

## **NOTA METODOLÓGICA DE LA FICHA TÉCNICA INDICADORES DE RESULTADOS**

El presente documento contiene información detallada de Indicadores de Resultados de las diferentes Coordinaciones y Direcciones de cada Dependencia y Entidad Pública del Municipio, con base en el ejercicio de la función pública que les corresponde realizar mes con mes. La información contenida comprende el 2do Año de la Administración 2012-2015, que va de Noviembre del 2013 a Octubre de 2014.

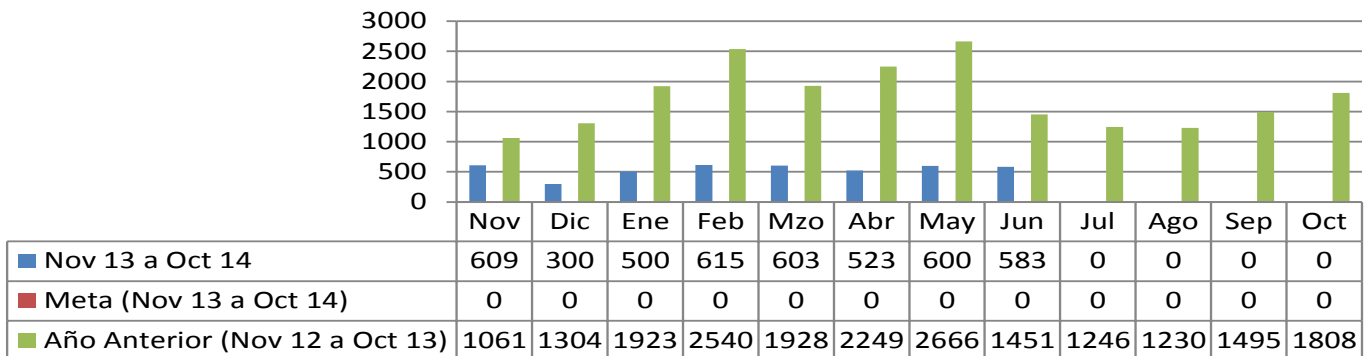
El presente Informe de Indicadores de Resultados contiene Gráficos Comparativos de datos observados al mes que se reporta en forma oportuna, datos proyectados que corresponden a las metas programadas en el Año de Administración y datos observados con respecto al mismo periodo del año anterior de Administración, tanto en forma histórica mensual como en saldos acumulados en ese periodo.

La fuente principal de información contenida en este documento, proviene de los informes mensuales que reportan las Dependencias y Entidades del Municipio a la Secretaría de Planeación y Administración de Proyectos Estratégicos, en tanto que las metas programadas provienen del Programa Operativo Anual autorizado por el C. Presidente Municipal. Por consiguiente, los datos contenidos en este informe es responsabilidad de quien la proporciona, mientras que su presentación es responsabilidad de ésta Dependencia.

## I. OFICINA DEL PRESIDENTE MUNICIPAL

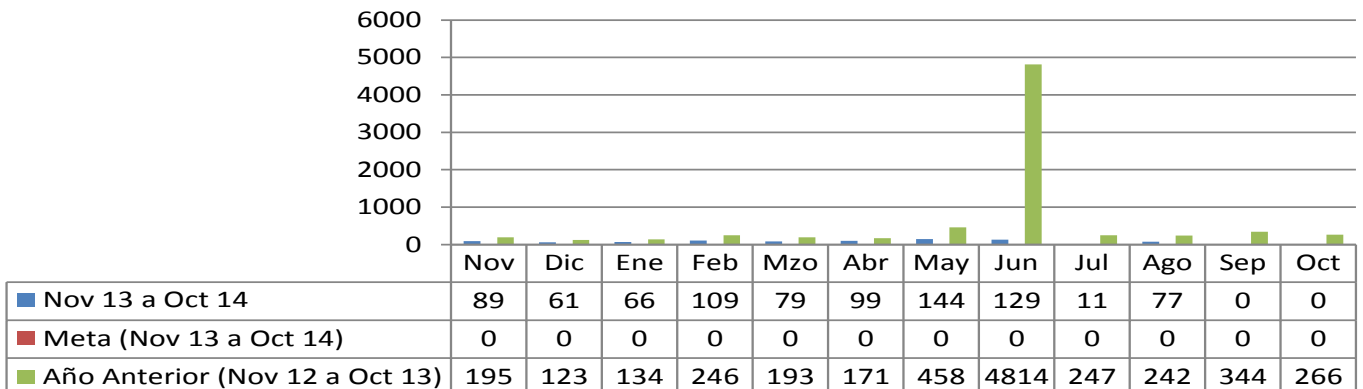
### DELEGACIONES Y JUECES AUXILIARES

#### Total de Peticiones de la Comunidad canalizadas a las Dependencias



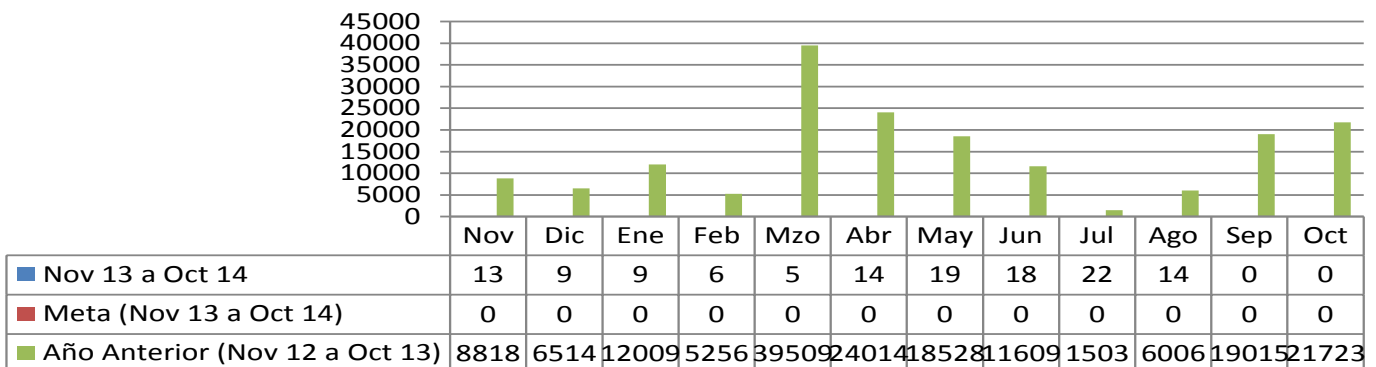
### DELEGACIONES Y JUECES AUXILIARES

#### Visitas y Monitoreos a Colonias

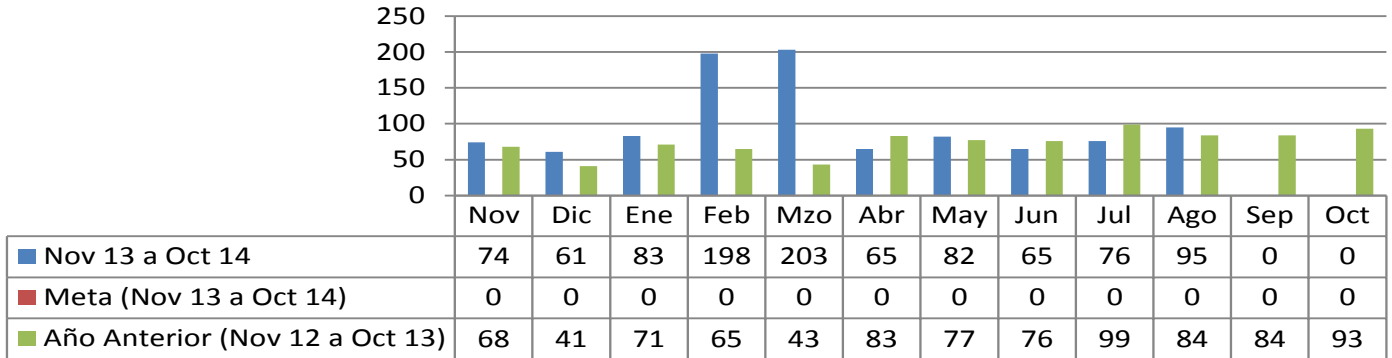


### DELEGACIONES Y JUECES AUXILIARES

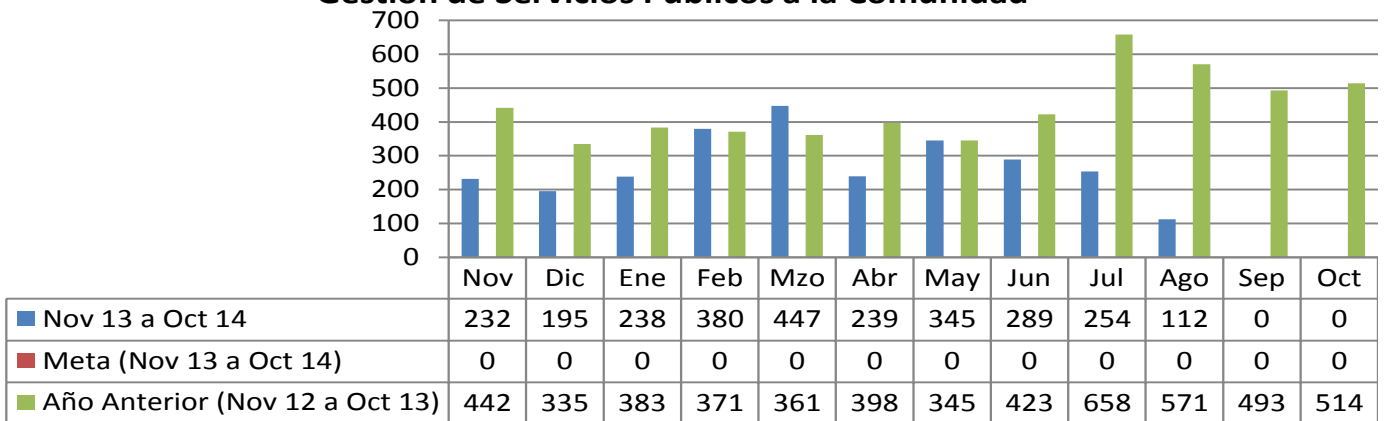
#### Apoyo a programas y/o eventos



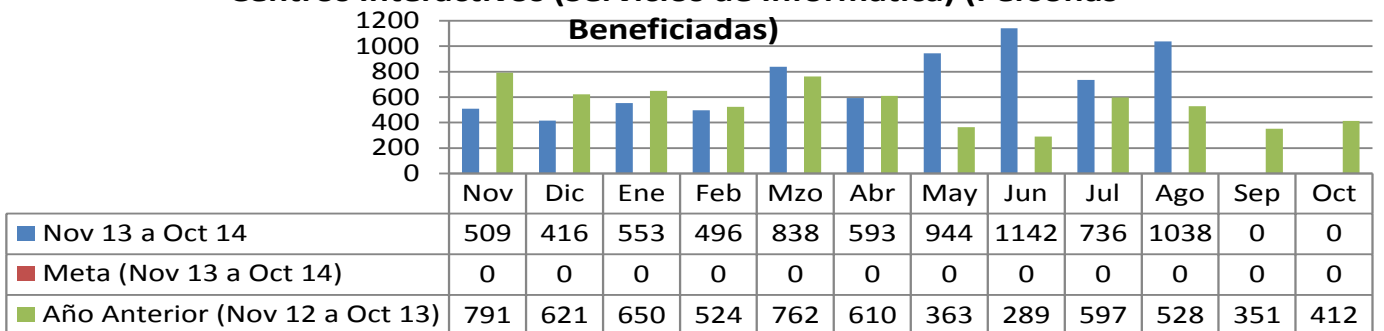
**DELEGACIONES Y JUECES AUXILIARES**  
**Solicitudes de Mediación**



**DIRECCIÓN DE PARTICIPACIÓN CIUDADANA**  
**Gestión de Servicios Públicos a la Comunidad**

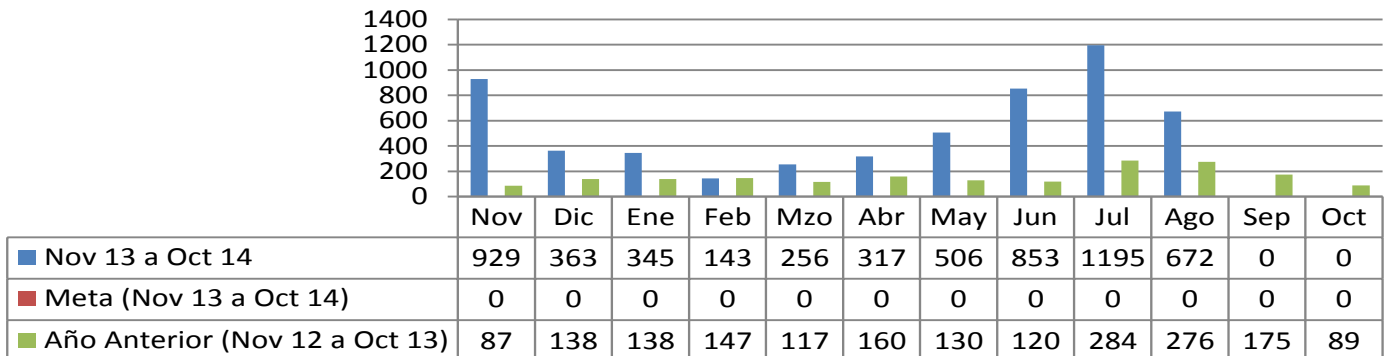


**INSTITUTO MUNICIPAL DE LA JUVENTUD**  
**Centros Interactivos (Servicios de Informática) (Personas)**



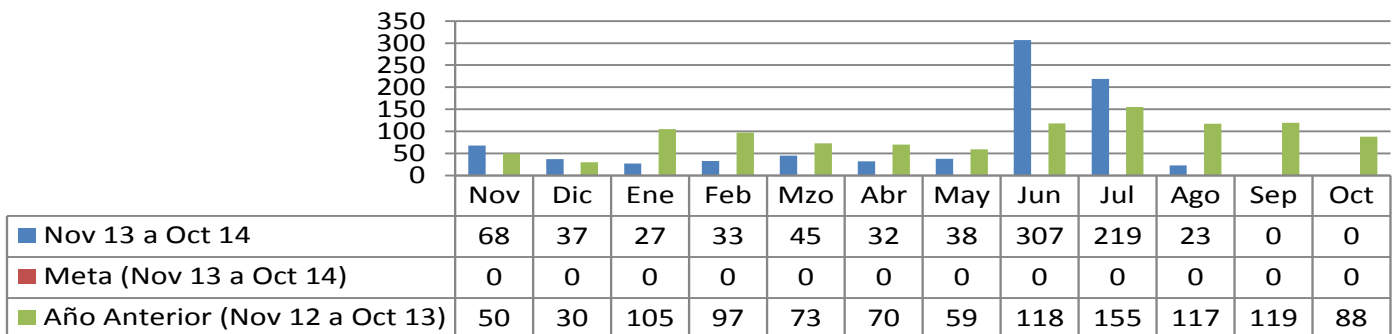
### INSTITUTO MUNICIPAL DE LA JUVENTUD

Apoyar a los jóvenes mediante becas para que continúen con sus estudios de nivel medio superior y superior



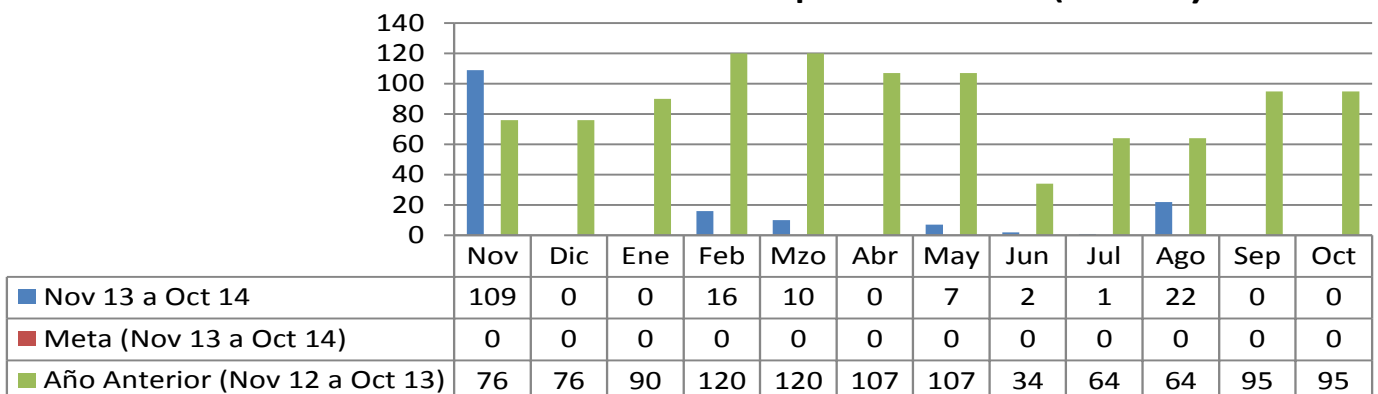
### INSTITUTO MUNICIPAL DE LA JUVENTUD

Poner al alcance de los jóvenes vacantes actualizadas de empresas del municipio y área metropolitana (Personas Beneficiadas)



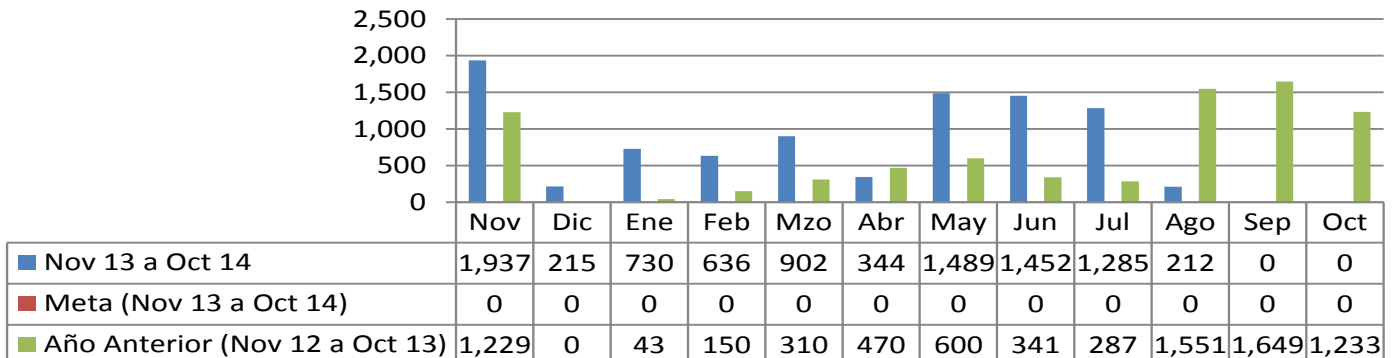
### INSTITUTO MUNICIPAL DE LA JUVENTUD

Personas beneficiadas en cursos de computación básica (Jóvenes)



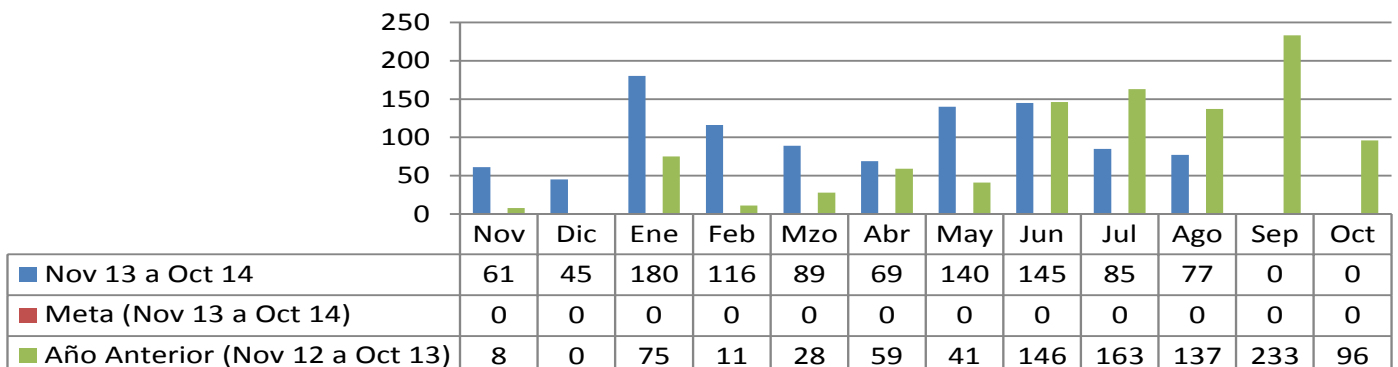
**INSTITUTO MUNICIPAL DE LA MUJER**

**Trabajo Integral con perspectiva de género y derechos de las mujeres  
 (Personas Capacitadas)**



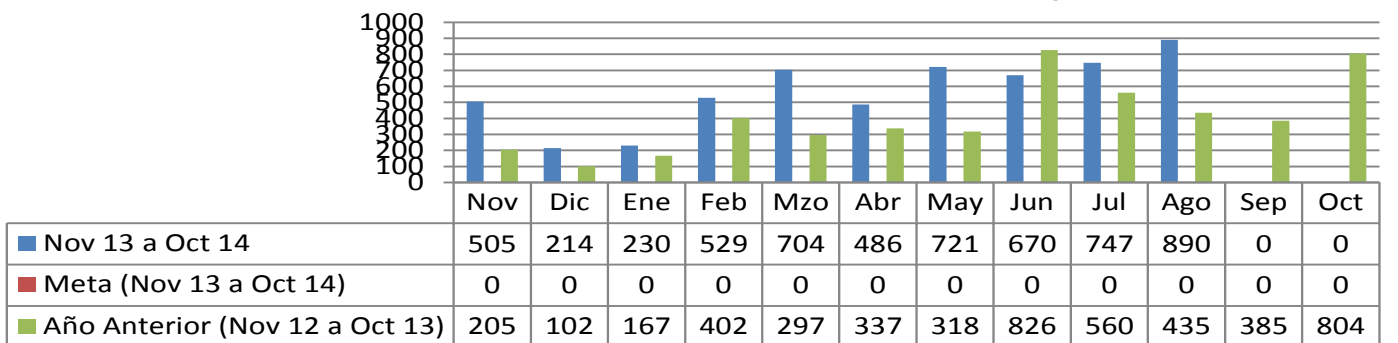
**INSTITUTO MUNICIPAL DE LA MUJER**

**Solicitudes de Empleo Canalizadas a empresas (Solicitudes)**

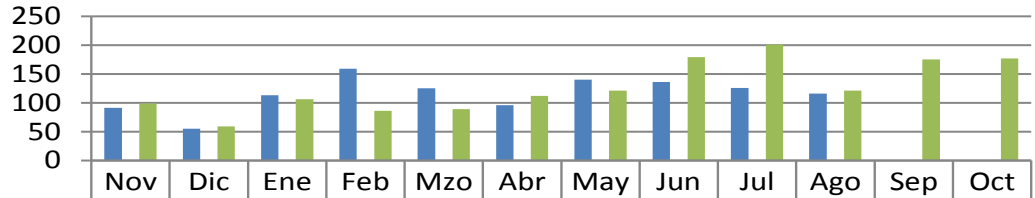


**INSTITUTO MUNICIPAL DE LA MUJER**

**Talleres Ocupacionales: (Bailoterapia y aerobics)**

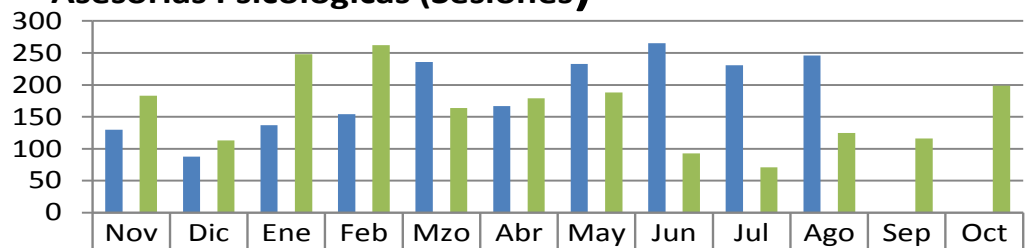


**INSTITUTO MUNICIPAL DE LA MUJER**  
**Asesorías Jurídicas**



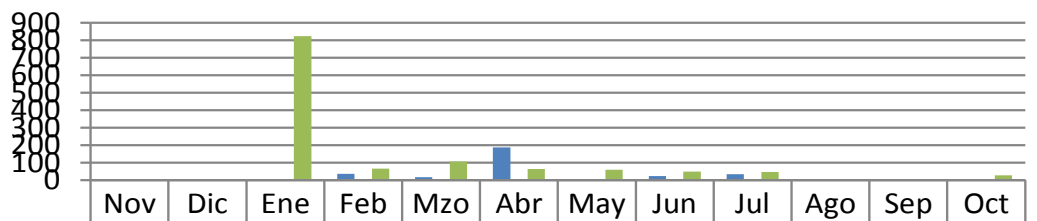
|                                | Nov | Dic | Ene | Feb | Mzo | Abr | May | Jun | Jul | Ago | Sep | Oct |
|--------------------------------|-----|-----|-----|-----|-----|-----|-----|-----|-----|-----|-----|-----|
| Nov 13 a Oct 14                | 91  | 55  | 113 | 159 | 125 | 96  | 140 | 136 | 126 | 116 | 0   | 0   |
| Meta (Nov 13 a Oct 14)         | 0   | 0   | 0   | 0   | 0   | 0   | 0   | 0   | 0   | 0   | 0   | 0   |
| Año Anterior (Nov 12 a Oct 13) | 99  | 59  | 106 | 86  | 89  | 112 | 121 | 179 | 201 | 121 | 175 | 177 |

**INSTITUTO MUNICIPAL DE LA MUJER**  
**Asesorías Psicológicas (Sesiones)**



|                                | Nov | Dic | Ene | Feb | Mzo | Abr | May | Jun | Jul | Ago | Sep | Oct |
|--------------------------------|-----|-----|-----|-----|-----|-----|-----|-----|-----|-----|-----|-----|
| Nov 13 a Oct 14                | 130 | 88  | 137 | 154 | 236 | 167 | 233 | 265 | 231 | 246 | 0   | 0   |
| Meta (Nov 13 a Oct 14)         | 0   | 0   | 0   | 0   | 0   | 0   | 0   | 0   | 0   | 0   | 0   | 0   |
| Año Anterior (Nov 12 a Oct 13) | 183 | 113 | 248 | 262 | 164 | 179 | 188 | 93  | 71  | 125 | 116 | 199 |

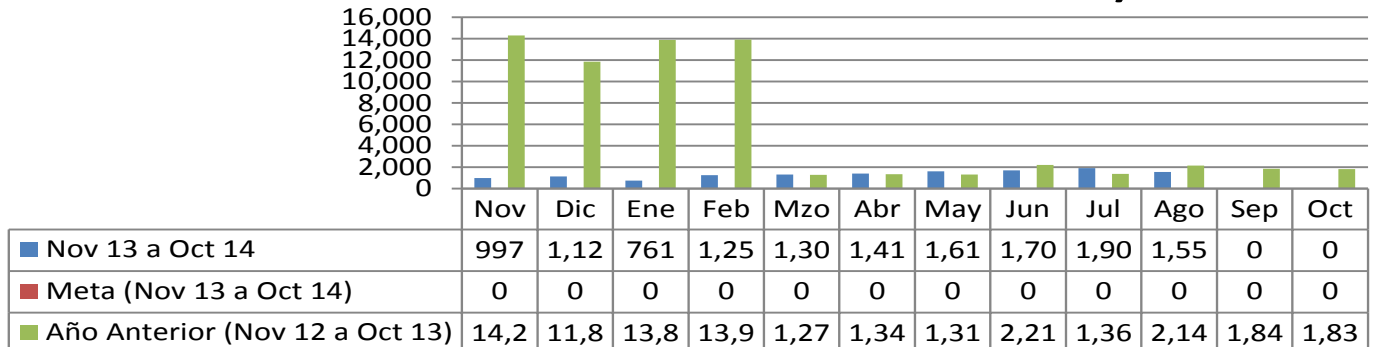
**INSTITUTO MUNICIPAL DE LA MUJER**  
**Servicios de Salud (consultas, brigadas, pláticas, etc.)**



|                                | Nov | Dic | Ene | Feb | Mzo | Abr | May | Jun | Jul | Ago | Sep | Oct |
|--------------------------------|-----|-----|-----|-----|-----|-----|-----|-----|-----|-----|-----|-----|
| Nov 13 a Oct 14                | 0   | 0   | 0   | 36  | 17  | 189 | 6   | 25  | 34  | 1   | 0   | 0   |
| Meta (Nov 13 a Oct 14)         | 0   | 0   | 0   | 0   | 0   | 0   | 0   | 0   | 0   | 0   | 0   | 0   |
| Año Anterior (Nov 12 a Oct 13) | 0   | 0   | 823 | 66  | 108 | 64  | 61  | 50  | 48  | 8   | 0   | 28  |

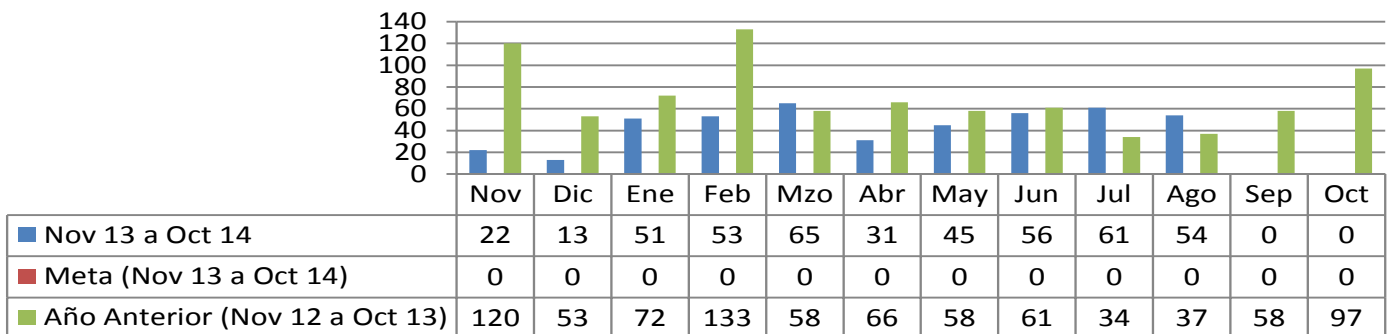
## DIRECCIÓN GENERAL DE DEPORTES

### Total de Escuelas Deportivas Autofinanciables (Alumnos)



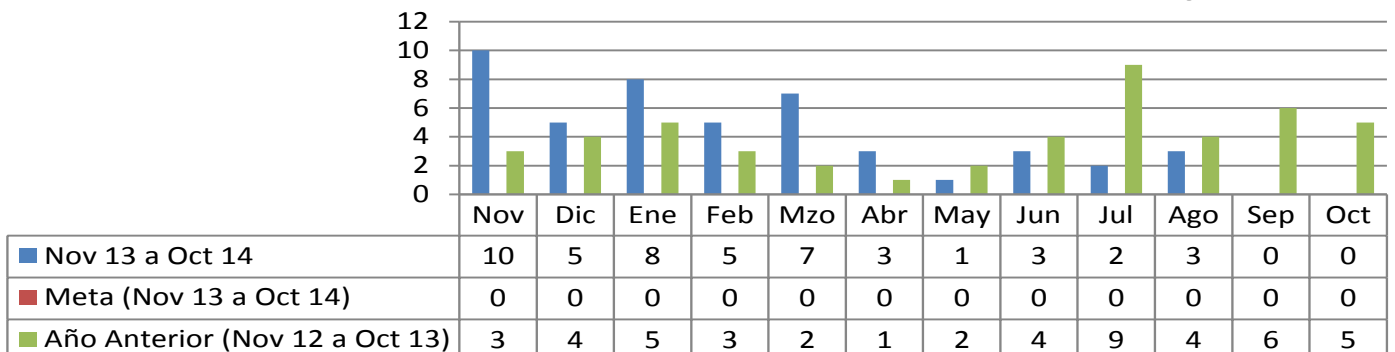
## DIRECCIÓN GENERAL DE TECNOLOGÍAS DE LA INFORMACIÓN

### Mantenimiento preventivo y Correctivo a Equipos de Cómputo

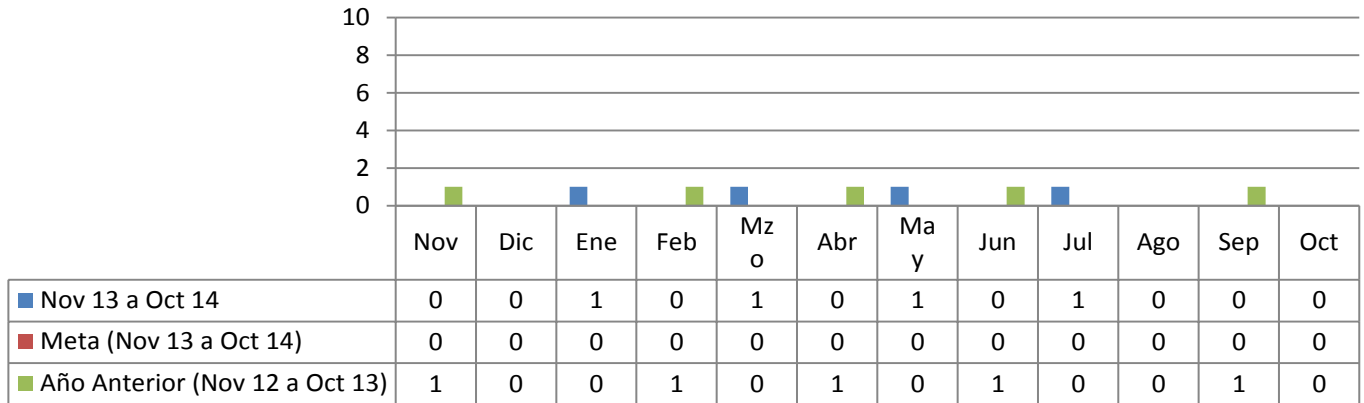


## DIRECCIÓN GENERAL DE TECNOLOGÍAS DE LA INFORMACIÓN

### Mantenimiento a los Sistemas de Información (Modificaciones)

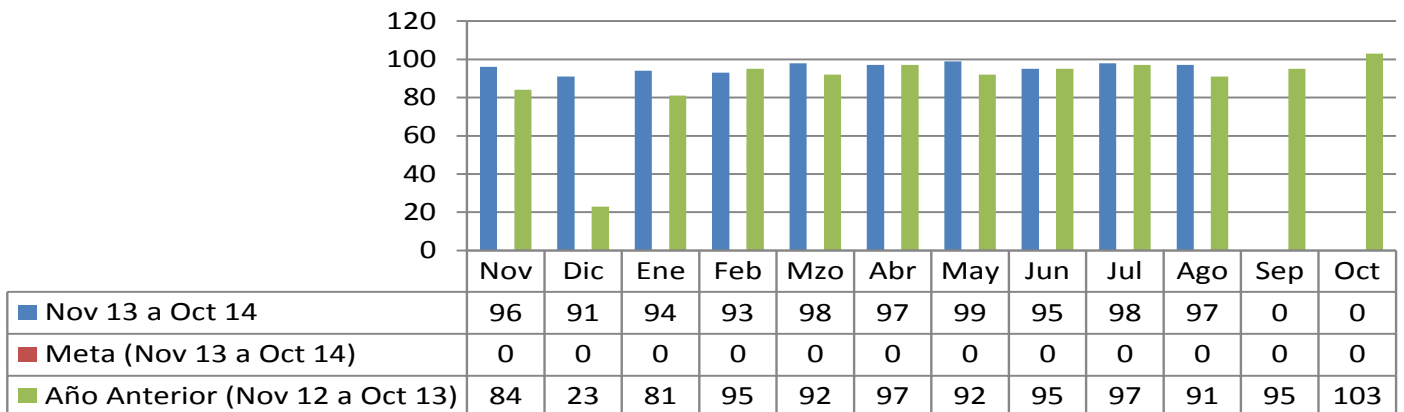


**DIRECCIÓN GENERAL DE TECNOLOGÍAS DE LA INFORMACIÓN**  
**Creación de Nuevos Sistemas de Información (Número)**



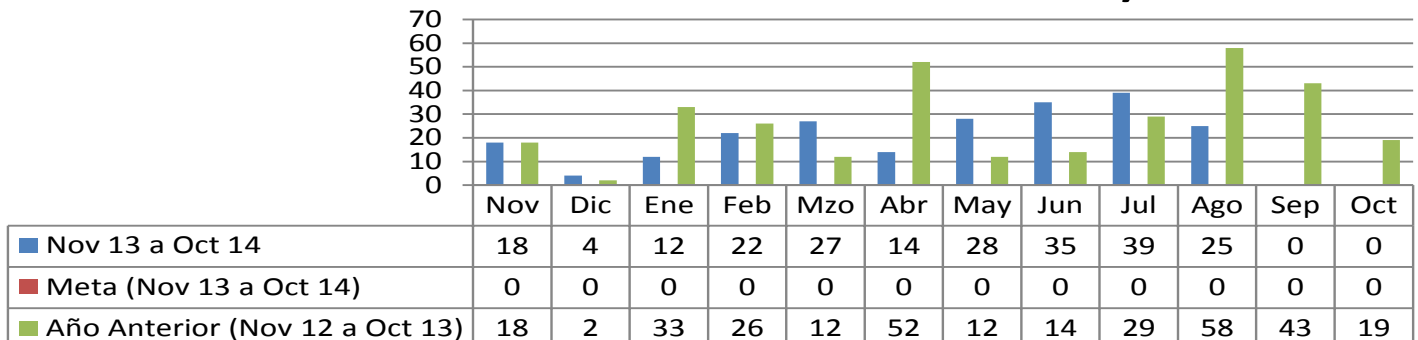
**DIRECCIÓN GENERAL DE TECNOLOGÍAS DE LA INFORMACIÓN**

**Actualización de la Página Web (Número)**



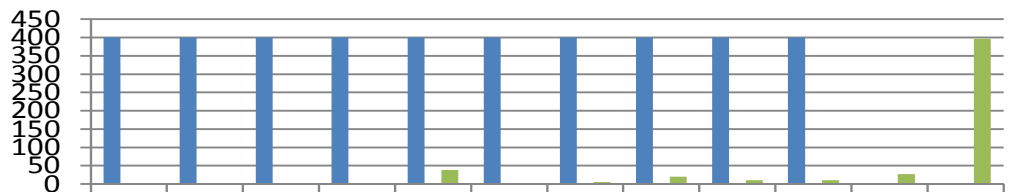
**DIRECCIÓN GENERAL DE TECNOLOGÍAS DE LA INFORMACIÓN**

**Instalación y/o Actualización de Software (Equipos)**



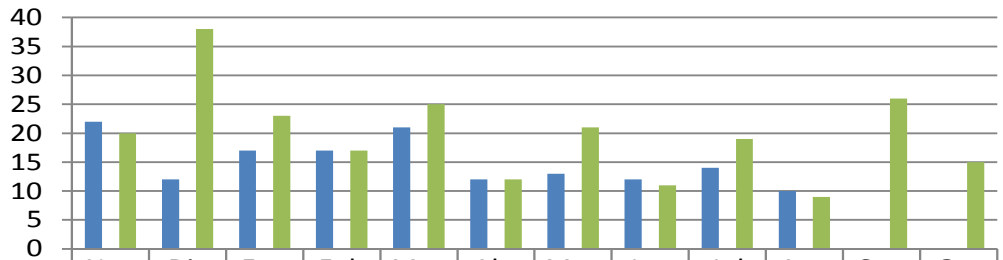


**DIRECCIÓN GENERAL DE POLITICAS DE SEGURIDAD  
 PATRIMONIAL Y  
 TENENCIA DE LA TIERRA**  
**Programa de Regularización y Escrituración de la Tenencia de la Tierra  
 (Escrituras Entregadas)**



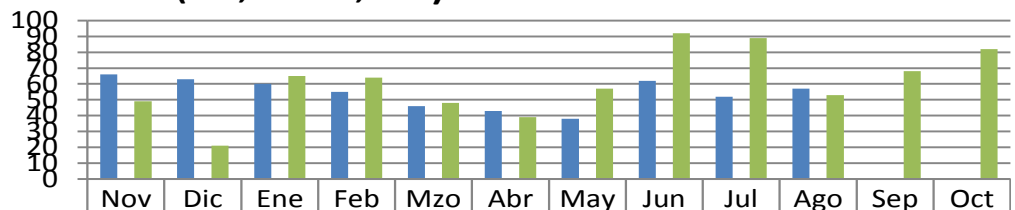
|                                  | Nov | Dic | Ene | Feb | Mzo | Abr | May | Jun | Jul | Ago | Sep | Oct |
|----------------------------------|-----|-----|-----|-----|-----|-----|-----|-----|-----|-----|-----|-----|
| ■ Nov 13 a Oct 14                | 400 | 400 | 400 | 400 | 400 | 400 | 400 | 400 | 400 | 400 | 0   | 0   |
| ■ Meta (Nov 13 a Oct 14)         | 0   | 0   | 0   | 0   | 0   | 0   | 0   | 0   | 0   | 0   | 0   | 0   |
| ■ Año Anterior (Nov 12 a Oct 13) | 0   | 0   | 0   | 0   | 38  | 0   | 5   | 20  | 10  | 10  | 27  | 397 |

**DIRECCIÓN DE COMUNICACIÓN SOCIAL**  
**Comunicados de Prensa enviados a medios de comunicación**



|                                  | Nov | Dic | Ene | Feb | Mzo | Abr | May | Jun | Jul | Ago | Sep | Oct |
|----------------------------------|-----|-----|-----|-----|-----|-----|-----|-----|-----|-----|-----|-----|
| ■ Nov 13 a Oct 14                | 22  | 12  | 17  | 17  | 21  | 12  | 13  | 12  | 14  | 10  | 0   | 0   |
| ■ Meta (Nov 13 a Oct 14)         | 0   | 0   | 0   | 0   | 0   | 0   | 0   | 0   | 0   | 0   | 0   | 0   |
| ■ Año Anterior (Nov 12 a Oct 13) | 20  | 38  | 23  | 17  | 25  | 12  | 21  | 11  | 19  | 9   | 26  | 15  |

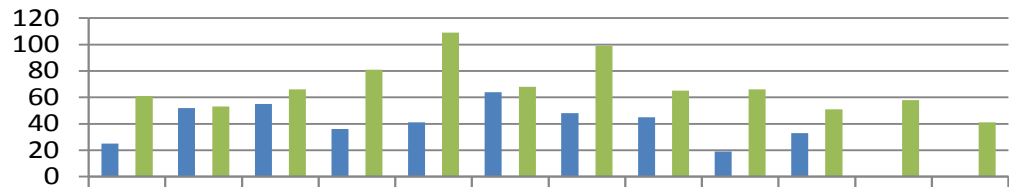
**DIRECCIÓN DE COMUNICACIÓN SOCIAL**  
**Canalización de Peticiones Ciudadanas Recibidas de diferentes Vías  
 (Fax, E-mail, etc.)**



|                                  | Nov | Dic | Ene | Feb | Mzo | Abr | May | Jun | Jul | Ago | Sep | Oct |
|----------------------------------|-----|-----|-----|-----|-----|-----|-----|-----|-----|-----|-----|-----|
| ■ Nov 13 a Oct 14                | 66  | 63  | 60  | 55  | 46  | 43  | 38  | 62  | 52  | 57  | 0   | 0   |
| ■ Meta (Nov 13 a Oct 14)         | 0   | 0   | 0   | 0   | 0   | 0   | 0   | 0   | 0   | 0   | 0   | 0   |
| ■ Año Anterior (Nov 12 a Oct 13) | 49  | 21  | 65  | 64  | 48  | 39  | 57  | 92  | 89  | 53  | 68  | 82  |

## DIRECCIÓN DE COMUNICACIÓN SOCIAL

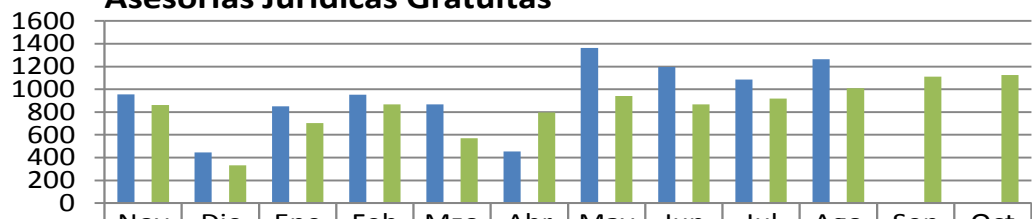
### Difusión de las Acciones realizadas por la Administración (Notas Periódísticas)



|                                  | Nov | Dic | Ene | Feb | Mzo | Abr | May | Jun | Jul | Ago | Sep | Oct |
|----------------------------------|-----|-----|-----|-----|-----|-----|-----|-----|-----|-----|-----|-----|
| ■ Nov 13 a Oct 14                | 25  | 52  | 55  | 36  | 41  | 64  | 48  | 45  | 19  | 33  | 0   | 0   |
| ■ Meta (Nov 13 a Oct 14)         | 0   | 0   | 0   | 0   | 0   | 0   | 0   | 0   | 0   | 0   | 0   | 0   |
| ■ Año Anterior (Nov 12 a Oct 13) | 61  | 53  | 66  | 81  | 109 | 68  | 99  | 65  | 66  | 51  | 58  | 41  |

## DIRECCIÓN GENERAL DEL SISTEMA DIF JURÍDICO GRATUITO

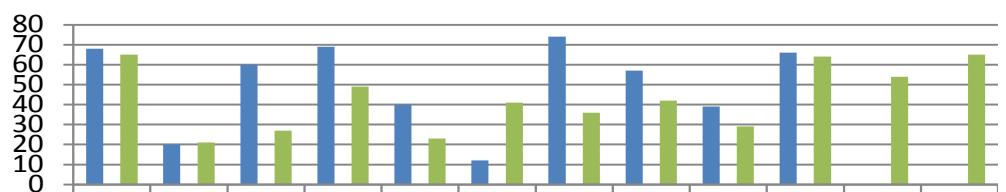
### Asesorías Jurídicas Gratuitas



|                                  | Nov | Dic | Ene | Feb | Mzo | Abr | May  | Jun  | Jul  | Ago  | Sep  | Oct  |
|----------------------------------|-----|-----|-----|-----|-----|-----|------|------|------|------|------|------|
| ■ Nov 13 a Oct 14                | 955 | 446 | 851 | 952 | 868 | 453 | 1362 | 1197 | 1087 | 1264 | 0    | 0    |
| ■ Meta (Nov 13 a Oct 14)         | 0   | 0   | 0   | 0   | 0   | 0   | 0    | 0    | 0    | 0    | 0    | 0    |
| ■ Año Anterior (Nov 12 a Oct 13) | 861 | 331 | 704 | 867 | 570 | 796 | 941  | 867  | 918  | 1009 | 1111 | 1126 |

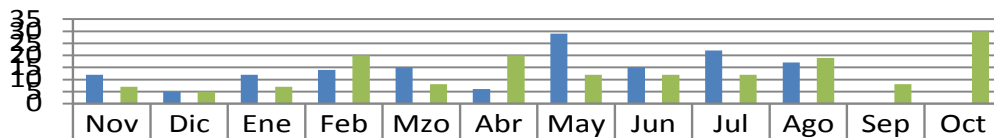
## DIRECCIÓN GENERAL DEL SISTEMA DIF JURÍDICO GRATUITO

### Representaciones Jurídicas ante juzgados en los casos que se amerite (Casos)



|                                  | Nov | Dic | Ene | Feb | Mzo | Abr | May | Jun | Jul | Ago | Sep | Oct |
|----------------------------------|-----|-----|-----|-----|-----|-----|-----|-----|-----|-----|-----|-----|
| ■ Nov 13 a Oct 14                | 68  | 20  | 60  | 69  | 40  | 12  | 74  | 57  | 39  | 66  | 0   | 0   |
| ■ Meta (Nov 13 a Oct 14)         | 0   | 0   | 0   | 0   | 0   | 0   | 0   | 0   | 0   | 0   | 0   | 0   |
| ■ Año Anterior (Nov 12 a Oct 13) | 65  | 21  | 27  | 49  | 23  | 41  | 36  | 42  | 29  | 64  | 54  | 65  |

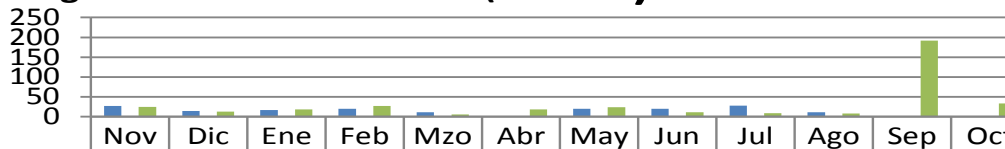
**DIRECCIÓN GENERAL DEL SISTEMA DIF  
 JURÍDICO GRATUITO**  
**Programas de Atención a Reportes de Maltrato Intrafamiliar  
 (Número)**



|                                  | Nov | Dic | Ene | Feb | Mzo | Abr | May | Jun | Jul | Ago | Sep | Oct |
|----------------------------------|-----|-----|-----|-----|-----|-----|-----|-----|-----|-----|-----|-----|
| ■ Nov 13 a Oct 14                | 12  | 5   | 12  | 14  | 15  | 6   | 29  | 15  | 22  | 17  | 0   | 0   |
| ■ Meta (Nov 13 a Oct 14)         | 0   | 0   | 0   | 0   | 0   | 0   | 0   | 0   | 0   | 0   | 0   | 0   |
| ■ Año Anterior (Nov 12 a Oct 13) | 7   | 5   | 7   | 20  | 8   | 20  | 12  | 12  | 12  | 19  | 8   | 30  |

**DIRECCIÓN GENERAL DEL SISTEMA DIF  
 JURÍDICO GRATUITO**

**Programa de Actas Foráneas (Número)**



|                                  | Nov | Dic | Ene | Feb | Mzo | Abr | May | Jun | Jul | Ago | Sep | Oct |
|----------------------------------|-----|-----|-----|-----|-----|-----|-----|-----|-----|-----|-----|-----|
| ■ Nov 13 a Oct 14                | 27  | 14  | 17  | 20  | 11  | 0   | 20  | 20  | 28  | 11  | 0   | 0   |
| ■ Meta (Nov 13 a Oct 14)         | 0   | 0   | 0   | 0   | 0   | 0   | 0   | 0   | 0   | 0   | 0   | 0   |
| ■ Año Anterior (Nov 12 a Oct 13) | 25  | 13  | 18  | 27  | 6   | 18  | 24  | 11  | 9   | 8   | 192 | 33  |

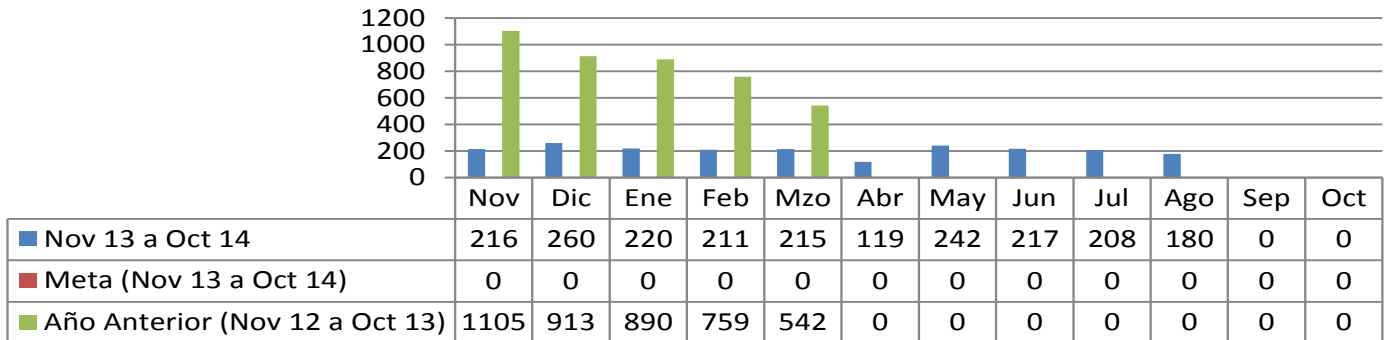
**DIRECCIÓN GENERAL DEL SISTEMA DIF  
 JURÍDICO GRATUITO**

**Campaña de Registro de Menores (Registros)**

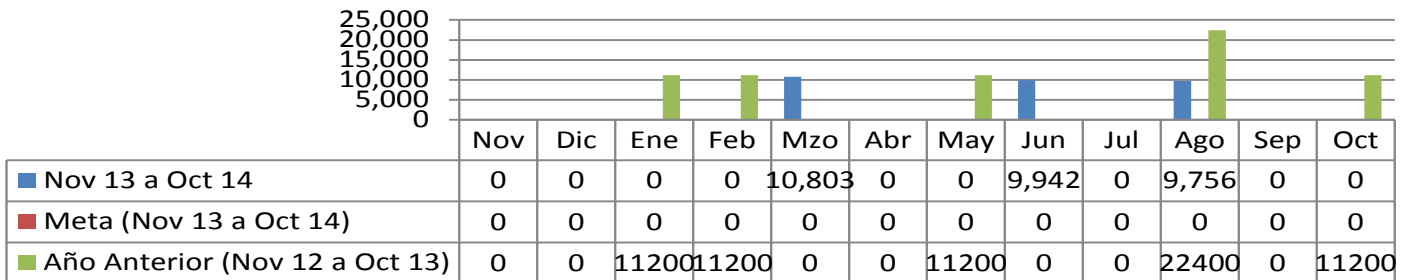


|                                  | Nov | Dic | Ene | Feb | Mzo | Abr | May | Jun | Jul | Ago | Sep | Oct |
|----------------------------------|-----|-----|-----|-----|-----|-----|-----|-----|-----|-----|-----|-----|
| ■ Nov 13 a Oct 14                | 0   | 0   | 0   | 0   | 0   | 0   | 0   | 0   | 0   | 0   | 0   | 0   |
| ■ Meta (Nov 13 a Oct 14)         | 0   | 0   | 0   | 0   | 0   | 0   | 0   | 0   | 0   | 0   | 0   | 0   |
| ■ Año Anterior (Nov 12 a Oct 13) | 0   | 0   | 0   | 120 | 0   | 0   | 51  | 10  | 0   | 0   | 0   | 27  |

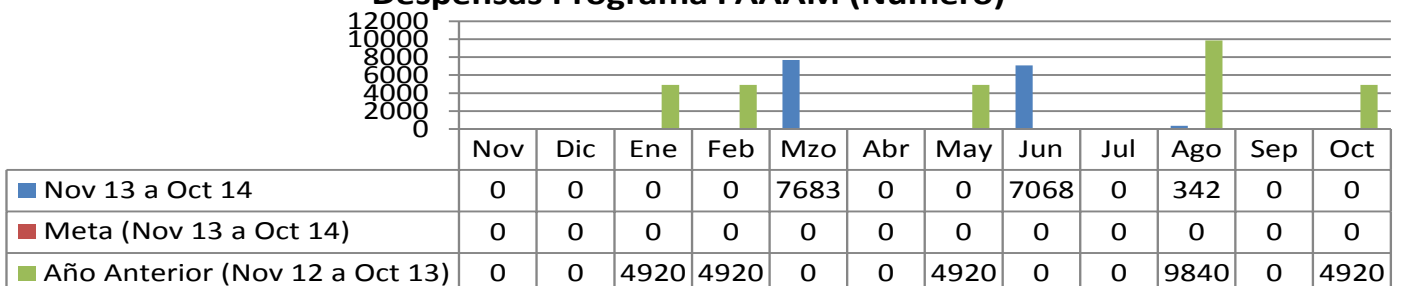
**DIRECCIÓN GENERAL DEL SISTEMA DIF**  
**COORDINACIÓN DE DESARROLLO FAMILIAR COMUNITARIO**  
**Educación Inicial y Apoyo a Centro de Educación Básico para Adultos**  
**(Alumnos)**



**DIRECCIÓN GENERAL DEL SISTEMA DIF**  
**COORDINACIÓN DE DESARROLLO FAMILIAR COMUNITARIO**  
**Despensas entregadas mediante el programa PAASV a los más necesitados**

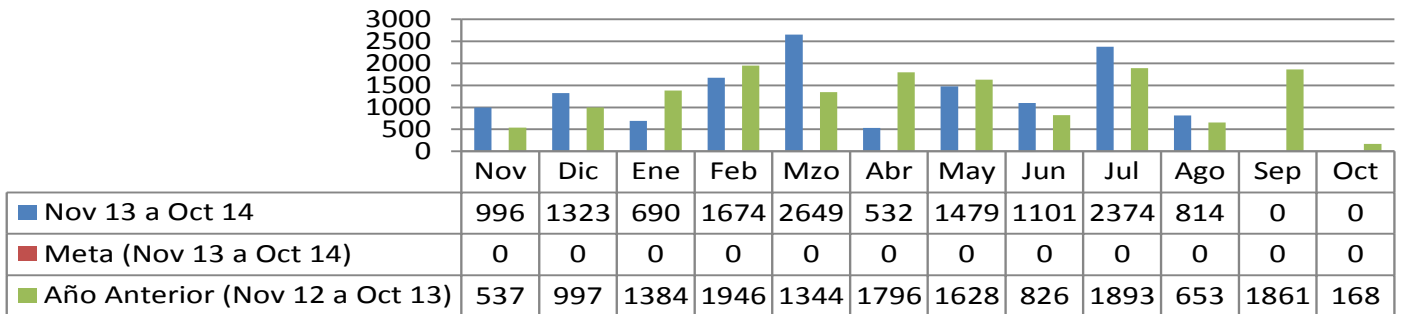


**DIRECCIÓN GENERAL DEL SISTEMA DIF**  
**COORDINACIÓN DE DESARROLLO FAMILIAR COMUNITARIO**  
**Despensas Programa PAAAM (Número)**



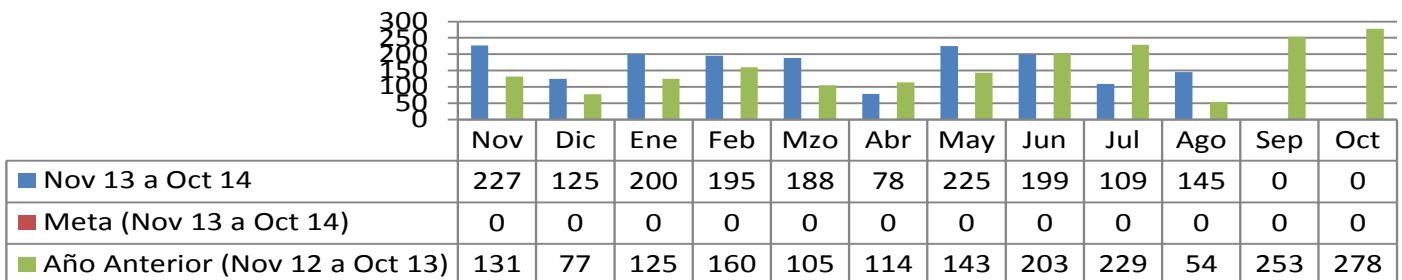
**DIRECCIÓN GENERAL DEL SISTEMA DIF  
 COORDINACIÓN DE DESARROLLO FAMILIAR COMUNITARIO**

**Consultas y Asesorías Psicológicas (Personas Global)**



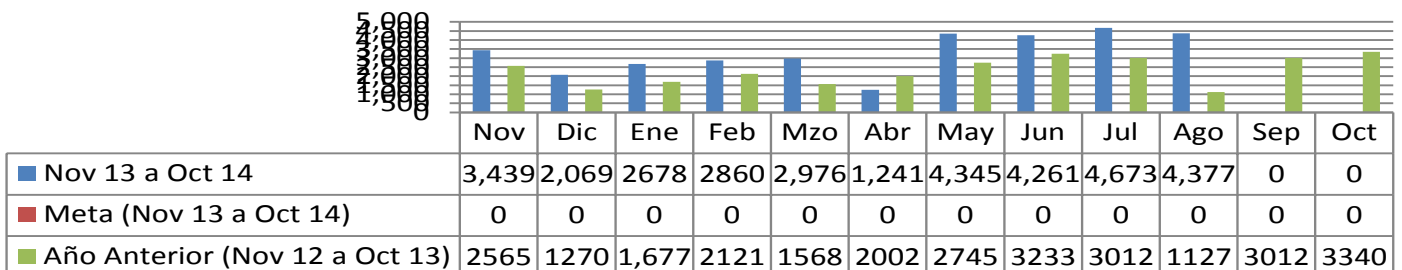
**DIRECCIÓN GENERAL DEL SISTEMA DIF  
 COORDINACIÓN DE ADULTOS MAYORES**

**Consultas Dentales para Adultos Mayores**



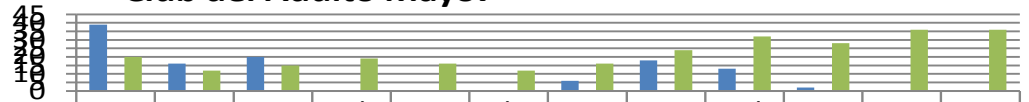
**DIRECCIÓN GENERAL DEL SISTEMA DIF  
 COORDINACIÓN DE ADULTOS MAYORES**

**Servicios Médicos Generales de Salud en Adultos Mayores**



**DIRECCIÓN GENERAL DEL SISTEMA DIF  
 COORDINACIÓN DE ADULTOS MAYORES**

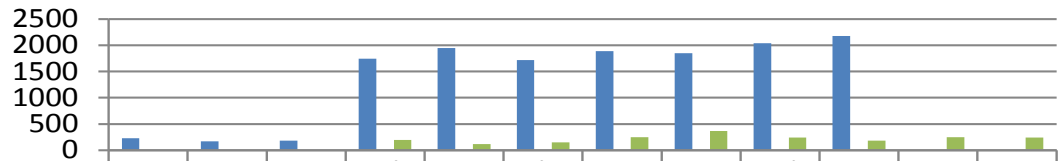
**Cursos de Computación en el Centro Gerontoinformático de la Casa  
 Club del Adulto Mayor**



|                                  | Nov | Dic | Ene | Feb | Mzo | Abr | May | Jun | Jul | Ago | Sep | Oct |
|----------------------------------|-----|-----|-----|-----|-----|-----|-----|-----|-----|-----|-----|-----|
| ■ Nov 13 a Oct 14                | 39  | 16  | 20  | 0   | 0   | 0   | 6   | 18  | 13  | 2   | 0   | 0   |
| ■ Meta (Nov 13 a Oct 14)         | 0   | 0   | 0   | 0   | 0   | 0   | 0   | 0   | 0   | 0   | 0   | 0   |
| ■ Año Anterior (Nov 12 a Oct 13) | 20  | 12  | 15  | 19  | 16  | 12  | 16  | 24  | 32  | 28  | 36  | 36  |

**SECRETARÍA PARTICULAR**

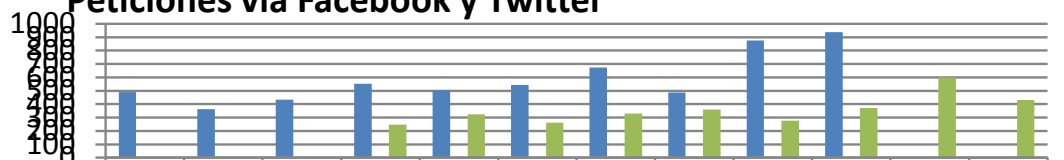
**Peticiones captadas "Call Center"**



|                                  | Nov | Dic | Ene | Feb  | Mzo  | Abr  | May  | Jun  | Jul  | Ago  | Sep | Oct |
|----------------------------------|-----|-----|-----|------|------|------|------|------|------|------|-----|-----|
| ■ Nov 13 a Oct 14                | 226 | 167 | 184 | 1746 | 1946 | 1720 | 1892 | 1850 | 2043 | 2178 | 0   | 0   |
| ■ Meta (Nov 13 a Oct 14)         | 0   | 0   | 0   | 0    | 0    | 0    | 0    | 0    | 0    | 0    | 0   | 0   |
| ■ Año Anterior (Nov 12 a Oct 13) | 0   | 0   | 0   | 195  | 117  | 150  | 249  | 363  | 244  | 181  | 248 | 239 |

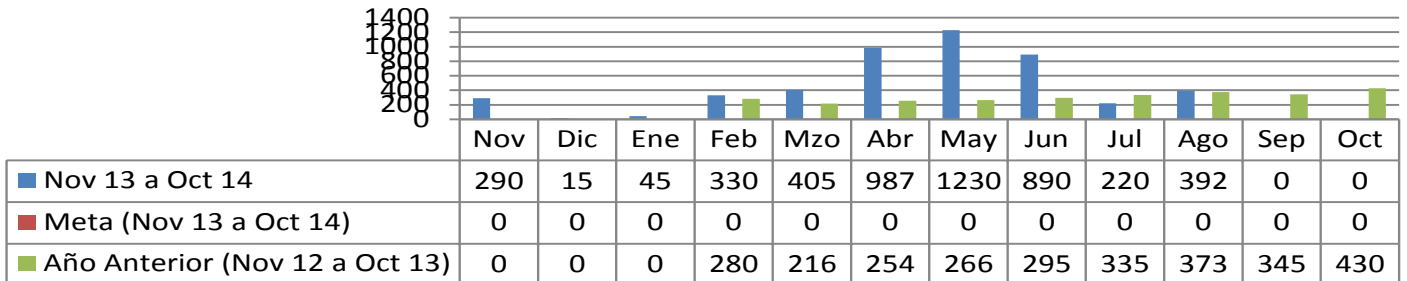
**SECRETARÍA PARTICULAR**

**Peticiones vía Facebook y Twitter**



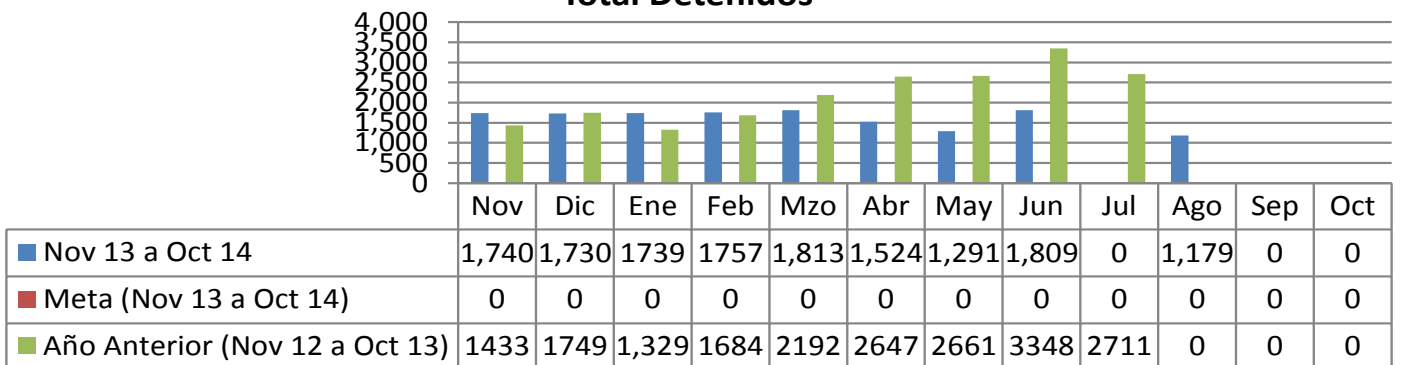
|                                  | Nov | Dic | Ene | Feb | Mzo | Abr | May | Jun | Jul | Ago | Sep | Oct |
|----------------------------------|-----|-----|-----|-----|-----|-----|-----|-----|-----|-----|-----|-----|
| ■ Nov 13 a Oct 14                | 490 | 364 | 434 | 552 | 501 | 543 | 674 | 486 | 875 | 939 | 0   | 0   |
| ■ Meta (Nov 13 a Oct 14)         | 0   | 0   | 0   | 0   | 0   | 0   | 0   | 0   | 0   | 0   | 0   | 0   |
| ■ Año Anterior (Nov 12 a Oct 13) | 0   | 0   | 0   | 247 | 323 | 263 | 331 | 361 | 276 | 372 | 601 | 432 |

**SECRETARÍA PARTICULAR**  
**Personas Atendidas en "Alcalde en tu colonia"**

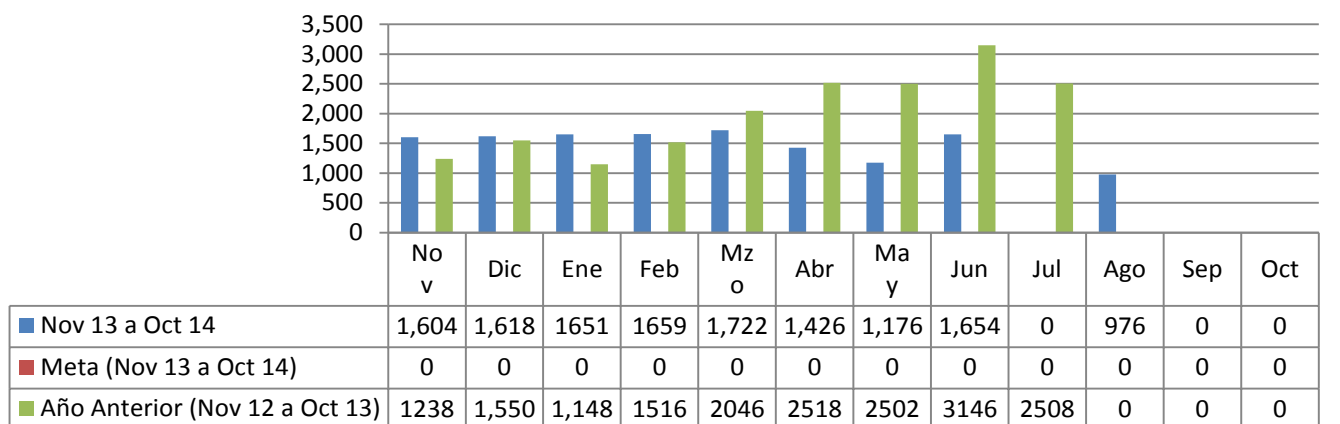


**II. SECRETARÍA DEL AYUNTAMIENTO**

**JUECES CALIFICADORES**  
**Total Detenidos**

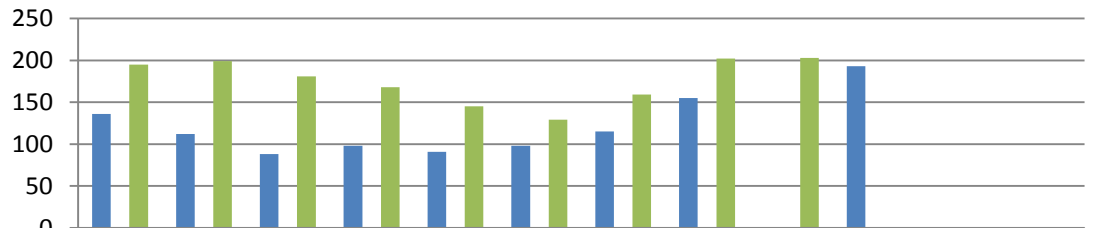


**JUECES CALIFICADORES**  
**A Disposición del Juez Calificador (Número)**



### JUECES CALIFICADORES

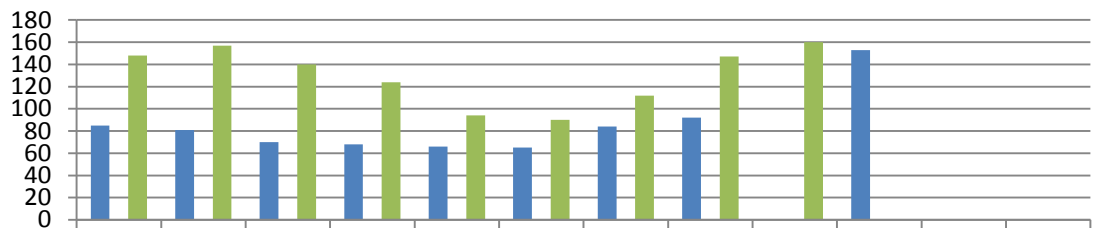
#### A Disposición de otras Autoridades (Número)



|                                  | Nov | Dic | Ene | Feb | Mzo | Abr | May | Jun | Jul | Ago | Sep | Oct |
|----------------------------------|-----|-----|-----|-----|-----|-----|-----|-----|-----|-----|-----|-----|
| ■ Nov 13 a Oct 14                | 136 | 112 | 88  | 98  | 91  | 98  | 115 | 155 | 0   | 193 | 0   | 0   |
| ■ Meta (Nov 13 a Oct 14)         | 0   | 0   | 0   | 0   | 0   | 0   | 0   | 0   | 0   | 0   | 0   | 0   |
| ■ Año Anterior (Nov 12 a Oct 13) | 195 | 199 | 181 | 168 | 145 | 129 | 159 | 202 | 203 | 0   | 0   | 0   |

### JUECES CALIFICADORES

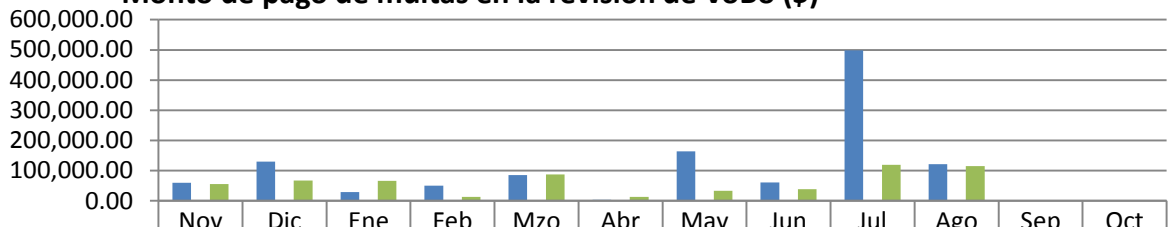
#### A Disposición de otras Autoridades del Fuero Común (Número)



|                                  | Nov | Dic | Ene | Feb | Mzo | Abr | May | Jun | Jul | Ago | Sep | Oct |
|----------------------------------|-----|-----|-----|-----|-----|-----|-----|-----|-----|-----|-----|-----|
| ■ Nov 13 a Oct 14                | 85  | 81  | 70  | 68  | 66  | 65  | 84  | 92  | 0   | 153 | 0   | 0   |
| ■ Meta (Nov 13 a Oct 14)         | 0   | 0   | 0   | 0   | 0   | 0   | 0   | 0   | 0   | 0   | 0   | 0   |
| ■ Año Anterior (Nov 12 a Oct 13) | 148 | 157 | 140 | 124 | 94  | 90  | 112 | 147 | 160 | 0   | 0   | 0   |

### DIRECCIÓN DE ESPECTÁCULOS Y COMERCIO

#### Monto de pago de multas en la revisión de VoBo (\$)

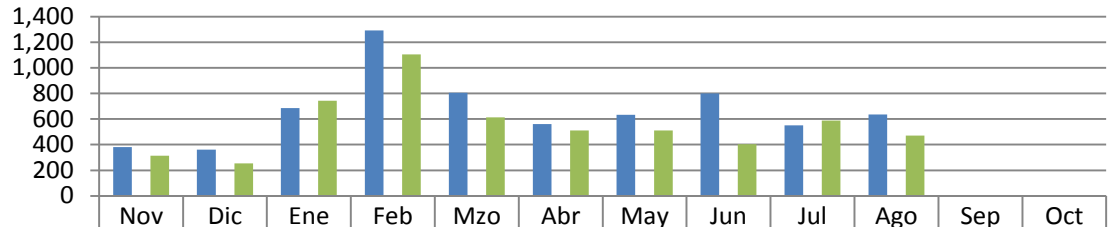


|                                  | Nov       | Dic     | Ene       | Feb    | Mzo    | Abr      | May     | Jun      | Jul     | Ago     | Sep  | Oct  |
|----------------------------------|-----------|---------|-----------|--------|--------|----------|---------|----------|---------|---------|------|------|
| ■ Nov 13 a Oct 14                | 60,308.13 | 130,519 | 29,657.50 | 810.85 | 507.85 | 3,254.01 | 163,574 | 60,984.4 | 498,156 | 121,783 | 0.00 | 0.00 |
| ■ Meta (Nov 13 a Oct 14)         | 0         | 0       | 0         | 0      | 0      | 0        | 0       | 0        | 0       | 0       | 0    | 0    |
| ■ Año Anterior (Nov 12 a Oct 13) | 56118     | 67,480  | 65,809    | 13571  | 87129  | 13636    | 33031   | 38861    | 119694  | 115217  |      | 0    |



### DIRECCIÓN DE ESPECTÁCULOS Y COMERCIO

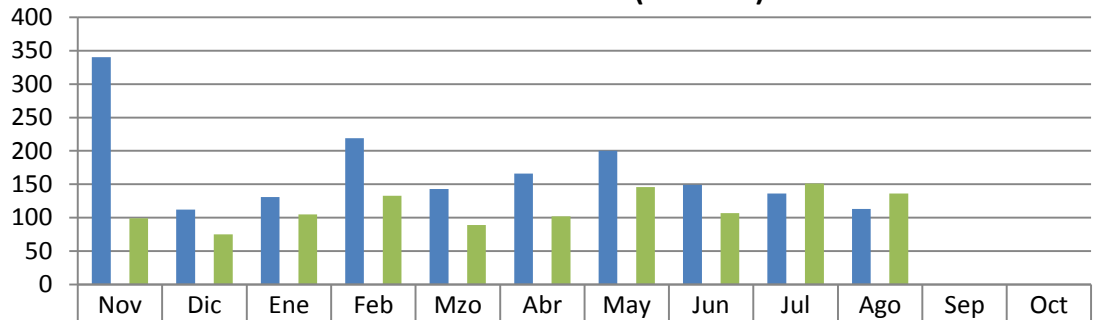
#### Total de VoBo de Permisos Otorgados (Número)



|                                  | Nov | Dic | Ene | Feb   | Mzo | Abr | May | Jun | Jul | Ago | Sep | Oct |
|----------------------------------|-----|-----|-----|-------|-----|-----|-----|-----|-----|-----|-----|-----|
| ■ Nov 13 a Oct 14                | 381 | 360 | 685 | 1,292 | 805 | 561 | 633 | 801 | 552 | 636 | 0   | 0   |
| ■ Meta (Nov 13 a Oct 14)         | 0   | 0   | 0   | 0     | 0   | 0   | 0   | 0   | 0   | 0   | 0   | 0   |
| ■ Año Anterior (Nov 12 a Oct 13) | 314 | 253 | 742 | 1106  | 613 | 510 | 512 | 403 | 588 | 470 | 0   | 0   |

### DIRECCIÓN DE ESPECTÁCULOS Y COMERCIO

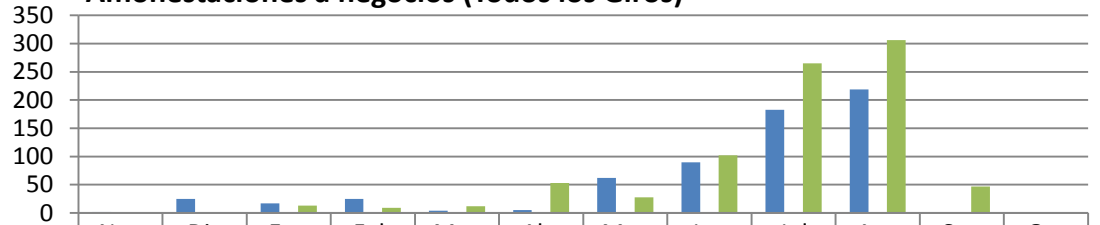
#### Trámites de Permiso de Comercio Ambulante (Número)



|                                  | Nov | Dic | Ene | Feb | Mzo | Abr | May | Jun | Jul | Ago | Sep | Oct |
|----------------------------------|-----|-----|-----|-----|-----|-----|-----|-----|-----|-----|-----|-----|
| ■ Nov 13 a Oct 14                | 340 | 112 | 131 | 219 | 143 | 166 | 200 | 149 | 136 | 113 | 0   | 0   |
| ■ Meta (Nov 13 a Oct 14)         | 0   | 0   | 0   | 0   | 0   | 0   | 0   | 0   | 0   | 0   | 0   | 0   |
| ■ Año Anterior (Nov 12 a Oct 13) | 99  | 75  | 105 | 133 | 89  | 102 | 146 | 107 | 151 | 136 | 0   | 0   |

### DIRECCIÓN DE ESPECTÁCULOS Y COMERCIO

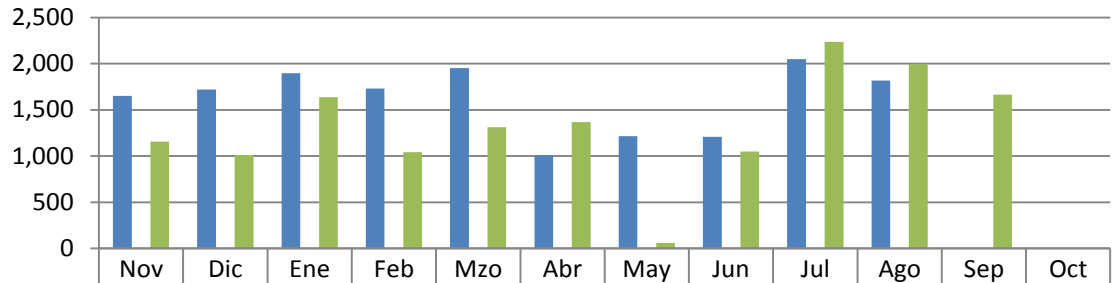
#### Amonestaciones a negocios (Todos los Giros)



|                                  | Nov | Dic | Ene | Feb | Mzo | Abr | May | Jun | Jul | Ago | Sep | Oct |
|----------------------------------|-----|-----|-----|-----|-----|-----|-----|-----|-----|-----|-----|-----|
| ■ Nov 13 a Oct 14                | 2   | 25  | 17  | 25  | 4   | 5   | 62  | 90  | 183 | 219 | 0   | 0   |
| ■ Meta (Nov 13 a Oct 14)         | 0   | 0   | 0   | 0   | 0   | 0   | 0   | 0   | 0   | 0   | 0   | 0   |
| ■ Año Anterior (Nov 12 a Oct 13) | 1   | 1   | 13  | 9   | 12  | 53  | 28  | 102 | 265 | 306 | 47  | 0   |

### DIRECCIÓN DE ESPECTÁCULOS Y COMERCIO

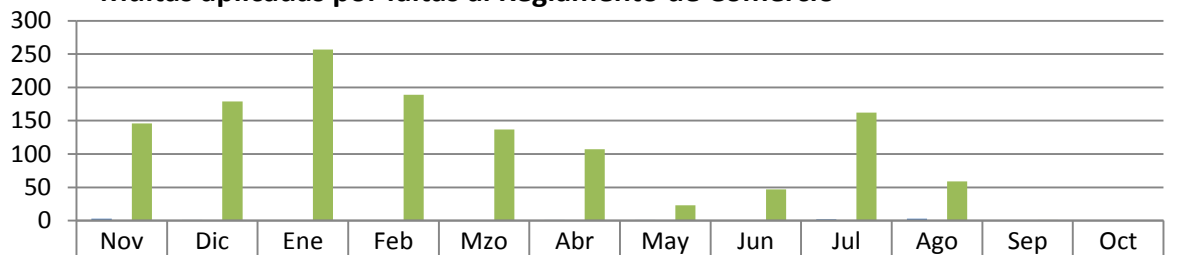
Negocios visitados, por verificación de autorización de giro del negocio



|                                  | Nov   | Dic   | Ene   | Feb   | Mzo   | Abr   | May   | Jun   | Jul   | Ago   | Sep  | Oct |
|----------------------------------|-------|-------|-------|-------|-------|-------|-------|-------|-------|-------|------|-----|
| ■ Nov 13 a Oct 14                | 1,653 | 1,719 | 1,898 | 1,731 | 1,951 | 1,010 | 1,217 | 1,210 | 2,050 | 1,817 | 0    | 0   |
| ■ Meta (Nov 13 a Oct 14)         | 0     | 0     | 0     | 0     | 0     | 0     | 0     | 0     | 0     | 0     | 0    | 0   |
| ■ Año Anterior (Nov 12 a Oct 13) | 1155  | 1,013 | 1,639 | 1043  | 1314  | 1368  | 60    | 1049  | 2236  | 1996  | 1665 | 0   |

### DIRECCIÓN DE ESPECTÁCULOS Y COMERCIO

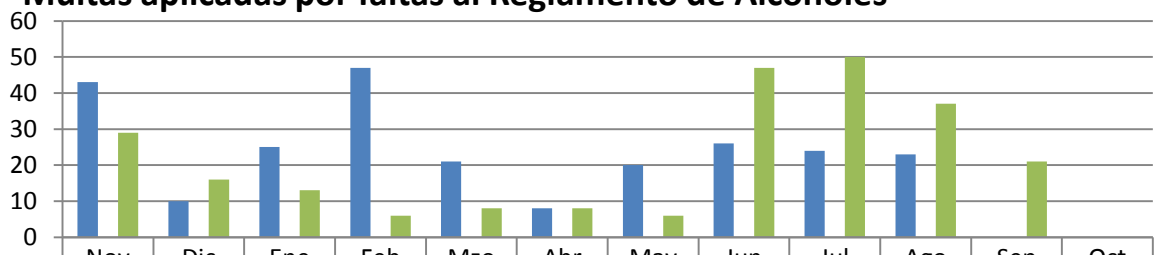
Multas aplicadas por faltas al Reglamento de Comercio



|                                  | Nov | Dic | Ene | Feb | Mzo | Abr | May | Jun | Jul | Ago | Sep | Oct |
|----------------------------------|-----|-----|-----|-----|-----|-----|-----|-----|-----|-----|-----|-----|
| ■ Nov 13 a Oct 14                | 3   | 1   | 0   | 0   | 0   | 1   | 1   | 0   | 2   | 3   | 0   | 0   |
| ■ Meta (Nov 13 a Oct 14)         | 0   | 0   | 0   | 0   | 0   | 0   | 0   | 0   | 0   | 0   | 0   | 0   |
| ■ Año Anterior (Nov 12 a Oct 13) | 146 | 179 | 257 | 189 | 137 | 107 | 23  | 47  | 162 | 59  | 1   | 0   |

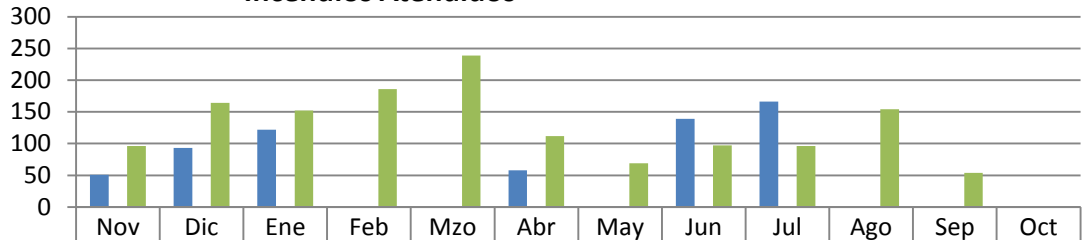
### DIRECCIÓN DE ESPECTÁCULOS Y COMERCIO

Multas aplicadas por faltas al Reglamento de Alcoholes



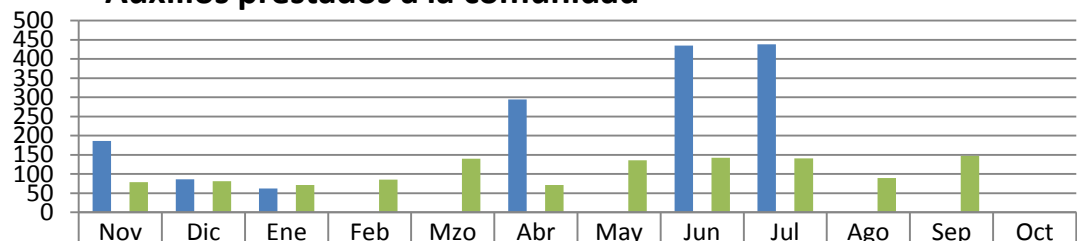
|                                  | Nov | Dic | Ene | Feb | Mzo | Abr | May | Jun | Jul | Ago | Sep | Oct |
|----------------------------------|-----|-----|-----|-----|-----|-----|-----|-----|-----|-----|-----|-----|
| ■ Nov 13 a Oct 14                | 43  | 10  | 25  | 47  | 21  | 8   | 20  | 26  | 24  | 23  | 0   | 0   |
| ■ Meta (Nov 13 a Oct 14)         | 0   | 0   | 0   | 0   | 0   | 0   | 0   | 0   | 0   | 0   | 0   | 0   |
| ■ Año Anterior (Nov 12 a Oct 13) | 29  | 16  | 13  | 6   | 8   | 8   | 6   | 47  | 50  | 37  | 21  | 0   |

**DIRECCIÓN DE BOMBEROS**  
**Incendios Atendidos**



|                                  | Nov | Dic | Ene | Feb | Mzo | Abr | May | Jun | Jul | Ago | Sep | Oct |
|----------------------------------|-----|-----|-----|-----|-----|-----|-----|-----|-----|-----|-----|-----|
| ■ Nov 13 a Oct 14                | 51  | 93  | 122 | 0   | 0   | 58  | 0   | 139 | 166 | 0   | 0   | 0   |
| ■ Meta (Nov 13 a Oct 14)         | 0   | 0   | 0   | 0   | 0   | 0   | 0   | 0   | 0   | 0   | 0   | 0   |
| ■ Año Anterior (Nov 12 a Oct 13) | 96  | 164 | 152 | 186 | 239 | 112 | 69  | 97  | 96  | 154 | 54  | 0   |

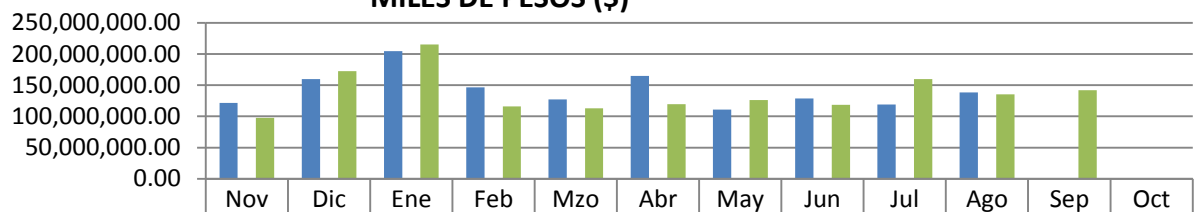
**DIRECCIÓN DE BOMBEROS**  
**Auxilios prestados a la comunidad**



|                                  | Nov | Dic | Ene | Feb | Mzo | Abr | May | Jun | Jul | Ago | Sep | Oct |
|----------------------------------|-----|-----|-----|-----|-----|-----|-----|-----|-----|-----|-----|-----|
| ■ Nov 13 a Oct 14                | 186 | 86  | 62  | 0   | 0   | 294 | 0   | 435 | 438 | 0   | 0   | 0   |
| ■ Meta (Nov 13 a Oct 14)         | 0   | 0   | 0   | 0   | 0   | 0   | 0   | 0   | 0   | 0   | 0   | 0   |
| ■ Año Anterior (Nov 12 a Oct 13) | 79  | 81  | 71  | 85  | 140 | 71  | 136 | 142 | 141 | 89  | 147 | 0   |

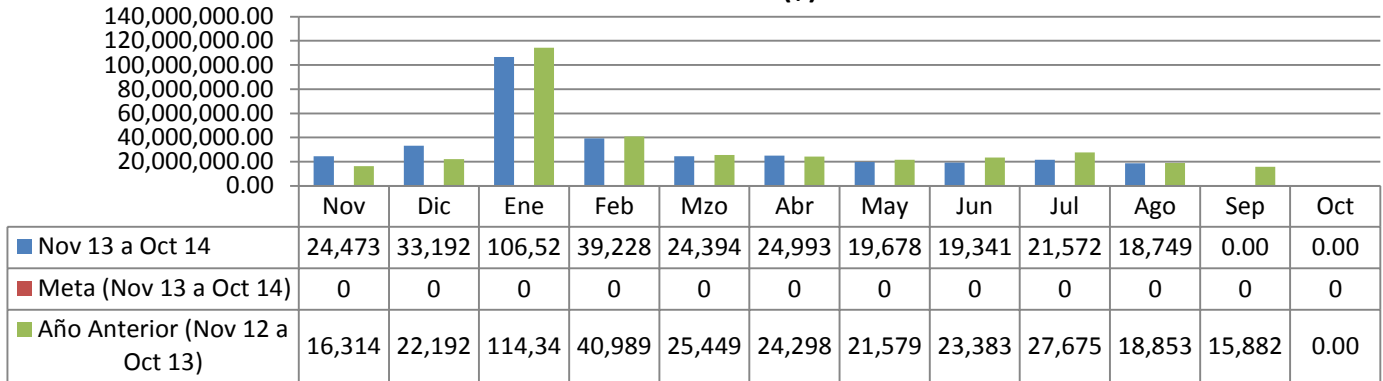
**III. SECRETARÍA DE FINANZAS Y TESORERÍA MUNICIPAL**

**INGRESOS TOTALES**  
**MILES DE PESOS (\$)**

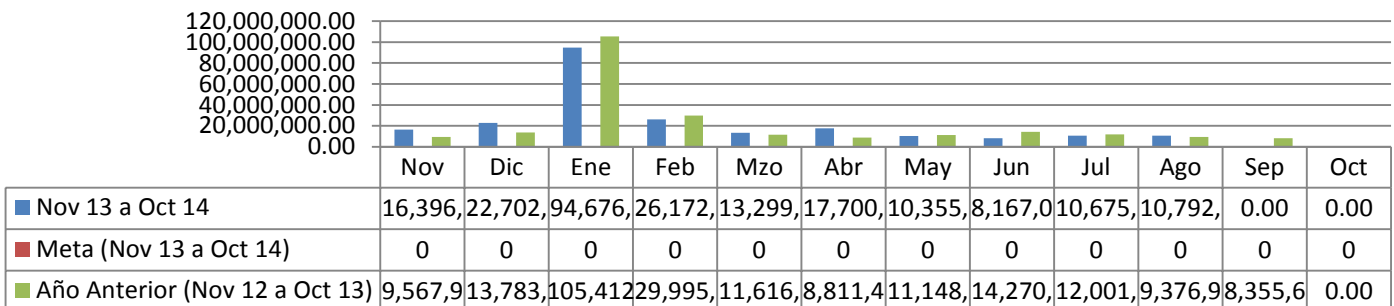


|                                  | Nov    | Dic    | Ene    | Feb    | Mzo    | Abr    | May    | Jun    | Jul    | Ago    | Sep    | Oct  |
|----------------------------------|--------|--------|--------|--------|--------|--------|--------|--------|--------|--------|--------|------|
| ■ Nov 13 a Oct 14                | 121,54 | 159,59 | 204,60 | 146,28 | 127,22 | 164,97 | 111,07 | 128,43 | 119,26 | 138,21 | 0.00   | 0.00 |
| ■ Meta (Nov 13 a Oct 14)         | 0      | 0      | 0      | 0      | 0      | 0      | 0      | 0      | 0      | 0      | 0      | 0    |
| ■ Año Anterior (Nov 12 a Oct 13) | 97,619 | 172,28 | 215,47 | 116,09 | 112,96 | 119,63 | 125,98 | 118,34 | 159,56 | 135,08 | 141,74 | 0.00 |

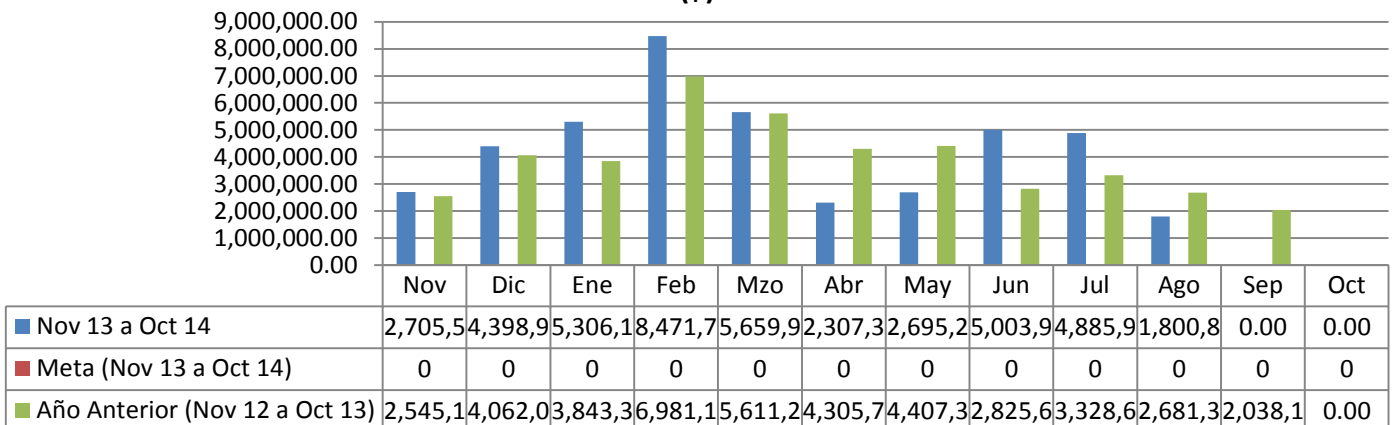
**INGRESOS PROPIOS**  
**MILES DE PESOS (\$)**



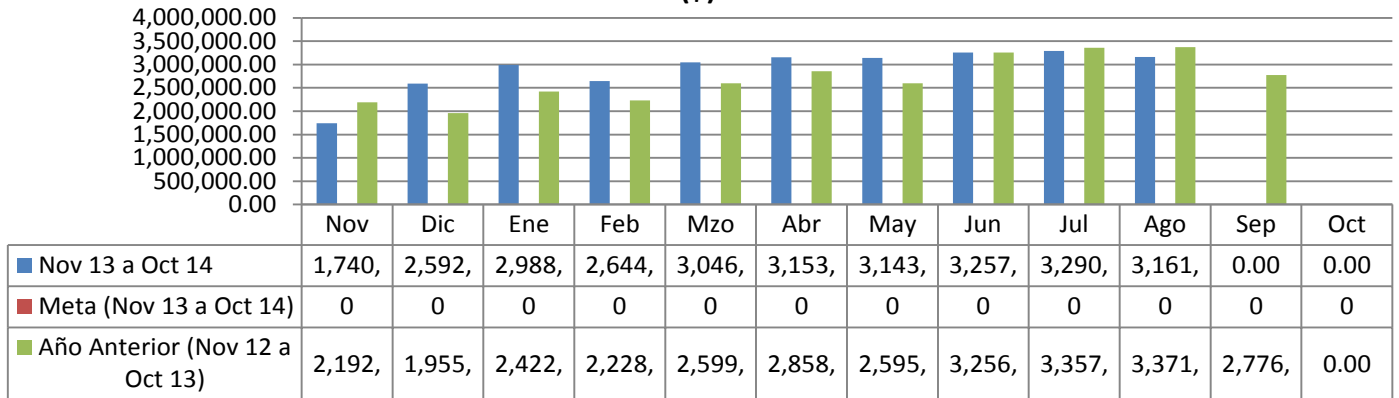
**IMPUESTOS**  
**MILES DE PESOS (\$)**



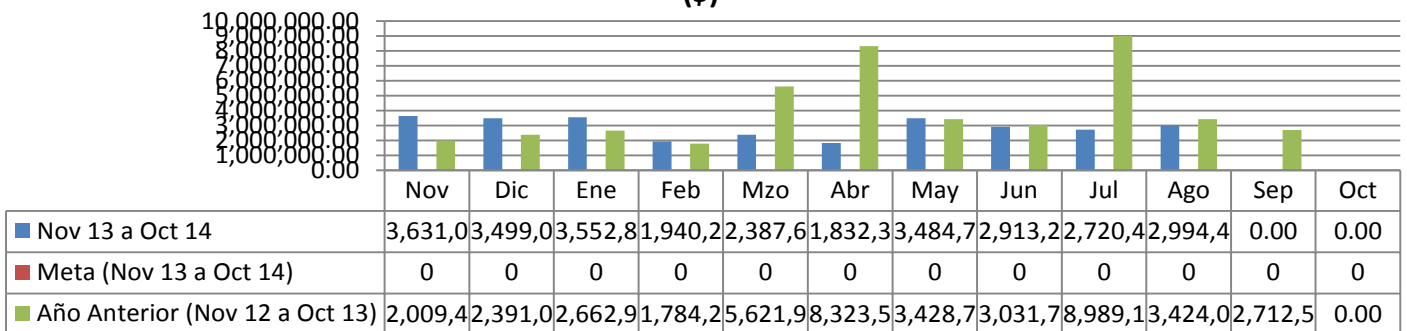
**DERECHOS**  
**(\$)**



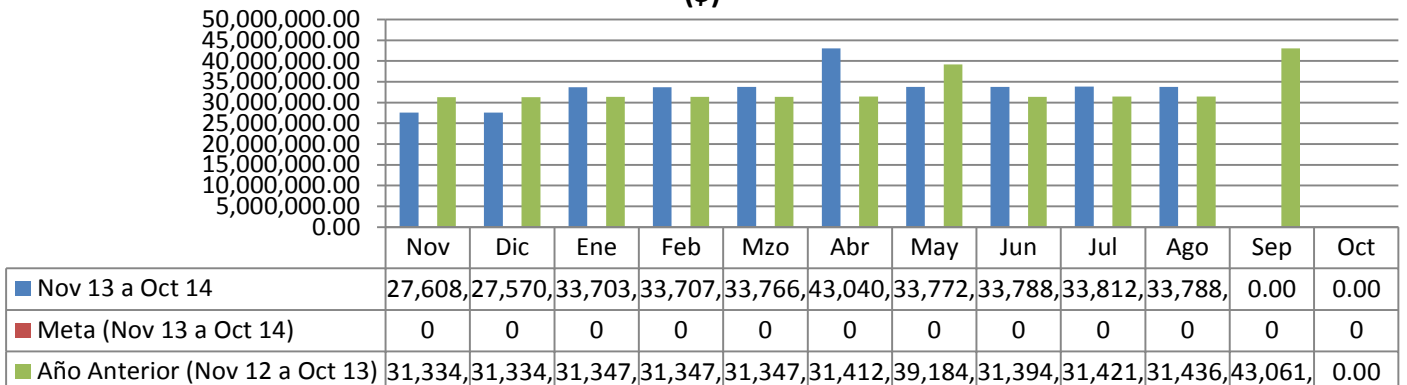
**PRODUCTOS**  
 (\$)



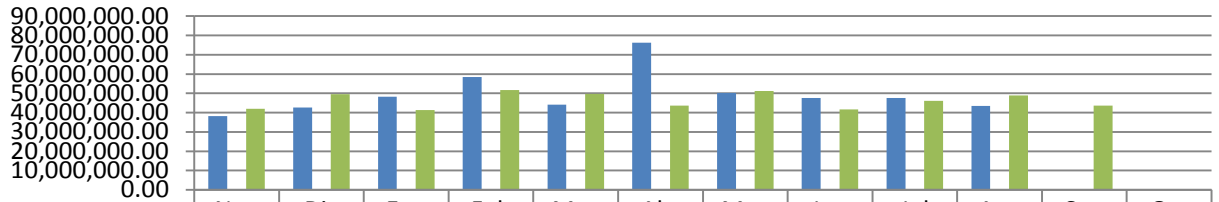
**APROVECHAMIENTOS**  
 (\$)



**APORTACIONES**  
 (\$)

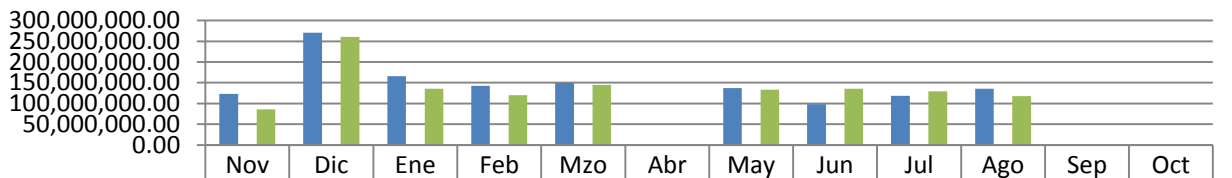


**PARTICIPACIONES**  
 (\$)



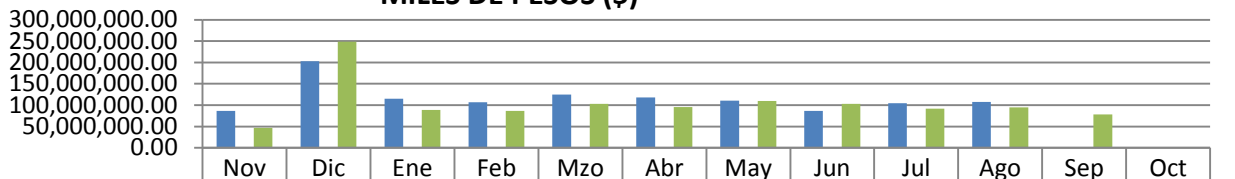
|                                  | Nov    | Dic    | Ene    | Feb    | Mzo    | Abr    | May    | Jun    | Jul    | Ago    | Sep    | Oct  |
|----------------------------------|--------|--------|--------|--------|--------|--------|--------|--------|--------|--------|--------|------|
| ■ Nov 13 a Oct 14                | 38,265 | 42,743 | 48,317 | 58,444 | 44,203 | 76,319 | 50,198 | 47,568 | 47,598 | 43,427 | 0.00   | 0.00 |
| ■ Meta (Nov 13 a Oct 14)         | 0      | 0      | 0      | 0      | 0      | 0      | 0      | 0      | 0      | 0      | 0      | 0    |
| ■ Año Anterior (Nov 12 a Oct 13) | 42,011 | 49,561 | 41,407 | 51,673 | 49,799 | 43,636 | 51,303 | 41,697 | 46,106 | 48,934 | 43,573 | 0.00 |

**EGRESOS TOTALES**  
 MILES DE PESOS (\$)



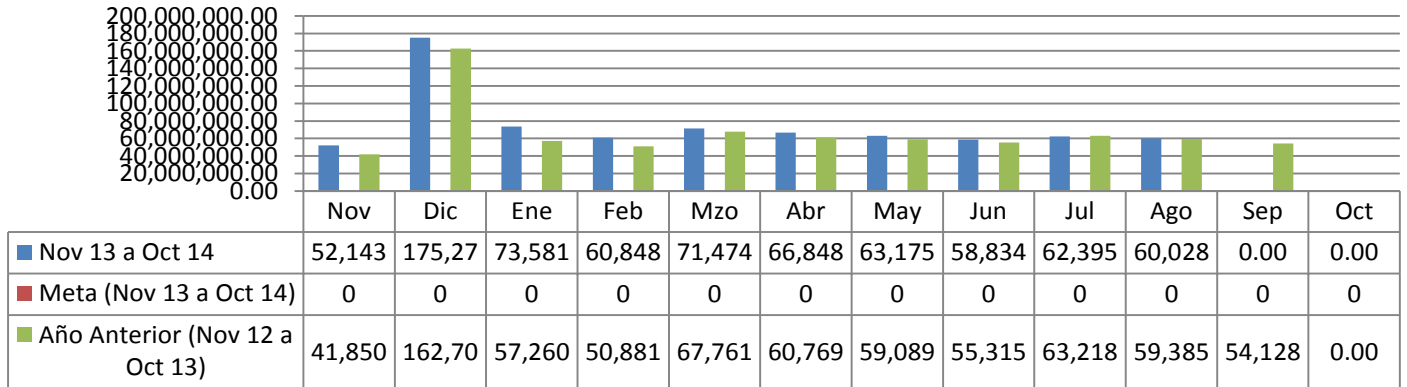
|                                  | Nov     | Dic     | Ene     | Feb     | Mzo     | Abr  | May     | Jun     | Jul     | Ago     | Sep  | Oct  |
|----------------------------------|---------|---------|---------|---------|---------|------|---------|---------|---------|---------|------|------|
| ■ Nov 13 a Oct 14                | 123,461 | 270,873 | 166,262 | 142,402 | 149,787 | 1.00 | 136,815 | 98,245  | 118,214 | 135,743 | 1.00 | 0.00 |
| ■ Meta (Nov 13 a Oct 14)         | 0       | 0       | 0       | 0       | 0       | 0    | 0       | 0       | 0       | 0       | 0    | 0    |
| ■ Año Anterior (Nov 12 a Oct 13) | 85,982  | 260,360 | 135,334 | 120,303 | 145,312 | 1.00 | 132,949 | 135,450 | 129,788 | 117,831 | 1.00 | 0.00 |

**GASTO CORRIENTE**  
 MILES DE PESOS (\$)

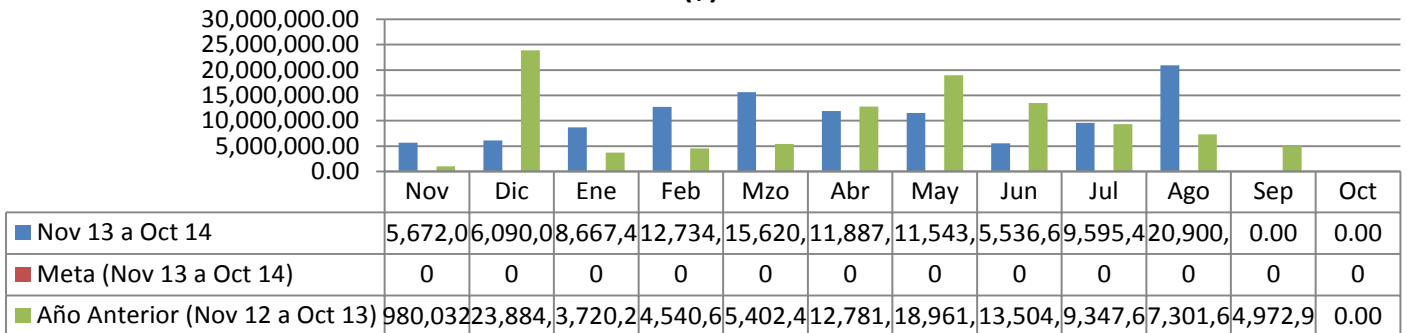


|                                  | Nov    | Dic     | Ene     | Feb     | Mzo     | Abr     | May     | Jun     | Jul     | Ago     | Sep    | Oct  |
|----------------------------------|--------|---------|---------|---------|---------|---------|---------|---------|---------|---------|--------|------|
| ■ Nov 13 a Oct 14                | 86,475 | 202,789 | 115,427 | 107,016 | 124,643 | 117,904 | 110,835 | 86,523  | 104,707 | 107,642 | 0.00   | 0.00 |
| ■ Meta (Nov 13 a Oct 14)         | 0      | 0       | 0       | 0       | 0       | 0       | 0       | 0       | 0       | 0       | 0      | 0    |
| ■ Año Anterior (Nov 12 a Oct 13) | 46,681 | 248,432 | 89,028  | 86,907  | 103,385 | 95,356  | 109,670 | 103,009 | 92,056  | 94,885  | 78,628 | 0.00 |

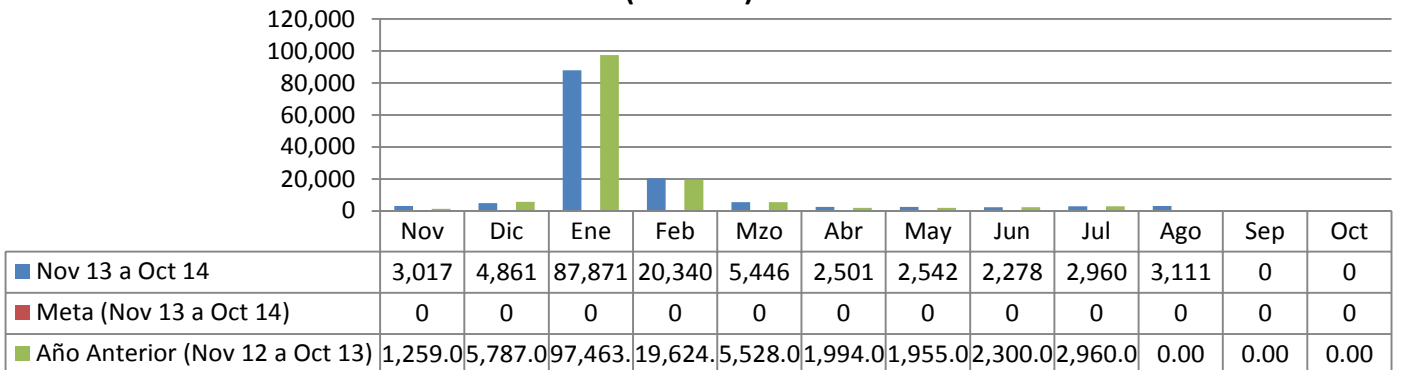
**SERVICIOS PERSONALES**  
**MILES DE PESOS (\$)**



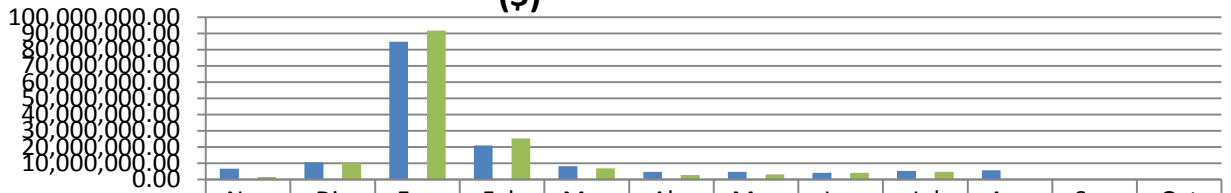
**MATERIALES Y SUMINISTROS**  
**(\$)**



**EXPEDIENTES CATASTRALES COBRADOS**  
**(Número)**

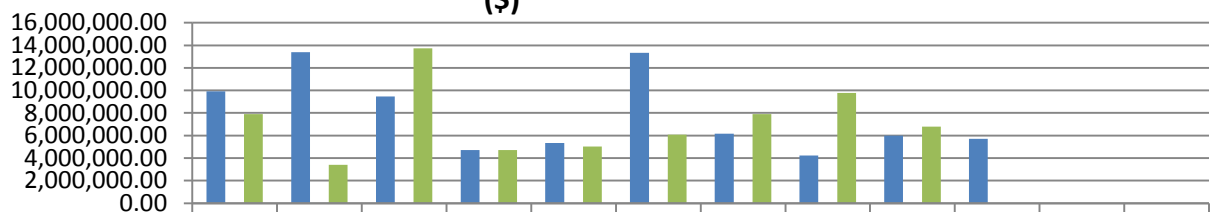


**INGRESO POR COBRO DEL IMPUESTO PREDIAL  
 (\$)**



|                                  | Nov     | Dic     | Ene     | Feb     | Mzo     | Abr     | May     | Jun     | Jul     | Ago     | Sep  | Oct  |
|----------------------------------|---------|---------|---------|---------|---------|---------|---------|---------|---------|---------|------|------|
| ■ Nov 13 a Oct 14                | 6,801,9 | 10,730, | 84,771, | 21,060, | 8,227,6 | 4,857,1 | 4,673,0 | 4,175,4 | 5,292,4 | 5,715,1 | 0.00 | 0.00 |
| ■ Meta (Nov 13 a Oct 14)         | 0       | 0       | 0       | 0       | 0       | 0       | 0       | 0       | 0       | 0       | 0    | 0    |
| ■ Año Anterior (Nov 12 a Oct 13) | 1,656,2 | 10,360, | 91,652, | 25,266, | 6,850,7 | 7,738,7 | 3,120,8 | 4,228,8 | 4,742,6 | 0.00    | 0.00 | 0.00 |

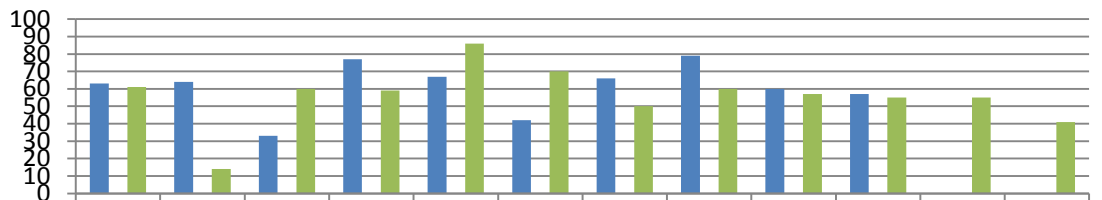
**INGRESOS POR COBRO DE ISAI  
 (\$)**



|                                  | Nov     | Dic     | Ene     | Feb     | Mzo     | Abr     | May     | Jun     | Jul     | Ago     | Sep  | Oct  |
|----------------------------------|---------|---------|---------|---------|---------|---------|---------|---------|---------|---------|------|------|
| ■ Nov 13 a Oct 14                | 9,932,5 | 13,395, | 9,459,1 | 4,727,1 | 5,339,8 | 13,333, | 6,172,9 | 4,220,5 | 5,994,8 | 5,705,0 | 0.00 | 0.00 |
| ■ Meta (Nov 13 a Oct 14)         | 0       | 0       | 0       | 0       | 0       | 0       | 0       | 0       | 0       | 0       | 0    | 0    |
| ■ Año Anterior (Nov 12 a Oct 13) | 7,889,8 | 3,406,3 | 13,738, | 4,702,2 | 5,022,9 | 6,071,6 | 7,887,9 | 9,781,5 | 6,800,6 | 0.00    | 0.00 | 0.00 |

**IV. SECRETARÍA DE DESARROLLO URBANO Y OBRAS PÚBLICAS**

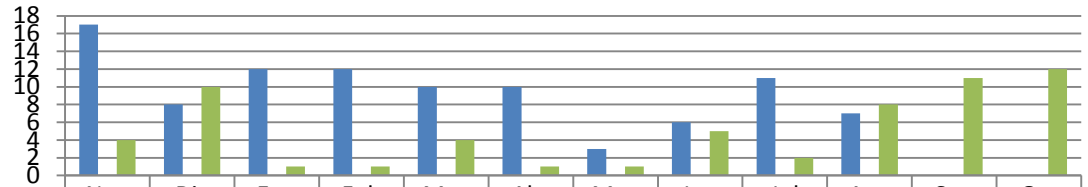
**DIRECCIÓN DE PERMISOS DE CONSTRUCCIÓN Y USOS DEL SUELO  
 (Casa Habitación) (Licencias)**



|                                  | Nov   | Dic   | Ene   | Feb   | Mzo   | Abr   | May   | Jun   | Jul   | Ago   | Sep   | Oct   |
|----------------------------------|-------|-------|-------|-------|-------|-------|-------|-------|-------|-------|-------|-------|
| ■ Nov 13 a Oct 14                | 63    | 64    | 33    | 77    | 67    | 42    | 66    | 79    | 60    | 57    | 0     | 0     |
| ■ Meta (Nov 13 a Oct 14)         | 0     | 0     | 0     | 0     | 0     | 0     | 0     | 0     | 0     | 0     | 0     | 0     |
| ■ Año Anterior (Nov 12 a Oct 13) | 61.00 | 14.00 | 60.00 | 59.00 | 86.00 | 70.00 | 50.00 | 60.00 | 57.00 | 55.00 | 55.00 | 41.00 |

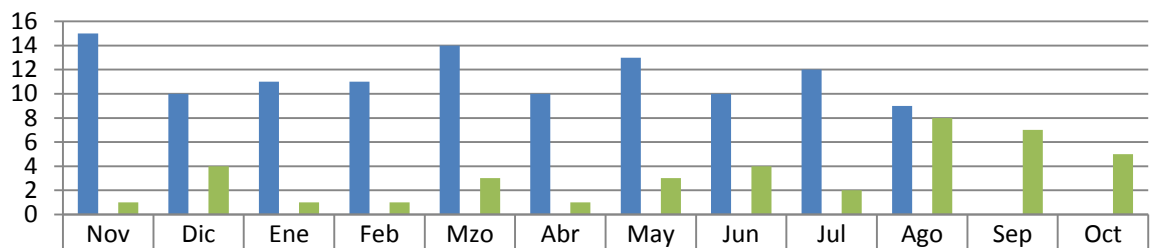


**DIRECCIÓN DE PERMISOS DE CONSTRUCCIÓN Y USOS DEL SUELO**  
**Licencias de Construcción (Negocios y Empresas) (Licencias)**



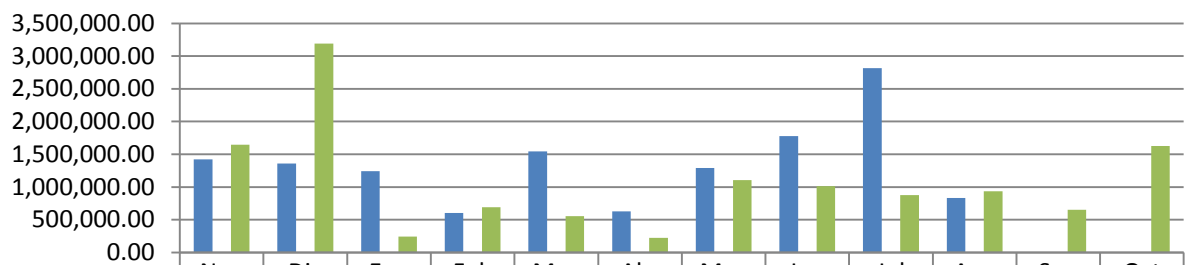
|                                | Nov  | Dic   | Ene  | Feb  | Mzo  | Abr  | May  | Jun  | Jul  | Ago  | Sep   | Oct   |
|--------------------------------|------|-------|------|------|------|------|------|------|------|------|-------|-------|
| Nov 13 a Oct 14                | 17   | 8     | 12   | 12   | 10   | 10   | 3    | 6    | 11   | 7    | 0     | 0     |
| Meta (Nov 13 a Oct 14)         | 0    | 0     | 0    | 0    | 0    | 0    | 0    | 0    | 0    | 0    | 0     | 0     |
| Año Anterior (Nov 12 a Oct 13) | 4.00 | 10.00 | 1.00 | 1.00 | 4.00 | 1.00 | 1.00 | 5.00 | 2.00 | 8.00 | 11.00 | 12.00 |

**DIRECCIÓN DE PERMISOS DE CONSTRUCCIÓN Y USOS DEL SUELO**  
**Licencias de Uso de Suelo (Licencias)**



|                                | Nov  | Dic  | Ene  | Feb  | Mzo  | Abr  | May  | Jun  | Jul  | Ago  | Sep  | Oct  |
|--------------------------------|------|------|------|------|------|------|------|------|------|------|------|------|
| Nov 13 a Oct 14                | 15   | 10   | 11   | 11   | 14   | 10   | 13   | 10   | 12   | 9    | 0    | 0    |
| Meta (Nov 13 a Oct 14)         | 0    | 0    | 0    | 0    | 0    | 0    | 0    | 0    | 0    | 0    | 0    | 0    |
| Año Anterior (Nov 12 a Oct 13) | 1.00 | 4.00 | 1.00 | 1.00 | 3.00 | 1.00 | 3.00 | 4.00 | 2.00 | 8.00 | 7.00 | 5.00 |

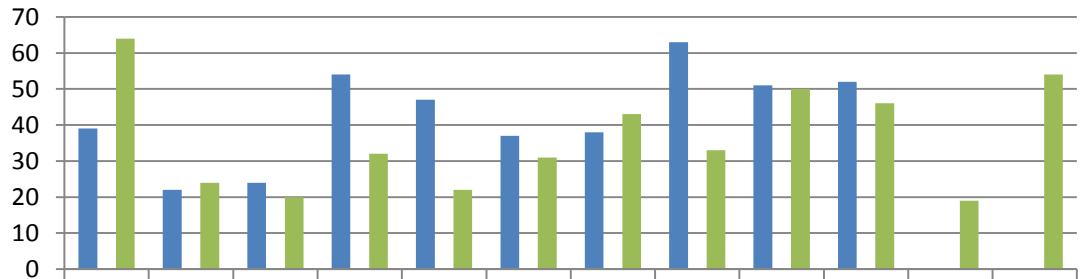
**DIRECCIÓN DE PERMISOS DE CONSTRUCCIÓN Y USOS DEL SUELO**  
**Total de Ingresos Percibidos (\$)**



|                                | Nov       | Dic       | Ene       | Feb     | Mzo       | Abr       | May       | Jun       | Jul       | Ago    | Sep       | Oct     |
|--------------------------------|-----------|-----------|-----------|---------|-----------|-----------|-----------|-----------|-----------|--------|-----------|---------|
| Nov 13 a Oct 14                | 1,422,513 | 1,359,511 | 1,240,060 | 603,621 | 1,542,662 | 29,596    | 1,288,211 | 1,775,621 | 2,818,883 | 34,140 | 0.00      | 0.00    |
| Meta (Nov 13 a Oct 14)         | 0         | 0         | 0         | 0       | 0         | 0         | 0         | 0         | 0         | 0      | 0         | 0       |
| Año Anterior (Nov 12 a Oct 13) | 1,646,433 | 3,193,824 | 2,749,589 | 52,242  | 223,354   | 1,106,211 | 1,011,187 | 74,560    | 35,668    | 49,639 | 1,626,311 | 626,311 |

### DIRECCIÓN DE ECOLOGÍA

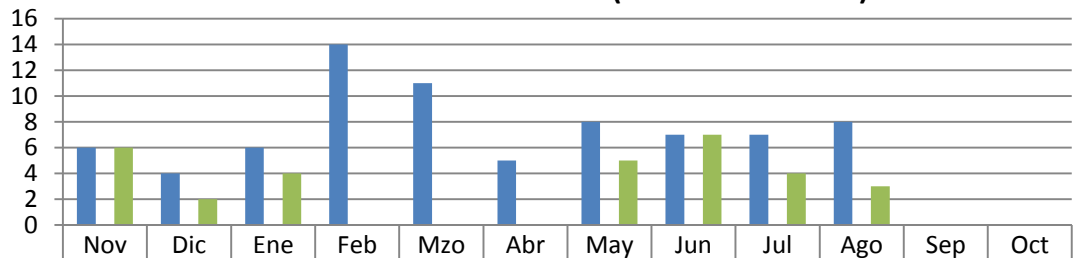
#### Visita Técnica de Control Ambiental por Denuncia Recibida



|                                  | Nov | Dic | Ene | Feb | Mzo | Abr | May | Jun | Jul | Ago | Sep | Oct |
|----------------------------------|-----|-----|-----|-----|-----|-----|-----|-----|-----|-----|-----|-----|
| ■ Nov 13 a Oct 14                | 39  | 22  | 24  | 54  | 47  | 37  | 38  | 63  | 51  | 52  | 0   | 0   |
| ■ Meta (Nov 13 a Oct 14)         | 0   | 0   | 0   | 0   | 0   | 0   | 0   | 0   | 0   | 0   | 0   | 0   |
| ■ Año Anterior (Nov 12 a Oct 13) | 64  | 24  | 20  | 32  | 22  | 31  | 43  | 33  | 50  | 46  | 19  | 54  |

### DIRECCIÓN DE ECOLOGÍA

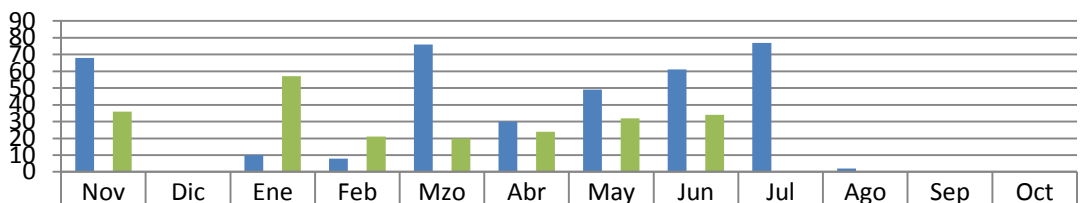
#### Dictámenes Técnicos Realizados de Control Ambiental (Dictámen Técnico)



|                                  | Nov  | Dic  | Ene  | Feb  | Mzo  | Abr  | May  | Jun  | Jul  | Ago  | Sep  | Oct  |
|----------------------------------|------|------|------|------|------|------|------|------|------|------|------|------|
| ■ Nov 13 a Oct 14                | 6    | 4    | 6    | 14   | 11   | 5    | 8    | 7    | 7    | 8    | 0    | 0    |
| ■ Meta (Nov 13 a Oct 14)         | 0    | 0    | 0    | 0    | 0    | 0    | 0    | 0    | 0    | 0    | 0    | 0    |
| ■ Año Anterior (Nov 12 a Oct 13) | 6.00 | 2.00 | 4.00 | 0.00 | 0.00 | 0.00 | 5.00 | 7.00 | 4.00 | 3.00 | 0.00 | 0.00 |

### DIRECCIÓN DE ECOLOGÍA

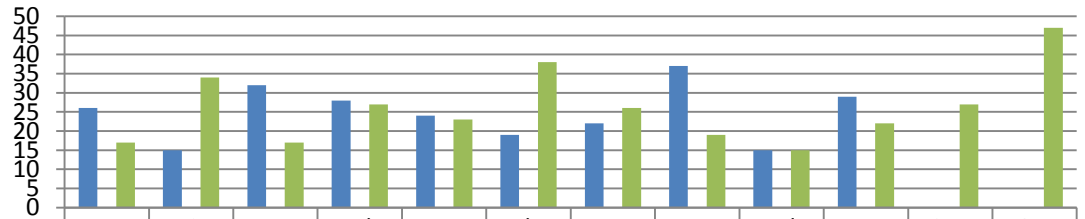
#### Conferencias sobre Temas Ambientales en Planteles Educativos y C.E.A)



|                                  | Nov | Dic | Ene | Feb | Mzo | Abr | May | Jun | Jul | Ago | Sep | Oct |
|----------------------------------|-----|-----|-----|-----|-----|-----|-----|-----|-----|-----|-----|-----|
| ■ Nov 13 a Oct 14                | 68  | 0   | 10  | 8   | 76  | 30  | 49  | 61  | 77  | 2   | 0   | 0   |
| ■ Meta (Nov 13 a Oct 14)         | 0   | 0   | 0   | 0   | 0   | 0   | 0   | 0   | 0   | 0   | 0   | 0   |
| ■ Año Anterior (Nov 12 a Oct 13) | 36  | 0   | 57  | 21  | 20  | 24  | 32  | 34  | 0   | 0   | 0   | 0   |

### DIRECCIÓN DE ECOLOGÍA

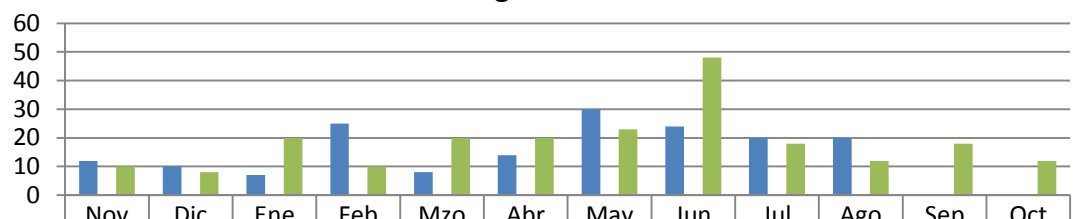
#### Solicitudes de Tala en domicilios particulares



|                                | Nov   | Dic   | Ene   | Feb   | Mzo   | Abr   | May   | Jun   | Jul   | Ago   | Sep   | Oct   |
|--------------------------------|-------|-------|-------|-------|-------|-------|-------|-------|-------|-------|-------|-------|
| Nov 13 a Oct 14                | 26    | 15    | 32    | 28    | 24    | 19    | 22    | 37    | 15    | 29    | 0     | 0     |
| Meta (Nov 13 a Oct 14)         | 0     | 0     | 0     | 0     | 0     | 0     | 0     | 0     | 0     | 0     | 0     | 0     |
| Año Anterior (Nov 12 a Oct 13) | 17.00 | 34.00 | 17.00 | 27.00 | 23.00 | 38.00 | 26.00 | 19.00 | 15.00 | 22.00 | 27.00 | 47.00 |

### DIRECCIÓN DE CONSTRUCCIÓN Y PROYECTOS DE INVERSIÓN

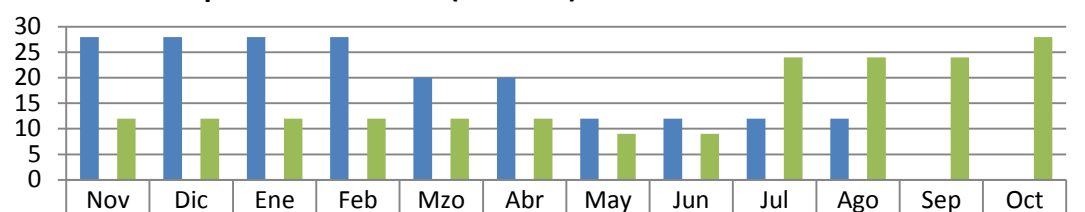
#### Elaboración de Catálogos



|                                | Nov   | Dic  | Ene   | Feb   | Mzo   | Abr   | May   | Jun   | Jul   | Ago   | Sep   | Oct   |
|--------------------------------|-------|------|-------|-------|-------|-------|-------|-------|-------|-------|-------|-------|
| Nov 13 a Oct 14                | 12    | 10   | 7     | 25    | 8     | 14    | 30    | 24    | 20    | 20    | 0     | 0     |
| Meta (Nov 13 a Oct 14)         | 0     | 0    | 0     | 0     | 0     | 0     | 0     | 0     | 0     | 0     | 0     | 0     |
| Año Anterior (Nov 12 a Oct 13) | 10.00 | 8.00 | 20.00 | 10.00 | 20.00 | 20.00 | 23.00 | 48.00 | 18.00 | 12.00 | 18.00 | 12.00 |

### DIRECCIÓN DE CONSTRUCCIÓN Y PROYECTOS DE INVERSIÓN

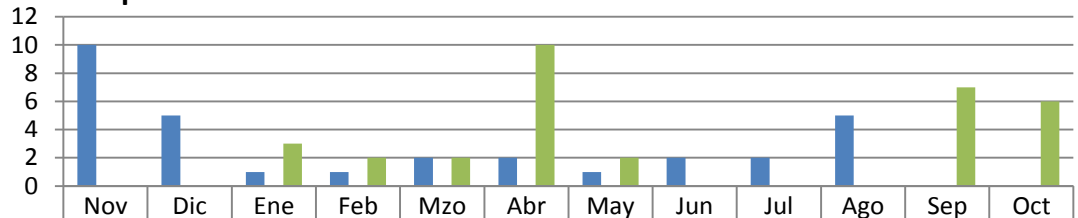
#### Supervisión de Obra (Número)



|                                | Nov | Dic | Ene | Feb | Mzo | Abr | May | Jun | Jul | Ago | Sep | Oct |
|--------------------------------|-----|-----|-----|-----|-----|-----|-----|-----|-----|-----|-----|-----|
| Nov 13 a Oct 14                | 28  | 28  | 28  | 28  | 20  | 20  | 12  | 12  | 12  | 12  | 0   | 0   |
| Meta (Nov 13 a Oct 14)         | 0   | 0   | 0   | 0   | 0   | 0   | 0   | 0   | 0   | 0   | 0   | 0   |
| Año Anterior (Nov 12 a Oct 13) | 12  | 12  | 12  | 12  | 12  | 12  | 9   | 9   | 24  | 24  | 24  | 28  |

### DIRECCIÓN DE ESTIMACIONES, COSTOS Y CONTRATOS

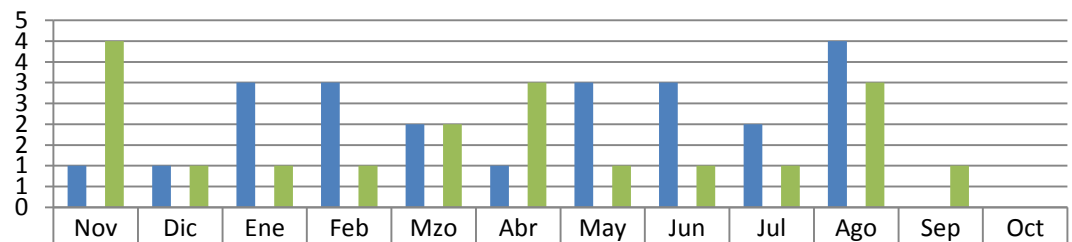
#### Expedientes Técnicos Elaborados de Obras



|                                  | Nov | Dic | Ene | Feb | Mzo | Abr | May | Jun | Jul | Ago | Sep | Oct |
|----------------------------------|-----|-----|-----|-----|-----|-----|-----|-----|-----|-----|-----|-----|
| ■ Nov 13 a Oct 14                | 10  | 5   | 1   | 1   | 2   | 2   | 1   | 2   | 2   | 5   | 0   | 0   |
| ■ Meta (Nov 13 a Oct 14)         | 0   | 0   | 0   | 0   | 0   | 0   | 0   | 0   | 0   | 0   | 0   | 0   |
| ■ Año Anterior (Nov 12 a Oct 13) | 0   | 0   | 3   | 2   | 2   | 10  | 2   | 0   | 0   | 0   | 7   | 6   |

### DIRECCIÓN DE ESTIMACIONES, COSTOS Y CONTRATOS

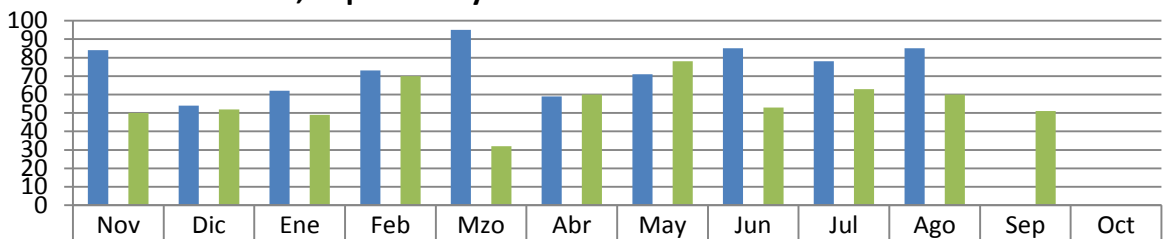
#### Elaboración de Actas Entrega-Recepción



|                                  | Nov | Dic | Ene | Feb | Mzo | Abr | May | Jun | Jul | Ago | Sep | Oct |
|----------------------------------|-----|-----|-----|-----|-----|-----|-----|-----|-----|-----|-----|-----|
| ■ Nov 13 a Oct 14                | 1   | 1   | 3   | 3   | 2   | 1   | 3   | 3   | 2   | 4   | 0   | 0   |
| ■ Meta (Nov 13 a Oct 14)         | 0   | 0   | 0   | 0   | 0   | 0   | 0   | 0   | 0   | 0   | 0   | 0   |
| ■ Año Anterior (Nov 12 a Oct 13) | 4   | 1   | 1   | 1   | 2   | 3   | 1   | 1   | 1   | 3   | 1   | 0   |

### DIRECCIÓN DE INGENIERÍA VIAL

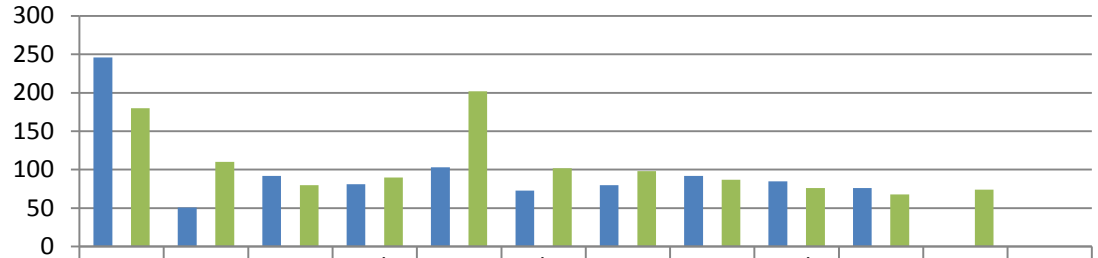
#### Acciones de Mantenimiento, Reparación y Modernización a Semáforos Existentes



|                                  | Nov | Dic | Ene | Feb | Mzo | Abr | May | Jun | Jul | Ago | Sep | Oct |
|----------------------------------|-----|-----|-----|-----|-----|-----|-----|-----|-----|-----|-----|-----|
| ■ Nov 13 a Oct 14                | 84  | 54  | 62  | 73  | 95  | 59  | 71  | 85  | 78  | 85  | 0   | 0   |
| ■ Meta (Nov 13 a Oct 14)         | 0   | 0   | 0   | 0   | 0   | 0   | 0   | 0   | 0   | 0   | 0   | 0   |
| ■ Año Anterior (Nov 12 a Oct 13) | 50  | 52  | 49  | 70  | 32  | 60  | 78  | 53  | 63  | 60  | 51  | 0   |

### DIRECCIÓN DE INGENIERÍA VIAL

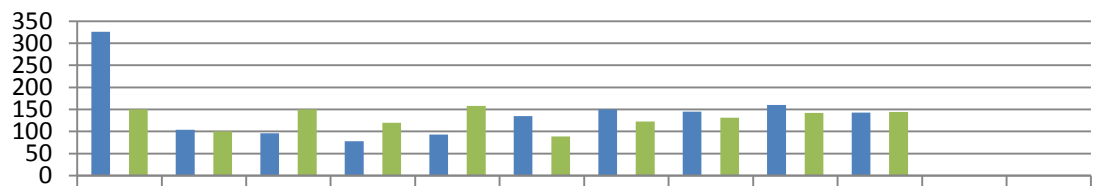
#### Rehabilitación y Limpieza de Señalamiento Vertical (Piezas)



|                                  | Nov | Dic | Ene | Feb | Mzo | Abr | May | Jun | Jul | Ago | Sep | Oct |
|----------------------------------|-----|-----|-----|-----|-----|-----|-----|-----|-----|-----|-----|-----|
| ■ Nov 13 a Oct 14                | 246 | 51  | 92  | 81  | 103 | 73  | 80  | 92  | 85  | 76  | 0   | 0   |
| ■ Meta (Nov 13 a Oct 14)         | 0   | 0   | 0   | 0   | 0   | 0   | 0   | 0   | 0   | 0   | 0   | 0   |
| ■ Año Anterior (Nov 12 a Oct 13) | 180 | 110 | 80  | 90  | 202 | 102 | 98  | 87  | 76  | 68  | 74  | 0   |

### DIRECCIÓN DE INGENIERÍA VIAL

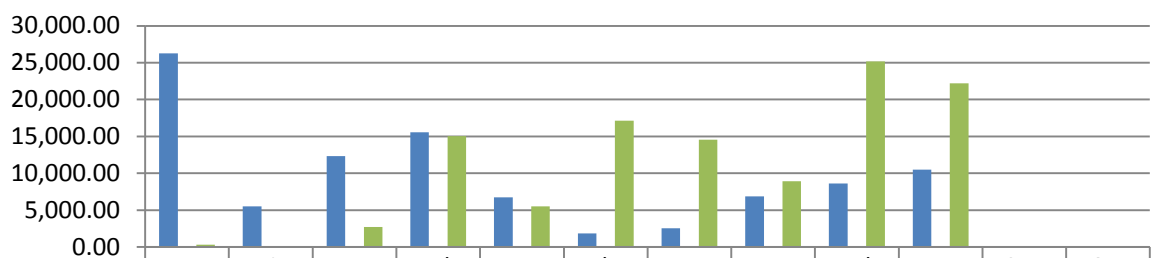
#### Instalación de Señalamiento Vertical (Piezas)



|                                  | Nov | Dic | Ene | Feb | Mzo | Abr | May | Jun | Jul | Ago | Sep | Oct |
|----------------------------------|-----|-----|-----|-----|-----|-----|-----|-----|-----|-----|-----|-----|
| ■ Nov 13 a Oct 14                | 326 | 104 | 96  | 78  | 93  | 135 | 150 | 145 | 160 | 143 | 0   | 0   |
| ■ Meta (Nov 13 a Oct 14)         | 0   | 0   | 0   | 0   | 0   | 0   | 0   | 0   | 0   | 0   | 0   | 0   |
| ■ Año Anterior (Nov 12 a Oct 13) | 150 | 100 | 150 | 120 | 158 | 89  | 123 | 131 | 142 | 144 | 0   | 0   |

### DIRECCIÓN DE INGENIERÍA VIAL

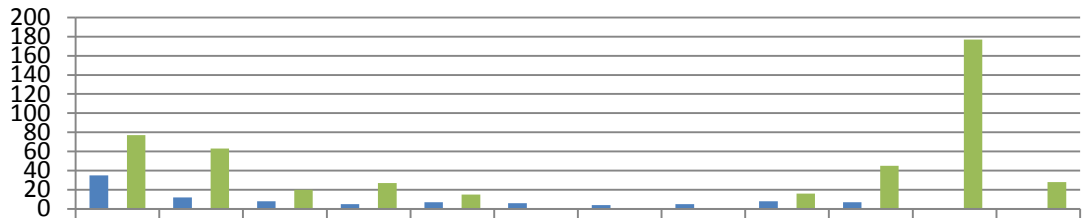
#### Señalamiento Horizontal (Metros Lineales)



|                                  | Nov      | Dic     | Ene      | Feb      | Mzo     | Abr      | May      | Jun     | Jul      | Ago      | Sep  | Oct  |
|----------------------------------|----------|---------|----------|----------|---------|----------|----------|---------|----------|----------|------|------|
| ■ Nov 13 a Oct 14                | 26,246.5 | 5,514.0 | 12,329.0 | 15,551.0 | 6,706.0 | 1,850.0  | 2,510.0  | 6,850.0 | 8,620.0  | 10,500.0 | 0.00 | 0.00 |
| ■ Meta (Nov 13 a Oct 14)         | 0        | 0       | 0        | 0        | 0       | 0        | 0        | 0       | 0        | 0        | 0    | 0    |
| ■ Año Anterior (Nov 12 a Oct 13) | 300.00   | 0.00    | 2,712.0  | 15,025.0 | 5,510.0 | 17,133.0 | 14,542.0 | 8,927.0 | 25,177.0 | 22,196.0 | 0.00 | 0.00 |

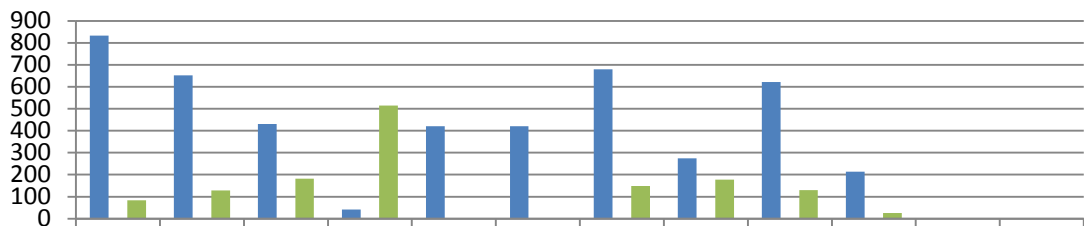
## V. SECRETARÍA DE BIENESTAR SOCIAL Y DESARROLLO COMUNITARIO

**DIRECCIÓN DE POLÍTICAS Y PROGRAMAS SOCIALES**  
**Programa de Subsidio al Adulto Mayor (Adultos Beneficiados)**



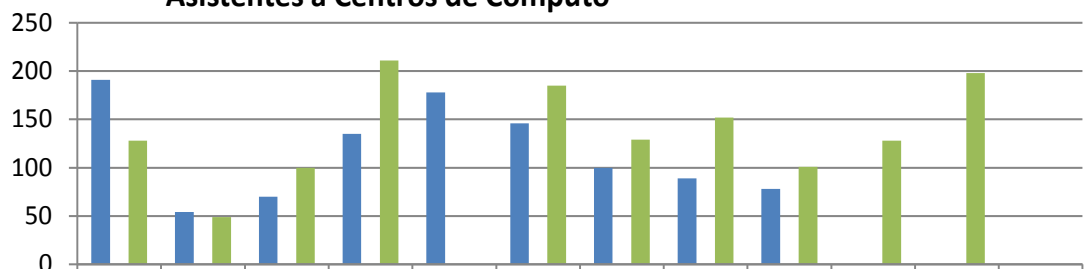
|                                  | Nov | Dic | Ene | Feb | Mzo | Abr | May | Jun | Jul | Ago | Sep | Oct |
|----------------------------------|-----|-----|-----|-----|-----|-----|-----|-----|-----|-----|-----|-----|
| ■ Nov 13 a Oct 14                | 35  | 12  | 8   | 5   | 7   | 6   | 4   | 5   | 8   | 7   | 0   | 0   |
| ■ Meta (Nov 13 a Oct 14)         | 0   | 0   | 0   | 0   | 0   | 0   | 0   | 0   | 0   | 0   | 0   | 0   |
| ■ Año Anterior (Nov 12 a Oct 13) | 77  | 63  | 20  | 27  | 15  | 0   | 0   | 0   | 16  | 45  | 177 | 28  |

**DIRECCIÓN DE EDUCACIÓN**  
**Asistentes a Conferencias en Bibliotecas**



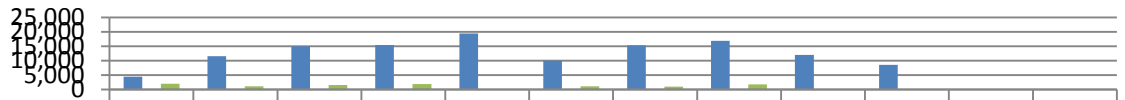
|                                  | Nov | Dic | Ene | Feb | Mzo | Abr | May | Jun | Jul | Ago | Sep | Oct |
|----------------------------------|-----|-----|-----|-----|-----|-----|-----|-----|-----|-----|-----|-----|
| ■ Nov 13 a Oct 14                | 833 | 652 | 431 | 41  | 420 | 420 | 679 | 274 | 622 | 213 |     |     |
| ■ Meta (Nov 13 a Oct 14)         | 0   | 0   | 0   | 0   | 0   | 0   | 0   | 0   | 0   | 0   | 0   | 0   |
| ■ Año Anterior (Nov 12 a Oct 13) | 84  | 128 | 182 | 515 | 0   | 0   | 149 | 178 | 130 | 25  | 0   | 0   |

**DIRECCIÓN DE EDUCACIÓN**  
**Asistentes a Centros de Cómputo**



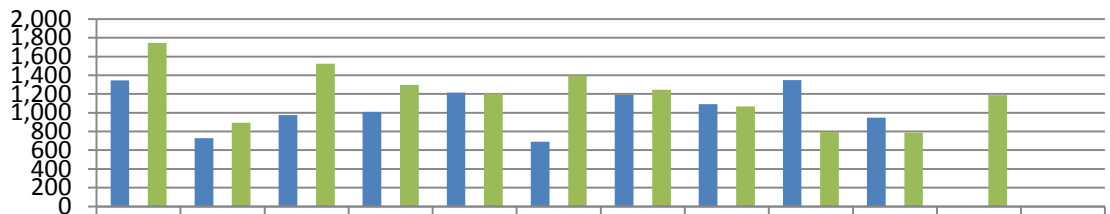
|                                  | Nov    | Dic   | Ene    | Feb    | Mzo  | Abr    | May    | Jun    | Jul    | Ago    | Sep    | Oct  |
|----------------------------------|--------|-------|--------|--------|------|--------|--------|--------|--------|--------|--------|------|
| ■ Nov 13 a Oct 14                | 191    | 54    | 70     | 135    | 178  | 146    | 100    | 89     | 78     | 0      | 0      | 0    |
| ■ Meta (Nov 13 a Oct 14)         | 0      | 0     | 0      | 0      | 0    | 0      | 0      | 0      | 0      | 0      | 0      | 0    |
| ■ Año Anterior (Nov 12 a Oct 13) | 128.00 | 49.00 | 100.00 | 211.00 | 0.00 | 185.00 | 129.00 | 152.00 | 101.00 | 128.00 | 198.00 | 0.00 |

**DIRECCIÓN DE EDUCACIÓN**  
**Usuarios Atendidos en Bibliotecas**



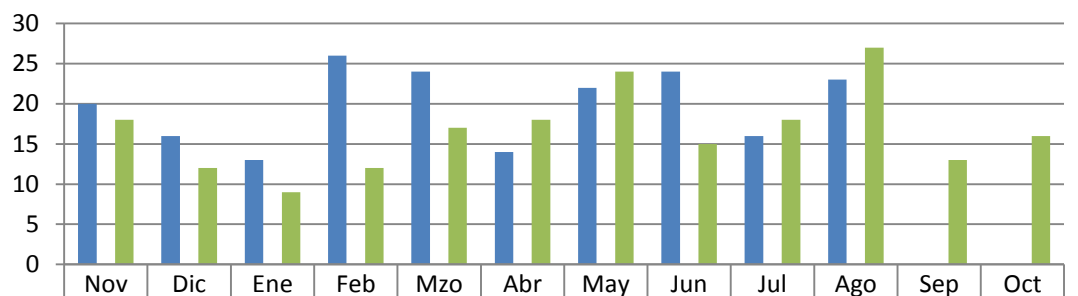
|                                  | Nov   | Dic    | Ene    | Feb    | Mzo    | Abr    | May    | Jun    | Jul    | Ago   | Sep | Oct |
|----------------------------------|-------|--------|--------|--------|--------|--------|--------|--------|--------|-------|-----|-----|
| ■ Nov 13 a Oct 14                | 4,421 | 11,529 | 15,016 | 15,470 | 19,403 | 10,029 | 15,335 | 16,918 | 12,046 | 8,580 | 0   | 0   |
| ■ Meta (Nov 13 a Oct 14)         | 0     | 0      | 0      | 0      | 0      | 0      | 0      | 0      | 0      | 0     | 0   | 0   |
| ■ Año Anterior (Nov 12 a Oct 13) | 1,992 | 1,166  | 1,595  | 1,887  | 0      | 1,144  | 1,028  | 1,813  | 0      | 0     | 0   | 0   |

**DIRECCIÓN DE EDUCACIÓN**  
**Asistentes al Programa "Círculo de Lectura"**



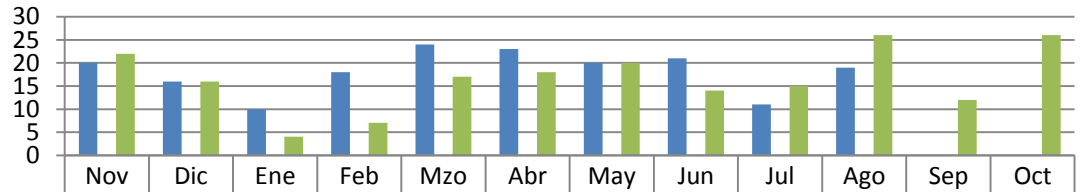
|                                  | Nov   | Dic | Ene   | Feb   | Mzo   | Abr   | May   | Jun   | Jul   | Ago | Sep   | Oct  |
|----------------------------------|-------|-----|-------|-------|-------|-------|-------|-------|-------|-----|-------|------|
| ■ Nov 13 a Oct 14                | 1,346 | 729 | 976   | 1,008 | 1,215 | 692   | 1,192 | 1,093 | 1,350 | 949 | 0     | 0    |
| ■ Meta (Nov 13 a Oct 14)         | 0     | 0   | 0     | 0     | 0     | 0     | 0     | 0     | 0     | 0   | 0     | 0    |
| ■ Año Anterior (Nov 12 a Oct 13) | 1,745 | 894 | 1,523 | 1,296 | 1,203 | 1,395 | 1,246 | 1,068 | 795   | 787 | 1,186 | 0.00 |

**DIRECCIÓN DE SALUD PÚBLICA**  
**Visitas de Inspección a los Vendedores de Alimentos en la Vía Pública**



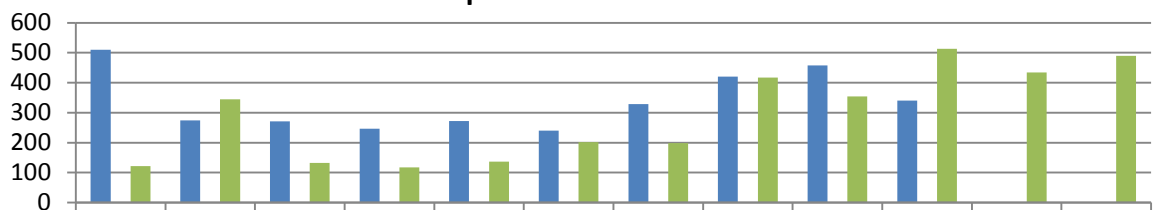
|                                  | Nov | Dic | Ene | Feb | Mzo | Abr | May | Jun | Jul | Ago | Sep | Oct |
|----------------------------------|-----|-----|-----|-----|-----|-----|-----|-----|-----|-----|-----|-----|
| ■ Nov 13 a Oct 14                | 20  | 16  | 13  | 26  | 24  | 14  | 22  | 24  | 16  | 23  | 0   | 0   |
| ■ Meta (Nov 13 a Oct 14)         | 0   | 0   | 0   | 0   | 0   | 0   | 0   | 0   | 0   | 0   | 0   | 0   |
| ■ Año Anterior (Nov 12 a Oct 13) | 18  | 12  | 9   | 12  | 17  | 18  | 24  | 15  | 18  | 27  | 13  | 16  |

**DIRECCIÓN DE SALUD PÚBLICA**  
**Vistos Buenos de Salud**



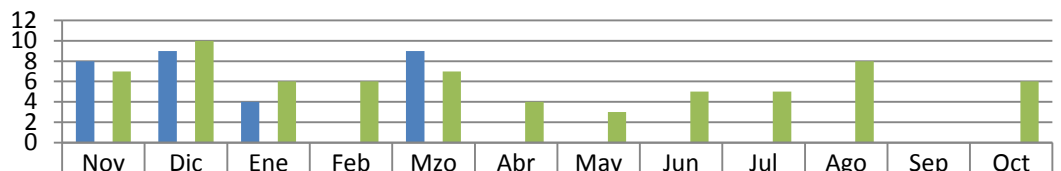
|                                  | Nov   | Dic   | Ene  | Feb  | Mzo   | Abr   | May   | Jun   | Jul   | Ago   | Sep   | Oct   |
|----------------------------------|-------|-------|------|------|-------|-------|-------|-------|-------|-------|-------|-------|
| ■ Nov 13 a Oct 14                | 20    | 16    | 10   | 18   | 24    | 23    | 20    | 21    | 11    | 19    | 0     | 0     |
| ■ Meta (Nov 13 a Oct 14)         | 0     | 0     | 0    | 0    | 0     | 0     | 0     | 0     | 0     | 0     | 0     | 0     |
| ■ Año Anterior (Nov 12 a Oct 13) | 22.00 | 16.00 | 4.00 | 7.00 | 17.00 | 18.00 | 20.00 | 14.00 | 15.00 | 26.00 | 12.00 | 26.00 |

**DIRECCIÓN DE SALUD PÚBLICA**  
**Perros Capturados**



|                                  | Nov    | Dic    | Ene    | Feb    | Mzo    | Abr    | May    | Jun    | Jul    | Ago    | Sep    | Oct    |
|----------------------------------|--------|--------|--------|--------|--------|--------|--------|--------|--------|--------|--------|--------|
| ■ Nov 13 a Oct 14                | 510    | 274    | 271    | 247    | 272    | 240    | 329    | 421    | 458    | 340    | 0      | 0      |
| ■ Meta (Nov 13 a Oct 14)         | 0      | 0      | 0      | 0      | 0      | 0      | 0      | 0      | 0      | 0      | 0      | 0      |
| ■ Año Anterior (Nov 12 a Oct 13) | 122.00 | 345.00 | 132.00 | 118.00 | 137.00 | 202.00 | 199.00 | 417.00 | 354.00 | 513.00 | 434.00 | 490.00 |

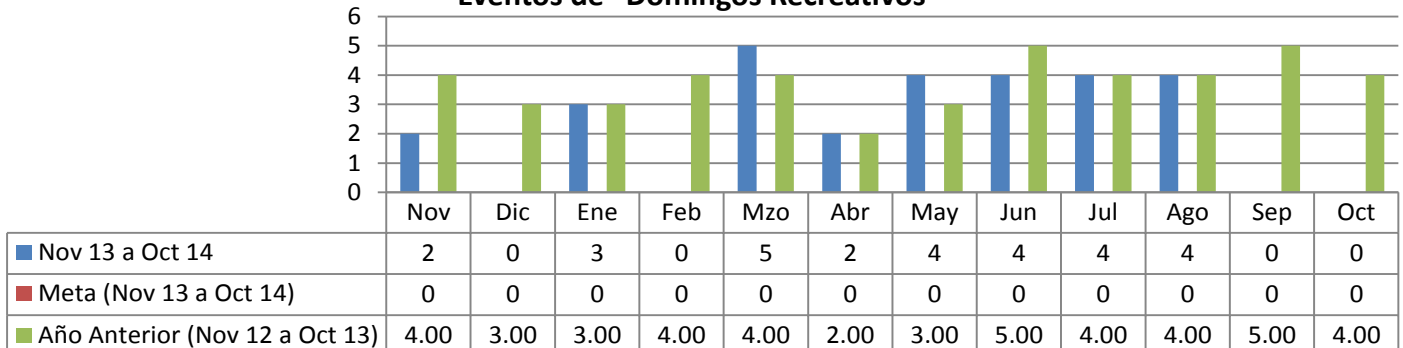
**DIRECCIÓN DE CULTURA**  
**Eventos Orquesta Municipal**



|                                  | Nov  | Dic   | Ene  | Feb  | Mzo  | Abr  | May  | Jun  | Jul  | Ago  | Sep  | Oct  |
|----------------------------------|------|-------|------|------|------|------|------|------|------|------|------|------|
| ■ Nov 13 a Oct 14                | 8    | 9     | 4    | 0    | 9    | 0    | 0    | 0    | 0    | 0    | 0    | 0    |
| ■ Meta (Nov 13 a Oct 14)         | 0    | 0     | 0    | 0    | 0    | 0    | 0    | 0    | 0    | 0    | 0    | 0    |
| ■ Año Anterior (Nov 12 a Oct 13) | 7.00 | 10.00 | 6.00 | 6.00 | 7.00 | 4.00 | 3.00 | 5.00 | 5.00 | 8.00 | 0.00 | 6.00 |



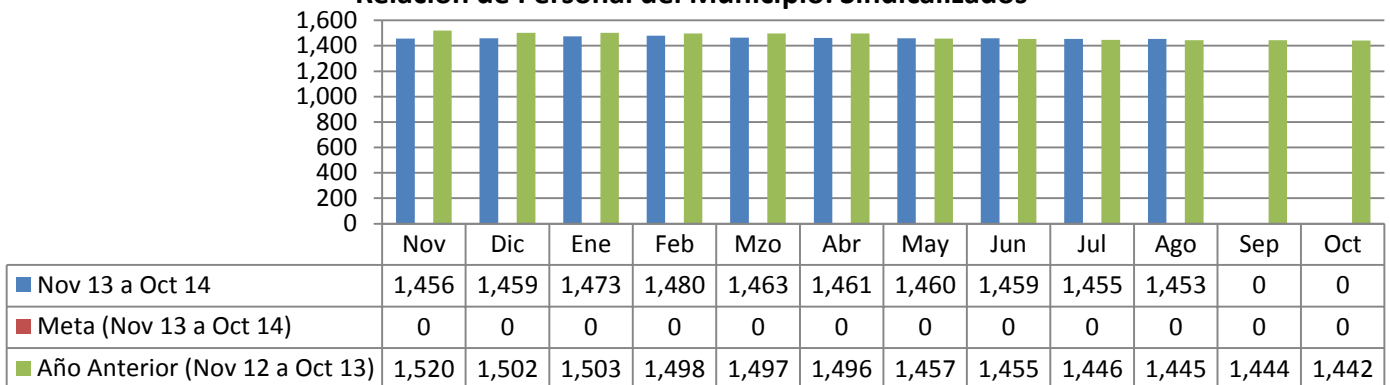
**DIRECCIÓN DE CULTURA**  
**Eventos de "Domingos Recreativos"**



**VI. SECRETARÍA DE ADMINISTRACIÓN**

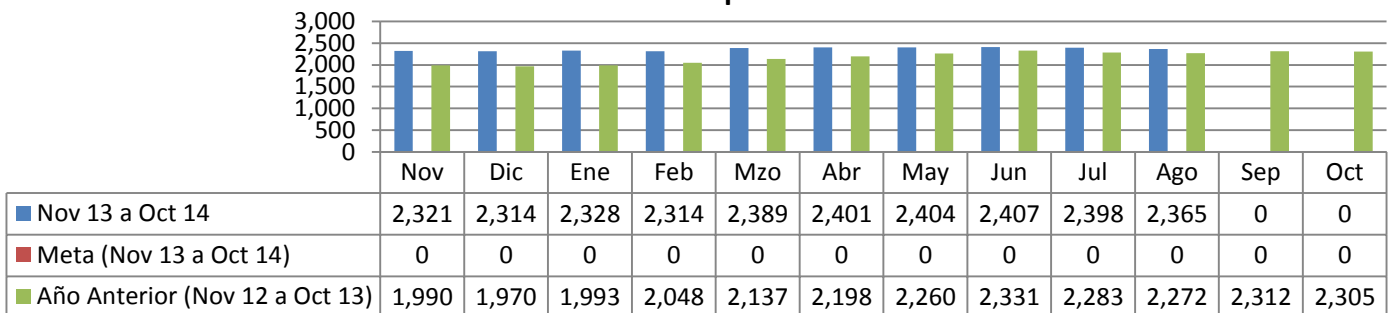
**DIRECCIÓN DE PRESTACIONES Y RELACIONES LABORALES**

**Relación de Personal del Municipio: Sindicalizados**



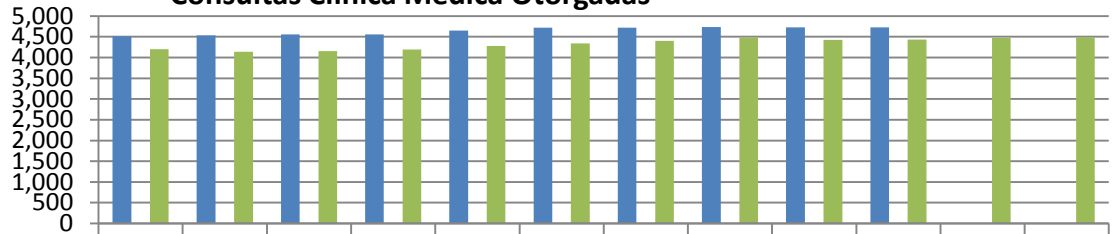
**DIRECCIÓN DE PRESTACIONES Y RELACIONES LABORALES**

**Relación de Personal del Municipio: Personal de Confianza**



## DIRECCIÓN DE PRESTACIONES Y RELACIONES LABORALES

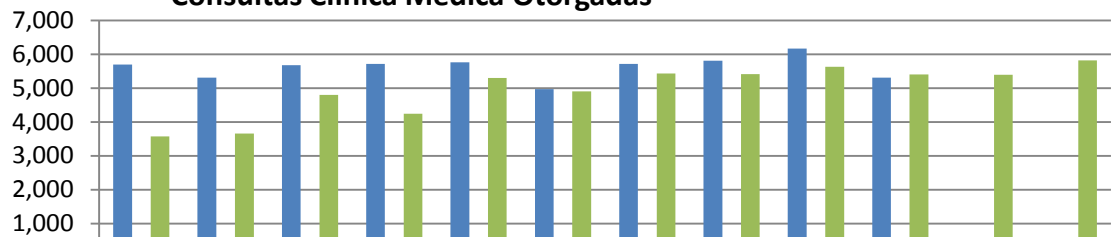
### Consultas Clínica Médica Otorgadas



|                                  | Nov   | Dic   | Ene   | Feb   | Mzo   | Abr   | May   | Jun   | Jul   | Ago   | Sep   | Oct   |
|----------------------------------|-------|-------|-------|-------|-------|-------|-------|-------|-------|-------|-------|-------|
| ■ Nov 13 a Oct 14                | 4,511 | 4,532 | 4,554 | 4,555 | 4,650 | 4,717 | 4,723 | 4,735 | 4,724 | 4,727 | 0     | 0     |
| ■ Meta (Nov 13 a Oct 14)         | 0     | 0     | 0     | 0     | 0     | 0     | 0     | 0     | 0     | 0     | 0     | 0     |
| ■ Año Anterior (Nov 12 a Oct 13) | 4,203 | 4,139 | 4,154 | 4,196 | 4,281 | 4,339 | 4,406 | 4,480 | 4,429 | 4,434 | 4,474 | 4,488 |

## COORDINACIÓN GENERAL DE LA CLÍNICA MÉDICA

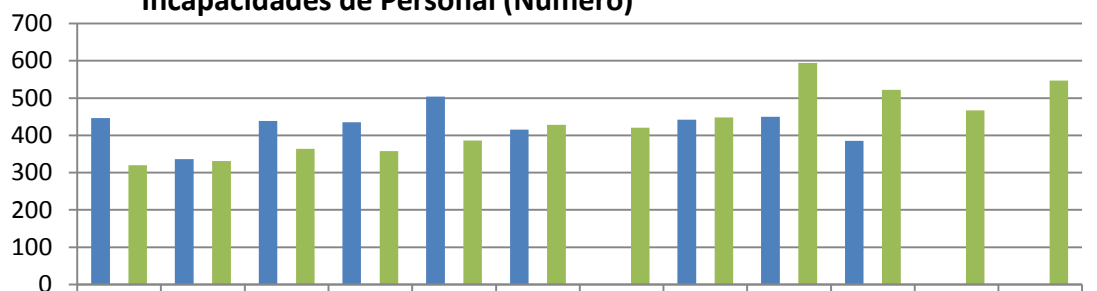
### Consultas Clínica Médica Otorgadas



|                                  | Nov   | Dic   | Ene   | Feb   | Mzo   | Abr   | May   | Jun   | Jul   | Ago   | Sep   | Oct   |
|----------------------------------|-------|-------|-------|-------|-------|-------|-------|-------|-------|-------|-------|-------|
| ■ Nov 13 a Oct 14                | 5,699 | 5,309 | 5,674 | 5,719 | 5,763 | 4,970 | 5,714 | 5,807 | 6,169 | 5,307 | 0     | 0     |
| ■ Meta (Nov 13 a Oct 14)         | 0     | 0     | 0     | 0     | 0     | 0     | 0     | 0     | 0     | 0     | 0     | 0     |
| ■ Año Anterior (Nov 12 a Oct 13) | 3,578 | 3,663 | 4,802 | 4,241 | 5,296 | 4,905 | 5,436 | 5,410 | 5,632 | 5,402 | 5,393 | 5,820 |

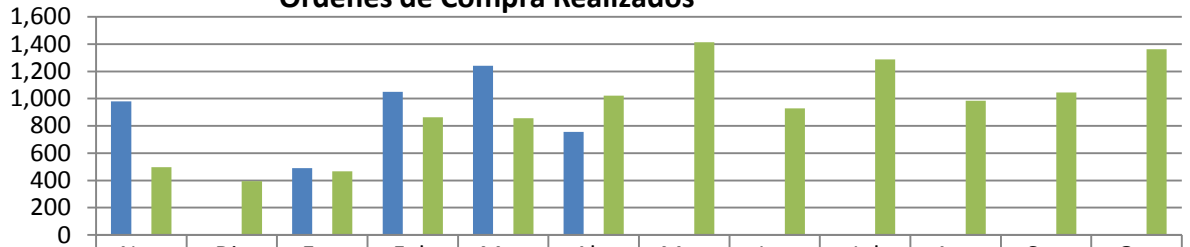
## COORDINACIÓN GENERAL DE LA CLÍNICA MÉDICA

### Incapacidades de Personal (Número)



|                                  | Nov    | Dic    | Ene    | Feb    | Mzo    | Abr    | May    | Jun    | Jul    | Ago    | Sep    | Oct    |
|----------------------------------|--------|--------|--------|--------|--------|--------|--------|--------|--------|--------|--------|--------|
| ■ Nov 13 a Oct 14                | 446    | 336    | 439    | 435    | 504    | 415    | 0      | 442    | 450    | 385    | 0      | 0      |
| ■ Meta (Nov 13 a Oct 14)         | 0      | 0      | 0      | 0      | 0      | 0      | 0      | 0      | 0      | 0      | 0      | 0      |
| ■ Año Anterior (Nov 12 a Oct 13) | 320.00 | 331.00 | 364.00 | 358.00 | 386.00 | 428.00 | 421.00 | 448.00 | 594.00 | 522.00 | 467.00 | 547.00 |

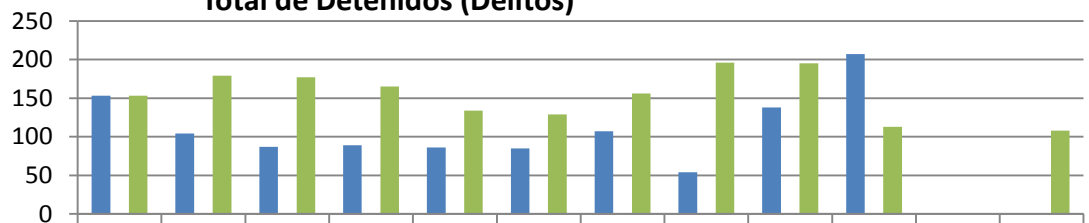
**DIRECCIÓN DE ADQUISICIONES**  
**Órdenes de Compra Realizados**



|                                  |        |        |        |        |        |        |        |        |        |        |        |        |
|----------------------------------|--------|--------|--------|--------|--------|--------|--------|--------|--------|--------|--------|--------|
| ■ Nov 13 a Oct 14                | 979    | 0      | 490    | 1,049  | 1,242  | 757    | 0      | 0      | 0      | 0      | 0      | 0      |
| ■ Meta (Nov 13 a Oct 14)         | 0      | 0      | 0      | 0      | 0      | 0      | 0      | 0      | 0      | 0      | 0      | 0      |
| ■ Año Anterior (Nov 12 a Oct 13) | 498.00 | 395.00 | 467.00 | 863.00 | 857.00 | 1,022. | 1,413. | 928.00 | 1,289. | 984.00 | 1,046. | 1,362. |

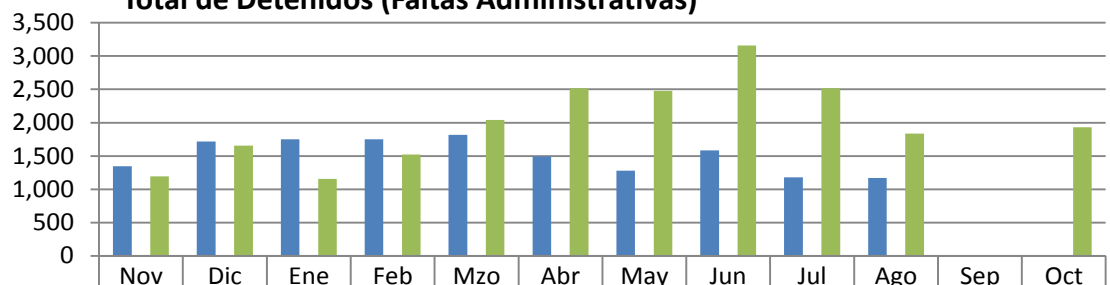
**VII. SECRETARÍA DE SEGURIDAD PÚBLICA**

**DIRECCIÓN DE POLICÍA**  
**Total de Detenidos (Delitos)**



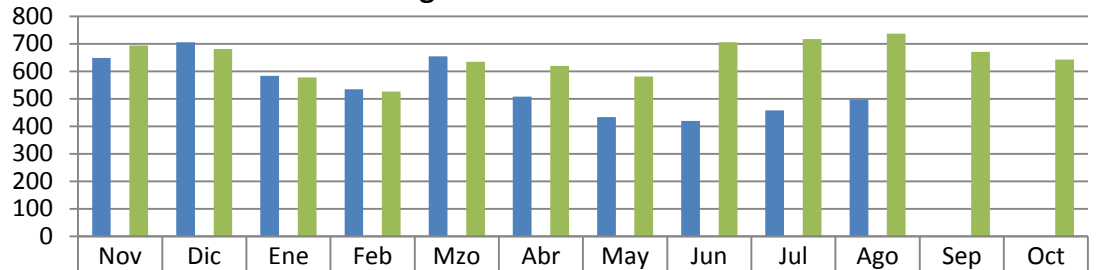
|                                  |     |     |     |     |     |     |     |     |     |     |   |     |
|----------------------------------|-----|-----|-----|-----|-----|-----|-----|-----|-----|-----|---|-----|
| ■ Nov 13 a Oct 14                | 153 | 104 | 87  | 89  | 86  | 85  | 107 | 54  | 138 | 207 | 0 | 0   |
| ■ Meta (Nov 13 a Oct 14)         | 0   | 0   | 0   | 0   | 0   | 0   | 0   | 0   | 0   | 0   | 0 | 0   |
| ■ Año Anterior (Nov 12 a Oct 13) | 153 | 179 | 177 | 165 | 134 | 129 | 156 | 196 | 195 | 113 | 0 | 108 |

**DIRECCIÓN DE POLICÍA**  
**Total de Detenidos (Faltas Administrativas)**



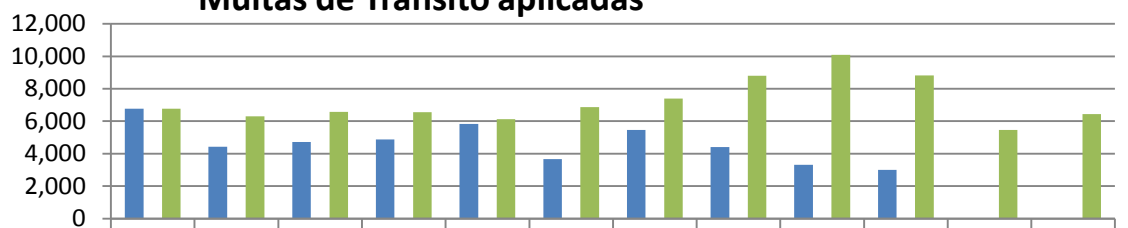
|                                  |       |       |       |       |       |       |       |       |       |       |   |       |
|----------------------------------|-------|-------|-------|-------|-------|-------|-------|-------|-------|-------|---|-------|
| ■ Nov 13 a Oct 14                | 1,346 | 1,719 | 1,751 | 1,750 | 1,818 | 1,493 | 1,278 | 1,582 | 1,181 | 1,168 | 0 | 0     |
| ■ Meta (Nov 13 a Oct 14)         | 0     | 0     | 0     | 0     | 0     | 0     | 0     | 0     | 0     | 0     | 0 | 0     |
| ■ Año Anterior (Nov 12 a Oct 13) | 1,193 | 1,657 | 1,154 | 1,522 | 2,041 | 2,515 | 2,477 | 3,158 | 2,517 | 1,836 | 0 | 1,930 |

**DIRECCIÓN DE TRÁNSITO**  
**Accidentes Registrados**



|                                | Nov | Dic | Ene | Feb | Mzo | Abr | May | Jun | Jul | Ago | Sep | Oct |
|--------------------------------|-----|-----|-----|-----|-----|-----|-----|-----|-----|-----|-----|-----|
| Nov 13 a Oct 14                | 649 | 706 | 583 | 534 | 654 | 508 | 433 | 419 | 458 | 497 | 0   | 0   |
| Meta (Nov 13 a Oct 14)         | 0   | 0   | 0   | 0   | 0   | 0   | 0   | 0   | 0   | 0   | 0   | 0   |
| Año Anterior (Nov 12 a Oct 13) | 694 | 681 | 577 | 526 | 635 | 619 | 581 | 706 | 717 | 737 | 671 | 643 |

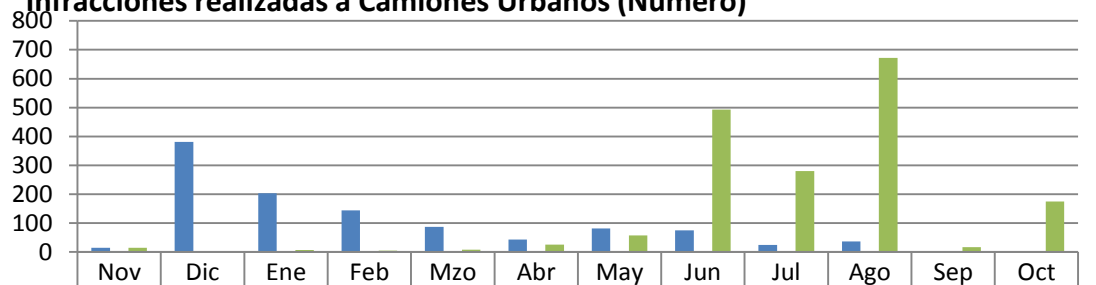
**DIRECCIÓN DE TRÁNSITO**  
**Multas de Tránsito aplicadas**



|                                | Nov   | Dic   | Ene   | Feb   | Mzo   | Abr   | May   | Jun   | Jul    | Ago   | Sep   | Oct   |
|--------------------------------|-------|-------|-------|-------|-------|-------|-------|-------|--------|-------|-------|-------|
| Nov 13 a Oct 14                | 6,774 | 4,424 | 4,729 | 4,875 | 5,833 | 3,672 | 5,460 | 4,414 | 3,309  | 3,004 | 0     | 0     |
| Meta (Nov 13 a Oct 14)         | 0     | 0     | 0     | 0     | 0     | 0     | 0     | 0     | 0      | 0     | 0     | 0     |
| Año Anterior (Nov 12 a Oct 13) | 6,774 | 6,296 | 6,578 | 6,550 | 6,128 | 6,875 | 7,403 | 8,792 | 10,082 | 8,819 | 5,468 | 6,429 |

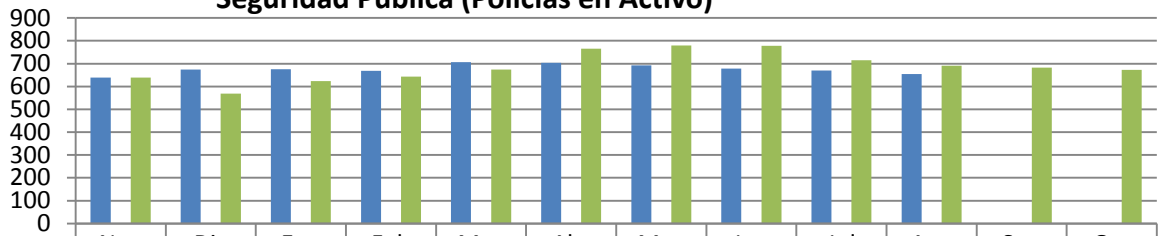
**COORDINACIÓN DEL TRANSPORTE**

**Infracciones realizadas a Camiones Urbanos (Número)**



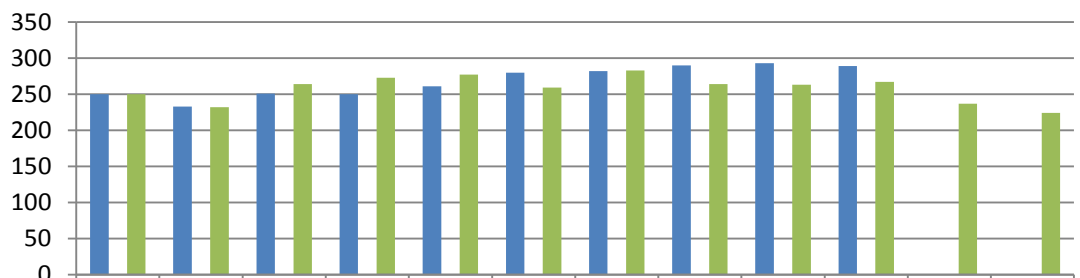
|                                | Nov | Dic | Ene | Feb | Mzo | Abr | May | Jun | Jul | Ago | Sep | Oct |
|--------------------------------|-----|-----|-----|-----|-----|-----|-----|-----|-----|-----|-----|-----|
| Nov 13 a Oct 14                | 15  | 381 | 203 | 144 | 87  | 43  | 82  | 75  | 25  | 37  | 0   | 0   |
| Meta (Nov 13 a Oct 14)         | 0   | 0   | 0   | 0   | 0   | 0   | 0   | 0   | 0   | 0   | 0   | 0   |
| Año Anterior (Nov 12 a Oct 13) | 15  | 2   | 7   | 5   | 8   | 26  | 57  | 493 | 280 | 672 | 17  | 175 |

**DIRECCIÓN ADMINISTRATIVA**  
**Seguridad Pública (Policías en Activo)**



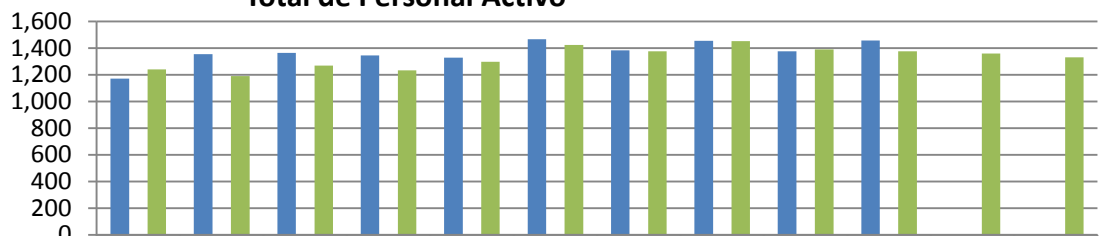
|                                  | Nov | Dic | Ene | Feb | Mzo | Abr | May | Jun | Jul | Ago | Sep | Oct |
|----------------------------------|-----|-----|-----|-----|-----|-----|-----|-----|-----|-----|-----|-----|
| ■ Nov 13 a Oct 14                | 639 | 674 | 676 | 668 | 706 | 704 | 692 | 678 | 670 | 654 | 0   | 0   |
| ■ Meta (Nov 13 a Oct 14)         | 0   | 0   | 0   | 0   | 0   | 0   | 0   | 0   | 0   | 0   | 0   | 0   |
| ■ Año Anterior (Nov 12 a Oct 13) | 639 | 568 | 623 | 643 | 674 | 765 | 780 | 778 | 715 | 691 | 682 | 673 |

**DIRECCIÓN ADMINISTRATIVA**  
**Tránsito (Oficiales Activos)**



|                                  | Nov | Dic | Ene | Feb | Mzo | Abr | May | Jun | Jul | Ago | Sep | Oct |
|----------------------------------|-----|-----|-----|-----|-----|-----|-----|-----|-----|-----|-----|-----|
| ■ Nov 13 a Oct 14                | 250 | 233 | 251 | 250 | 261 | 280 | 282 | 290 | 293 | 289 | 0   | 0   |
| ■ Meta (Nov 13 a Oct 14)         | 0   | 0   | 0   | 0   | 0   | 0   | 0   | 0   | 0   | 0   | 0   | 0   |
| ■ Año Anterior (Nov 12 a Oct 13) | 250 | 232 | 264 | 273 | 277 | 259 | 283 | 264 | 263 | 267 | 237 | 224 |

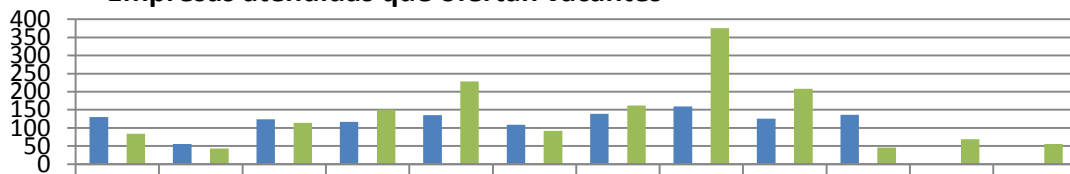
**DIRECCIÓN ADMINISTRATIVA**  
**Total de Personal Activo**



|                                  | Nov   | Dic   | Ene   | Feb   | Mzo   | Abr   | May   | Jun   | Jul   | Ago   | Sep   | Oct   |
|----------------------------------|-------|-------|-------|-------|-------|-------|-------|-------|-------|-------|-------|-------|
| ■ Nov 13 a Oct 14                | 1,170 | 1,355 | 1,363 | 1,345 | 1,327 | 1,466 | 1,382 | 1,454 | 1,375 | 1,456 | 0     | 0     |
| ■ Meta (Nov 13 a Oct 14)         | 0     | 0     | 0     | 0     | 0     | 0     | 0     | 0     | 0     | 0     | 0     | 0     |
| ■ Año Anterior (Nov 12 a Oct 13) | 1,239 | 1,191 | 1,268 | 1,233 | 1,296 | 1,424 | 1,375 | 1,452 | 1,391 | 1,376 | 1,360 | 1,330 |

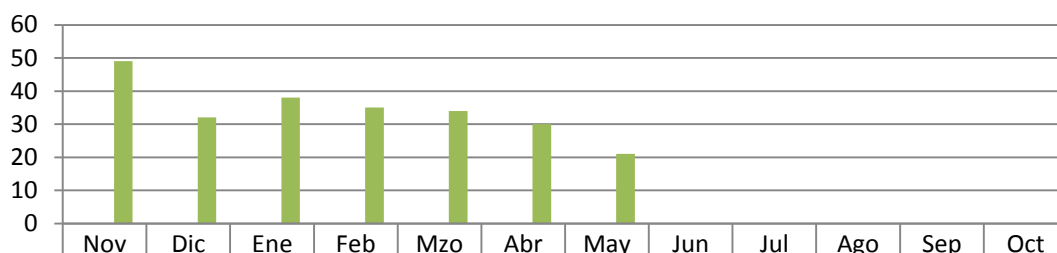
**VIII. SECRETARÍA DE FOMENTO ECONÓMICO Y PRODUCTIVO**

**AGENCIA MUNICIPAL DEL EMPLEO**  
**Empresas atendidas que ofertan vacantes**



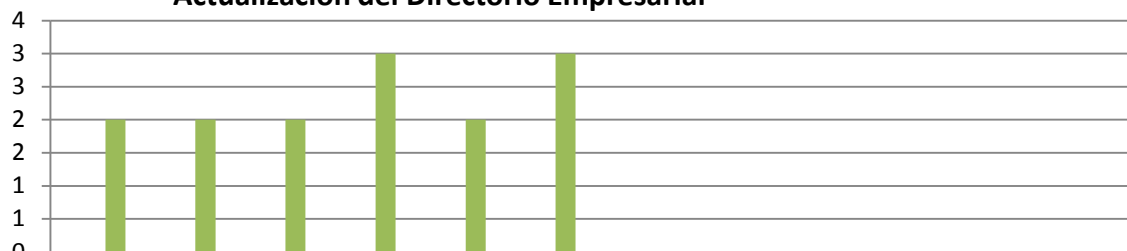
|                                  | Nov | Dic | Ene | Feb | Mzo | Abr | May | Jun | Jul | Ago | Sep | Oct |
|----------------------------------|-----|-----|-----|-----|-----|-----|-----|-----|-----|-----|-----|-----|
| ■ Nov 13 a Oct 14                | 130 | 56  | 124 | 117 | 135 | 109 | 139 | 159 | 126 | 136 | 0   | 0   |
| ■ Meta (Nov 13 a Oct 14)         | 0   | 0   | 0   | 0   | 0   | 0   | 0   | 0   | 0   | 0   | 0   | 0   |
| ■ Año Anterior (Nov 12 a Oct 13) | 84  | 43  | 114 | 150 | 228 | 92  | 162 | 375 | 208 | 46  | 69  | 56  |

**AGENCIA MUNICIPAL DEL EMPLEO**  
**Asesorías a empresas y/o ciudadanos emprendedores**



|                                  | Nov | Dic | Ene | Feb | Mzo | Abr | May | Jun | Jul | Ago | Sep | Oct |
|----------------------------------|-----|-----|-----|-----|-----|-----|-----|-----|-----|-----|-----|-----|
| ■ Nov 13 a Oct 14                | 0   | 0   | 0   | 0   | 0   | 0   | 0   | 0   | 0   | 0   | 0   | 0   |
| ■ Meta (Nov 13 a Oct 14)         | 0   | 0   | 0   | 0   | 0   | 0   | 0   | 0   | 0   | 0   | 0   | 0   |
| ■ Año Anterior (Nov 12 a Oct 13) | 49  | 32  | 38  | 35  | 34  | 30  | 21  | 0   | 0   | 0   | 0   | 0   |

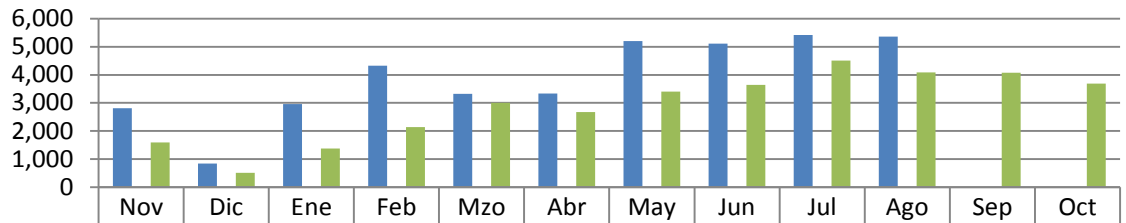
**AGENCIA MUNICIPAL DEL EMPLEO**  
**Actualización del Directorio Empresarial**



|                                  | Nov | Dic | Ene | Feb | Mzo | Abr | May | Jun | Jul | Ago | Sep | Oct |
|----------------------------------|-----|-----|-----|-----|-----|-----|-----|-----|-----|-----|-----|-----|
| ■ Nov 13 a Oct 14                | 0   | 0   | 0   | 0   | 0   | 0   | 0   | 0   | 0   | 0   | 0   | 0   |
| ■ Meta (Nov 13 a Oct 14)         | 0   | 0   | 0   | 0   | 0   | 0   | 0   | 0   | 0   | 0   | 0   | 0   |
| ■ Año Anterior (Nov 12 a Oct 13) | 2   | 2   | 2   | 3   | 2   | 3   | 0   | 0   | 0   | 0   | 0   | 0   |

### AGENCIA MUNICIPAL DEL EMPLEO

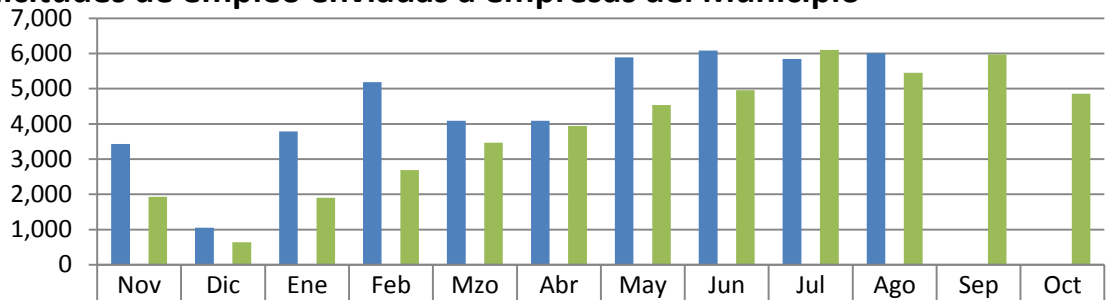
#### Solicitudes empleo recibidas en la bolsa de trabajo por medio de eventos municipales



|                                  | Nov   | Dic | Ene   | Feb   | Mzo   | Abr   | May   | Jun   | Jul   | Ago   | Sep   | Oct   |
|----------------------------------|-------|-----|-------|-------|-------|-------|-------|-------|-------|-------|-------|-------|
| ■ Nov 13 a Oct 14                | 2,810 | 838 | 2,955 | 4,325 | 3,327 | 3,337 | 5,202 | 5,106 | 5,417 | 5,357 | 0     | 0     |
| ■ Meta (Nov 13 a Oct 14)         | 0     | 0   | 0     | 0     | 0     | 0     | 0     | 0     | 0     | 0     | 0     | 0     |
| ■ Año Anterior (Nov 12 a Oct 13) | 1,590 | 506 | 1,372 | 2,134 | 3,007 | 2,668 | 3,404 | 3,643 | 4,505 | 4,089 | 4,071 | 3,690 |

### AGENCIA MUNICIPAL DEL EMPLEO

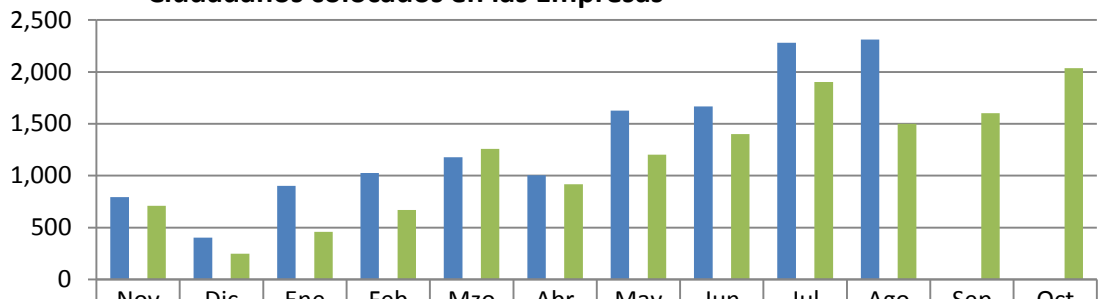
#### Solicitudes de empleo enviadas a empresas del Municipio



|                                  | Nov   | Dic   | Ene   | Feb   | Mzo   | Abr   | May   | Jun   | Jul   | Ago   | Sep   | Oct   |
|----------------------------------|-------|-------|-------|-------|-------|-------|-------|-------|-------|-------|-------|-------|
| ■ Nov 13 a Oct 14                | 3,433 | 1,051 | 3,789 | 5,183 | 4,084 | 4,084 | 5,889 | 6,077 | 5,848 | 6,008 | 0     | 0     |
| ■ Meta (Nov 13 a Oct 14)         | 0     | 0     | 0     | 0     | 0     | 0     | 0     | 0     | 0     | 0     | 0     | 0     |
| ■ Año Anterior (Nov 12 a Oct 13) | 1,928 | 640   | 1,903 | 2,689 | 3,465 | 3,944 | 4,539 | 4,952 | 6,102 | 5,447 | 5,976 | 4,855 |

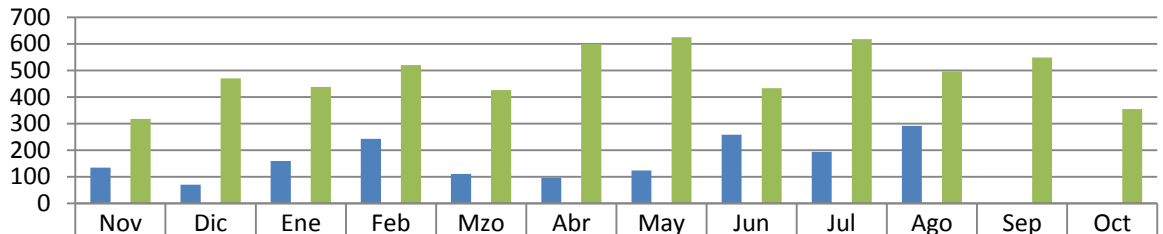
### AGENCIA MUNICIPAL DEL EMPLEO

#### Ciudadanos colocados en las Empresas



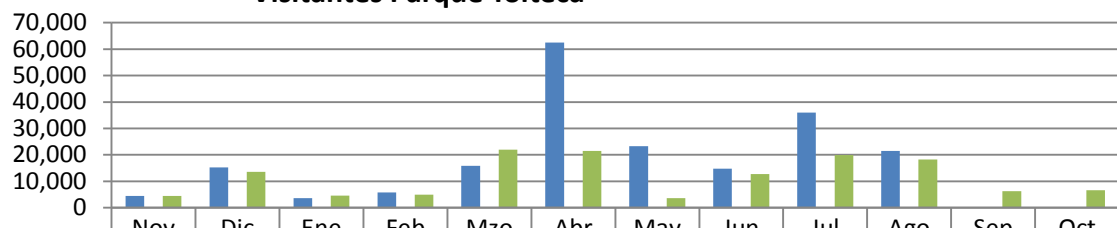
|                                  | Nov | Dic | Ene | Feb   | Mzo   | Abr   | May   | Jun   | Jul   | Ago   | Sep   | Oct   |
|----------------------------------|-----|-----|-----|-------|-------|-------|-------|-------|-------|-------|-------|-------|
| ■ Nov 13 a Oct 14                | 795 | 404 | 902 | 1,026 | 1,177 | 1,006 | 1,627 | 1,666 | 2,282 | 2,311 | 0     | 0     |
| ■ Meta (Nov 13 a Oct 14)         | 0   | 0   | 0   | 0     | 0     | 0     | 0     | 0     | 0     | 0     | 0     | 0     |
| ■ Año Anterior (Nov 12 a Oct 13) | 711 | 248 | 460 | 669   | 1,260 | 917   | 1,202 | 1,401 | 1,902 | 1,501 | 1,602 | 2,035 |

**AGENCIA MUNICIPAL DEL EMPLEO**  
**Ciudadanos capacitados buscadores de empleo**



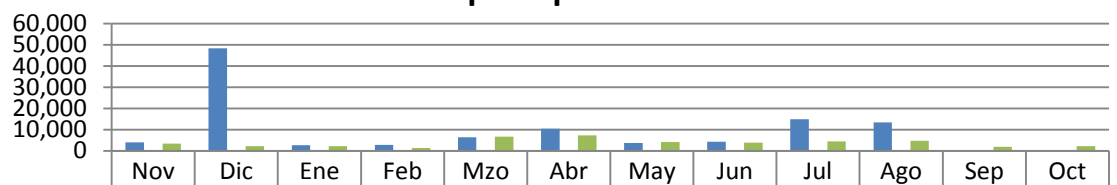
|                                | Nov | Dic | Ene | Feb | Mzo | Abr | May | Jun | Jul | Ago | Sep | Oct |
|--------------------------------|-----|-----|-----|-----|-----|-----|-----|-----|-----|-----|-----|-----|
| Nov 13 a Oct 14                | 134 | 70  | 159 | 242 | 110 | 96  | 124 | 258 | 194 | 291 | 0   | 0   |
| Meta (Nov 13 a Oct 14)         | 0   | 0   | 0   | 0   | 0   | 0   | 0   | 0   | 0   | 0   | 0   | 0   |
| Año Anterior (Nov 12 a Oct 13) | 318 | 470 | 438 | 520 | 426 | 600 | 625 | 433 | 618 | 496 | 549 | 354 |

**DIRECCIÓN DE PARQUES MUNICIPALES**  
**Visitantes Parque Tolteca**



|                                | Nov   | Dic    | Ene   | Feb   | Mzo    | Abr    | May    | Jun    | Jul    | Ago    | Sep   | Oct   |
|--------------------------------|-------|--------|-------|-------|--------|--------|--------|--------|--------|--------|-------|-------|
| Nov 13 a Oct 14                | 4,501 | 15,206 | 3,572 | 5,738 | 15,896 | 62,512 | 23,329 | 14,825 | 35,999 | 21,529 | 0     | 0     |
| Meta (Nov 13 a Oct 14)         | 0     | 0      | 0     | 0     | 0      | 0      | 0      | 0      | 0      | 0      | 0     | 0     |
| Año Anterior (Nov 12 a Oct 13) | 4,512 | 13,555 | 4,595 | 4,964 | 22,000 | 21,529 | 3,573  | 12,733 | 19,942 | 18,241 | 6,302 | 6,638 |

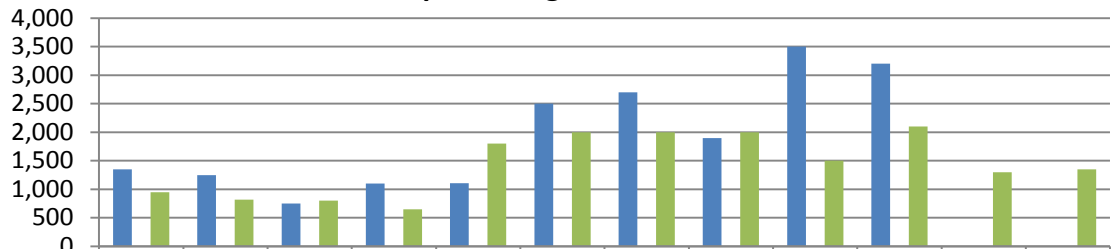
**DIRECCIÓN DE PARQUES MUNICIPALES**  
**Visitantes Parque Pipo**



|                                | Nov   | Dic    | Ene   | Feb   | Mzo   | Abr    | May   | Jun   | Jul    | Ago    | Sep   | Oct   |
|--------------------------------|-------|--------|-------|-------|-------|--------|-------|-------|--------|--------|-------|-------|
| Nov 13 a Oct 14                | 3,972 | 48,409 | 2,707 | 2,729 | 6,372 | 10,398 | 3,745 | 4,349 | 14,947 | 13,382 | 0     | 0     |
| Meta (Nov 13 a Oct 14)         | 0     | 0      | 0     | 0     | 0     | 0      | 0     | 0     | 0      | 0      | 0     | 0     |
| Año Anterior (Nov 12 a Oct 13) | 3,403 | 2,256  | 2,216 | 1,366 | 6,608 | 7,216  | 4,063 | 3,859 | 4,473  | 4,686  | 1,924 | 2,146 |



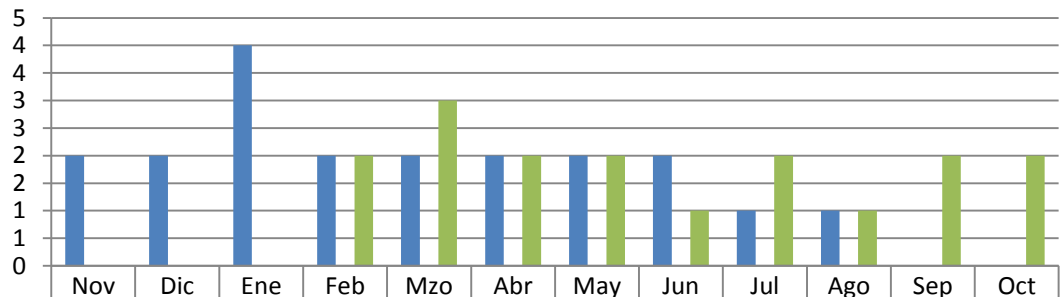
**DIRECCIÓN DE PARQUES MUNICIPALES**  
**Visitantes Parque Ecológico**



|                                  | Nov   | Dic   | Ene | Feb   | Mzo   | Abr   | May   | Jun   | Jul   | Ago   | Sep   | Oct   |
|----------------------------------|-------|-------|-----|-------|-------|-------|-------|-------|-------|-------|-------|-------|
| ■ Nov 13 a Oct 14                | 1,350 | 1,250 | 750 | 1,100 | 1,105 | 2,500 | 2,700 | 1,900 | 3,500 | 3,200 | 0     | 0     |
| ■ Meta (Nov 13 a Oct 14)         | 0     | 0     | 0   | 0     | 0     | 0     | 0     | 0     | 0     | 0     | 0     | 0     |
| ■ Año Anterior (Nov 12 a Oct 13) | 950   | 820   | 800 | 650   | 1,800 | 2,000 | 2,000 | 2,000 | 1,500 | 2,100 | 1,300 | 1,350 |

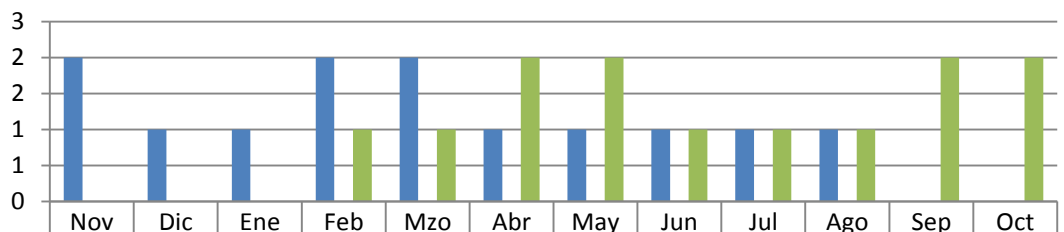
**IX. SECRETARÍA DE CONTRALORÍA Y DEFENSA CIUDADANA**

**DIRECCIÓN DE NORMATIVIDAD Y MODERNIZACIÓN ADMINISTRATIVA**  
**Actualización de los Manuales de Organización de las Unidades Administrativas**



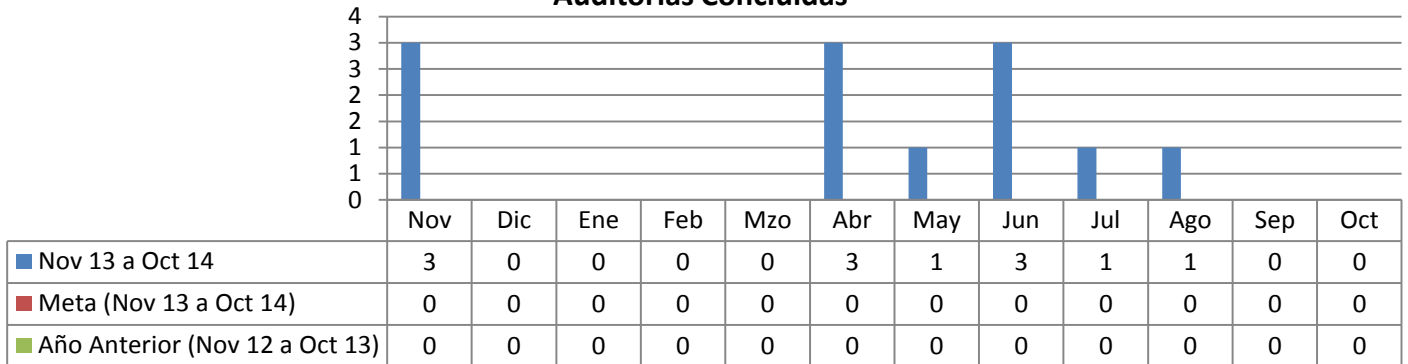
|                                  | Nov | Dic | Ene | Feb | Mzo | Abr | May | Jun | Jul | Ago | Sep | Oct |
|----------------------------------|-----|-----|-----|-----|-----|-----|-----|-----|-----|-----|-----|-----|
| ■ Nov 13 a Oct 14                | 2   | 2   | 4   | 2   | 2   | 2   | 2   | 2   | 1   | 1   | 0   | 0   |
| ■ Meta (Nov 13 a Oct 14)         | 0   | 0   | 0   | 0   | 0   | 0   | 0   | 0   | 0   | 0   | 0   | 0   |
| ■ Año Anterior (Nov 12 a Oct 13) | 0   | 0   | 0   | 2   | 3   | 2   | 2   | 1   | 2   | 1   | 2   | 2   |

**DIRECCIÓN DE NORMATIVIDAD Y MODERNIZACIÓN ADMINISTRATIVA**  
**Actualización de los Manuales de Políticas y Procedimientos de las Unidades Administrativas**



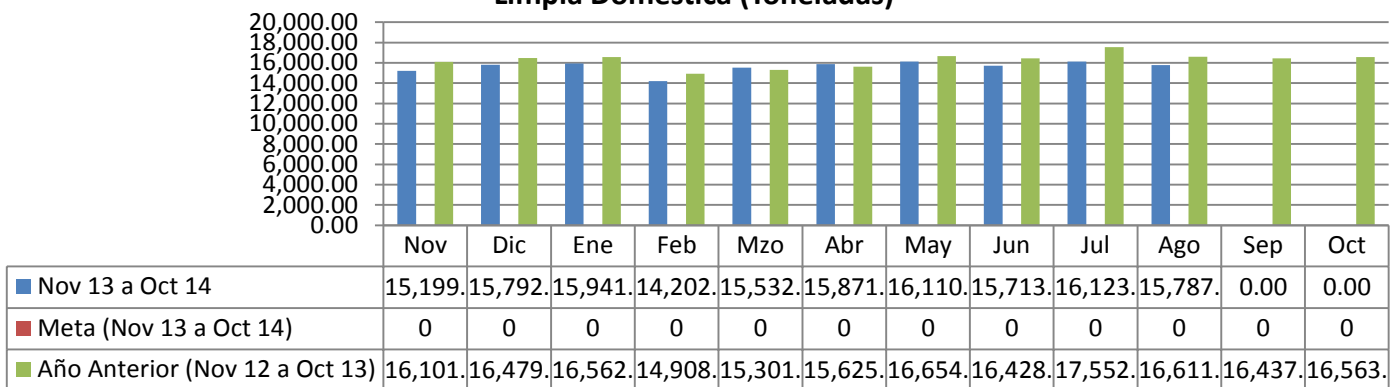
|                                  | Nov | Dic | Ene | Feb | Mzo | Abr | May | Jun | Jul | Ago | Sep | Oct |
|----------------------------------|-----|-----|-----|-----|-----|-----|-----|-----|-----|-----|-----|-----|
| ■ Nov 13 a Oct 14                | 2   | 1   | 1   | 2   | 2   | 1   | 1   | 1   | 1   | 1   | 0   | 0   |
| ■ Meta (Nov 13 a Oct 14)         | 0   | 0   | 0   | 0   | 0   | 0   | 0   | 0   | 0   | 0   | 0   | 0   |
| ■ Año Anterior (Nov 12 a Oct 13) | 0   | 0   | 0   | 1   | 1   | 2   | 2   | 1   | 1   | 1   | 2   | 2   |

**DIRECCIÓN DE AUDITORÍA**  
**Auditorías Concluidas**

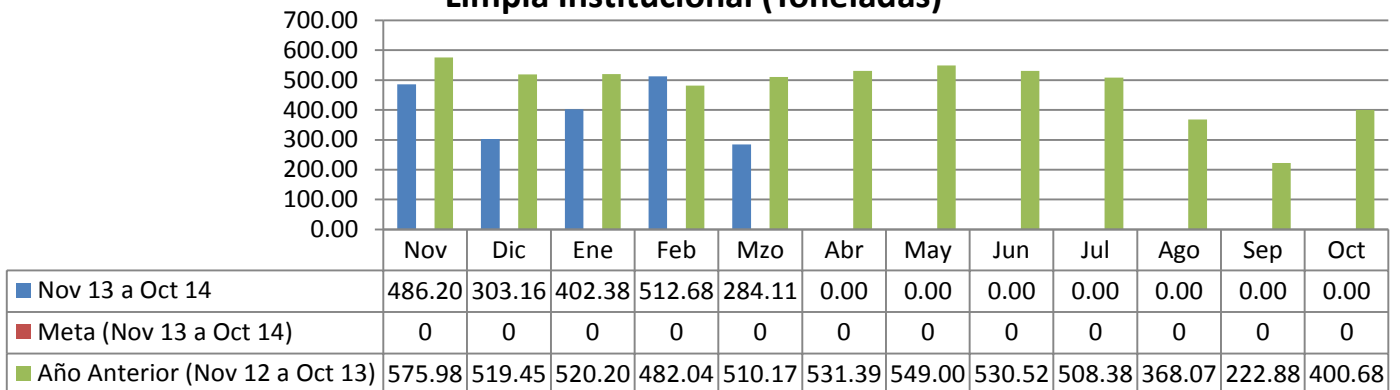


**X. SECRETARÍA DE SERVICIOS PÚBLICOS**

**DIRECCIÓN DE LIMPIA**  
**Limpia Doméstica (Toneladas)**

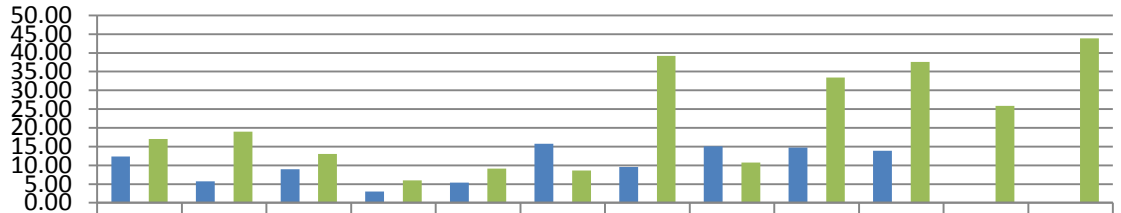


**DIRECCIÓN DE LIMPIA**  
**Limpia Institucional (Toneladas)**



### DIRECCIÓN DE LIMPIA

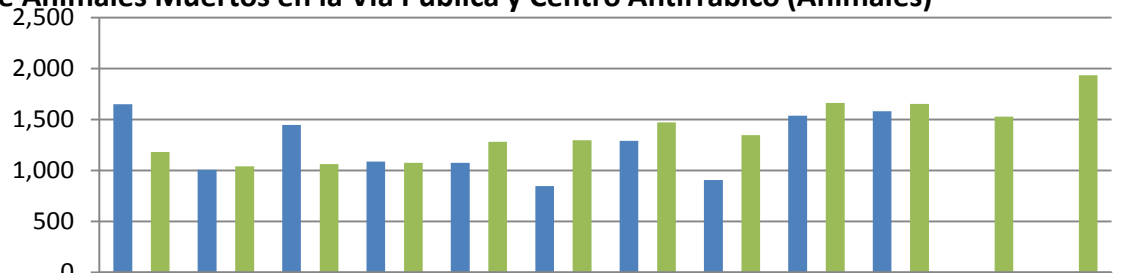
#### Recolección de Cazarros en la Vía Pública y Atención a Quejas de la Ciudadanía (Toneladas)



|                                  | Nov   | Dic   | Ene   | Feb  | Mzo  | Abr   | May   | Jun   | Jul   | Ago   | Sep   | Oct   |
|----------------------------------|-------|-------|-------|------|------|-------|-------|-------|-------|-------|-------|-------|
| ■ Nov 13 a Oct 14                | 12.39 | 5.75  | 8.97  | 2.98 | 5.40 | 15.71 | 9.58  | 15.08 | 14.75 | 13.91 | 0.00  | 0.00  |
| ■ Meta (Nov 13 a Oct 14)         | 0     | 0     | 0     | 0    | 0    | 0     | 0     | 0     | 0     | 0     | 0     | 0     |
| ■ Año Anterior (Nov 12 a Oct 13) | 17.00 | 19.00 | 13.00 | 6.00 | 9.10 | 8.59  | 39.20 | 10.70 | 33.42 | 37.57 | 25.86 | 43.86 |

### DIRECCIÓN DE LIMPIA

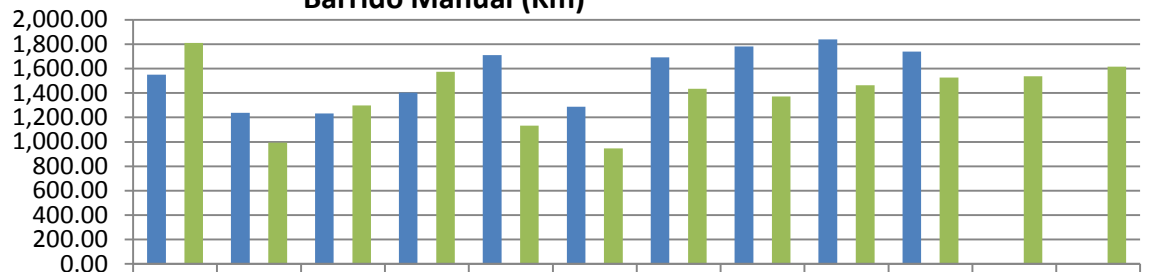
#### Retiro de Animales Muertos en la Vía Pública y Centro Antirrábico (Animales)



|                                  | Nov   | Dic   | Ene   | Feb   | Mzo   | Abr   | May   | Jun   | Jul   | Ago   | Sep   | Oct   |
|----------------------------------|-------|-------|-------|-------|-------|-------|-------|-------|-------|-------|-------|-------|
| ■ Nov 13 a Oct 14                | 1,649 | 1,006 | 1,447 | 1,089 | 1,074 | 848   | 1,292 | 907   | 1,536 | 1,581 | 0     | 0     |
| ■ Meta (Nov 13 a Oct 14)         | 0     | 0     | 0     | 0     | 0     | 0     | 0     | 0     | 0     | 0     | 0     | 0     |
| ■ Año Anterior (Nov 12 a Oct 13) | 1,181 | 1,040 | 1,064 | 1,076 | 1,282 | 1,296 | 1,473 | 1,347 | 1,663 | 1,653 | 1,527 | 1,933 |

### DIRECCIÓN DE LIMPIA

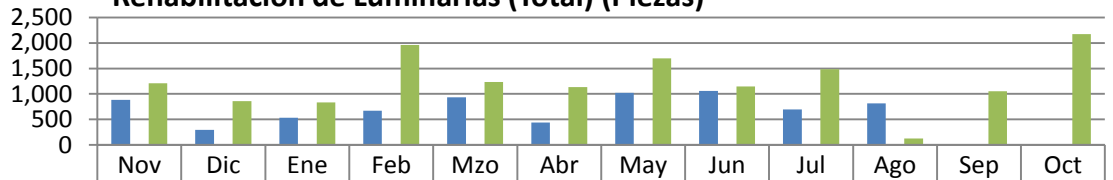
#### Barrido Manual (Km)



|                                  | Nov     | Dic     | Ene     | Feb     | Mzo     | Abr     | May     | Jun     | Jul     | Ago     | Sep     | Oct     |
|----------------------------------|---------|---------|---------|---------|---------|---------|---------|---------|---------|---------|---------|---------|
| ■ Nov 13 a Oct 14                | 1,550.0 | 1,237.8 | 1,231.2 | 1,403.6 | 1,709.8 | 1,288.1 | 1,693.0 | 1,780.7 | 1,838.5 | 1,738.5 | 0.00    | 0.00    |
| ■ Meta (Nov 13 a Oct 14)         | 0       | 0       | 0       | 0       | 0       | 0       | 0       | 0       | 0       | 0       | 0       | 0       |
| ■ Año Anterior (Nov 12 a Oct 13) | 1,810.0 | 992.60  | 1,298.1 | 1,575.0 | 1,134.0 | 946.00  | 1,435.4 | 1,372.2 | 1,463.3 | 1,526.0 | 1,536.3 | 1,615.3 |

### DIRECCIÓN DE ALUMBRADO

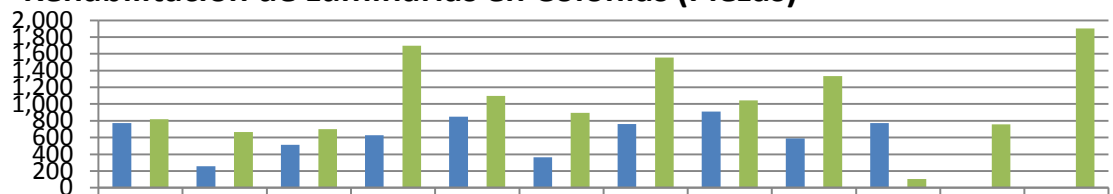
#### Rehabilitación de Luminarias (Total) (Piezas)



|                                  | Nov   | Dic | Ene | Feb   | Mzo   | Abr   | May   | Jun   | Jul   | Ago | Sep   | Oct   |
|----------------------------------|-------|-----|-----|-------|-------|-------|-------|-------|-------|-----|-------|-------|
| ■ Nov 13 a Oct 14                | 887   | 295 | 534 | 670   | 935   | 438   | 1,021 | 1,059 | 696   | 818 | 0     | 0     |
| ■ Meta (Nov 13 a Oct 14)         | 0     | 0   | 0   | 0     | 0     | 0     | 0     | 0     | 0     | 0   | 0     | 0     |
| ■ Año Anterior (Nov 12 a Oct 13) | 1,212 | 860 | 837 | 1,959 | 1,232 | 1,133 | 1,695 | 1,144 | 1,484 | 130 | 1,053 | 2,175 |

### DIRECCIÓN ALUMBRADO

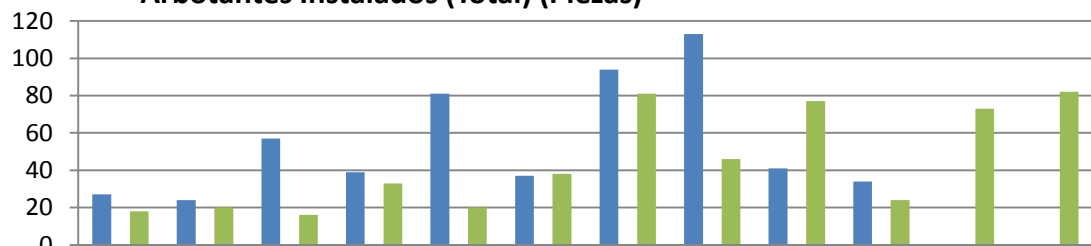
#### Rehabilitación de Luminarias en Colonias (Piezas)



|                                  | Nov | Dic | Ene | Feb   | Mzo   | Abr | May   | Jun   | Jul   | Ago | Sep | Oct   |
|----------------------------------|-----|-----|-----|-------|-------|-----|-------|-------|-------|-----|-----|-------|
| ■ Nov 13 a Oct 14                | 771 | 256 | 513 | 628   | 848   | 365 | 760   | 909   | 588   | 773 | 0   | 0     |
| ■ Meta (Nov 13 a Oct 14)         | 0   | 0   | 0   | 0     | 0     | 0   | 0     | 0     | 0     | 0   | 0   | 0     |
| ■ Año Anterior (Nov 12 a Oct 13) | 819 | 666 | 701 | 1,697 | 1,098 | 895 | 1,556 | 1,043 | 1,334 | 103 | 758 | 1,903 |

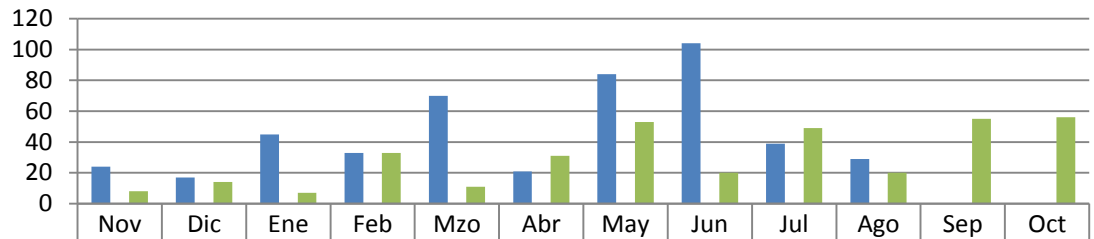
### DIRECCIÓN DE ALUMBRADO

#### Arbotantes Instalados (Total) (Piezas)



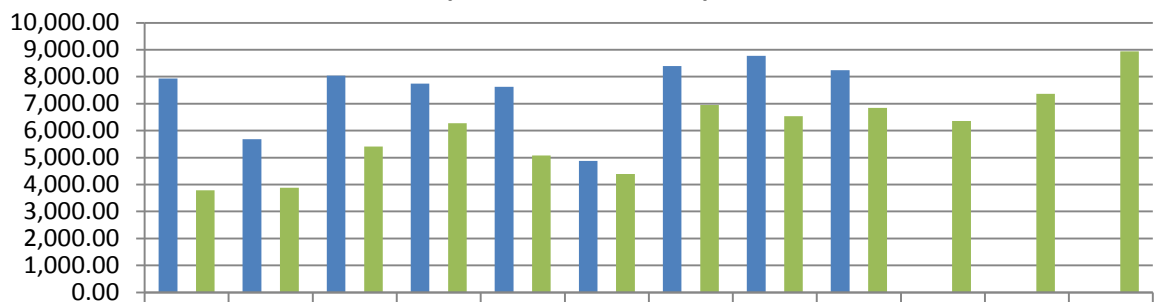
|                                  | Nov | Dic | Ene | Feb | Mzo | Abr | May | Jun | Jul | Ago | Sep | Oct |
|----------------------------------|-----|-----|-----|-----|-----|-----|-----|-----|-----|-----|-----|-----|
| ■ Nov 13 a Oct 14                | 27  | 24  | 57  | 39  | 81  | 37  | 94  | 113 | 41  | 34  | 0   | 0   |
| ■ Meta (Nov 13 a Oct 14)         | 0   | 0   | 0   | 0   | 0   | 0   | 0   | 0   | 0   | 0   | 0   | 0   |
| ■ Año Anterior (Nov 12 a Oct 13) | 18  | 20  | 16  | 33  | 20  | 38  | 81  | 46  | 77  | 24  | 73  | 82  |

**DIRECCIÓN DE ALUMBRADO**  
**Arbotantes Instalados en Colonias**



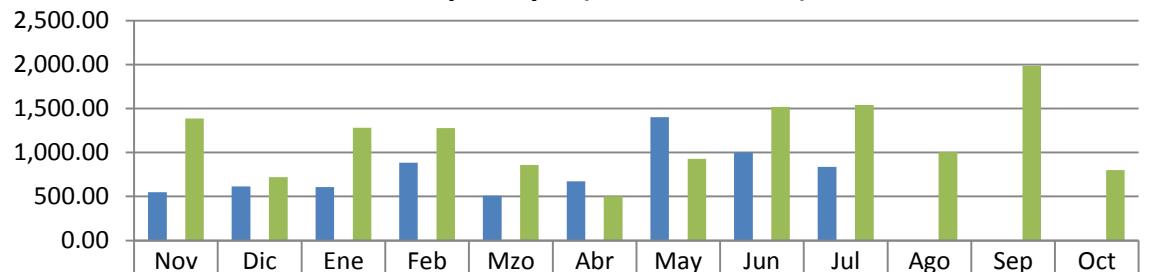
|                                  |    |    |    |    |    |    |    |     |    |    |    |    |
|----------------------------------|----|----|----|----|----|----|----|-----|----|----|----|----|
| ■ Nov 13 a Oct 14                | 24 | 17 | 45 | 33 | 70 | 21 | 84 | 104 | 39 | 29 | 0  | 0  |
| ■ Meta (Nov 13 a Oct 14)         | 0  | 0  | 0  | 0  | 0  | 0  | 0  | 0   | 0  | 0  | 0  | 0  |
| ■ Año Anterior (Nov 12 a Oct 13) | 8  | 14 | 7  | 33 | 11 | 31 | 53 | 20  | 49 | 20 | 55 | 56 |

**DIRECCIÓN DE VÍAS PÚBLICAS**  
**Bacheo Realizado (Metros Cuadrados)**



|                                  |          |          |          |          |          |          |          |          |          |          |          |          |
|----------------------------------|----------|----------|----------|----------|----------|----------|----------|----------|----------|----------|----------|----------|
| ■ Nov 13 a Oct 14                | 7,931.65 | 5,679.58 | 8,035.67 | 7,738.27 | 7,621.34 | 4,882.18 | 8,392.08 | 8,776.88 | 8,237.70 | 0.00     | 0.00     | 0.00     |
| ■ Meta (Nov 13 a Oct 14)         | 0        | 0        | 0        | 0        | 0        | 0        | 0        | 0        | 0        | 0        | 0        | 0        |
| ■ Año Anterior (Nov 12 a Oct 13) | 3,782.03 | 3,880.05 | 5,406.06 | 6,280.05 | 5,077.04 | 4,391.06 | 6,952.06 | 6,533.06 | 6,845.86 | 6,354.07 | 7,365.18 | 9,943.11 |

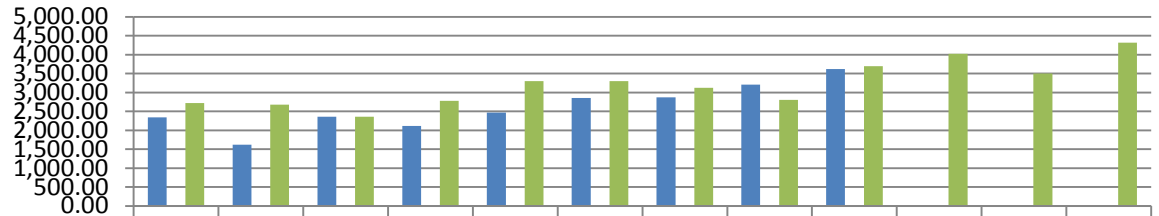
**DIRECCIÓN DE VÍAS PÚBLICAS**  
**Desazolve de Canales, Ríos y Arroyos (Metros Cúbicos)**



|                                  |          |        |          |          |        |        |          |          |          |          |          |        |
|----------------------------------|----------|--------|----------|----------|--------|--------|----------|----------|----------|----------|----------|--------|
| ■ Nov 13 a Oct 14                | 550.00   | 613.00 | 608.00   | 886.00   | 510.00 | 672.00 | 1,401.00 | 1,002.00 | 836.00   | 0.00     | 0.00     | 0.00   |
| ■ Meta (Nov 13 a Oct 14)         | 0        | 0      | 0        | 0        | 0      | 0      | 0        | 0        | 0        | 0        | 0        | 0      |
| ■ Año Anterior (Nov 12 a Oct 13) | 1,389.00 | 721.00 | 1,281.00 | 1,277.00 | 860.00 | 502.00 | 929.00   | 1,521.00 | 1,542.00 | 1,006.00 | 1,988.00 | 801.00 |

### DIRECCIÓN DE VÍAS PÚBLICAS

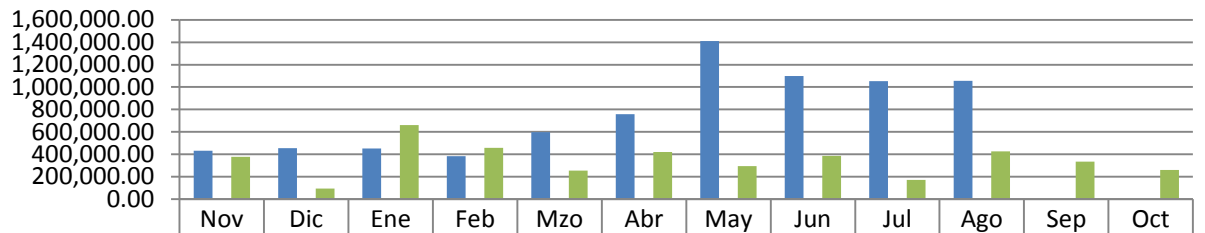
#### Dotación de Agua Potable a Colonias Irregulares (Metros Cúbicos)



|                                  | Nov     | Dic     | Ene     | Feb     | Mzo     | Abr     | May     | Jun     | Jul     | Ago     | Sep     | Oct     |
|----------------------------------|---------|---------|---------|---------|---------|---------|---------|---------|---------|---------|---------|---------|
| ■ Nov 13 a Oct 14                | 2,338.0 | 1,622.0 | 2,354.0 | 2,111.0 | 2,468.0 | 2,852.0 | 2,870.0 | 3,207.0 | 3,616.0 | 0.00    | 0.00    | 0.00    |
| ■ Meta (Nov 13 a Oct 14)         | 0       | 0       | 0       | 0       | 0       | 0       | 0       | 0       | 0       | 0       | 0       | 0       |
| ■ Año Anterior (Nov 12 a Oct 13) | 2,719.0 | 2,673.0 | 2,360.0 | 2,775.0 | 3,300.0 | 3,300.0 | 3,119.0 | 2,804.0 | 3,692.0 | 4,024.0 | 3,497.0 | 4,313.0 |

### DIRECCIÓN DE IMAGEN URBANA

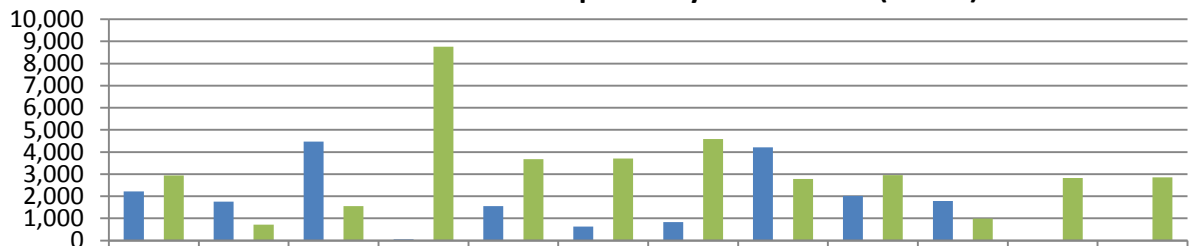
#### Desyerbe, Limpieza y corte de césped en camellones, avenidas, en plazas y nuevos proyectos (Metros Cuadrados)



|                                  | Nov     | Dic     | Ene     | Feb     | Mzo     | Abr     | May       | Jun       | Jul       | Ago       | Sep     | Oct     |
|----------------------------------|---------|---------|---------|---------|---------|---------|-----------|-----------|-----------|-----------|---------|---------|
| ■ Nov 13 a Oct 14                | 431,400 | 456,000 | 451,300 | 382,150 | 598,900 | 758,100 | 1,409,311 | 1,099,010 | 1,053,510 | 1,054,900 | 0.00    | 0.00    |
| ■ Meta (Nov 13 a Oct 14)         | 0       | 0       | 0       | 0       | 0       | 0       | 0         | 0         | 0         | 0         | 0       | 0       |
| ■ Año Anterior (Nov 12 a Oct 13) | 378,950 | 93,750  | 660,000 | 456,600 | 255,100 | 420,040 | 294,020   | 386,800   | 173,060   | 427,900   | 333,700 | 261,121 |

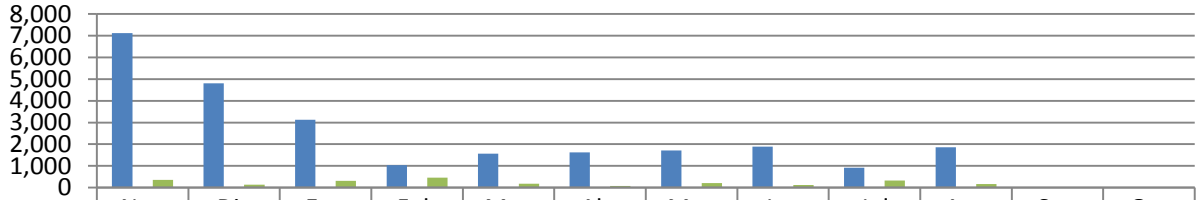
### DIRECCIÓN DE IMAGEN URBANA

#### Área de Vivero: Producción de Flor de Temporada y Ornamental (Piezas)



|                                  | Nov   | Dic   | Ene   | Feb   | Mzo   | Abr   | May   | Jun   | Jul   | Ago   | Sep   | Oct   |
|----------------------------------|-------|-------|-------|-------|-------|-------|-------|-------|-------|-------|-------|-------|
| ■ Nov 13 a Oct 14                | 2,221 | 1,756 | 4,468 | 59    | 1,555 | 634   | 829   | 4,216 | 2,014 | 1,783 | 0     | 0     |
| ■ Meta (Nov 13 a Oct 14)         | 0     | 0     | 0     | 0     | 0     | 0     | 0     | 0     | 0     | 0     | 0     | 0     |
| ■ Año Anterior (Nov 12 a Oct 13) | 2,941 | 713   | 1,554 | 8,757 | 3,682 | 3,710 | 4,585 | 2,775 | 2,953 | 992   | 2,828 | 2,851 |

**DIRECCIÓN DE IMAGEN URBANA**  
**Podas de Árboles Área de Plazas (Número)**



|                                  | Nov   | Dic   | Ene   | Feb   | Mzo   | Abr   | May   | Jun   | Jul | Ago   | Sep | Oct |
|----------------------------------|-------|-------|-------|-------|-------|-------|-------|-------|-----|-------|-----|-----|
| ■ Nov 13 a Oct 14                | 7,119 | 4,805 | 3,126 | 1,040 | 1,570 | 1,626 | 1,716 | 1,895 | 921 | 1,853 |     |     |
| ■ Meta (Nov 13 a Oct 14)         | 0     | 0     | 0     | 0     | 0     | 0     | 0     | 0     | 0   | 0     | 0   | 0   |
| ■ Año Anterior (Nov 12 a Oct 13) | 354   | 138   | 306   | 465   | 184   | 83    | 208   | 118   | 322 | 165   | 0   | 0   |