

NOTA METODOLÓGICA DE LA FICHA TÉCNICA INDICADORES DE DESEMPEÑO

El presente documento contiene información detallada de Indicadores de Desempeño de las diferentes Coordinaciones y Direcciones de la Secretaría de Seguridad Ciudadana y Tránsito, con base en el ejercicio de la función pública que les corresponde realizar mes con mes.

La información contiene datos observados al mes que se reporta en forma oportuna, datos proyectados que corresponden a las metas programadas en el Año de Administración y datos observados con respecto al mismo periodo del año anterior de Administración, tanto en forma histórica mensual como en saldos acumulados en ese periodo.

SECRETARÍA DE SEGURIDAD CIUDADANA Y TRÁNSITO

**DIRECCIÓN DE POLICÍA
 Total Detenidos**

Unidad de Medida:
 Número

Periodo	Acumulado
Observ.: (NOV 08 A FEB 09)	641
Meta: (NOV 08 A OCT 09)	0
Año Ant.: (NOV 07 A OCT 08)	3,873

	Nov	Dic	Ene	Feb	Mar	Abr	May	Jun	Jul	Ago	Sep	Oct
ADMINISTRACIÓN 2006-2009 (NOV 08 A FEB 09)	141	119	196	185	0	0	0	0	0	0	0	0
META PROGRAMADA (NOV 08 A OCT 09)	0	0	0	0	0	0	0	0	0	0	0	0
MISMO PERIODO AÑO ANTERIOR (NOV 07 A OCT 08)	440	446	373	382	372	398	421	257	269	237	143	135

**DIRECCIÓN DE POLICÍA
 Total Detenidos por Faltas cometidas**

Unidad de Medida:
 Número

Periodo	Acumulado
Observ.: (NOV 08 A FEB 09)	5,860
Meta: (NOV 08 A OCT 09)	0
Año Ant.: (NOV 07 A OCT 08)	23,682

	Nov	Dic	Ene	Feb	Mar	Abr	May	Jun	Jul	Ago	Sep	Oct
ADMINISTRACIÓN 2006-2009 (NOV 08 A FEB 09)	1,496	1,162	1,405	1,797	0	0	0	0	0	0	0	0
META PROGRAMADA (NOV 08 A OCT 09)	0	0	0	0	0	0	0	0	0	0	0	0
MISMO PERIODO AÑO ANTERIOR (NOV 07 A OCT 08)	2,516	2,000	1,944	2,332	2,325	2,195	2,389	1,635	1,833	1,877	1,218	1,418

**DIRECCIÓN DE TRÁNSITO
 Accidentes registrados**

Unidad de Medida:
 Número

Periodo	Acumulado
Observ.: (NOV 08 A FEB 09)	2,164
Meta: (NOV 08 A OCT 09)	0
Año Ant.: (NOV 07 A OCT 08)	10,295

	Nov	Dic	Ene	Feb	Mar	Abr	May	Jun	Jul	Ago	Sep	Oct
ADMINISTRACIÓN 2006-2009 (NOV 08 A FEB 09)	570	608	465	521	0	0	0	0	0	0	0	0
META PROGRAMADA (NOV 08 A OCT 09)	0	0	0	0	0	0	0	0	0	0	0	0
MISMO PERIODO AÑO ANTERIOR (NOV 07 A OCT 08)	970	986	841	851	1,016	1,036	1,009	838	751	689	639	669

**DIRECCIÓN DE TRÁNSITO
 Multas de Tránsito aplicadas**

Unidad de Medida:
 Número

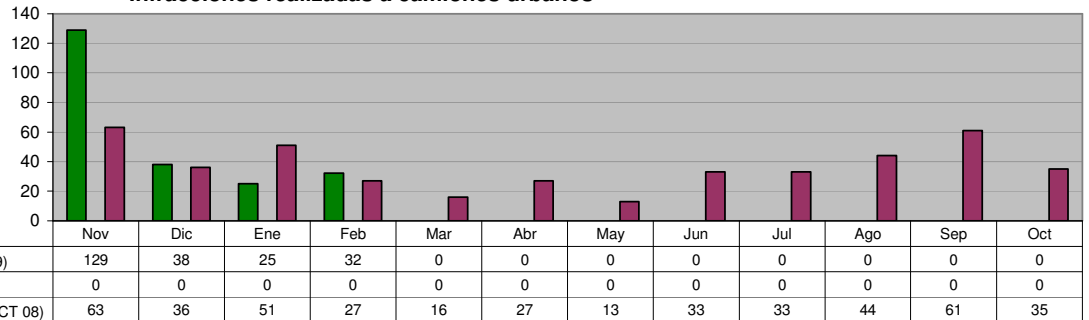
Periodo	Acumulado
Observ.: (NOV 08 A FEB 09)	42,279
Meta: (NOV 08 A OCT 09)	0
Año Ant.: (NOV 07 A OCT 08)	138,443

	Nov	Dic	Ene	Feb	Mar	Abr	May	Jun	Jul	Ago	Sep	Oct
ADMINISTRACIÓN 2006-2009 (NOV 08 A FEB 09)	11,021	9,147	10,586	11,525	0	0	0	0	0	0	0	0
META PROGRAMADA (NOV 08 A OCT 09)	0	0	0	0	0	0	0	0	0	0	0	0
MISMO PERIODO AÑO ANTERIOR (NOV 07 A OCT 08)	14,673	11,793	12,183	12,570	10,184	10,969	10,062	11,036	10,324	10,584	11,440	12,625

COORDINACIÓN DEL TRANSPORTE
Infracciones realizadas a camiones urbanos

Unidad de Medida:
Número

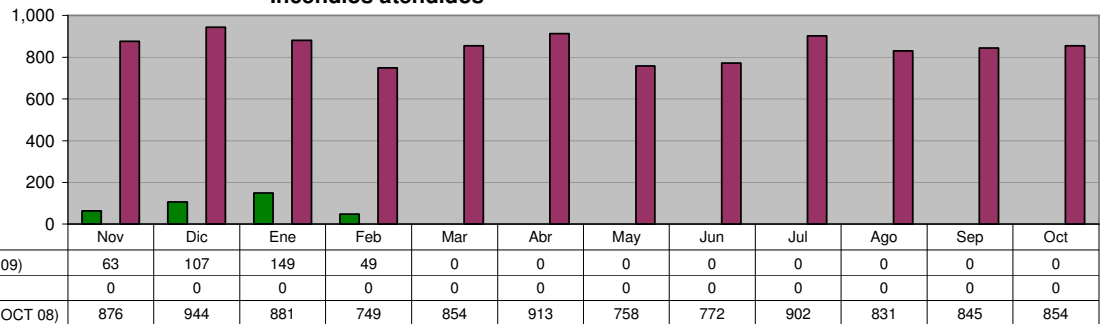
Periodo	Acumulado
Observ.: (NOV 08 A FEB 09)	224
Meta: (NOV 08 A OCT 09)	0
Año Ant.: (NOV 07 A OCT 08)	439



DIRECCIÓN DE PROTECCIÓN CIVIL
Incendios atendidos

Unidad de Medida:
Número

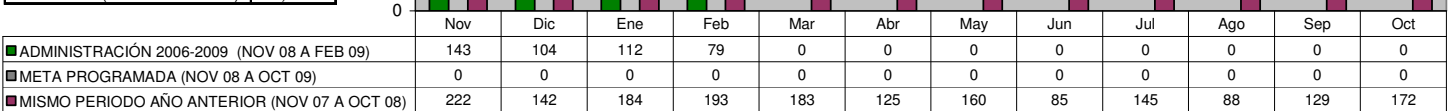
Periodo	Acumulado
Observ.: (NOV 08 A FEB 09)	368
Meta: (NOV 08 A OCT 09)	0
Año Ant.: (NOV 07 A OCT 08)	2,591



DIRECCIÓN DE PROTECCIÓN CIVIL
Auxilios prestados a la comunidad

Unidad de Medida:
Número

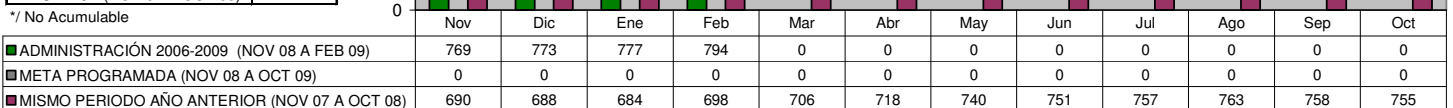
Periodo	Acumulado
Observ.: (NOV 08 A FEB 09)	438
Meta: (NOV 08 A OCT 09)	0
Año Ant.: (NOV 07 A OCT 08)	1,828



DIRECCIÓN ADMINISTRATIVA
Seguridad Pública (Policías en Activo)

Unidad de Medida:
Número

Periodo	Acumulado */
Observ.: (NOV 08 A FEB 09)	-
Meta: (NOV 08 A OCT 09)	-
Año Ant.: (NOV 07 A OCT 08)	-



*/ No Acumulable

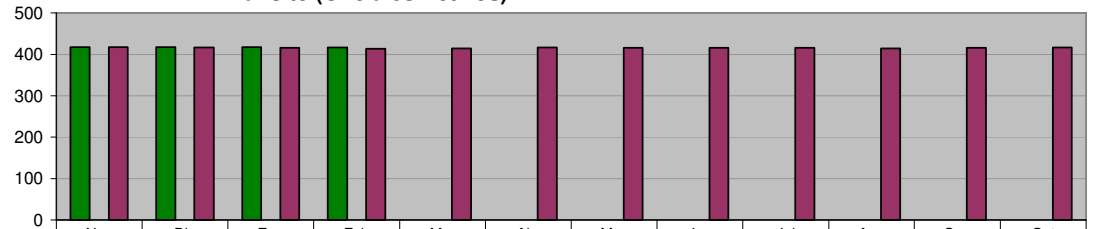
DIRECCIÓN ADMINISTRATIVA
Tránsito (Oficiales Activos)

Unidad de Medida:
Número

Periodo	Acumulado */
Observ.: (NOV 08 A FEB 09)	-
Meta: (NOV 08 A OCT 09)	-
Año Ant.: (NOV 07 A OCT 08)	-

*/ No Acumulable

	Nov	Dic	Ene	Feb	Mar	Abr	May	Jun	Jul	Ago	Sep	Oct
■ ADMINISTRACIÓN 2006-2009 (NOV 08 A FEB 09)	418	418	418	417	0	0	0	0	0	0	0	0
■ META PROGRAMADA (NOV 08 A OCT 09)	0	0	0	0	0	0	0	0	0	0	0	0
■ MISMO PERIODO AÑO ANTERIOR (NOV 07 A OCT 08)	418	417	416	414	415	417	416	416	416	415	416	417



DIRECCIÓN ADMINISTRATIVA
Total Personal en Activo

Unidad de Medida:
Número

Periodo	Acumulado */
Observ.: (NOV 08 A FEB 09)	-
Meta: (NOV 08 A OCT 09)	-
Año Ant.: (NOV 07 A OCT 08)	-

*/ No Acumulable

	Nov	Dic	Ene	Feb	Mar	Abr	May	Jun	Jul	Ago	Sep	Oct
■ ADMINISTRACIÓN 2006-2009 (NOV 08 A FEB 09)	1,712	1,700	1,712	1,804	0	0	0	0	0	0	0	0
■ META PROGRAMADA (NOV 08 A OCT 09)	0	0	0	0	0	0	0	0	0	0	0	0
■ MISMO PERIODO AÑO ANTERIOR (NOV 07 A OCT 08)	1,563	1,560	1,553	1,577	1,621	1,625	1,665	1,668	1,680	1,686	1,698	1,688

