

NOTA METODOLÓGICA DE LA FICHA TECNICA INDICADORES DE RESULTADOS

El presente documento contiene información detallada de Indicadores de Resultados de la Secretaría de Seguridad Ciudadana y Tránsito, con base en el ejercicio de la función pública que les corresponde realizar mes con mes.

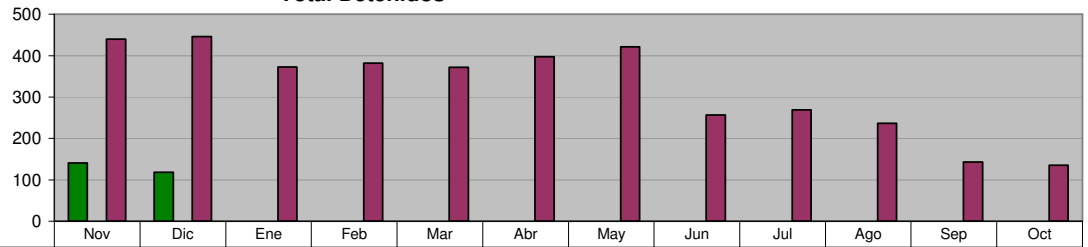
La información contiene datos observados al mes que se reporta en forma oportuna, datos proyectados que corresponden a las metas programadas en el Año de Administración y datos observados con respecto al mismo periodo del año anterior de Administración, tanto en forma histórica mensual como en saldos acumulados en ese periodo.

SECRETARÍA DE SEGURIDAD CIUDADANA Y TRÁNSITO

DIRECCIÓN DE POLICÍA Total Detenidos

Unidad de Medida:
Número

Periodo	Acumulado
Observ.: (NOV 08 A DIC 08)	260
Meta: (NOV 08 A OCT 09)	0
Año Ant.: (NOV 07 A OCT 08)	3,873

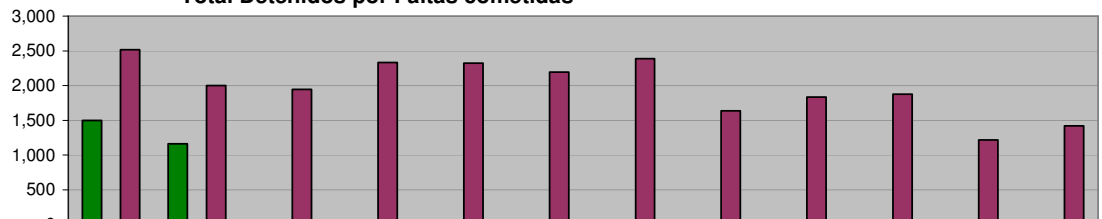


	Nov	Dic	Ene	Feb	Mar	Abr	May	Jun	Jul	Ago	Sep	Oct
ADMINISTRACIÓN 2006-2009 (NOV 08 A DIC 08)	141	119	0	0	0	0	0	0	0	0	0	0
META PROGRAMADA (NOV 08 A OCT 09)	0	0	0	0	0	0	0	0	0	0	0	0
MISMO PERIODO AÑO ANTERIOR (NOV 07 A OCT 08)	440	446	373	382	372	398	421	257	269	237	143	135

DIRECCIÓN DE POLICÍA Total Detenidos por Faltas cometidas

Unidad de Medida:
Número

Periodo	Acumulado
Observ.: (NOV 08 A DIC 08)	2,658
Meta: (NOV 08 A OCT 09)	0
Año Ant.: (NOV 07 A OCT 08)	23,682

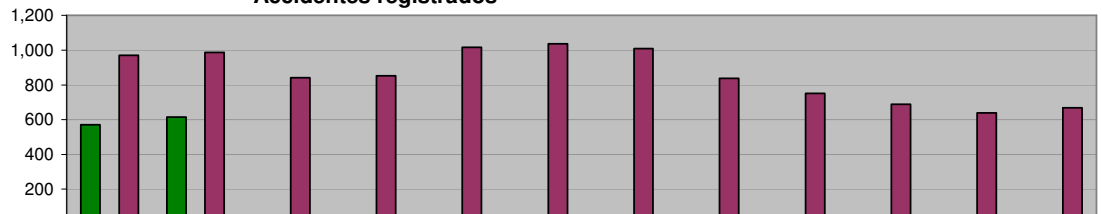


	Nov	Dic	Ene	Feb	Mar	Abr	May	Jun	Jul	Ago	Sep	Oct
ADMINISTRACIÓN 2006-2009 (NOV 08 A DIC 08)	1,496	1,162	0	0	0	0	0	0	0	0	0	0
META PROGRAMADA (NOV 08 A OCT 09)	0	0	0	0	0	0	0	0	0	0	0	0
MISMO PERIODO AÑO ANTERIOR (NOV 07 A OCT 08)	2,516	2,000	1,944	2,332	2,325	2,195	2,389	1,635	1,833	1,877	1,218	1,418

DIRECCIÓN DE TRÁNSITO Accidentes registrados

Unidad de Medida:
Número

Periodo	Acumulado
Observ.: (NOV 08 A DIC 08)	1,184
Meta: (NOV 08 A OCT 09)	0
Año Ant.: (NOV 07 A OCT 08)	10,295

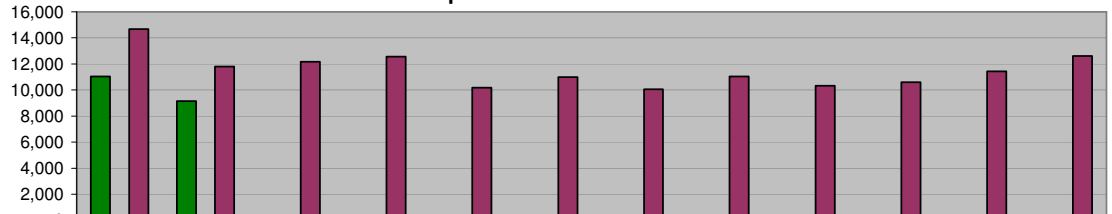


	Nov	Dic	Ene	Feb	Mar	Abr	May	Jun	Jul	Ago	Sep	Oct
ADMINISTRACIÓN 2006-2009 (NOV 08 A DIC 08)	570	614	0	0	0	0	0	0	0	0	0	0
META PROGRAMADA (NOV 08 A OCT 09)	0	0	0	0	0	0	0	0	0	0	0	0
MISMO PERIODO AÑO ANTERIOR (NOV 07 A OCT 08)	970	986	841	851	1,016	1,036	1,009	838	751	689	639	669

DIRECCIÓN DE TRÁNSITO Multas de Tránsito aplicadas

Unidad de Medida:
Número

Periodo	Acumulado
Observ.: (NOV 08 A DIC 08)	20,168
Meta: (NOV 08 A OCT 09)	0
Año Ant.: (NOV 07 A OCT 08)	138,443

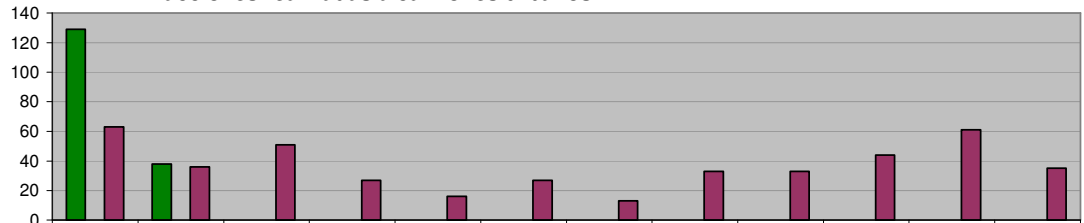


	Nov	Dic	Ene	Feb	Mar	Abr	May	Jun	Jul	Ago	Sep	Oct
ADMINISTRACIÓN 2006-2009 (NOV 08 A DIC 08)	11,021	9,147	0	0	0	0	0	0	0	0	0	0
META PROGRAMADA (NOV 08 A OCT 09)	0	0	0	0	0	0	0	0	0	0	0	0
MISMO PERIODO AÑO ANTERIOR (NOV 07 A OCT 08)	14,673	11,793	12,183	12,570	10,184	10,969	10,062	11,036	10,324	10,584	11,440	12,625

COORDINACIÓN DEL TRANSPORTE
Infracciones realizadas a camiones urbanos

Unidad de Medida:
 Número

Periodo	Acumulado
Observ.: (NOV 08 A DIC 08)	167
Meta: (NOV 08 A OCT 09)	0
Año Ant.: (NOV 07 A OCT 08)	439

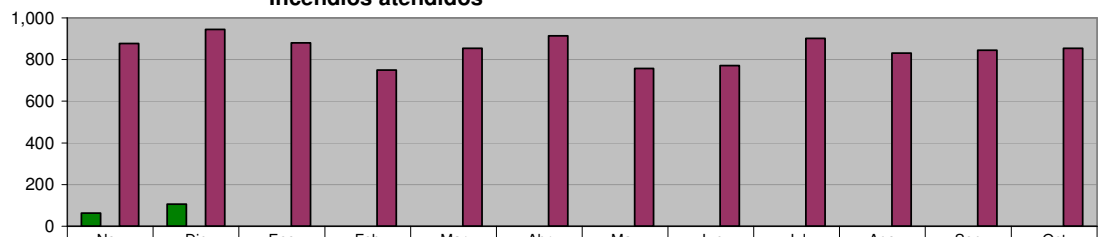


	Nov	Dic	Ene	Feb	Mar	Abr	May	Jun	Jul	Ago	Sep	Oct
■ ADMINISTRACIÓN 2006-2009 (NOV 08 A DIC 08)	129	38	0	0	0	0	0	0	0	0	0	0
■ META PROGRAMADA (NOV 08 A OCT 09)	0	0	0	0	0	0	0	0	0	0	0	0
■ MISMO PERIODO AÑO ANTERIOR (NOV 07 A OCT 08)	63	36	51	27	16	27	13	33	33	44	61	35

DIRECCIÓN DE PROTECCIÓN CIVIL
Incendios atendidos

Unidad de Medida:
 Número

Periodo	Acumulado
Observ.: (NOV 08 A DIC 08)	170
Meta: (NOV 08 A OCT 09)	0
Año Ant.: (NOV 07 A OCT 08)	2,591

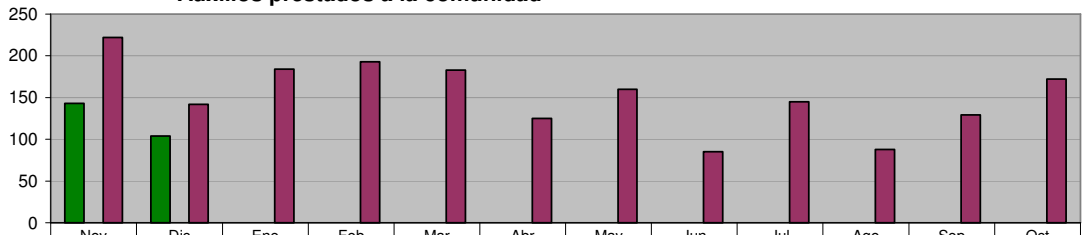


	Nov	Dic	Ene	Feb	Mar	Abr	May	Jun	Jul	Ago	Sep	Oct
■ ADMINISTRACIÓN 2006-2009 (NOV 08 A DIC 08)	63	107	0	0	0	0	0	0	0	0	0	0
■ META PROGRAMADA (NOV 08 A OCT 09)	0	0	0	0	0	0	0	0	0	0	0	0
■ MISMO PERIODO AÑO ANTERIOR (NOV 07 A OCT 08)	876	944	881	749	854	913	758	772	902	831	845	854

DIRECCIÓN DE PROTECCIÓN CIVIL
Auxilios prestados a la comunidad

Unidad de Medida:
 Número

Periodo	Acumulado
Observ.: (NOV 08 A DIC 08)	247
Meta: (NOV 08 A OCT 09)	0
Año Ant.: (NOV 07 A OCT 08)	1,828



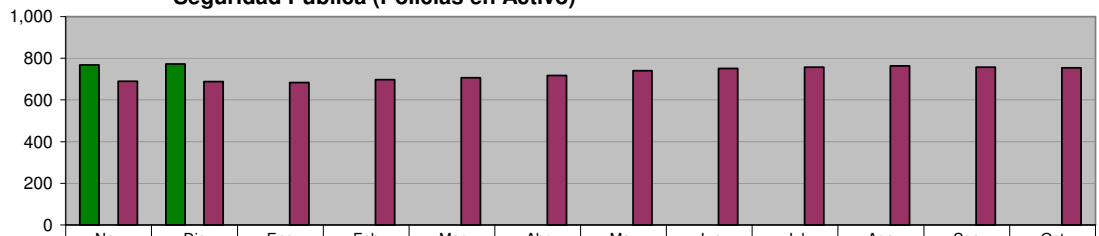
	Nov	Dic	Ene	Feb	Mar	Abr	May	Jun	Jul	Ago	Sep	Oct
■ ADMINISTRACIÓN 2006-2009 (NOV 08 A DIC 08)	143	104	0	0	0	0	0	0	0	0	0	0
■ META PROGRAMADA (NOV 08 A OCT 09)	0	0	0	0	0	0	0	0	0	0	0	0
■ MISMO PERIODO AÑO ANTERIOR (NOV 07 A OCT 08)	222	142	184	193	183	125	160	85	145	88	129	172

DIRECCIÓN ADMINISTRATIVA
Seguridad Pública (Policías en Activo)

Unidad de Medida:
 Número

Periodo	Acumulado */
Observ.: (NOV 08 A DIC 08)	-
Meta: (NOV 08 A OCT 09)	-
Año Ant.: (NOV 07 A OCT 08)	-

*/ No Acumulable



	Nov	Dic	Ene	Feb	Mar	Abr	May	Jun	Jul	Ago	Sep	Oct
■ ADMINISTRACIÓN 2006-2009 (NOV 08 A DIC 08)	769	773	0	0	0	0	0	0	0	0	0	0
■ META PROGRAMADA (NOV 08 A OCT 09)	0	0	0	0	0	0	0	0	0	0	0	0
■ MISMO PERIODO AÑO ANTERIOR (NOV 07 A OCT 08)	690	688	684	698	706	718	740	751	757	763	758	755

DIRECCIÓN ADMINISTRATIVA
Tránsito (Oficiales Activos)

Unidad de Medida:
Número

Periodo	Acumulado */
Observ.: (NOV 08 A DIC 08)	-
Meta: (NOV 08 A OCT 09)	-
Año Ant.: (NOV 07 A OCT 08)	-

*/ No Acumulable

	Nov	Dic	Ene	Feb	Mar	Abr	May	Jun	Jul	Ago	Sep	Oct
■ ADMINISTRACIÓN 2006-2009 (NOV 08 A DIC 08)	418	418	0	0	0	0	0	0	0	0	0	0
■ META PROGRAMADA (NOV 08 A OCT 09)	0	0	0	0	0	0	0	0	0	0	0	0
■ MISMO PERIODO AÑO ANTERIOR (NOV 07 A OCT 08)	418	417	416	414	415	417	416	416	416	415	416	417

DIRECCIÓN ADMINISTRATIVA
Total Personal en Activo

Unidad de Medida:
Número

Periodo	Acumulado */
Observ.: (NOV 08 A DIC 08)	-
Meta: (NOV 08 A OCT 09)	-
Año Ant.: (NOV 07 A OCT 08)	-

*/ No Acumulable

	Nov	Dic	Ene	Feb	Mar	Abr	May	Jun	Jul	Ago	Sep	Oct
■ ADMINISTRACIÓN 2006-2009 (NOV 08 A DIC 08)	1,712	1,700	0	0	0	0	0	0	0	0	0	0
■ META PROGRAMADA (NOV 08 A OCT 09)	0	0	0	0	0	0	0	0	0	0	0	0
■ MISMO PERIODO AÑO ANTERIOR (NOV 07 A OCT 08)	1,563	1,560	1,553	1,577	1,621	1,625	1,665	1,668	1,680	1,686	1,698	1,688