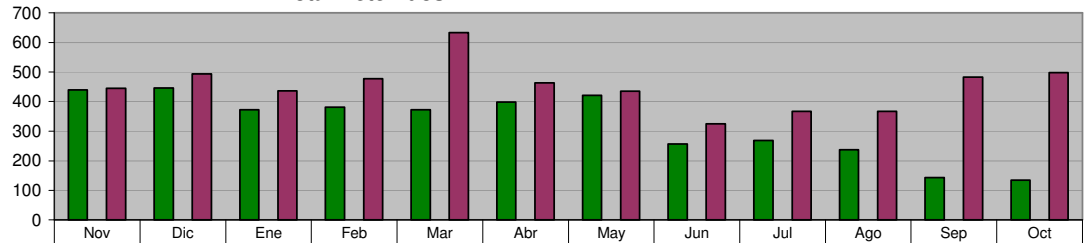


SECRETARÍA DE SEGURIDAD CIUDADANA Y TRÁNSITO

DIRECCIÓN DE POLICÍA
 Total Detenidos

Unidad de Medida:
 Número

| Periodo | Acumulado |
|-----------------------------|-----------|
| Observ.: (NOV 07 A OCT 08) | 3,873 |
| Meta: (NOV 07 A OCT 08) | 0 |
| Año Ant.: (NOV 06 A OCT 07) | 5,423 |

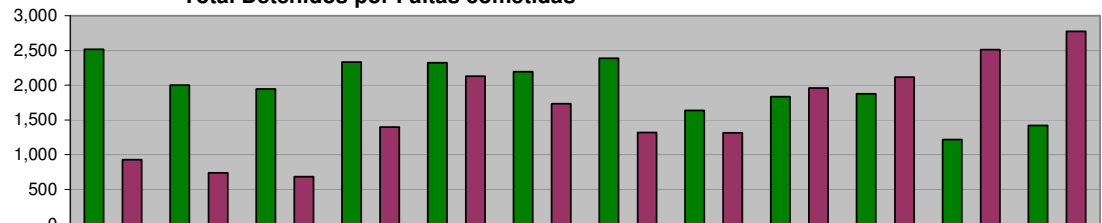


| | | | | | | | | | | | | |
|--|-----|-----|-----|-----|-----|-----|-----|-----|-----|-----|-----|-----|
| ADMINISTRACIÓN 2006-2009 (NOV 07 A OCT 08) | 440 | 446 | 373 | 382 | 372 | 398 | 421 | 257 | 269 | 237 | 143 | 135 |
| META PROGRAMADA (NOV 07 A OCT 08) | 0 | 0 | 0 | 0 | 0 | 0 | 0 | 0 | 0 | 0 | 0 | 0 |
| MISMO PERIODO AÑO ANTERIOR (NOV 06 A OCT 07) | 445 | 494 | 436 | 477 | 633 | 463 | 435 | 325 | 367 | 367 | 483 | 498 |

DIRECCIÓN DE POLICÍA
 Total Detenidos por Faltas cometidas

Unidad de Medida:
 Número

| Periodo | Acumulado |
|-----------------------------|-----------|
| Observ.: (NOV 07 A OCT 08) | 23,682 |
| Meta: (NOV 07 A OCT 08) | 0 |
| Año Ant.: (NOV 06 A OCT 07) | 19,603 |

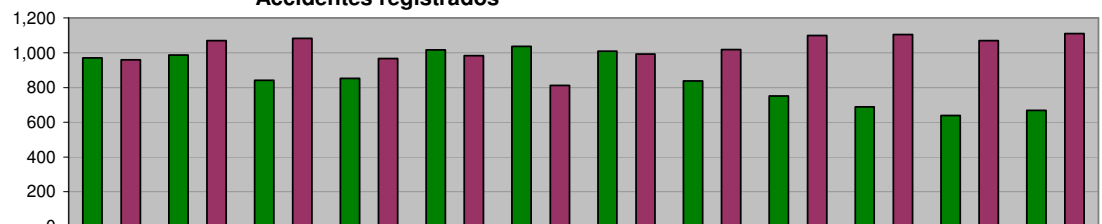


| | | | | | | | | | | | | |
|--|-------|-------|-------|-------|-------|-------|-------|-------|-------|-------|-------|-------|
| ADMINISTRACIÓN 2006-2009 (NOV 07 A OCT 08) | 2,516 | 2,000 | 1,944 | 2,332 | 2,325 | 2,195 | 2,389 | 1,635 | 1,833 | 1,877 | 1,218 | 1,418 |
| META PROGRAMADA (NOV 07 A OCT 08) | 0 | 0 | 0 | 0 | 0 | 0 | 0 | 0 | 0 | 0 | 0 | 0 |
| MISMO PERIODO AÑO ANTERIOR (NOV 06 A OCT 07) | 925 | 738 | 683 | 1,394 | 2,130 | 1,733 | 1,318 | 1,316 | 1,961 | 2,116 | 2,513 | 2,776 |

DIRECCIÓN DE TRÁNSITO
 Accidentes registrados

Unidad de Medida:
 Número

| Periodo | Acumulado |
|-----------------------------|-----------|
| Observ.: (NOV 07 A OCT 08) | 10,295 |
| Meta: (NOV 07 A OCT 08) | 0 |
| Año Ant.: (NOV 06 A OCT 07) | 12,262 |

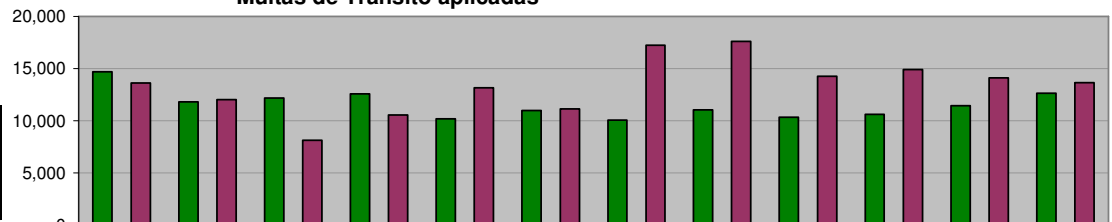


| | | | | | | | | | | | | |
|--|-----|-------|-------|-----|-------|-------|-------|-------|-------|-------|-------|-------|
| ADMINISTRACIÓN 2006-2009 (NOV 07 A OCT 08) | 970 | 986 | 841 | 851 | 1,016 | 1,036 | 1,009 | 838 | 751 | 689 | 639 | 669 |
| META PROGRAMADA (NOV 07 A OCT 08) | 0 | 0 | 0 | 0 | 0 | 0 | 0 | 0 | 0 | 0 | 0 | 0 |
| MISMO PERIODO AÑO ANTERIOR (NOV 06 A OCT 07) | 959 | 1,070 | 1,082 | 966 | 983 | 812 | 992 | 1,017 | 1,098 | 1,104 | 1,069 | 1,110 |

DIRECCIÓN DE TRÁNSITO
 Multas de Tránsito aplicadas

Unidad de Medida:
 Número

| Periodo | Acumulado |
|-----------------------------|-----------|
| Observ.: (NOV 07 A OCT 08) | 138,443 |
| Meta: (NOV 07 A OCT 08) | 0 |
| Año Ant.: (NOV 06 A OCT 07) | 160,360 |

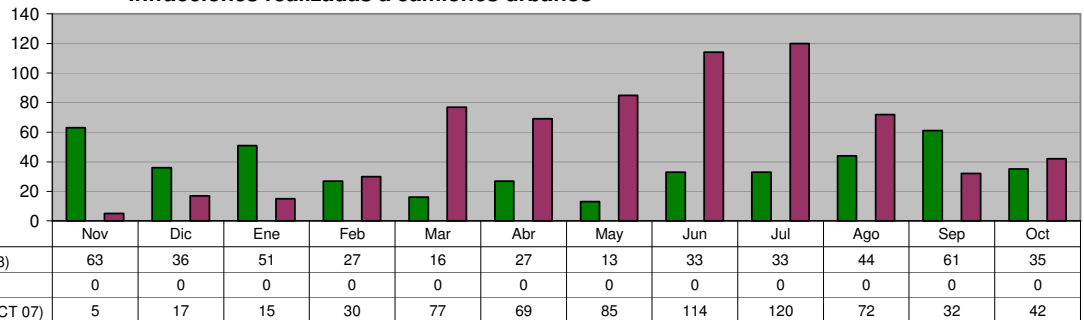


| | | | | | | | | | | | | |
|--|--------|--------|--------|--------|--------|--------|--------|--------|--------|--------|--------|--------|
| ADMINISTRACIÓN 2006-2009 (NOV 07 A OCT 08) | 14,673 | 11,793 | 12,183 | 12,570 | 10,184 | 10,969 | 10,062 | 11,036 | 10,324 | 10,584 | 11,440 | 12,625 |
| META PROGRAMADA (NOV 07 A OCT 08) | 0 | 0 | 0 | 0 | 0 | 0 | 0 | 0 | 0 | 0 | 0 | 0 |
| MISMO PERIODO AÑO ANTERIOR (NOV 06 A OCT 07) | 13,625 | 12,028 | 8,119 | 10,523 | 13,150 | 11,150 | 17,237 | 17,602 | 14,265 | 14,913 | 14,096 | 13,652 |

COORDINACIÓN DEL TRANSPORTE
Infracciones realizadas a camiones urbanos

Unidad de Medida:
Número

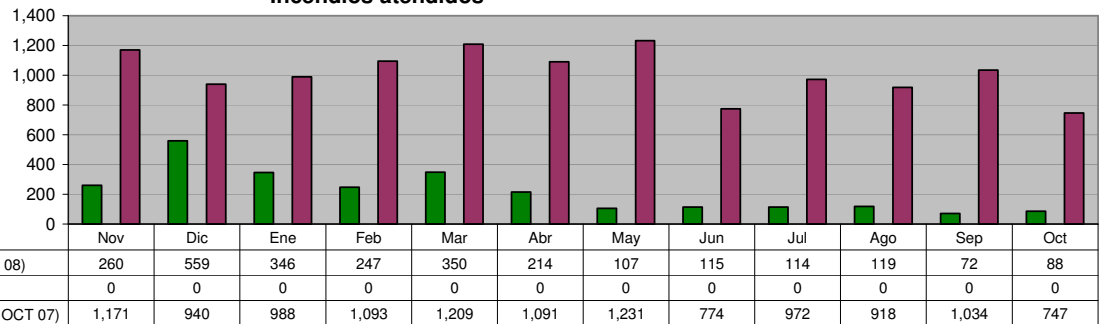
| Periodo | Acumulado |
|-----------------------------|-----------|
| Observ.: (NOV 07 A OCT 08) | 439 |
| Meta: (NOV 07 A OCT 08) | 0 |
| Año Ant.: (NOV 06 A OCT 07) | 678 |



DIRECCIÓN DE PROTECCIÓN CIVIL
Incendios atendidos

Unidad de Medida:
Número

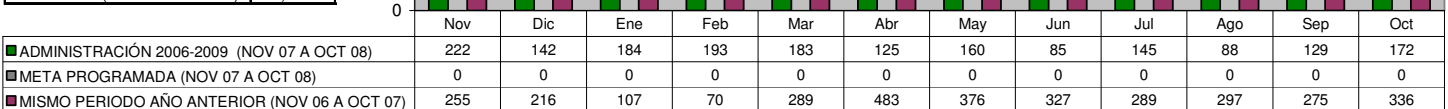
| Periodo | Acumulado |
|-----------------------------|-----------|
| Observ.: (NOV 07 A OCT 08) | 2,591 |
| Meta: (NOV 07 A OCT 08) | 0 |
| Año Ant.: (NOV 06 A OCT 07) | 1,222 |



DIRECCIÓN DE PROTECCIÓN CIVIL
Auxilios prestados a la comunidad

Unidad de Medida:
Número

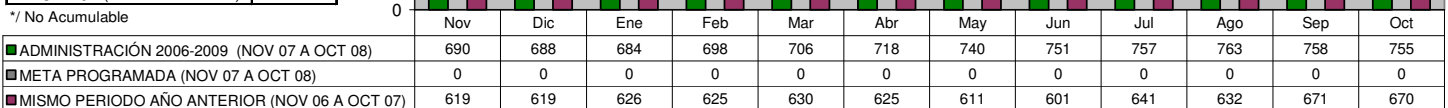
| Periodo | Acumulado |
|-----------------------------|-----------|
| Observ.: (NOV 07 A OCT 08) | 1,828 |
| Meta: (NOV 07 A OCT 08) | 0 |
| Año Ant.: (NOV 06 A OCT 07) | 3,320 |



DIRECCIÓN ADMINISTRATIVA
Seguridad Pública (Policías en Activo)

Unidad de Medida:
Número

| Periodo | Acumulado % |
|-----------------------------|-------------|
| Observ.: (NOV 07 A OCT 08) | - |
| Meta: (NOV 07 A OCT 08) | - |
| Año Ant.: (NOV 06 A OCT 07) | - |



*/ No Acumulable

DIRECCIÓN ADMINISTRATIVA
Tránsito (Oficiales Activos)

Unidad de Medida:
Número

| Periodo | Acumulado */ |
|-----------------------------|--------------|
| Observ.: (NOV 07 A OCT 08) | - |
| Meta: (NOV 07 A OCT 08) | - |
| Año Ant.: (NOV 06 A OCT 07) | - |

*/ No Acumulable

| | Nov | Dic | Ene | Feb | Mar | Abr | May | Jun | Jul | Ago | Sep | Oct |
|--|-----|-----|-----|-----|-----|-----|-----|-----|-----|-----|-----|-----|
| ■ ADMINISTRACIÓN 2006-2009 (NOV 07 A OCT 08) | 418 | 417 | 416 | 414 | 415 | 417 | 416 | 416 | 416 | 415 | 416 | 417 |
| ■ META PROGRAMADA (NOV 07 A OCT 08) | 0 | 0 | 0 | 0 | 0 | 0 | 0 | 0 | 0 | 0 | 0 | 0 |
| ■ MISMO PERIODO AÑO ANTERIOR (NOV 06 A OCT 07) | 408 | 408 | 408 | 415 | 415 | 415 | 408 | 412 | 415 | 418 | 416 | 418 |

DIRECCIÓN ADMINISTRATIVA
Total Personal en Activo

Unidad de Medida:
Número

| Periodo | Acumulado */ |
|-----------------------------|--------------|
| Observ.: (NOV 07 A OCT 08) | - |
| Meta: (NOV 07 A OCT 08) | - |
| Año Ant.: (NOV 06 A OCT 07) | - |

*/ No Acumulable

| | Nov | Dic | Ene | Feb | Mar | Abr | May | Jun | Jul | Ago | Sep | Oct |
|--|-------|-------|-------|-------|-------|-------|-------|-------|-------|-------|-------|-------|
| ■ ADMINISTRACIÓN 2006-2009 (NOV 07 A OCT 08) | 1,563 | 1,560 | 1,553 | 1,577 | 1,621 | 1,625 | 1,665 | 1,668 | 1,680 | 1,686 | 1,698 | 1,688 |
| ■ META PROGRAMADA (NOV 07 A OCT 08) | 0 | 0 | 0 | 0 | 0 | 0 | 0 | 0 | 0 | 0 | 0 | 0 |
| ■ MISMO PERIODO AÑO ANTERIOR (NOV 06 A OCT 07) | 1,383 | 1,383 | 1,408 | 1,444 | 1,447 | 1,455 | 1,411 | 1,416 | 1,423 | 1,438 | 1,501 | 1,560 |