

## **NOTA METODOLÓGICA DE LA FICHA TÉCNICA INDICADORES DE RESULTADOS**

El presente documento contiene información detallada de Indicadores de Resultados de las diferentes Coordinaciones y Direcciones de la Secretaría, con base en el ejercicio de la función pública que les corresponde realizar mes con mes.

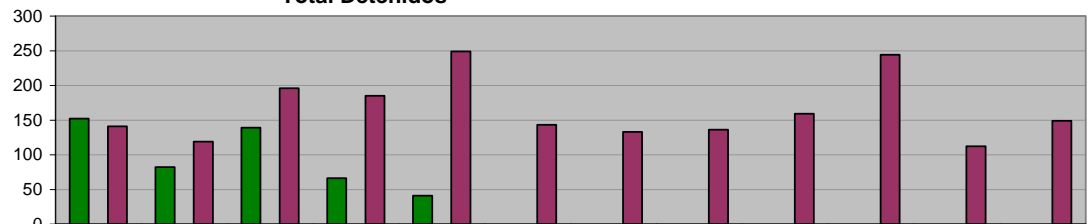
La información contiene datos observados al mes que se reporta en forma oportuna, datos proyectados que corresponden a las metas programadas en el Año de Administración y datos observados con respecto al mismo periodo del año anterior de Administración, tanto en forma histórica mensual como en saldos acumulados en ese periodo.

### **IX. SECRETARÍA DE SEGURIDAD PÚBLICA**

**DIRECCIÓN DE POLICÍA**  
**Total Detenidos**

Unidad de Medida:  
 Número

Periodo	Acumulado
Observ.: (NOV 09 A ABR 10)	480
Meta: (NOV 09 A OCT 10)	0
Año Ant.: (NOV 08 A OCT 09)	1,966

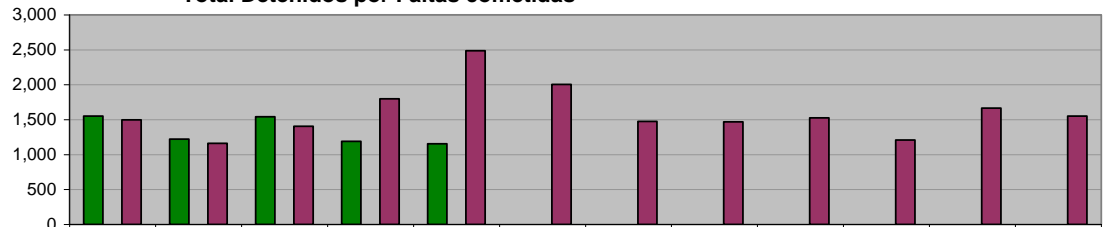


	Nov	Dic	Ene	Feb	Mar	Abr	May	Jun	Jul	Ago	Sep	Oct
ADMINISTRACIÓN 2009 - 2012 (NOV 09 A ABR 10)	152	82	139	66	41	0	0	0	0	0	0	0
META PROGRAMADA (NOV 09 A OCT 10)	0	0	0	0	0	0	0	0	0	0	0	0
MISMO PERIODO AÑO ANTERIOR (NOV 08 A OCT 09)	141	119	196	185	249	143	133	136	159	244	112	149

**DIRECCIÓN DE POLICÍA**  
**Total Detenidos por Faltas cometidas**

Unidad de Medida:  
 Número

Periodo	Acumulado
Observ.: (NOV 09 A ABR 10)	6,659
Meta: (NOV 09 A OCT 10)	0
Año Ant.: (NOV 08 A OCT 09)	19,243

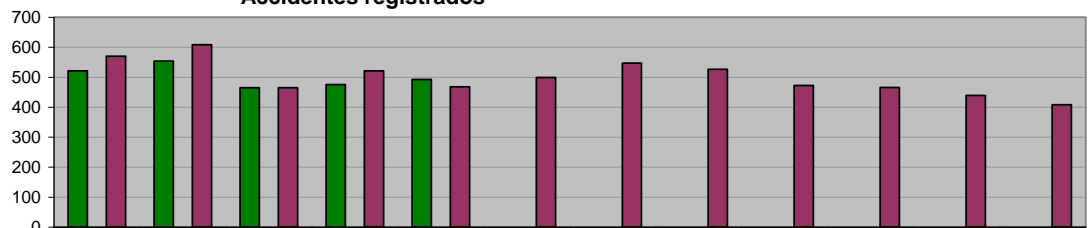


	Nov	Dic	Ene	Feb	Mar	Abr	May	Jun	Jul	Ago	Sep	Oct
ADMINISTRACIÓN 2009 - 2012 (NOV 09 A ABR 10)	1,552	1,221	1,541	1,190	1,155	0	0	0	0	0	0	0
META PROGRAMADA (NOV 09 A OCT 10)	0	0	0	0	0	0	0	0	0	0	0	0
MISMO PERIODO AÑO ANTERIOR (NOV 08 A OCT 09)	1,496	1,162	1,405	1,797	2,487	2,003	1,475	1,467	1,525	1,208	1,666	1,552

**DIRECCIÓN DE TRÁNSITO**  
**Accidentes registrados**

Unidad de Medida:  
 Número

Periodo	Acumulado
Observ.: (NOV 09 A ABR 10)	2,507
Meta: (NOV 09 A OCT 10)	0
Año Ant.: (NOV 08 A OCT 09)	5,989

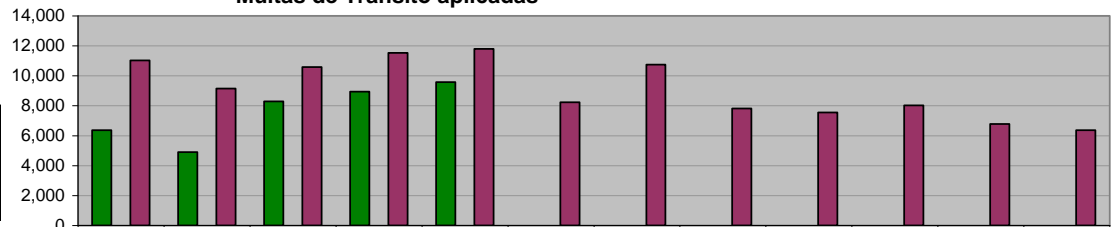


	Nov	Dic	Ene	Feb	Mar	Abr	May	Jun	Jul	Ago	Sep	Oct
ADMINISTRACIÓN 2009 - 2012 (NOV 09 A ABR 10)	521	554	465	475	492	0	0	0	0	0	0	0
META PROGRAMADA (NOV 09 A OCT 10)	0	0	0	0	0	0	0	0	0	0	0	0
MISMO PERIODO AÑO ANTERIOR (NOV 08 A OCT 09)	570	608	465	521	468	499	547	526	472	466	439	408

**DIRECCIÓN DE TRÁNSITO**  
**Multas de Tránsito aplicadas**

Unidad de Medida:  
 Número

Periodo	Acumulado
Observ.: (NOV 09 A ABR 10)	38,061
Meta: (NOV 09 A OCT 10)	0
Año Ant.: (NOV 08 A OCT 09)	109,575

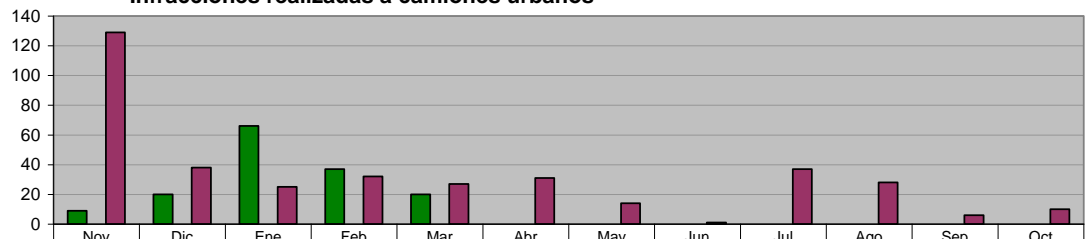


	Nov	Dic	Ene	Feb	Mar	Abr	May	Jun	Jul	Ago	Sep	Oct
ADMINISTRACIÓN 2009 - 2012 (NOV 09 A ABR 10)	6,369	4,892	8,288	8,933	9,579	0	0	0	0	0	0	0
META PROGRAMADA (NOV 09 A OCT 10)	0	0	0	0	0	0	0	0	0	0	0	0
MISMO PERIODO AÑO ANTERIOR (NOV 08 A OCT 09)	11,021	9,147	10,586	11,525	11,796	8,233	10,746	7,821	7,541	8,028	6,773	6,358

**COORDINACIÓN DEL TRANSPORTE**  
**Infracciones realizadas a camiones urbanos**

Unidad de Medida:  
 Número

Periodo	Acumulado
Observ.: (NOV 09 A ABR 10)	152
Meta: (NOV 09 A OCT 10)	0
Año Ant.: (NOV 08 A OCT 09)	378

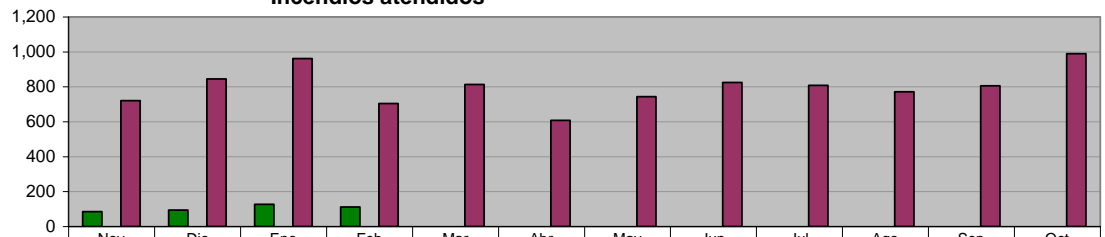


	Nov	Dic	Ene	Feb	Mar	Abr	May	Jun	Jul	Ago	Sep	Oct
ADMINISTRACIÓN 2009 - 2012 (NOV 09 A ABR 10)	9	20	66	37	20	0	0	0	0	0	0	0
META PROGRAMADA (NOV 09 A OCT 10)	0	0	0	0	0	0	0	0	0	0	0	0
MISMO PERIODO AÑO ANTERIOR (NOV 08 A OCT 09)	129	38	25	32	27	31	14	1	37	28	6	10

**DIRECCIÓN DE PROTECCIÓN CIVIL**  
**Incendios atendidos**

Unidad de Medida:  
 Número

Periodo	Acumulado
Observ.: (NOV 09 A ABR 10)	418
Meta: (NOV 09 A OCT 10)	0
Año Ant.: (NOV 08 A OCT 09)	1,467

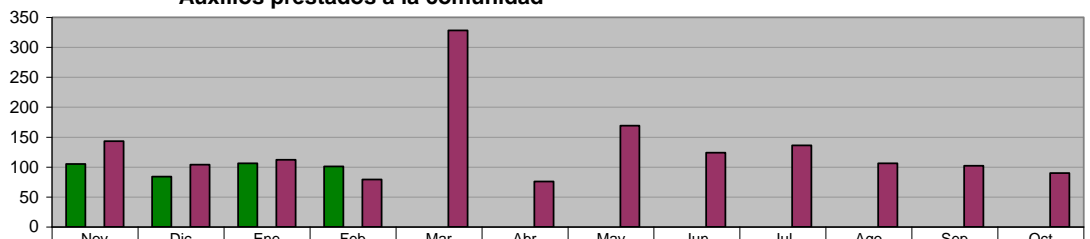


	Nov	Dic	Ene	Feb	Mar	Abr	May	Jun	Jul	Ago	Sep	Oct
ADMINISTRACIÓN 2009 - 2012 (NOV 09 A ABR 10)	85	94	127	112	0	0	0	0	0	0	0	0
META PROGRAMADA (NOV 09 A OCT 10)	0	0	0	0	0	0	0	0	0	0	0	0
MISMO PERIODO AÑO ANTERIOR (NOV 08 A OCT 09)	720	845	962	704	813	607	743	824	808	771	806	990

**DIRECCIÓN DE PROTECCIÓN CIVIL**  
**Auxilios prestados a la comunidad**

Unidad de Medida:  
 Número

Periodo	Acumulado
Observ.: (NOV 09 A ABR 10)	396
Meta: (NOV 09 A OCT 10)	0
Año Ant.: (NOV 08 A OCT 09)	1,569

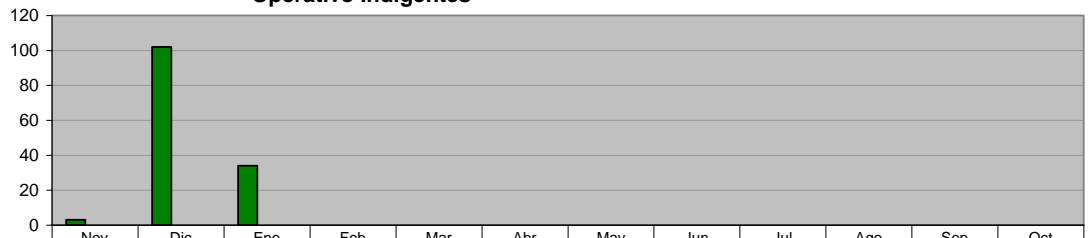


	Nov	Dic	Ene	Feb	Mar	Abr	May	Jun	Jul	Ago	Sep	Oct
ADMINISTRACIÓN 2009 - 2012 (NOV 09 A ABR 10)	105	84	106	101	0	0	0	0	0	0	0	0
META PROGRAMADA (NOV 09 A OCT 10)	0	0	0	0	0	0	0	0	0	0	0	0
MISMO PERIODO AÑO ANTERIOR (NOV 08 A OCT 09)	143	104	112	79	328	76	169	124	136	106	102	90

**DIRECCIÓN DE PROTECCIÓN CIVIL**  
**Operativo Indigentes**

Unidad de Medida:  
 Atenciones

Periodo	Acumulado
Observ.: (NOV 09 A ABR 10)	139
Meta: (NOV 09 A OCT 10)	0
Año Ant.: (NOV 08 A OCT 09)	0

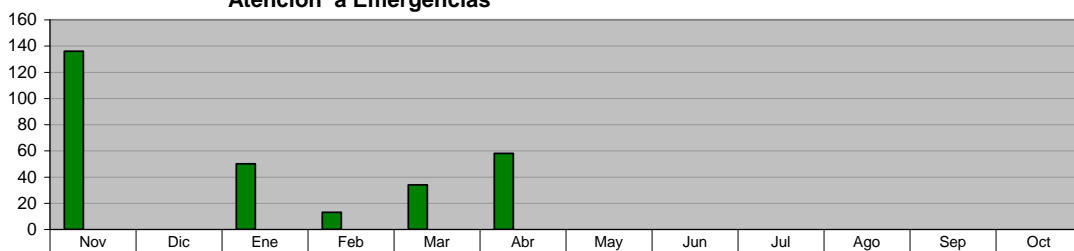


	Nov	Dic	Ene	Feb	Mar	Abr	May	Jun	Jul	Ago	Sep	Oct
ADMINISTRACIÓN 2009 - 2012 (NOV 09 A ABR 10)	3	102	34	0	0	0	0	0	0	0	0	0
META PROGRAMADA (NOV 09 A OCT 10)	0	0	0	0	0	0	0	0	0	0	0	0
MISMO PERIODO AÑO ANTERIOR (NOV 08 A OCT 09)	0	0	0	0	0	0	0	0	0	0	0	0

**DIRECCIÓN DE PROTECCIÓN CIVIL**  
**Atención a Emergencias**

**Unidad de Medida:**  
**Cantidad**

Periodo	Acumulado
Observ.: (NOV 09 A ABR 10)	291
Meta: (NOV 09 A OCT 10)	0
Año Ant.: (NOV 08 A OCT 09)	0

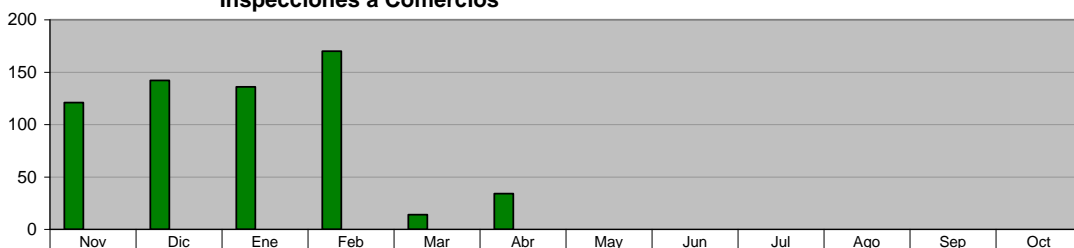


■ ADMINISTRACIÓN 2009 - 2012 (NOV 09 A ABR 10)	136	0	50	13	34	58	0	0	0	0	0
■ META PROGRAMADA (NOV 09 A OCT 10)	0	0	0	0	0	0	0	0	0	0	0
■ MISMO PERIODO AÑO ANTERIOR (NOV 08 A OCT 09)	0	0	0	0	0	0	0	0	0	0	0

**DIRECCIÓN DE PROTECCIÓN CIVIL**  
**Inspecciones a Comercios**

**Unidad de Medida:**  
**Cantidad**

Periodo	Acumulado
Observ.: (NOV 09 A ABR 10)	617
Meta: (NOV 09 A OCT 10)	0
Año Ant.: (NOV 08 A OCT 09)	0

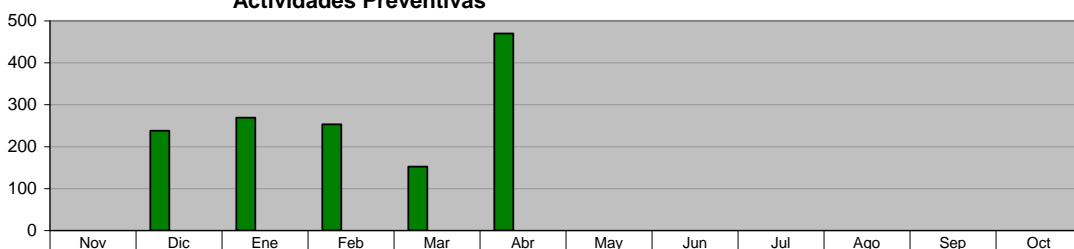


■ ADMINISTRACIÓN 2009 - 2012 (NOV 09 A ABR 10)	121	142	136	170	14	34	0	0	0	0	0
■ META PROGRAMADA (NOV 09 A OCT 10)	0	0	0	0	0	0	0	0	0	0	0
■ MISMO PERIODO AÑO ANTERIOR (NOV 08 A OCT 09)	0	0	0	0	0	0	0	0	0	0	0

**DIRECCIÓN DE PROTECCIÓN CIVIL**  
**Actividades Preventivas**

**Unidad de Medida:**  
**Cantidad**

Periodo	Acumulado
Observ.: (NOV 09 A ABR 10)	1,382
Meta: (NOV 09 A OCT 10)	0
Año Ant.: (NOV 08 A OCT 09)	0

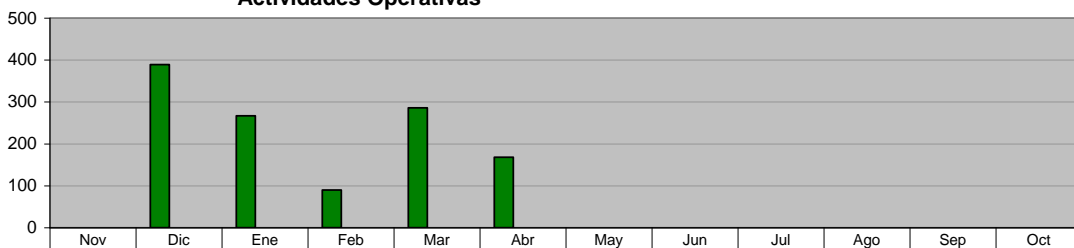


■ ADMINISTRACIÓN 2009 - 2012 (NOV 09 A ABR 10)	0	238	269	253	152	470	0	0	0	0	0
■ META PROGRAMADA (NOV 09 A OCT 10)	0	0	0	0	0	0	0	0	0	0	0
■ MISMO PERIODO AÑO ANTERIOR (NOV 08 A OCT 09)	0	0	0	0	0	0	0	0	0	0	0

**DIRECCIÓN DE PROTECCIÓN CIVIL**  
**Actividades Operativas**

**Unidad de Medida:**  
**Cantidad**

Periodo	Acumulado
Observ.: (NOV 09 A ABR 10)	1,200
Meta: (NOV 09 A OCT 10)	0
Año Ant.: (NOV 08 A OCT 09)	0

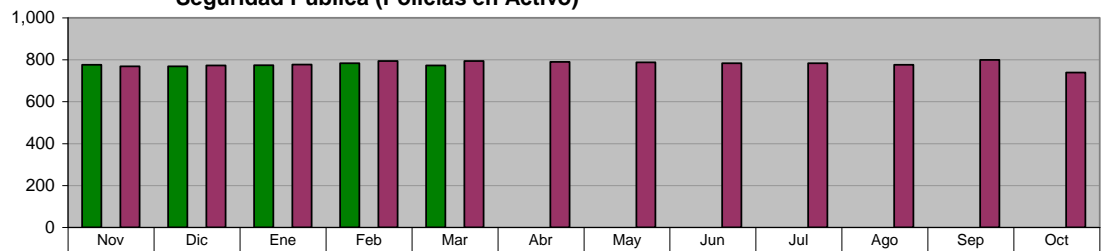


■ ADMINISTRACIÓN 2009 - 2012 (NOV 09 A ABR 10)	0	389	267	90	286	168	0	0	0	0	0
■ META PROGRAMADA (NOV 09 A OCT 10)	0	0	0	0	0	0	0	0	0	0	0
■ MISMO PERIODO AÑO ANTERIOR (NOV 08 A OCT 09)	0	0	0	0	0	0	0	0	0	0	0

**DIRECCIÓN ADMINISTRATIVA**  
**Seguridad Pública (Policías en Activo)**

Unidad de Medida:  
Número

Periodo	Acumulado */
Observ.: (NOV 09 A ABR 10)	-
Meta: (NOV 09 A OCT 10)	-
Año Ant.: (NOV 08 A OCT 09)	-



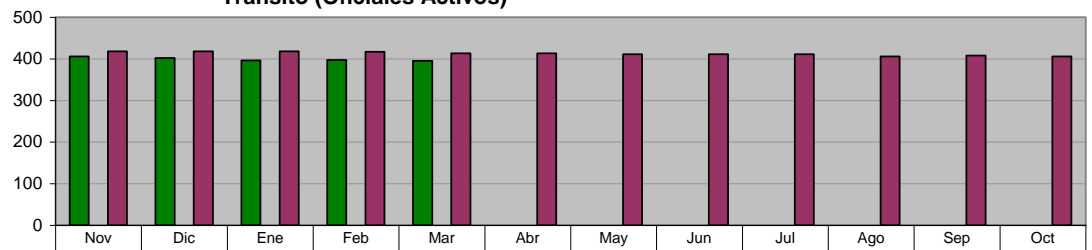
\*/ No Acumulable

	Nov	Dic	Ene	Feb	Mar	Abr	May	Jun	Jul	Ago	Sep	Oct
■ ADMINISTRACIÓN 2009 - 2012 (NOV 09 A ABR 10)	776	769	774	783	773	0	0	0	0	0	0	0
■ META PROGRAMADA (NOV 09 A OCT 10)	0	0	0	0	0	0	0	0	0	0	0	0
■ MISMO PERIODO AÑO ANTERIOR (NOV 08 A OCT 09)	769	773	777	794	794	790	787	783	783	776	799	739

**DIRECCIÓN ADMINISTRATIVA**  
**Tránsito (Oficiales Activos)**

Unidad de Medida:  
Número

Periodo	Acumulado */
Observ.: (NOV 09 A ABR 10)	-
Meta: (NOV 09 A OCT 10)	-
Año Ant.: (NOV 08 A OCT 09)	-



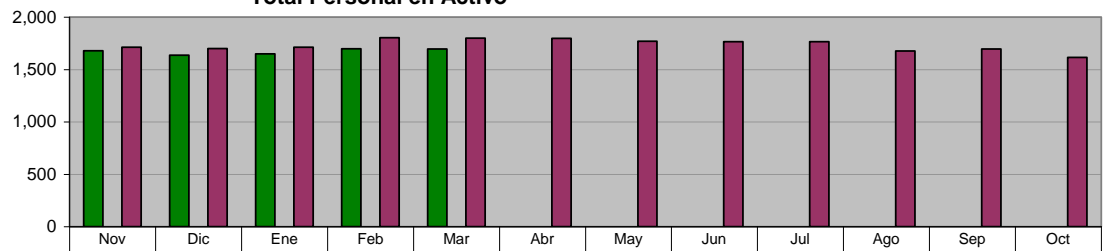
\*/ No Acumulable

	Nov	Dic	Ene	Feb	Mar	Abr	May	Jun	Jul	Ago	Sep	Oct
■ ADMINISTRACIÓN 2009 - 2012 (NOV 09 A ABR 10)	406	402	396	397	395	0	0	0	0	0	0	0
■ META PROGRAMADA (NOV 09 A OCT 10)	0	0	0	0	0	0	0	0	0	0	0	0
■ MISMO PERIODO AÑO ANTERIOR (NOV 08 A OCT 09)	418	418	418	417	413	413	411	411	411	406	408	406

**DIRECCIÓN ADMINISTRATIVA**  
**Total Personal en Activo**

Unidad de Medida:  
Número

Periodo	Acumulado */
Observ.: (NOV 09 A ABR 10)	-
Meta: (NOV 09 A OCT 10)	-
Año Ant.: (NOV 08 A OCT 09)	-



\*/ No Acumulable

	Nov	Dic	Ene	Feb	Mar	Abr	May	Jun	Jul	Ago	Sep	Oct
■ ADMINISTRACIÓN 2009 - 2012 (NOV 09 A ABR 10)	1,678	1,637	1,648	1,697	1,696	0	0	0	0	0	0	0
■ META PROGRAMADA (NOV 09 A OCT 10)	0	0	0	0	0	0	0	0	0	0	0	0
■ MISMO PERIODO AÑO ANTERIOR (NOV 08 A OCT 09)	1,712	1,700	1,712	1,804	1,800	1,798	1,770	1,766	1,766	1,676	1,695	1,616