

NOTA METODOLÓGICA DE LA FICHA TÉCNICA INDICADORES DE RESULTADOS

El presente documento contiene información detallada de Indicadores de Resultados de las diferentes Coordinaciones y Direcciones de cada Dependencia y Entidad Pública del Municipio, con base en el ejercicio de la función pública que les corresponde realizar mes con mes. La información contenida comprende el 2do Año de la Administración 2012-2015, que va de Noviembre del 2013 a Octubre de 2014.

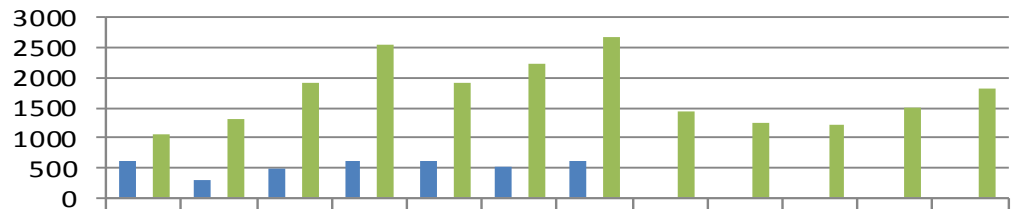
El presente Informe de Indicadores de Resultados contiene Gráficos Comparativos de datos observados al mes que se reporta en forma oportuna, datos proyectados que corresponden a las metas programadas en el Año de Administración y datos observados con respecto al mismo periodo del año anterior de Administración, tanto en forma histórica mensual como en saldos acumulados en ese periodo.

La fuente principal de información contenida en este documento, proviene de los informes mensuales que reportan las Dependencias y Entidades del Municipio a la Secretaría de Planeación y Administración de Proyectos Estratégicos, en tanto que las metas programadas provienen del Programa Operativo Anual autorizado por el C. Presidente Municipal. Por consiguiente, los datos contenidos en este informe es responsabilidad de quien la proporciona, mientras que su presentación es responsabilidad de ésta Dependencia.

I. OFICINA DEL PRESIDENTE MUNICIPAL

DELEGACIONES Y JUECES AUXILIARES

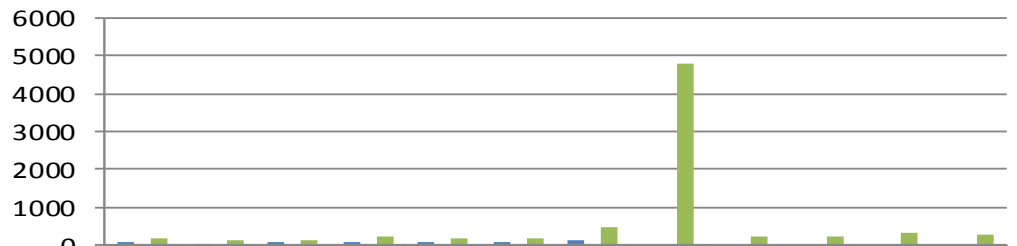
Total de Peticiones de la Comunidad canalizadas a las Dependencias



■ Nov 13 a Oct 14	609	300	500	615	603	523	600	0	0	0	0	0
■ Meta (Nov 13 a Oct 14)	0	0	0	0	0	0	0	0	0	0	0	0
■ Año Anterior (Nov 12 a Oct 13)	1061	1304	1923	2540	1928	2249	2666	1451	1246	1230	1495	1808

DELEGACIONES Y JUECES AUXILIARES

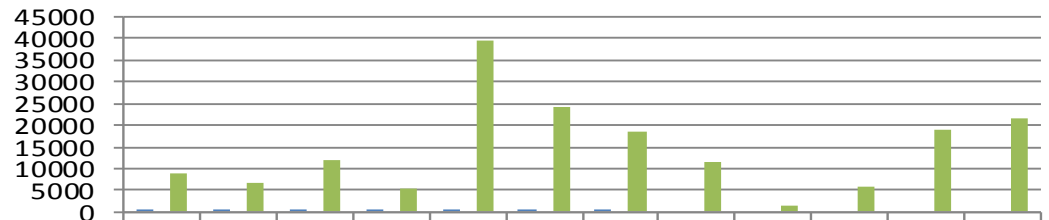
Visitas y Monitoreos a Colonias



■ Nov 13 a Oct 14	89	61	66	109	79	99	144	0	0	0	0	0
■ Meta (Nov 13 a Oct 14)	0	0	0	0	0	0	0	0	0	0	0	0
■ Año Anterior (Nov 12 a Oct 13)	195	123	134	246	193	171	458	4814	247	242	344	266

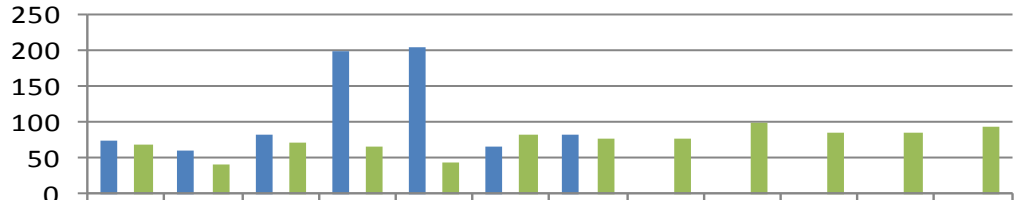
DELEGACIONES Y JUECES AUXILIARES

Apoyo a programas y/o eventos



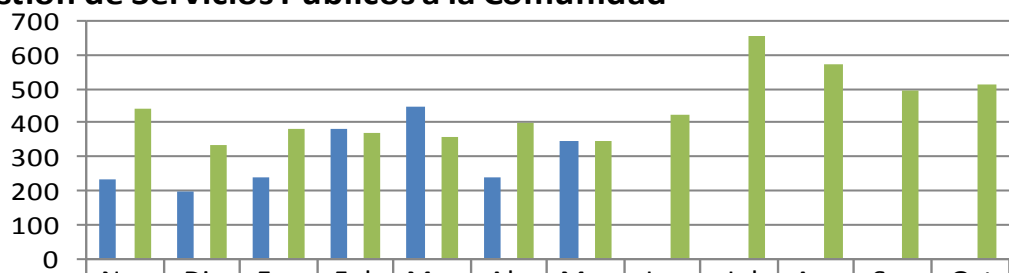
■ Nov 13 a Oct 14	13	9	9	6	5	14	19	0	0	0	0	0
■ Meta (Nov 13 a Oct 14)	0	0	0	0	0	0	0	0	0	0	0	0
■ Año Anterior (Nov 12 a Oct 13)	8818	6514	12009	5256	39509	24014	18528	11609	1503	6006	19015	21723

DELEGACIONES Y JUECES AUXILIARES
Solicitudes de Mediación



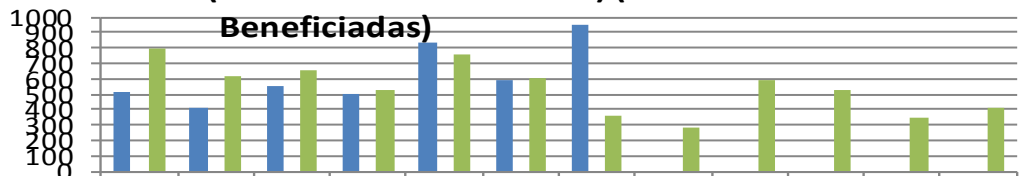
	Nov	Dic	Ene	Feb	Mzo	Abr	May	Jun	Jul	Ago	Sep	Oct
■ Nov 13 a Oct 14	74	61	83	198	203	65	82	0	0	0	0	0
■ Meta (Nov 13 a Oct 14)	0	0	0	0	0	0	0	0	0	0	0	0
■ Año Anterior (Nov 12 a Oct 13)	68	41	71	65	43	83	77	76	99	84	84	93

DIRECCIÓN DE PARTICIPACIÓN CIUDADANA
Gestión de Servicios Públicos a la Comunidad



	Nov	Dic	Ene	Feb	Mzo	Abr	May	Jun	Jul	Ago	Sep	Oct
■ Nov 13 a Oct 14	232	195	238	380	447	239	345	0	0	0	0	0
■ Meta (Nov 13 a Oct 14)	0	0	0	0	0	0	0	0	0	0	0	0
■ Año Anterior (Nov 12 a Oct 13)	442	335	383	371	361	398	345	423	658	571	493	514

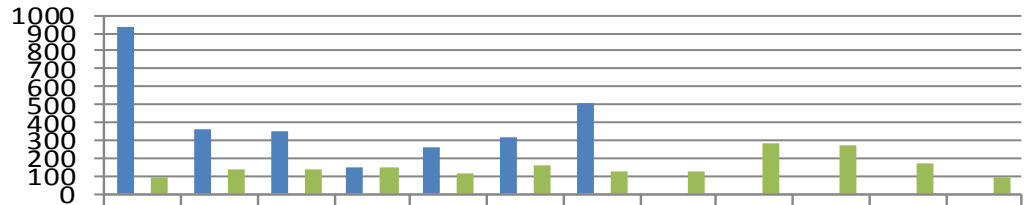
INSTITUTO MUNICIPAL DE LA JUVENTUD
Centros Interactivos (Servicios de Informática) (Personas)



	Nov	Dic	Ene	Feb	Mzo	Abr	May	Jun	Jul	Ago	Sep	Oct
■ Nov 13 a Oct 14	509	416	553	496	838	593	944	0	0	0	0	0
■ Meta (Nov 13 a Oct 14)	0	0	0	0	0	0	0	0	0	0	0	0
■ Año Anterior (Nov 12 a Oct 13)	791	621	650	524	762	610	363	289	597	528	351	412

INSTITUTO MUNICIPAL DE LA JUVENTUD

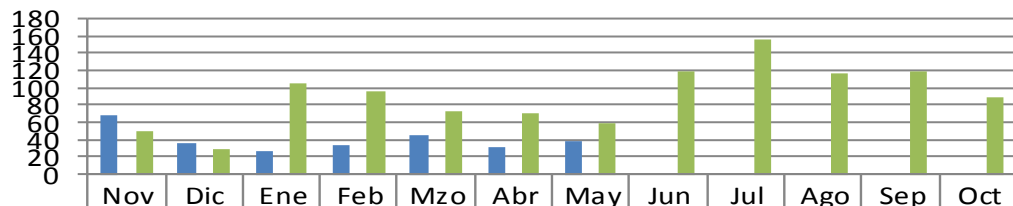
Apoyar a los jóvenes mediante becas para que continúen con sus estudios de nivel medio superior y superior



	Nov	Dic	Ene	Feb	Mzo	Abr	May	Jun	Jul	Ago	Sep	Oct
■ Nov 13 a Oct 14	929	363	345	143	256	317	506	0	0	0	0	0
■ Meta (Nov 13 a Oct 14)	0	0	0	0	0	0	0	0	0	0	0	0
■ Año Anterior (Nov 12 a Oct 13)	87	138	138	147	117	160	130	120	284	276	175	89

INSTITUTO MUNICIPAL DE LA JUVENTUD

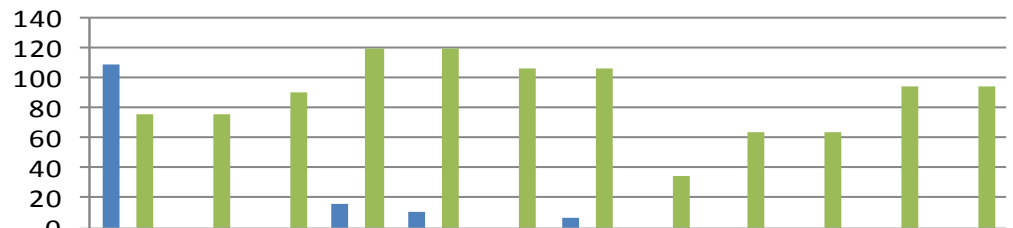
Poner al alcance de los jóvenes vacantes actualizadas de empresas del municipio y área metropolitana (Personas Beneficiadas)



	Nov	Dic	Ene	Feb	Mzo	Abr	May	Jun	Jul	Ago	Sep	Oct
■ Nov 13 a Oct 14	68	37	27	33	45	32	38	0	0	0	0	0
■ Meta (Nov 13 a Oct 14)	0	0	0	0	0	0	0	0	0	0	0	0
■ Año Anterior (Nov 12 a Oct 13)	50	30	105	97	73	70	59	118	155	117	119	88

INSTITUTO MUNICIPAL DE LA JUVENTUD

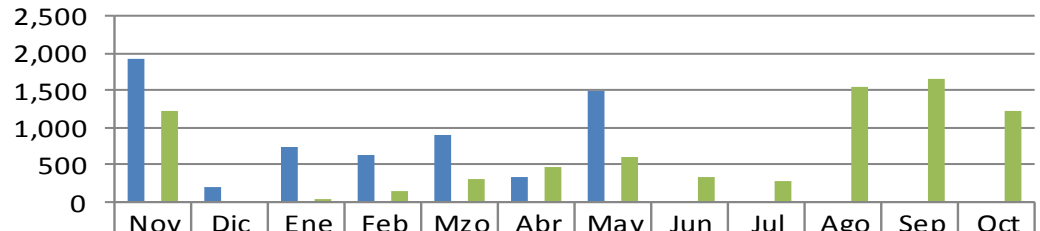
Personas beneficiadas en cursos de computación básica (Jóvenes)



	Nov	Dic	Ene	Feb	Mzo	Abr	May	Jun	Jul	Ago	Sep	Oct
■ Nov 13 a Oct 14	109	0	0	16	10	0	7	0	0	0	0	0
■ Meta (Nov 13 a Oct 14)	0	0	0	0	0	0	0	0	0	0	0	0
■ Año Anterior (Nov 12 a Oct 13)	76	76	90	120	120	107	107	34	64	64	95	95

INSTITUTO MUNICIPAL DE LA MUJER

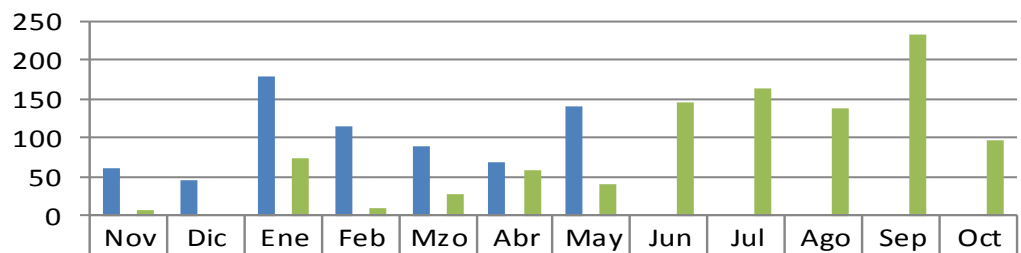
Trabajo Integral con perspectiva de género y derechos de las mujeres (Personas Capacitadas)



	Nov	Dic	Ene	Feb	Mzo	Abr	May	Jun	Jul	Ago	Sep	Oct
■ Nov 13 a Oct 14	1,937	215	730	636	902	344	1,489	0	0	0	0	0
■ Meta (Nov 13 a Oct 14)	0	0	0	0	0	0	0	0	0	0	0	0
■ Año Anterior (Nov 12 a Oct 13)	1,229	0	43	150	310	470	600	341	287	1,551	1,649	1,233

INSTITUTO MUNICIPAL DE LA MUJER

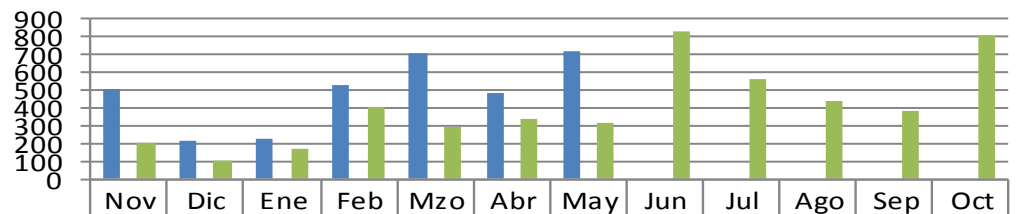
Solicitudes de Empleo Canalizadas a empresas (Solicitudes)



	Nov	Dic	Ene	Feb	Mzo	Abr	May	Jun	Jul	Ago	Sep	Oct
■ Nov 13 a Oct 14	61	45	180	116	89	69	140	0	0	0	0	0
■ Meta (Nov 13 a Oct 14)	0	0	0	0	0	0	0	0	0	0	0	0
■ Año Anterior (Nov 12 a Oct 13)	8	0	75	11	28	59	41	146	163	137	233	96

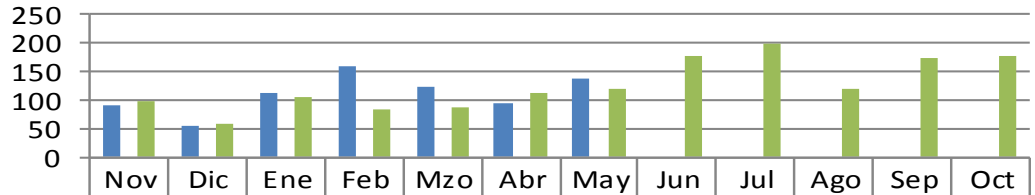
INSTITUTO MUNICIPAL DE LA MUJER

Talleres Ocupacionales: (Bailoterapia y aerobics)



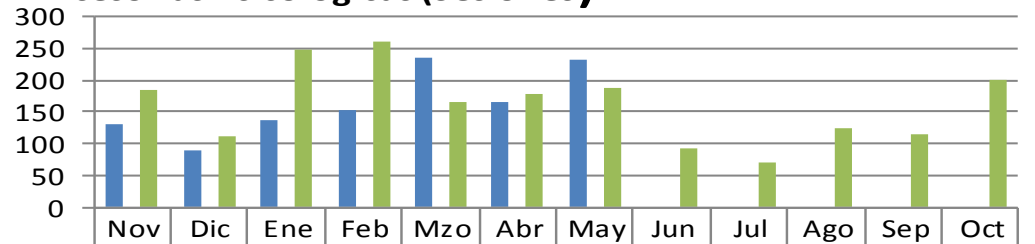
	Nov	Dic	Ene	Feb	Mzo	Abr	May	Jun	Jul	Ago	Sep	Oct
■ Nov 13 a Oct 14	505	214	230	529	704	486	721	0	0	0	0	0
■ Meta (Nov 13 a Oct 14)	0	0	0	0	0	0	0	0	0	0	0	0
■ Año Anterior (Nov 12 a Oct 13)	205	102	167	402	297	337	318	826	560	435	385	804

INSTITUTO MUNICIPAL DE LA MUJER Asesorías Jurídicas



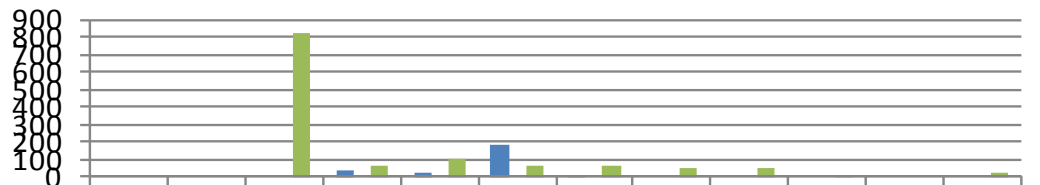
	Nov	Dic	Ene	Feb	Mzo	Abr	May	Jun	Jul	Ago	Sep	Oct
■ Nov 13 a Oct 14	91	55	113	159	125	96	140	0	0	0	0	0
■ Meta (Nov 13 a Oct 14)	0	0	0	0	0	0	0	0	0	0	0	0
■ Año Anterior (Nov 12 a Oct 13)	99	59	106	86	89	112	121	179	201	121	175	177

INSTITUTO MUNICIPAL DE LA MUJER Asesorías Psicológicas (Sesiones)



	Nov	Dic	Ene	Feb	Mzo	Abr	May	Jun	Jul	Ago	Sep	Oct
■ Nov 13 a Oct 14	130	88	137	154	236	167	233	0	0	0	0	0
■ Meta (Nov 13 a Oct 14)	0	0	0	0	0	0	0	0	0	0	0	0
■ Año Anterior (Nov 12 a Oct 13)	183	113	248	262	164	179	188	93	71	125	116	199

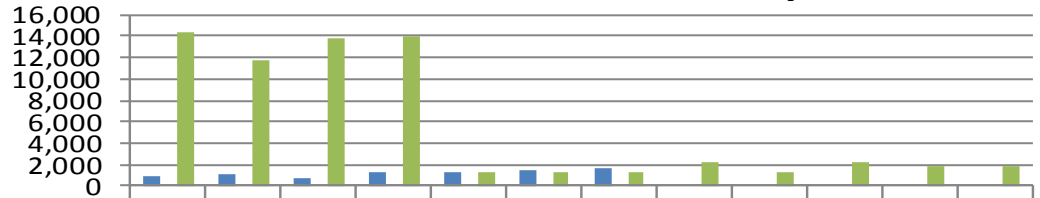
INSTITUTO MUNICIPAL DE LA MUJER Servicios de Salud (consultas, brigadas, pláticas, etc.)



	Nov	Dic	Ene	Feb	Mzo	Abr	May	Jun	Jul	Ago	Sep	Oct
■ Nov 13 a Oct 14	0	0	0	36	17	189	6	0	0	0	0	0
■ Meta (Nov 13 a Oct 14)	0	0	0	0	0	0	0	0	0	0	0	0
■ Año Anterior (Nov 12 a Oct 13)	0	0	823	66	108	64	61	50	48	8	0	28

DIRECCIÓN GENERAL DE DEPORTES

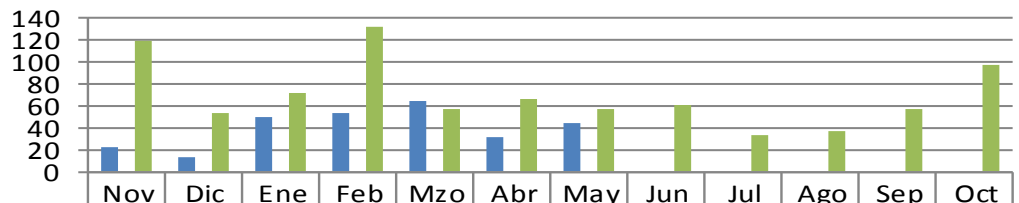
Total de Escuelas Deportivas Autofinanciables (Alumnos)



	Nov	Dic	Ene	Feb	Mzo	Abr	May	Jun	Jul	Ago	Sep	Oct
■ Nov 13 a Oct 14	997	1,12	761	1,25	1,30	1,41	1,61	0	0	0	0	0
■ Meta (Nov 13 a Oct 14)	0	0	0	0	0	0	0	0	0	0	0	0
■ Año Anterior (Nov 12 a Oct 13)	14,2	11,8	13,8	13,9	1,27	1,34	1,31	2,21	1,36	2,14	1,84	1,83

DIRECCIÓN GENERAL DE TECNOLOGÍAS DE LA INFORMACIÓN

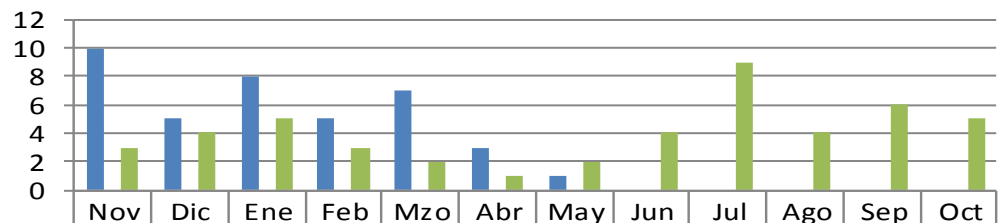
Mantenimiento preventivo y Correctivo a Equipos de Cómputo



	Nov	Dic	Ene	Feb	Mzo	Abr	May	Jun	Jul	Ago	Sep	Oct
■ Nov 13 a Oct 14	22	13	51	53	65	31	45	0	0	0	0	0
■ Meta (Nov 13 a Oct 14)	0	0	0	0	0	0	0	0	0	0	0	0
■ Año Anterior (Nov 12 a Oct 13)	120	53	72	133	58	66	58	61	34	37	58	97

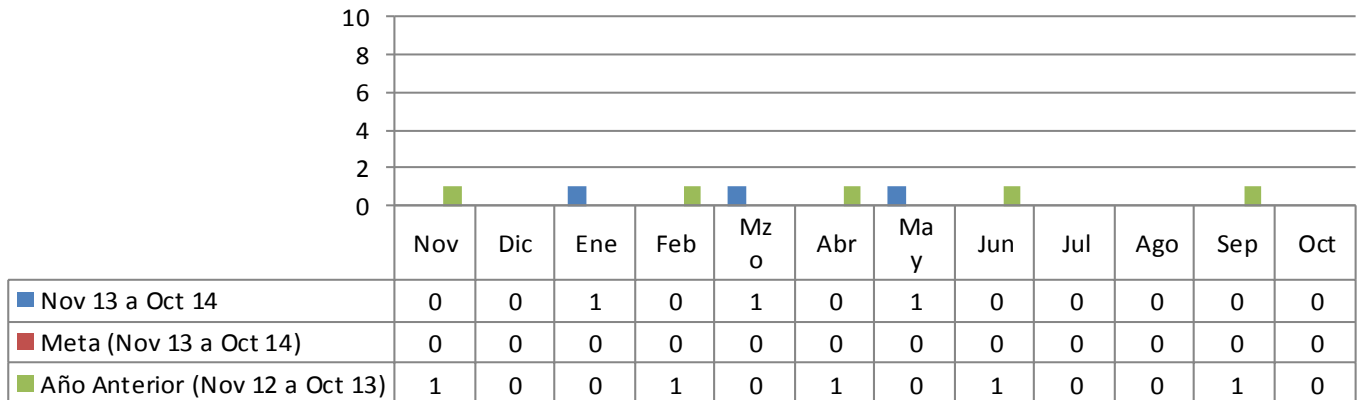
DIRECCIÓN GENERAL DE TECNOLOGÍAS DE LA INFORMACIÓN

Mantenimiento a los Sistemas de Información (Modificaciones)



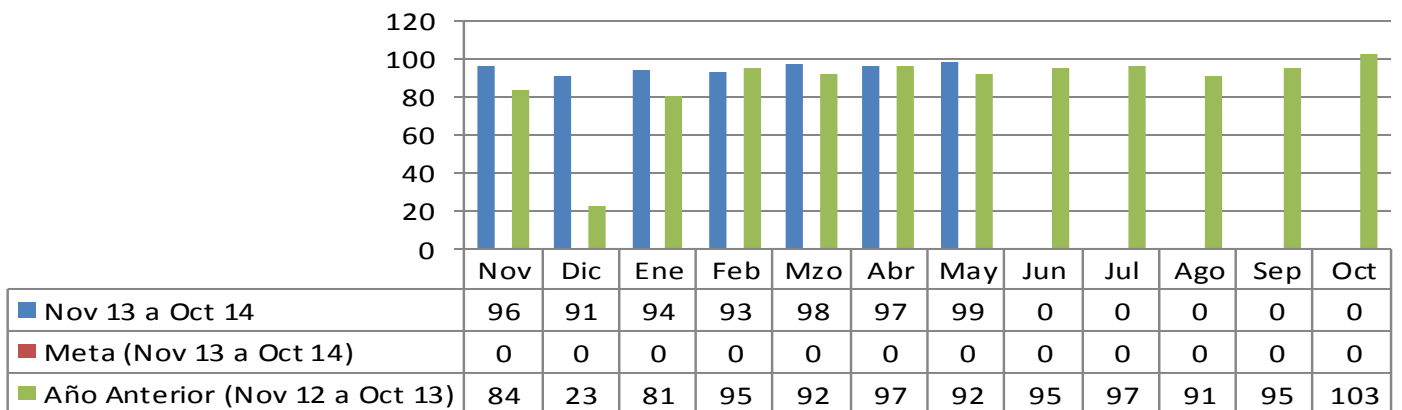
	Nov	Dic	Ene	Feb	Mzo	Abr	May	Jun	Jul	Ago	Sep	Oct
■ Nov 13 a Oct 14	10	5	8	5	7	3	1	0	0	0	0	0
■ Meta (Nov 13 a Oct 14)	0	0	0	0	0	0	0	0	0	0	0	0
■ Año Anterior (Nov 12 a Oct 13)	3	4	5	3	2	1	2	4	9	4	6	5

DIRECCIÓN GENERAL DE TECNOLOGÍAS DE LA INFORMACIÓN
Creación de Nuevos Sistemas de Información (Número)



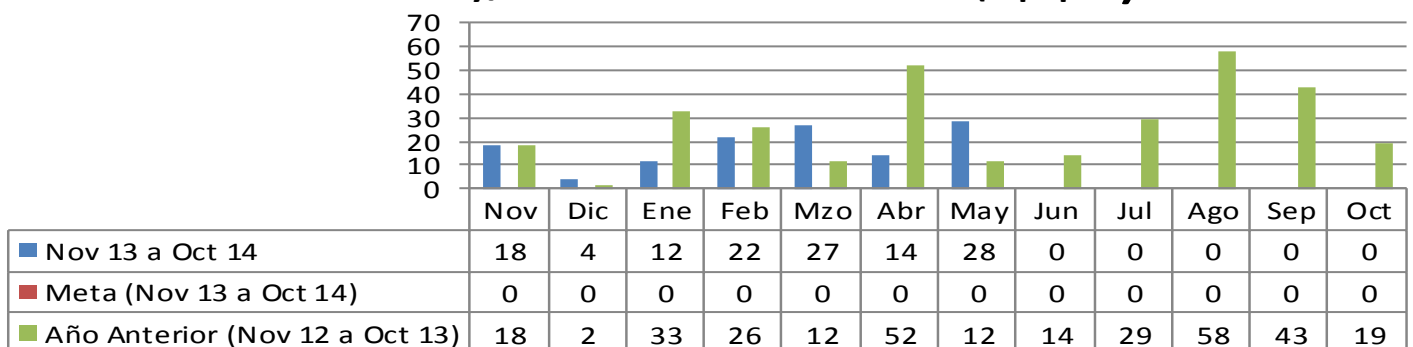
DIRECCIÓN GENERAL DE TECNOLOGÍAS DE LA INFORMACIÓN

Actualización de la Página Web (Número)



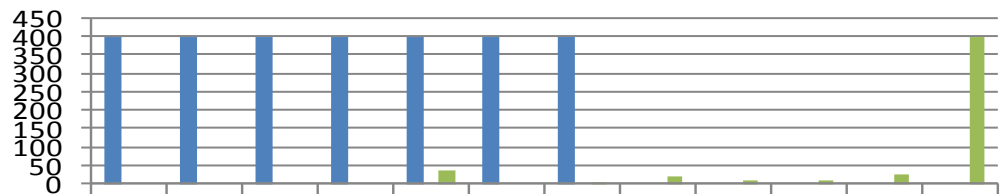
DIRECCIÓN GENERAL DE TECNOLOGÍAS DE LA INFORMACIÓN

Instalación y/o Actualización de Software (Equipos)



**DIRECCIÓN GENERAL DE POLITICAS DE SEGURIDAD
 PATRIMONIAL Y
 TENENCIA DE LA TIERRA**

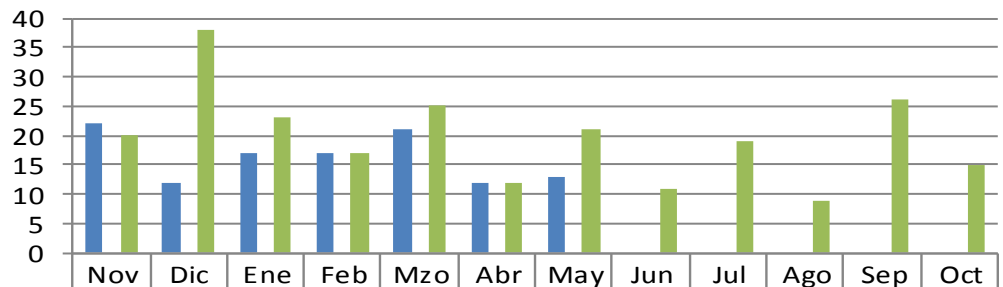
**Programa de Regularización y Escrituración de la Tenencia de la Tierra
 (Escrituras Entregadas)**



	Nov	Dic	Ene	Feb	Mzo	Abr	May	Jun	Jul	Ago	Sep	Oct
■ Nov 13 a Oct 14	400	400	400	400	400	400	400	0	0	0	0	0
■ Meta (Nov 13 a Oct 14)	0	0	0	0	0	0	0	0	0	0	0	0
■ Año Anterior (Nov 12 a Oct 13)	0	0	0	0	38	0	5	20	10	10	27	397

DIRECCIÓN DE COMUNICACIÓN SOCIAL

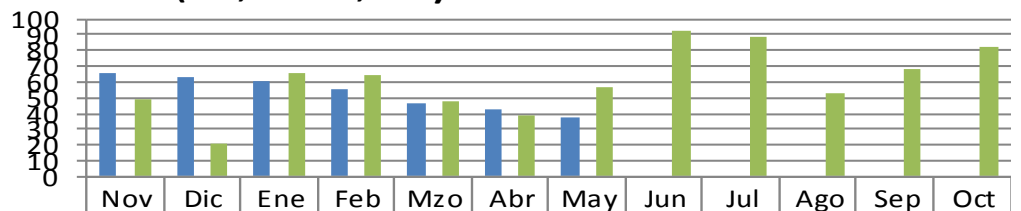
Comunicados de Prensa enviados a medios de comunicación



	Nov	Dic	Ene	Feb	Mzo	Abr	May	Jun	Jul	Ago	Sep	Oct
■ Nov 13 a Oct 14	22	12	17	17	21	12	13	0	0	0	0	0
■ Meta (Nov 13 a Oct 14)	0	0	0	0	0	0	0	0	0	0	0	0
■ Año Anterior (Nov 12 a Oct 13)	20	38	23	17	25	12	21	11	19	9	26	15

DIRECCIÓN DE COMUNICACIÓN SOCIAL

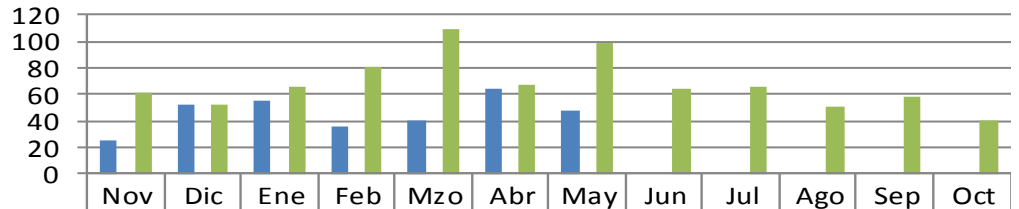
**Canalización de Peticiones Ciudadanas Recibidas de diferentes Vías
 (Fax, E-mail, etc.)**



	Nov	Dic	Ene	Feb	Mzo	Abr	May	Jun	Jul	Ago	Sep	Oct
■ Nov 13 a Oct 14	66	63	60	55	46	43	38	0	0	0	0	0
■ Meta (Nov 13 a Oct 14)	0	0	0	0	0	0	0	0	0	0	0	0
■ Año Anterior (Nov 12 a Oct 13)	49	21	65	64	48	39	57	92	89	53	68	82

DIRECCIÓN DE COMUNICACIÓN SOCIAL

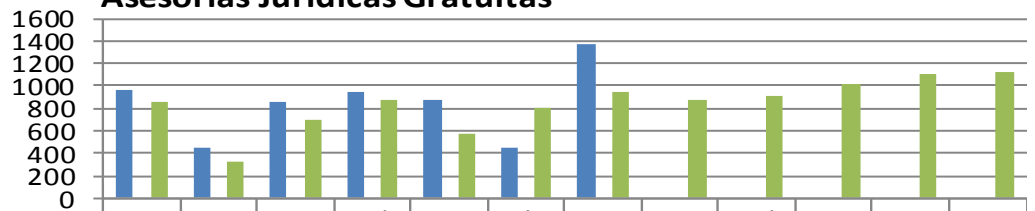
Difusión de las Acciones realizadas por la Administración (Notas Periódicas)



■ Nov 13 a Oct 14	25	52	55	36	41	64	48	0	0	0	0	0
■ Meta (Nov 13 a Oct 14)	0	0	0	0	0	0	0	0	0	0	0	0
■ Año Anterior (Nov 12 a Oct 13)	61	53	66	81	109	68	99	65	66	51	58	41

DIRECCIÓN GENERAL DEL SISTEMA DIF JURÍDICO GRATUITO

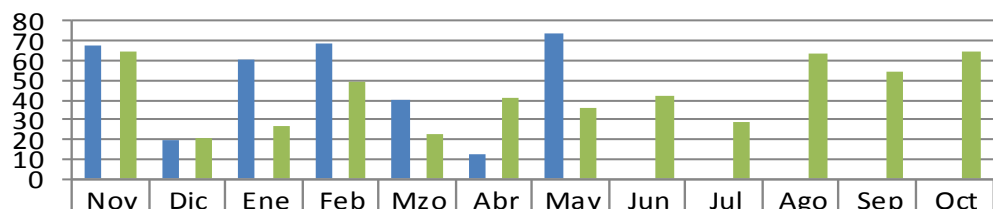
Asesorías Jurídicas Gratuitas



■ Nov 13 a Oct 14	955	446	851	952	868	453	1362	0	0	0	0	0
■ Meta (Nov 13 a Oct 14)	0	0	0	0	0	0	0	0	0	0	0	0
■ Año Anterior (Nov 12 a Oct 13)	861	331	704	867	570	796	941	867	918	1009	1111	1126

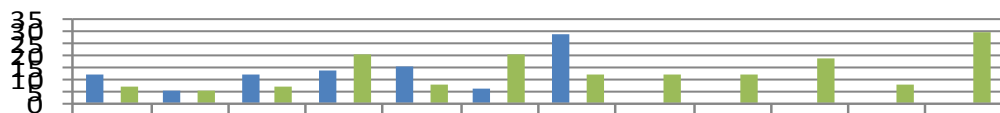
DIRECCIÓN GENERAL DEL SISTEMA DIF JURÍDICO GRATUITO

Representaciones Jurídicas ante juzgados en los casos que se amerite (Casos)



■ Nov 13 a Oct 14	68	20	60	69	40	12	74	0	0	0	0	0
■ Meta (Nov 13 a Oct 14)	0	0	0	0	0	0	0	0	0	0	0	0
■ Año Anterior (Nov 12 a Oct 13)	65	21	27	49	23	41	36	42	29	64	54	65

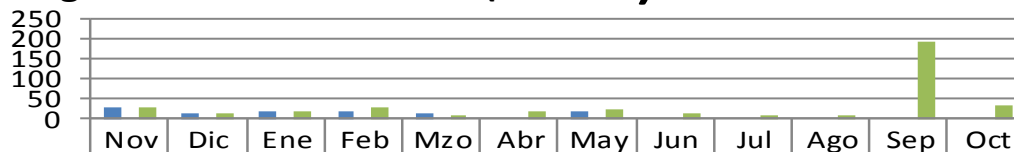
**DIRECCIÓN GENERAL DEL SISTEMA DIF
 JURÍDICO GRATUITO**
**Programas de Atención a Reportes de Maltrato Intrafamiliar
 (Número)**



	Nov	Dic	Ene	Feb	Mzo	Abr	May	Jun	Jul	Ago	Sep	Oct
■ Nov 13 a Oct 14	12	5	12	14	15	6	29	0	0	0	0	0
■ Meta (Nov 13 a Oct 14)	0	0	0	0	0	0	0	0	0	0	0	0
■ Año Anterior (Nov 12 a Oct 13)	7	5	7	20	8	20	12	12	12	19	8	30

**DIRECCIÓN GENERAL DEL SISTEMA DIF
 JURÍDICO GRATUITO**

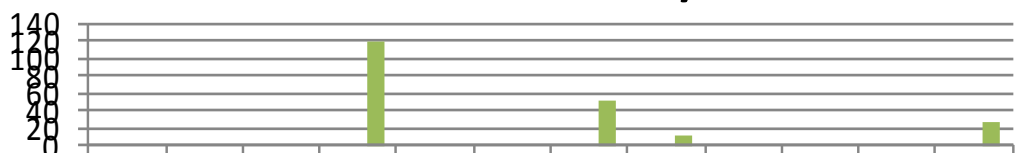
Programa de Actas Foráneas (Número)



	Nov	Dic	Ene	Feb	Mzo	Abr	May	Jun	Jul	Ago	Sep	Oct
■ Nov 13 a Oct 14	27	14	17	20	11	0	20	0	0	0	0	0
■ Meta (Nov 13 a Oct 14)	0	0	0	0	0	0	0	0	0	0	0	0
■ Año Anterior (Nov 12 a Oct 13)	25	13	18	27	6	18	24	11	9	8	192	33

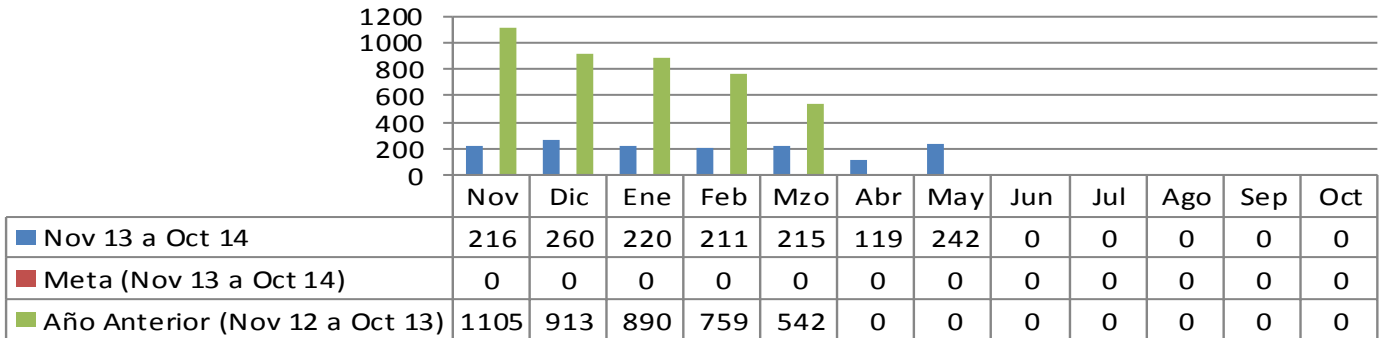
**DIRECCIÓN GENERAL DEL SISTEMA DIF
 JURÍDICO GRATUITO**

Campaña de Registro de Menores (Registros)

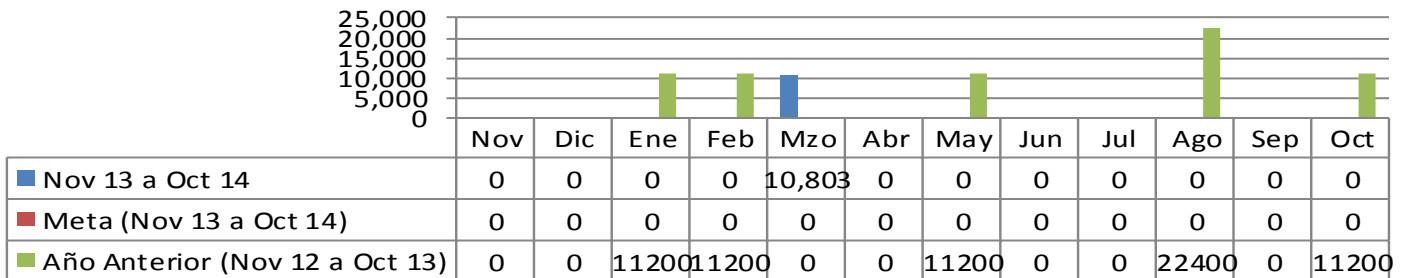


	Nov	Dic	Ene	Feb	Mzo	Abr	May	Jun	Jul	Ago	Sep	Oct
■ Nov 13 a Oct 14	0	0	0	0	0	0	0	0	0	0	0	0
■ Meta (Nov 13 a Oct 14)	0	0	0	0	0	0	0	0	0	0	0	0
■ Año Anterior (Nov 12 a Oct 13)	0	0	0	120	0	0	51	10	0	0	0	27

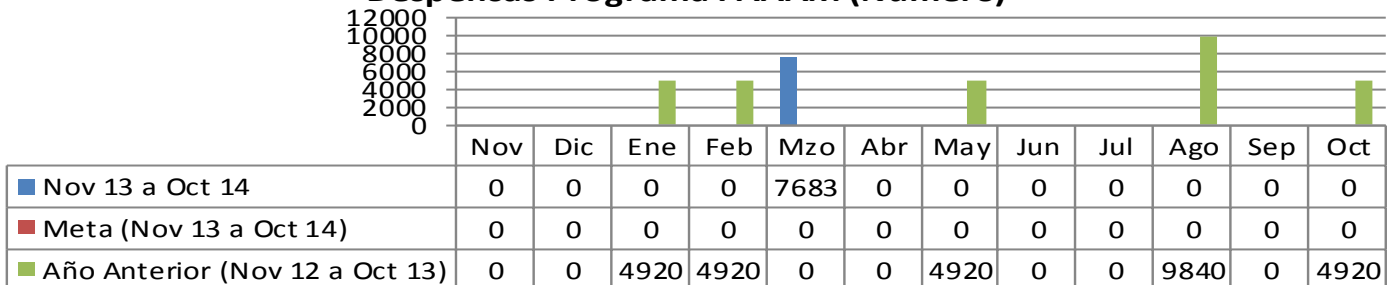
DIRECCIÓN GENERAL DEL SISTEMA DIF
COORDINACIÓN DE DESARROLLO FAMILIAR COMUNITARIO
Educación Inicial y Apoyo a Centro de Educación Básico para Adultos
(Alumnos)



DIRECCIÓN GENERAL DEL SISTEMA DIF
COORDINACIÓN DE DESARROLLO FAMILIAR COMUNITARIO
Despensas entregadas mediante el programa PAASV a los más necesitados

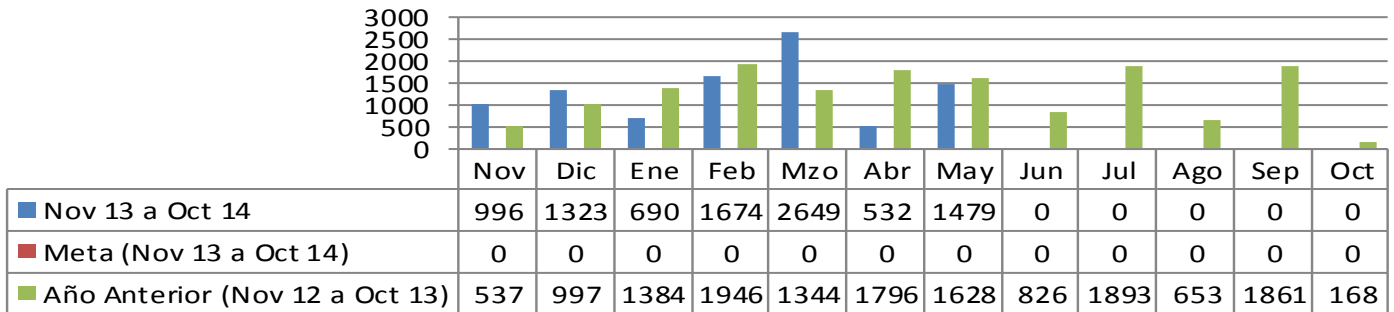


DIRECCIÓN GENERAL DEL SISTEMA DIF
COORDINACIÓN DE DESARROLLO FAMILIAR COMUNITARIO
Despensas Programa PAAAM (Número)



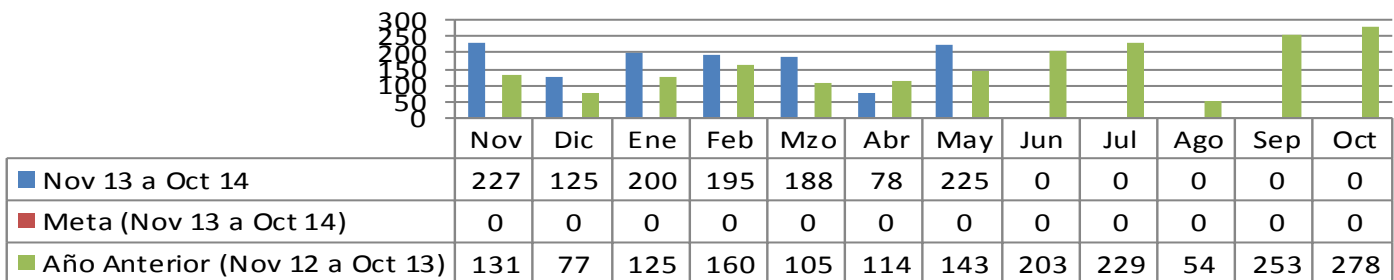
DIRECCIÓN GENERAL DEL SISTEMA DIF COORDINACIÓN DE DESARROLLO FAMILIAR COMUNITARIO

Consultas y Asesorías Psicológicas (Personas Global)



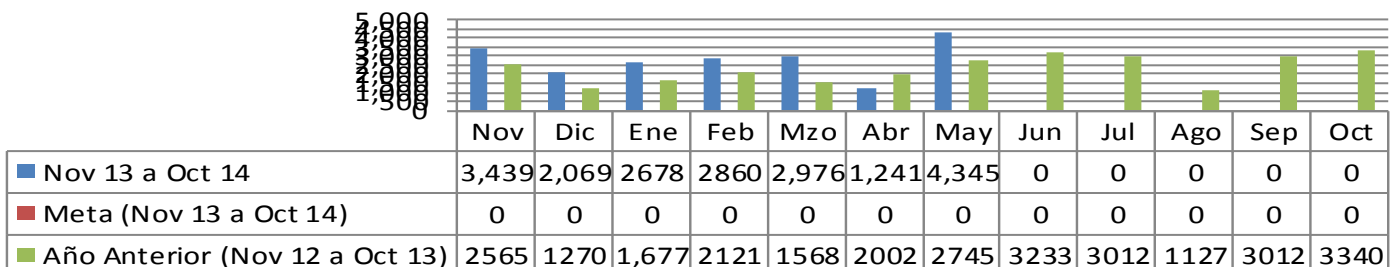
DIRECCIÓN GENERAL DEL SISTEMA DIF COORDINACIÓN DE ADULTOS MAYORES

Consultas Dentales para Adultos Mayores



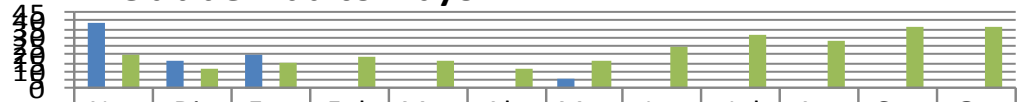
DIRECCIÓN GENERAL DEL SISTEMA DIF COORDINACIÓN DE ADULTOS MAYORES

Servicios Médicos Generales de Salud en Adultos Mayores



**DIRECCIÓN GENERAL DEL SISTEMA DIF
 COORDINACIÓN DE ADULTOS MAYORES**

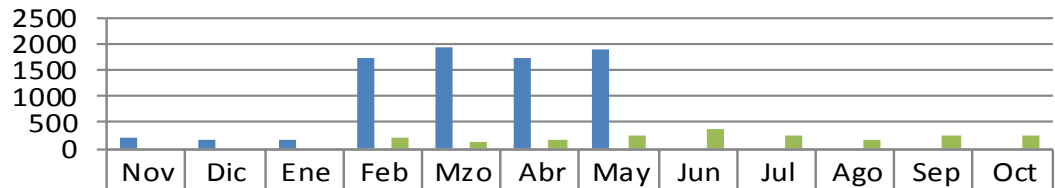
**Cursos de Computación en el Centro GerontoInformático de la Casa
 Club del Adulto Mayor**



	Nov	Dic	Ene	Feb	Mzo	Abr	May	Jun	Jul	Ago	Sep	Oct
■ Nov 13 a Oct 14	39	16	20	0	0	0	6	0	0	0	0	0
■ Meta (Nov 13 a Oct 14)	0	0	0	0	0	0	0	0	0	0	0	0
■ Año Anterior (Nov 12 a Oct 13)	20	12	15	19	16	12	16	24	32	28	36	36

SECRETARÍA PARTICULAR

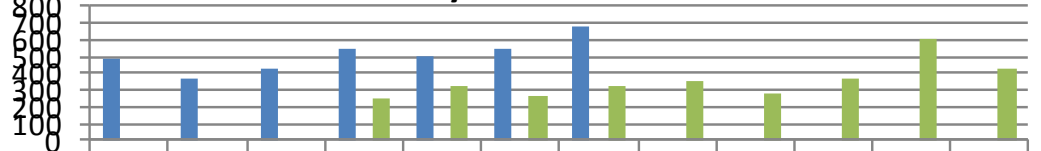
Peticiones captadas "Call Center"



	Nov	Dic	Ene	Feb	Mzo	Abr	May	Jun	Jul	Ago	Sep	Oct
■ Nov 13 a Oct 14	226	167	184	1746	1946	1720	1892	0	0	0	0	0
■ Meta (Nov 13 a Oct 14)	0	0	0	0	0	0	0	0	0	0	0	0
■ Año Anterior (Nov 12 a Oct 13)	0	0	0	195	117	150	249	363	244	181	248	239

SECRETARÍA PARTICULAR

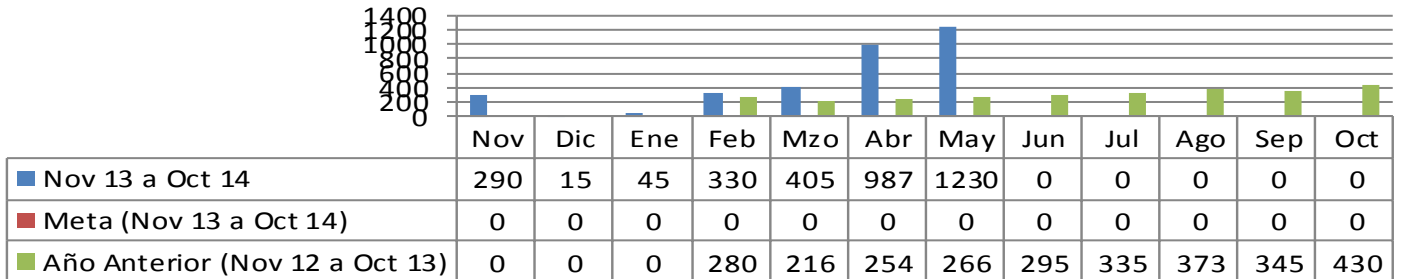
Peticiones vía Facebook y Twitter



	Nov	Dic	Ene	Feb	Mzo	Abr	May	Jun	Jul	Ago	Sep	Oct
■ Nov 13 a Oct 14	490	364	434	552	501	543	674	0	0	0	0	0
■ Meta (Nov 13 a Oct 14)	0	0	0	0	0	0	0	0	0	0	0	0
■ Año Anterior (Nov 12 a Oct 13)	0	0	0	247	323	263	331	361	276	372	601	432

SECRETARÍA PARTICULAR

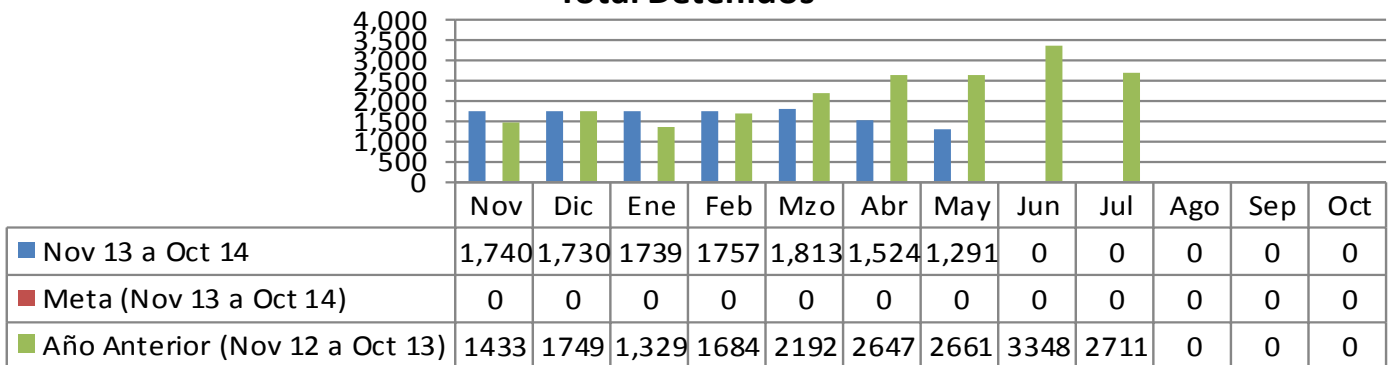
Personas Atendidas en "Alcalde en tu colonia"



II. SECRETARÍA DEL AYUNTAMIENTO

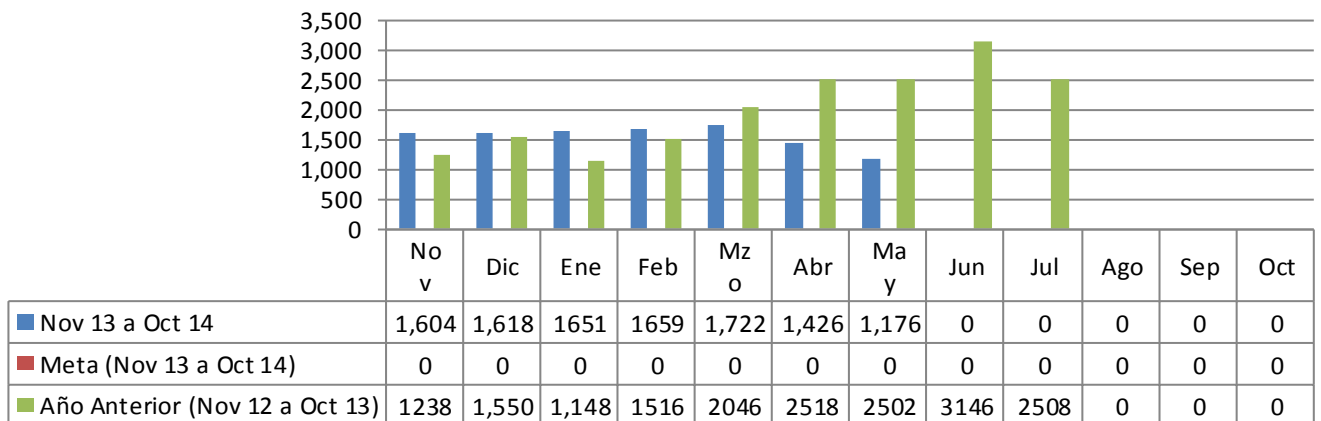
JUECES CALIFICADORES

Total Detenidos



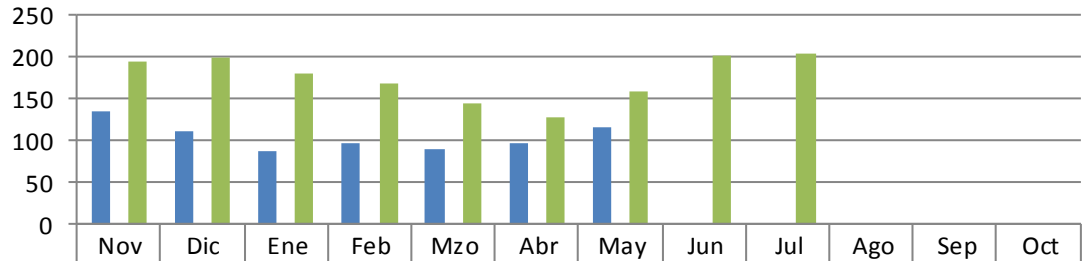
JUECES CALIFICADORES

A Disposición del Juez Calificador (Número)



JUECES CALIFICADORES

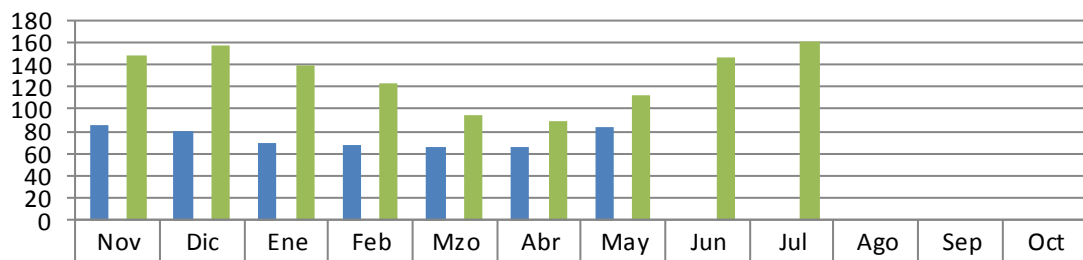
A Disposición de otras Autoridades (Número)



	Nov	Dic	Ene	Feb	Mzo	Abr	May	Jun	Jul	Ago	Sep	Oct
■ Nov 13 a Oct 14	136	112	88	98	91	98	115	0	0	0	0	0
■ Meta (Nov 13 a Oct 14)	0	0	0	0	0	0	0	0	0	0	0	0
■ Año Anterior (Nov 12 a Oct 13)	195	199	181	168	145	129	159	202	203	0	0	0

JUECES CALIFICADORES

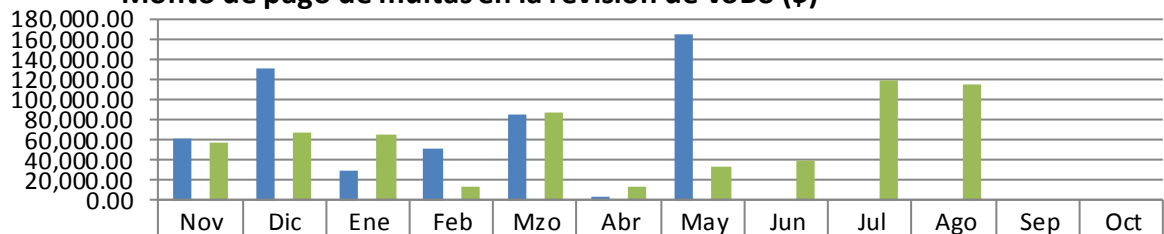
A Disposición de otras Autoridades del Fuero Común (Número)



	Nov	Dic	Ene	Feb	Mzo	Abr	May	Jun	Jul	Ago	Sep	Oct
■ Nov 13 a Oct 14	85	81	70	68	66	65	84	0	0	0	0	0
■ Meta (Nov 13 a Oct 14)	0	0	0	0	0	0	0	0	0	0	0	0
■ Año Anterior (Nov 12 a Oct 13)	148	157	140	124	94	90	112	147	160	0	0	0

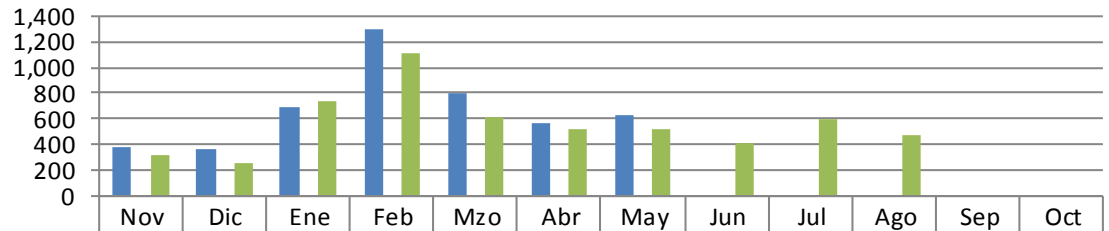
DIRECCIÓN DE ESPECTÁCULOS Y COMERCIO

Monto de pago de multas en la revisión de VoBo (\$)



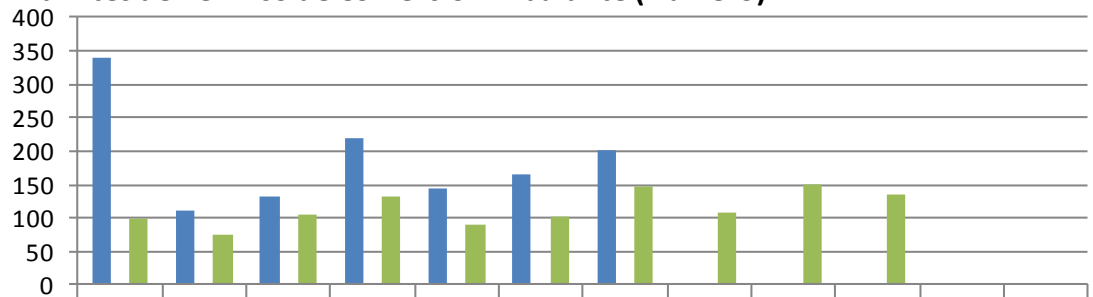
	Nov	Dic	Ene	Feb	Mzo	Abr	May	Jun	Jul	Ago	Sep	Oct
■ Nov 13 a Oct 14	60,308.00	130,519.00	29,657.00	50,810.00	85,507.00	3,254.00	163,574.00	0.00	0.00	0.00	0.00	0.00
■ Meta (Nov 13 a Oct 14)	0	0	0	0	0	0	0	0	0	0	0	0
■ Año Anterior (Nov 12 a Oct 13)	56,118.00	67,480.00	65,809.00	13,571.00	87,129.00	13,636.00	33,031.00	38,861.00	119,694.00	115,217.00		0

DIRECCIÓN DE ESPECTÁCULOS Y COMERCIO
Total de VoBo de Permisos Otorgados (Número)



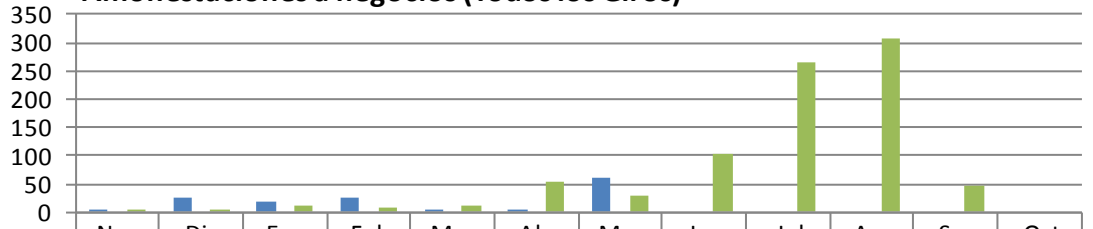
	Nov	Dic	Ene	Feb	Mzo	Abr	May	Jun	Jul	Ago	Sep	Oct
■ Nov 13 a Oct 14	381	360	685	1,292	805	561	633	0	0	0	0	0
■ Meta (Nov 13 a Oct 14)	0	0	0	0	0	0	0	0	0	0	0	0
■ Año Anterior (Nov 12 a Oct 13)	314	253	742	1106	613	510	512	403	588	470	0	0

DIRECCIÓN DE ESPECTÁCULOS Y COMERCIO
Trámites de Permiso de Comercio Ambulante (Número)



	Nov	Dic	Ene	Feb	Mzo	Abr	May	Jun	Jul	Ago	Sep	Oct
■ Nov 13 a Oct 14	340	112	131	219	143	166	200	0	0	0	0	0
■ Meta (Nov 13 a Oct 14)	0	0	0	0	0	0	0	0	0	0	0	0
■ Año Anterior (Nov 12 a Oct 13)	99	75	105	133	89	102	146	107	151	136	0	0

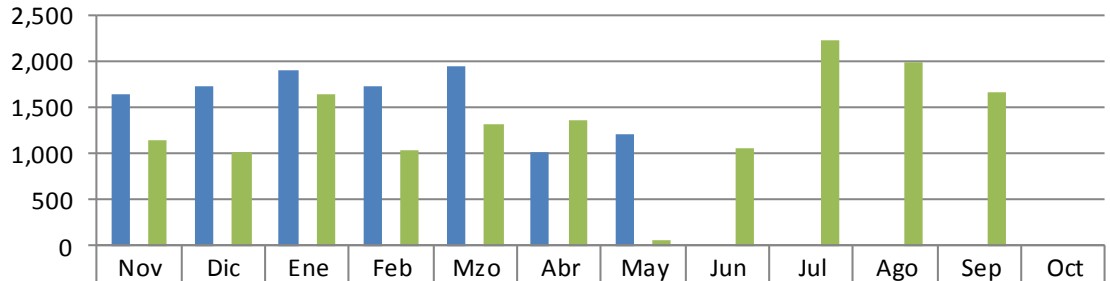
DIRECCIÓN DE ESPECTÁCULOS Y COMERCIO
Amonestaciones a negocios (Todos los Giros)



	Nov	Dic	Ene	Feb	Mzo	Abr	May	Jun	Jul	Ago	Sep	Oct
■ Nov 13 a Oct 14	2	25	17	25	4	5	62	0	0	0	0	0
■ Meta (Nov 13 a Oct 14)	0	0	0	0	0	0	0	0	0	0	0	0
■ Año Anterior (Nov 12 a Oct 13)	1	1	13	9	12	53	28	102	265	306	47	0

DIRECCIÓN DE ESPECTÁCULOS Y COMERCIO

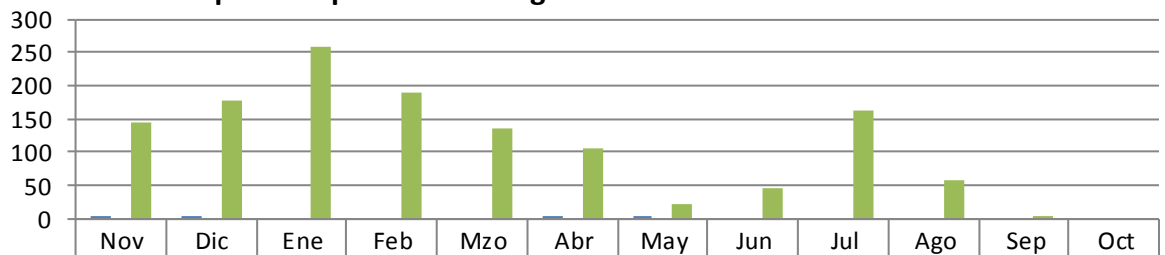
Negocios visitados, por verificación de autorización de giro del negocio



	Nov	Dic	Ene	Feb	Mzo	Abr	May	Jun	Jul	Ago	Sep	Oct
Nov 13 a Oct 14	1,653	1,719	1,898	1,731	1,951	1,010	1,217	0	0	0	0	0
Meta (Nov 13 a Oct 14)	0	0	0	0	0	0	0	0	0	0	0	0
Año Anterior (Nov 12 a Oct 13)	1155	1,013	1,639	1043	1314	1368	60	1049	2236	1996	1665	0

DIRECCIÓN DE ESPECTÁCULOS Y COMERCIO

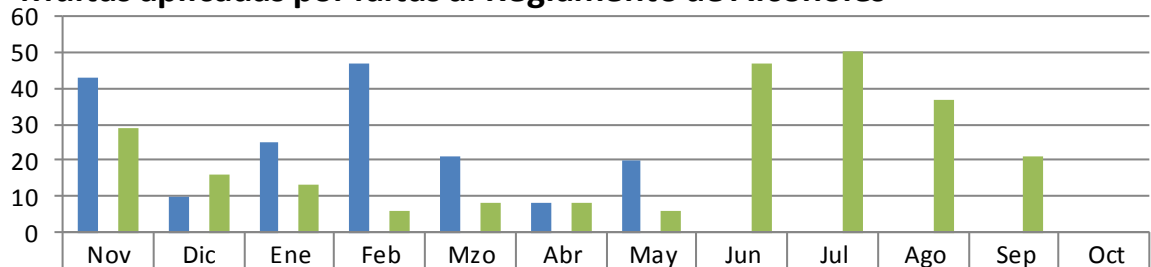
Multas aplicadas por faltas al Reglamento de Comercio



	Nov	Dic	Ene	Feb	Mzo	Abr	May	Jun	Jul	Ago	Sep	Oct
Nov 13 a Oct 14	3	1	0	0	0	1	1	0	0	0	0	0
Meta (Nov 13 a Oct 14)	0	0	0	0	0	0	0	0	0	0	0	0
Año Anterior (Nov 12 a Oct 13)	146	179	257	189	137	107	23	47	162	59	1	0

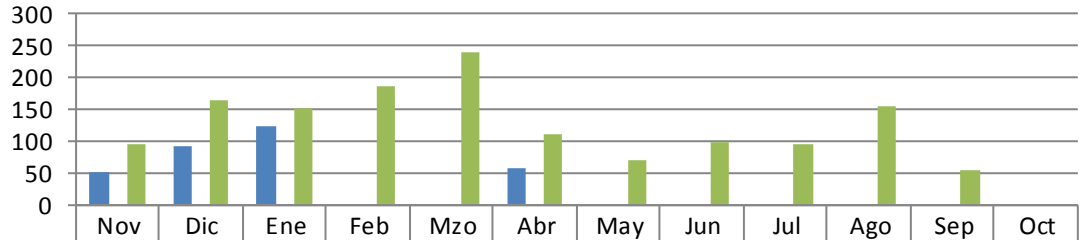
DIRECCIÓN DE ESPECTÁCULOS Y COMERCIO

Multas aplicadas por faltas al Reglamento de Alcoholes



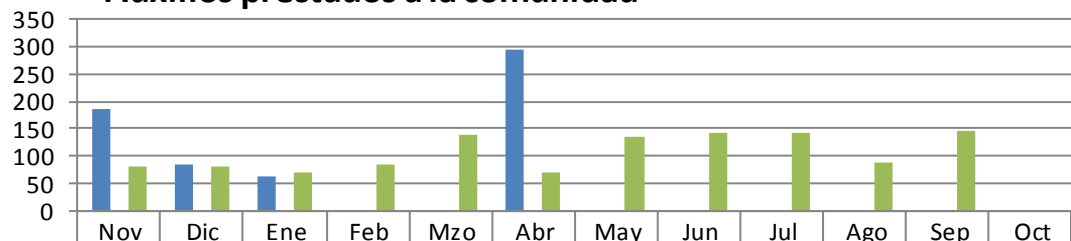
	Nov	Dic	Ene	Feb	Mzo	Abr	May	Jun	Jul	Ago	Sep	Oct
Nov 13 a Oct 14	43	10	25	47	21	8	20	0	0	0	0	0
Meta (Nov 13 a Oct 14)	0	0	0	0	0	0	0	0	0	0	0	0
Año Anterior (Nov 12 a Oct 13)	29	16	13	6	8	8	6	47	50	37	21	0

DIRECCIÓN DE BOMBEROS
Incendios Atendidos



	Nov	Dic	Ene	Feb	Mzo	Abr	May	Jun	Jul	Ago	Sep	Oct
■ Nov 13 a Oct 14	51	93	122	0	0	58	0	0	0	0	0	0
■ Meta (Nov 13 a Oct 14)	0	0	0	0	0	0	0	0	0	0	0	0
■ Año Anterior (Nov 12 a Oct 13)	96	164	152	186	239	112	69	97	96	154	54	0

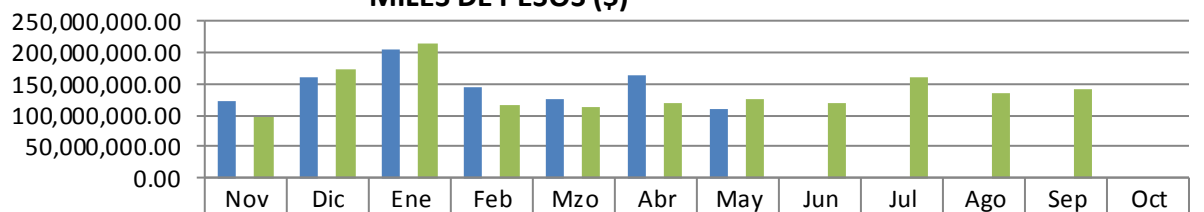
DIRECCIÓN DE BOMBEROS
Auxilios prestados a la comunidad



	Nov	Dic	Ene	Feb	Mzo	Abr	May	Jun	Jul	Ago	Sep	Oct
■ Nov 13 a Oct 14	186	86	62	0	0	294	0	0	0	0	0	0
■ Meta (Nov 13 a Oct 14)	0	0	0	0	0	0	0	0	0	0	0	0
■ Año Anterior (Nov 12 a Oct 13)	79	81	71	85	140	71	136	142	141	89	147	0

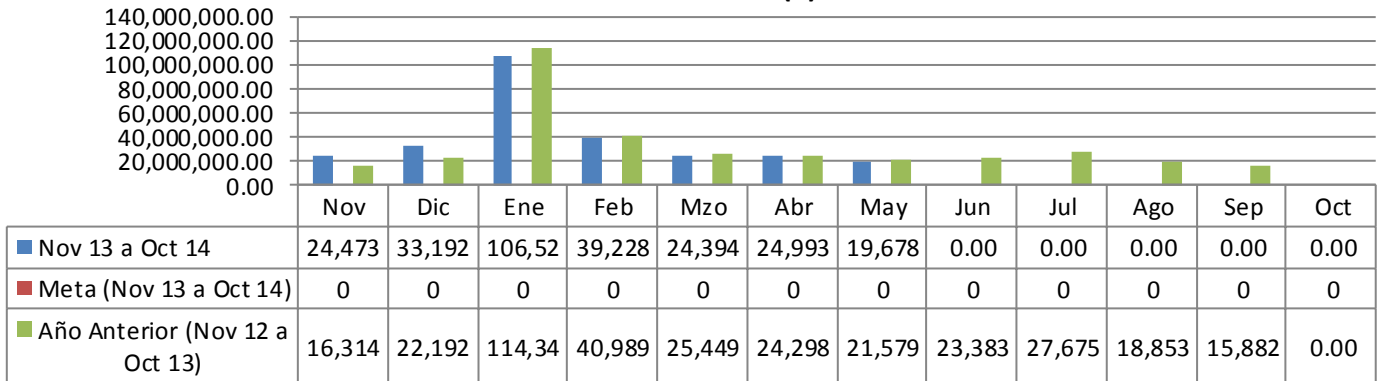
III. SECRETARÍA DE FINANZAS Y TESORERÍA MUNICIPAL

INGRESOS TOTALES
MILES DE PESOS (\$)

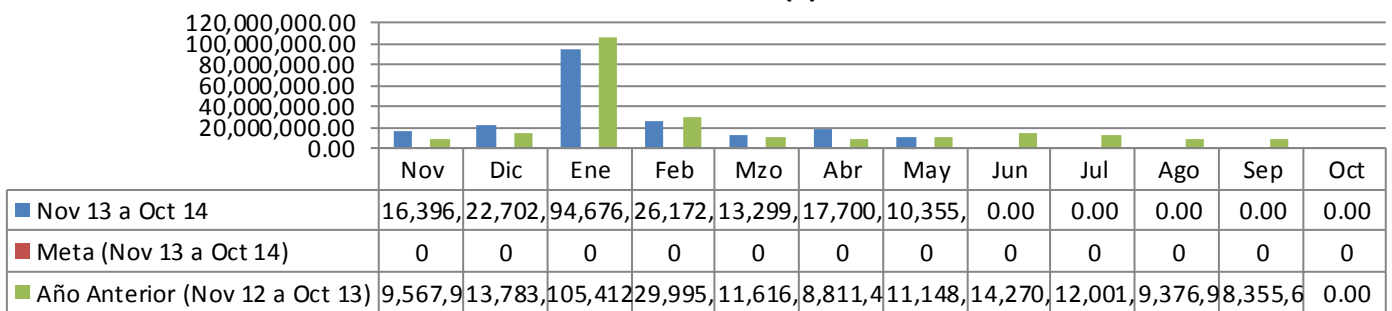


	Nov	Dic	Ene	Feb	Mzo	Abr	May	Jun	Jul	Ago	Sep	Oct
■ Nov 13 a Oct 14	121,54	159,59	204,60	146,28	127,22	164,97	111,07	0.00	0.00	0.00	0.00	0.00
■ Meta (Nov 13 a Oct 14)	0	0	0	0	0	0	0	0	0	0	0	0
■ Año Anterior (Nov 12 a Oct 13)	97,619	172,28	215,47	116,09	112,96	119,63	125,98	118,34	159,56	135,08	141,74	0.00

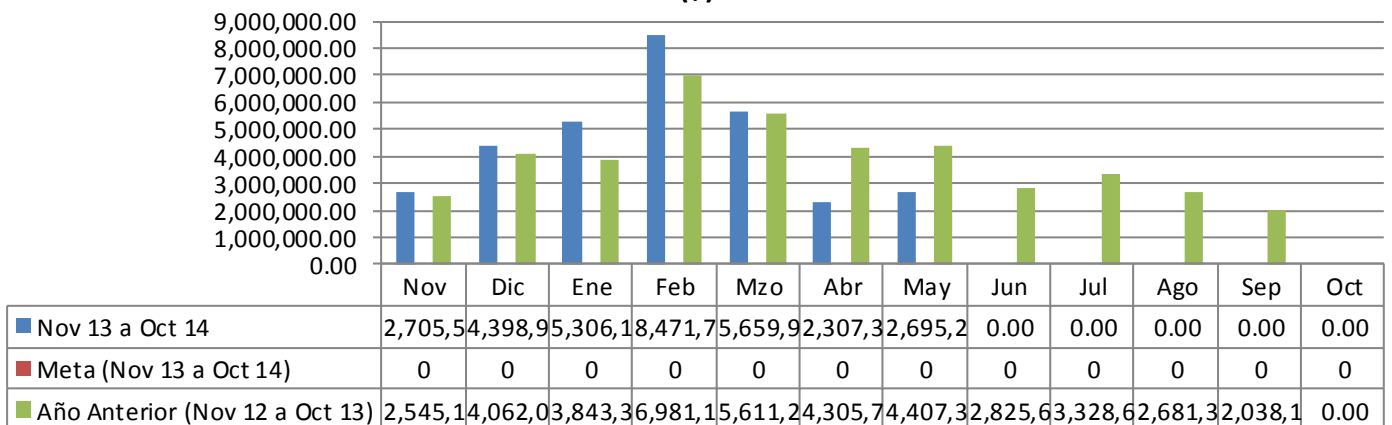
INGRESOS PROPIOS MILES DE PESOS (\$)



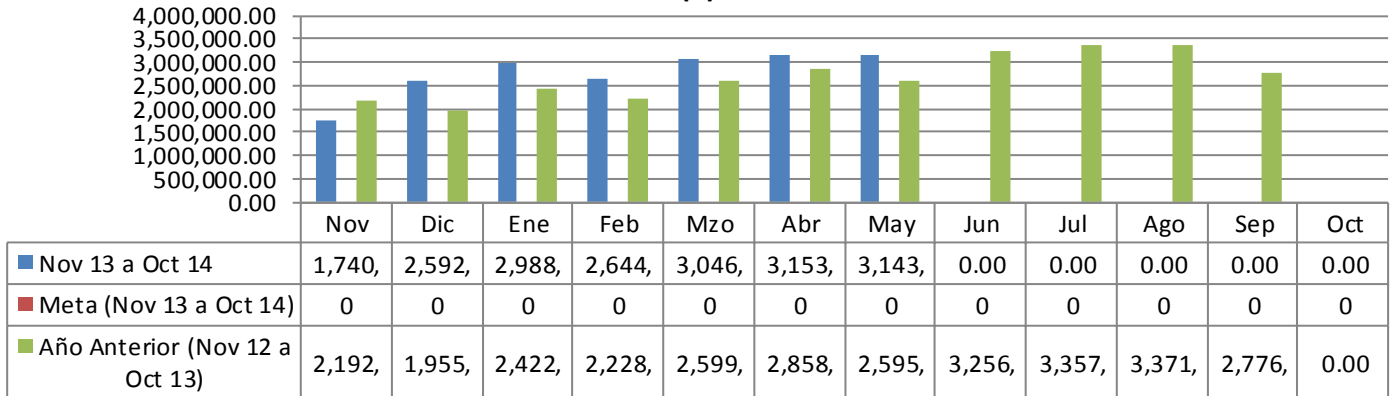
IMPUESTOS MILES DE PESOS (\$)



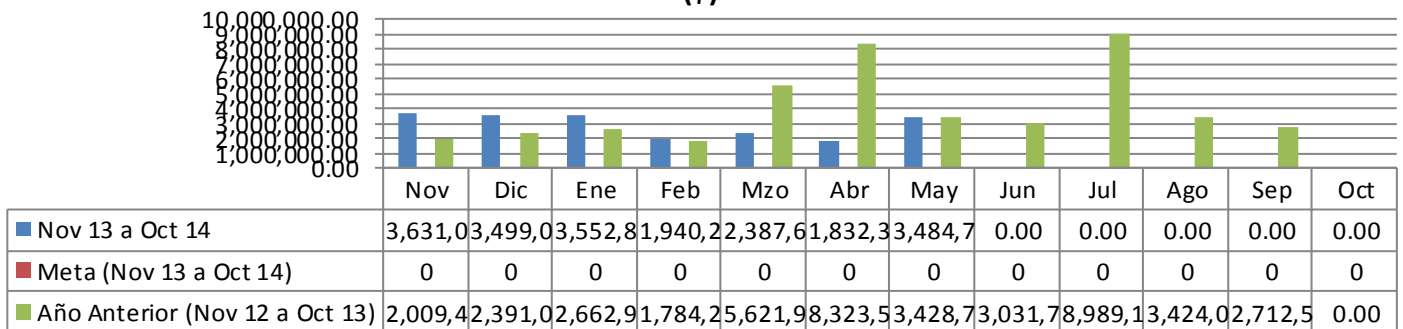
DERECHOS (\$)



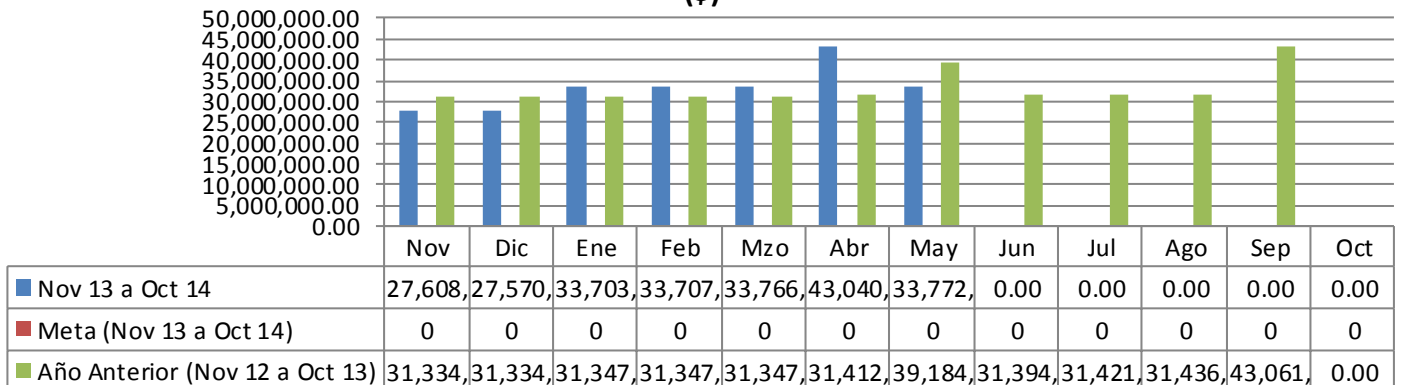
PRODUCTOS (\$)



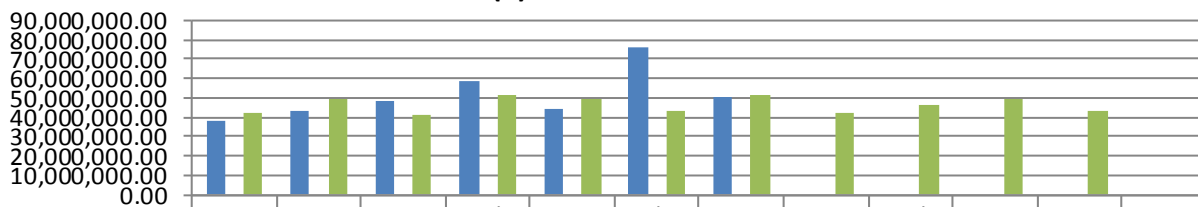
APROVECHAMIENTOS (\$)



APORTACIONES (\$)

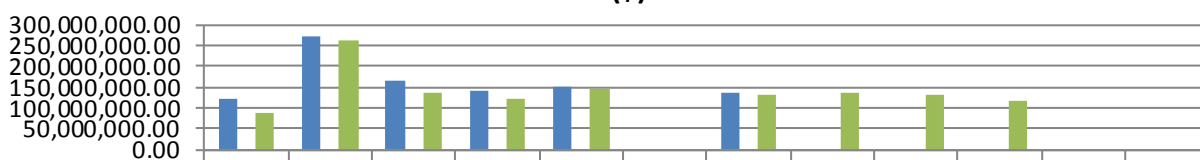


PARTICIPACIONES (\$)



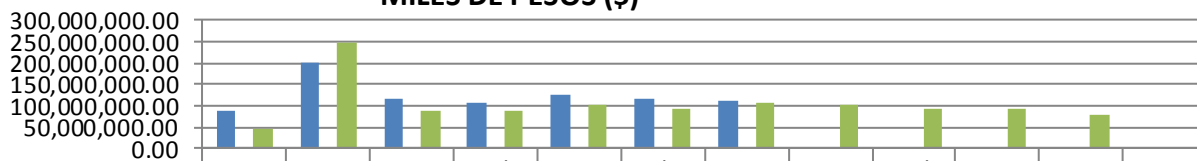
	Nov	Dic	Ene	Feb	Mzo	Abr	May	Jun	Jul	Ago	Sep	Oct
■ Nov 13 a Oct 14	38,265,427	43,317,584	44,203,763	50,198,000	0.00	0.00	0.00	0.00	0.00	0.00	0.00	0.00
■ Meta (Nov 13 a Oct 14)	0	0	0	0	0	0	0	0	0	0	0	0
■ Año Anterior (Nov 12 a Oct 13)	42,011,495	41,407,516	49,799,436	51,303,416	46,106,489	43,573,000	0.00	0.00	0.00	0.00	0.00	0.00

EGRESOS TOTALES MILES DE PESOS (\$)



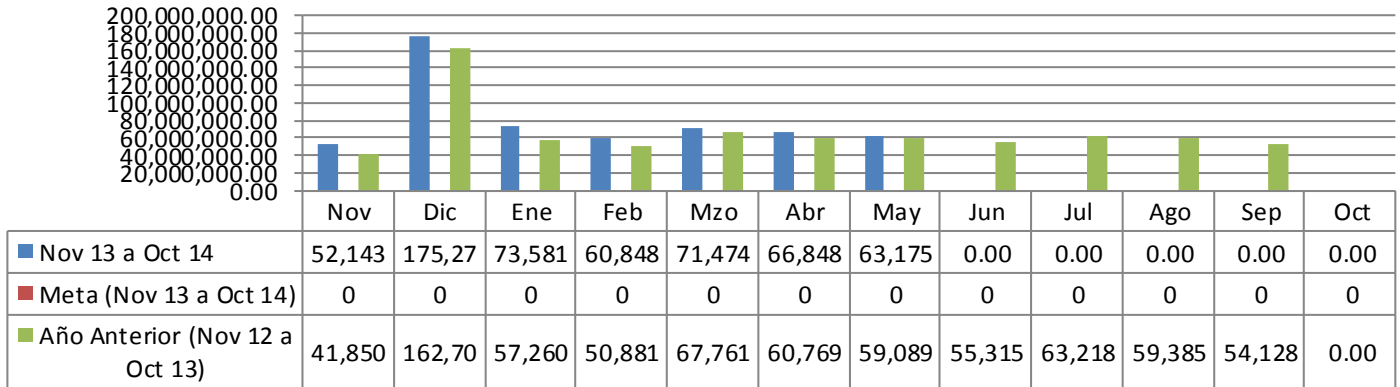
	Nov	Dic	Ene	Feb	Mzo	Abr	May	Jun	Jul	Ago	Sep	Oct
■ Nov 13 a Oct 14	123,461,270	166,262,142	149,787,100	136,815,000	0.00	0.00	0.00	0.00	0.00	0.00	1.00	0.00
■ Meta (Nov 13 a Oct 14)	0	0	0	0	0	0	0	0	0	0	0	0
■ Año Anterior (Nov 12 a Oct 13)	85,982,260	135,334,120	145,312,100	132,949,135	129,788,117	83,100	0.00	0.00	0.00	0.00	1.00	0.00

GASTO CORRIENTE MILES DE PESOS (\$)

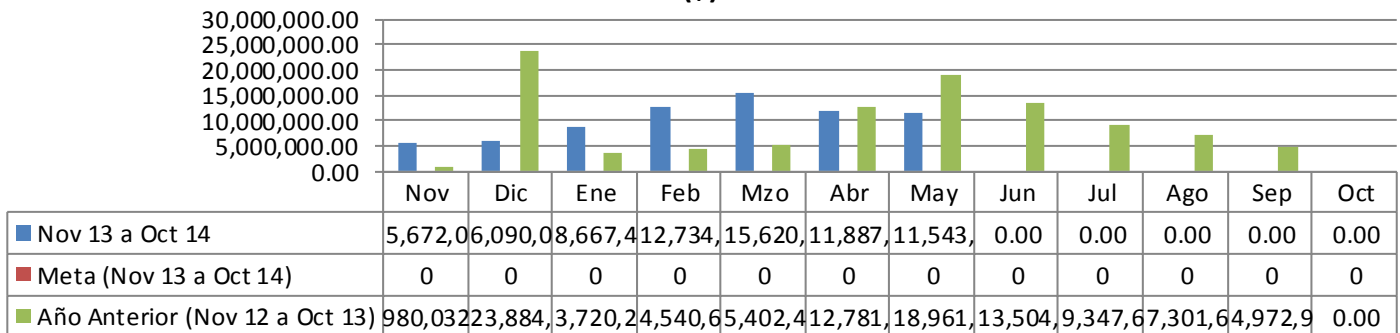


	Nov	Dic	Ene	Feb	Mzo	Abr	May	Jun	Jul	Ago	Sep	Oct
■ Nov 13 a Oct 14	86,475,202	115,427,107	124,643,117	110,835,000	0.00	0.00	0.00	0.00	0.00	0.00	0.00	0.00
■ Meta (Nov 13 a Oct 14)	0	0	0	0	0	0	0	0	0	0	0	0
■ Año Anterior (Nov 12 a Oct 13)	46,681,248	289,028,869	103,385,953	109,670,103	92,056,948	85,786,228	0.00	0.00	0.00	0.00	0.00	0.00

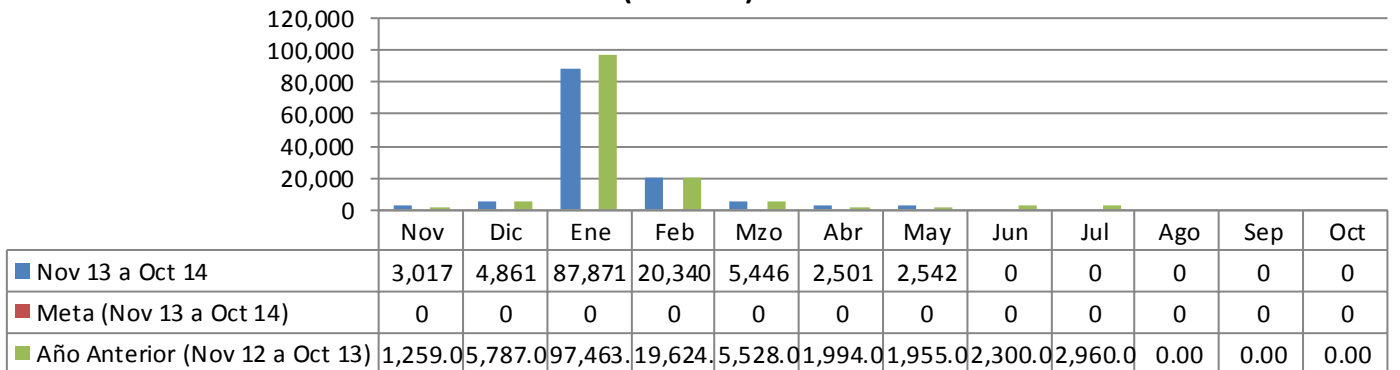
SERVICIOS PERSONALES
MILES DE PESOS (\$)



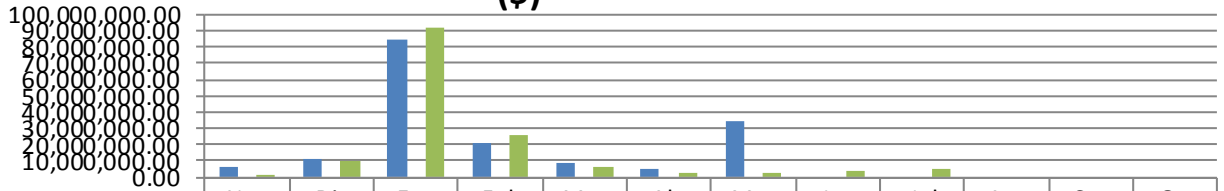
MATERIALES Y SUMINISTROS
(\$)



EXPEDIENTES CATASTRALES COBRADOS
(Número)

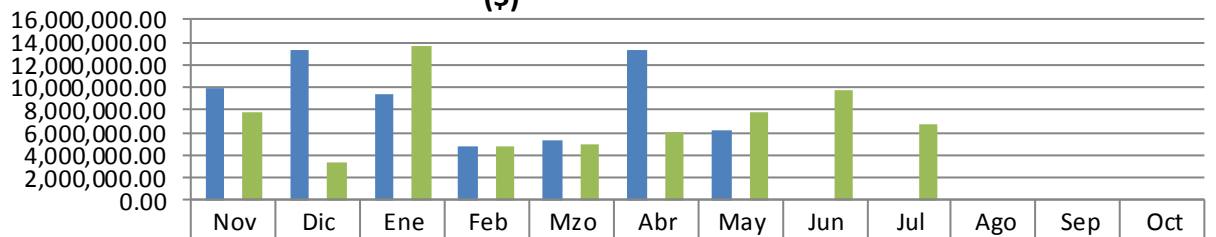


**INGRESO POR COBRO DEL IMPUESTO PREDIAL
 (\$)**



	Nov	Dic	Ene	Feb	Mzo	Abr	May	Jun	Jul	Ago	Sep	Oct
■ Nov 13 a Oct 14	6,801,910	730,847	71,145	21,060	8,227,648	57,134	145,000	0.00	0.00	0.00	0.00	0.00
■ Meta (Nov 13 a Oct 14)	0	0	0	0	0	0	0	0	0	0	0	0
■ Año Anterior (Nov 12 a Oct 13)	1,656,210	360,911	652,252	266,685	72,738	73,120	84,228	84,742	600	0.00	0.00	0.00

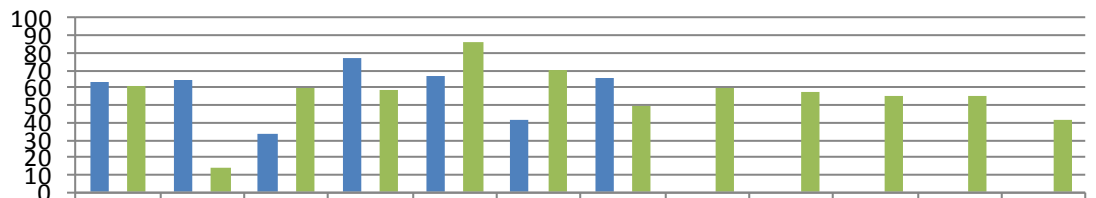
**INGRESOS POR COBRO DE ISAI
 (\$)**



	Nov	Dic	Ene	Feb	Mzo	Abr	May	Jun	Jul	Ago	Sep	Oct
■ Nov 13 a Oct 14	9,932,513	395,945	9,147	727,153	339,813	333,617	2,900	0.00	0.00	0.00	0.00	0.00
■ Meta (Nov 13 a Oct 14)	0	0	0	0	0	0	0	0	0	0	0	0
■ Año Anterior (Nov 12 a Oct 13)	7,889,834	306,313	738,470	2,250	22,960	71,677	887,999	781,568	800	0.00	0.00	0.00

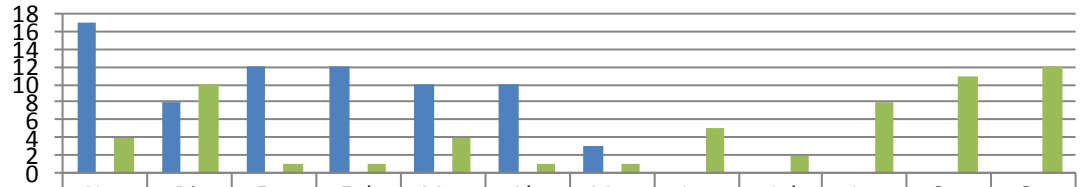
IV. SECRETARÍA DE DESARROLLO URBANO Y OBRAS PÚBLICAS

**DIRECCIÓN DE PERMISOS DE CONSTRUCCIÓN Y USOS DEL SUELO
 (Casa Habitación) (Licencias)**



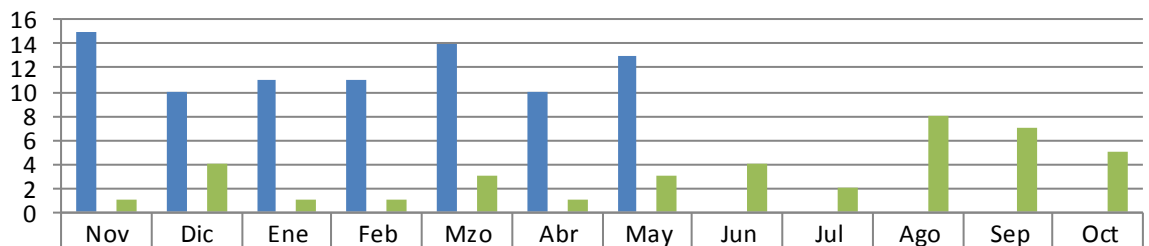
	Nov	Dic	Ene	Feb	Mzo	Abr	May	Jun	Jul	Ago	Sep	Oct
■ Nov 13 a Oct 14	63	64	33	77	67	42	66	0	0	0	0	0
■ Meta (Nov 13 a Oct 14)	0	0	0	0	0	0	0	0	0	0	0	0
■ Año Anterior (Nov 12 a Oct 13)	61.00	14.00	60.00	59.00	86.00	70.00	50.00	60.00	57.00	55.00	55.00	41.00

DIRECCIÓN DE PERMISOS DE CONSTRUCCIÓN Y USOS DEL SUELO
Licencias de Construcción (Negocios y Empresas) (Licencias)



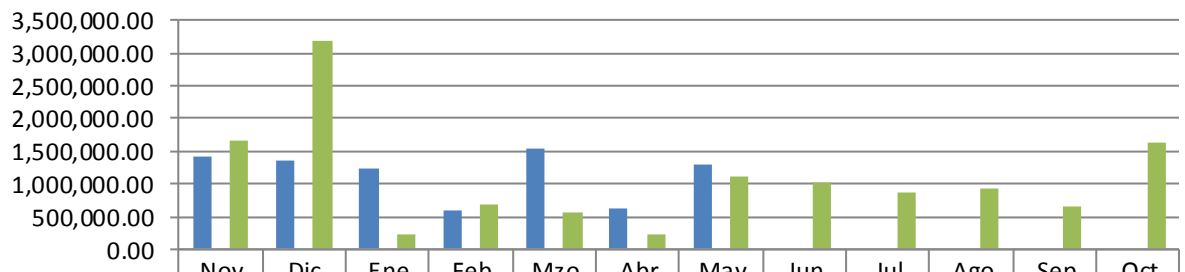
■ Nov 13 a Oct 14	17	8	12	12	10	10	3	0	0	0	0	0
■ Meta (Nov 13 a Oct 14)	0	0	0	0	0	0	0	0	0	0	0	0
■ Año Anterior (Nov 12 a Oct 13)	4.00	10.00	1.00	1.00	4.00	1.00	1.00	5.00	2.00	8.00	11.00	12.00

DIRECCIÓN DE PERMISOS DE CONSTRUCCIÓN Y USOS DEL SUELO
Licencias de Uso de Suelo (Licencias)



■ Nov 13 a Oct 14	15	10	11	11	14	10	13	0	0	0	0	0
■ Meta (Nov 13 a Oct 14)	0	0	0	0	0	0	0	0	0	0	0	0
■ Año Anterior (Nov 12 a Oct 13)	1.00	4.00	1.00	1.00	3.00	1.00	3.00	4.00	2.00	8.00	7.00	5.00

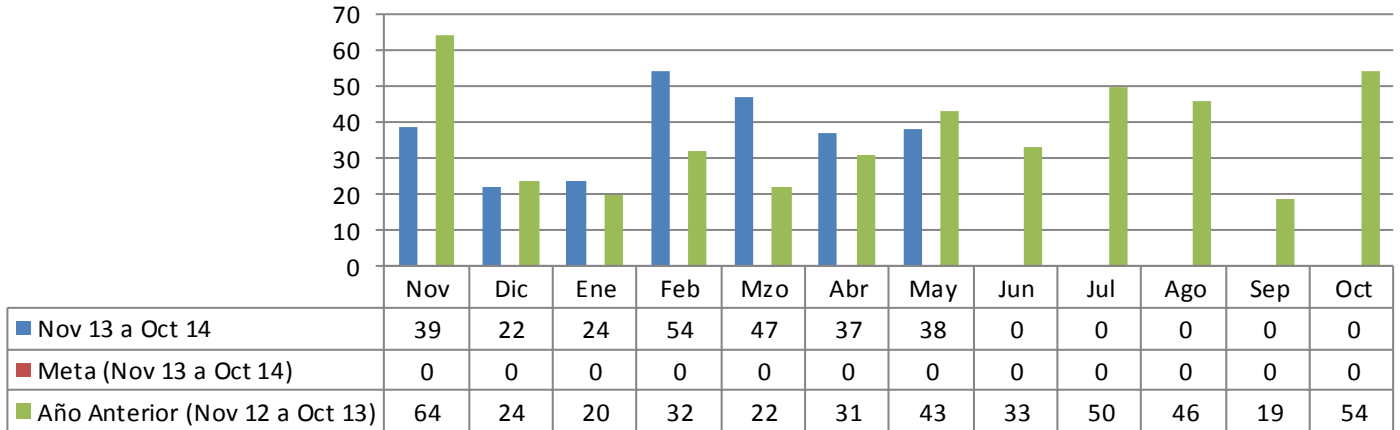
DIRECCIÓN DE PERMISOS DE CONSTRUCCIÓN Y USOS DEL SUELO
Total de Ingresos Percibidos (\$)



■ Nov 13 a Oct 14	1,422,513	1,359,512	1,240,060	603,621	1,542,662	29,596	1,288,221	0.00	0.00	0.00	0.00	0.00
■ Meta (Nov 13 a Oct 14)	0	0	0	0	0	0	0	0	0	0	0	0
■ Año Anterior (Nov 12 a Oct 13)	1,646,431	3,193,824	242,749	589,273	52,244	23,354	1,106,211	1,011,187	74,560	35,668	49,639	1,626,391

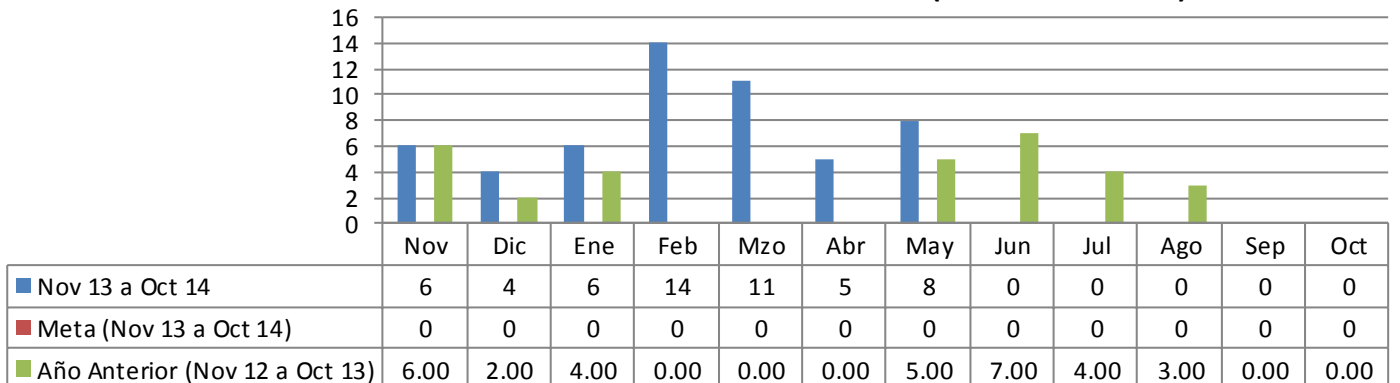
DIRECCIÓN DE ECOLOGÍA

Visita Técnica de Control Ambiental por Denuncia Recibida



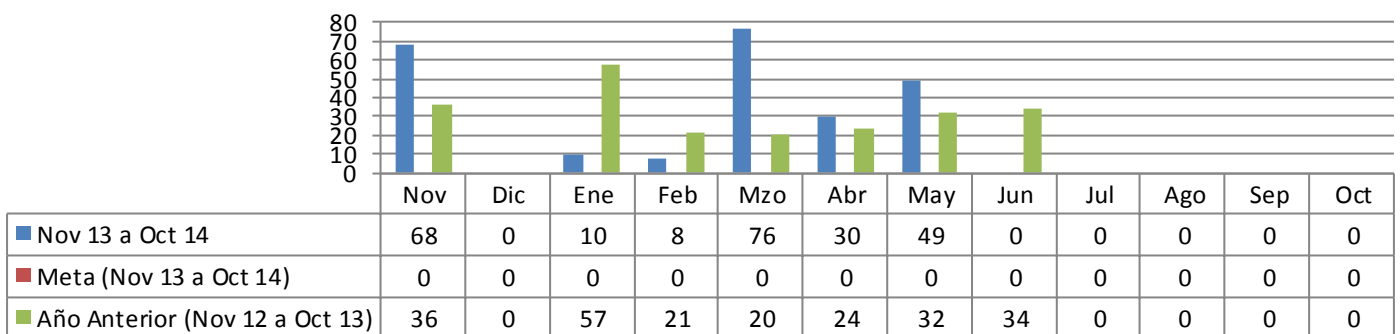
DIRECCIÓN DE ECOLOGÍA

Dictámenes Técnicos Realizados de Control Ambiental (Dictámen Técnico)

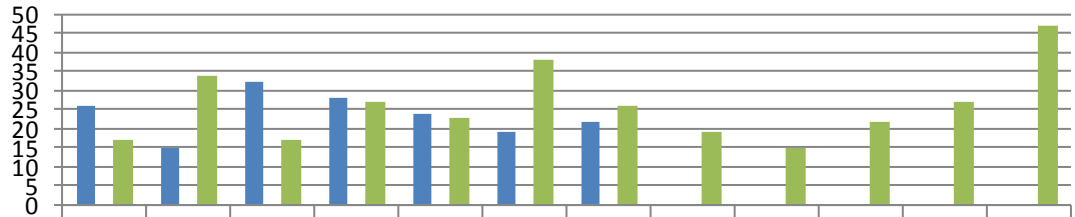


DIRECCIÓN DE ECOLOGÍA

Conferencias sobre Temas Ambientales en Planteles Educativos y C.E.A)

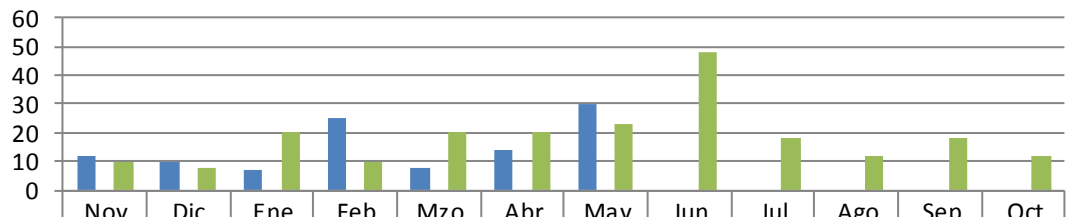


DIRECCIÓN DE ECOLOGÍA
Solicitudes de Tala en domicilios particulares



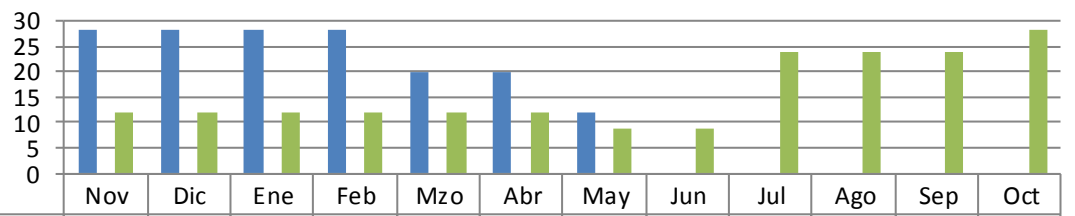
	Nov	Dic	Ene	Feb	Mzo	Abr	May	Jun	Jul	Ago	Sep	Oct
■ Nov 13 a Oct 14	26	15	32	28	24	19	22	0	0	0	0	0
■ Meta (Nov 13 a Oct 14)	0	0	0	0	0	0	0	0	0	0	0	0
■ Año Anterior (Nov 12 a Oct 13)	17.00	34.00	17.00	27.00	23.00	38.00	26.00	19.00	15.00	22.00	27.00	47.00

DIRECCIÓN DE CONSTRUCCIÓN Y PROYECTOS DE INVERSIÓN
Elaboración de Catálogos



	Nov	Dic	Ene	Feb	Mzo	Abr	May	Jun	Jul	Ago	Sep	Oct
■ Nov 13 a Oct 14	12	10	7	25	8	14	30	0	0	0	0	0
■ Meta (Nov 13 a Oct 14)	0	0	0	0	0	0	0	0	0	0	0	0
■ Año Anterior (Nov 12 a Oct 13)	10.00	8.00	20.00	10.00	20.00	20.00	23.00	48.00	18.00	12.00	18.00	12.00

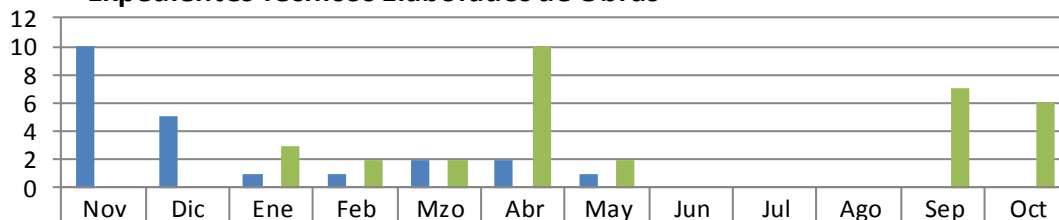
DIRECCIÓN DE CONSTRUCCIÓN Y PROYECTOS DE INVERSIÓN
Supervisión de Obra (Número)



	Nov	Dic	Ene	Feb	Mzo	Abr	May	Jun	Jul	Ago	Sep	Oct
■ Nov 13 a Oct 14	28	28	28	28	20	20	12	0	0	0	0	0
■ Meta (Nov 13 a Oct 14)	0	0	0	0	0	0	0	0	0	0	0	0
■ Año Anterior (Nov 12 a Oct 13)	12	12	12	12	12	12	9	9	24	24	24	28

DIRECCIÓN DE ESTIMACIONES, COSTOS Y CONTRATOS

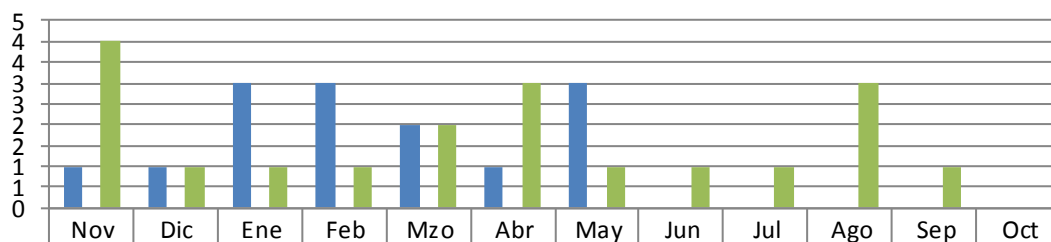
Expedientes Técnicos Elaborados de Obras



	Nov	Dic	Ene	Feb	Mzo	Abr	May	Jun	Jul	Ago	Sep	Oct
■ Nov 13 a Oct 14	10	5	1	1	2	2	1	0	0	0	0	0
■ Meta (Nov 13 a Oct 14)	0	0	0	0	0	0	0	0	0	0	0	0
■ Año Anterior (Nov 12 a Oct 13)	0	0	3	2	2	10	2	0	0	0	7	6

DIRECCIÓN DE ESTIMACIONES, COSTOS Y CONTRATOS

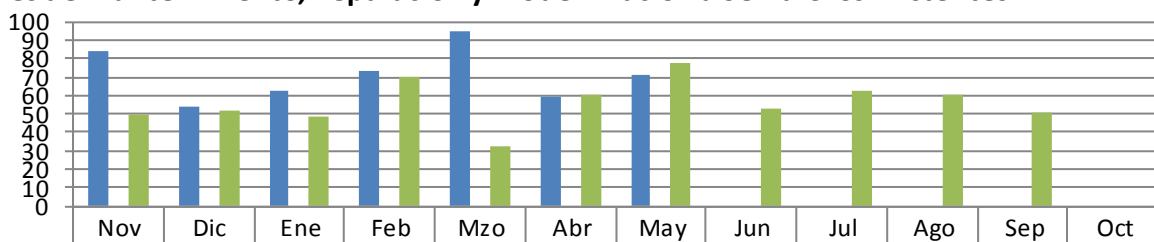
Elaboración de Actas Entrega-Recepción



	Nov	Dic	Ene	Feb	Mzo	Abr	May	Jun	Jul	Ago	Sep	Oct
■ Nov 13 a Oct 14	1	1	3	3	2	1	3	0	0	0	0	0
■ Meta (Nov 13 a Oct 14)	0	0	0	0	0	0	0	0	0	0	0	0
■ Año Anterior (Nov 12 a Oct 13)	4	1	1	1	2	3	1	1	1	3	1	0

DIRECCIÓN DE INGENIERÍA VIAL

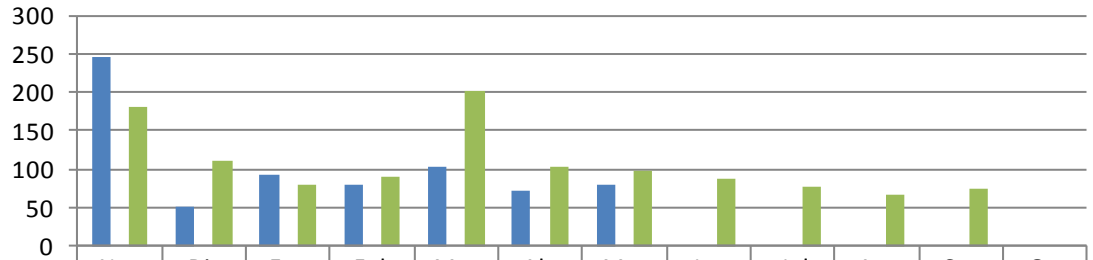
Acciones de Mantenimiento, Reparación y Modernización a Semáforos Existentes



	Nov	Dic	Ene	Feb	Mzo	Abr	May	Jun	Jul	Ago	Sep	Oct
■ Nov 13 a Oct 14	84	54	62	73	95	59	71	0	0	0	0	0
■ Meta (Nov 13 a Oct 14)	0	0	0	0	0	0	0	0	0	0	0	0
■ Año Anterior (Nov 12 a Oct 13)	50	52	49	70	32	60	78	53	63	60	51	0

DIRECCIÓN DE INGENIERÍA VIAL

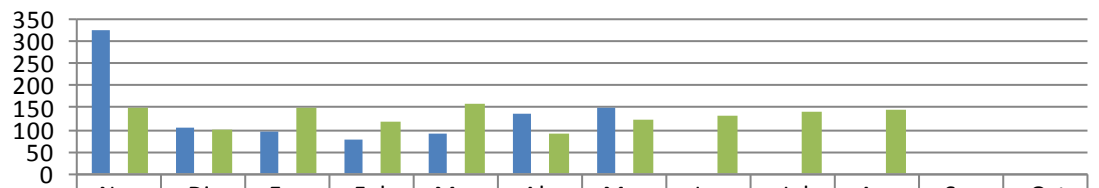
Rehabilitación y Limpieza de Señalamiento Vertical (Piezas)



	Nov	Dic	Ene	Feb	Mzo	Abr	May	Jun	Jul	Ago	Sep	Oct
■ Nov 13 a Oct 14	246	51	92	81	103	73	80	0	0	0	0	0
■ Meta (Nov 13 a Oct 14)	0	0	0	0	0	0	0	0	0	0	0	0
■ Año Anterior (Nov 12 a Oct 13)	180	110	80	90	202	102	98	87	76	68	74	0

DIRECCIÓN DE INGENIERÍA VIAL

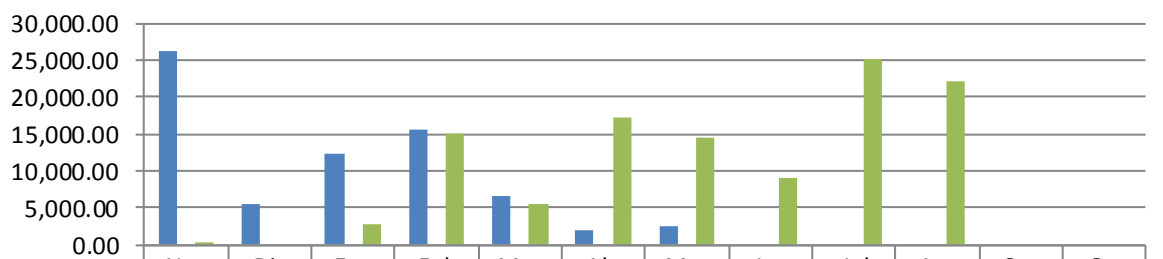
Instalación de Señalamiento Vertical (Piezas)



	Nov	Dic	Ene	Feb	Mzo	Abr	May	Jun	Jul	Ago	Sep	Oct
■ Nov 13 a Oct 14	326	104	96	78	93	135	150	0	0	0	0	0
■ Meta (Nov 13 a Oct 14)	0	0	0	0	0	0	0	0	0	0	0	0
■ Año Anterior (Nov 12 a Oct 13)	150	100	150	120	158	89	123	131	142	144	0	0

DIRECCIÓN DE INGENIERÍA VIAL

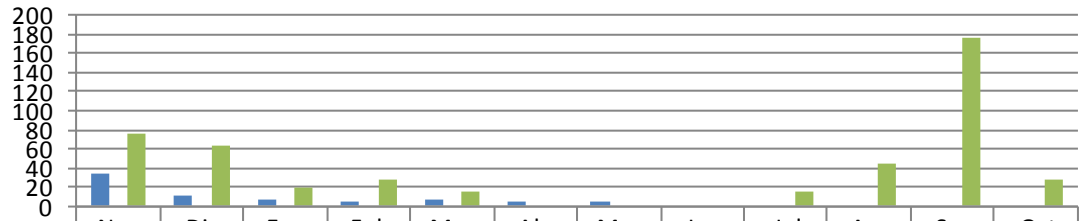
Señalamiento Horizontal (Metros Lineales)



	Nov	Dic	Ene	Feb	Mzo	Abr	May	Jun	Jul	Ago	Sep	Oct
■ Nov 13 a Oct 14	26,246.5	5,514.0	12,329.1	15,551.6	7,706.0	1,850.0	2,510.0	0.00	0.00	0.00	0.00	0.00
■ Meta (Nov 13 a Oct 14)	0	0	0	0	0	0	0	0	0	0	0	0
■ Año Anterior (Nov 12 a Oct 13)	300.00	0.00	2,712.0	15,025.5	5,510.0	17,133.4	14,542.8	8,927.0	25,177.2	22,196.0	0.00	0.00

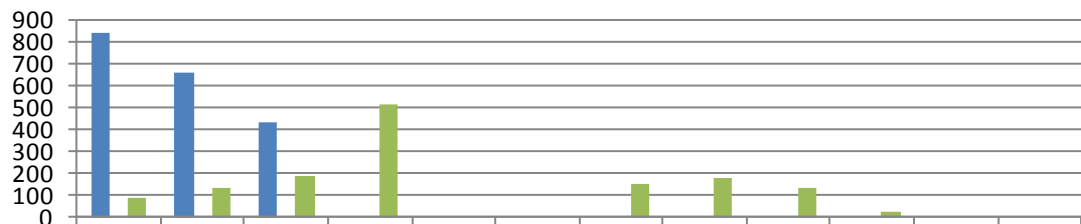
V. SECRETARÍA DE BIENESTAR SOCIAL Y DESARROLLO COMUNITARIO

DIRECCIÓN DE POLÍTICAS Y PROGRAMAS SOCIALES
Programa de Subsidio al Adulto Mayor (Adultos Beneficiados)



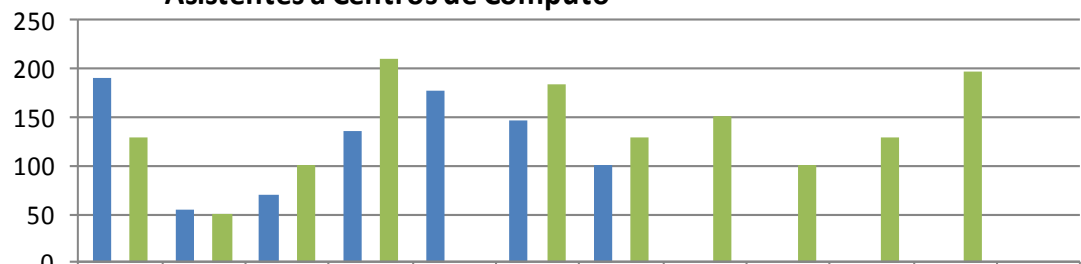
	Nov	Dic	Ene	Feb	Mzo	Abr	May	Jun	Jul	Ago	Sep	Oct
■ Nov 13 a Oct 14	35	12	8	5	7	6	4	0	0	0	0	0
■ Meta (Nov 13 a Oct 14)	0	0	0	0	0	0	0	0	0	0	0	0
■ Año Anterior (Nov 12 a Oct 13)	77	63	20	27	15	0	0	0	16	45	177	28

DIRECCIÓN DE EDUCACIÓN
Asistentes a Conferencias en Bibliotecas



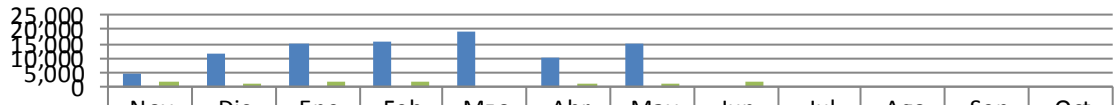
	Nov	Dic	Ene	Feb	Mzo	Abr	May	Jun	Jul	Ago	Sep	Oct
■ Nov 13 a Oct 14	833	652	431	0	0							
■ Meta (Nov 13 a Oct 14)	0	0	0	0	0	0	0	0	0	0	0	0
■ Año Anterior (Nov 12 a Oct 13)	84	128	182	515	0	0	149	178	130	25	0	0

DIRECCIÓN DE EDUCACIÓN
Asistentes a Centros de Cómputo



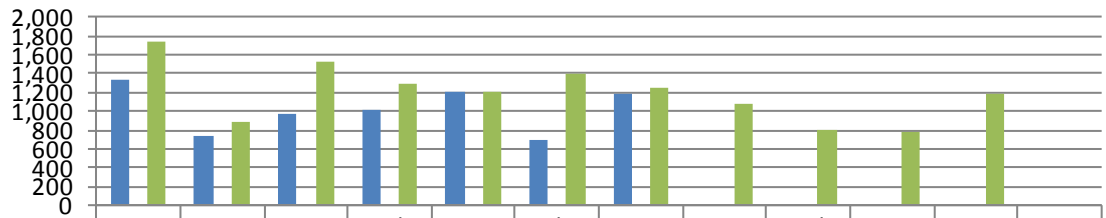
	Nov	Dic	Ene	Feb	Mzo	Abr	May	Jun	Jul	Ago	Sep	Oct
■ Nov 13 a Oct 14	191	54	70	135	178	146	100	0	0	0	0	0
■ Meta (Nov 13 a Oct 14)	0	0	0	0	0	0	0	0	0	0	0	0
■ Año Anterior (Nov 12 a Oct 13)	128.00	49.00	100.00	211.00	0.00	185.00	129.00	152.00	101.00	128.00	198.00	0.00

DIRECCIÓN DE EDUCACIÓN
Usuarios Atendidos en Bibliotecas



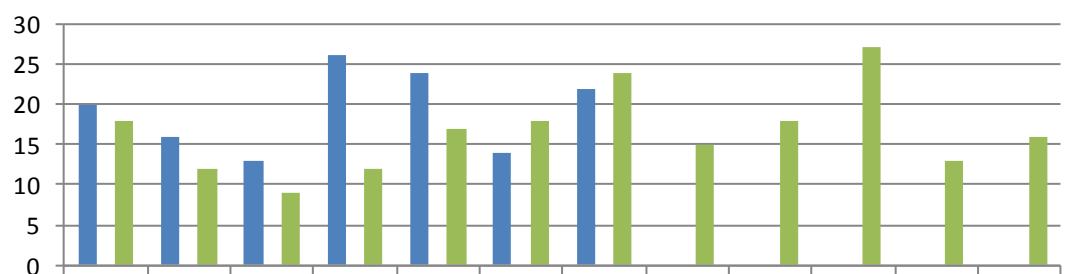
	Nov	Dic	Ene	Feb	Mzo	Abr	May	Jun	Jul	Ago	Sep	Oct
■ Nov 13 a Oct 14	4,421	11,529	15,016	15,470	19,403	10,029	15,335	0	0	0	0	0
■ Meta (Nov 13 a Oct 14)	0	0	0	0	0	0	0	0	0	0	0	0
■ Año Anterior (Nov 12 a Oct 13)	1,992	1,166	1,595	1,887	0	1,144	1,028	1,813	0	0	0	0

DIRECCIÓN DE EDUCACIÓN
Asistentes al Programa "Círculo de Lectura"



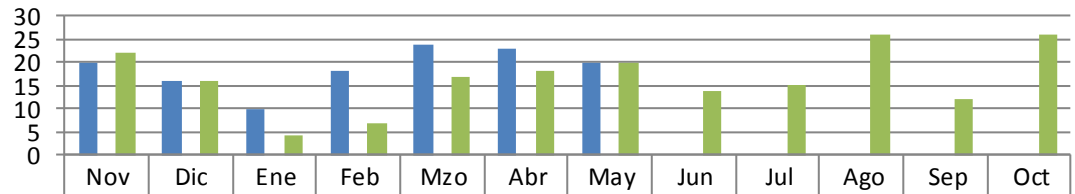
	Nov	Dic	Ene	Feb	Mzo	Abr	May	Jun	Jul	Ago	Sep	Oct
■ Nov 13 a Oct 14	1,346	729	976	1,008	1,215	692	1,192	0	0	0	0	0
■ Meta (Nov 13 a Oct 14)	0	0	0	0	0	0	0	0	0	0	0	0
■ Año Anterior (Nov 12 a Oct 13)	1,745	894	1,523	1,296	1,203	1,395	1,246	1,068	795	787	1,186	0.00

DIRECCIÓN DE SALUD PÚBLICA
Visitas de Inspección a los Vendedores de Alimentos en la Vía Pública



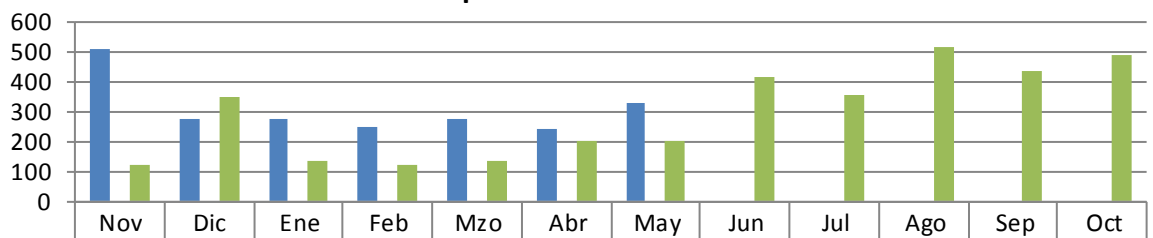
	Nov	Dic	Ene	Feb	Mzo	Abr	May	Jun	Jul	Ago	Sep	Oct
■ Nov 13 a Oct 14	20	16	13	26	24	14	22	0	0	0	0	0
■ Meta (Nov 13 a Oct 14)	0	0	0	0	0	0	0	0	0	0	0	0
■ Año Anterior (Nov 12 a Oct 13)	18	12	9	12	17	18	24	15	18	27	13	16

DIRECCIÓN DE SALUD PÚBLICA
Vistos Buenos de Salud



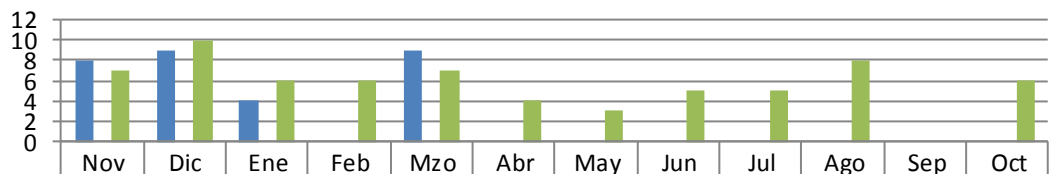
	Nov	Dic	Ene	Feb	Mzo	Abr	May	Jun	Jul	Ago	Sep	Oct
■ Nov 13 a Oct 14	20	16	10	18	24	23	20	0	0	0	0	0
■ Meta (Nov 13 a Oct 14)	0	0	0	0	0	0	0	0	0	0	0	0
■ Año Anterior (Nov 12 a Oct 13)	22.00	16.00	4.00	7.00	17.00	18.00	20.00	14.00	15.00	26.00	12.00	26.00

DIRECCIÓN DE SALUD PÚBLICA
Perros Capturados



	Nov	Dic	Ene	Feb	Mzo	Abr	May	Jun	Jul	Ago	Sep	Oct
■ Nov 13 a Oct 14	510	274	271	247	272	240	329	0	0	0	0	0
■ Meta (Nov 13 a Oct 14)	0	0	0	0	0	0	0	0	0	0	0	0
■ Año Anterior (Nov 12 a Oct 13)	122.00	345.00	132.00	118.00	137.00	202.00	199.00	417.00	354.00	513.00	434.00	490.00

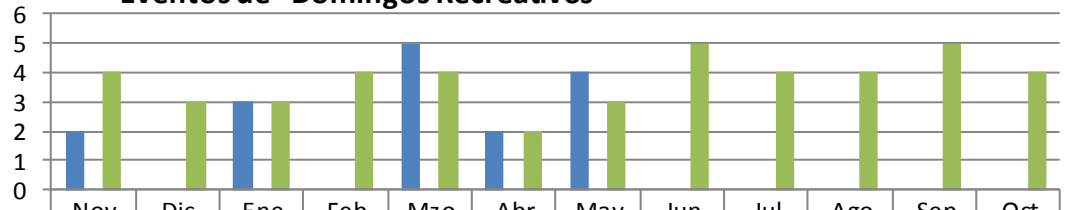
DIRECCIÓN DE CULTURA
Eventos Orquesta Municipal



	Nov	Dic	Ene	Feb	Mzo	Abr	May	Jun	Jul	Ago	Sep	Oct
■ Nov 13 a Oct 14	8	9	4	0	9	0	0	0	0	0	0	0
■ Meta (Nov 13 a Oct 14)	0	0	0	0	0	0	0	0	0	0	0	0
■ Año Anterior (Nov 12 a Oct 13)	7.00	10.00	6.00	6.00	7.00	4.00	3.00	5.00	5.00	8.00	0.00	6.00

DIRECCIÓN DE CULTURA

Eventos de "Domingos Recreativos"

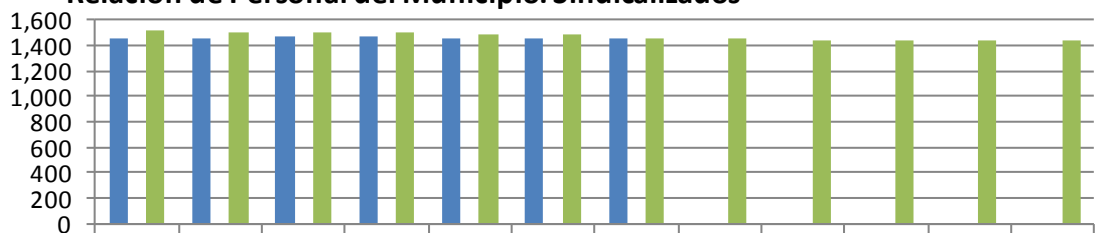


	Nov	Dic	Ene	Feb	Mzo	Abr	May	Jun	Jul	Ago	Sep	Oct
■ Nov 13 a Oct 14	2	0	3	0	5	2	4	0	0	0	0	0
■ Meta (Nov 13 a Oct 14)	0	0	0	0	0	0	0	0	0	0	0	0
■ Año Anterior (Nov 12 a Oct 13)	4.00	3.00	3.00	4.00	4.00	2.00	3.00	5.00	4.00	4.00	5.00	4.00

VI. SECRETARÍA DE ADMINISTRACIÓN

DIRECCIÓN DE PRESTACIONES Y RELACIONES LABORALES

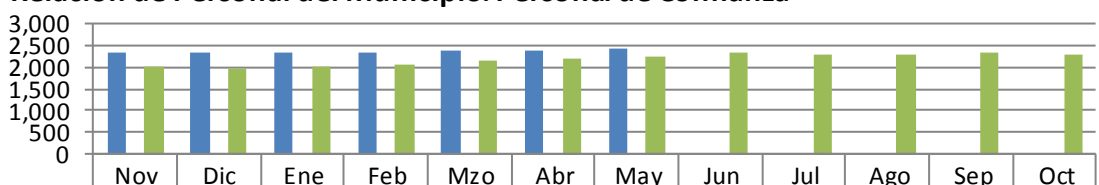
Relación de Personal del Municipio: Sindicalizados



	Nov	Dic	Ene	Feb	Mzo	Abr	May	Jun	Jul	Ago	Sep	Oct
■ Nov 13 a Oct 14	1,456	1,459	1,473	1,480	1,463	1,461	1,460	0	0	0	0	0
■ Meta (Nov 13 a Oct 14)	0	0	0	0	0	0	0	0	0	0	0	0
■ Año Anterior (Nov 12 a Oct 13)	1,520	1,502	1,503	1,498	1,497	1,496	1,457	1,455	1,446	1,445	1,444	1,442

DIRECCIÓN DE PRESTACIONES Y RELACIONES LABORALES

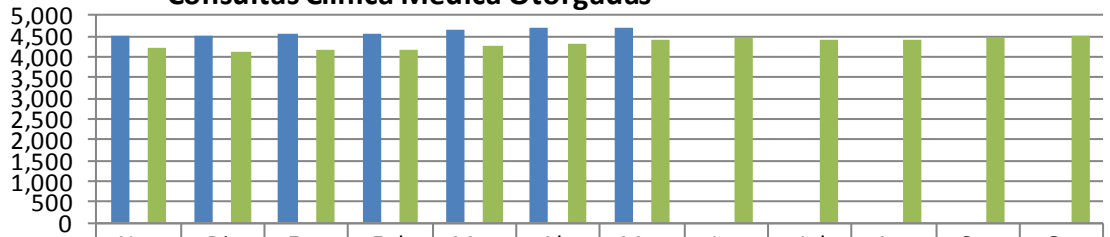
Relación de Personal del Municipio: Personal de Confianza



	Nov	Dic	Ene	Feb	Mzo	Abr	May	Jun	Jul	Ago	Sep	Oct
■ Nov 13 a Oct 14	2,321	2,314	2,328	2,314	2,389	2,401	2,404	0	0	0	0	0
■ Meta (Nov 13 a Oct 14)	0	0	0	0	0	0	0	0	0	0	0	0
■ Año Anterior (Nov 12 a Oct 13)	1,990	1,970	1,993	2,048	2,137	2,198	2,260	2,331	2,283	2,272	2,312	2,305

DIRECCIÓN DE PRESTACIONES Y RELACIONES LABORALES

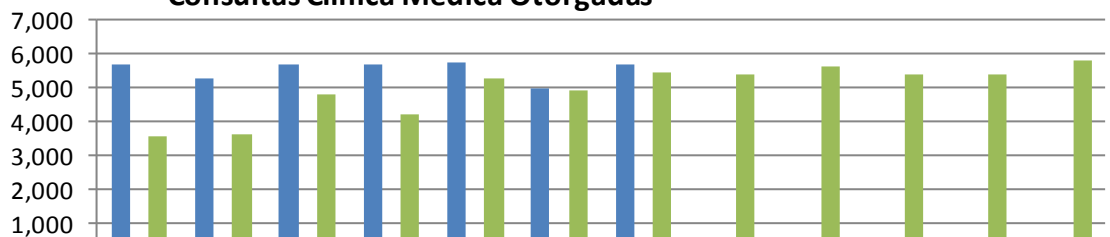
Consultas Clínica Médica Otorgadas



	Nov	Dic	Ene	Feb	Mzo	Abr	May	Jun	Jul	Ago	Sep	Oct
■ Nov 13 a Oct 14	4,511	4,532	4,554	4,555	4,650	4,717	4,723	0	0	0	0	0
■ Meta (Nov 13 a Oct 14)	0	0	0	0	0	0	0	0	0	0	0	0
■ Año Anterior (Nov 12 a Oct 13)	4,203	4,139	4,154	4,196	4,281	4,339	4,406	4,480	4,429	4,434	4,474	4,488

COORDINACIÓN GENERAL DE LA CLÍNICA MÉDICA

Consultas Clínica Médica Otorgadas



	Nov	Dic	Ene	Feb	Mzo	Abr	May	Jun	Jul	Ago	Sep	Oct
■ Nov 13 a Oct 14	5,699	5,309	5,674	5,719	5,763	4,970	5,714	0	0	0	0	0
■ Meta (Nov 13 a Oct 14)	0	0	0	0	0	0	0	0	0	0	0	0
■ Año Anterior (Nov 12 a Oct 13)	3,578	3,663	4,802	4,241	5,296	4,905	5,436	5,410	5,632	5,402	5,393	5,820

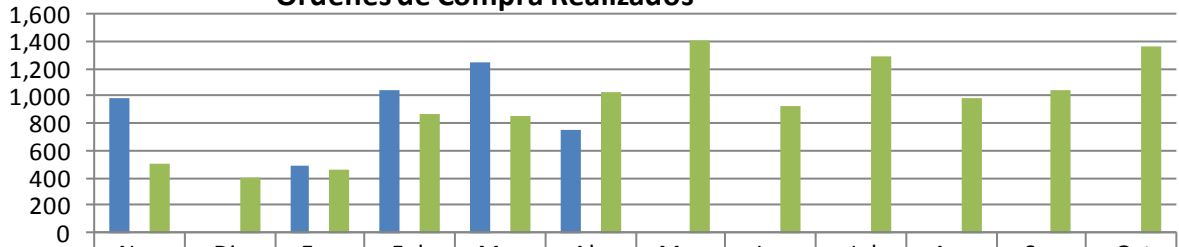
COORDINACIÓN GENERAL DE LA CLÍNICA MÉDICA

Incapacidades de Personal (Número)



	Nov	Dic	Ene	Feb	Mzo	Abr	May	Jun	Jul	Ago	Sep	Oct
■ Nov 13 a Oct 14	446	336	439	435	504	415	0	0	0	0	0	0
■ Meta (Nov 13 a Oct 14)	0	0	0	0	0	0	0	0	0	0	0	0
■ Año Anterior (Nov 12 a Oct 13)	320.00	331.00	364.00	358.00	386.00	428.00	421.00	448.00	594.00	522.00	467.00	547.00

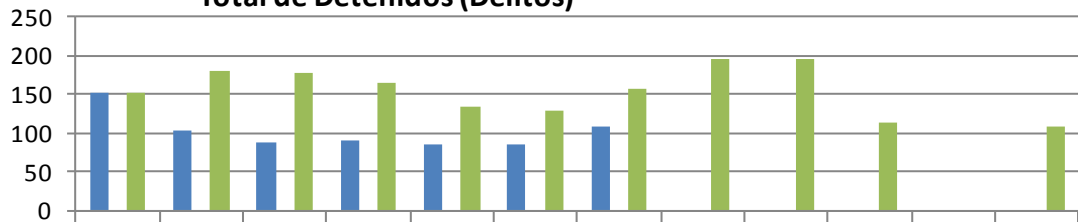
DIRECCIÓN DE ADQUISICIONES
Órdenes de Compra Realizados



	Nov	Dic	Ene	Feb	Mzo	Abr	May	Jun	Jul	Ago	Sep	Oct
■ Nov 13 a Oct 14	979	0	490	1,049	1,242	757	0	0	0	0	0	0
■ Meta (Nov 13 a Oct 14)	0	0	0	0	0	0	0	0	0	0	0	0
■ Año Anterior (Nov 12 a Oct 13)	498.00	395.00	467.00	863.00	857.00	1,022.	1,413.	928.00	1,289.	984.00	1,046.	1,362.

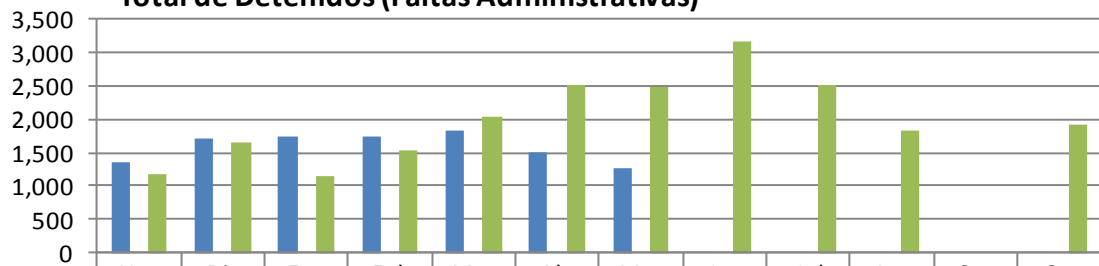
VII. SECRETARÍA DE SEGURIDAD PÚBLICA

DIRECCIÓN DE POLICÍA
Total de Detenidos (Delitos)



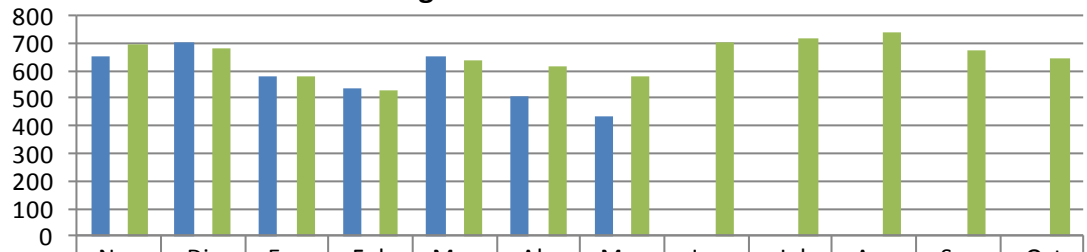
	Nov	Dic	Ene	Feb	Mzo	Abr	May	Jun	Jul	Ago	Sep	Oct
■ Nov 13 a Oct 14	153	104	87	89	86	85	107	0	0	0	0	0
■ Meta (Nov 13 a Oct 14)	0	0	0	0	0	0	0	0	0	0	0	0
■ Año Anterior (Nov 12 a Oct 13)	153	179	177	165	134	129	156	196	195	113	0	108

DIRECCIÓN DE POLICÍA
Total de Detenidos (Faltas Administrativas)



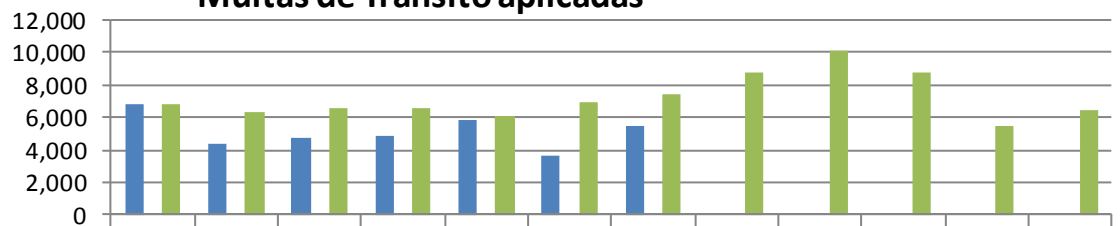
	Nov	Dic	Ene	Feb	Mzo	Abr	May	Jun	Jul	Ago	Sep	Oct
■ Nov 13 a Oct 14	1,346	1,719	1,751	1,750	1,818	1,493	1,278	0	0	0	0	0
■ Meta (Nov 13 a Oct 14)	0	0	0	0	0	0	0	0	0	0	0	0
■ Año Anterior (Nov 12 a Oct 13)	1,193	1,657	1,154	1,522	2,041	2,515	2,477	3,158	2,517	1,836	0	1,930

DIRECCIÓN DE TRÁNSITO
Accidentes Registrados



	Nov	Dic	Ene	Feb	Mzo	Abr	May	Jun	Jul	Ago	Sep	Oct
■ Nov 13 a Oct 14	649	706	583	534	654	508	433	0	0	0	0	0
■ Meta (Nov 13 a Oct 14)	0	0	0	0	0	0	0	0	0	0	0	0
■ Año Anterior (Nov 12 a Oct 13)	694	681	577	526	635	619	581	706	717	737	671	643

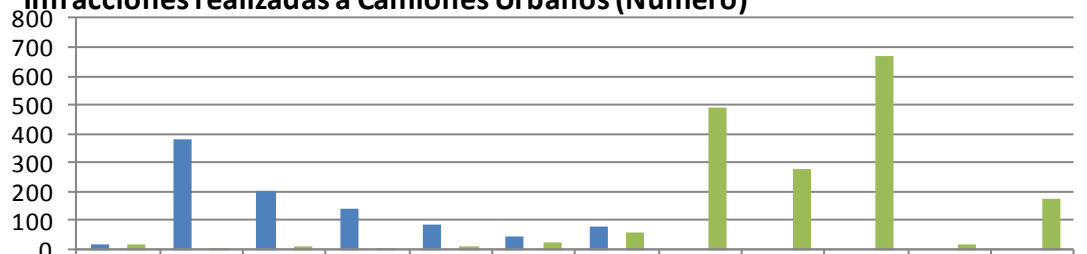
DIRECCIÓN DE TRÁNSITO
Multas de Tránsito aplicadas



	Nov	Dic	Ene	Feb	Mzo	Abr	May	Jun	Jul	Ago	Sep	Oct
■ Nov 13 a Oct 14	6,774	4,424	4,729	4,875	5,833	3,672	5,460	0	0	0	0	0
■ Meta (Nov 13 a Oct 14)	0	0	0	0	0	0	0	0	0	0	0	0
■ Año Anterior (Nov 12 a Oct 13)	6,774	6,296	6,578	6,550	6,128	6,875	7,403	8,792	10,082	8,819	5,468	6,429

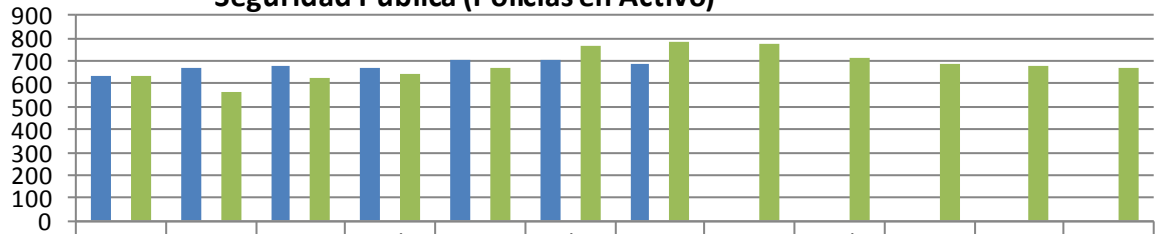
COORDINACIÓN DEL TRANSPORTE

Infracciones realizadas a Camiones Urbanos (Número)



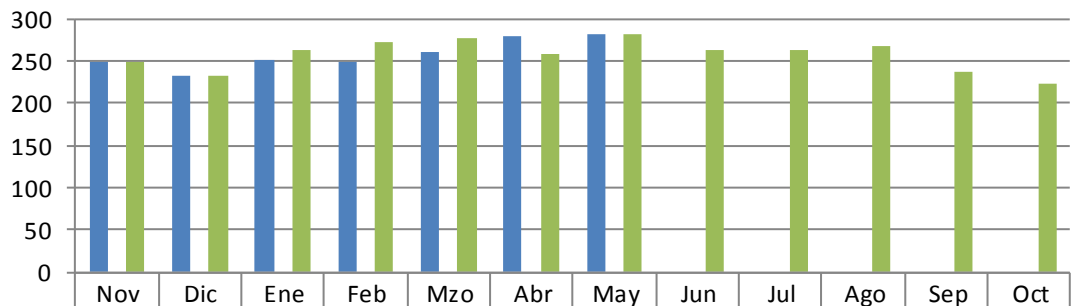
	Nov	Dic	Ene	Feb	Mzo	Abr	May	Jun	Jul	Ago	Sep	Oct
■ Nov 13 a Oct 14	15	381	203	144	87	43	82	0	0	0	0	0
■ Meta (Nov 13 a Oct 14)	0	0	0	0	0	0	0	0	0	0	0	0
■ Año Anterior (Nov 12 a Oct 13)	15	2	7	5	8	26	57	493	280	672	17	175

DIRECCIÓN ADMINISTRATIVA
Seguridad Pública (Policias en Activo)



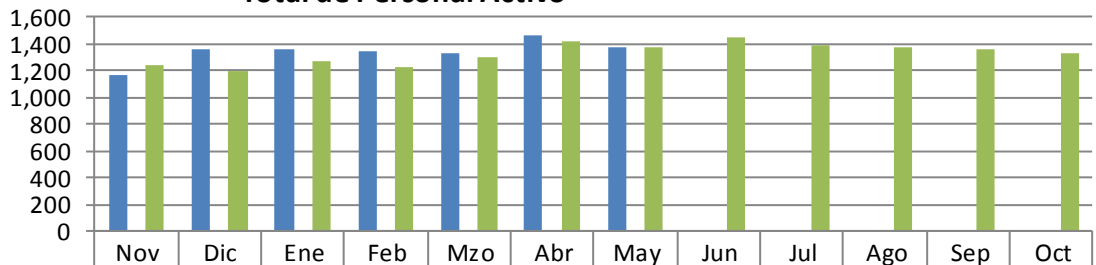
	Nov	Dic	Ene	Feb	Mzo	Abr	May	Jun	Jul	Ago	Sep	Oct
■ Nov 13 a Oct 14	639	674	676	668	706	704	692	0	0	0	0	0
■ Meta (Nov 13 a Oct 14)	0	0	0	0	0	0	0	0	0	0	0	0
■ Año Anterior (Nov 12 a Oct 13)	639	568	623	643	674	765	780	778	715	691	682	673

DIRECCIÓN ADMINISTRATIVA
Tránsito (Oficiales Activos)



	Nov	Dic	Ene	Feb	Mzo	Abr	May	Jun	Jul	Ago	Sep	Oct
■ Nov 13 a Oct 14	250	233	251	250	261	280	282	0	0	0	0	0
■ Meta (Nov 13 a Oct 14)	0	0	0	0	0	0	0	0	0	0	0	0
■ Año Anterior (Nov 12 a Oct 13)	250	232	264	273	277	259	283	264	263	267	237	224

DIRECCIÓN ADMINISTRATIVA
Total de Personal Activo

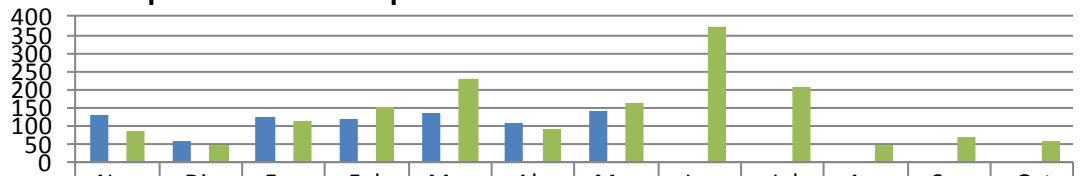


	Nov	Dic	Ene	Feb	Mzo	Abr	May	Jun	Jul	Ago	Sep	Oct
■ Nov 13 a Oct 14	1,170	1,355	1,363	1,345	1,327	1,466	1,382	0	0	0	0	0
■ Meta (Nov 13 a Oct 14)	0	0	0	0	0	0	0	0	0	0	0	0
■ Año Anterior (Nov 12 a Oct 13)	1,239	1,191	1,268	1,233	1,296	1,424	1,375	1,452	1,391	1,376	1,360	1,330

VIII. SECRETARÍA DE FOMENTO ECONÓMICO Y PRODUCTIVO

AGENCIA MUNICIPAL DEL EMPLEO

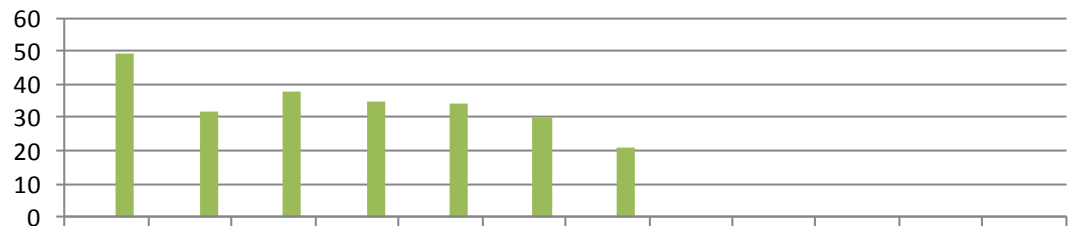
Empresas atendidas que ofertan vacantes



	Nov	Dic	Ene	Feb	Mzo	Abr	May	Jun	Jul	Ago	Sep	Oct
■ Nov 13 a Oct 14	130	56	124	117	135	109	139	0	0	0	0	0
■ Meta (Nov 13 a Oct 14)	0	0	0	0	0	0	0	0	0	0	0	0
■ Año Anterior (Nov 12 a Oct 13)	84	43	114	150	228	92	162	375	208	46	69	56

AGENCIA MUNICIPAL DEL EMPLEO

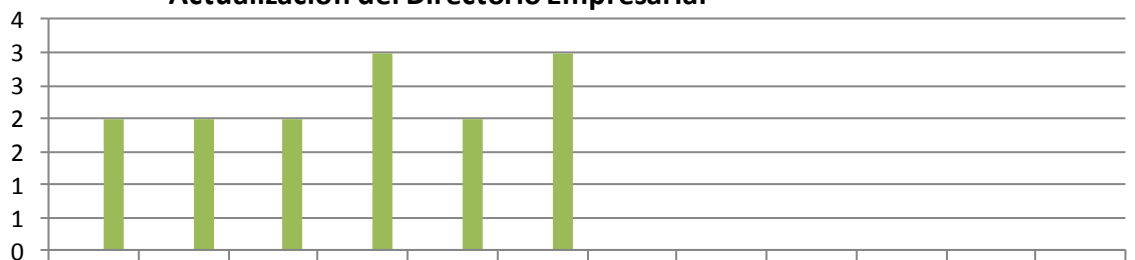
Asesorías a empresas y/o ciudadanos emprendedores



	Nov	Dic	Ene	Feb	Mzo	Abr	May	Jun	Jul	Ago	Sep	Oct
■ Nov 13 a Oct 14	0	0	0	0	0	0	0	0	0	0	0	0
■ Meta (Nov 13 a Oct 14)	0	0	0	0	0	0	0	0	0	0	0	0
■ Año Anterior (Nov 12 a Oct 13)	49	32	38	35	34	30	21	0	0	0	0	0

AGENCIA MUNICIPAL DEL EMPLEO

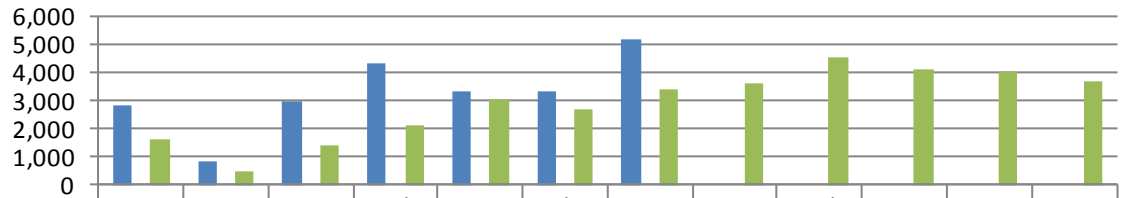
Actualización del Directorio Empresarial



	Nov	Dic	Ene	Feb	Mzo	Abr	May	Jun	Jul	Ago	Sep	Oct
■ Nov 13 a Oct 14	0	0	0	0	0	0	0	0	0	0	0	0
■ Meta (Nov 13 a Oct 14)	0	0	0	0	0	0	0	0	0	0	0	0
■ Año Anterior (Nov 12 a Oct 13)	2	2	2	3	2	3	0	0	0	0	0	0

AGENCIA MUNICIPAL DEL EMPLEO

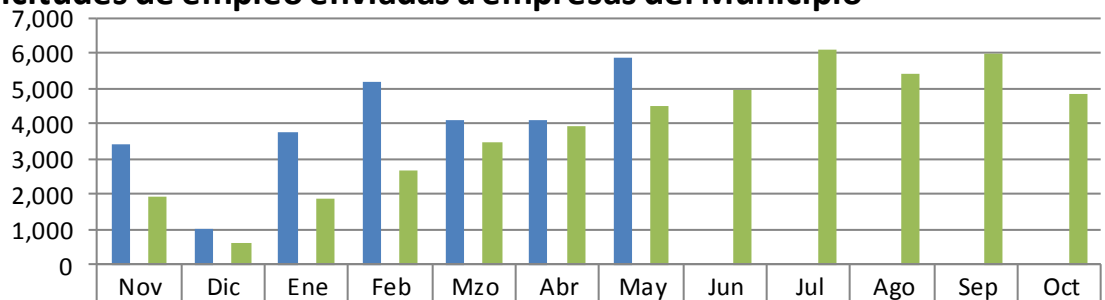
Solicitudes empleo recibidas en la bolsa de trabajo por medio de eventos municipales



	Nov	Dic	Ene	Feb	Mzo	Abr	May	Jun	Jul	Ago	Sep	Oct
■ Nov 13 a Oct 14	2,810	838	2,955	4,325	3,327	3,337	5,202	0	0	0	0	0
■ Meta (Nov 13 a Oct 14)	0	0	0	0	0	0	0	0	0	0	0	0
■ Año Anterior (Nov 12 a Oct 13)	1,590	506	1,372	2,134	3,007	2,668	3,404	3,643	4,505	4,089	4,071	3,690

AGENCIA MUNICIPAL DEL EMPLEO

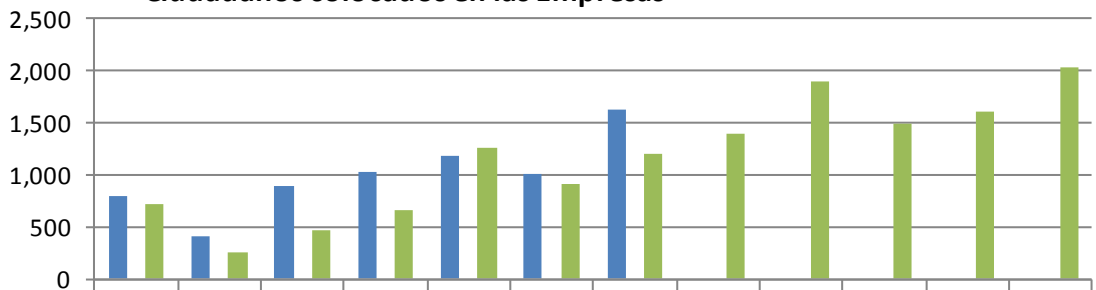
Solicitudes de empleo enviadas a empresas del Municipio



	Nov	Dic	Ene	Feb	Mzo	Abr	May	Jun	Jul	Ago	Sep	Oct
■ Nov 13 a Oct 14	3,433	1,051	3,789	5,183	4,084	4,084	5,889	0	0	0	0	0
■ Meta (Nov 13 a Oct 14)	0	0	0	0	0	0	0	0	0	0	0	0
■ Año Anterior (Nov 12 a Oct 13)	1,928	640	1,903	2,689	3,465	3,944	4,539	4,952	6,102	5,447	5,976	4,855

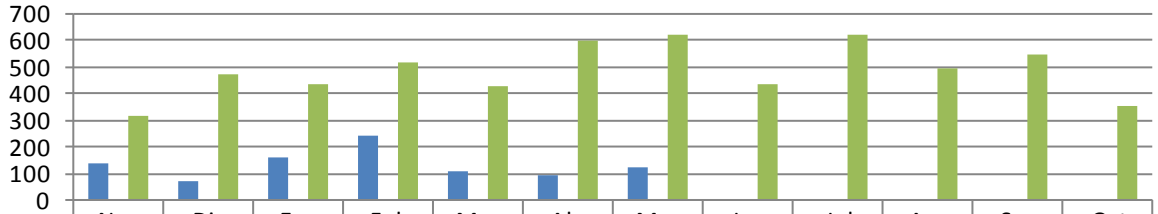
AGENCIA MUNICIPAL DEL EMPLEO

Ciudadanos colocados en las Empresas



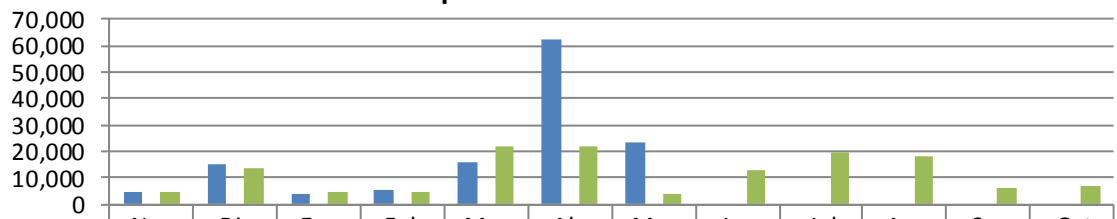
	Nov	Dic	Ene	Feb	Mzo	Abr	May	Jun	Jul	Ago	Sep	Oct
■ Nov 13 a Oct 14	795	404	902	1,026	1,177	1,006	1,627	0	0	0	0	0
■ Meta (Nov 13 a Oct 14)	0	0	0	0	0	0	0	0	0	0	0	0
■ Año Anterior (Nov 12 a Oct 13)	711	248	460	669	1,260	917	1,202	1,401	1,902	1,501	1,602	2,035

AGENCIA MUNICIPAL DEL EMPLEO
Ciudadanos capacitados buscadores de empleo



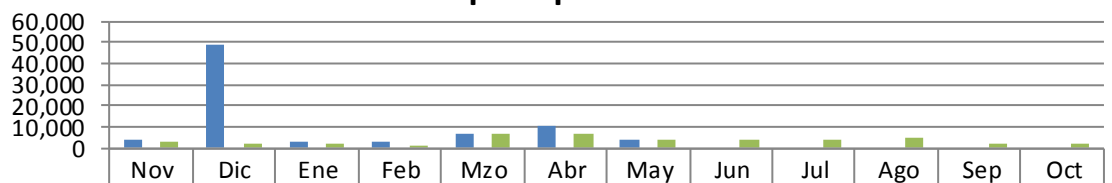
	Nov	Dic	Ene	Feb	Mzo	Abr	May	Jun	Jul	Ago	Sep	Oct
Nov 13 a Oct 14	134	70	159	242	110	96	124	0	0	0	0	0
Meta (Nov 13 a Oct 14)	0	0	0	0	0	0	0	0	0	0	0	0
Año Anterior (Nov 12 a Oct 13)	318	470	438	520	426	600	625	433	618	496	549	354

DIRECCIÓN DE PARQUES MUNICIPALES
Visitantes Parque Tolteca



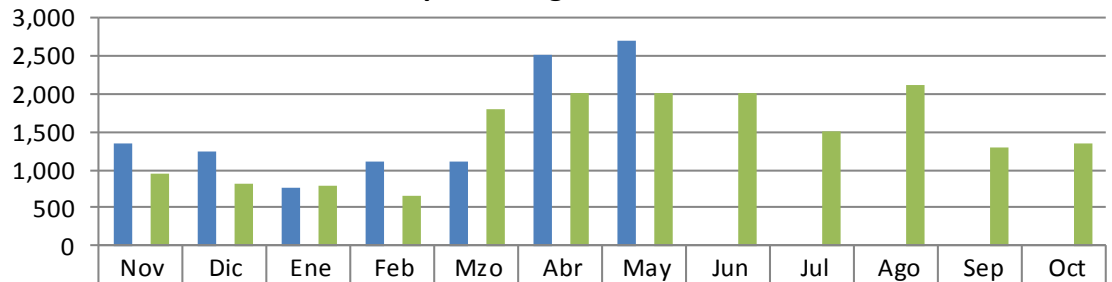
	Nov	Dic	Ene	Feb	Mzo	Abr	May	Jun	Jul	Ago	Sep	Oct
Nov 13 a Oct 14	4,501	15,206	3,572	5,738	15,896	62,512	23,329	0	0	0	0	0
Meta (Nov 13 a Oct 14)	0	0	0	0	0	0	0	0	0	0	0	0
Año Anterior (Nov 12 a Oct 13)	4,512	13,555	4,595	4,964	22,000	21,529	3,573	12,733	19,942	18,241	6,302	6,638

DIRECCIÓN DE PARQUES MUNICIPALES
Visitantes Parque Pipo



	Nov	Dic	Ene	Feb	Mzo	Abr	May	Jun	Jul	Ago	Sep	Oct
Nov 13 a Oct 14	3,972	48,409	2,707	2,729	6,372	10,398	3,745	0	0	0	0	0
Meta (Nov 13 a Oct 14)	0	0	0	0	0	0	0	0	0	0	0	0
Año Anterior (Nov 12 a Oct 13)	3,403	2,256	2,216	1,366	6,608	7,216	4,063	3,859	4,473	4,686	1,924	2,146

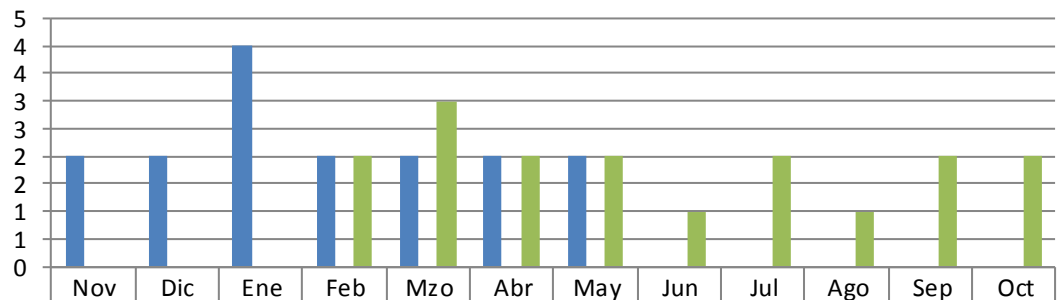
DIRECCIÓN DE PARQUES MUNICIPALES
Visitantes Parque Ecológico



	Nov	Dic	Ene	Feb	Mzo	Abr	May	Jun	Jul	Ago	Sep	Oct
■ Nov 13 a Oct 14	1,350	1,250	750	1,100	1,105	2,500	2,700	0	0	0	0	0
■ Meta (Nov 13 a Oct 14)	0	0	0	0	0	0	0	0	0	0	0	0
■ Año Anterior (Nov 12 a Oct 13)	950	820	800	650	1,800	2,000	2,000	2,000	1,500	2,100	1,300	1,350

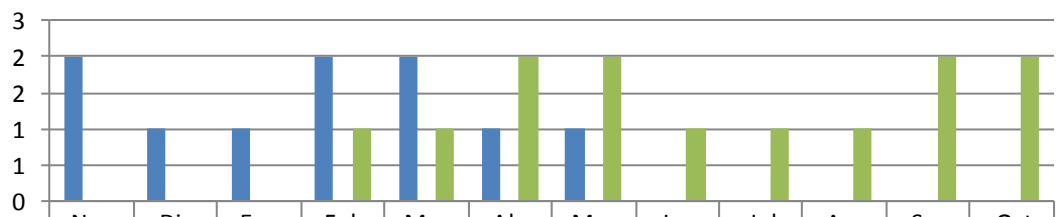
IX. SECRETARÍA DE CONTRALORÍA Y DEFENSA CIUDADANA

DIRECCIÓN DE NORMATIVIDAD Y MODERNIZACIÓN ADMINISTRATIVA
Actualización de los Manuales de Organización de las Unidades Administrativas



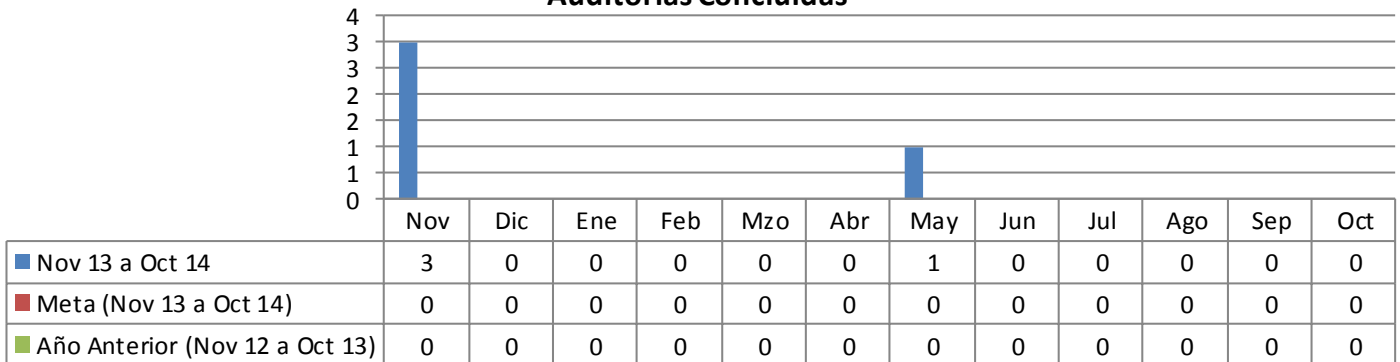
	Nov	Dic	Ene	Feb	Mzo	Abr	May	Jun	Jul	Ago	Sep	Oct
■ Nov 13 a Oct 14	2	2	4	2	2	2	2	0	0	0	0	0
■ Meta (Nov 13 a Oct 14)	0	0	0	0	0	0	0	0	0	0	0	0
■ Año Anterior (Nov 12 a Oct 13)	0	0	0	2	3	2	2	1	2	1	2	2

DIRECCIÓN DE NORMATIVIDAD Y MODERNIZACIÓN ADMINISTRATIVA
Actualización de los Manuales de Políticas y Procedimientos de las Unidades Administrativas



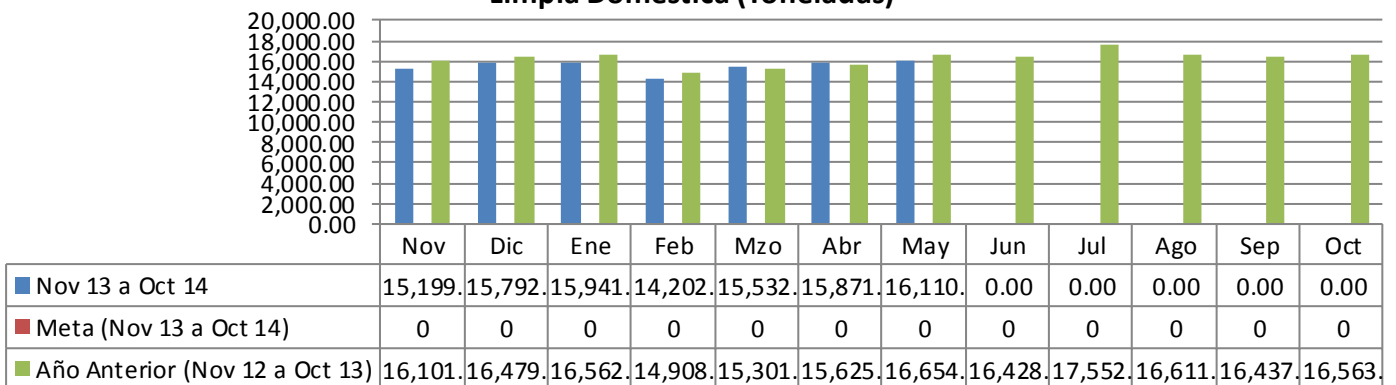
	Nov	Dic	Ene	Feb	Mzo	Abr	May	Jun	Jul	Ago	Sep	Oct
■ Nov 13 a Oct 14	2	1	1	2	2	1	1	0	0	0	0	0
■ Meta (Nov 13 a Oct 14)	0	0	0	0	0	0	0	0	0	0	0	0
■ Año Anterior (Nov 12 a Oct 13)	0	0	0	1	1	2	2	1	1	1	2	2

DIRECCIÓN DE AUDITORÍA
Auditorías Concluidas

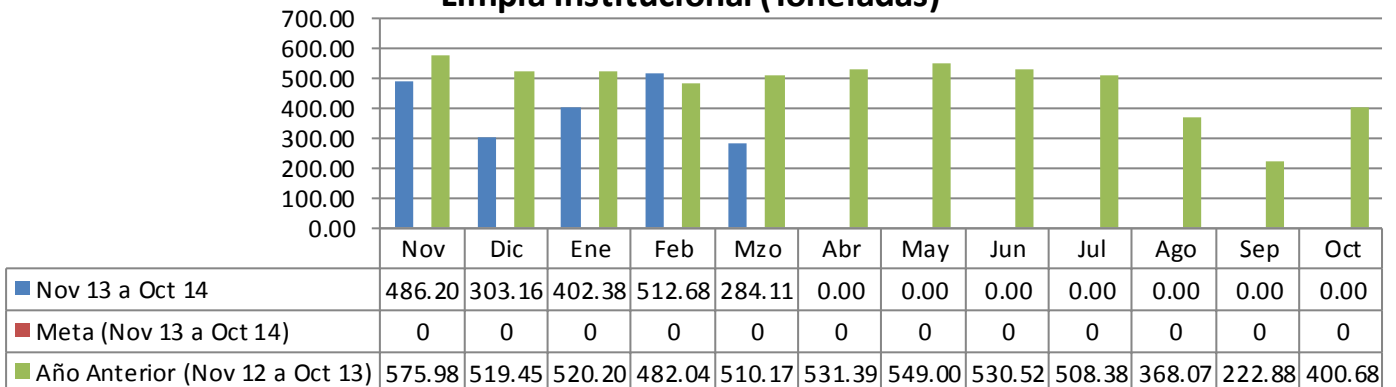


X. SECRETARÍA DE SERVICIOS PÚBLICOS

DIRECCIÓN DE LIMPIA
Limpia Doméstica (Toneladas)

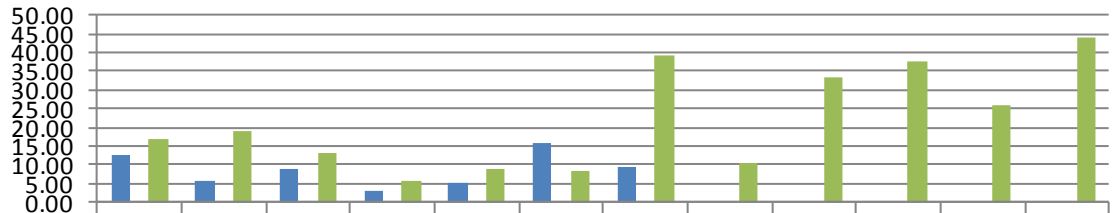


DIRECCIÓN DE LIMPIA
Limpia Institucional (Toneladas)



DIRECCIÓN DE LIMPIA

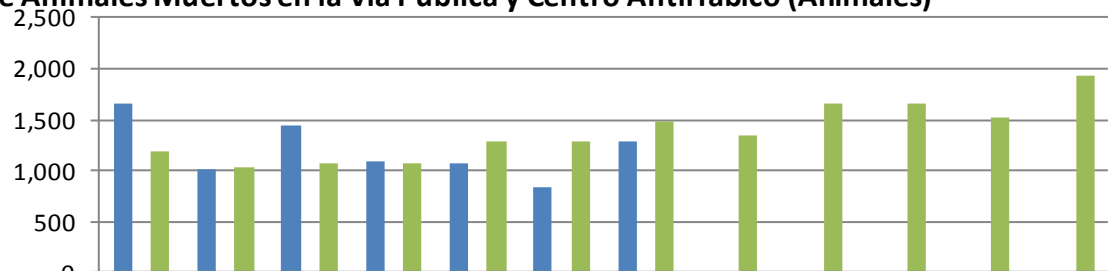
Recolección de Cazarros en la Vía Pública y Atención a Quejas de la Ciudadanía (Toneladas)



	Nov	Dic	Ene	Feb	Mzo	Abr	May	Jun	Jul	Ago	Sep	Oct
■ Nov 13 a Oct 14	12.39	5.75	8.97	2.98	5.40	15.71	9.58	0.00	0.00	0.00	0.00	0.00
■ Meta (Nov 13 a Oct 14)	0	0	0	0	0	0	0	0	0	0	0	0
■ Año Anterior (Nov 12 a Oct 13)	17.00	19.00	13.00	6.00	9.10	8.59	39.20	10.70	33.42	37.57	25.86	43.86

DIRECCIÓN DE LIMPIA

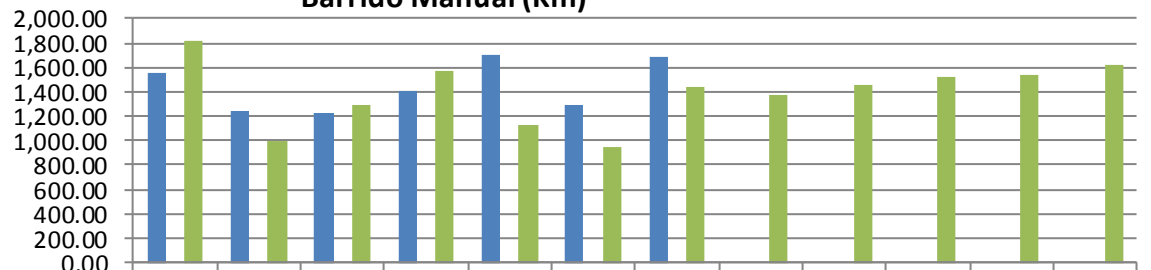
Retiro de Animales Muertos en la Vía Pública y Centro Antirrábico (Animales)



	Nov	Dic	Ene	Feb	Mzo	Abr	May	Jun	Jul	Ago	Sep	Oct
■ Nov 13 a Oct 14	1,649	1,006	1,447	1,089	1,074	848	1,292	0	0	0	0	0
■ Meta (Nov 13 a Oct 14)	0	0	0	0	0	0	0	0	0	0	0	0
■ Año Anterior (Nov 12 a Oct 13)	1,181	1,040	1,064	1,076	1,282	1,296	1,473	1,347	1,663	1,653	1,527	1,933

DIRECCIÓN DE LIMPIA

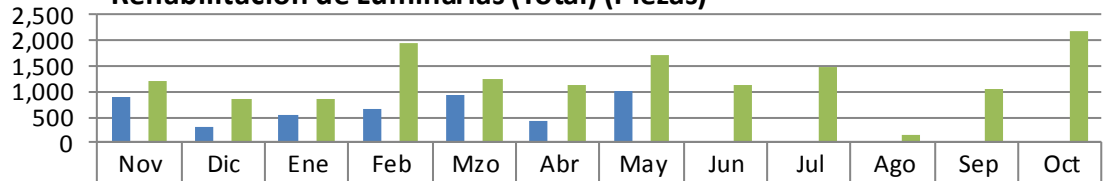
Barrido Manual (Km)



	Nov	Dic	Ene	Feb	Mzo	Abr	May	Jun	Jul	Ago	Sep	Oct
■ Nov 13 a Oct 14	1,550.0	1,237.8	1,231.2	1,403.6	1,709.8	1,288.1	1,693.0	0.00	0.00	0.00	0.00	0.00
■ Meta (Nov 13 a Oct 14)	0	0	0	0	0	0	0	0	0	0	0	0
■ Año Anterior (Nov 12 a Oct 13)	1,810.0	992.60	1,298.1	1,575.0	1,134.0	946.00	1,435.4	1,372.2	1,463.3	1,526.0	1,536.3	1,615.3

DIRECCIÓN DE ALUMBRADO

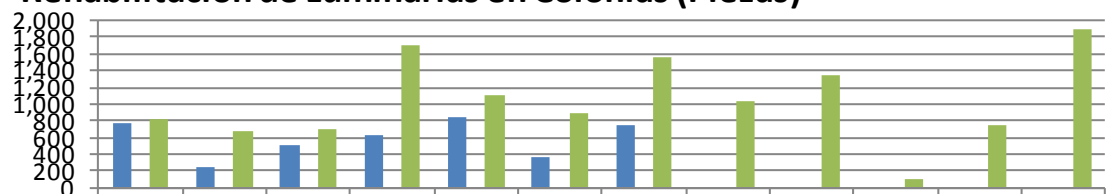
Rehabilitación de Luminarias (Total) (Piezas)



	Nov	Dic	Ene	Feb	Mzo	Abr	May	Jun	Jul	Ago	Sep	Oct
■ Nov 13 a Oct 14	887	295	534	670	935	438	1,021	0	0	0	0	0
■ Meta (Nov 13 a Oct 14)	0	0	0	0	0	0	0	0	0	0	0	0
■ Año Anterior (Nov 12 a Oct 13)	1,212	860	837	1,959	1,232	1,133	1,695	1,144	1,484	130	1,053	2,175

DIRECCIÓN ALUMBRADO

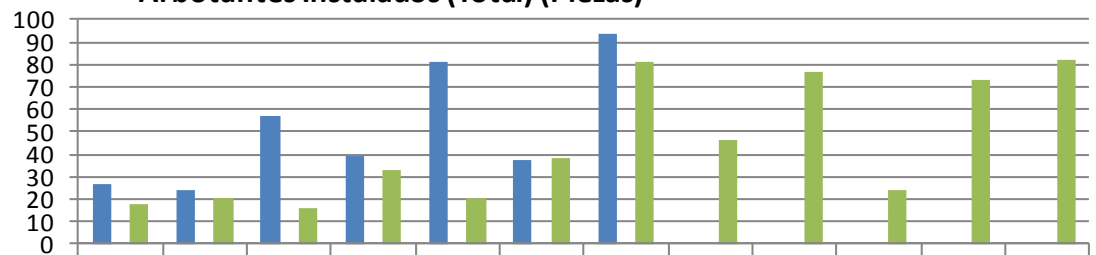
Rehabilitación de Luminarias en Colonias (Piezas)



	Nov	Dic	Ene	Feb	Mzo	Abr	May	Jun	Jul	Ago	Sep	Oct
■ Nov 13 a Oct 14	771	256	513	628	848	365	760	0	0	0	0	0
■ Meta (Nov 13 a Oct 14)	0	0	0	0	0	0	0	0	0	0	0	0
■ Año Anterior (Nov 12 a Oct 13)	819	666	701	1,697	1,098	895	1,556	1,043	1,334	103	758	1,903

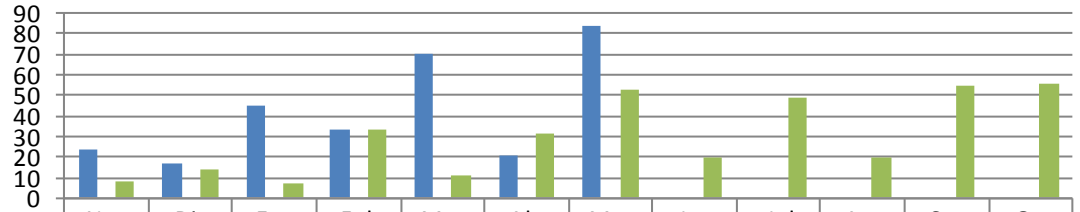
DIRECCIÓN DE ALUMBRADO

Arbotantes Instalados (Total) (Piezas)



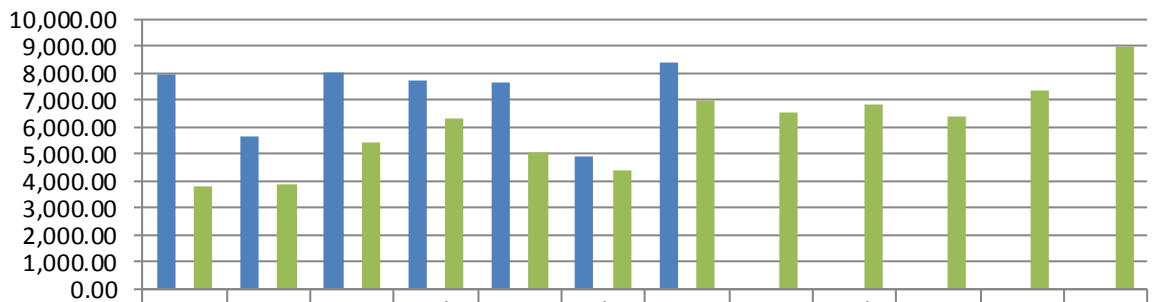
	Nov	Dic	Ene	Feb	Mzo	Abr	May	Jun	Jul	Ago	Sep	Oct
■ Nov 13 a Oct 14	27	24	57	39	81	37	94	0	0	0	0	0
■ Meta (Nov 13 a Oct 14)	0	0	0	0	0	0	0	0	0	0	0	0
■ Año Anterior (Nov 12 a Oct 13)	18	20	16	33	20	38	81	46	77	24	73	82

DIRECCIÓN DE ALUMBRADO
Arbotantes Instalados en Colonias



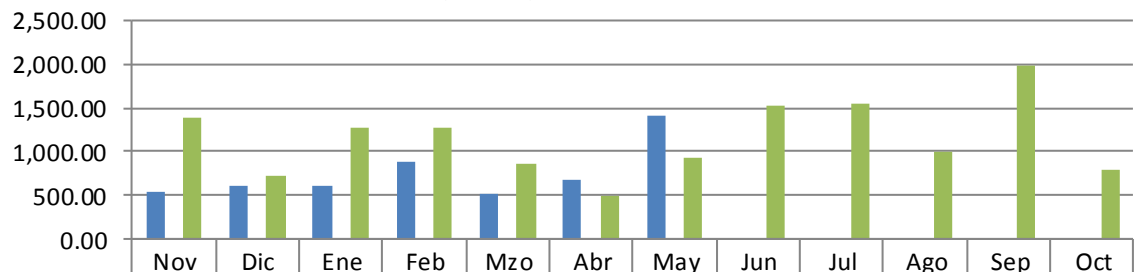
■ Nov 13 a Oct 14	24	17	45	33	70	21	84	0	0	0	0	0
■ Meta (Nov 13 a Oct 14)	0	0	0	0	0	0	0	0	0	0	0	0
■ Año Anterior (Nov 12 a Oct 13)	8	14	7	33	11	31	53	20	49	20	55	56

DIRECCIÓN DE VÍAS PÚBLICAS
Bacheo Realizado (Metros Cuadrados)



■ Nov 13 a Oct 14	7,931.65	6,779.58	8,035.67	7,738.27	7,621.34	4,882.18	8,392.00	0.00	0.00	0.00	0.00	0.00
■ Meta (Nov 13 a Oct 14)	0	0	0	0	0	0	0	0	0	0	0	0
■ Año Anterior (Nov 12 a Oct 13)	3,782.03	3,880.05	5,406.06	6,280.05	5,077.04	4,391.06	6,952.06	6,533.06	6,845.86	6,354.07	7,365.18	9,943.10

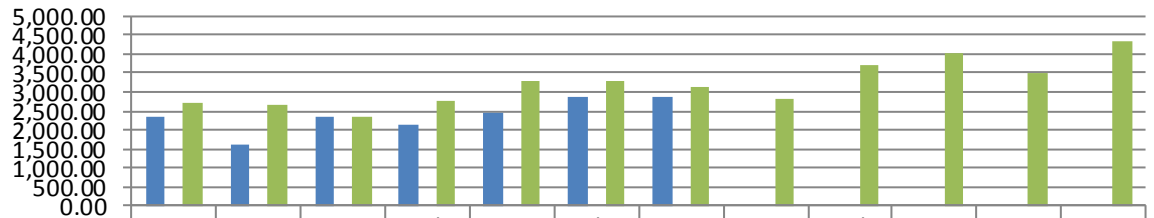
DIRECCIÓN DE VÍAS PÚBLICAS
Desazolve de Canales, Ríos y Arroyos (Metros Cúbicos)



■ Nov 13 a Oct 14	550.00	613.00	608.00	886.00	510.00	672.00	1,401.00	0.00	0.00	0.00	0.00	0.00
■ Meta (Nov 13 a Oct 14)	0	0	0	0	0	0	0	0	0	0	0	0
■ Año Anterior (Nov 12 a Oct 13)	1,389.00	721.00	1,281.00	1,277.00	860.00	502.00	929.00	1,521.00	1,542.00	1,006.00	1,988.00	801.00

DIRECCIÓN DE VÍAS PÚBLICAS

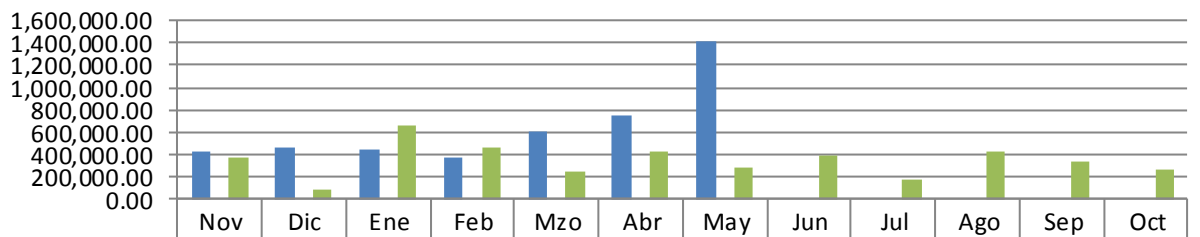
Dotación de Agua Potable a Colonias Irregulares (Metros Cúbicos)



	Nov	Dic	Ene	Feb	Mzo	Abr	May	Jun	Jul	Ago	Sep	Oct
■ Nov 13 a Oct 14	2,338.0	1,622.0	2,354.0	2,111.0	2,468.0	2,852.0	2,870.0	0.00	0.00	0.00	0.00	0.00
■ Meta (Nov 13 a Oct 14)	0	0	0	0	0	0	0	0	0	0	0	0
■ Año Anterior (Nov 12 a Oct 13)	2,719.0	2,673.0	2,360.0	2,775.0	3,300.0	3,300.0	3,119.0	2,804.0	3,692.0	4,024.0	3,497.0	4,313.0

DIRECCIÓN DE IMAGEN URBANA

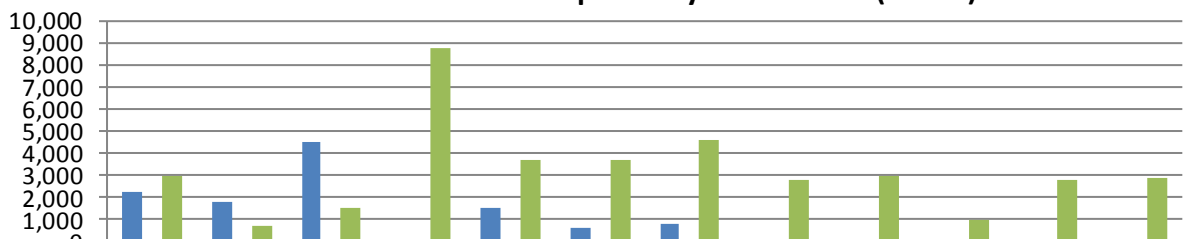
Desyerbe, Limpieza y corte de césped en camellones, avenidas, en plazas y nuevos proyectos (Metros Cuadrados)



	Nov	Dic	Ene	Feb	Mzo	Abr	May	Jun	Jul	Ago	Sep	Oct
■ Nov 13 a Oct 14	431,400	456,000	451,300	382,150	598,900	758,100	1,409,300	0.00	0.00	0.00	0.00	0.00
■ Meta (Nov 13 a Oct 14)	0	0	0	0	0	0	0	0	0	0	0	0
■ Año Anterior (Nov 12 a Oct 13)	378,950	93,750	660,000	456,600	255,100	420,040	294,020	386,800	173,060	427,900	333,700	261,121

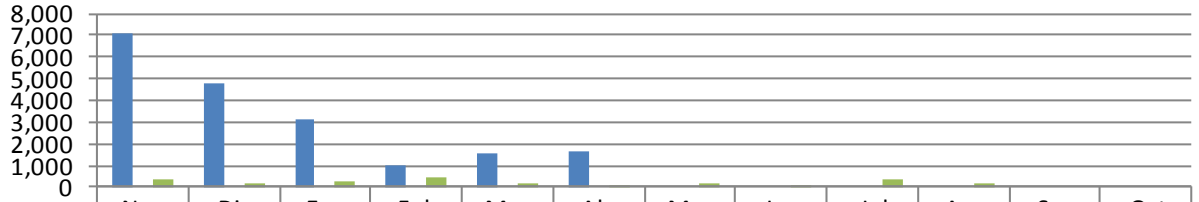
DIRECCIÓN DE IMAGEN URBANA

Área de Vivero: Producción de Flor de Temporada y Ornamental (Piezas)



	Nov	Dic	Ene	Feb	Mzo	Abr	May	Jun	Jul	Ago	Sep	Oct
■ Nov 13 a Oct 14	2,221	1,756	4,468	59	1,555	634	829	0	0	0	0	0
■ Meta (Nov 13 a Oct 14)	0	0	0	0	0	0	0	0	0	0	0	0
■ Año Anterior (Nov 12 a Oct 13)	2,941	713	1,554	8,757	3,682	3,710	4,585	2,775	2,953	992	2,828	2,851

DIRECCIÓN DE IMAGEN URBANA
Podas de Árboles Área de Plazas (Número)



	Nov	Dic	Ene	Feb	Mzo	Abr	May	Jun	Jul	Ago	Sep	Oct
■ Nov 13 a Oct 14	7,119	4,805	3,126	1,040	1,570	1,626						
■ Meta (Nov 13 a Oct 14)	0	0	0	0	0	0	0	0	0	0	0	0
■ Año Anterior (Nov 12 a Oct 13)	354	138	306	465	184	83	208	118	322	165	0	0