

NOTA METODOLÓGICA DE LA FICHA TÉCNICA INDICADORES DE RESULTADOS

El presente documento contiene información detallada de Indicadores de Resultados de las diferentes Coordinaciones y Direcciones de cada Dependencia y Entidad Pública del Municipio, con base en el ejercicio de la función pública que les corresponde realizar mes con mes. La información contenida comprende el 2do Año de la Administración 2012-2015, que va de Noviembre del 2013 a Octubre de 2014.

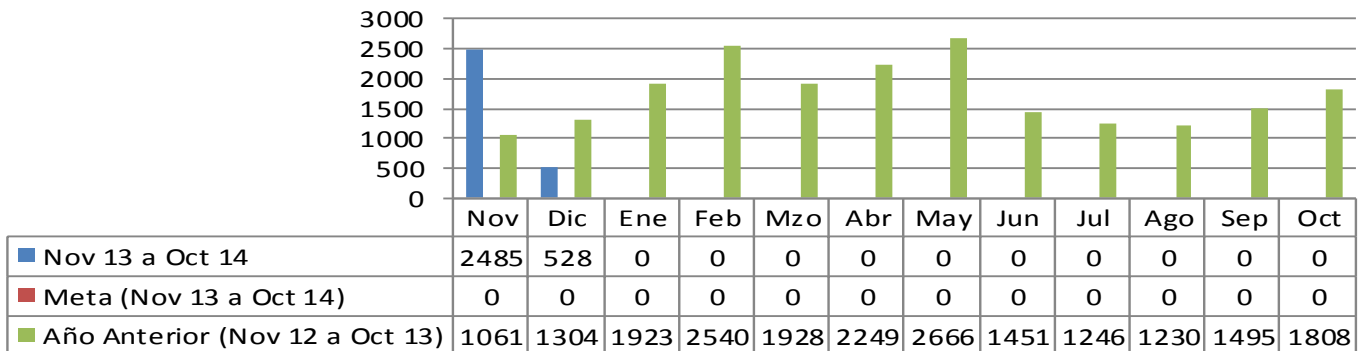
El presente Informe de Indicadores de Resultados contiene Gráficos Comparativos de datos observados al mes que se reporta en forma oportuna, datos proyectados que corresponden a las metas programadas en el Año de Administración y datos observados con respecto al mismo periodo del año anterior de Administración, tanto en forma histórica mensual como en saldos acumulados en ese periodo.

La fuente principal de información contenida en este documento, proviene de los informes mensuales que reportan las Dependencias y Entidades del Municipio a la Secretaría de Planeación y Administración de Proyectos Estratégicos, en tanto que las metas programadas provienen del Programa Operativo Anual autorizado por el C. Presidente Municipal. Por consiguiente, los datos contenidos en este informe es responsabilidad de quien la proporciona, mientras que su presentación es responsabilidad de ésta Dependencia.

I. OFICINA DEL PRESIDENTE MUNICIPAL

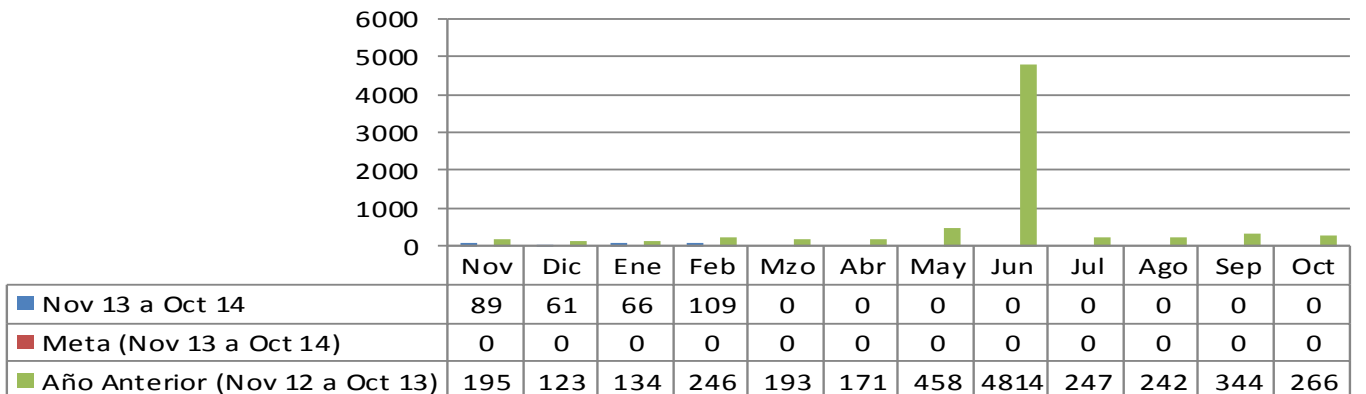
DELEGACIONES Y JUECES AUXILIARES

Total de Peticiones de la Comunidad canalizadas a las Dependencias



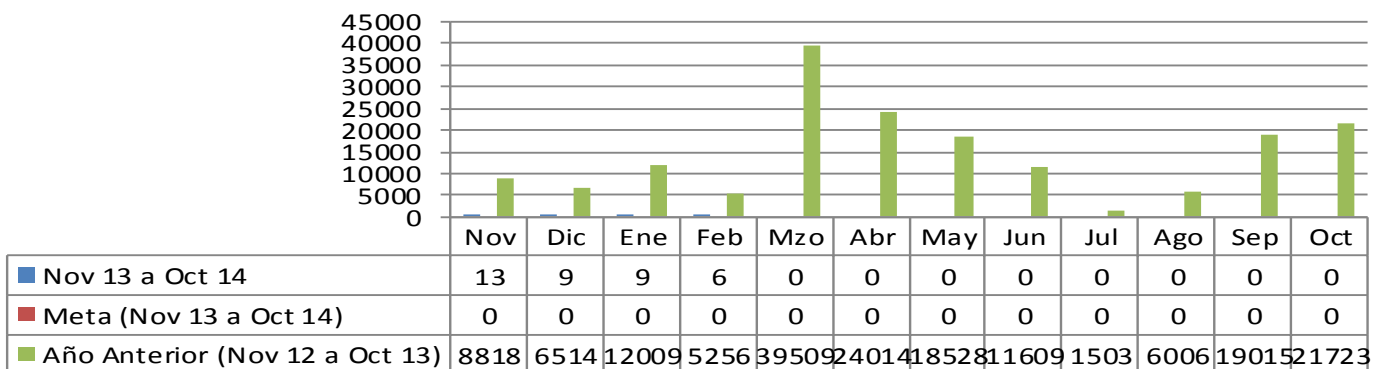
DELEGACIONES Y JUECES AUXILIARES

Visitas y Monitoreos a Colonias

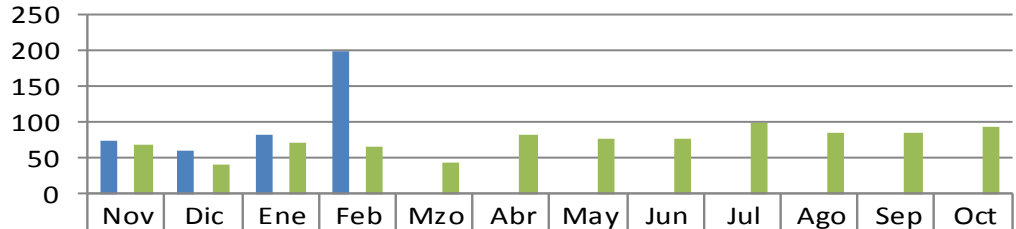


DELEGACIONES Y JUECES AUXILIARES

Apoyo a programas y/o eventos

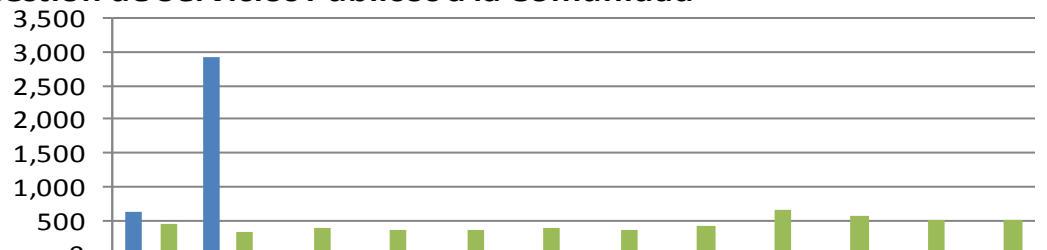


DELEGACIONES Y JUECES AUXILIARES Solicitudes de Mediación



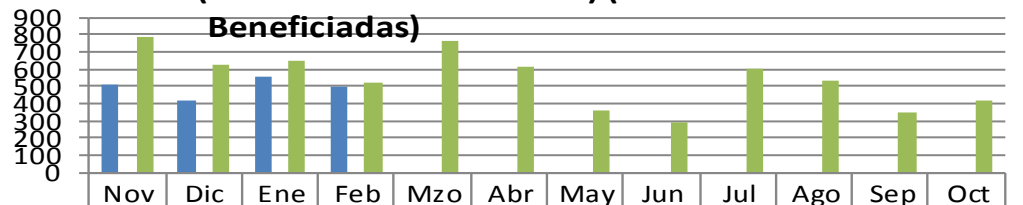
	Nov	Dic	Ene	Feb	Mzo	Abr	May	Jun	Jul	Ago	Sep	Oct
■ Nov 13 a Oct 14	74	61	83	198	0	0	0	0	0	0	0	0
■ Meta (Nov 13 a Oct 14)	0	0	0	0	0	0	0	0	0	0	0	0
■ Año Anterior (Nov 12 a Oct 13)	68	41	71	65	43	83	77	76	99	84	84	93

DIRECCIÓN DE PARTICIPACIÓN CIUDADANA Gestión de Servicios Públicos a la Comunidad



	Nov	Dic	Ene	Feb	Mzo	Abr	May	Jun	Jul	Ago	Sep	Oct
■ Nov 13 a Oct 14	624	2,931	0	0	0	0	0	0	0	0	0	0
■ Meta (Nov 13 a Oct 14)	0	0	0	0	0	0	0	0	0	0	0	0
■ Año Anterior (Nov 12 a Oct 13)	442	335	383	371	361	398	345	423	658	571	493	514

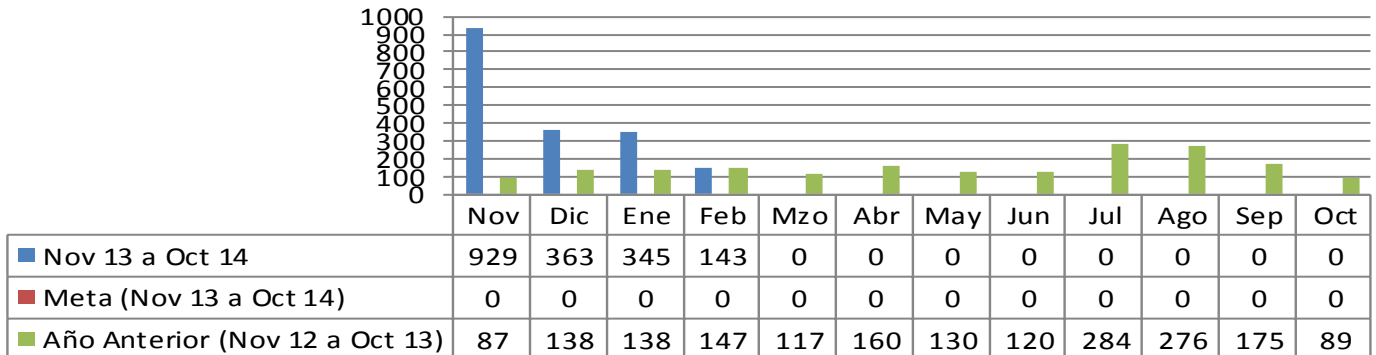
INSTITUTO MUNICIPAL DE LA JUVENTUD Centros Interactivos (Servicios de Informática) (Personas)



	Nov	Dic	Ene	Feb	Mzo	Abr	May	Jun	Jul	Ago	Sep	Oct
■ Nov 13 a Oct 14	509	416	553	496	0	0	0	0	0	0	0	0
■ Meta (Nov 13 a Oct 14)	0	0	0	0	0	0	0	0	0	0	0	0
■ Año Anterior (Nov 12 a Oct 13)	791	621	650	524	762	610	363	289	597	528	351	412

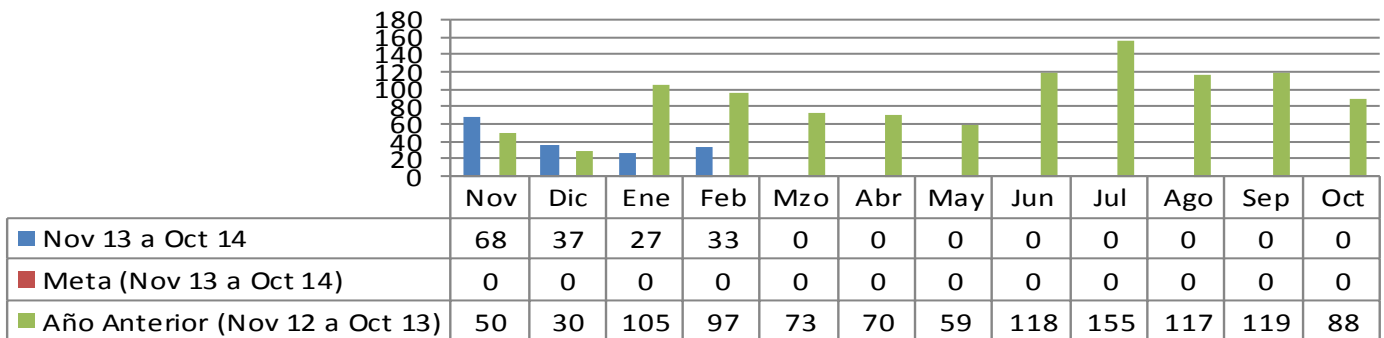
INSTITUTO MUNICIPAL DE LA JUVENTUD

Apoyar a los jóvenes mediante becas para que continúen con sus estudios de nivel medio superior y superior



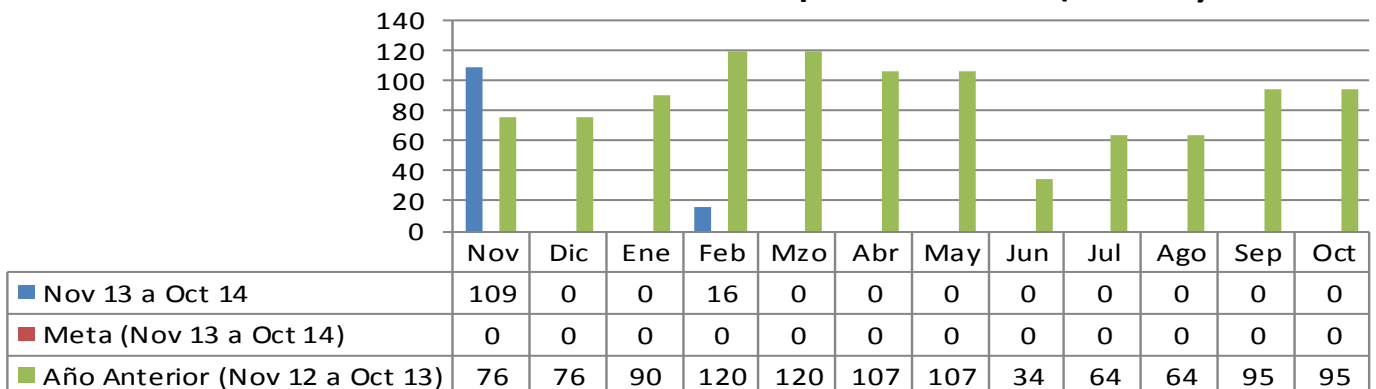
INSTITUTO MUNICIPAL DE LA JUVENTUD

Poner al alcance de los jóvenes vacantes actualizadas de empresas del municipio y área metropolitana (Personas Beneficiadas)



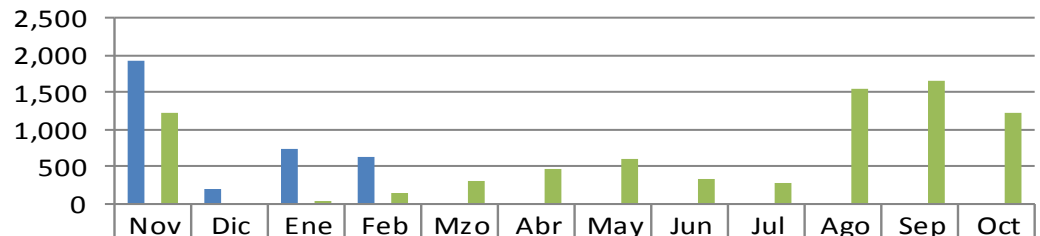
INSTITUTO MUNICIPAL DE LA JUVENTUD

Personas beneficiadas en cursos de computación básica (Jóvenes)



INSTITUTO MUNICIPAL DE LA MUJER

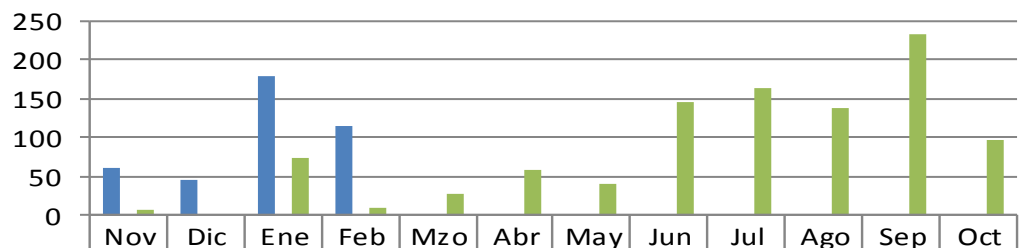
Trabajo Integral con perspectiva de género y derechos de las mujeres (Personas Capacitadas)



Month	Nov 13 a Oct 14	Meta (Nov 13 a Oct 14)	Año Anterior (Nov 12 a Oct 13)
Nov	1,937	0	1,229
Dic	215	0	0
Ene	730	0	43
Feb	636	0	150
Mzo	0	0	310
Abr	0	0	470
May	0	0	600
Jun	0	0	341
Jul	0	0	287
Ago	0	0	1,551
Sep	0	0	1,649
Oct	0	0	1,233

INSTITUTO MUNICIPAL DE LA MUJER

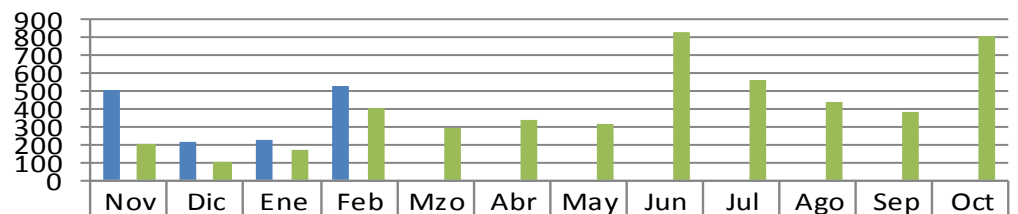
Solicitudes de Empleo Canalizadas a empresas (Solicitudes)



Month	Nov 13 a Oct 14	Meta (Nov 13 a Oct 14)	Año Anterior (Nov 12 a Oct 13)
Nov	61	0	8
Dic	45	0	0
Ene	180	0	75
Feb	116	0	11
Mzo	0	0	28
Abr	0	0	59
May	0	0	41
Jun	0	0	146
Jul	0	0	163
Ago	0	0	137
Sep	0	0	233
Oct	0	0	96

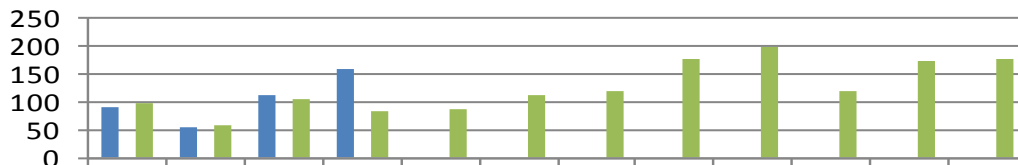
INSTITUTO MUNICIPAL DE LA MUJER

Talleres Ocupacionales: (Bailoterapia y aerobics)



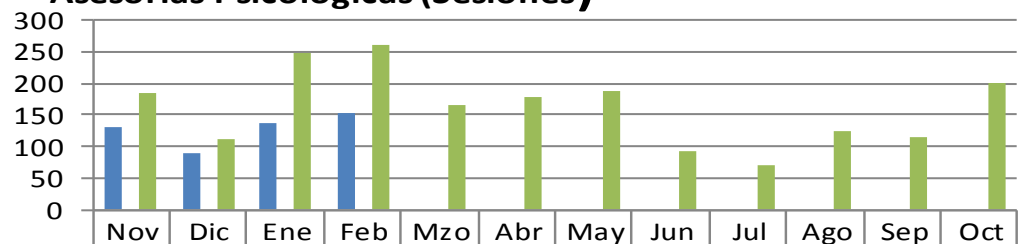
Month	Nov 13 a Oct 14	Meta (Nov 13 a Oct 14)	Año Anterior (Nov 12 a Oct 13)
Nov	505	0	205
Dic	214	0	102
Ene	230	0	167
Feb	529	0	402
Mzo	0	0	297
Abr	0	0	337
May	0	0	318
Jun	0	0	826
Jul	0	0	560
Ago	0	0	435
Sep	0	0	385
Oct	0	0	804

INSTITUTO MUNICIPAL DE LA MUJER Asesorías Jurídicas



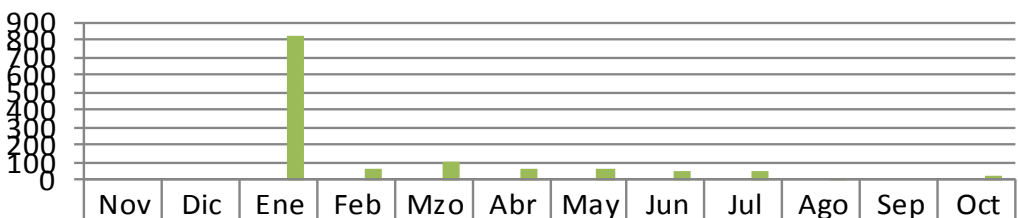
	Nov	Dic	Ene	Feb	Mzo	Abr	May	Jun	Jul	Ago	Sep	Oct
■ Nov 13 a Oct 14	91	55	113	159	0	0	0	0	0	0	0	0
■ Meta (Nov 13 a Oct 14)	0	0	0	0	0	0	0	0	0	0	0	0
■ Año Anterior (Nov 12 a Oct 13)	99	59	106	86	89	112	121	179	201	121	175	177

INSTITUTO MUNICIPAL DE LA MUJER Asesorías Psicológicas (Sesiones)



	Nov	Dic	Ene	Feb	Mzo	Abr	May	Jun	Jul	Ago	Sep	Oct
■ Nov 13 a Oct 14	130	88	137	154	0	0	0	0	0	0	0	0
■ Meta (Nov 13 a Oct 14)	0	0	0	0	0	0	0	0	0	0	0	0
■ Año Anterior (Nov 12 a Oct 13)	183	113	248	262	164	179	188	93	71	125	116	199

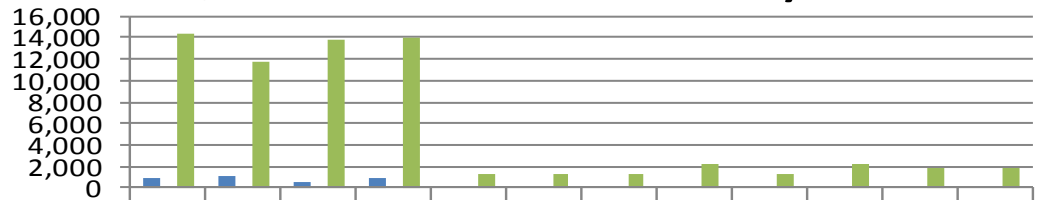
INSTITUTO MUNICIPAL DE LA MUJER Servicios de Salud (consultas, brigadas, pláticas, etc.)



	Nov	Dic	Ene	Feb	Mzo	Abr	May	Jun	Jul	Ago	Sep	Oct
■ Nov 13 a Oct 14	0	0	0	0	0	0	0	0	0	0	0	0
■ Meta (Nov 13 a Oct 14)	0	0	0	0	0	0	0	0	0	0	0	0
■ Año Anterior (Nov 12 a Oct 13)	0	0	823	66	108	64	61	50	48	8	0	28

DIRECCIÓN GENERAL DE DEPORTES

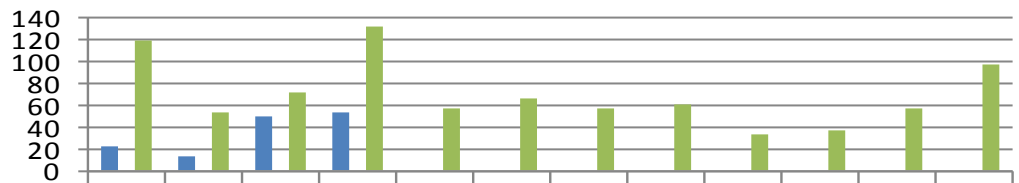
Total de Escuelas Deportivas Autofinanciables (Alumnos)



	Nov	Dic	Ene	Feb	Mzo	Abr	May	Jun	Jul	Ago	Sep	Oct
■ Nov 13 a Oct 14	914	1,05	578	1,01	0	0	0	0	0	0	0	0
■ Meta (Nov 13 a Oct 14)	0	0	0	0	0	0	0	0	0	0	0	0
■ Año Anterior (Nov 12 a Oct 13)	14,2	11,8	13,8	13,9	1,27	1,34	1,31	2,21	1,36	2,14	1,84	1,83

DIRECCIÓN GENERAL DE TECNOLOGÍAS DE LA INFORMACIÓN

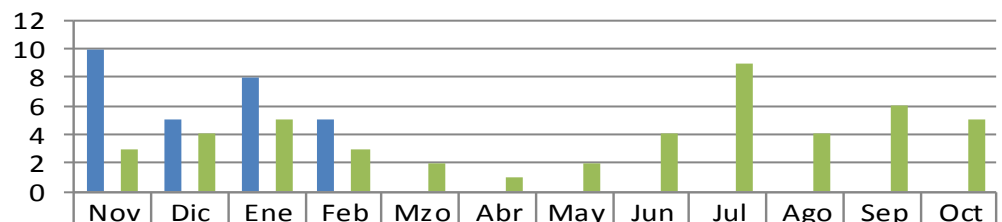
Mantenimiento preventivo y Correctivo a Equipos de Cómputo



	Nov	Dic	Ene	Feb	Mzo	Abr	May	Jun	Jul	Ago	Sep	Oct
■ Nov 13 a Oct 14	22	13	51	53	0	0	0	0	0	0	0	0
■ Meta (Nov 13 a Oct 14)	0	0	0	0	0	0	0	0	0	0	0	0
■ Año Anterior (Nov 12 a Oct 13)	120	53	72	133	58	66	58	61	34	37	58	97

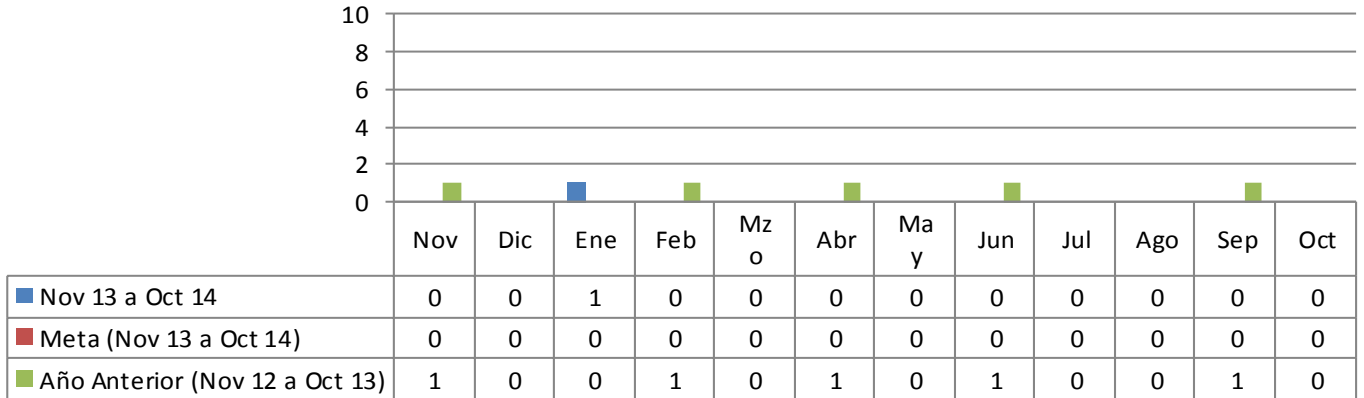
DIRECCIÓN GENERAL DE TECNOLOGÍAS DE LA INFORMACIÓN

Mantenimiento a los Sistemas de Información (Modificaciones)



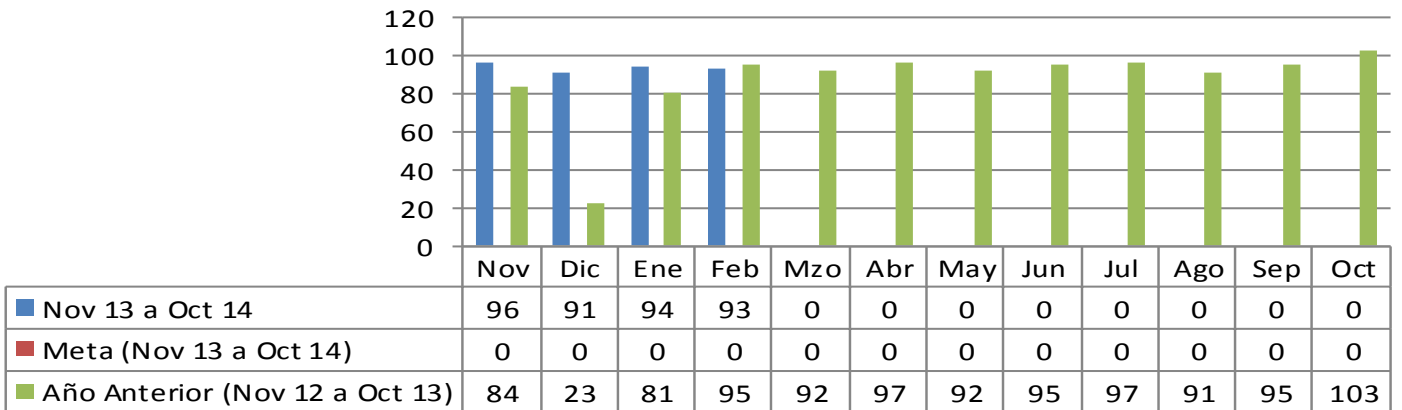
	Nov	Dic	Ene	Feb	Mzo	Abr	May	Jun	Jul	Ago	Sep	Oct
■ Nov 13 a Oct 14	10	5	8	5	0	0	0	0	0	0	0	0
■ Meta (Nov 13 a Oct 14)	0	0	0	0	0	0	0	0	0	0	0	0
■ Año Anterior (Nov 12 a Oct 13)	3	4	5	3	2	1	2	4	9	4	6	5

DIRECCIÓN GENERAL DE TECNOLOGÍAS DE LA INFORMACIÓN
Creación de Nuevos Sistemas de Información (Número)



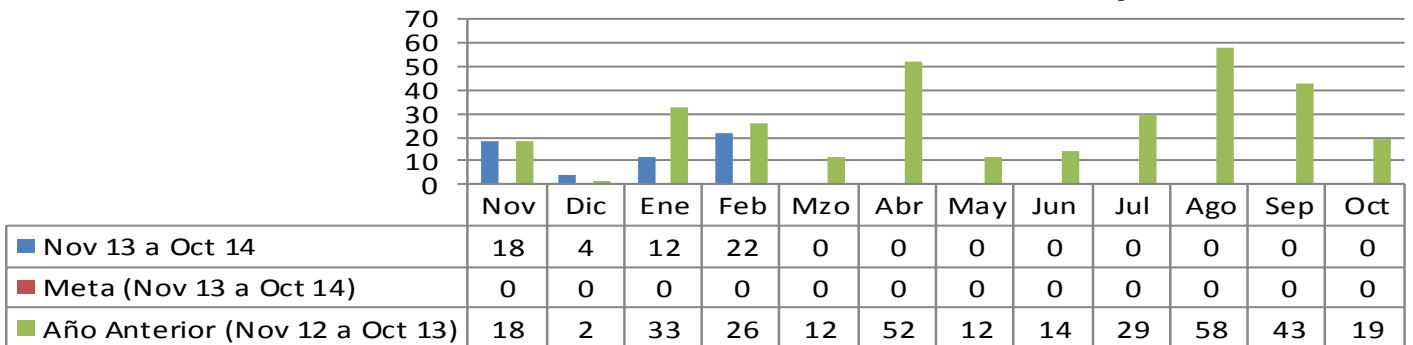
DIRECCIÓN GENERAL DE TECNOLOGÍAS DE LA INFORMACIÓN

Actualización de la Página Web (Número)



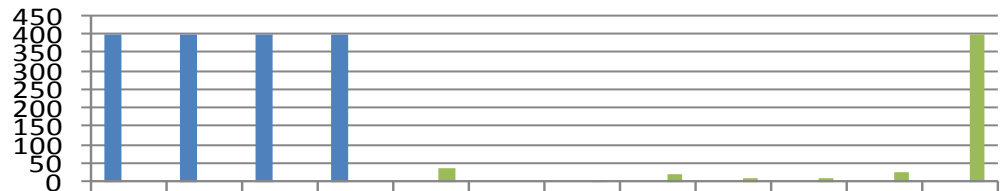
DIRECCIÓN GENERAL DE TECNOLOGÍAS DE LA INFORMACIÓN

Instalación y/o Actualización de Software (Equipos)



**DIRECCIÓN GENERAL DE POLÍTICAS DE SEGURIDAD
 PATRIMONIAL Y
 TENENCIA DE LA TIERRA**

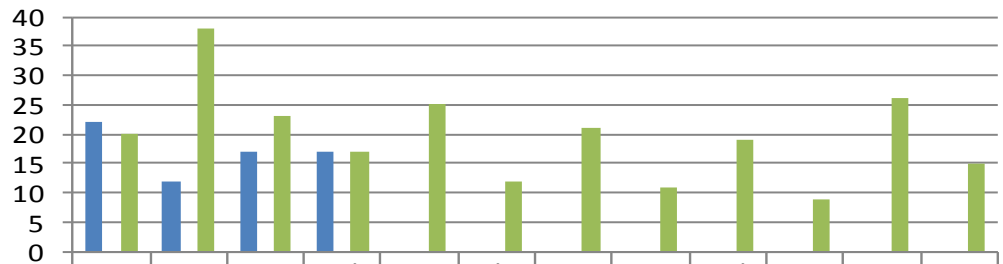
**Programa de Regularización y Escrituración de la Tenencia de la Tierra
 (Escrituras Entregadas)**



	Nov	Dic	Ene	Feb	Mzo	Abr	May	Jun	Jul	Ago	Sep	Oct
■ Nov 13 a Oct 14	400	400	400	400	0	0	0	0	0	0	0	0
■ Meta (Nov 13 a Oct 14)	0	0	0	0	0	0	0	0	0	0	0	0
■ Año Anterior (Nov 12 a Oct 13)	0	0	0	0	38	0	5	20	10	10	27	397

DIRECCIÓN DE COMUNICACIÓN SOCIAL

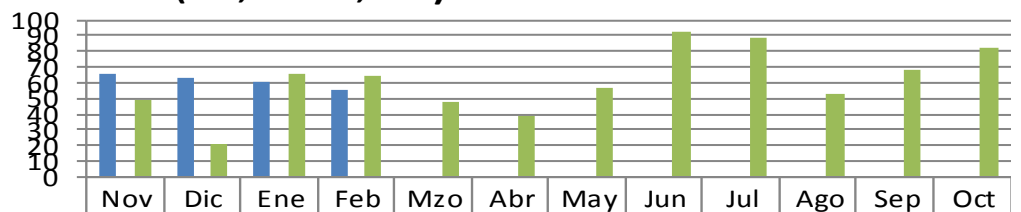
Comunicados de Prensa enviados a medios de comunicación



	Nov	Dic	Ene	Feb	Mzo	Abr	May	Jun	Jul	Ago	Sep	Oct
■ Nov 13 a Oct 14	22	12	17	17	0	0	0	0	0	0	0	0
■ Meta (Nov 13 a Oct 14)	0	0	0	0	0	0	0	0	0	0	0	0
■ Año Anterior (Nov 12 a Oct 13)	20	38	23	17	25	12	21	11	19	9	26	15

DIRECCIÓN DE COMUNICACIÓN SOCIAL

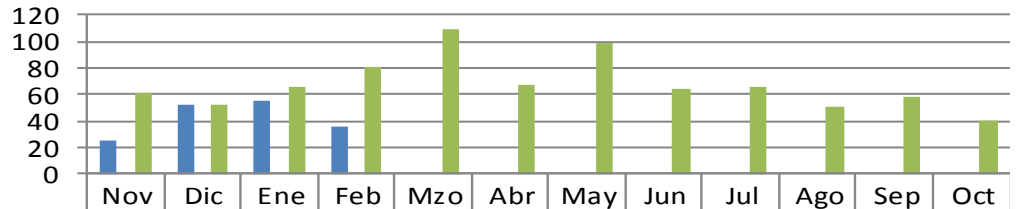
**Canalización de Peticiones Ciudadanas Recibidas de diferentes Vías
 (Fax, E-mail, etc.)**



	Nov	Dic	Ene	Feb	Mzo	Abr	May	Jun	Jul	Ago	Sep	Oct
■ Nov 13 a Oct 14	66	63	60	55	0	0	0	0	0	0	0	0
■ Meta (Nov 13 a Oct 14)	0	0	0	0	0	0	0	0	0	0	0	0
■ Año Anterior (Nov 12 a Oct 13)	49	21	65	64	48	39	57	92	89	53	68	82

DIRECCIÓN DE COMUNICACIÓN SOCIAL

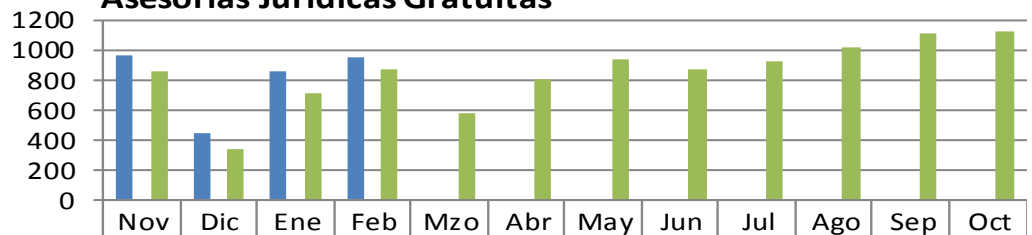
Difusión de las Acciones realizadas por la Administración (Notas Periódísticas)



■ Nov 13 a Oct 14	25	52	55	36	0	0	0	0	0	0	0	0
■ Meta (Nov 13 a Oct 14)	0	0	0	0	0	0	0	0	0	0	0	0
■ Año Anterior (Nov 12 a Oct 13)	61	53	66	81	109	68	99	65	66	51	58	41

DIRECCIÓN GENERAL DEL SISTEMA DIF JURÍDICO GRATUITO

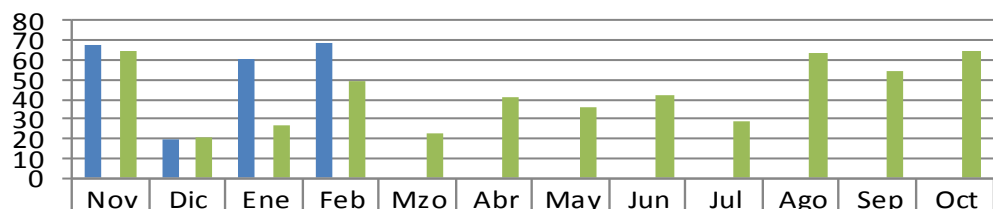
Asesorías Jurídicas Gratuitas



■ Nov 13 a Oct 14	955	446	851	952	0	0	0	0	0	0	0	0
■ Meta (Nov 13 a Oct 14)	0	0	0	0	0	0	0	0	0	0	0	0
■ Año Anterior (Nov 12 a Oct 13)	861	331	704	867	570	796	941	867	918	1009	1111	1126

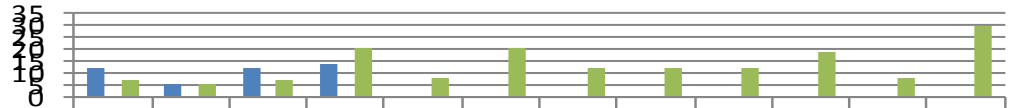
DIRECCIÓN GENERAL DEL SISTEMA DIF JURÍDICO GRATUITO

Representaciones Jurídicas ante juzgados en los casos que se amerite (Casos)



■ Nov 13 a Oct 14	68	20	60	69	0	0	0	0	0	0	0	0
■ Meta (Nov 13 a Oct 14)	0	0	0	0	0	0	0	0	0	0	0	0
■ Año Anterior (Nov 12 a Oct 13)	65	21	27	49	23	41	36	42	29	64	54	65

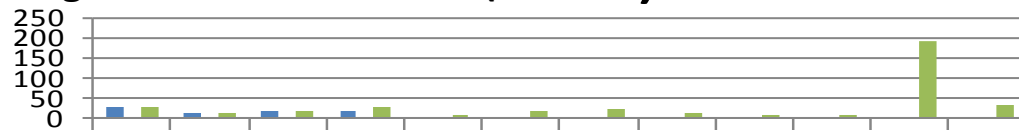
**DIRECCIÓN GENERAL DEL SISTEMA DIF
 JURÍDICO GRATUITO**
**Programas de Atención a Reportes de Maltrato Intrafamiliar
 (Número)**



	Nov	Dic	Ene	Feb	Mzo	Abr	May	Jun	Jul	Ago	Sep	Oct
■ Nov 13 a Oct 14	12	5	12	14	0	0	0	0	0	0	0	0
■ Meta (Nov 13 a Oct 14)	0	0	0	0	0	0	0	0	0	0	0	0
■ Año Anterior (Nov 12 a Oct 13)	7	5	7	20	8	20	12	12	12	19	8	30

**DIRECCIÓN GENERAL DEL SISTEMA DIF
 JURÍDICO GRATUITO**

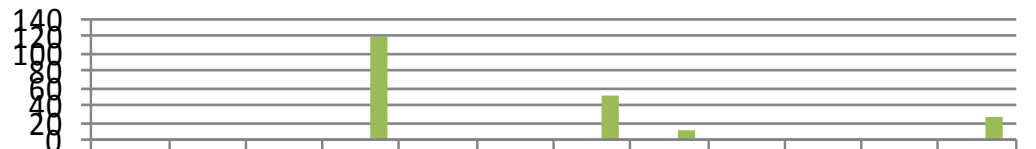
Programa de Actas Foráneas (Número)



	Nov	Dic	Ene	Feb	Mzo	Abr	May	Jun	Jul	Ago	Sep	Oct
■ Nov 13 a Oct 14	27	14	17	20	0	0	0	0	0	0	0	0
■ Meta (Nov 13 a Oct 14)	0	0	0	0	0	0	0	0	0	0	0	0
■ Año Anterior (Nov 12 a Oct 13)	25	13	18	27	6	18	24	11	9	8	192	33

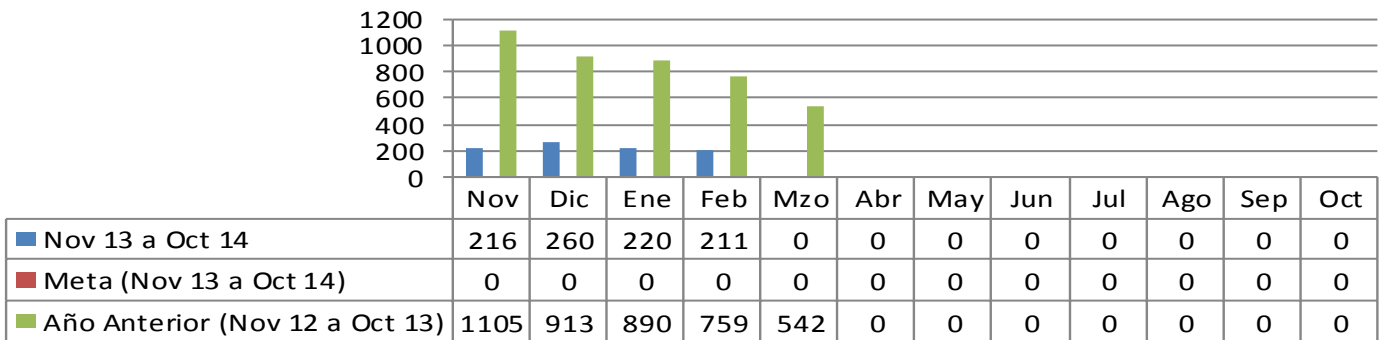
**DIRECCIÓN GENERAL DEL SISTEMA DIF
 JURÍDICO GRATUITO**

Campaña de Registro de Menores (Registros)

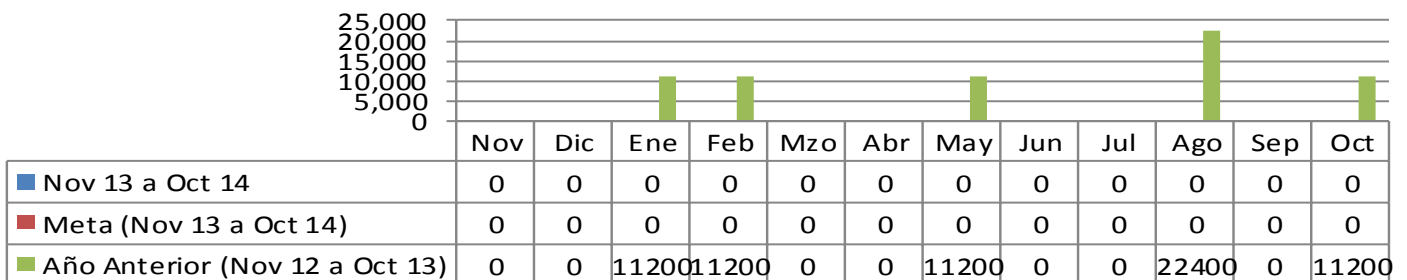


	Nov	Dic	Ene	Feb	Mzo	Abr	May	Jun	Jul	Ago	Sep	Oct
■ Nov 13 a Oct 14	0	0	0	0	0	0	0	0	0	0	0	0
■ Meta (Nov 13 a Oct 14)	0	0	0	0	0	0	0	0	0	0	0	0
■ Año Anterior (Nov 12 a Oct 13)	0	0	0	120	0	0	51	10	0	0	0	27

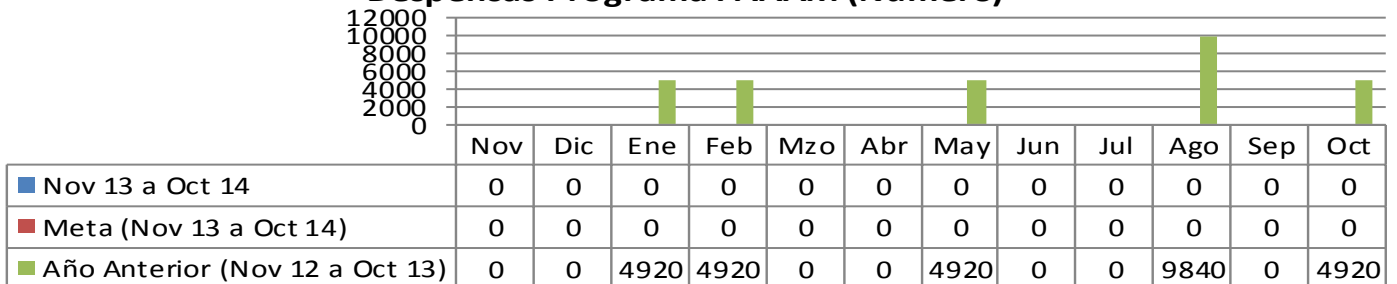
DIRECCIÓN GENERAL DEL SISTEMA DIF
COORDINACIÓN DE DESARROLLO FAMILIAR COMUNITARIO
Educación Inicial y Apoyo a Centro de Educación Básico para Adultos
(Alumnos)



DIRECCIÓN GENERAL DEL SISTEMA DIF
COORDINACIÓN DE DESARROLLO FAMILIAR COMUNITARIO
Despensas entregadas mediante el programa PAASV a los más necesitados

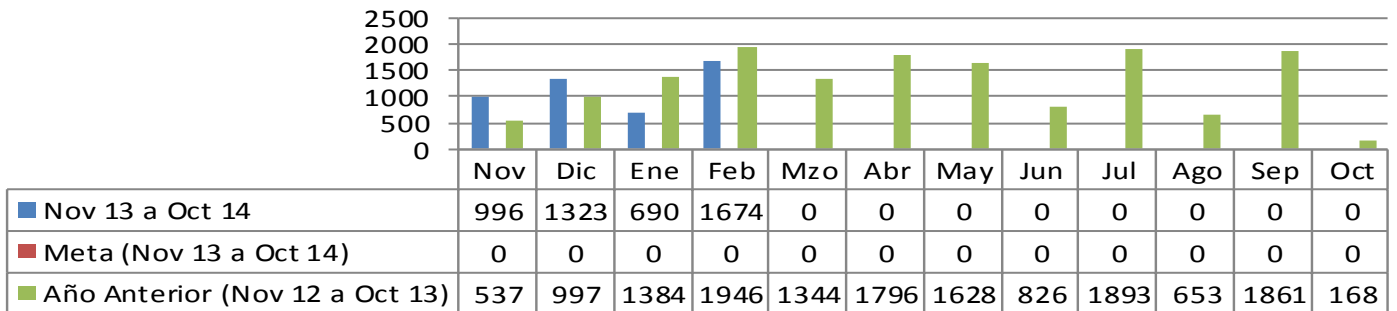


DIRECCIÓN GENERAL DEL SISTEMA DIF
COORDINACIÓN DE DESARROLLO FAMILIAR COMUNITARIO
Despensas Programa PAAAM (Número)



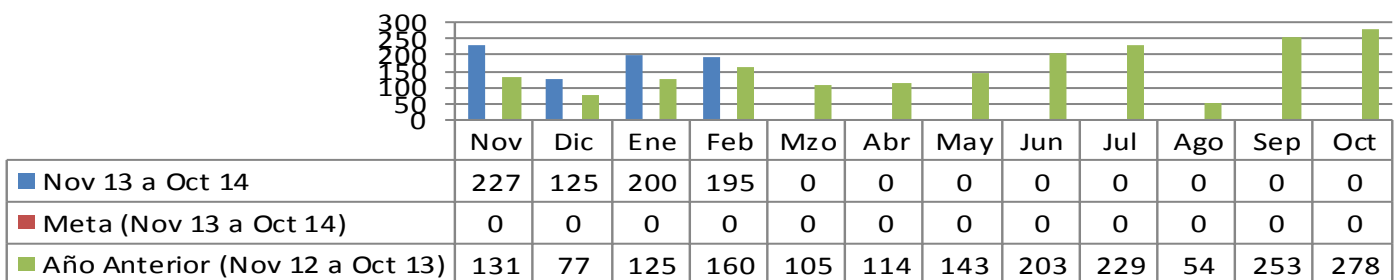
**DIRECCIÓN GENERAL DEL SISTEMA DIF
 COORDINACIÓN DE DESARROLLO FAMILIAR COMUNITARIO**

Consultas y Asesorías Psicológicas (Personas Global)



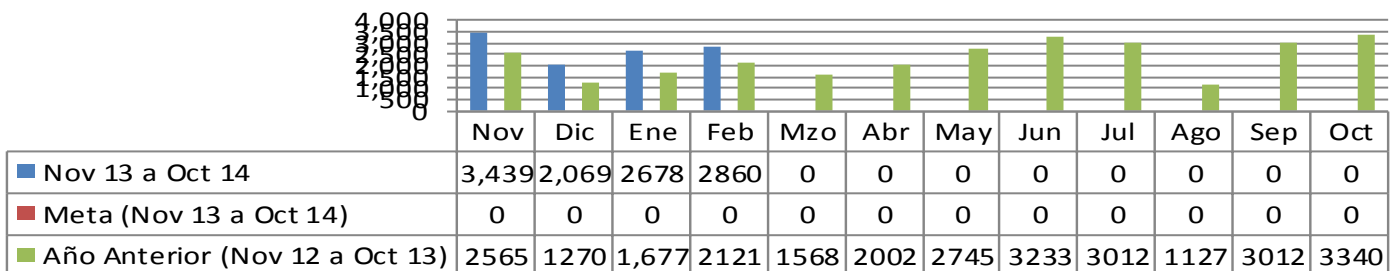
**DIRECCIÓN GENERAL DEL SISTEMA DIF
 COORDINACIÓN DE ADULTOS MAYORES**

Consultas Dentales para Adultos Mayores



**DIRECCIÓN GENERAL DEL SISTEMA DIF
 COORDINACIÓN DE ADULTOS MAYORES**

Servicios Médicos Generales de Salud en Adultos Mayores



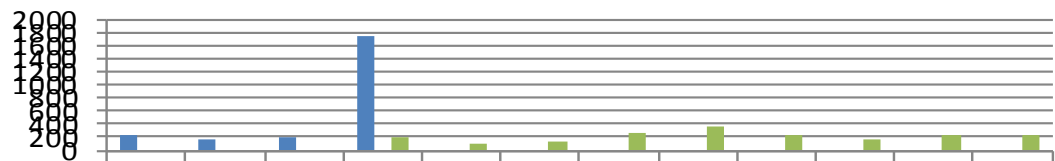
**DIRECCIÓN GENERAL DEL SISTEMA DIF
 COORDINACIÓN DE ADULTOS MAYORES**
**Cursos de Computación en el Centro GerontoInformático de la Casa
 Club del Adulto Mayor**



	Nov	Dic	Ene	Feb	Mzo	Abr	May	Jun	Jul	Ago	Sep	Oct
■ Nov 13 a Oct 14	39	16	20	0	0	0	0	0	0	0	0	0
■ Meta (Nov 13 a Oct 14)	0	0	0	0	0	0	0	0	0	0	0	0
■ Año Anterior (Nov 12 a Oct 13)	20	12	15	19	16	12	16	24	32	28	36	36

SECRETARÍA PARTICULAR

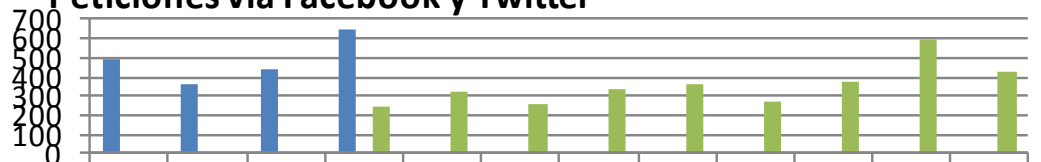
Peticiones captadas "Call Center"



	Nov	Dic	Ene	Feb	Mzo	Abr	May	Jun	Jul	Ago	Sep	Oct
■ Nov 13 a Oct 14	226	167	184	1746	0	0	0	0	0	0	0	0
■ Meta (Nov 13 a Oct 14)	0	0	0	0	0	0	0	0	0	0	0	0
■ Año Anterior (Nov 12 a Oct 13)	0	0	0	195	117	150	249	363	244	181	248	239

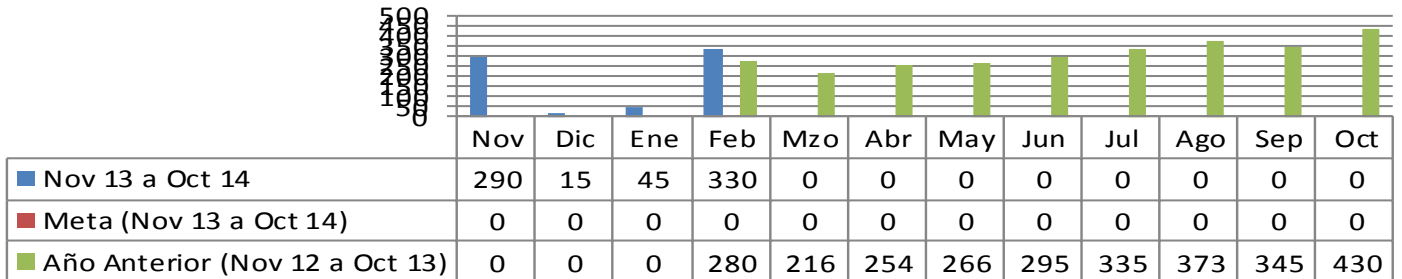
SECRETARÍA PARTICULAR

Peticiones vía Facebook y Twitter



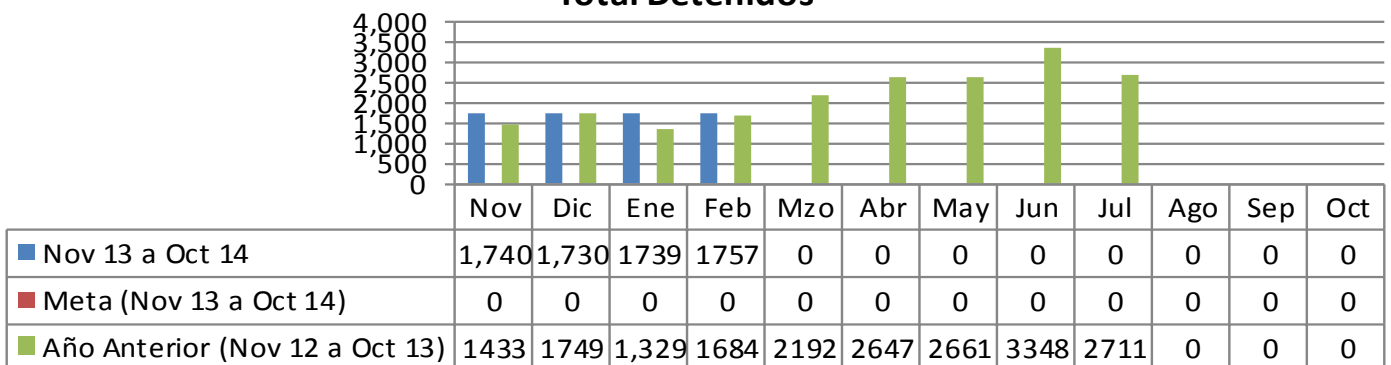
	Nov	Dic	Ene	Feb	Mzo	Abr	May	Jun	Jul	Ago	Sep	Oct
■ Nov 13 a Oct 14	490	364	434	643	0	0	0	0	0	0	0	0
■ Meta (Nov 13 a Oct 14)	0	0	0	0	0	0	0	0	0	0	0	0
■ Año Anterior (Nov 12 a Oct 13)	0	0	0	247	323	263	331	361	276	372	601	432

SECRETARÍA PARTICULAR
Personas Atendidas en "Alcalde en tu colonia"

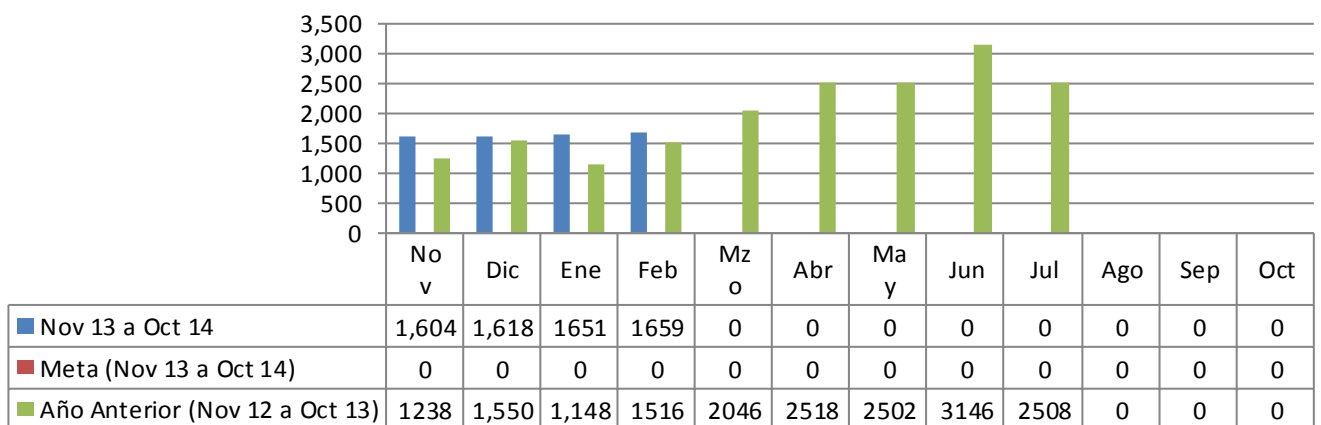


II. SECRETARÍA DEL AYUNTAMIENTO

JUECES CALIFICADORES
Total Detenidos

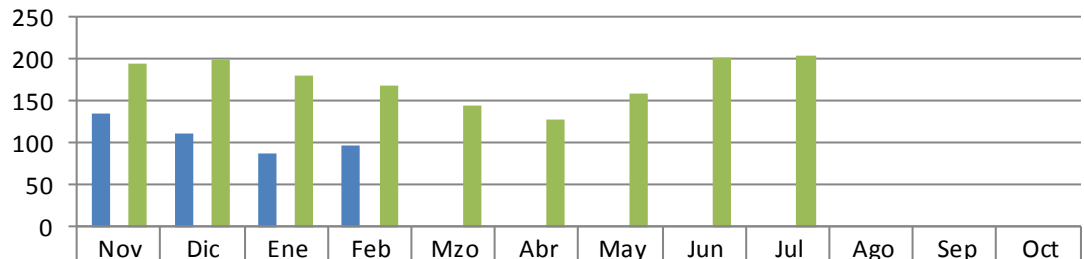


JUECES CALIFICADORES
A Disposición del Juez Calificador (Número)



JUECES CALIFICADORES

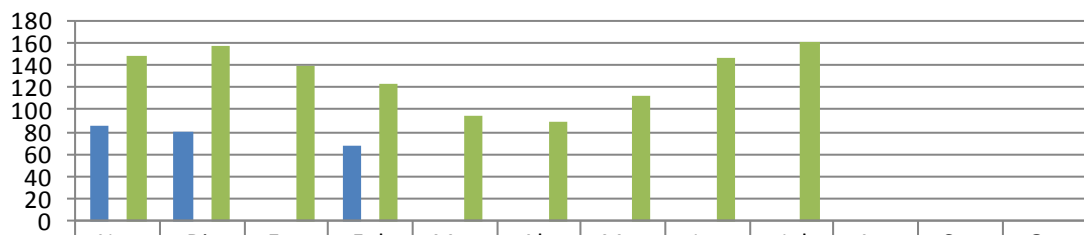
A Disposición de otras Autoridades (Número)



	Nov	Dic	Ene	Feb	Mzo	Abr	May	Jun	Jul	Ago	Sep	Oct
Nov 13 a Oct 14	136	112	88	98	0	0	0	0	0	0	0	0
Meta (Nov 13 a Oct 14)	0	0	0	0	0	0	0	0	0	0	0	0
Año Anterior (Nov 12 a Oct 13)	195	199	181	168	145	129	159	202	203	0	0	0

JUECES CALIFICADORES

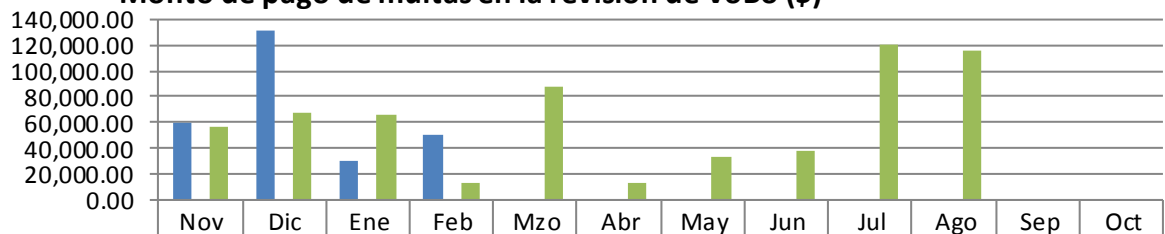
A Disposición de otras Autoridades del Fuero Común (Número)



	Nov	Dic	Ene	Feb	Mzo	Abr	May	Jun	Jul	Ago	Sep	Oct
Nov 13 a Oct 14	85	81	0	68	0	0	0	0	0	0	0	0
Meta (Nov 13 a Oct 14)	0	0	0	0	0	0	0	0	0	0	0	0
Año Anterior (Nov 12 a Oct 13)	148	157	140	124	94	90	112	147	160	0	0	0

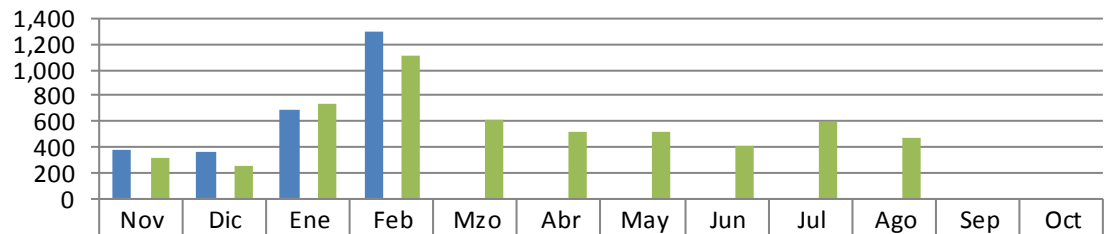
DIRECCIÓN DE ESPECTÁCULOS Y COMERCIO

Monto de pago de multas en la revisión de VoBo (\$)



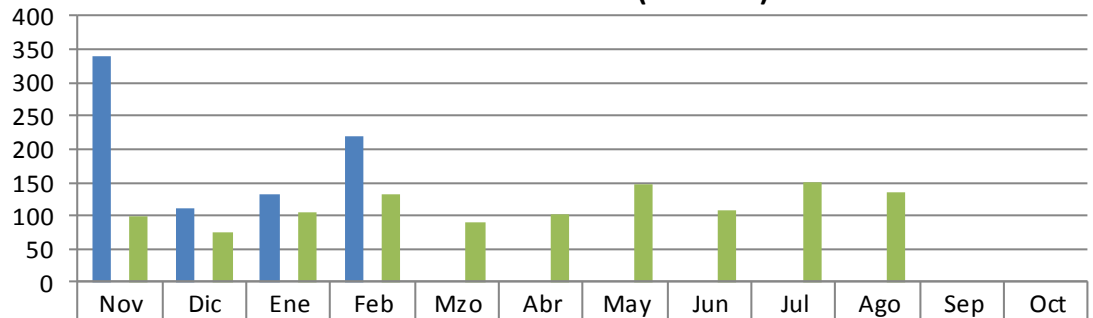
	Nov	Dic	Ene	Feb	Mzo	Abr	May	Jun	Jul	Ago	Sep	Oct
Nov 13 a Oct 14	60,308.13	130,519.29	29,657.50	50,810.00	0.00	0.00	0.00	0.00	0.00	0.00	0.00	0.00
Meta (Nov 13 a Oct 14)	0	0	0	0	0	0	0	0	0	0	0	0
Año Anterior (Nov 12 a Oct 13)	56,118	67,480	65,809	13,571	87,129	13,636	33,031	38,861	119,694	115,217		0

DIRECCIÓN DE ESPECTÁCULOS Y COMERCIO
Total de VoBo de Permisos Otorgados (Número)



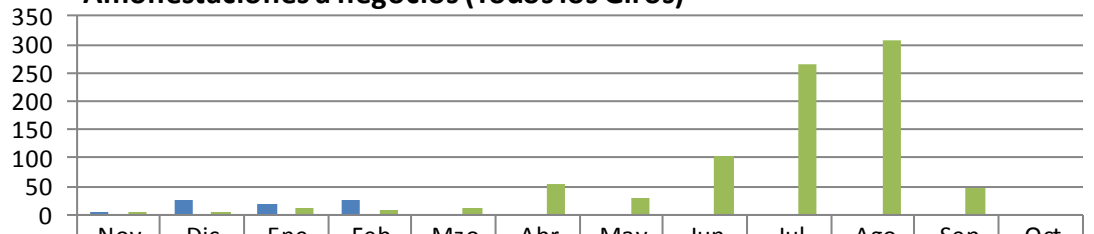
	Nov	Dic	Ene	Feb	Mzo	Abr	May	Jun	Jul	Ago	Sep	Oct
■ Nov 13 a Oct 14	381	360	685	1,292	0	0	0	0	0	0	0	0
■ Meta (Nov 13 a Oct 14)	0	0	0	0	0	0	0	0	0	0	0	0
■ Año Anterior (Nov 12 a Oct 13)	314	253	742	1106	613	510	512	403	588	470	0	0

DIRECCIÓN DE ESPECTÁCULOS Y COMERCIO
Trámites de Permiso de Comercio Ambulante (Número)



	Nov	Dic	Ene	Feb	Mzo	Abr	May	Jun	Jul	Ago	Sep	Oct
■ Nov 13 a Oct 14	340	112	131	219	0	0	0	0	0	0	0	0
■ Meta (Nov 13 a Oct 14)	0	0	0	0	0	0	0	0	0	0	0	0
■ Año Anterior (Nov 12 a Oct 13)	99	75	105	133	89	102	146	107	151	136	0	0

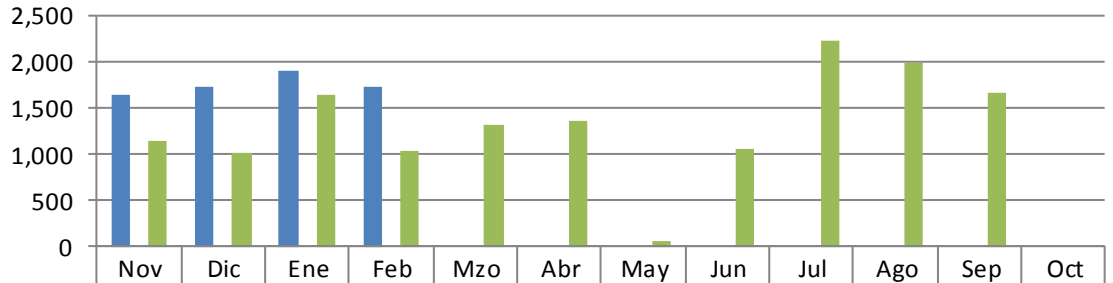
DIRECCIÓN DE ESPECTÁCULOS Y COMERCIO
Amonestaciones a negocios (Todos los Giros)



	Nov	Dic	Ene	Feb	Mzo	Abr	May	Jun	Jul	Ago	Sep	Oct
■ Nov 13 a Oct 14	2	25	17	25	0	0	0	0	0	0	0	0
■ Meta (Nov 13 a Oct 14)	0	0	0	0	0	0	0	0	0	0	0	0
■ Año Anterior (Nov 12 a Oct 13)	1	1	13	9	12	53	28	102	265	306	47	0

DIRECCIÓN DE ESPECTÁCULOS Y COMERCIO

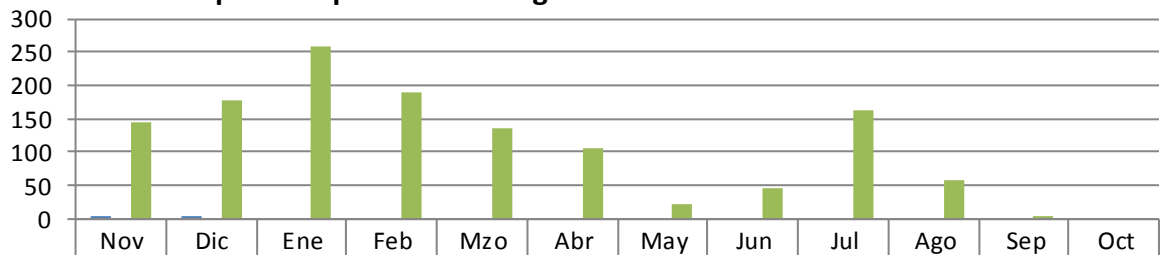
Negocios visitados, por verificación de autorización de giro del negocio



Nov 13 a Oct 14	1,653	1,719	1,898	1,731	0	0	0	0	0	0	0	0
Meta (Nov 13 a Oct 14)	0	0	0	0	0	0	0	0	0	0	0	0
Año Anterior (Nov 12 a Oct 13)	1155	1,013	1,639	1043	1314	1368	60	1049	2236	1996	1665	0

DIRECCIÓN DE ESPECTÁCULOS Y COMERCIO

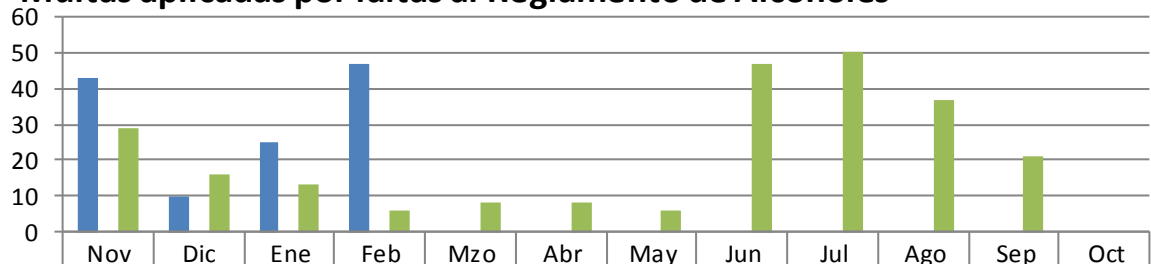
Multas aplicadas por faltas al Reglamento de Comercio



Nov 13 a Oct 14	3	1	0	0	0	0	0	0	0	0	0	0
Meta (Nov 13 a Oct 14)	0	0	0	0	0	0	0	0	0	0	0	0
Año Anterior (Nov 12 a Oct 13)	146	179	257	189	137	107	23	47	162	59	1	0

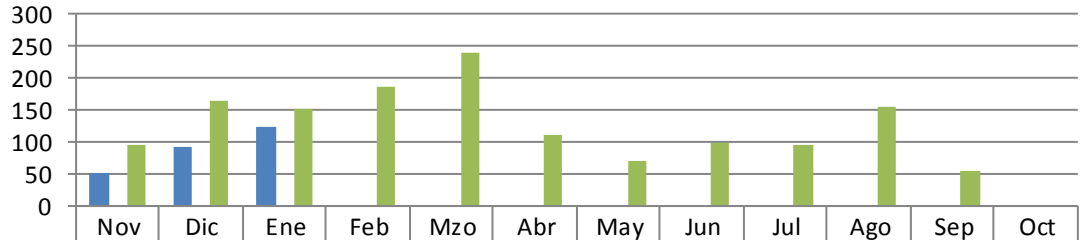
DIRECCIÓN DE ESPECTÁCULOS Y COMERCIO

Multas aplicadas por faltas al Reglamento de Alcoholes



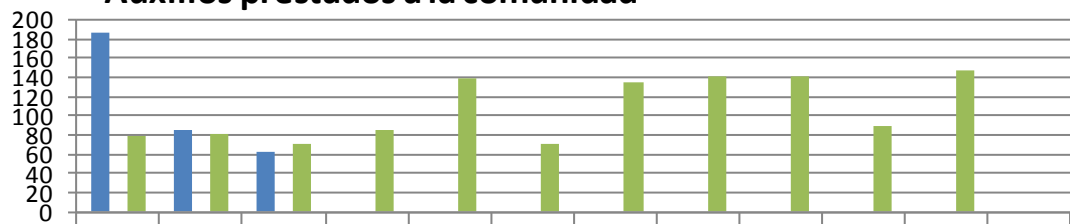
Nov 13 a Oct 14	43	10	25	47	0	0	0	0	0	0	0	0
Meta (Nov 13 a Oct 14)	0	0	0	0	0	0	0	0	0	0	0	0
Año Anterior (Nov 12 a Oct 13)	29	16	13	6	8	8	6	47	50	37	21	0

DIRECCIÓN DE BOMBEROS
Incendios Atendidos



	Nov	Dic	Ene	Feb	Mzo	Abr	May	Jun	Jul	Ago	Sep	Oct
■ Nov 13 a Oct 14	51	93	122	0	0	0	0	0	0	0	0	0
■ Meta (Nov 13 a Oct 14)	0	0	0	0	0	0	0	0	0	0	0	0
■ Año Anterior (Nov 12 a Oct 13)	96	164	152	186	239	112	69	97	96	154	54	0

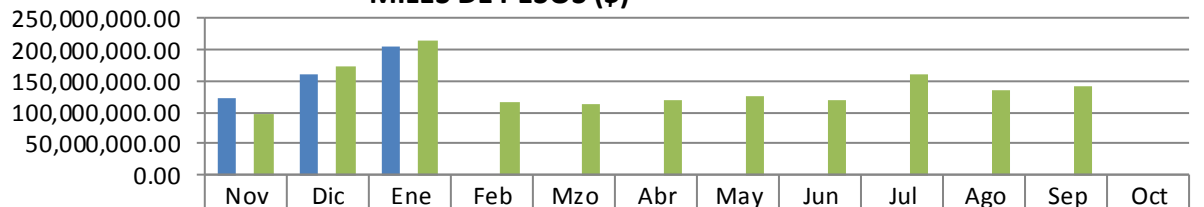
DIRECCIÓN DE BOMBEROS
Auxilios prestados a la comunidad



	Nov	Dic	Ene	Feb	Mzo	Abr	May	Jun	Jul	Ago	Sep	Oct
■ Nov 13 a Oct 14	186	86	62	0	0	0	0	0	0	0	0	0
■ Meta (Nov 13 a Oct 14)	0	0	0	0	0	0	0	0	0	0	0	0
■ Año Anterior (Nov 12 a Oct 13)	79	81	71	85	140	71	136	142	141	89	147	0

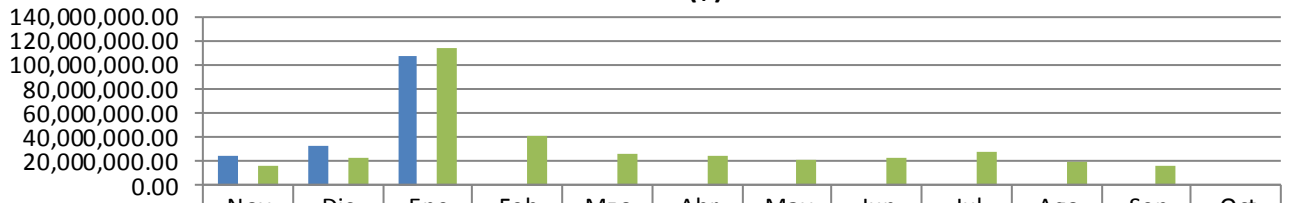
III. SECRETARÍA DE FINANZAS Y TESORERÍA MUNICIPAL

INGRESOS TOTALES
MILES DE PESOS (\$)



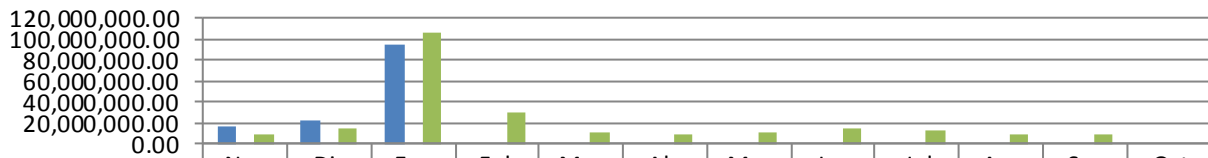
	Nov	Dic	Ene	Feb	Mzo	Abr	May	Jun	Jul	Ago	Sep	Oct
■ Nov 13 a Oct 14	121,54	159,59	204,60	0.00	0.00	0.00	0.00	0.00	0.00	0.00	0.00	0.00
■ Meta (Nov 13 a Oct 14)	0	0	0	0	0	0	0	0	0	0	0	0
■ Año Anterior (Nov 12 a Oct 13)	97,619	172,28	215,47	116,09	112,96	119,63	125,98	118,34	159,56	135,08	141,74	0.00

INGRESOS PROPIOS MILES DE PESOS (\$)



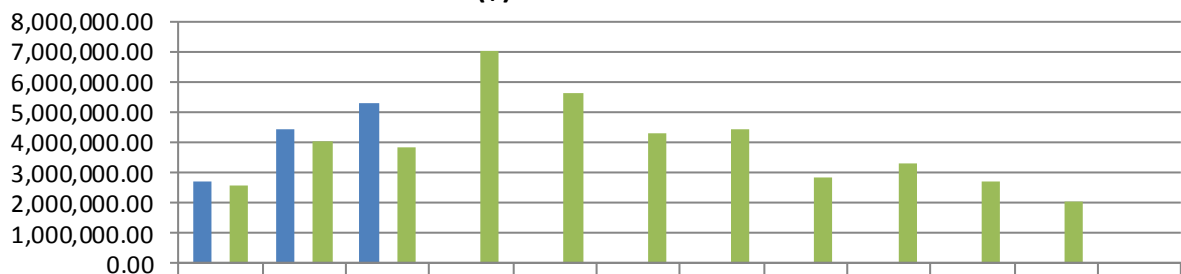
	Nov	Dic	Ene	Feb	Mzo	Abr	May	Jun	Jul	Ago	Sep	Oct
■ Nov 13 a Oct 14	24,473	33,192	106,52	0.00	0.00	0.00	0.00	0.00	0.00	0.00	0.00	0.00
■ Meta (Nov 13 a Oct 14)	0	0	0	0	0	0	0	0	0	0	0	0
■ Año Anterior (Nov 12 a Oct 13)	16,314	22,192	114,34	40,989	25,449	24,298	21,579	23,383	27,675	18,853	15,882	0.00

IMPUESTOS MILES DE PESOS (\$)



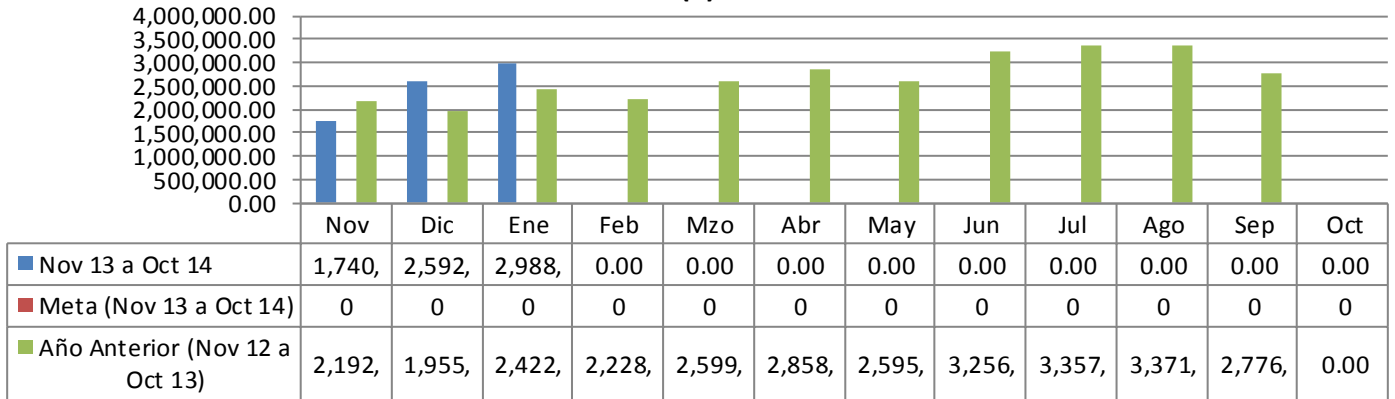
	Nov	Dic	Ene	Feb	Mzo	Abr	May	Jun	Jul	Ago	Sep	Oct
■ Nov 13 a Oct 14	16,396	22,702	94,676	0.00	0.00	0.00	0.00	0.00	0.00	0.00	0.00	0.00
■ Meta (Nov 13 a Oct 14)	0	0	0	0	0	0	0	0	0	0	0	0
■ Año Anterior (Nov 12 a Oct 13)	9,567,9	13,783	105,412,299,95	11,616	8,811,4	11,148	14,270	12,001	9,376,9	8,355,6	0.00	

DERECHOS (\$)

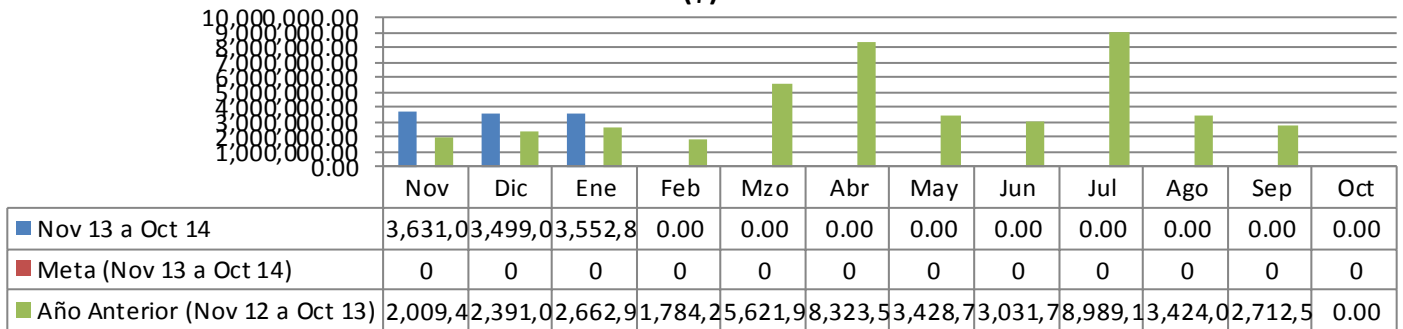


	Nov	Dic	Ene	Feb	Mzo	Abr	May	Jun	Jul	Ago	Sep	Oct
■ Nov 13 a Oct 14	2,705,54	3,398,95	5,306,1	0.00	0.00	0.00	0.00	0.00	0.00	0.00	0.00	0.00
■ Meta (Nov 13 a Oct 14)	0	0	0	0	0	0	0	0	0	0	0	0
■ Año Anterior (Nov 12 a Oct 13)	2,545,14	0,62,03	3,843,369,81	15,611,24	305,74	407,32	825,63	328,62	681,32	038,1	0.00	

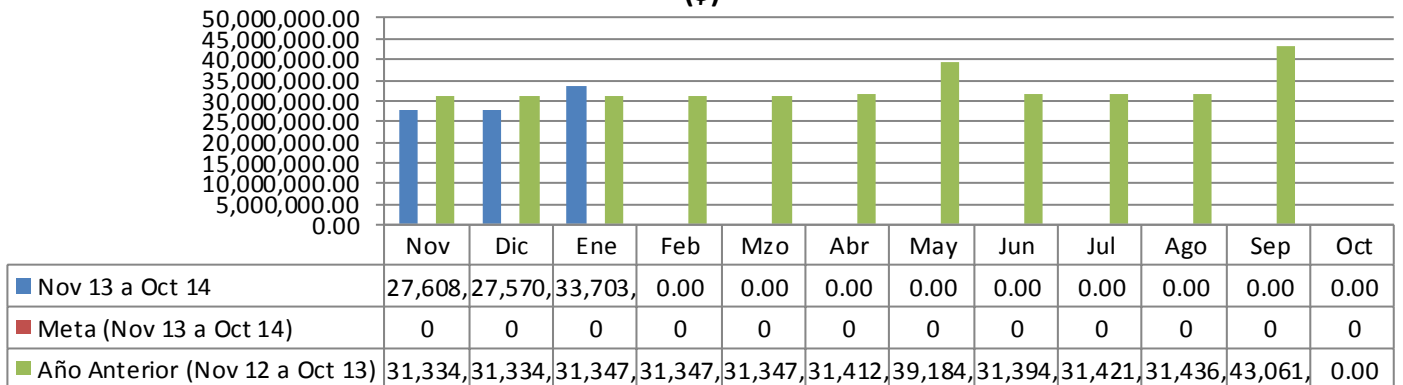
PRODUCTOS (\$)



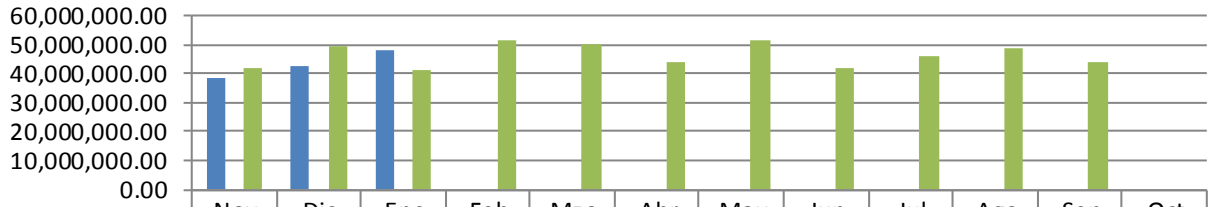
APROVECHAMIENTOS (\$)



APORTACIONES (\$)

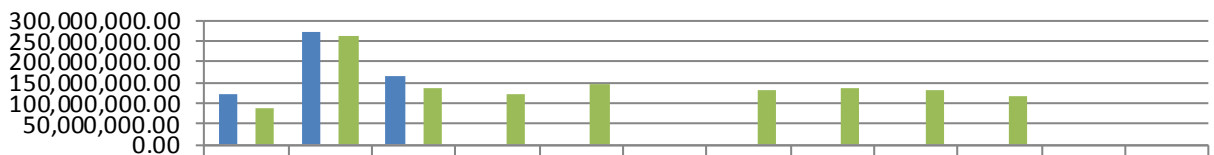


PARTICIPACIONES
 (\$)



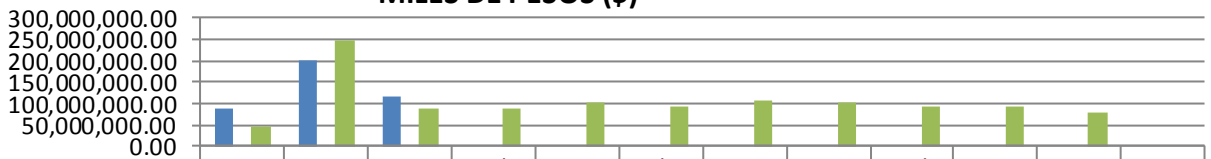
	Nov	Dic	Ene	Feb	Mzo	Abr	May	Jun	Jul	Ago	Sep	Oct
■ Nov 13 a Oct 14	38,265,000.00	42,743,000.00	48,317,000.00	0.00	0.00	0.00	0.00	0.00	0.00	0.00	0.00	0.00
■ Meta (Nov 13 a Oct 14)	0	0	0	0	0	0	0	0	0	0	0	0
■ Año Anterior (Nov 12 a Oct 13)	42,011,000.00	49,561,000.00	41,407,000.00	51,673,000.00	49,799,000.00	43,636,000.00	51,303,000.00	41,697,000.00	46,106,000.00	48,934,000.00	43,573,000.00	0.00

EGRESOS TOTALES
 MILES DE PESOS (\$)



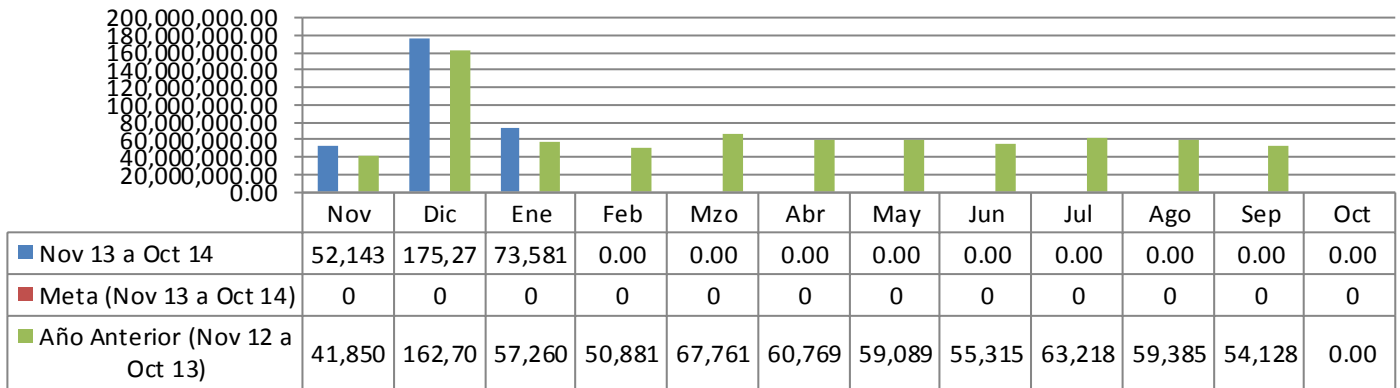
	Nov	Dic	Ene	Feb	Mzo	Abr	May	Jun	Jul	Ago	Sep	Oct
■ Nov 13 a Oct 14	123,461,000.00	270,873,000.00	166,262,000.00	0.00	0.00	1.00	0.00	0.00	0.00	0.00	1.00	0.00
■ Meta (Nov 13 a Oct 14)	0	0	0	0	0	0	0	0	0	0	0	0
■ Año Anterior (Nov 12 a Oct 13)	85,982,000.00	260,360,000.00	135,334,000.00	120,303,000.00	145,312,000.00	1.00	132,949,000.00	135,450,000.00	129,788,000.00	117,831,000.00	1.00	0.00

GASTO CORRIENTE
 MILES DE PESOS (\$)

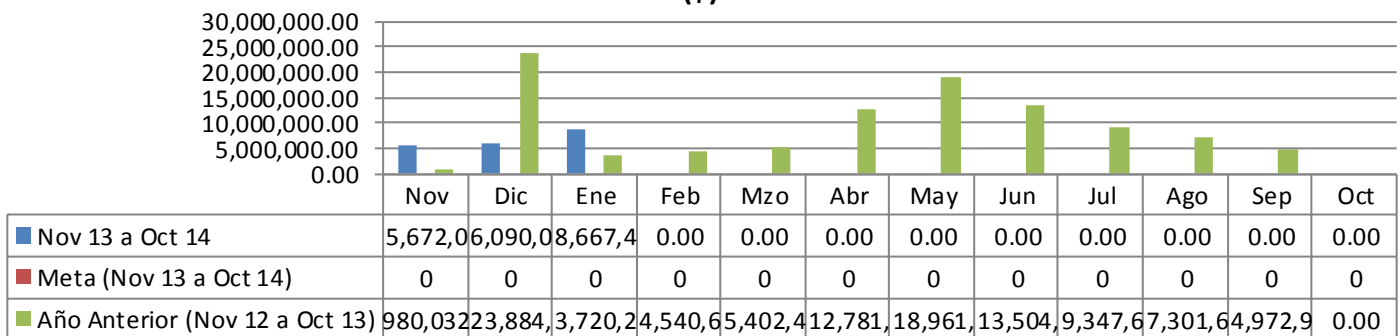


	Nov	Dic	Ene	Feb	Mzo	Abr	May	Jun	Jul	Ago	Sep	Oct
■ Nov 13 a Oct 14	86,475,000.00	202,789,000.00	115,427,000.00	0.00	0.00	0.00	0.00	0.00	0.00	0.00	0.00	0.00
■ Meta (Nov 13 a Oct 14)	0	0	0	0	0	0	0	0	0	0	0	0
■ Año Anterior (Nov 12 a Oct 13)	46,681,000.00	248,432,000.00	289,028,000.00	86,907,000.00	103,385,000.00	95,356,000.00	109,670,000.00	103,009,000.00	92,056,000.00	94,885,000.00	78,628,000.00	0.00

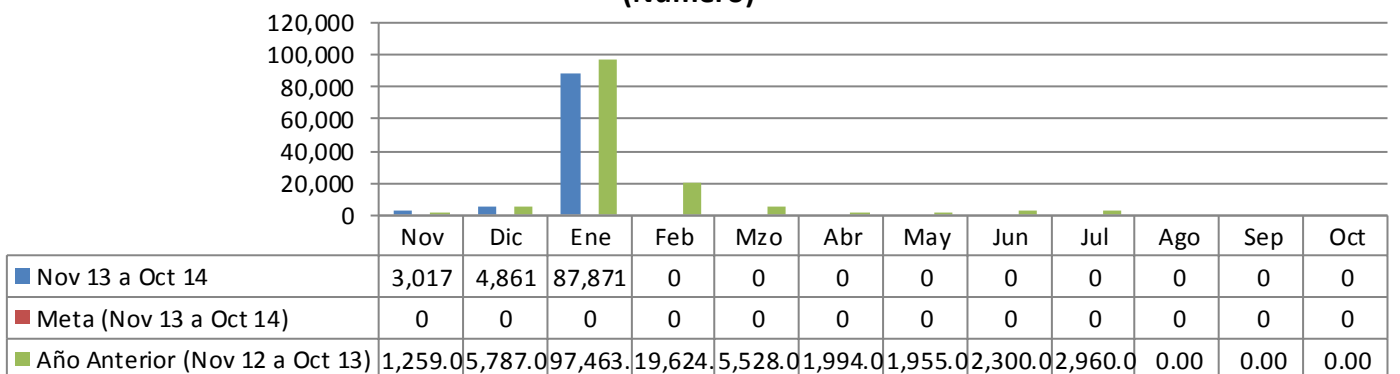
SERVICIOS PERSONALES MILES DE PESOS (\$)



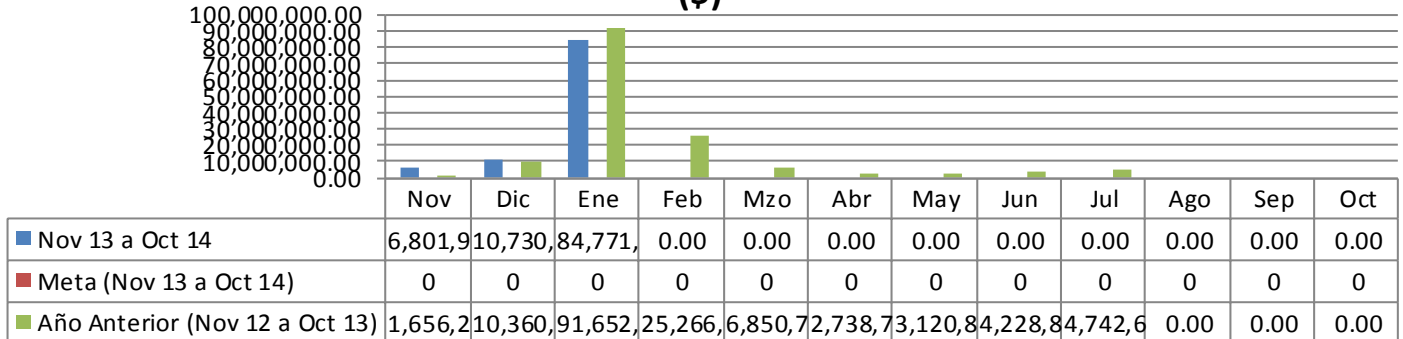
MATERIALES Y SUMINISTROS (\$)



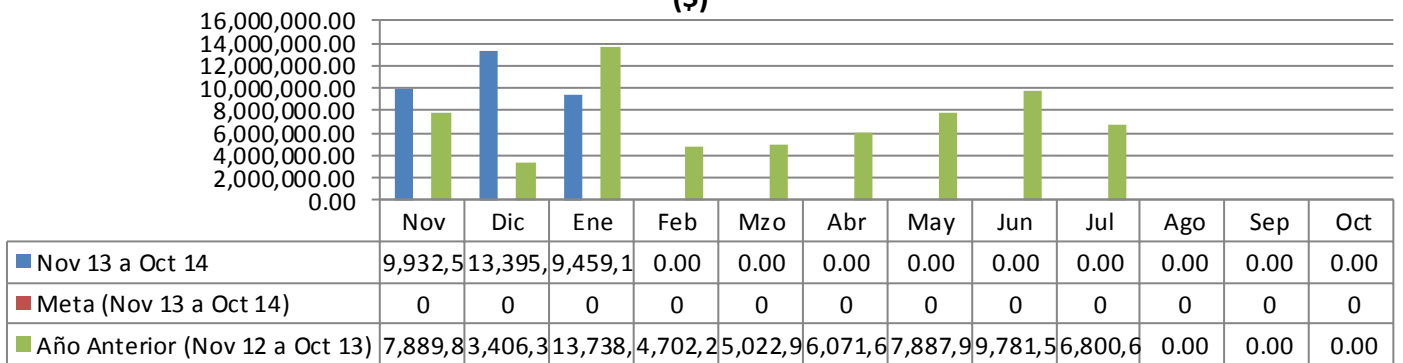
EXPEDIENTES CATASTRALES COBRADOS (Número)



INGRESO POR COBRO DEL IMPUESTO PREDIAL (\$)

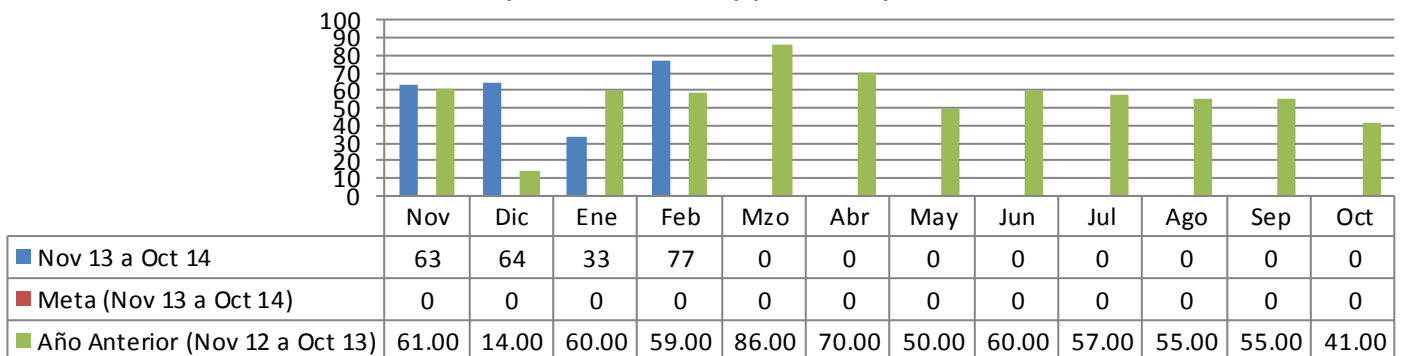


INGRESOS POR COBRO DE ISAI (\$)

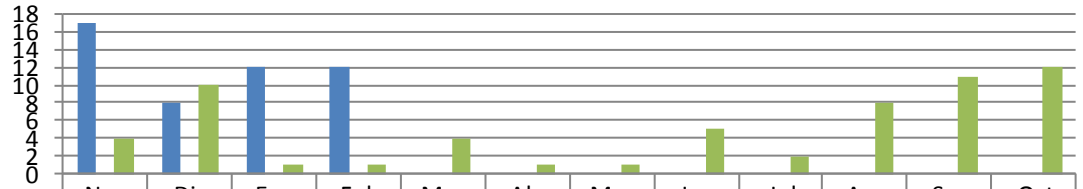


IV. SECRETARÍA DE DESARROLLO URBANO Y OBRAS PÚBLICAS

DIRECCIÓN DE PERMISOS DE CONSTRUCCIÓN Y USOS DEL SUELO (Casa Habitación) (Licencias)

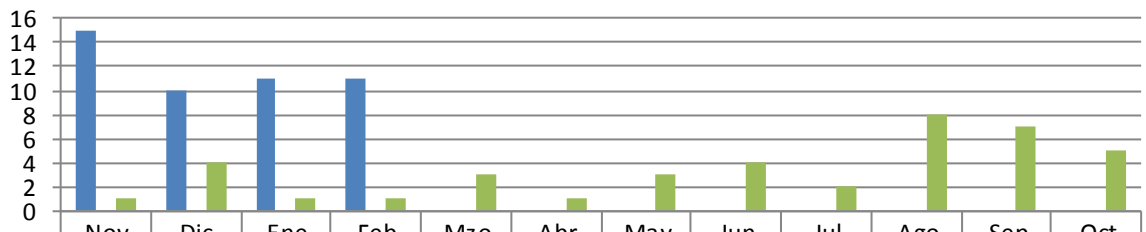


DIRECCIÓN DE PERMISOS DE CONSTRUCCIÓN Y USOS DEL SUELO
Licencias de Construcción (Negocios y Empresas) (Licencias)



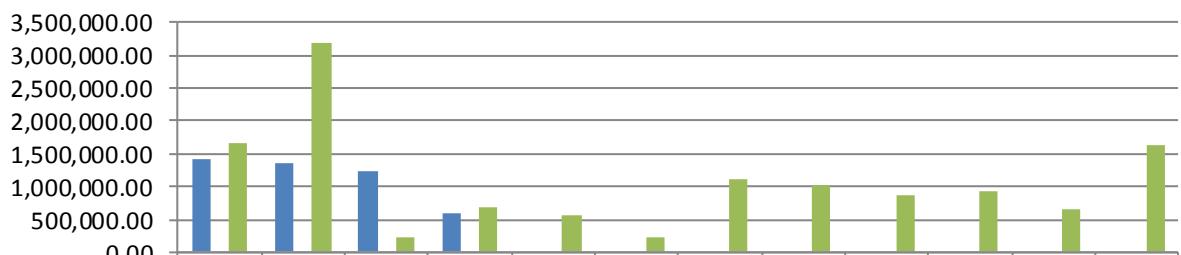
	Nov	Dic	Ene	Feb	Mzo	Abr	May	Jun	Jul	Ago	Sep	Oct
■ Nov 13 a Oct 14	17	8	12	12	0	0	0	0	0	0	0	0
■ Meta (Nov 13 a Oct 14)	0	0	0	0	0	0	0	0	0	0	0	0
■ Año Anterior (Nov 12 a Oct 13)	4.00	10.00	1.00	1.00	4.00	1.00	1.00	5.00	2.00	8.00	11.00	12.00

DIRECCIÓN DE PERMISOS DE CONSTRUCCIÓN Y USOS DEL SUELO
Licencias de Uso de Suelo (Licencias)



	Nov	Dic	Ene	Feb	Mzo	Abr	May	Jun	Jul	Ago	Sep	Oct
■ Nov 13 a Oct 14	15	10	11	11	0	0	0	0	0	0	0	0
■ Meta (Nov 13 a Oct 14)	0	0	0	0	0	0	0	0	0	0	0	0
■ Año Anterior (Nov 12 a Oct 13)	1.00	4.00	1.00	1.00	3.00	1.00	3.00	4.00	2.00	8.00	7.00	5.00

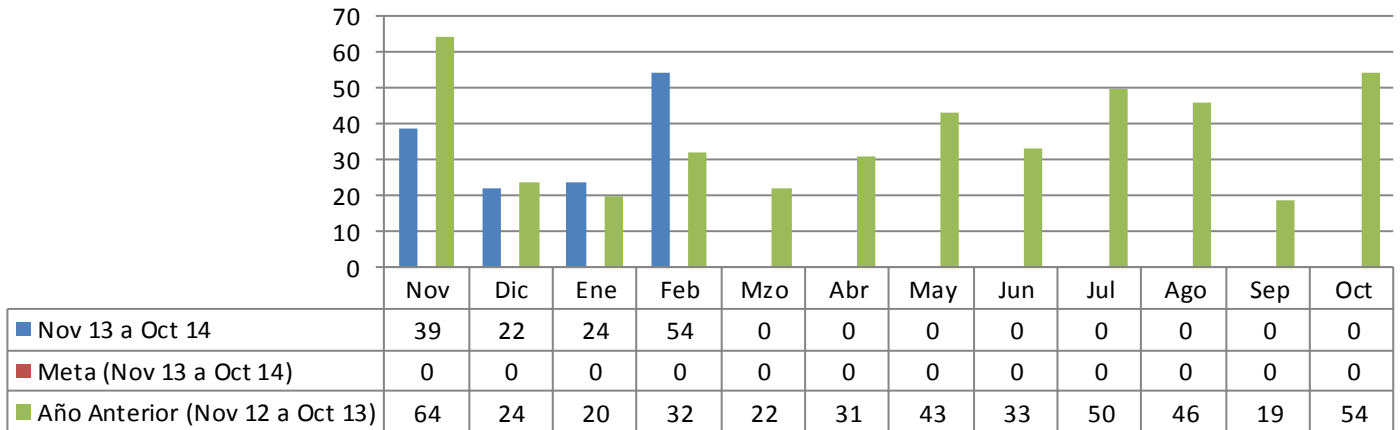
DIRECCIÓN DE PERMISOS DE CONSTRUCCIÓN Y USOS DEL SUELO
Total de Ingresos Percibidos (\$)



	Nov	Dic	Ene	Feb	Mzo	Abr	May	Jun	Jul	Ago	Sep	Oct
■ Nov 13 a Oct 14	1,422,513.59	1,359,512.40	1,240,058.90	589,890.00	0.00	0.00	0.00	0.00	0.00	0.00	0.00	0.00
■ Meta (Nov 13 a Oct 14)	0	0	0	0	0	0	0	0	0	0	0	0
■ Año Anterior (Nov 12 a Oct 13)	1,646,431.93	1,193,824.74	589,273.52	242,233.54	522,441.10	21,011.18	74,560.35	668,496.39	1,626,311.62	311.62	311.62	311.62

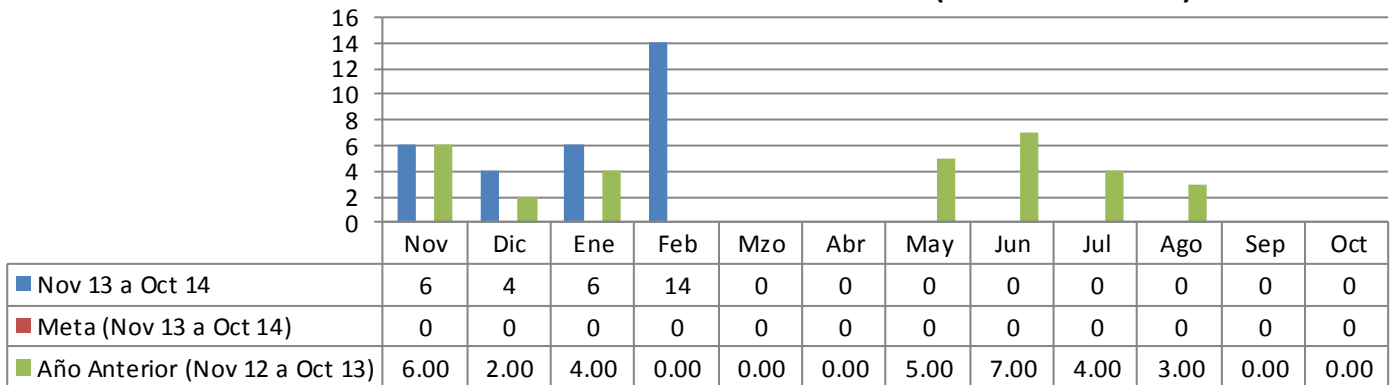
DIRECCIÓN DE ECOLOGÍA

Visita Técnica de Control Ambiental por Denuncia Recibida



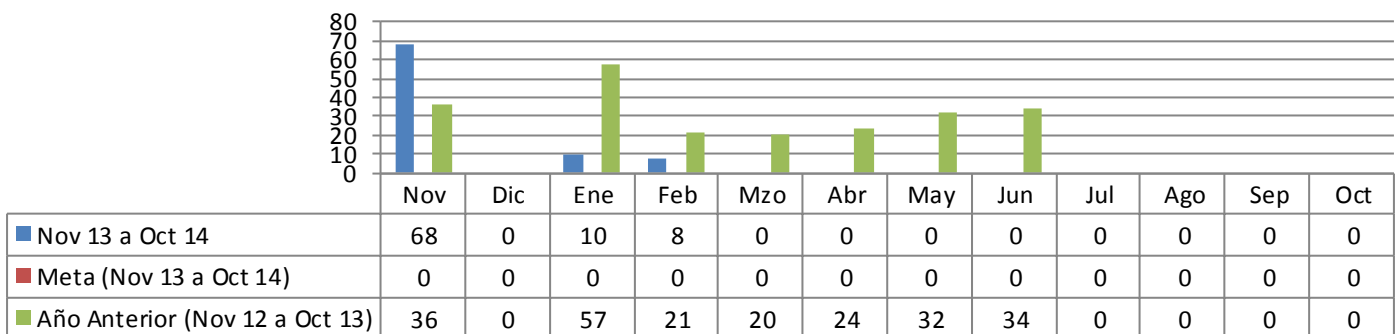
DIRECCIÓN DE ECOLOGÍA

Dictámenes Técnicos Realizados de Control Ambiental (Dictámen Técnico)

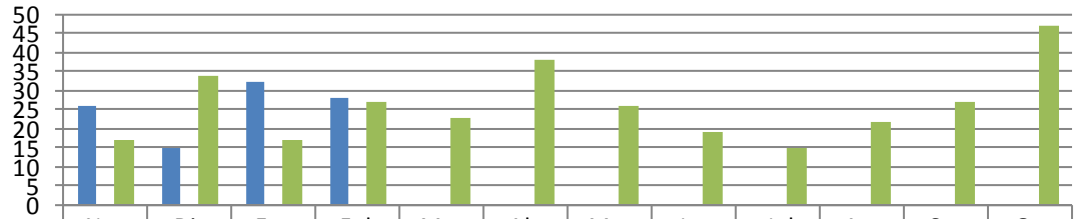


DIRECCIÓN DE ECOLOGÍA

Conferencias sobre Temas Ambientales en Planteles Educativos y C.E.A)

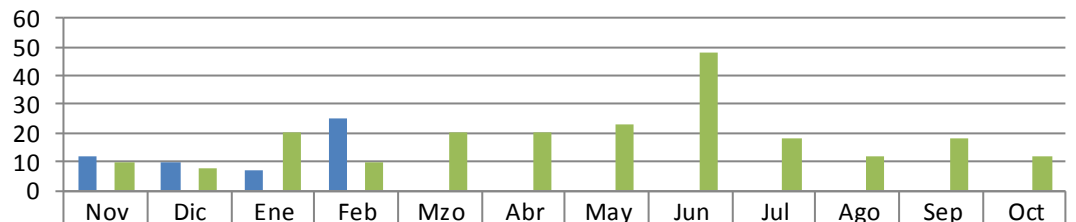


DIRECCIÓN DE ECOLOGÍA
Solicitudes de Tala en domicilios particulares



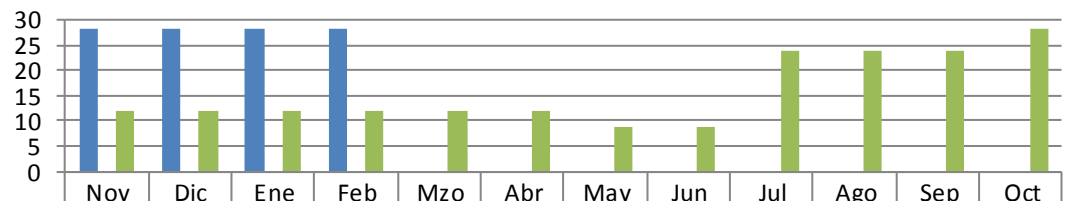
	Nov	Dic	Ene	Feb	Mzo	Abr	May	Jun	Jul	Ago	Sep	Oct
Nov 13 a Oct 14	26	15	32	28	0	0	0	0	0	0	0	0
Meta (Nov 13 a Oct 14)	0	0	0	0	0	0	0	0	0	0	0	0
Año Anterior (Nov 12 a Oct 13)	17.00	34.00	17.00	27.00	23.00	38.00	26.00	19.00	15.00	22.00	27.00	47.00

DIRECCIÓN DE CONSTRUCCIÓN Y PROYECTOS DE INVERSIÓN
Elaboración de Catálogos



	Nov	Dic	Ene	Feb	Mzo	Abr	May	Jun	Jul	Ago	Sep	Oct
Nov 13 a Oct 14	12	10	7	25	0	0	0	0	0	0	0	0
Meta (Nov 13 a Oct 14)	0	0	0	0	0	0	0	0	0	0	0	0
Año Anterior (Nov 12 a Oct 13)	10.00	8.00	20.00	10.00	20.00	20.00	23.00	48.00	18.00	12.00	18.00	12.00

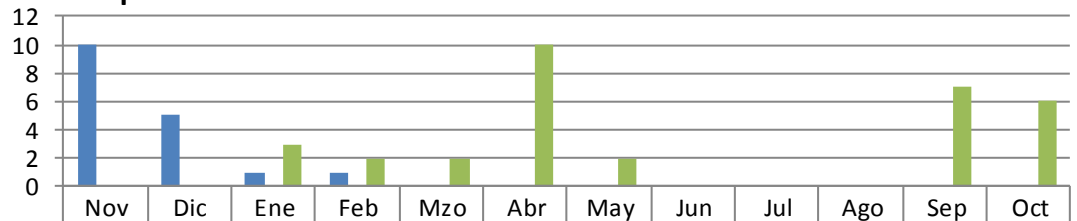
DIRECCIÓN DE CONSTRUCCIÓN Y PROYECTOS DE INVERSIÓN
Supervisión de Obra (Número)



	Nov	Dic	Ene	Feb	Mzo	Abr	May	Jun	Jul	Ago	Sep	Oct
Nov 13 a Oct 14	28	28	28	28	0	0	0	0	0	0	0	0
Meta (Nov 13 a Oct 14)	0	0	0	0	0	0	0	0	0	0	0	0
Año Anterior (Nov 12 a Oct 13)	12	12	12	12	12	12	9	9	24	24	24	28

DIRECCIÓN DE ESTIMACIONES, COSTOS Y CONTRATOS

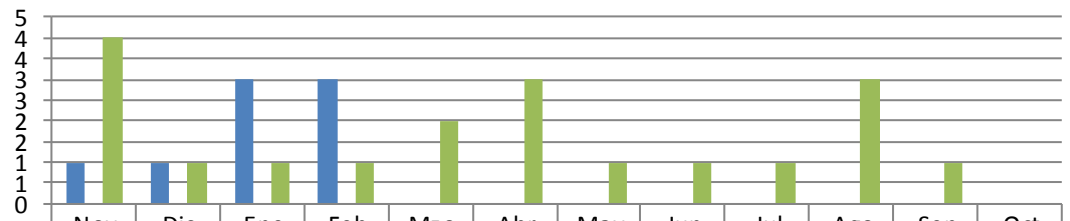
Expedientes Técnicos Elaborados de Obras



	Nov	Dic	Ene	Feb	Mzo	Abr	May	Jun	Jul	Ago	Sep	Oct
■ Nov 13 a Oct 14	10	5	1	1	0	0	0	0	0	0	0	0
■ Meta (Nov 13 a Oct 14)	0	0	0	0	0	0	0	0	0	0	0	0
■ Año Anterior (Nov 12 a Oct 13)	0	0	3	2	2	10	2	0	0	0	7	6

DIRECCIÓN DE ESTIMACIONES, COSTOS Y CONTRATOS

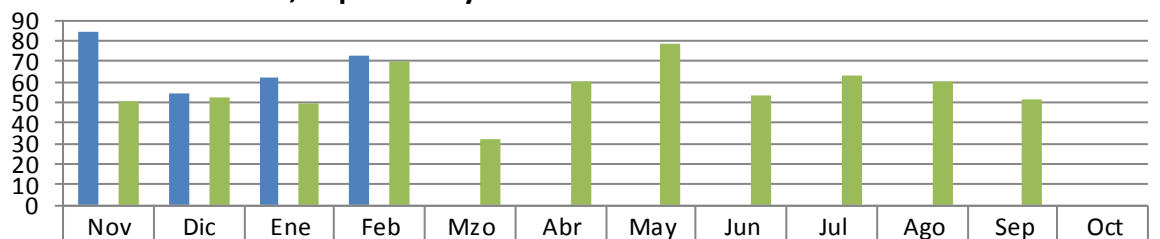
Elaboración de Actas Entrega-Recepción



	Nov	Dic	Ene	Feb	Mzo	Abr	May	Jun	Jul	Ago	Sep	Oct
■ Nov 13 a Oct 14	1	1	3	3	0	0	0	0	0	0	0	0
■ Meta (Nov 13 a Oct 14)	0	0	0	0	0	0	0	0	0	0	0	0
■ Año Anterior (Nov 12 a Oct 13)	4	1	1	1	2	3	1	1	1	3	1	0

DIRECCIÓN DE INGENIERÍA VIAL

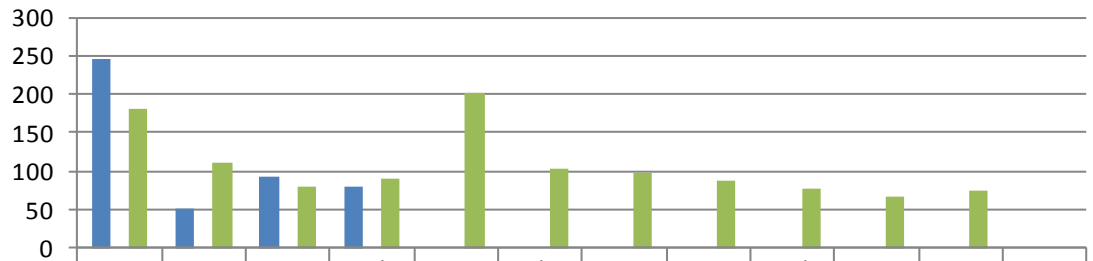
Acciones de Mantenimiento, Reparación y Modernización a Semáforos Existentes



	Nov	Dic	Ene	Feb	Mzo	Abr	May	Jun	Jul	Ago	Sep	Oct
■ Nov 13 a Oct 14	84	54	62	73	0	0	0	0	0	0	0	0
■ Meta (Nov 13 a Oct 14)	0	0	0	0	0	0	0	0	0	0	0	0
■ Año Anterior (Nov 12 a Oct 13)	50	52	49	70	32	60	78	53	63	60	51	0

DIRECCIÓN DE INGENIERÍA VIAL

Rehabilitación y Limpieza de Señalamiento Vertical (Piezas)



	Nov	Dic	Ene	Feb	Mzo	Abr	May	Jun	Jul	Ago	Sep	Oct
■ Nov 13 a Oct 14	246	51	92	81	0	0	0	0	0	0	0	0
■ Meta (Nov 13 a Oct 14)	0	0	0	0	0	0	0	0	0	0	0	0
■ Año Anterior (Nov 12 a Oct 13)	180	110	80	90	202	102	98	87	76	68	74	0

DIRECCIÓN DE INGENIERÍA VIAL

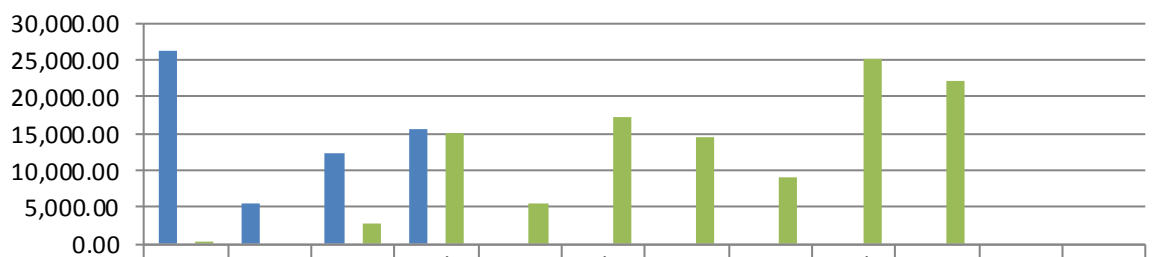
Instalación de Señalamiento Vertical (Piezas)



	Nov	Dic	Ene	Feb	Mzo	Abr	May	Jun	Jul	Ago	Sep	Oct
■ Nov 13 a Oct 14	326	104	96	78	0	0	0	0	0	0	0	0
■ Meta (Nov 13 a Oct 14)	0	0	0	0	0	0	0	0	0	0	0	0
■ Año Anterior (Nov 12 a Oct 13)	150	100	150	120	158	89	123	131	142	144	0	0

DIRECCIÓN DE INGENIERÍA VIAL

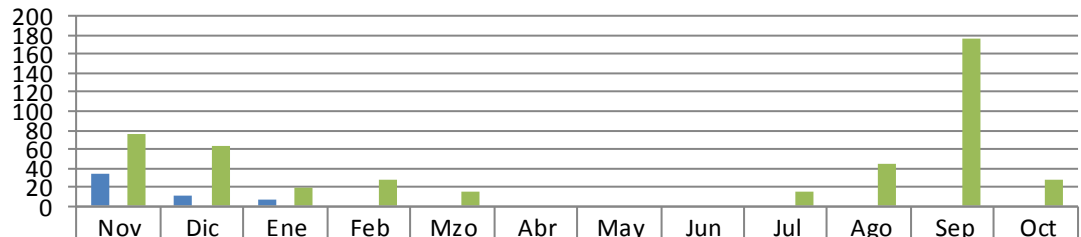
Señalamiento Horizontal (Metros Lineales)



	Nov	Dic	Ene	Feb	Mzo	Abr	May	Jun	Jul	Ago	Sep	Oct
■ Nov 13 a Oct 14	26,246.5	5,514.0	12,329.0	15,551.0	0.00	0.00	0.00	0.00	0.00	0.00	0.00	0.00
■ Meta (Nov 13 a Oct 14)	0	0	0	0	0	0	0	0	0	0	0	0
■ Año Anterior (Nov 12 a Oct 13)	300.00	0.00	2,712.0	15,025.5	5,510.0	17,133.0	14,542.0	8,927.0	25,177.0	22,196.0	0.00	0.00

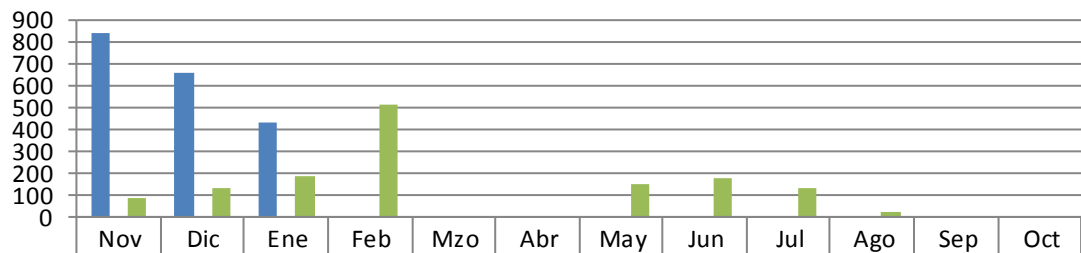
V. SECRETARÍA DE BIENESTAR SOCIAL Y DESARROLLO COMUNITARIO

DIRECCIÓN DE POLÍTICAS Y PROGRAMAS SOCIALES Programa de Subsidio al Adulto Mayor (Adultos Beneficiados)



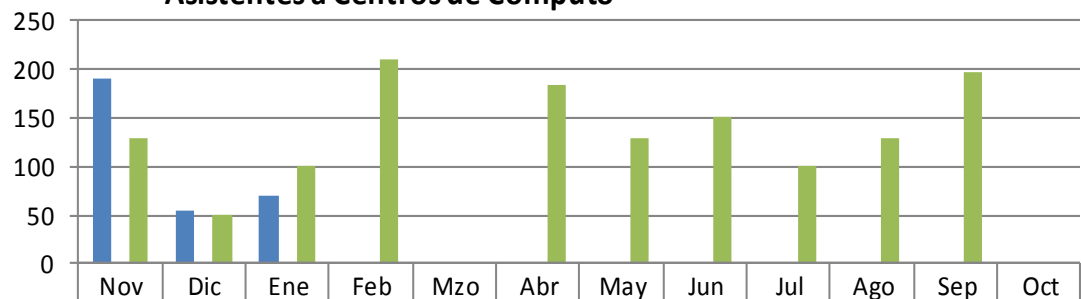
	Nov	Dic	Ene	Feb	Mzo	Abr	May	Jun	Jul	Ago	Sep	Oct
■ Nov 13 a Oct 14	35	12	8	0	0	0	0	0	0	0	0	0
■ Meta (Nov 13 a Oct 14)	0	0	0	0	0	0	0	0	0	0	0	0
■ Año Anterior (Nov 12 a Oct 13)	77	63	20	27	15	0	0	0	16	45	177	28

DIRECCIÓN DE EDUCACIÓN Asistentes a Conferencias en Bibliotecas



	Nov	Dic	Ene	Feb	Mzo	Abr	May	Jun	Jul	Ago	Sep	Oct
■ Nov 13 a Oct 14	833	652	431	0								
■ Meta (Nov 13 a Oct 14)	0	0	0	0	0	0	0	0	0	0	0	0
■ Año Anterior (Nov 12 a Oct 13)	84	128	182	515	0	0	149	178	130	25	0	0

DIRECCIÓN DE EDUCACIÓN Asistentes a Centros de Cómputo



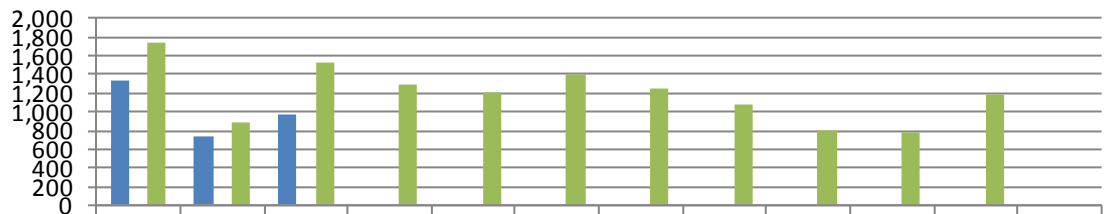
	Nov	Dic	Ene	Feb	Mzo	Abr	May	Jun	Jul	Ago	Sep	Oct
■ Nov 13 a Oct 14	191	54	70	0	0	0	0	0	0	0	0	0
■ Meta (Nov 13 a Oct 14)	0	0	0	0	0	0	0	0	0	0	0	0
■ Año Anterior (Nov 12 a Oct 13)	128.00	49.00	100.00	211.00	0.00	185.00	129.00	152.00	101.00	128.00	198.00	0.00

DIRECCIÓN DE EDUCACIÓN
Usuarios Atendidos en Bibliotecas



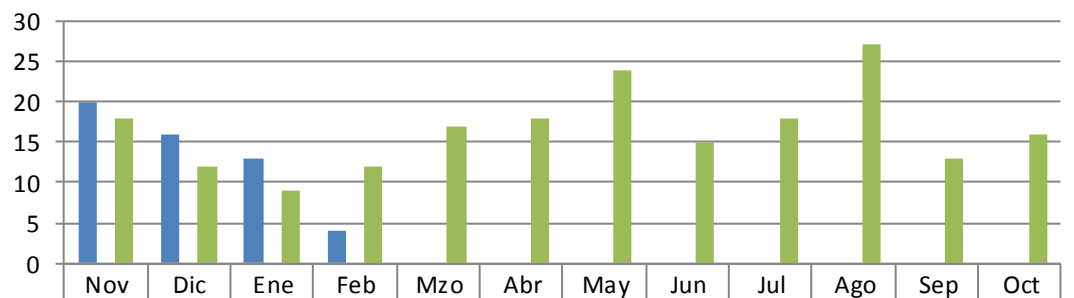
	Nov	Dic	Ene	Feb	Mzo	Abr	May	Jun	Jul	Ago	Sep	Oct
Nov 13 a Oct 14	4,421	11,529	15,016	0	0	0	0	0	0	0	0	0
Meta (Nov 13 a Oct 14)	0	0	0	0	0	0	0	0	0	0	0	0
Año Anterior (Nov 12 a Oct 13)	1,992	1,166	1,595	1,887	0	1,144	1,028	1,813	0	0	0	0

DIRECCIÓN DE EDUCACIÓN
Asistentes al Programa "Círculo de Lectura"



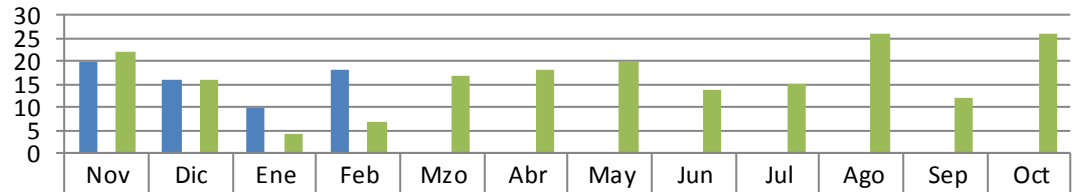
	Nov	Dic	Ene	Feb	Mzo	Abr	May	Jun	Jul	Ago	Sep	Oct
Nov 13 a Oct 14	1,346	729	976	0	0	0	0	0	0	0	0	0
Meta (Nov 13 a Oct 14)	0	0	0	0	0	0	0	0	0	0	0	0
Año Anterior (Nov 12 a Oct 13)	1,745	894	1,523	1,296	1,203	1,395	1,246	1,068	795	787	1,186	0.00

DIRECCIÓN DE SALUD PÚBLICA
Visitas de Inspección a los Vendedores de Alimentos en la Vía Pública



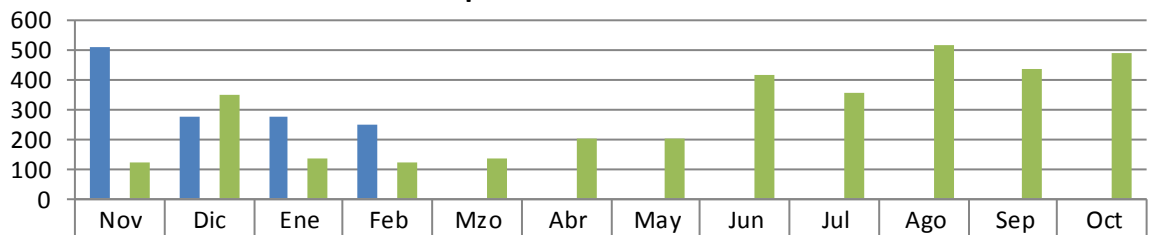
	Nov	Dic	Ene	Feb	Mzo	Abr	May	Jun	Jul	Ago	Sep	Oct
Nov 13 a Oct 14	20	16	13	4	0	0	0	0	0	0	0	0
Meta (Nov 13 a Oct 14)	0	0	0	0	0	0	0	0	0	0	0	0
Año Anterior (Nov 12 a Oct 13)	18	12	9	12	17	18	24	15	18	27	13	16

DIRECCIÓN DE SALUD PÚBLICA
Vistos Buenos de Salud



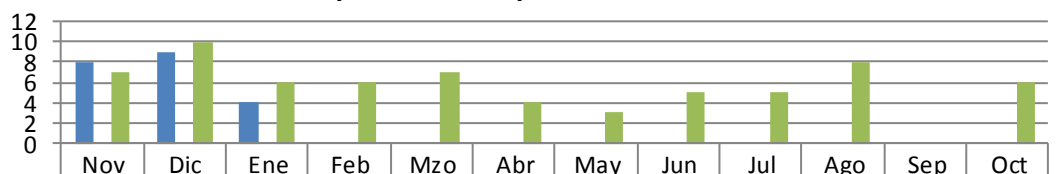
	Nov	Dic	Ene	Feb	Mzo	Abr	May	Jun	Jul	Ago	Sep	Oct
■ Nov 13 a Oct 14	20	16	10	18	0	0	0	0	0	0	0	0
■ Meta (Nov 13 a Oct 14)	0	0	0	0	0	0	0	0	0	0	0	0
■ Año Anterior (Nov 12 a Oct 13)	22.00	16.00	4.00	7.00	17.00	18.00	20.00	14.00	15.00	26.00	12.00	26.00

DIRECCIÓN DE SALUD PÚBLICA
Perros Capturados



	Nov	Dic	Ene	Feb	Mzo	Abr	May	Jun	Jul	Ago	Sep	Oct
■ Nov 13 a Oct 14	510	274	271	247	0	0	0	0	0	0	0	0
■ Meta (Nov 13 a Oct 14)	0	0	0	0	0	0	0	0	0	0	0	0
■ Año Anterior (Nov 12 a Oct 13)	122.00	345.00	132.00	118.00	137.00	202.00	199.00	417.00	354.00	513.00	434.00	490.00

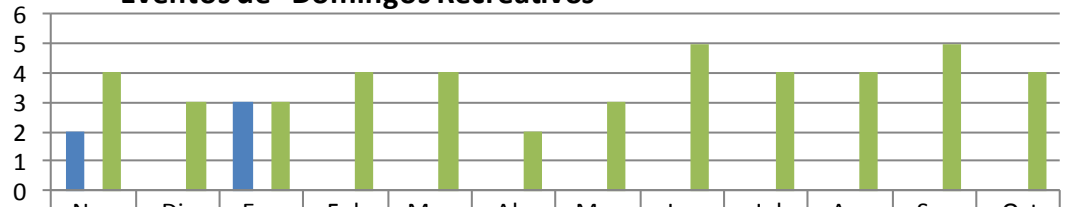
DIRECCIÓN DE CULTURA
Eventos Orquesta Municipal



	Nov	Dic	Ene	Feb	Mzo	Abr	May	Jun	Jul	Ago	Sep	Oct
■ Nov 13 a Oct 14	8	9	4	0	0	0	0	0	0	0	0	0
■ Meta (Nov 13 a Oct 14)	0	0	0	0	0	0	0	0	0	0	0	0
■ Año Anterior (Nov 12 a Oct 13)	7.00	10.00	6.00	6.00	7.00	4.00	3.00	5.00	5.00	8.00	0.00	6.00

DIRECCIÓN DE CULTURA

Eventos de "Domingos Recreativos"

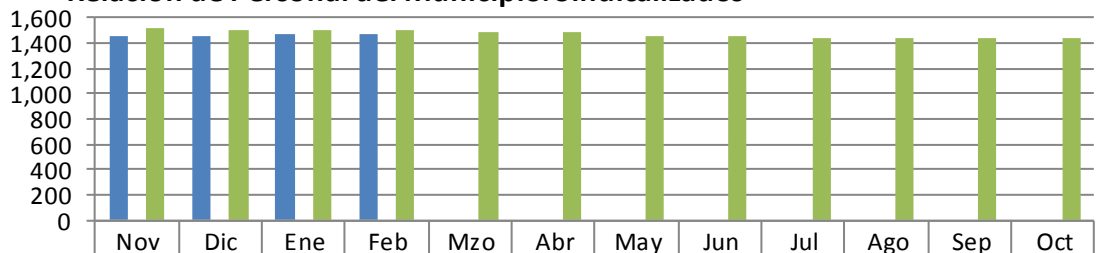


	Nov	Dic	Ene	Feb	Mzo	Abr	May	Jun	Jul	Ago	Sep	Oct
■ Nov 13 a Oct 14	2	0	3	0	0	0	0	0	0	0	0	0
■ Meta (Nov 13 a Oct 14)	0	0	0	0	0	0	0	0	0	0	0	0
■ Año Anterior (Nov 12 a Oct 13)	4.00	3.00	3.00	4.00	4.00	2.00	3.00	5.00	4.00	4.00	5.00	4.00

VI. SECRETARÍA DE ADMINISTRACIÓN

DIRECCIÓN DE PRESTACIONES Y RELACIONES LABORALES

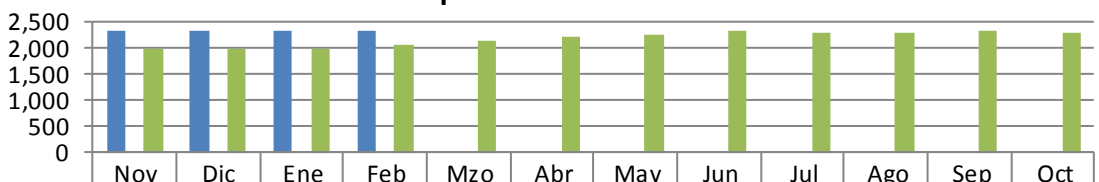
Relación de Personal del Municipio: Sindicalizados



	Nov	Dic	Ene	Feb	Mzo	Abr	May	Jun	Jul	Ago	Sep	Oct
■ Nov 13 a Oct 14	1,456	1,459	1,473	1,480	0	0	0	0	0	0	0	0
■ Meta (Nov 13 a Oct 14)	0	0	0	0	0	0	0	0	0	0	0	0
■ Año Anterior (Nov 12 a Oct 13)	1,520	1,502	1,503	1,498	1,497	1,496	1,457	1,455	1,446	1,445	1,444	1,442

DIRECCIÓN DE PRESTACIONES Y RELACIONES LABORALES

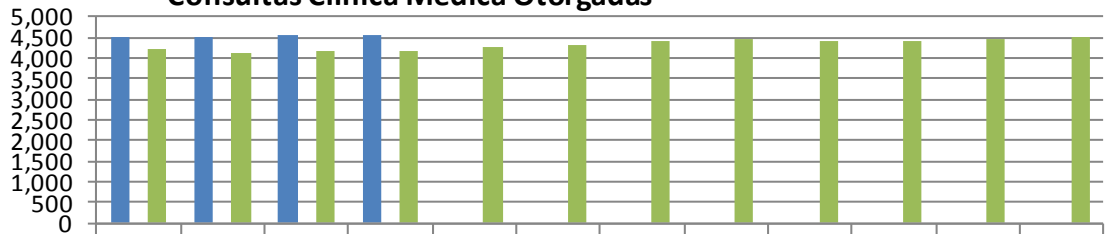
Relación de Personal del Municipio: Personal de Confianza



	Nov	Dic	Ene	Feb	Mzo	Abr	May	Jun	Jul	Ago	Sep	Oct
■ Nov 13 a Oct 14	2,321	2,314	2,328	2,314	0	0	0	0	0	0	0	0
■ Meta (Nov 13 a Oct 14)	0	0	0	0	0	0	0	0	0	0	0	0
■ Año Anterior (Nov 12 a Oct 13)	1,990	1,970	1,993	2,048	2,137	2,198	2,260	2,331	2,283	2,272	2,312	2,305

DIRECCIÓN DE PRESTACIONES Y RELACIONES LABORALES

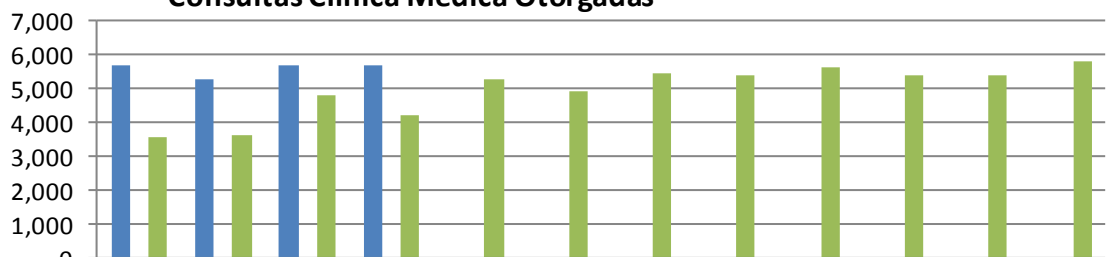
Consultas Clínica Médica Otorgadas



	Nov	Dic	Ene	Feb	Mzo	Abr	May	Jun	Jul	Ago	Sep	Oct
■ Nov 13 a Oct 14	4,511	4,532	4,554	4,555	0	0	0	0	0	0	0	0
■ Meta (Nov 13 a Oct 14)	0	0	0	0	0	0	0	0	0	0	0	0
■ Año Anterior (Nov 12 a Oct 13)	4,203	4,139	4,154	4,196	4,281	4,339	4,406	4,480	4,429	4,434	4,474	4,488

COORDINACIÓN GENERAL DE LA CLÍNICA MÉDICA

Consultas Clínica Médica Otorgadas



	Nov	Dic	Ene	Feb	Mzo	Abr	May	Jun	Jul	Ago	Sep	Oct
■ Nov 13 a Oct 14	5,699	5,309	5,674	5,719	0	0	0	0	0	0	0	0
■ Meta (Nov 13 a Oct 14)	0	0	0	0	0	0	0	0	0	0	0	0
■ Año Anterior (Nov 12 a Oct 13)	3,578	3,663	4,802	4,241	5,296	4,905	5,436	5,410	5,632	5,402	5,393	5,820

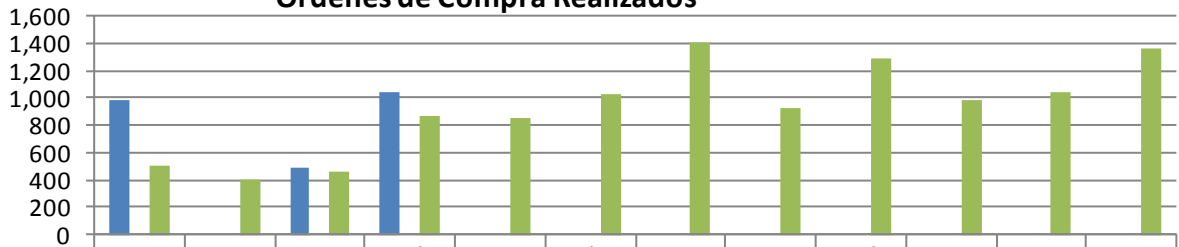
COORDINACIÓN GENERAL DE LA CLÍNICA MÉDICA

Incapacidades de Personal (Número)



	Nov	Dic	Ene	Feb	Mzo	Abr	May	Jun	Jul	Ago	Sep	Oct
■ Nov 13 a Oct 14	446	336	439	435	0	0	0	0	0	0	0	0
■ Meta (Nov 13 a Oct 14)	0	0	0	0	0	0	0	0	0	0	0	0
■ Año Anterior (Nov 12 a Oct 13)	320.00	331.00	364.00	358.00	386.00	428.00	421.00	448.00	594.00	522.00	467.00	547.00

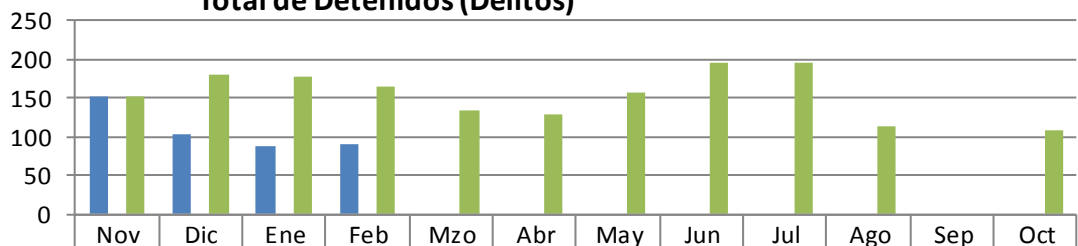
DIRECCIÓN DE ADQUISICIONES
Órdenes de Compra Realizados



	Nov	Dic	Ene	Feb	Mzo	Abr	May	Jun	Jul	Ago	Sep	Oct
■ Nov 13 a Oct 14	979	0	490	1,049	0	0	0	0	0	0	0	0
■ Meta (Nov 13 a Oct 14)	0	0	0	0	0	0	0	0	0	0	0	0
■ Año Anterior (Nov 12 a Oct 13)	498.00	395.00	467.00	863.00	857.00	1,022	1,413	928.00	1,289	984.00	1,046	1,362

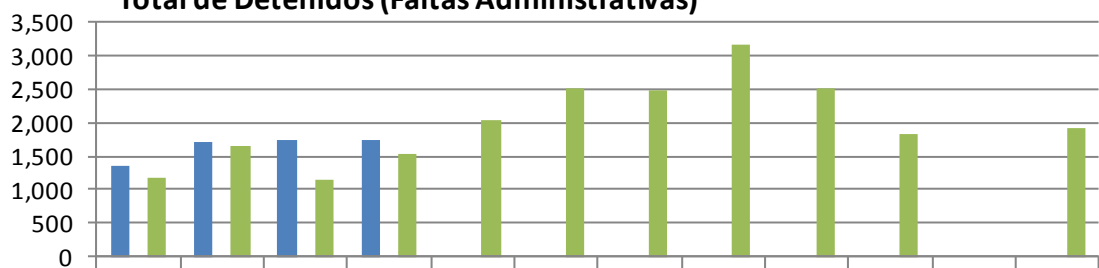
VII. SECRETARÍA DE SEGURIDAD PÚBLICA

DIRECCIÓN DE POLICÍA
Total de Detenidos (Delitos)



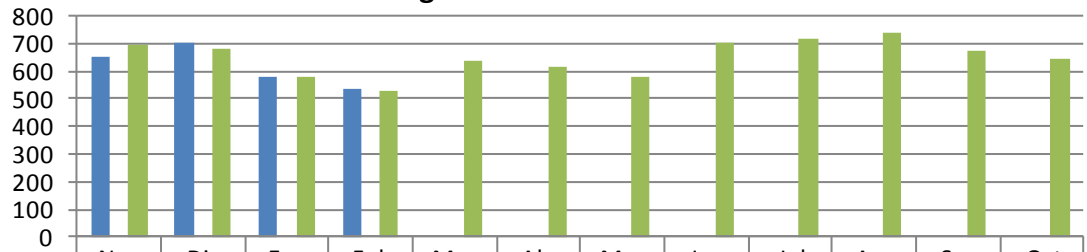
	Nov	Dic	Ene	Feb	Mzo	Abr	May	Jun	Jul	Ago	Sep	Oct
■ Nov 13 a Oct 14	153	104	87	89	0	0	0	0	0	0	0	0
■ Meta (Nov 13 a Oct 14)	0	0	0	0	0	0	0	0	0	0	0	0
■ Año Anterior (Nov 12 a Oct 13)	153	179	177	165	134	129	156	196	195	113	0	108

DIRECCIÓN DE POLICÍA
Total de Detenidos (Faltas Administrativas)



	Nov	Dic	Ene	Feb	Mzo	Abr	May	Jun	Jul	Ago	Sep	Oct
■ Nov 13 a Oct 14	1,346	1,719	1,751	1,750	0	0	0	0	0	0	0	0
■ Meta (Nov 13 a Oct 14)	0	0	0	0	0	0	0	0	0	0	0	0
■ Año Anterior (Nov 12 a Oct 13)	1,193	1,657	1,154	1,522	2,041	2,515	2,477	3,158	2,517	1,836	0	1,930

DIRECCIÓN DE TRÁNSITO
Accidentes Registrados



	Nov	Dic	Ene	Feb	Mzo	Abr	May	Jun	Jul	Ago	Sep	Oct
■ Nov 13 a Oct 14	649	706	583	534	0	0	0	0	0	0	0	0
■ Meta (Nov 13 a Oct 14)	0	0	0	0	0	0	0	0	0	0	0	0
■ Año Anterior (Nov 12 a Oct 13)	694	681	577	526	635	619	581	706	717	737	671	643

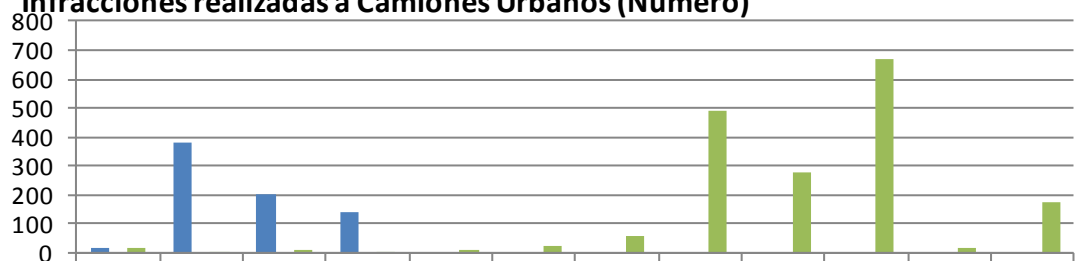
DIRECCIÓN DE TRÁNSITO
Multas de Tránsito aplicadas



	Nov	Dic	Ene	Feb	Mzo	Abr	May	Jun	Jul	Ago	Sep	Oct
■ Nov 13 a Oct 14	6,774	4,424	4,729	4,875	0	0	0	0	0	0	0	0
■ Meta (Nov 13 a Oct 14)	0	0	0	0	0	0	0	0	0	0	0	0
■ Año Anterior (Nov 12 a Oct 13)	6,774	6,296	6,578	6,550	6,128	6,875	7,403	8,792	10,082	8,819	5,468	6,429

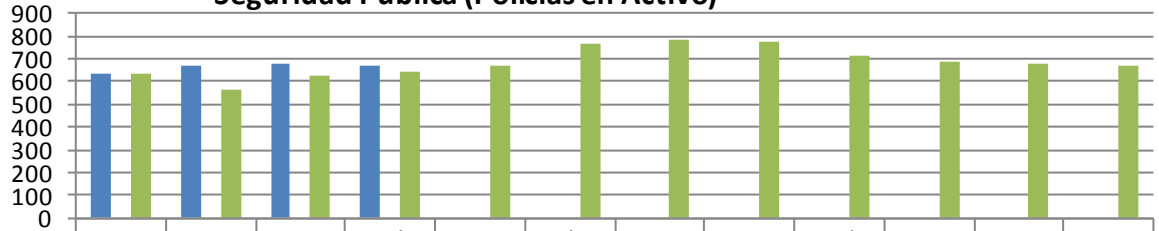
COORDINACIÓN DEL TRANSPORTE

Infracciones realizadas a Camiones Urbanos (Número)



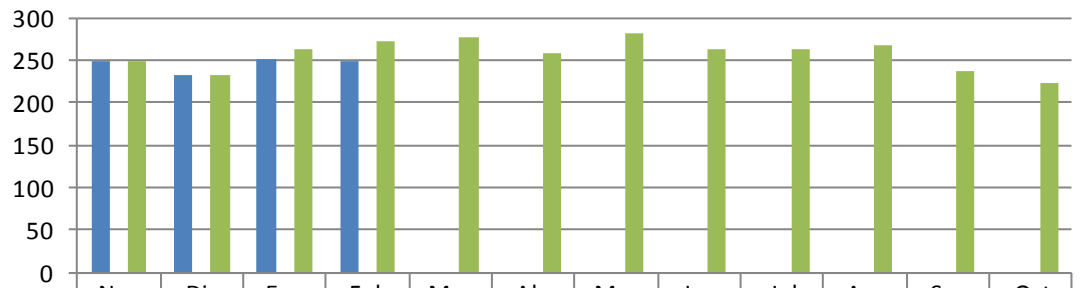
	Nov	Dic	Ene	Feb	Mzo	Abr	May	Jun	Jul	Ago	Sep	Oct
■ Nov 13 a Oct 14	15	381	203	144	0	0	0	0	0	0	0	0
■ Meta (Nov 13 a Oct 14)	0	0	0	0	0	0	0	0	0	0	0	0
■ Año Anterior (Nov 12 a Oct 13)	15	2	7	5	8	26	57	493	280	672	17	175

DIRECCIÓN ADMINISTRATIVA
Seguridad Pública (Policías en Activo)



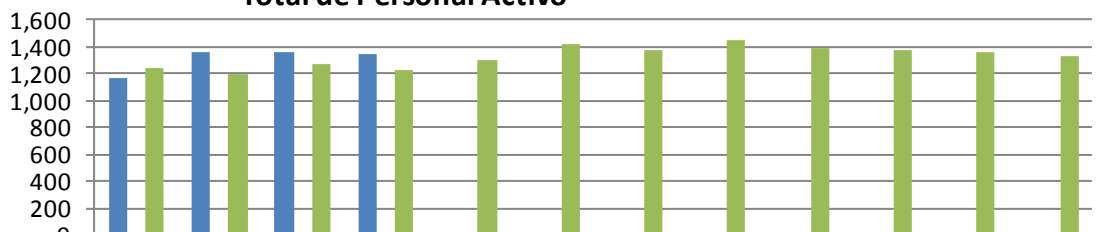
	Nov	Dic	Ene	Feb	Mzo	Abr	May	Jun	Jul	Ago	Sep	Oct
■ Nov 13 a Oct 14	639	674	676	668	0	0	0	0	0	0	0	0
■ Meta (Nov 13 a Oct 14)	0	0	0	0	0	0	0	0	0	0	0	0
■ Año Anterior (Nov 12 a Oct 13)	639	568	623	643	674	765	780	778	715	691	682	673

DIRECCIÓN ADMINISTRATIVA
Tránsito (Oficiales Activos)



	Nov	Dic	Ene	Feb	Mzo	Abr	May	Jun	Jul	Ago	Sep	Oct
■ Nov 13 a Oct 14	250	233	251	250	0	0	0	0	0	0	0	0
■ Meta (Nov 13 a Oct 14)	0	0	0	0	0	0	0	0	0	0	0	0
■ Año Anterior (Nov 12 a Oct 13)	250	232	264	273	277	259	283	264	263	267	237	224

DIRECCIÓN ADMINISTRATIVA
Total de Personal Activo

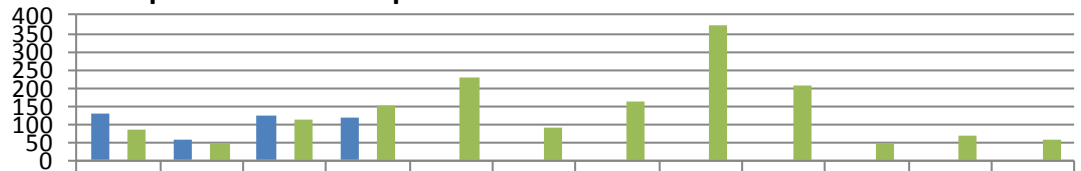


	Nov	Dic	Ene	Feb	Mzo	Abr	May	Jun	Jul	Ago	Sep	Oct
■ Nov 13 a Oct 14	1,170	1,355	1,363	1,345	0	0	0	0	0	0	0	0
■ Meta (Nov 13 a Oct 14)	0	0	0	0	0	0	0	0	0	0	0	0
■ Año Anterior (Nov 12 a Oct 13)	1,239	1,191	1,268	1,233	1,296	1,424	1,375	1,452	1,391	1,376	1,360	1,330

VIII. SECRETARÍA DE FOMENTO ECONÓMICO Y PRODUCTIVO

AGENCIA MUNICIPAL DEL EMPLEO

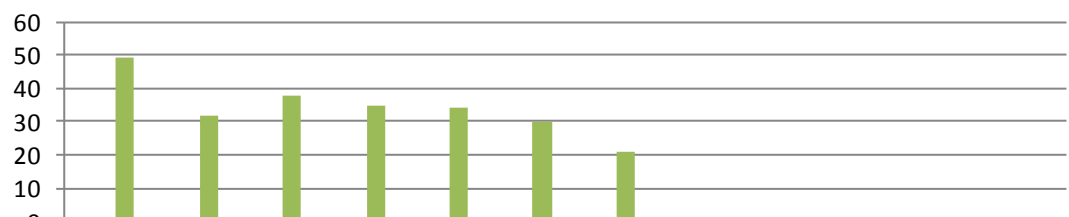
Empresas atendidas que ofertan vacantes



	Nov	Dic	Ene	Feb	Mzo	Abr	May	Jun	Jul	Ago	Sep	Oct
■ Nov 13 a Oct 14	130	56	124	117	0	0	0	0	0	0	0	0
■ Meta (Nov 13 a Oct 14)	0	0	0	0	0	0	0	0	0	0	0	0
■ Año Anterior (Nov 12 a Oct 13)	84	43	114	150	228	92	162	375	208	46	69	56

AGENCIA MUNICIPAL DEL EMPLEO

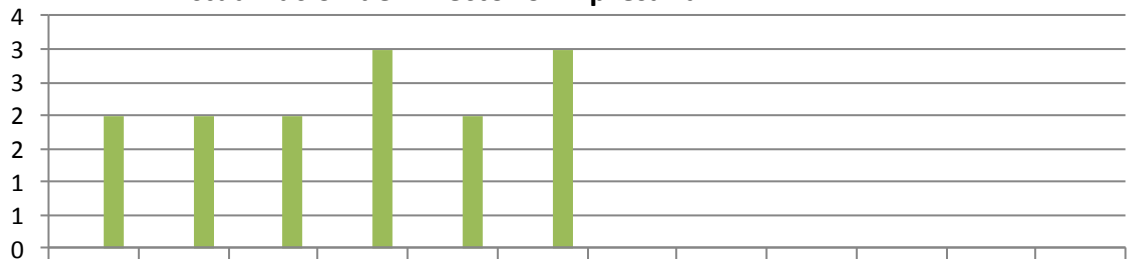
Asesorías a empresas y/o ciudadanos emprendedores



	Nov	Dic	Ene	Feb	Mzo	Abr	May	Jun	Jul	Ago	Sep	Oct
■ Nov 13 a Oct 14	0	0	0	0	0	0	0	0	0	0	0	0
■ Meta (Nov 13 a Oct 14)	0	0	0	0	0	0	0	0	0	0	0	0
■ Año Anterior (Nov 12 a Oct 13)	49	32	38	35	34	30	21	0	0	0	0	0

AGENCIA MUNICIPAL DEL EMPLEO

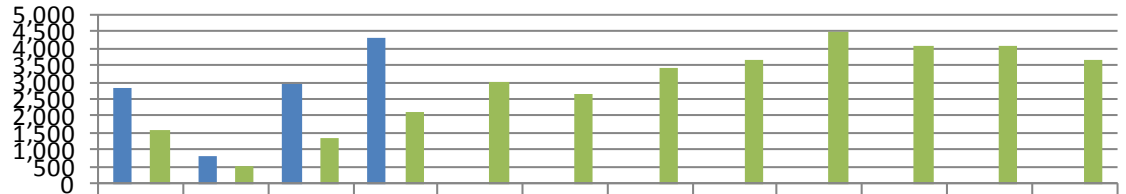
Actualización del Directorio Empresarial



	Nov	Dic	Ene	Feb	Mzo	Abr	May	Jun	Jul	Ago	Sep	Oct
■ Nov 13 a Oct 14	0	0	0	0	0	0	0	0	0	0	0	0
■ Meta (Nov 13 a Oct 14)	0	0	0	0	0	0	0	0	0	0	0	0
■ Año Anterior (Nov 12 a Oct 13)	2	2	2	3	2	3	0	0	0	0	0	0

AGENCIA MUNICIPAL DEL EMPLEO

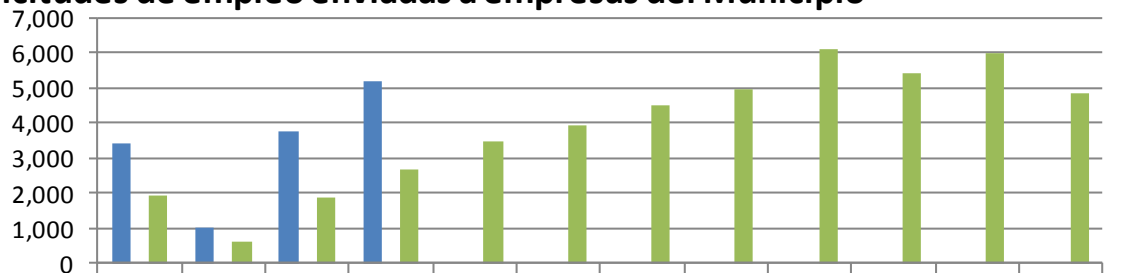
Solicitudes empleo recibidas en la bolsa de trabajo por medio de eventos municipales



	Nov	Dic	Ene	Feb	Mzo	Abr	May	Jun	Jul	Ago	Sep	Oct
■ Nov 13 a Oct 14	2,810	838	2,955	4,325	0	0	0	0	0	0	0	0
■ Meta (Nov 13 a Oct 14)	0	0	0	0	0	0	0	0	0	0	0	0
■ Año Anterior (Nov 12 a Oct 13)	1,590	506	1,372	2,134	3,007	2,668	3,404	3,643	4,505	4,089	4,071	3,690

AGENCIA MUNICIPAL DEL EMPLEO

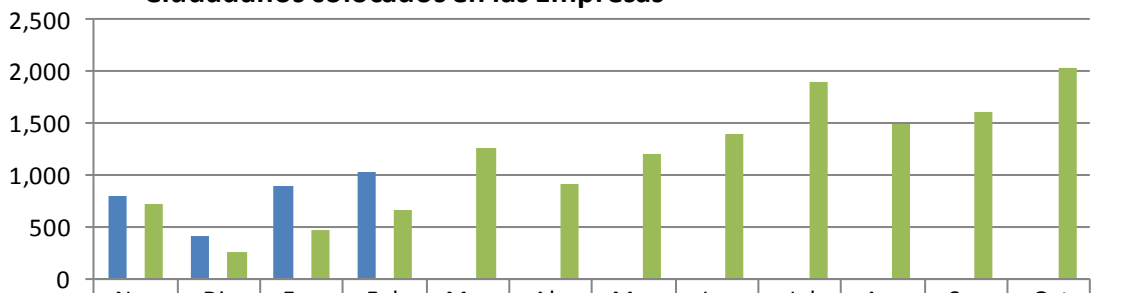
Solicitudes de empleo enviadas a empresas del Municipio



	Nov	Dic	Ene	Feb	Mzo	Abr	May	Jun	Jul	Ago	Sep	Oct
■ Nov 13 a Oct 14	3,433	1,051	3,789	5,183	0	0	0	0	0	0	0	0
■ Meta (Nov 13 a Oct 14)	0	0	0	0	0	0	0	0	0	0	0	0
■ Año Anterior (Nov 12 a Oct 13)	1,928	640	1,903	2,689	3,465	3,944	4,539	4,952	6,102	5,447	5,976	4,855

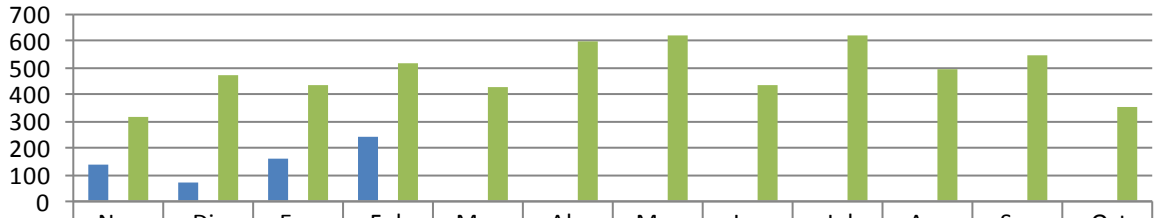
AGENCIA MUNICIPAL DEL EMPLEO

Ciudadanos colocados en las Empresas



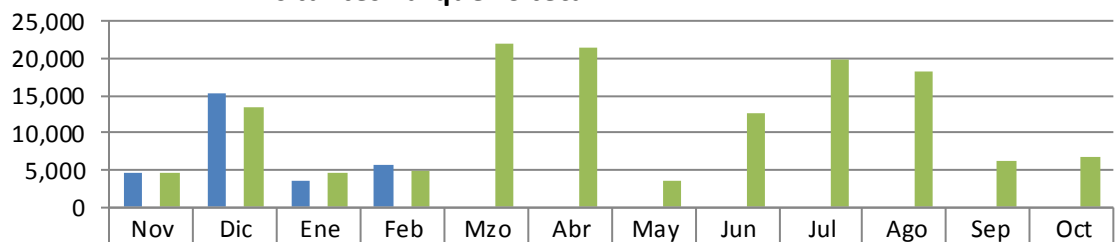
	Nov	Dic	Ene	Feb	Mzo	Abr	May	Jun	Jul	Ago	Sep	Oct
■ Nov 13 a Oct 14	795	404	902	1,026	0	0	0	0	0	0	0	0
■ Meta (Nov 13 a Oct 14)	0	0	0	0	0	0	0	0	0	0	0	0
■ Año Anterior (Nov 12 a Oct 13)	711	248	460	669	1,260	917	1,202	1,401	1,902	1,501	1,602	2,035

AGENCIA MUNICIPAL DEL EMPLEO
Ciudadanos capacitados buscadores de empleo



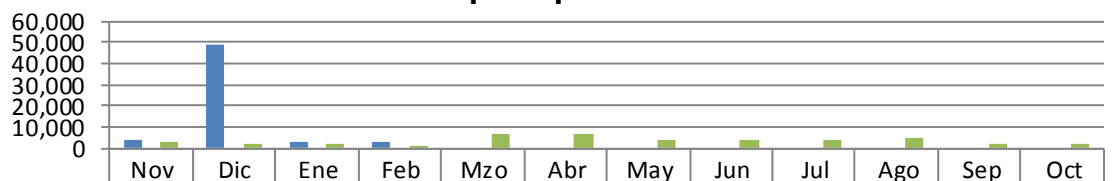
	Nov	Dic	Ene	Feb	Mzo	Abr	May	Jun	Jul	Ago	Sep	Oct
Nov 13 a Oct 14	134	70	159	242	0	0	0	0	0	0	0	0
Meta (Nov 13 a Oct 14)	0	0	0	0	0	0	0	0	0	0	0	0
Año Anterior (Nov 12 a Oct 13)	318	470	438	520	426	600	625	433	618	496	549	354

DIRECCIÓN DE PARQUES MUNICIPALES
Visitantes Parque Tolteca



	Nov	Dic	Ene	Feb	Mzo	Abr	May	Jun	Jul	Ago	Sep	Oct
Nov 13 a Oct 14	4,501	15,206	3,572	5,738	0	0	0	0	0	0	0	0
Meta (Nov 13 a Oct 14)	0	0	0	0	0	0	0	0	0	0	0	0
Año Anterior (Nov 12 a Oct 13)	4,512	13,555	4,595	4,964	22,000	21,529	3,573	12,733	19,942	18,241	6,302	6,638

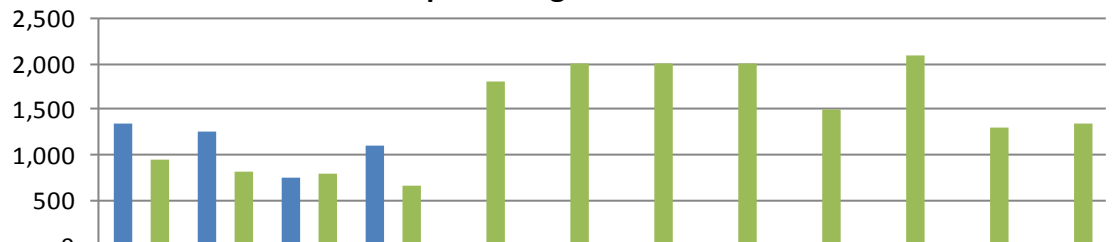
DIRECCIÓN DE PARQUES MUNICIPALES
Visitantes Parque Pipo



	Nov	Dic	Ene	Feb	Mzo	Abr	May	Jun	Jul	Ago	Sep	Oct
Nov 13 a Oct 14	3,972	48,409	2,707	2,729	0	0	0	0	0	0	0	0
Meta (Nov 13 a Oct 14)	0	0	0	0	0	0	0	0	0	0	0	0
Año Anterior (Nov 12 a Oct 13)	3,403	2,256	2,216	1,366	6,608	7,216	4,063	3,859	4,473	4,686	1,924	2,146

DIRECCIÓN DE PARQUES MUNICIPALES

Visitantes Parque Ecológico

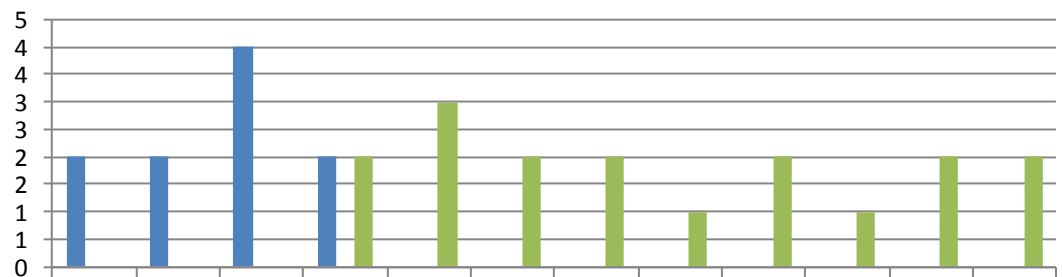


	Nov	Dic	Ene	Feb	Mzo	Abr	May	Jun	Jul	Ago	Sep	Oct
■ Nov 13 a Oct 14	1,350	1,250	750	1,100	0	0	0	0	0	0	0	0
■ Meta (Nov 13 a Oct 14)	0	0	0	0	0	0	0	0	0	0	0	0
■ Año Anterior (Nov 12 a Oct 13)	950	820	800	650	1,800	2,000	2,000	2,000	1,500	2,100	1,300	1,350

IX. SECRETARÍA DE CONTRALORÍA Y DEFENSA CIUDADANA

DIRECCIÓN DE NORMATIVIDAD Y MODERNIZACIÓN ADMINISTRATIVA

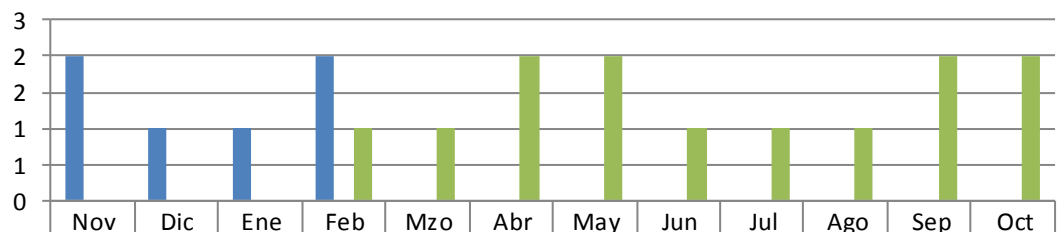
Actualización de los Manuales de Organización de las Unidades Administrativas



	Nov	Dic	Ene	Feb	Mzo	Abr	May	Jun	Jul	Ago	Sep	Oct
■ Nov 13 a Oct 14	2	2	4	2	0	0	0	0	0	0	0	0
■ Meta (Nov 13 a Oct 14)	0	0	0	0	0	0	0	0	0	0	0	0
■ Año Anterior (Nov 12 a Oct 13)	0	0	0	2	3	2	2	1	2	1	2	2

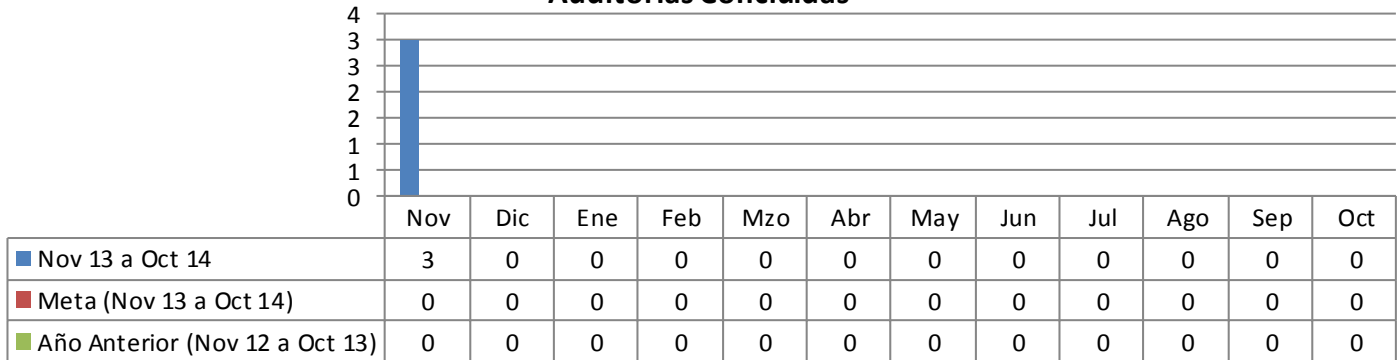
DIRECCIÓN DE NORMATIVIDAD Y MODERNIZACIÓN ADMINISTRATIVA

Actualización de los Manuales de Políticas y Procedimientos de las Unidades Administrativas



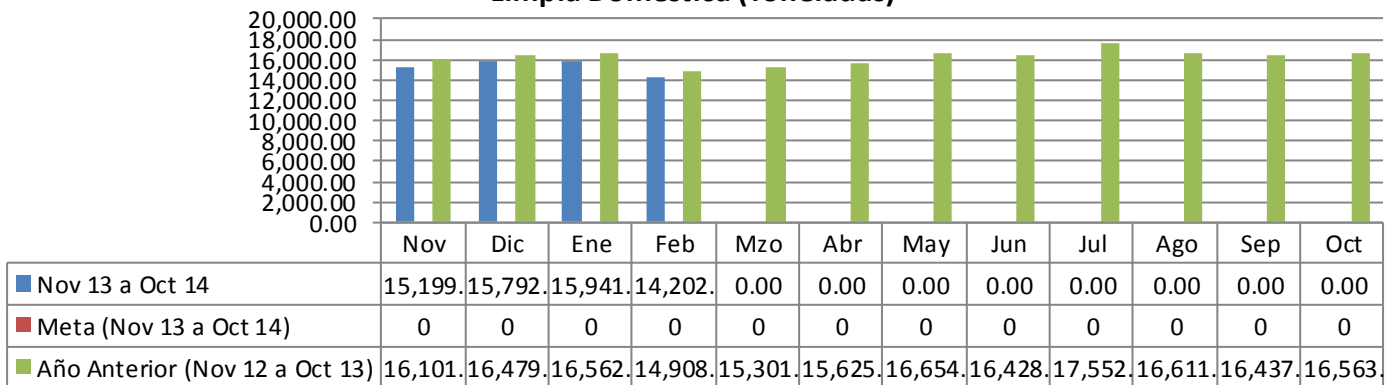
	Nov	Dic	Ene	Feb	Mzo	Abr	May	Jun	Jul	Ago	Sep	Oct
■ Nov 13 a Oct 14	2	1	1	2	0	0	0	0	0	0	0	0
■ Meta (Nov 13 a Oct 14)	0	0	0	0	0	0	0	0	0	0	0	0
■ Año Anterior (Nov 12 a Oct 13)	0	0	0	1	1	2	2	1	1	1	2	2

DIRECCIÓN DE AUDITORÍA
Auditorías Concluidas

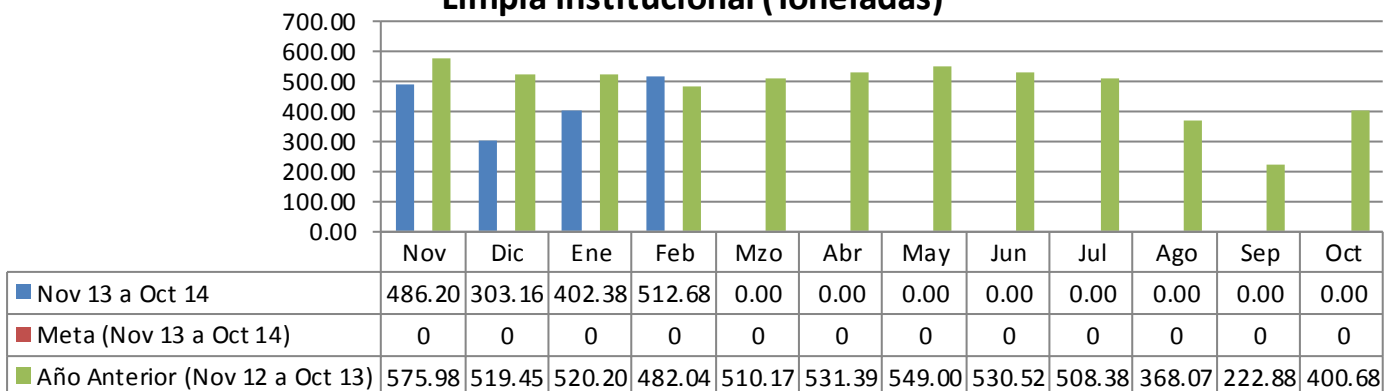


X. SECRETARÍA DE SERVICIOS PÚBLICOS

DIRECCIÓN DE LIMPIA
Limpia Doméstica (Toneladas)

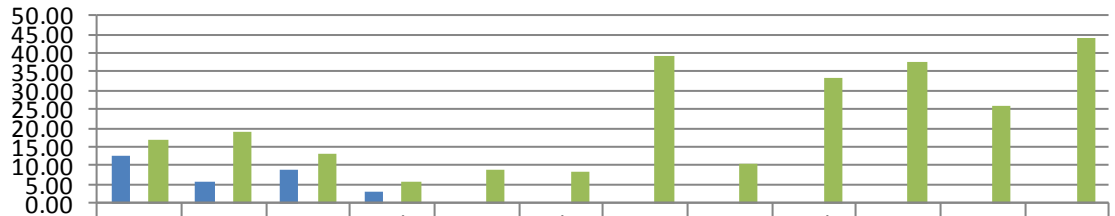


DIRECCIÓN DE LIMPIA
Limpia Institucional (Toneladas)



DIRECCIÓN DE LIMPIA

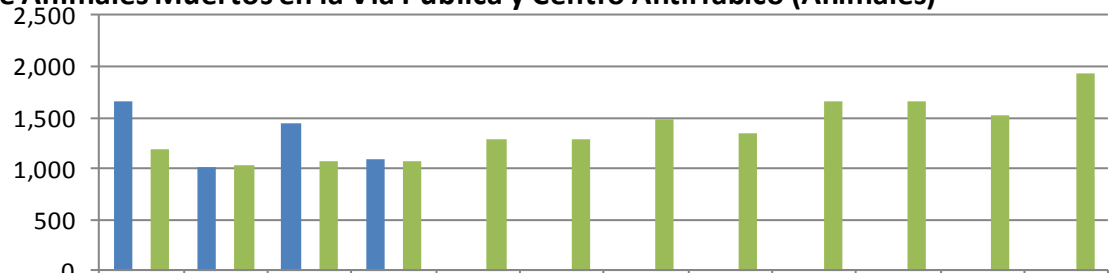
Recolección de Cazarros en la Vía Pública y Atención a Quejas de la Ciudadanía (Toneladas)



	Nov	Dic	Ene	Feb	Mzo	Abr	May	Jun	Jul	Ago	Sep	Oct
■ Nov 13 a Oct 14	12.39	5.75	8.97	2.98	0.00	0.00	0.00	0.00	0.00	0.00	0.00	0.00
■ Meta (Nov 13 a Oct 14)	0	0	0	0	0	0	0	0	0	0	0	0
■ Año Anterior (Nov 12 a Oct 13)	17.00	19.00	13.00	6.00	9.10	8.59	39.20	10.70	33.42	37.57	25.86	43.86

DIRECCIÓN DE LIMPIA

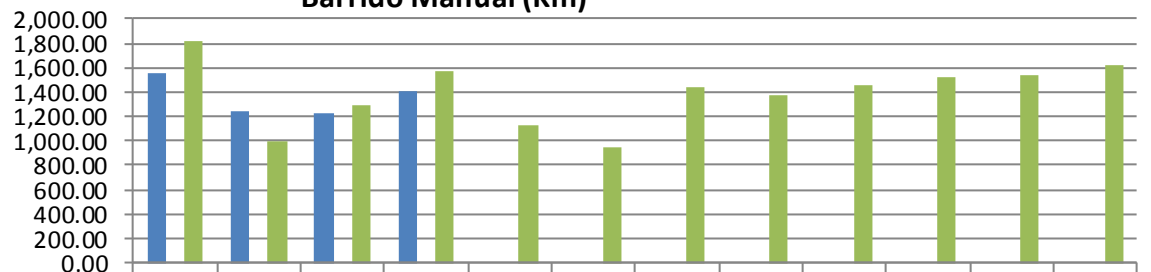
Retiro de Animales Muertos en la Vía Pública y Centro Antirrábico (Animales)



	Nov	Dic	Ene	Feb	Mzo	Abr	May	Jun	Jul	Ago	Sep	Oct
■ Nov 13 a Oct 14	1,649	1,006	1,447	1,089	0	0	0	0	0	0	0	0
■ Meta (Nov 13 a Oct 14)	0	0	0	0	0	0	0	0	0	0	0	0
■ Año Anterior (Nov 12 a Oct 13)	1,181	1,040	1,064	1,076	1,282	1,296	1,473	1,347	1,663	1,653	1,527	1,933

DIRECCIÓN DE LIMPIA

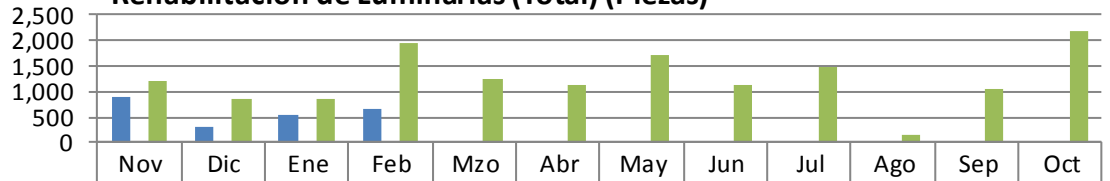
Barrido Manual (Km)



	Nov	Dic	Ene	Feb	Mzo	Abr	May	Jun	Jul	Ago	Sep	Oct
■ Nov 13 a Oct 14	1,550.0	1,237.8	1,231.2	1,403.6	0.00	0.00	0.00	0.00	0.00	0.00	0.00	0.00
■ Meta (Nov 13 a Oct 14)	0	0	0	0	0	0	0	0	0	0	0	0
■ Año Anterior (Nov 12 a Oct 13)	1,810.0	992.60	1,298.1	1,575.0	1,134.0	946.00	1,435.4	1,372.2	1,463.3	1,526.0	1,536.3	1,615.3

DIRECCIÓN DE ALUMBRADO

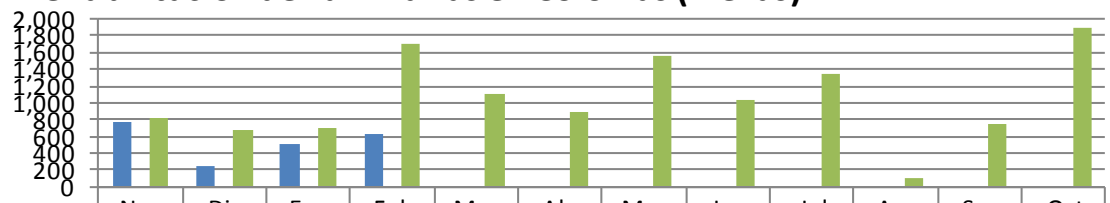
Rehabilitación de Luminarias (Total) (Piezas)



	Nov	Dic	Ene	Feb	Mzo	Abr	May	Jun	Jul	Ago	Sep	Oct
Nov 13 a Oct 14	887	295	534	670	0	0	0	0	0	0	0	0
Meta (Nov 13 a Oct 14)	0	0	0	0	0	0	0	0	0	0	0	0
Año Anterior (Nov 12 a Oct 13)	1,212	860	837	1,959	1,232	1,133	1,695	1,144	1,484	130	1,053	2,175

DIRECCIÓN ALUMBRADO

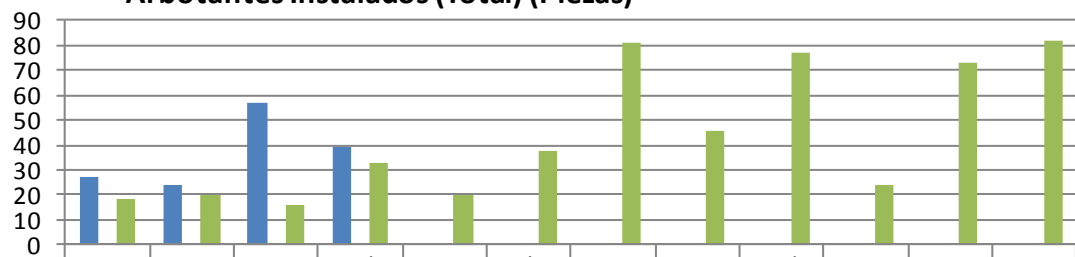
Rehabilitación de Luminarias en Colonias (Piezas)



	Nov	Dic	Ene	Feb	Mzo	Abr	May	Jun	Jul	Ago	Sep	Oct
Nov 13 a Oct 14	771	256	513	628	0	0	0	0	0	0	0	0
Meta (Nov 13 a Oct 14)	0	0	0	0	0	0	0	0	0	0	0	0
Año Anterior (Nov 12 a Oct 13)	819	666	701	1,697	1,098	895	1,556	1,043	1,334	103	758	1,903

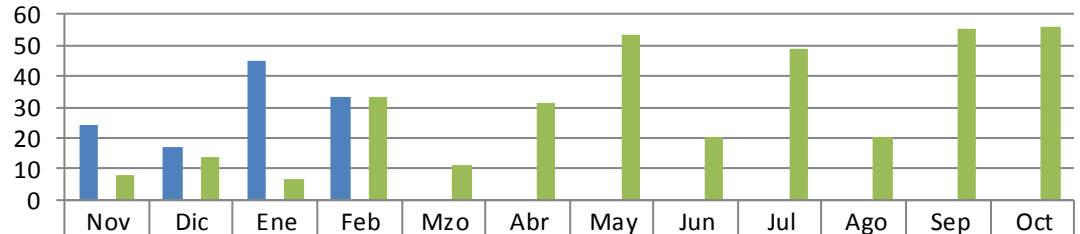
DIRECCIÓN DE ALUMBRADO

Arbotantes Instalados (Total) (Piezas)



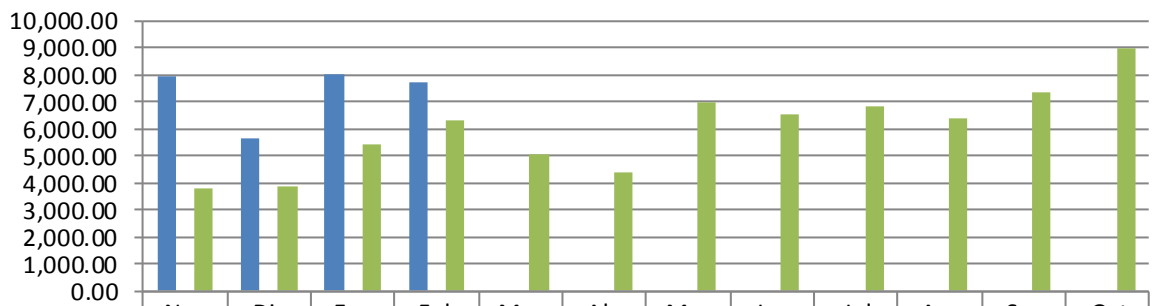
	Nov	Dic	Ene	Feb	Mzo	Abr	May	Jun	Jul	Ago	Sep	Oct
Nov 13 a Oct 14	27	24	57	39	0	0	0	0	0	0	0	0
Meta (Nov 13 a Oct 14)	0	0	0	0	0	0	0	0	0	0	0	0
Año Anterior (Nov 12 a Oct 13)	18	20	16	33	20	38	81	46	77	24	73	82

DIRECCIÓN DE ALUMBRADO
Arbotantes Instalados en Colonias



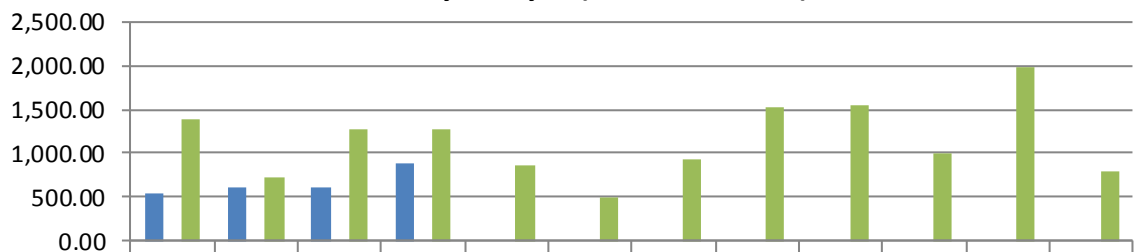
	Nov	Dic	Ene	Feb	Mzo	Abr	May	Jun	Jul	Ago	Sep	Oct
■ Nov 13 a Oct 14	24	17	45	33	0	0	0	0	0	0	0	0
■ Meta (Nov 13 a Oct 14)	0	0	0	0	0	0	0	0	0	0	0	0
■ Año Anterior (Nov 12 a Oct 13)	8	14	7	33	11	31	53	20	49	20	55	56

DIRECCIÓN DE VÍAS PÚBLICAS
Bacheo Realizado (Metros Cuadrados)



	Nov	Dic	Ene	Feb	Mzo	Abr	May	Jun	Jul	Ago	Sep	Oct
■ Nov 13 a Oct 14	7,931.65	5,679.58	8,035.67	7,738.2	0.00	0.00	0.00	0.00	0.00	0.00	0.00	0.00
■ Meta (Nov 13 a Oct 14)	0	0	0	0	0	0	0	0	0	0	0	0
■ Año Anterior (Nov 12 a Oct 13)	3,782.03	3,880.05	4,406.06	6,280.05	5,077.04	4,391.06	6,952.06	6,533.06	6,845.86	6,354.07	7,365.18	18,943.1

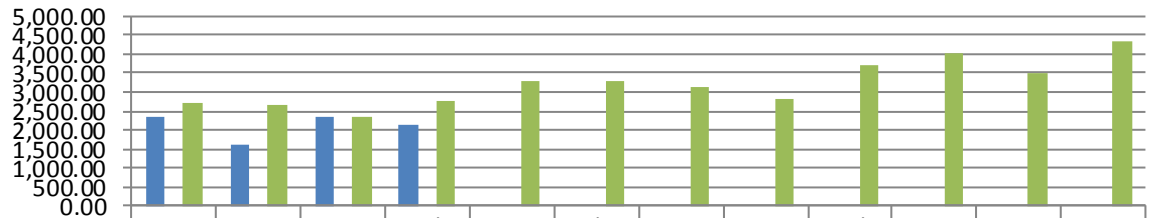
DIRECCIÓN DE VÍAS PÚBLICAS
Desazolve de Canales, Ríos y Arroyos (Metros Cúbicos)



	Nov	Dic	Ene	Feb	Mzo	Abr	May	Jun	Jul	Ago	Sep	Oct
■ Nov 13 a Oct 14	550.00	613.00	608.00	886.00	0.00	0.00	0.00	0.00	0.00	0.00	0.00	0.00
■ Meta (Nov 13 a Oct 14)	0	0	0	0	0	0	0	0	0	0	0	0
■ Año Anterior (Nov 12 a Oct 13)	1,389.0	721.00	1,281.01	1,277.0	860.00	502.00	929.00	1,521.0	1,542.0	1,006.0	1,988.0	801.00

DIRECCIÓN DE VÍAS PÚBLICAS

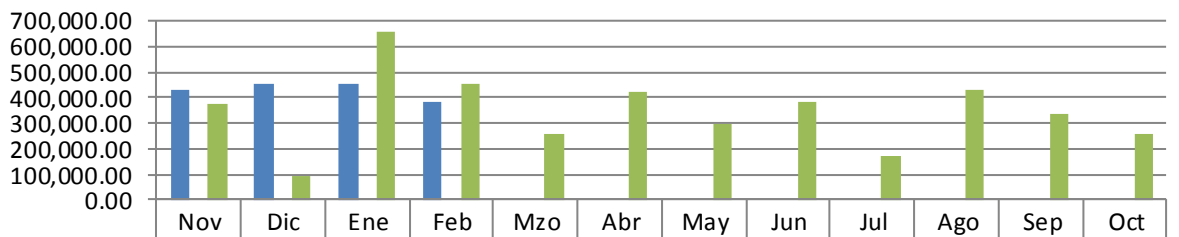
Dotación de Agua Potable a Colonias Irregulares (Metros Cúbicos)



	Nov	Dic	Ene	Feb	Mzo	Abr	May	Jun	Jul	Ago	Sep	Oct
■ Nov 13 a Oct 14	2,338.0	1,622.0	2,354.0	2,111.0	0.00	0.00	0.00	0.00	0.00	0.00	0.00	0.00
■ Meta (Nov 13 a Oct 14)	0	0	0	0	0	0	0	0	0	0	0	0
■ Año Anterior (Nov 12 a Oct 13)	2,719.0	2,673.0	2,360.0	2,775.0	3,300.0	3,300.0	3,119.0	2,804.0	3,692.0	4,024.0	3,497.0	4,313.0

DIRECCIÓN DE IMAGEN URBANA

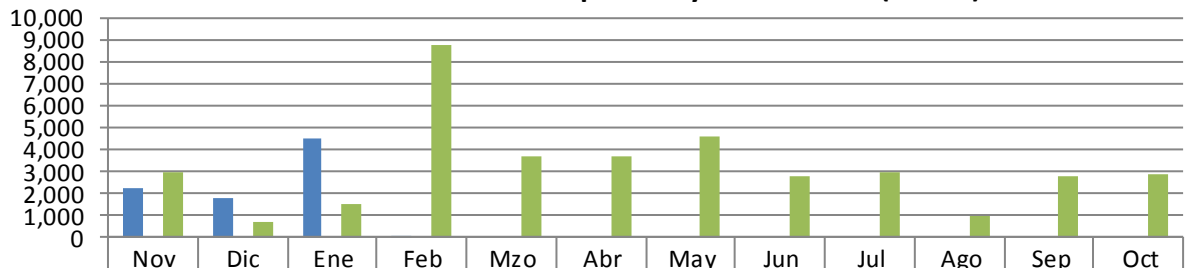
Desyerbe, Limpieza y corte de césped en camellones, avenidas, en plazas y nuevos proyectos (Metros Cuadrados)



	Nov	Dic	Ene	Feb	Mzo	Abr	May	Jun	Jul	Ago	Sep	Oct
■ Nov 13 a Oct 14	431,400	456,000	451,300	382,150	0.00	0.00	0.00	0.00	0.00	0.00	0.00	0.00
■ Meta (Nov 13 a Oct 14)	0	0	0	0	0	0	0	0	0	0	0	0
■ Año Anterior (Nov 12 a Oct 13)	378,950	93,750	660,000	456,600	255,100	420,040	294,020	386,800	173,060	427,900	333,700	261,121

DIRECCIÓN DE IMAGEN URBANA

Área de Vivero: Producción de Flor de Temporada y Ornamental (Piezas)



	Nov	Dic	Ene	Feb	Mzo	Abr	May	Jun	Jul	Ago	Sep	Oct
■ Nov 13 a Oct 14	2,221	1,756	4,468	59	0	0	0	0	0	0	0	0
■ Meta (Nov 13 a Oct 14)	0	0	0	0	0	0	0	0	0	0	0	0
■ Año Anterior (Nov 12 a Oct 13)	2,941	713	1,554	8,757	3,682	3,710	4,585	2,775	2,953	992	2,828	2,851

DIRECCIÓN DE IMAGEN URBANA
Podas de Árboles Área de Plazas (Número)



	Nov	Dic	Ene	Feb	Mzo	Abr	May	Jun	Jul	Ago	Sep	Oct
■ Nov 13 a Oct 14	7,119	4,805	3,126	1,040								
■ Meta (Nov 13 a Oct 14)	0	0	0	0	0	0	0	0	0	0	0	0
■ Año Anterior (Nov 12 a Oct 13)	354	138	306	465	184	83	208	118	322	165	0	0