

## **NOTA METODOLÓGICA DE LA FICHA TÉCNICA INDICADORES DE RESULTADOS**

El presente documento contiene información detallada de Indicadores de Resultados de las diferentes Coordinaciones y Direcciones de cada Dependencia y Entidad Pública del Municipio, con base en el ejercicio de la función pública que les corresponde realizar mes con mes. La información contenida comprende el 1er Año de la Administración 2012-2015, que va de Noviembre del 2012 a Octubre de 2013.

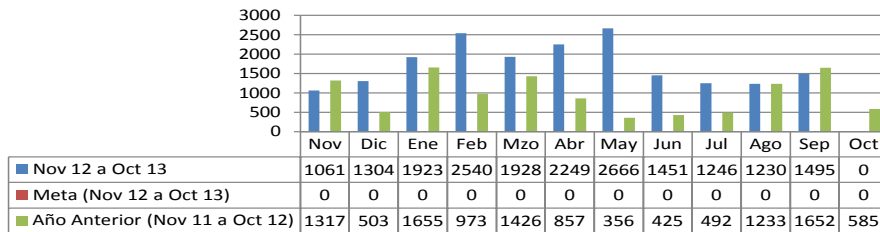
El presente Informe de Indicadores de Resultados contiene Gráficos Comparativos de datos observados al mes que se reporta en forma oportuna, datos proyectados que corresponden a las metas programadas en el Año de Administración y datos observados con respecto al mismo periodo del año anterior de Administración, tanto en forma histórica mensual como en saldos acumulados en ese periodo.

La fuente principal de información contenida en este documento, proviene de los informes mensuales que reportan las Dependencias y Entidades del Municipio a la Secretaría de Planeación y Administración de Proyectos Estratégicos, en tanto que las metas programadas provienen del Programa Operativo Anual autorizado por el C. Presidente Municipal. Por consiguiente, los datos contenidos en este informe es responsabilidad de quien la proporciona, mientras que su presentación es responsabilidad de ésta Dirección.

## I. OFICINA DEL PRESIDENTE MUNICIPAL

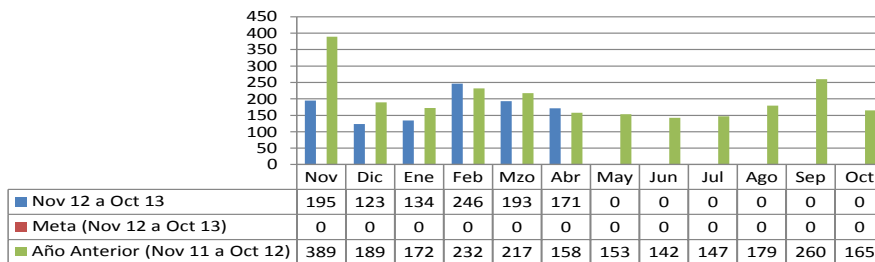
### DELEGACIONES Y JUECES AUXILIARES

Total de Peticiones de la Comunidad canalizadas a las Dependencias



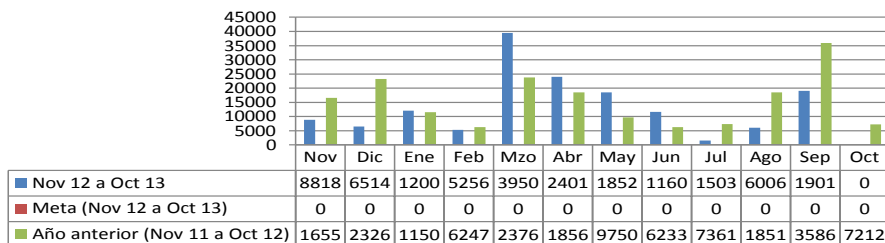
### DELEGACIONES Y JUECES AUXILIARES

Visitas y Monitoreos a Colonias

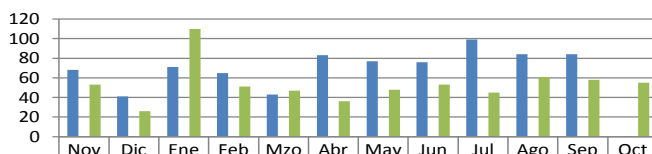


### DELEGACIONES Y JUECES AUXILIARES

Apoyo a programas y/o eventos

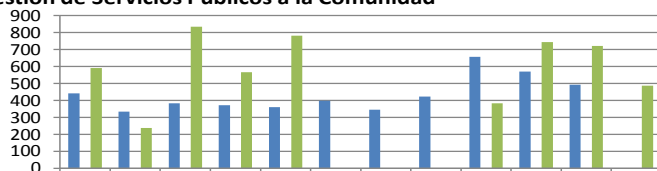


**DELEGACIONES Y JUECES AUXILIARES**  
**Solicitudes de Mediación**



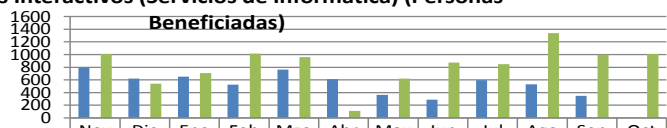
	Nov	Dic	Ene	Feb	Mzo	Abr	May	Jun	Jul	Ago	Sep	Oct
■ Nov 12 a Oct 13	68	41	71	65	43	83	77	76	99	84	84	0
■ Meta (Nov 12 a Oct 13)	0	0	0	0	0	0	0	0	0	0	0	0
■ Año anterior (Nov 11 a Oct 12)	53	26	110	51	47	36	48	53	45	61	58	55

**DIRECCIÓN DE PARTICIPACIÓN CIUDADANA**  
**Gestión de Servicios Públicos a la Comunidad**



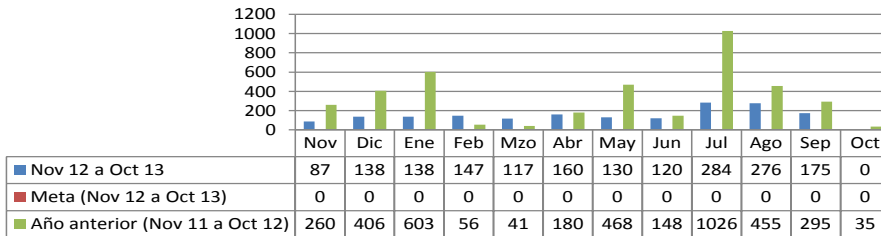
	Nov	Dic	Ene	Feb	Mzo	Abr	May	Jun	Jul	Ago	Sep	Oct
■ Nov 12 a Oct 13	442	335	383	371	361	398	345	423	658	571	493	0
■ Meta (Nov 12 a Oct 13)	0	0	0	0	0	0	0	0	0	0	0	0
■ Año anterior (Nov 11 a Oct 12)	591	237	835	566	782	0	0	0	384	744	722	487

**INSTITUTO MUNICIPAL DE LA JUVENTUD**  
**Centros Interactivos (Servicios de Informática) (Personas**

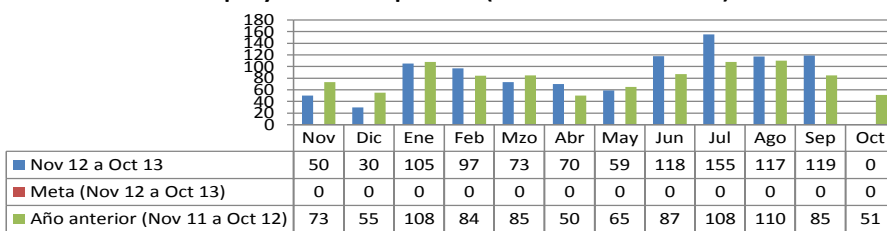


	Nov	Dic	Ene	Feb	Mzo	Abr	May	Jun	Jul	Ago	Sep	Oct
■ Nov 12 a Oct 13	791	621	650	524	762	610	363	289	597	528	351	0
■ Meta (Nov 12 a Oct 13)	0	0	0	0	0	0	0	0	0	0	0	0
■ Año anterior (Nov 11 a Oct 12)	1011	539	709	1013	958	110	623	873	850	1335	998	1011

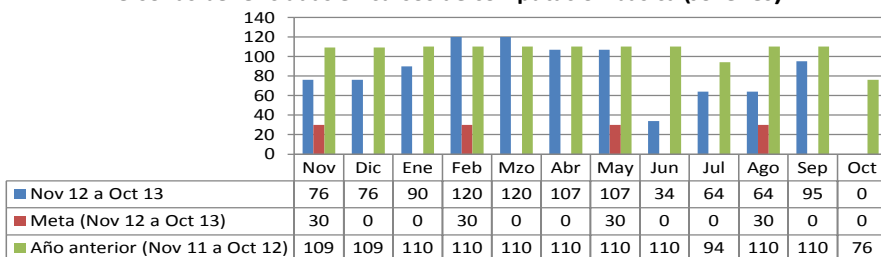
**INSTITUTO MUNICIPAL DE LA JUVENTUD**  
**Apoyar a los jóvenes mediante becas para que continúen con sus estudios de nivel medio superior y superior**



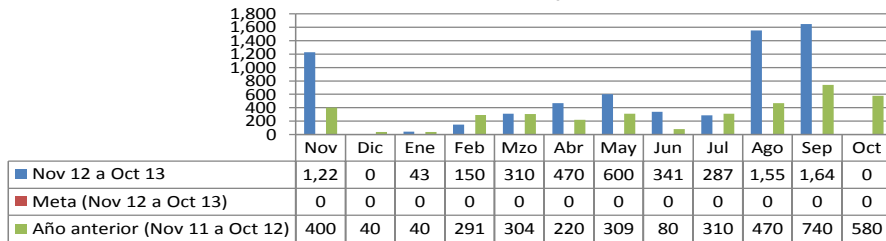
**INSTITUTO MUNICIPAL DE LA JUVENTUD**  
**Poner al alcance de los jóvenes vacantes actualizadas de empresas del municipio y área metropolitana (Personas Beneficiadas)**



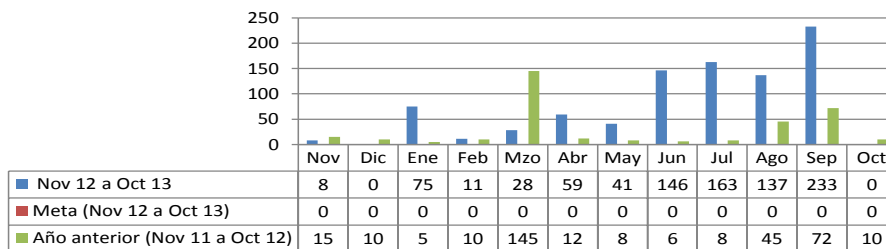
**INSTITUTO MUNICIPAL DE LA JUVENTUD**  
**Personas beneficiadas en cursos de computación básica (Jóvenes)**



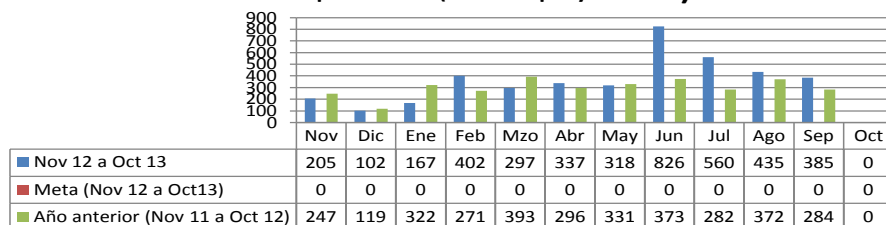
**INSTITUTO MUNICIPAL DE LA MUJER**  
**Trabajo Integral con perspectiva de género y derechos de las mujeres**  
**(Personas Capacitadas)**



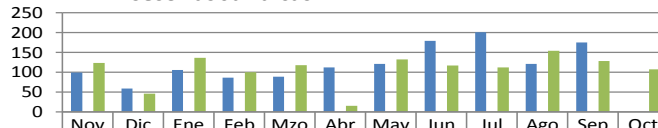
**INSTITUTO MUNICIPAL DE LA MUJER**  
**Solicitudes de Empleo Canalizadas a empresas (Solicitudes)**



**INSTITUTO MUNICIPAL DE LA MUJER**  
**Talleres Ocupacionales: (Bailoterapia y aerobics)**



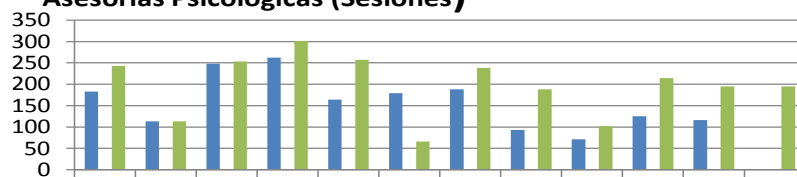
**INSTITUTO MUNICIPAL DE LA MUJER**  
**Asesorías Jurídicas**



	Nov	Dic	Ene	Feb	Mzo	Abr	May	Jun	Jul	Ago	Sep	Oct
■ Nov 12 a Oct 13	99	59	106	86	89	112	121	179	201	121	175	0
■ Meta (Nov 12 a Oct 13)	0	0	0	0	0	0	0	0	0	0	0	0
■ Año anterior (Nov 11 a Oct 12)	123	46	136	100	118	15	132	117	112	154	128	107

**INSTITUTO MUNICIPAL DE LA MUJER**

**Asesorías Psicológicas (Sesiones)**



	Nov	Dic	Ene	Feb	Mzo	Abr	May	Jun	Jul	Ago	Sep	Oct
■ Nov 12 a Oct 13	183	113	248	262	164	179	188	93	71	125	116	0
■ Meta (Nov 12 a Oct 13)	0	0	0	0	0	0	0	0	0	0	0	0
■ Año anterior (Nov 11 a Oct 12)	243	113	253	301	257	66	238	188	102	214	195	195

**INSTITUTO MUNICIPAL DE LA MUJER**

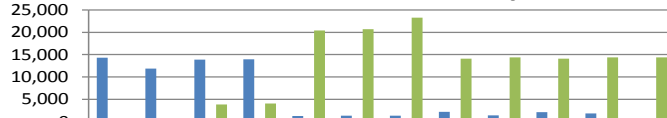
**Servicios de Salud (consultas, brigadas, pláticas, etc.)**



	Nov	Dic	Ene	Feb	Mzo	Abr	May	Jun	Jul	Ago	Sep	Oct
■ Nov 12 a Oct 13	0	0	823	66	108	64	61	50	48	8	0	0
■ Meta (Nov 12 a Oct 13)												
■ Año anterior (Nov 11 a Oct 12)												

**DIRECCIÓN GENERAL DE DEPORTES**

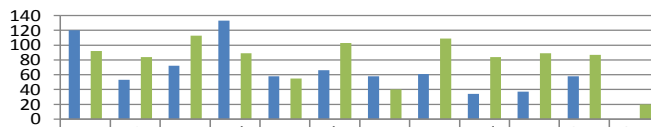
**Total de Escuelas Deportivas Autofinanciables (Alumnos)**



	Nov	Dic	Ene	Feb	Mzo	Abr	May	Jun	Jul	Ago	Sep	Oct
■ Nov 12 a Oct 13	14,2	11,8	13,8	13,9	1,27	1,34	1,31	2,21	1,36	2,14	1,84	0
■ Meta (Nov 12 a Oct 13)	0	0	0	0	0	0	0	0	0	0	0	0
■ Año anterior (Nov 11 a Oct 12)	0	0	3803	4015	2038	2072	2331	1412	1440	1412	1440	1440

**DIRECCIÓN GENERAL DE TECNOLOGÍAS DE LA INFORMACIÓN**

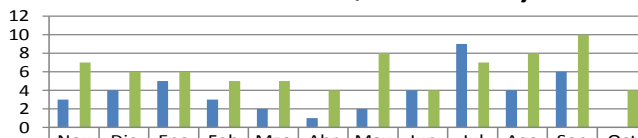
**Mantenimiento preventivo y Correctivo a Equipos de Cómputo**



	Nov	Dic	Ene	Feb	Mzo	Abr	May	Jun	Jul	Ago	Sep	Oct
■ Nov 12 a Oct 13	120	53	72	133	58	66	58	61	34	37	58	0
■ Meta (Nov 12 a Oct 13)	0	0	0	0	0	0	0	0	0	0	0	0
■ Año anterior (Nov 11 a Oct 12)	92	84	113	89	55	103	40	109	84	89	87	20

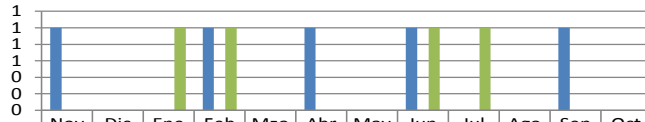
**DIRECCIÓN GENERAL DE TECNOLOGÍAS DE LA INFORMACIÓN**

**Mantenimiento a los Sistemas de Información (Modificaciones)**



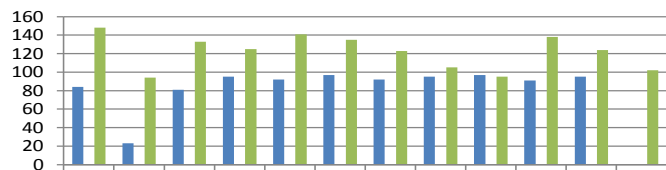
	Nov	Dic	Ene	Feb	Mzo	Abr	May	Jun	Jul	Ago	Sep	Oct
■ Nov 12 a Oct 13	3	4	5	3	2	1	2	4	9	4	6	0
■ Meta (Nov 12 a Oct 13)	0	0	0	0	0	0	0	0	0	0	0	0
■ Año anterior (Nov 11 a Oct 12)	7	6	6	5	5	4	8	4	7	8	10	4

**DIRECCIÓN GENERAL DE TECNOLOGÍAS DE LA INFORMACIÓN**  
**Creación de Nuevos Sistemas de Información (Número)**



	Nov	Dic	Ene	Feb	Mzo	Abr	May	Jun	Jul	Ago	Sep	Oct
■ Nov 12 a Oct 13	1	0	0	1	0	1	0	1	0	0	1	0
■ Meta (Nov 12 a Oct 13)	0	0	0	0	0	0	0	0	0	0	0	0
■ Año anterior (Nov 11 a Oct 12)	0	0	1	1	0	0	0	1	1	0	0	0

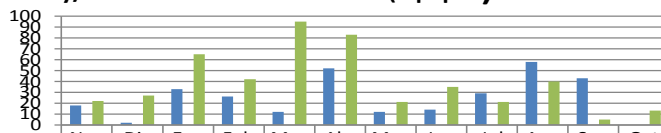
**DIRECCIÓN GENERAL DE TECNOLOGÍAS DE LA INFORMACIÓN**  
**Actualización de la Página Web (Número)**



	Nov	Dic	Ene	Feb	Mzo	Abr	May	Jun	Jul	Ago	Sep	Oct
■ Nov 12 a Oct 13	84	23	81	95	92	97	92	95	97	91	95	0
■ Meta (Nov 12 a Oct 13)	0	0	0	0	0	0	0	0	0	0	0	0
■ Año anterior (Nov 11 a Oct 12)	148	94	133	125	141	135	123	105	95	138	124	102

**DIRECCIÓN GENERAL DE TECNOLOGÍAS DE LA INFORMACIÓN**

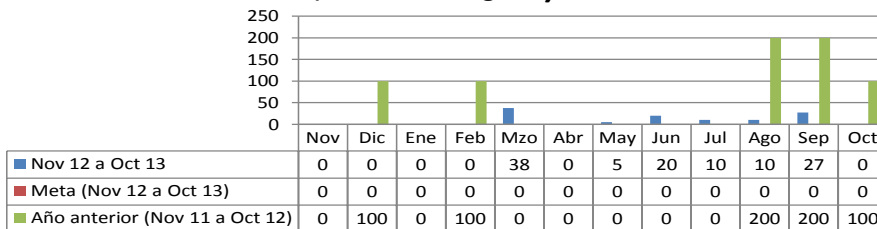
**Instalación y/o Actualización de Software (Equipos)**



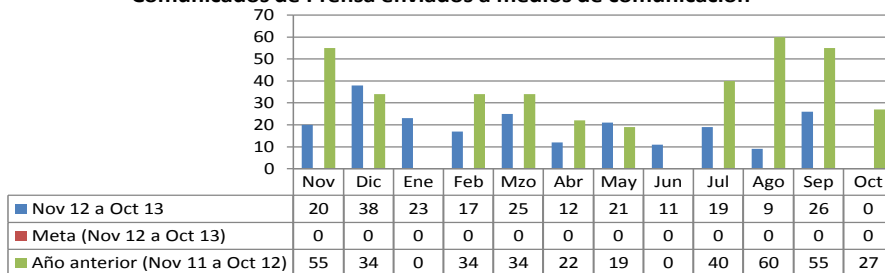
	Nov	Dic	Ene	Feb	Mzo	Abr	May	Jun	Jul	Ago	Sep	Oct
■ Nov 12 a Oct 13	18	2	33	26	12	52	12	14	29	58	43	0
■ Meta (Nov 12 a Oct 13)	0	0	0	0	0	0	0	0	0	0	0	0
■ Año anterior (Nov 11 a Oct 12)	22	27	65	42	95	83	21	35	21	40	5	13



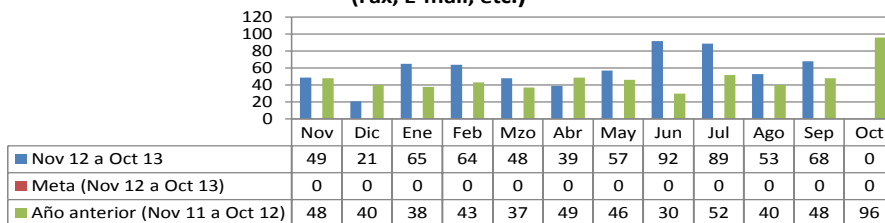
**DIRECCIÓN GENERAL DE POLÍTICAS DE SEGURIDAD  
 PATRIMONIAL Y  
 TENENCIA DE LA TIERRA**  
**Programa de Regularización y Escrituración de la Tenencia de la Tierra  
 (Escrituras Entregadas)**



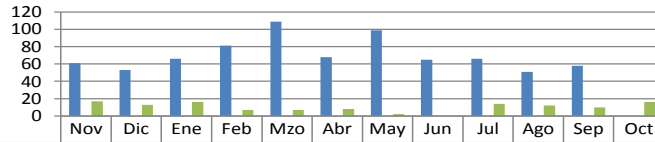
**DIRECCIÓN DE COMUNICACIÓN SOCIAL**  
**Comunicados de Prensa enviados a medios de comunicación**



**DIRECCIÓN DE COMUNICACIÓN SOCIAL**  
**Canalización de Peticiones Ciudadanas Recibidas de diferentes Vías  
 (Fax, E-mail, etc.)**



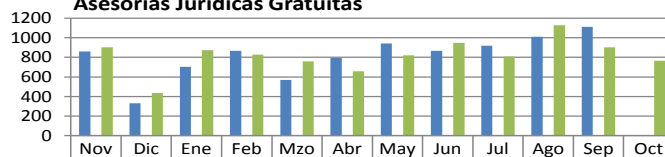
**DIRECCIÓN DE COMUNICACIÓN SOCIAL**  
**Difusión de las Acciones realizadas por la Administración (Notas Periodísticas)**



■ Nov 12 a Oct 13	61	53	66	81	109	68	99	65	66	51	58	0
■ Meta (Nov 12 a Oct 13)	0	0	0	0	0	0	0	0	0	0	0	0
■ Año anterior (Nov 11 a Oct 12)	17	13	16	7	7	8	2	0	14	12	10	16

**DIRECCIÓN GENERAL DEL SISTEMA DIF**  
**JURÍDICO GRATUITO**

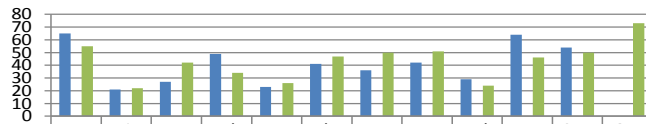
**Asesorías Jurídicas Gratuitas**



■ Nov 11 a Oct 12	861	331	704	867	570	796	941	867	918	1009	1111	0
■ Meta (Nov 11 a Oct 12)	0	0	0	0	0	0	0	0	0	0	0	0
■ Año anterior (Nov 10 a Oct 11)	901	435	874	826	760	656	819	949	807	1129	903	764

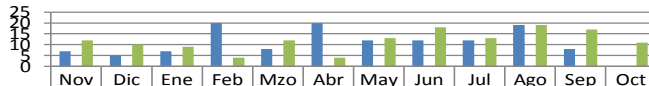
**DIRECCIÓN GENERAL DEL SISTEMA DIF**  
**JURÍDICO GRATUITO**

**Representaciones Jurídicas ante juzgados en los casos que se amerite (Casos)**



■ Nov 12 a Oct 13	65	21	27	49	23	41	36	42	29	64	54	0
■ Meta (Nov 12 a Oct 13)	0	0	0	0	0	0	0	0	0	0	0	0
■ Año anterior (Nov 11 a Oct 12)	55	22	42	34	26	47	50	51	24	46	50	73

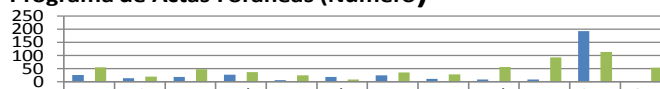
**DIRECCIÓN GENERAL DEL SISTEMA DIF  
 JURÍDICO GRATUITO  
 Programas de Atención a Reportes de Maltrato Intrafamiliar  
 (Número)**



	Nov	Dic	Ene	Feb	Mzo	Abr	May	Jun	Jul	Ago	Sep	Oct
■ Nov 12 a Oct 13	7	5	7	20	8	20	12	12	12	19	8	0
■ Meta (Nov 12 a Oct 13)	0	0	0	0	0	0	0	0	0	0	0	0
■ Año anterior (Nov 11 a Oct 12)	12	10	9	4	12	4	13	18	13	19	17	11

**DIRECCIÓN GENERAL DEL SISTEMA DIF  
 JURÍDICO GRATUITO**

**Programa de Actas Foráneas (Número)**



	Nov	Dic	Ene	Feb	Mzo	Abr	May	Jun	Jul	Ago	Sep	Oct
■ Nov 12 a Oct 13	25	13	18	27	6	18	24	11	9	8	192	0
■ Meta (Nov 12 a Oct 13)	0	0	0	0	0	0	0	0	0	0	0	0
■ Año anterior (Nov 11 a Oct 12)	55	19	47	36	24	8	35	28	56	92	113	53

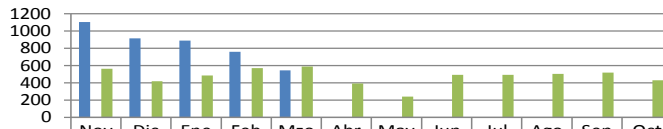
**DIRECCIÓN GENERAL DEL SISTEMA DIF  
 JURÍDICO GRATUITO**

**Campaña de Registro de Menores (Registros)**



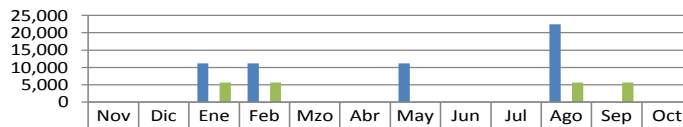
	Nov	Dic	Ene	Feb	Mzo	Abr	May	Jun	Jul	Ago	Sep	Oct
■ Nov 12 a Oct 13	0	0	0	120	0	0	51	10	0	0	0	0
■ Meta (Nov 12 a Oct 13)	0	0	0	0	0	0	0	0	0	0	0	0
■ Año anterior (Nov 11 a Oct 12)	0	30	0	13	0	0	25	0	3	50	1	2

**DIRECCIÓN GENERAL DEL SISTEMA DIF**  
**COORDINACIÓN DE DESARROLLO FAMILIAR COMUNITARIO**  
 Educación Inicial y Apoyo a Centro de Educación Básico para Adultos  
 (Alumnos)



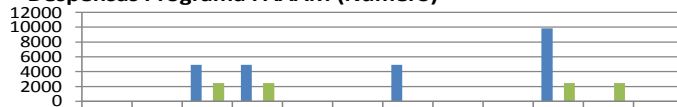
	Nov	Dic	Ene	Feb	Mzo	Abr	May	Jun	Jul	Ago	Sep	Oct
■ Nov 12 a Oct 13	1105	913	890	759	542	0	0	0	0	0	0	0
■ Meta (Nov 12 a Oct 13)	0	0	0	0	0	0	0	0	0	0	0	0
■ Año anterior (Nov 11 a Oct 12)	562	416	483	571	589	393	240	492	493	503	517	428

**DIRECCIÓN GENERAL DEL SISTEMA DIF**  
**COORDINACIÓN DE DESARROLLO FAMILIAR COMUNITARIO**  
 Despesas entregadas mediante el programa PAASV a los más  
 necesitados



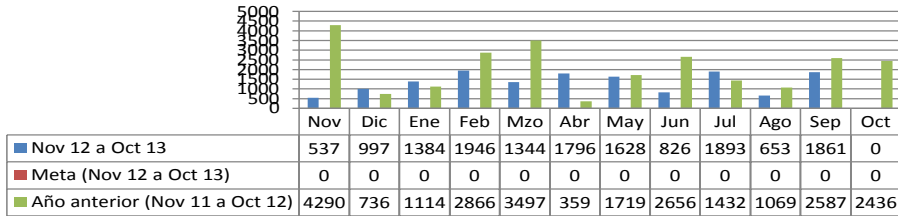
	Nov	Dic	Ene	Feb	Mzo	Abr	May	Jun	Jul	Ago	Sep	Oct
■ Nov 12 a Oct 13	0	0	1120	1120	0	0	11,2	0	0	22,4	0	0
■ Meta (Nov 12 a Oct 13)	0	0	0	0	0	0	0	0	0	0	0	0
■ Año anterior (Nov 11 a Oct 12)	0	0	5600	5600	0	0	0	0	0	5600	5600	0

**DIRECCIÓN GENERAL DEL SISTEMA DIF**  
**COORDINACIÓN DE DESARROLLO FAMILIAR COMUNITARIO**  
 Despesas Programa PAAAM (Número)

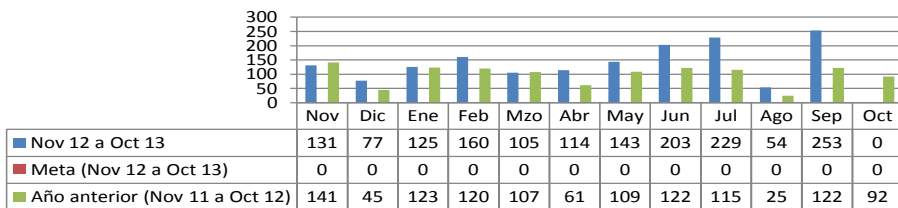


	Nov	Dic	Ene	Feb	Mzo	Abr	May	Jun	Jul	Ago	Sep	Oct
■ Nov 12 a Oct 13	0	0	4920	4920	0	0	4920	0	0	9840	0	0
■ Meta (Nov 12 a Oct 13)	0	0	0	0	0	0	0	0	0	0	0	0
■ Año anterior (Nov 11 a Oct 12)	0	0	2460	2460	0	0	0	0	0	2460	2460	0

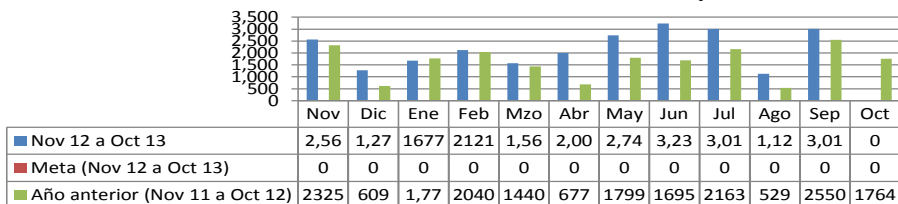
**DIRECCIÓN GENERAL DEL SISTEMA DIF  
 COORDINACIÓN DE DESARROLLO FAMILIAR COMUNITARIO  
 Consultas y Asesorías Psicológicas (Personas Global)**



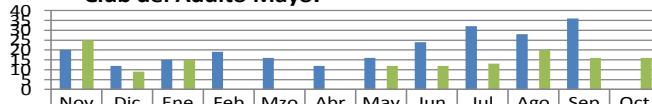
**DIRECCIÓN GENERAL DEL SISTEMA DIF  
 COORDINACIÓN DE ADULTOS MAYORES  
 Consultas Dentales para Adultos Mayores**



**DIRECCIÓN GENERAL DEL SISTEMA DIF  
 COORDINACIÓN DE ADULTOS MAYORES  
 Servicios Médicos Generales de Salud en Adultos Mayores**

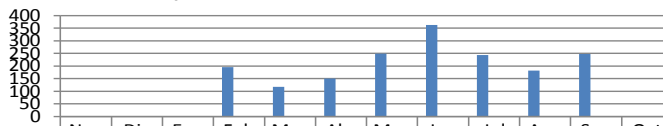


**DIRECCIÓN GENERAL DEL SISTEMA DIF**  
**COORDINACIÓN DE ADULTOS MAYORES**  
**Cursos de Computación en el Centro GerontoInformático de la Casa**  
**Club del Adulto Mayor**



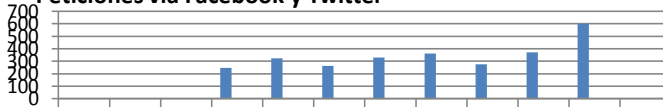
	Nov	Dic	Ene	Feb	Mzo	Abr	May	Jun	Jul	Ago	Sep	Oct
■ Nov 12 a Oct 13	20	12	15	19	16	12	16	24	32	28	36	0
■ Meta (Nov 12 a Oct 13)	0	0	0	0	0	0	0	0	0	0	0	0
■ Año anterior (Nov 11 a Oct 12)	25	9	15	0	0	0	12	12	13	20	16	16

**SECRETARÍA PARTICULAR**  
**Peticiones captadas "Call Center"**



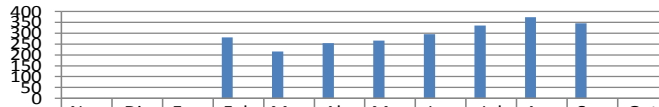
	Nov	Dic	Ene	Feb	Mzo	Abr	May	Jun	Jul	Ago	Sep	Oct
■ Nov 12 a Oct 13	0	0	0	195	117	150	249	363	244	181	248	0
■ Meta (Nov 12 a Oct 13)	0	0	0	0	0	0	0	0	0	0	0	0
■ Año anterior (Nov 11 a Oct 12)	0	0	0	0	0	0	0	0	0	0	0	0

**SECRETARÍA PARTICULAR**  
**Peticiones vía Facebook y Twitter**



	Nov	Dic	Ene	Feb	Mzo	Abr	May	Jun	Jul	Ago	Sep	Oct
■ Nov 12 a Oct 13	0	0	0	247	323	263	331	361	276	372	601	0
■ Meta (Nov 12 a Oct 13)	0	0	0	0	0	0	0	0	0	0	0	0
■ Año anterior (Nov 11 a Oct 12)	0	0	0	0	0	0	0	0	0	0	0	0

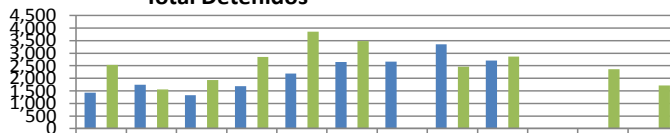
**SECRETARÍA PARTICULAR**  
**Personas Atendidas en "Alcalde en tu colonia"**



	Nov	Dic	Ene	Feb	Mzo	Abr	May	Jun	Jul	Ago	Sep	Oct
■ Nov 12 a Oct 13	0	0	0	280	216	254	266	295	335	373	345	0
■ Meta (Nov 12 a Oct 13)	0	0	0	0	0	0	0	0	0	0	0	0
■ Año anterior (Nov 11 a Oct 12)	0	0	0	0	0	0	0	0	0	0	0	0

## II. SECRETARÍA DEL AYUNTAMIENTO

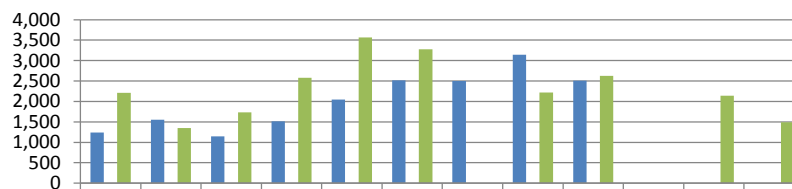
**JUECES CALIFICADORES**  
**Total Detenidos**



	Nov	Dic	Ene	Feb	Mzo	Abr	May	Jun	Jul	Ago	Sep	Oct
■ Nov 12 a Oct 13	1,43	1,74	1329	1684	2,19	2,64	2,66	3,34	2,71	0	0	0
■ Meta (Nov 12 a Oct 13)	0	0	0	0	0	0	0	0	0	0	0	0
■ Año anterior (Nov 11 a Oct 12)	2533	1562	1,93	2857	3855	3482		2457	2866	0	2358	1712

**JUECES CALIFICADORES**

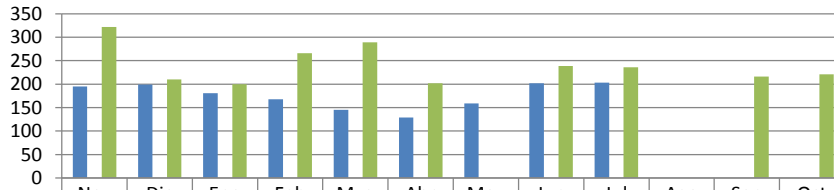
**A Disposición del Juez Calificador (Número)**



	No v	Dic	Ene	Feb	Mz o	Abr	Ma y	Jun	Jul	Ago	Sep	Oct
■ Nov 12 a Oct 13	1,238	1,550	1148	1516	2,046	2,518	2,502	3,146	2,508	0	0	0
■ Meta (Nov 12 a Oct 13)	0	0	0	0	0	0	0	0	0	0	0	0
■ Año anterior (Nov 11 a Oct 12)	2211	1,352	1,731	2581	3566	3280	0	2220	2629	0	2138	1491

**JUECES CALIFICADORES**

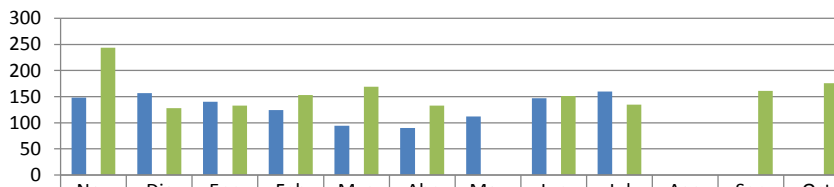
**A Disposición de otras Autoridades (Número)**



	Nov	Dic	Ene	Feb	Mzo	Abr	May	Jun	Jul	Ago	Sep	Oct
■ Nov 12 a Oct 13	195	199	181	168	145	129	159	202	203	0	0	0
■ Meta (Nov 12 a Oct 13)	0	0	0	0	0	0	0	0	0	0	0	0
■ Año anterior (Nov 11 a Oct 12)	322	210	200	266	289	202	0	239	236	0	216	221

**JUECES CALIFICADORES**

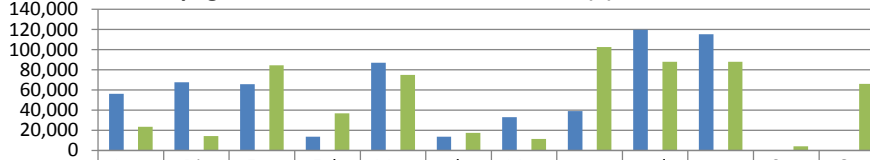
**A Disposición de otras Autoridades del Fuero Común (Número)**



	Nov	Dic	Ene	Feb	Mzo	Abr	May	Jun	Jul	Ago	Sep	Oct
■ Nov 12 a Oct 13	148	157	140	124	94	90	112	147	160	0	0	0
■ Meta (Nov 12 a Oct 13)	0	0	0	0	0	0	0	0	0	0	0	0
■ Año anterior (Nov 11 a Oct 12)	244	128	133	153	169	133	0	151	135	0	161	176

**DIRECCIÓN DE ESPECTÁCULOS Y COMERCIO**

**Monto de pago de multas en la revisión de VoBo (\$)**

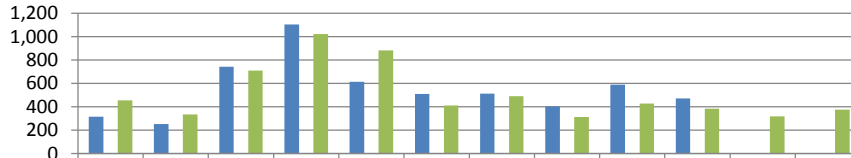


	Nov	Dic	Ene	Feb	Mzo	Abr	May	Jun	Jul	Ago	Sep	Oct
■ Nov 12 a Oct 13	56,118	67,480	65,809	13,571	87,129	13,636	33,031	38,861	119,694	115,217		
■ Meta (Nov 12 a Oct 13)	0	0	0	0	0	0	0	0	0	0	0	0
■ Año anterior (Nov 11 a Oct 12)	23586	14,220	84,420	36767	74876	17435	11439	102687	87891	87949	3977	65930



**DIRECCIÓN DE ESPECTÁCULOS Y COMERCIO**

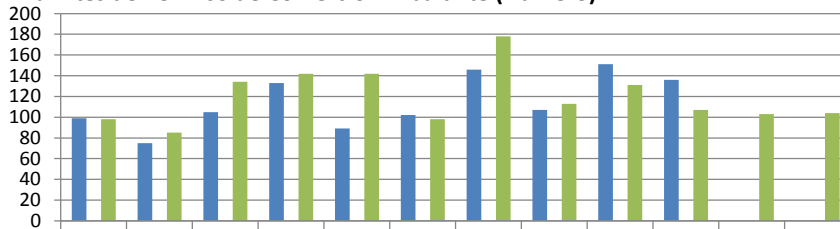
**Total de VoBo de Permisos Otorgados (Número)**



	Nov	Dic	Ene	Feb	Mzo	Abr	May	Jun	Jul	Ago	Sep	Oct
■ Nov 12 a Oct 13	314	253	742	1,106	613	510	512	403	588	470		
■ Meta (Nov 12 a Oct 13)	0	0	0	0	0	0	0	0	0	0	0	0
■ Año anterior (Nov 11 a Oct 12)	456	333	711	1023	883	410	490	313	428	384	319	374

**DIRECCIÓN DE ESPECTÁCULOS Y COMERCIO**

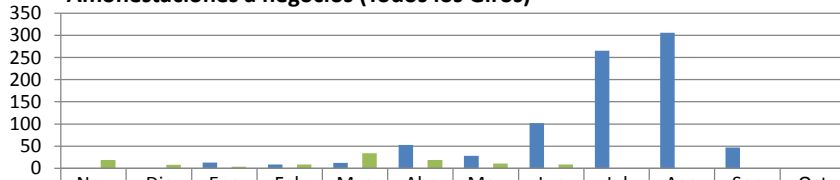
**Trámites de Permiso de Comercio Ambulante (Número)**



	Nov	Dic	Ene	Feb	Mzo	Abr	May	Jun	Jul	Ago	Sep	Oct
■ Nov 12 a Oct 13	99	75	105	133	89	102	146	107	151	136		
■ Meta (Nov 12 a Oct 13)	0	0	0	0	0	0	0	0	0	0	0	0
■ Año anterior (Nov 11 a Oct 12)	98	85	134	142	142	98	178	113	131	107	103	104

**DIRECCIÓN DE ESPECTÁCULOS Y COMERCIO**

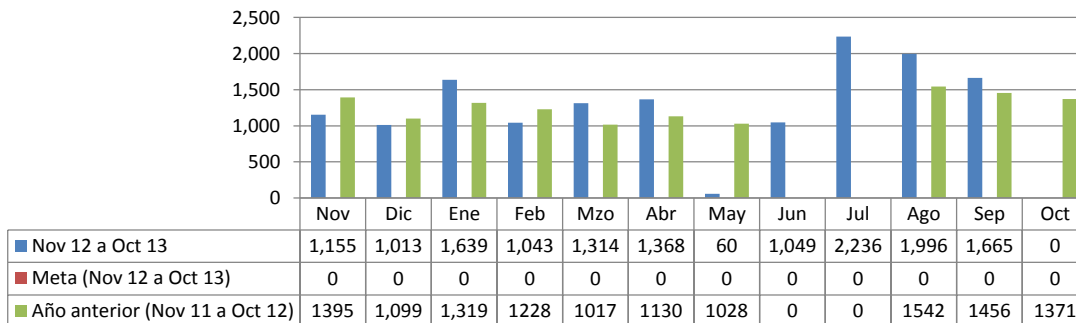
**Amonestaciones a negocios (Todos los Giros)**



	Nov	Dic	Ene	Feb	Mzo	Abr	May	Jun	Jul	Ago	Sep	Oct
■ Nov 12 a Oct 13	1	1	13	9	12	53	28	102	265	306	47	0
■ Meta (Nov 12 a Oct 13)	0	0	0	0	0	0	0	0	0	0	0	0
■ Año anterior (Nov 11 a Oct 12)	19	8	4	9	34	19	11	9	1	1	1	0

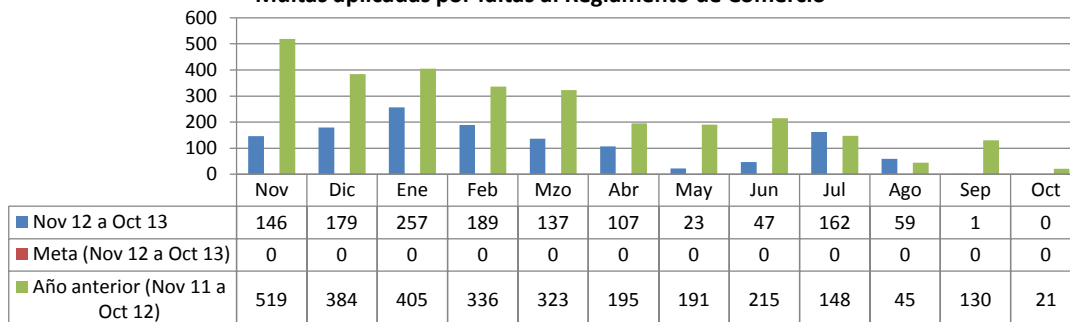
**DIRECCIÓN DE ESPECTÁCULOS Y COMERCIO**

**Negocios visitados, por verificación de autorización de giro del negocio**



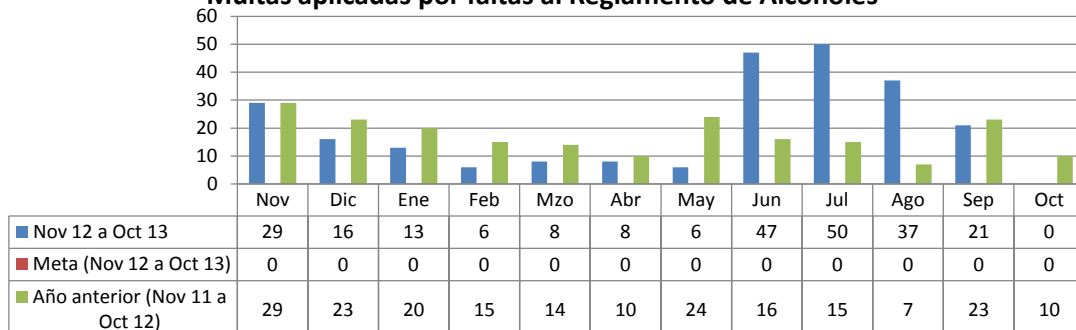
**DIRECCIÓN DE ESPECTÁCULOS Y COMERCIO**

**Multas aplicadas por faltas al Reglamento de Comercio**

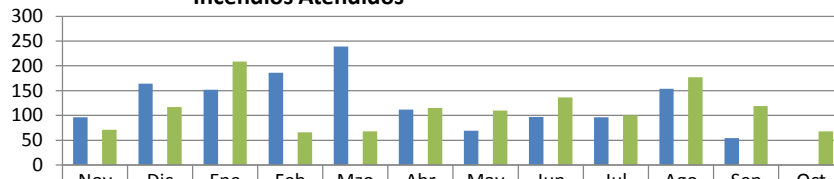


**DIRECCIÓN DE ESPECTÁCULOS Y COMERCIO**

**Multas aplicadas por faltas al Reglamento de Alcoholes**

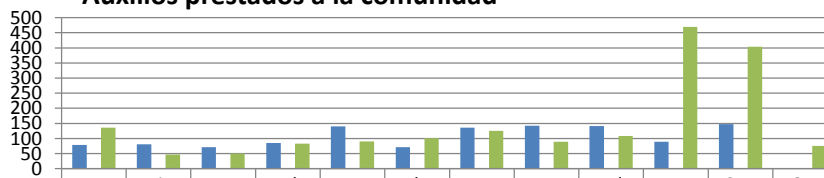


**DIRECCIÓN DE BOMBEROS**  
**Incendios Atendidos**



	Nov	Dic	Ene	Feb	Mzo	Abr	May	Jun	Jul	Ago	Sep	Oct
■ Nov 12 a Oct 13	96	164	152	186	239	112	69	97	96	154	54	0
■ Meta (Nov 12 a Oct 13)	0	0	0	0	0	0	0	0	0	0	0	0
■ Año anterior (Nov 11 a Oct 12)	71	117	209	66	68	115	110	136	100	177	119	68

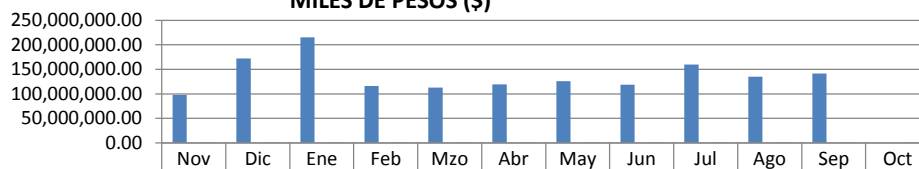
**DIRECCIÓN DE BOMBEROS**  
**Auxilios prestados a la comunidad**



	Nov	Dic	Ene	Feb	Mzo	Abr	May	Jun	Jul	Ago	Sep	Oct
■ Nov 12 a Oct 13	79	81	71	85	140	71	136	142	141	89	147	0
■ Meta (Nov 12 a Oct 13)	0	0	0	0	0	0	0	0	0	0	0	0
■ Año anterior (Nov 11 a Oct 12)	136	47	50	83	90	101	125	89	108	469	404	75

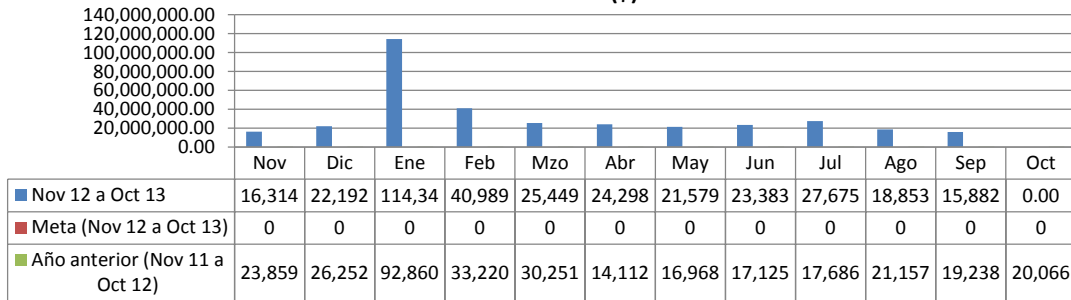
**III. SECRETARÍA DE FINANZAS Y TESORERÍA MUNICIPAL**

**INGRESOS TOTALES**  
**MILES DE PESOS (\$)**

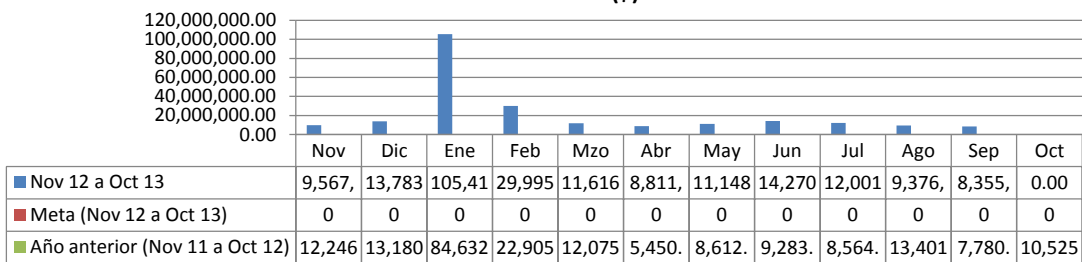


	Nov	Dic	Ene	Feb	Mzo	Abr	May	Jun	Jul	Ago	Sep	Oct
■ Nov 12 a Oct 13	97,619	172,28	215,47	116,09	112,96	119,63	125,98	118,34	159,56	135,08	141,74	0.00
■ Meta (Nov 12 a Oct 13)	0	0	0	0	0	0	0	0	0	0	0	0
■ Año anterior (Nov 11 a Oct 12)	118,13	294,75	167,86	133,81	105,15	113,54	118,28	125,04	87,090	152,07	93,212	128,76

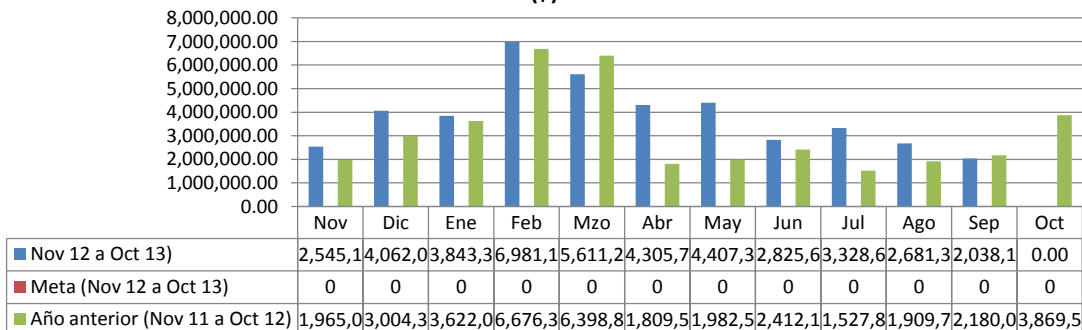
**INGRESOS PROPIOS**  
**MILES DE PESOS (\$)**



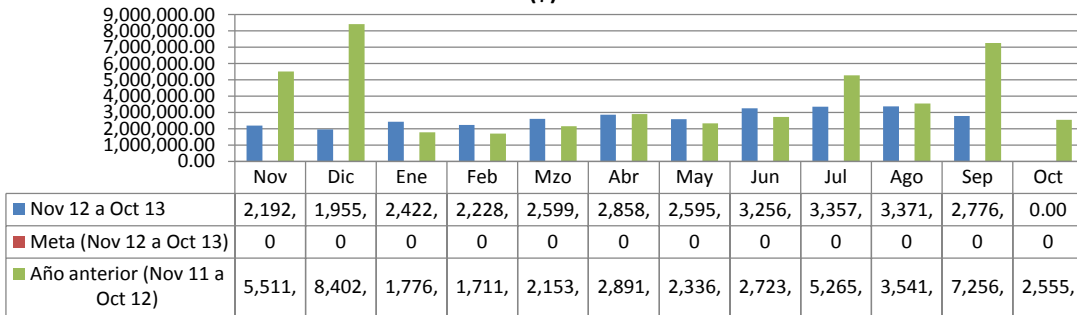
**IMPUESTOS**  
**MILES DE PESOS (\$)**



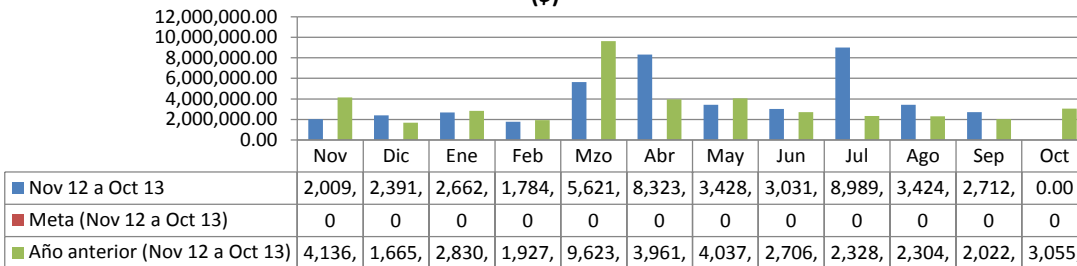
**DERECHOS**  
**(\$)**



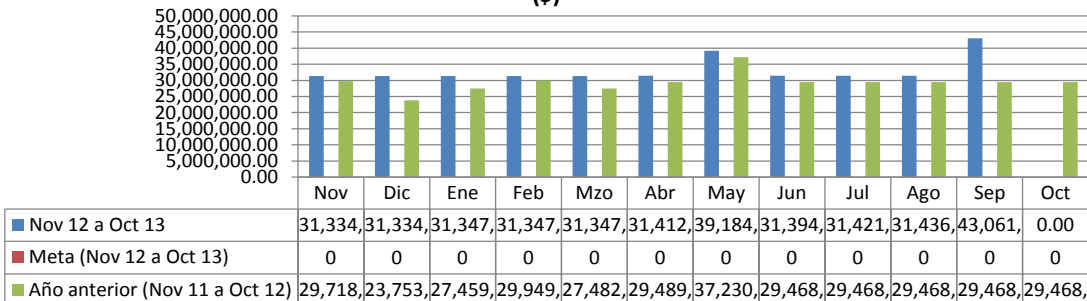
**PRODUCTOS**  
 (\$)



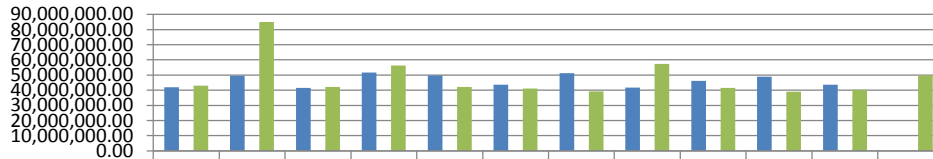
**APROVECHAMIENTOS**  
 (\$)



**APORTACIONES**  
 (\$)

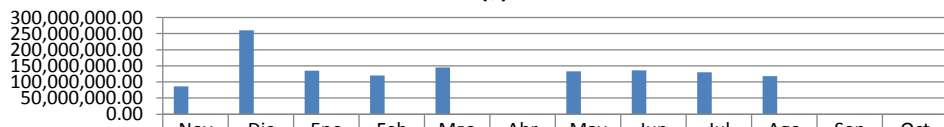


**PARTICIPACIONES**  
(\\$)



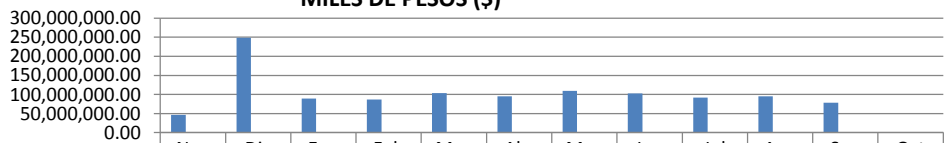
	Nov	Dic	Ene	Feb	Mzo	Abr	May	Jun	Jul	Ago	Sep	Oct
■ Nov 12 a Oct 13	42,011	49,561	41,407	51,673	49,799	43,636	51,303	41,697	46,106	48,934	43,573	0.00
■ Meta (Nov 12 a Oct 13)	0	0	0	0	0	0	0	0	0	0	0	0
■ Año anterior (Nov 11 a Oct 12)	43,017	85,004	42,168	56,344	42,103	41,008	39,223	57,350	41,402	39,049	40,336	49,669

**EGRESOS TOTALES**  
MILES DE PESOS (\$)



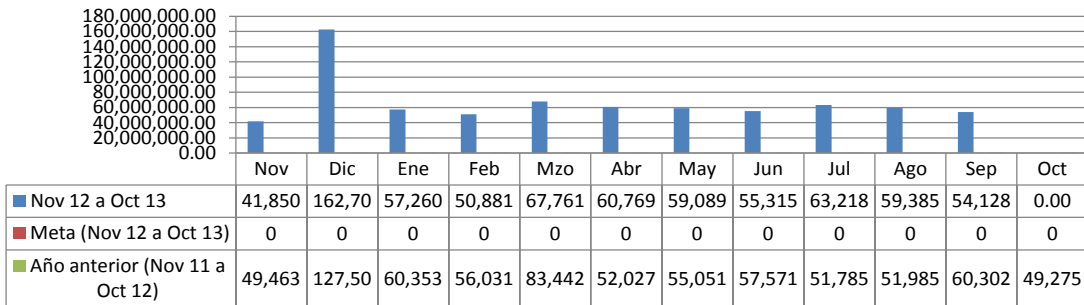
	Nov	Dic	Ene	Feb	Mzo	Abr	May	Jun	Jul	Ago	Sep	Oct
■ Nov 12 a Oct 13	85,982	260,360	135,334	120,303	145,312	1.00	132,949	135,450	129,788	117,831	1.00	0.00
■ Meta (Nov 12 a Oct 13)	0	0	0	0	0	0	0	0	0	0	0	0
■ Año anterior (Nov 11 a Oct 12)	110,529	300,405	117,023	141,550	156,305	110,056	90,694	159,686	78,139	105,843	105,668	74,834

**GASTO CORRIENTE**  
MILES DE PESOS (\$)

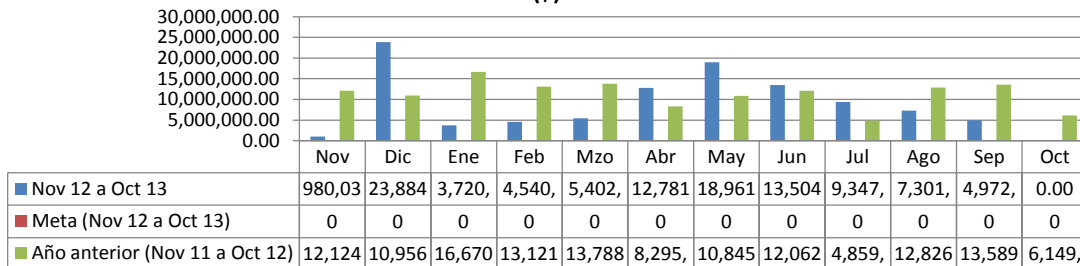


	Nov	Dic	Ene	Feb	Mzo	Abr	May	Jun	Jul	Ago	Sep	Oct
■ Nov 12 a Oct 13	46,681	248,43	89,028	86,907	103,38	95,356	109,67	103,00	92,056	94,885	78,628	0.00
■ Meta (Nov 12 a Oct 13)	0	0	0	0	0	0	0	0	0	0	0	0
■ Año anterior (Nov 11 a Oct 12)	98,171	180,54	95,497	93,944	116,70	78,112	82,280	85,885	69,208	84,458	94,843	68,227

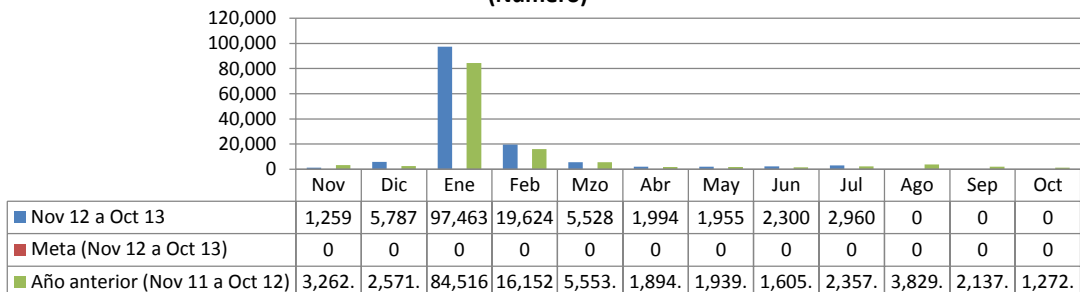
**SERVICIOS PERSONALES**  
**MILES DE PESOS (\$)**



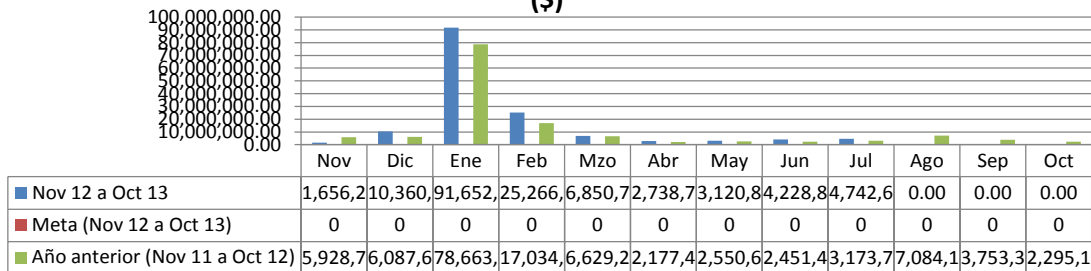
**MATERIALES Y SUMINISTROS**  
**(\$)**



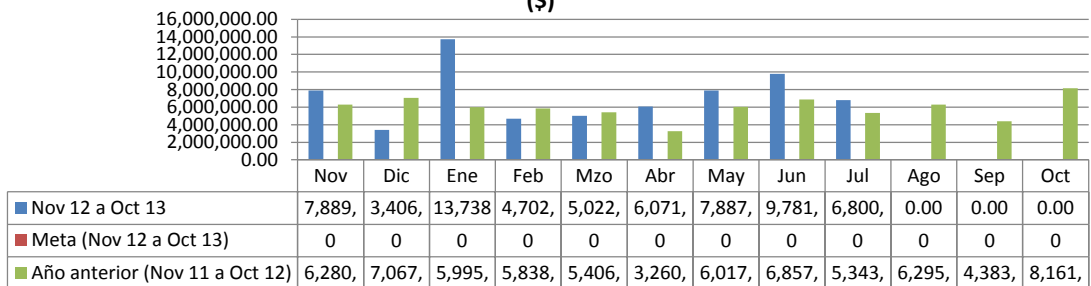
**EXPEDIENTES CATASTRALES COBRADOS**  
**(Número)**



**INGRESO POR COBRO DEL IMPUESTO PREDIAL  
 (\$)**

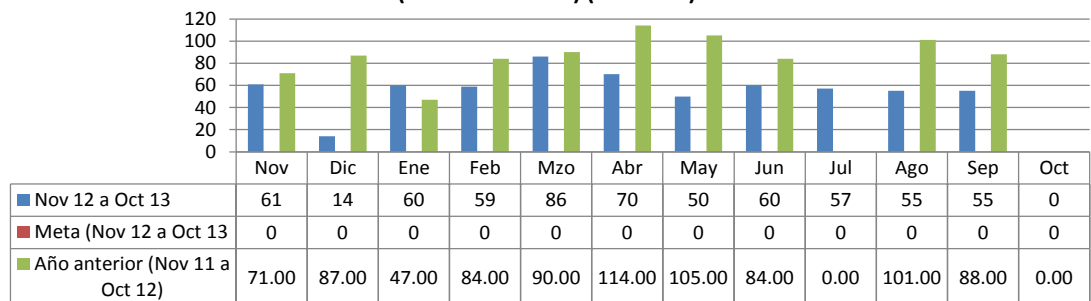


**INGRESOS POR COBRO DE ISAI  
 (\$)**



**IV. SECRETARÍA DE DESARROLLO URBANO Y OBRAS PÚBLICAS**

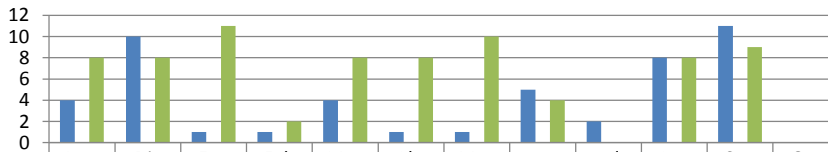
**DIRECCIÓN DE PERMISOS DE CONSTRUCCIÓN Y USOS DEL SUELO  
 (Casa Habitación) (Licencias)**





**DIRECCIÓN DE PERMISOS DE CONSTRUCCIÓN Y USOS DEL SUELO**

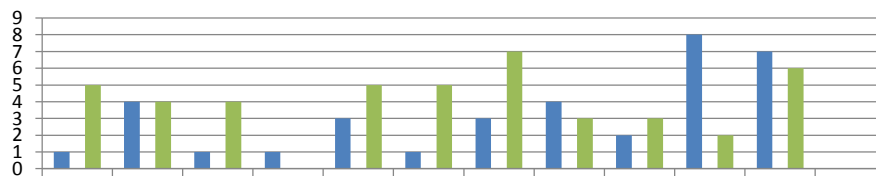
**Licencias de Construcción (Negocios y Empresas) (Licencias)**



	Nov	Dic	Ene	Feb	Mzo	Abr	May	Jun	Jul	Ago	Sep	Oct
■ Nov 12 a Oct 13	4	10	1	1	4	1	1	5	2	8	11	0
■ Meta (Nov 12 a Oct 13)	0	0	0	0	0	0	0	0	0	0	0	0
■ Año anterior (Nov 11 a Oct 12)	8.00	8.00	11.00	2.00	8.00	8.00	10.00	4.00	0.00	8.00	9.00	0.00

**DIRECCIÓN DE PERMISOS DE CONSTRUCCIÓN Y USOS DEL SUELO**

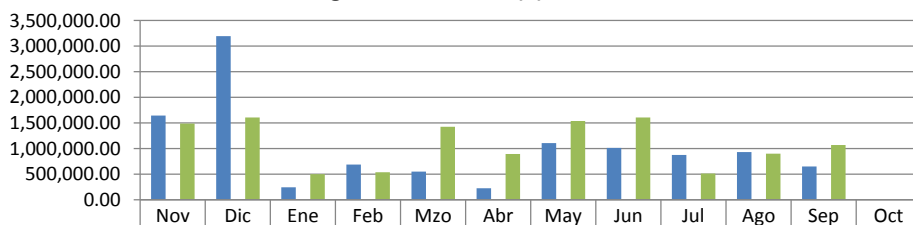
**Licencias de Uso de Suelo (Licencias)**



	Nov	Dic	Ene	Feb	Mzo	Abr	May	Jun	Jul	Ago	Sep	Oct
■ Nov 12 a Oct 13	1	4	1	1	3	1	3	4	2	8	7	0
■ Meta (Nov 12 a Oct 13)	0	0	0	0	0	0	0	0	0	0	0	0
■ Año anterior (Nov 11 a Oct 12)	5.00	4.00	4.00	0.00	5.00	5.00	7.00	3.00	3.00	2.00	6.00	0.00

**DIRECCIÓN DE PERMISOS DE CONSTRUCCIÓN Y USOS DEL SUELO**

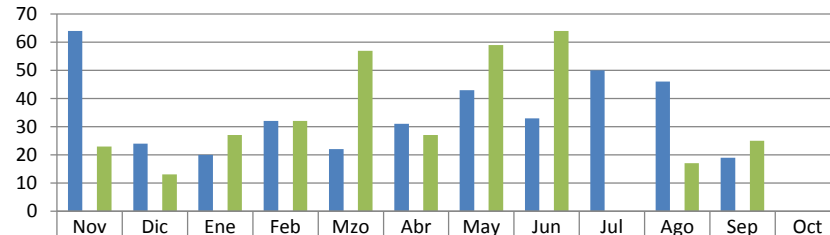
**Total de Ingresos Percibidos (\$)**



	Nov	Dic	Ene	Feb	Mzo	Abr	May	Jun	Jul	Ago	Sep	Oct
■ Nov 12 a Oct 13	1,646,431	3,193,824	242,745	589,273	552,244	223,354	1,106,211	1,011,187	874,560	935,668	549,639	0
■ Meta (Nov 12 a Oct 13)	0	0	0	0	0	0	0	0	0	0	0	0
■ Año anterior (Nov 11 a Oct 12)	1,490,316	1,610,650	501,652	339,104	1,429,089	895,825	1,541,816	1,608,551	1,129,903	958,107	1,071,400	0

**DIRECCIÓN DE ECOLOGÍA**

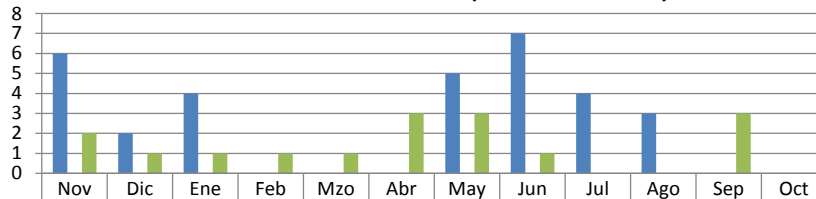
**Visita Técnica de Control Ambiental por Denuncia Recibida**



■ Nov 12 a Oct 13	64	24	20	32	22	31	43	33	50	46	19	0
■ Meta (Nov 12 a Oct 13)	0	0	0	0	0	0	0	0	0	0	0	0
■ Año anterior (Nov 11 a Oct 12)	23.00	13.00	27.00	32.00	57.00	27.00	59.00	64.00	0.00	17.00	25.00	0.00

**DIRECCIÓN DE ECOLOGÍA**

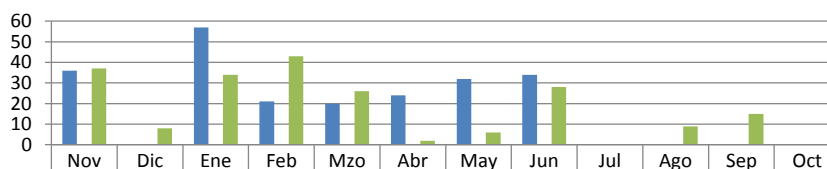
**Dictámenes Técnicos Realizados de Control Ambiental (Dictámen Técnico)**



■ Nov 12 a Oct 13	6	2	4	0	0	0	5	7	4	3	0	0
■ Meta (Nov 12 a Oct 13)	0	0	0	0	0	0	0	0	0	0	0	0
■ Año anterior (Nov 11 a Oct 12)	2.00	1.00	1.00	1.00	1.00	3.00	3.00	1.00	0.00	0.00	3.00	0.00

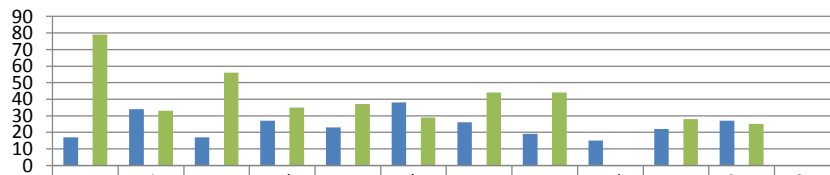
**DIRECCIÓN DE ECOLOGÍA**

**Conferencias sobre Temas Ambientales en Planteles Educativos y C.E.A)**



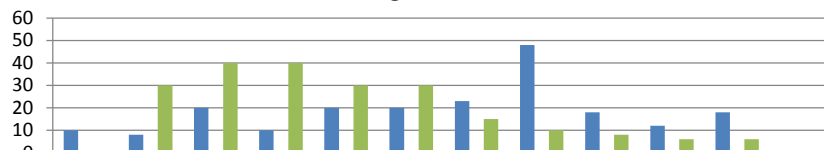
■ Nov 12 a Oct 13	36	0	57	21	20	24	32	34	0	0	0	0
■ Meta (Nov 12 a Oct 13)	0	0	0	0	0	0	0	0	0	0	0	0
■ Año anterior (Nov 11 a Oct 12)	37	8	34	43	26	2	6	28	0	9	15	0

**DIRECCIÓN DE ECOLOGÍA**  
**Solicitudes de Tala en domicilios particulares**



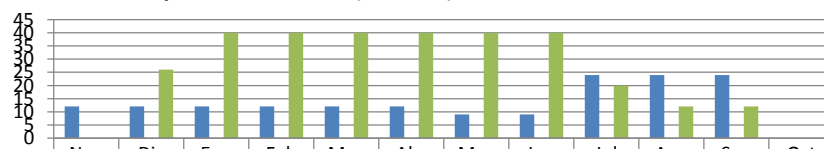
	Nov	Dic	Ene	Feb	Mzo	Abr	May	Jun	Jul	Ago	Sep	Oct
Nov 12 a Oct 13	17	34	17	27	23	38	26	19	15	22	27	0
Meta (Nov 12 a Oct 13)	0	0	0	0	0	0	0	0	0	0	0	0
Año anterior (Nov 11 a Oct 12)	79.00	33.00	56.00	35.00	37.00	29.00	44.00	44.00	0.00	28.00	25.00	0.00

**DIRECCIÓN DE CONSTRUCCIÓN Y PROYECTOS DE INVERSIÓN**  
**Elaboración de Catálogos**



	Nov	Dic	Ene	Feb	Mzo	Abr	May	Jun	Jul	Ago	Sep	Oct
Nov 12 a Oct 13	10	8	20	10	20	20	23	48	18	12	18	0
Meta (Nov 12 a Oct 13)	0	0	0	0	0	0	0	0	0	0	0	0
Año anterior (Nov 11 a Oct 12)	0.00	30.00	40.00	40.00	30.00	30.00	15.00	10.00	8.00	6.00	6.00	0.00

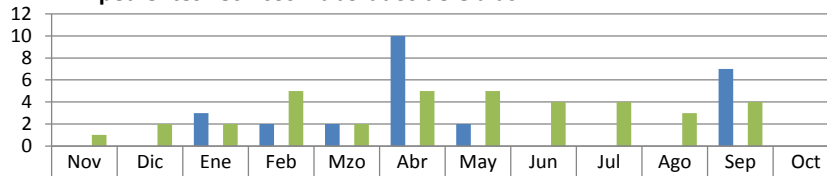
**DIRECCIÓN DE CONSTRUCCIÓN Y PROYECTOS DE INVERSIÓN**  
**Supervisión de Obra (Número)**



	Nov	Dic	Ene	Feb	Mzo	Abr	May	Jun	Jul	Ago	Sep	Oct
Nov 12 a Oct 13	12	12	12	12	12	12	9	9	24	24	24	0
Meta (Nov 12 a Oct 13)	0	0	0	0	0	0	0	0	0	0	0	0
Año anterior (Nov 11 a Oct 12)	0.00	26.00	40.00	40.00	40.00	40.00	40.00	40.00	20.00	12.00	12.00	0.00

**DIRECCIÓN DE ESTIMACIONES, COSTOS Y CONTRATOS**

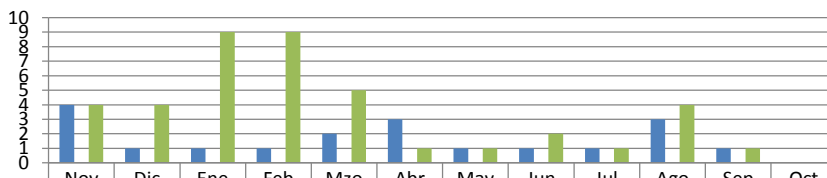
**Expedientes Técnicos Elaborados de Obras**



	Nov	Dic	Ene	Feb	Mzo	Abr	May	Jun	Jul	Ago	Sep	Oct
■ Nov 12 a Oct 13	0	0	3	2	2	10	2	0	0	0	7	0
■ Meta (Nov 12 a Oct 13)	0	0	0	0	0	0	0	0	0	0	0	0
■ Año anterior (Nov 11 a Oct 12)	1.00	2.00	2.00	5.00	2.00	5.00	5.00	4.00	4.00	3.00	4.00	0.00

**DIRECCIÓN DE ESTIMACIONES, COSTOS Y CONTRATOS**

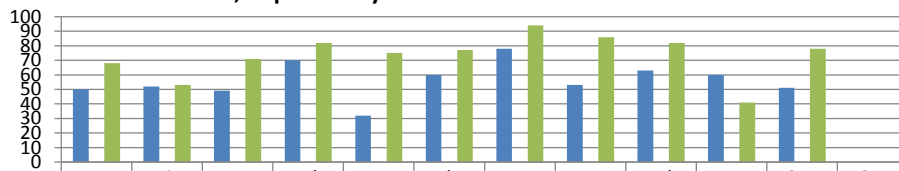
**Elaboración de Actas Entrega-Recepción**



	Nov	Dic	Ene	Feb	Mzo	Abr	May	Jun	Jul	Ago	Sep	Oct
■ Nov 12 a Oct 13	4	1	1	1	2	3	1	1	1	3	1	0
■ Meta (Nov 12 a Oct 13)	0	0	0	0	0	0	0	0	0	0	0	0
■ Año anterior (Nov 11 a Oct 12)	4.00	4.00	9.00	9.00	5.00	1.00	1.00	2.00	1.00	4.00	1.00	0.00

**DIRECCIÓN DE INGENIERÍA VIAL**

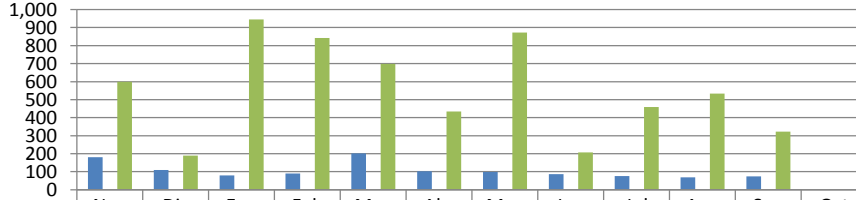
**Acciones de Mantenimiento, Reparación y Modernización a Semáforos Existentes**



	Nov	Dic	Ene	Feb	Mzo	Abr	May	Jun	Jul	Ago	Sep	Oct
■ Nov 12 a Oct 13	50	52	49	70	32	60	78	53	63	60	51	0
■ Meta (Nov 12 a Oct 13)	0	0	0	0	0	0	0	0	0	0	0	0
■ Año anterior (Nov 11 a Oct 12)	68.00	53.00	71.00	82.00	75.00	77.00	94.00	86.00	82.00	41.00	78.00	0.00

**DIRECCIÓN DE INGENIERÍA VIAL**

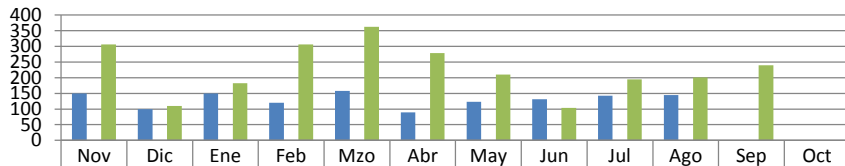
**Rehabilitación y Limpieza de Señalamiento Vertical (Piezas)**



	Nov	Dic	Ene	Feb	Mzo	Abr	May	Jun	Jul	Ago	Sep	Oct
Nov 12 a Oct 13	180	110	80	90	202	102	98	87	76	68	74	0
Meta (Nov 12 a Oct 13)	0	0	0	0	0	0	0	0	0	0	0	0
Año anterior (Nov 11 a Oct 12)	599.00	190.00	945.00	843.00	698.00	435.00	873.00	207.00	459.00	534.00	323.00	0.00

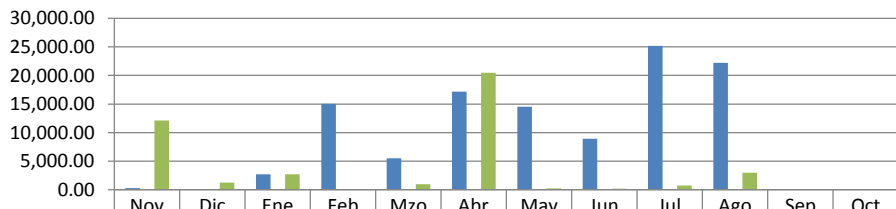
**DIRECCIÓN DE INGENIERÍA VIAL**

**Instalación de Señalamiento Vertical (Piezas)**



	Nov	Dic	Ene	Feb	Mzo	Abr	May	Jun	Jul	Ago	Sep	Oct
Nov 12 a Oct 13	150	100	150	120	158	89	123	131	142	144	0	0
Meta (Nov 12 a Oct 13)	0	0	0	0	0	0	0	0	0	0	0	0
Año anterior (Nov 11 a Oct 12)	306.00	110.00	182.00	306.00	362.00	279.00	210.00	104.00	195.00	201.00	240.00	0.00

**DIRECCIÓN DE INGENIERÍA VIAL**  
**Señalamiento Horizontal (Metros Lineales)**

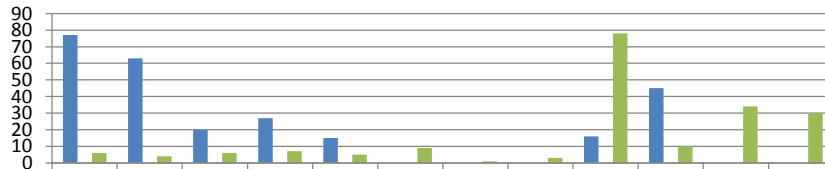


	Nov	Dic	Ene	Feb	Mzo	Abr	May	Jun	Jul	Ago	Sep	Oct
Nov 12 a Oct 13	300.00	0.00	2,712.00	15,025.00	5,510.00	17,133.00	14,542.00	8,927.00	25,177.00	22,196.00	0.00	0.00
Meta (Nov 12 a Oct 13)	0	0	0	0	0	0	0	0	0	0	0	0
Año anterior (Nov 11 a Oct 12)	12,096.00	1,272.00	2,691.00	47.00	970.00	20,468.00	217.00	200.00	758.00	3,000.00	0.00	0.00

## V. SECRETARÍA DE BIENESTAR SOCIAL Y DESARROLLO COMUNITARIO

### DIRECCIÓN DE POLÍTICAS Y PROGRAMAS SOCIALES

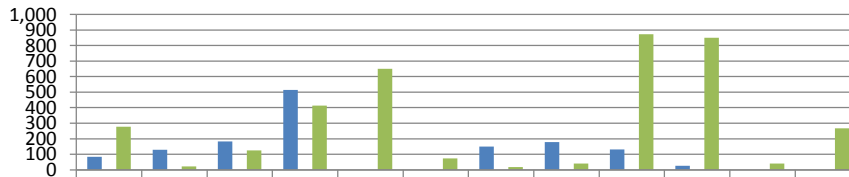
#### Programa de Subsidio al Adulto Mayor (Adultos Beneficiados)



	Nov	Dic	Ene	Feb	Mzo	Abr	May	Jun	Jul	Ago	Sep	Oct
Nov 12 a Oct 13	77	63	20	27	15	0	0	0	16	45	0	0
Meta (Nov 12 a Oct 13)	0	0	0	0	0	0	0	0	0	0	0	0
Año anterior (Nov 11 a Oct 12)	6	4	6	7	5	9	1	3	78	10	34	30

### DIRECCIÓN DE EDUCACIÓN

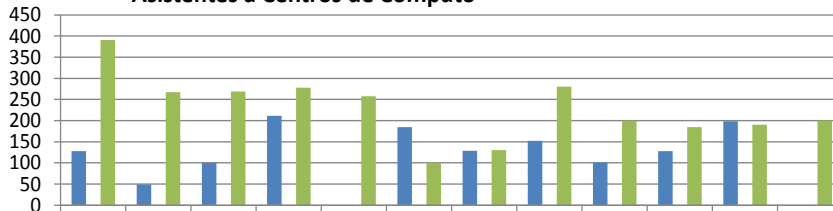
#### Asistentes a Conferencias en Bibliotecas



	Nov	Dic	Ene	Feb	Mzo	Abr	May	Jun	Jul	Ago	Sep	Oct
Nov 12 a Oct 13	84	128	182	515	0	0	149	178	130	25	0	0
Meta (Nov 12 a Oct 13)	0	0	0	0	0	0	0	0	0	0	0	0
Año anterior (Nov 11 a Oct 12)	277	21	125	414	650	74	18	41	873	850	41	268

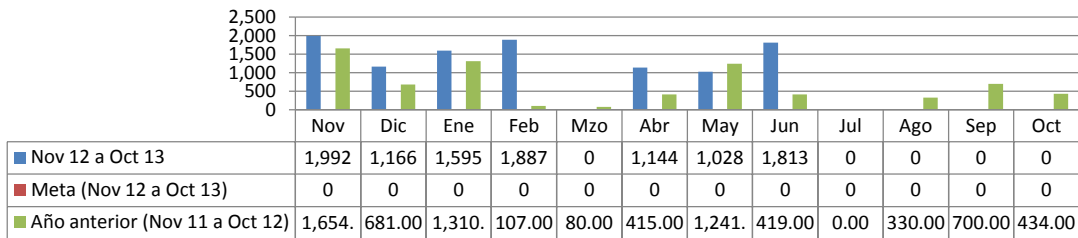
### DIRECCIÓN DE EDUCACIÓN

#### Asistentes a Centros de Cómputo

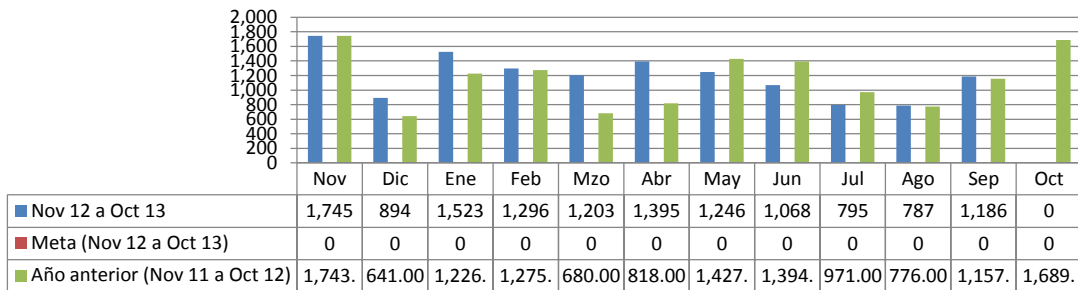


	Nov	Dic	Ene	Feb	Mzo	Abr	May	Jun	Jul	Ago	Sep	Oct
Nov 11 a Oct 12	128	49	100	211	0	185	129	152	101	128	198	0
Meta (Nov 11 a Oct 12)	0	0	0	0	0	0	0	0	0	0	0	0
Año anterior (Nov 10 a Oct 11)	391.00	267.00	269.00	278.00	258.00	100.00	130.00	280.00	200.00	185.00	190.00	200.00

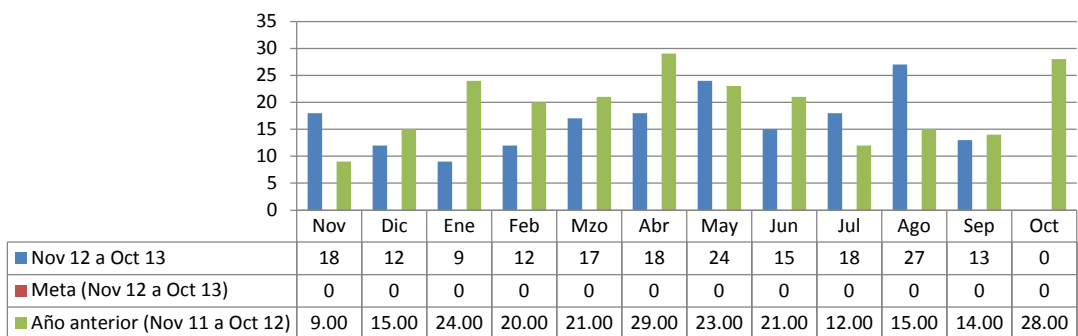
**DIRECCIÓN DE EDUCACIÓN**  
**Usuarios Atendidos en Bibliotecas**



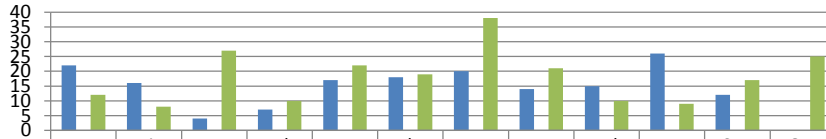
**DIRECCIÓN DE EDUCACIÓN**  
**Asistentes al Programa "Círculo de Lectura"**



**DIRECCIÓN DE SALUD PÚBLICA**  
**Visitas de Inspección a los Vendedores de Alimentos en la Vía Pública**

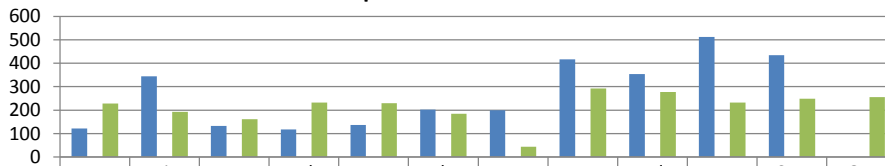


**DIRECCIÓN DE SALUD PÚBLICA**  
**Vistos Buenos de Salud**



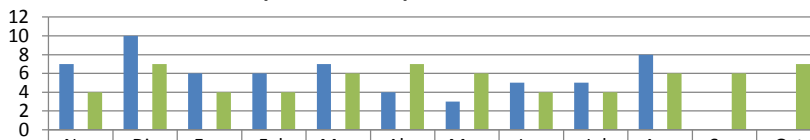
	Nov	Dic	Ene	Feb	Mzo	Abr	May	Jun	Jul	Ago	Sep	Oct
Nov 12 a Oct 13	22	16	4	7	17	18	20	14	15	26	12	0
Meta (Nov 12 a Oct 13)	0	0	0	0	0	0	0	0	0	0	0	0
Año anterior (Nov 11 a Oct 12)	12.00	8.00	27.00	10.00	22.00	19.00	38.00	21.00	10.00	9.00	17.00	25.00

**DIRECCIÓN DE SALUD PÚBLICA**  
**Perros Capturados**



	Nov	Dic	Ene	Feb	Mzo	Abr	May	Jun	Jul	Ago	Sep	Oct
Nov 12 a Oct 13	122	345	132	118	137	202	199	417	354	513	434	0
Meta (Nov 12 a Oct 13)	0	0	0	0	0	0	0	0	0	0	0	0
Año anterior (Nov 11 a Oct 12)	228.00	192.00	161.00	232.00	230.00	184.00	43.00	292.00	277.00	232.00	248.00	256.00

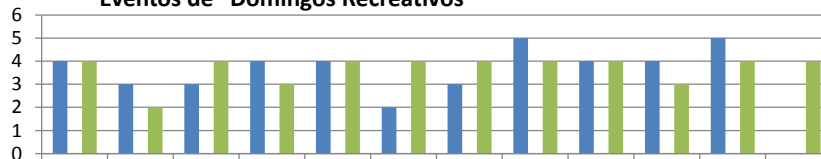
**DIRECCIÓN DE CULTURA**  
**Eventos Orquesta Municipal**



	Nov	Dic	Ene	Feb	Mzo	Abr	May	Jun	Jul	Ago	Sep	Oct
Nov 12 a Oct 13	7	10	6	6	7	4	3	5	5	8	0	0
Meta (Nov 12 a Oct 13)	0	0	0	0	0	0	0	0	0	0	0	0
Año anterior (Nov 11 a Oct 12)	4.00	7.00	4.00	4.00	6.00	7.00	6.00	4.00	4.00	6.00	6.00	7.00



**DIRECCIÓN DE CULTURA**  
**Eventos de "Domingos Recreativos"**

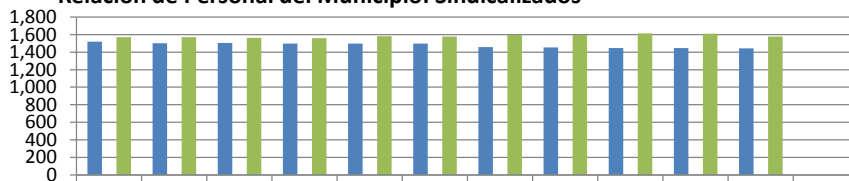


	Nov	Dic	Ene	Feb	Mzo	Abr	May	Jun	Jul	Ago	Sep	Oct
■ Nov 12 a Oct 13	4	3	3	4	4	2	3	5	4	4	5	0
■ Meta (Nov 12 a Oct 13)	0	0	0	0	0	0	0	0	0	0	0	0
■ Año anterior (Nov 11 a Oct 12)	4.00	2.00	4.00	3.00	4.00	4.00	4.00	4.00	4.00	3.00	4.00	4.00

## VI. SECRETARÍA DE ADMINISTRACIÓN

**DIRECCIÓN DE PRESTACIONES Y RELACIONES LABORALES**

**Relación de Personal del Municipio: Sindicalizados**



	Nov	Dic	Ene	Feb	Mzo	Abr	May	Jun	Jul	Ago	Sep	Oct
■ Nov 12 a Oct 13	1,520	1,502	1,503	1,498	1,497	1,496	1,457	1,455	1,446	1,445	1,444	0
■ Meta (Nov 12 a Oct 13)	0	0	0	0	0	0	0	0	0	0	0	0
■ Año anterior (Nov 11 a Oct 12)	1,571.00	1,570.00	1,561.00	1,560.00	1,579.00	1,578.00	1,596.00	1,594.00	1,612.00	1,610.00	1,577.00	0.00

**DIRECCIÓN DE PRESTACIONES Y RELACIONES LABORALES**

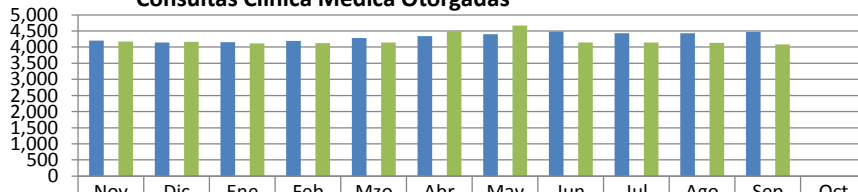
**Relación de Personal del Municipio: Personal de Confianza**



	Nov	Dic	Ene	Feb	Mzo	Abr	May	Jun	Jul	Ago	Sep	Oct
■ Nov 12 a Oct 13	1,990	1,970	1,993	2,048	2,137	2,198	2,260	2,331	2,283	2,272	2,312	0
■ Meta (Nov 12 a Oct 13)	0	0	0	0	0	0	0	0	0	0	0	0
■ Año anterior (Nov 11 a Oct 12)	2,086.	2,079.	2,050.	2,071.	2,094.	2,129.	2,313.	2,159.	2,098.	2,087.	2,086.	0.00

**DIRECCIÓN DE PRESTACIONES Y RELACIONES LABORALES**

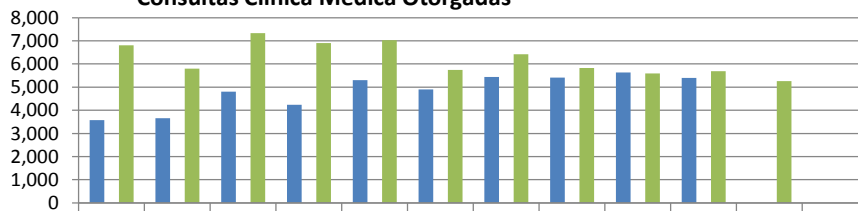
**Consultas Clínica Médica Otorgadas**



	Nov	Dic	Ene	Feb	Mzo	Abr	May	Jun	Jul	Ago	Sep	Oct
■ Nov 12 a Oct 13	4,203	4,139	4,154	4,196	4,281	4,339	4,406	4,480	4,429	4,434	4,474	0
■ Meta (Nov 12 a Oct 13)	0	0	0	0	0	0	0	0	0	0	0	0
■ Año anterior (Nov 11 a Oct 12)	4,170.00	4,161.00	4,111.00	4,123.00	4,147.00	4,494.00	4,674.00	4,148.00	4,148.00	4,131.00	4,089.00	0.00

**COORDINACIÓN GENERAL DE LA CLÍNICA MÉDICA**

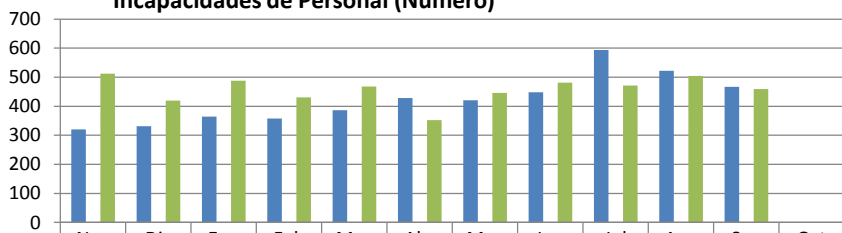
**Consultas Clínica Médica Otorgadas**



	Nov	Dic	Ene	Feb	Mzo	Abr	May	Jun	Jul	Ago	Sep	Oct
■ Nov 12 a Oct 13	3,578	3,663	4,802	4,241	5,296	4,905	5,436	5,410	5,632	5,402	0	0
■ Meta (Nov 12 a Oct 13)	0	0	0	0	0	0	0	0	0	0	0	0
■ Año anterior (Nov 11 a Oct 12)	6,812.00	6,794.00	7,329.00	6,906.00	7,034.00	6,741.00	6,417.00	6,831.00	6,591.00	6,687.00	6,259.00	0.00

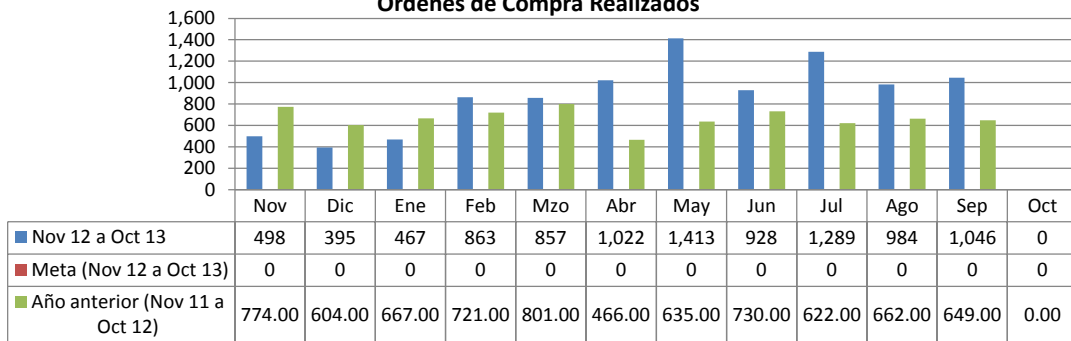
**COORDINACIÓN GENERAL DE LA CLÍNICA MÉDICA**

**Incapacidades de Personal (Número)**



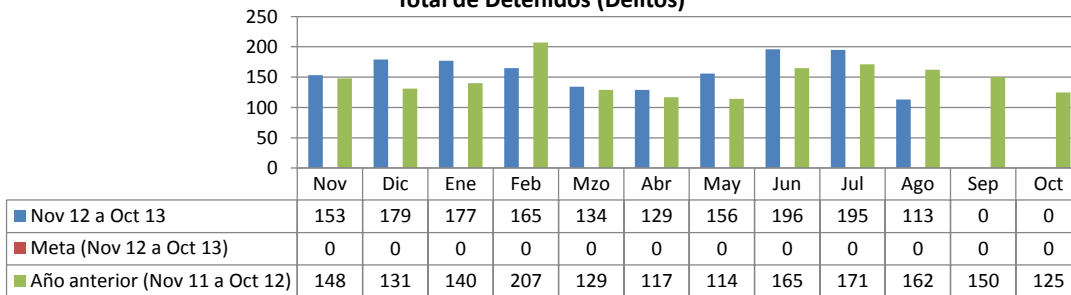
	Nov	Dic	Ene	Feb	Mzo	Abr	May	Jun	Jul	Ago	Sep	Oct
■ Nov 12 a Oct 13	320	331	364	358	386	428	421	448	594	522	467	0
■ Meta (Nov 12 a Oct 13)	0	0	0	0	0	0	0	0	0	0	0	0
■ Año anterior (Nov 11 a Oct 12)	512.00	420.00	488.00	431.00	468.00	352.00	446.00	481.00	471.00	504.00	459.00	0.00

**DIRECCIÓN DE ADQUISICIONES**  
**Órdenes de Compra Realizados**

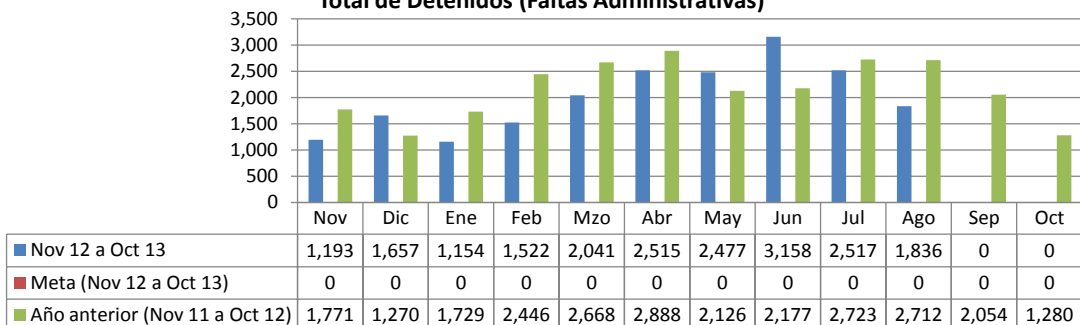


**VII. SECRETARÍA DE SEGURIDAD PÚBLICA**

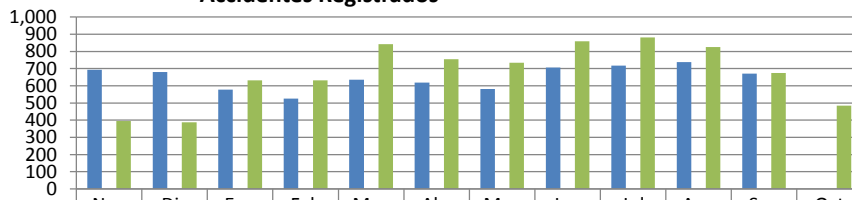
**DIRECCIÓN DE POLICÍA**  
**Total de Detenidos (Delitos)**



**DIRECCIÓN DE POLICÍA**  
**Total de Detenidos (Faltas Administrativas)**

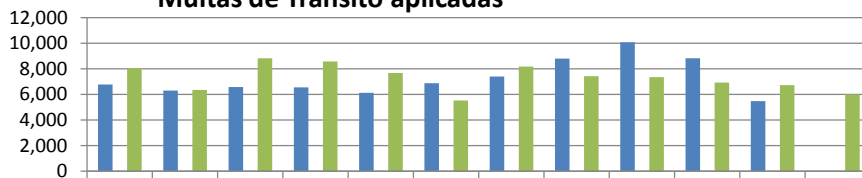


**DIRECCIÓN DE TRÁNSITO**  
**Accidentes Registrados**



	Nov	Dic	Ene	Feb	Mzo	Abr	May	Jun	Jul	Ago	Sep	Oct
■ Nov 12 a Oct 13	694	681	577	526	635	619	581	706	717	737	671	0
■ Meta (Nov 12 a Oct 13)	0	0	0	0	0	0	0	0	0	0	0	0
■ Año anterior (Nov 11 a Oct 12)	395	387	631	631	843	754	734	859	882	825	674	485

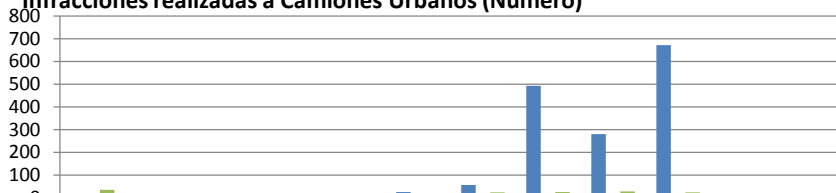
**DIRECCIÓN DE TRÁNSITO**  
**Multas de Tránsito aplicadas**



	Nov	Dic	Ene	Feb	Mzo	Abr	May	Jun	Jul	Ago	Sep	Oct
■ Nov 12 a Oct 13	6,774	6,296	6,578	6,550	6,128	6,875	7,403	8,792	10,082	8,819	5,468	0
■ Meta (Nov 12 a Oct 13)	0	0	0	0	0	0	0	0	0	0	0	0
■ Año anterior (Nov 11 a Oct 12)	8,052	6,350	8,826	8,570	7,677	5,519	8,175	7,421	7,334	6,918	6,724	5,987

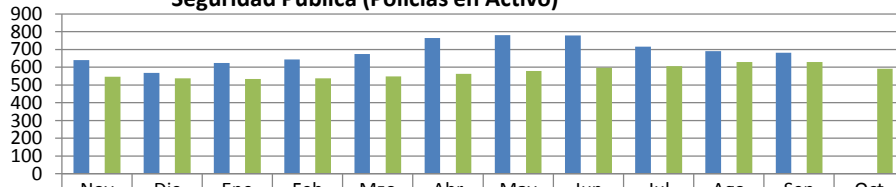
**COORDINACIÓN DEL TRANSPORTE**

**Infracciones realizadas a Camiones Urbanos (Número)**



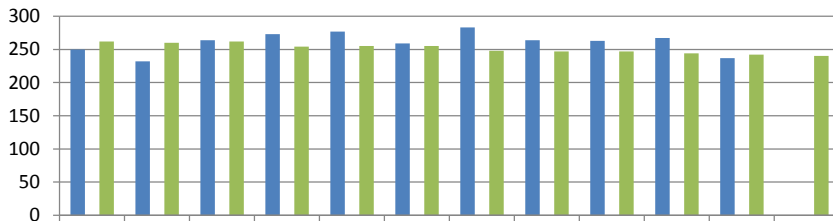
	Nov	Dic	Ene	Feb	Mzo	Abr	May	Jun	Jul	Ago	Sep	Oct
■ Nov 12 a Oct 13	15	2	7	5	8	26	57	493	280	672	17	0
■ Meta (Nov 12 a Oct 13)	0	0	0	0	0	0	0	0	0	0	0	0
■ Año anterior (Nov 11 a Oct 12)	35	19	22	8	22	0	24	26	29	25	12	11

**DIRECCIÓN ADMINISTRATIVA**  
**Seguridad Pública (Policías en Activo)**



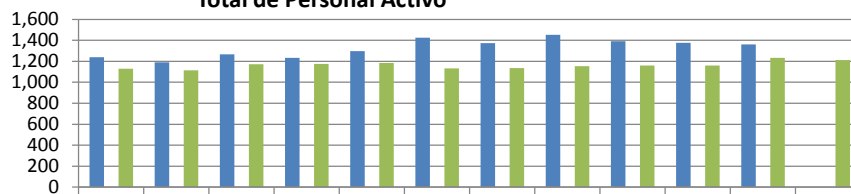
	Nov	Dic	Ene	Feb	Mzo	Abr	May	Jun	Jul	Ago	Sep	Oct
■ Nov 12 a Oct 13	639	568	623	643	674	765	780	778	715	691	682	0
■ Meta (Nov 12 a Oct 13)	0	0	0	0	0	0	0	0	0	0	0	0
■ Año anterior (Nov 11 a Oct 12)	547	537	534	537	548	562	578	596	606	629	629	591

**DIRECCIÓN ADMINISTRATIVA**  
**Tránsito (Oficiales Activos)**



	Nov	Dic	Ene	Feb	Mzo	Abr	May	Jun	Jul	Ago	Sep	Oct
■ Nov 12 a Oct 13	250	232	264	273	277	259	283	264	263	267	237	0
■ Meta (Nov 12 a Oct 13)	0	0	0	0	0	0	0	0	0	0	0	0
■ Año anterior (Nov 11 a Oct 12)	262	260	262	254	255	255	248	247	247	244	242	240

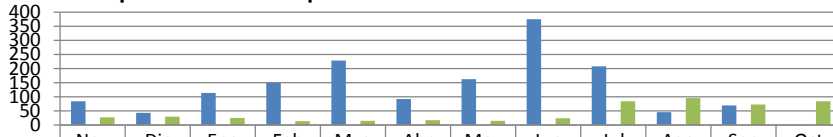
**DIRECCIÓN ADMINISTRATIVA**  
**Total de Personal Activo**



	Nov	Dic	Ene	Feb	Mzo	Abr	May	Jun	Jul	Ago	Sep	Oct
■ Nov 12 a Oct 13	1,239	1,191	1,268	1,233	1,296	1,424	1,375	1,452	1,391	1,376	1,360	0
■ Meta (Nov 12 a Oct 13)	0	0	0	0	0	0	0	0	0	0	0	0
■ Año anterior (Nov 10 a Oct 11)	1,128	1,113	1,172	1,174	1,184	1,132	1,137	1,154	1,161	1,161	1,233	1,213

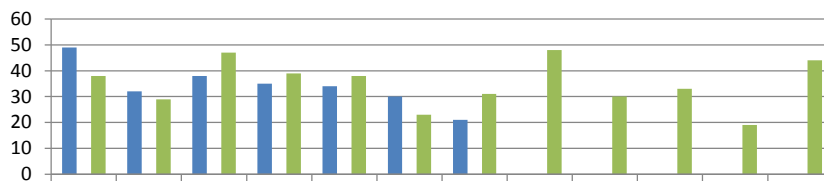
## VIII. SECRETARÍA DE FOMENTO ECONÓMICO Y PRODUCTIVO

### AGENCIA MUNICIPAL DEL EMPLEO Empresas atendidas que ofertan vacantes



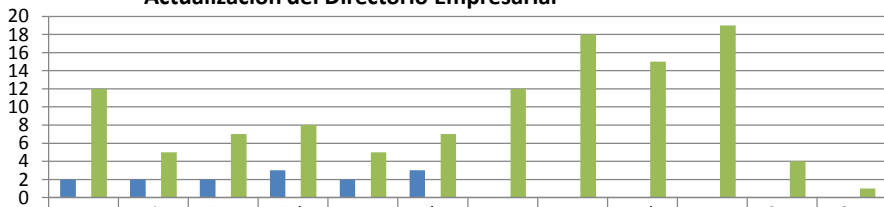
	Nov	Dic	Ene	Feb	Mzo	Abr	May	Jun	Jul	Ago	Sep	Oct
■ Nov 12 a Oct 13	84	43	114	150	228	92	162	375	208	46	69	0
■ Meta (Nov 12 a Oct 13)	0	0	0	0	0	0	0	0	0	0	0	0
■ Año anterior (Nov 11 a Oct 12)	27	29	25	14	15	17	15	24	84	95	73	84

### AGENCIA MUNICIPAL DEL EMPLEO Asesorías a empresas y/o ciudadanos emprendedores



	Nov	Dic	Ene	Feb	Mzo	Abr	May	Jun	Jul	Ago	Sep	Oct
■ Nov 12 a Oct 13	49	32	38	35	34	30	21	0	0	0	0	0
■ Meta (Nov 12 a Oct 13)	0	0	0	0	0	0	0	0	0	0	0	0
■ Año anterior (Nov 11 a Oct 12)	38	29	47	39	38	23	31	48	30	33	19	44

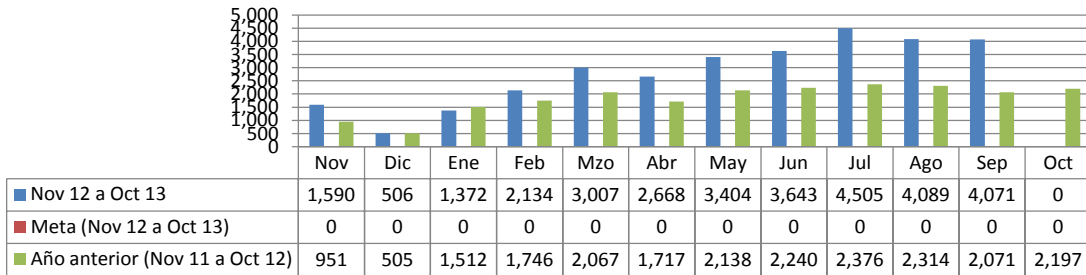
### AGENCIA MUNICIPAL DEL EMPLEO Actualización del Directorio Empresarial



	Nov	Dic	Ene	Feb	Mzo	Abr	May	Jun	Jul	Ago	Sep	Oct
■ Nov 12 a Oct 13	2	2	2	3	2	3	0	0	0	0	0	0
■ Meta (Nov 12 a Oct 13)	0	0	0	0	0	0	0	0	0	0	0	0
■ Año anterior (Nov 11 a Oct 12)	12	5	7	8	5	7	12	18	15	19	4	1

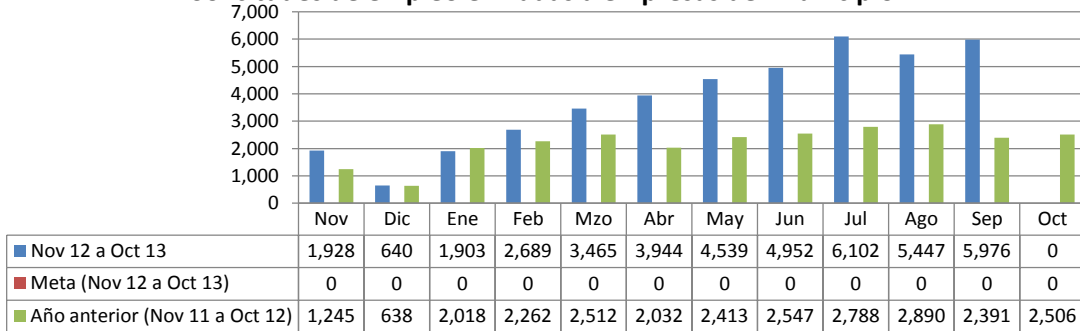
**AGENCIA MUNICIPAL DEL EMPLEO**

**Solicitudes empleo recibidas en la bolsa de trabajo por medio de eventos municipales**



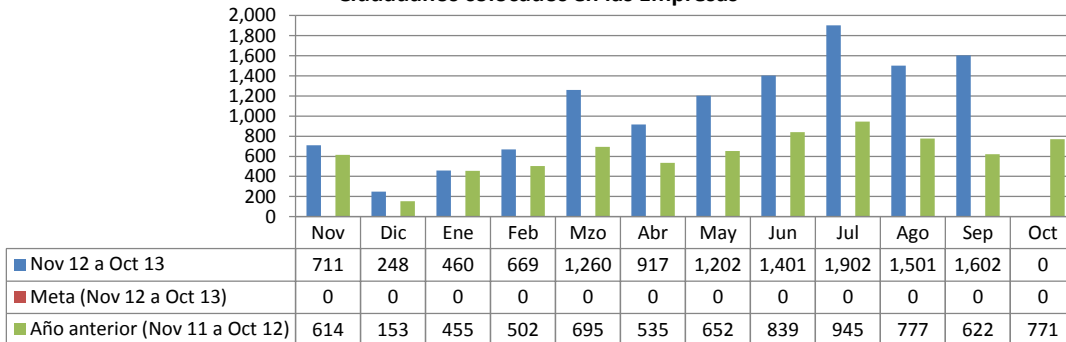
**AGENCIA MUNICIPAL DEL EMPLEO**

**Solicitudes de empleo enviadas a empresas del Municipio**

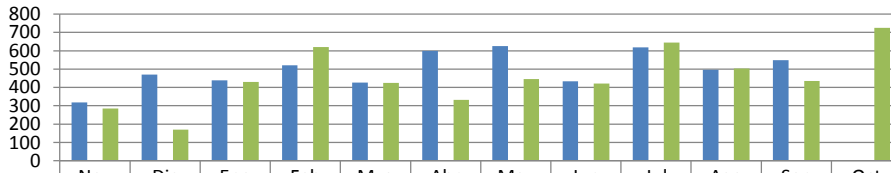


**AGENCIA MUNICIPAL DEL EMPLEO**

**Ciudadanos colocados en las Empresas**

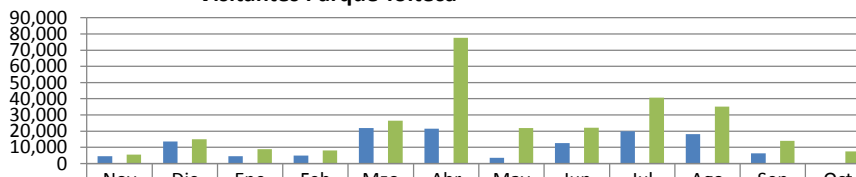


**AGENCIA MUNICIPAL DEL EMPLEO**  
**Ciudadanos capacitados buscadores de empleo**



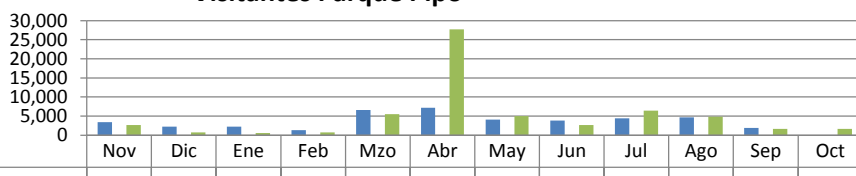
	Nov	Dic	Ene	Feb	Mzo	Abr	May	Jun	Jul	Ago	Sep	Oct
■ Nov 12 a Oct 13	318	470	438	520	426	600	625	433	618	496	549	0
■ Meta (Nov 12 a Oct 13)	0	0	0	0	0	0	0	0	0	0	0	0
■ Año anterior (Nov 11 a Oct 12)	286	170	430	620	425	333	445	421	645	503	435	725

**DIRECCIÓN DE PARQUES MUNICIPALES**  
**Visitantes Parque Tolteca**



	Nov	Dic	Ene	Feb	Mzo	Abr	May	Jun	Jul	Ago	Sep	Oct
■ Nov 12 a Oct 13	4,512	13,555	4,595	4,964	22,000	21,529	3,573	12,733	19,942	18,241	6,302	0
■ Meta (Nov 12 a Oct 13)	0	0	0	0	0	0	0	0	0	0	0	0
■ Año anterior (Nov 11 a Oct 12)	5,581	14,971	8,900	8,091	26,467	77,702	21,985	22,195	40,610	35,071	13,996	7,411

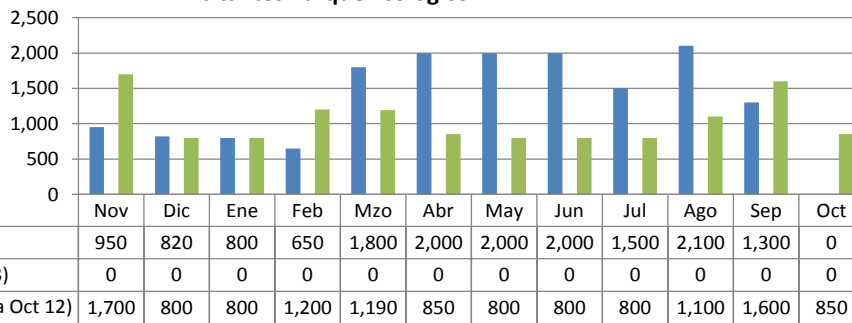
**DIRECCIÓN DE PARQUES MUNICIPALES**  
**Visitantes Parque Pipo**



	Nov	Dic	Ene	Feb	Mzo	Abr	May	Jun	Jul	Ago	Sep	Oct
■ Nov 12 a Oct 13	3,403	2,256	2,216	1,366	6,608	7,216	4,063	3,859	4,473	4,686	1,924	0
■ Meta (Nov 12 a Oct 13)	0	0	0	0	0	0	0	0	0	0	0	0
■ Año anterior (Nov 11 a Oct 12)	2,644	783	556	788	5,507	27,725	4,984	2,694	6,454	4,887	1,690	1,711

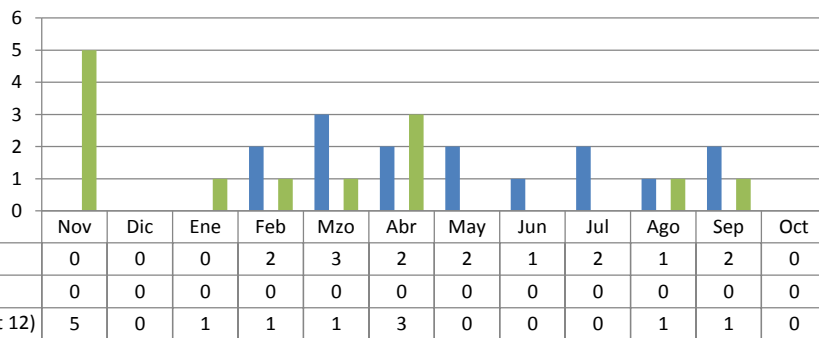


**DIRECCIÓN DE PARQUES MUNICIPALES**  
**Visitantes Parque Ecológico**

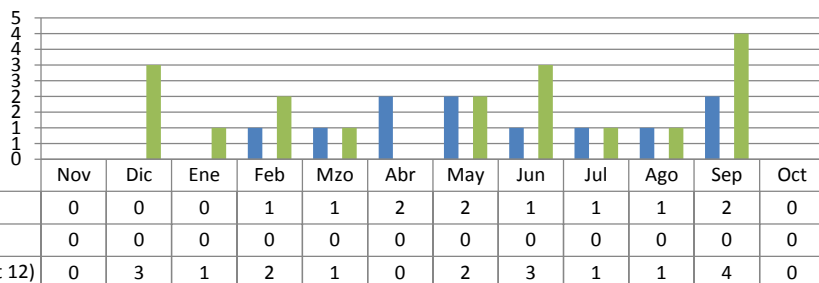


**IX. SECRETARÍA DE CONTRALORÍA Y DEFENSA CIUDADANA**

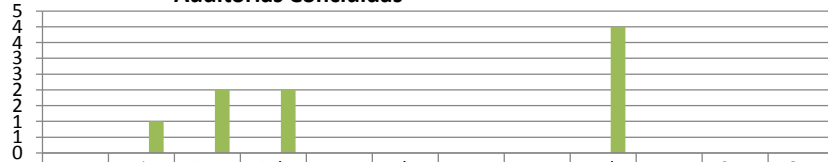
**DIRECCIÓN DE NORMATIVIDAD Y MODERNIZACIÓN ADMINISTRATIVA**  
**Actualización de los Manuales de Organización de las Unidades Administrativas**



**DIRECCIÓN DE NORMATIVIDAD Y MODERNIZACIÓN ADMINISTRATIVA**  
**Actualización de los Manuales de Políticas y Procedimientos de las Unidades Administrativas**



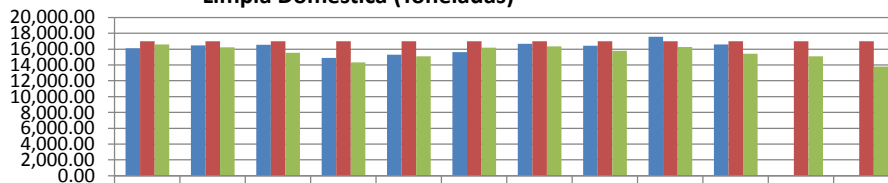
**DIRECCIÓN DE AUDITORÍA**  
**Auditorías Concluidas**



	Nov	Dic	Ene	Feb	Mzo	Abr	May	Jun	Jul	Ago	Sep	Oct
■ Nov 11 a Oct 12	0	0	0	0	0	0	0	0	0	0	0	0
■ Meta (Nov 11 a Oct 12)	0	0	0	0	0	0	0	0	0	0	0	0
■ Año anterior (Nov 10 a Oct 11)	0	1	2	2	0	0	0	0	4	0	0	0

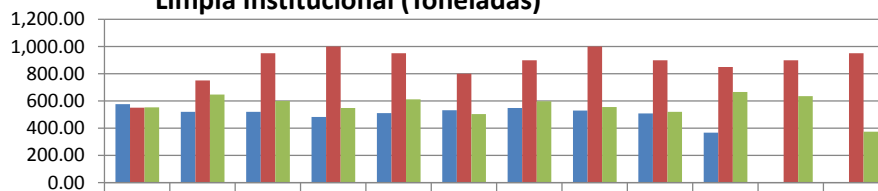
**X. SECRETARÍA DE SERVICIOS PÚBLICOS**

**DIRECCIÓN DE LIMPIA**  
**Limpia Doméstica (Toneladas)**



	Nov	Dic	Ene	Feb	Mzo	Abr	May	Jun	Jul	Ago	Sep	Oct
■ Nov 12 a Oct 13	16,101	16,479	16,562	14,908	15,301	15,625	16,654	16,428	17,552	16,611	0.00	0.00
■ Meta (Nov 12 a Oct 13)	17000	17000	17000	17000	17000	17000	17000	17000	17000	17000	17000	17000
■ Año anterior (Nov 11 a Oct 12)	16,610	16,209	15,539	14,323	15,100	16,196	16,357	15,799	16,252	15,431	15,077	13,803

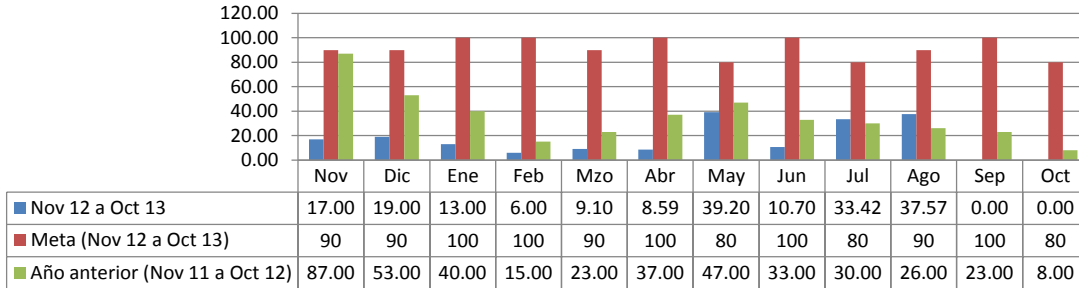
**DIRECCIÓN DE LIMPIA**  
**Limpia Institucional (Toneladas)**



	Nov	Dic	Ene	Feb	Mzo	Abr	May	Jun	Jul	Ago	Sep	Oct
■ Nov 12 a Oct 13	575.98	519.45	520.20	482.04	510.17	531.39	549.00	530.52	508.38	368.07	0.00	0.00
■ Meta (Nov 12 a Oct 13)	550	750	950	1000	950	800	900	1000	900	850	900	950
■ Año anterior (Nov 11 a Oct 12)	554.00	646.00	601.00	549.00	612.00	503.00	597.00	556.00	519.00	665.00	636.00	375.00

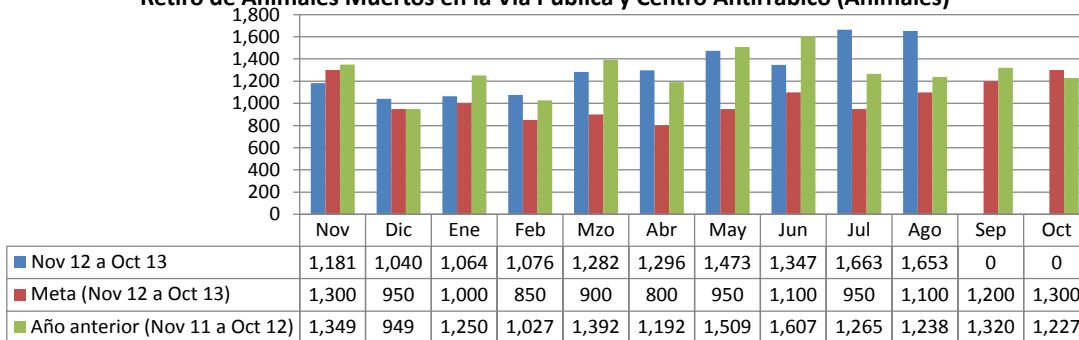
**DIRECCIÓN DE LIMPIA**

**Recolección de Cazarros en la Vía Pública y Atención a Quejas de la Ciudadanía (Toneladas)**



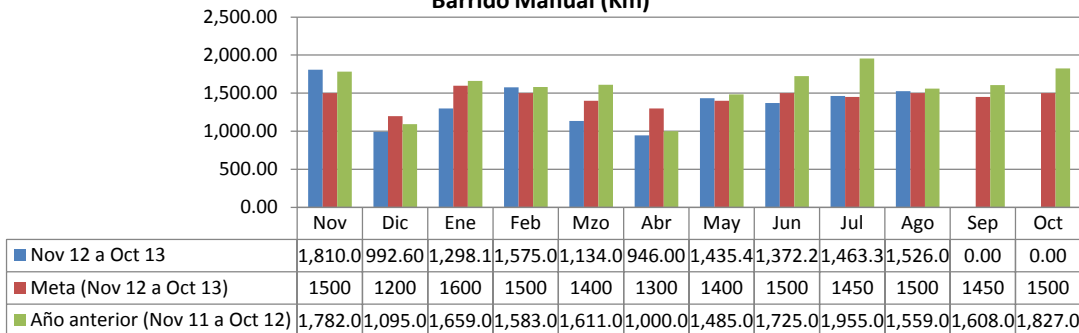
**DIRECCIÓN DE LIMPIA**

**Retiro de Animales Muertos en la Vía Pública y Centro Antirrábico (Animales)**



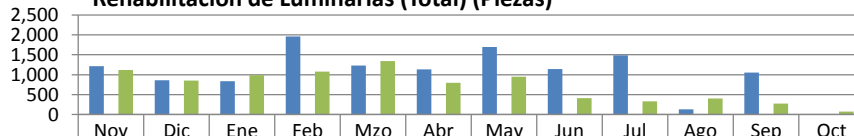
**DIRECCIÓN DE LIMPIA**

**Barrido Manual (Km)**



**DIRECCIÓN DE ALUMBRADO**

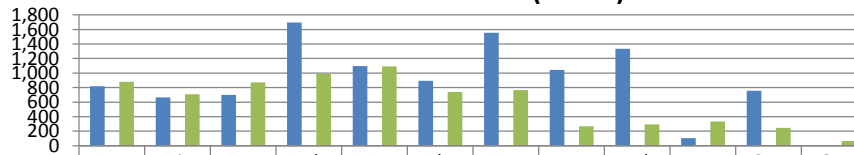
**Rehabilitación de Luminarias (Total) (Piezas)**



	Nov	Dic	Ene	Feb	Mzo	Abr	May	Jun	Jul	Ago	Sep	Oct
■ Nov 12 a Oct 13	1,212	860	837	1,959	1,232	1,133	1,695	1,144	1,484	130	1,053	0
■ Meta (Nov 12 a Oct 13)	0	0	0	0	0	0	0	0	0	0	0	0
■ Año anterior (Nov 11 a Oct 12)	1,120	856	991	1,075	1,339	800	950	410	328	406	274	77

**DIRECCIÓN ALUMBRADO**

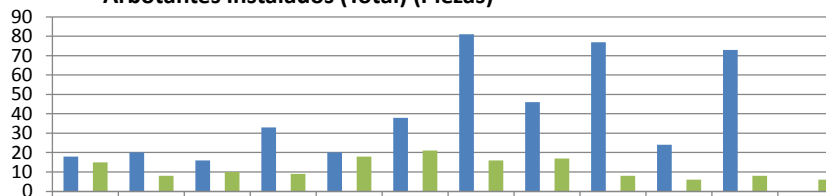
**Rehabilitación de Luminarias en Colonias (Piezas)**



	Nov	Dic	Ene	Feb	Mzo	Abr	May	Jun	Jul	Ago	Sep	Oct
■ Nov 12 a Oct 13	819	666	701	1,697	1,098	895	1,556	1,043	1,334	103	758	0
■ Meta (Nov 12 a Oct 13)	0	0	0	0	0	0	0	0	0	0	0	0
■ Año anterior (Nov 11 a Oct 12)	882	710	871	991	1,092	740	764	269	293	335	244	63

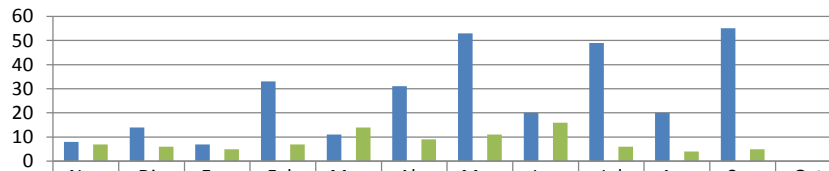
**DIRECCIÓN DE ALUMBRADO**

**Arbotantes Instalados (Total) (Piezas)**



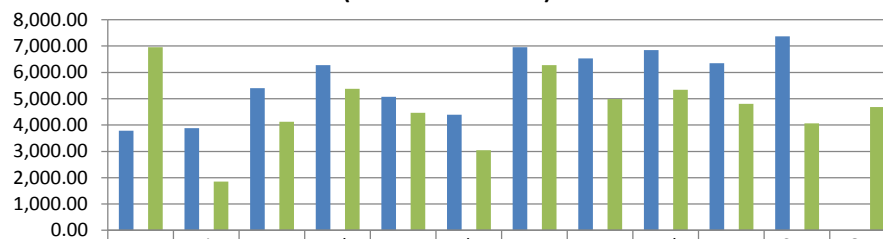
	Nov	Dic	Ene	Feb	Mzo	Abr	May	Jun	Jul	Ago	Sep	Oct
■ Nov 12 a Oct 13	18	20	16	33	20	38	81	46	77	24	73	0
■ Meta (Nov 12 a Oct 13)	0	0	0	0	0	0	0	0	0	0	0	0
■ Año anterior (Nov 11 a Oct 12)	15	8	10	9	18	21	16	17	8	6	8	6

**DIRECCIÓN DE ALUMBRADO**  
**Arbotantes Instalados en Colonias**



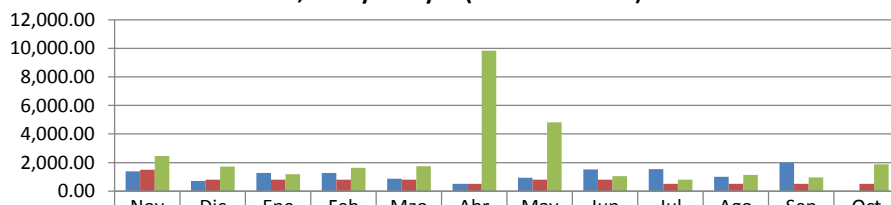
	Nov	Dic	Ene	Feb	Mzo	Abr	May	Jun	Jul	Ago	Sep	Oct
■ Nov 12 a Oct 13	8	14	7	33	11	31	53	20	49	20	55	0
■ Meta (Nov 12 a Oct 13)	0	0	0	0	0	0	0	0	0	0	0	0
■ Año anterior (Nov 11 a Oct 12)	7	6	5	7	14	9	11	16	6	4	5	0

**DIRECCIÓN DE VÍAS PÚBLICAS**  
**Bacheo Realizado (Metros Cuadrados)**



	Nov	Dic	Ene	Feb	Mzo	Abr	May	Jun	Jul	Ago	Sep	Oct
■ Nov 12 a Oct 13	3,782.03	3,880.05	4,406.06	6,280.05	5,077.04	4,391.06	6,952.06	6,533.06	6,845.86	6,354.07	7,365.10	0.00
■ Meta (Nov 12 a Oct 13)	0	0	0	0	0	0	0	0	0	0	0	0
■ Año anterior (Nov 11 a Oct 12)	6,952.06	1,846.04	1,127.05	5,380.04	4,467.03	3,043.06	2,279.04	4,991.05	5,342.04	4,806.04	4,066.04	4,678.00

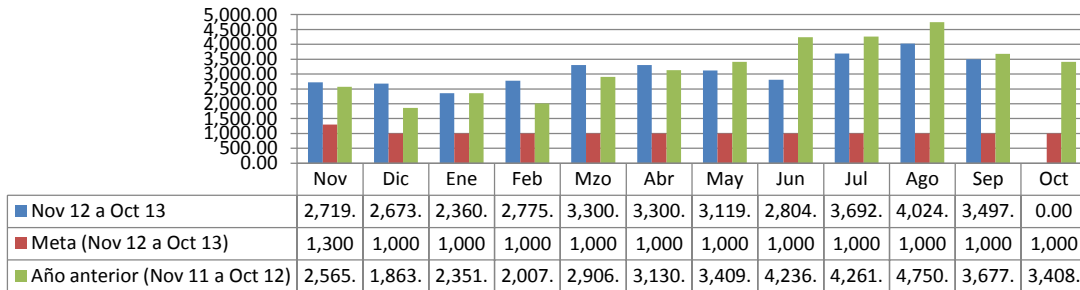
**DIRECCIÓN DE VÍAS PÚBLICAS**  
**Desazolve de Canales, Ríos y Arroyos (Metros Cúbicos)**



	Nov	Dic	Ene	Feb	Mzo	Abr	May	Jun	Jul	Ago	Sep	Oct
■ Nov 12 a Oct 13	1,389.00	721.00	1,281.00	1,277.00	860.00	502.00	929.00	1,521.00	1,542.00	1,006.00	1,988.00	0.00
■ Meta (Nov 12 a Oct 13)	1,500	800	800	800	800	500	800	800	500	500	500	500
■ Año anterior (Nov 11 a Oct 12)	2,458.00	1,729.00	1,192.00	1,622.00	1,735.00	9,854.00	4,827.00	1,049.00	810.00	1,140.00	956.00	1,879.00

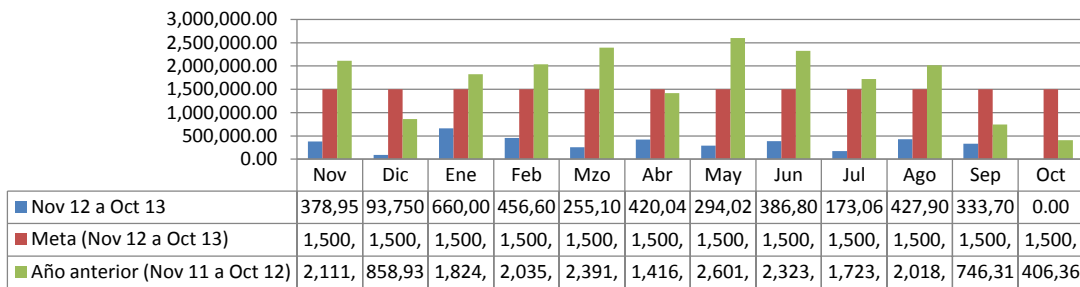
**DIRECCIÓN DE VÍAS PÚBLICAS**

**Dotación de Agua Potable a Colonias Irregulares (Metros Cúbicos)**



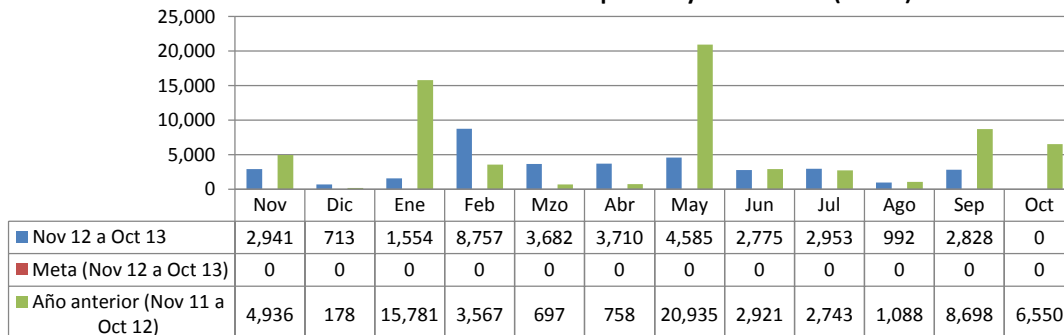
**DIRECCIÓN DE IMAGEN URBANA**

**Desyerbe, Limpieza y corte de césped en camellones, avenidas, en plazas y nuevos proyectos (Metros Cuadrados)**

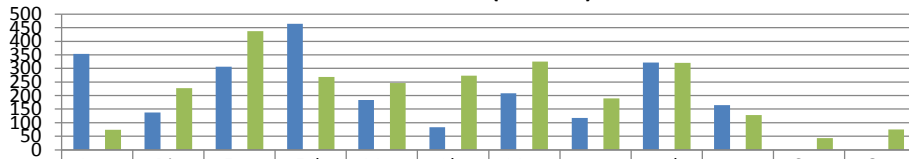


**DIRECCIÓN DE IMAGEN URBANA**

**Área de Vivero: Producción de Flor de Temporada y Ornamental (Piezas)**



**DIRECCIÓN DE IMAGEN URBANA**  
**Podas de Árboles Área de Plazas (Número)**



	Nov	Dic	Ene	Feb	Mzo	Abr	May	Jun	Jul	Ago	Sep	Oct
■ Nov 12 a Oct 13	354	138	306	465	184	83	208	118	322	165		
■ Meta (Nov 12 a Oct 13)	0	0	0	0	0	0	0	0	0	0	0	0
■ Año anterior (Nov 11 a Oct 12)	74	227	437	269	246	273	325	189	320	128	43	75