

NOTA METODOLÓGICA DE LA FICHA TÉCNICA INDICADORES DE RESULTADOS

El presente documento contiene información detallada de Indicadores de Resultados de las diferentes Coordinaciones y Direcciones de cada Dependencia y Entidad Pública del Municipio, con base en el ejercicio de la función pública que les corresponde realizar mes con mes. La información contenida comprende el 1er Año de la Administración 2012-2015, que va de Noviembre del 2012 a Octubre de 2013.

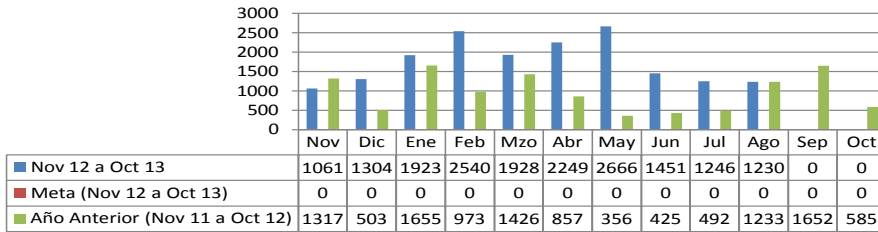
El presente Informe de Indicadores de Resultados contiene Gráficos Comparativos de datos observados al mes que se reporta en forma oportuna, datos proyectados que corresponden a las metas programadas en el Año de Administración y datos observados con respecto al mismo periodo del año anterior de Administración, tanto en forma histórica mensual como en saldos acumulados en ese periodo.

La fuente principal de información contenida en este documento, proviene de los informes mensuales que reportan las Dependencias y Entidades del Municipio a la Secretaría de Planeación y Administración de Proyectos Estratégicos, en tanto que las metas programadas provienen del Programa Operativo Anual autorizado por el C. Presidente Municipal. Por consiguiente, los datos contenidos en este informe es responsabilidad de quien la proporciona, mientras que su presentación es responsabilidad de ésta Dirección.

I. OFICINA DEL PRESIDENTE MUNICIPAL

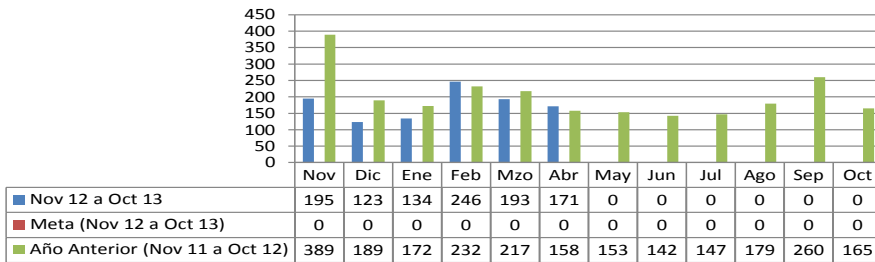
DELEGACIONES Y JUECES AUXILIARES

Total de Peticiones de la Comunidad canalizadas a las Dependencias



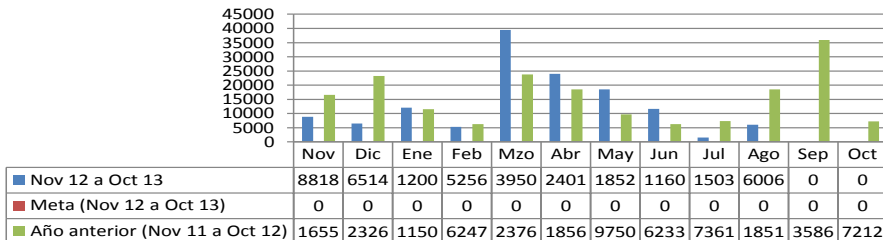
DELEGACIONES Y JUECES AUXILIARES

Visitas y Monitoreos a Colonias

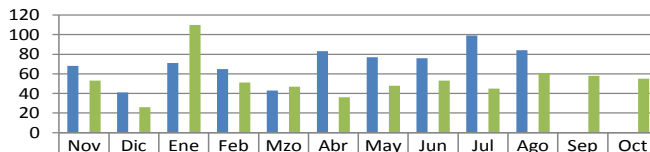


DELEGACIONES Y JUECES AUXILIARES

Apoyo a programas y/o eventos

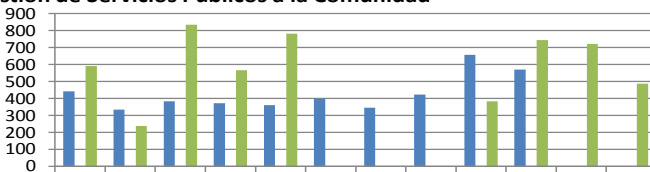


DELEGACIONES Y JUECES AUXILIARES
Solicitudes de Mediación



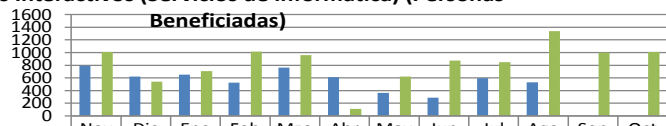
	Nov	Dic	Ene	Feb	Mzo	Abr	May	Jun	Jul	Ago	Sep	Oct
■ Nov 12 a Oct 13	68	41	71	65	43	83	77	76	99	84	0	0
■ Meta (Nov 12 a Oct 13)	0	0	0	0	0	0	0	0	0	0	0	0
■ Año anterior (Nov 11 a Oct 12)	53	26	110	51	47	36	48	53	45	61	58	55

DIRECCIÓN DE PARTICIPACIÓN CIUDADANA
Gestión de Servicios Públicos a la Comunidad



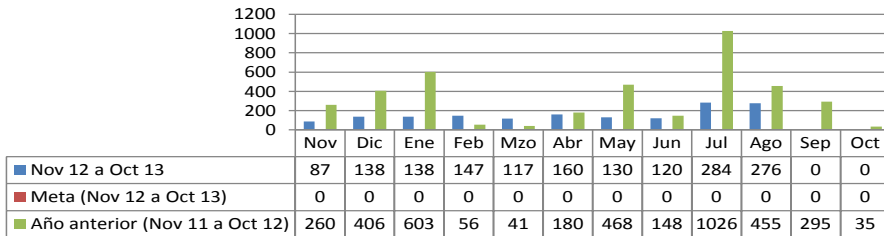
	Nov	Dic	Ene	Feb	Mzo	Abr	May	Jun	Jul	Ago	Sep	Oct
■ Nov 12 a Oct 13	442	335	383	371	361	398	345	423	658	571	0	0
■ Meta (Nov 12 a Oct 13)	0	0	0	0	0	0	0	0	0	0	0	0
■ Año anterior (Nov 11 a Oct 12)	591	237	835	566	782	0	0	0	384	744	722	487

INSTITUTO MUNICIPAL DE LA JUVENTUD
Centros Interactivos (Servicios de Informática) (Personas

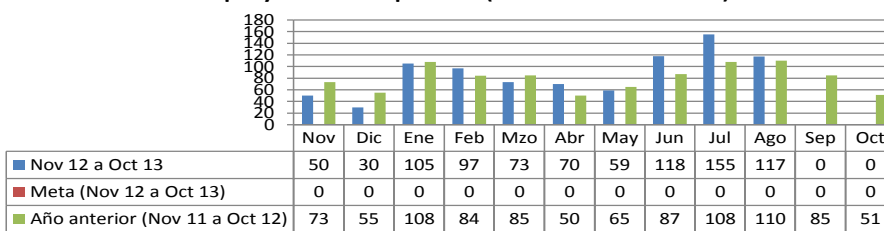


	Nov	Dic	Ene	Feb	Mzo	Abr	May	Jun	Jul	Ago	Sep	Oct
■ Nov 12 a Oct 13	791	621	650	524	762	610	363	289	597	528	0	0
■ Meta (Nov 12 a Oct 13)	0	0	0	0	0	0	0	0	0	0	0	0
■ Año anterior (Nov 11 a Oct 12)	1011	539	709	1013	958	110	623	873	850	1335	998	1011

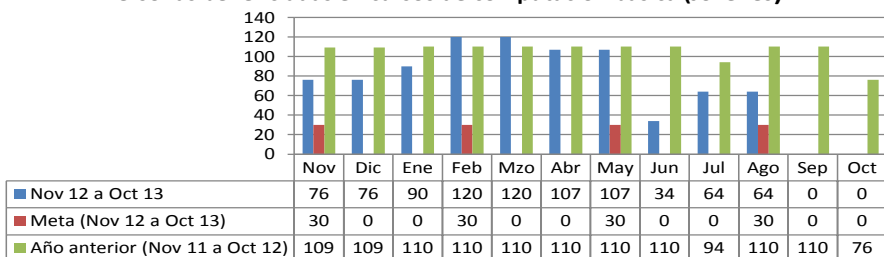
INSTITUTO MUNICIPAL DE LA JUVENTUD
Apoyar a los jóvenes mediante becas para que continúen con sus estudios de nivel medio superior y superior



INSTITUTO MUNICIPAL DE LA JUVENTUD
Poner al alcance de los jóvenes vacantes actualizadas de empresas del municipio y área metropolitana (Personas Beneficiadas)

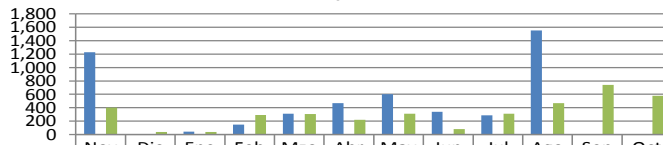


INSTITUTO MUNICIPAL DE LA JUVENTUD
Personas beneficiadas en cursos de computación básica (Jóvenes)



INSTITUTO MUNICIPAL DE LA MUJER

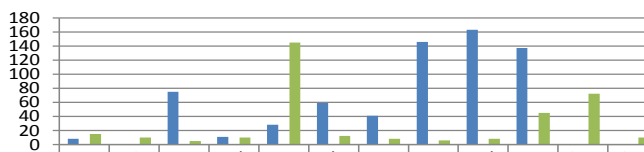
**Trabajo Integral con perspectiva de género y derechos de las mujeres
 (Personas Capacitadas)**



	Nov	Dic	Ene	Feb	Mzo	Abr	May	Jun	Jul	Ago	Sep	Oct
■ Nov 12 a Oct 13	1,22	0	43	150	310	470	600	341	287	1,55	0	0
■ Meta (Nov 12 a Oct 13)	0	0	0	0	0	0	0	0	0	0	0	0
■ Año anterior (Nov 11 a Oct 12)	400	40	40	291	304	220	309	80	310	470	740	580

INSTITUTO MUNICIPAL DE LA MUJER

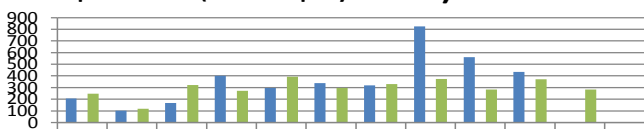
Solicitudes de Empleo Canalizadas a empresas (Solicitudes)



	Nov	Dic	Ene	Feb	Mzo	Abr	May	Jun	Jul	Ago	Sep	Oct
■ Nov 12 a Oct 13	8	0	75	11	28	59	41	146	163	137	0	0
■ Meta (Nov 12 a Oct 13)	0	0	0	0	0	0	0	0	0	0	0	0
■ Año anterior (Nov 11 a Oct 12)	15	10	5	10	145	12	8	6	8	45	72	10

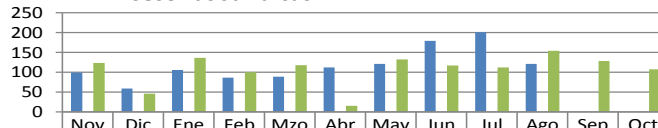
INSTITUTO MUNICIPAL DE LA MUJER

Talleres Ocupacionales: (Bailoterapia y aerobics)



	Nov	Dic	Ene	Feb	Mzo	Abr	May	Jun	Jul	Ago	Sep	Oct
■ Nov 12 a Oct 13	205	102	167	402	297	337	318	826	560	435	0	0
■ Meta (Nov 12 a Oct 13)	0	0	0	0	0	0	0	0	0	0	0	0
■ Año anterior (Nov 11 a Oct 12)	247	119	322	271	393	296	331	373	282	372	284	0

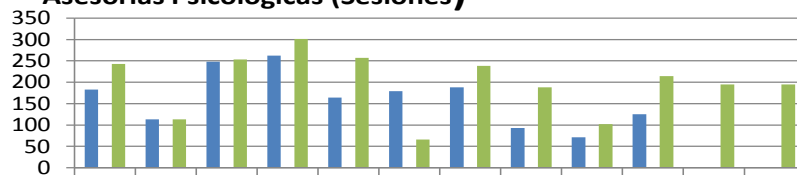
INSTITUTO MUNICIPAL DE LA MUJER
Asesorías Jurídicas



	Nov	Dic	Ene	Feb	Mzo	Abr	May	Jun	Jul	Ago	Sep	Oct
■ Nov 12 a Oct 13	99	59	106	86	89	112	121	179	201	121	0	0
■ Meta (Nov 12 a Oct 13)	0	0	0	0	0	0	0	0	0	0	0	0
■ Año anterior (Nov 11 a Oct 12)	123	46	136	100	118	15	132	117	112	154	128	107

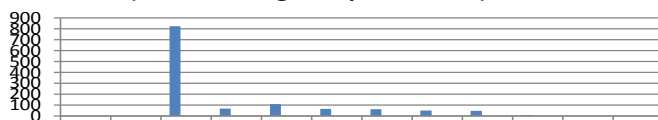
INSTITUTO MUNICIPAL DE LA MUJER

Asesorías Psicológicas (Sesiones)



	Nov	Dic	Ene	Feb	Mzo	Abr	May	Jun	Jul	Ago	Sep	Oct
■ Nov 12 a Oct 13	183	113	248	262	164	179	188	93	71	125	0	0
■ Meta (Nov 12 a Oct 13)	0	0	0	0	0	0	0	0	0	0	0	0
■ Año anterior (Nov 11 a Oct 12)	243	113	253	301	257	66	238	188	102	214	195	195

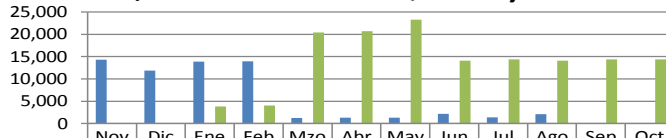
INSTITUTO MUNICIPAL DE LA MUJER
Servicios de Salud (consultas, brigadas, pláticas, etc.)



	Nov	Dic	Ene	Feb	Mzo	Abr	May	Jun	Jul	Ago	Sep	Oct
■ Nov 12 a Oct 13	0	0	823	66	108	64	61	50	48	8	0	0
■ Meta (Nov 12 a Oct 13)												
■ Año anterior (Nov 11 a Oct 12)												

DIRECCIÓN GENERAL DE DEPORTES

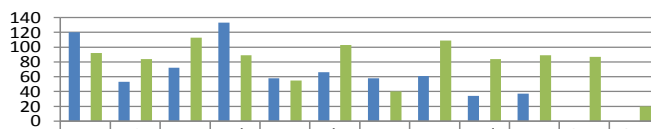
Total de Escuelas Deportivas Autofinanciables (Alumnos)



	Nov	Dic	Ene	Feb	Mzo	Abr	May	Jun	Jul	Ago	Sep	Oct
■ Nov 12 a Oct 13	14,2	11,8	13,8	13,9	1,27	1,34	1,31	2,21	1,36	2,14	0	0
■ Meta (Nov 12 a Oct 13)	0	0	0	0	0	0	0	0	0	0	0	0
■ Año anterior (Nov 11 a Oct 12)	0	0	3803	4015	2038	2072	2331	1412	1440	1412	1440	1440

DIRECCIÓN GENERAL DE TECNOLOGÍAS DE LA INFORMACIÓN

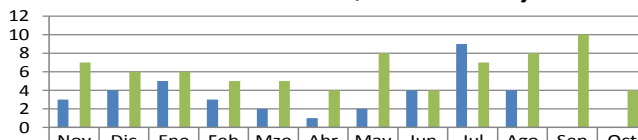
Mantenimiento preventivo y Correctivo a Equipos de Cómputo



	Nov	Dic	Ene	Feb	Mzo	Abr	May	Jun	Jul	Ago	Sep	Oct
■ Nov 12 a Oct 13	120	53	72	133	58	66	58	61	34	37	0	0
■ Meta (Nov 12 a Oct 13)	0	0	0	0	0	0	0	0	0	0	0	0
■ Año anterior (Nov 11 a Oct 12)	92	84	113	89	55	103	40	109	84	89	87	20

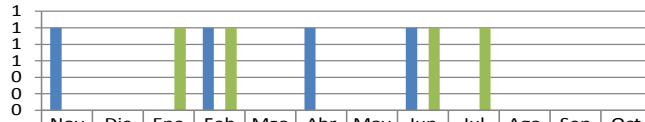
DIRECCIÓN GENERAL DE TECNOLOGÍAS DE LA INFORMACIÓN

Mantenimiento a los Sistemas de Información (Modificaciones)



	Nov	Dic	Ene	Feb	Mzo	Abr	May	Jun	Jul	Ago	Sep	Oct
■ Nov 12 a Oct 13	3	4	5	3	2	1	2	4	9	4	0	0
■ Meta (Nov 12 a Oct 13)	0	0	0	0	0	0	0	0	0	0	0	0
■ Año anterior (Nov 11 a Oct 12)	7	6	6	5	5	4	8	4	7	8	10	4

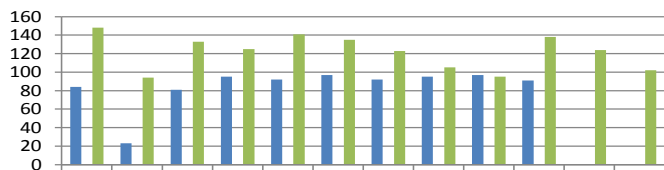
DIRECCIÓN GENERAL DE TECNOLOGÍAS DE LA INFORMACIÓN
Creación de Nuevos Sistemas de Información (Número)



	Nov	Dic	Ene	Feb	Mzo	Abr	May	Jun	Jul	Ago	Sep	Oct
■ Nov 12 a Oct 13	1	0	0	1	0	1	0	1	0	0	0	0
■ Meta (Nov 12 a Oct 13)	0	0	0	0	0	0	0	0	0	0	0	0
■ Año anterior (Nov 11 a Oct 12)	0	0	1	1	0	0	0	1	1	0	0	0

DIRECCIÓN GENERAL DE TECNOLOGÍAS DE LA INFORMACIÓN

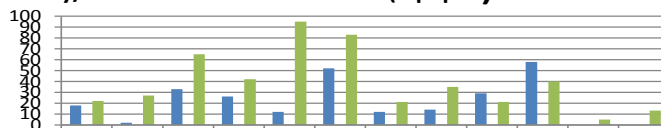
Actualización de la Página Web (Número)



	Nov	Dic	Ene	Feb	Mzo	Abr	May	Jun	Jul	Ago	Sep	Oct
■ Nov 12 a Oct 13	84	23	81	95	92	97	92	95	97	91	0	0
■ Meta (Nov 12 a Oct 13)	0	0	0	0	0	0	0	0	0	0	0	0
■ Año anterior (Nov 11 a Oct 12)	148	94	133	125	141	135	123	105	95	138	124	102

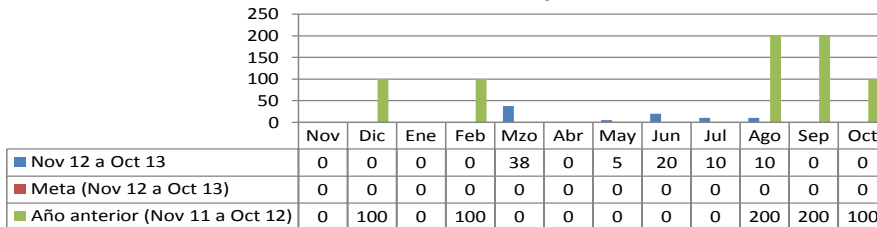
DIRECCIÓN GENERAL DE TECNOLOGÍAS DE LA INFORMACIÓN

Instalación y/o Actualización de Software (Equipos)

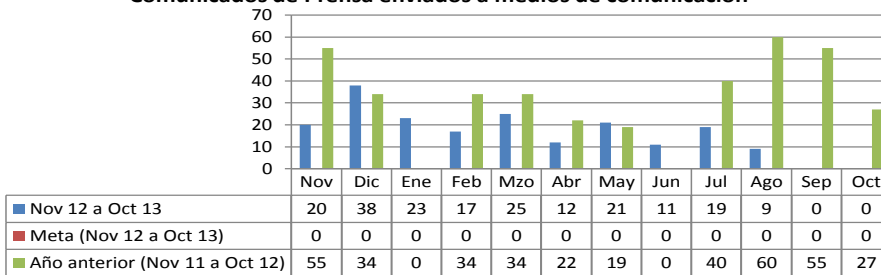


	Nov	Dic	Ene	Feb	Mzo	Abr	May	Jun	Jul	Ago	Sep	Oct
■ Nov 12 a Oct 13)	18	2	33	26	12	52	12	14	29	58	0	0
■ Meta (Nov 12 a Oct 13)	0	0	0	0	0	0	0	0	0	0	0	0
■ Año anterior (Nov 11 a Oct 12)	22	27	65	42	95	83	21	35	21	40	5	13

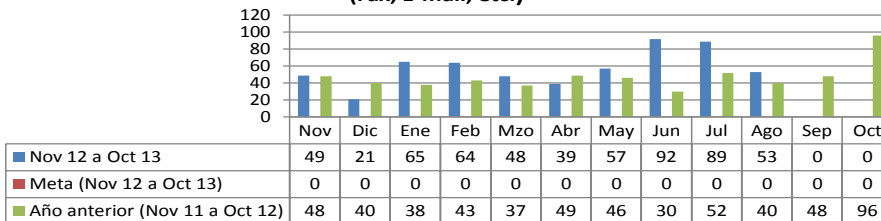
**DIRECCIÓN GENERAL DE POLÍTICAS DE SEGURIDAD
 PATRIMONIAL Y
 TENENCIA DE LA TIERRA**
**Programa de Regularización y Escrituración de la Tenencia de la Tierra
 (Escrituras Entregadas)**



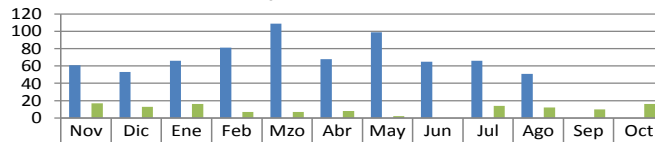
DIRECCIÓN DE COMUNICACIÓN SOCIAL
Comunicados de Prensa enviados a medios de comunicación



DIRECCIÓN DE COMUNICACIÓN SOCIAL
**Canalización de Peticiones Ciudadanas Recibidas de diferentes Vías
 (Fax, E-mail, etc.)**



DIRECCIÓN DE COMUNICACIÓN SOCIAL
Difusión de las Acciones realizadas por la Administración (Notas Periodísticas)



■ Nov 12 a Oct 13	61	53	66	81	109	68	99	65	66	51	0	0
■ Meta (Nov 12 a Oct 13)	0	0	0	0	0	0	0	0	0	0	0	0
■ Año anterior (Nov 11 a Oct 12)	17	13	16	7	7	8	2	0	14	12	10	16

DIRECCIÓN GENERAL DEL SISTEMA DIF
JURÍDICO GRATUITO

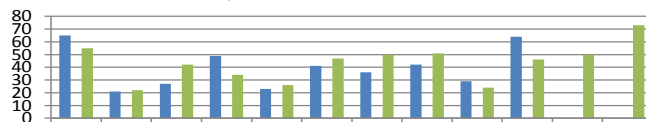
Asesorías Jurídicas Gratuitas



■ Nov 11 a Oct 12	861	331	704	867	570	796	941	867	918	1009	0	0
■ Meta (Nov 11 a Oct 12)	0	0	0	0	0	0	0	0	0	0	0	0
■ Año anterior (Nov 10 a Oct 11)	901	435	874	826	760	656	819	949	807	1129	903	764

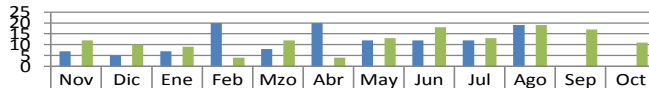
DIRECCIÓN GENERAL DEL SISTEMA DIF
JURÍDICO GRATUITO

Representaciones Jurídicas ante juzgados en los casos que se amerite (Casos)



■ Nov 12 a Oct 13	65	21	27	49	23	41	36	42	29	64	0	0
■ Meta (Nov 12 a Oct 13)	0	0	0	0	0	0	0	0	0	0	0	0
■ Año anterior (Nov 11 a Oct 12)	55	22	42	34	26	47	50	51	24	46	50	73

**DIRECCIÓN GENERAL DEL SISTEMA DIF
 JURÍDICO GRATUITO
 Programas de Atención a Reportes de Maltrato Intrafamiliar
 (Número)**



	Nov	Dic	Ene	Feb	Mzo	Abr	May	Jun	Jul	Ago	Sep	Oct
■ Nov 12 a Oct 13	7	5	7	20	8	20	12	12	12	19	0	0
■ Meta (Nov 12 a Oct 13)	0	0	0	0	0	0	0	0	0	0	0	0
■ Año anterior (Nov 11 a Oct 12)	12	10	9	4	12	4	13	18	13	19	17	11

**DIRECCIÓN GENERAL DEL SISTEMA DIF
 JURÍDICO GRATUITO**

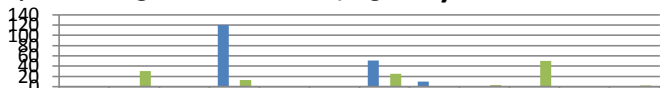
Programa de Actas Foráneas (Número)



	Nov	Dic	Ene	Feb	Mzo	Abr	May	Jun	Jul	Ago	Sep	Oct
■ Nov 12 a Oct 13	25	13	18	27	6	18	24	11	9	8	0	0
■ Meta (Nov 12 a Oct 13)	0	0	0	0	0	0	0	0	0	0	0	0
■ Año anterior (Nov 11 a Oct 12)	55	19	47	36	24	8	35	28	56	92	113	53

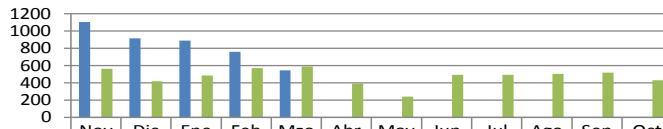
**DIRECCIÓN GENERAL DEL SISTEMA DIF
 JURÍDICO GRATUITO**

Campaña de Registro de Menores (Registros)



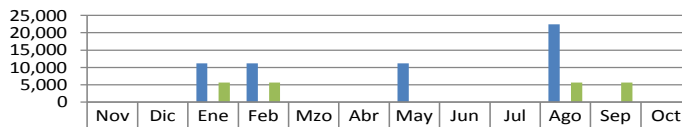
	Nov	Dic	Ene	Feb	Mzo	Abr	May	Jun	Jul	Ago	Sep	Oct
■ Nov 12 a Oct 13	0	0	0	120	0	0	51	10	0	0	0	0
■ Meta (Nov 12 a Oct 13)	0	0	0	0	0	0	0	0	0	0	0	0
■ Año anterior (Nov 11 a Oct 12)	0	30	0	13	0	0	25	0	3	50	1	2

DIRECCIÓN GENERAL DEL SISTEMA DIF
COORDINACIÓN DE DESARROLLO FAMILIAR COMUNITARIO
 Educación Inicial y Apoyo a Centro de Educación Básico para Adultos
 (Alumnos)



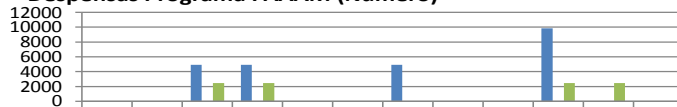
	Nov	Dic	Ene	Feb	Mzo	Abr	May	Jun	Jul	Ago	Sep	Oct
■ Nov 12 a Oct 13	1105	913	890	759	542	0	0	0	0	0	0	0
■ Meta (Nov 12 a Oct 13)	0	0	0	0	0	0	0	0	0	0	0	0
■ Año anterior (Nov 11 a Oct 12)	562	416	483	571	589	393	240	492	493	503	517	428

DIRECCIÓN GENERAL DEL SISTEMA DIF
COORDINACIÓN DE DESARROLLO FAMILIAR COMUNITARIO
 Despesas entregadas mediante el programa PAASV a los más necesitados



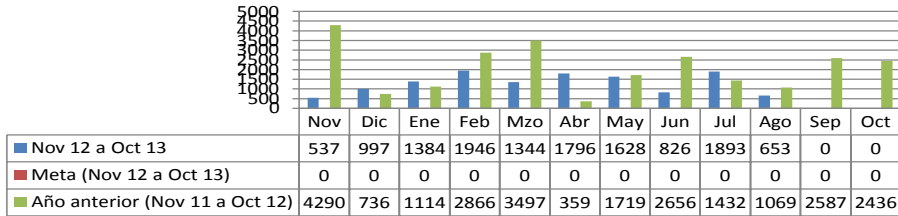
	Nov	Dic	Ene	Feb	Mzo	Abr	May	Jun	Jul	Ago	Sep	Oct
■ Nov 12 a Oct 13	0	0	1120	1120	0	0	11,2	0	0	22,4	0	0
■ Meta (Nov 12 a Oct 13)	0	0	0	0	0	0	0	0	0	0	0	0
■ Año anterior (Nov 11 a Oct 12)	0	0	5600	5600	0	0	0	0	0	5600	5600	0

DIRECCIÓN GENERAL DEL SISTEMA DIF
COORDINACIÓN DE DESARROLLO FAMILIAR COMUNITARIO
 Despesas Programa PAAAM (Número)

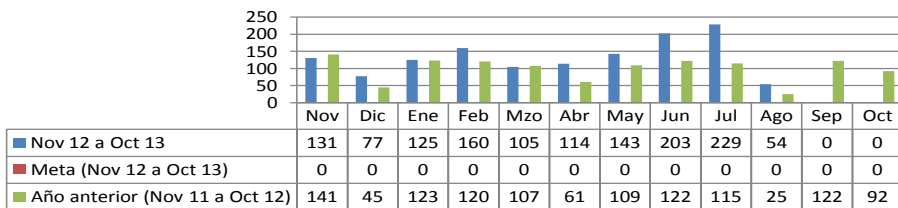


	Nov	Dic	Ene	Feb	Mzo	Abr	May	Jun	Jul	Ago	Sep	Oct
■ Nov 12 a Oct 13	0	0	4920	4920	0	0	4920	0	0	9840	0	0
■ Meta (Nov 12 a Oct 13)	0	0	0	0	0	0	0	0	0	0	0	0
■ Año anterior (Nov 11 a Oct 12)	0	0	2460	2460	0	0	0	0	0	2460	2460	0

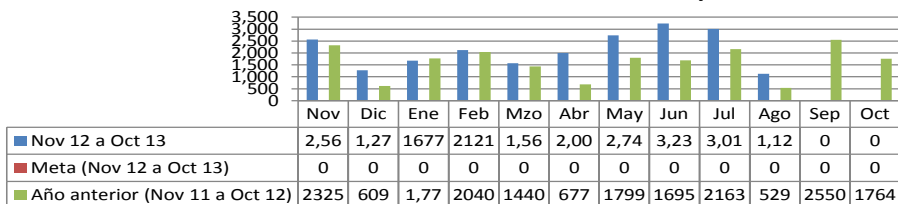
**DIRECCIÓN GENERAL DEL SISTEMA DIF
 COORDINACIÓN DE DESARROLLO FAMILIAR COMUNITARIO
 Consultas y Asesorías Psicológicas (Personas Global)**



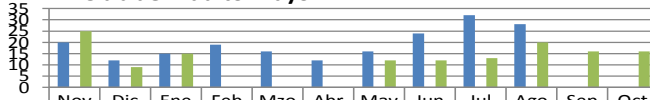
**DIRECCIÓN GENERAL DEL SISTEMA DIF
 COORDINACIÓN DE ADULTOS MAYORES
 Consultas Dentales para Adultos Mayores**



**DIRECCIÓN GENERAL DEL SISTEMA DIF
 COORDINACIÓN DE ADULTOS MAYORES
 Servicios Médicos Generales de Salud en Adultos Mayores**

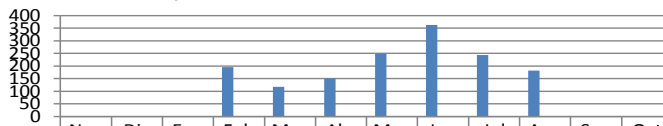


DIRECCIÓN GENERAL DEL SISTEMA DIF
COORDINACIÓN DE ADULTOS MAYORES
Cursos de Computación en el Centro GerontoInformático de la Casa
Club del Adulto Mayor



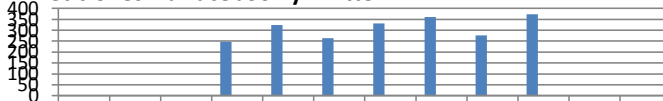
	Nov	Dic	Ene	Feb	Mzo	Abr	May	Jun	Jul	Ago	Sep	Oct
■ Nov 12 a Oct 13	20	12	15	19	16	12	16	24	32	28	0	0
■ Meta (Nov 12 a Oct 13)	0	0	0	0	0	0	0	0	0	0	0	0
■ Año anterior (Nov 11 a Oct 12)	25	9	15	0	0	0	12	12	13	20	16	16

SECRETARÍA PARTICULAR
Peticiones captadas "Call Center"



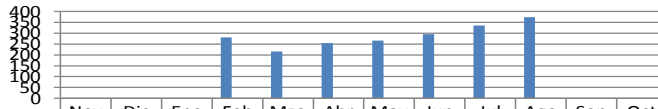
	Nov	Dic	Ene	Feb	Mzo	Abr	May	Jun	Jul	Ago	Sep	Oct
■ Nov 12 a Oct 13	0	0	0	195	117	150	249	363	244	181	0	0
■ Meta (Nov 12 a Oct 13)	0	0	0	0	0	0	0	0	0	0	0	0
■ Año anterior (Nov 11 a Oct 12)	0	0	0	0	0	0	0	0	0	0	0	0

SECRETARÍA PARTICULAR
Peticiones vía Facebook y Twitter



	Nov	Dic	Ene	Feb	Mzo	Abr	May	Jun	Jul	Ago	Sep	Oct
■ Nov 12 a Oct 13	0	0	0	247	323	263	331	361	276	372	0	0
■ Meta (Nov 12 a Oct 13)	0	0	0	0	0	0	0	0	0	0	0	0
■ Año anterior (Nov 11 a Oct 12)	0	0	0	0	0	0	0	0	0	0	0	0

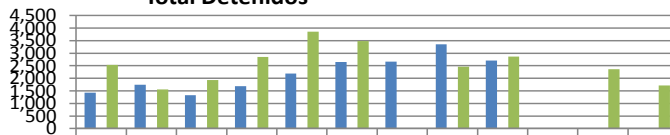
SECRETARÍA PARTICULAR
Personas Atendidas en "Alcalde en tu colonia"



	Nov	Dic	Ene	Feb	Mzo	Abr	May	Jun	Jul	Ago	Sep	Oct
■ Nov 12 a Oct 13	0	0	0	280	216	254	266	295	335	373	0	0
■ Meta (Nov 12 a Oct 13)	0	0	0	0	0	0	0	0	0	0	0	0
■ Año anterior (Nov 11 a Oct 12)	0	0	0	0	0	0	0	0	0	0	0	0

II. SECRETARÍA DEL AYUNTAMIENTO

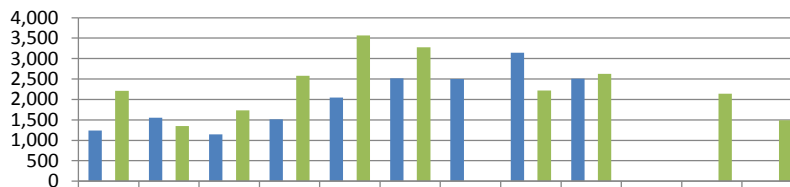
JUECES CALIFICADORES
Total Detenidos



	Nov	Dic	Ene	Feb	Mzo	Abr	May	Jun	Jul	Ago	Sep	Oct
■ Nov 12 a Oct 13	1,43	1,74	1329	1684	2,19	2,64	2,66	3,34	2,71	0	0	0
■ Meta (Nov 12 a Oct 13)	0	0	0	0	0	0	0	0	0	0	0	0
■ Año anterior (Nov 11 a Oct 12)	2533	1562	1,93	2857	3855	3482		2457	2866	0	2358	1712

JUECES CALIFICADORES

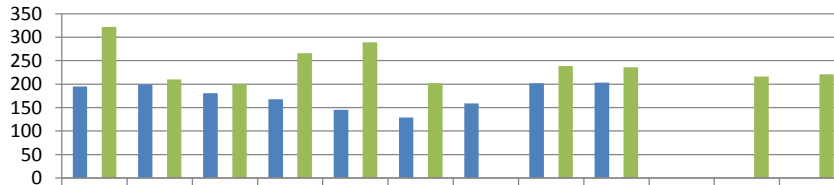
A Disposición del Juez Calificador (Número)



	No v	Dic	Ene	Feb	Mz o	Abr	Ma y	Jun	Jul	Ago	Sep	Oct
■ Nov 12 a Oct 13	1,238	1,550	1148	1516	2,046	2,518	2,502	3,146	2,508	0	0	0
■ Meta (Nov 12 a Oct 13)	0	0	0	0	0	0	0	0	0	0	0	0
■ Año anterior (Nov 11 a Oct 12)	2211	1,352	1,731	2581	3566	3280	0	2220	2629	0	2138	1491

JUECES CALIFICADORES

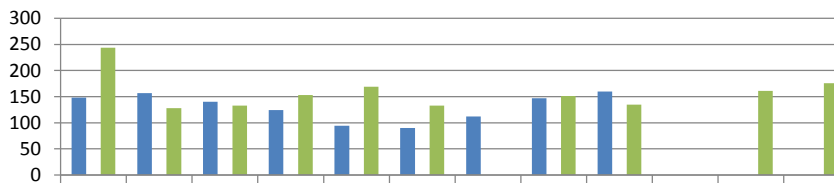
A Disposición de otras Autoridades (Número)



	Nov	Dic	Ene	Feb	Mzo	Abr	May	Jun	Jul	Ago	Sep	Oct
■ Nov 12 a Oct 13	195	199	181	168	145	129	159	202	203	0	0	0
■ Meta (Nov 12 a Oct 13)	0	0	0	0	0	0	0	0	0	0	0	0
■ Año anterior (Nov 11 a Oct 12)	322	210	200	266	289	202	0	239	236	0	216	221

JUECES CALIFICADORES

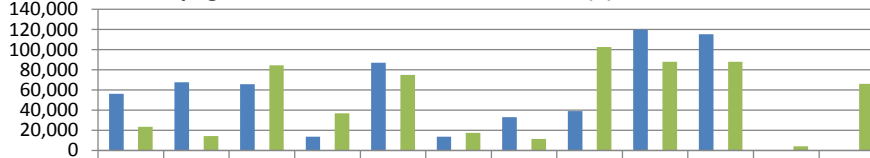
A Disposición de otras Autoridades del Fuero Común (Número)



	Nov	Dic	Ene	Feb	Mzo	Abr	May	Jun	Jul	Ago	Sep	Oct
■ Nov 12 a Oct 13	148	157	140	124	94	90	112	147	160	0	0	0
■ Meta (Nov 12 a Oct 13)	0	0	0	0	0	0	0	0	0	0	0	0
■ Año anterior (Nov 11 a Oct 12)	244	128	133	153	169	133	0	151	135	0	161	176

DIRECCIÓN DE ESPECTÁCULOS Y COMERCIO

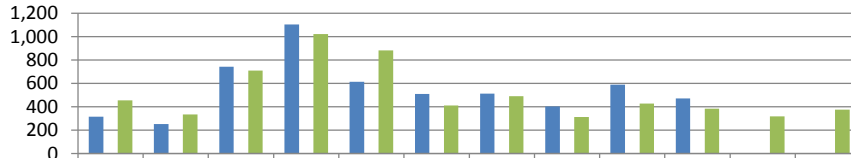
Monto de pago de multas en la revisión de VoBo (\$)



	Nov	Dic	Ene	Feb	Mzo	Abr	May	Jun	Jul	Ago	Sep	Oct
■ Nov 12 a Oct 13	56,118	67,480	65,809	13,571	87,129	13,636	33,031	38,861	119,694	115,217		
■ Meta (Nov 12 a Oct 13)	0	0	0	0	0	0	0	0	0	0	0	0
■ Año anterior (Nov 11 a Oct 12)	23586	14,220	84,420	36767	74876	17435	11439	102687	87891	87949	3977	65930

DIRECCIÓN DE ESPECTÁCULOS Y COMERCIO

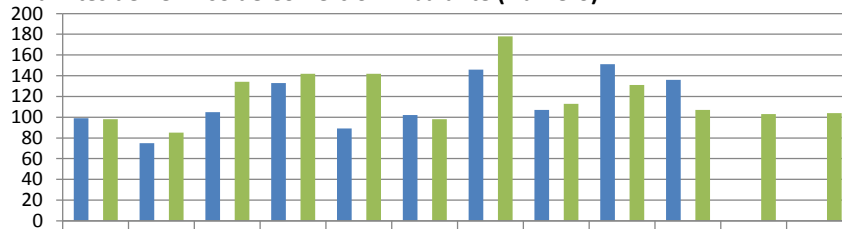
Total de VoBo de Permisos Otorgados (Número)



	Nov	Dic	Ene	Feb	Mzo	Abr	May	Jun	Jul	Ago	Sep	Oct
■ Nov 12 a Oct 13	314	253	742	1,106	613	510	512	403	588	470		
■ Meta (Nov 12 a Oct 13)	0	0	0	0	0	0	0	0	0	0	0	0
■ Año anterior (Nov 11 a Oct 12)	456	333	711	1023	883	410	490	313	428	384	319	374

DIRECCIÓN DE ESPECTÁCULOS Y COMERCIO

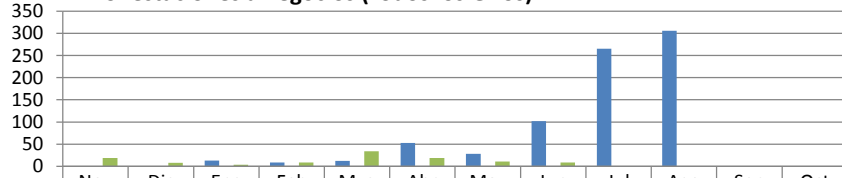
Trámites de Permiso de Comercio Ambulante (Número)



	Nov	Dic	Ene	Feb	Mzo	Abr	May	Jun	Jul	Ago	Sep	Oct
■ Nov 12 a Oct 13	99	75	105	133	89	102	146	107	151	136		
■ Meta (Nov 12 a Oct 13)	0	0	0	0	0	0	0	0	0	0	0	0
■ Año anterior (Nov 11 a Oct 12)	98	85	134	142	142	98	178	113	131	107	103	104

DIRECCIÓN DE ESPECTÁCULOS Y COMERCIO

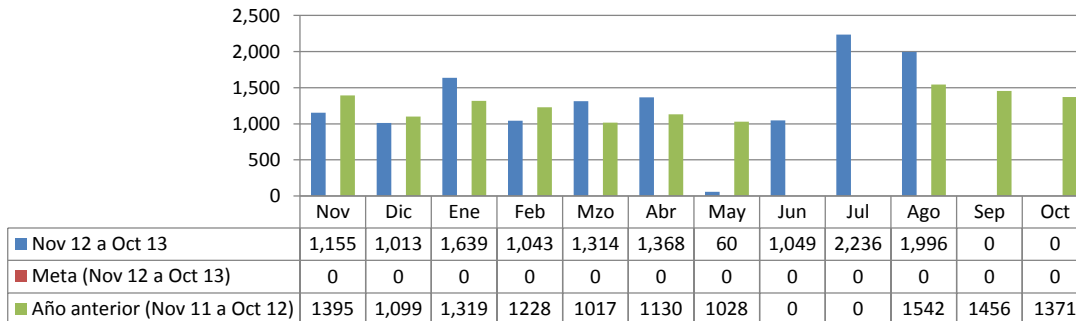
Amonestaciones a negocios (Todos los Giros)



	Nov	Dic	Ene	Feb	Mzo	Abr	May	Jun	Jul	Ago	Sep	Oct
■ Nov 12 a Oct 13	1	1	13	9	12	53	28	102	265	306	0	0
■ Meta (Nov 12 a Oct 13)	0	0	0	0	0	0	0	0	0	0	0	0
■ Año anterior (Nov 11 a Oct 12)	19	8	4	9	34	19	11	9	1	1	1	0

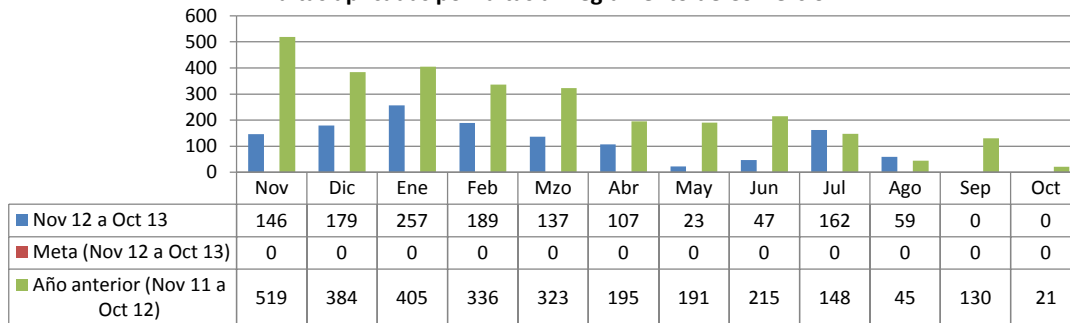
DIRECCIÓN DE ESPECTÁCULOS Y COMERCIO

Negocios visitados, por verificación de autorización de giro del negocio



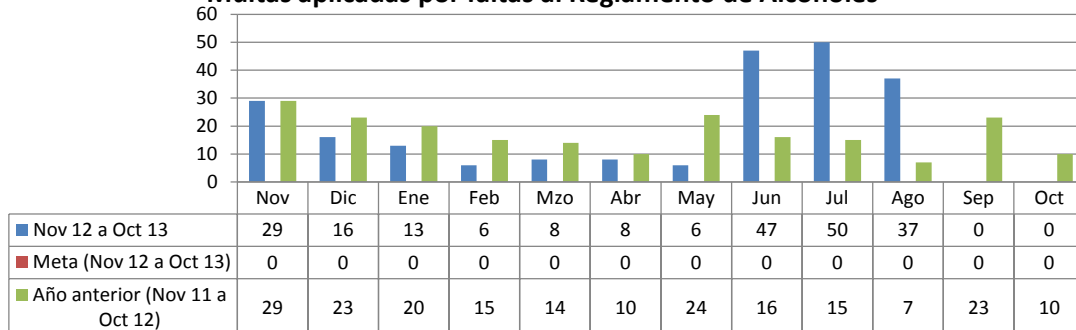
DIRECCIÓN DE ESPECTÁCULOS Y COMERCIO

Multas aplicadas por faltas al Reglamento de Comercio

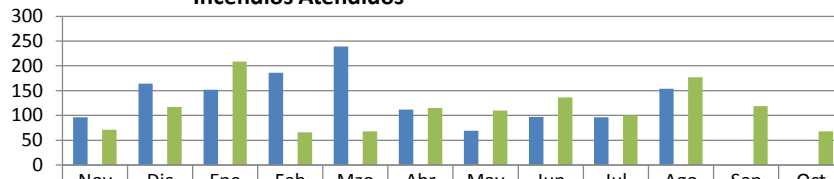


DIRECCIÓN DE ESPECTÁCULOS Y COMERCIO

Multas aplicadas por faltas al Reglamento de Alcoholes

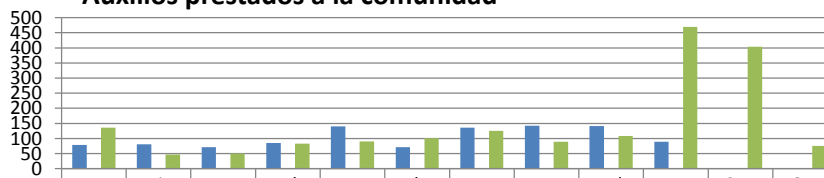


DIRECCIÓN DE BOMBEROS
Incendios Atendidos



	Nov	Dic	Ene	Feb	Mzo	Abr	May	Jun	Jul	Ago	Sep	Oct
■ Nov 12 a Oct 13	96	164	152	186	239	112	69	97	96	154	0	0
■ Meta (Nov 12 a Oct 13)	0	0	0	0	0	0	0	0	0	0	0	0
■ Año anterior (Nov 11 a Oct 12)	71	117	209	66	68	115	110	136	100	177	119	68

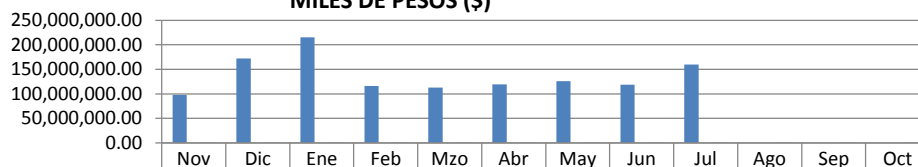
DIRECCIÓN DE BOMBEROS
Auxilios prestados a la comunidad



	Nov	Dic	Ene	Feb	Mzo	Abr	May	Jun	Jul	Ago	Sep	Oct
■ Nov 12 a Oct 13	79	81	71	85	140	71	136	142	141	89	0	0
■ Meta (Nov 12 a Oct 13)	0	0	0	0	0	0	0	0	0	0	0	0
■ Año anterior (Nov 11 a Oct 12)	136	47	50	83	90	101	125	89	108	469	404	75

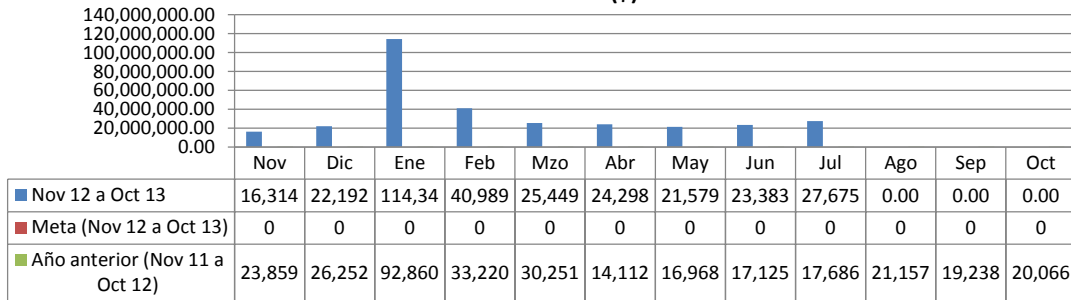
III. SECRETARÍA DE FINANZAS Y TESORERÍA MUNICIPAL

INGRESOS TOTALES
MILES DE PESOS (\$)

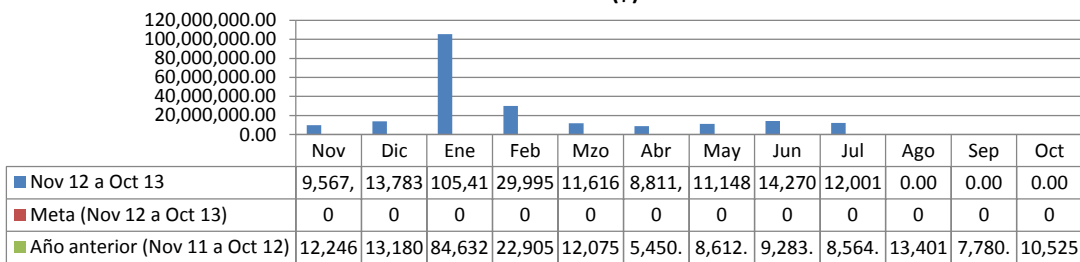


	Nov	Dic	Ene	Feb	Mzo	Abr	May	Jun	Jul	Ago	Sep	Oct
■ Nov 12 a Oct 13	97,619	172,28	215,47	116,09	112,96	119,63	125,98	118,34	159,56	0.00	0.00	0.00
■ Meta (Nov 12 a Oct 13)	0	0	0	0	0	0	0	0	0	0	0	0
■ Año anterior (Nov 11 a Oct 12)	118,13	294,75	167,86	133,81	105,15	113,54	118,28	125,04	87,090	152,07	93,212	128,76

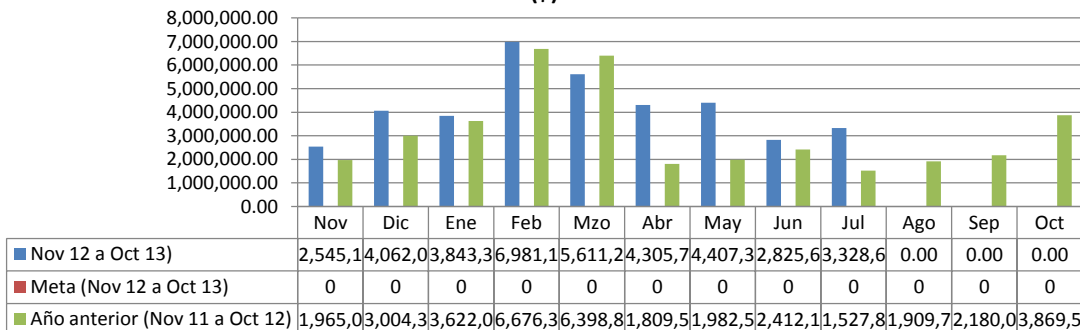
INGRESOS PROPIOS
MILES DE PESOS (\$)



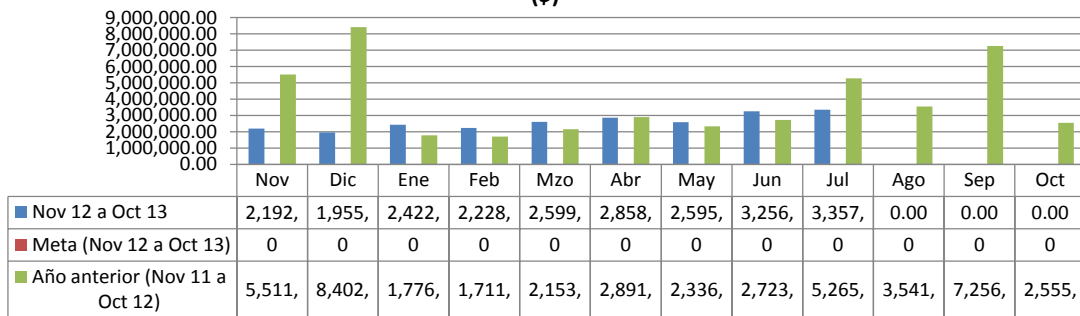
IMPUESTOS
MILES DE PESOS (\$)



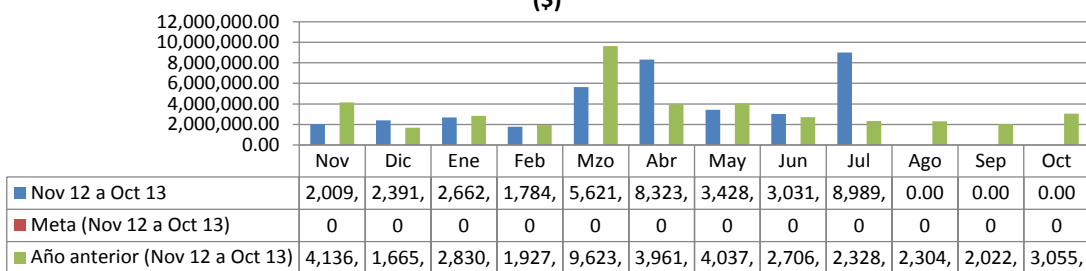
DERECHOS
(\$)



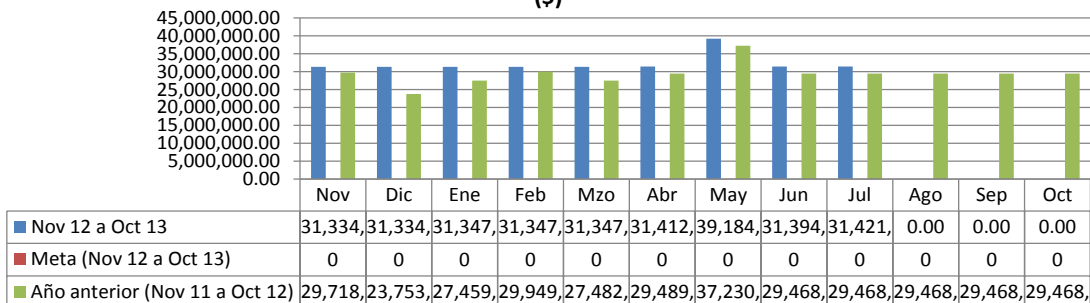
PRODUCTOS
 (\$)



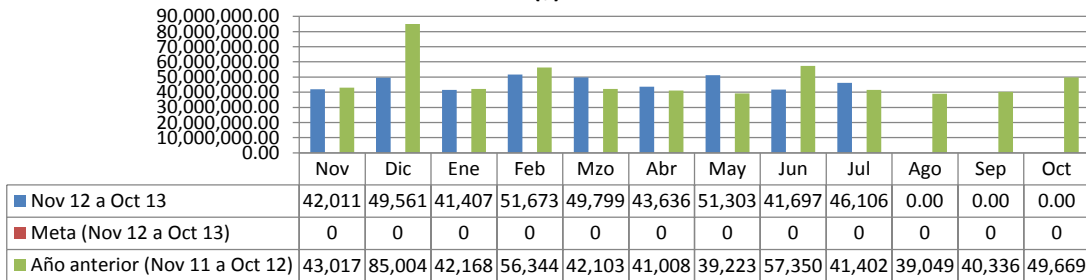
APROVECHAMIENTOS
 (\$)



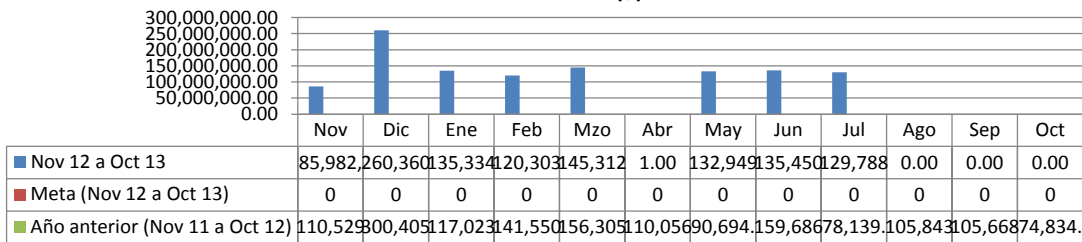
APORTACIONES
 (\$)



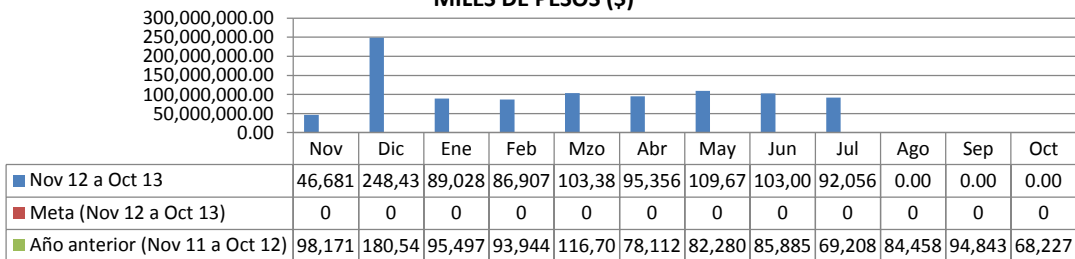
PARTICIPACIONES
 (\$)



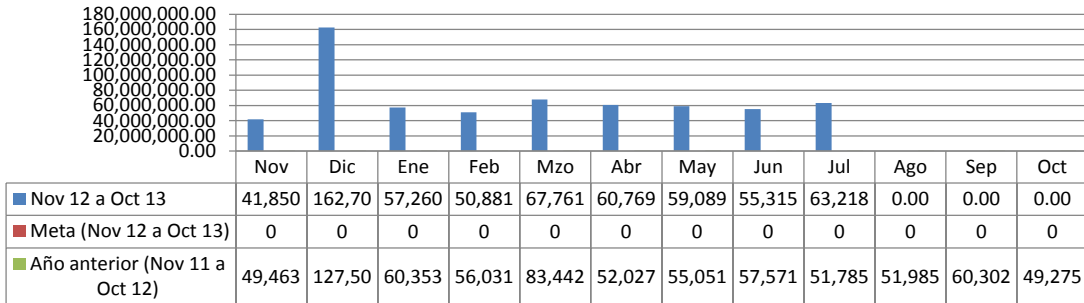
EGRESOS TOTALES
 MILES DE PESOS (\$)



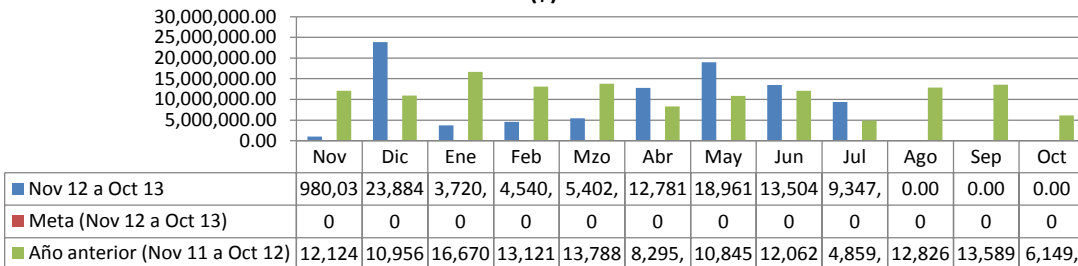
GASTO CORRIENTE
 MILES DE PESOS (\$)



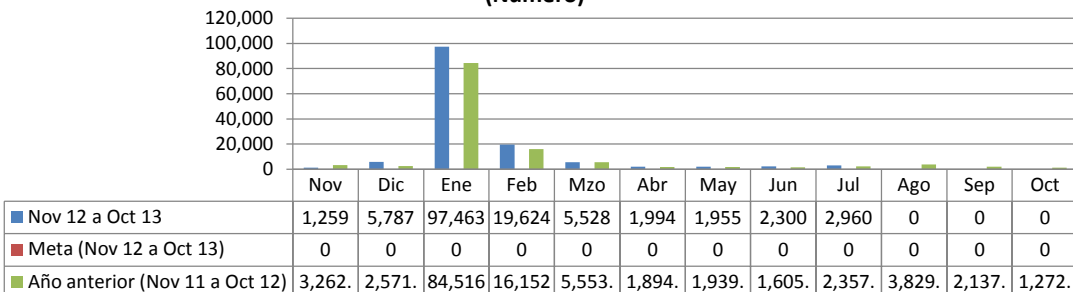
SERVICIOS PERSONALES
MILES DE PESOS (\$)



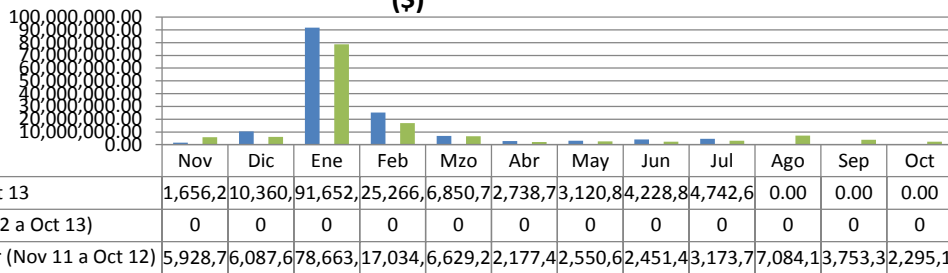
MATERIALES Y SUMINISTROS
(\$)



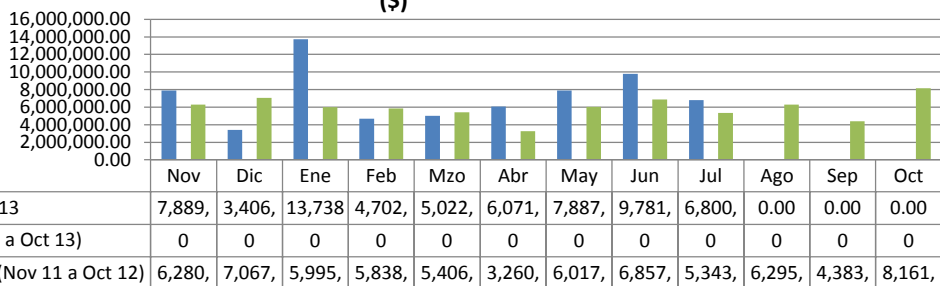
EXPEDIENTES CATASTRALES COBRADOS
(Número)



**INGRESO POR COBRO DEL IMPUESTO PREDIAL
 (\$)**

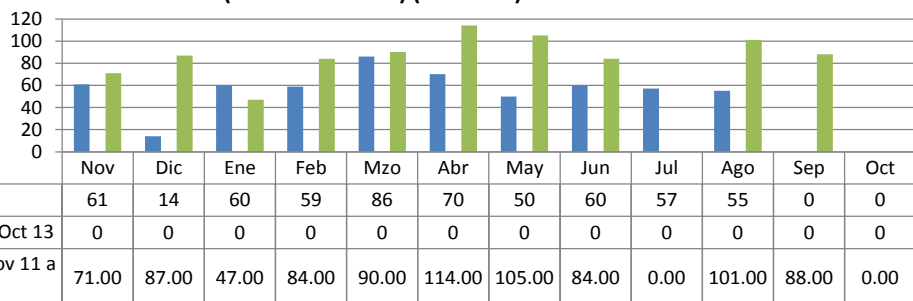


**INGRESOS POR COBRO DE ISAI
 (\$)**



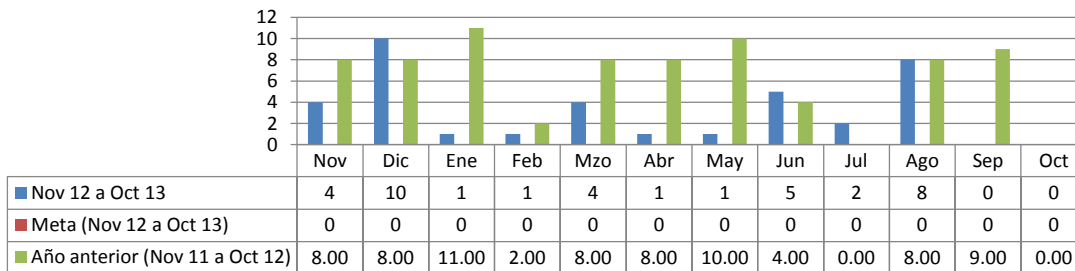
IV. SECRETARÍA DE DESARROLLO URBANO Y OBRAS PÚBLICAS

**DIRECCIÓN DE PERMISOS DE CONSTRUCCIÓN Y USOS DEL SUELO
 (Casa Habitación) (Licencias)**



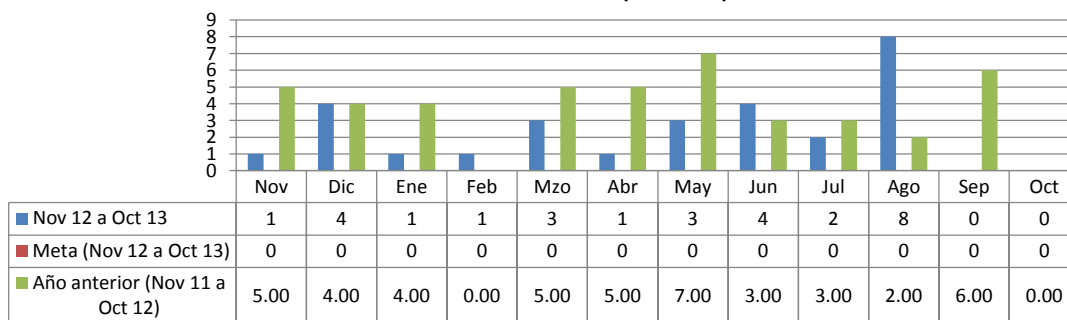
DIRECCIÓN DE PERMISOS DE CONSTRUCCIÓN Y USOS DEL SUELO

Licencias de Construcción (Negocios y Empresas) (Licencias)



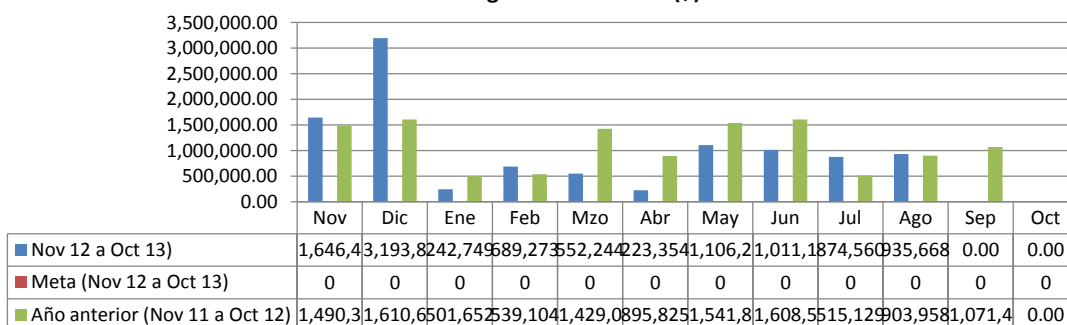
DIRECCIÓN DE PERMISOS DE CONSTRUCCIÓN Y USOS DEL SUELO

Licencias de Uso de Suelo (Licencias)



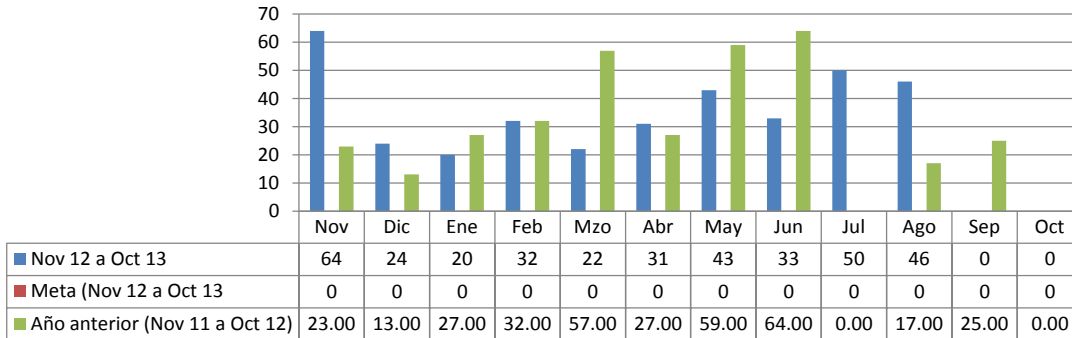
DIRECCIÓN DE PERMISOS DE CONSTRUCCIÓN Y USOS DEL SUELO

Total de Ingresos Percibidos (\$)



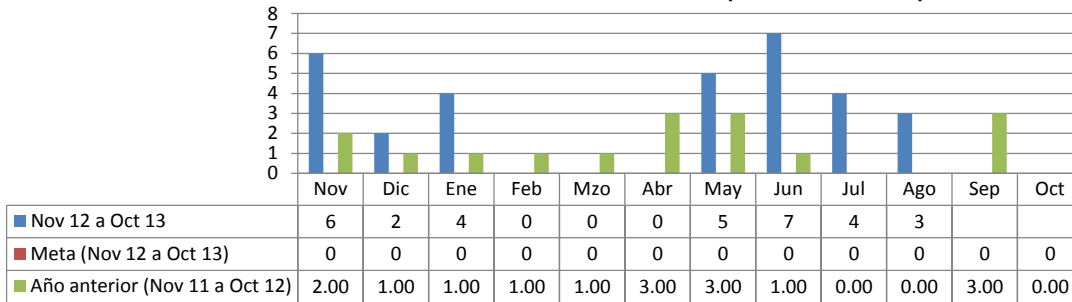
DIRECCIÓN DE ECOLOGÍA

Visita Técnica de Control Ambiental por Denuncia Recibida



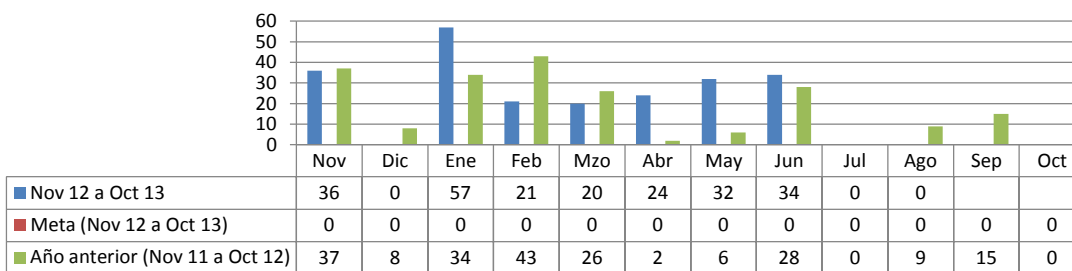
DIRECCIÓN DE ECOLOGÍA

Dictámenes Técnicos Realizados de Control Ambiental (Dictámen Técnico)

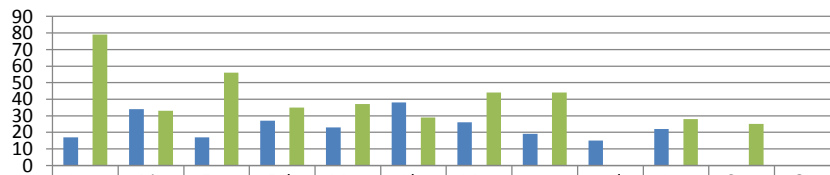


DIRECCIÓN DE ECOLOGÍA

Conferencias sobre Temas Ambientales en Planteles Educativos y C.E.A)

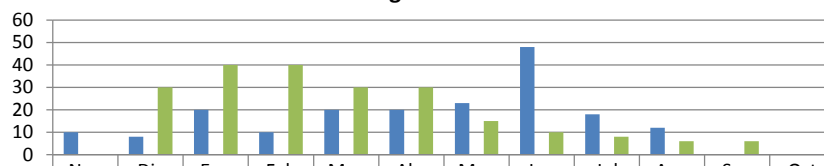


DIRECCIÓN DE ECOLOGÍA
Solicitudes de Tala en domicilios particulares



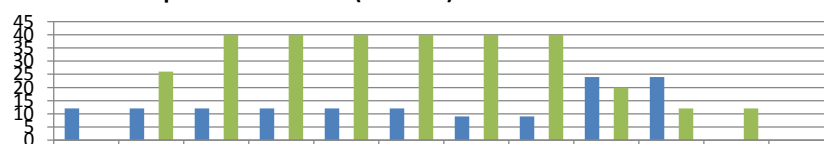
	Nov	Dic	Ene	Feb	Mzo	Abr	May	Jun	Jul	Ago	Sep	Oct
■ Nov 12 a Oct 13	17	34	17	27	23	38	26	19	15	22	0	0
■ Meta (Nov 12 a Oct 13)	0	0	0	0	0	0	0	0	0	0	0	0
■ Año anterior (Nov 11 a Oct 12)	79.00	33.00	56.00	35.00	37.00	29.00	44.00	44.00	0.00	28.00	25.00	0.00

DIRECCIÓN DE CONSTRUCCIÓN Y PROYECTOS DE INVERSIÓN
Elaboración de Catálogos



	Nov	Dic	Ene	Feb	Mzo	Abr	May	Jun	Jul	Ago	Sep	Oct
■ Nov 12 a Oct 13	10	8	20	10	20	20	23	48	18	12	0	0
■ Meta (Nov 12 a Oct 13)	0	0	0	0	0	0	0	0	0	0	0	0
■ Año anterior (Nov 11 a Oct 12)	0.00	30.00	40.00	40.00	30.00	30.00	15.00	10.00	8.00	6.00	6.00	0.00

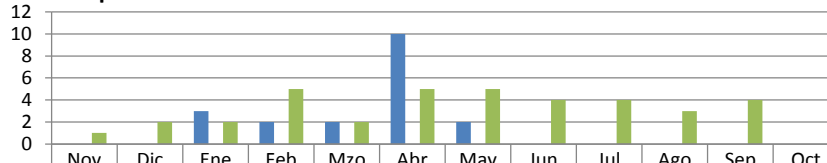
DIRECCIÓN DE CONSTRUCCIÓN Y PROYECTOS DE INVERSIÓN
Supervisión de Obra (Número)



	Nov	Dic	Ene	Feb	Mzo	Abr	May	Jun	Jul	Ago	Sep	Oct
■ Nov 12 a Oct 13	12	12	12	12	12	12	9	9	24	24	0	0
■ Meta (Nov 12 a Oct 13)	0	0	0	0	0	0	0	0	0	0	0	0
■ Año anterior (Nov 11 a Oct 12)	0.00	26.00	40.00	40.00	40.00	40.00	40.00	40.00	20.00	12.00	12.00	0.00

DIRECCIÓN DE ESTIMACIONES, COSTOS Y CONTRATOS

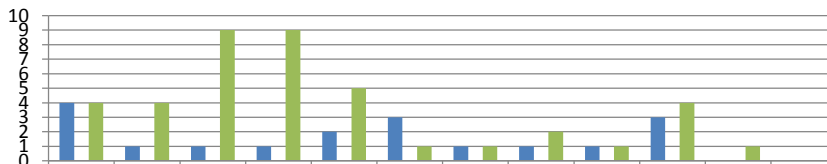
Expedientes Técnicos Elaborados de Obras



	Nov	Dic	Ene	Feb	Mzo	Abr	May	Jun	Jul	Ago	Sep	Oct
■ Nov 12 a Oct 13	0	0	3	2	2	10	2	0	0	0	0	0
■ Meta (Nov 12 a Oct 13)	0	0	0	0	0	0	0	0	0	0	0	0
■ Año anterior (Nov 11 a Oct 12)	1.00	2.00	2.00	5.00	2.00	5.00	5.00	4.00	4.00	3.00	4.00	0.00

DIRECCIÓN DE ESTIMACIONES, COSTOS Y CONTRATOS

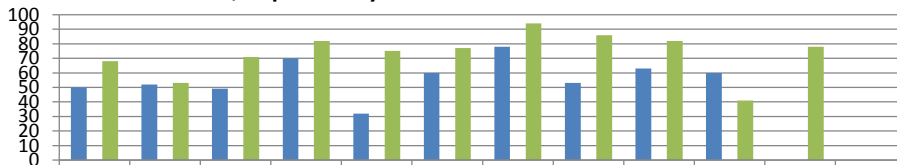
Elaboración de Actas Entrega-Recepción



	Nov	Dic	Ene	Feb	Mzo	Abr	May	Jun	Jul	Ago	Sep	Oct
■ Nov 12 a Oct 13	4	1	1	1	2	3	1	1	1	3	0	0
■ Meta (Nov 12 a Oct 13)	0	0	0	0	0	0	0	0	0	0	0	0
■ Año anterior (Nov 11 a Oct 12)	4.00	4.00	9.00	9.00	5.00	1.00	1.00	2.00	1.00	4.00	1.00	0.00

DIRECCIÓN DE INGENIERÍA VIAL

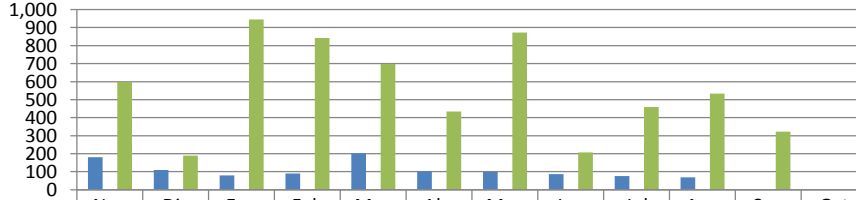
Acciones de Mantenimiento, Reparación y Modernización a Semáforos Existentes



	Nov	Dic	Ene	Feb	Mzo	Abr	May	Jun	Jul	Ago	Sep	Oct
■ Nov 12 a Oct 13	50	52	49	70	32	60	78	53	63	60	0	0
■ Meta (Nov 12 a Oct 13)	0	0	0	0	0	0	0	0	0	0	0	0
■ Año anterior (Nov 11 a Oct 12)	68.00	53.00	71.00	82.00	75.00	77.00	94.00	86.00	82.00	41.00	78.00	0.00

DIRECCIÓN DE INGENIERÍA VIAL

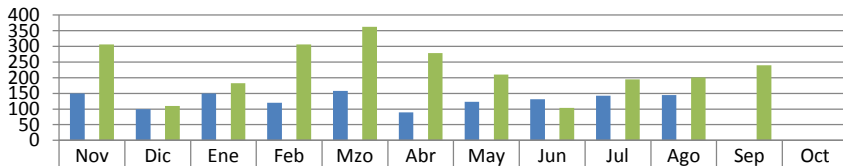
Rehabilitación y Limpieza de Señalamiento Vertical (Piezas)



	Nov	Dic	Ene	Feb	Mzo	Abr	May	Jun	Jul	Ago	Sep	Oct
Nov 12 a Oct 13	180	110	80	90	202	102	98	87	76	68	0	0
Meta (Nov 12 a Oct 13)	0	0	0	0	0	0	0	0	0	0	0	0
Año anterior (Nov 11 a Oct 12)	599.00	190.00	945.00	843.00	698.00	435.00	873.00	207.00	459.00	534.00	323.00	0.00

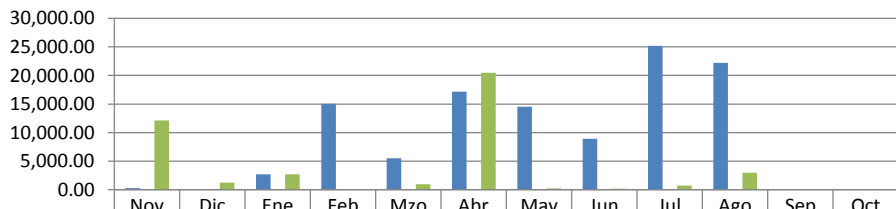
DIRECCIÓN DE INGENIERÍA VIAL

Instalación de Señalamiento Vertical (Piezas)



	Nov	Dic	Ene	Feb	Mzo	Abr	May	Jun	Jul	Ago	Sep	Oct
Nov 12 a Oct 13	150	100	150	120	158	89	123	131	142	144	0	0
Meta (Nov 12 a Oct 13)	0	0	0	0	0	0	0	0	0	0	0	0
Año anterior (Nov 11 a Oct 12)	306.00	110.00	182.00	306.00	362.00	279.00	210.00	104.00	195.00	201.00	240.00	0.00

DIRECCIÓN DE INGENIERÍA VIAL
Señalamiento Horizontal (Metros Lineales)

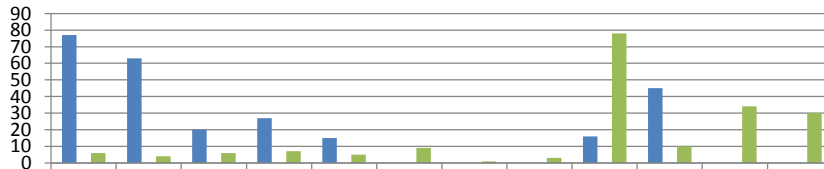


	Nov	Dic	Ene	Feb	Mzo	Abr	May	Jun	Jul	Ago	Sep	Oct
Nov 12 a Oct 13	300.00	0.00	2,712.00	15,025.00	5,510.00	17,133.00	14,542.00	8,927.00	25,177.00	22,196.00	0.00	0.00
Meta (Nov 12 a Oct 13)	0	0	0	0	0	0	0	0	0	0	0	0
Año anterior (Nov 11 a Oct 12)	12,096.00	1,272.00	2,691.00	47.00	970.00	20,468.00	217.00	200.00	758.00	3,000.00	0.00	0.00

V. SECRETARÍA DE BIENESTAR SOCIAL Y DESARROLLO COMUNITARIO

DIRECCIÓN DE POLÍTICAS Y PROGRAMAS SOCIALES

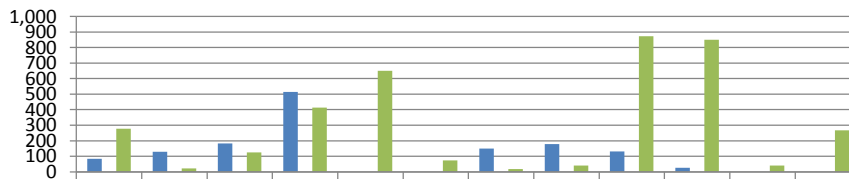
Programa de Subsidio al Adulto Mayor (Adultos Beneficiados)



	Nov	Dic	Ene	Feb	Mzo	Abr	May	Jun	Jul	Ago	Sep	Oct
Nov 12 a Oct 13	77	63	20	27	15	0	0	0	16	45	0	0
Meta (Nov 12 a Oct 13)	0	0	0	0	0	0	0	0	0	0	0	0
Año anterior (Nov 11 a Oct 12)	6	4	6	7	5	9	1	3	78	10	34	30

DIRECCIÓN DE EDUCACIÓN

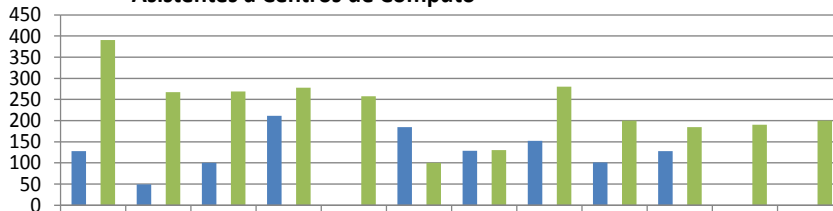
Asistentes a Conferencias en Bibliotecas



	Nov	Dic	Ene	Feb	Mzo	Abr	May	Jun	Jul	Ago	Sep	Oct
Nov 12 a Oct 13	84	128	182	515	0	0	149	178	130	25	0	0
Meta (Nov 12 a Oct 13)	0	0	0	0	0	0	0	0	0	0	0	0
Año anterior (Nov 11 a Oct 12)	277	21	125	414	650	74	18	41	873	850	41	268

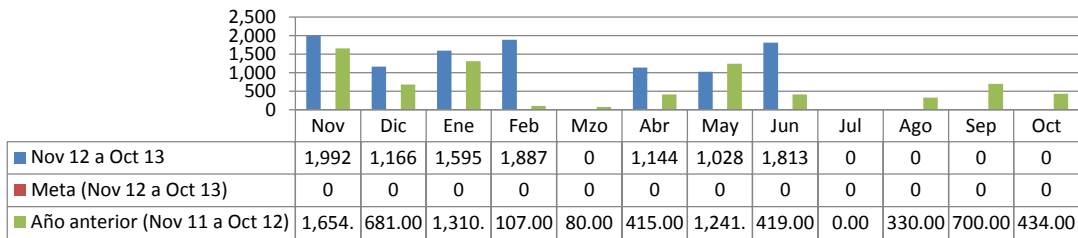
DIRECCIÓN DE EDUCACIÓN

Asistentes a Centros de Cómputo

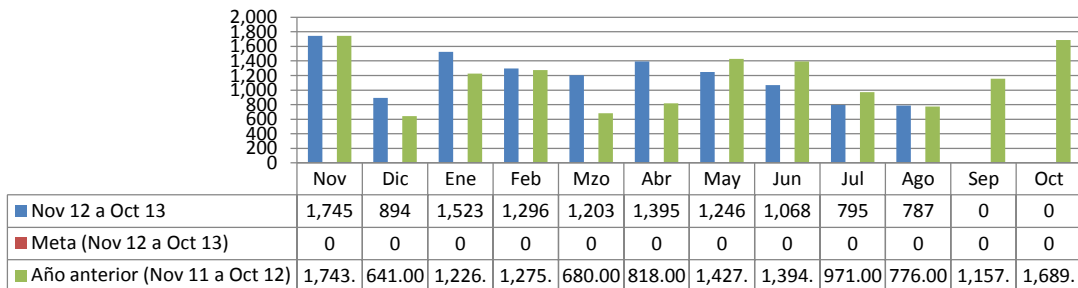


	Nov	Dic	Ene	Feb	Mzo	Abr	May	Jun	Jul	Ago	Sep	Oct
Nov 11 a Oct 12	128	49	100	211	0	185	129	152	101	128	0	0
Meta (Nov 11 a Oct 12)	0	0	0	0	0	0	0	0	0	0	0	0
Año anterior (Nov 10 a Oct 11)	391.00	267.00	269.00	278.00	258.00	100.00	130.00	280.00	200.00	185.00	190.00	200.00

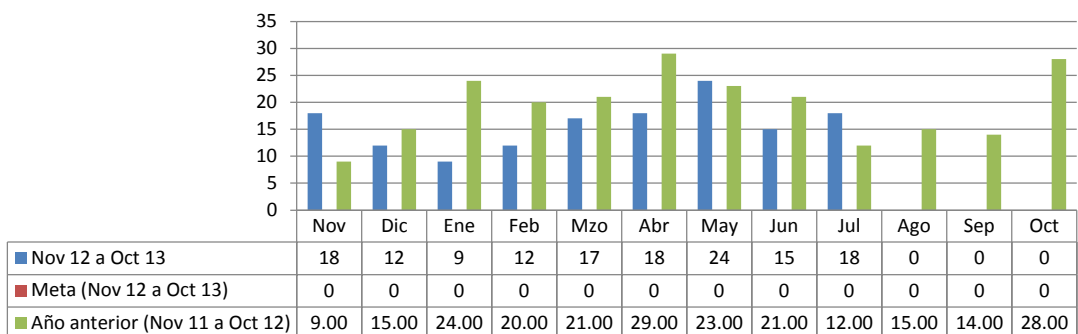
DIRECCIÓN DE EDUCACIÓN
Usuarios Atendidos en Bibliotecas



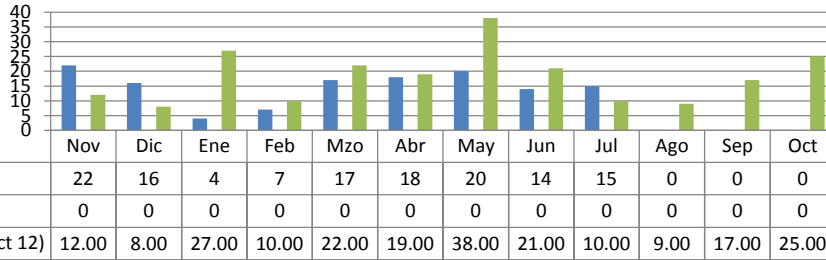
DIRECCIÓN DE EDUCACIÓN
Asistentes al Programa "Círculo de Lectura"



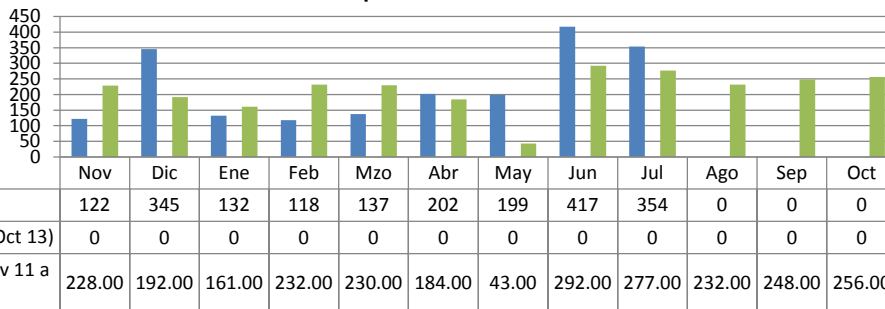
DIRECCIÓN DE SALUD PÚBLICA
Visitas de Inspección a los Vendedores de Alimentos en la Vía Pública



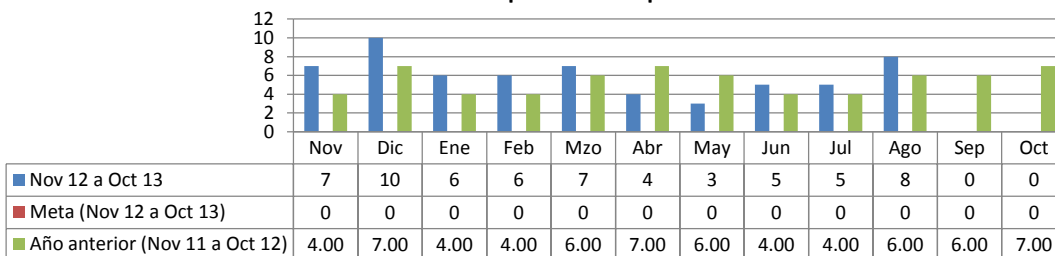
DIRECCIÓN DE SALUD PÚBLICA
Vistos Buenos de Salud



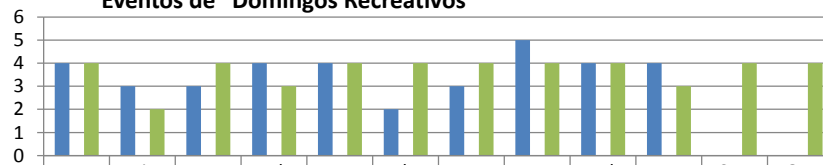
DIRECCIÓN DE SALUD PÚBLICA
Perros Capturados



DIRECCIÓN DE CULTURA
Eventos Orquesta Municipal



DIRECCIÓN DE CULTURA
Eventos de "Domingos Recreativos"

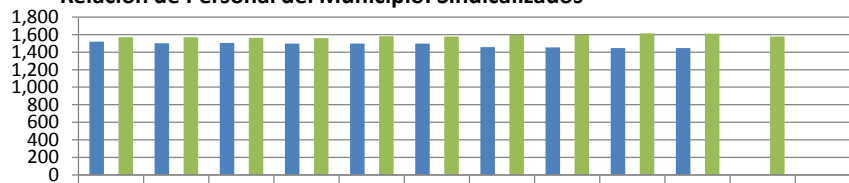


	Nov	Dic	Ene	Feb	Mzo	Abr	May	Jun	Jul	Ago	Sep	Oct
■ Nov 12 a Oct 13	4	3	3	4	4	2	3	5	4	4	0	0
■ Meta (Nov 12 a Oct 13)	0	0	0	0	0	0	0	0	0	0	0	0
■ Año anterior (Nov 11 a Oct 12)	4.00	2.00	4.00	3.00	4.00	4.00	4.00	4.00	4.00	3.00	4.00	4.00

VI. SECRETARÍA DE ADMINISTRACIÓN

DIRECCIÓN DE PRESTACIONES Y RELACIONES LABORALES

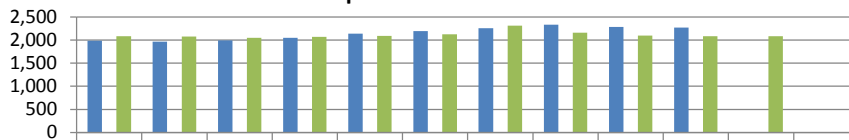
Relación de Personal del Municipio: Sindicalizados



	Nov	Dic	Ene	Feb	Mzo	Abr	May	Jun	Jul	Ago	Sep	Oct
■ Nov 12 a Oct 13	1,520	1,502	1,503	1,498	1,497	1,496	1,457	1,455	1,446	1,445	0	0
■ Meta (Nov 12 a Oct 13)	0	0	0	0	0	0	0	0	0	0	0	0
■ Año anterior (Nov 11 a Oct 12)	1,571.00	1,570.00	1,561.00	1,560.00	1,579.00	1,578.00	1,596.00	1,594.00	1,612.00	1,610.00	1,577.00	0.00

DIRECCIÓN DE PRESTACIONES Y RELACIONES LABORALES

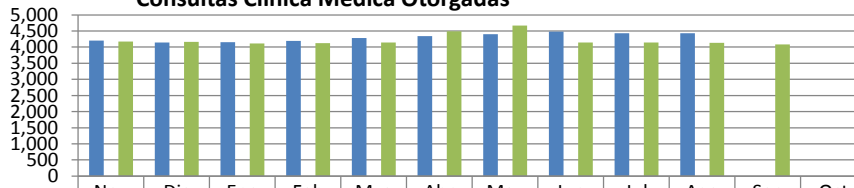
Relación de Personal del Municipio: Personal de Confianza



	Nov	Dic	Ene	Feb	Mzo	Abr	May	Jun	Jul	Ago	Sep	Oct
■ Nov 12 a Oct 13	1,990	1,970	1,993	2,048	2,137	2,198	2,260	2,331	2,283	2,272	0	0
■ Meta (Nov 12 a Oct 13)	0	0	0	0	0	0	0	0	0	0	0	0
■ Año anterior (Nov 11 a Oct 12)	2,086.00	2,079.00	2,050.00	2,071.00	2,094.00	2,129.00	2,313.00	2,159.00	2,098.00	2,087.00	2,086.00	0.00

DIRECCIÓN DE PRESTACIONES Y RELACIONES LABORALES

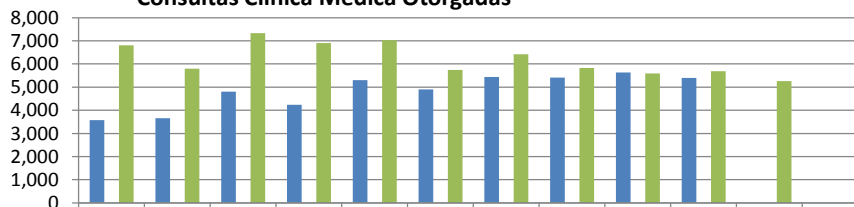
Consultas Clínica Médica Otorgadas



	Nov	Dic	Ene	Feb	Mzo	Abr	May	Jun	Jul	Ago	Sep	Oct
■ Nov 12 a Oct 13	4,203	4,139	4,154	4,196	4,281	4,339	4,406	4,480	4,429	4,434	0	0
■ Meta (Nov 12 a Oct 13)	0	0	0	0	0	0	0	0	0	0	0	0
■ Año anterior (Nov 11 a Oct 12)	4,170.00	4,161.00	4,111.00	4,123.00	4,147.00	4,494.00	4,674.00	4,148.00	4,148.00	4,131.00	4,089.00	0.00

COORDINACIÓN GENERAL DE LA CLÍNICA MÉDICA

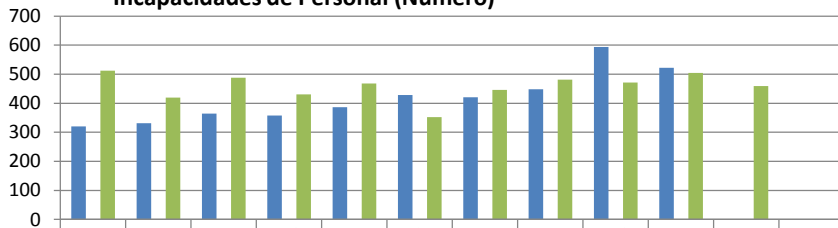
Consultas Clínica Médica Otorgadas



	Nov	Dic	Ene	Feb	Mzo	Abr	May	Jun	Jul	Ago	Sep	Oct
■ Nov 12 a Oct 13	3,578	3,663	4,802	4,241	5,296	4,905	5,436	5,410	5,632	5,402	0	0
■ Meta (Nov 12 a Oct 13)	0	0	0	0	0	0	0	0	0	0	0	0
■ Año anterior (Nov 11 a Oct 12)	6,812.00	6,794.00	7,329.00	6,906.00	7,034.00	6,741.00	6,417.00	6,831.00	6,591.00	6,687.00	6,259.00	0.00

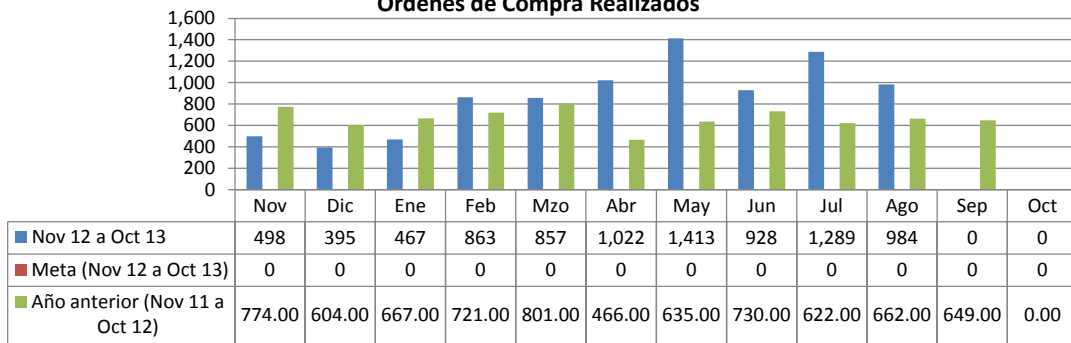
COORDINACIÓN GENERAL DE LA CLÍNICA MÉDICA

Incapacidades de Personal (Número)



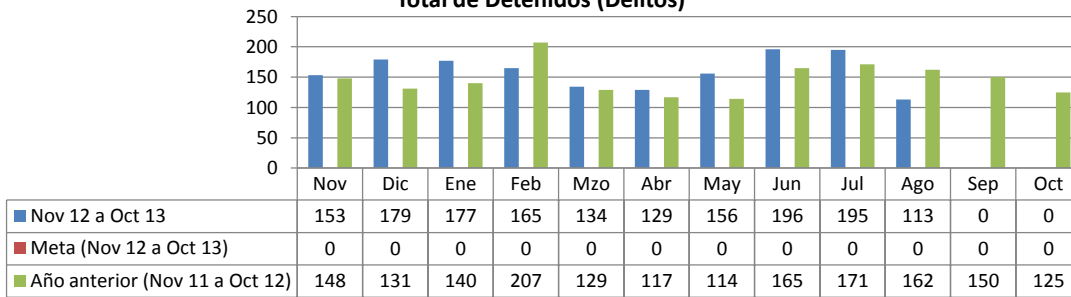
	Nov	Dic	Ene	Feb	Mzo	Abr	May	Jun	Jul	Ago	Sep	Oct
■ Nov 12 a Oct 13	320	331	364	358	386	428	421	448	594	522	0	0
■ Meta (Nov 12 a Oct 13)	0	0	0	0	0	0	0	0	0	0	0	0
■ Año anterior (Nov 11 a Oct 12)	512.00	420.00	488.00	431.00	468.00	352.00	446.00	481.00	471.00	504.00	459.00	0.00

DIRECCIÓN DE ADQUISICIONES
Órdenes de Compra Realizados

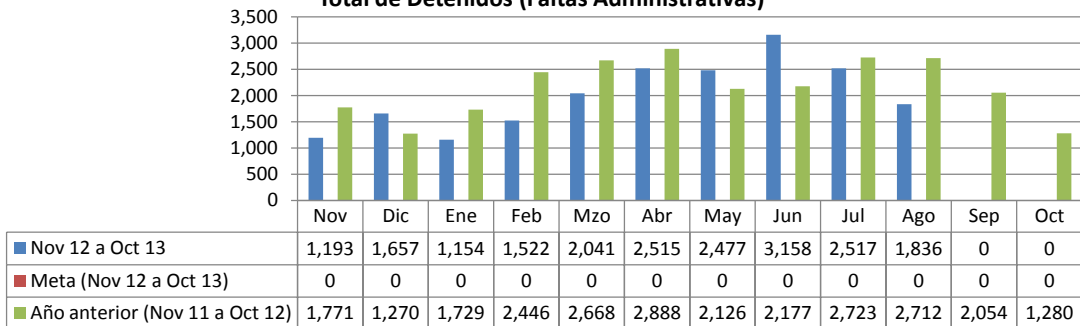


VII. SECRETARÍA DE SEGURIDAD PÚBLICA

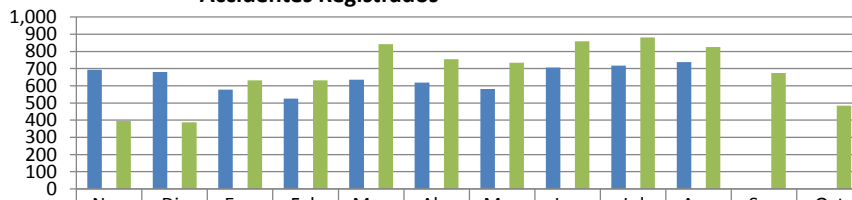
DIRECCIÓN DE POLICÍA
Total de Detenidos (Delitos)



DIRECCIÓN DE POLICÍA
Total de Detenidos (Faltas Administrativas)

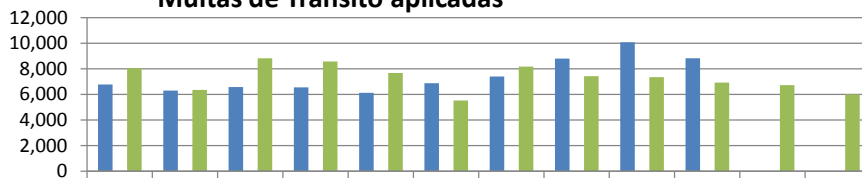


DIRECCIÓN DE TRÁNSITO
Accidentes Registrados



	Nov	Dic	Ene	Feb	Mzo	Abr	May	Jun	Jul	Ago	Sep	Oct
■ Nov 12 a Oct 13	694	681	577	526	635	619	581	706	717	737	0	0
■ Meta (Nov 12 a Oct 13)	0	0	0	0	0	0	0	0	0	0	0	0
■ Año anterior (Nov 11 a Oct 12)	395	387	631	631	843	754	734	859	882	825	674	485

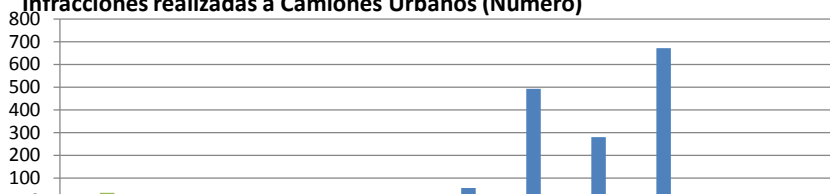
DIRECCIÓN DE TRÁNSITO
Multas de Tránsito aplicadas



	Nov	Dic	Ene	Feb	Mzo	Abr	May	Jun	Jul	Ago	Sep	Oct
■ Nov 12 a Oct 13	6,774	6,296	6,578	6,550	6,128	6,875	7,403	8,792	10,082	8,819	0	0
■ Meta (Nov 12 a Oct 13)	0	0	0	0	0	0	0	0	0	0	0	0
■ Año anterior (Nov 11 a Oct 12)	8,052	6,350	8,826	8,570	7,677	5,519	8,175	7,421	7,334	6,918	6,724	5,987

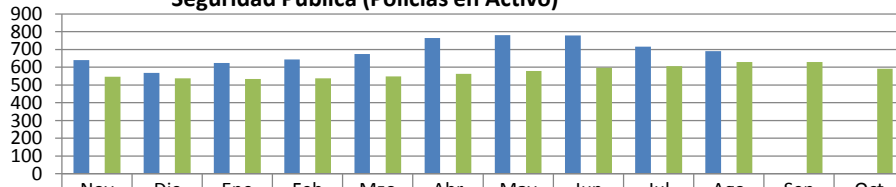
COORDINACIÓN DEL TRANSPORTE

Infracciones realizadas a Camiones Urbanos (Número)



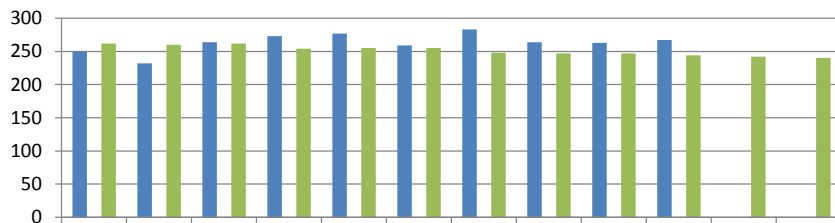
	Nov	Dic	Ene	Feb	Mzo	Abr	May	Jun	Jul	Ago	Sep	Oct
■ Nov 12 a Oct 13	15	2	7	5	8	26	57	493	280	672	0	0
■ Meta (Nov 12 a Oct 13)	0	0	0	0	0	0	0	0	0	0	0	0
■ Año anterior (Nov 11 a Oct 12)	35	19	22	8	22	0	24	26	29	25	12	11

DIRECCIÓN ADMINISTRATIVA
Seguridad Pública (Policías en Activo)



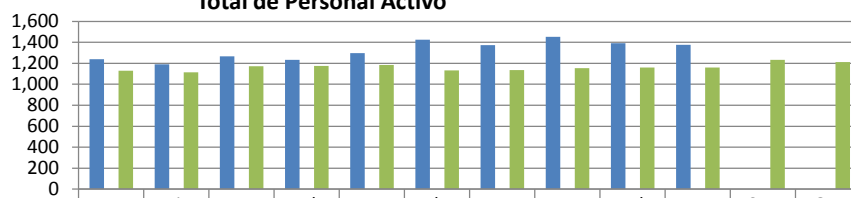
■ Nov 12 a Oct 13	639	568	623	643	674	765	780	778	715	691	0	0
■ Meta (Nov 12 a Oct 13)	0	0	0	0	0	0	0	0	0	0	0	0
■ Año anterior (Nov 11 a Oct 12)	547	537	534	537	548	562	578	596	606	629	629	591

DIRECCIÓN ADMINISTRATIVA
Tránsito (Oficiales Activos)



■ Nov 12 a Oct 13	250	232	264	273	277	259	283	264	263	267	0	0
■ Meta (Nov 12 a Oct 13)	0	0	0	0	0	0	0	0	0	0	0	0
■ Año anterior (Nov 11 a Oct 12)	262	260	262	254	255	255	248	247	247	244	242	240

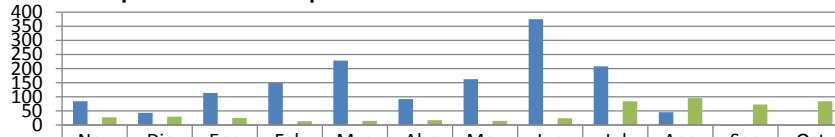
DIRECCIÓN ADMINISTRATIVA
Total de Personal Activo



■ Nov 12 a Oct 13	1,239	1,191	1,268	1,233	1,296	1,424	1,375	1,452	1,391	1,376	0	0
■ Meta (Nov 12 a Oct 13)	0	0	0	0	0	0	0	0	0	0	0	0
■ Año anterior (Nov 11 a Oct 12)	1,128	1,113	1,172	1,174	1,184	1,132	1,137	1,154	1,161	1,161	1,233	1,213

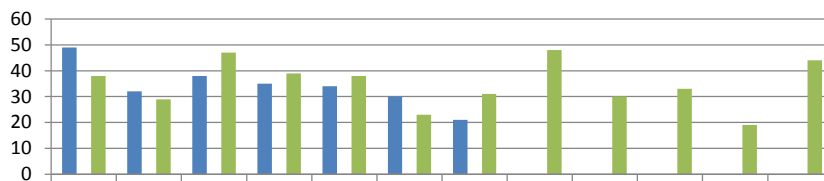
VIII. SECRETARÍA DE FOMENTO ECONÓMICO Y PRODUCTIVO

AGENCIA MUNICIPAL DEL EMPLEO Empresas atendidas que ofertan vacantes



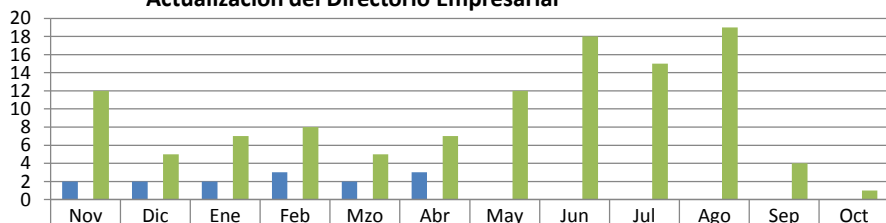
	Nov	Dic	Ene	Feb	Mzo	Abr	May	Jun	Jul	Ago	Sep	Oct
■ Nov 12 a Oct 13	84	43	114	150	228	92	162	375	208	46	0	0
■ Meta (Nov 12 a Oct 13)	0	0	0	0	0	0	0	0	0	0	0	0
■ Año anterior (Nov 11 a Oct 12)	27	29	25	14	15	17	15	24	84	95	73	84

AGENCIA MUNICIPAL DEL EMPLEO Asesorías a empresas y/o ciudadanos emprendedores



	Nov	Dic	Ene	Feb	Mzo	Abr	May	Jun	Jul	Ago	Sep	Oct
■ Nov 12 a Oct 13	49	32	38	35	34	30	21	0	0	0	0	0
■ Meta (Nov 12 a Oct 13)	0	0	0	0	0	0	0	0	0	0	0	0
■ Año anterior (Nov 11 a Oct 12)	38	29	47	39	38	23	31	48	30	33	19	44

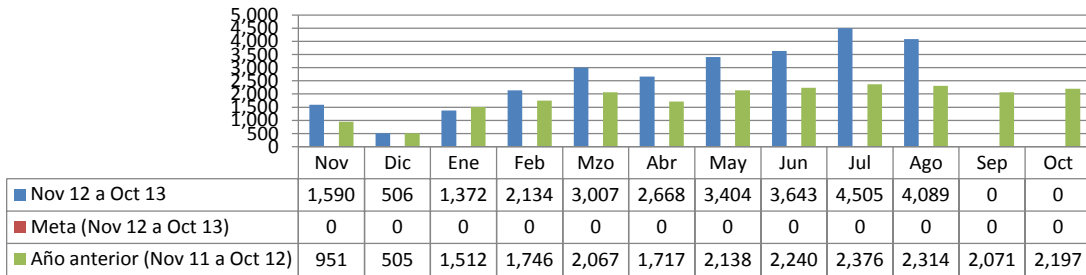
AGENCIA MUNICIPAL DEL EMPLEO Actualización del Directorio Empresarial



	Nov	Dic	Ene	Feb	Mzo	Abr	May	Jun	Jul	Ago	Sep	Oct
■ Nov 12 a Oct 13	2	2	2	3	2	3	0	0	0	0	0	0
■ Meta (Nov 12 a Oct 13)	0	0	0	0	0	0	0	0	0	0	0	0
■ Año anterior (Nov 11 a Oct 12)	12	5	7	8	5	7	12	18	15	19	4	1

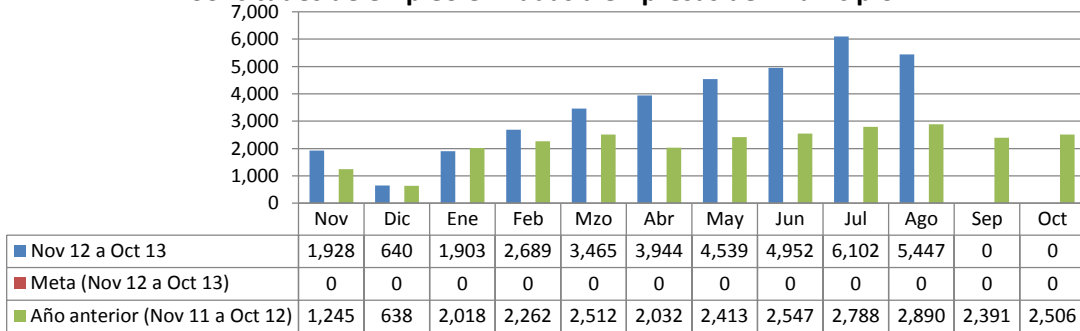
AGENCIA MUNICIPAL DEL EMPLEO

Solicitudes empleo recibidas en la bolsa de trabajo por medio de eventos municipales



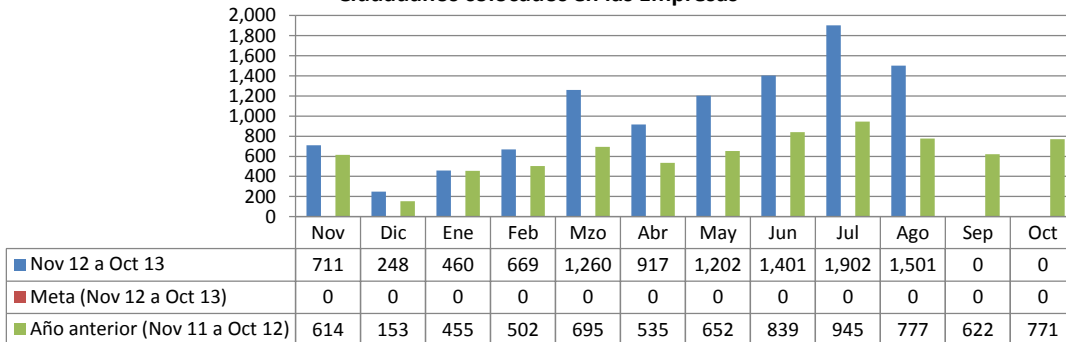
AGENCIA MUNICIPAL DEL EMPLEO

Solicitudes de empleo enviadas a empresas del Municipio

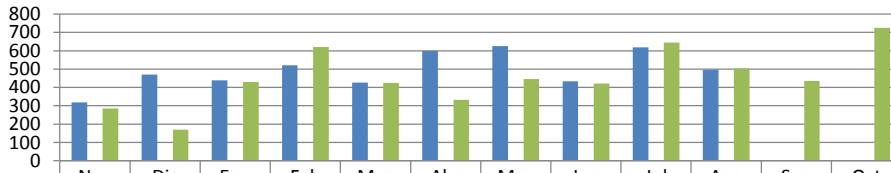


AGENCIA MUNICIPAL DEL EMPLEO

Ciudadanos colocados en las Empresas

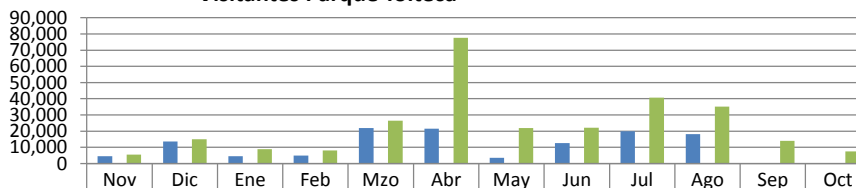


AGENCIA MUNICIPAL DEL EMPLEO
Ciudadanos capacitados buscadores de empleo



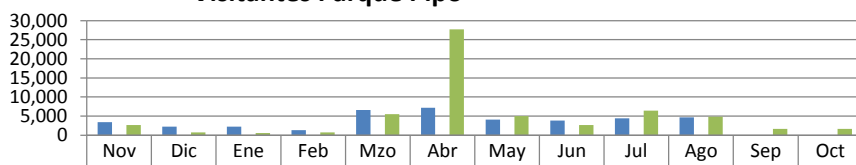
	Nov	Dic	Ene	Feb	Mzo	Abr	May	Jun	Jul	Ago	Sep	Oct
■ Nov 12 a Oct 13	318	470	438	520	426	600	625	433	618	496	0	0
■ Meta (Nov 12 a Oct 13)	0	0	0	0	0	0	0	0	0	0	0	0
■ Año anterior (Nov 11 a Oct 12)	286	170	430	620	425	333	445	421	645	503	435	725

DIRECCIÓN DE PARQUES MUNICIPALES
Visitantes Parque Tolteca



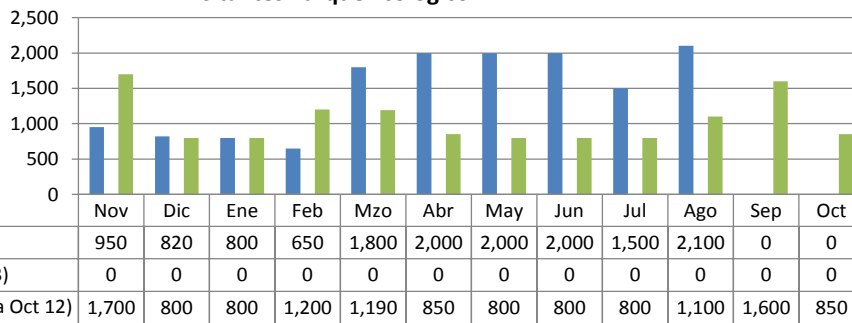
	Nov	Dic	Ene	Feb	Mzo	Abr	May	Jun	Jul	Ago	Sep	Oct
■ Nov 12 a Oct 13	4,512	13,555	4,595	4,964	22,000	21,529	3,573	12,733	19,942	18,241	0	0
■ Meta (Nov 12 a Oct 13)	0	0	0	0	0	0	0	0	0	0	0	0
■ Año anterior (Nov 11 a Oct 12)	5,581	14,971	8,900	8,091	26,467	77,702	21,985	22,195	40,610	35,071	13,996	7,411

DIRECCIÓN DE PARQUES MUNICIPALES
Visitantes Parque Pipo



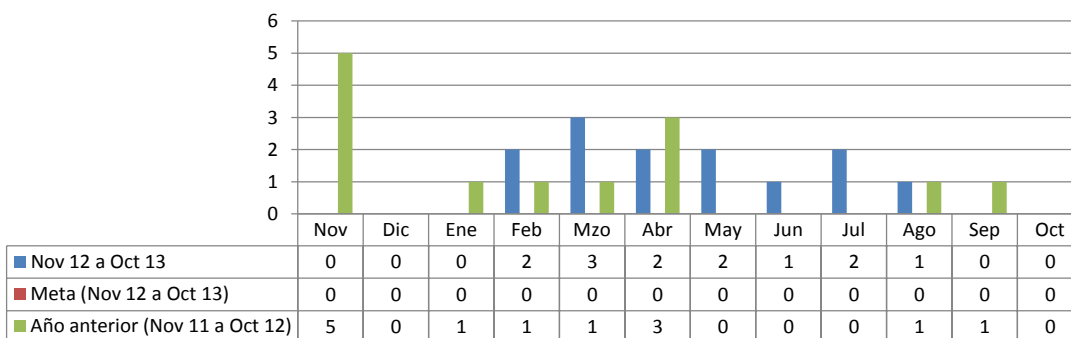
	Nov	Dic	Ene	Feb	Mzo	Abr	May	Jun	Jul	Ago	Sep	Oct
■ Nov 12 a Oct 13	3,403	2,256	2,216	1,366	6,608	7,216	4,063	3,859	4,473	4,686	0	0
■ Meta (Nov 12 a Oct 13)	0	0	0	0	0	0	0	0	0	0	0	0
■ Año anterior (Nov 11 a Oct 12)	2,644	783	556	788	5,507	27,725	4,984	2,694	6,454	4,887	1,690	1,711

DIRECCIÓN DE PARQUES MUNICIPALES
Visitantes Parque Ecológico

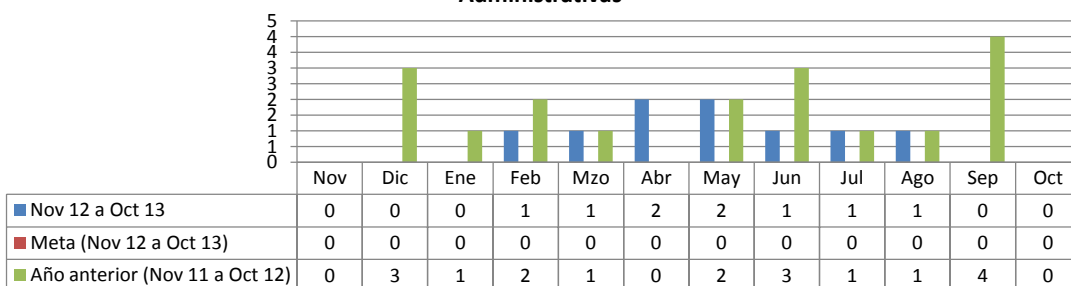


IX. SECRETARÍA DE CONTRALORÍA Y DEFENSA CIUDADANA

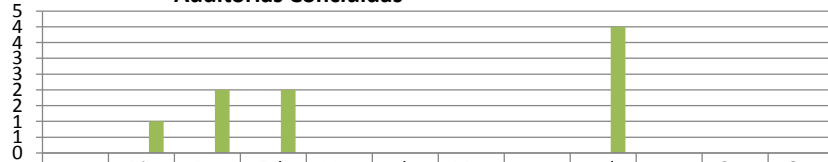
DIRECCIÓN DE NORMATIVIDAD Y MODERNIZACIÓN ADMINISTRATIVA
Actualización de los Manuales de Organización de las Unidades Administrativas



DIRECCIÓN DE NORMATIVIDAD Y MODERNIZACIÓN ADMINISTRATIVA
Actualización de los Manuales de Políticas y Procedimientos de las Unidades Administrativas



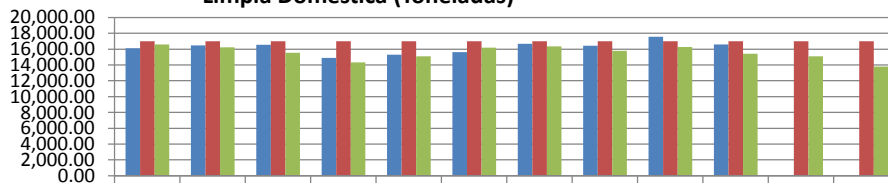
DIRECCIÓN DE AUDITORÍA
Auditorías Concluidas



	Nov	Dic	Ene	Feb	Mzo	Abr	May	Jun	Jul	Ago	Sep	Oct
■ Nov 11 a Oct 12	0	0	0	0	0	0	0	0	0	0	0	0
■ Meta (Nov 11 a Oct 12)	0	0	0	0	0	0	0	0	0	0	0	0
■ Año anterior (Nov 10 a Oct 11)	0	1	2	2	0	0	0	0	4	0	0	0

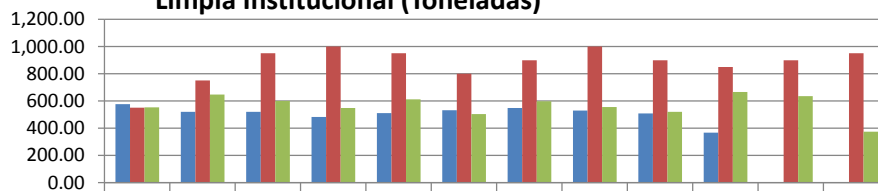
X. SECRETARÍA DE SERVICIOS PÚBLICOS

DIRECCIÓN DE LIMPIA
Limpia Doméstica (Toneladas)



	Nov	Dic	Ene	Feb	Mzo	Abr	May	Jun	Jul	Ago	Sep	Oct
■ Nov 12 a Oct 13	16,101	16,479	16,562	14,908	15,301	15,625	16,654	16,428	17,552	16,611	0.00	0.00
■ Meta (Nov 12 a Oct 13)	17000	17000	17000	17000	17000	17000	17000	17000	17000	17000	17000	17000
■ Año anterior (Nov 11 a Oct 12)	16,610	16,209	15,539	14,323	15,100	16,196	16,357	15,799	16,252	15,431	15,077	13,803

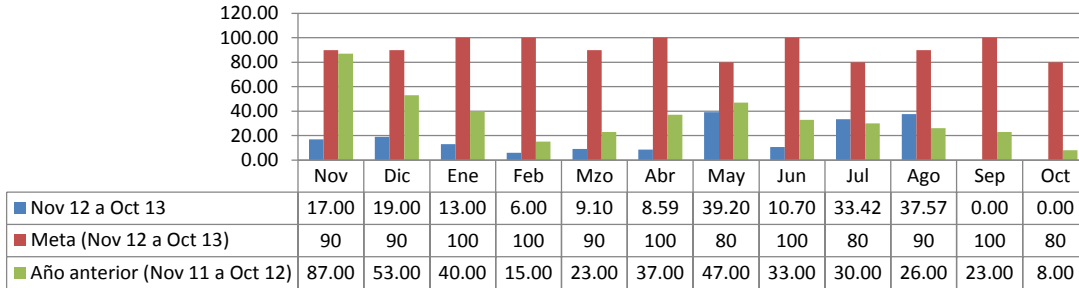
DIRECCIÓN DE LIMPIA
Limpia Institucional (Toneladas)



	Nov	Dic	Ene	Feb	Mzo	Abr	May	Jun	Jul	Ago	Sep	Oct
■ Nov 12 a Oct 13	575.98	519.45	520.20	482.04	510.17	531.39	549.00	530.52	508.38	368.07	0.00	0.00
■ Meta (Nov 12 a Oct 13)	550	750	950	1000	950	800	900	1000	900	850	900	950
■ Año anterior (Nov 11 a Oct 12)	554.00	646.00	601.00	549.00	612.00	503.00	597.00	556.00	519.00	665.00	636.00	375.00

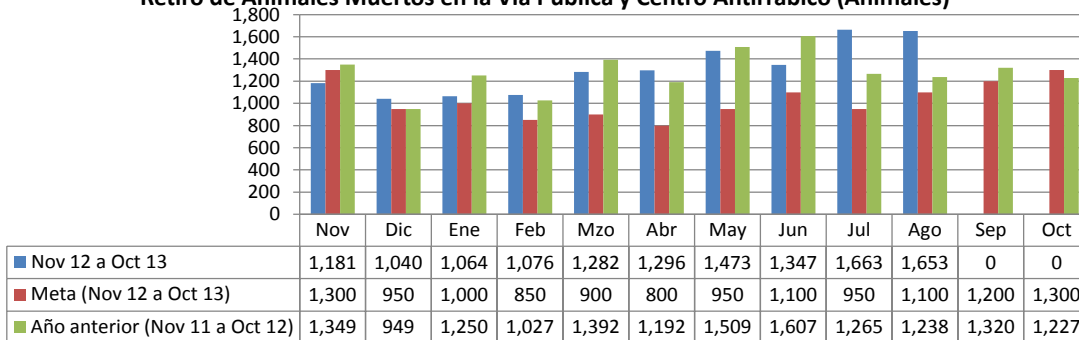
DIRECCIÓN DE LIMPIA

Recolección de Cazarros en la Vía Pública y Atención a Quejas de la Ciudadanía (Toneladas)



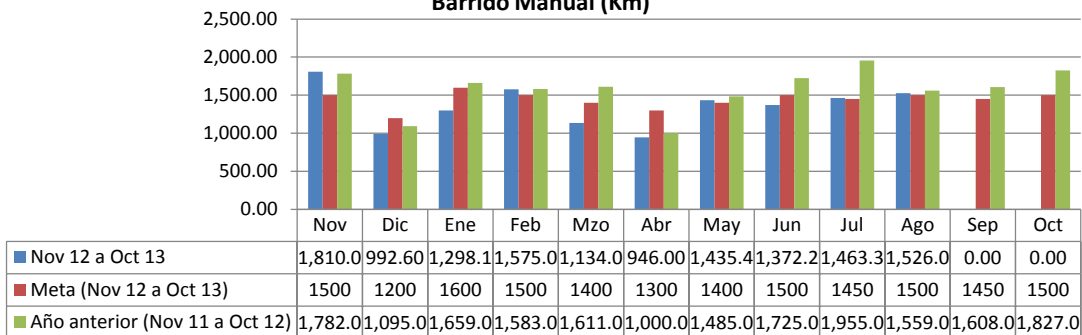
DIRECCIÓN DE LIMPIA

Retiro de Animales Muertos en la Vía Pública y Centro Antirrábico (Animales)



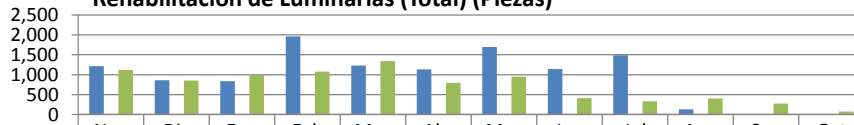
DIRECCIÓN DE LIMPIA

Barrido Manual (Km)



DIRECCIÓN DE ALUMBRADO

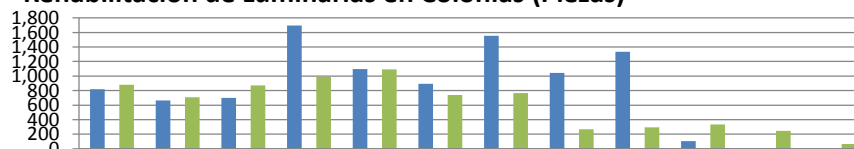
Rehabilitación de Luminarias (Total) (Piezas)



■ Nov 12 a Oct 13	1,212	860	837	1,959	1,232	1,133	1,695	1,144	1,484	130	0	0
■ Meta (Nov 12 a Oct 13)	0	0	0	0	0	0	0	0	0	0	0	0
■ Año anterior (Nov 11 a Oct 12)	1,120	856	991	1,075	1,339	800	950	410	328	406	274	77

DIRECCIÓN ALUMBRADO

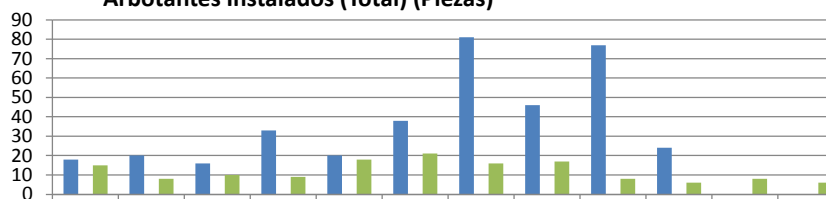
Rehabilitación de Luminarias en Colonias (Piezas)



■ Nov 12 a Oct 13	819	666	701	1,697	1,098	895	1,556	1,043	1,334	103	0	0
■ Meta (Nov 12 a Oct 13)	0	0	0	0	0	0	0	0	0	0	0	0
■ Año anterior (Nov 11 a Oct 12)	882	710	871	991	1,092	740	764	269	293	335	244	63

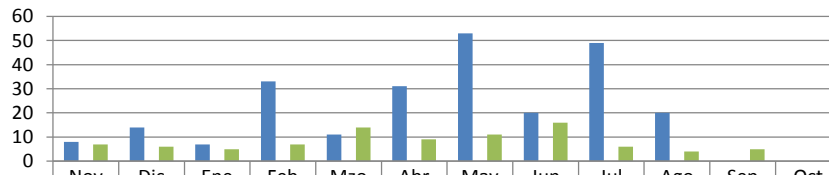
DIRECCIÓN DE ALUMBRADO

Arbotantes Instalados (Total) (Piezas)



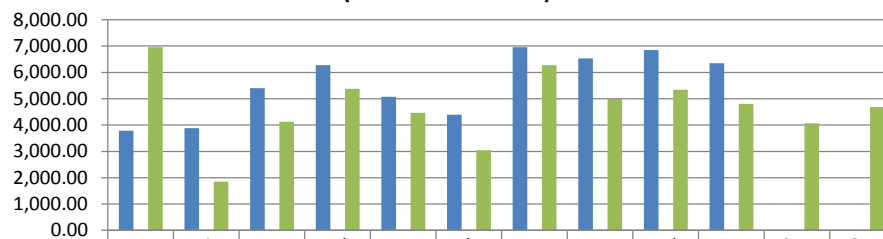
■ Nov 12 a Oct 13	18	20	16	33	20	38	81	46	77	24	0	0
■ Meta (Nov 12 a Oct 13)	0	0	0	0	0	0	0	0	0	0	0	0
■ Año anterior (Nov 11 a Oct 12)	15	8	10	9	18	21	16	17	8	6	8	6

DIRECCIÓN DE ALUMBRADO
Arbotantes Instalados en Colonias



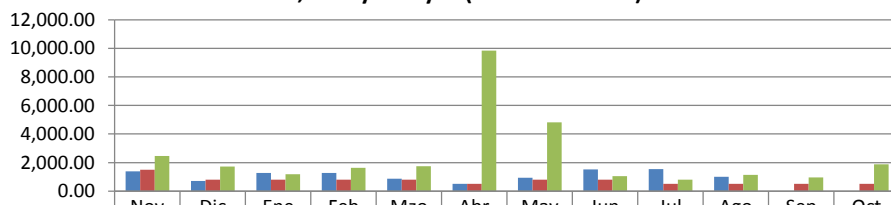
	Nov	Dic	Ene	Feb	Mzo	Abr	May	Jun	Jul	Ago	Sep	Oct
■ Nov 12 a Oct 13	8	14	7	33	11	31	53	20	49	20	0	0
■ Meta (Nov 12 a Oct 13)	0	0	0	0	0	0	0	0	0	0	0	0
■ Año anterior (Nov 11 a Oct 12)	7	6	5	7	14	9	11	16	6	4	5	0

DIRECCIÓN DE VÍAS PÚBLICAS
Bacheo Realizado (Metros Cuadrados)



	Nov	Dic	Ene	Feb	Mzo	Abr	May	Jun	Jul	Ago	Sep	Oct
■ Nov 12 a Oct 13	3,782.0	3,880.0	5,406.0	6,280.0	5,077.0	4,391.0	6,952.0	6,533.0	6,845.8	6,354.0	0.00	0.00
■ Meta (Nov 12 a Oct 13)	0	0	0	0	0	0	0	0	0	0	0	0
■ Año anterior (Nov 11 a Oct 12)	6,952.0	1,846.0	4,127.0	5,380.0	4,467.0	3,043.0	6,279.0	4,991.0	5,342.0	4,806.0	4,066.0	4,678.0

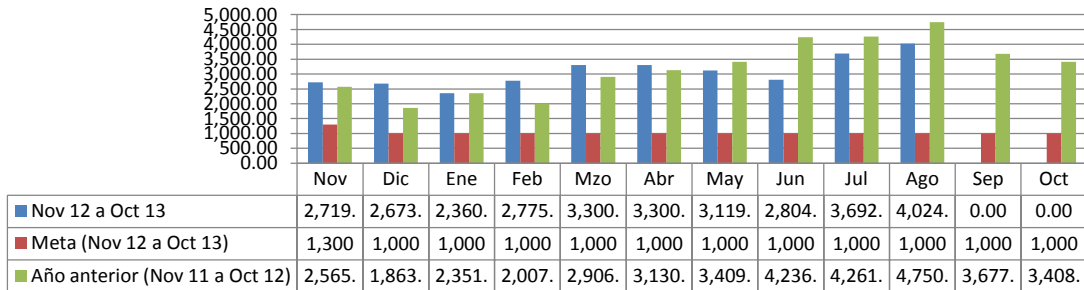
DIRECCIÓN DE VÍAS PÚBLICAS
Desazolve de Canales, Ríos y Arroyos (Metros Cúbicos)



	Nov	Dic	Ene	Feb	Mzo	Abr	May	Jun	Jul	Ago	Sep	Oct
■ Nov 12 a Oct 13	1,389.0	721.00	1,281.0	1,277.0	860.00	502.00	929.00	1,521.0	1,542.0	1,006.0	0.00	0.00
■ Meta (Nov 12 a Oct 13)	1,500	800	800	800	800	500	800	800	500	500	500	500
■ Año anterior (Nov 11 a Oct 12)	2,458.0	1,729.0	1,192.0	1,622.0	1,735.0	9,854.0	4,827.0	1,049.0	810.00	1,140.0	956.00	1,879.0

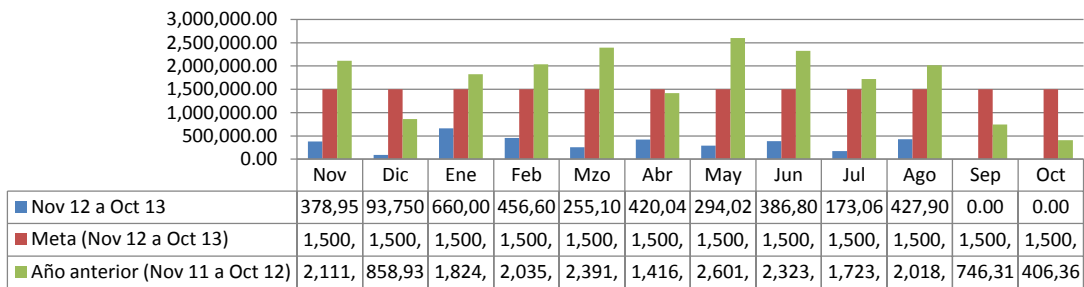
DIRECCIÓN DE VÍAS PÚBLICAS

Dotación de Agua Potable a Colonias Irregulares (Metros Cúbicos)



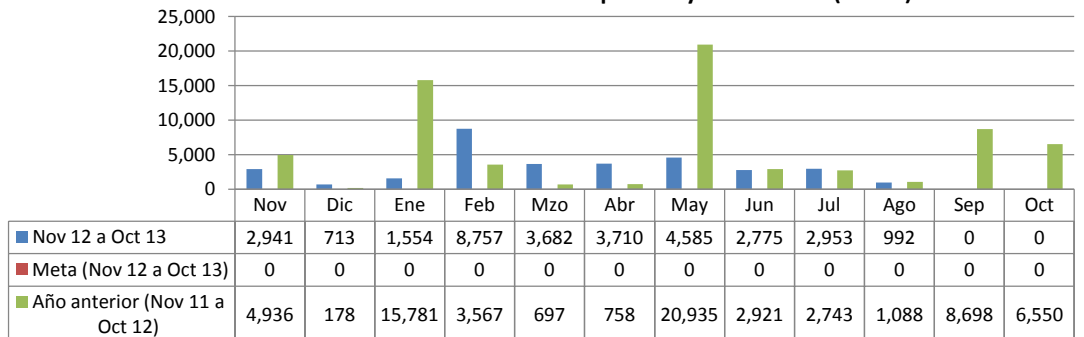
DIRECCIÓN DE IMAGEN URBANA

Desyerbe, Limpieza y corte de césped en camellones, avenidas, en plazas y nuevos proyectos (Metros Cuadrados)

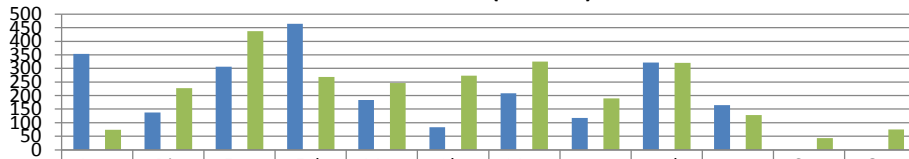


DIRECCIÓN DE IMAGEN URBANA

Área de Vivero: Producción de Flor de Temporada y Ornamental (Piezas)



DIRECCIÓN DE IMAGEN URBANA
Podas de Árboles Área de Plazas (Número)



	Nov	Dic	Ene	Feb	Mzo	Abr	May	Jun	Jul	Ago	Sep	Oct
■ Nov 12 a Oct 13	354	138	306	465	184	83	208	118	322	165		
■ Meta (Nov 12 a Oct 13)	0	0	0	0	0	0	0	0	0	0	0	0
■ Año anterior (Nov 11 a Oct 12)	74	227	437	269	246	273	325	189	320	128	43	75