

## **NOTA METODOLÓGICA DE LA FICHA TÉCNICA INDICADORES DE RESULTADOS**

El presente documento contiene información detallada de Indicadores de Resultados de las diferentes Coordinaciones y Direcciones de cada Dependencia y Entidad Pública del Municipio, con base en el ejercicio de la función pública que les corresponde realizar mes con mes. La información contenida comprende el 2do Año de la Administración 2012-2015, que va de Noviembre del 2013 a Octubre de 2014.

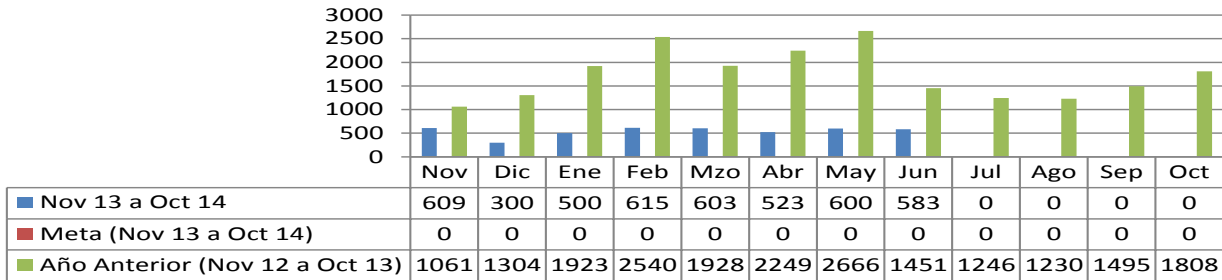
El presente Informe de Indicadores de Resultados contiene Gráficos Comparativos de datos observados al mes que se reporta en forma oportuna, datos proyectados que corresponden a las metas programadas en el Año de Administración y datos observados con respecto al mismo periodo del año anterior de Administración, tanto en forma histórica mensual como en saldos acumulados en ese periodo.

La fuente principal de información contenida en este documento, proviene de los informes mensuales que reportan las Dependencias y Entidades del Municipio a la Secretaría de Planeación y Administración de Proyectos Estratégicos, en tanto que las metas programadas provienen del Programa Operativo Anual autorizado por el C. Presidente Municipal. Por consiguiente, los datos contenidos en este informe es responsabilidad de quien la proporciona, mientras que su presentación es responsabilidad de ésta Dependencia.

## I. OFICINA DEL PRESIDENTE MUNICIPAL

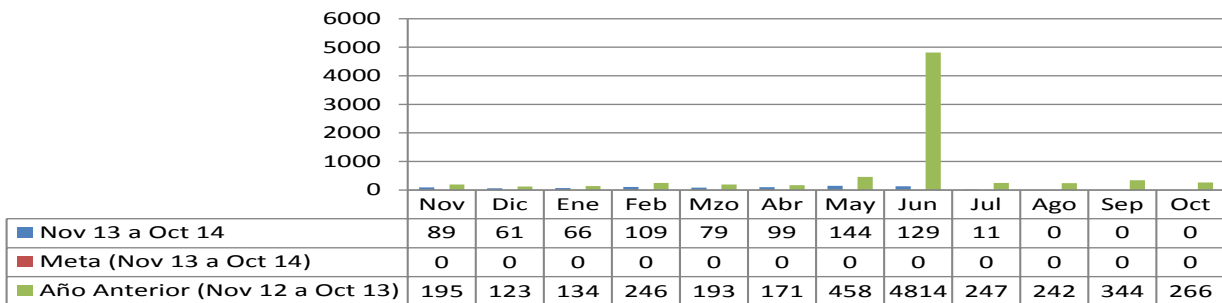
### DELEGACIONES Y JUECES AUXILIARES

Total de Peticiones de la Comunidad canalizadas a las Dependencias



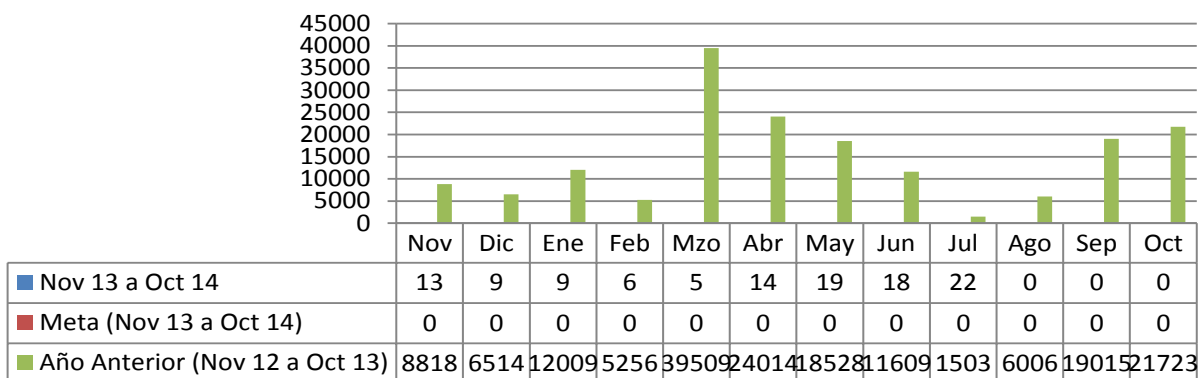
### DELEGACIONES Y JUECES AUXILIARES

Visitas y Monitoreos a Colonias



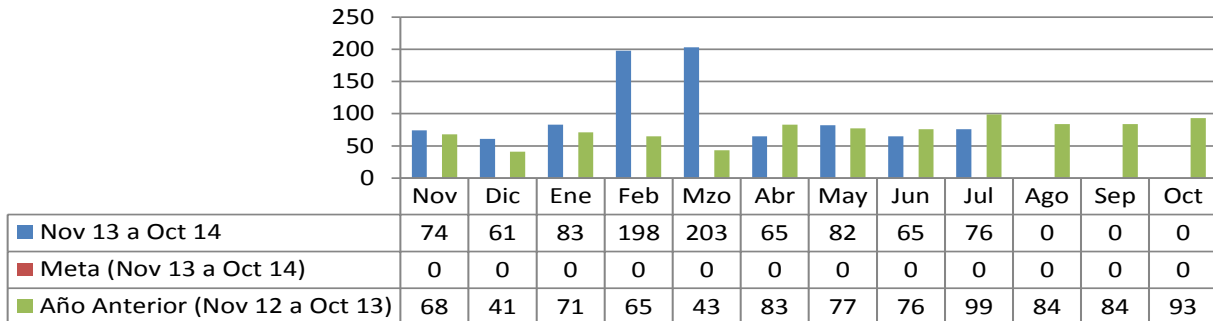
### DELEGACIONES Y JUECES AUXILIARES

Apoyo a programas y/o eventos



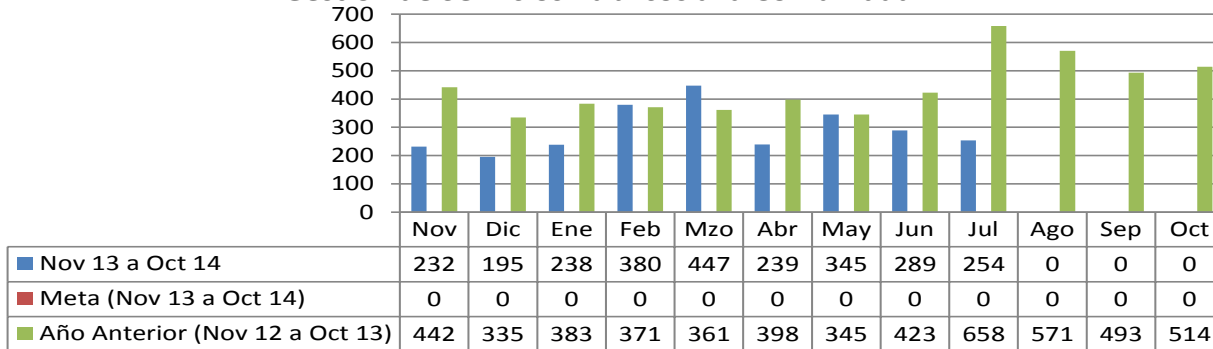
## DELEGACIONES Y JUECES AUXILIARES

### Solicitudes de Mediación



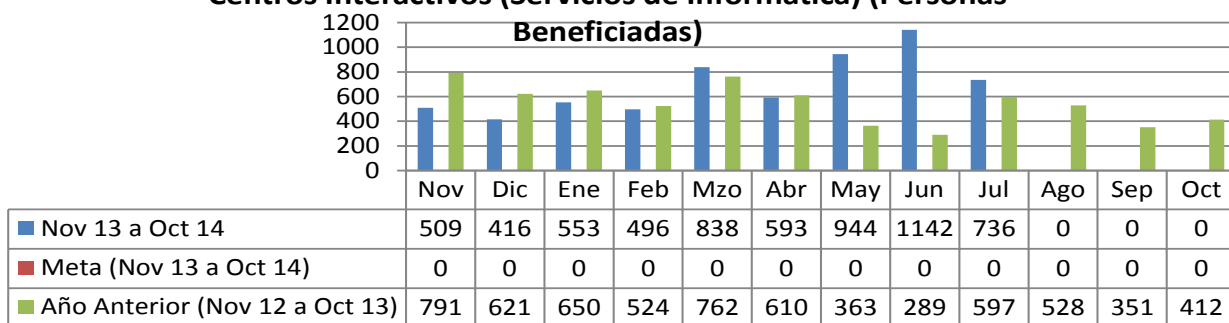
## DIRECCIÓN DE PARTICIPACIÓN CIUDADANA

### Gestión de Servicios Públicos a la Comunidad



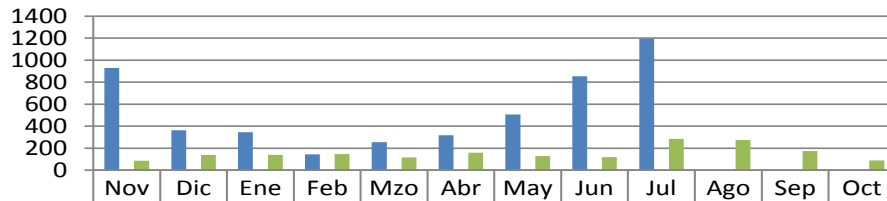
## INSTITUTO MUNICIPAL DE LA JUVENTUD

### Centros Interactivos (Servicios de Informática) (Personas Beneficiadas)



**INSTITUTO MUNICIPAL DE LA JUVENTUD**

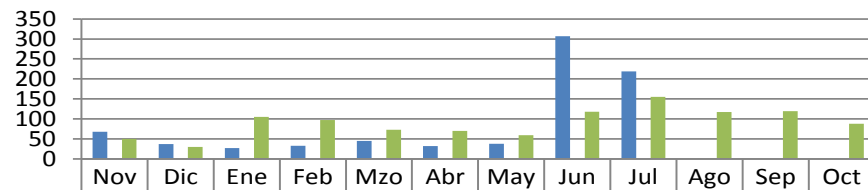
**Apoyar a los jóvenes mediante becas para que continúen con sus estudios de nivel medio superior y superior**



	Nov	Dic	Ene	Feb	Mzo	Abr	May	Jun	Jul	Ago	Sep	Oct
■ Nov 13 a Oct 14	929	363	345	143	256	317	506	853	1195	0	0	0
■ Meta (Nov 13 a Oct 14)	0	0	0	0	0	0	0	0	0	0	0	0
■ Año Anterior (Nov 12 a Oct 13)	87	138	138	147	117	160	130	120	284	276	175	89

**INSTITUTO MUNICIPAL DE LA JUVENTUD**

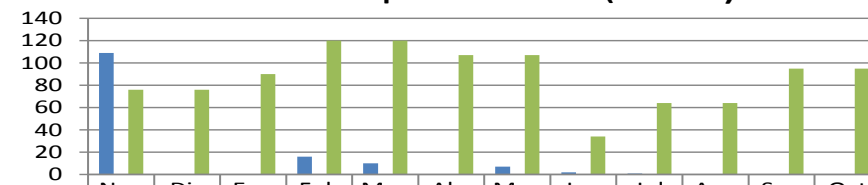
**Poner al alcance de los jóvenes vacantes actualizadas de empresas del municipio y área metropolitana (Personas Beneficiadas)**



	Nov	Dic	Ene	Feb	Mzo	Abr	May	Jun	Jul	Ago	Sep	Oct
■ Nov 13 a Oct 14	68	37	27	33	45	32	38	307	219	0	0	0
■ Meta (Nov 13 a Oct 14)	0	0	0	0	0	0	0	0	0	0	0	0
■ Año Anterior (Nov 12 a Oct 13)	50	30	105	97	73	70	59	118	155	117	119	88

**INSTITUTO MUNICIPAL DE LA JUVENTUD**

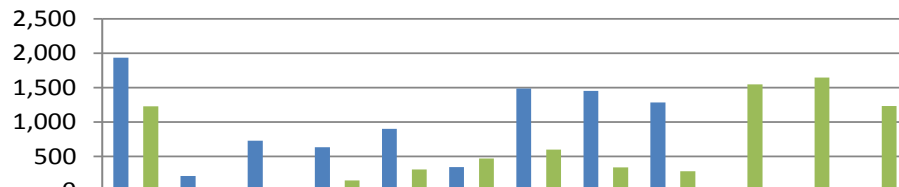
**Personas beneficiadas en cursos de computación básica (Jóvenes)**



	Nov	Dic	Ene	Feb	Mzo	Abr	May	Jun	Jul	Ago	Sep	Oct
■ Nov 13 a Oct 14	109	0	0	16	10	0	7	2	1	0	0	0
■ Meta (Nov 13 a Oct 14)	0	0	0	0	0	0	0	0	0	0	0	0
■ Año Anterior (Nov 12 a Oct 13)	76	76	90	120	120	107	107	34	64	64	95	95

**INSTITUTO MUNICIPAL DE LA MUJER**

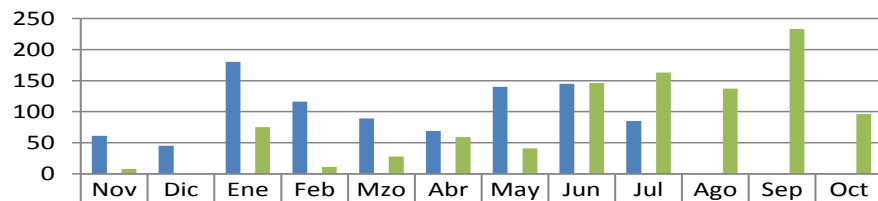
**Trabajo Integral con perspectiva de género y derechos de las mujeres  
 (Personas Capacitadas)**



	Nov	Dic	Ene	Feb	Mzo	Abr	May	Jun	Jul	Ago	Sep	Oct
■ Nov 13 a Oct 14	1,937	215	730	636	902	344	1,489	1,452	1,285	0	0	0
■ Meta (Nov 13 a Oct 14)	0	0	0	0	0	0	0	0	0	0	0	0
■ Año Anterior (Nov 12 a Oct 13)	1,229	0	43	150	310	470	600	341	287	1,551	1,649	1,233

**INSTITUTO MUNICIPAL DE LA MUJER**

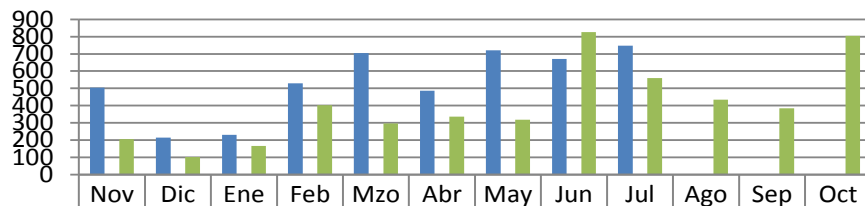
**Solicitudes de Empleo Canalizadas a empresas (Solicitudes)**



	Nov	Dic	Ene	Feb	Mzo	Abr	May	Jun	Jul	Ago	Sep	Oct
■ Nov 13 a Oct 14	61	45	180	116	89	69	140	145	85	0	0	0
■ Meta (Nov 13 a Oct 14)	0	0	0	0	0	0	0	0	0	0	0	0
■ Año Anterior (Nov 12 a Oct 13)	8	0	75	11	28	59	41	146	163	137	233	96

**INSTITUTO MUNICIPAL DE LA MUJER**

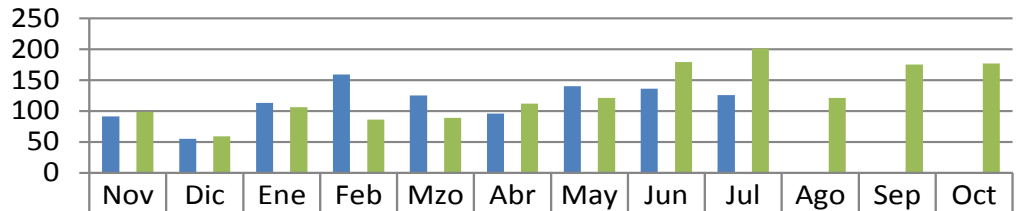
**Talleres Ocupacionales: (Bailoterapia y aerobics)**



	Nov	Dic	Ene	Feb	Mzo	Abr	May	Jun	Jul	Ago	Sep	Oct
■ Nov 13 a Oct 14	505	214	230	529	704	486	721	670	747	0	0	0
■ Meta (Nov 13 a Oct 14)	0	0	0	0	0	0	0	0	0	0	0	0
■ Año Anterior (Nov 12 a Oct 13)	205	102	167	402	297	337	318	826	560	435	385	804

## INSTITUTO MUNICIPAL DE LA MUJER

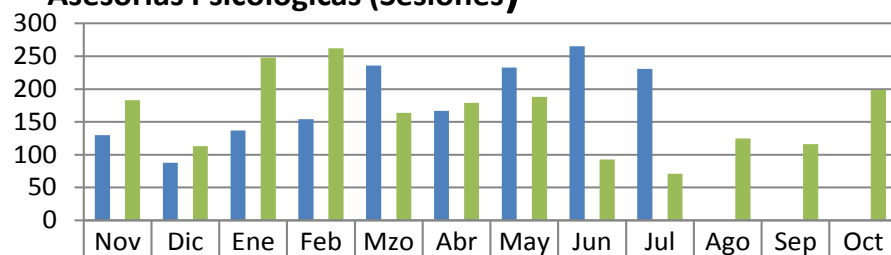
### Asesorías Jurídicas



	Nov	Dic	Ene	Feb	Mzo	Abr	May	Jun	Jul	Ago	Sep	Oct
■ Nov 13 a Oct 14	91	55	113	159	125	96	140	136	126	0	0	0
■ Meta (Nov 13 a Oct 14)	0	0	0	0	0	0	0	0	0	0	0	0
■ Año Anterior (Nov 12 a Oct 13)	99	59	106	86	89	112	121	179	201	121	175	177

## INSTITUTO MUNICIPAL DE LA MUJER

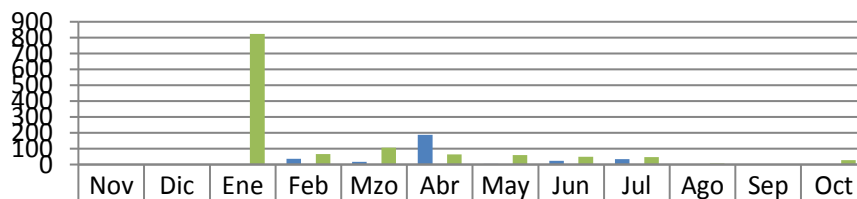
### Asesorías Psicológicas (Sesiones)



	Nov	Dic	Ene	Feb	Mzo	Abr	May	Jun	Jul	Ago	Sep	Oct
■ Nov 13 a Oct 14	130	88	137	154	236	167	233	265	231	0	0	0
■ Meta (Nov 13 a Oct 14)	0	0	0	0	0	0	0	0	0	0	0	0
■ Año Anterior (Nov 12 a Oct 13)	183	113	248	262	164	179	188	93	71	125	116	199

## INSTITUTO MUNICIPAL DE LA MUJER

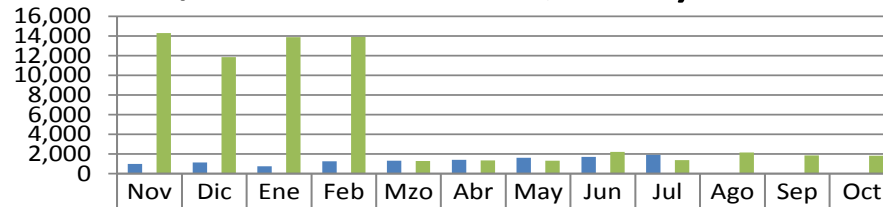
### Servicios de Salud (consultas, brigadas, pláticas, etc.)



	Nov	Dic	Ene	Feb	Mzo	Abr	May	Jun	Jul	Ago	Sep	Oct
■ Nov 13 a Oct 14	0	0	0	36	17	189	6	25	34	0	0	0
■ Meta (Nov 13 a Oct 14)	0	0	0	0	0	0	0	0	0	0	0	0
■ Año Anterior (Nov 12 a Oct 13)	0	0	823	66	108	64	61	50	48	8	0	28

### DIRECCIÓN GENERAL DE DEPORTES

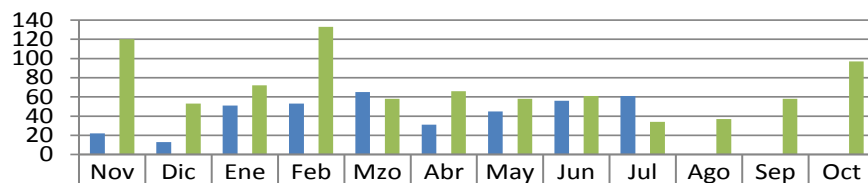
#### Total de Escuelas Deportivas Autofinanciables (Alumnos)



■ Nov 13 a Oct 14	997	1,12	761	1,25	1,30	1,41	1,61	1,70	1,90	0	0	0
■ Meta (Nov 13 a Oct 14)	0	0	0	0	0	0	0	0	0	0	0	0
■ Año Anterior (Nov 12 a Oct 13)	14,2	11,8	13,8	13,9	1,27	1,34	1,31	2,21	1,36	2,14	1,84	1,83

### DIRECCIÓN GENERAL DE TECNOLOGÍAS DE LA INFORMACIÓN

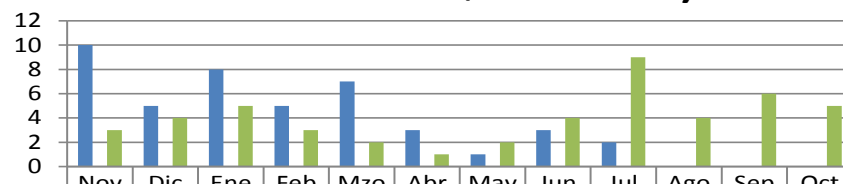
#### Mantenimiento preventivo y Correctivo a Equipos de Cómputo



■ Nov 13 a Oct 14	22	13	51	53	65	31	45	56	61	0	0	0
■ Meta (Nov 13 a Oct 14)	0	0	0	0	0	0	0	0	0	0	0	0
■ Año Anterior (Nov 12 a Oct 13)	120	53	72	133	58	66	58	61	34	37	58	97

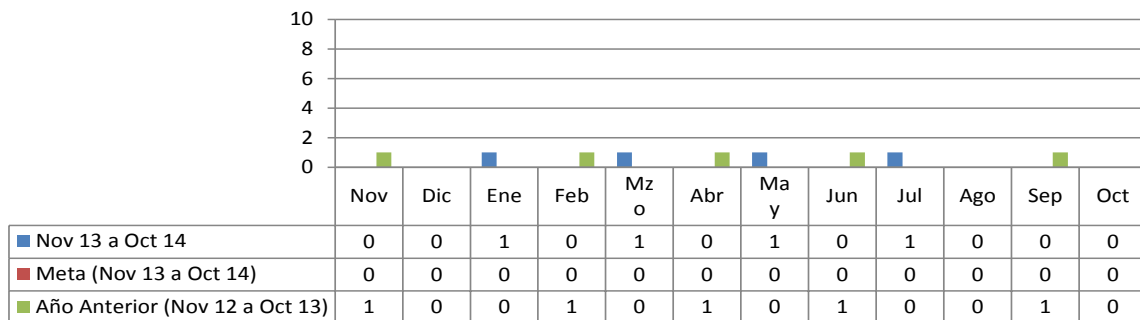
### DIRECCIÓN GENERAL DE TECNOLOGÍAS DE LA INFORMACIÓN

#### Mantenimiento a los Sistemas de Información (Modificaciones)

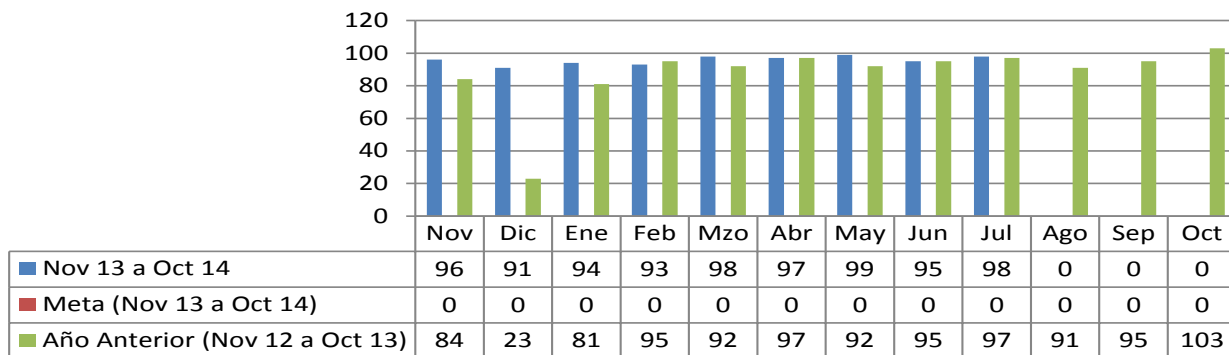


■ Nov 13 a Oct 14	10	5	8	5	7	3	1	3	2	0	0	0
■ Meta (Nov 13 a Oct 14)	0	0	0	0	0	0	0	0	0	0	0	0
■ Año Anterior (Nov 12 a Oct 13)	3	4	5	3	2	1	2	4	9	4	6	5

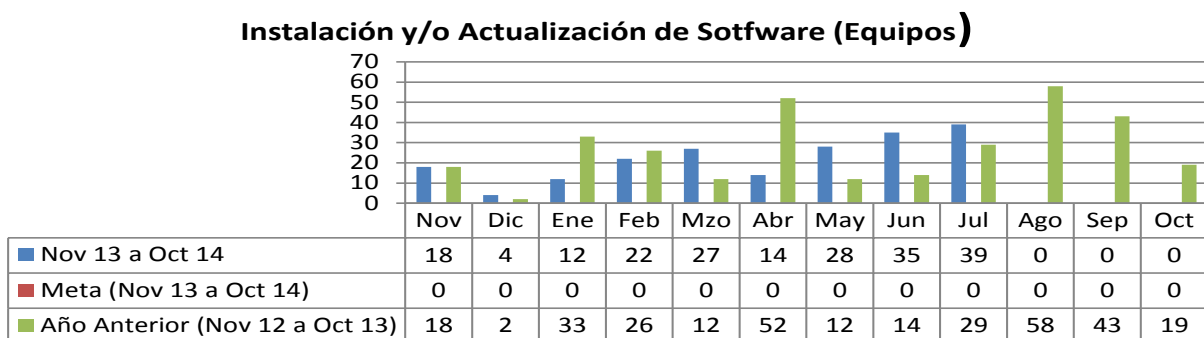
**DIRECCIÓN GENERAL DE TECNOLOGÍAS DE LA INFORMACIÓN**  
**Creación de Nuevos Sistemas de Información (Número)**



**DIRECCIÓN GENERAL DE TECNOLOGÍAS DE LA INFORMACIÓN**  
**Actualización de la Página Web (Número)**

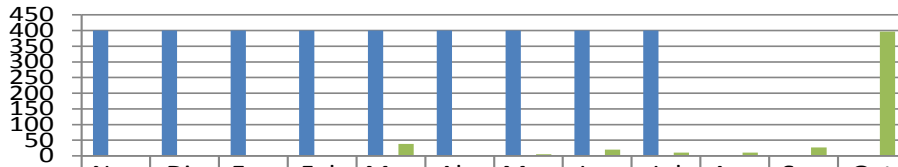


**DIRECCIÓN GENERAL DE TECNOLOGÍAS DE LA INFORMACIÓN**  
**Instalación y/o Actualización de Software (Equipos)**



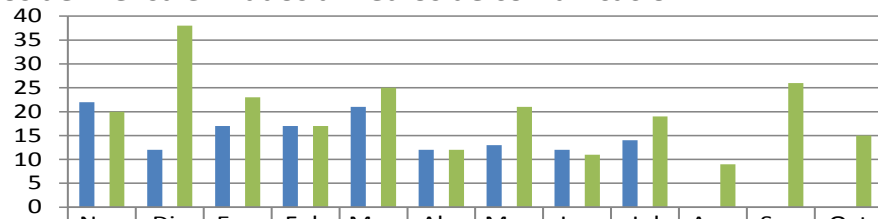


**DIRECCIÓN GENERAL DE POLÍTICAS DE SEGURIDAD  
 PATRIMONIAL Y  
 TENENCIA DE LA TIERRA**  
**Programa de Regularización y Escrituración de la Tenencia de la Tierra**  
**(Escrituras Entregadas)**



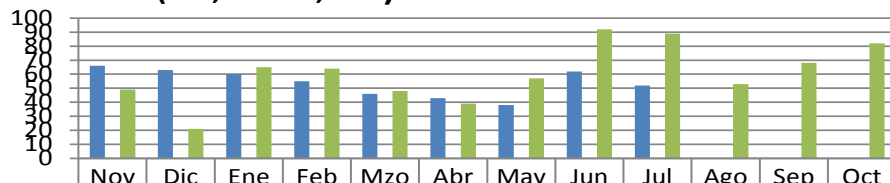
	Nov	Dic	Ene	Feb	Mzo	Abr	May	Jun	Jul	Ago	Sep	Oct
■ Nov 13 a Oct 14	400	400	400	400	400	400	400	400	400	0	0	0
■ Meta (Nov 13 a Oct 14)	0	0	0	0	0	0	0	0	0	0	0	0
■ Año Anterior (Nov 12 a Oct 13)	0	0	0	0	38	0	5	20	10	10	27	397

**DIRECCIÓN DE COMUNICACIÓN SOCIAL**  
**Comunicados de Prensa enviados a medios de comunicación**



	Nov	Dic	Ene	Feb	Mzo	Abr	May	Jun	Jul	Ago	Sep	Oct
■ Nov 13 a Oct 14	22	12	17	17	21	12	13	12	14	0	0	0
■ Meta (Nov 13 a Oct 14)	0	0	0	0	0	0	0	0	0	0	0	0
■ Año Anterior (Nov 12 a Oct 13)	20	38	23	17	25	12	21	11	19	9	26	15

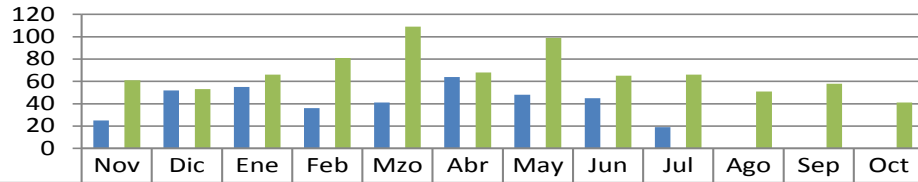
**DIRECCIÓN DE COMUNICACIÓN SOCIAL**  
**Canalización de Peticiones Ciudadanas Recibidas de diferentes Vías**  
**(Fax, E-mail, etc.)**



	Nov	Dic	Ene	Feb	Mzo	Abr	May	Jun	Jul	Ago	Sep	Oct
■ Nov 13 a Oct 14	66	63	60	55	46	43	38	62	52	0	0	0
■ Meta (Nov 13 a Oct 14)	0	0	0	0	0	0	0	0	0	0	0	0
■ Año Anterior (Nov 12 a Oct 13)	49	21	65	64	48	39	57	92	89	53	68	82

**DIRECCIÓN DE COMUNICACIÓN SOCIAL**

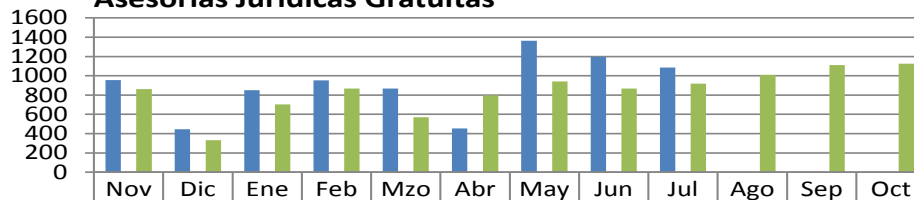
**Difusión de las Acciones realizadas por la Administración (Notas Periodísticas)**



	Nov	Dic	Ene	Feb	Mzo	Abr	May	Jun	Jul	Ago	Sep	Oct
■ Nov 13 a Oct 14	25	52	55	36	41	64	48	45	19	0	0	0
■ Meta (Nov 13 a Oct 14)	0	0	0	0	0	0	0	0	0	0	0	0
■ Año Anterior (Nov 12 a Oct 13)	61	53	66	81	109	68	99	65	66	51	58	41

**DIRECCIÓN GENERAL DEL SISTEMA DIF JURÍDICO GRATUITO**

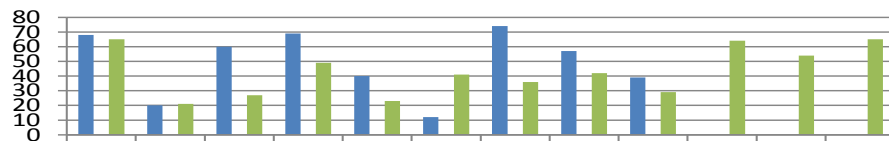
**Asesorías Jurídicas Gratuitas**



	Nov	Dic	Ene	Feb	Mzo	Abr	May	Jun	Jul	Ago	Sep	Oct
■ Nov 13 a Oct 14	955	446	851	952	868	453	1362	1197	1087	0	0	0
■ Meta (Nov 13 a Oct 14)	0	0	0	0	0	0	0	0	0	0	0	0
■ Año Anterior (Nov 12 a Oct 13)	861	331	704	867	570	796	941	867	918	1009	1111	1126

**DIRECCIÓN GENERAL DEL SISTEMA DIF JURÍDICO GRATUITO**

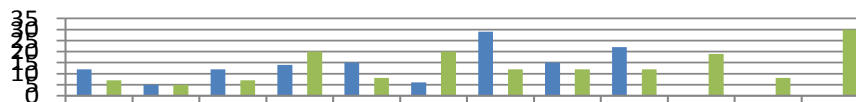
**Representaciones Jurídicas ante juzgados en los casos que se amerite (Casos)**



	Nov	Dic	Ene	Feb	Mzo	Abr	May	Jun	Jul	Ago	Sep	Oct
■ Nov 13 a Oct 14	68	20	60	69	40	12	74	57	39	0	0	0
■ Meta (Nov 13 a Oct 14)	0	0	0	0	0	0	0	0	0	0	0	0
■ Año Anterior (Nov 12 a Oct 13)	65	21	27	49	23	41	36	42	29	64	54	65

**DIRECCIÓN GENERAL DEL SISTEMA DIF  
 JURÍDICO GRATUITO**

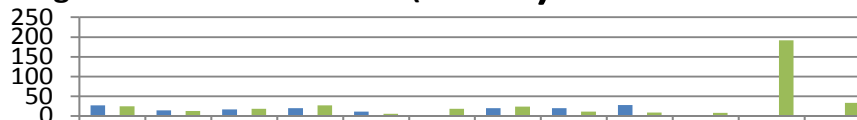
**Programas de Atención a Reportes de Maltrato Intrafamiliar  
 (Número)**



	Nov	Dic	Ene	Feb	Mzo	Abr	May	Jun	Jul	Ago	Sep	Oct
■ Nov 13 a Oct 14	12	5	12	14	15	6	29	15	22	0	0	0
■ Meta (Nov 13 a Oct 14)	0	0	0	0	0	0	0	0	0	0	0	0
■ Año Anterior (Nov 12 a Oct 13)	7	5	7	20	8	20	12	12	12	19	8	30

**DIRECCIÓN GENERAL DEL SISTEMA DIF  
 JURÍDICO GRATUITO**

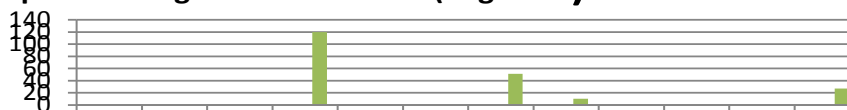
**Programa de Actas Foráneas (Número)**



	Nov	Dic	Ene	Feb	Mzo	Abr	May	Jun	Jul	Ago	Sep	Oct
■ Nov 13 a Oct 14	27	14	17	20	11	0	20	20	28	0	0	0
■ Meta (Nov 13 a Oct 14)	0	0	0	0	0	0	0	0	0	0	0	0
■ Año Anterior (Nov 12 a Oct 13)	25	13	18	27	6	18	24	11	9	8	192	33

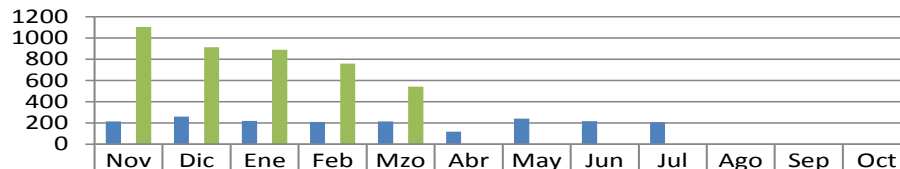
**DIRECCIÓN GENERAL DEL SISTEMA DIF  
 JURÍDICO GRATUITO**

**Campaña de Registro de Menores (Registros)**



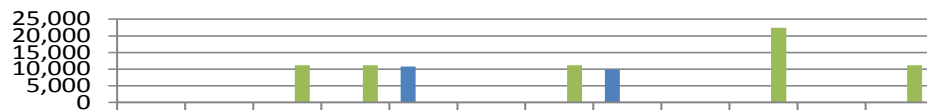
	Nov	Dic	Ene	Feb	Mzo	Abr	May	Jun	Jul	Ago	Sep	Oct
■ Nov 13 a Oct 14	0	0	0	0	0	0	0	0	0	0	0	0
■ Meta (Nov 13 a Oct 14)	0	0	0	0	0	0	0	0	0	0	0	0
■ Año Anterior (Nov 12 a Oct 13)	0	0	0	120	0	0	51	10	0	0	0	27

**DIRECCIÓN GENERAL DEL SISTEMA DIF**  
**COORDINACIÓN DE DESARROLLO FAMILIAR COMUNITARIO**  
**Educación Inicial y Apoyo a Centro de Educación Básico para Adultos**  
**(Alumnos)**



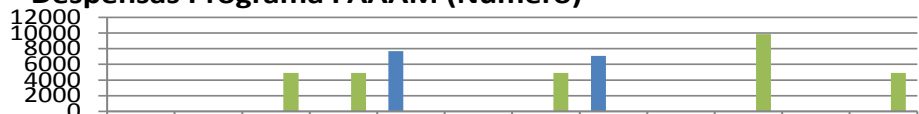
	Nov	Dic	Ene	Feb	Mzo	Abr	May	Jun	Jul	Ago	Sep	Oct
■ Nov 13 a Oct 14	216	260	220	211	215	119	242	217	208	0	0	0
■ Meta (Nov 13 a Oct 14)	0	0	0	0	0	0	0	0	0	0	0	0
■ Año Anterior (Nov 12 a Oct 13)	1105	913	890	759	542	0	0	0	0	0	0	0

**DIRECCIÓN GENERAL DEL SISTEMA DIF**  
**COORDINACIÓN DE DESARROLLO FAMILIAR COMUNITARIO**  
**Despensas entregadas mediante el programa PAASV a los más**  
**necesitados**



	Nov	Dic	Ene	Feb	Mzo	Abr	May	Jun	Jul	Ago	Sep	Oct
■ Nov 13 a Oct 14	0	0	0	0	10,803	0	0	9,942	0	0	0	0
■ Meta (Nov 13 a Oct 14)	0	0	0	0	0	0	0	0	0	0	0	0
■ Año Anterior (Nov 12 a Oct 13)	0	0	11200	11200	0	0	11200	0	0	22400	0	11200

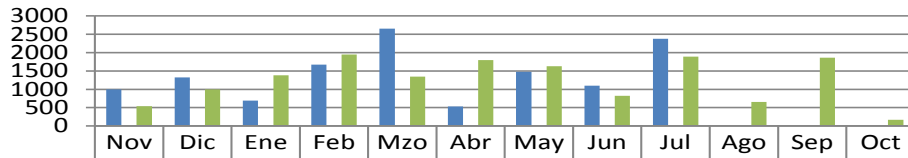
**DIRECCIÓN GENERAL DEL SISTEMA DIF**  
**COORDINACIÓN DE DESARROLLO FAMILIAR COMUNITARIO**  
**Despensas Programa PAAAM (Número)**



	Nov	Dic	Ene	Feb	Mzo	Abr	May	Jun	Jul	Ago	Sep	Oct
■ Nov 13 a Oct 14	0	0	0	0	7683	0	0	7068	0	0	0	0
■ Meta (Nov 13 a Oct 14)	0	0	0	0	0	0	0	0	0	0	0	0
■ Año Anterior (Nov 12 a Oct 13)	0	0	4920	4920	0	0	4920	0	0	9840	0	4920

**DIRECCIÓN GENERAL DEL SISTEMA DIF  
 COORDINACIÓN DE DESARROLLO FAMILIAR COMUNITARIO**

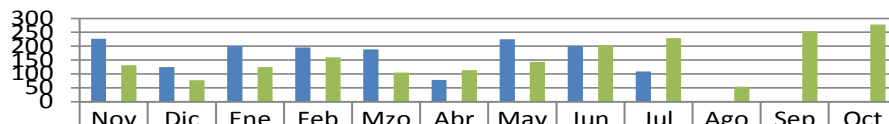
**Consultas y Asesorías Psicológicas (Personas Global)**



	Nov	Dic	Ene	Feb	Mzo	Abr	May	Jun	Jul	Ago	Sep	Oct
■ Nov 13 a Oct 14	996	1323	690	1674	2649	532	1479	1101	2374	0	0	0
■ Meta (Nov 13 a Oct 14)	0	0	0	0	0	0	0	0	0	0	0	0
■ Año Anterior (Nov 12 a Oct 13)	537	997	1384	1946	1344	1796	1628	826	1893	653	1861	168

**DIRECCIÓN GENERAL DEL SISTEMA DIF  
 COORDINACIÓN DE ADULTOS MAYORES**

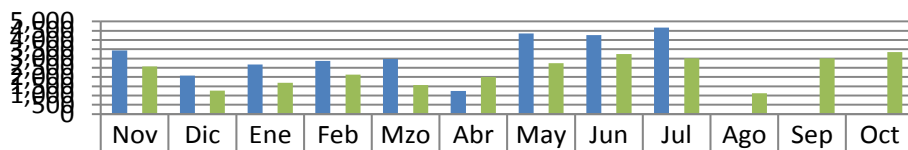
**Consultas Dentales para Adultos Mayores**



	Nov	Dic	Ene	Feb	Mzo	Abr	May	Jun	Jul	Ago	Sep	Oct
■ Nov 13 a Oct 14	227	125	200	195	188	78	225	199	109	0	0	0
■ Meta (Nov 13 a Oct 14)	0	0	0	0	0	0	0	0	0	0	0	0
■ Año Anterior (Nov 12 a Oct 13)	131	77	125	160	105	114	143	203	229	54	253	278

**DIRECCIÓN GENERAL DEL SISTEMA DIF  
 COORDINACIÓN DE ADULTOS MAYORES**

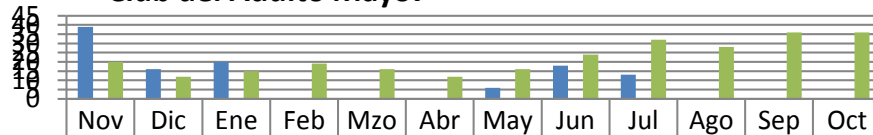
**Servicios Médicos Generales de Salud en Adultos Mayores**



	Nov	Dic	Ene	Feb	Mzo	Abr	May	Jun	Jul	Ago	Sep	Oct
■ Nov 13 a Oct 14	3,439	2,069	2,678	2,860	2,976	1,241	4,345	4,261	4,673	0	0	0
■ Meta (Nov 13 a Oct 14)	0	0	0	0	0	0	0	0	0	0	0	0
■ Año Anterior (Nov 12 a Oct 13)	2565	1270	1,677	2121	1568	2002	2745	3233	3012	1127	3012	3340

**DIRECCIÓN GENERAL DEL SISTEMA DIF  
 COORDINACIÓN DE ADULTOS MAYORES**

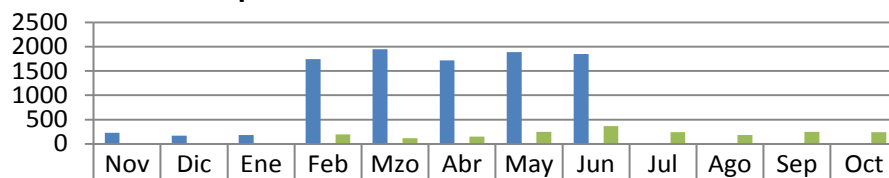
**Cursos de Computación en el Centro Gerontoinformático de la Casa  
 Club del Adulto Mayor**



	Nov	Dic	Ene	Feb	Mzo	Abr	May	Jun	Jul	Ago	Sep	Oct
■ Nov 13 a Oct 14	39	16	20	0	0	0	6	18	13	0	0	0
■ Meta (Nov 13 a Oct 14)	0	0	0	0	0	0	0	0	0	0	0	0
■ Año Anterior (Nov 12 a Oct 13)	20	12	15	19	16	12	16	24	32	28	36	36

**SECRETARÍA PARTICULAR**

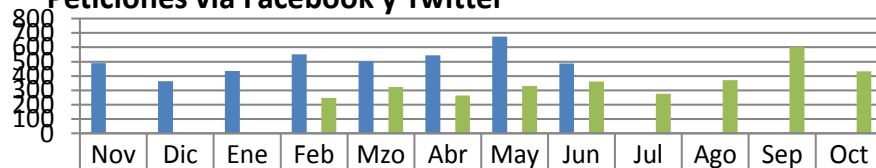
**Peticiones captadas "Call Center"**



	Nov	Dic	Ene	Feb	Mzo	Abr	May	Jun	Jul	Ago	Sep	Oct
■ Nov 13 a Oct 14	226	167	184	1746	1946	1720	1892	1850	0	0	0	0
■ Meta (Nov 13 a Oct 14)	0	0	0	0	0	0	0	0	0	0	0	0
■ Año Anterior (Nov 12 a Oct 13)	0	0	0	195	117	150	249	363	244	181	248	239

**SECRETARÍA PARTICULAR**

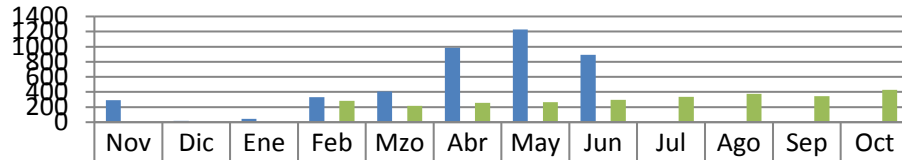
**Peticiones vía Facebook y Twitter**



	Nov	Dic	Ene	Feb	Mzo	Abr	May	Jun	Jul	Ago	Sep	Oct
■ Nov 13 a Oct 14	490	364	434	552	501	543	674	486	0	0	0	0
■ Meta (Nov 13 a Oct 14)	0	0	0	0	0	0	0	0	0	0	0	0
■ Año Anterior (Nov 12 a Oct 13)	0	0	0	247	323	263	331	361	276	372	601	432

## SECRETARÍA PARTICULAR

### Personas Atendidas en "Alcalde en tu colonia"

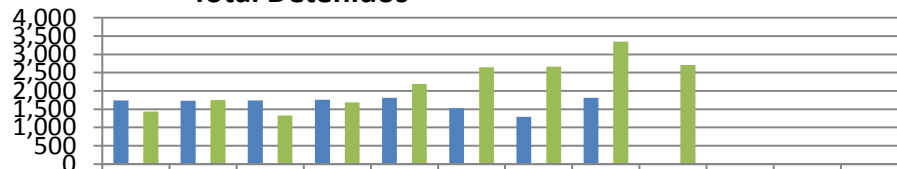


	Nov	Dic	Ene	Feb	Mzo	Abr	May	Jun	Jul	Ago	Sep	Oct
■ Nov 13 a Oct 14	290	15	45	330	405	987	1230	890	0	0	0	0
■ Meta (Nov 13 a Oct 14)	0	0	0	0	0	0	0	0	0	0	0	0
■ Año Anterior (Nov 12 a Oct 13)	0	0	0	280	216	254	266	295	335	373	345	430

## II. SECRETARÍA DEL AYUNTAMIENTO

### JUECES CALIFICADORES

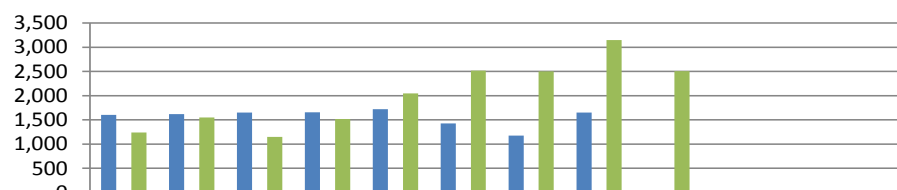
#### Total Detenidos



	Nov	Dic	Ene	Feb	Mzo	Abr	May	Jun	Jul	Ago	Sep	Oct
■ Nov 13 a Oct 14	1,740	1,730	1,739	1,757	1,813	1,524	1,291	1,809	0	0	0	0
■ Meta (Nov 13 a Oct 14)	0	0	0	0	0	0	0	0	0	0	0	0
■ Año Anterior (Nov 12 a Oct 13)	1433	1749	1,329	1684	2192	2647	2661	3348	2711	0	0	0

### JUECES CALIFICADORES

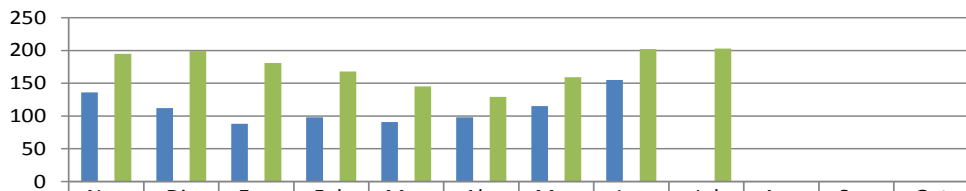
#### A Disposición del Juez Calificador (Número)



	No v	Dic	Ene	Feb	Mz o	Abr	Ma y	Jun	Jul	Ago	Sep	Oct
■ Nov 13 a Oct 14	1,604	1,618	1651	1659	1,722	1,426	1,176	1,654	0	0	0	0
■ Meta (Nov 13 a Oct 14)	0	0	0	0	0	0	0	0	0	0	0	0
■ Año Anterior (Nov 12 a Oct 13)	1238	1,550	1,148	1516	2046	2518	2502	3146	2508	0	0	0

**JUECES CALIFICADORES**

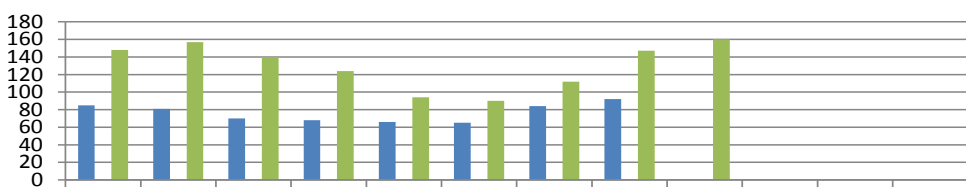
**A Disposición de otras Autoridades (Número)**



	Nov	Dic	Ene	Feb	Mzo	Abr	May	Jun	Jul	Ago	Sep	Oct
■ Nov 13 a Oct 14	136	112	88	98	91	98	115	155	0	0	0	0
■ Meta (Nov 13 a Oct 14)	0	0	0	0	0	0	0	0	0	0	0	0
■ Año Anterior (Nov 12 a Oct 13)	195	199	181	168	145	129	159	202	203	0	0	0

**JUECES CALIFICADORES**

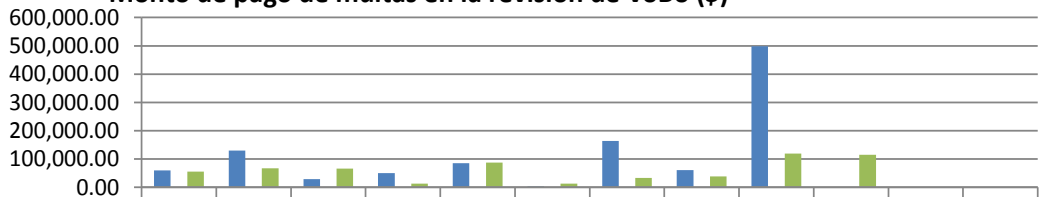
**A Disposición de otras Autoridades del Fuero Común (Número)**



	Nov	Dic	Ene	Feb	Mzo	Abr	May	Jun	Jul	Ago	Sep	Oct
■ Nov 13 a Oct 14	85	81	70	68	66	65	84	92	0	0	0	0
■ Meta (Nov 13 a Oct 14)	0	0	0	0	0	0	0	0	0	0	0	0
■ Año Anterior (Nov 12 a Oct 13)	148	157	140	124	94	90	112	147	160	0	0	0

**DIRECCIÓN DE ESPECTÁCULOS Y COMERCIO**

**Monto de pago de multas en la revisión de VoBo (\$)**

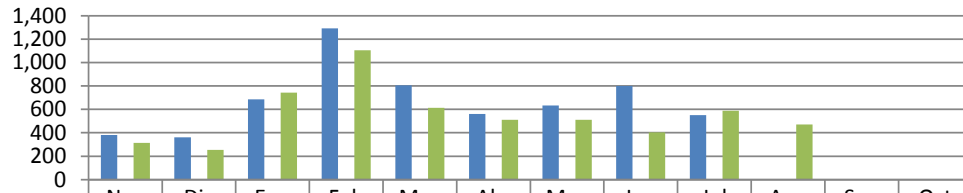


	Nov	Dic	Ene	Feb	Mzo	Abr	May	Jun	Jul	Ago	Sep	Oct
■ Nov 13 a Oct 14	60,308.13	130,519.29	29,657.50	8,810.85	507.3	254.01	163,574.60	984.49	498,156.00	0.00	0.00	0.00
■ Meta (Nov 13 a Oct 14)	0	0	0	0	0	0	0	0	0	0	0	0
■ Año Anterior (Nov 12 a Oct 13)	56118	67,480	65,809	13571	87129	13636	33031	38861	119694	115217		0



### DIRECCIÓN DE ESPECTÁCULOS Y COMERCIO

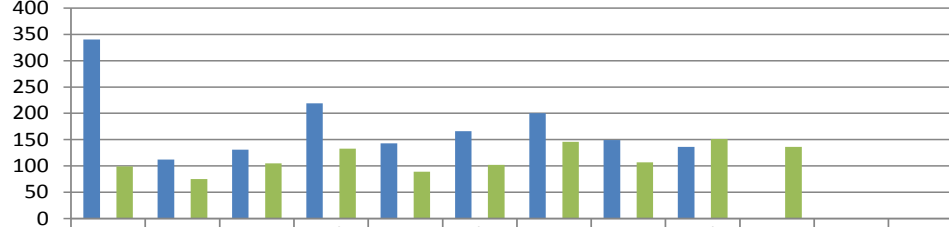
#### Total de VoBo de Permisos Otorgados (Número)



	Nov	Dic	Ene	Feb	Mzo	Abr	May	Jun	Jul	Ago	Sep	Oct
■ Nov 13 a Oct 14	381	360	685	1,292	805	561	633	801	552	0	0	0
■ Meta (Nov 13 a Oct 14)	0	0	0	0	0	0	0	0	0	0	0	0
■ Año Anterior (Nov 12 a Oct 13)	314	253	742	1106	613	510	512	403	588	470	0	0

### DIRECCIÓN DE ESPECTÁCULOS Y COMERCIO

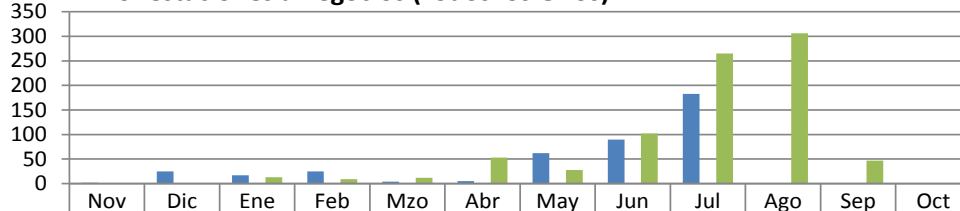
#### Trámites de Permiso de Comercio Ambulante (Número)



	Nov	Dic	Ene	Feb	Mzo	Abr	May	Jun	Jul	Ago	Sep	Oct
■ Nov 13 a Oct 14	340	112	131	219	143	166	200	149	136	0	0	0
■ Meta (Nov 13 a Oct 14)	0	0	0	0	0	0	0	0	0	0	0	0
■ Año Anterior (Nov 12 a Oct 13)	99	75	105	133	89	102	146	107	151	136	0	0

### DIRECCIÓN DE ESPECTÁCULOS Y COMERCIO

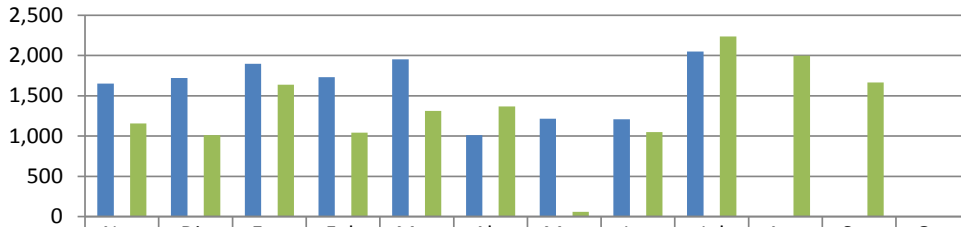
#### Amonestaciones a negocios (Todos los Giros)



	Nov	Dic	Ene	Feb	Mzo	Abr	May	Jun	Jul	Ago	Sep	Oct
■ Nov 13 a Oct 14	2	25	17	25	4	5	62	90	183	0	0	0
■ Meta (Nov 13 a Oct 14)	0	0	0	0	0	0	0	0	0	0	0	0
■ Año Anterior (Nov 12 a Oct 13)	1	1	13	9	12	53	28	102	265	306	47	0

**DIRECCIÓN DE ESPECTÁCULOS Y COMERCIO**

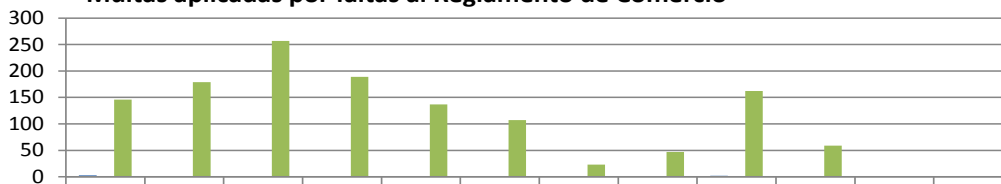
**Negocios visitados, por verificación de autorización de giro del negocio**



	Nov	Dic	Ene	Feb	Mzo	Abr	May	Jun	Jul	Ago	Sep	Oct
■ Nov 13 a Oct 14	1,653	1,719	1,898	1,731	1,951	1,010	1,217	1,210	2,050	0	0	0
■ Meta (Nov 13 a Oct 14)	0	0	0	0	0	0	0	0	0	0	0	0
■ Año Anterior (Nov 12 a Oct 13)	1155	1,013	1,639	1043	1314	1368	60	1049	2236	1996	1665	0

**DIRECCIÓN DE ESPECTÁCULOS Y COMERCIO**

**Multas aplicadas por faltas al Reglamento de Comercio**



	Nov	Dic	Ene	Feb	Mzo	Abr	May	Jun	Jul	Ago	Sep	Oct
■ Nov 13 a Oct 14	3	1	0	0	0	1	1	0	2	0	0	0
■ Meta (Nov 13 a Oct 14)	0	0	0	0	0	0	0	0	0	0	0	0
■ Año Anterior (Nov 12 a Oct 13)	146	179	257	189	137	107	23	47	162	59	1	0

**DIRECCIÓN DE ESPECTÁCULOS Y COMERCIO**

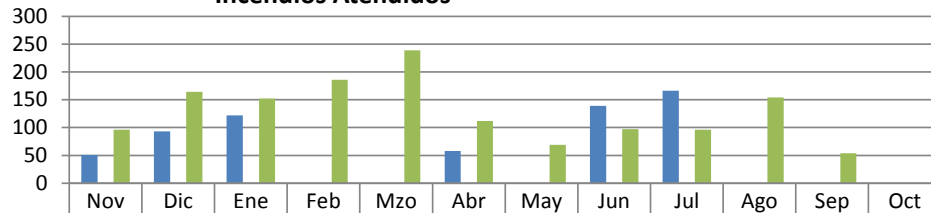
**Multas aplicadas por faltas al Reglamento de Alcoholes**



	Nov	Dic	Ene	Feb	Mzo	Abr	May	Jun	Jul	Ago	Sep	Oct
■ Nov 13 a Oct 14	43	10	25	47	21	8	20	26	24	0	0	0
■ Meta (Nov 13 a Oct 14)	0	0	0	0	0	0	0	0	0	0	0	0
■ Año Anterior (Nov 12 a Oct 13)	29	16	13	6	8	8	6	47	50	37	21	0

**DIRECCIÓN DE BOMBEROS**

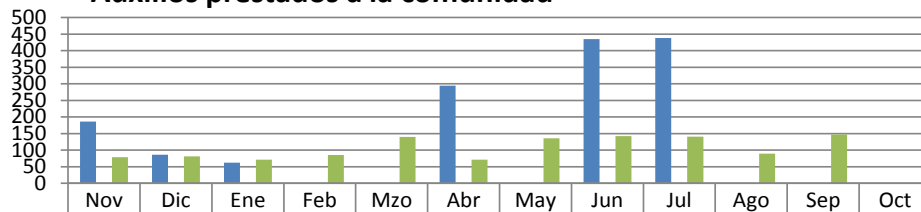
**Incendios Atendidos**



	Nov	Dic	Ene	Feb	Mzo	Abr	May	Jun	Jul	Ago	Sep	Oct
■ Nov 13 a Oct 14	51	93	122	0	0	58	0	139	166	0	0	0
■ Meta (Nov 13 a Oct 14)	0	0	0	0	0	0	0	0	0	0	0	0
■ Año Anterior (Nov 12 a Oct 13)	96	164	152	186	239	112	69	97	96	154	54	0

**DIRECCIÓN DE BOMBEROS**

**Auxilios prestados a la comunidad**

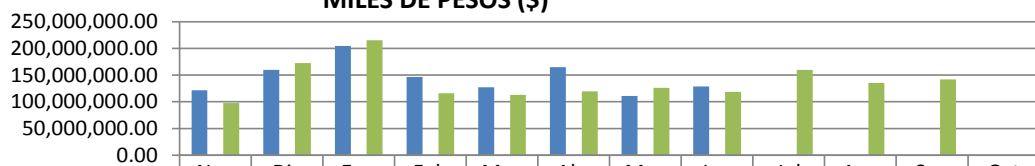


	Nov	Dic	Ene	Feb	Mzo	Abr	May	Jun	Jul	Ago	Sep	Oct
■ Nov 13 a Oct 14	186	86	62	0	0	294	0	435	438	0	0	0
■ Meta (Nov 13 a Oct 14)	0	0	0	0	0	0	0	0	0	0	0	0
■ Año Anterior (Nov 12 a Oct 13)	79	81	71	85	140	71	136	142	141	89	147	0

**III. SECRETARÍA DE FINANZAS Y TESORERÍA MUNICIPAL**

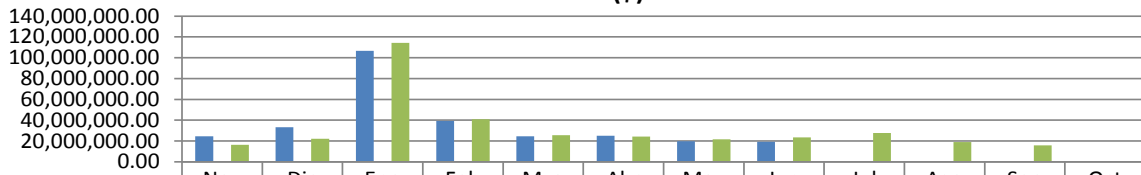
**INGRESOS TOTALES**

**MILES DE PESOS (\$)**



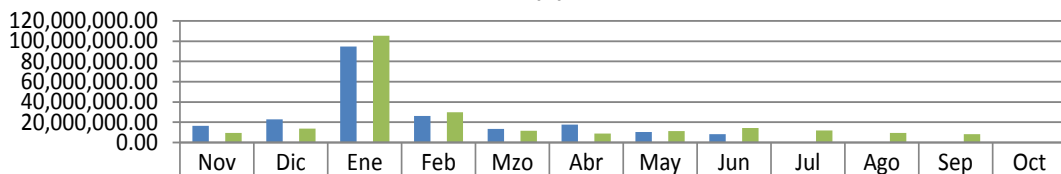
	Nov	Dic	Ene	Feb	Mzo	Abr	May	Jun	Jul	Ago	Sep	Oct
■ Nov 13 a Oct 14	121,54	159,59	204,60	146,28	127,22	164,97	111,07	128,43	0.00	0.00	0.00	0.00
■ Meta (Nov 13 a Oct 14)	0	0	0	0	0	0	0	0	0	0	0	0
■ Año Anterior (Nov 12 a Oct 13)	97,619	172,28	215,47	116,09	112,96	119,63	125,98	118,34	159,56	135,08	141,74	0.00

**INGRESOS PROPIOS**  
 MILES DE PESOS (\$)



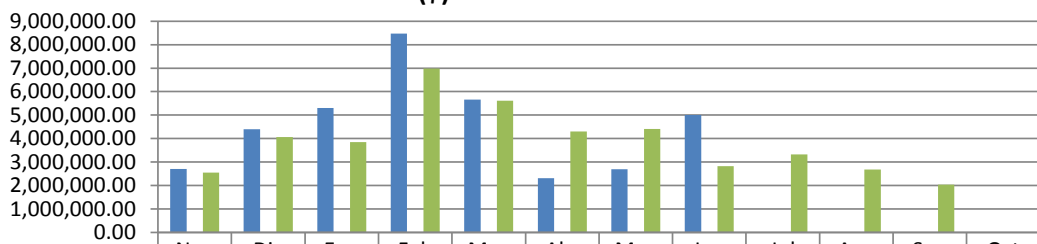
	Nov	Dic	Ene	Feb	Mzo	Abr	May	Jun	Jul	Ago	Sep	Oct
■ Nov 13 a Oct 14	24,473	33,192	106,52	39,228	24,394	24,993	19,678	19,341	0.00	0.00	0.00	0.00
■ Meta (Nov 13 a Oct 14)	0	0	0	0	0	0	0	0	0	0	0	0
■ Año Anterior (Nov 12 a Oct 13)	16,314	22,192	114,34	40,989	25,449	24,298	21,579	23,383	27,675	18,853	15,882	0.00

**IMPUESTOS**  
 MILES DE PESOS (\$)



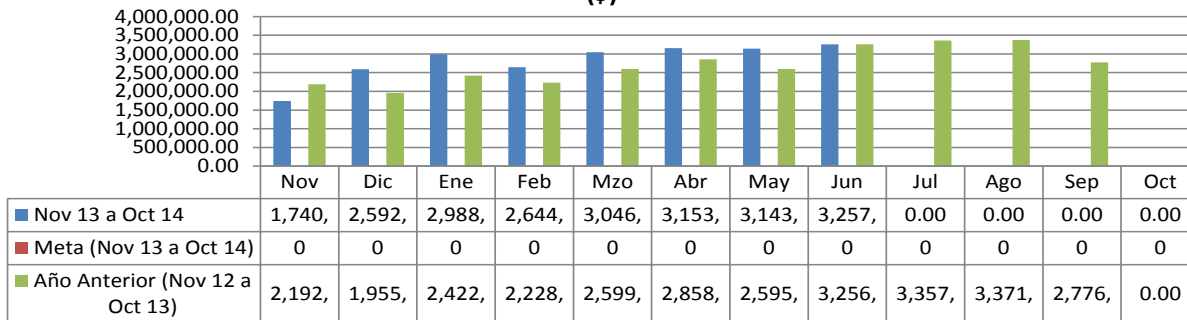
	Nov	Dic	Ene	Feb	Mzo	Abr	May	Jun	Jul	Ago	Sep	Oct
■ Nov 13 a Oct 14	16,396	22,702	94,676	26,172	13,299	17,700	10,355	8,167	0	0.00	0.00	0.00
■ Meta (Nov 13 a Oct 14)	0	0	0	0	0	0	0	0	0	0	0	0
■ Año Anterior (Nov 12 a Oct 13)	9,567,9	13,783	105,412	29,995	11,616	8,811,4	11,148	14,270	12,001	9,376,9	8,355,6	0.00

**DERECHOS**  
 (\$)

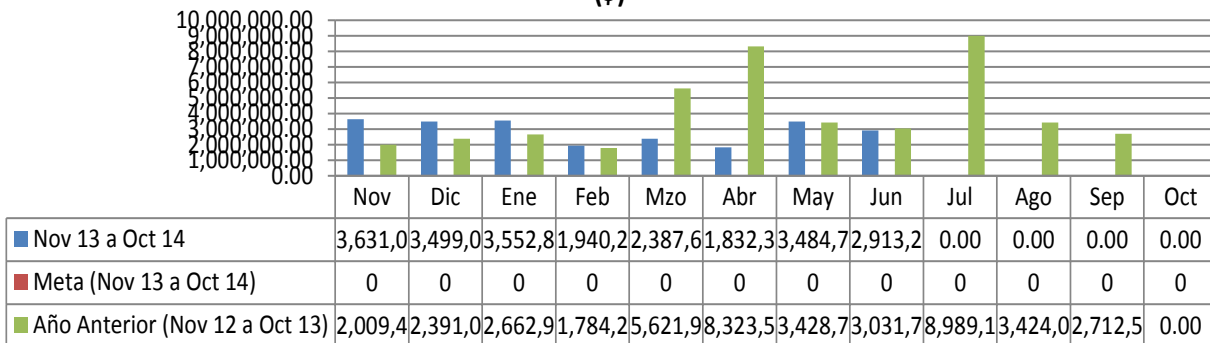


	Nov	Dic	Ene	Feb	Mzo	Abr	May	Jun	Jul	Ago	Sep	Oct
■ Nov 13 a Oct 14	2,705,5	4,398,9	5,306,1	8,471,7	5,659,9	2,307,3	2,695,2	5,003,9	0.00	0.00	0.00	0.00
■ Meta (Nov 13 a Oct 14)	0	0	0	0	0	0	0	0	0	0	0	0
■ Año Anterior (Nov 12 a Oct 13)	2,545,1	4,062,0	3,843,3	6,981,1	5,611,2	4,305,7	4,407,3	2,825,6	3,328,6	2,681,3	2,038,1	0.00

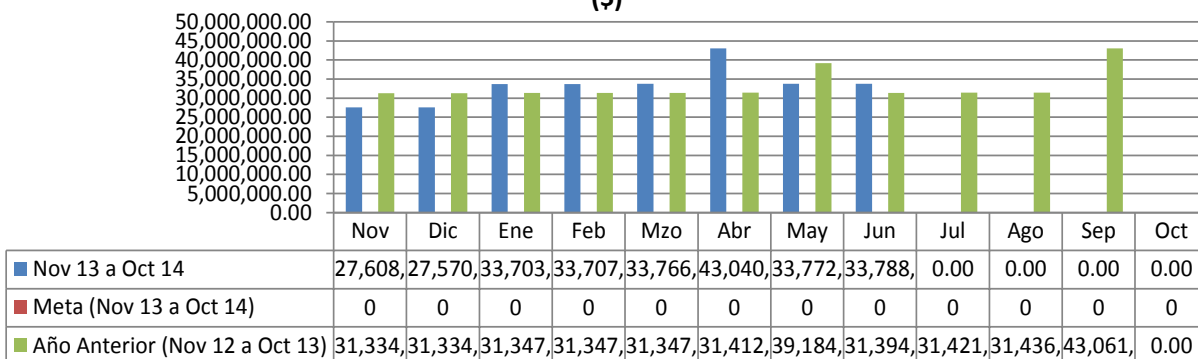
**PRODUCTOS**  
 (\$)



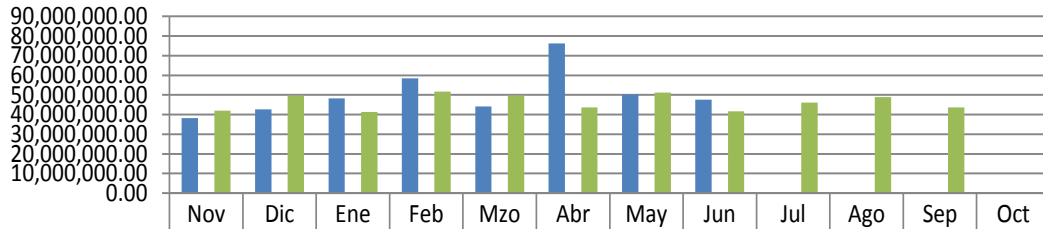
**APROVECHAMIENTOS**  
 (\$)



**APORTACIONES**  
 (\$)

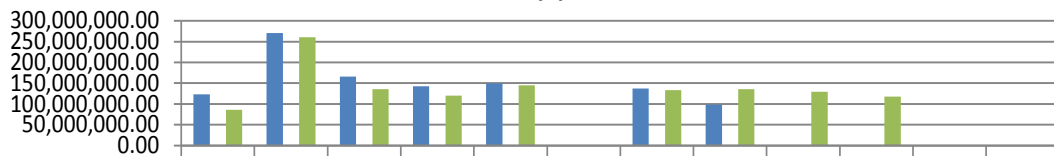


**PARTICIPACIONES**  
 (\$)



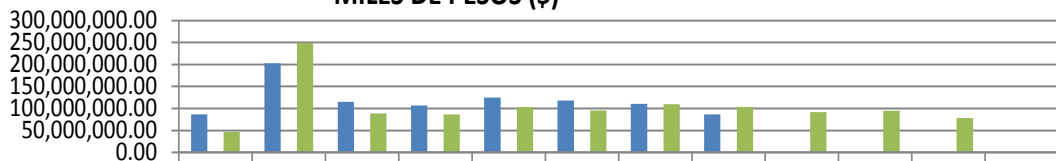
	Nov	Dic	Ene	Feb	Mzo	Abr	May	Jun	Jul	Ago	Sep	Oct
■ Nov 13 a Oct 14	38,265,	42,743,	48,317,	58,444,	44,203,	76,319,	50,198,	47,568,	0.00	0.00	0.00	0.00
■ Meta (Nov 13 a Oct 14)	0	0	0	0	0	0	0	0	0	0	0	0
■ Año Anterior (Nov 12 a Oct 13)	42,011,	49,561,	41,407,	51,673,	49,799,	43,636,	51,303,	41,697,	46,106,	48,934,	43,573,	0.00

**EGRESOS TOTALES**  
 MILES DE PESOS (\$)



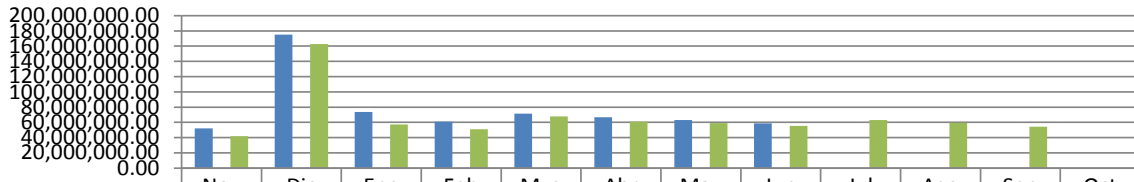
	Nov	Dic	Ene	Feb	Mzo	Abr	May	Jun	Jul	Ago	Sep	Oct
■ Nov 13 a Oct 14	123,461,	270,873,	166,262,	142,402,	149,787,	1.00	136,815,	98,245,	0.00	0.00	1.00	0.00
■ Meta (Nov 13 a Oct 14)	0	0	0	0	0	0	0	0	0	0	0	0
■ Año Anterior (Nov 12 a Oct 13)	85,982,	260,360,	135,334,	120,303,	145,312,	1.00	132,949,	135,450,	129,788,	117,831,	1.00	0.00

**GASTO CORRIENTE**  
 MILES DE PESOS (\$)



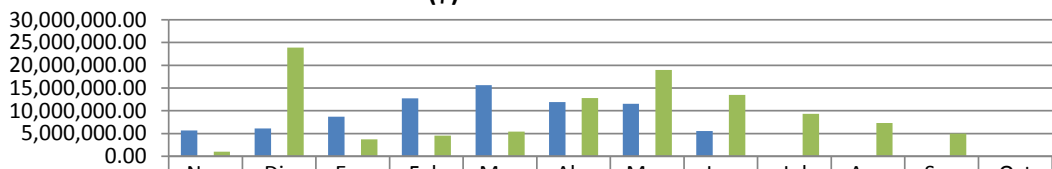
	Nov	Dic	Ene	Feb	Mzo	Abr	May	Jun	Jul	Ago	Sep	Oct
■ Nov 13 a Oct 14	86,475,	202,789,	115,427,	107,016,	124,643,	117,904,	110,835,	86,523,	0.00	0.00	0.00	0.00
■ Meta (Nov 13 a Oct 14)	0	0	0	0	0	0	0	0	0	0	0	0
■ Año Anterior (Nov 12 a Oct 13)	46,681,	248,432,	289,028,	86,907,	103,385,	95,356,	109,670,	103,009,	92,056,	94,885,	78,628,	0.00

**SERVICIOS PERSONALES**  
 MILES DE PESOS (\$)



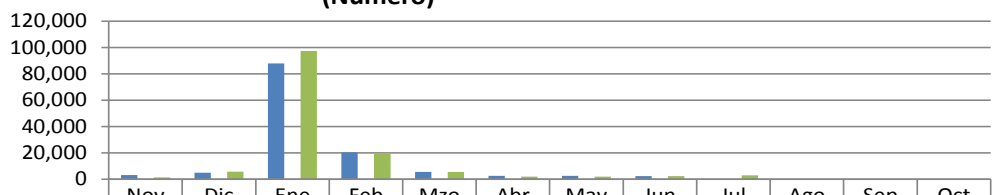
	Nov	Dic	Ene	Feb	Mzo	Abr	May	Jun	Jul	Ago	Sep	Oct
■ Nov 13 a Oct 14	52,143	175,27	73,581	60,848	71,474	66,848	63,175	58,834	0.00	0.00	0.00	0.00
■ Meta (Nov 13 a Oct 14)	0	0	0	0	0	0	0	0	0	0	0	0
■ Año Anterior (Nov 12 a Oct 13)	41,850	162,70	57,260	50,881	67,761	60,769	59,089	55,315	63,218	59,385	54,128	0.00

**MATERIALES Y SUMINISTROS**  
 (\$)



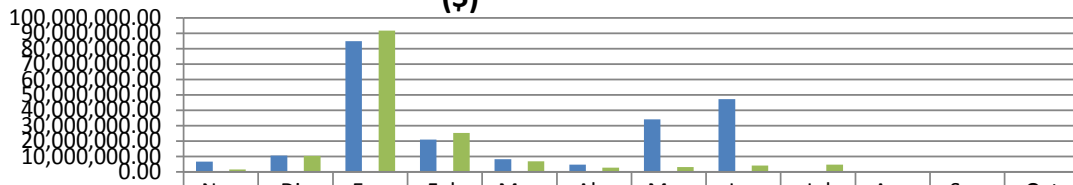
	Nov	Dic	Ene	Feb	Mzo	Abr	May	Jun	Jul	Ago	Sep	Oct
■ Nov 13 a Oct 14	5,672,06	6,090,08	6,667,4	12,734,	15,620,	11,887,	11,543,	5,536,6	0.00	0.00	0.00	0.00
■ Meta (Nov 13 a Oct 14)	0	0	0	0	0	0	0	0	0	0	0	0
■ Año Anterior (Nov 12 a Oct 13)	980,032	23,884,	3,720,2	4,540,6	5,402,4	12,781,	18,961,	13,504,	9,347,6	7,301,6	4,972,9	0.00

**EXPEDIENTES CATASTRALES COBRADOS**  
 (Número)



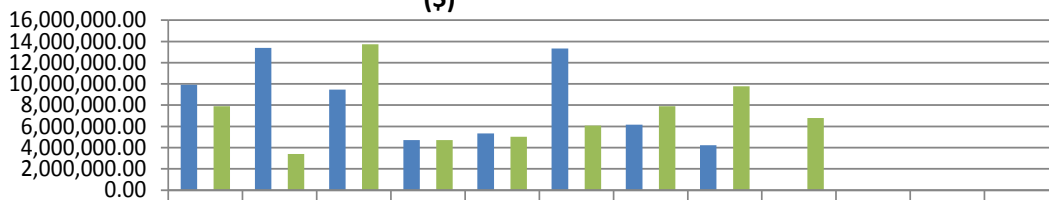
	Nov	Dic	Ene	Feb	Mzo	Abr	May	Jun	Jul	Ago	Sep	Oct
■ Nov 13 a Oct 14	3,017	4,861	87,871	20,340	5,446	2,501	2,542	2,278	0	0	0	0
■ Meta (Nov 13 a Oct 14)	0	0	0	0	0	0	0	0	0	0	0	0
■ Año Anterior (Nov 12 a Oct 13)	1,259.0	5,787.0	97,463.	19,624.	5,528.0	1,994.0	1,955.0	2,300.0	2,960.0	0.00	0.00	0.00

**INGRESO POR COBRO DEL IMPUESTO PREDIAL  
 (\$)**



	Nov	Dic	Ene	Feb	Mzo	Abr	May	Jun	Jul	Ago	Sep	Oct
■ Nov 13 a Oct 14	6,801,910	730,847	71,847	21,060	8,227,648	57,134	34,145	47,230	0.00	0.00	0.00	0.00
■ Meta (Nov 13 a Oct 14)	0	0	0	0	0	0	0	0	0	0	0	0
■ Año Anterior (Nov 12 a Oct 13)	1,656,210	360,103	91,652	25,266	6,850,727	2,738,731	120,842	228,847	42,600	0.00	0.00	0.00

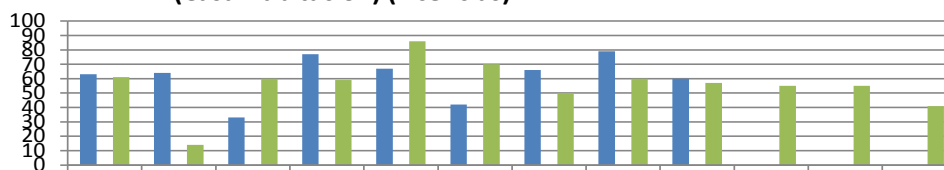
**INGRESOS POR COBRO DE ISAI  
 (\$)**



	Nov	Dic	Ene	Feb	Mzo	Abr	May	Jun	Jul	Ago	Sep	Oct
■ Nov 13 a Oct 14	9,932,513	395,945	9,147	4,727,153	339,813	333,617	2,942	220,500	0.00	0.00	0.00	0.00
■ Meta (Nov 13 a Oct 14)	0	0	0	0	0	0	0	0	0	0	0	0
■ Año Anterior (Nov 12 a Oct 13)	7,889,834	3,406,313	738,470	2,250	22,960	71,667	887,997	81,568	800,600	0.00	0.00	0.00

**IV. SECRETARÍA DE DESARROLLO URBANO Y OBRAS PÚBLICAS**

**DIRECCIÓN DE PERMISOS DE CONSTRUCCIÓN Y USOS DEL SUELO  
 (Casa Habitación) (Licencias)**

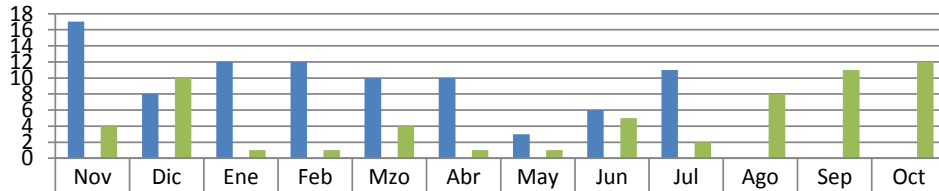


	Nov	Dic	Ene	Feb	Mzo	Abr	May	Jun	Jul	Ago	Sep	Oct
■ Nov 13 a Oct 14	63	64	33	77	67	42	66	79	60	0	0	0
■ Meta (Nov 13 a Oct 14)	0	0	0	0	0	0	0	0	0	0	0	0
■ Año Anterior (Nov 12 a Oct 13)	61.00	14.00	60.00	59.00	86.00	70.00	50.00	60.00	57.00	55.00	55.00	41.00



**DIRECCIÓN DE PERMISOS DE CONSTRUCCIÓN Y USOS DEL SUELO**

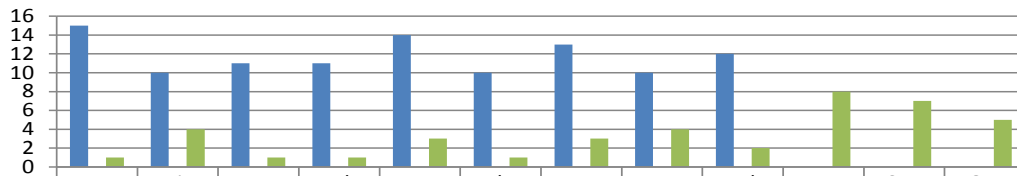
**Licencias de Construcción (Negocios y Empresas) (Licencias)**



	Nov	Dic	Ene	Feb	Mzo	Abr	May	Jun	Jul	Ago	Sep	Oct
■ Nov 13 a Oct 14	17	8	12	12	10	10	3	6	11	0	0	0
■ Meta (Nov 13 a Oct 14)	0	0	0	0	0	0	0	0	0	0	0	0
■ Año Anterior (Nov 12 a Oct 13)	4.00	10.00	1.00	1.00	4.00	1.00	1.00	5.00	2.00	8.00	11.00	12.00

**DIRECCIÓN DE PERMISOS DE CONSTRUCCIÓN Y USOS DEL SUELO**

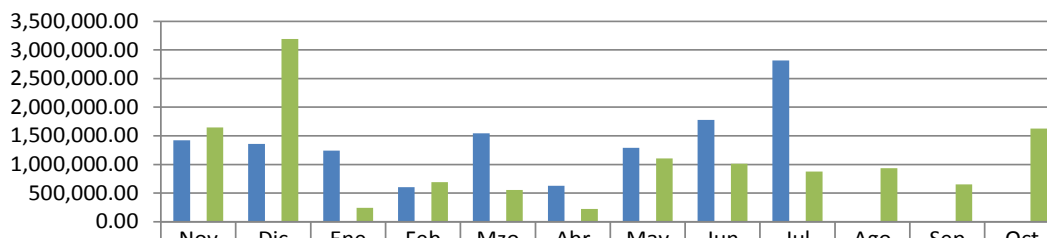
**Licencias de Uso de Suelo (Licencias)**



	Nov	Dic	Ene	Feb	Mzo	Abr	May	Jun	Jul	Ago	Sep	Oct
■ Nov 13 a Oct 14	15	10	11	11	14	10	13	10	12	0	0	0
■ Meta (Nov 13 a Oct 14)	0	0	0	0	0	0	0	0	0	0	0	0
■ Año Anterior (Nov 12 a Oct 13)	1.00	4.00	1.00	1.00	3.00	1.00	3.00	4.00	2.00	8.00	7.00	5.00

**DIRECCIÓN DE PERMISOS DE CONSTRUCCIÓN Y USOS DEL SUELO**

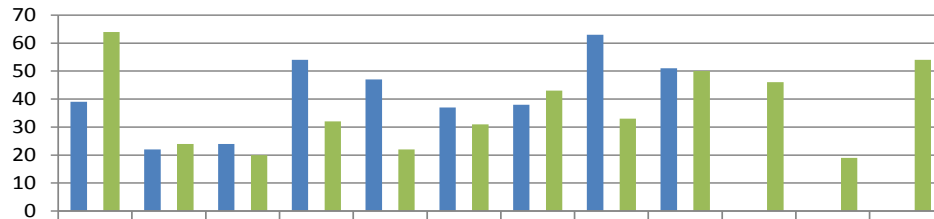
**Total de Ingresos Percibidos (\$)**



	Nov	Dic	Ene	Feb	Mzo	Abr	May	Jun	Jul	Ago	Sep	Oct
■ Nov 13 a Oct 14	1,422,511	1,359,511	1,240,063	603,621	1,542,662	29,596	1,288,217	775,628	2,818,800	0.00	0.00	0.00
■ Meta (Nov 13 a Oct 14)	0	0	0	0	0	0	0	0	0	0	0	0
■ Año Anterior (Nov 12 a Oct 13)	1,646,431	3,193,824	2,749,589	273,552	244,223	354,106	21,011	1,187,560	35,668	649,639	1,626,300	1,626,300

**DIRECCIÓN DE ECOLOGÍA**

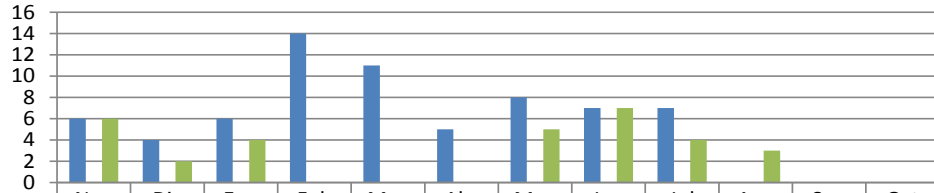
**Visita Técnica de Control Ambiental por Denuncia Recibida**



	Nov	Dic	Ene	Feb	Mzo	Abr	May	Jun	Jul	Ago	Sep	Oct
■ Nov 13 a Oct 14	39	22	24	54	47	37	38	63	51	0	0	0
■ Meta (Nov 13 a Oct 14)	0	0	0	0	0	0	0	0	0	0	0	0
■ Año Anterior (Nov 12 a Oct 13)	64	24	20	32	22	31	43	33	50	46	19	54

**DIRECCIÓN DE ECOLOGÍA**

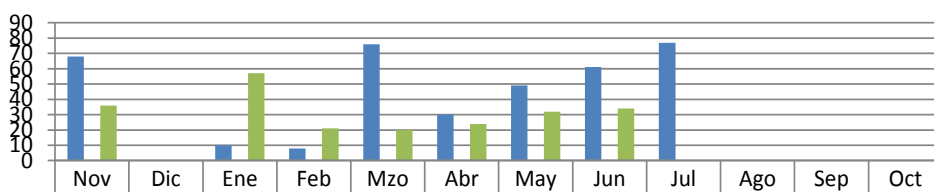
**Dictámenes Técnicos Realizados de Control Ambiental (Dictámen Técnico)**



	Nov	Dic	Ene	Feb	Mzo	Abr	May	Jun	Jul	Ago	Sep	Oct
■ Nov 13 a Oct 14	6	4	6	14	11	5	8	7	7	0	0	0
■ Meta (Nov 13 a Oct 14)	0	0	0	0	0	0	0	0	0	0	0	0
■ Año Anterior (Nov 12 a Oct 13)	6.00	2.00	4.00	0.00	0.00	0.00	5.00	7.00	4.00	3.00	0.00	0.00

**DIRECCIÓN DE ECOLOGÍA**

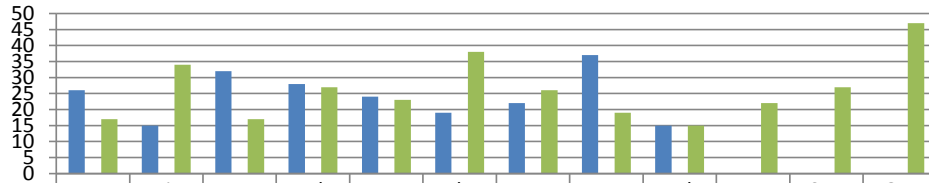
**Conferencias sobre Temas Ambientales en Planteles Educativos y C.E.A)**



	Nov	Dic	Ene	Feb	Mzo	Abr	May	Jun	Jul	Ago	Sep	Oct
■ Nov 13 a Oct 14	68	0	10	8	76	30	49	61	77	0	0	0
■ Meta (Nov 13 a Oct 14)	0	0	0	0	0	0	0	0	0	0	0	0
■ Año Anterior (Nov 12 a Oct 13)	36	0	57	21	20	24	32	34	0	0	0	0

**DIRECCIÓN DE ECOLOGÍA**

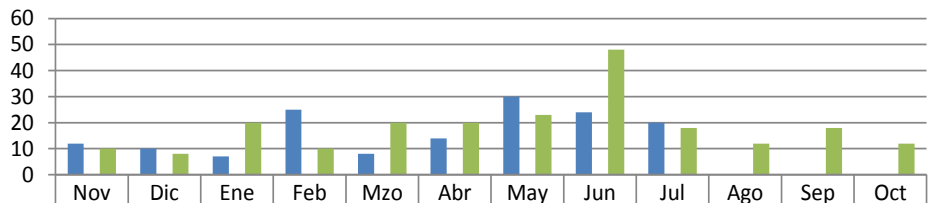
**Solicitudes de Tala en domicilios particulares**



	Nov	Dic	Ene	Feb	Mzo	Abr	May	Jun	Jul	Ago	Sep	Oct
■ Nov 13 a Oct 14	26	15	32	28	24	19	22	37	15	0	0	0
■ Meta (Nov 13 a Oct 14)	0	0	0	0	0	0	0	0	0	0	0	0
■ Año Anterior (Nov 12 a Oct 13)	17.00	34.00	17.00	27.00	23.00	38.00	26.00	19.00	15.00	22.00	27.00	47.00

**DIRECCIÓN DE CONSTRUCCIÓN Y PROYECTOS DE INVERSIÓN**

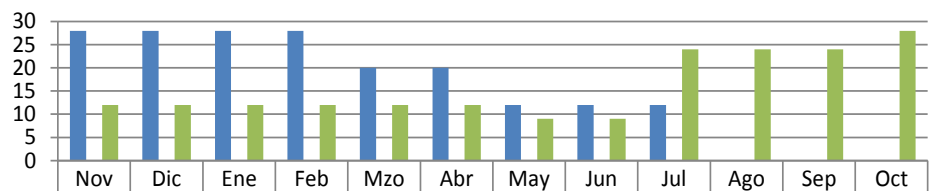
**Elaboración de Catálogos**



	Nov	Dic	Ene	Feb	Mzo	Abr	May	Jun	Jul	Ago	Sep	Oct
■ Nov 13 a Oct 14	12	10	7	25	8	14	30	24	20	0	0	0
■ Meta (Nov 13 a Oct 14)	0	0	0	0	0	0	0	0	0	0	0	0
■ Año Anterior (Nov 12 a Oct 13)	10.00	8.00	20.00	10.00	20.00	20.00	23.00	48.00	18.00	12.00	18.00	12.00

**DIRECCIÓN DE CONSTRUCCIÓN Y PROYECTOS DE INVERSIÓN**

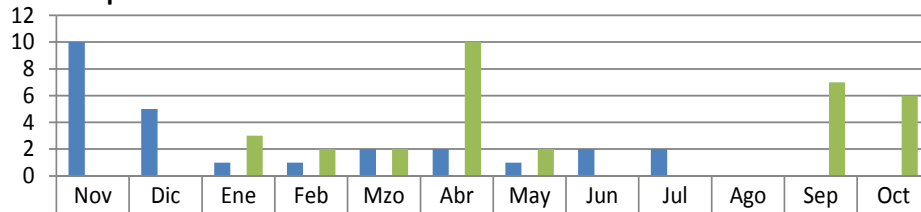
**Supervisión de Obra (Número)**



	Nov	Dic	Ene	Feb	Mzo	Abr	May	Jun	Jul	Ago	Sep	Oct
■ Nov 13 a Oct 14	28	28	28	28	20	20	12	12	12	0	0	0
■ Meta (Nov 13 a Oct 14)	0	0	0	0	0	0	0	0	0	0	0	0
■ Año Anterior (Nov 12 a Oct 13)	12	12	12	12	12	12	9	9	24	24	24	28

**DIRECCIÓN DE ESTIMACIONES, COSTOS Y CONTRATOS**

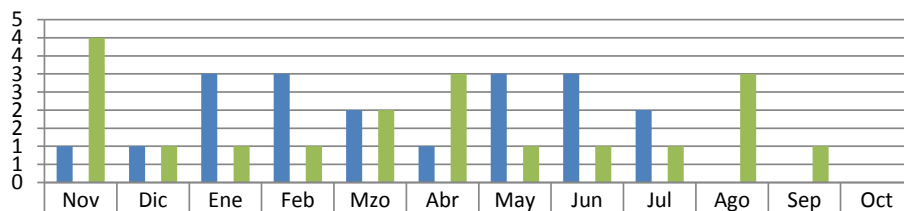
**Expedientes Técnicos Elaborados de Obras**



	Nov	Dic	Ene	Feb	Mzo	Abr	May	Jun	Jul	Ago	Sep	Oct
■ Nov 13 a Oct 14	10	5	1	1	2	2	1	2	2	0	0	0
■ Meta (Nov 13 a Oct 14)	0	0	0	0	0	0	0	0	0	0	0	0
■ Año Anterior (Nov 12 a Oct 13)	0	0	3	2	2	10	2	0	0	0	7	6

**DIRECCIÓN DE ESTIMACIONES, COSTOS Y CONTRATOS**

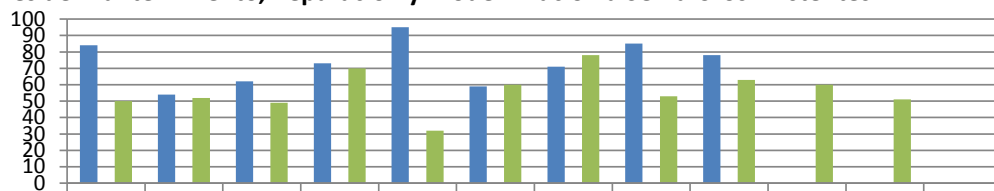
**Elaboración de Actas Entrega-Recepción**



	Nov	Dic	Ene	Feb	Mzo	Abr	May	Jun	Jul	Ago	Sep	Oct
■ Nov 13 a Oct 14	1	1	3	3	2	1	3	3	2	0	0	0
■ Meta (Nov 13 a Oct 14)	0	0	0	0	0	0	0	0	0	0	0	0
■ Año Anterior (Nov 12 a Oct 13)	4	1	1	1	2	3	1	1	1	3	1	0

**DIRECCIÓN DE INGENIERÍA VIAL**

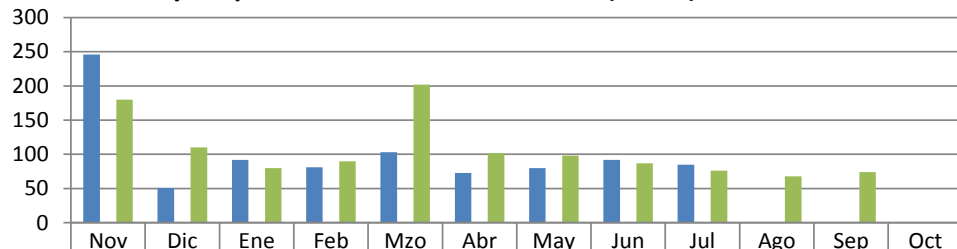
**Acciones de Mantenimiento, Reparación y Modernización a Semáforos Existentes**



	Nov	Dic	Ene	Feb	Mzo	Abr	May	Jun	Jul	Ago	Sep	Oct
■ Nov 13 a Oct 14	84	54	62	73	95	59	71	85	78	0	0	0
■ Meta (Nov 13 a Oct 14)	0	0	0	0	0	0	0	0	0	0	0	0
■ Año Anterior (Nov 12 a Oct 13)	50	52	49	70	32	60	78	53	63	60	51	0

**DIRECCIÓN DE INGENIERÍA VIAL**

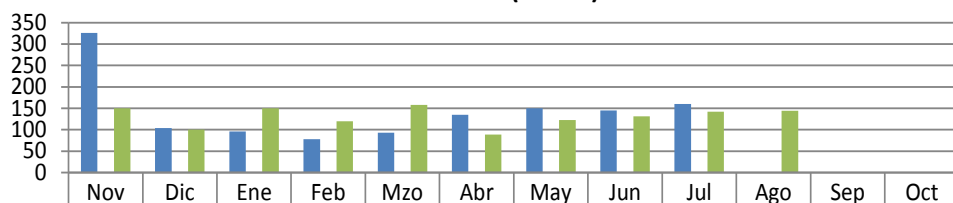
**Rehabilitación y Limpieza de Señalamiento Vertical (Piezas)**



Nov 13 a Oct 14	246	51	92	81	103	73	80	92	85	0	0	0
Meta (Nov 13 a Oct 14)	0	0	0	0	0	0	0	0	0	0	0	0
Año Anterior (Nov 12 a Oct 13)	180	110	80	90	202	102	98	87	76	68	74	0

**DIRECCIÓN DE INGENIERÍA VIAL**

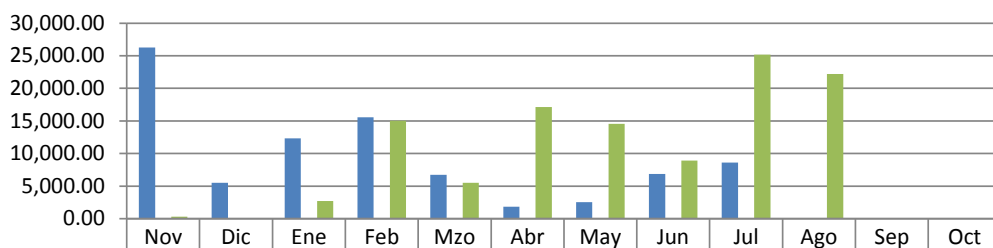
**Instalación de Señalamiento Vertical (Piezas)**



Nov 13 a Oct 14	326	104	96	78	93	135	150	145	160	0	0	0
Meta (Nov 13 a Oct 14)	0	0	0	0	0	0	0	0	0	0	0	0
Año Anterior (Nov 12 a Oct 13)	150	100	150	120	158	89	123	131	142	144	0	0

**DIRECCIÓN DE INGENIERÍA VIAL**

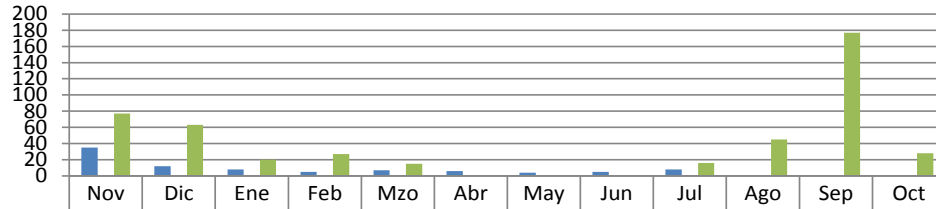
**Señalamiento Horizontal (Metros Lineales)**



Nov 13 a Oct 14	26,246.5	5,514.0	12,329.15	15,551.6	6,706.0	1,850.02	2,510.06	6,850.08	8,620.0	0.00	0.00	0.00
Meta (Nov 13 a Oct 14)	0	0	0	0	0	0	0	0	0	0	0	0
Año Anterior (Nov 12 a Oct 13)	300.00	0.00	2,712.0	15,025.5	5,510.0	17,133.14	542.8	927.025	25,177.22	196.000	0.00	0.00

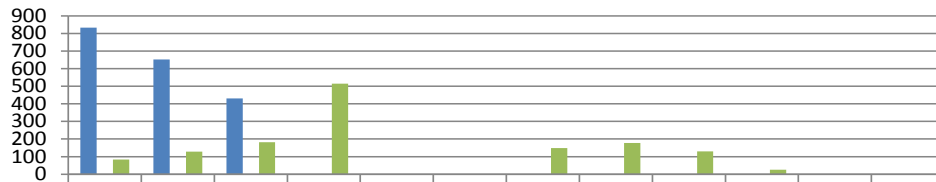
**V. SECRETARÍA DE BIENESTAR SOCIAL Y DESARROLLO COMUNITARIO**

**DIRECCIÓN DE POLÍTICAS Y PROGRAMAS SOCIALES**  
**Programa de Subsidio al Adulto Mayor (Adultos Beneficiados)**



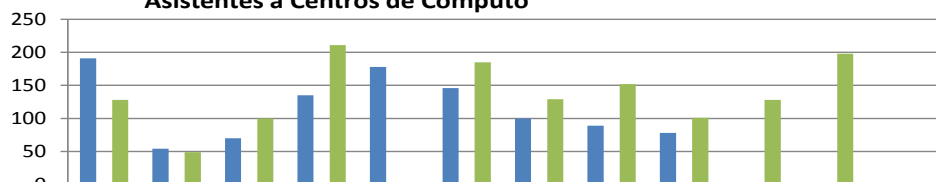
	Nov	Dic	Ene	Feb	Mzo	Abr	May	Jun	Jul	Ago	Sep	Oct
■ Nov 13 a Oct 14	35	12	8	5	7	6	4	5	8	0	0	0
■ Meta (Nov 13 a Oct 14)	0	0	0	0	0	0	0	0	0	0	0	0
■ Año Anterior (Nov 12 a Oct 13)	77	63	20	27	15	0	0	0	16	45	177	28

**DIRECCIÓN DE EDUCACIÓN**  
**Asistentes a Conferencias en Bibliotecas**



	Nov	Dic	Ene	Feb	Mzo	Abr	May	Jun	Jul	Ago	Sep	Oct
■ Nov 13 a Oct 14	833	652	431	0	0							
■ Meta (Nov 13 a Oct 14)	0	0	0	0	0	0	0	0	0	0	0	0
■ Año Anterior (Nov 12 a Oct 13)	84	128	182	515	0	0	149	178	130	25	0	0

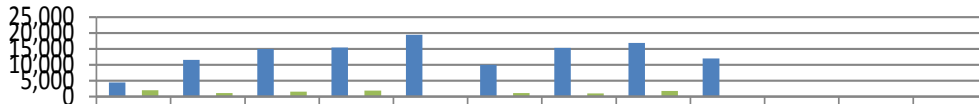
**DIRECCIÓN DE EDUCACIÓN**  
**Asistentes a Centros de Cómputo**



	Nov	Dic	Ene	Feb	Mzo	Abr	May	Jun	Jul	Ago	Sep	Oct
■ Nov 13 a Oct 14	191	54	70	135	178	146	100	89	78	0	0	0
■ Meta (Nov 13 a Oct 14)	0	0	0	0	0	0	0	0	0	0	0	0
■ Año Anterior (Nov 12 a Oct 13)	128.00	49.00	100.00	211.00	0.00	185.00	129.00	152.00	101.00	128.00	198.00	0.00

### DIRECCIÓN DE EDUCACIÓN

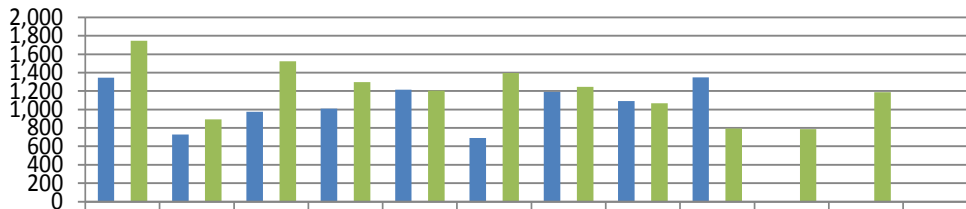
#### Usuarios Atendidos en Bibliotecas



	Nov	Dic	Ene	Feb	Mzo	Abr	May	Jun	Jul	Ago	Sep	Oct
■ Nov 13 a Oct 14	4,421	11,529	15,016	15,470	19,403	10,029	15,335	16,918	12,046	0	0	0
■ Meta (Nov 13 a Oct 14)	0	0	0	0	0	0	0	0	0	0	0	0
■ Año Anterior (Nov 12 a Oct 13)	1,992	1,166	1,595	1,887	0	1,144	1,028	1,813	0	0	0	0

### DIRECCIÓN DE EDUCACIÓN

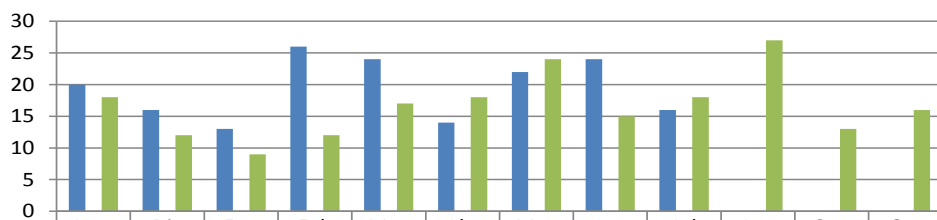
#### Asistentes al Programa "Círculo de Lectura"



	Nov	Dic	Ene	Feb	Mzo	Abr	May	Jun	Jul	Ago	Sep	Oct
■ Nov 13 a Oct 14	1,346	729	976	1,008	1,215	692	1,192	1,093	1,350	0	0	0
■ Meta (Nov 13 a Oct 14)	0	0	0	0	0	0	0	0	0	0	0	0
■ Año Anterior (Nov 12 a Oct 13)	1,745	894	1,523	1,296	1,203	1,395	1,246	1,068	795	787	1,186	0.00

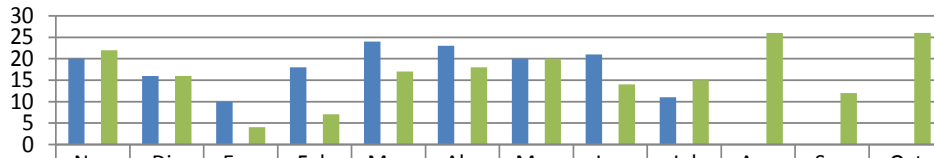
### DIRECCIÓN DE SALUD PÚBLICA

#### Visitas de Inspección a los Vendedores de Alimentos en la Vía Pública



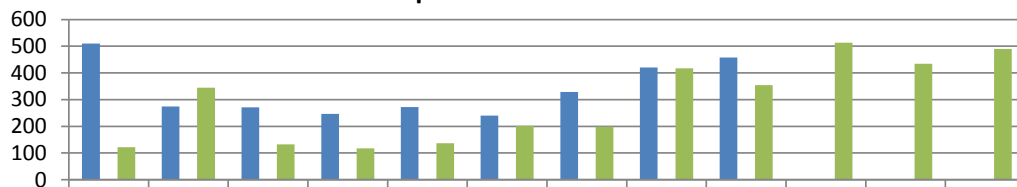
	Nov	Dic	Ene	Feb	Mzo	Abr	May	Jun	Jul	Ago	Sep	Oct
■ Nov 13 a Oct 14	20	16	13	26	24	14	22	24	16	0	0	0
■ Meta (Nov 13 a Oct 14)	0	0	0	0	0	0	0	0	0	0	0	0
■ Año Anterior (Nov 12 a Oct 13)	18	12	9	12	17	18	24	15	18	27	13	16

**DIRECCIÓN DE SALUD PÚBLICA**  
**Vistos Buenos de Salud**



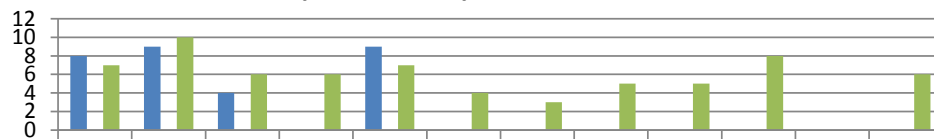
	Nov	Dic	Ene	Feb	Mzo	Abr	May	Jun	Jul	Ago	Sep	Oct
■ Nov 13 a Oct 14	20	16	10	18	24	23	20	21	11	0	0	0
■ Meta (Nov 13 a Oct 14)	0	0	0	0	0	0	0	0	0	0	0	0
■ Año Anterior (Nov 12 a Oct 13)	22.00	16.00	4.00	7.00	17.00	18.00	20.00	14.00	15.00	26.00	12.00	26.00

**DIRECCIÓN DE SALUD PÚBLICA**  
**Perros Capturados**



	Nov	Dic	Ene	Feb	Mzo	Abr	May	Jun	Jul	Ago	Sep	Oct
■ Nov 13 a Oct 14	510	274	271	247	272	240	329	421	458	0	0	0
■ Meta (Nov 13 a Oct 14)	0	0	0	0	0	0	0	0	0	0	0	0
■ Año Anterior (Nov 12 a Oct 13)	122.00	345.00	132.00	118.00	137.00	202.00	199.00	417.00	354.00	513.00	434.00	490.00

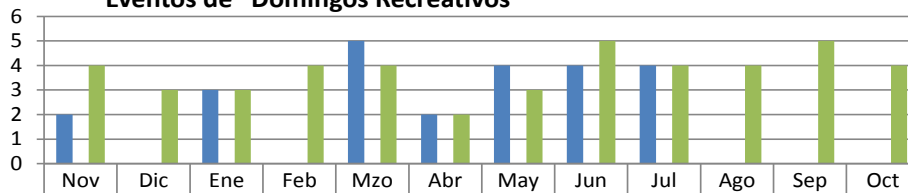
**DIRECCIÓN DE CULTURA**  
**Eventos Orquesta Municipal**



	Nov	Dic	Ene	Feb	Mzo	Abr	May	Jun	Jul	Ago	Sep	Oct
■ Nov 13 a Oct 14	8	9	4	0	9	0	0	0	0	0	0	0
■ Meta (Nov 13 a Oct 14)	0	0	0	0	0	0	0	0	0	0	0	0
■ Año Anterior (Nov 12 a Oct 13)	7.00	10.00	6.00	6.00	7.00	4.00	3.00	5.00	5.00	8.00	0.00	6.00



**DIRECCIÓN DE CULTURA**  
**Eventos de "Domingos Recreativos"**

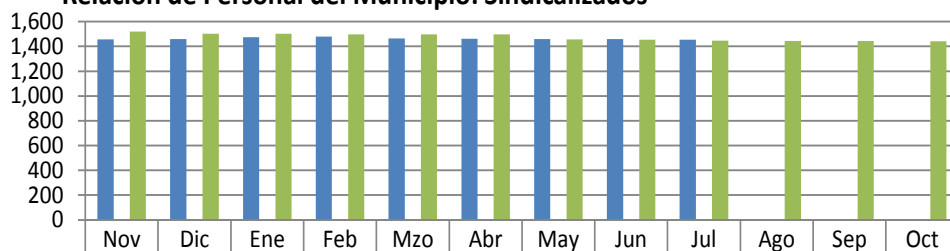


	Nov	Dic	Ene	Feb	Mzo	Abr	May	Jun	Jul	Ago	Sep	Oct
■ Nov 13 a Oct 14	2	0	3	0	5	2	4	4	4	0	0	0
■ Meta (Nov 13 a Oct 14)	0	0	0	0	0	0	0	0	0	0	0	0
■ Año Anterior (Nov 12 a Oct 13)	4.00	3.00	3.00	4.00	4.00	2.00	3.00	5.00	4.00	4.00	5.00	4.00

## VI. SECRETARÍA DE ADMINISTRACIÓN

**DIRECCIÓN DE PRESTACIONES Y RELACIONES LABORALES**

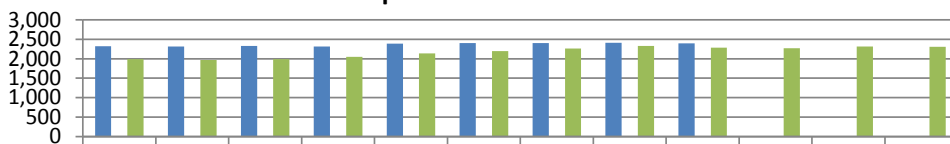
**Relación de Personal del Municipio: Sindicalizados**



	Nov	Dic	Ene	Feb	Mzo	Abr	May	Jun	Jul	Ago	Sep	Oct
■ Nov 13 a Oct 14	1,456	1,459	1,473	1,480	1,463	1,461	1,460	1,459	1,455	0	0	0
■ Meta (Nov 13 a Oct 14)	0	0	0	0	0	0	0	0	0	0	0	0
■ Año Anterior (Nov 12 a Oct 13)	1,520	1,502	1,503	1,498	1,497	1,496	1,457	1,455	1,446	1,445	1,444	1,442

**DIRECCIÓN DE PRESTACIONES Y RELACIONES LABORALES**

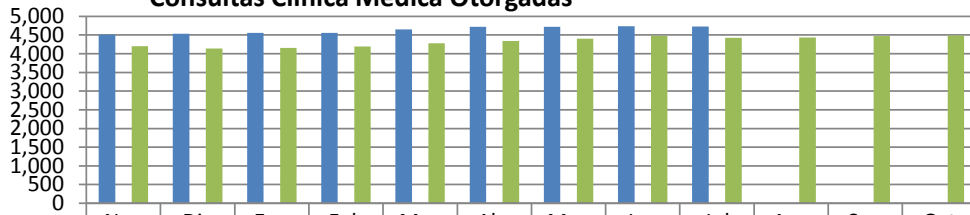
**Relación de Personal del Municipio: Personal de Confianza**



	Nov	Dic	Ene	Feb	Mzo	Abr	May	Jun	Jul	Ago	Sep	Oct
■ Nov 13 a Oct 14	2,321	2,314	2,328	2,314	2,389	2,401	2,404	2,407	2,398	0	0	0
■ Meta (Nov 13 a Oct 14)	0	0	0	0	0	0	0	0	0	0	0	0
■ Año Anterior (Nov 12 a Oct 13)	1,990	1,970	1,993	2,048	2,137	2,198	2,260	2,331	2,283	2,272	2,312	2,305

**DIRECCIÓN DE PRESTACIONES Y RELACIONES LABORALES**

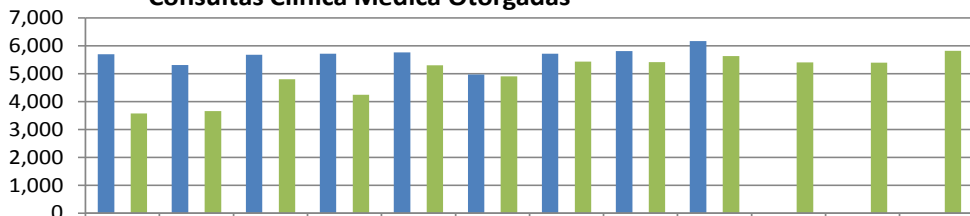
**Consultas Clínica Médica Otorgadas**



	Nov	Dic	Ene	Feb	Mzo	Abr	May	Jun	Jul	Ago	Sep	Oct
■ Nov 13 a Oct 14	4,511	4,532	4,554	4,555	4,650	4,717	4,723	4,735	4,724	0	0	0
■ Meta (Nov 13 a Oct 14)	0	0	0	0	0	0	0	0	0	0	0	0
■ Año Anterior (Nov 12 a Oct 13)	4,203	4,139	4,154	4,196	4,281	4,339	4,406	4,480	4,429	4,434	4,474	4,488

**COORDINACIÓN GENERAL DE LA CLÍNICA MÉDICA**

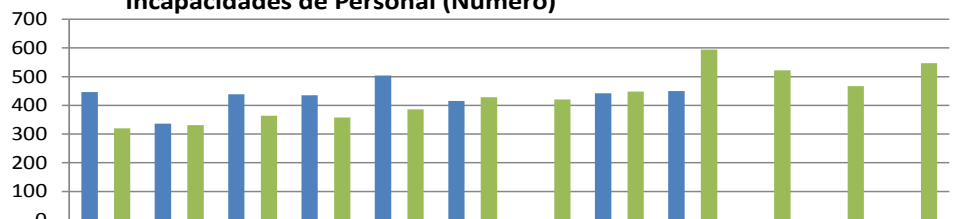
**Consultas Clínica Médica Otorgadas**



	Nov	Dic	Ene	Feb	Mzo	Abr	May	Jun	Jul	Ago	Sep	Oct
■ Nov 13 a Oct 14	5,699	5,309	5,674	5,719	5,763	4,970	5,714	5,807	6,169	0	0	0
■ Meta (Nov 13 a Oct 14)	0	0	0	0	0	0	0	0	0	0	0	0
■ Año Anterior (Nov 12 a Oct 13)	3,578	3,663	4,802	4,241	5,296	4,905	5,436	5,410	5,632	5,402	5,393	5,820

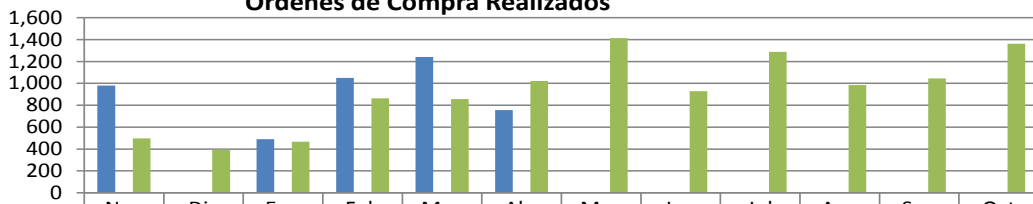
**COORDINACIÓN GENERAL DE LA CLÍNICA MÉDICA**

**Incapacidades de Personal (Número)**



	Nov	Dic	Ene	Feb	Mzo	Abr	May	Jun	Jul	Ago	Sep	Oct
■ Nov 13 a Oct 14	446	336	439	435	504	415	0	442	450	0	0	0
■ Meta (Nov 13 a Oct 14)	0	0	0	0	0	0	0	0	0	0	0	0
■ Año Anterior (Nov 12 a Oct 13)	320.00	331.00	364.00	358.00	386.00	428.00	421.00	448.00	594.00	522.00	467.00	547.00

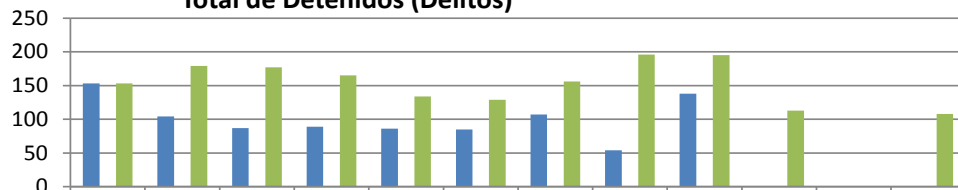
**DIRECCIÓN DE ADQUISICIONES**  
**Órdenes de Compra Realizados**



	Nov	Dic	Ene	Feb	Mzo	Abr	May	Jun	Jul	Ago	Sep	Oct
■ Nov 13 a Oct 14	979	0	490	1,049	1,242	757	0	0	0	0	0	0
■ Meta (Nov 13 a Oct 14)	0	0	0	0	0	0	0	0	0	0	0	0
■ Año Anterior (Nov 12 a Oct 13)	498.00	395.00	467.00	863.00	857.00	1,022.	1,413.	928.00	1,289.	984.00	1,046.	1,362.

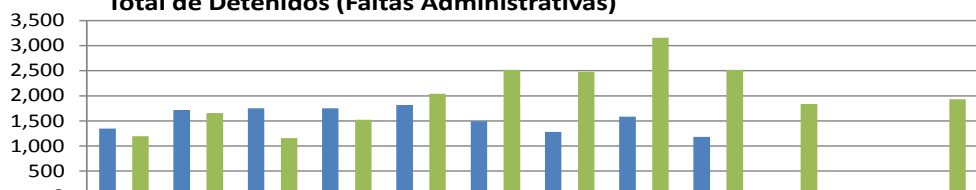
**VII. SECRETARÍA DE SEGURIDAD PÚBLICA**

**DIRECCIÓN DE POLICÍA**  
**Total de Detenidos (Delitos)**



	Nov	Dic	Ene	Feb	Mzo	Abr	May	Jun	Jul	Ago	Sep	Oct
■ Nov 13 a Oct 14	153	104	87	89	86	85	107	54	138	0	0	0
■ Meta (Nov 13 a Oct 14)	0	0	0	0	0	0	0	0	0	0	0	0
■ Año Anterior (Nov 12 a Oct 13)	153	179	177	165	134	129	156	196	195	113	0	108

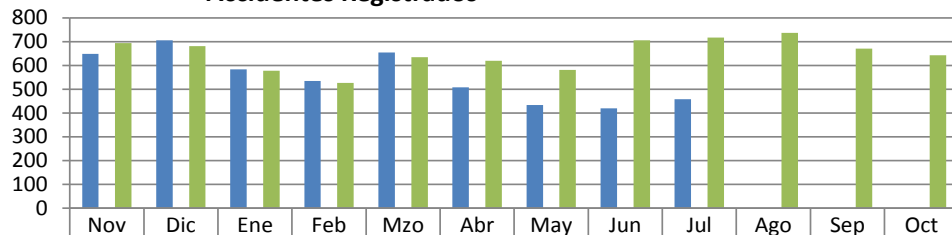
**DIRECCIÓN DE POLICÍA**  
**Total de Detenidos (Faltas Administrativas)**



	Nov	Dic	Ene	Feb	Mzo	Abr	May	Jun	Jul	Ago	Sep	Oct
■ Nov 13 a Oct 14	1,346	1,719	1,751	1,750	1,818	1,493	1,278	1,582	1,181	0	0	0
■ Meta (Nov 13 a Oct 14)	0	0	0	0	0	0	0	0	0	0	0	0
■ Año Anterior (Nov 12 a Oct 13)	1,193	1,657	1,154	1,522	2,041	2,515	2,477	3,158	2,517	1,836	0	1,930

### DIRECCIÓN DE TRÁNSITO

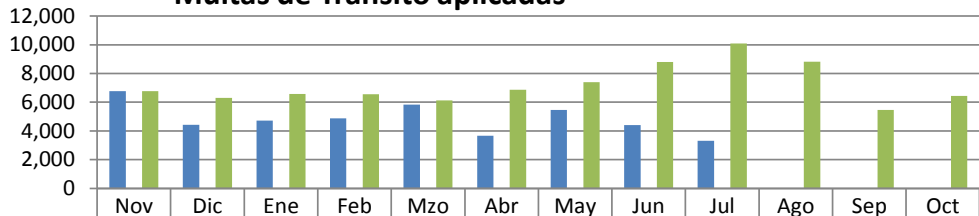
#### Accidentes Registrados



	Nov	Dic	Ene	Feb	Mzo	Abr	May	Jun	Jul	Ago	Sep	Oct
■ Nov 13 a Oct 14	649	706	583	534	654	508	433	419	458	0	0	0
■ Meta (Nov 13 a Oct 14)	0	0	0	0	0	0	0	0	0	0	0	0
■ Año Anterior (Nov 12 a Oct 13)	694	681	577	526	635	619	581	706	717	737	671	643

### DIRECCIÓN DE TRÁNSITO

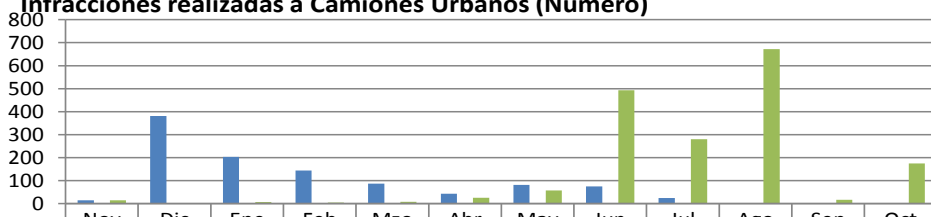
#### Multas de Tránsito aplicadas



	Nov	Dic	Ene	Feb	Mzo	Abr	May	Jun	Jul	Ago	Sep	Oct
■ Nov 13 a Oct 14	6,774	4,424	4,729	4,875	5,833	3,672	5,460	4,414	3,309	0	0	0
■ Meta (Nov 13 a Oct 14)	0	0	0	0	0	0	0	0	0	0	0	0
■ Año Anterior (Nov 12 a Oct 13)	6,774	6,296	6,578	6,550	6,128	6,875	7,403	8,792	10,082	8,819	5,468	6,429

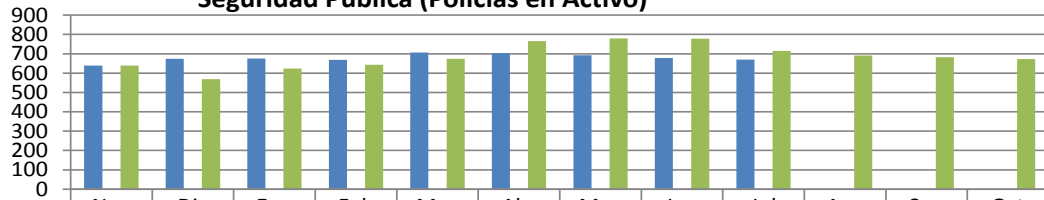
### COORDINACIÓN DEL TRANSPORTE

#### Infracciones realizadas a Camiones Urbanos (Número)



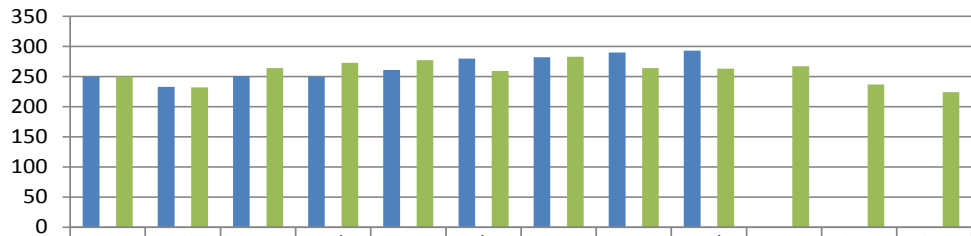
	Nov	Dic	Ene	Feb	Mzo	Abr	May	Jun	Jul	Ago	Sep	Oct
■ Nov 13 a Oct 14	15	381	203	144	87	43	82	75	25	0	0	0
■ Meta (Nov 13 a Oct 14)	0	0	0	0	0	0	0	0	0	0	0	0
■ Año Anterior (Nov 12 a Oct 13)	15	2	7	5	8	26	57	493	280	672	17	175

**DIRECCIÓN ADMINISTRATIVA**  
**Seguridad Pública (Policías en Activo)**



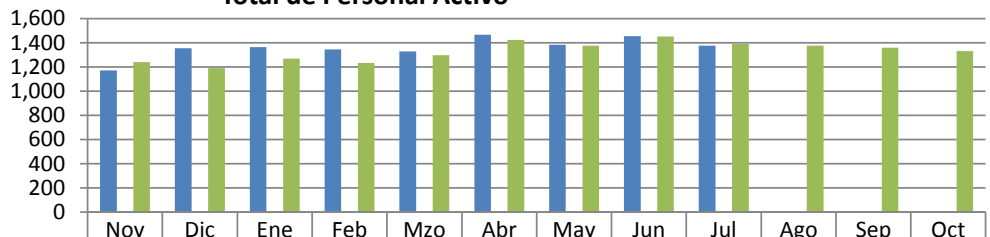
	Nov	Dic	Ene	Feb	Mzo	Abr	May	Jun	Jul	Ago	Sep	Oct
■ Nov 13 a Oct 14	639	674	676	668	706	704	692	678	670	0	0	0
■ Meta (Nov 13 a Oct 14)	0	0	0	0	0	0	0	0	0	0	0	0
■ Año Anterior (Nov 12 a Oct 13)	639	568	623	643	674	765	780	778	715	691	682	673

**DIRECCIÓN ADMINISTRATIVA**  
**Tránsito (Oficiales Activos)**



	Nov	Dic	Ene	Feb	Mzo	Abr	May	Jun	Jul	Ago	Sep	Oct
■ Nov 13 a Oct 14	250	233	251	250	261	280	282	290	293	0	0	0
■ Meta (Nov 13 a Oct 14)	0	0	0	0	0	0	0	0	0	0	0	0
■ Año Anterior (Nov 12 a Oct 13)	250	232	264	273	277	259	283	264	263	267	237	224

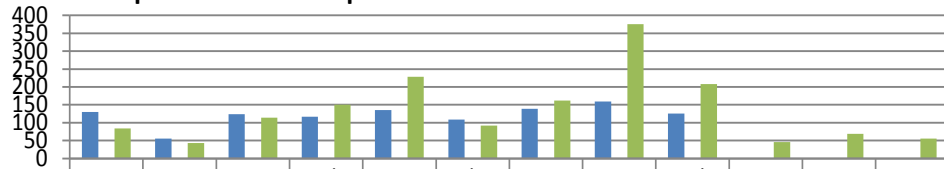
**DIRECCIÓN ADMINISTRATIVA**  
**Total de Personal Activo**



	Nov	Dic	Ene	Feb	Mzo	Abr	May	Jun	Jul	Ago	Sep	Oct
■ Nov 13 a Oct 14	1,170	1,355	1,363	1,345	1,327	1,466	1,382	1,454	1,375	0	0	0
■ Meta (Nov 13 a Oct 14)	0	0	0	0	0	0	0	0	0	0	0	0
■ Año Anterior (Nov 12 a Oct 13)	1,239	1,191	1,268	1,233	1,296	1,424	1,375	1,452	1,391	1,376	1,360	1,330

**VIII. SECRETARÍA DE FOMENTO ECONÓMICO Y PRODUCTIVO**

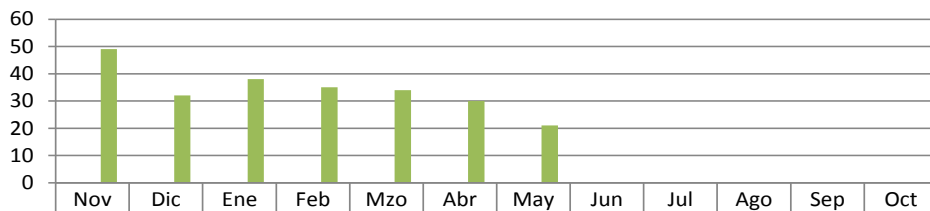
**AGENCIA MUNICIPAL DEL EMPLEO**  
**Empresas atendidas que ofertan vacantes**



	Nov	Dic	Ene	Feb	Mzo	Abr	May	Jun	Jul	Ago	Sep	Oct
■ Nov 13 a Oct 14	130	56	124	117	135	109	139	159	126	0	0	0
■ Meta (Nov 13 a Oct 14)	0	0	0	0	0	0	0	0	0	0	0	0
■ Año Anterior (Nov 12 a Oct 13)	84	43	114	150	228	92	162	375	208	46	69	56

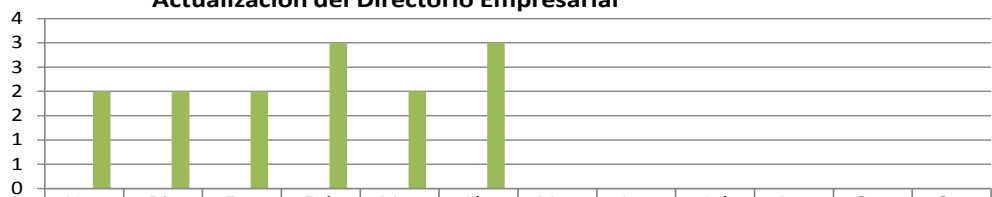
**AGENCIA MUNICIPAL DEL EMPLEO**

**Asesorías a empresas y/o ciudadanos emprendedores**



	Nov	Dic	Ene	Feb	Mzo	Abr	May	Jun	Jul	Ago	Sep	Oct
■ Nov 13 a Oct 14	0	0	0	0	0	0	0	0	0	0	0	0
■ Meta (Nov 13 a Oct 14)	0	0	0	0	0	0	0	0	0	0	0	0
■ Año Anterior (Nov 12 a Oct 13)	49	32	38	35	34	30	21	0	0	0	0	0

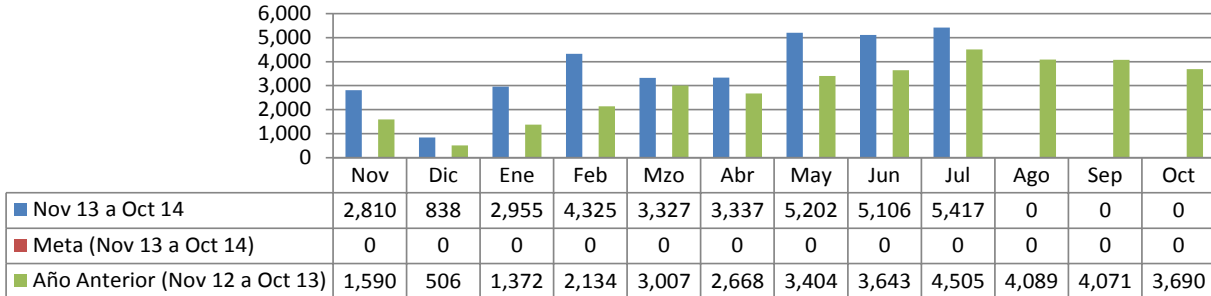
**AGENCIA MUNICIPAL DEL EMPLEO**  
**Actualización del Directorio Empresarial**



	Nov	Dic	Ene	Feb	Mzo	Abr	May	Jun	Jul	Ago	Sep	Oct
■ Nov 13 a Oct 14	0	0	0	0	0	0	0	0	0	0	0	0
■ Meta (Nov 13 a Oct 14)	0	0	0	0	0	0	0	0	0	0	0	0
■ Año Anterior (Nov 12 a Oct 13)	2	2	2	3	2	3	0	0	0	0	0	0

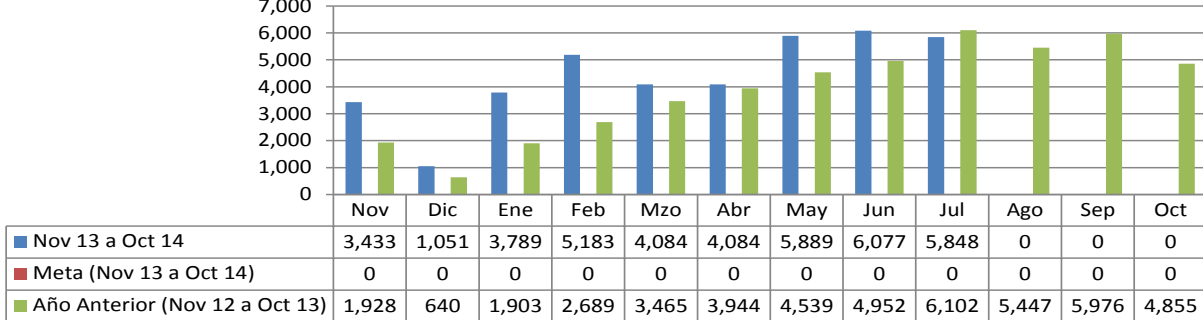
**AGENCIA MUNICIPAL DEL EMPLEO**

**Solicitudes empleo recibidas en la bolsa de trabajo por medio de eventos municipales**



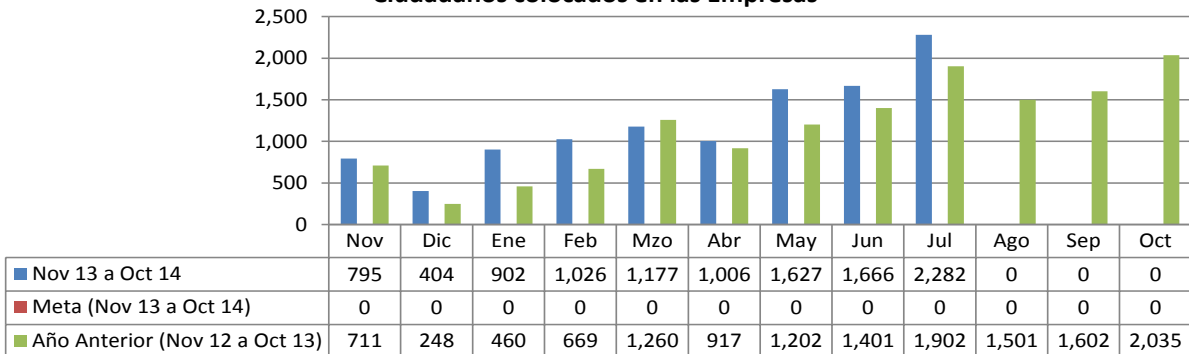
**AGENCIA MUNICIPAL DEL EMPLEO**

**Solicitudes de empleo enviadas a empresas del Municipio**

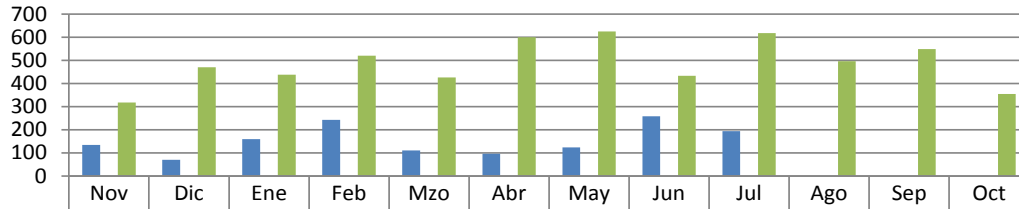


**AGENCIA MUNICIPAL DEL EMPLEO**

**Ciudadanos colocados en las Empresas**

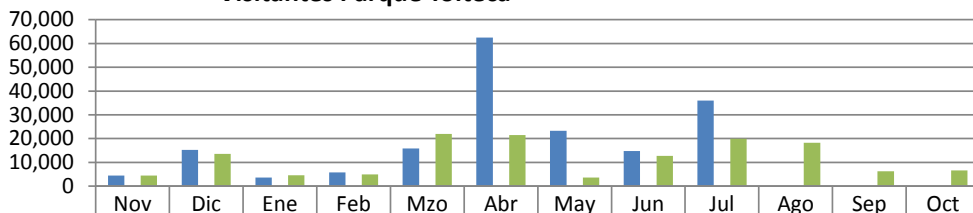


**AGENCIA MUNICIPAL DEL EMPLEO**  
**Ciudadanos capacitados buscadores de empleo**



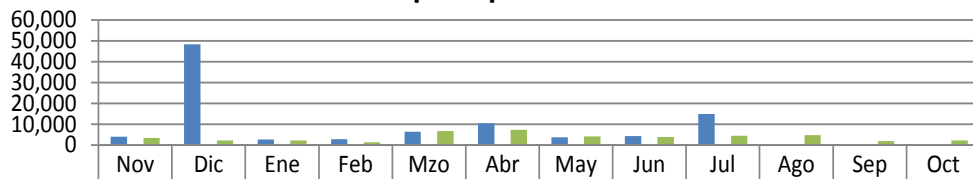
	Nov	Dic	Ene	Feb	Mzo	Abr	May	Jun	Jul	Ago	Sep	Oct
■ Nov 13 a Oct 14	134	70	159	242	110	96	124	258	194	0	0	0
■ Meta (Nov 13 a Oct 14)	0	0	0	0	0	0	0	0	0	0	0	0
■ Año Anterior (Nov 12 a Oct 13)	318	470	438	520	426	600	625	433	618	496	549	354

**DIRECCIÓN DE PARQUES MUNICIPALES**  
**Visitantes Parque Tolteca**



	Nov	Dic	Ene	Feb	Mzo	Abr	May	Jun	Jul	Ago	Sep	Oct
■ Nov 13 a Oct 14	4,501	15,206	3,572	5,738	15,896	62,512	23,329	14,825	35,999	0	0	0
■ Meta (Nov 13 a Oct 14)	0	0	0	0	0	0	0	0	0	0	0	0
■ Año Anterior (Nov 12 a Oct 13)	4,512	13,555	4,595	4,964	22,000	21,529	3,573	12,733	19,942	18,241	6,302	6,638

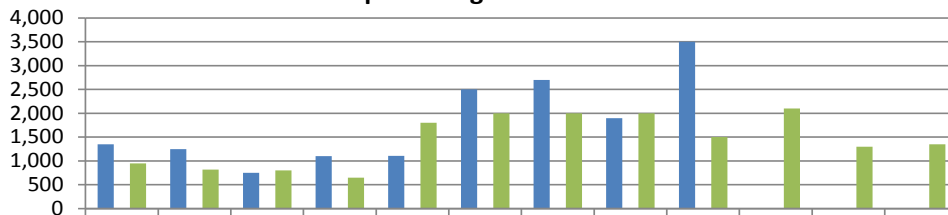
**DIRECCIÓN DE PARQUES MUNICIPALES**  
**Visitantes Parque Pipo**



	Nov	Dic	Ene	Feb	Mzo	Abr	May	Jun	Jul	Ago	Sep	Oct
■ Nov 13 a Oct 14	3,972	48,409	2,707	2,729	6,372	10,398	3,745	4,349	14,947	0	0	0
■ Meta (Nov 13 a Oct 14)	0	0	0	0	0	0	0	0	0	0	0	0
■ Año Anterior (Nov 12 a Oct 13)	3,403	2,256	2,216	1,366	6,608	7,216	4,063	3,859	4,473	4,686	1,924	2,146



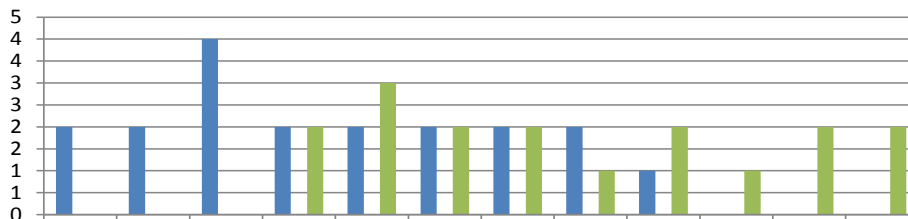
**DIRECCIÓN DE PARQUES MUNICIPALES**  
**Visitantes Parque Ecológico**



	Nov	Dic	Ene	Feb	Mzo	Abr	May	Jun	Jul	Ago	Sep	Oct
■ Nov 13 a Oct 14	1,350	1,250	750	1,100	1,105	2,500	2,700	1,900	3,500	0	0	0
■ Meta (Nov 13 a Oct 14)	0	0	0	0	0	0	0	0	0	0	0	0
■ Año Anterior (Nov 12 a Oct 13)	950	820	800	650	1,800	2,000	2,000	2,000	1,500	2,100	1,300	1,350

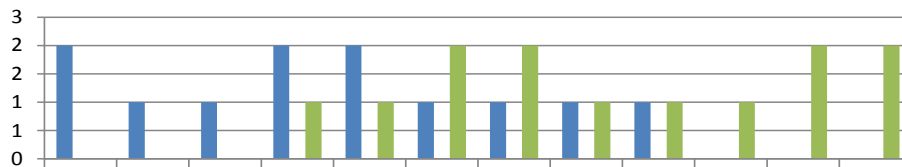
**IX. SECRETARÍA DE CONTRALORÍA Y DEFENSA CIUDADANA**

**DIRECCIÓN DE NORMATIVIDAD Y MODERNIZACIÓN ADMINISTRATIVA**  
**Actualización de los Manuales de Organización de las Unidades Administrativas**



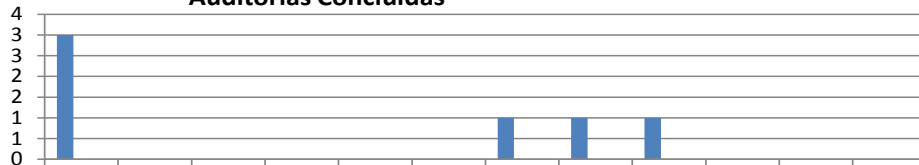
	Nov	Dic	Ene	Feb	Mzo	Abr	May	Jun	Jul	Ago	Sep	Oct
■ Nov 13 a Oct 14	2	2	4	2	2	2	2	2	1	0	0	0
■ Meta (Nov 13 a Oct 14)	0	0	0	0	0	0	0	0	0	0	0	0
■ Año Anterior (Nov 12 a Oct 13)	0	0	0	2	3	2	2	1	2	1	2	2

**DIRECCIÓN DE NORMATIVIDAD Y MODERNIZACIÓN ADMINISTRATIVA**  
**Actualización de los Manuales de Políticas y Procedimientos de las Unidades Administrativas**



	Nov	Dic	Ene	Feb	Mzo	Abr	May	Jun	Jul	Ago	Sep	Oct
■ Nov 13 a Oct 14	2	1	1	2	2	1	1	1	1	0	0	0
■ Meta (Nov 13 a Oct 14)	0	0	0	0	0	0	0	0	0	0	0	0
■ Año Anterior (Nov 12 a Oct 13)	0	0	0	1	1	2	2	1	1	1	2	2

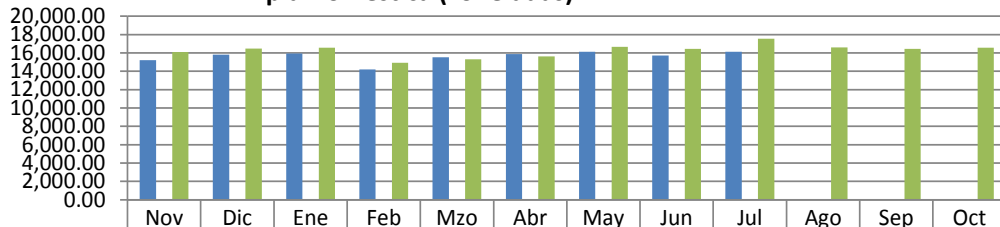
**DIRECCIÓN DE AUDITORÍA**  
**Auditorías Concluidas**



	Nov	Dic	Ene	Feb	Mzo	Abr	May	Jun	Jul	Ago	Sep	Oct
■ Nov 13 a Oct 14	3	0	0	0	0	0	1	1	1	0	0	0
■ Meta (Nov 13 a Oct 14)	0	0	0	0	0	0	0	0	0	0	0	0
■ Año Anterior (Nov 12 a Oct 13)	0	0	0	0	0	0	0	0	0	0	0	0

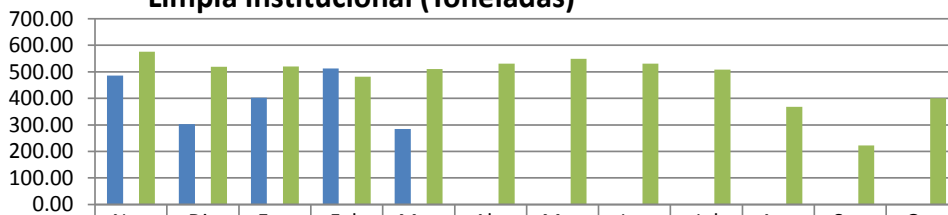
**X. SECRETARÍA DE SERVICIOS PÚBLICOS**

**DIRECCIÓN DE LIMPIA**  
**Limpia Doméstica (Toneladas)**



	Nov	Dic	Ene	Feb	Mzo	Abr	May	Jun	Jul	Ago	Sep	Oct
■ Nov 13 a Oct 14	15,199	15,792	15,941	14,202	15,532	15,871	16,110	15,713	16,123	0.00	0.00	0.00
■ Meta (Nov 13 a Oct 14)	0	0	0	0	0	0	0	0	0	0	0	0
■ Año Anterior (Nov 12 a Oct 13)	16,101	16,479	16,562	14,908	15,301	15,625	16,654	16,428	17,552	16,611	16,437	16,563

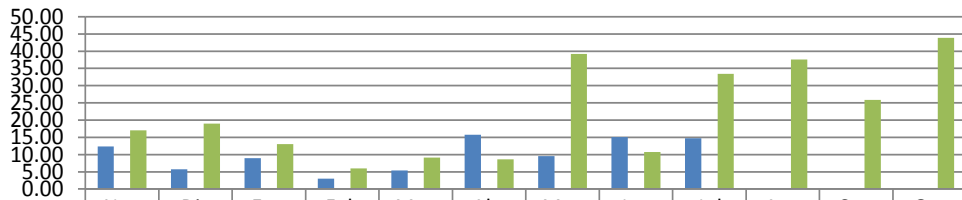
**DIRECCIÓN DE LIMPIA**  
**Limpia Institucional (Toneladas)**



	Nov	Dic	Ene	Feb	Mzo	Abr	May	Jun	Jul	Ago	Sep	Oct
■ Nov 13 a Oct 14	486.20	303.16	402.38	512.68	284.11	0.00	0.00	0.00	0.00	0.00	0.00	0.00
■ Meta (Nov 13 a Oct 14)	0	0	0	0	0	0	0	0	0	0	0	0
■ Año Anterior (Nov 12 a Oct 13)	575.98	519.45	520.20	482.04	510.17	531.39	549.00	530.52	508.38	368.07	222.88	400.68

**DIRECCIÓN DE LIMPIA**

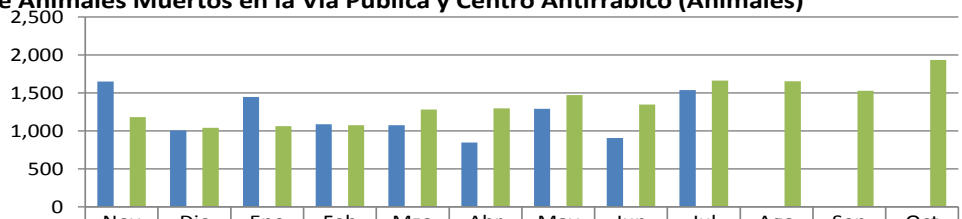
**Recolección de Cazarros en la Vía Pública y Atención a Quejas de la Ciudadanía (Toneladas)**



	Nov	Dic	Ene	Feb	Mzo	Abr	May	Jun	Jul	Ago	Sep	Oct
■ Nov 13 a Oct 14	12.39	5.75	8.97	2.98	5.40	15.71	9.58	15.08	14.75	0.00	0.00	0.00
■ Meta (Nov 13 a Oct 14)	0	0	0	0	0	0	0	0	0	0	0	0
■ Año Anterior (Nov 12 a Oct 13)	17.00	19.00	13.00	6.00	9.10	8.59	39.20	10.70	33.42	37.57	25.86	43.86

**DIRECCIÓN DE LIMPIA**

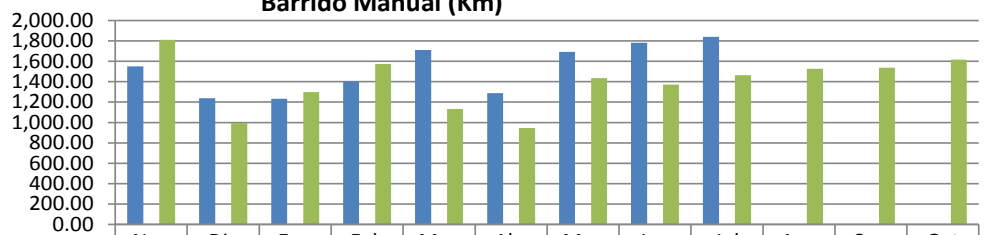
**Retiro de Animales Muertos en la Vía Pública y Centro Antirrábico (Animales)**



	Nov	Dic	Ene	Feb	Mzo	Abr	May	Jun	Jul	Ago	Sep	Oct
■ Nov 13 a Oct 14	1,649	1,006	1,447	1,089	1,074	848	1,292	907	1,536	0	0	0
■ Meta (Nov 13 a Oct 14)	0	0	0	0	0	0	0	0	0	0	0	0
■ Año Anterior (Nov 12 a Oct 13)	1,181	1,040	1,064	1,076	1,282	1,296	1,473	1,347	1,663	1,653	1,527	1,933

**DIRECCIÓN DE LIMPIA**

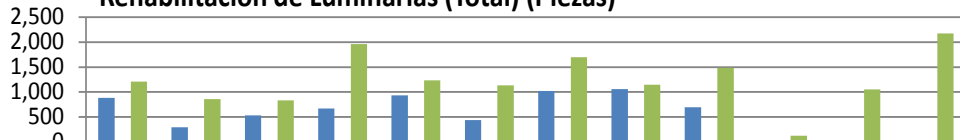
**Barrido Manual (Km)**



	Nov	Dic	Ene	Feb	Mzo	Abr	May	Jun	Jul	Ago	Sep	Oct
■ Nov 13 a Oct 14	1,550.0	1,237.8	1,231.2	1,403.6	1,709.8	1,288.1	1,693.0	1,780.7	1,838.5	0.00	0.00	0.00
■ Meta (Nov 13 a Oct 14)	0	0	0	0	0	0	0	0	0	0	0	0
■ Año Anterior (Nov 12 a Oct 13)	1,810.0	992.60	1,298.1	1,575.0	1,134.0	946.00	1,435.4	1,372.2	1,463.3	1,526.0	1,536.3	1,615.3

**DIRECCIÓN DE ALUMBRADO**

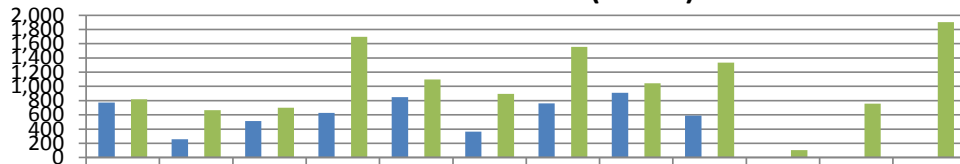
**Rehabilitación de Luminarias (Total) (Piezas)**



	Nov	Dic	Ene	Feb	Mzo	Abr	May	Jun	Jul	Ago	Sep	Oct
■ Nov 13 a Oct 14	887	295	534	670	935	438	1,021	1,059	696	0	0	0
■ Meta (Nov 13 a Oct 14)	0	0	0	0	0	0	0	0	0	0	0	0
■ Año Anterior (Nov 12 a Oct 13)	1,212	860	837	1,959	1,232	1,133	1,695	1,144	1,484	130	1,053	2,175

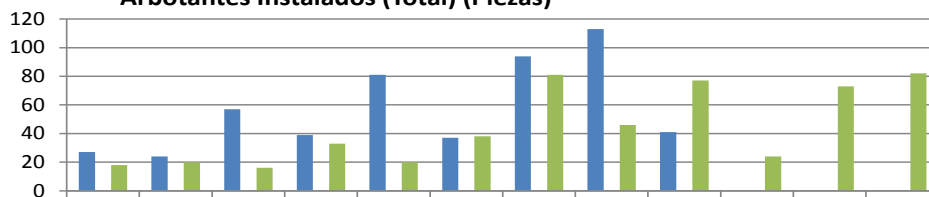
**DIRECCIÓN ALUMBRADO**

**Rehabilitación de Luminarias en Colonias (Piezas)**



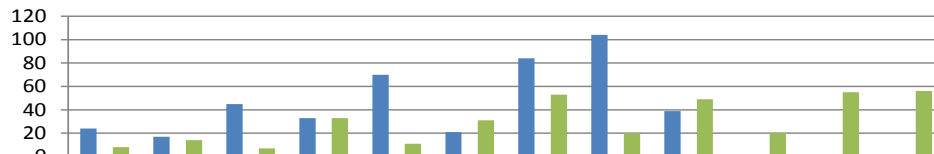
	Nov	Dic	Ene	Feb	Mzo	Abr	May	Jun	Jul	Ago	Sep	Oct
■ Nov 13 a Oct 14	771	256	513	628	848	365	760	909	588	0	0	0
■ Meta (Nov 13 a Oct 14)	0	0	0	0	0	0	0	0	0	0	0	0
■ Año Anterior (Nov 12 a Oct 13)	819	666	701	1,697	1,098	895	1,556	1,043	1,334	103	758	1,903

**DIRECCIÓN DE ALUMBRADO**  
**Arbotantes Instalados (Total) (Piezas)**



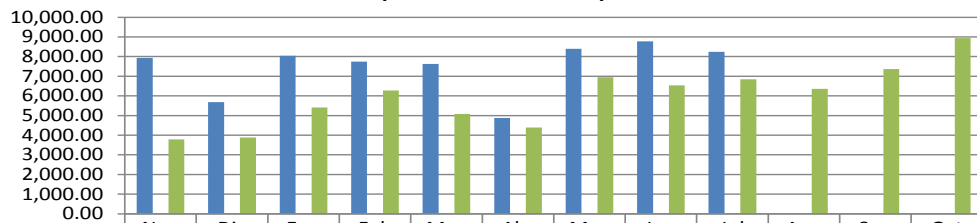
	Nov	Dic	Ene	Feb	Mzo	Abr	May	Jun	Jul	Ago	Sep	Oct
■ Nov 13 a Oct 14	27	24	57	39	81	37	94	113	41	0	0	0
■ Meta (Nov 13 a Oct 14)	0	0	0	0	0	0	0	0	0	0	0	0
■ Año Anterior (Nov 12 a Oct 13)	18	20	16	33	20	38	81	46	77	24	73	82

**DIRECCIÓN DE ALUMBRADO**  
**Arbotantes Instalados en Colonias**



	Nov	Dic	Ene	Feb	Mzo	Abr	May	Jun	Jul	Ago	Sep	Oct
■ Nov 13 a Oct 14	24	17	45	33	70	21	84	104	39	0	0	0
■ Meta (Nov 13 a Oct 14)	0	0	0	0	0	0	0	0	0	0	0	0
■ Año Anterior (Nov 12 a Oct 13)	8	14	7	33	11	31	53	20	49	20	55	56

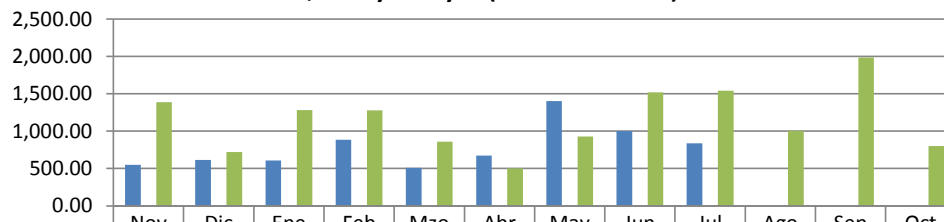
**DIRECCIÓN DE VÍAS PÚBLICAS**  
**Bacheo Realizado (Metros Cuadrados)**



	Nov	Dic	Ene	Feb	Mzo	Abr	May	Jun	Jul	Ago	Sep	Oct
■ Nov 13 a Oct 14	7,931.65	5,679.58	8,035.67	7,738.27	7,621.34	4,882.18	8,392.08	8,776.88	8,237.7	0.00	0.00	0.00
■ Meta (Nov 13 a Oct 14)	0	0	0	0	0	0	0	0	0	0	0	0
■ Año Anterior (Nov 12 a Oct 13)	3,782.03	3,880.05	4,406.06	6,280.05	5,077.04	4,391.06	6,952.06	6,533.06	6,845.86	6,354.07	7,365.18	8,943.1

**DIRECCIÓN DE VÍAS PÚBLICAS**

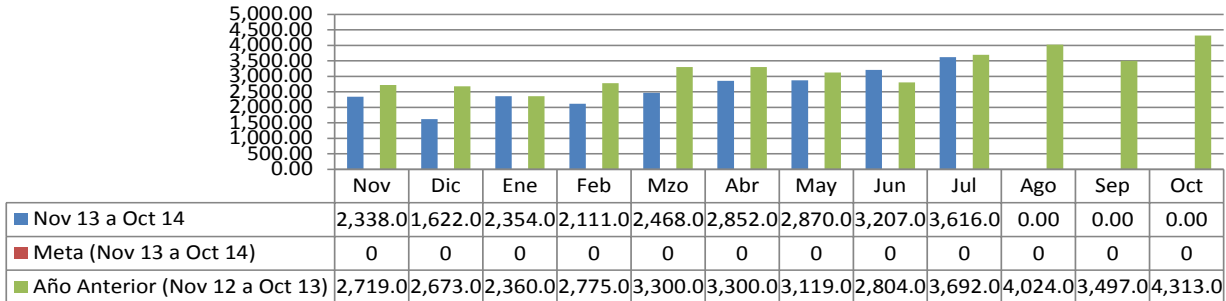
**Desazolve de Canales, Ríos y Arroyos (Metros Cúbicos)**



	Nov	Dic	Ene	Feb	Mzo	Abr	May	Jun	Jul	Ago	Sep	Oct
■ Nov 13 a Oct 14	550.00	613.00	608.00	886.00	510.00	672.00	1,401.00	1,002.00	836.00	0.00	0.00	0.00
■ Meta (Nov 13 a Oct 14)	0	0	0	0	0	0	0	0	0	0	0	0
■ Año Anterior (Nov 12 a Oct 13)	1,389.00	721.00	1,281.00	1,277.00	860.00	502.00	929.00	1,521.00	1,542.00	1,006.00	1,988.00	801.00

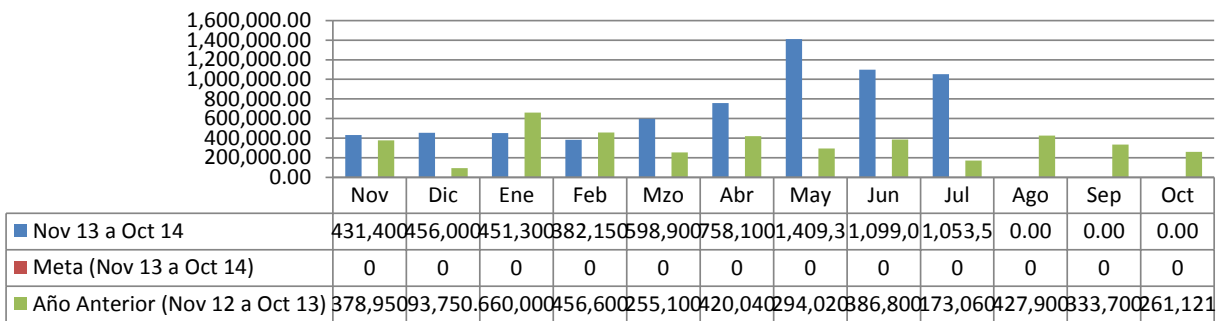
**DIRECCIÓN DE VÍAS PÚBLICAS**

**Dotación de Agua Potable a Colonias Irregulares (Metros Cúbicos)**



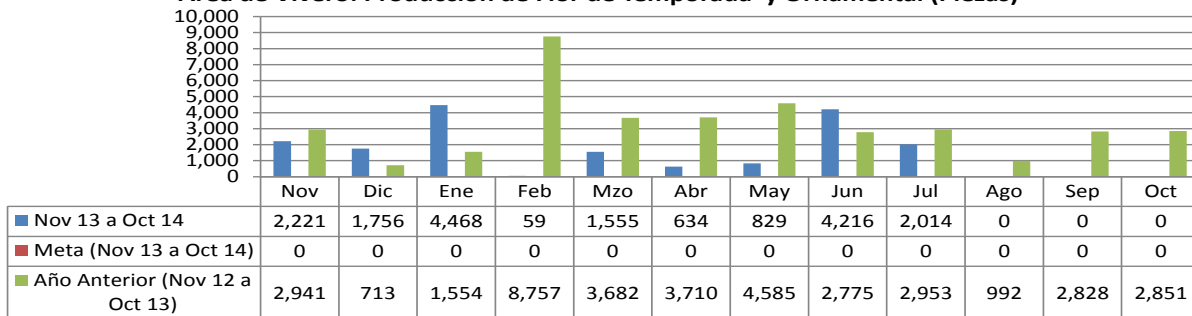
**DIRECCIÓN DE IMAGEN URBANA**

**Desyerbe, Limpieza y corte de césped en camellones, avenidas, en plazas y nuevos proyectos (Metros Cuadrados)**

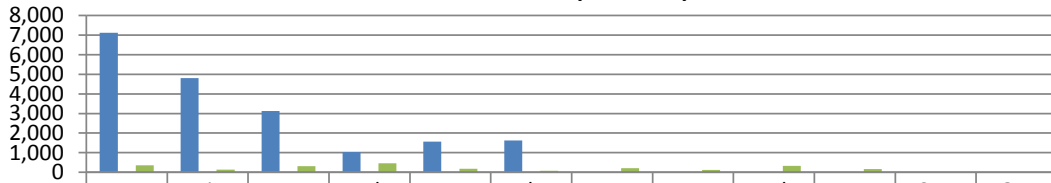


**DIRECCIÓN DE IMAGEN URBANA**

**Área de Vivero: Producción de Flor de Temporada y Ornamental (Piezas)**



**DIRECCIÓN DE IMAGEN URBANA**  
**Podas de Árboles Área de Plazas (Número)**



	Nov	Dic	Ene	Feb	Mzo	Abr	May	Jun	Jul	Ago	Sep	Oct
■ Nov 13 a Oct 14	7,119	4,805	3,126	1,040	1,570	1,626						
■ Meta (Nov 13 a Oct 14)	0	0	0	0	0	0	0	0	0	0	0	0
■ Año Anterior (Nov 12 a Oct 13)	354	138	306	465	184	83	208	118	322	165	0	0