

NOTA METODOLÓGICA DE LA FICHA TÉCNICA INDICADORES DE RESULTADOS

El presente documento contiene información detallada de Indicadores de Resultados de las diferentes Coordinaciones y Direcciones de cada Dependencia y Entidad Pública del Municipio, con base en el ejercicio de la función pública que les corresponde realizar mes con mes. La información contenida comprende el 2do Año de la Administración 2012-2015, que va de Noviembre del 2013 a Octubre de 2014.

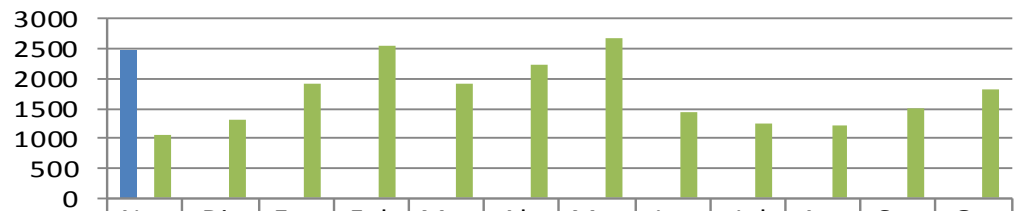
El presente Informe de Indicadores de Resultados contiene Gráficos Comparativos de datos observados al mes que se reporta en forma oportuna, datos proyectados que corresponden a las metas programadas en el Año de Administración y datos observados con respecto al mismo periodo del año anterior de Administración, tanto en forma histórica mensual como en saldos acumulados en ese periodo.

La fuente principal de información contenida en este documento, proviene de los informes mensuales que reportan las Dependencias y Entidades del Municipio a la Secretaría de Planeación y Administración de Proyectos Estratégicos, en tanto que las metas programadas provienen del Programa Operativo Anual autorizado por el C. Presidente Municipal. Por consiguiente, los datos contenidos en este informe es responsabilidad de quien la proporciona, mientras que su presentación es responsabilidad de ésta Dependencia.

I. OFICINA DEL PRESIDENTE MUNICIPAL

DELEGACIONES Y JUECES AUXILIARES

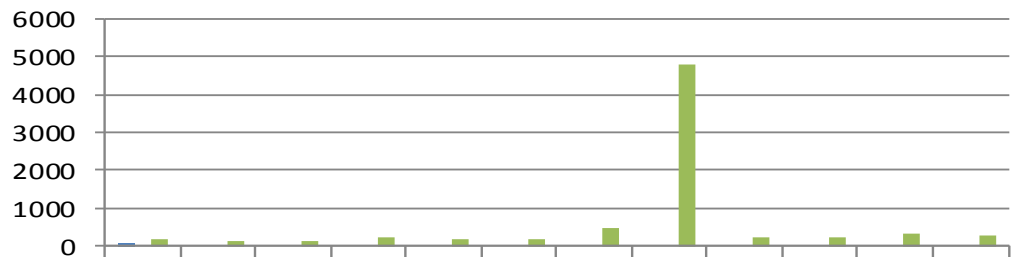
Total de Peticiones de la Comunidad canalizadas a las Dependencias



	Nov	Dic	Ene	Feb	Mzo	Abr	May	Jun	Jul	Ago	Sep	Oct
■ Nov 13 a Oct 14	2485	0	0	0	0	0	0	0	0	0	0	0
■ Meta (Nov 13 a Oct 14)	0	0	0	0	0	0	0	0	0	0	0	0
■ Año Anterior (Nov 12 a Oct 13)	1061	1304	1923	2540	1928	2249	2666	1451	1246	1230	1495	1808

DELEGACIONES Y JUECES AUXILIARES

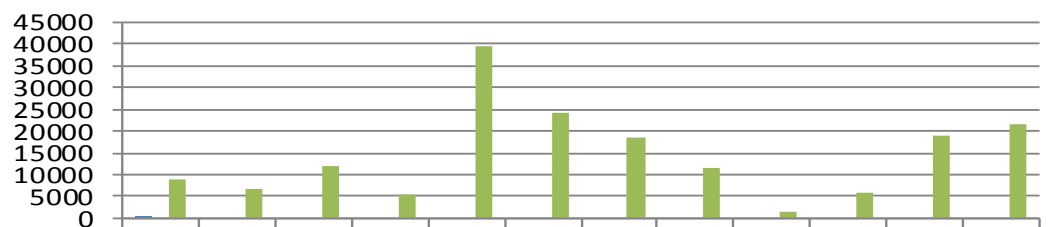
Visitas y Monitoreos a Colonias



	Nov	Dic	Ene	Feb	Mzo	Abr	May	Jun	Jul	Ago	Sep	Oct
■ Nov 13 a Oct 14	89	0	0	0	0	0	0	0	0	0	0	0
■ Meta (Nov 13 a Oct 14)	0	0	0	0	0	0	0	0	0	0	0	0
■ Año Anterior (Nov 12 a Oct 13)	195	123	134	246	193	171	458	4814	247	242	344	266

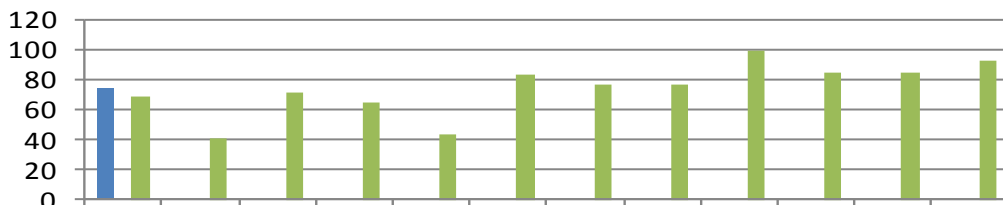
DELEGACIONES Y JUECES AUXILIARES

Apoyo a programas y/o eventos



	Nov	Dic	Ene	Feb	Mzo	Abr	May	Jun	Jul	Ago	Sep	Oct
■ Nov 13 a Oct 14	13	0	0	0	0	0	0	0	0	0	0	0
■ Meta (Nov 13 a Oct 14)	0	0	0	0	0	0	0	0	0	0	0	0
■ Año Anterior (Nov 12 a Oct 13)	8818	6514	12009	5256	39509	24014	18528	11609	1503	6006	19015	21723

DELEGACIONES Y JUECES AUXILIARES Solicitudes de Mediación



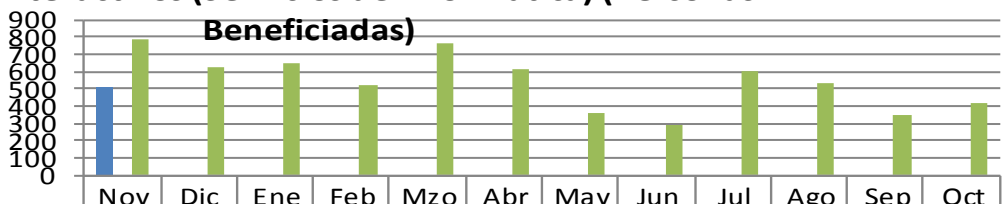
	Nov	Dic	Ene	Feb	Mzo	Abr	May	Jun	Jul	Ago	Sep	Oct
■ Nov 13 a Oct 14	74	0	0	0	0	0	0	0	0	0	0	0
■ Meta (Nov 13 a Oct 14)	0	0	0	0	0	0	0	0	0	0	0	0
■ Año Anterior (Nov 12 a Oct 13)	68	41	71	65	43	83	77	76	99	84	84	93

DIRECCIÓN DE PARTICIPACIÓN CIUDADANA Gestión de Servicios Públicos a la Comunidad



	Nov	Dic	Ene	Feb	Mzo	Abr	May	Jun	Jul	Ago	Sep	Oct
■ Nov 13 a Oct 14	624	0	0	0	0	0	0	0	0	0	0	0
■ Meta (Nov 13 a Oct 14)	0	0	0	0	0	0	0	0	0	0	0	0
■ Año Anterior (Nov 12 a Oct 13)	442	335	383	371	361	398	345	423	658	571	493	514

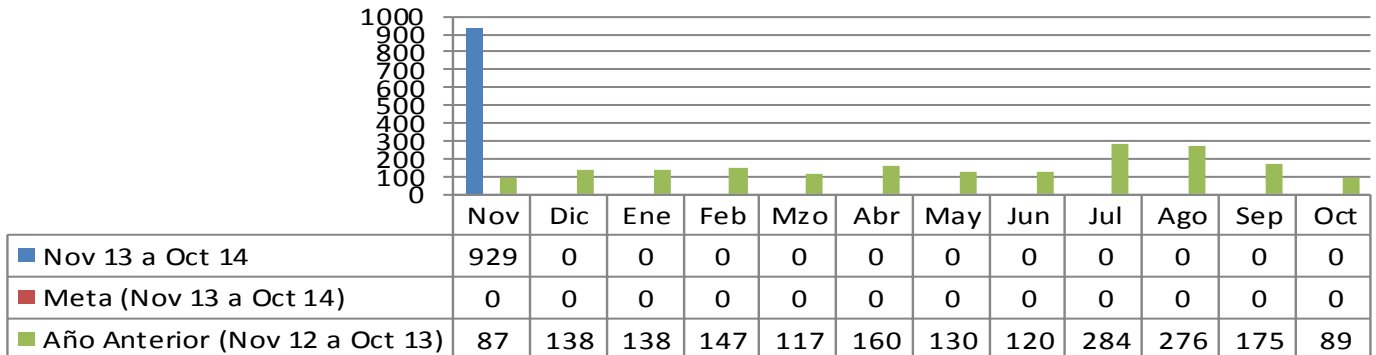
INSTITUTO MUNICIPAL DE LA JUVENTUD Centros Interactivos (Servicios de Informática) (Personas)



	Nov	Dic	Ene	Feb	Mzo	Abr	May	Jun	Jul	Ago	Sep	Oct
■ Nov 13 a Oct 14	509	0	0	0	0	0	0	0	0	0	0	0
■ Meta (Nov 13 a Oct 14)	0	0	0	0	0	0	0	0	0	0	0	0
■ Año Anterior (Nov 12 a Oct 13)	791	621	650	524	762	610	363	289	597	528	351	412

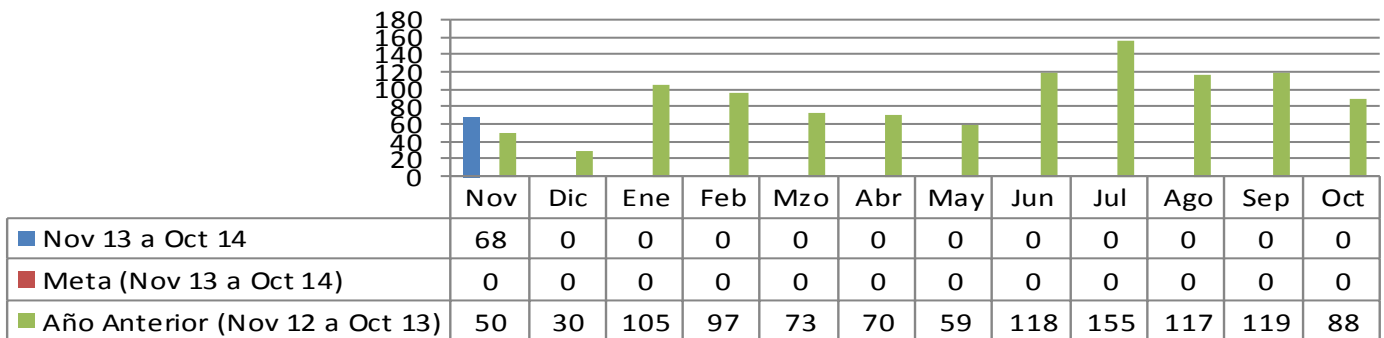
INSTITUTO MUNICIPAL DE LA JUVENTUD

Apoyar a los jóvenes mediante becas para que continúen con sus estudios de nivel medio superior y superior



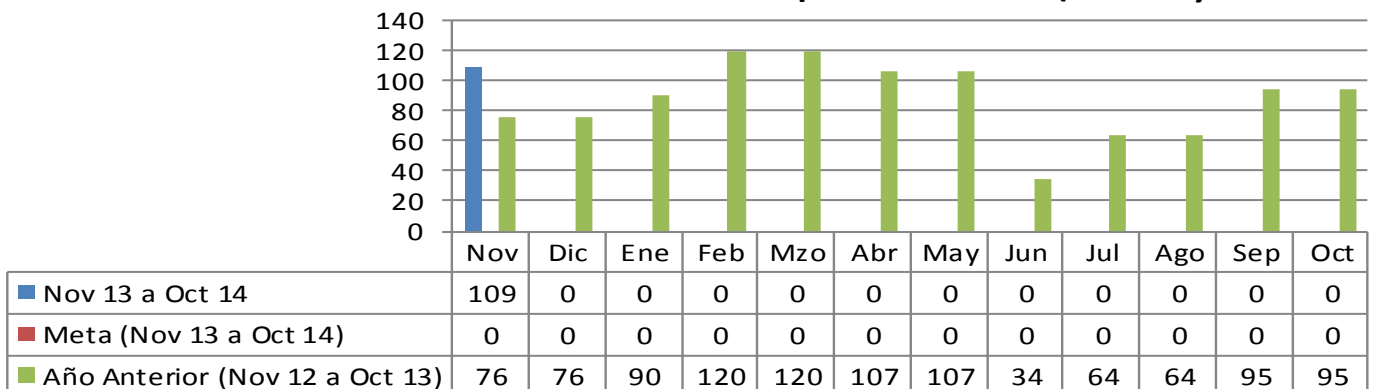
INSTITUTO MUNICIPAL DE LA JUVENTUD

Poner al alcance de los jóvenes vacantes actualizadas de empresas del municipio y área metropolitana (Personas Beneficiadas)



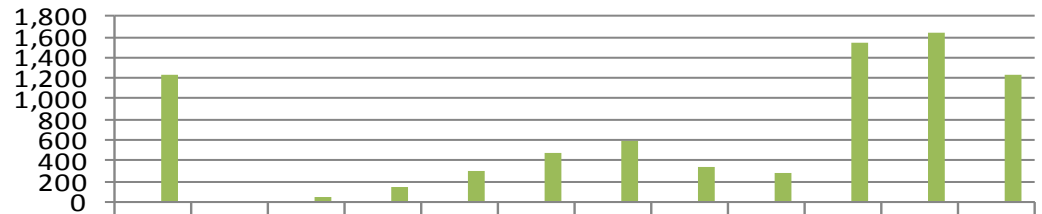
INSTITUTO MUNICIPAL DE LA JUVENTUD

Personas beneficiadas en cursos de computación básica (Jóvenes)



INSTITUTO MUNICIPAL DE LA MUJER

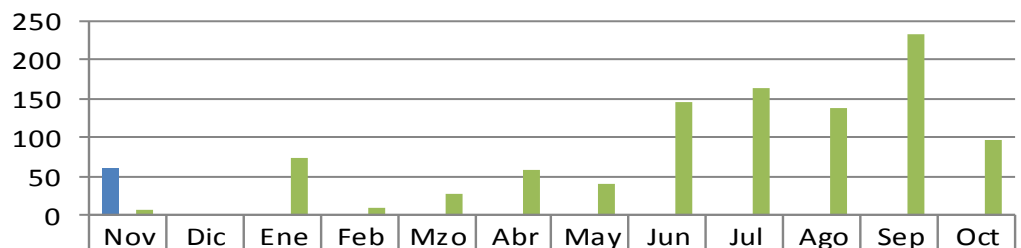
Trabajo Integral con perspectiva de género y derechos de las mujeres (Personas Capacitadas)



	Nov	Dic	Ene	Feb	Mzo	Abr	May	Jun	Jul	Ago	Sep	Oct
■ Nov 13 a Oct 14	0	0	0	0	0	0	0	0	0	0	0	0
■ Meta (Nov 13 a Oct 14)	0	0	0	0	0	0	0	0	0	0	0	0
■ Año Anterior (Nov 12 a Oct 13)	1,229	0	43	150	310	470	600	341	287	1,551	1,649	1,233

INSTITUTO MUNICIPAL DE LA MUJER

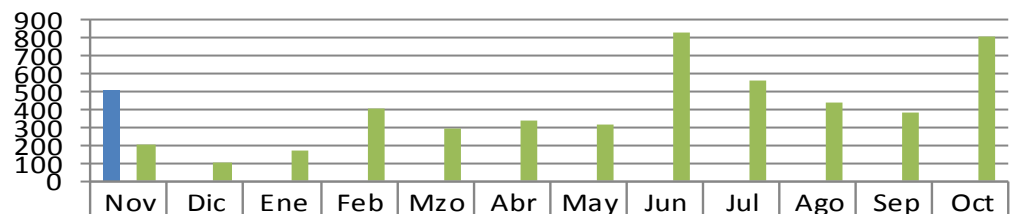
Solicitudes de Empleo Canalizadas a empresas (Solicitudes)



	Nov	Dic	Ene	Feb	Mzo	Abr	May	Jun	Jul	Ago	Sep	Oct
■ Nov 13 a Oct 14	61	0	0	0	0	0	0	0	0	0	0	0
■ Meta (Nov 13 a Oct 14)	0	0	0	0	0	0	0	0	0	0	0	0
■ Año Anterior (Nov 12 a Oct 13)	8	0	75	11	28	59	41	146	163	137	233	96

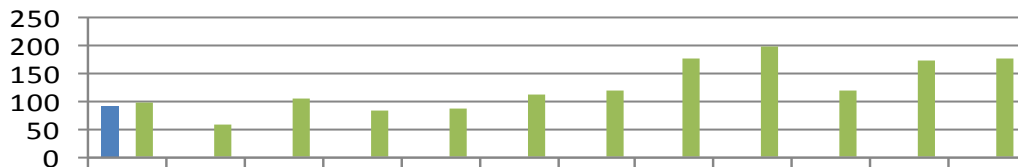
INSTITUTO MUNICIPAL DE LA MUJER

Talleres Ocupacionales: (Bailoterapia y aerobics)



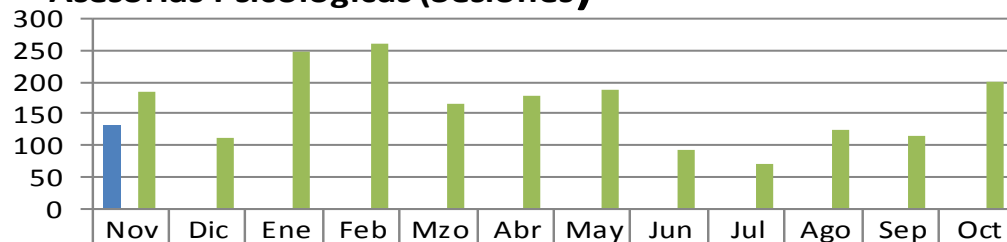
	Nov	Dic	Ene	Feb	Mzo	Abr	May	Jun	Jul	Ago	Sep	Oct
■ Nov 13 a Oct 14	505	0	0	0	0	0	0	0	0	0	0	0
■ Meta (Nov 13 a Oct 14)	0	0	0	0	0	0	0	0	0	0	0	0
■ Año Anterior (Nov 12 a Oct 13)	205	102	167	402	297	337	318	826	560	435	385	804

INSTITUTO MUNICIPAL DE LA MUJER
Asesorías Jurídicas



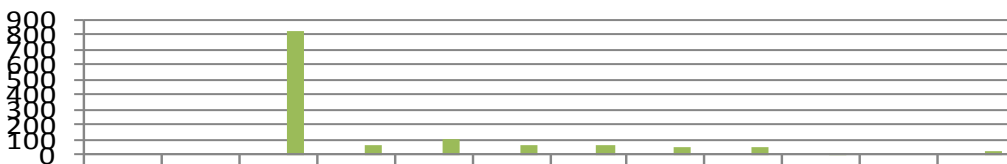
	Nov	Dic	Ene	Feb	Mzo	Abr	May	Jun	Jul	Ago	Sep	Oct
■ Nov 13 a Oct 14	91	0	0	0	0	0	0	0	0	0	0	0
■ Meta (Nov 13 a Oct 14)	0	0	0	0	0	0	0	0	0	0	0	0
■ Año Anterior (Nov 12 a Oct 13)	99	59	106	86	89	112	121	179	201	121	175	177

INSTITUTO MUNICIPAL DE LA MUJER
Asesorías Psicológicas (Sesiones)



	Nov	Dic	Ene	Feb	Mzo	Abr	May	Jun	Jul	Ago	Sep	Oct
■ Nov 13 a Oct 14	130	0	0	0	0	0	0	0	0	0	0	0
■ Meta (Nov 13 a Oct 14)	0	0	0	0	0	0	0	0	0	0	0	0
■ Año Anterior (Nov 12 a Oct 13)	183	113	248	262	164	179	188	93	71	125	116	199

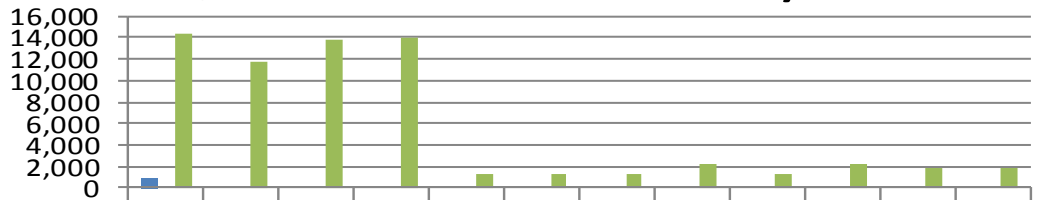
INSTITUTO MUNICIPAL DE LA MUJER
Servicios de Salud (consultas, brigadas, pláticas, etc.)



	Nov	Dic	Ene	Feb	Mzo	Abr	May	Jun	Jul	Ago	Sep	Oct
■ Nov 13 a Oct 14	0	0	0	0	0	0	0	0	0	0	0	0
■ Meta (Nov 13 a Oct 14)	0	0	0	0	0	0	0	0	0	0	0	0
■ Año Anterior (Nov 12 a Oct 13)	0	0	823	66	108	64	61	50	48	8	0	28

DIRECCIÓN GENERAL DE DEPORTES

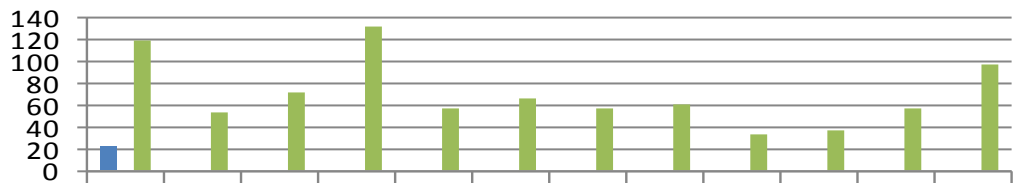
Total de Escuelas Deportivas Autofinanciables (Alumnos)



	Nov	Dic	Ene	Feb	Mzo	Abr	May	Jun	Jul	Ago	Sep	Oct
■ Nov 13 a Oct 14	914	0	0	0	0	0	0	0	0	0	0	0
■ Meta (Nov 13 a Oct 14)	0	0	0	0	0	0	0	0	0	0	0	0
■ Año Anterior (Nov 12 a Oct 13)	14,2	11,8	13,8	13,9	1,27	1,34	1,31	2,21	1,36	2,14	1,84	1,83

DIRECCIÓN GENERAL DE TECNOLOGÍAS DE LA INFORMACIÓN

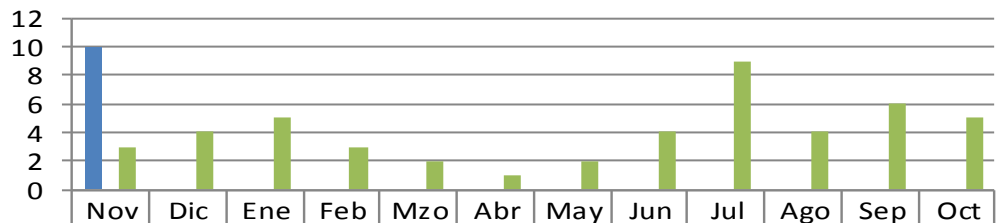
Mantenimiento preventivo y Correctivo a Equipos de Cómputo



	Nov	Dic	Ene	Feb	Mzo	Abr	May	Jun	Jul	Ago	Sep	Oct
■ Nov 13 a Oct 14	22	0	0	0	0	0	0	0	0	0	0	0
■ Meta (Nov 13 a Oct 14)	0	0	0	0	0	0	0	0	0	0	0	0
■ Año Anterior (Nov 12 a Oct 13)	120	53	72	133	58	66	58	61	34	37	58	97

DIRECCIÓN GENERAL DE TECNOLOGÍAS DE LA INFORMACIÓN

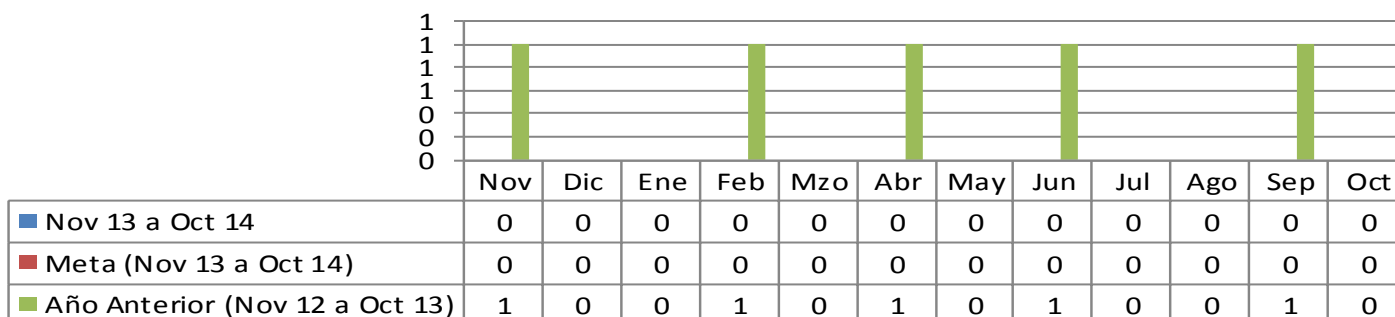
Mantenimiento a los Sistemas de Información (Modificaciones)



	Nov	Dic	Ene	Feb	Mzo	Abr	May	Jun	Jul	Ago	Sep	Oct
■ Nov 13 a Oct 14	10	0	0	0	0	0	0	0	0	0	0	0
■ Meta (Nov 13 a Oct 14)	0	0	0	0	0	0	0	0	0	0	0	0
■ Año Anterior (Nov 12 a Oct 13)	3	4	5	3	2	1	2	4	9	4	6	5

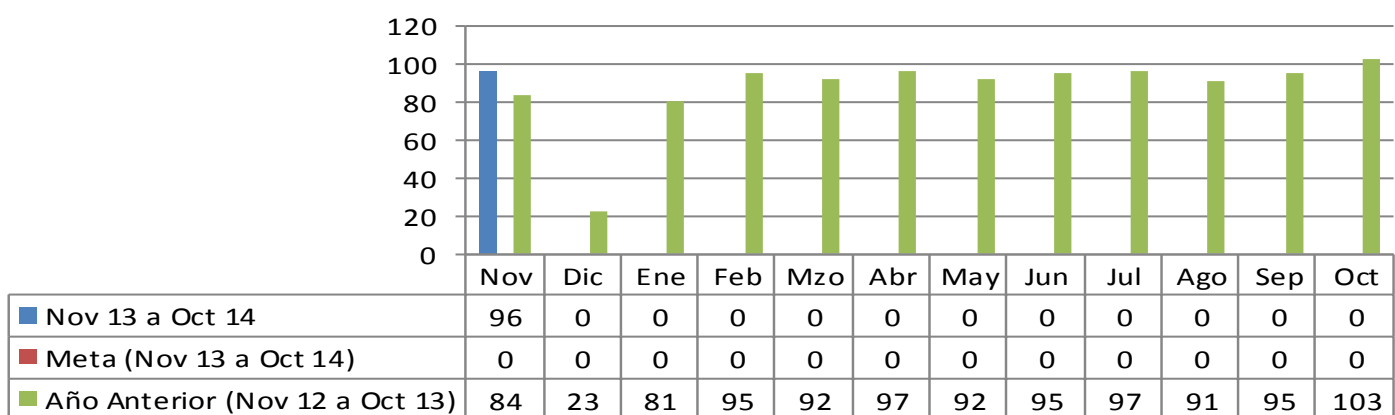
DIRECCIÓN GENERAL DE TECNOLOGÍAS DE LA INFORMACIÓN

Creación de Nuevos Sistemas de Información (Número)



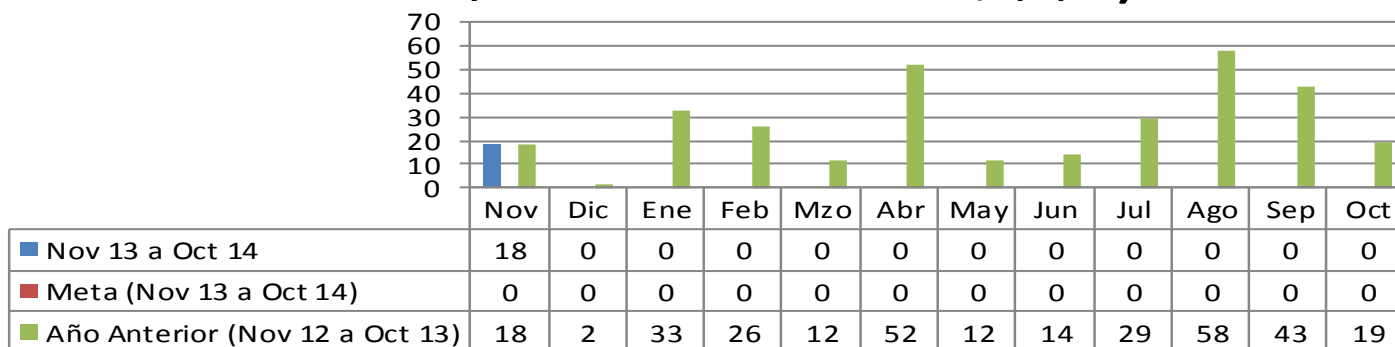
DIRECCIÓN GENERAL DE TECNOLOGÍAS DE LA INFORMACIÓN

Actualización de la Página Web (Número)



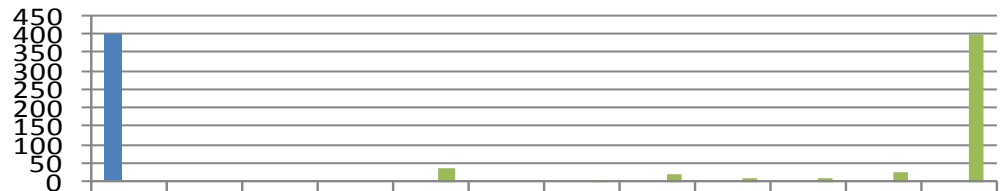
DIRECCIÓN GENERAL DE TECNOLOGÍAS DE LA INFORMACIÓN

Instalación y/o Actualización de Software (Equipos)



**DIRECCIÓN GENERAL DE POLITICAS DE SEGURIDAD
 PATRIMONIAL Y
 TENENCIA DE LA TIERRA**

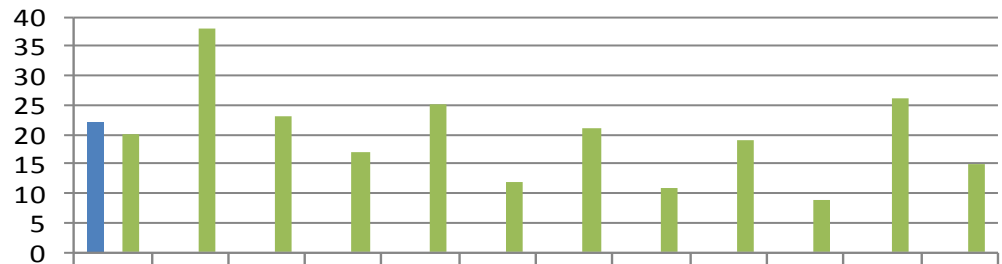
**Programa de Regularización y Escrituración de la Tenencia de la Tierra
 (Escrituras Entregadas)**



	Nov	Dic	Ene	Feb	Mzo	Abr	May	Jun	Jul	Ago	Sep	Oct
■ Nov 13 a Oct 14	400	0	0	0	0	0	0	0	0	0	0	0
■ Meta (Nov 13 a Oct 14)	0	0	0	0	0	0	0	0	0	0	0	0
■ Año Anterior (Nov 12 a Oct 13)	0	0	0	0	38	0	5	20	10	10	27	397

DIRECCIÓN DE COMUNICACIÓN SOCIAL

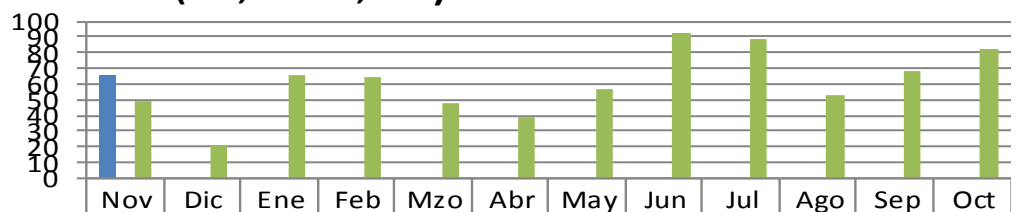
Comunicados de Prensa enviados a medios de comunicación



	Nov	Dic	Ene	Feb	Mzo	Abr	May	Jun	Jul	Ago	Sep	Oct
■ Nov 13 a Oct 14	22	0	0	0	0	0	0	0	0	0	0	0
■ Meta (Nov 13 a Oct 14)	0	0	0	0	0	0	0	0	0	0	0	0
■ Año Anterior (Nov 12 a Oct 13)	20	38	23	17	25	12	21	11	19	9	26	15

DIRECCIÓN DE COMUNICACIÓN SOCIAL

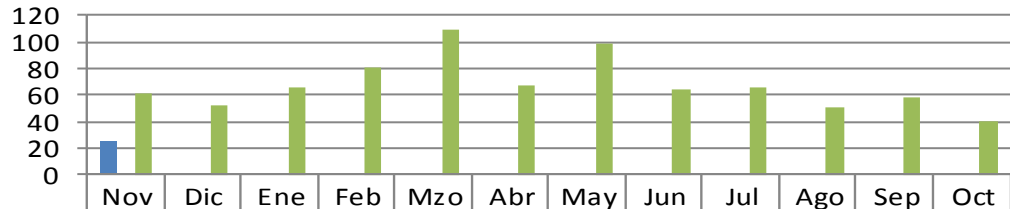
**Canalización de Peticiones Ciudadanas Recibidas de diferentes Vías
 (Fax, E-mail, etc.)**



	Nov	Dic	Ene	Feb	Mzo	Abr	May	Jun	Jul	Ago	Sep	Oct
■ Nov 13 a Oct 14	66	0	0	0	0	0	0	0	0	0	0	0
■ Meta (Nov 13 a Oct 14)	0	0	0	0	0	0	0	0	0	0	0	0
■ Año Anterior (Nov 12 a Oct 13)	49	21	65	64	48	39	57	92	89	53	68	82

DIRECCIÓN DE COMUNICACIÓN SOCIAL

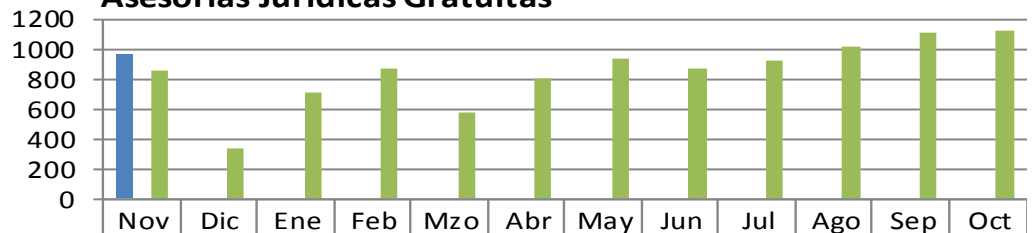
Difusión de las Acciones realizadas por la Administración (Notas Periódísticas)



■ Nov 13 a Oct 14	25	0	0	0	0	0	0	0	0	0	0	0
■ Meta (Nov 13 a Oct 14)	0	0	0	0	0	0	0	0	0	0	0	0
■ Año Anterior (Nov 12 a Oct 13)	61	53	66	81	109	68	99	65	66	51	58	41

DIRECCIÓN GENERAL DEL SISTEMA DIF JURÍDICO GRATUITO

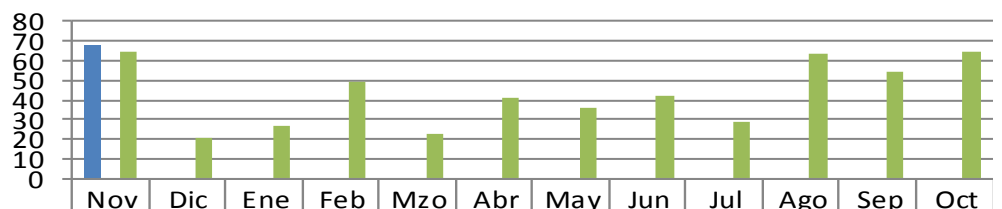
Asesorías Jurídicas Gratuitas



■ Nov 13 a Oct 14	955	0	0	0	0	0	0	0	0	0	0	0
■ Meta (Nov 13 a Oct 14)	0	0	0	0	0	0	0	0	0	0	0	0
■ Año Anterior (Nov 12 a Oct 13)	861	331	704	867	570	796	941	867	918	1009	1111	1126

DIRECCIÓN GENERAL DEL SISTEMA DIF JURÍDICO GRATUITO

Representaciones Jurídicas ante juzgados en los casos que se amerite (Casos)



■ Nov 13 a Oct 14	68	0	0	0	0	0	0	0	0	0	0	0
■ Meta (Nov 13 a Oct 14)	0	0	0	0	0	0	0	0	0	0	0	0
■ Año Anterior (Nov 12 a Oct 13)	65	21	27	49	23	41	36	42	29	64	54	65

**DIRECCIÓN GENERAL DEL SISTEMA DIF
 JURÍDICO GRATUITO**

**Programas de Atención a Reportes de Maltrato Intrafamiliar
 (Número)**



	Nov	Dic	Ene	Feb	Mzo	Abr	May	Jun	Jul	Ago	Sep	Oct
■ Nov 13 a Oct 14	12	0	0	0	0	0	0	0	0	0	0	0
■ Meta (Nov 13 a Oct 14)	0	0	0	0	0	0	0	0	0	0	0	0
■ Año Anterior (Nov 12 a Oct 13)	7	5	7	20	8	20	12	12	12	19	8	30

**DIRECCIÓN GENERAL DEL SISTEMA DIF
 JURÍDICO GRATUITO**

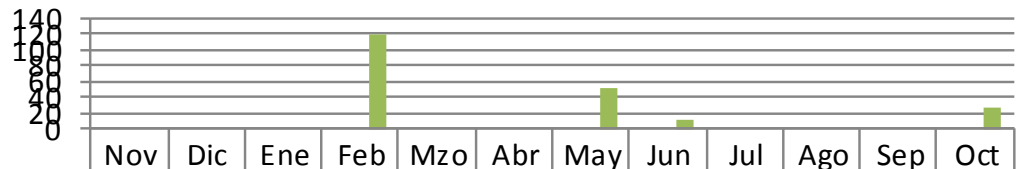
Programa de Actas Foráneas (Número)



	Nov	Dic	Ene	Feb	Mzo	Abr	May	Jun	Jul	Ago	Sep	Oct
■ Nov 13 a Oct 14	27	0	0	0	0	0	0	0	0	0	0	0
■ Meta (Nov 13 a Oct 14)	0	0	0	0	0	0	0	0	0	0	0	0
■ Año Anterior (Nov 12 a Oct 13)	25	13	18	27	6	18	24	11	9	8	192	33

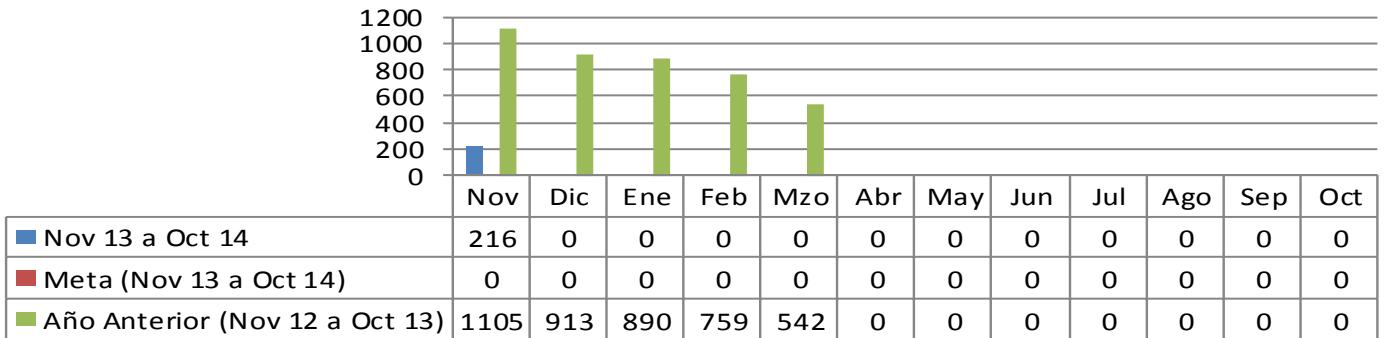
**DIRECCIÓN GENERAL DEL SISTEMA DIF
 JURÍDICO GRATUITO**

Campaña de Registro de Menores (Registros)

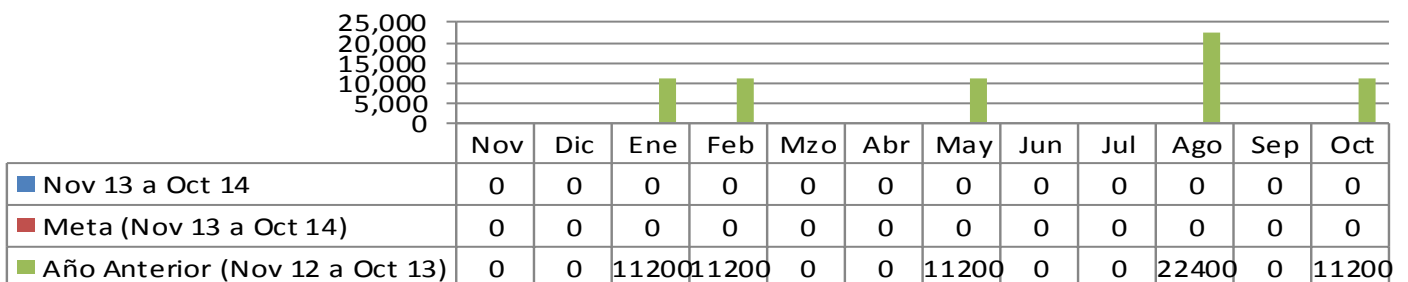


	Nov	Dic	Ene	Feb	Mzo	Abr	May	Jun	Jul	Ago	Sep	Oct
■ Nov 13 a Oct 14	0	0	0	0	0	0	0	0	0	0	0	0
■ Meta (Nov 13 a Oct 14)	0	0	0	0	0	0	0	0	0	0	0	0
■ Año Anterior (Nov 12 a Oct 13)	0	0	0	120	0	0	51	10	0	0	0	27

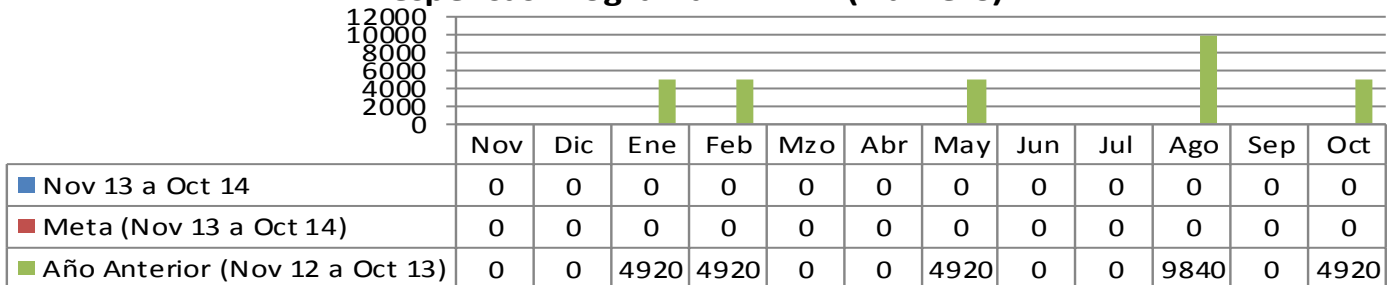
DIRECCIÓN GENERAL DEL SISTEMA DIF
COORDINACIÓN DE DESARROLLO FAMILIAR COMUNITARIO
Educación Inicial y Apoyo a Centro de Educación Básico para Adultos
(Alumnos)



DIRECCIÓN GENERAL DEL SISTEMA DIF
COORDINACIÓN DE DESARROLLO FAMILIAR COMUNITARIO
Despensas entregadas mediante el programa PAASV a los más
necesitados

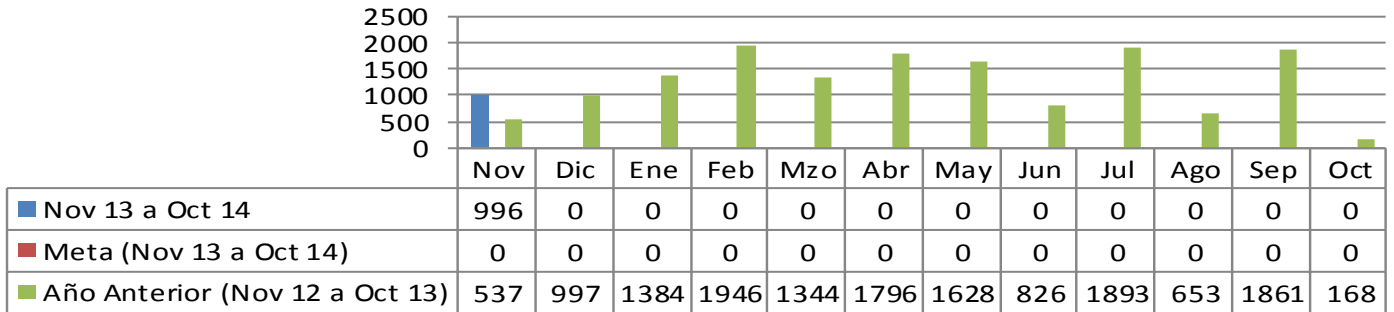


DIRECCIÓN GENERAL DEL SISTEMA DIF
COORDINACIÓN DE DESARROLLO FAMILIAR COMUNITARIO
Despensas Programa PAAAM (Número)



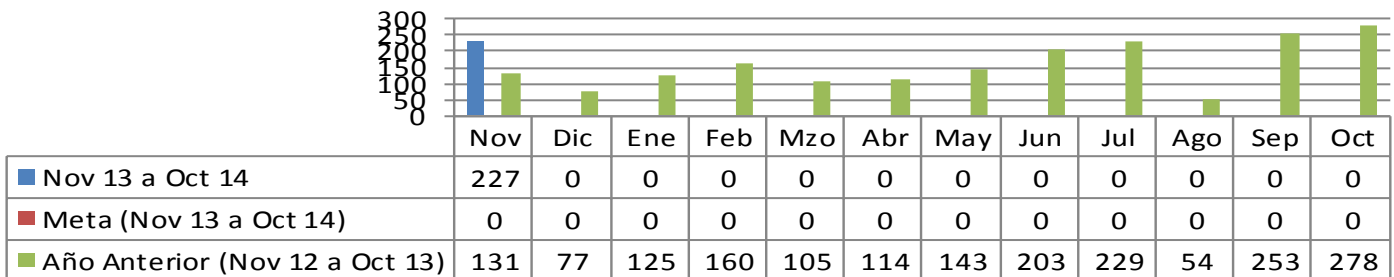
**DIRECCIÓN GENERAL DEL SISTEMA DIF
 COORDINACIÓN DE DESARROLLO FAMILIAR COMUNITARIO**

Consultas y Asesorías Psicológicas (Personas Global)



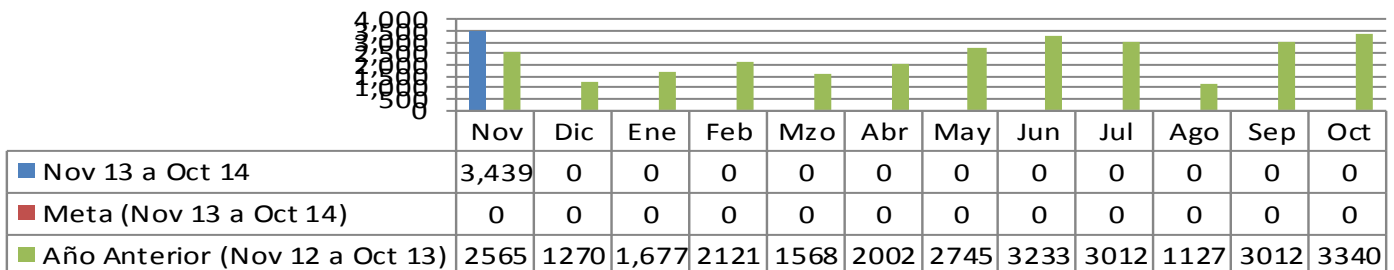
**DIRECCIÓN GENERAL DEL SISTEMA DIF
 COORDINACIÓN DE ADULTOS MAYORES**

Consultas Dentales para Adultos Mayores



**DIRECCIÓN GENERAL DEL SISTEMA DIF
 COORDINACIÓN DE ADULTOS MAYORES**

Servicios Médicos Generales de Salud en Adultos Mayores



**DIRECCIÓN GENERAL DEL SISTEMA DIF
 COORDINACIÓN DE ADULTOS MAYORES**

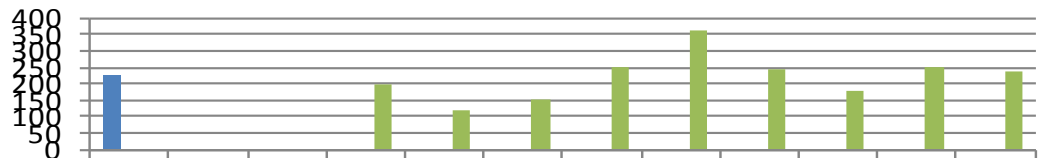
**Cursos de Computación en el Centro GerontoInformático de la Casa
 Club del Adulto Mayor**



	Nov	Dic	Ene	Feb	Mzo	Abr	May	Jun	Jul	Ago	Sep	Oct
■ Nov 13 a Oct 14	39	0	0	0	0	0	0	0	0	0	0	0
■ Meta (Nov 13 a Oct 14)	0	0	0	0	0	0	0	0	0	0	0	0
■ Año Anterior (Nov 12 a Oct 13)	20	12	15	19	16	12	16	24	32	28	36	36

SECRETARÍA PARTICULAR

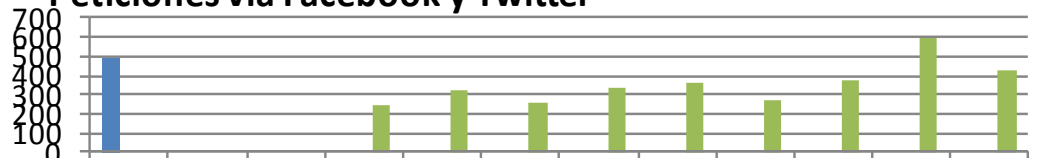
Peticiones captadas "Call Center"



	Nov	Dic	Ene	Feb	Mzo	Abr	May	Jun	Jul	Ago	Sep	Oct
■ Nov 13 a Oct 14	226	0	0	0	0	0	0	0	0	0	0	0
■ Meta (Nov 13 a Oct 14)	0	0	0	0	0	0	0	0	0	0	0	0
■ Año Anterior (Nov 12 a Oct 13)	0	0	0	195	117	150	249	363	244	181	248	239

SECRETARÍA PARTICULAR

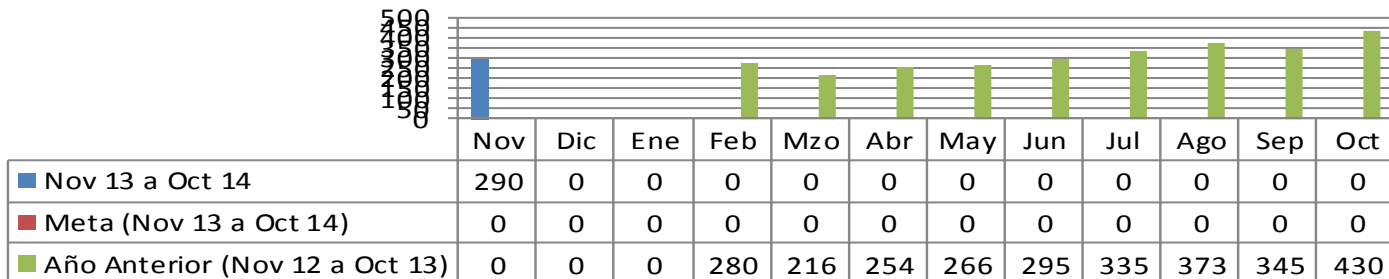
Peticiones vía Facebook y Twitter



	Nov	Dic	Ene	Feb	Mzo	Abr	May	Jun	Jul	Ago	Sep	Oct
■ Nov 13 a Oct 14	490	0	0	0	0	0	0	0	0	0	0	0
■ Meta (Nov 13 a Oct 14)	0	0	0	0	0	0	0	0	0	0	0	0
■ Año Anterior (Nov 12 a Oct 13)	0	0	0	247	323	263	331	361	276	372	601	432

SECRETARÍA PARTICULAR

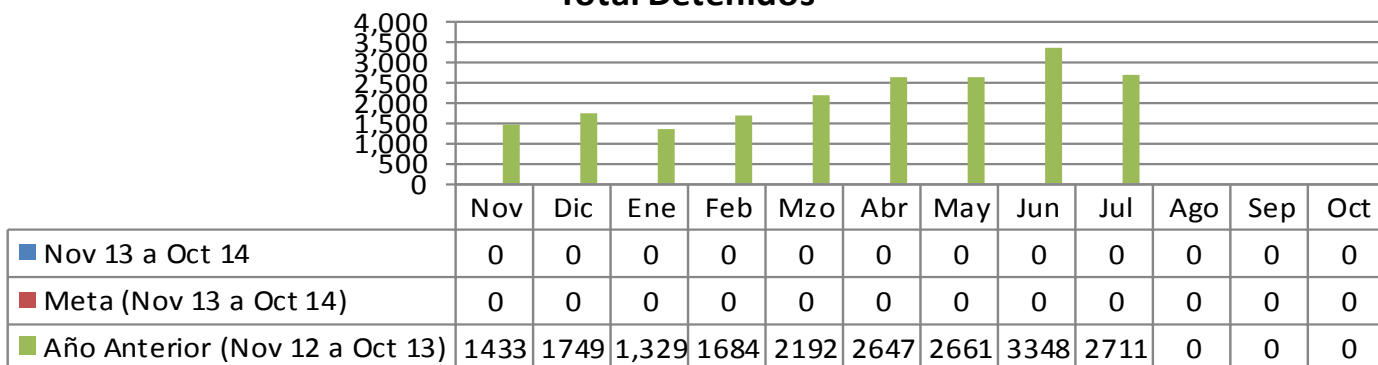
Personas Atendidas en "Alcalde en tu colonia"



II. SECRETARÍA DEL AYUNTAMIENTO

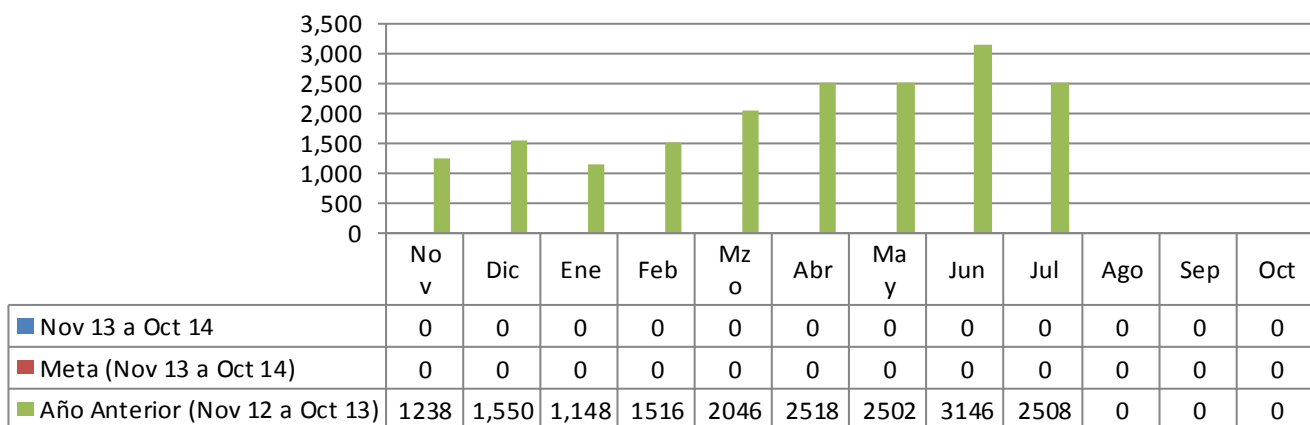
JUECES CALIFICADORES

Total Detenidos



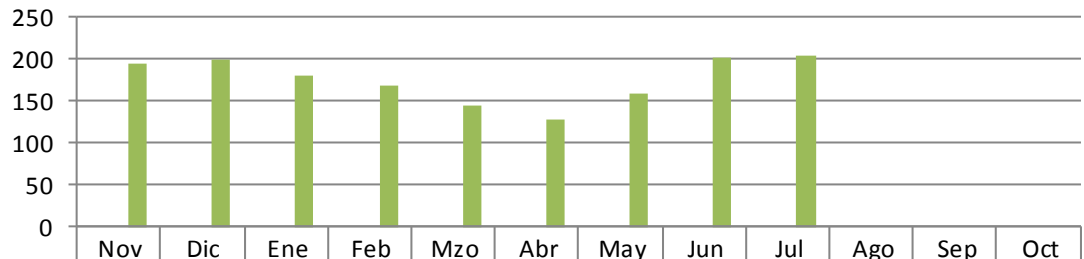
JUECES CALIFICADORES

A Disposición del Juez Calificador (Número)



JUECES CALIFICADORES

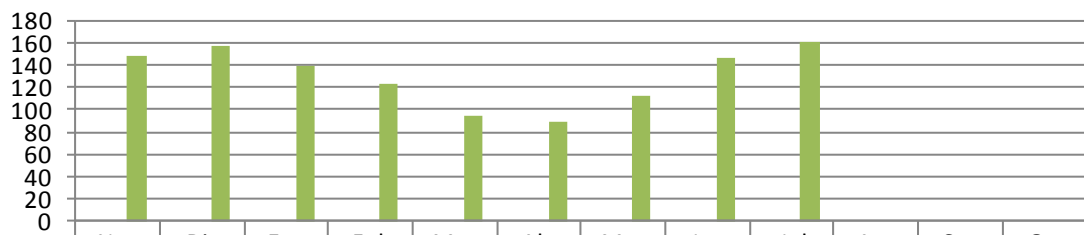
A Disposición de otras Autoridades (Número)



■ Nov 13 a Oct 14	0	0	0	0	0	0	0	0	0	0	0	0
■ Meta (Nov 13 a Oct 14)	0	0	0	0	0	0	0	0	0	0	0	0
■ Año Anterior (Nov 12 a Oct 13)	195	199	181	168	145	129	159	202	203	0	0	0

JUECES CALIFICADORES

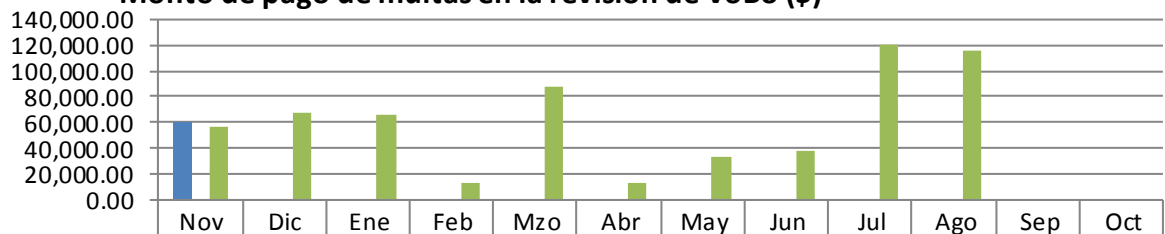
A Disposición de otras Autoridades del Fuero Común (Número)



■ Nov 13 a Oct 14	0	0	0	0	0	0	0	0	0	0	0	0
■ Meta (Nov 13 a Oct 14)	0	0	0	0	0	0	0	0	0	0	0	0
■ Año Anterior (Nov 12 a Oct 13)	148	157	140	124	94	90	112	147	160	0	0	0

DIRECCIÓN DE ESPECTÁCULOS Y COMERCIO

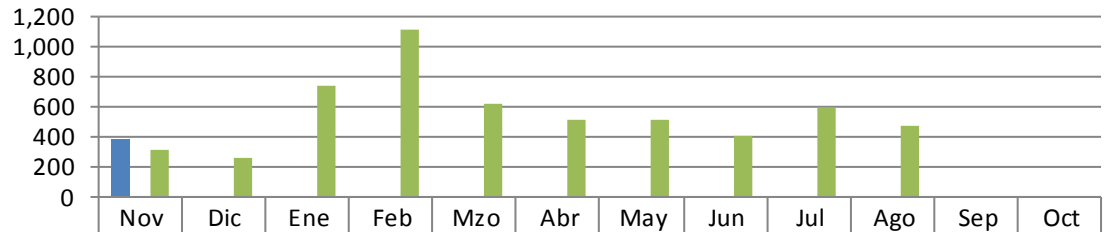
Monto de pago de multas en la revisión de VoBo (\$)



■ Nov 13 a Oct 14	60,308.00	0.00	0.00	0.00	0.00	0.00	0.00	0.00	0.00	0.00	0.00	0.00
■ Meta (Nov 13 a Oct 14)	0	0	0	0	0	0	0	0	0	0	0	0
■ Año Anterior (Nov 12 a Oct 13)	56118	67,480	65,809	13571	87129	13636	33031	38861	119694	115217		0

DIRECCIÓN DE ESPECTÁCULOS Y COMERCIO

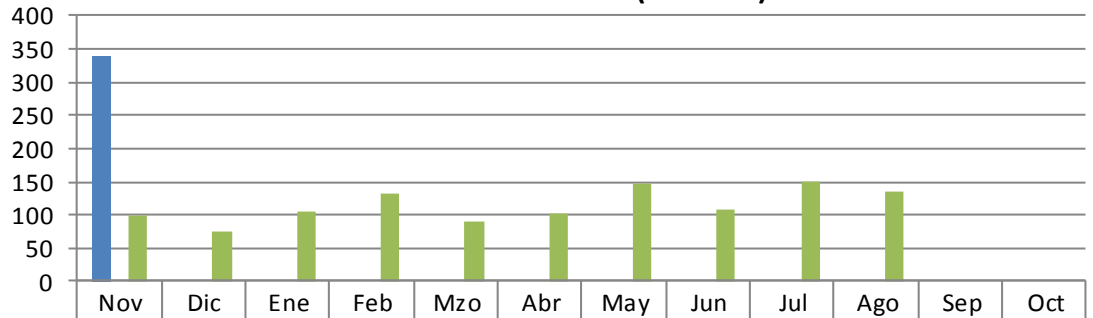
Total de VoBo de Permisos Otorgados (Número)



	Nov	Dic	Ene	Feb	Mzo	Abr	May	Jun	Jul	Ago	Sep	Oct
■ Nov 13 a Oct 14	381	0	0	0	0	0	0	0	0	0	0	0
■ Meta (Nov 13 a Oct 14)	0	0	0	0	0	0	0	0	0	0	0	0
■ Año Anterior (Nov 12 a Oct 13)	314	253	742	1106	613	510	512	403	588	470	0	0

DIRECCIÓN DE ESPECTÁCULOS Y COMERCIO

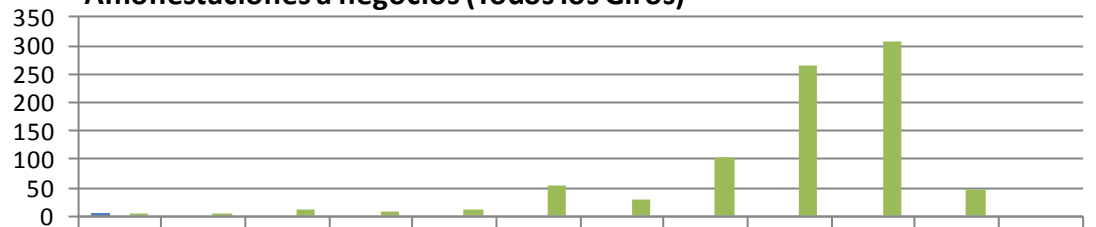
Trámites de Permiso de Comercio Ambulante (Número)



	Nov	Dic	Ene	Feb	Mzo	Abr	May	Jun	Jul	Ago	Sep	Oct
■ Nov 13 a Oct 14	340	0	0	0	0	0	0	0	0	0	0	0
■ Meta (Nov 13 a Oct 14)	0	0	0	0	0	0	0	0	0	0	0	0
■ Año Anterior (Nov 12 a Oct 13)	99	75	105	133	89	102	146	107	151	136	0	0

DIRECCIÓN DE ESPECTÁCULOS Y COMERCIO

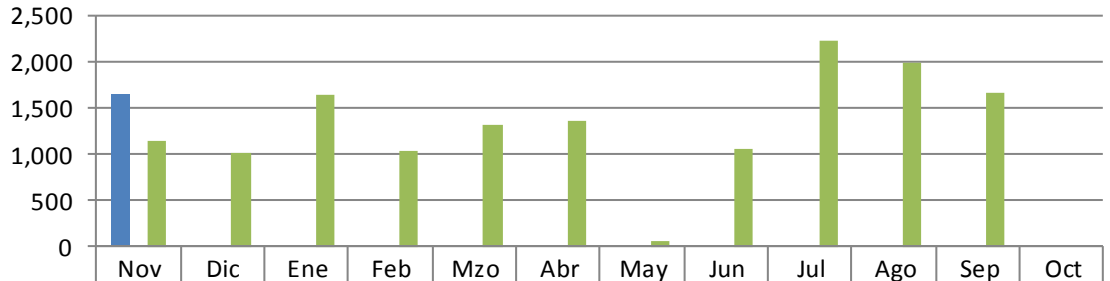
Amonestaciones a negocios (Todos los Giros)



	Nov	Dic	Ene	Feb	Mzo	Abr	May	Jun	Jul	Ago	Sep	Oct
■ Nov 13 a Oct 14	2	0	0	0	0	0	0	0	0	0	0	0
■ Meta (Nov 13 a Oct 14)	0	0	0	0	0	0	0	0	0	0	0	0
■ Año Anterior (Nov 12 a Oct 13)	1	1	13	9	12	53	28	102	265	306	47	0

DIRECCIÓN DE ESPECTÁCULOS Y COMERCIO

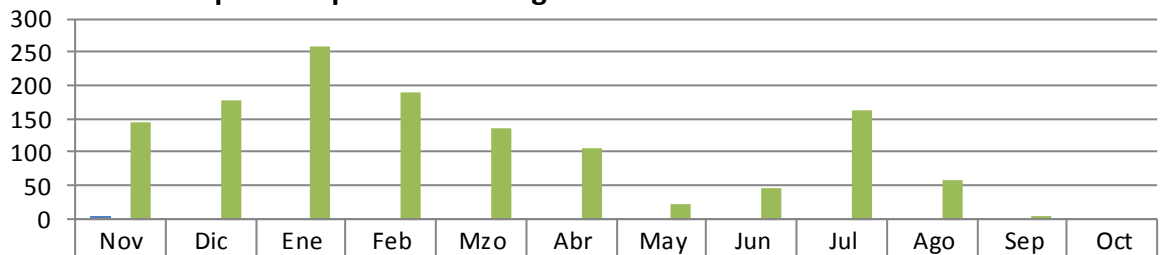
Negocios visitados, por verificación de autorización de giro del negocio



	Nov	Dic	Ene	Feb	Mzo	Abr	May	Jun	Jul	Ago	Sep	Oct
Nov 13 a Oct 14	1,653	0	0	0	0	0	0	0	0	0	0	0
Meta (Nov 13 a Oct 14)	0	0	0	0	0	0	0	0	0	0	0	0
Año Anterior (Nov 12 a Oct 13)	1155	1,013	1,639	1043	1314	1368	60	1049	2236	1996	1665	0

DIRECCIÓN DE ESPECTÁCULOS Y COMERCIO

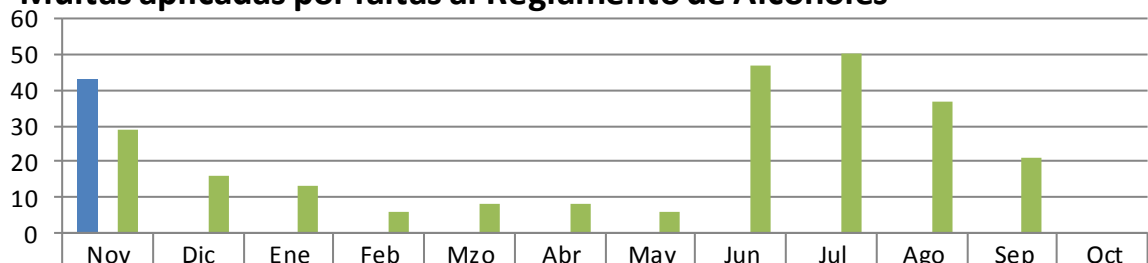
Multas aplicadas por faltas al Reglamento de Comercio



	Nov	Dic	Ene	Feb	Mzo	Abr	May	Jun	Jul	Ago	Sep	Oct
Nov 13 a Oct 14	3	0	0	0	0	0	0	0	0	0	0	0
Meta (Nov 13 a Oct 14)	0	0	0	0	0	0	0	0	0	0	0	0
Año Anterior (Nov 12 a Oct 13)	146	179	257	189	137	107	23	47	162	59	1	0

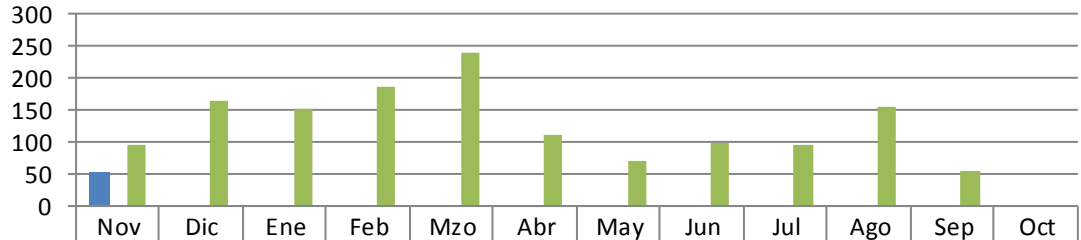
DIRECCIÓN DE ESPECTÁCULOS Y COMERCIO

Multas aplicadas por faltas al Reglamento de Alcoholes



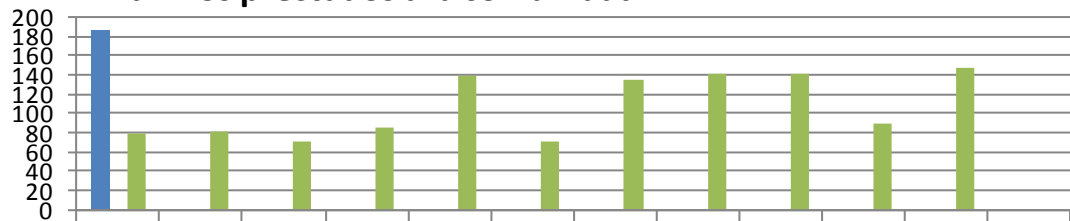
	Nov	Dic	Ene	Feb	Mzo	Abr	May	Jun	Jul	Ago	Sep	Oct
Nov 13 a Oct 14	43	0	0	0	0	0	0	0	0	0	0	0
Meta (Nov 13 a Oct 14)	0	0	0	0	0	0	0	0	0	0	0	0
Año Anterior (Nov 12 a Oct 13)	29	16	13	6	8	8	6	47	50	37	21	0

DIRECCIÓN DE BOMBEROS
Incendios Atendidos



	Nov	Dic	Ene	Feb	Mzo	Abr	May	Jun	Jul	Ago	Sep	Oct
■ Nov 13 a Oct 14	51	0	0	0	0	0	0	0	0	0	0	0
■ Meta (Nov 13 a Oct 14)	0	0	0	0	0	0	0	0	0	0	0	0
■ Año Anterior (Nov 12 a Oct 13)	96	164	152	186	239	112	69	97	96	154	54	0

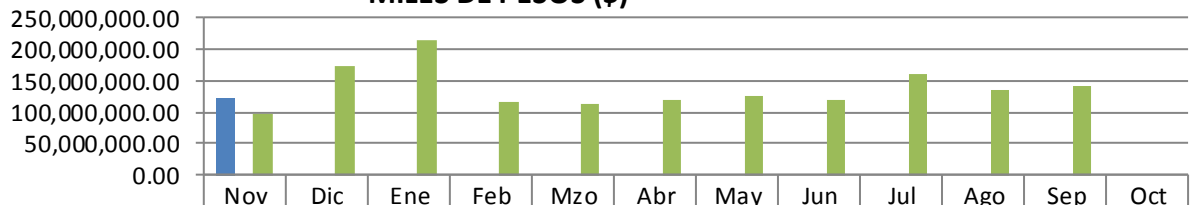
DIRECCIÓN DE BOMBEROS
Auxilios prestados a la comunidad



	Nov	Dic	Ene	Feb	Mzo	Abr	May	Jun	Jul	Ago	Sep	Oct
■ Nov 13 a Oct 14	186	0	0	0	0	0	0	0	0	0	0	0
■ Meta (Nov 13 a Oct 14)	0	0	0	0	0	0	0	0	0	0	0	0
■ Año Anterior (Nov 12 a Oct 13)	79	81	71	85	140	71	136	142	141	89	147	0

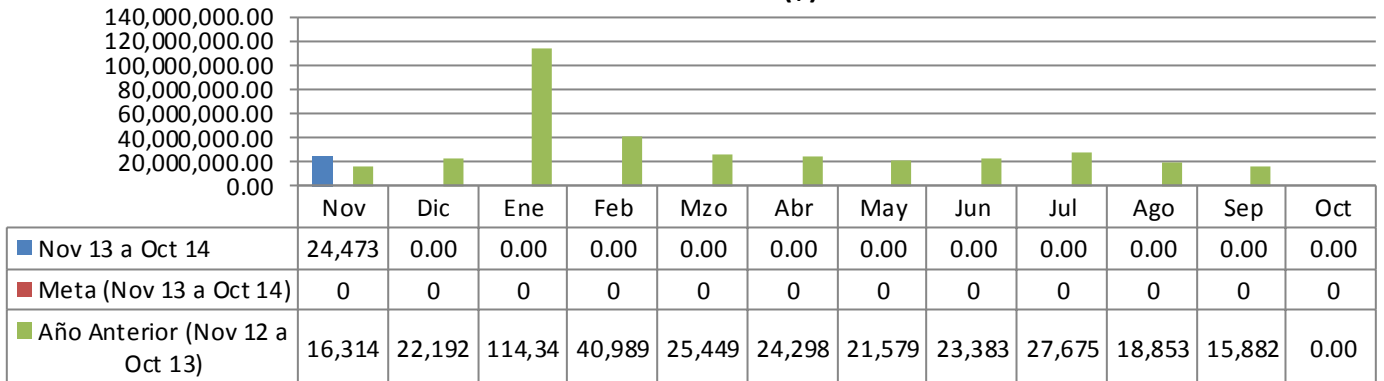
III. SECRETARÍA DE FINANZAS Y TESORERÍA MUNICIPAL

INGRESOS TOTALES
MILES DE PESOS (\$)

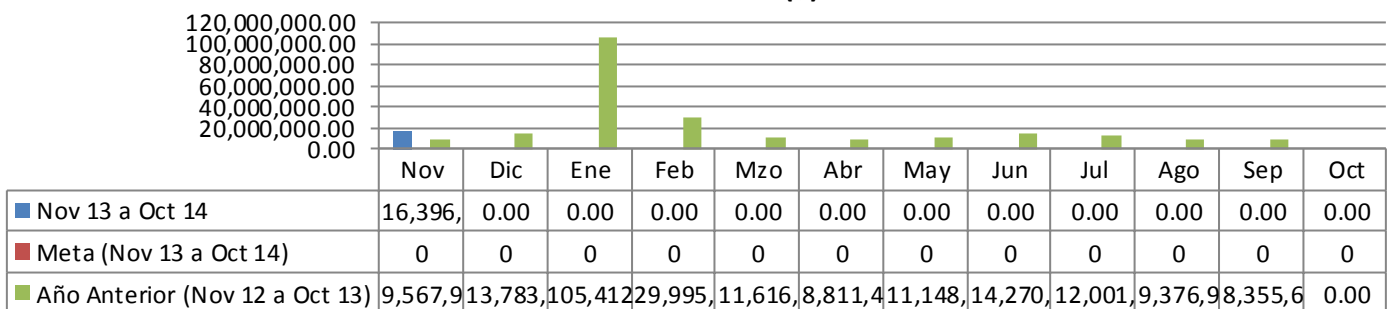


	Nov	Dic	Ene	Feb	Mzo	Abr	May	Jun	Jul	Ago	Sep	Oct
■ Nov 13 a Oct 14	121,54	0.00	0.00	0.00	0.00	0.00	0.00	0.00	0.00	0.00	0.00	0.00
■ Meta (Nov 13 a Oct 14)	0	0	0	0	0	0	0	0	0	0	0	0
■ Año Anterior (Nov 12 a Oct 13)	97,619	172,28	215,47	116,09	112,96	119,63	125,98	118,34	159,56	135,08	141,74	0.00

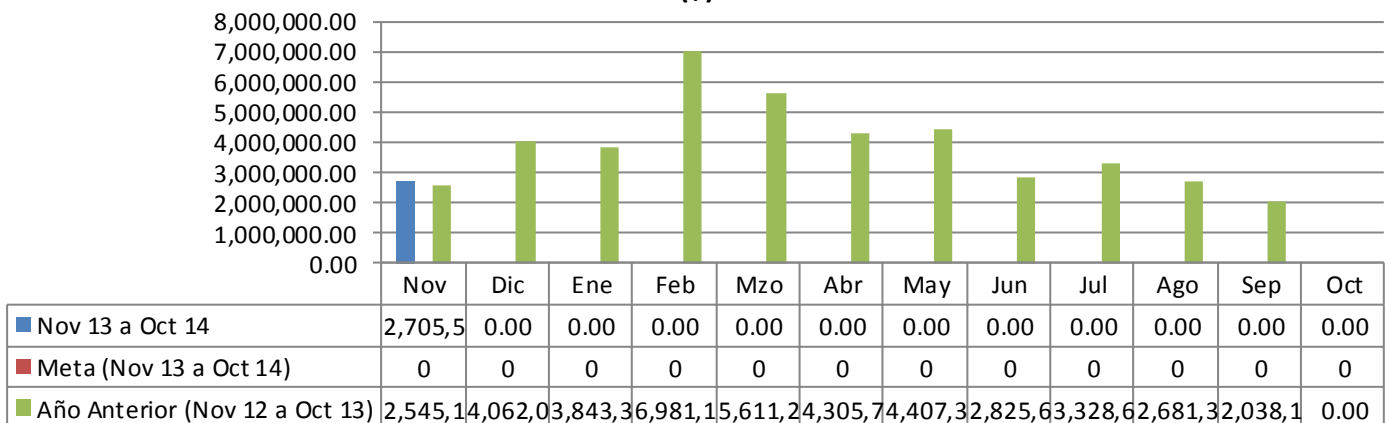
INGRESOS PROPIOS
MILES DE PESOS (\$)



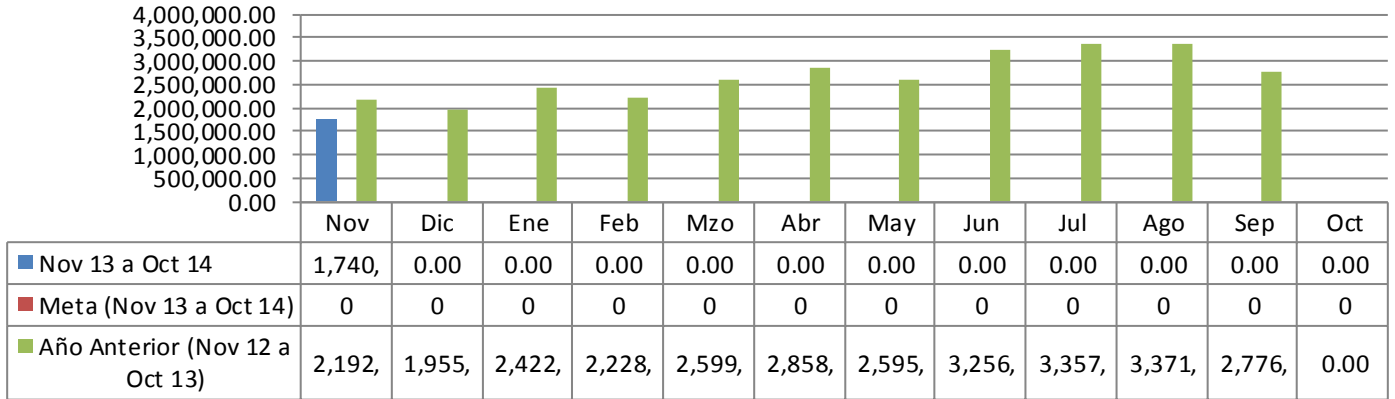
IMPUESTOS
MILES DE PESOS (\$)



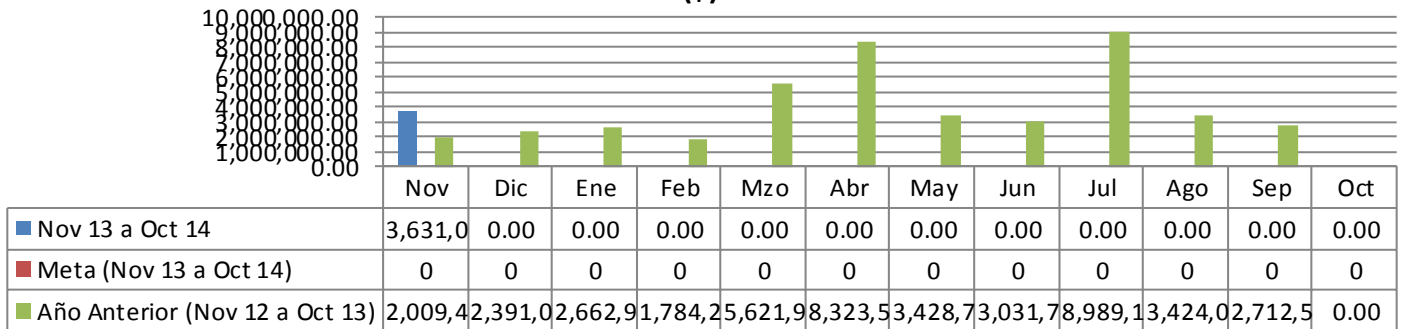
DERECHOS
(\$)



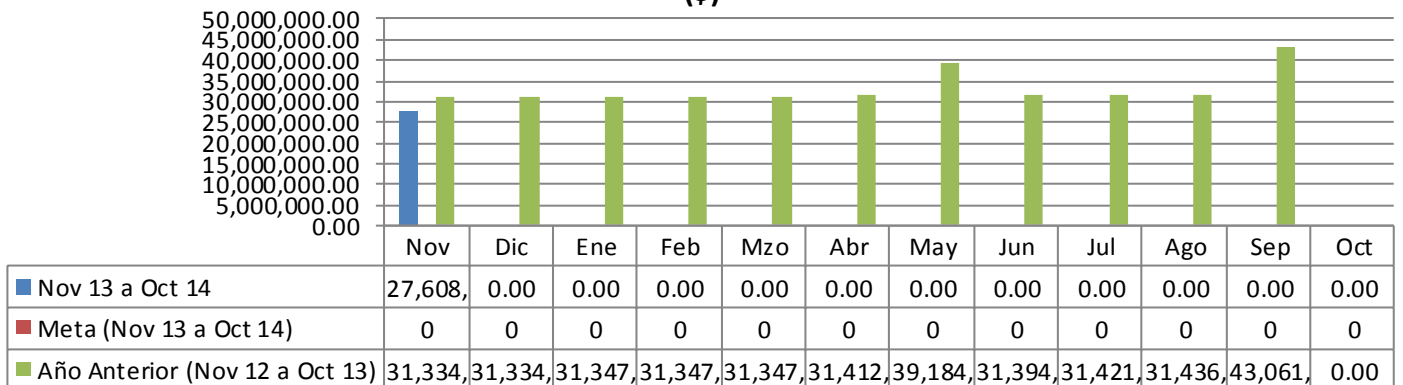
PRODUCTOS (\$)



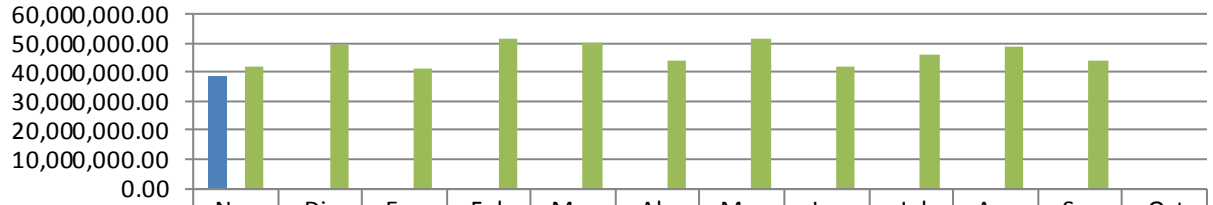
APROVECHAMIENTOS (\$)



APORTACIONES (\$)

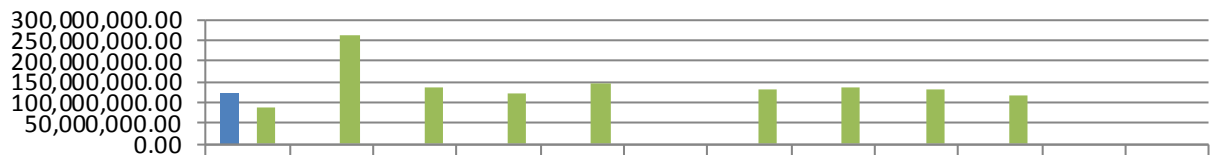


PARTICIPACIONES
 (\$)



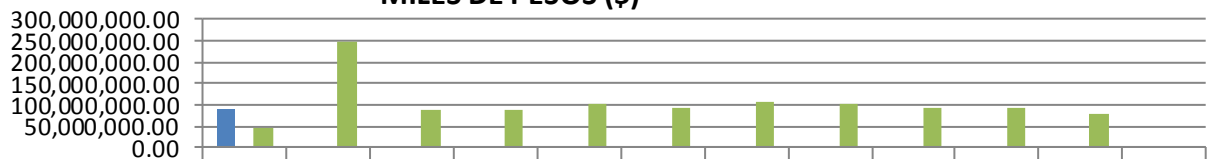
	Nov	Dic	Ene	Feb	Mzo	Abr	May	Jun	Jul	Ago	Sep	Oct
Nov 13 a Oct 14	38,265	0.00	0.00	0.00	0.00	0.00	0.00	0.00	0.00	0.00	0.00	0.00
Meta (Nov 13 a Oct 14)	0	0	0	0	0	0	0	0	0	0	0	0
Año Anterior (Nov 12 a Oct 13)	42,011	49,561	41,407	51,673	49,799	43,636	51,303	41,697	46,106	48,934	43,573	0.00

EGRESOS TOTALES
 MILES DE PESOS (\$)



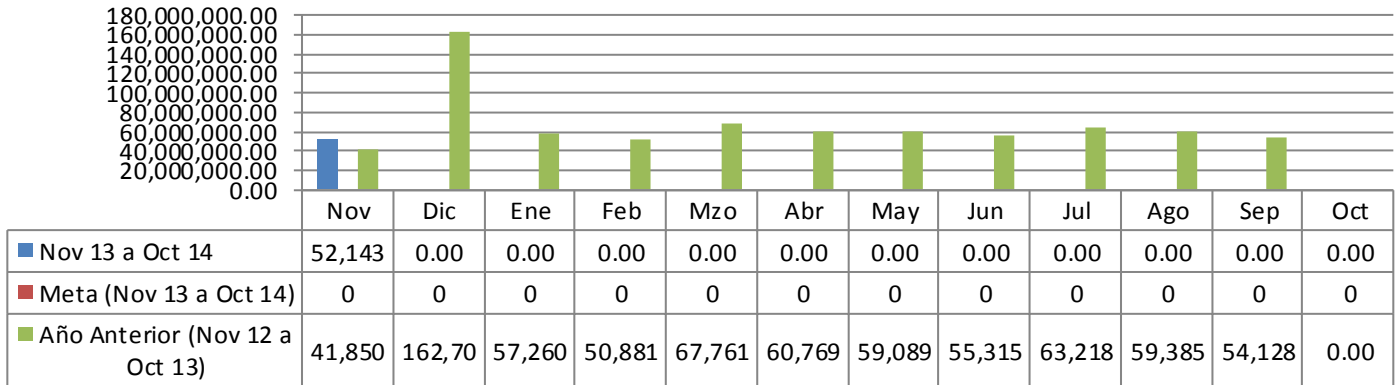
	Nov	Dic	Ene	Feb	Mzo	Abr	May	Jun	Jul	Ago	Sep	Oct
Nov 13 a Oct 14	123,461	0.00	0.00	0.00	0.00	1.00	0.00	0.00	0.00	0.00	1.00	0.00
Meta (Nov 13 a Oct 14)	0	0	0	0	0	0	0	0	0	0	0	0
Año Anterior (Nov 12 a Oct 13)	85,982	260,360	135,334	120,303	145,312	1.00	132,949	135,450	129,788	117,831	1.00	0.00

GASTO CORRIENTE
 MILES DE PESOS (\$)

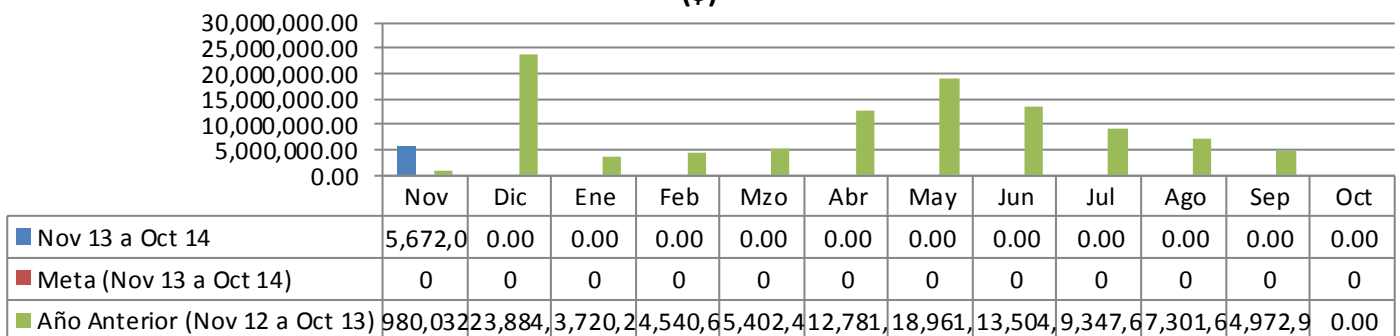


	Nov	Dic	Ene	Feb	Mzo	Abr	May	Jun	Jul	Ago	Sep	Oct
Nov 13 a Oct 14	86,475	0.00	0.00	0.00	0.00	0.00	0.00	0.00	0.00	0.00	0.00	0.00
Meta (Nov 13 a Oct 14)	0	0	0	0	0	0	0	0	0	0	0	0
Año Anterior (Nov 12 a Oct 13)	46,681	248,432	289,028	86,907	103,385	95,356	109,670	103,009	92,056	94,885	78,628	0.00

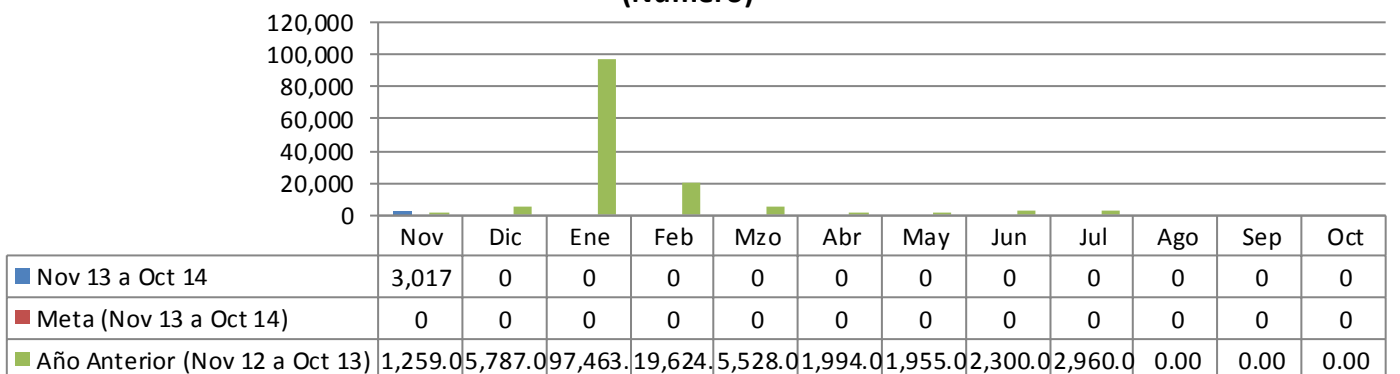
SERVICIOS PERSONALES
MILES DE PESOS (\$)



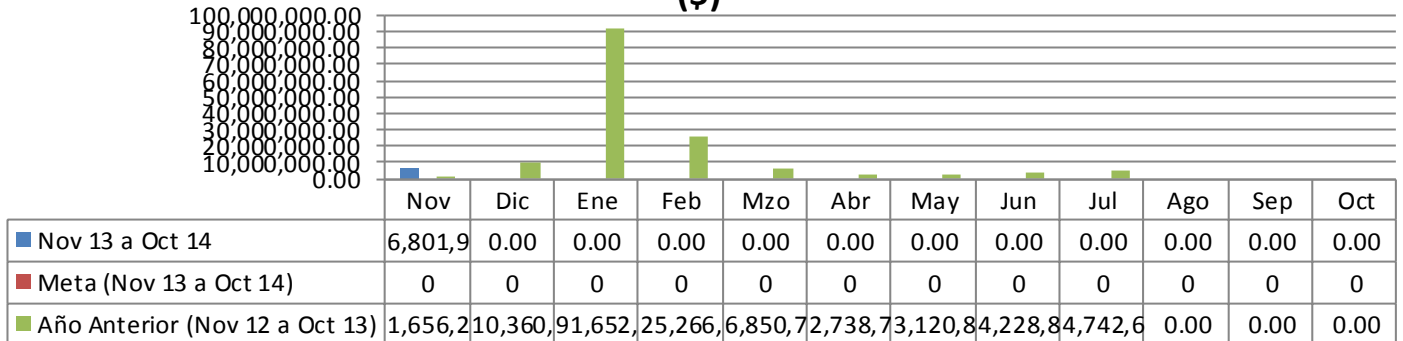
MATERIALES Y SUMINISTROS
(\$)



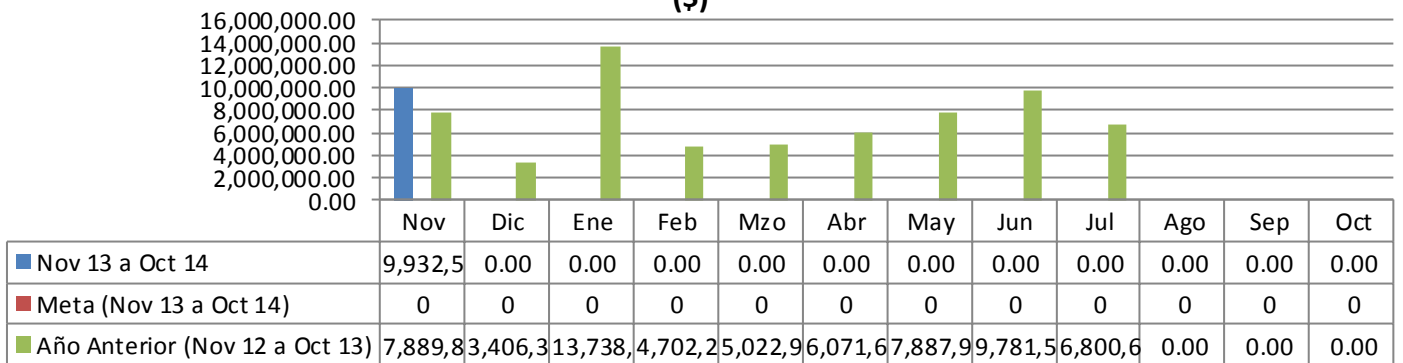
EXPEDIENTES CATASTRALES COBRADOS
(Número)



INGRESO POR COBRO DEL IMPUESTO PREDIAL (\$)

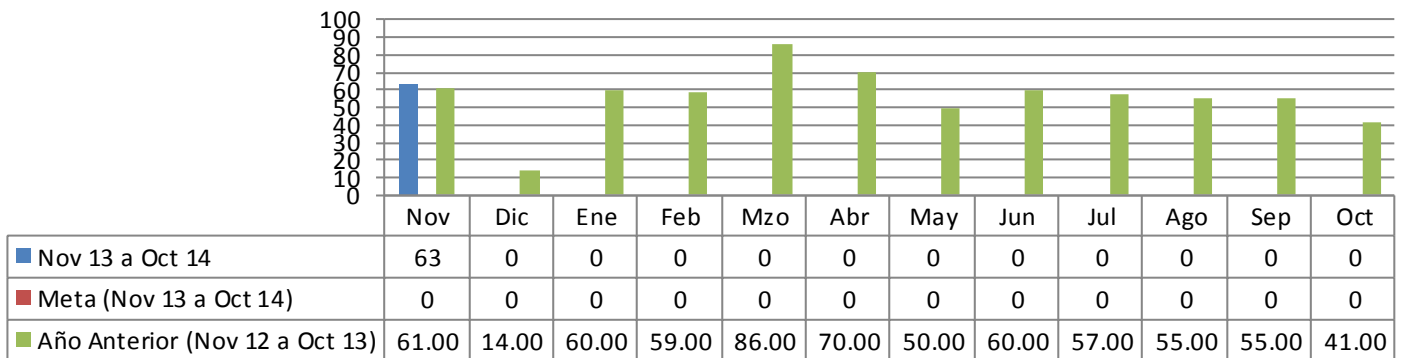


INGRESOS POR COBRO DE ISAI (\$)

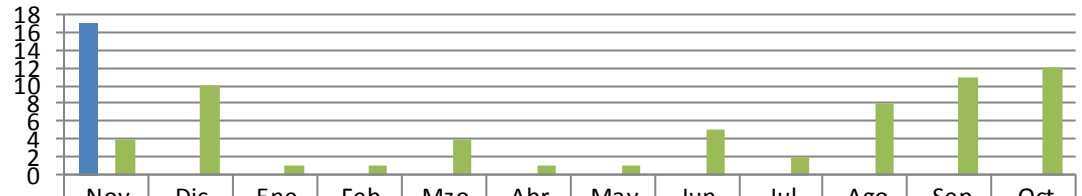


IV. SECRETARÍA DE DESARROLLO URBANO Y OBRAS PÚBLICAS

DIRECCIÓN DE PERMISOS DE CONSTRUCCIÓN Y USOS DEL SUELO (Casa Habitación) (Licencias)

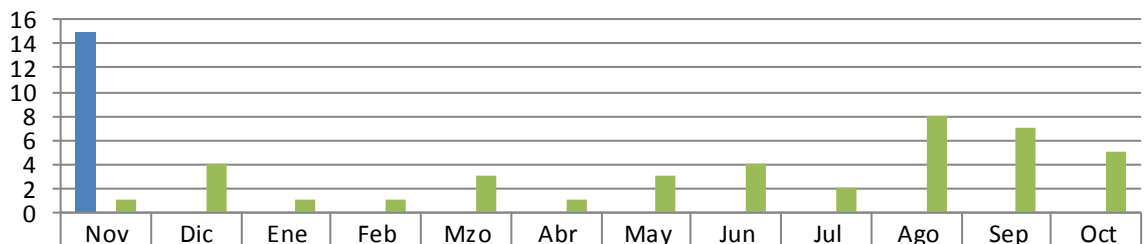


DIRECCIÓN DE PERMISOS DE CONSTRUCCIÓN Y USOS DEL SUELO
Licencias de Construcción (Negocios y Empresas) (Licencias)



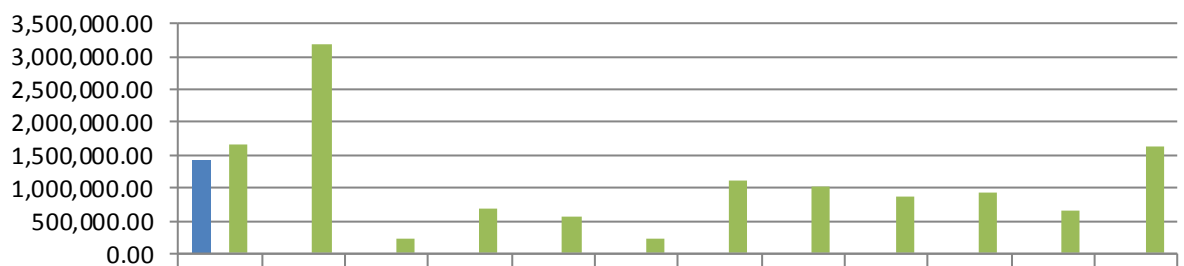
	Nov	Dic	Ene	Feb	Mzo	Abr	May	Jun	Jul	Ago	Sep	Oct
Nov 13 a Oct 14	17	0	0	0	0	0	0	0	0	0	0	0
Meta (Nov 13 a Oct 14)	0	0	0	0	0	0	0	0	0	0	0	0
Año Anterior (Nov 12 a Oct 13)	4.00	10.00	1.00	1.00	4.00	1.00	1.00	5.00	2.00	8.00	11.00	12.00

DIRECCIÓN DE PERMISOS DE CONSTRUCCIÓN Y USOS DEL SUELO
Licencias de Uso de Suelo (Licencias)



	Nov	Dic	Ene	Feb	Mzo	Abr	May	Jun	Jul	Ago	Sep	Oct
Nov 13 a Oct 14	15	0	0	0	0	0	0	0	0	0	0	0
Meta (Nov 13 a Oct 14)	0	0	0	0	0	0	0	0	0	0	0	0
Año Anterior (Nov 12 a Oct 13)	1.00	4.00	1.00	1.00	3.00	1.00	3.00	4.00	2.00	8.00	7.00	5.00

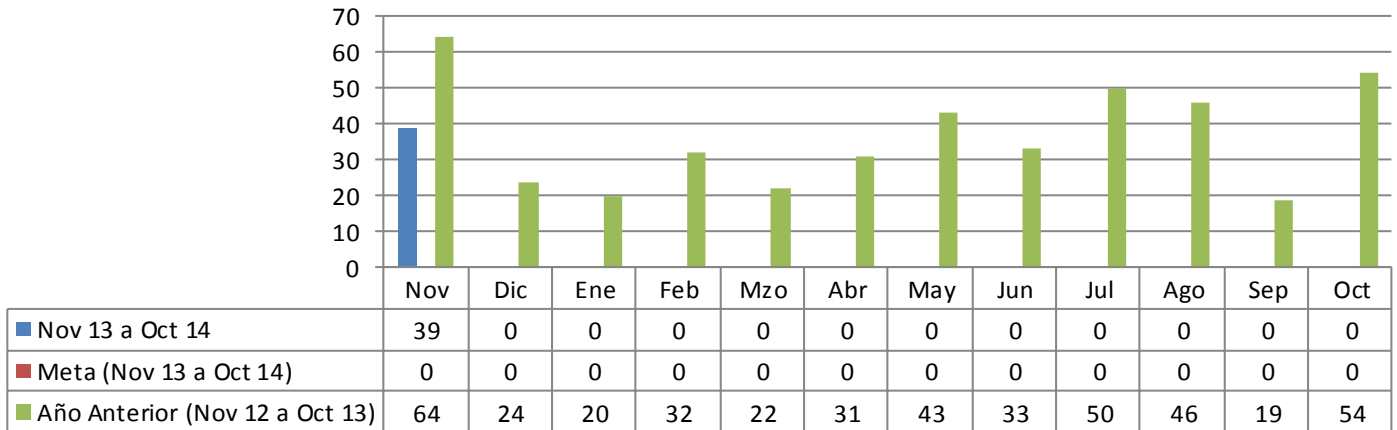
DIRECCIÓN DE PERMISOS DE CONSTRUCCIÓN Y USOS DEL SUELO
Total de Ingresos Percibidos (\$)



	Nov	Dic	Ene	Feb	Mzo	Abr	May	Jun	Jul	Ago	Sep	Oct
Nov 13 a Oct 14	1,422,5	0.00	0.00	0.00	0.00	0.00	0.00	0.00	0.00	0.00	0.00	0.00
Meta (Nov 13 a Oct 14)	0	0	0	0	0	0	0	0	0	0	0	0
Año Anterior (Nov 12 a Oct 13)	1,646,43	3,193,82	42,749	689,273	52,242	23,354	1,106,21	1,011,18	74,560	935,668	649,639	1,626,3

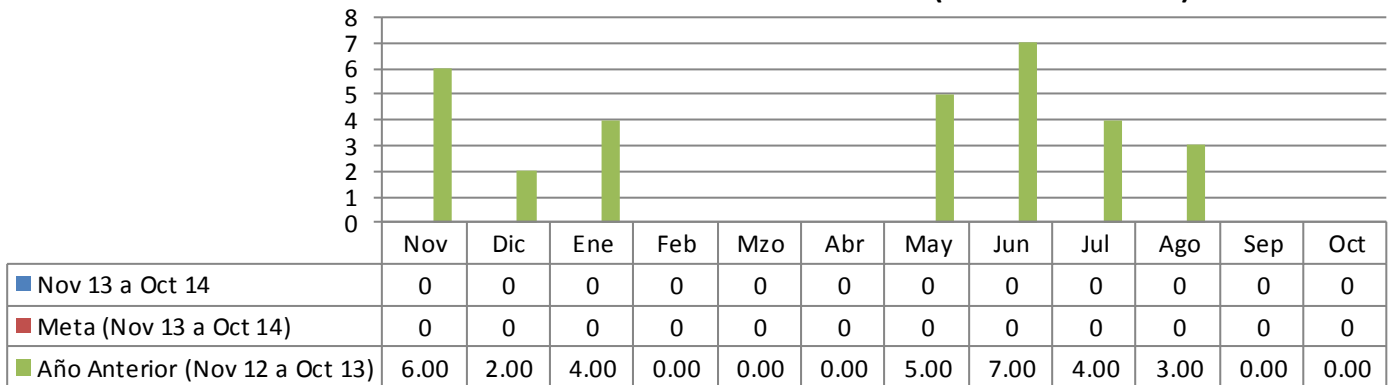
DIRECCIÓN DE ECOLOGÍA

Visita Técnica de Control Ambiental por Denuncia Recibida



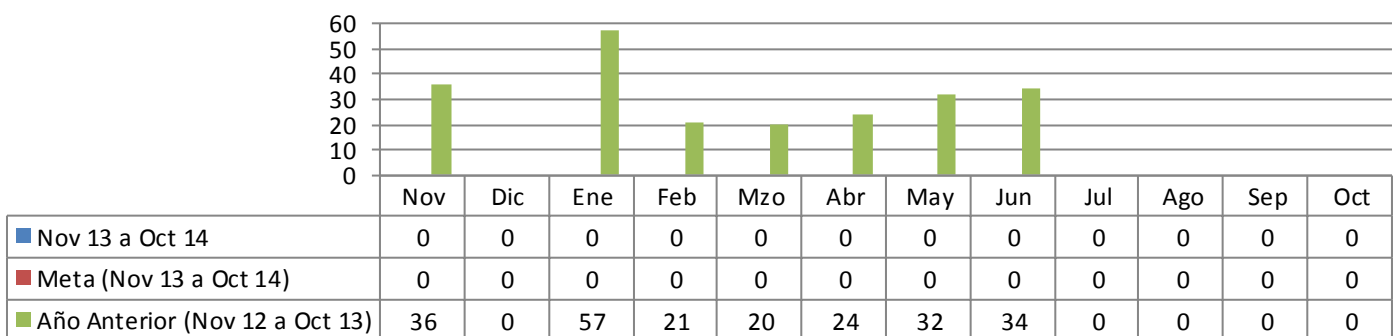
DIRECCIÓN DE ECOLOGÍA

Dictámenes Técnicos Realizados de Control Ambiental (Dictámen Técnico)

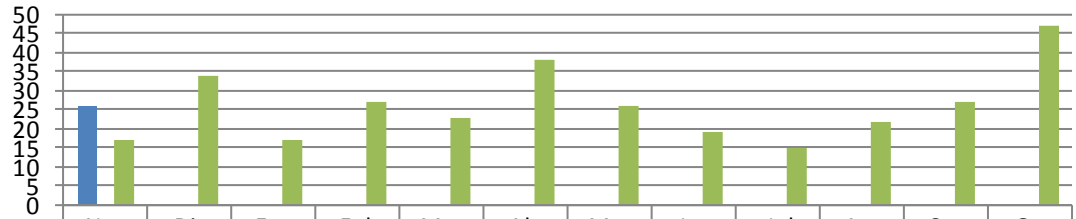


DIRECCIÓN DE ECOLOGÍA

Conferencias sobre Temas Ambientales en Planteles Educativos y C.E.A)

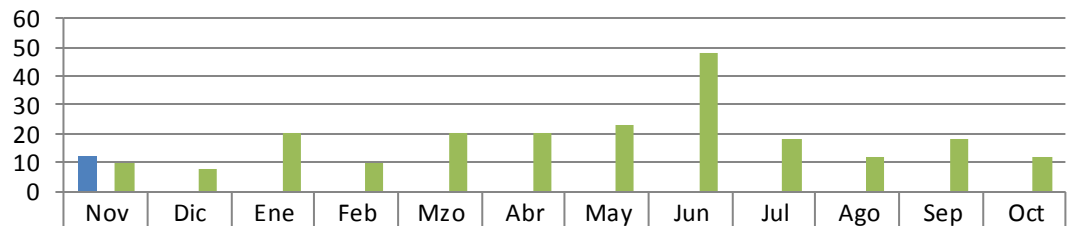


DIRECCIÓN DE ECOLOGÍA
Solicitudes de Tala en domicilios particulares



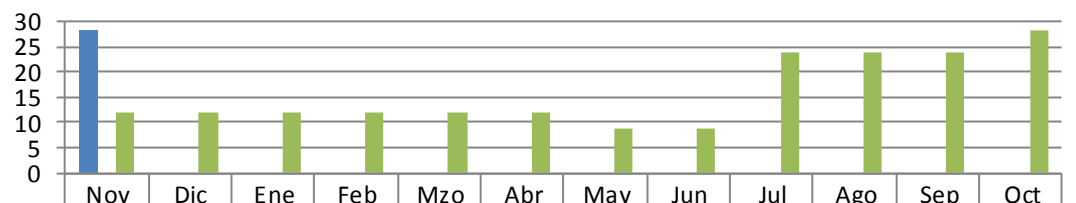
	Nov	Dic	Ene	Feb	Mzo	Abr	May	Jun	Jul	Ago	Sep	Oct
Nov 13 a Oct 14	26	0	0	0	0	0	0	0	0	0	0	0
Meta (Nov 13 a Oct 14)	0	0	0	0	0	0	0	0	0	0	0	0
Año Anterior (Nov 12 a Oct 13)	17.00	34.00	17.00	27.00	23.00	38.00	26.00	19.00	15.00	22.00	27.00	47.00

DIRECCIÓN DE CONSTRUCCIÓN Y PROYECTOS DE INVERSIÓN
Elaboración de Catálogos



	Nov	Dic	Ene	Feb	Mzo	Abr	May	Jun	Jul	Ago	Sep	Oct
Nov 13 a Oct 14	12	0	0	0	0	0	0	0	0	0	0	0
Meta (Nov 13 a Oct 14)	0	0	0	0	0	0	0	0	0	0	0	0
Año Anterior (Nov 12 a Oct 13)	10.00	8.00	20.00	10.00	20.00	20.00	23.00	48.00	18.00	12.00	18.00	12.00

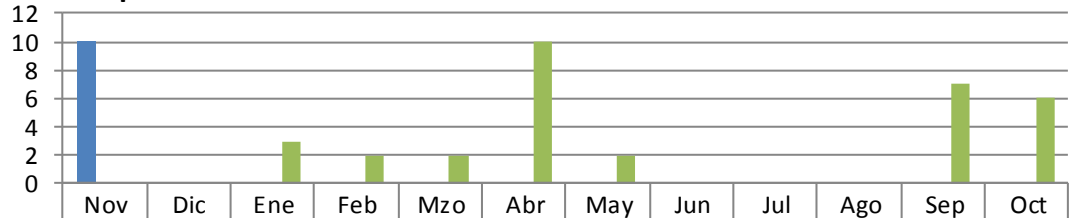
DIRECCIÓN DE CONSTRUCCIÓN Y PROYECTOS DE INVERSIÓN
Supervisión de Obra (Número)



	Nov	Dic	Ene	Feb	Mzo	Abr	May	Jun	Jul	Ago	Sep	Oct
Nov 13 a Oct 14	28	0	0	0	0	0	0	0	0	0	0	0
Meta (Nov 13 a Oct 14)	0	0	0	0	0	0	0	0	0	0	0	0
Año Anterior (Nov 12 a Oct 13)	12	12	12	12	12	12	9	9	24	24	24	28

DIRECCIÓN DE ESTIMACIONES, COSTOS Y CONTRATOS

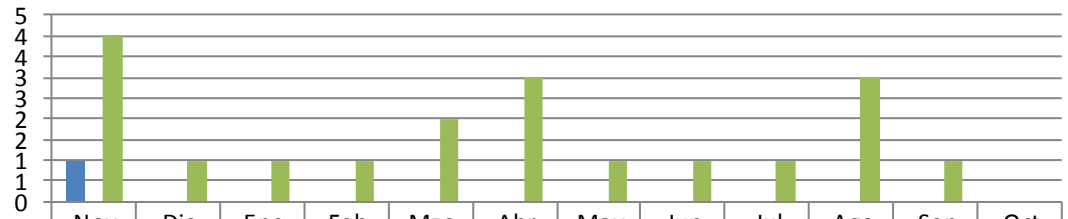
Expedientes Técnicos Elaborados de Obras



	Nov	Dic	Ene	Feb	Mzo	Abr	May	Jun	Jul	Ago	Sep	Oct
■ Nov 13 a Oct 14	10	0	0	0	0	0	0	0	0	0	0	0
■ Meta (Nov 13 a Oct 14)	0	0	0	0	0	0	0	0	0	0	0	0
■ Año Anterior (Nov 12 a Oct 13)	0	0	3	2	2	10	2	0	0	0	7	6

DIRECCIÓN DE ESTIMACIONES, COSTOS Y CONTRATOS

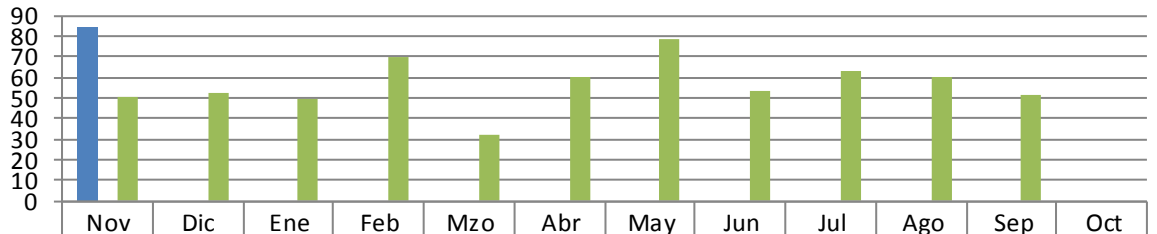
Elaboración de Actas Entrega-Recepción



	Nov	Dic	Ene	Feb	Mzo	Abr	May	Jun	Jul	Ago	Sep	Oct
■ Nov 13 a Oct 14	1	0	0	0	0	0	0	0	0	0	0	0
■ Meta (Nov 13 a Oct 14)	0	0	0	0	0	0	0	0	0	0	0	0
■ Año Anterior (Nov 12 a Oct 13)	4	1	1	1	2	3	1	1	1	3	1	0

DIRECCIÓN DE INGENIERÍA VIAL

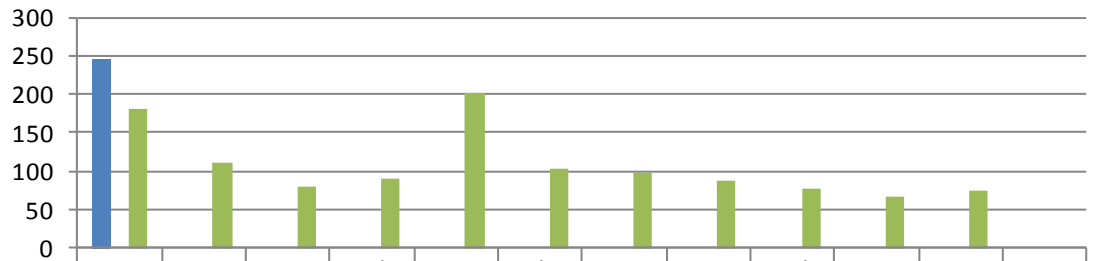
Acciones de Mantenimiento, Reparación y Modernización a Semáforos Existentes



	Nov	Dic	Ene	Feb	Mzo	Abr	May	Jun	Jul	Ago	Sep	Oct
■ Nov 13 a Oct 14	84	0	0	0	0	0	0	0	0	0	0	0
■ Meta (Nov 13 a Oct 14)	0	0	0	0	0	0	0	0	0	0	0	0
■ Año Anterior (Nov 12 a Oct 13)	50	52	49	70	32	60	78	53	63	60	51	0

DIRECCIÓN DE INGENIERÍA VIAL

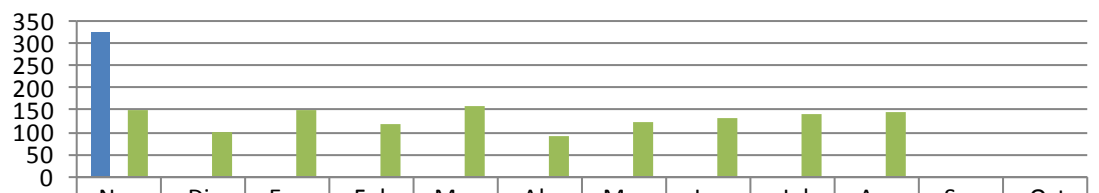
Rehabilitación y Limpieza de Señalamiento Vertical (Piezas)



	Nov	Dic	Ene	Feb	Mzo	Abr	May	Jun	Jul	Ago	Sep	Oct
■ Nov 13 a Oct 14	246	0	0	0	0	0	0	0	0	0	0	0
■ Meta (Nov 13 a Oct 14)	0	0	0	0	0	0	0	0	0	0	0	0
■ Año Anterior (Nov 12 a Oct 13)	180	110	80	90	202	102	98	87	76	68	74	0

DIRECCIÓN DE INGENIERÍA VIAL

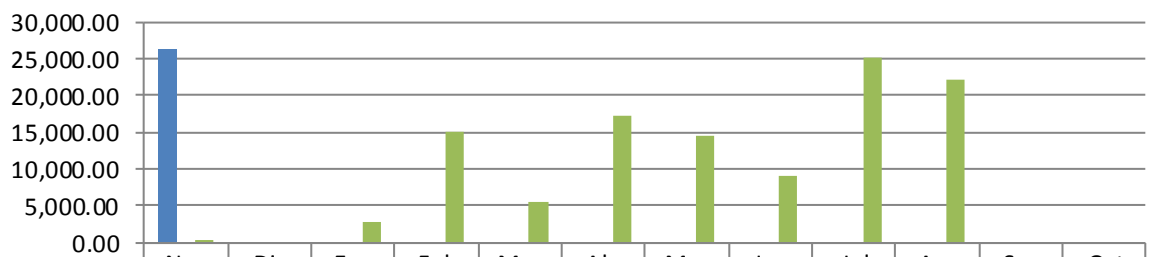
Instalación de Señalamiento Vertical (Piezas)



	Nov	Dic	Ene	Feb	Mzo	Abr	May	Jun	Jul	Ago	Sep	Oct
■ Nov 13 a Oct 14	326	0	0	0	0	0	0	0	0	0	0	0
■ Meta (Nov 13 a Oct 14)	0	0	0	0	0	0	0	0	0	0	0	0
■ Año Anterior (Nov 12 a Oct 13)	150	100	150	120	158	89	123	131	142	144	0	0

DIRECCIÓN DE INGENIERÍA VIAL

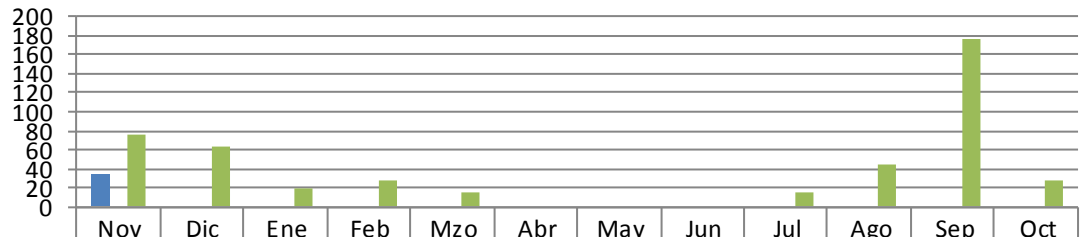
Señalamiento Horizontal (Metros Lineales)



	Nov	Dic	Ene	Feb	Mzo	Abr	May	Jun	Jul	Ago	Sep	Oct
■ Nov 13 a Oct 14	26,246.	0.00	0.00	0.00	0.00	0.00	0.00	0.00	0.00	0.00	0.00	0.00
■ Meta (Nov 13 a Oct 14)	0	0	0	0	0	0	0	0	0	0	0	0
■ Año Anterior (Nov 12 a Oct 13)	300.00	0.00	2,712.00	15,025.5	5,510.00	17,133.14	14,542.8	9,927.00	25,177.22	22,196.00	0.00	0.00

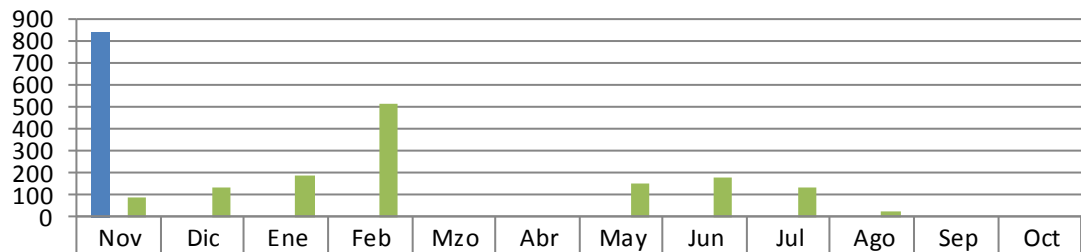
V. SECRETARÍA DE BIENESTAR SOCIAL Y DESARROLLO COMUNITARIO

DIRECCIÓN DE POLÍTICAS Y PROGRAMAS SOCIALES Programa de Subsidio al Adulto Mayor (Adultos Beneficiados)



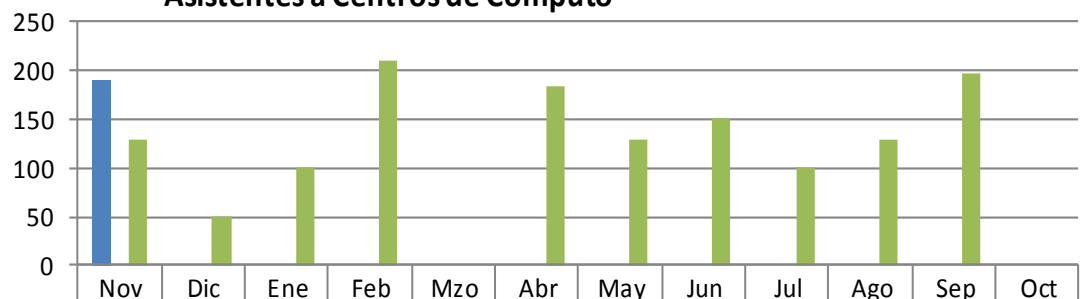
Nov 13 a Oct 14	35	0	0	0	0	0	0	0	0	0	0	0
Meta (Nov 13 a Oct 14)	0	0	0	0	0	0	0	0	0	0	0	0
Año Anterior (Nov 12 a Oct 13)	77	63	20	27	15	0	0	0	16	45	177	28

DIRECCIÓN DE EDUCACIÓN Asistentes a Conferencias en Bibliotecas



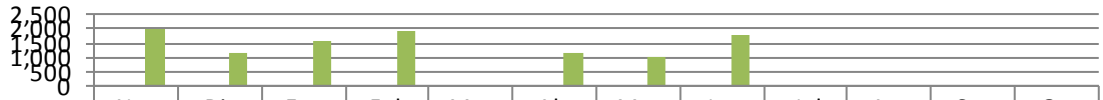
Nov 13 a Oct 14	833											
Meta (Nov 13 a Oct 14)	0	0	0	0	0	0	0	0	0	0	0	0
Año Anterior (Nov 12 a Oct 13)	84	128	182	515	0	0	149	178	130	25	0	0

DIRECCIÓN DE EDUCACIÓN Asistentes a Centros de Cómputo



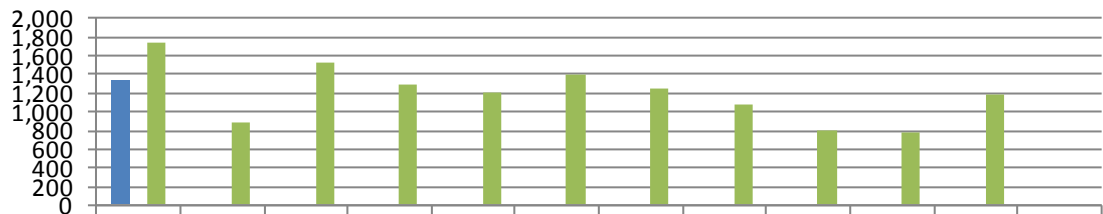
Nov 13 a Oct 14	191	0	0	0	0	0	0	0	0	0	0	0
Meta (Nov 13 a Oct 14)	0	0	0	0	0	0	0	0	0	0	0	0
Año Anterior (Nov 12 a Oct 13)	128.00	49.00	100.00	211.00	0.00	185.00	129.00	152.00	101.00	128.00	198.00	0.00

DIRECCIÓN DE EDUCACIÓN
Usuarios Atendidos en Bibliotecas



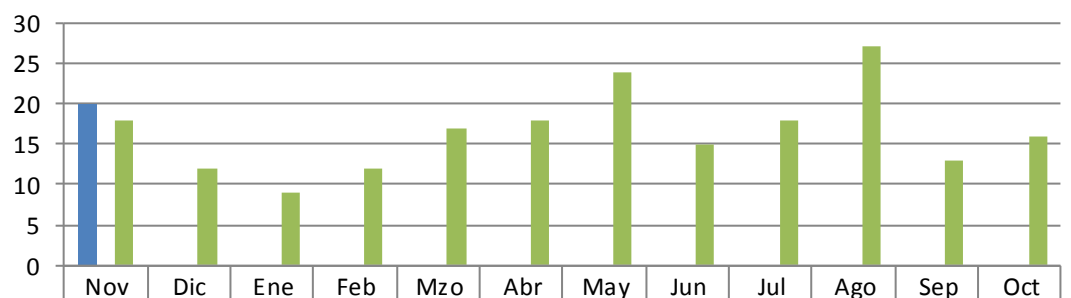
	Nov	Dic	Ene	Feb	Mzo	Abr	May	Jun	Jul	Ago	Sep	Oct
■ Nov 13 a Oct 14	0	0	0	0	0	0	0	0	0	0	0	0
■ Meta (Nov 13 a Oct 14)	0	0	0	0	0	0	0	0	0	0	0	0
■ Año Anterior (Nov 12 a Oct 13)	1,992	1,166	1,595	1,887	0	1,144	1,028	1,813	0	0	0	0

DIRECCIÓN DE EDUCACIÓN
Asistentes al Programa "Círculo de Lectura"



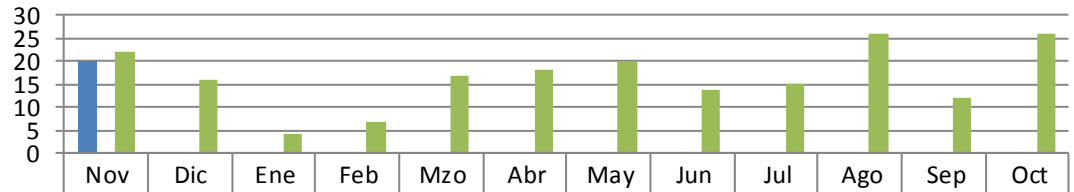
	Nov	Dic	Ene	Feb	Mzo	Abr	May	Jun	Jul	Ago	Sep	Oct
■ Nov 13 a Oct 14	1,346	0	0	0	0	0	0	0	0	0	0	0
■ Meta (Nov 13 a Oct 14)	0	0	0	0	0	0	0	0	0	0	0	0
■ Año Anterior (Nov 12 a Oct 13)	1,745	894	1,523	1,296	1,203	1,395	1,246	1,068	795	787	1,186	0.00

DIRECCIÓN DE SALUD PÚBLICA
Visitas de Inspección a los Vendedores de Alimentos en la Vía Pública



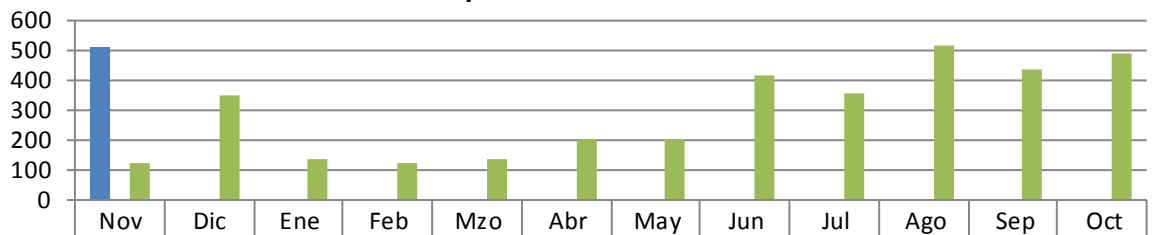
	Nov	Dic	Ene	Feb	Mzo	Abr	May	Jun	Jul	Ago	Sep	Oct
■ Nov 13 a Oct 14	20	0	0	0	0	0	0	0	0	0	0	0
■ Meta (Nov 13 a Oct 14)	0	0	0	0	0	0	0	0	0	0	0	0
■ Año Anterior (Nov 12 a Oct 13)	18	12	9	12	17	18	24	15	18	27	13	16

DIRECCIÓN DE SALUD PÚBLICA
Vistos Buenos de Salud



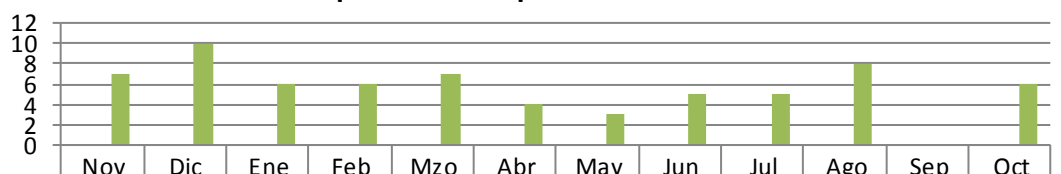
	Nov	Dic	Ene	Feb	Mzo	Abr	May	Jun	Jul	Ago	Sep	Oct
■ Nov 13 a Oct 14	20	0	0	0	0	0	0	0	0	0	0	0
■ Meta (Nov 13 a Oct 14)	0	0	0	0	0	0	0	0	0	0	0	0
■ Año Anterior (Nov 12 a Oct 13)	22.00	16.00	4.00	7.00	17.00	18.00	20.00	14.00	15.00	26.00	12.00	26.00

DIRECCIÓN DE SALUD PÚBLICA
Perros Capturados



	Nov	Dic	Ene	Feb	Mzo	Abr	May	Jun	Jul	Ago	Sep	Oct
■ Nov 13 a Oct 14	510	0	0	0	0	0	0	0	0	0	0	0
■ Meta (Nov 13 a Oct 14)	0	0	0	0	0	0	0	0	0	0	0	0
■ Año Anterior (Nov 12 a Oct 13)	122.00	345.00	132.00	118.00	137.00	202.00	199.00	417.00	354.00	513.00	434.00	490.00

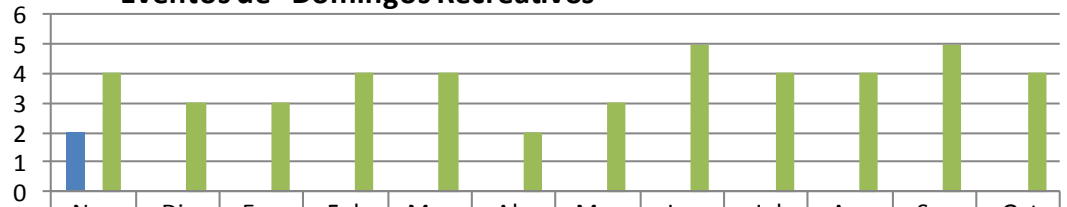
DIRECCIÓN DE CULTURA
Eventos Orquesta Municipal



	Nov	Dic	Ene	Feb	Mzo	Abr	May	Jun	Jul	Ago	Sep	Oct
■ Nov 13 a Oct 14	0	0	0	0	0	0	0	0	0	0	0	0
■ Meta (Nov 13 a Oct 14)	0	0	0	0	0	0	0	0	0	0	0	0
■ Año Anterior (Nov 12 a Oct 13)	7.00	10.00	6.00	6.00	7.00	4.00	3.00	5.00	5.00	8.00	0.00	6.00

DIRECCIÓN DE CULTURA

Eventos de "Domingos Recreativos"

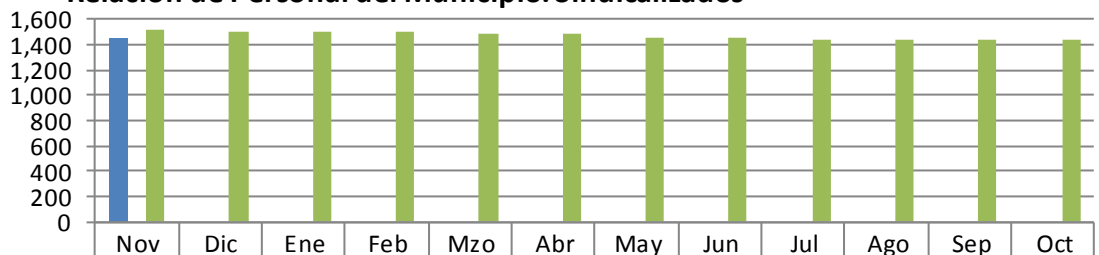


	Nov	Dic	Ene	Feb	Mzo	Abr	May	Jun	Jul	Ago	Sep	Oct
■ Nov 13 a Oct 14	2	0	0	0	0	0	0	0	0	0	0	0
■ Meta (Nov 13 a Oct 14)	0	0	0	0	0	0	0	0	0	0	0	0
■ Año Anterior (Nov 12 a Oct 13)	4.00	3.00	3.00	4.00	4.00	2.00	3.00	5.00	4.00	4.00	5.00	4.00

VI. SECRETARÍA DE ADMINISTRACIÓN

DIRECCIÓN DE PRESTACIONES Y RELACIONES LABORALES

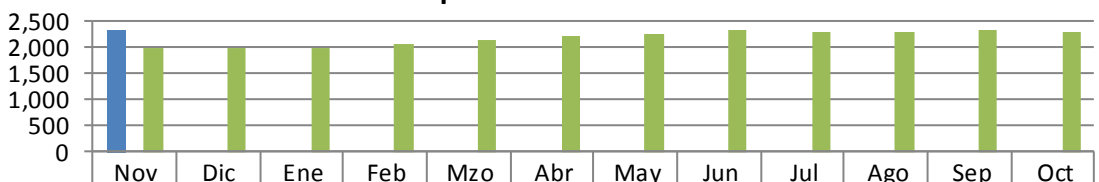
Relación de Personal del Municipio: Sindicalizados



	Nov	Dic	Ene	Feb	Mzo	Abr	May	Jun	Jul	Ago	Sep	Oct
■ Nov 13 a Oct 14	1,456	0	0	0	0	0	0	0	0	0	0	0
■ Meta (Nov 13 a Oct 14)	0	0	0	0	0	0	0	0	0	0	0	0
■ Año Anterior (Nov 12 a Oct 13)	1,520	1,502	1,503	1,498	1,497	1,496	1,457	1,455	1,446	1,445	1,444	1,442

DIRECCIÓN DE PRESTACIONES Y RELACIONES LABORALES

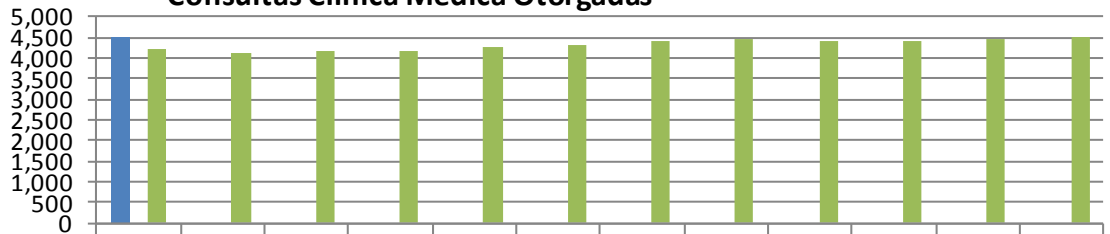
Relación de Personal del Municipio: Personal de Confianza



	Nov	Dic	Ene	Feb	Mzo	Abr	May	Jun	Jul	Ago	Sep	Oct
■ Nov 13 a Oct 14	2,321	0	0	0	0	0	0	0	0	0	0	0
■ Meta (Nov 13 a Oct 14)	0	0	0	0	0	0	0	0	0	0	0	0
■ Año Anterior (Nov 12 a Oct 13)	1,990	1,970	1,993	2,048	2,137	2,198	2,260	2,331	2,283	2,272	2,312	2,305

DIRECCIÓN DE PRESTACIONES Y RELACIONES LABORALES

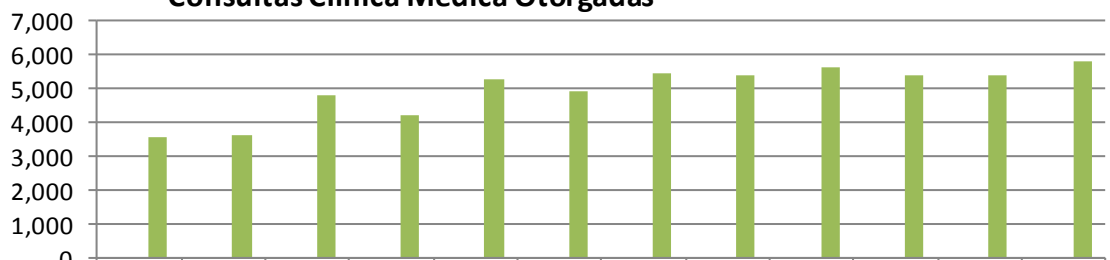
Consultas Clínica Médica Otorgadas



	Nov	Dic	Ene	Feb	Mzo	Abr	May	Jun	Jul	Ago	Sep	Oct
■ Nov 13 a Oct 14	4,511	0	0	0	0	0	0	0	0	0	0	0
■ Meta (Nov 13 a Oct 14)	0	0	0	0	0	0	0	0	0	0	0	0
■ Año Anterior (Nov 12 a Oct 13)	4,203	4,139	4,154	4,196	4,281	4,339	4,406	4,480	4,429	4,434	4,474	4,488

COORDINACIÓN GENERAL DE LA CLÍNICA MÉDICA

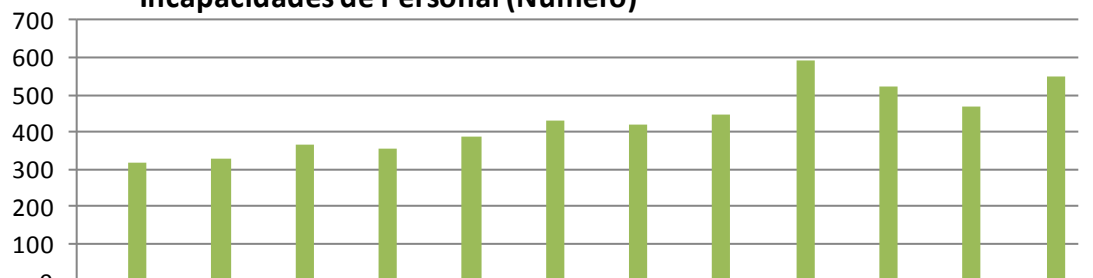
Consultas Clínica Médica Otorgadas



	Nov	Dic	Ene	Feb	Mzo	Abr	May	Jun	Jul	Ago	Sep	Oct
■ Nov 13 a Oct 14	0	0	0	0	0	0	0	0	0	0	0	0
■ Meta (Nov 13 a Oct 14)	0	0	0	0	0	0	0	0	0	0	0	0
■ Año Anterior (Nov 12 a Oct 13)	3,578	3,663	4,802	4,241	5,296	4,905	5,436	5,410	5,632	5,402	5,393	5,820

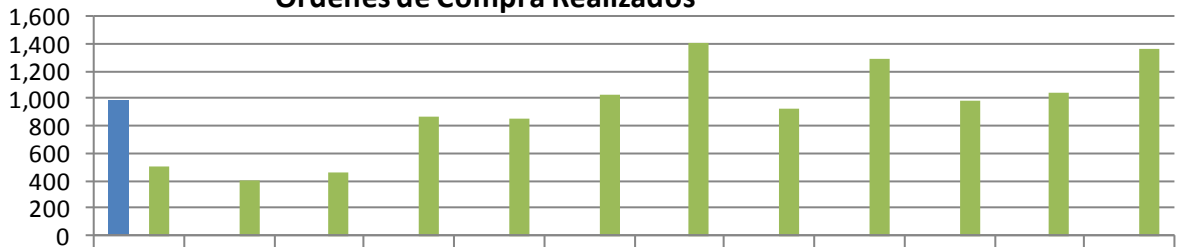
COORDINACIÓN GENERAL DE LA CLÍNICA MÉDICA

Incapacidades de Personal (Número)



	Nov	Dic	Ene	Feb	Mzo	Abr	May	Jun	Jul	Ago	Sep	Oct
■ Nov 13 a Oct 14	0	0	0	0	0	0	0	0	0	0	0	0
■ Meta (Nov 13 a Oct 14)	0	0	0	0	0	0	0	0	0	0	0	0
■ Año Anterior (Nov 12 a Oct 13)	320.00	331.00	364.00	358.00	386.00	428.00	421.00	448.00	594.00	522.00	467.00	547.00

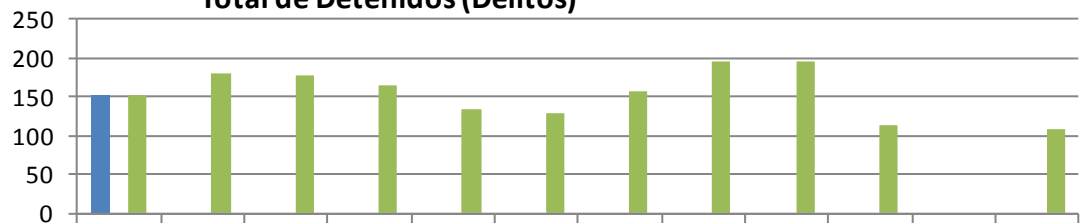
DIRECCIÓN DE ADQUISICIONES Órdenes de Compra Realizados



	Nov	Dic	Ene	Feb	Mzo	Abr	May	Jun	Jul	Ago	Sep	Oct
■ Nov 13 a Oct 14	979	0	0	0	0	0	0	0	0	0	0	0
■ Meta (Nov 13 a Oct 14)	0	0	0	0	0	0	0	0	0	0	0	0
■ Año Anterior (Nov 12 a Oct 13)	498.00	395.00	467.00	863.00	857.00	1,022.	1,413.	928.00	1,289.	984.00	1,046.	1,362.

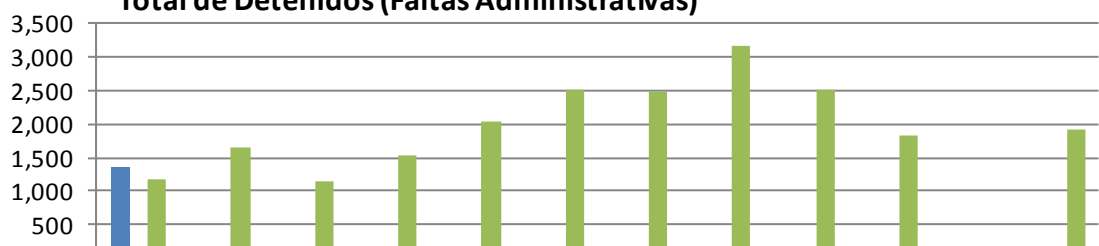
VII. SECRETARÍA DE SEGURIDAD PÚBLICA

DIRECCIÓN DE POLICÍA Total de Detenidos (Delitos)



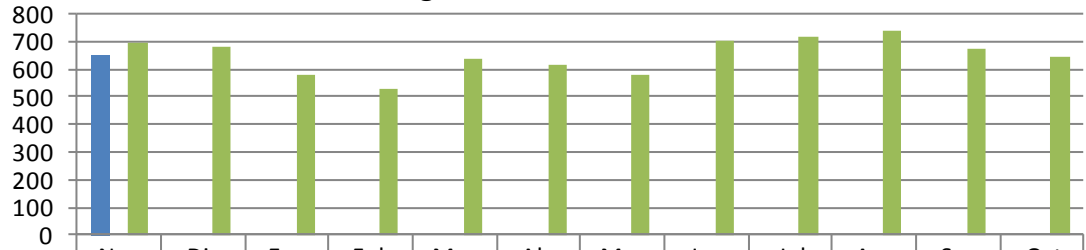
	Nov	Dic	Ene	Feb	Mzo	Abr	May	Jun	Jul	Ago	Sep	Oct
■ Nov 13 a Oct 14	153	0	0	0	0	0	0	0	0	0	0	0
■ Meta (Nov 13 a Oct 14)	0	0	0	0	0	0	0	0	0	0	0	0
■ Año Anterior (Nov 12 a Oct 13)	153	179	177	165	134	129	156	196	195	113	0	108

DIRECCIÓN DE POLICÍA Total de Detenidos (Faltas Administrativas)



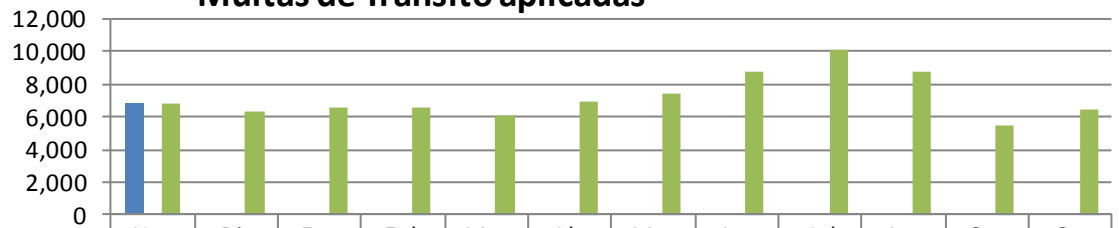
	Nov	Dic	Ene	Feb	Mzo	Abr	May	Jun	Jul	Ago	Sep	Oct
■ Nov 13 a Oct 14	1,346	0	0	0	0	0	0	0	0	0	0	0
■ Meta (Nov 13 a Oct 14)	0	0	0	0	0	0	0	0	0	0	0	0
■ Año Anterior (Nov 12 a Oct 13)	1,193	1,657	1,154	1,522	2,041	2,515	2,477	3,158	2,517	1,836	0	1,930

DIRECCIÓN DE TRÁNSITO
Accidentes Registrados



	Nov	Dic	Ene	Feb	Mzo	Abr	May	Jun	Jul	Ago	Sep	Oct
■ Nov 13 a Oct 14	649	0	0	0	0	0	0	0	0	0	0	0
■ Meta (Nov 13 a Oct 14)	0	0	0	0	0	0	0	0	0	0	0	0
■ Año Anterior (Nov 12 a Oct 13)	694	681	577	526	635	619	581	706	717	737	671	643

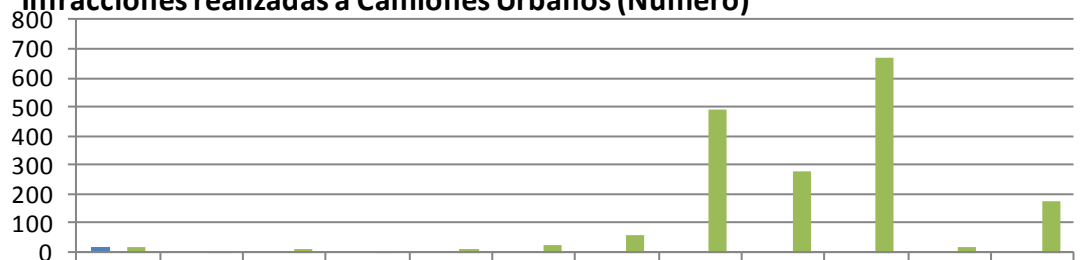
DIRECCIÓN DE TRÁNSITO
Multas de Tránsito aplicadas



	Nov	Dic	Ene	Feb	Mzo	Abr	May	Jun	Jul	Ago	Sep	Oct
■ Nov 13 a Oct 14	6,774	0	0	0	0	0	0	0	0	0	0	0
■ Meta (Nov 13 a Oct 14)	0	0	0	0	0	0	0	0	0	0	0	0
■ Año Anterior (Nov 12 a Oct 13)	6,774	6,296	6,578	6,550	6,128	6,875	7,403	8,792	10,082	8,819	5,468	6,429

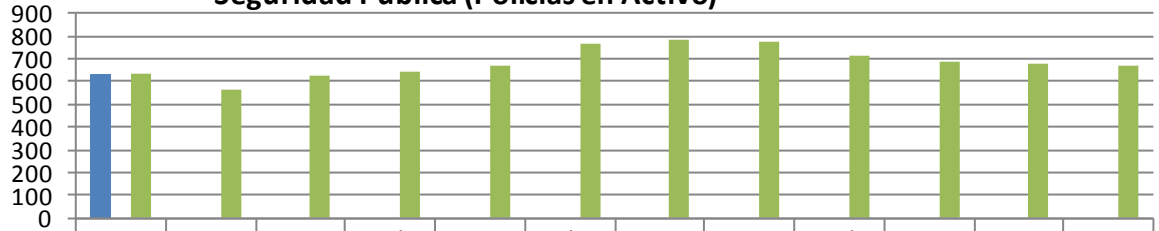
COORDINACIÓN DEL TRANSPORTE

Infracciones realizadas a Camiones Urbanos (Número)



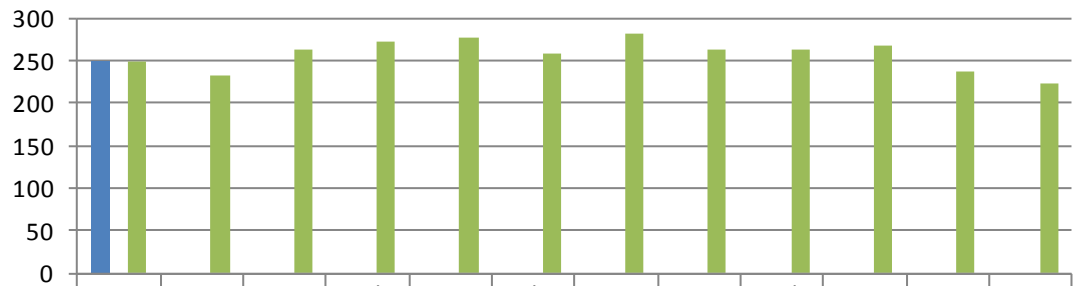
	Nov	Dic	Ene	Feb	Mzo	Abr	May	Jun	Jul	Ago	Sep	Oct
■ Nov 13 a Oct 14	15	0	0	0	0	0	0	0	0	0	0	0
■ Meta (Nov 13 a Oct 14)	0	0	0	0	0	0	0	0	0	0	0	0
■ Año Anterior (Nov 12 a Oct 13)	15	2	7	5	8	26	57	493	280	672	17	175

DIRECCIÓN ADMINISTRATIVA
Seguridad Pública (Policías en Activo)



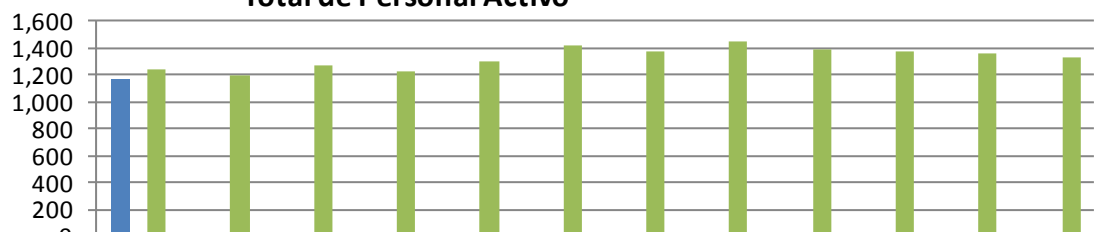
	Nov	Dic	Ene	Feb	Mzo	Abr	May	Jun	Jul	Ago	Sep	Oct
■ Nov 13 a Oct 14	639	0	0	0	0	0	0	0	0	0	0	0
■ Meta (Nov 13 a Oct 14)	0	0	0	0	0	0	0	0	0	0	0	0
■ Año Anterior (Nov 12 a Oct 13)	639	568	623	643	674	765	780	778	715	691	682	673

DIRECCIÓN ADMINISTRATIVA
Tránsito (Oficiales Activos)



	Nov	Dic	Ene	Feb	Mzo	Abr	May	Jun	Jul	Ago	Sep	Oct
■ Nov 13 a Oct 14	250	0	0	0	0	0	0	0	0	0	0	0
■ Meta (Nov 13 a Oct 14)	0	0	0	0	0	0	0	0	0	0	0	0
■ Año Anterior (Nov 12 a Oct 13)	250	232	264	273	277	259	283	264	263	267	237	224

DIRECCIÓN ADMINISTRATIVA
Total de Personal Activo

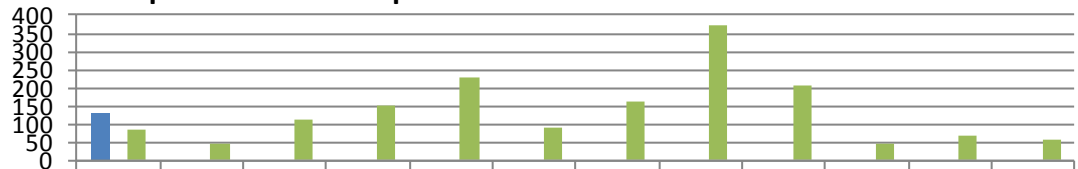


	Nov	Dic	Ene	Feb	Mzo	Abr	May	Jun	Jul	Ago	Sep	Oct
■ Nov 13 a Oct 14	1,170	0	0	0	0	0	0	0	0	0	0	0
■ Meta (Nov 13 a Oct 14)	0	0	0	0	0	0	0	0	0	0	0	0
■ Año Anterior (Nov 12 a Oct 13)	1,239	1,191	1,268	1,233	1,296	1,424	1,375	1,452	1,391	1,376	1,360	1,330

VIII. SECRETARÍA DE FOMENTO ECONÓMICO Y PRODUCTIVO

AGENCIA MUNICIPAL DEL EMPLEO

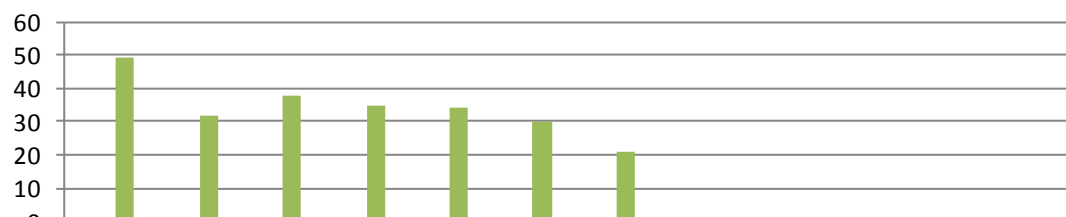
Empresas atendidas que ofertan vacantes



	Nov	Dic	Ene	Feb	Mzo	Abr	May	Jun	Jul	Ago	Sep	Oct
■ Nov 13 a Oct 14	130	0	0	0	0	0	0	0	0	0	0	0
■ Meta (Nov 13 a Oct 14)	0	0	0	0	0	0	0	0	0	0	0	0
■ Año Anterior (Nov 12 a Oct 13)	84	43	114	150	228	92	162	375	208	46	69	56

AGENCIA MUNICIPAL DEL EMPLEO

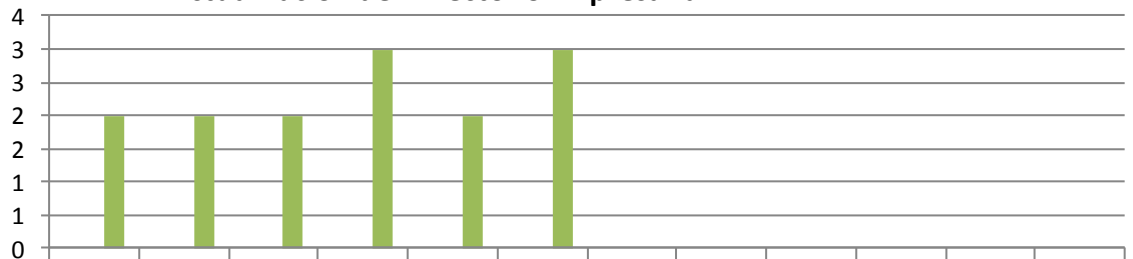
Asesorías a empresas y/o ciudadanos emprendedores



	Nov	Dic	Ene	Feb	Mzo	Abr	May	Jun	Jul	Ago	Sep	Oct
■ Nov 13 a Oct 14	0	0	0	0	0	0	0	0	0	0	0	0
■ Meta (Nov 13 a Oct 14)	0	0	0	0	0	0	0	0	0	0	0	0
■ Año Anterior (Nov 12 a Oct 13)	49	32	38	35	34	30	21	0	0	0	0	0

AGENCIA MUNICIPAL DEL EMPLEO

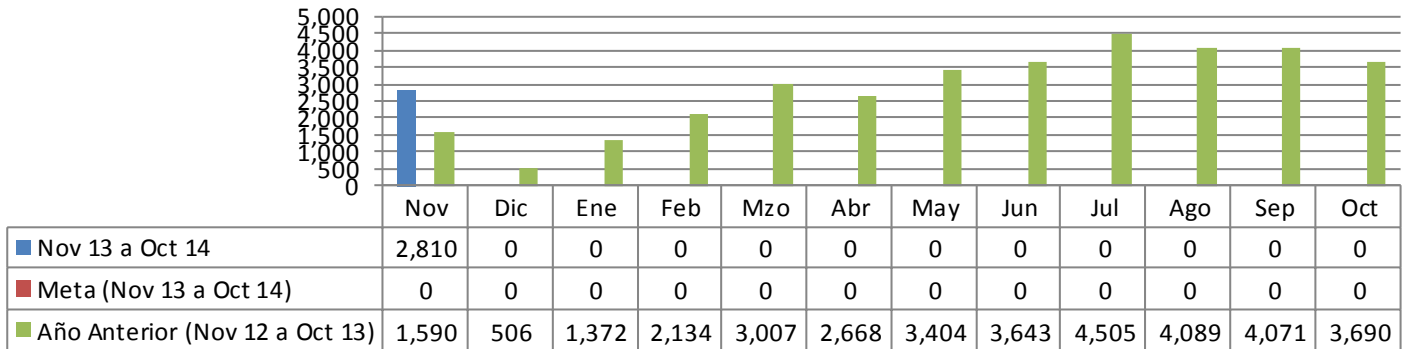
Actualización del Directorio Empresarial



	Nov	Dic	Ene	Feb	Mzo	Abr	May	Jun	Jul	Ago	Sep	Oct
■ Nov 13 a Oct 14	0	0	0	0	0	0	0	0	0	0	0	0
■ Meta (Nov 13 a Oct 14)	0	0	0	0	0	0	0	0	0	0	0	0
■ Año Anterior (Nov 12 a Oct 13)	2	2	2	3	2	3	0	0	0	0	0	0

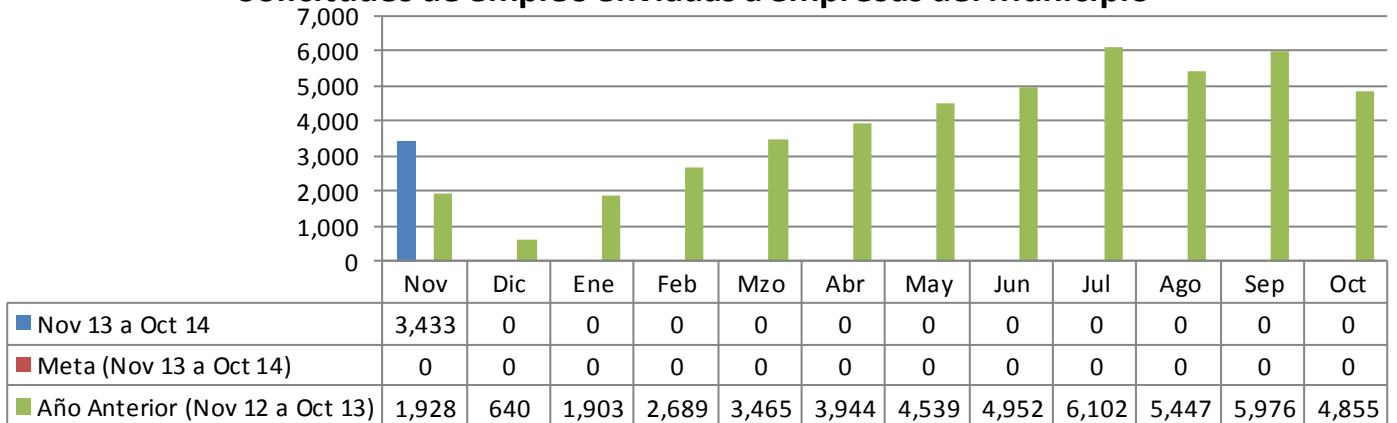
AGENCIA MUNICIPAL DEL EMPLEO

Solicitudes empleo recibidas en la bolsa de trabajo por medio de eventos municipales



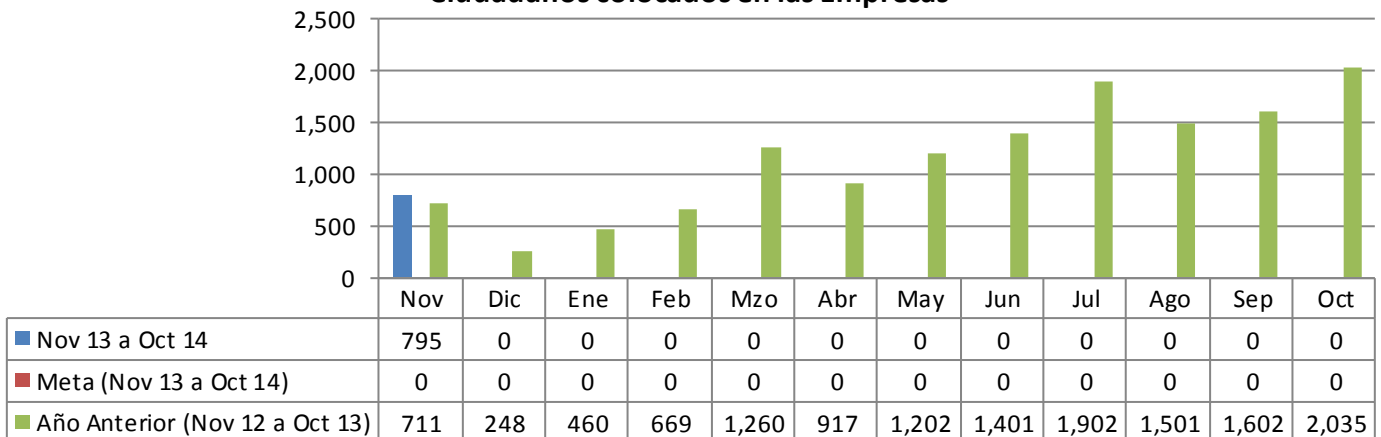
AGENCIA MUNICIPAL DEL EMPLEO

Solicitudes de empleo enviadas a empresas del Municipio

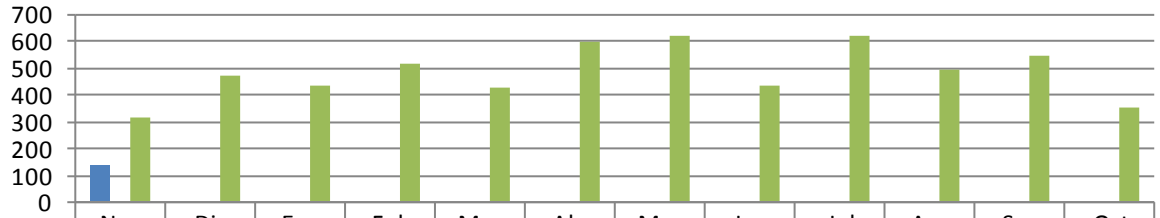


AGENCIA MUNICIPAL DEL EMPLEO

Ciudadanos colocados en las Empresas

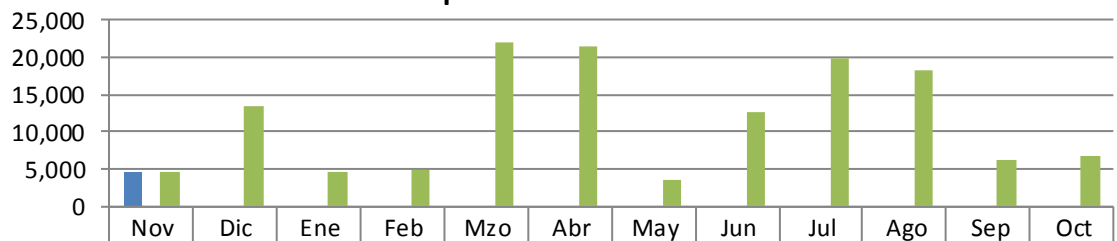


AGENCIA MUNICIPAL DEL EMPLEO
Ciudadanos capacitados buscadores de empleo



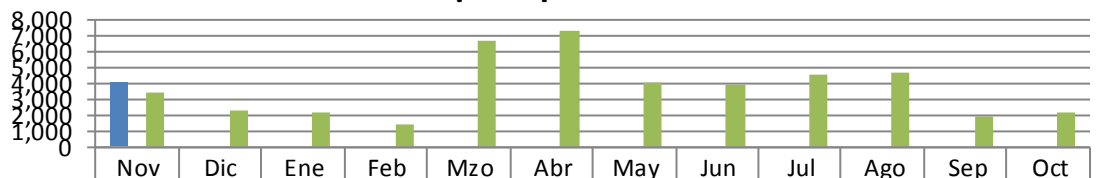
	Nov	Dic	Ene	Feb	Mzo	Abr	May	Jun	Jul	Ago	Sep	Oct
■ Nov 13 a Oct 14	134	0	0	0	0	0	0	0	0	0	0	0
■ Meta (Nov 13 a Oct 14)	0	0	0	0	0	0	0	0	0	0	0	0
■ Año Anterior (Nov 12 a Oct 13)	318	470	438	520	426	600	625	433	618	496	549	354

DIRECCIÓN DE PARQUES MUNICIPALES
Visitantes Parque Tolteca



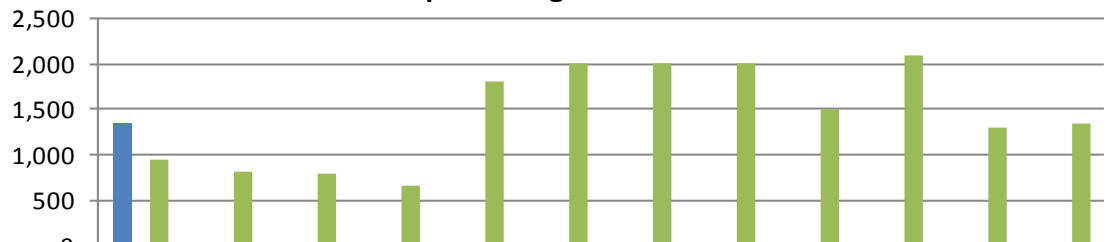
	Nov	Dic	Ene	Feb	Mzo	Abr	May	Jun	Jul	Ago	Sep	Oct
■ Nov 13 a Oct 14	4,501	0	0	0	0	0	0	0	0	0	0	0
■ Meta (Nov 13 a Oct 14)	0	0	0	0	0	0	0	0	0	0	0	0
■ Año Anterior (Nov 12 a Oct 13)	4,512	13,555	4,595	4,964	22,000	21,529	3,573	12,733	19,942	18,241	6,302	6,638

DIRECCIÓN DE PARQUES MUNICIPALES
Visitantes Parque Pipo



	Nov	Dic	Ene	Feb	Mzo	Abr	May	Jun	Jul	Ago	Sep	Oct
■ Nov 13 a Oct 14	3,972	0	0	0	0	0	0	0	0	0	0	0
■ Meta (Nov 13 a Oct 14)	0	0	0	0	0	0	0	0	0	0	0	0
■ Año Anterior (Nov 12 a Oct 13)	3,403	2,256	2,216	1,366	6,608	7,216	4,063	3,859	4,473	4,686	1,924	2,146

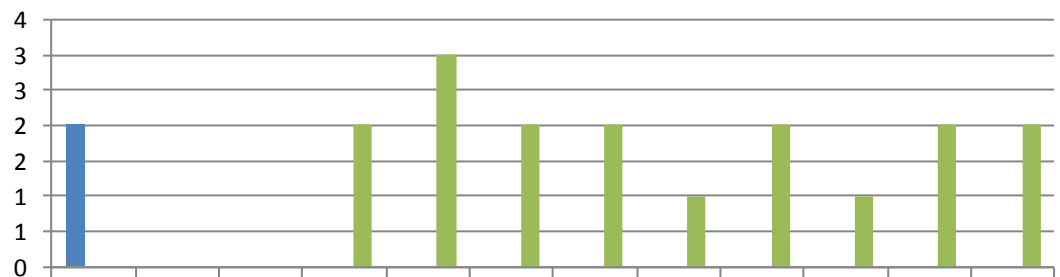
DIRECCIÓN DE PARQUES MUNICIPALES
Visitantes Parque Ecológico



	Nov	Dic	Ene	Feb	Mzo	Abr	May	Jun	Jul	Ago	Sep	Oct
■ Nov 13 a Oct 14	1,350	0	0	0	0	0	0	0	0	0	0	0
■ Meta (Nov 13 a Oct 14)	0	0	0	0	0	0	0	0	0	0	0	0
■ Año Anterior (Nov 12 a Oct 13)	950	820	800	650	1,800	2,000	2,000	2,000	1,500	2,100	1,300	1,350

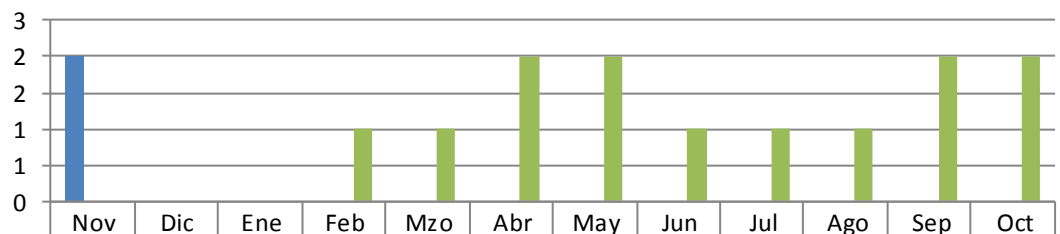
IX. SECRETARÍA DE CONTRALORÍA Y DEFENSA CIUDADANA

DIRECCIÓN DE NORMATIVIDAD Y MODERNIZACIÓN ADMINISTRATIVA
Actualización de los Manuales de Organización de las Unidades Administrativas



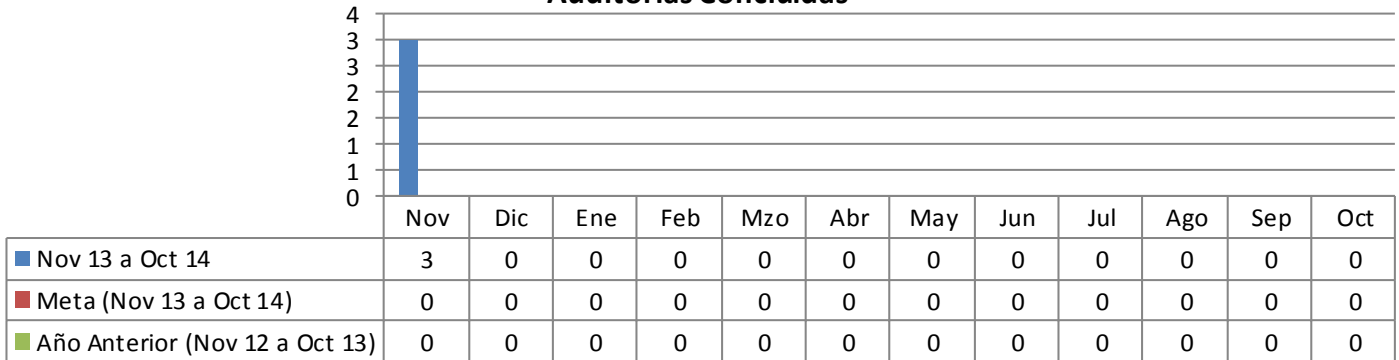
	Nov	Dic	Ene	Feb	Mzo	Abr	May	Jun	Jul	Ago	Sep	Oct
■ Nov 13 a Oct 14	2	0	0	0	0	0	0	0	0	0	0	0
■ Meta (Nov 13 a Oct 14)	0	0	0	0	0	0	0	0	0	0	0	0
■ Año Anterior (Nov 12 a Oct 13)	0	0	0	2	3	2	2	1	2	1	2	2

DIRECCIÓN DE NORMATIVIDAD Y MODERNIZACIÓN ADMINISTRATIVA
Actualización de los Manuales de Políticas y Procedimientos de las Unidades Administrativas



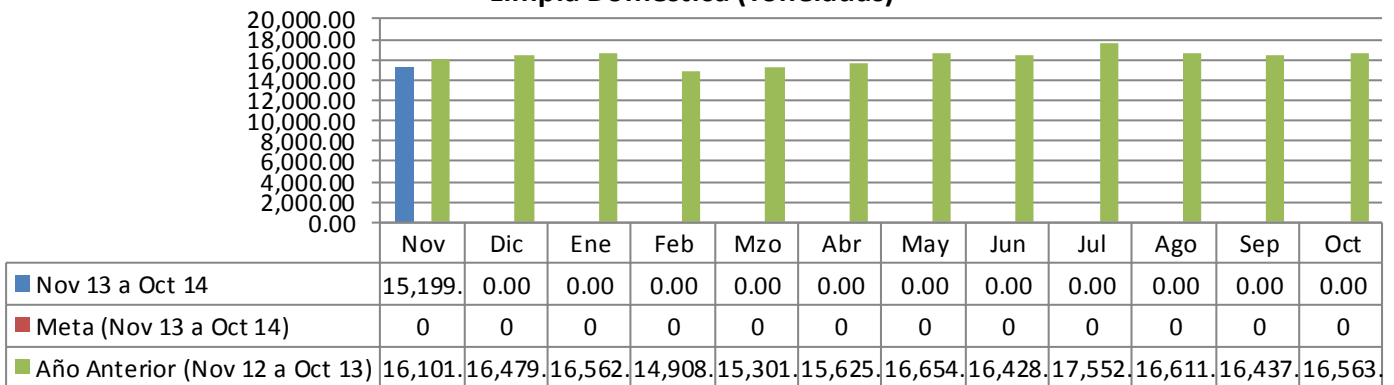
	Nov	Dic	Ene	Feb	Mzo	Abr	May	Jun	Jul	Ago	Sep	Oct
■ Nov 13 a Oct 14	2	0	0	0	0	0	0	0	0	0	0	0
■ Meta (Nov 13 a Oct 14)	0	0	0	0	0	0	0	0	0	0	0	0
■ Año Anterior (Nov 12 a Oct 13)	0	0	0	1	1	2	2	1	1	1	2	2

DIRECCIÓN DE AUDITORÍA
Auditorías Concluidas

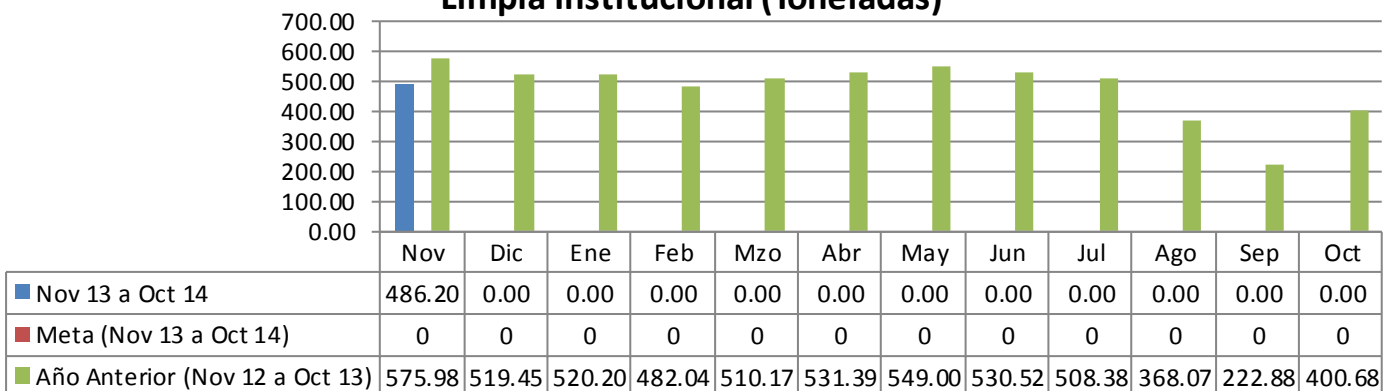


X. SECRETARÍA DE SERVICIOS PÚBLICOS

DIRECCIÓN DE LIMPIA
Limpia Doméstica (Toneladas)

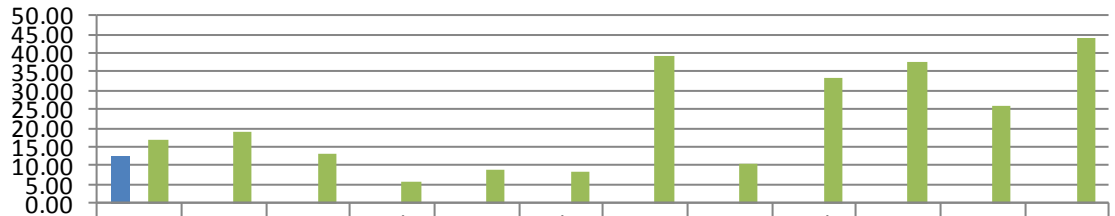


DIRECCIÓN DE LIMPIA
Limpia Institucional (Toneladas)



DIRECCIÓN DE LIMPIA

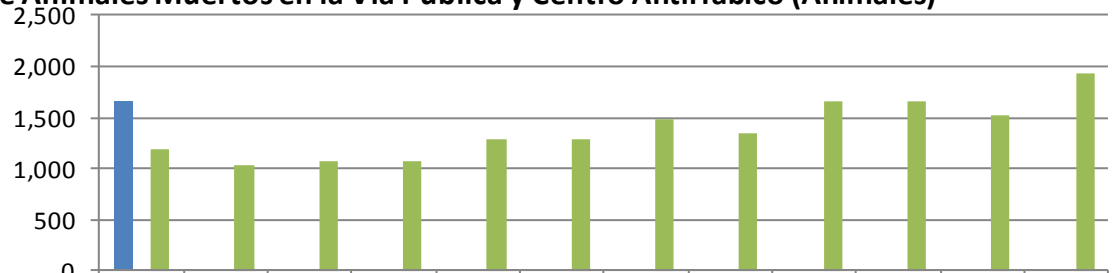
Recolección de Cazarros en la Vía Pública y Atención a Quejas de la Ciudadanía (Toneladas)



	Nov	Dic	Ene	Feb	Mzo	Abr	May	Jun	Jul	Ago	Sep	Oct
■ Nov 13 a Oct 14	12.39	0.00	0.00	0.00	0.00	0.00	0.00	0.00	0.00	0.00	0.00	0.00
■ Meta (Nov 13 a Oct 14)	0	0	0	0	0	0	0	0	0	0	0	0
■ Año Anterior (Nov 12 a Oct 13)	17.00	19.00	13.00	6.00	9.10	8.59	39.20	10.70	33.42	37.57	25.86	43.86

DIRECCIÓN DE LIMPIA

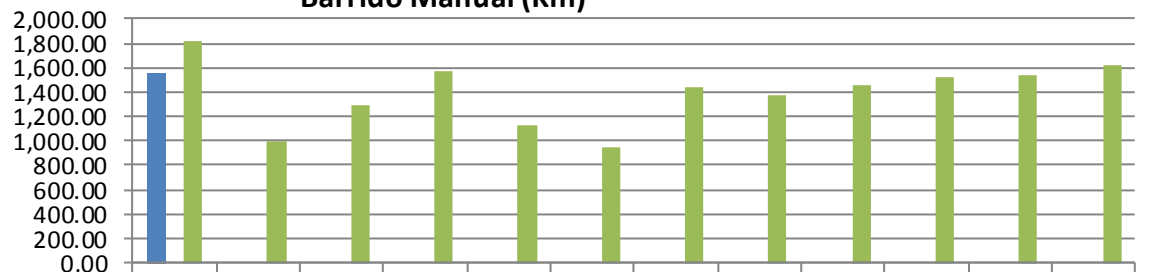
Retiro de Animales Muertos en la Vía Pública y Centro Antirrábico (Animales)



	Nov	Dic	Ene	Feb	Mzo	Abr	May	Jun	Jul	Ago	Sep	Oct
■ Nov 13 a Oct 14	1,649	0	0	0	0	0	0	0	0	0	0	0
■ Meta (Nov 13 a Oct 14)	0	0	0	0	0	0	0	0	0	0	0	0
■ Año Anterior (Nov 12 a Oct 13)	1,181	1,040	1,064	1,076	1,282	1,296	1,473	1,347	1,663	1,653	1,527	1,933

DIRECCIÓN DE LIMPIA

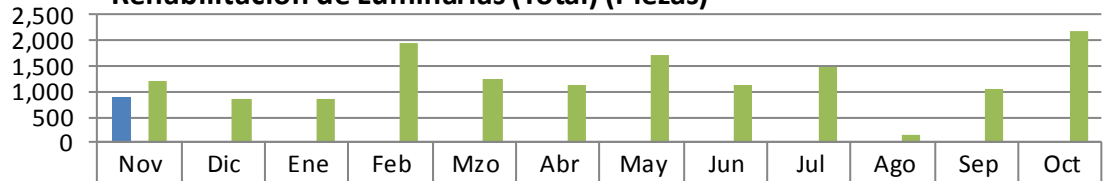
Barrido Manual (Km)



	Nov	Dic	Ene	Feb	Mzo	Abr	May	Jun	Jul	Ago	Sep	Oct
■ Nov 13 a Oct 14	1,550.0	0.00	0.00	0.00	0.00	0.00	0.00	0.00	0.00	0.00	0.00	0.00
■ Meta (Nov 13 a Oct 14)	0	0	0	0	0	0	0	0	0	0	0	0
■ Año Anterior (Nov 12 a Oct 13)	1,810.0	992.60	1,298.1	1,575.0	1,134.0	946.00	1,435.4	1,372.2	1,463.3	1,526.0	1,536.3	1,615.3

DIRECCIÓN DE ALUMBRADO

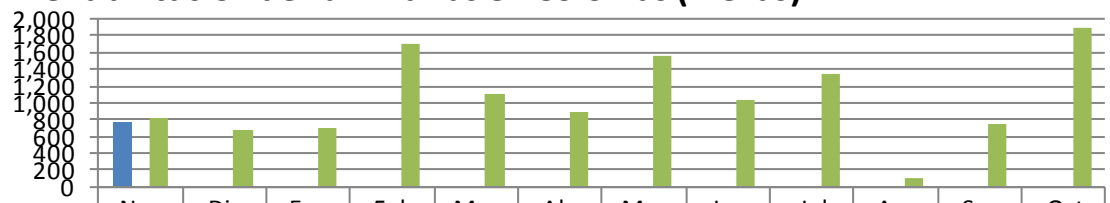
Rehabilitación de Luminarias (Total) (Piezas)



	Nov	Dic	Ene	Feb	Mzo	Abr	May	Jun	Jul	Ago	Sep	Oct
■ Nov 13 a Oct 14	887	0	0	0	0	0	0	0	0	0	0	0
■ Meta (Nov 13 a Oct 14)	0	0	0	0	0	0	0	0	0	0	0	0
■ Año Anterior (Nov 12 a Oct 13)	1,212	860	837	1,959	1,232	1,133	1,695	1,144	1,484	130	1,053	2,175

DIRECCIÓN ALUMBRADO

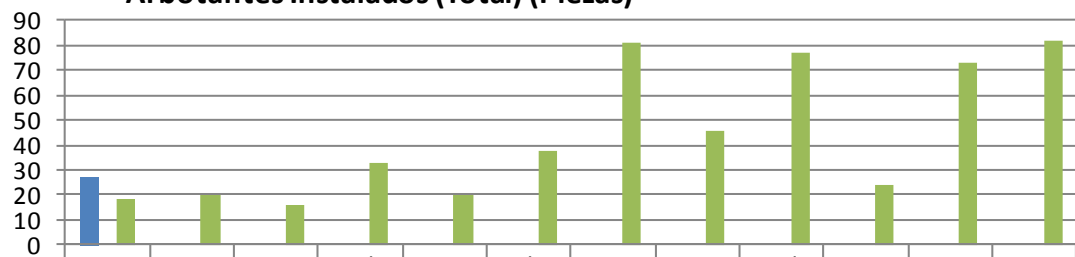
Rehabilitación de Luminarias en Colonias (Piezas)



	Nov	Dic	Ene	Feb	Mzo	Abr	May	Jun	Jul	Ago	Sep	Oct
■ Nov 13 a Oct 14	771	0	0	0	0	0	0	0	0	0	0	0
■ Meta (Nov 13 a Oct 14)	0	0	0	0	0	0	0	0	0	0	0	0
■ Año Anterior (Nov 12 a Oct 13)	819	666	701	1,697	1,098	895	1,556	1,043	1,334	103	758	1,903

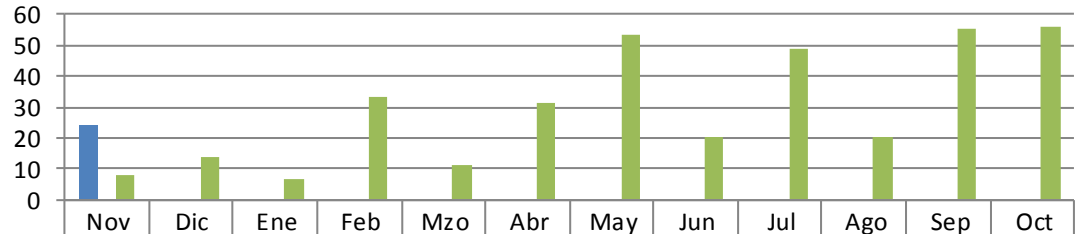
DIRECCIÓN DE ALUMBRADO

Arbotantes Instalados (Total) (Piezas)



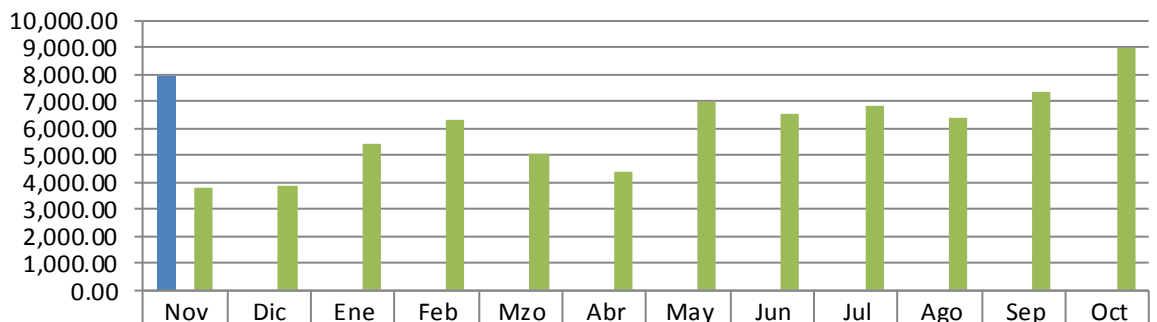
	Nov	Dic	Ene	Feb	Mzo	Abr	May	Jun	Jul	Ago	Sep	Oct
■ Nov 13 a Oct 14	27	0	0	0	0	0	0	0	0	0	0	0
■ Meta (Nov 13 a Oct 14)	0	0	0	0	0	0	0	0	0	0	0	0
■ Año Anterior (Nov 12 a Oct 13)	18	20	16	33	20	38	81	46	77	24	73	82

DIRECCIÓN DE ALUMBRADO
Arbotantes Instalados en Colonias



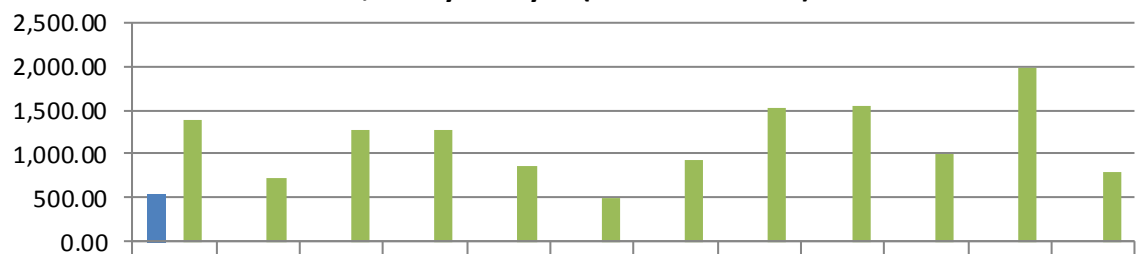
	Nov	Dic	Ene	Feb	Mzo	Abr	May	Jun	Jul	Ago	Sep	Oct
■ Nov 13 a Oct 14	24	0	0	0	0	0	0	0	0	0	0	0
■ Meta (Nov 13 a Oct 14)	0	0	0	0	0	0	0	0	0	0	0	0
■ Año Anterior (Nov 12 a Oct 13)	8	14	7	33	11	31	53	20	49	20	55	56

DIRECCIÓN DE VÍAS PÚBLICAS
Bacheo Realizado (Metros Cuadrados)



	Nov	Dic	Ene	Feb	Mzo	Abr	May	Jun	Jul	Ago	Sep	Oct
■ Nov 13 a Oct 14	7,932.00	0.00	0.00	0.00	0.00	0.00	0.00	0.00	0.00	0.00	0.00	0.00
■ Meta (Nov 13 a Oct 14)	0	0	0	0	0	0	0	0	0	0	0	0
■ Año Anterior (Nov 12 a Oct 13)	3,782.03	3,880.05	5,406.06	6,280.05	5,077.04	4,391.06	6,952.06	6,533.06	6,845.86	6,354.07	7,365.18	8,943.18

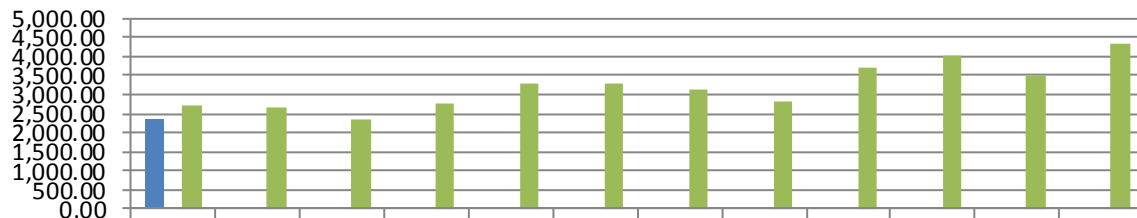
DIRECCIÓN DE VÍAS PÚBLICAS
Desazolve de Canales, Ríos y Arroyos (Metros Cúbicos)



	Nov	Dic	Ene	Feb	Mzo	Abr	May	Jun	Jul	Ago	Sep	Oct
■ Nov 13 a Oct 14	550.00	0.00	0.00	0.00	0.00	0.00	0.00	0.00	0.00	0.00	0.00	0.00
■ Meta (Nov 13 a Oct 14)	0	0	0	0	0	0	0	0	0	0	0	0
■ Año Anterior (Nov 12 a Oct 13)	1,389.00	721.00	1,281.01	1,277.00	860.00	502.00	929.00	1,521.01	1,542.01	1,006.01	1,988.00	801.00

DIRECCIÓN DE VÍAS PÚBLICAS

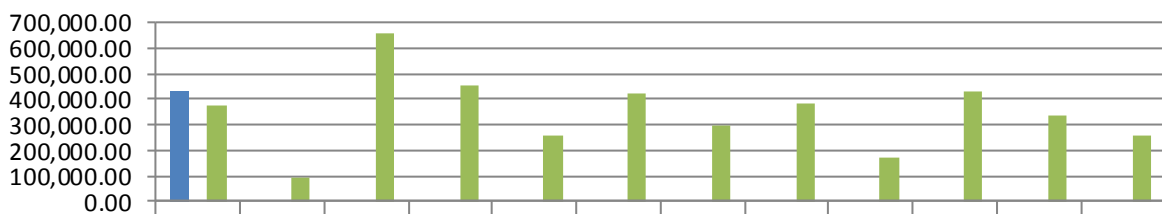
Dotación de Agua Potable a Colonias Irregulares (Metros Cúbicos)



■ Nov 13 a Oct 14	2,338.0	0.00	0.00	0.00	0.00	0.00	0.00	0.00	0.00	0.00	0.00	0.00
■ Meta (Nov 13 a Oct 14)	0	0	0	0	0	0	0	0	0	0	0	0
■ Año Anterior (Nov 12 a Oct 13)	2,719.0	2,673.0	2,360.0	2,775.0	3,300.0	3,300.0	3,119.0	2,804.0	3,692.0	4,024.0	3,497.0	4,313.0

DIRECCIÓN DE IMAGEN URBANA

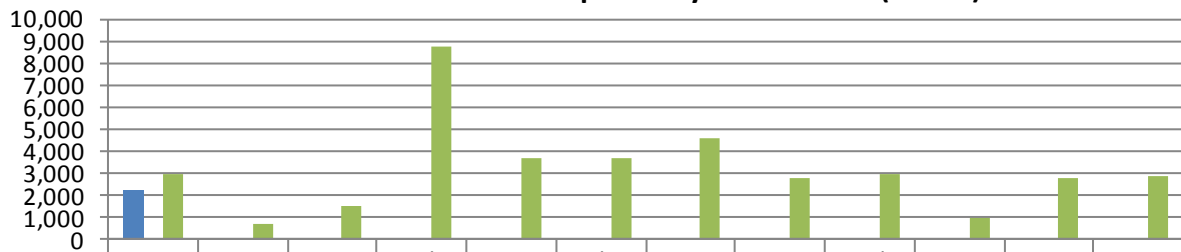
Desyerbe, Limpieza y corte de césped en camellones, avenidas, en plazas y nuevos proyectos (Metros Cuadrados)



■ Nov 13 a Oct 14	431,400	0.00	0.00	0.00	0.00	0.00	0.00	0.00	0.00	0.00	0.00	0.00
■ Meta (Nov 13 a Oct 14)	0	0	0	0	0	0	0	0	0	0	0	0
■ Año Anterior (Nov 12 a Oct 13)	378,950	93,750	660,000	456,600	255,100	420,040	294,020	386,800	173,060	427,900	333,700	261,121

DIRECCIÓN DE IMAGEN URBANA

Área de Vivero: Producción de Flor de Temporada y Ornamental (Piezas)



■ Nov 13 a Oct 14	2,221	0	0	0	0	0	0	0	0	0	0	0
■ Meta (Nov 13 a Oct 14)	0	0	0	0	0	0	0	0	0	0	0	0
■ Año Anterior (Nov 12 a Oct 13)	2,941	713	1,554	8,757	3,682	3,710	4,585	2,775	2,953	992	2,828	2,851

DIRECCIÓN DE IMAGEN URBANA
Podas de Árboles Área de Plazas (Número)



	Nov	Dic	Ene	Feb	Mzo	Abr	May	Jun	Jul	Ago	Sep	Oct
■ Nov 13 a Oct 14	7,119											
■ Meta (Nov 13 a Oct 14)	0	0	0	0	0	0	0	0	0	0	0	0
■ Año Anterior (Nov 12 a Oct 13)	354	138	306	465	184	83	208	118	322	165	0	0