

NOTA METODOLÓGICA DE LA FICHA TÉCNICA INDICADORES DE RESULTADOS

El presente documento contiene información detallada de Indicadores de Resultados de las diferentes Coordinaciones y Direcciones de cada Dependencia y Entidad Pública del Municipio, con base en el ejercicio de la función pública que les corresponde realizar mes con mes. La información contenida comprende el 1er Año de la Administración 2012-2015, que va de Noviembre del 2012 a Octubre de 2013.

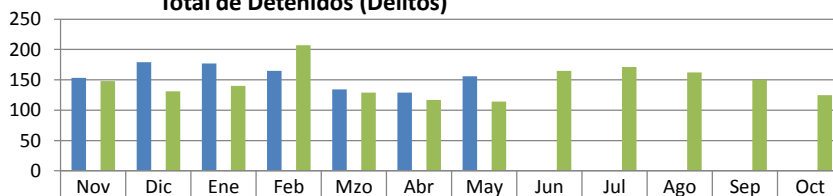
El presente Informe de Indicadores de Resultados contiene Gráficos Comparativos de datos observados al mes que se reporta en forma oportuna, datos proyectados que corresponden a las metas programadas en el Año de Administración y datos observados con respecto al mismo periodo del año anterior de Administración, tanto en forma histórica mensual como en saldos acumulados en ese periodo.

La fuente principal de información contenida en este documento, proviene de los informes mensuales que reportan las Dependencias y Entidades del Municipio a la Secretaría de Planeación y Administración de Proyectos Estratégicos, en tanto que las metas programadas provienen del Programa Operativo Anual autorizado por el C. Presidente Municipal. Por consiguiente, los datos contenidos en este informe es responsabilidad de quien la proporciona, mientras que su presentación es responsabilidad de ésta Dirección.

VII. SECRETARÍA DE SEGURIDAD PÚBLICA

DIRECCIÓN DE POLICÍA

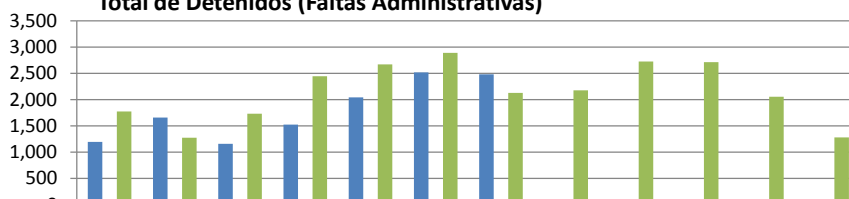
Total de Detenidos (Delitos)



| | Nov | Dic | Ene | Feb | Mzo | Abr | May | Jun | Jul | Ago | Sep | Oct |
|--------------------------------|-----|-----|-----|-----|-----|-----|-----|-----|-----|-----|-----|-----|
| Nov 12 a Oct 13 | 153 | 179 | 177 | 165 | 134 | 129 | 156 | 0 | 0 | 0 | 0 | 0 |
| Meta (Nov 12 a Oct 13) | 0 | 0 | 0 | 0 | 0 | 0 | 0 | 0 | 0 | 0 | 0 | 0 |
| Año anterior (Nov 11 a Oct 12) | 148 | 131 | 140 | 207 | 129 | 117 | 114 | 165 | 171 | 162 | 150 | 125 |

DIRECCIÓN DE POLICÍA

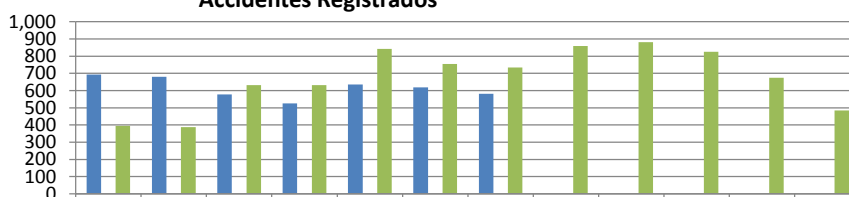
Total de Detenidos (Faltas Administrativas)



| | Nov | Dic | Ene | Feb | Mzo | Abr | May | Jun | Jul | Ago | Sep | Oct |
|--------------------------------|-------|-------|-------|-------|-------|-------|-------|-------|-------|-------|-------|-------|
| Nov 12 a Oct 13 | 1,193 | 1,657 | 1,154 | 1,522 | 2,041 | 2,515 | 2,477 | 0 | 0 | 0 | 0 | 0 |
| Meta (Nov 12 a Oct 13) | 0 | 0 | 0 | 0 | 0 | 0 | 0 | 0 | 0 | 0 | 0 | 0 |
| Año anterior (Nov 11 a Oct 12) | 1,771 | 1,270 | 1,729 | 2,446 | 2,668 | 2,888 | 2,126 | 2,177 | 2,723 | 2,712 | 2,054 | 1,280 |

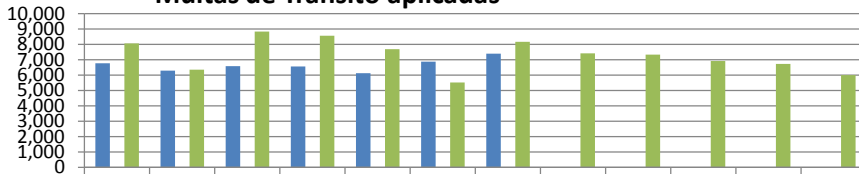
DIRECCIÓN DE TRÁNSITO

Accidentes Registrados



| | Nov | Dic | Ene | Feb | Mzo | Abr | May | Jun | Jul | Ago | Sep | Oct |
|--------------------------------|-----|-----|-----|-----|-----|-----|-----|-----|-----|-----|-----|-----|
| Nov 12 a Oct 13 | 694 | 681 | 577 | 526 | 635 | 619 | 581 | 0 | 0 | 0 | 0 | 0 |
| Meta (Nov 12 a Oct 13) | 0 | 0 | 0 | 0 | 0 | 0 | 0 | 0 | 0 | 0 | 0 | 0 |
| Año anterior (Nov 11 a Oct 12) | 395 | 387 | 631 | 631 | 843 | 754 | 734 | 859 | 882 | 825 | 674 | 485 |

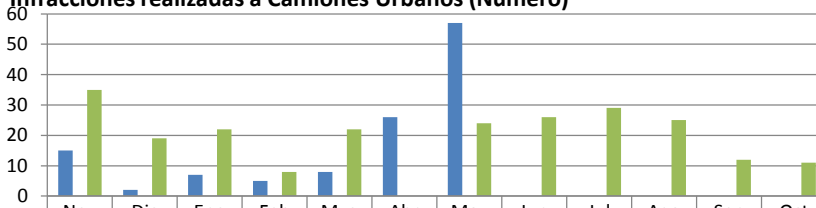
DIRECCIÓN DE TRÁNSITO
Multas de Tránsito aplicadas



| | Nov | Dic | Ene | Feb | Mzo | Abr | May | Jun | Jul | Ago | Sep | Oct |
|----------------------------------|-------|-------|-------|-------|-------|-------|-------|-------|-------|-------|-------|-------|
| ■ Nov 12 a Oct 13 | 6,774 | 6,296 | 6,578 | 6,550 | 6,128 | 6,875 | 7,403 | 0 | 0 | 0 | 0 | 0 |
| ■ Meta (Nov 12 a Oct 13) | 0 | 0 | 0 | 0 | 0 | 0 | 0 | 0 | 0 | 0 | 0 | 0 |
| ■ Año anterior (Nov 11 a Oct 12) | 8,052 | 6,350 | 8,826 | 8,570 | 7,677 | 5,519 | 8,175 | 7,421 | 7,334 | 6,918 | 6,724 | 5,987 |

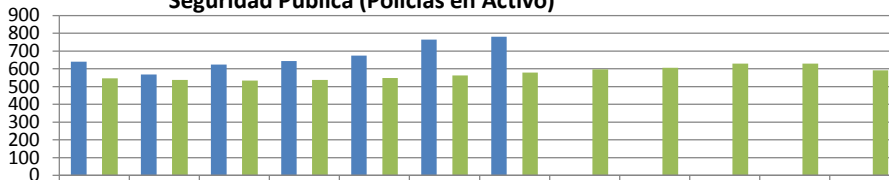
COORDINACIÓN DEL TRANSPORTE

Infracciones realizadas a Camiones Urbanos (Número)



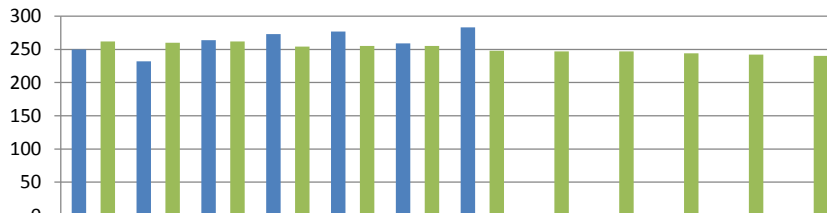
| | Nov | Dic | Ene | Feb | Mzo | Abr | May | Jun | Jul | Ago | Sep | Oct |
|----------------------------------|-----|-----|-----|-----|-----|-----|-----|-----|-----|-----|-----|-----|
| ■ Nov 12 a Oct 13 | 15 | 2 | 7 | 5 | 8 | 26 | 57 | 0 | 0 | 0 | 0 | 0 |
| ■ Meta (Nov 12 a Oct 13) | 0 | 0 | 0 | 0 | 0 | 0 | 0 | 0 | 0 | 0 | 0 | 0 |
| ■ Año anterior (Nov 11 a Oct 12) | 35 | 19 | 22 | 8 | 22 | 0 | 24 | 26 | 29 | 25 | 12 | 11 |

DIRECCIÓN ADMINISTRATIVA
Seguridad Pública (Policías en Activo)



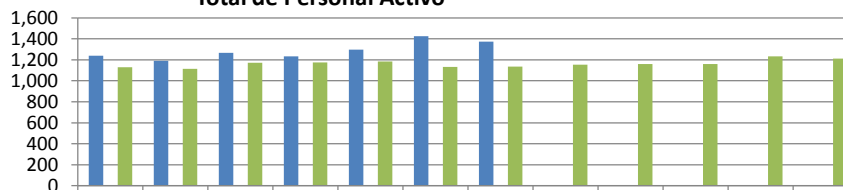
| | Nov | Dic | Ene | Feb | Mzo | Abr | May | Jun | Jul | Ago | Sep | Oct |
|----------------------------------|-----|-----|-----|-----|-----|-----|-----|-----|-----|-----|-----|-----|
| ■ Nov 12 a Oct 13 | 639 | 568 | 623 | 643 | 674 | 765 | 780 | 0 | 0 | 0 | 0 | 0 |
| ■ Meta (Nov 12 a Oct 13) | 0 | 0 | 0 | 0 | 0 | 0 | 0 | 0 | 0 | 0 | 0 | 0 |
| ■ Año anterior (Nov 11 a Oct 12) | 547 | 537 | 534 | 537 | 548 | 562 | 578 | 596 | 606 | 629 | 629 | 591 |

DIRECCIÓN ADMINISTRATIVA
Tránsito (Oficiales Activos)



| | Nov | Dic | Ene | Feb | Mzo | Abr | May | Jun | Jul | Ago | Sep | Oct |
|----------------------------------|-----|-----|-----|-----|-----|-----|-----|-----|-----|-----|-----|-----|
| ■ Nov 12 a Oct 13 | 250 | 232 | 264 | 273 | 277 | 259 | 283 | 0 | 0 | 0 | 0 | 0 |
| ■ Meta (Nov 12 a Oct 13) | 0 | 0 | 0 | 0 | 0 | 0 | 0 | 0 | 0 | 0 | 0 | 0 |
| ■ Año anterior (Nov 11 a Oct 12) | 262 | 260 | 262 | 254 | 255 | 255 | 248 | 247 | 247 | 244 | 242 | 240 |

DIRECCIÓN ADMINISTRATIVA
Total de Personal Activo



| | Nov | Dic | Ene | Feb | Mzo | Abr | May | Jun | Jul | Ago | Sep | Oct |
|----------------------------------|-------|-------|-------|-------|-------|-------|-------|-------|-------|-------|-------|-------|
| ■ Nov 11 a Oct 12 | 1,239 | 1,191 | 1,268 | 1,233 | 1,296 | 1,424 | 1,375 | 0 | 0 | 0 | 0 | 0 |
| ■ Meta (Nov 11 a Oct 12) | 0 | 0 | 0 | 0 | 0 | 0 | 0 | 0 | 0 | 0 | 0 | 0 |
| ■ Año anterior (Nov 10 a Oct 11) | 1,128 | 1,113 | 1,172 | 1,174 | 1,184 | 1,132 | 1,137 | 1,154 | 1,161 | 1,161 | 1,233 | 1,213 |