

## **NOTA METODOLÓGICA DE LA FICHA TÉCNICA INDICADORES DE RESULTADOS**

El presente documento contiene información detallada de Indicadores de Resultados de las diferentes Coordinaciones y Direcciones de cada Dependencia y Entidad Pública del Municipio, con base en el ejercicio de la función pública que les corresponde realizar mes con mes. La información contenida comprende el 1er Año de la Administración 2012-2015, que va de Noviembre del 2012 a Octubre de 2013.

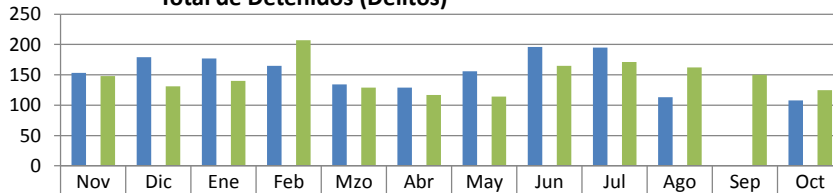
El presente Informe de Indicadores de Resultados contiene Gráficos Comparativos de datos observados al mes que se reporta en forma oportuna, datos proyectados que corresponden a las metas programadas en el Año de Administración y datos observados con respecto al mismo periodo del año anterior de Administración, tanto en forma histórica mensual como en saldos acumulados en ese periodo.

La fuente principal de información contenida en este documento, proviene de los informes mensuales que reportan las Dependencias y Entidades del Municipio a la Secretaría de Planeación y Administración de Proyectos Estratégicos, en tanto que las metas programadas provienen del Programa Operativo Anual autorizado por el C. Presidente Municipal. Por consiguiente, los datos contenidos en este informe es responsabilidad de quien la proporciona, mientras que su presentación es responsabilidad de ésta Dirección.

## VII. SECRETARÍA DE SEGURIDAD PÚBLICA

### DIRECCIÓN DE POLICÍA

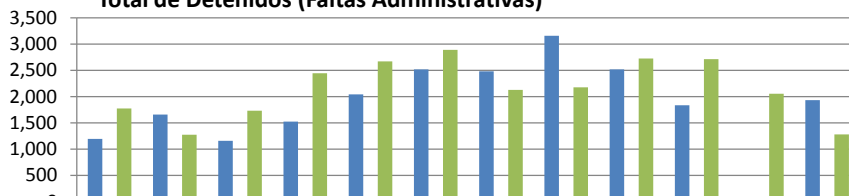
#### Total de Detenidos (Delitos)



	Nov	Dic	Ene	Feb	Mzo	Abr	May	Jun	Jul	Ago	Sep	Oct
Nov 12 a Oct 13	153	179	177	165	134	129	156	196	195	113	0	108
Meta (Nov 12 a Oct 13)	0	0	0	0	0	0	0	0	0	0	0	0
Año anterior (Nov 11 a Oct 12)	148	131	140	207	129	117	114	165	171	162	150	125

### DIRECCIÓN DE POLICÍA

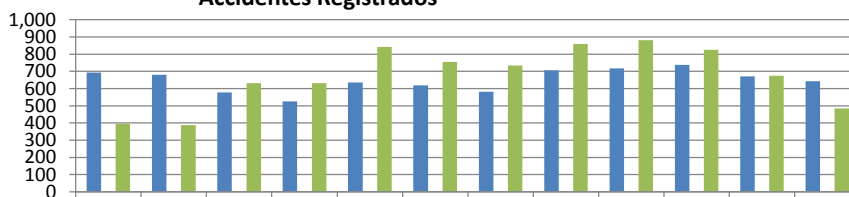
#### Total de Detenidos (Faltas Administrativas)



	Nov	Dic	Ene	Feb	Mzo	Abr	May	Jun	Jul	Ago	Sep	Oct
Nov 12 a Oct 13	1,193	1,657	1,154	1,522	2,041	2,515	2,477	3,158	2,517	1,836	0	1,930
Meta (Nov 12 a Oct 13)	0	0	0	0	0	0	0	0	0	0	0	0
Año anterior (Nov 11 a Oct 12)	1,771	1,270	1,729	2,446	2,668	2,888	2,126	2,177	2,723	2,712	2,054	1,280

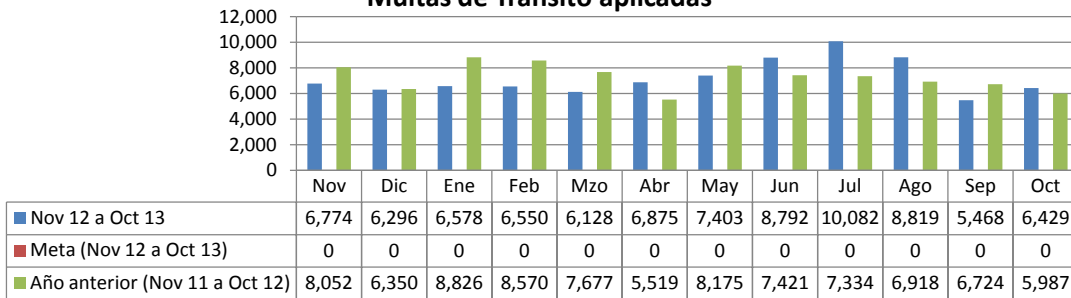
### DIRECCIÓN DE TRÁNSITO

#### Accidentes Registrados



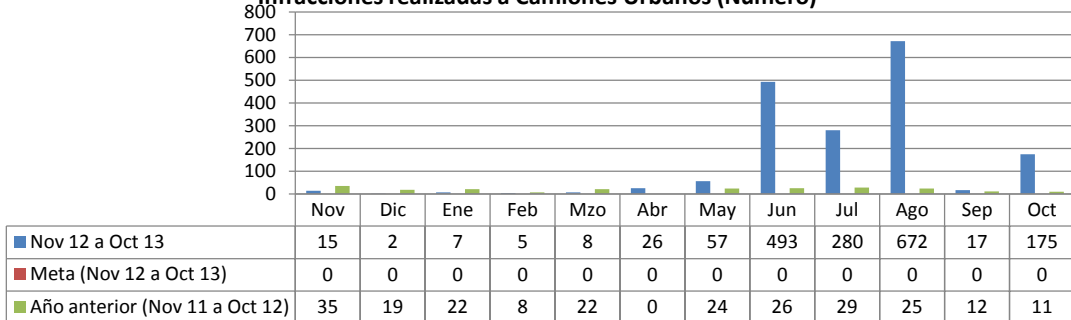
	Nov	Dic	Ene	Feb	Mzo	Abr	May	Jun	Jul	Ago	Sep	Oct
Nov 12 a Oct 13	694	681	577	526	635	619	581	706	717	737	671	643
Meta (Nov 12 a Oct 13)	0	0	0	0	0	0	0	0	0	0	0	0
Año anterior (Nov 11 a Oct 12)	395	387	631	631	843	754	734	859	882	825	674	485

**DIRECCIÓN DE TRÁNSITO**  
**Multas de Tránsito aplicadas**

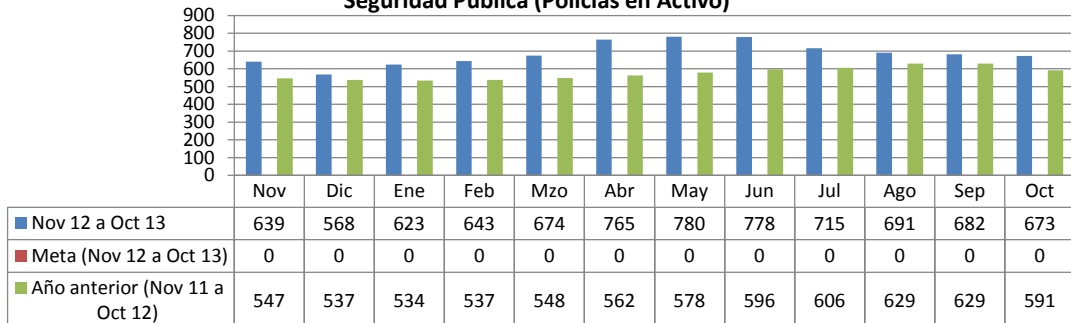


**COORDINACIÓN DEL TRANSPORTE**

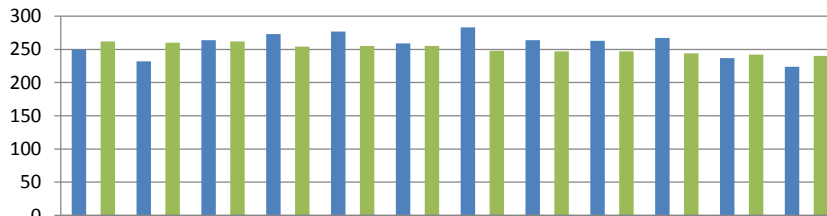
**Infracciones realizadas a Camiones Urbanos (Número)**



**DIRECCIÓN ADMINISTRATIVA**  
**Seguridad Pública (Policías en Activo)**

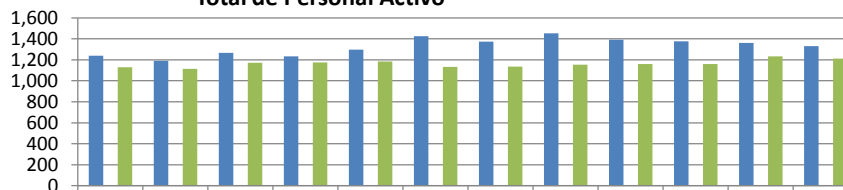


**DIRECCIÓN ADMINISTRATIVA**  
**Tránsito (Oficiales Activos)**



Periodo	Nov	Dic	Ene	Feb	Mzo	Abr	May	Jun	Jul	Ago	Sep	Oct
Nov 12 a Oct 13	250	232	264	273	277	259	283	264	263	267	237	224
Meta (Nov 12 a Oct 13)	0	0	0	0	0	0	0	0	0	0	0	0
Año anterior (Nov 11 a Oct 12)	262	260	262	254	255	255	248	247	247	244	242	240

**DIRECCIÓN ADMINISTRATIVA**  
**Total de Personal Activo**



Periodo	Nov	Dic	Ene	Feb	Mzo	Abr	May	Jun	Jul	Ago	Sep	Oct
Nov 11 a Oct 12	1,239	1,191	1,268	1,233	1,296	1,424	1,375	1,452	1,391	1,376	1,360	1,330
Meta (Nov 11 a Oct 12)	0	0	0	0	0	0	0	0	0	0	0	0
Año anterior (Nov 10 a Oct 11)	1,128	1,113	1,172	1,174	1,184	1,132	1,137	1,154	1,161	1,161	1,233	1,213