

## **NOTA METODOLÓGICA DE LA FICHA TÉCNICA INDICADORES DE RESULTADOS**

El presente documento contiene información detallada de Indicadores de Resultados de las diferentes Coordinaciones y Direcciones de cada Dependencia y Entidad Pública del Municipio, con base en el ejercicio de la función pública que les corresponde realizar mes con mes. La información contenida comprende el 2do Año de la Administración 2012-2015, que va de Noviembre del 2013 a Octubre de 2014.

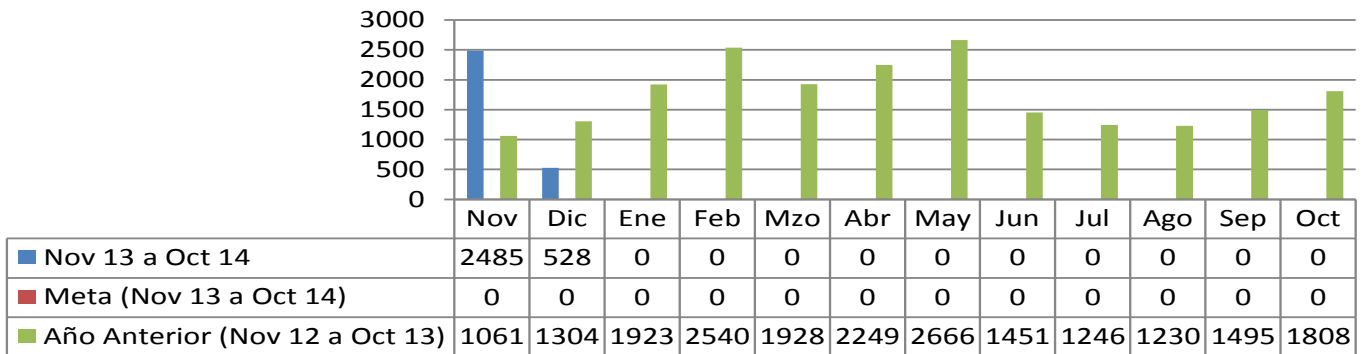
El presente Informe de Indicadores de Resultados contiene Gráficos Comparativos de datos observados al mes que se reporta en forma oportuna, datos proyectados que corresponden a las metas programadas en el Año de Administración y datos observados con respecto al mismo periodo del año anterior de Administración, tanto en forma histórica mensual como en saldos acumulados en ese periodo.

La fuente principal de información contenida en este documento, proviene de los informes mensuales que reportan las Dependencias y Entidades del Municipio a la Secretaría de Planeación y Administración de Proyectos Estratégicos, en tanto que las metas programadas provienen del Programa Operativo Anual autorizado por el C. Presidente Municipal. Por consiguiente, los datos contenidos en este informe es responsabilidad de quien la proporciona, mientras que su presentación es responsabilidad de ésta Dependencia.

## I. OFICINA DEL PRESIDENTE MUNICIPAL

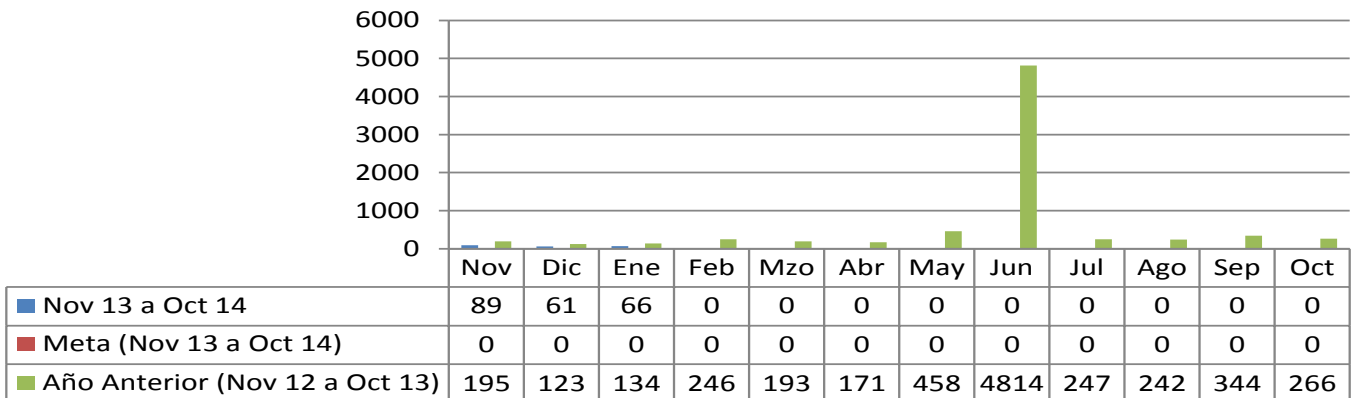
### DELEGACIONES Y JUECES AUXILIARES

#### Total de Peticiones de la Comunidad canalizadas a las Dependencias



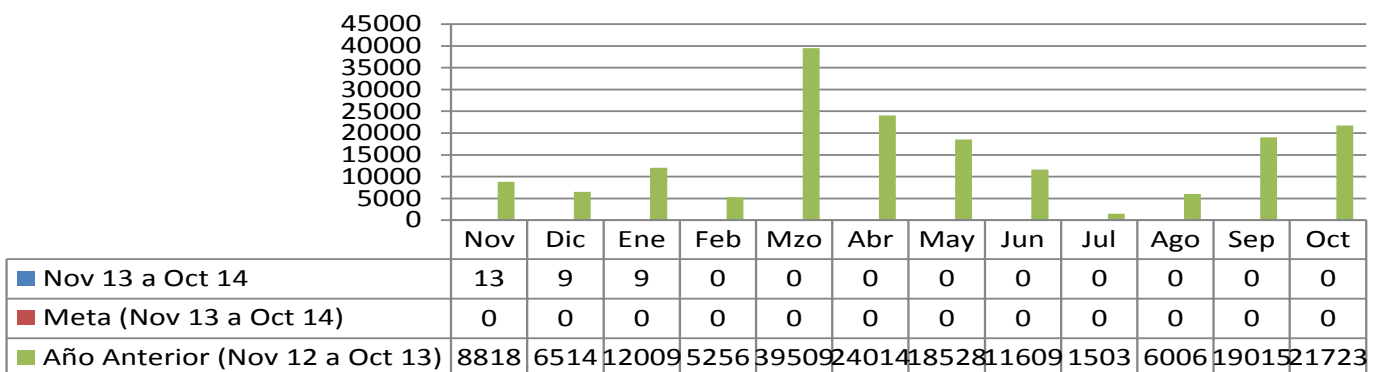
### DELEGACIONES Y JUECES AUXILIARES

#### Visitas y Monitoreos a Colonias

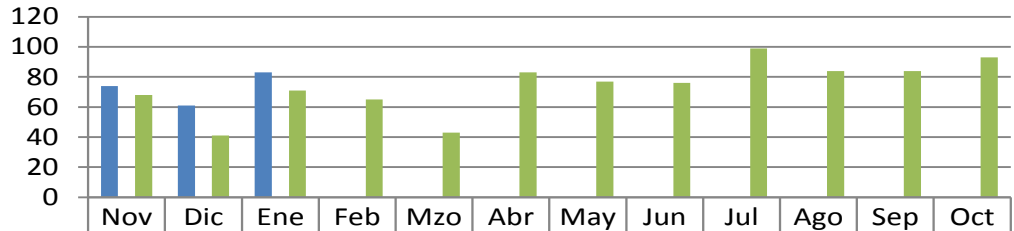


### DELEGACIONES Y JUECES AUXILIARES

#### Apoyo a programas y/o eventos

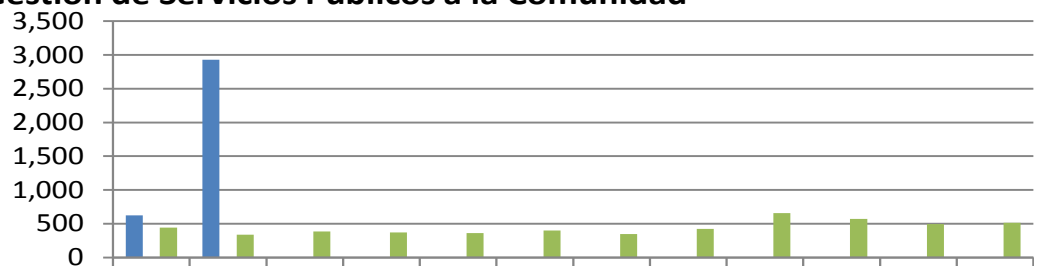


**DELEGACIONES Y JUECES AUXILIARES**  
**Solicitudes de Mediación**



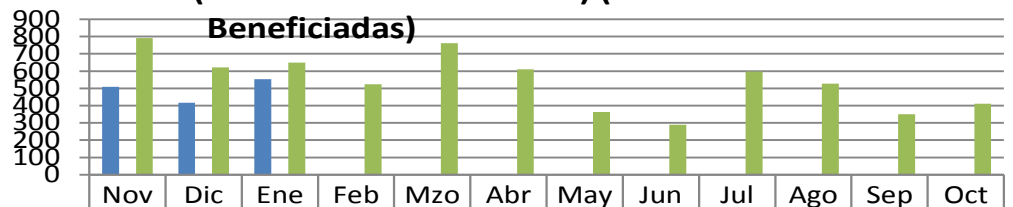
	Nov	Dic	Ene	Feb	Mzo	Abr	May	Jun	Jul	Ago	Sep	Oct
Nov 13 a Oct 14	74	61	83	0	0	0	0	0	0	0	0	0
Meta (Nov 13 a Oct 14)	0	0	0	0	0	0	0	0	0	0	0	0
Año Anterior (Nov 12 a Oct 13)	68	41	71	65	43	83	77	76	99	84	84	93

**DIRECCIÓN DE PARTICIPACIÓN CIUDADANA**  
**Gestión de Servicios Públicos a la Comunidad**



	Nov	Dic	Ene	Feb	Mzo	Abr	May	Jun	Jul	Ago	Sep	Oct
Nov 13 a Oct 14	624	2,931	0	0	0	0	0	0	0	0	0	0
Meta (Nov 13 a Oct 14)	0	0	0	0	0	0	0	0	0	0	0	0
Año Anterior (Nov 12 a Oct 13)	442	335	383	371	361	398	345	423	658	571	493	514

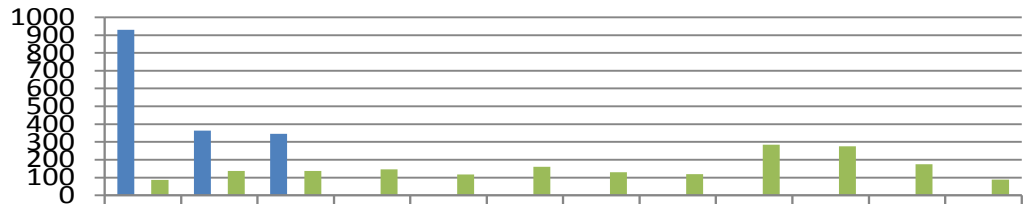
**INSTITUTO MUNICIPAL DE LA JUVENTUD**  
**Centros Interactivos (Servicios de Informática) (Personas Beneficiadas)**



	Nov	Dic	Ene	Feb	Mzo	Abr	May	Jun	Jul	Ago	Sep	Oct
Nov 13 a Oct 14	509	416	553	0	0	0	0	0	0	0	0	0
Meta (Nov 13 a Oct 14)	0	0	0	0	0	0	0	0	0	0	0	0
Año Anterior (Nov 12 a Oct 13)	791	621	650	524	762	610	363	289	597	528	351	412

### INSTITUTO MUNICIPAL DE LA JUVENTUD

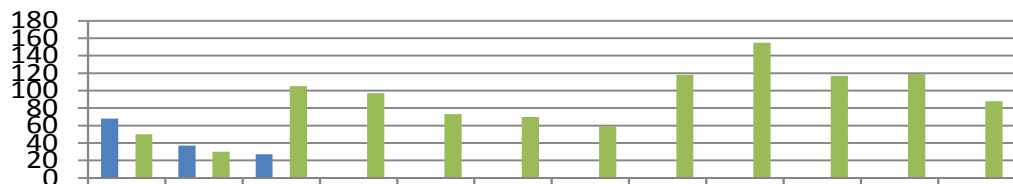
Apoyar a los jóvenes mediante becas para que continúen con sus estudios de nivel medio superior y superior



	Nov	Dic	Ene	Feb	Mzo	Abr	May	Jun	Jul	Ago	Sep	Oct
■ Nov 13 a Oct 14	929	363	345	0	0	0	0	0	0	0	0	0
■ Meta (Nov 13 a Oct 14)	0	0	0	0	0	0	0	0	0	0	0	0
■ Año Anterior (Nov 12 a Oct 13)	87	138	138	147	117	160	130	120	284	276	175	89

### INSTITUTO MUNICIPAL DE LA JUVENTUD

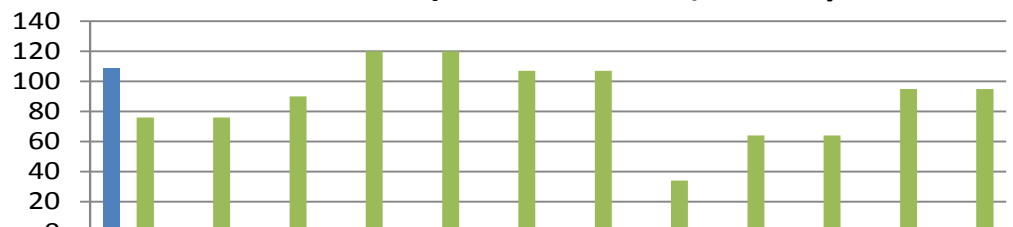
Poner al alcance de los jóvenes vacantes actualizadas de empresas del municipio y área metropolitana (Personas Beneficiadas)



	Nov	Dic	Ene	Feb	Mzo	Abr	May	Jun	Jul	Ago	Sep	Oct
■ Nov 13 a Oct 14	68	37	27	0	0	0	0	0	0	0	0	0
■ Meta (Nov 13 a Oct 14)	0	0	0	0	0	0	0	0	0	0	0	0
■ Año Anterior (Nov 12 a Oct 13)	50	30	105	97	73	70	59	118	155	117	119	88

### INSTITUTO MUNICIPAL DE LA JUVENTUD

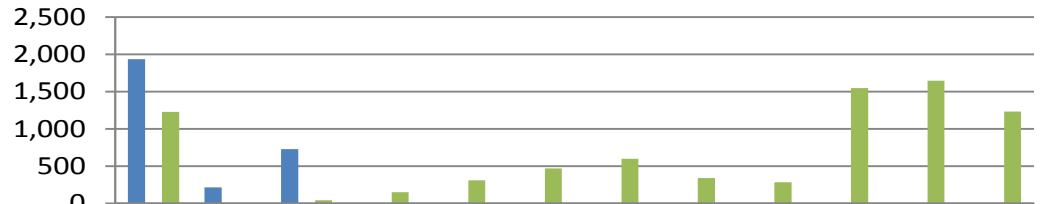
Personas beneficiadas en cursos de computación básica (Jóvenes)



	Nov	Dic	Ene	Feb	Mzo	Abr	May	Jun	Jul	Ago	Sep	Oct
■ Nov 13 a Oct 14	109	0	0	0	0	0	0	0	0	0	0	0
■ Meta (Nov 13 a Oct 14)	0	0	0	0	0	0	0	0	0	0	0	0
■ Año Anterior (Nov 12 a Oct 13)	76	76	90	120	120	107	107	34	64	64	95	95

### INSTITUTO MUNICIPAL DE LA MUJER

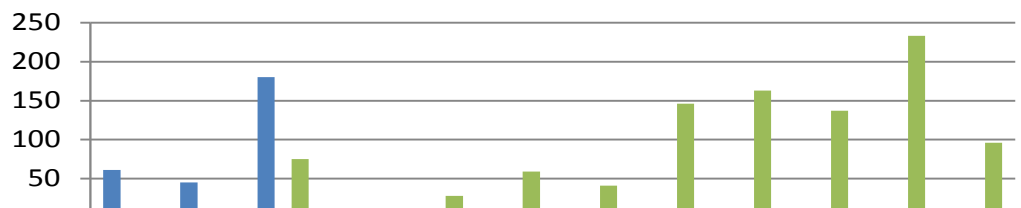
#### Trabajo Integral con perspectiva de género y derechos de las mujeres (Personas Capacitadas)



	Nov	Dic	Ene	Feb	Mzo	Abr	May	Jun	Jul	Ago	Sep	Oct
■ Nov 13 a Oct 14	1,937	215	730	0	0	0	0	0	0	0	0	0
■ Meta (Nov 13 a Oct 14)	0	0	0	0	0	0	0	0	0	0	0	0
■ Año Anterior (Nov 12 a Oct 13)	1,229	0	43	150	310	470	600	341	287	1,551	1,649	1,233

### INSTITUTO MUNICIPAL DE LA MUJER

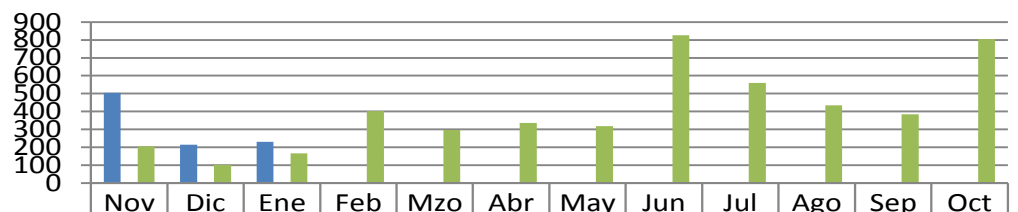
#### Solicitudes de Empleo Canalizadas a empresas (Solicitudes)



	Nov	Dic	Ene	Feb	Mzo	Abr	May	Jun	Jul	Ago	Sep	Oct
■ Nov 13 a Oct 14	61	45	180	0	0	0	0	0	0	0	0	0
■ Meta (Nov 13 a Oct 14)	0	0	0	0	0	0	0	0	0	0	0	0
■ Año Anterior (Nov 12 a Oct 13)	8	0	75	11	28	59	41	146	163	137	233	96

### INSTITUTO MUNICIPAL DE LA MUJER

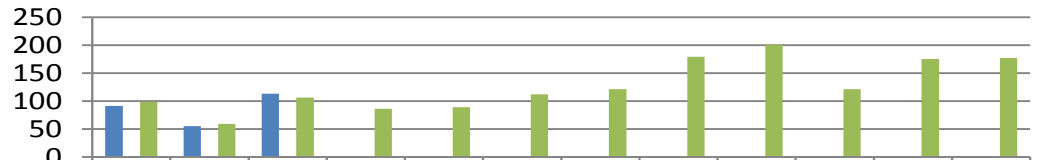
#### Talleres Ocupacionales: (Bailoterapia y aerobics)



	Nov	Dic	Ene	Feb	Mzo	Abr	May	Jun	Jul	Ago	Sep	Oct
■ Nov 13 a Oct 14	505	214	230	0	0	0	0	0	0	0	0	0
■ Meta (Nov 13 a Oct 14)	0	0	0	0	0	0	0	0	0	0	0	0
■ Año Anterior (Nov 12 a Oct 13)	205	102	167	402	297	337	318	826	560	435	385	804

## INSTITUTO MUNICIPAL DE LA MUJER

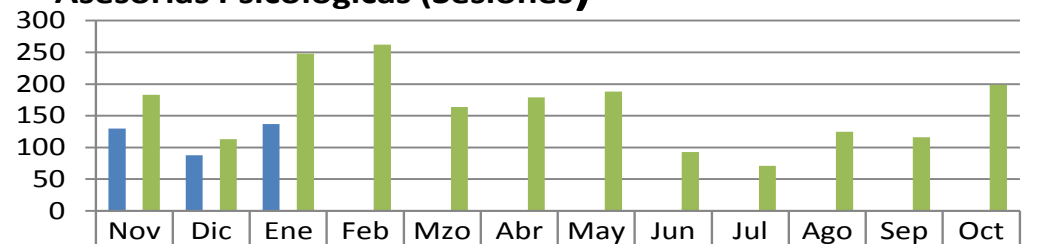
### Asesorías Jurídicas



	Nov	Dic	Ene	Feb	Mzo	Abr	May	Jun	Jul	Ago	Sep	Oct
■ Nov 13 a Oct 14	91	55	113	0	0	0	0	0	0	0	0	0
■ Meta (Nov 13 a Oct 14)	0	0	0	0	0	0	0	0	0	0	0	0
■ Año Anterior (Nov 12 a Oct 13)	99	59	106	86	89	112	121	179	201	121	175	177

## INSTITUTO MUNICIPAL DE LA MUJER

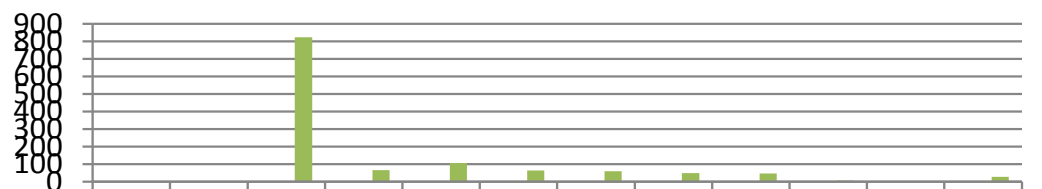
### Asesorías Psicológicas (Sesiones)



	Nov	Dic	Ene	Feb	Mzo	Abr	May	Jun	Jul	Ago	Sep	Oct
■ Nov 13 a Oct 14	130	88	137	0	0	0	0	0	0	0	0	0
■ Meta (Nov 13 a Oct 14)	0	0	0	0	0	0	0	0	0	0	0	0
■ Año Anterior (Nov 12 a Oct 13)	183	113	248	262	164	179	188	93	71	125	116	199

## INSTITUTO MUNICIPAL DE LA MUJER

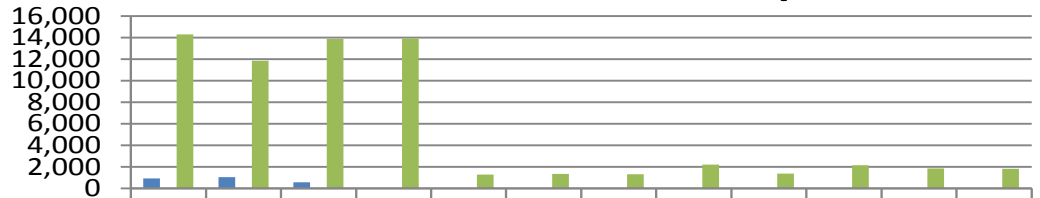
### Servicios de Salud (consultas, brigadas, pláticas, etc.)



	Nov	Dic	Ene	Feb	Mzo	Abr	May	Jun	Jul	Ago	Sep	Oct
■ Nov 13 a Oct 14	0	0	0	0	0	0	0	0	0	0	0	0
■ Meta (Nov 13 a Oct 14)	0	0	0	0	0	0	0	0	0	0	0	0
■ Año Anterior (Nov 12 a Oct 13)	0	0	823	66	108	64	61	50	48	8	0	28

## DIRECCIÓN GENERAL DE DEPORTES

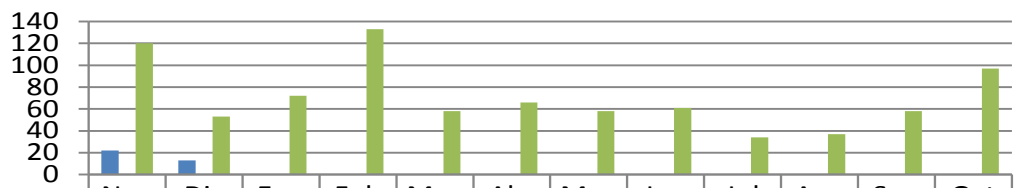
### Total de Escuelas Deportivas Autofinanciables (Alumnos)



	Nov	Dic	Ene	Feb	Mzo	Abr	May	Jun	Jul	Ago	Sep	Oct
■ Nov 13 a Oct 14	914	1,05	578	0	0	0	0	0	0	0	0	0
■ Meta (Nov 13 a Oct 14)	0	0	0	0	0	0	0	0	0	0	0	0
■ Año Anterior (Nov 12 a Oct 13)	14,2	11,8	13,8	13,9	1,27	1,34	1,31	2,21	1,36	2,14	1,84	1,83

## DIRECCIÓN GENERAL DE TECNOLOGÍAS DE LA INFORMACIÓN

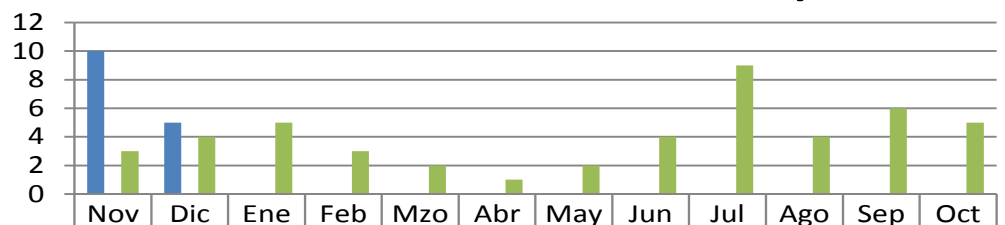
### Mantenimiento preventivo y Correctivo a Equipos de Cómputo



	Nov	Dic	Ene	Feb	Mzo	Abr	May	Jun	Jul	Ago	Sep	Oct
■ Nov 13 a Oct 14	22	13	0	0	0	0	0	0	0	0	0	0
■ Meta (Nov 13 a Oct 14)	0	0	0	0	0	0	0	0	0	0	0	0
■ Año Anterior (Nov 12 a Oct 13)	120	53	72	133	58	66	58	61	34	37	58	97

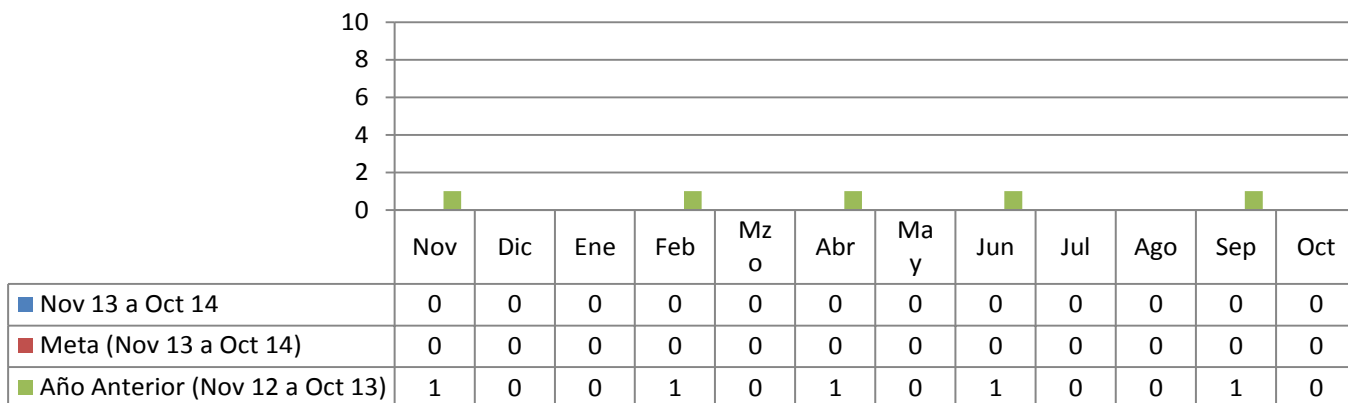
## DIRECCIÓN GENERAL DE TECNOLOGÍAS DE LA INFORMACIÓN

### Mantenimiento a los Sistemas de Información (Modificaciones)

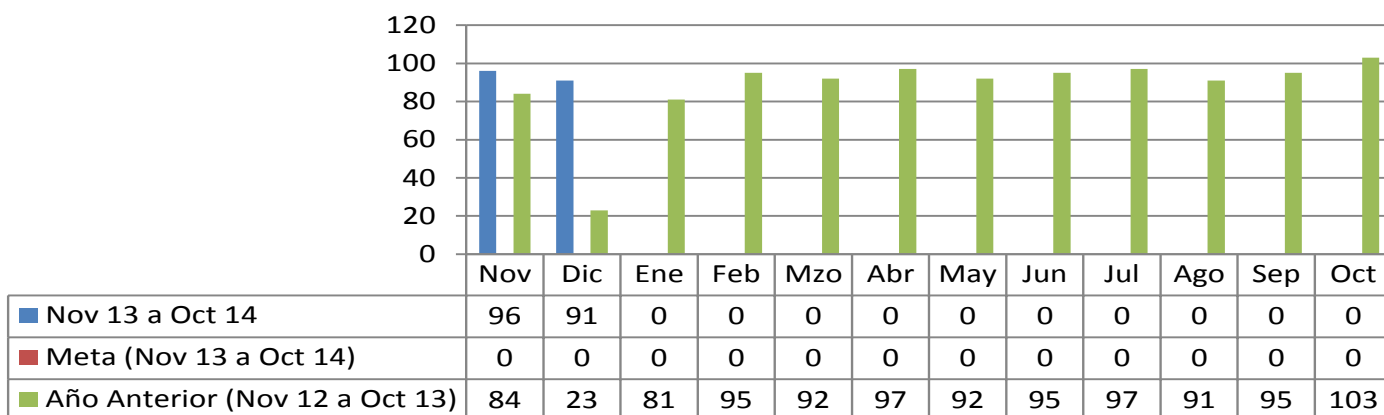


	Nov	Dic	Ene	Feb	Mzo	Abr	May	Jun	Jul	Ago	Sep	Oct
■ Nov 13 a Oct 14	10	5	0	0	0	0	0	0	0	0	0	0
■ Meta (Nov 13 a Oct 14)	0	0	0	0	0	0	0	0	0	0	0	0
■ Año Anterior (Nov 12 a Oct 13)	3	4	5	3	2	1	2	4	9	4	6	5

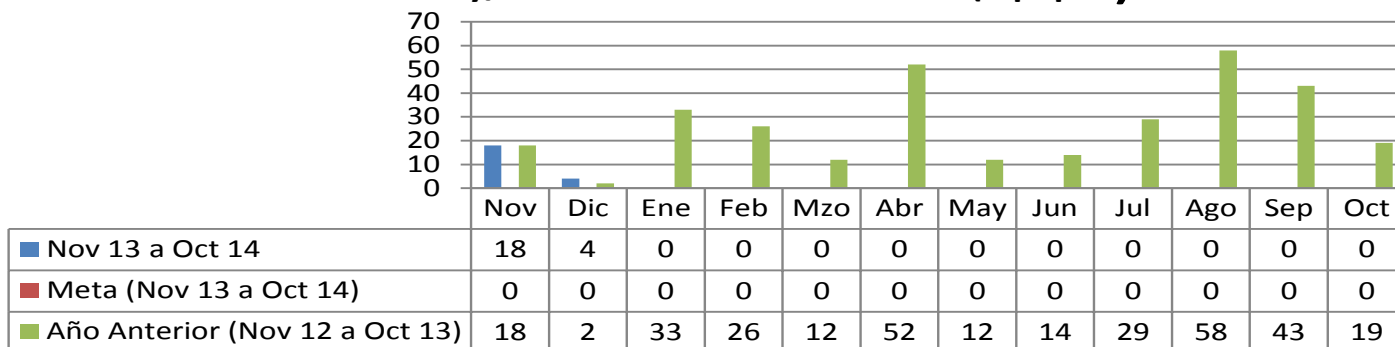
**DIRECCIÓN GENERAL DE TECNOLOGÍAS DE LA INFORMACIÓN**  
**Creación de Nuevos Sistemas de Información (Número)**



**DIRECCIÓN GENERAL DE TECNOLOGÍAS DE LA INFORMACIÓN**  
**Actualización de la Página Web (Número)**

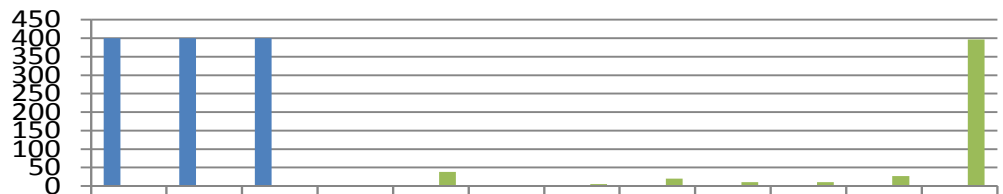


**DIRECCIÓN GENERAL DE TECNOLOGÍAS DE LA INFORMACIÓN**  
**Instalación y/o Actualización de Software (Equipos)**



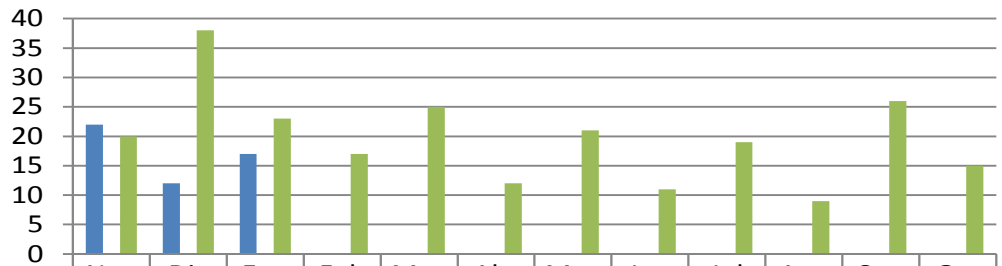


**DIRECCIÓN GENERAL DE POLITICAS DE SEGURIDAD  
 PATRIMONIAL Y  
 TENENCIA DE LA TIERRA**  
**Programa de Regularización y Escrituración de la Tenencia de la Tierra  
 (Escrituras Entregadas)**



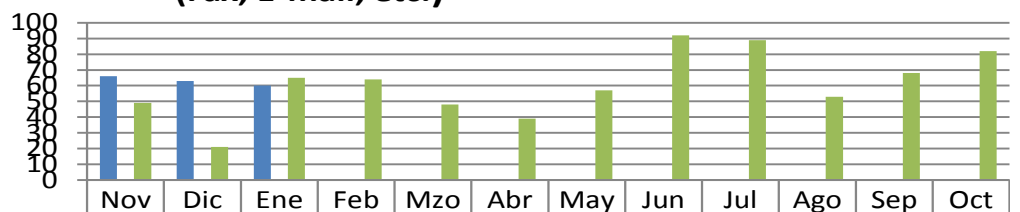
	Nov	Dic	Ene	Feb	Mzo	Abr	May	Jun	Jul	Ago	Sep	Oct
■ Nov 13 a Oct 14	400	400	400	0	0	0	0	0	0	0	0	0
■ Meta (Nov 13 a Oct 14)	0	0	0	0	0	0	0	0	0	0	0	0
■ Año Anterior (Nov 12 a Oct 13)	0	0	0	0	38	0	5	20	10	10	27	397

**DIRECCIÓN DE COMUNICACIÓN SOCIAL**  
**Comunicados de Prensa enviados a medios de comunicación**



	Nov	Dic	Ene	Feb	Mzo	Abr	May	Jun	Jul	Ago	Sep	Oct
■ Nov 13 a Oct 14	22	12	17	0	0	0	0	0	0	0	0	0
■ Meta (Nov 13 a Oct 14)	0	0	0	0	0	0	0	0	0	0	0	0
■ Año Anterior (Nov 12 a Oct 13)	20	38	23	17	25	12	21	11	19	9	26	15

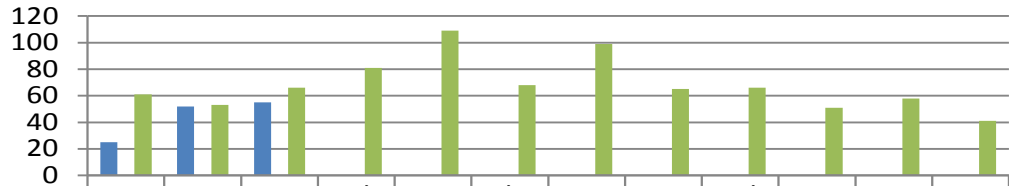
**DIRECCIÓN DE COMUNICACIÓN SOCIAL**  
**Canalización de Peticiones Ciudadanas Recibidas de diferentes Vías  
 (Fax, E-mail, etc.)**



	Nov	Dic	Ene	Feb	Mzo	Abr	May	Jun	Jul	Ago	Sep	Oct
■ Nov 13 a Oct 14	66	63	60	0	0	0	0	0	0	0	0	0
■ Meta (Nov 13 a Oct 14)	0	0	0	0	0	0	0	0	0	0	0	0
■ Año Anterior (Nov 12 a Oct 13)	49	21	65	64	48	39	57	92	89	53	68	82

### DIRECCIÓN DE COMUNICACIÓN SOCIAL

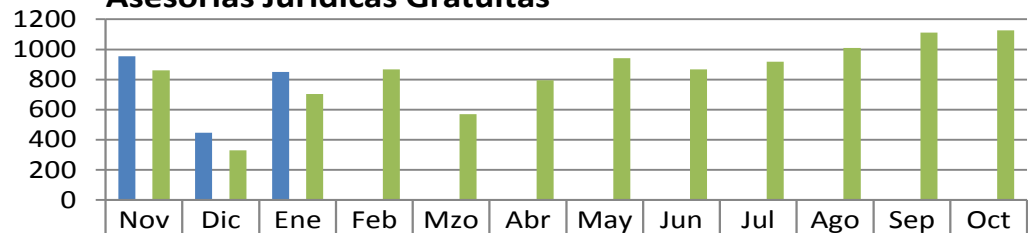
#### Difusión de las Acciones realizadas por la Administración (Notas Periodísticas)



■ Nov 13 a Oct 14	25	52	55	0	0	0	0	0	0	0	0	0
■ Meta (Nov 13 a Oct 14)	0	0	0	0	0	0	0	0	0	0	0	0
■ Año Anterior (Nov 12 a Oct 13)	61	53	66	81	109	68	99	65	66	51	58	41

### DIRECCIÓN GENERAL DEL SISTEMA DIF JURÍDICO GRATUITO

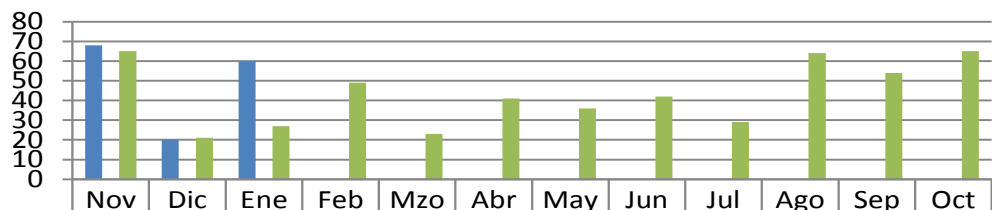
#### Asesorías Jurídicas Gratuitas



■ Nov 13 a Oct 14	955	446	851	0	0	0	0	0	0	0	0	0
■ Meta (Nov 13 a Oct 14)	0	0	0	0	0	0	0	0	0	0	0	0
■ Año Anterior (Nov 12 a Oct 13)	861	331	704	867	570	796	941	867	918	1009	1111	1126

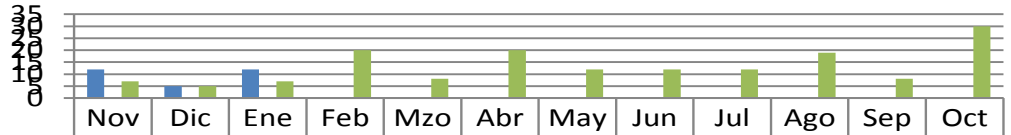
### DIRECCIÓN GENERAL DEL SISTEMA DIF JURÍDICO GRATUITO

#### Representaciones Jurídicas ante juzgados en los casos que se amerite (Casos)



■ Nov 13 a Oct 14	68	20	60	0	0	0	0	0	0	0	0	0
■ Meta (Nov 13 a Oct 14)	0	0	0	0	0	0	0	0	0	0	0	0
■ Año Anterior (Nov 12 a Oct 13)	65	21	27	49	23	41	36	42	29	64	54	65

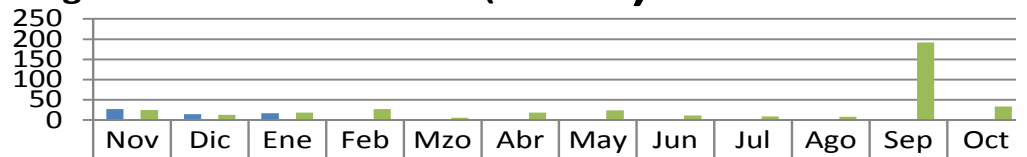
**DIRECCIÓN GENERAL DEL SISTEMA DIF  
 JURÍDICO GRATUITO**  
**Programas de Atención a Reportes de Maltrato Intrafamiliar  
 (Número)**



■ Nov 13 a Oct 14	12	5	12	0	0	0	0	0	0	0	0	0
■ Meta (Nov 13 a Oct 14)	0	0	0	0	0	0	0	0	0	0	0	0
■ Año Anterior (Nov 12 a Oct 13)	7	5	7	20	8	20	12	12	12	19	8	30

**DIRECCIÓN GENERAL DEL SISTEMA DIF  
 JURÍDICO GRATUITO**

**Programa de Actas Foráneas (Número)**



■ Nov 13 a Oct 14	27	14	17	0	0	0	0	0	0	0	0	0
■ Meta (Nov 13 a Oct 14)	0	0	0	0	0	0	0	0	0	0	0	0
■ Año Anterior (Nov 12 a Oct 13)	25	13	18	27	6	18	24	11	9	8	192	33

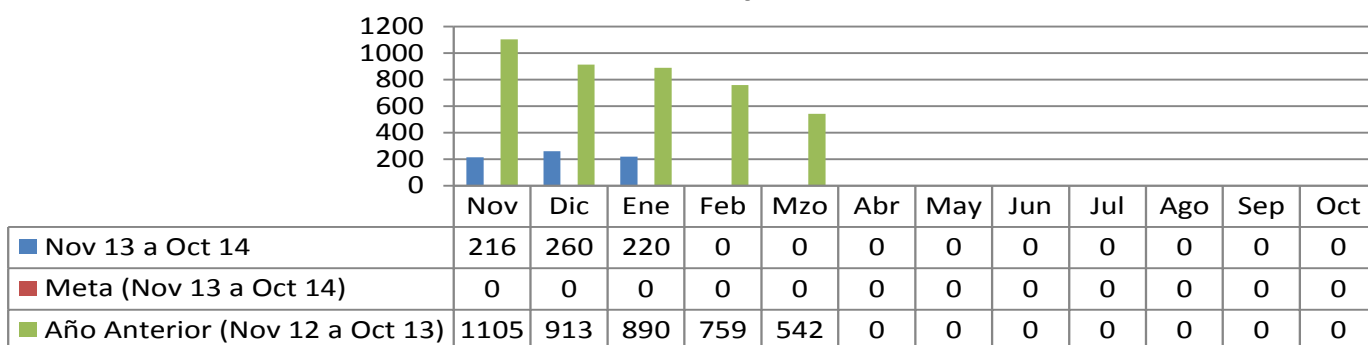
**DIRECCIÓN GENERAL DEL SISTEMA DIF  
 JURÍDICO GRATUITO**

**Campaña de Registro de Menores (Registros)**

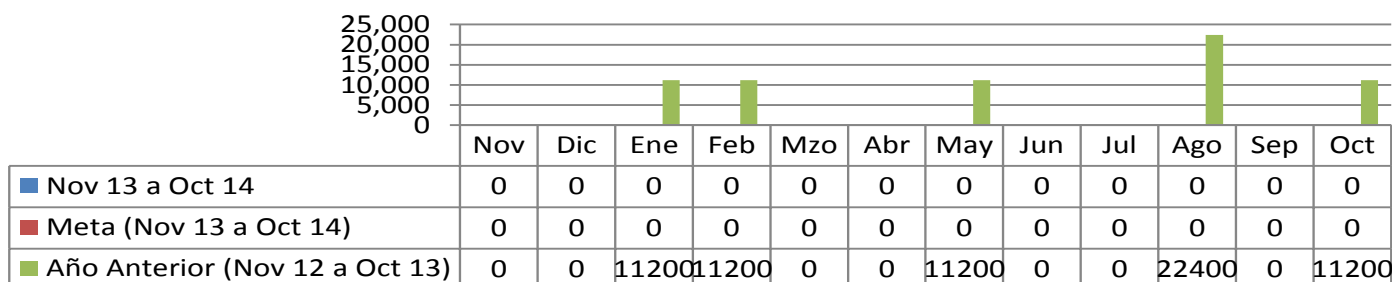


■ Nov 13 a Oct 14	0	0	0	0	0	0	0	0	0	0	0	0
■ Meta (Nov 13 a Oct 14)	0	0	0	0	0	0	0	0	0	0	0	0
■ Año Anterior (Nov 12 a Oct 13)	0	0	0	120	0	0	51	10	0	0	0	27

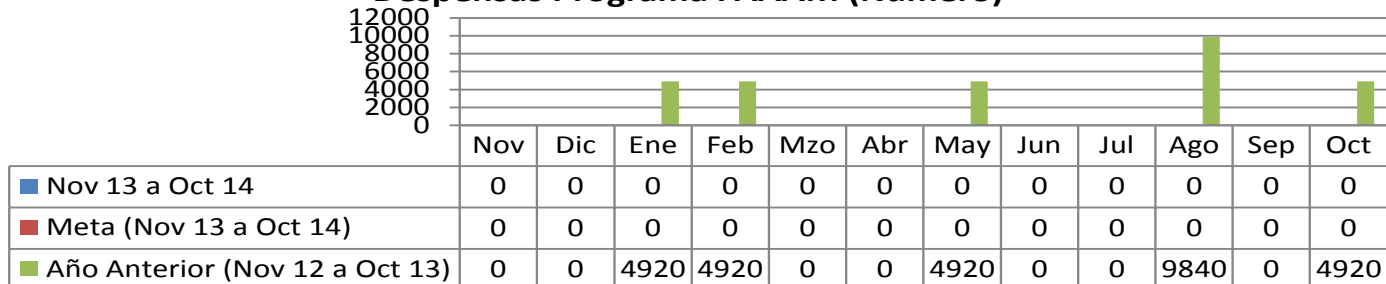
**DIRECCIÓN GENERAL DEL SISTEMA DIF**  
**COORDINACIÓN DE DESARROLLO FAMILIAR COMUNITARIO**  
**Educación Inicial y Apoyo a Centro de Educación Básico para Adultos**  
**(Alumnos)**



**DIRECCIÓN GENERAL DEL SISTEMA DIF**  
**COORDINACIÓN DE DESARROLLO FAMILIAR COMUNITARIO**  
**Despensas entregadas mediante el programa PAASV a los más necesitados**

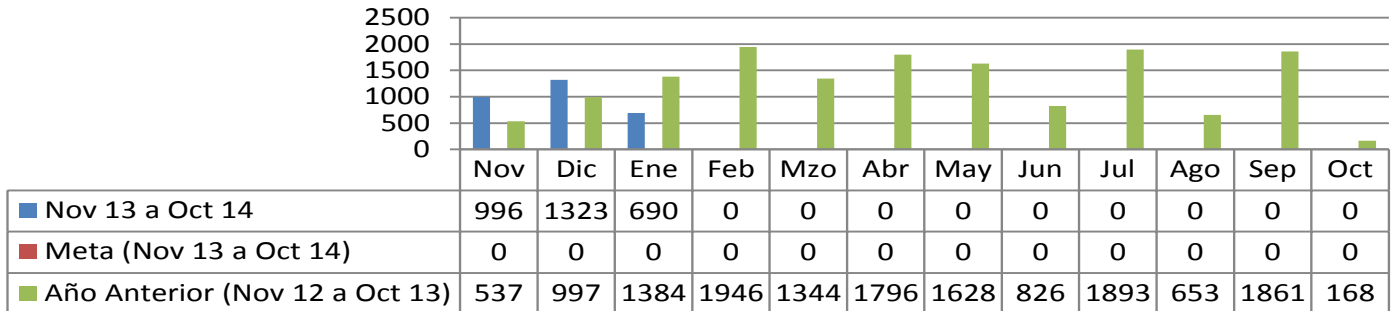


**DIRECCIÓN GENERAL DEL SISTEMA DIF**  
**COORDINACIÓN DE DESARROLLO FAMILIAR COMUNITARIO**  
**Despensas Programa PAAAM (Número)**



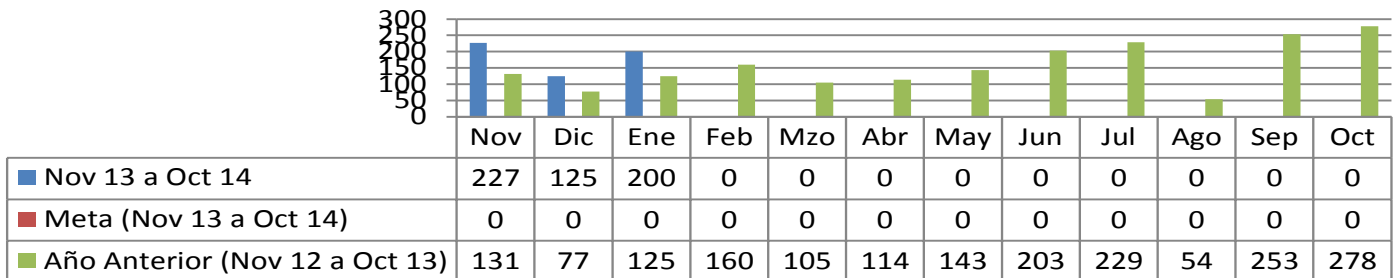
**DIRECCIÓN GENERAL DEL SISTEMA DIF  
 COORDINACIÓN DE DESARROLLO FAMILIAR COMUNITARIO**

**Consultas y Asesorías Psicológicas (Personas Global)**



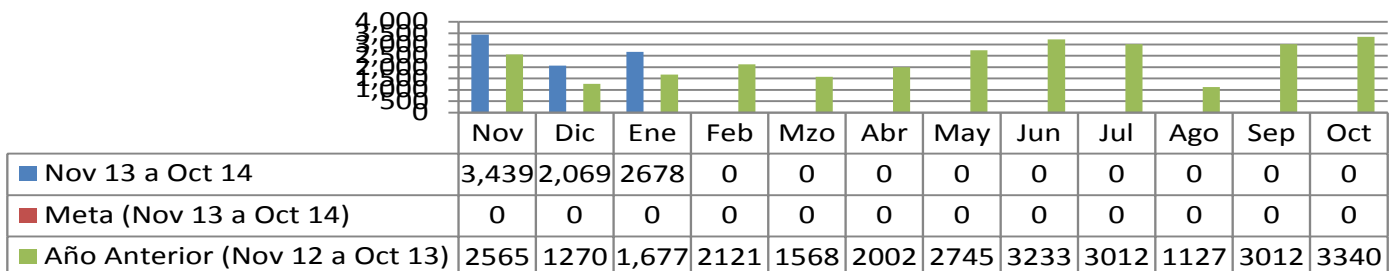
**DIRECCIÓN GENERAL DEL SISTEMA DIF  
 COORDINACIÓN DE ADULTOS MAYORES**

**Consultas Dentales para Adultos Mayores**

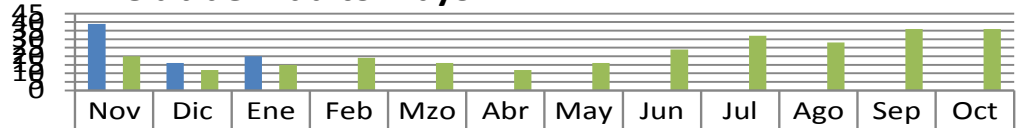


**DIRECCIÓN GENERAL DEL SISTEMA DIF  
 COORDINACIÓN DE ADULTOS MAYORES**

**Servicios Médicos Generales de Salud en Adultos Mayores**



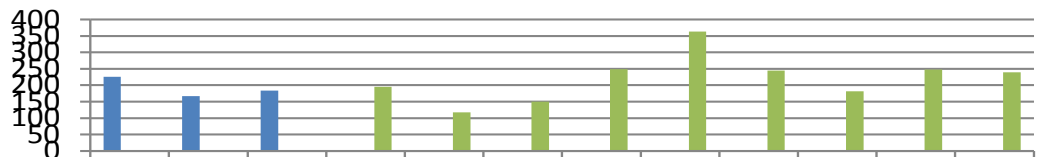
**DIRECCIÓN GENERAL DEL SISTEMA DIF**  
**COORDINACIÓN DE ADULTOS MAYORES**  
**Cursos de Computación en el Centro Gerontoinformático de la Casa**  
**Club del Adulto Mayor**



	Nov	Dic	Ene	Feb	Mzo	Abr	May	Jun	Jul	Ago	Sep	Oct
■ Nov 13 a Oct 14	39	16	20	0	0	0	0	0	0	0	0	0
■ Meta (Nov 13 a Oct 14)	0	0	0	0	0	0	0	0	0	0	0	0
■ Año Anterior (Nov 12 a Oct 13)	20	12	15	19	16	12	16	24	32	28	36	36

**SECRETARÍA PARTICULAR**

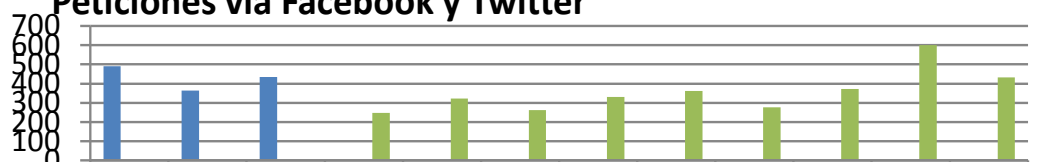
**Peticiones captadas "Call Center"**



	Nov	Dic	Ene	Feb	Mzo	Abr	May	Jun	Jul	Ago	Sep	Oct
■ Nov 13 a Oct 14	226	167	184	0	0	0	0	0	0	0	0	0
■ Meta (Nov 13 a Oct 14)	0	0	0	0	0	0	0	0	0	0	0	0
■ Año Anterior (Nov 12 a Oct 13)	0	0	0	195	117	150	249	363	244	181	248	239

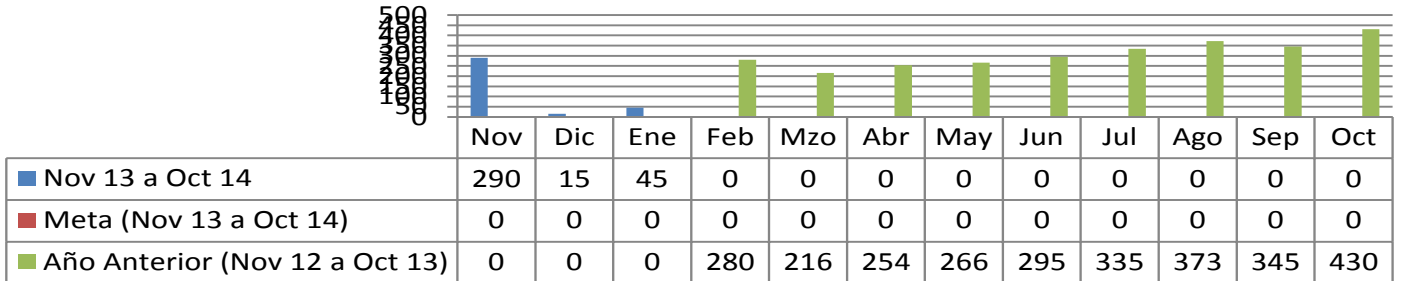
**SECRETARÍA PARTICULAR**

**Peticiones vía Facebook y Twitter**



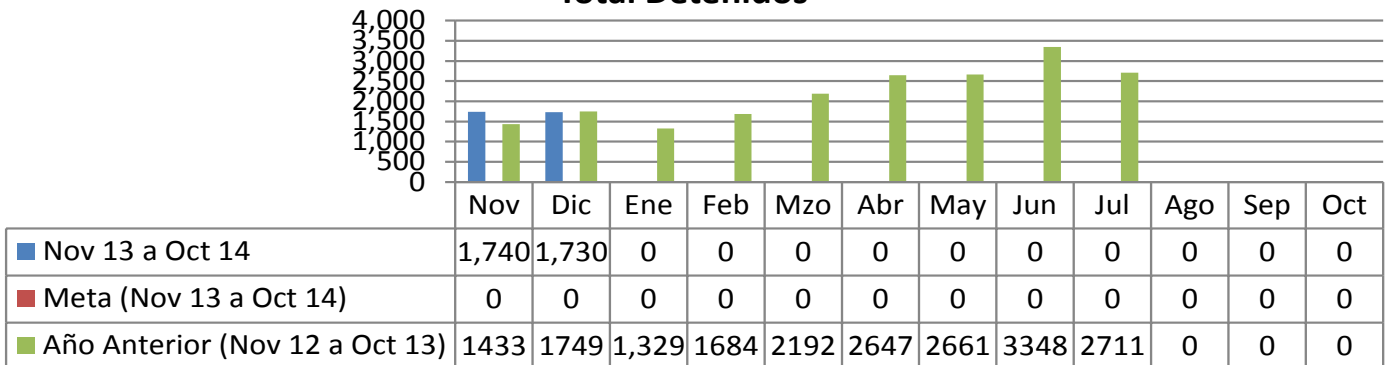
	Nov	Dic	Ene	Feb	Mzo	Abr	May	Jun	Jul	Ago	Sep	Oct
■ Nov 13 a Oct 14	490	364	434	0	0	0	0	0	0	0	0	0
■ Meta (Nov 13 a Oct 14)	0	0	0	0	0	0	0	0	0	0	0	0
■ Año Anterior (Nov 12 a Oct 13)	0	0	0	247	323	263	331	361	276	372	601	432

**SECRETARÍA PARTICULAR**  
**Personas Atendidas en "Alcalde en tu colonia"**



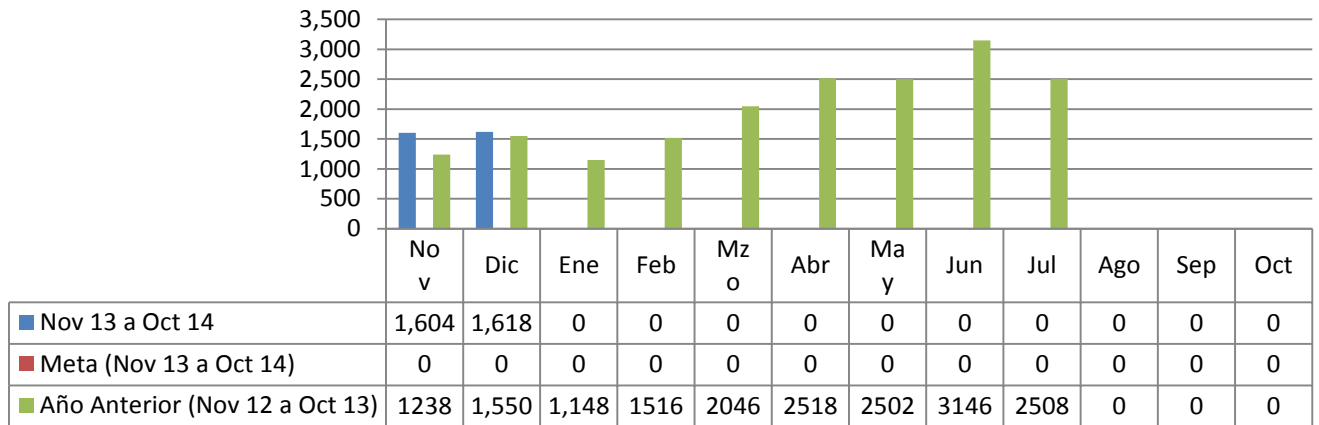
**II. SECRETARÍA DEL AYUNTAMIENTO**

**JUECES CALIFICADORES**  
**Total Detenidos**



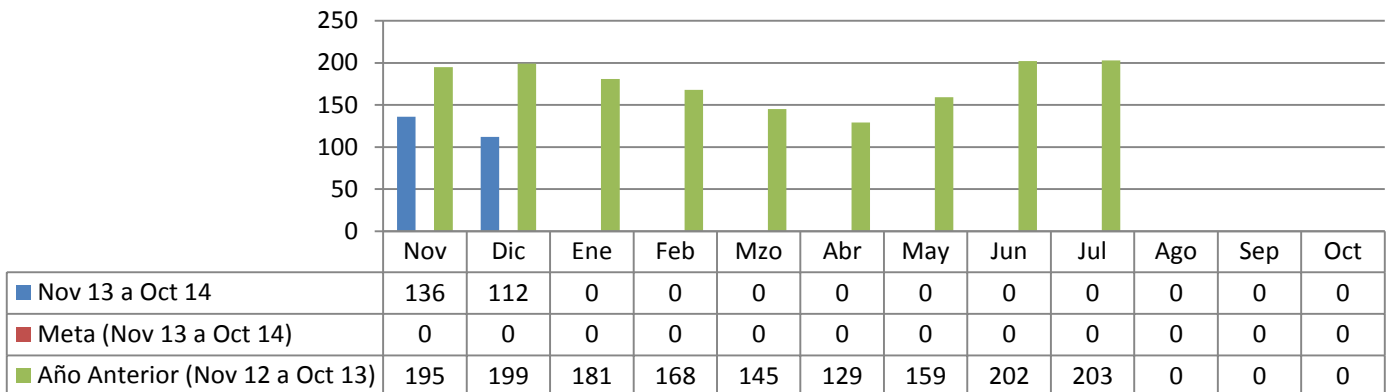
### JUECES CALIFICADORES

#### A Disposición del Juez Calificador (Número)



### JUECES CALIFICADORES

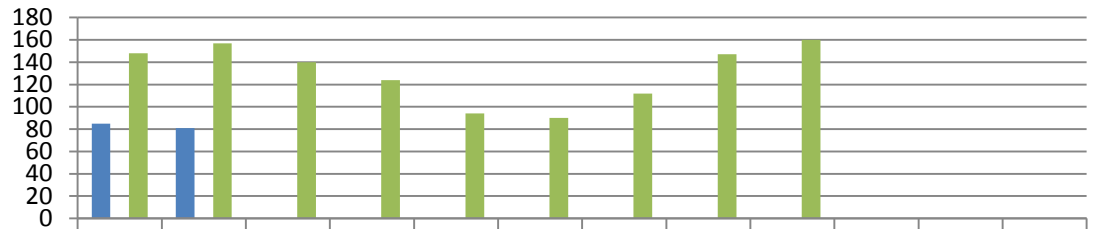
#### A Disposición de otras Autoridades (Número)





### JUECES CALIFICADORES

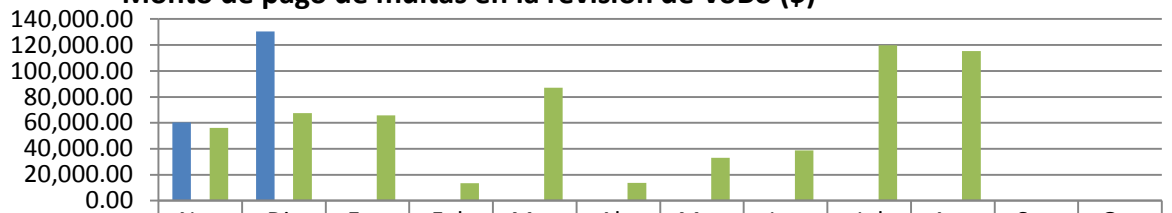
#### A Disposición de otras Autoridades del Fuero Común (Número)



	Nov	Dic	Ene	Feb	Mzo	Abr	May	Jun	Jul	Ago	Sep	Oct
Nov 13 a Oct 14	85	81	0	0	0	0	0	0	0	0	0	0
Meta (Nov 13 a Oct 14)	0	0	0	0	0	0	0	0	0	0	0	0
Año Anterior (Nov 12 a Oct 13)	148	157	140	124	94	90	112	147	160	0	0	0

### DIRECCIÓN DE ESPECTÁCULOS Y COMERCIO

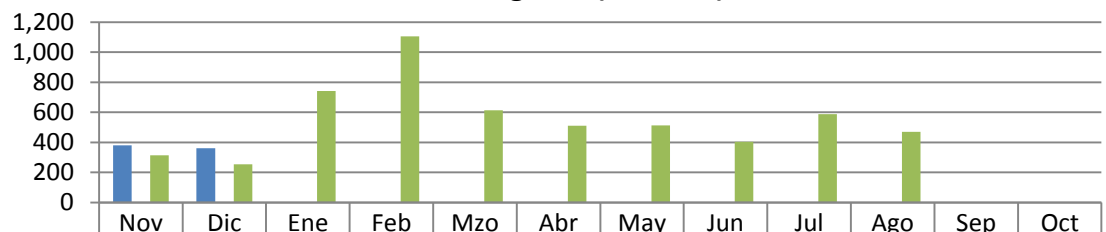
#### Monto de pago de multas en la revisión de VoBo (\$)



	Nov	Dic	Ene	Feb	Mzo	Abr	May	Jun	Jul	Ago	Sep	Oct
Nov 13 a Oct 14	60,308	130,519	0.00	0.00	0.00	0.00	0.00	0.00	0.00	0.00	0.00	0.00
Meta (Nov 13 a Oct 14)	0	0	0	0	0	0	0	0	0	0	0	0
Año Anterior (Nov 12 a Oct 13)	56118	67,480	65,809	13571	87129	13636	33031	38861	119694	115217		0

### DIRECCIÓN DE ESPECTÁCULOS Y COMERCIO

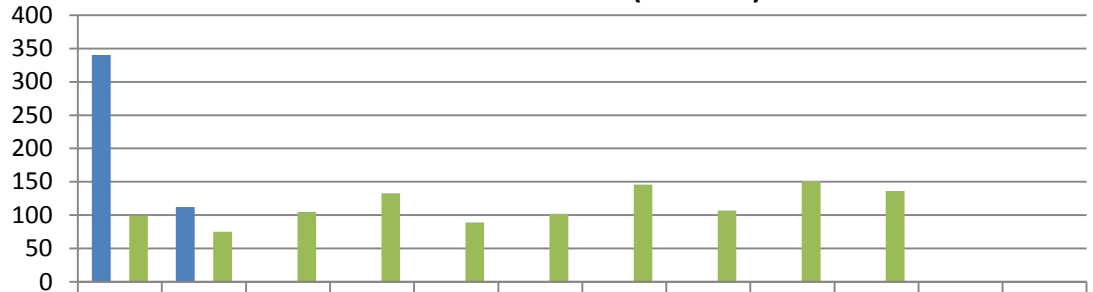
#### Total de VoBo de Permisos Otorgados (Número)



	Nov	Dic	Ene	Feb	Mzo	Abr	May	Jun	Jul	Ago	Sep	Oct
Nov 13 a Oct 14	381	360	0	0	0	0	0	0	0	0	0	0
Meta (Nov 13 a Oct 14)	0	0	0	0	0	0	0	0	0	0	0	0
Año Anterior (Nov 12 a Oct 13)	314	253	742	1106	613	510	512	403	588	470	0	0

### DIRECCIÓN DE ESPECTÁCULOS Y COMERCIO

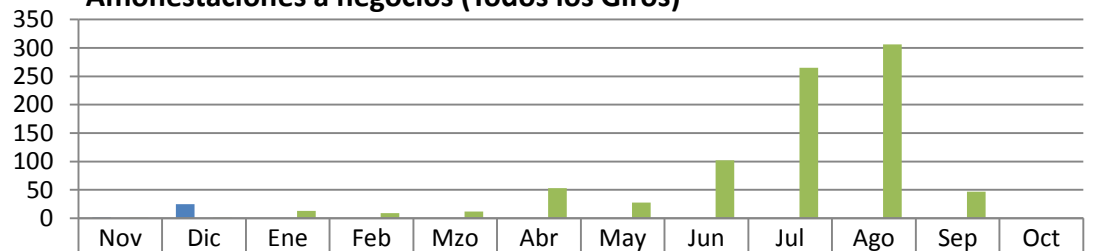
#### Trámites de Permiso de Comercio Ambulante (Número)



	Nov	Dic	Ene	Feb	Mzo	Abr	May	Jun	Jul	Ago	Sep	Oct
■ Nov 13 a Oct 14	340	112	0	0	0	0	0	0	0	0	0	0
■ Meta (Nov 13 a Oct 14)	0	0	0	0	0	0	0	0	0	0	0	0
■ Año Anterior (Nov 12 a Oct 13)	99	75	105	133	89	102	146	107	151	136	0	0

### DIRECCIÓN DE ESPECTÁCULOS Y COMERCIO

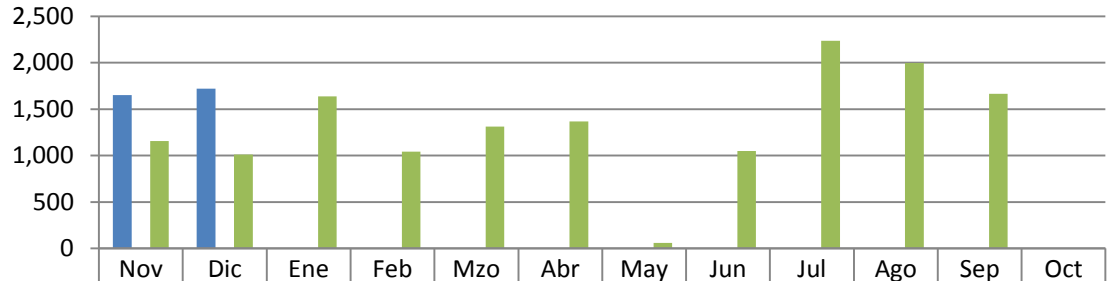
#### Amonestaciones a negocios (Todos los Giros)



	Nov	Dic	Ene	Feb	Mzo	Abr	May	Jun	Jul	Ago	Sep	Oct
■ Nov 13 a Oct 14	2	25	0	0	0	0	0	0	0	0	0	0
■ Meta (Nov 13 a Oct 14)	0	0	0	0	0	0	0	0	0	0	0	0
■ Año Anterior (Nov 12 a Oct 13)	1	1	13	9	12	53	28	102	265	306	47	0

### DIRECCIÓN DE ESPECTÁCULOS Y COMERCIO

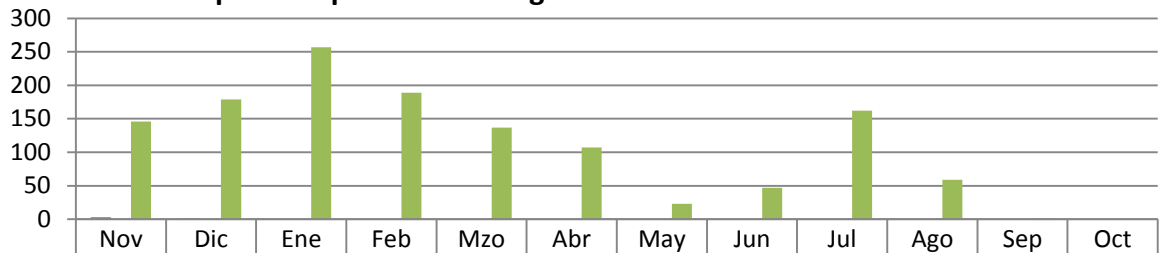
#### Negocios visitados, por verificación de autorización de giro del negocio



	Nov	Dic	Ene	Feb	Mzo	Abr	May	Jun	Jul	Ago	Sep	Oct
Nov 13 a Oct 14	1,653	1,719	0	0	0	0	0	0	0	0	0	0
Meta (Nov 13 a Oct 14)	0	0	0	0	0	0	0	0	0	0	0	0
Año Anterior (Nov 12 a Oct 13)	1155	1,013	1,639	1043	1314	1368	60	1049	2236	1996	1665	0

### DIRECCIÓN DE ESPECTÁCULOS Y COMERCIO

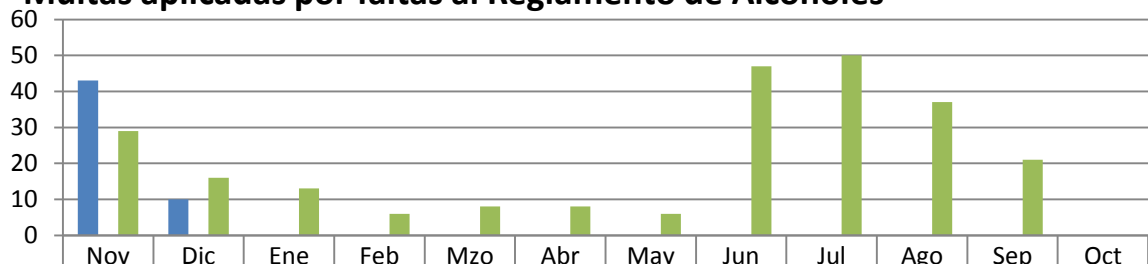
#### Multas aplicadas por faltas al Reglamento de Comercio



	Nov	Dic	Ene	Feb	Mzo	Abr	May	Jun	Jul	Ago	Sep	Oct
Nov 13 a Oct 14	3	1	0	0	0	0	0	0	0	0	0	0
Meta (Nov 13 a Oct 14)	0	0	0	0	0	0	0	0	0	0	0	0
Año Anterior (Nov 12 a Oct 13)	146	179	257	189	137	107	23	47	162	59	1	0

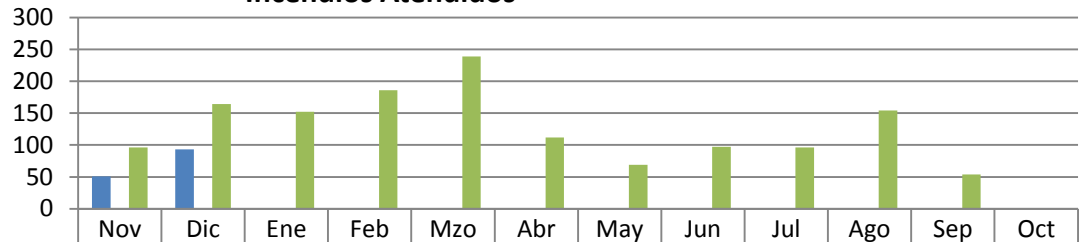
### DIRECCIÓN DE ESPECTÁCULOS Y COMERCIO

#### Multas aplicadas por faltas al Reglamento de Alcoholes



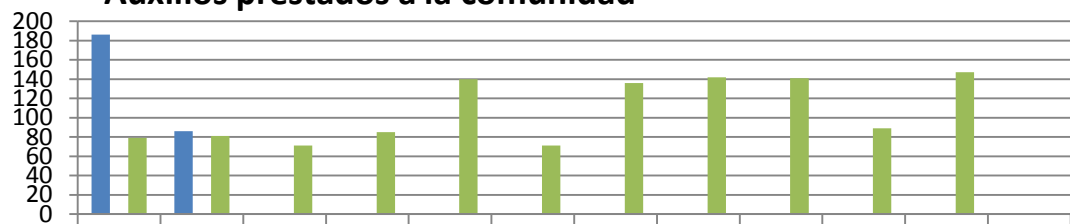
	Nov	Dic	Ene	Feb	Mzo	Abr	May	Jun	Jul	Ago	Sep	Oct
Nov 13 a Oct 14	43	10	0	0	0	0	0	0	0	0	0	0
Meta (Nov 13 a Oct 14)	0	0	0	0	0	0	0	0	0	0	0	0
Año Anterior (Nov 12 a Oct 13)	29	16	13	6	8	8	6	47	50	37	21	0

**DIRECCIÓN DE BOMBEROS**  
**Incendios Atendidos**



	Nov	Dic	Ene	Feb	Mzo	Abr	May	Jun	Jul	Ago	Sep	Oct
■ Nov 13 a Oct 14	51	93	0	0	0	0	0	0	0	0	0	0
■ Meta (Nov 13 a Oct 14)	0	0	0	0	0	0	0	0	0	0	0	0
■ Año Anterior (Nov 12 a Oct 13)	96	164	152	186	239	112	69	97	96	154	54	0

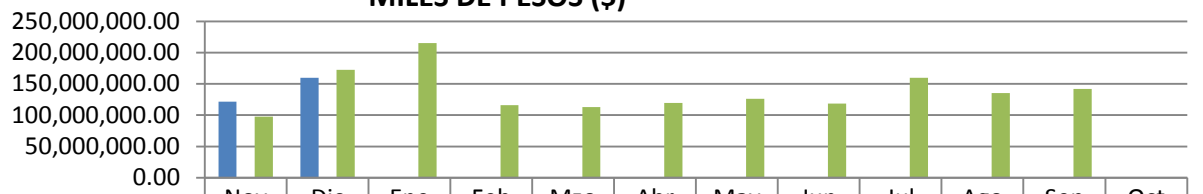
**DIRECCIÓN DE BOMBEROS**  
**Auxilios prestados a la comunidad**



	Nov	Dic	Ene	Feb	Mzo	Abr	May	Jun	Jul	Ago	Sep	Oct
■ Nov 13 a Oct 14	186	86	0	0	0	0	0	0	0	0	0	0
■ Meta (Nov 13 a Oct 14)	0	0	0	0	0	0	0	0	0	0	0	0
■ Año Anterior (Nov 12 a Oct 13)	79	81	71	85	140	71	136	142	141	89	147	0

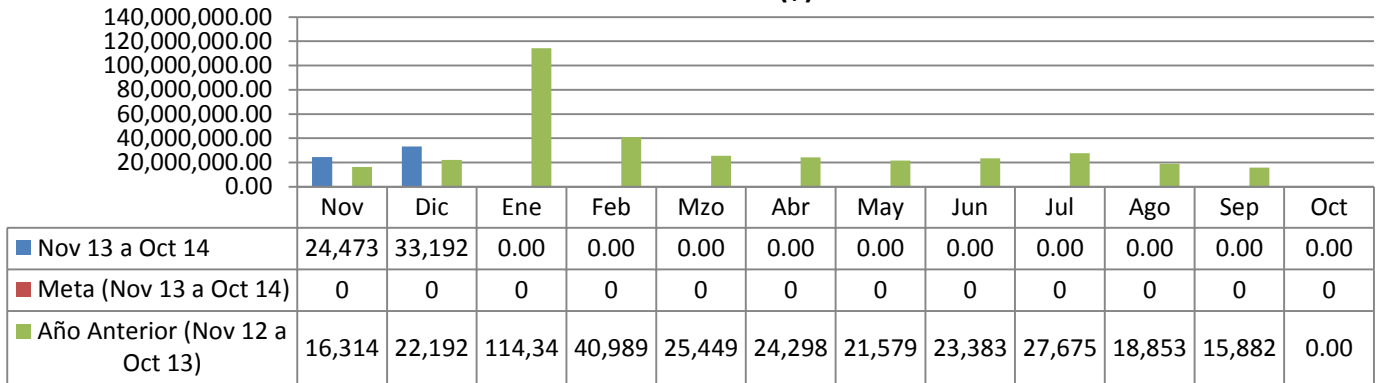
**III. SECRETARÍA DE FINANZAS Y TESORERÍA MUNICIPAL**

**INGRESOS TOTALES**  
**MILES DE PESOS (\$)**

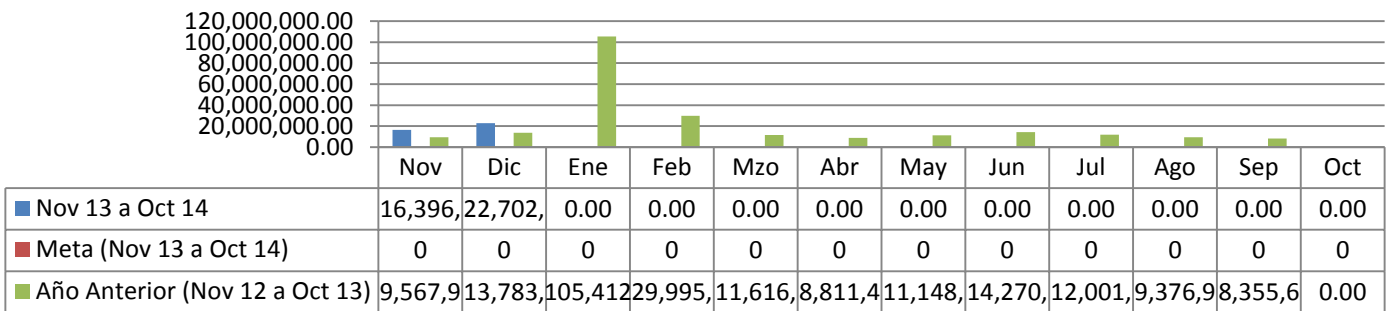


	Nov	Dic	Ene	Feb	Mzo	Abr	May	Jun	Jul	Ago	Sep	Oct
■ Nov 13 a Oct 14	121,54	159,59	0.00	0.00	0.00	0.00	0.00	0.00	0.00	0.00	0.00	0.00
■ Meta (Nov 13 a Oct 14)	0	0	0	0	0	0	0	0	0	0	0	0
■ Año Anterior (Nov 12 a Oct 13)	97,619	172,28	215,47	116,09	112,96	119,63	125,98	118,34	159,56	135,08	141,74	0.00

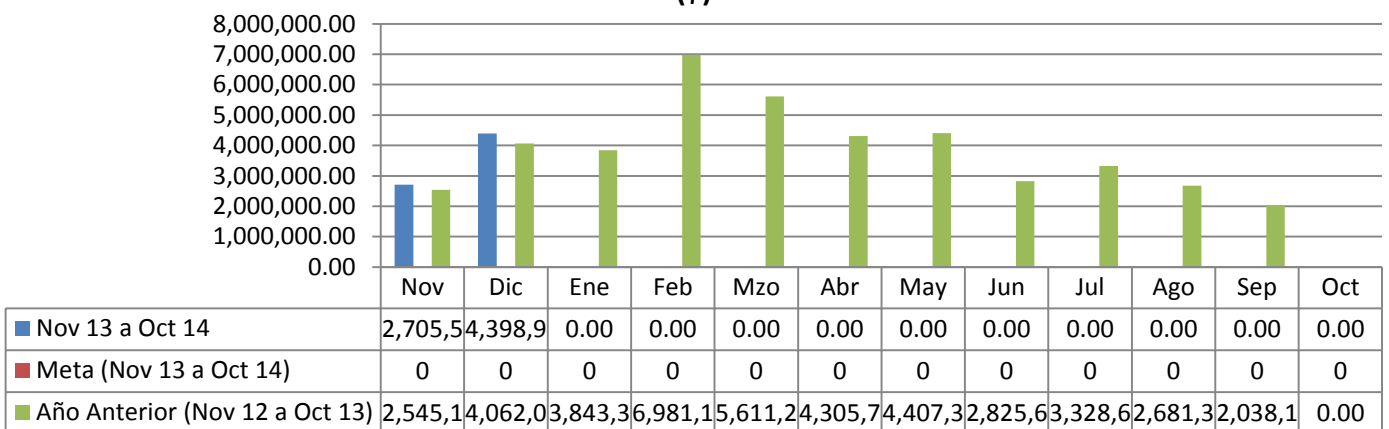
**INGRESOS PROPIOS**  
**MILES DE PESOS (\$)**



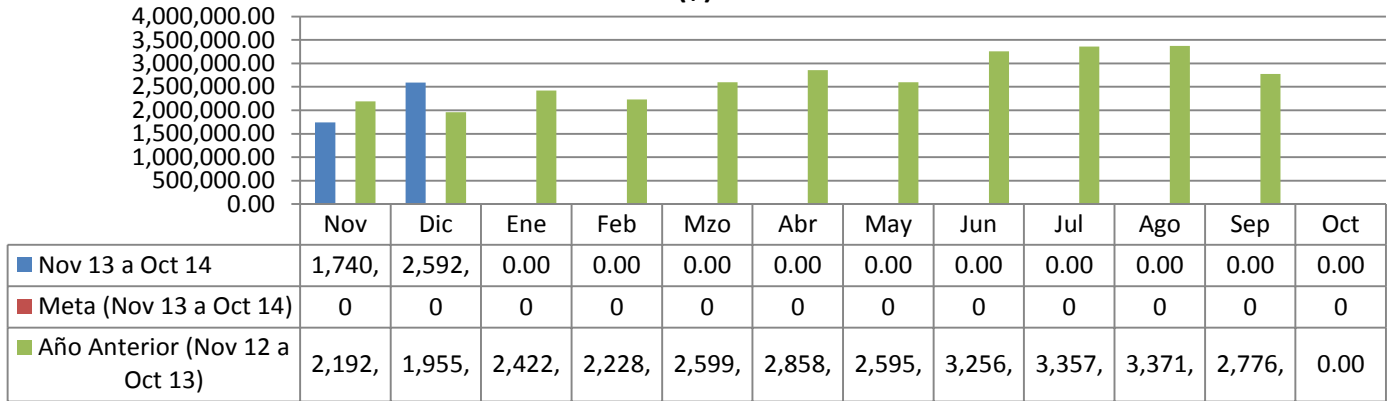
**IMPUESTOS**  
**MILES DE PESOS (\$)**



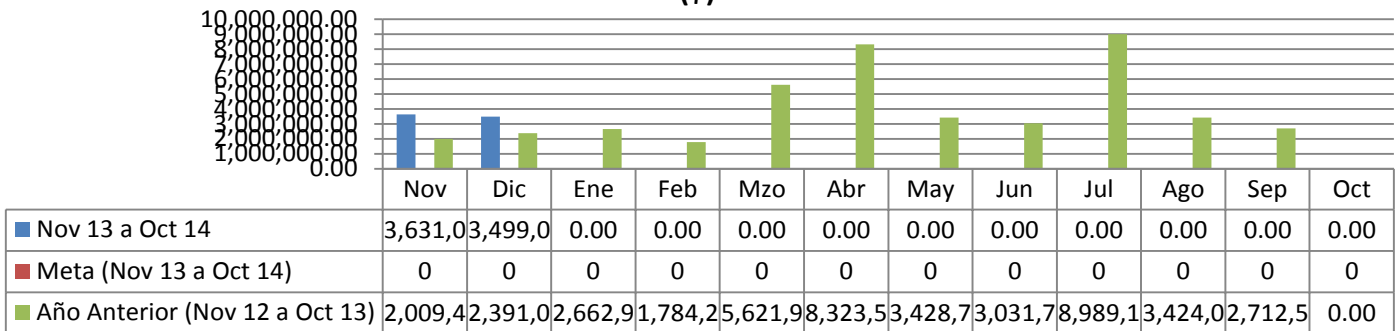
**DERECHOS**  
**(\$)**



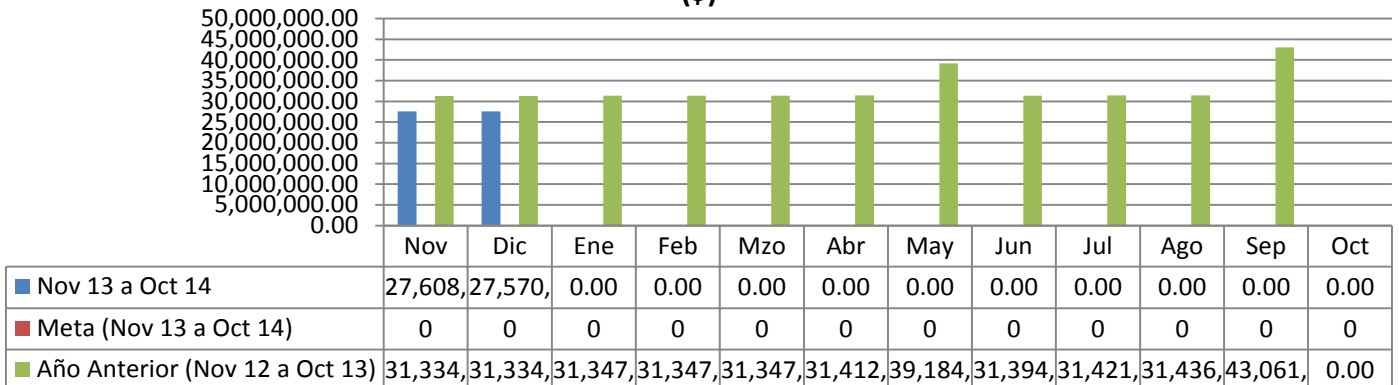
**PRODUCTOS**  
 (\$)



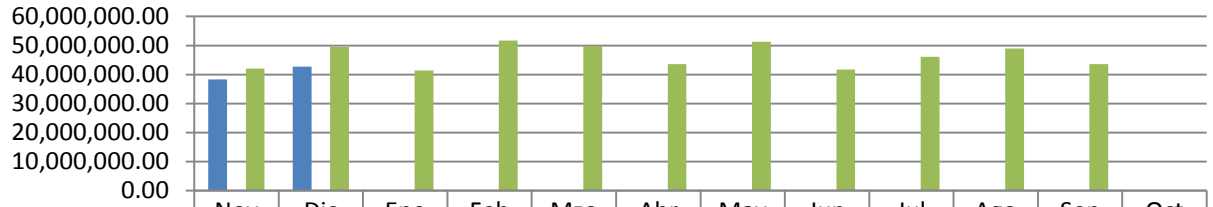
**APROVECHAMIENTOS**  
 (\$)



**APORTACIONES**  
 (\$)

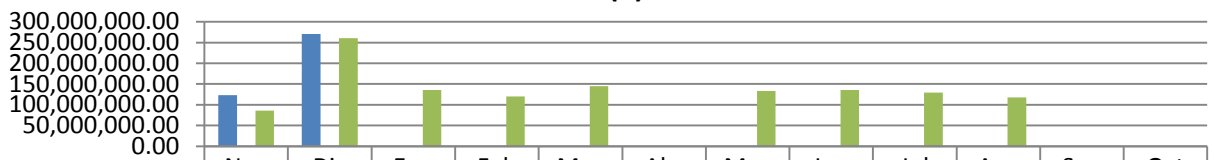


**PARTICIPACIONES**  
 (\$)



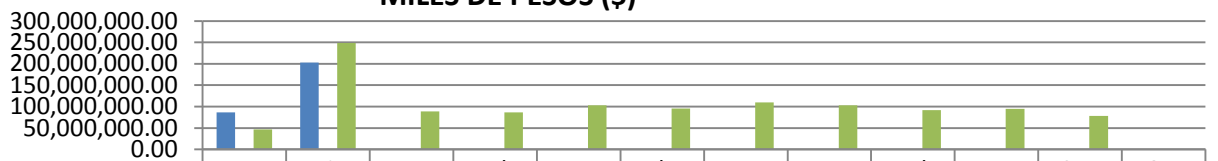
	Nov	Dic	Ene	Feb	Mzo	Abr	May	Jun	Jul	Ago	Sep	Oct
Nov 13 a Oct 14	38,265,427	43,000,000	0.00	0.00	0.00	0.00	0.00	0.00	0.00	0.00	0.00	0.00
Meta (Nov 13 a Oct 14)	0	0	0	0	0	0	0	0	0	0	0	0
Año Anterior (Nov 12 a Oct 13)	42,011,495	49,561,411	41,407,511	51,673,497	49,799,436	51,303,416	51,303,416	41,697,461	46,106,448	48,934,435	43,573,000	0.00

**EGRESOS TOTALES**  
 MILES DE PESOS (\$)



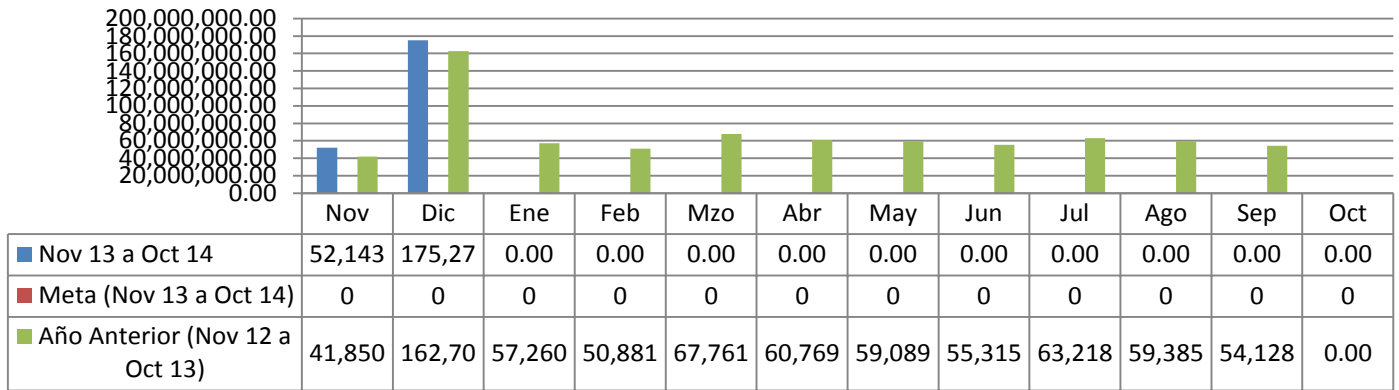
	Nov	Dic	Ene	Feb	Mzo	Abr	May	Jun	Jul	Ago	Sep	Oct
Nov 13 a Oct 14	123,461,270	270,873,000	0.00	0.00	0.00	1.00	0.00	0.00	0.00	0.00	1.00	0.00
Meta (Nov 13 a Oct 14)	0	0	0	0	0	0	0	0	0	0	0	0
Año Anterior (Nov 12 a Oct 13)	85,982,260	360,135,334	120,303,145	120,303,145	145,312,100	132,949,135	132,949,135	135,450,129	129,788,117	117,831,000	1.00	0.00

**GASTO CORRIENTE**  
 MILES DE PESOS (\$)

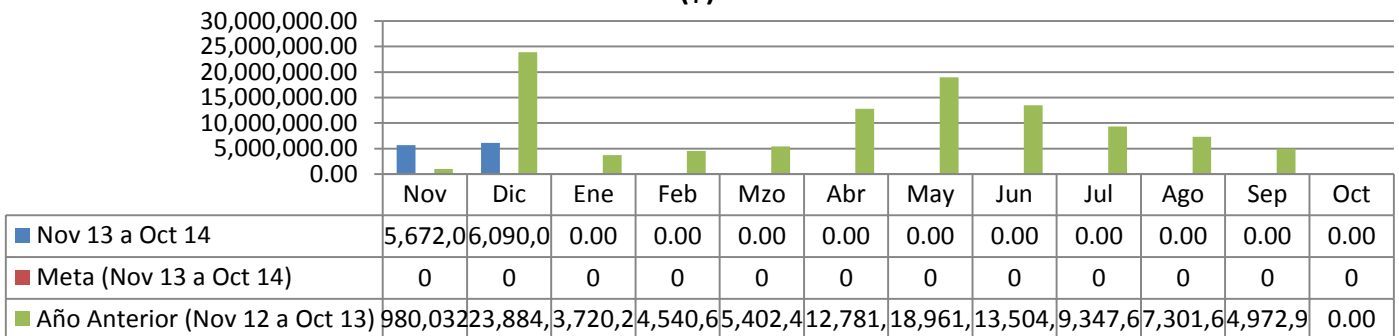


	Nov	Dic	Ene	Feb	Mzo	Abr	May	Jun	Jul	Ago	Sep	Oct
Nov 13 a Oct 14	86,475,202	278,902,869	0.00	0.00	0.00	0.00	0.00	0.00	0.00	0.00	0.00	0.00
Meta (Nov 13 a Oct 14)	0	0	0	0	0	0	0	0	0	0	0	0
Año Anterior (Nov 12 a Oct 13)	46,681,248	432,890,286	86,907,103	86,907,103	385,953,556	95,356,109	95,356,109	103,009,920	92,056,948	85,786,628	0.00	0.00

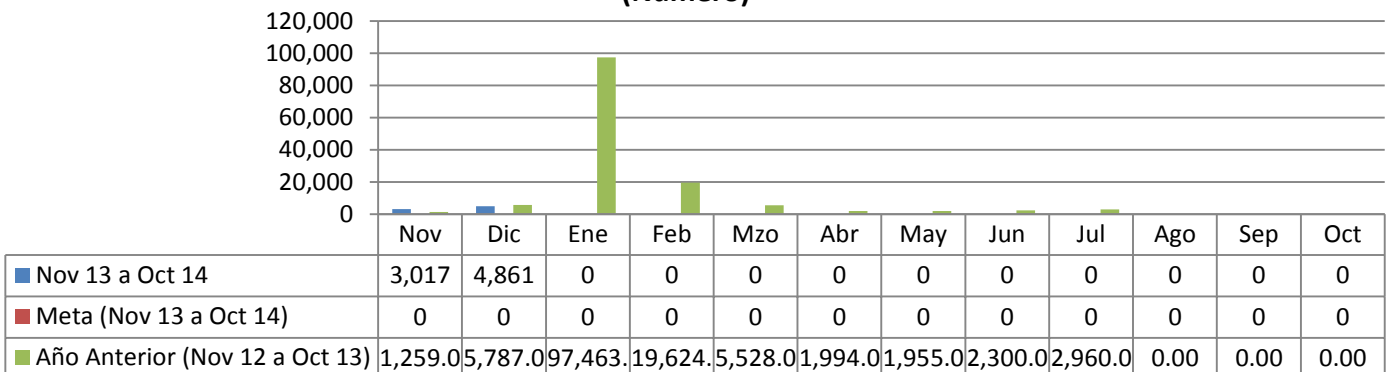
**SERVICIOS PERSONALES**  
**MILES DE PESOS (\$)**



**MATERIALES Y SUMINISTROS**  
**(\$)**



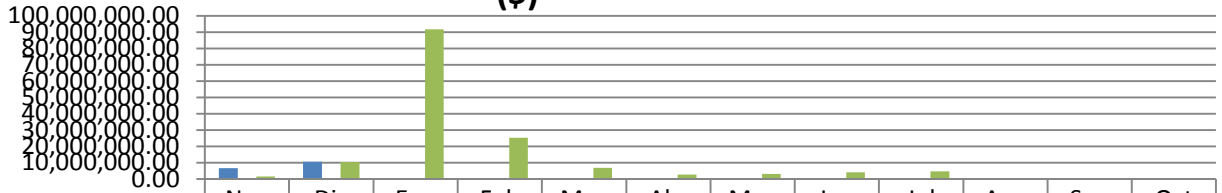
**EXPEDIENTES CATASTRALES COBRADOS**  
**(Número)**





### INGRESO POR COBRO DEL IMPUESTO PREDIAL

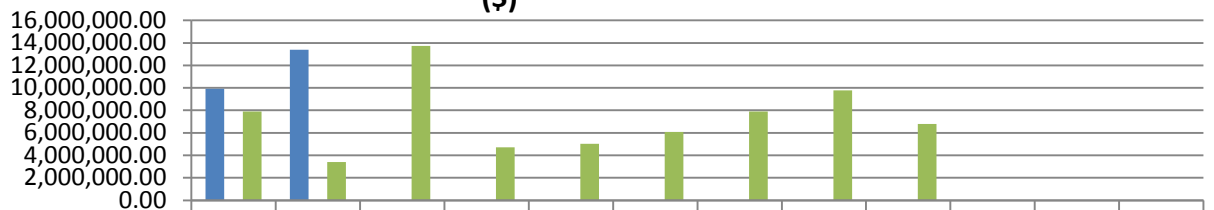
(\$)



	Nov	Dic	Ene	Feb	Mzo	Abr	May	Jun	Jul	Ago	Sep	Oct
■ Nov 13 a Oct 14	6,801,9	10,730,	0.00	0.00	0.00	0.00	0.00	0.00	0.00	0.00	0.00	0.00
■ Meta (Nov 13 a Oct 14)	0	0	0	0	0	0	0	0	0	0	0	0
■ Año Anterior (Nov 12 a Oct 13)	1,656,2	10,360,	91,652,	25,266,	6,850,7	2,738,7	3,120,8	4,228,8	4,742,6	0.00	0.00	0.00

### INGRESOS POR COBRO DE ISAI

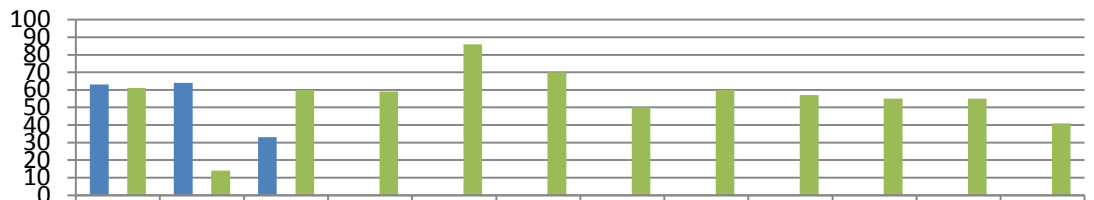
(\$)



	Nov	Dic	Ene	Feb	Mzo	Abr	May	Jun	Jul	Ago	Sep	Oct
■ Nov 13 a Oct 14	9,932,5	13,395,	0.00	0.00	0.00	0.00	0.00	0.00	0.00	0.00	0.00	0.00
■ Meta (Nov 13 a Oct 14)	0	0	0	0	0	0	0	0	0	0	0	0
■ Año Anterior (Nov 12 a Oct 13)	7,889,8	3,406,3	13,738,	4,702,2	5,022,9	6,071,6	7,887,9	9,781,5	6,800,6	0.00	0.00	0.00

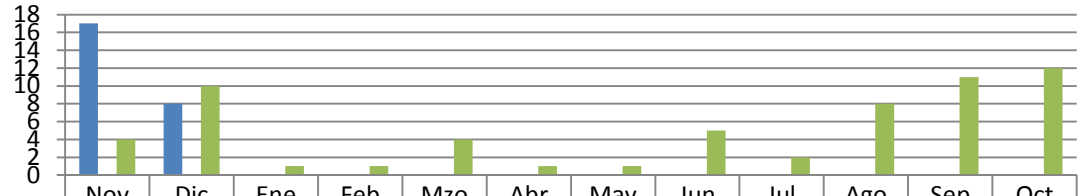
## IV. SECRETARÍA DE DESARROLLO URBANO Y OBRAS PÚBLICAS

### DIRECCIÓN DE PERMISOS DE CONSTRUCCIÓN Y USOS DEL SUELO (Casa Habitación) (Licencias)



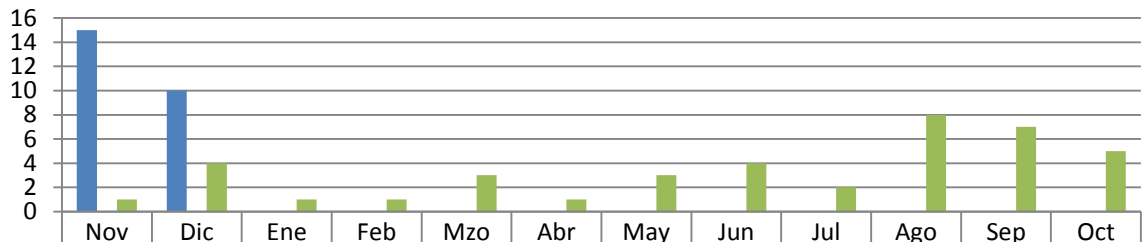
	Nov	Dic	Ene	Feb	Mzo	Abr	May	Jun	Jul	Ago	Sep	Oct
■ Nov 13 a Oct 14	63	64	33	0	0	0	0	0	0	0	0	0
■ Meta (Nov 13 a Oct 14)	0	0	0	0	0	0	0	0	0	0	0	0
■ Año Anterior (Nov 12 a Oct 13)	61.00	14.00	60.00	59.00	86.00	70.00	50.00	60.00	57.00	55.00	55.00	41.00

**DIRECCIÓN DE PERMISOS DE CONSTRUCCIÓN Y USOS DEL SUELO**  
**Licencias de Construcción (Negocios y Empresas) (Licencias)**



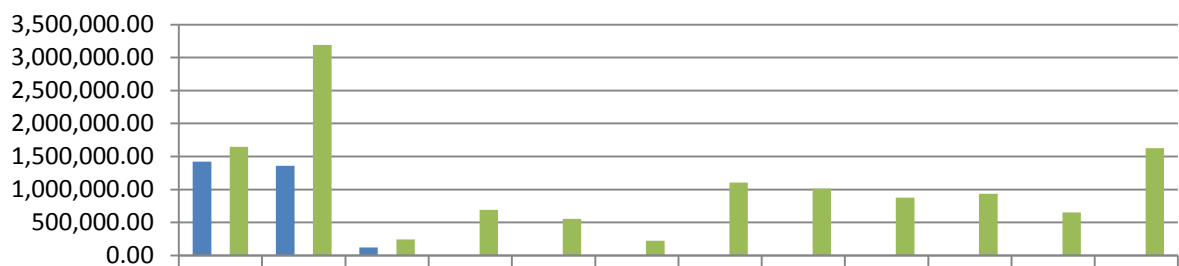
■ Nov 13 a Oct 14	17	8	0	0	0	0	0	0	0	0	0	0
■ Meta (Nov 13 a Oct 14)	0	0	0	0	0	0	0	0	0	0	0	0
■ Año Anterior (Nov 12 a Oct 13)	4.00	10.00	1.00	1.00	4.00	1.00	1.00	5.00	2.00	8.00	11.00	12.00

**DIRECCIÓN DE PERMISOS DE CONSTRUCCIÓN Y USOS DEL SUELO**  
**Licencias de Uso de Suelo (Licencias)**



■ Nov 13 a Oct 14	15	10	0	0	0	0	0	0	0	0	0	0
■ Meta (Nov 13 a Oct 14)	0	0	0	0	0	0	0	0	0	0	0	0
■ Año Anterior (Nov 12 a Oct 13)	1.00	4.00	1.00	1.00	3.00	1.00	3.00	4.00	2.00	8.00	7.00	5.00

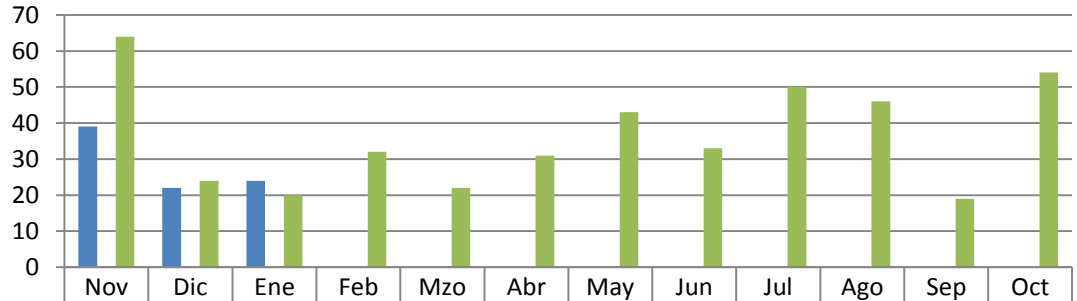
**DIRECCIÓN DE PERMISOS DE CONSTRUCCIÓN Y USOS DEL SUELO**  
**Total de Ingresos Percibidos (\$)**



■ Nov 13 a Oct 14	1,422,511	1,359,511	121,842	0.00	0.00	0.00	0.00	0.00	0.00	0.00	0.00	0.00
■ Meta (Nov 13 a Oct 14)	0	0	0	0	0	0	0	0	0	0	0	0
■ Año Anterior (Nov 12 a Oct 13)	1,646,431	3,193,824	242,749	589,273	552,244	223,354	1,106,210	1,011,187	935,668	935,668	649,639	1,626,311

### DIRECCIÓN DE ECOLOGÍA

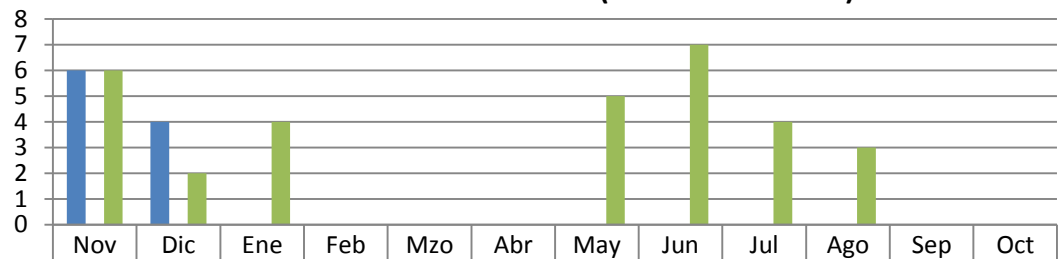
#### Visita Técnica de Control Ambiental por Denuncia Recibida



	Nov	Dic	Ene	Feb	Mzo	Abr	May	Jun	Jul	Ago	Sep	Oct
■ Nov 13 a Oct 14	39	22	24	0	0	0	0	0	0	0	0	0
■ Meta (Nov 13 a Oct 14)	0	0	0	0	0	0	0	0	0	0	0	0
■ Año Anterior (Nov 12 a Oct 13)	64	24	20	32	22	31	43	33	50	46	19	54

### DIRECCIÓN DE ECOLOGÍA

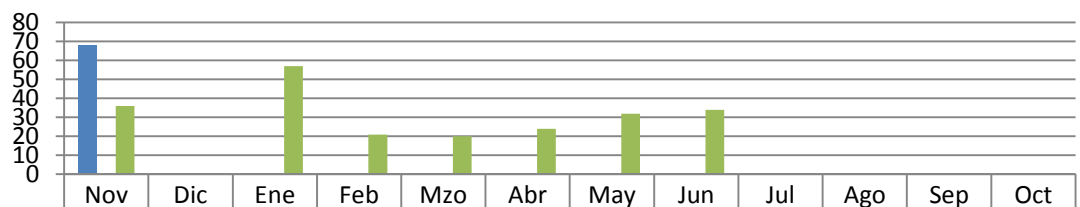
#### Dictámenes Técnicos Realizados de Control Ambiental (Dictámen Técnico)



	Nov	Dic	Ene	Feb	Mzo	Abr	May	Jun	Jul	Ago	Sep	Oct
■ Nov 13 a Oct 14	6	4	0	0	0	0	0	0	0	0	0	0
■ Meta (Nov 13 a Oct 14)	0	0	0	0	0	0	0	0	0	0	0	0
■ Año Anterior (Nov 12 a Oct 13)	6.00	2.00	4.00	0.00	0.00	0.00	5.00	7.00	4.00	3.00	0.00	0.00

### DIRECCIÓN DE ECOLOGÍA

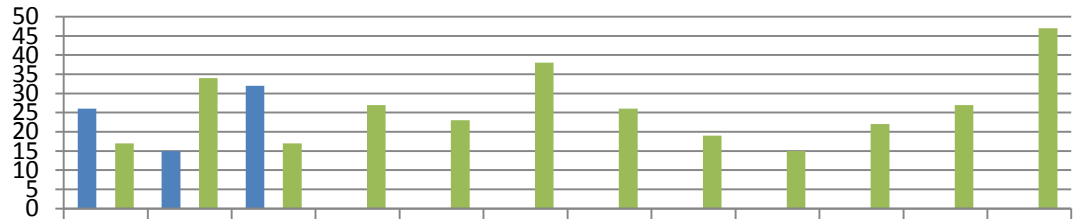
#### Conferencias sobre Temas Ambientales en Planteles Educativos y C.E.A)



	Nov	Dic	Ene	Feb	Mzo	Abr	May	Jun	Jul	Ago	Sep	Oct
■ Nov 13 a Oct 14	68	0	0	0	0	0	0	0	0	0	0	0
■ Meta (Nov 13 a Oct 14)	0	0	0	0	0	0	0	0	0	0	0	0
■ Año Anterior (Nov 12 a Oct 13)	36	0	57	21	20	24	32	34	0	0	0	0

### DIRECCIÓN DE ECOLOGÍA

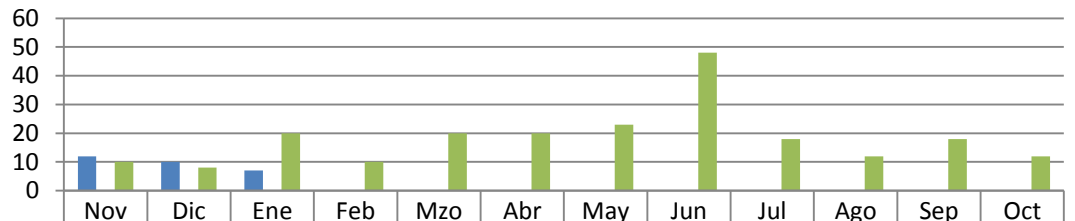
#### Solicitudes de Tala en domicilios particulares



	Nov	Dic	Ene	Feb	Mzo	Abr	May	Jun	Jul	Ago	Sep	Oct
Nov 13 a Oct 14	26	15	32	0	0	0	0	0	0	0	0	0
Meta (Nov 13 a Oct 14)	0	0	0	0	0	0	0	0	0	0	0	0
Año Anterior (Nov 12 a Oct 13)	17.00	34.00	17.00	27.00	23.00	38.00	26.00	19.00	15.00	22.00	27.00	47.00

### DIRECCIÓN DE CONSTRUCCIÓN Y PROYECTOS DE INVERSIÓN

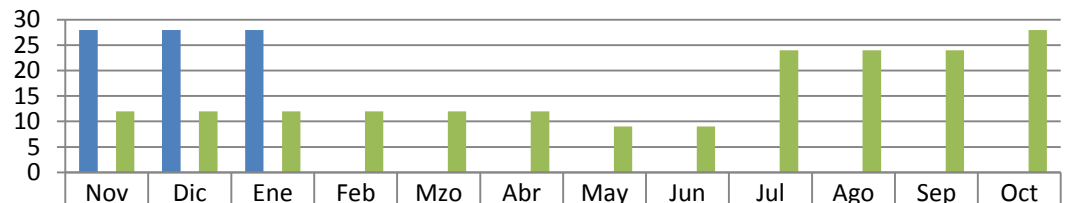
#### Elaboración de Catálogos



	Nov	Dic	Ene	Feb	Mzo	Abr	May	Jun	Jul	Ago	Sep	Oct
Nov 13 a Oct 14	12	10	7	0	0	0	0	0	0	0	0	0
Meta (Nov 13 a Oct 14)	0	0	0	0	0	0	0	0	0	0	0	0
Año Anterior (Nov 12 a Oct 13)	10.00	8.00	20.00	10.00	20.00	20.00	23.00	48.00	18.00	12.00	18.00	12.00

### DIRECCIÓN DE CONSTRUCCIÓN Y PROYECTOS DE INVERSIÓN

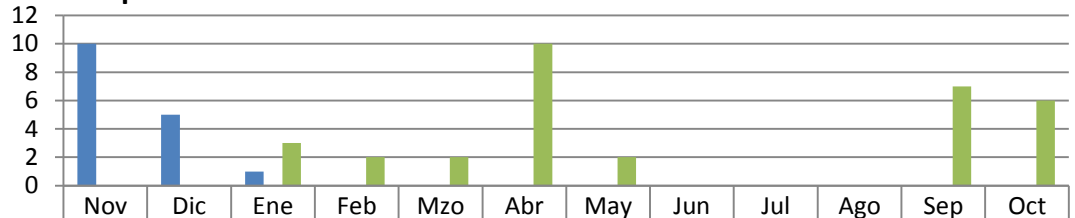
#### Supervisión de Obra (Número)



	Nov	Dic	Ene	Feb	Mzo	Abr	May	Jun	Jul	Ago	Sep	Oct
Nov 13 a Oct 14	28	28	28	0	0	0	0	0	0	0	0	0
Meta (Nov 13 a Oct 14)	0	0	0	0	0	0	0	0	0	0	0	0
Año Anterior (Nov 12 a Oct 13)	12	12	12	12	12	12	9	9	24	24	24	28

### DIRECCIÓN DE ESTIMACIONES, COSTOS Y CONTRATOS

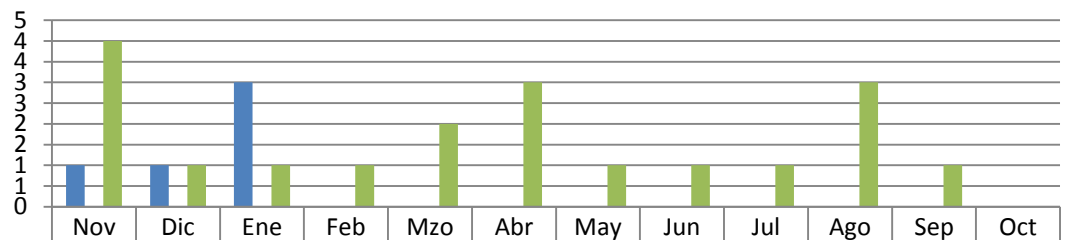
#### Expedientes Técnicos Elaborados de Obras



	Nov	Dic	Ene	Feb	Mzo	Abr	May	Jun	Jul	Ago	Sep	Oct
■ Nov 13 a Oct 14	10	5	1	0	0	0	0	0	0	0	0	0
■ Meta (Nov 13 a Oct 14)	0	0	0	0	0	0	0	0	0	0	0	0
■ Año Anterior (Nov 12 a Oct 13)	0	0	3	2	2	10	2	0	0	0	7	6

### DIRECCIÓN DE ESTIMACIONES, COSTOS Y CONTRATOS

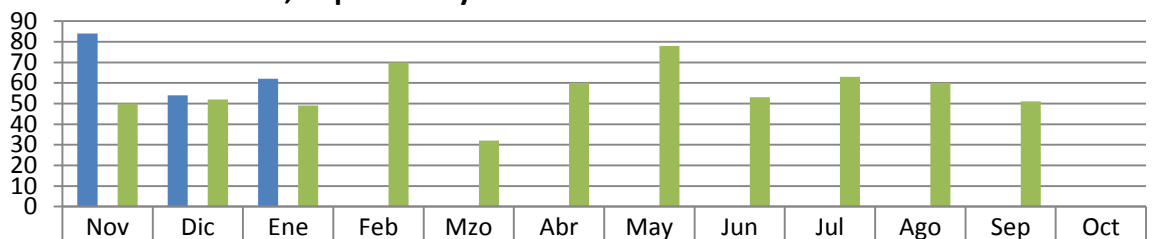
#### Elaboración de Actas Entrega-Recepción



	Nov	Dic	Ene	Feb	Mzo	Abr	May	Jun	Jul	Ago	Sep	Oct
■ Nov 13 a Oct 14	1	1	3	0	0	0	0	0	0	0	0	0
■ Meta (Nov 13 a Oct 14)	0	0	0	0	0	0	0	0	0	0	0	0
■ Año Anterior (Nov 12 a Oct 13)	4	1	1	1	2	3	1	1	1	3	1	0

### DIRECCIÓN DE INGENIERÍA VIAL

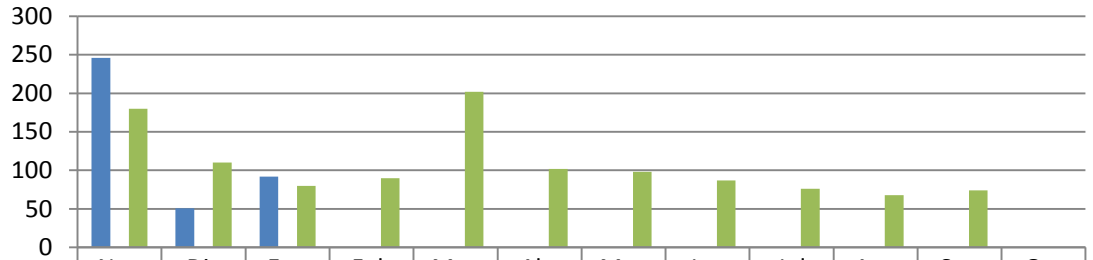
#### Acciones de Mantenimiento, Reparación y Modernización a Semáforos Existentes



	Nov	Dic	Ene	Feb	Mzo	Abr	May	Jun	Jul	Ago	Sep	Oct
■ Nov 13 a Oct 14	84	54	62	0	0	0	0	0	0	0	0	0
■ Meta (Nov 13 a Oct 14)	0	0	0	0	0	0	0	0	0	0	0	0
■ Año Anterior (Nov 12 a Oct 13)	50	52	49	70	32	60	78	53	63	60	51	0

### DIRECCIÓN DE INGENIERÍA VIAL

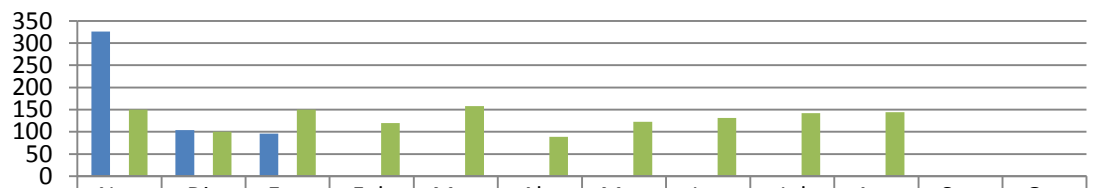
#### Rehabilitación y Limpieza de Señalamiento Vertical (Piezas)



■ Nov 13 a Oct 14	246	51	92	0	0	0	0	0	0	0	0	0
■ Meta (Nov 13 a Oct 14)	0	0	0	0	0	0	0	0	0	0	0	0
■ Año Anterior (Nov 12 a Oct 13)	180	110	80	90	202	102	98	87	76	68	74	0

### DIRECCIÓN DE INGENIERÍA VIAL

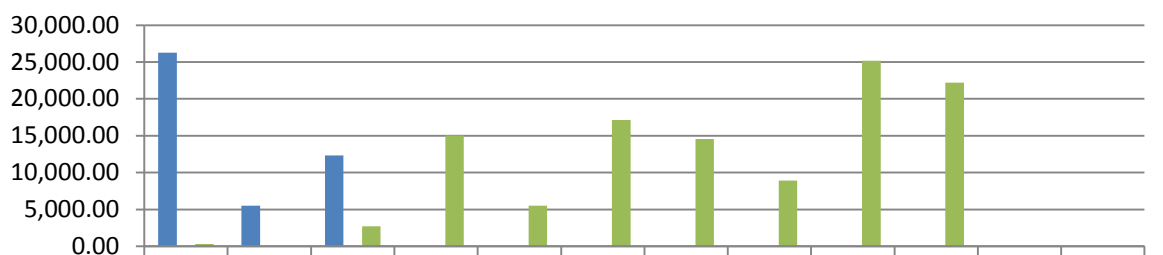
#### Instalación de Señalamiento Vertical (Piezas)



■ Nov 13 a Oct 14	326	104	96	0	0	0	0	0	0	0	0	0
■ Meta (Nov 13 a Oct 14)	0	0	0	0	0	0	0	0	0	0	0	0
■ Año Anterior (Nov 12 a Oct 13)	150	100	150	120	158	89	123	131	142	144	0	0

### DIRECCIÓN DE INGENIERÍA VIAL

#### Señalamiento Horizontal (Metros Lineales)

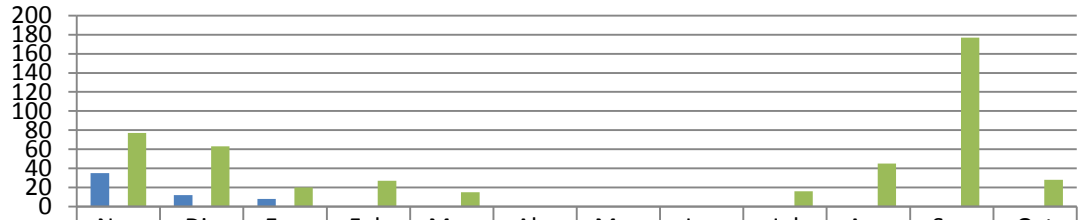


■ Nov 13 a Oct 14	26,246.5	5,514.0	12,329.0	0.00	0.00	0.00	0.00	0.00	0.00	0.00	0.00	0.00
■ Meta (Nov 13 a Oct 14)	0	0	0	0	0	0	0	0	0	0	0	0
■ Año Anterior (Nov 12 a Oct 13)	300.00	0.00	2,712.0	15,025.5	5,510.0	17,133.14	14,542.8	9,927.0	25,177.2	22,196.0	0.00	0.00

## V. SECRETARÍA DE BIENESTAR SOCIAL Y DESARROLLO

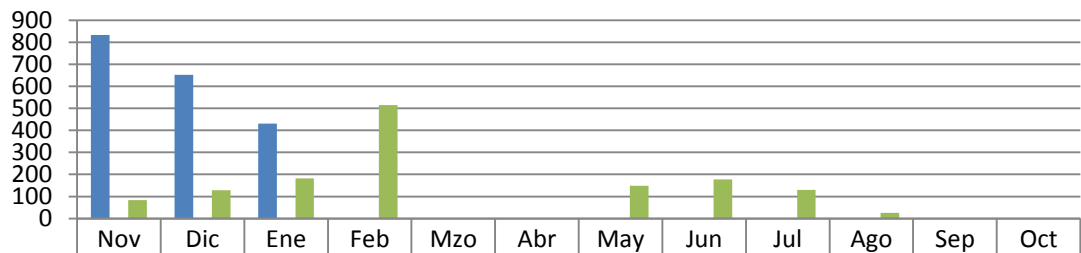
## COMUNITARIO

### DIRECCIÓN DE POLÍTICAS Y PROGRAMAS SOCIALES Programa de Subsidio al Adulto Mayor (Adultos Beneficiados)



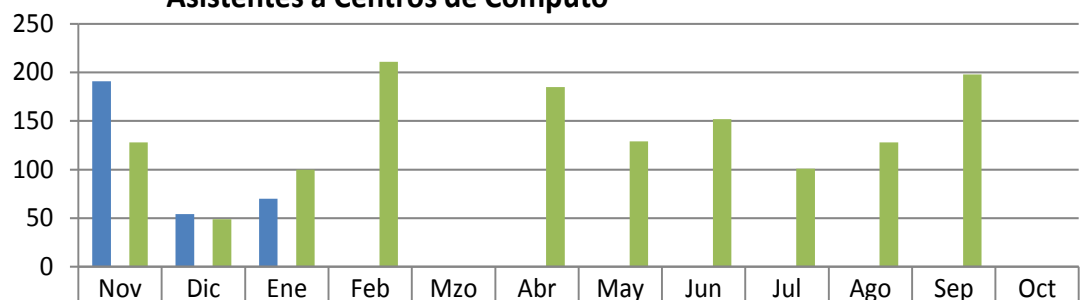
Nov 13 a Oct 14	35	12	8	0	0	0	0	0	0	0	0	0
Meta (Nov 13 a Oct 14)	0	0	0	0	0	0	0	0	0	0	0	0
Año Anterior (Nov 12 a Oct 13)	77	63	20	27	15	0	0	0	16	45	177	28

### DIRECCIÓN DE EDUCACIÓN Asistentes a Conferencias en Bibliotecas



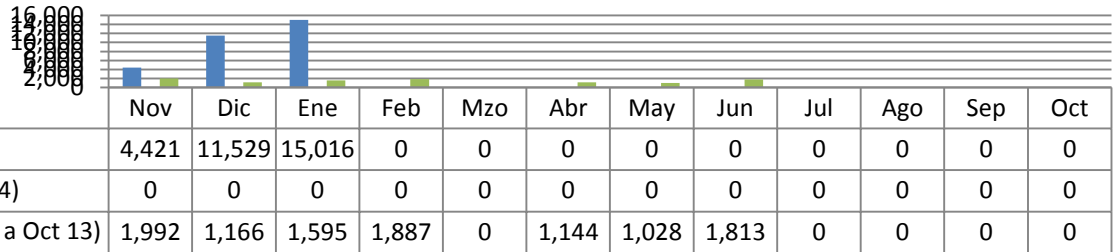
Nov 13 a Oct 14	833	652	431									
Meta (Nov 13 a Oct 14)	0	0	0	0	0	0	0	0	0	0	0	0
Año Anterior (Nov 12 a Oct 13)	84	128	182	515	0	0	149	178	130	25	0	0

### DIRECCIÓN DE EDUCACIÓN Asistentes a Centros de Cómputo

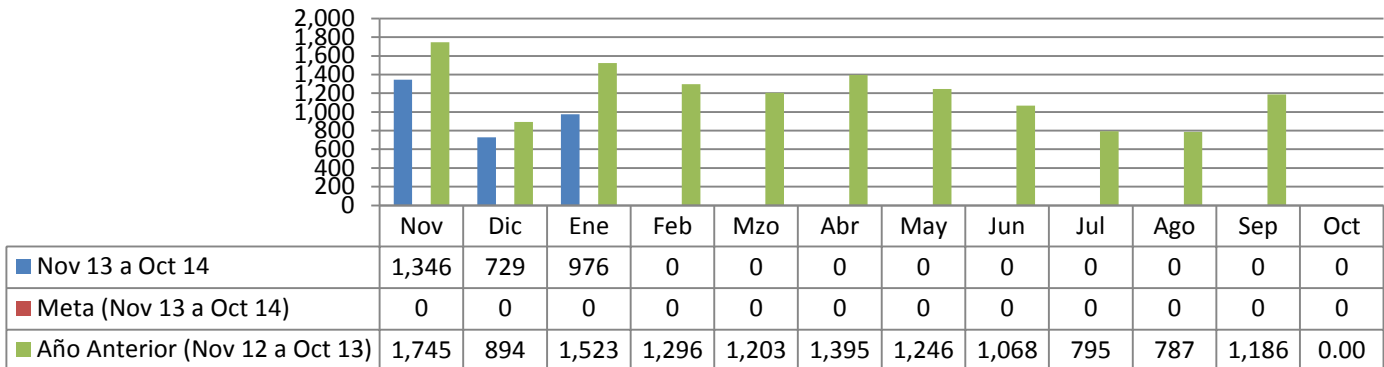


Nov 13 a Oct 14	191	54	70	0	0	0	0	0	0	0	0	0
Meta (Nov 13 a Oct 14)	0	0	0	0	0	0	0	0	0	0	0	0
Año Anterior (Nov 12 a Oct 13)	128.00	49.00	100.00	211.00	0.00	185.00	129.00	152.00	101.00	128.00	198.00	0.00

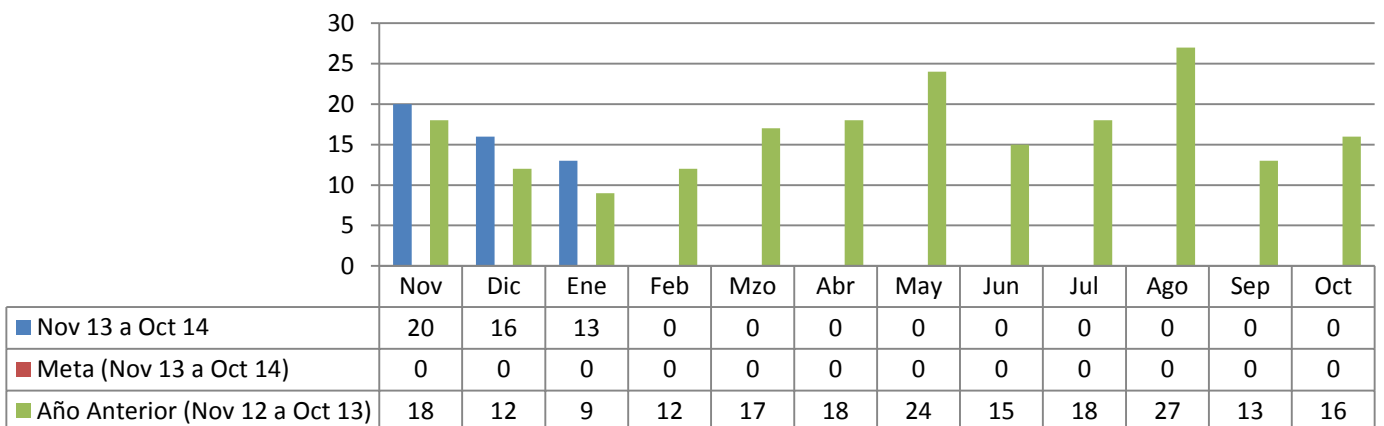
**DIRECCIÓN DE EDUCACIÓN**  
**Usuarios Atendidos en Bibliotecas**



**DIRECCIÓN DE EDUCACIÓN**  
**Asistentes al Programa "Círculo de Lectura"**

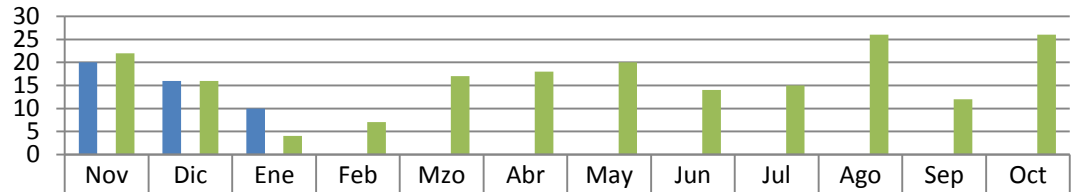


**DIRECCIÓN DE SALUD PÚBLICA**  
**Visitas de Inspección a los Vendedores de Alimentos en la Vía Pública**



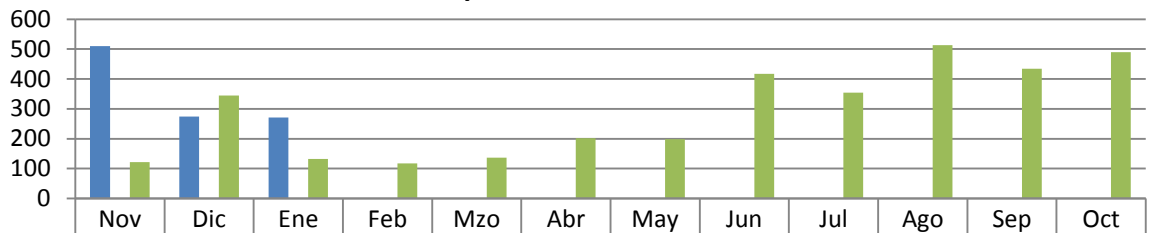


**DIRECCIÓN DE SALUD PÚBLICA**  
**Vistos Buenos de Salud**



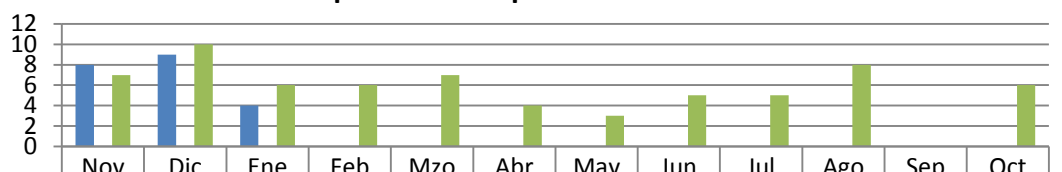
	Nov	Dic	Ene	Feb	Mzo	Abr	May	Jun	Jul	Ago	Sep	Oct
■ Nov 13 a Oct 14	20	16	10	0	0	0	0	0	0	0	0	0
■ Meta (Nov 13 a Oct 14)	0	0	0	0	0	0	0	0	0	0	0	0
■ Año Anterior (Nov 12 a Oct 13)	22.00	16.00	4.00	7.00	17.00	18.00	20.00	14.00	15.00	26.00	12.00	26.00

**DIRECCIÓN DE SALUD PÚBLICA**  
**Perros Capturados**



	Nov	Dic	Ene	Feb	Mzo	Abr	May	Jun	Jul	Ago	Sep	Oct
■ Nov 13 a Oct 14	510	274	271	0	0	0	0	0	0	0	0	0
■ Meta (Nov 13 a Oct 14)	0	0	0	0	0	0	0	0	0	0	0	0
■ Año Anterior (Nov 12 a Oct 13)	122.00	345.00	132.00	118.00	137.00	202.00	199.00	417.00	354.00	513.00	434.00	490.00

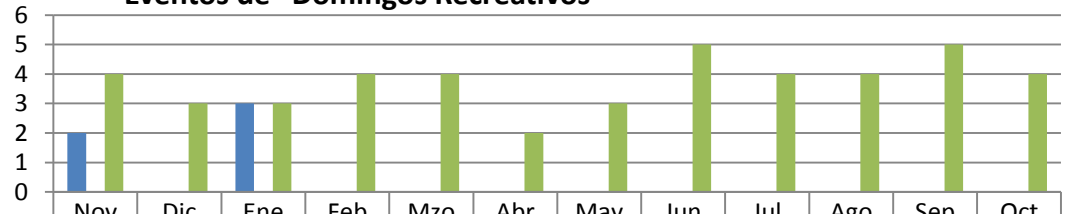
**DIRECCIÓN DE CULTURA**  
**Eventos Orquesta Municipal**



	Nov	Dic	Ene	Feb	Mzo	Abr	May	Jun	Jul	Ago	Sep	Oct
■ Nov 13 a Oct 14	8	9	4	0	0	0	0	0	0	0	0	0
■ Meta (Nov 13 a Oct 14)	0	0	0	0	0	0	0	0	0	0	0	0
■ Año Anterior (Nov 12 a Oct 13)	7.00	10.00	6.00	6.00	7.00	4.00	3.00	5.00	5.00	8.00	0.00	6.00

### DIRECCIÓN DE CULTURA

Eventos de "Domingos Recreativos"

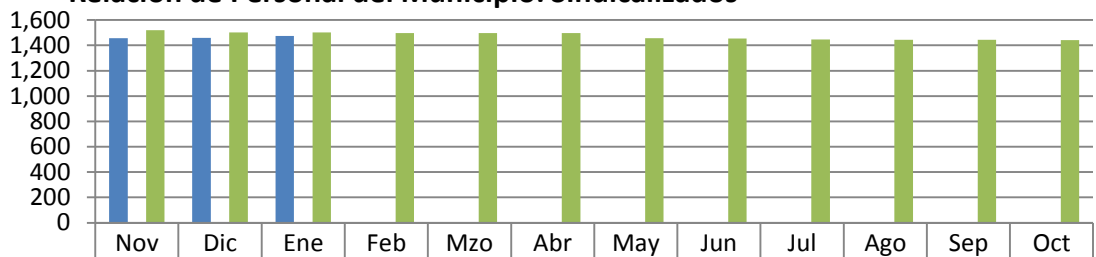


	Nov	Dic	Ene	Feb	Mzo	Abr	May	Jun	Jul	Ago	Sep	Oct
■ Nov 13 a Oct 14	2	0	3	0	0	0	0	0	0	0	0	0
■ Meta (Nov 13 a Oct 14)	0	0	0	0	0	0	0	0	0	0	0	0
■ Año Anterior (Nov 12 a Oct 13)	4.00	3.00	3.00	4.00	4.00	2.00	3.00	5.00	4.00	4.00	5.00	4.00

## VI. SECRETARÍA DE ADMINISTRACIÓN

### DIRECCIÓN DE PRESTACIONES Y RELACIONES LABORALES

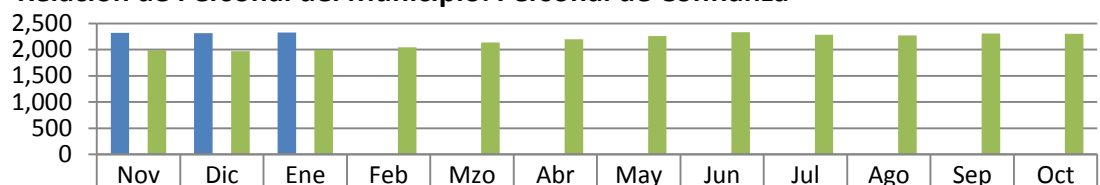
Relación de Personal del Municipio: Sindicalizados



	Nov	Dic	Ene	Feb	Mzo	Abr	May	Jun	Jul	Ago	Sep	Oct
■ Nov 13 a Oct 14	1,456	1,459	1,473	0	0	0	0	0	0	0	0	0
■ Meta (Nov 13 a Oct 14)	0	0	0	0	0	0	0	0	0	0	0	0
■ Año Anterior (Nov 12 a Oct 13)	1,520	1,502	1,503	1,498	1,497	1,496	1,457	1,455	1,446	1,445	1,444	1,442

### DIRECCIÓN DE PRESTACIONES Y RELACIONES LABORALES

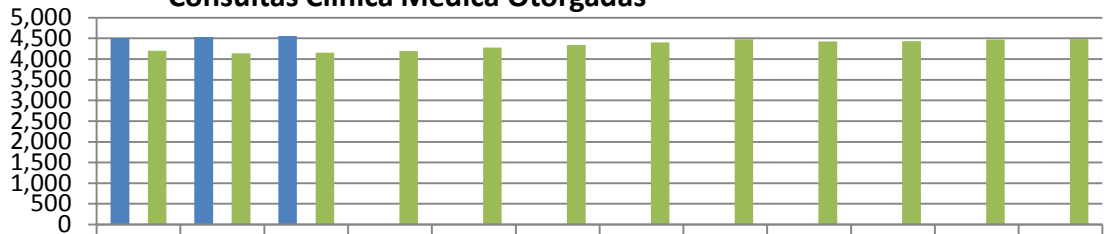
Relación de Personal del Municipio: Personal de Confianza



	Nov	Dic	Ene	Feb	Mzo	Abr	May	Jun	Jul	Ago	Sep	Oct
■ Nov 13 a Oct 14	2,321	2,314	2,328	0	0	0	0	0	0	0	0	0
■ Meta (Nov 13 a Oct 14)	0	0	0	0	0	0	0	0	0	0	0	0
■ Año Anterior (Nov 12 a Oct 13)	1,990	1,970	1,993	2,048	2,137	2,198	2,260	2,331	2,283	2,272	2,312	2,305

## DIRECCIÓN DE PRESTACIONES Y RELACIONES LABORALES

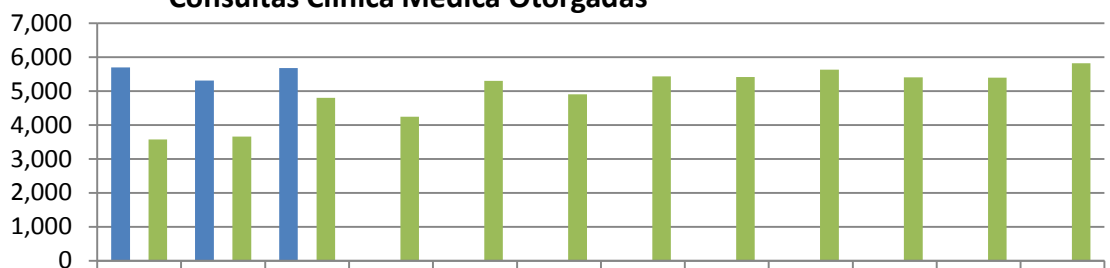
### Consultas Clínica Médica Otorgadas



	Nov	Dic	Ene	Feb	Mzo	Abr	May	Jun	Jul	Ago	Sep	Oct
■ Nov 13 a Oct 14	4,511	4,532	4,554	0	0	0	0	0	0	0	0	0
■ Meta (Nov 13 a Oct 14)	0	0	0	0	0	0	0	0	0	0	0	0
■ Año Anterior (Nov 12 a Oct 13)	4,203	4,139	4,154	4,196	4,281	4,339	4,406	4,480	4,429	4,434	4,474	4,488

## COORDINACIÓN GENERAL DE LA CLÍNICA MÉDICA

### Consultas Clínica Médica Otorgadas



	Nov	Dic	Ene	Feb	Mzo	Abr	May	Jun	Jul	Ago	Sep	Oct
■ Nov 13 a Oct 14	5,699	5,309	5,674	0	0	0	0	0	0	0	0	0
■ Meta (Nov 13 a Oct 14)	0	0	0	0	0	0	0	0	0	0	0	0
■ Año Anterior (Nov 12 a Oct 13)	3,578	3,663	4,802	4,241	5,296	4,905	5,436	5,410	5,632	5,402	5,393	5,820

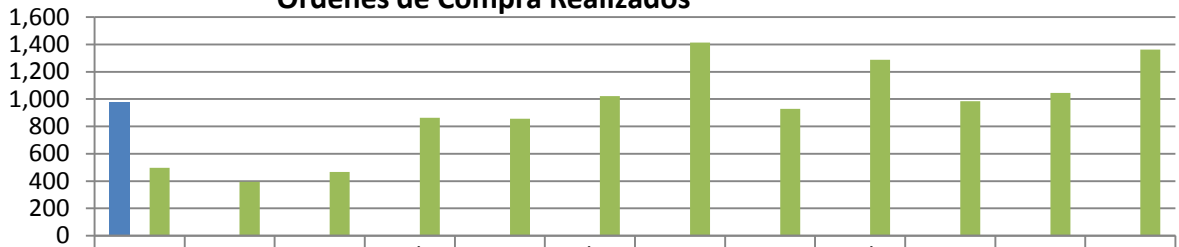
## COORDINACIÓN GENERAL DE LA CLÍNICA MÉDICA

### Incapacidades de Personal (Número)



	Nov	Dic	Ene	Feb	Mzo	Abr	May	Jun	Jul	Ago	Sep	Oct
■ Nov 13 a Oct 14	446	336	439	0	0	0	0	0	0	0	0	0
■ Meta (Nov 13 a Oct 14)	0	0	0	0	0	0	0	0	0	0	0	0
■ Año Anterior (Nov 12 a Oct 13)	320.00	331.00	364.00	358.00	386.00	428.00	421.00	448.00	594.00	522.00	467.00	547.00

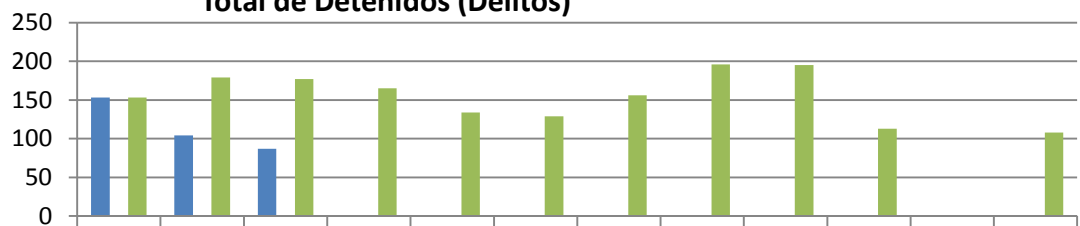
**DIRECCIÓN DE ADQUISICIONES**  
**Órdenes de Compra Realizados**



	Nov	Dic	Ene	Feb	Mzo	Abr	May	Jun	Jul	Ago	Sep	Oct
■ Nov 13 a Oct 14	979	0	0	0	0	0	0	0	0	0	0	0
■ Meta (Nov 13 a Oct 14)	0	0	0	0	0	0	0	0	0	0	0	0
■ Año Anterior (Nov 12 a Oct 13)	498.00	395.00	467.00	863.00	857.00	1,022.	1,413.	928.00	1,289.	984.00	1,046.	1,362.

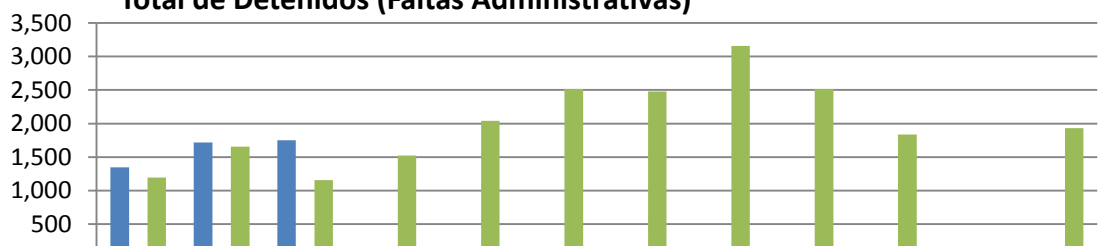
**VII. SECRETARÍA DE SEGURIDAD PÚBLICA**

**DIRECCIÓN DE POLICÍA**  
**Total de Detenidos (Delitos)**



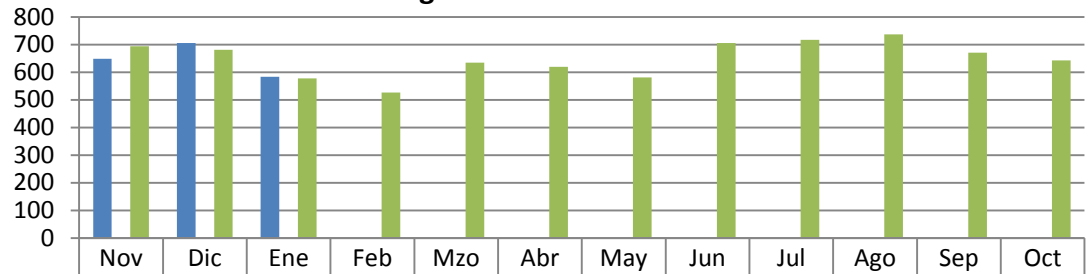
	Nov	Dic	Ene	Feb	Mzo	Abr	May	Jun	Jul	Ago	Sep	Oct
■ Nov 13 a Oct 14	153	104	87	0	0	0	0	0	0	0	0	0
■ Meta (Nov 13 a Oct 14)	0	0	0	0	0	0	0	0	0	0	0	0
■ Año Anterior (Nov 12 a Oct 13)	153	179	177	165	134	129	156	196	195	113	0	108

**DIRECCIÓN DE POLICÍA**  
**Total de Detenidos (Faltas Administrativas)**



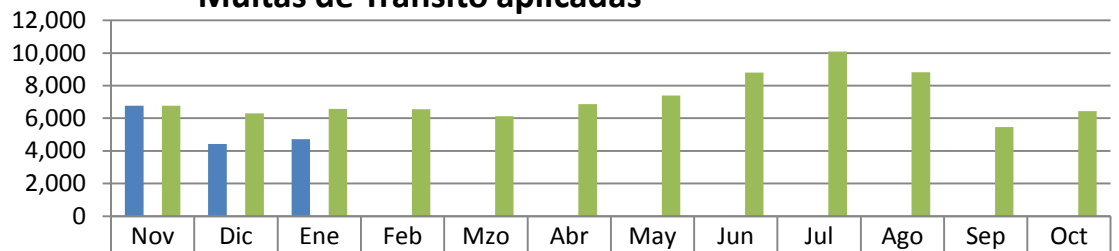
	Nov	Dic	Ene	Feb	Mzo	Abr	May	Jun	Jul	Ago	Sep	Oct
■ Nov 13 a Oct 14	1,346	1,719	1,751	0	0	0	0	0	0	0	0	0
■ Meta (Nov 13 a Oct 14)	0	0	0	0	0	0	0	0	0	0	0	0
■ Año Anterior (Nov 12 a Oct 13)	1,193	1,657	1,154	1,522	2,041	2,515	2,477	3,158	2,517	1,836	0	1,930

**DIRECCIÓN DE TRÁNSITO**  
**Accidentes Registrados**



	Nov	Dic	Ene	Feb	Mzo	Abr	May	Jun	Jul	Ago	Sep	Oct
Nov 13 a Oct 14	649	706	583	0	0	0	0	0	0	0	0	0
Meta (Nov 13 a Oct 14)	0	0	0	0	0	0	0	0	0	0	0	0
Año Anterior (Nov 12 a Oct 13)	694	681	577	526	635	619	581	706	717	737	671	643

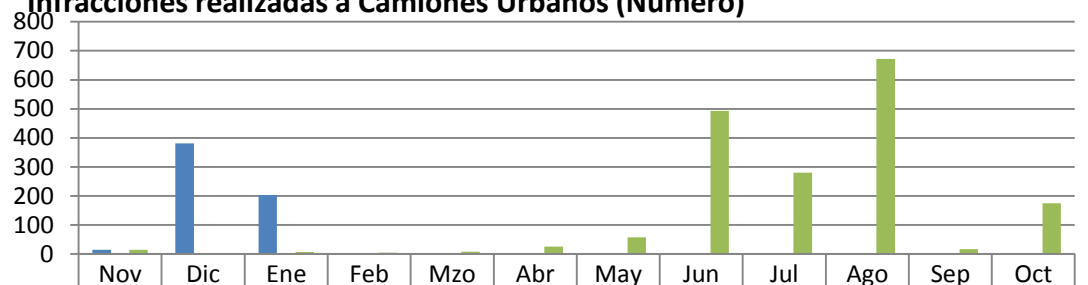
**DIRECCIÓN DE TRÁNSITO**  
**Multas de Tránsito aplicadas**



	Nov	Dic	Ene	Feb	Mzo	Abr	May	Jun	Jul	Ago	Sep	Oct
Nov 13 a Oct 14	6,774	4,424	4,729	0	0	0	0	0	0	0	0	0
Meta (Nov 13 a Oct 14)	0	0	0	0	0	0	0	0	0	0	0	0
Año Anterior (Nov 12 a Oct 13)	6,774	6,296	6,578	6,550	6,128	6,875	7,403	8,792	10,082	8,819	5,468	6,429

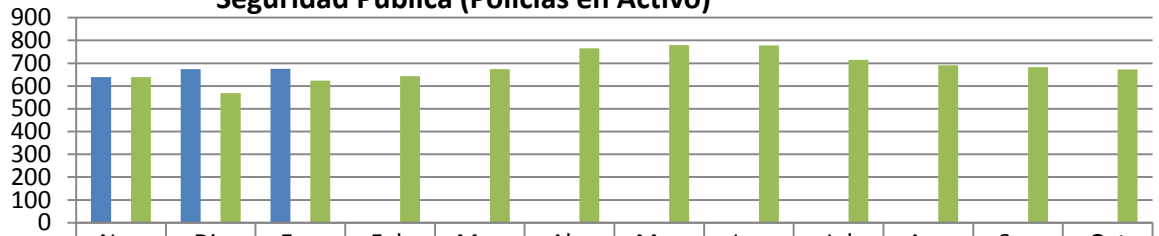
**COORDINACIÓN DEL TRANSPORTE**

**Infracciones realizadas a Camiones Urbanos (Número)**



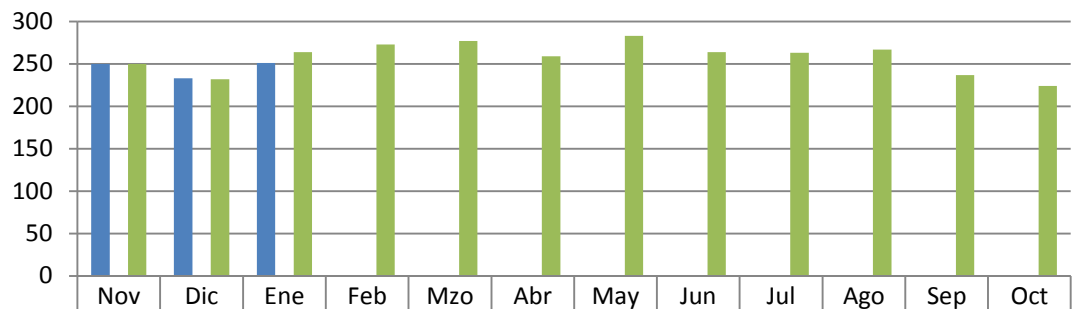
	Nov	Dic	Ene	Feb	Mzo	Abr	May	Jun	Jul	Ago	Sep	Oct
Nov 13 a Oct 14	15	381	203	0	0	0	0	0	0	0	0	0
Meta (Nov 13 a Oct 14)	0	0	0	0	0	0	0	0	0	0	0	0
Año Anterior (Nov 12 a Oct 13)	15	2	7	5	8	26	57	493	280	672	17	175

**DIRECCIÓN ADMINISTRATIVA**  
**Seguridad Pública (Policías en Activo)**



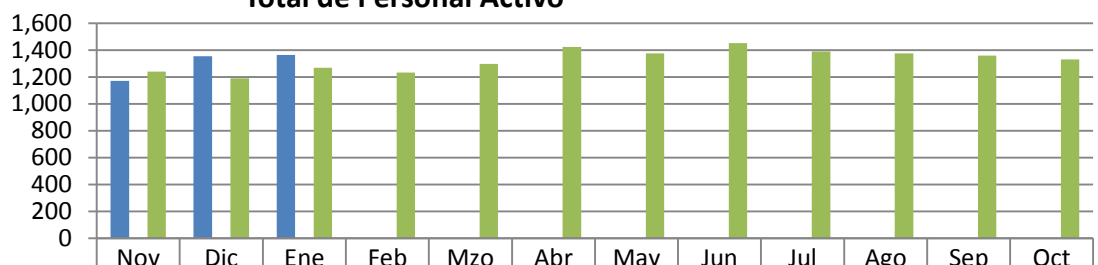
	Nov	Dic	Ene	Feb	Mzo	Abr	May	Jun	Jul	Ago	Sep	Oct
■ Nov 13 a Oct 14	639	674	676	0	0	0	0	0	0	0	0	0
■ Meta (Nov 13 a Oct 14)	0	0	0	0	0	0	0	0	0	0	0	0
■ Año Anterior (Nov 12 a Oct 13)	639	568	623	643	674	765	780	778	715	691	682	673

**DIRECCIÓN ADMINISTRATIVA**  
**Tránsito (Oficiales Activos)**



	Nov	Dic	Ene	Feb	Mzo	Abr	May	Jun	Jul	Ago	Sep	Oct
■ Nov 13 a Oct 14	250	233	251	0	0	0	0	0	0	0	0	0
■ Meta (Nov 13 a Oct 14)	0	0	0	0	0	0	0	0	0	0	0	0
■ Año Anterior (Nov 12 a Oct 13)	250	232	264	273	277	259	283	264	263	267	237	224

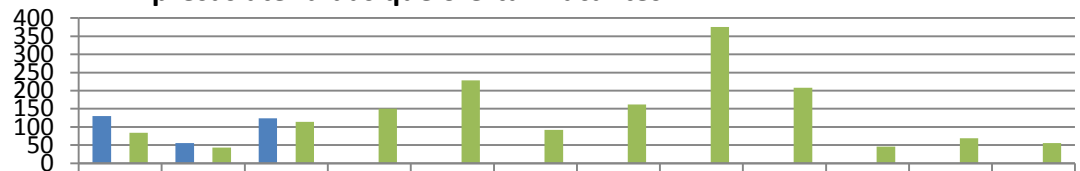
**DIRECCIÓN ADMINISTRATIVA**  
**Total de Personal Activo**



	Nov	Dic	Ene	Feb	Mzo	Abr	May	Jun	Jul	Ago	Sep	Oct
■ Nov 13 a Oct 14	1,170	1,355	1,363	0	0	0	0	0	0	0	0	0
■ Meta (Nov 13 a Oct 14)	0	0	0	0	0	0	0	0	0	0	0	0
■ Año Anterior (Nov 12 a Oct 13)	1,239	1,191	1,268	1,233	1,296	1,424	1,375	1,452	1,391	1,376	1,360	1,330

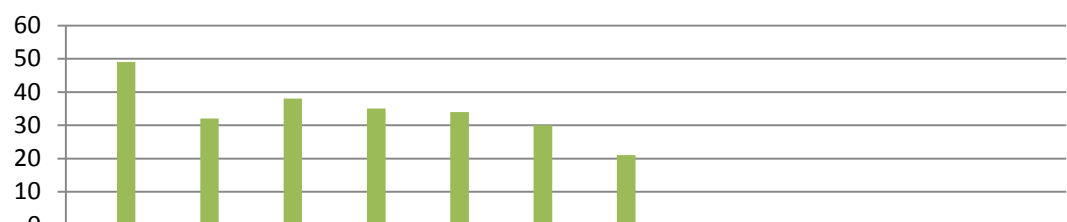
## VIII. SECRETARÍA DE FOMENTO ECONÓMICO Y PRODUCTIVO

### AGENCIA MUNICIPAL DEL EMPLEO Empresas atendidas que ofertan vacantes



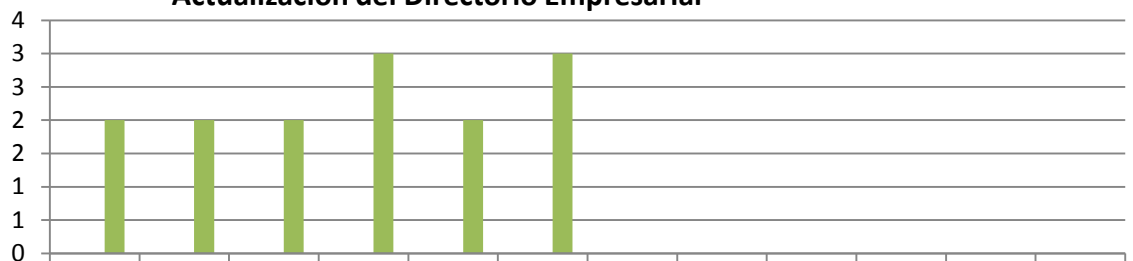
	Nov	Dic	Ene	Feb	Mzo	Abr	May	Jun	Jul	Ago	Sep	Oct
■ Nov 13 a Oct 14	130	56	124	0	0	0	0	0	0	0	0	0
■ Meta (Nov 13 a Oct 14)	0	0	0	0	0	0	0	0	0	0	0	0
■ Año Anterior (Nov 12 a Oct 13)	84	43	114	150	228	92	162	375	208	46	69	56

### AGENCIA MUNICIPAL DEL EMPLEO Asesorías a empresas y/o ciudadanos emprendedores



	Nov	Dic	Ene	Feb	Mzo	Abr	May	Jun	Jul	Ago	Sep	Oct
■ Nov 13 a Oct 14	0	0	0	0	0	0	0	0	0	0	0	0
■ Meta (Nov 13 a Oct 14)	0	0	0	0	0	0	0	0	0	0	0	0
■ Año Anterior (Nov 12 a Oct 13)	49	32	38	35	34	30	21	0	0	0	0	0

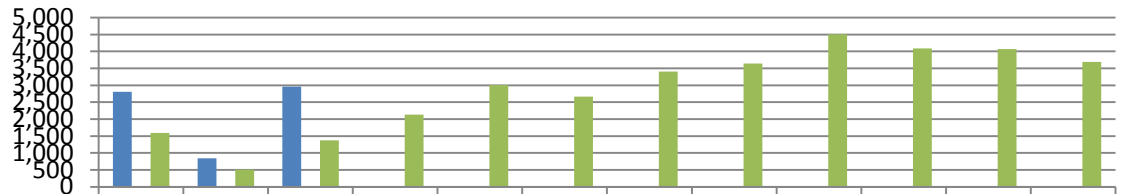
### AGENCIA MUNICIPAL DEL EMPLEO Actualización del Directorio Empresarial



	Nov	Dic	Ene	Feb	Mzo	Abr	May	Jun	Jul	Ago	Sep	Oct
■ Nov 13 a Oct 14	0	0	0	0	0	0	0	0	0	0	0	0
■ Meta (Nov 13 a Oct 14)	0	0	0	0	0	0	0	0	0	0	0	0
■ Año Anterior (Nov 12 a Oct 13)	2	2	2	3	2	3	0	0	0	0	0	0

### AGENCIA MUNICIPAL DEL EMPLEO

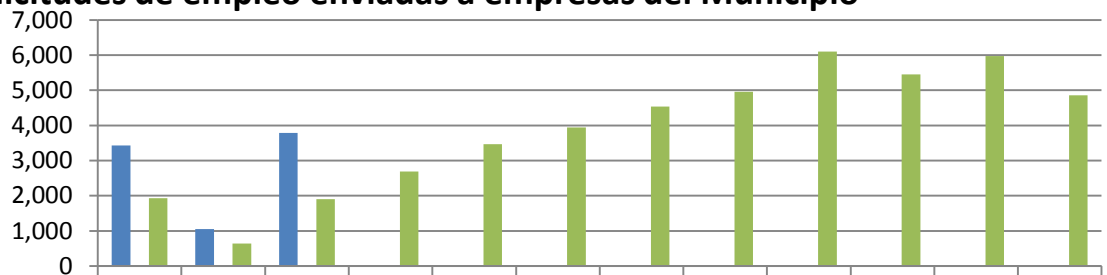
#### Solicitudes empleo recibidas en la bolsa de trabajo por medio de eventos municipales



	Nov	Dic	Ene	Feb	Mzo	Abr	May	Jun	Jul	Ago	Sep	Oct
■ Nov 13 a Oct 14	2,810	838	2,955	0	0	0	0	0	0	0	0	0
■ Meta (Nov 13 a Oct 14)	0	0	0	0	0	0	0	0	0	0	0	0
■ Año Anterior (Nov 12 a Oct 13)	1,590	506	1,372	2,134	3,007	2,668	3,404	3,643	4,505	4,089	4,071	3,690

### AGENCIA MUNICIPAL DEL EMPLEO

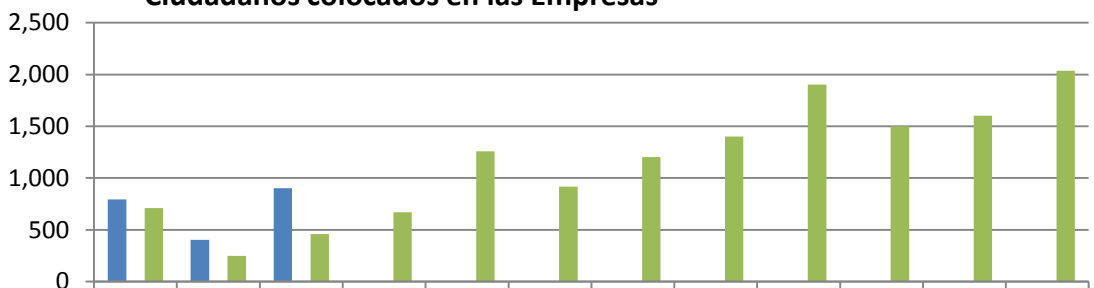
#### Solicitudes de empleo enviadas a empresas del Municipio



	Nov	Dic	Ene	Feb	Mzo	Abr	May	Jun	Jul	Ago	Sep	Oct
■ Nov 13 a Oct 14	3,433	1,051	3,789	0	0	0	0	0	0	0	0	0
■ Meta (Nov 13 a Oct 14)	0	0	0	0	0	0	0	0	0	0	0	0
■ Año Anterior (Nov 12 a Oct 13)	1,928	640	1,903	2,689	3,465	3,944	4,539	4,952	6,102	5,447	5,976	4,855

### AGENCIA MUNICIPAL DEL EMPLEO

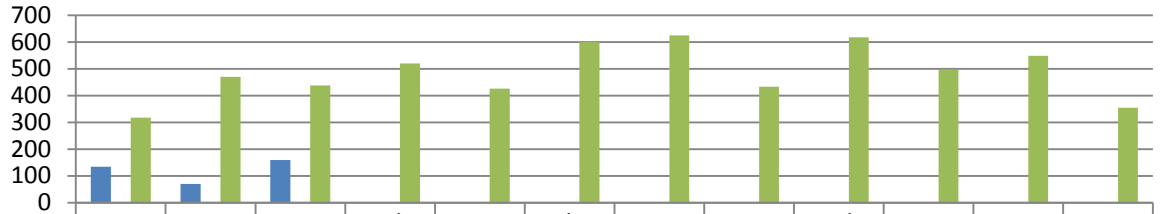
#### Ciudadanos colocados en las Empresas



	Nov	Dic	Ene	Feb	Mzo	Abr	May	Jun	Jul	Ago	Sep	Oct
■ Nov 13 a Oct 14	795	404	902	0	0	0	0	0	0	0	0	0
■ Meta (Nov 13 a Oct 14)	0	0	0	0	0	0	0	0	0	0	0	0
■ Año Anterior (Nov 12 a Oct 13)	711	248	460	669	1,260	917	1,202	1,401	1,902	1,501	1,602	2,035

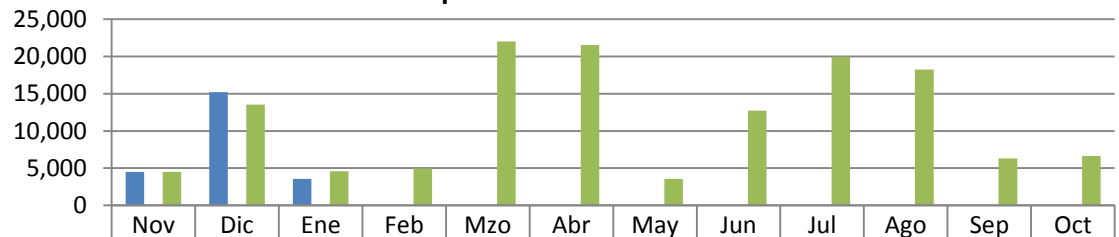


**AGENCIA MUNICIPAL DEL EMPLEO**  
**Ciudadanos capacitados buscadores de empleo**



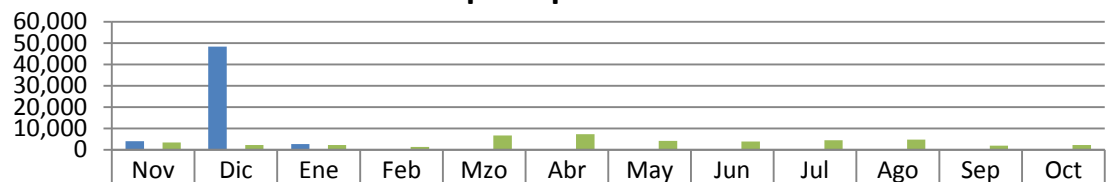
	Nov	Dic	Ene	Feb	Mzo	Abr	May	Jun	Jul	Ago	Sep	Oct
Nov 13 a Oct 14	134	70	159	0	0	0	0	0	0	0	0	0
Meta (Nov 13 a Oct 14)	0	0	0	0	0	0	0	0	0	0	0	0
Año Anterior (Nov 12 a Oct 13)	318	470	438	520	426	600	625	433	618	496	549	354

**DIRECCIÓN DE PARQUES MUNICIPALES**  
**Visitantes Parque Tolteca**



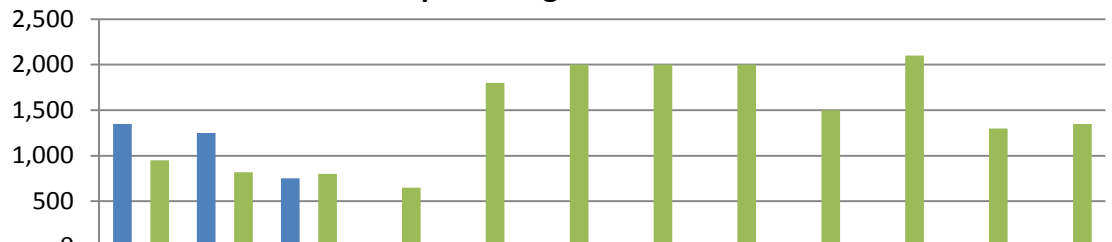
	Nov	Dic	Ene	Feb	Mzo	Abr	May	Jun	Jul	Ago	Sep	Oct
Nov 13 a Oct 14	4,501	15,206	3,572	0	0	0	0	0	0	0	0	0
Meta (Nov 13 a Oct 14)	0	0	0	0	0	0	0	0	0	0	0	0
Año Anterior (Nov 12 a Oct 13)	4,512	13,555	4,595	4,964	22,000	21,529	3,573	12,733	19,942	18,241	6,302	6,638

**DIRECCIÓN DE PARQUES MUNICIPALES**  
**Visitantes Parque Pipo**



	Nov	Dic	Ene	Feb	Mzo	Abr	May	Jun	Jul	Ago	Sep	Oct
Nov 13 a Oct 14	3,972	48,409	2,707	0	0	0	0	0	0	0	0	0
Meta (Nov 13 a Oct 14)	0	0	0	0	0	0	0	0	0	0	0	0
Año Anterior (Nov 12 a Oct 13)	3,403	2,256	2,216	1,366	6,608	7,216	4,063	3,859	4,473	4,686	1,924	2,146

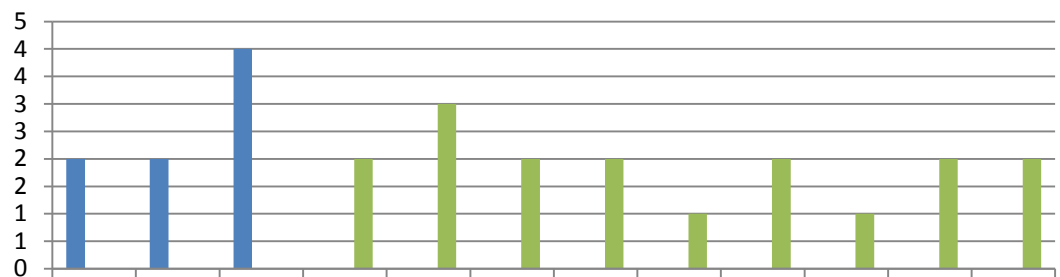
**DIRECCIÓN DE PARQUES MUNICIPALES**  
**Visitantes Parque Ecológico**



	Nov	Dic	Ene	Feb	Mzo	Abr	May	Jun	Jul	Ago	Sep	Oct
Nov 13 a Oct 14	1,350	1,250	750	0	0	0	0	0	0	0	0	0
Meta (Nov 13 a Oct 14)	0	0	0	0	0	0	0	0	0	0	0	0
Año Anterior (Nov 12 a Oct 13)	950	820	800	650	1,800	2,000	2,000	2,000	1,500	2,100	1,300	1,350

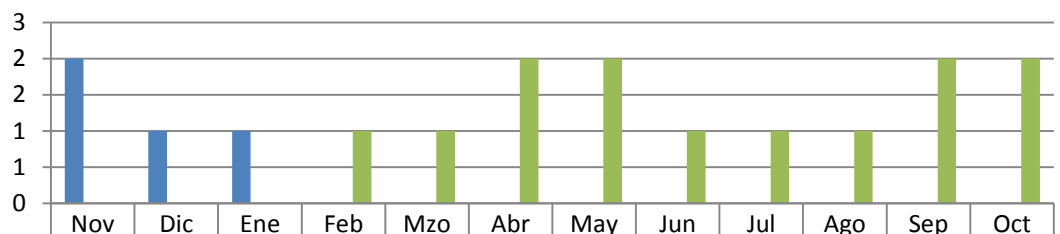
**IX. SECRETARÍA DE CONTRALORÍA Y DEFENSA CIUDADANA**

**DIRECCIÓN DE NORMATIVIDAD Y MODERNIZACIÓN ADMINISTRATIVA**  
**Actualización de los Manuales de Organización de las Unidades Administrativas**



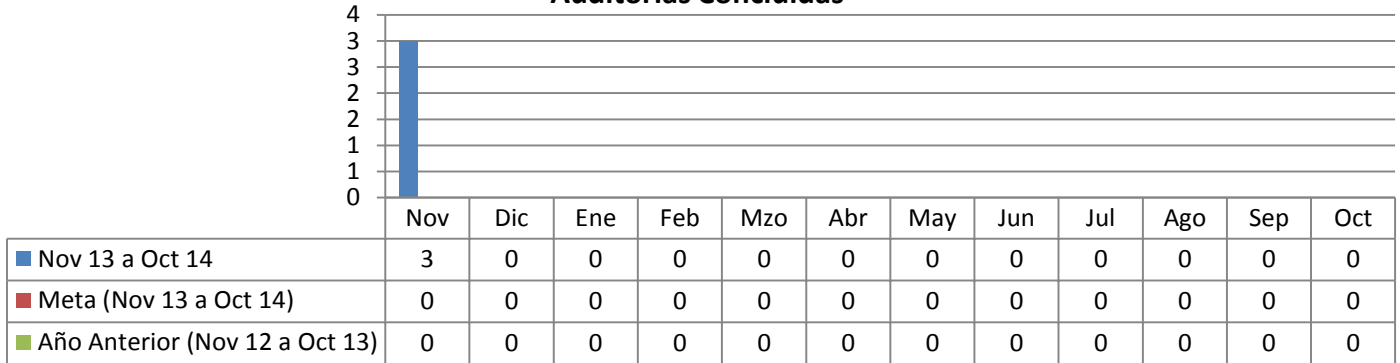
	Nov	Dic	Ene	Feb	Mzo	Abr	May	Jun	Jul	Ago	Sep	Oct
Nov 13 a Oct 14	2	2	4	0	0	0	0	0	0	0	0	0
Meta (Nov 13 a Oct 14)	0	0	0	0	0	0	0	0	0	0	0	0
Año Anterior (Nov 12 a Oct 13)	0	0	0	2	3	2	2	1	2	1	2	2

**DIRECCIÓN DE NORMATIVIDAD Y MODERNIZACIÓN ADMINISTRATIVA**  
**Actualización de los Manuales de Políticas y Procedimientos de las Unidades Administrativas**



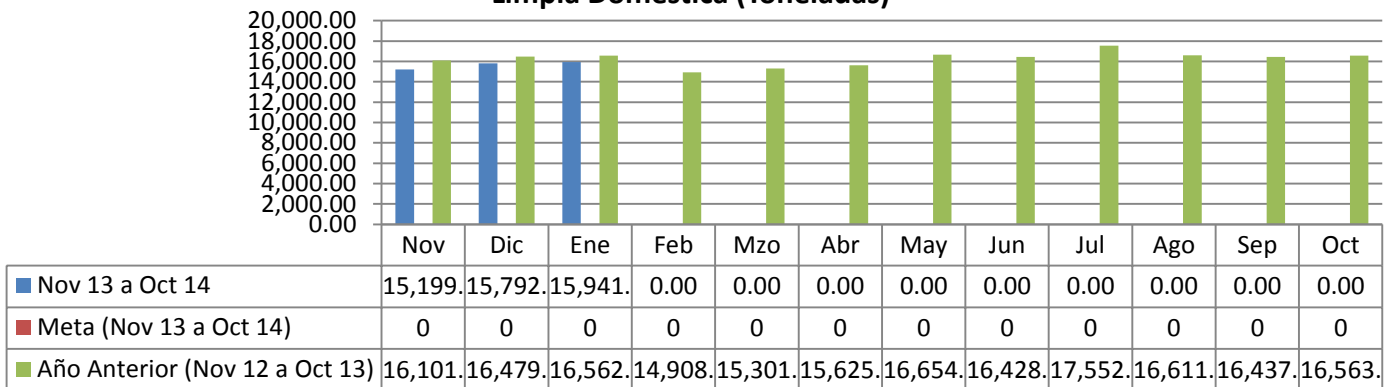
	Nov	Dic	Ene	Feb	Mzo	Abr	May	Jun	Jul	Ago	Sep	Oct
Nov 13 a Oct 14	2	1	1	0	0	0	0	0	0	0	0	0
Meta (Nov 13 a Oct 14)	0	0	0	0	0	0	0	0	0	0	0	0
Año Anterior (Nov 12 a Oct 13)	0	0	0	1	1	2	2	1	1	1	2	2

**DIRECCIÓN DE AUDITORÍA**  
**Auditorías Concluidas**

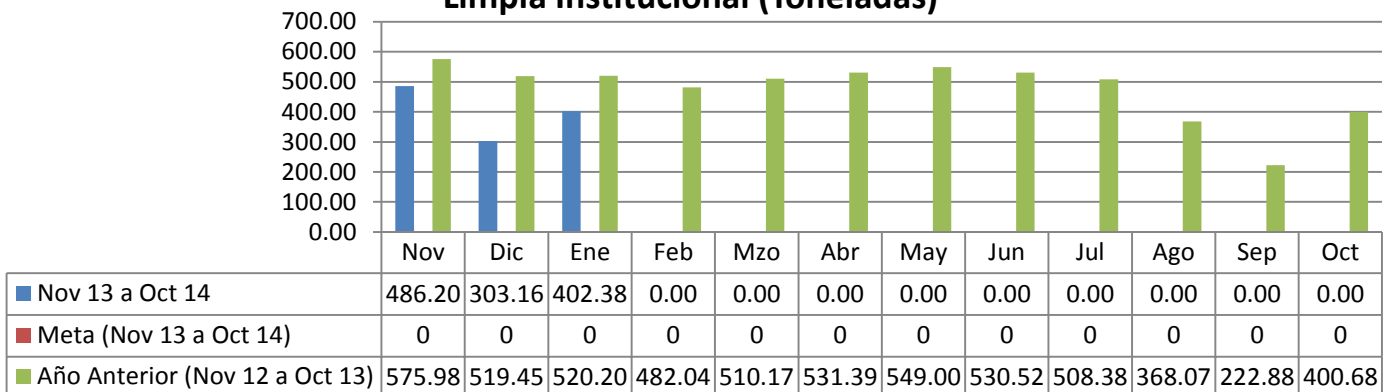


**X. SECRETARÍA DE SERVICIOS PÚBLICOS**

**DIRECCIÓN DE LIMPIA**  
**Limpia Doméstica (Toneladas)**

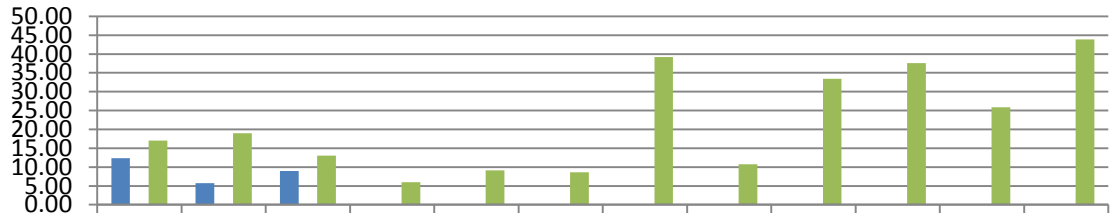


**DIRECCIÓN DE LIMPIA**  
**Limpia Institucional (Toneladas)**



### DIRECCIÓN DE LIMPIA

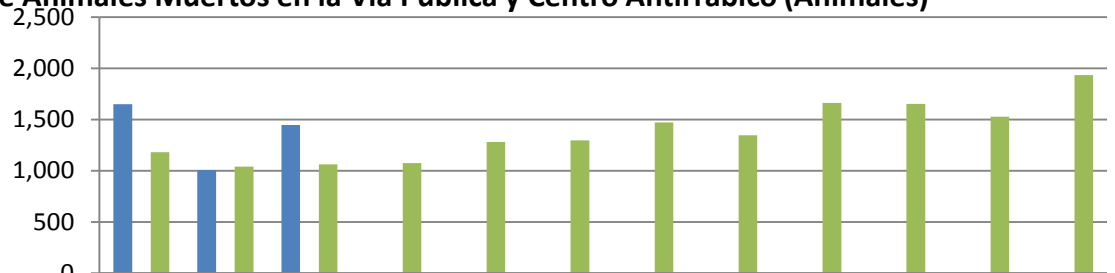
#### Recolección de Cazarros en la Vía Pública y Atención a Quejas de la Ciudadanía ( Toneladas)



	Nov	Dic	Ene	Feb	Mzo	Abr	May	Jun	Jul	Ago	Sep	Oct
■ Nov 13 a Oct 14	12.39	5.75	8.97	0.00	0.00	0.00	0.00	0.00	0.00	0.00	0.00	0.00
■ Meta (Nov 13 a Oct 14)	0	0	0	0	0	0	0	0	0	0	0	0
■ Año Anterior (Nov 12 a Oct 13)	17.00	19.00	13.00	6.00	9.10	8.59	39.20	10.70	33.42	37.57	25.86	43.86

### DIRECCIÓN DE LIMPIA

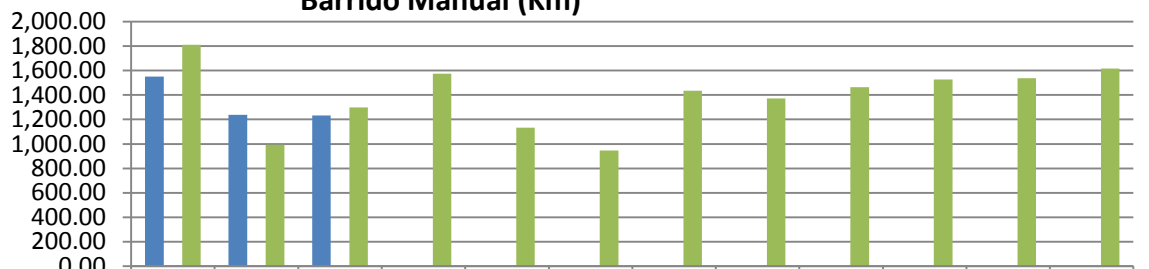
#### Retiro de Animales Muertos en la Vía Pública y Centro Antirrábico (Animales)



	Nov	Dic	Ene	Feb	Mzo	Abr	May	Jun	Jul	Ago	Sep	Oct
■ Nov 13 a Oct 14	1,649	1,006	1,447	0	0	0	0	0	0	0	0	0
■ Meta (Nov 13 a Oct 14)	0	0	0	0	0	0	0	0	0	0	0	0
■ Año Anterior (Nov 12 a Oct 13)	1,181	1,040	1,064	1,076	1,282	1,296	1,473	1,347	1,663	1,653	1,527	1,933

### DIRECCIÓN DE LIMPIA

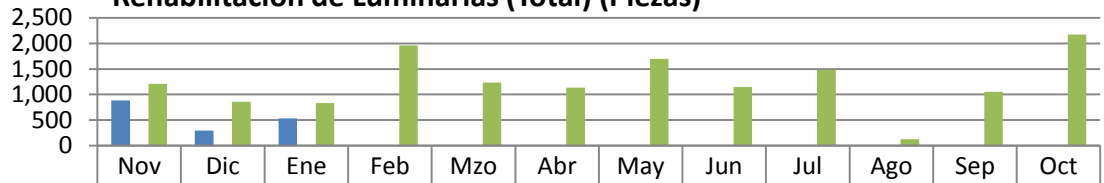
#### Barrido Manual (Km)



	Nov	Dic	Ene	Feb	Mzo	Abr	May	Jun	Jul	Ago	Sep	Oct
■ Nov 13 a Oct 14	1,550.0	1,237.8	1,231.2	0.00	0.00	0.00	0.00	0.00	0.00	0.00	0.00	0.00
■ Meta (Nov 13 a Oct 14)	0	0	0	0	0	0	0	0	0	0	0	0
■ Año Anterior (Nov 12 a Oct 13)	1,810.0	992.60	1,298.1	1,575.0	1,134.0	946.00	1,435.4	1,372.2	1,463.3	1,526.0	1,536.3	1,615.3

**DIRECCIÓN DE ALUMBRADO**

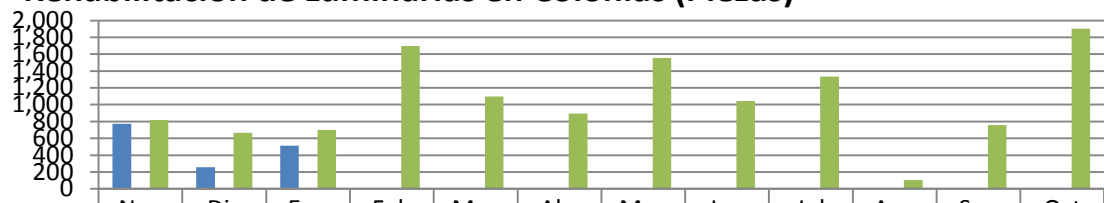
**Rehabilitación de Luminarias (Total) (Piezas)**



■ Nov 13 a Oct 14	887	295	534	0	0	0	0	0	0	0	0	0
■ Meta (Nov 13 a Oct 14)	0	0	0	0	0	0	0	0	0	0	0	0
■ Año Anterior (Nov 12 a Oct 13)	1,212	860	837	1,959	1,232	1,133	1,695	1,144	1,484	130	1,053	2,175

**DIRECCIÓN ALUMBRADO**

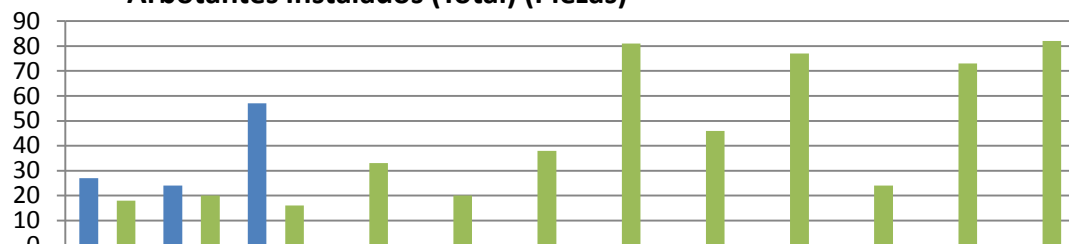
**Rehabilitación de Luminarias en Colonias (Piezas)**



■ Nov 13 a Oct 14	771	256	513	0	0	0	0	0	0	0	0	0
■ Meta (Nov 13 a Oct 14)	0	0	0	0	0	0	0	0	0	0	0	0
■ Año Anterior (Nov 12 a Oct 13)	819	666	701	1,697	1,098	895	1,556	1,043	1,334	103	758	1,903

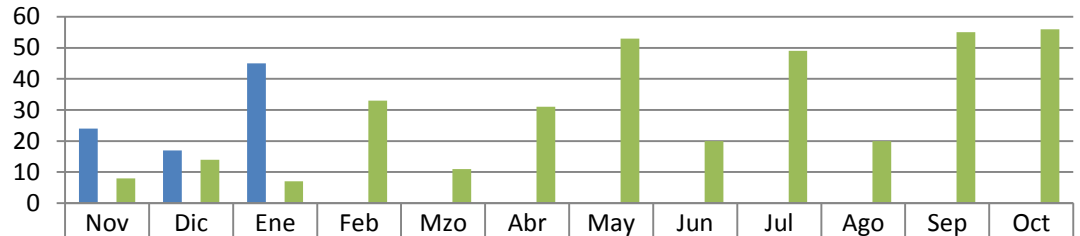
**DIRECCIÓN DE ALUMBRADO**

**Arbotantes Instalados (Total) (Piezas)**



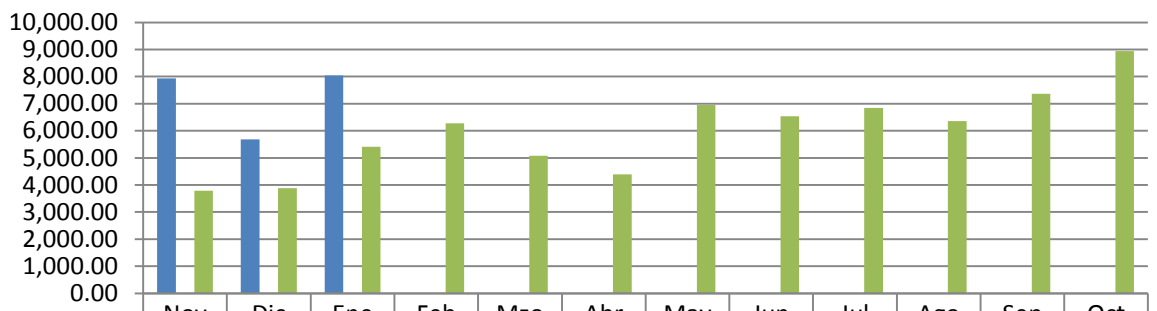
■ Nov 13 a Oct 14	27	24	57	0	0	0	0	0	0	0	0	0
■ Meta (Nov 13 a Oct 14)	0	0	0	0	0	0	0	0	0	0	0	0
■ Año Anterior (Nov 12 a Oct 13)	18	20	16	33	20	38	81	46	77	24	73	82

**DIRECCIÓN DE ALUMBRADO**  
**Arbotantes Instalados en Colonias**



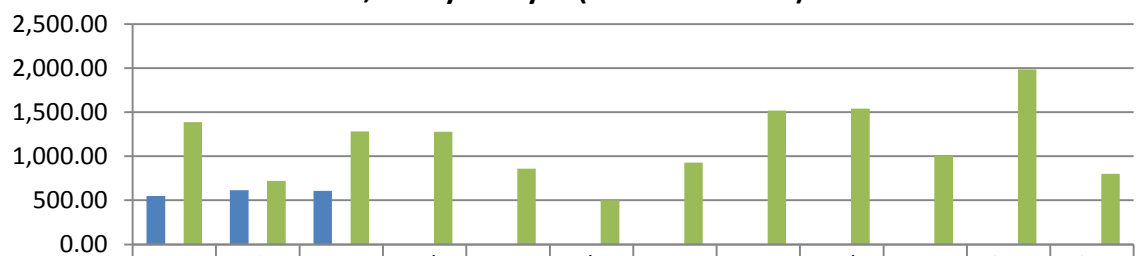
	Nov	Dic	Ene	Feb	Mzo	Abr	May	Jun	Jul	Ago	Sep	Oct
■ Nov 13 a Oct 14	24	17	45	0	0	0	0	0	0	0	0	0
■ Meta (Nov 13 a Oct 14)	0	0	0	0	0	0	0	0	0	0	0	0
■ Año Anterior (Nov 12 a Oct 13)	8	14	7	33	11	31	53	20	49	20	55	56

**DIRECCIÓN DE VÍAS PÚBLICAS**  
**Bacheo Realizado (Metros Cuadrados)**



	Nov	Dic	Ene	Feb	Mzo	Abr	May	Jun	Jul	Ago	Sep	Oct
■ Nov 13 a Oct 14	7,931.65	5,679.58	8,035.6	0.00	0.00	0.00	0.00	0.00	0.00	0.00	0.00	0.00
■ Meta (Nov 13 a Oct 14)	0	0	0	0	0	0	0	0	0	0	0	0
■ Año Anterior (Nov 12 a Oct 13)	3,782.03	3,880.05	5,406.06	6,280.05	5,077.04	4,391.06	6,952.06	6,533.06	6,845.86	6,354.07	7,365.18	8,943.1

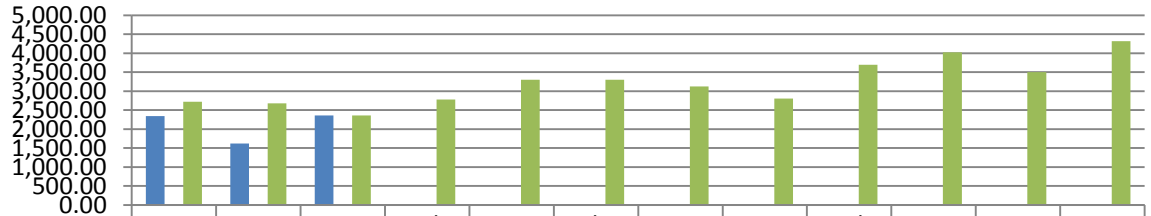
**DIRECCIÓN DE VÍAS PÚBLICAS**  
**Desazolve de Canales, Ríos y Arroyos (Metros Cúbicos)**



	Nov	Dic	Ene	Feb	Mzo	Abr	May	Jun	Jul	Ago	Sep	Oct
■ Nov 13 a Oct 14	550.00	613.00	608.00	0.00	0.00	0.00	0.00	0.00	0.00	0.00	0.00	0.00
■ Meta (Nov 13 a Oct 14)	0	0	0	0	0	0	0	0	0	0	0	0
■ Año Anterior (Nov 12 a Oct 13)	1,389.0	721.00	1,281.01	1,277.0	860.00	502.00	929.00	1,521.0	1,542.0	1,006.0	1,988.0	801.00

### DIRECCIÓN DE VÍAS PÚBLICAS

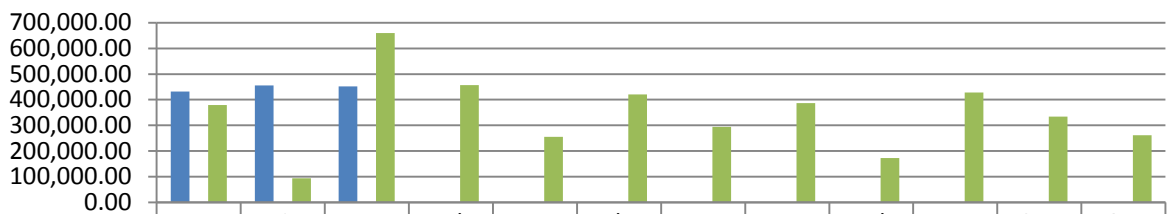
#### Dotación de Agua Potable a Colonias Irregulares (Metros Cúbicos)



	Nov	Dic	Ene	Feb	Mzo	Abr	May	Jun	Jul	Ago	Sep	Oct
■ Nov 13 a Oct 14	2,338.0	1,622.0	2,354.0	0.00	0.00	0.00	0.00	0.00	0.00	0.00	0.00	0.00
■ Meta (Nov 13 a Oct 14)	0	0	0	0	0	0	0	0	0	0	0	0
■ Año Anterior (Nov 12 a Oct 13)	2,719.0	2,673.0	2,360.0	2,775.0	3,300.0	3,300.0	3,119.0	2,804.0	3,692.0	4,024.0	3,497.0	4,313.0

### DIRECCIÓN DE IMAGEN URBANA

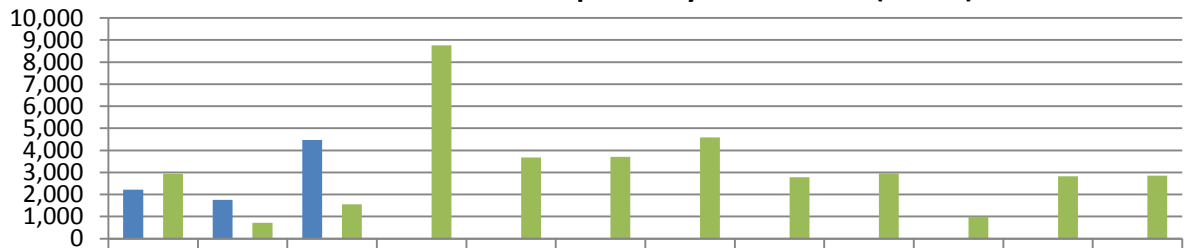
#### Desyerbe, Limpieza y corte de césped en camellones, avenidas, en plazas y nuevos proyectos (Metros Cuadrados)



	Nov	Dic	Ene	Feb	Mzo	Abr	May	Jun	Jul	Ago	Sep	Oct
■ Nov 13 a Oct 14	431,400	456,000	451,300	0.00	0.00	0.00	0.00	0.00	0.00	0.00	0.00	0.00
■ Meta (Nov 13 a Oct 14)	0	0	0	0	0	0	0	0	0	0	0	0
■ Año Anterior (Nov 12 a Oct 13)	378,950	93,750	660,000	456,600	255,100	420,040	294,020	386,800	173,060	427,900	333,700	261,121

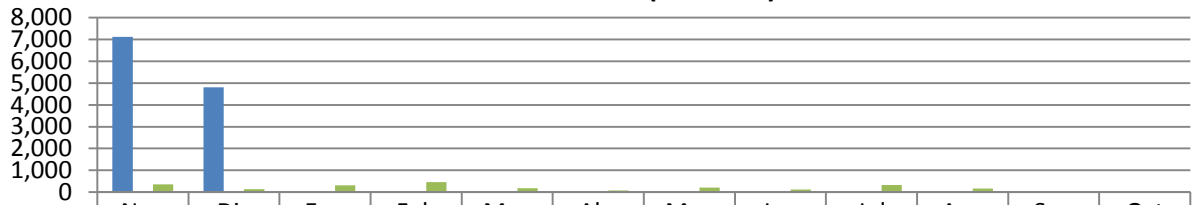
### DIRECCIÓN DE IMAGEN URBANA

#### Área de Vivero: Producción de Flor de Temporada y Ornamental (Piezas)



	Nov	Dic	Ene	Feb	Mzo	Abr	May	Jun	Jul	Ago	Sep	Oct
■ Nov 13 a Oct 14	2,221	1,756	4,468	0	0	0	0	0	0	0	0	0
■ Meta (Nov 13 a Oct 14)	0	0	0	0	0	0	0	0	0	0	0	0
■ Año Anterior (Nov 12 a Oct 13)	2,941	713	1,554	8,757	3,682	3,710	4,585	2,775	2,953	992	2,828	2,851

**DIRECCIÓN DE IMAGEN URBANA**  
**Podas de Árboles Área de Plazas (Número)**



	Nov	Dic	Ene	Feb	Mzo	Abr	May	Jun	Jul	Ago	Sep	Oct
■ Nov 13 a Oct 14	7,119	4,805										
■ Meta (Nov 13 a Oct 14)	0	0	0	0	0	0	0	0	0	0	0	0
■ Año Anterior (Nov 12 a Oct 13)	354	138	306	465	184	83	208	118	322	165	0	0