

NOTA METODOLÓGICA DE LA FICHA TECNICA INDICADORES DE RESULTADOS

El presente documento contiene información detallada de Indicadores de Resultados de las diferentes Coordinaciones y Direcciones de cada Dependencia y Entidad Pública del Municipio, con base en el ejercicio de la función pública que les corresponde realizar mes con mes. La información contenida comprende el 1er Año de la Administración 2012-2015, que va de Noviembre del 2012 a Octubre de 2013.

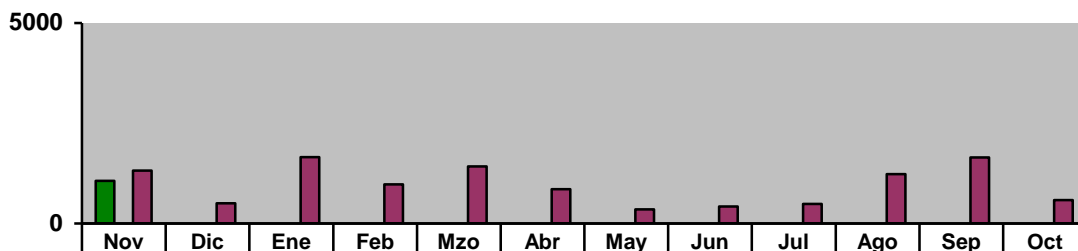
El presente Informe de Indicadores de Resultados contiene Gráficos Comparativos de datos observados al mes que se reporta en forma oportuna, datos proyectados que corresponden a las metas programadas en el Año de Administración y datos observados con respecto al mismo periodo del año anterior de Administración, tanto en forma histórica mensual como en saldos acumulados en ese periodo.

La fuente principal de información contenida en este documento, proviene de los informes mensuales que reportan las Dependencias y Entidades del Municipio a la Dirección de Planeación y Políticas Sociales, en tanto que las metas programadas provienen del Programa Operativo Anual autorizado por la C. Presidenta Municipal. Por consiguiente, los datos contenidos en este informe es responsabilidad de quien la proporciona, mientras que su presentación es responsabilidad de ésta Dirección.

I. OFICINA DEL PRESIDENTE MUNICIPAL

DELEGACIONES Y JUECES AUXILIARES

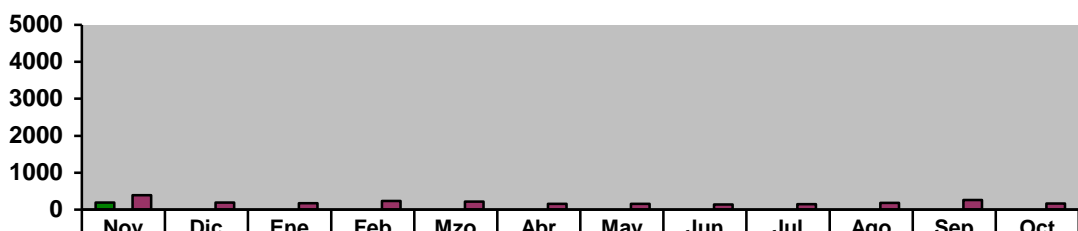
Total de Peticiones de la Comunidad canalizadas a las Dependencias



| | Nov | Dic | Ene | Feb | Mzo | Abr | May | Jun | Jul | Ago | Sep | Oct |
|----------------------------------|------|-----|------|-----|------|-----|-----|-----|-----|------|------|-----|
| ■ Nov 12 a Oct 13 | 1061 | 0 | 0 | 0 | 0 | 0 | 0 | 0 | 0 | 0 | 0 | 0 |
| ■ Meta (Nov 12 a Oct 13) | 0 | 0 | 0 | 0 | 0 | 0 | 0 | 0 | 0 | 0 | 0 | 0 |
| ■ Año Anterior (Nov 11 a Oct 12) | 1317 | 503 | 1655 | 973 | 1426 | 857 | 356 | 425 | 492 | 1233 | 1652 | 585 |

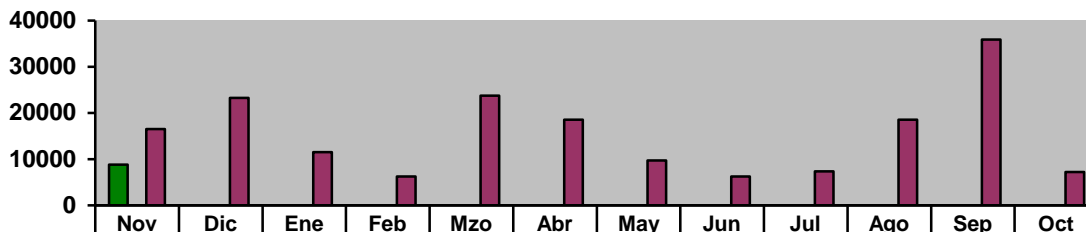
DELEGACIONES Y JUECES AUXILIARES

Visitas y Monitoreos a colonias



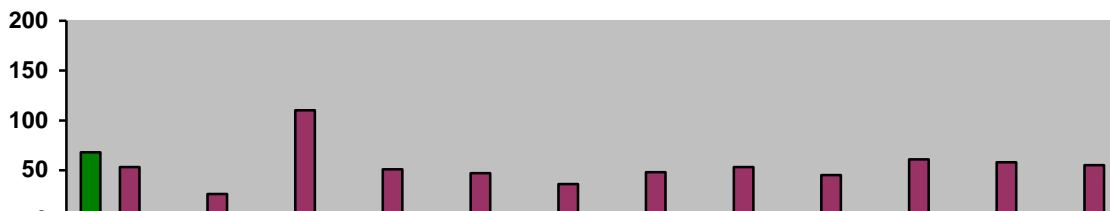
| | Nov | Dic | Ene | Feb | Mzo | Abr | May | Jun | Jul | Ago | Sep | Oct |
|----------------------------------|-----|-----|-----|-----|-----|-----|-----|-----|-----|-----|-----|-----|
| ■ Nov 12 a Oct 13 | 195 | 0 | 0 | 0 | 0 | 0 | 0 | 0 | 0 | 0 | 0 | 0 |
| ■ Meta (Nov 12 a Oct 13) | 0 | 0 | 0 | 0 | 0 | 0 | 0 | 0 | 0 | 0 | 0 | 0 |
| ■ Año Anterior (Nov 11 a Oct 12) | 389 | 189 | 172 | 232 | 217 | 158 | 153 | 142 | 147 | 179 | 260 | 165 |

DIRECCIÓN DE PARTICIPACIÓN CIUDADANA
Apoyo a programas y/o eventos



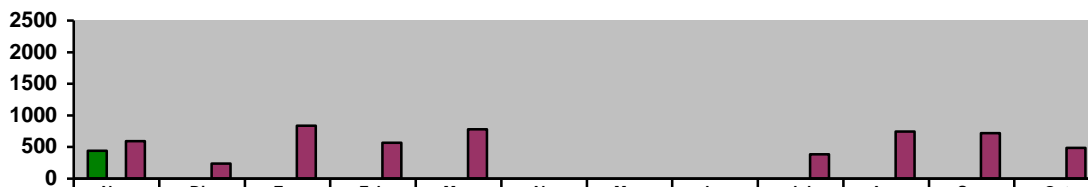
| | Nov | Dic | Ene | Feb | Mzo | Abr | May | Jun | Jul | Ago | Sep | Oct |
|--------------------------------|-------|-------|-------|------|-------|-------|------|------|------|-------|-------|------|
| Nov 12 a Oct 13 | 8818 | 0 | 0 | 0 | 0 | 0 | 0 | 0 | 0 | 0 | 0 | 0 |
| Meta (Nov 12 a Oct 13) | 0 | 0 | 0 | 0 | 0 | 0 | 0 | 0 | 0 | 0 | 0 | 0 |
| Año anterior (Nov 11 a Oct 12) | 16552 | 23260 | 11505 | 6247 | 23763 | 18560 | 9750 | 6233 | 7361 | 18516 | 35869 | 7212 |

DIRECCIÓN DE PARTICIPACIÓN CIUDADANA
Solicitudes de Mediación



| | Nov | Dic | Ene | Feb | Mzo | Abr | May | Jun | Jul | Ago | Sep | Oct |
|--------------------------------|-----|-----|-----|-----|-----|-----|-----|-----|-----|-----|-----|-----|
| Nov 12 a Oct 13 | 68 | 0 | 0 | 0 | 0 | 0 | 0 | 0 | 0 | 0 | 0 | 0 |
| Meta (Nov 12 a Oct 13) | 0 | 0 | 0 | 0 | 0 | 0 | 0 | 0 | 0 | 0 | 0 | 0 |
| Año anterior (Nov 11 a Oct 12) | 53 | 26 | 110 | 51 | 47 | 36 | 48 | 53 | 45 | 61 | 58 | 55 |

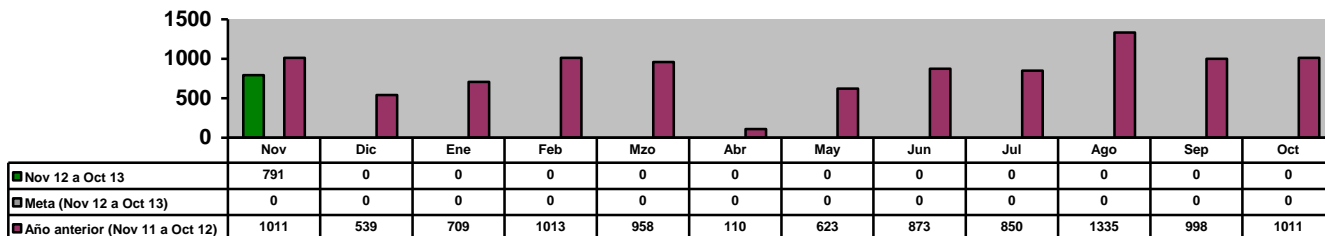
DIRECCIÓN DE PARTICIPACIÓN CIUDADANA
Gestión de Servicios Públicos a la Comunidad



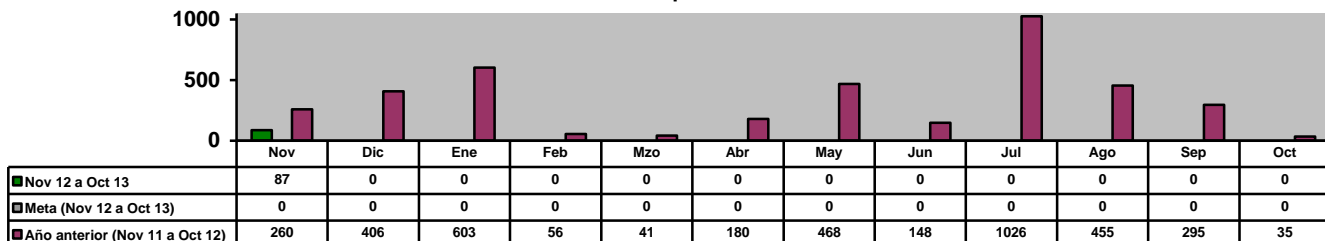
| | Nov | Dic | Ene | Feb | Mzo | Abr | May | Jun | Jul | Ago | Sep | Oct |
|--------------------------------|-----|-----|-----|-----|-----|-----|-----|-----|-----|-----|-----|-----|
| Nov 12 a Oct 13 | 442 | 0 | 0 | 0 | 0 | 0 | 0 | 0 | 0 | 0 | 0 | 0 |
| Meta (Nov 12 a Oct 13) | 0 | 0 | 0 | 0 | 0 | 0 | 0 | 0 | 0 | 0 | 0 | 0 |
| Año anterior (Nov 11 a Oct 12) | 591 | 237 | 835 | 566 | 782 | 0 | 0 | 0 | 384 | 744 | 722 | 487 |

GOBIERNO MUNICIPAL DE GUADALUPE, NUEVO LEÓN
ADMINISTRACIÓN 2012 – 2015
INDICADORES DE RESULTADOS NOVIEMBRE 2012
NOV 12- OCT 13 Y NOV 11-OCT 12

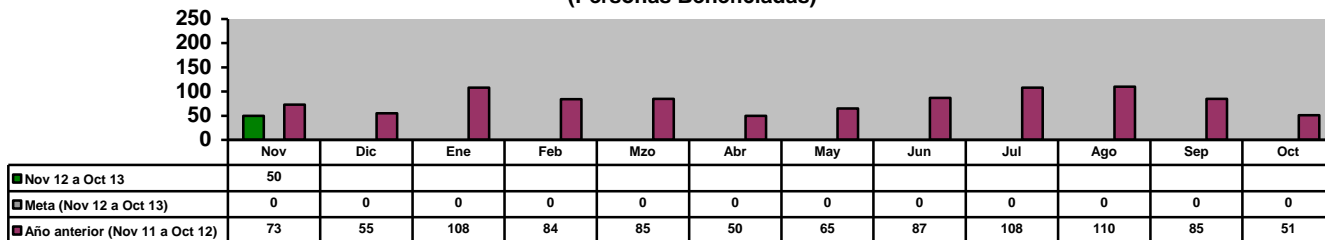
INSTITUTO MUNICIPAL DE LA JUVENTUD
Centros Interactivos (Servicios de Informática) (Personas Beneficiadas)



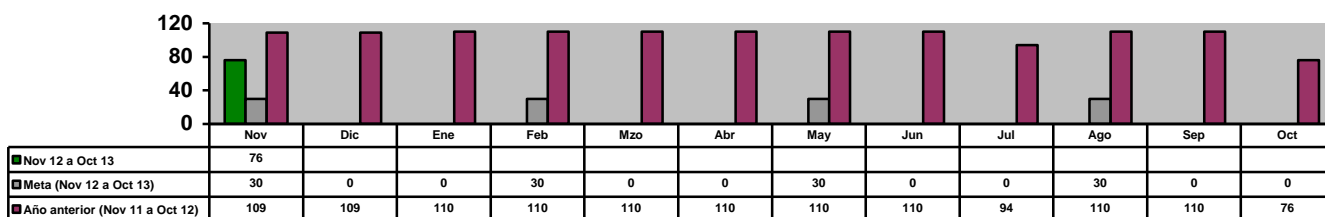
INSTITUTO MUNICIPAL DE LA JUVENTUD
Apoyar a los jóvenes mediante becas para que continúen con sus estudios de nivel medio superior y superior



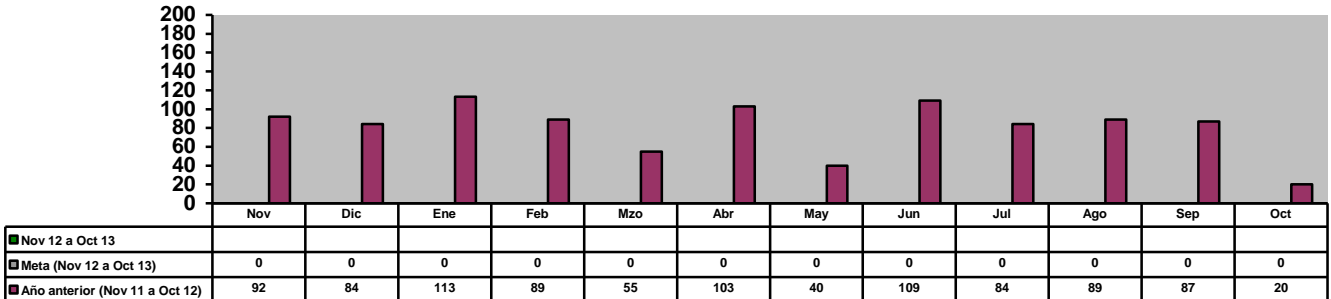
INSTITUTO MUNICIPAL DE LA JUVENTUD
Poner al alcance de los jóvenes vacantes actualizadas de empresas del municipio y área metropolitana (Personas Beneficiadas)



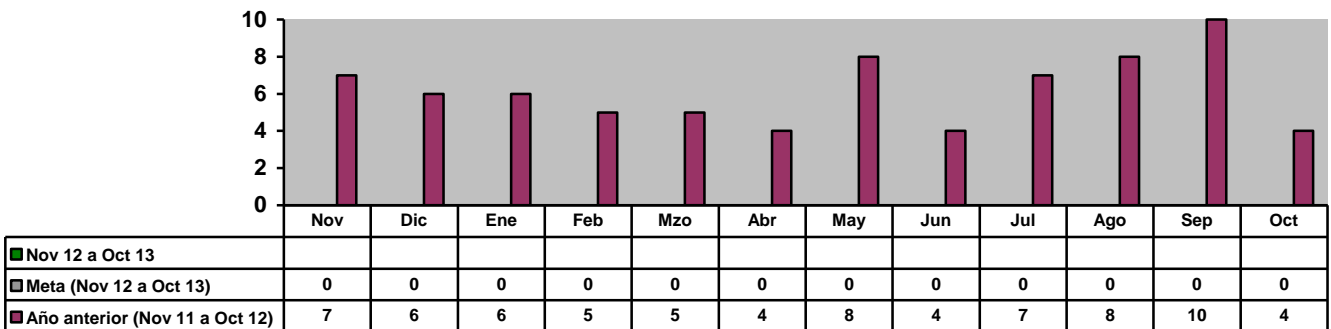
INSTITUTO MUNICIPAL DE LA JUVENTUD
Personas beneficiadas en cursos de computación básica (Jóvenes)



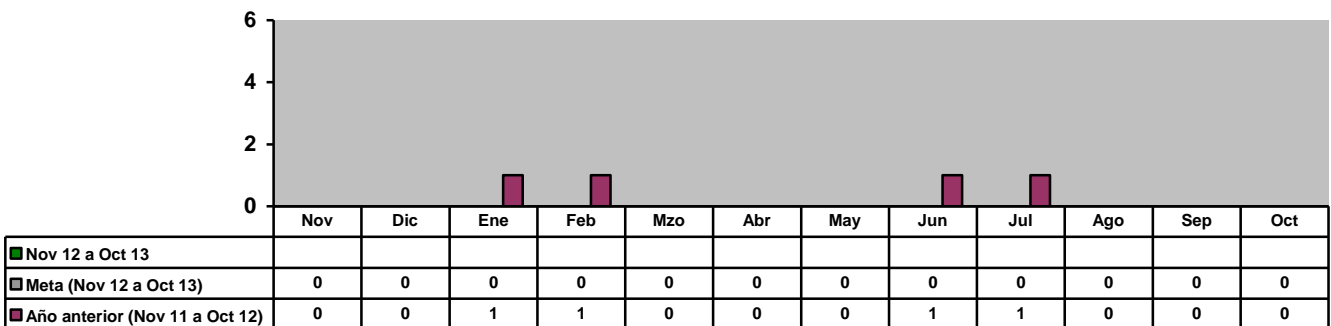
DIRECCIÓN DE TECNOLOGÍAS DE LA INFORMACIÓN
Mantenimiento preventivo y Correctivo a Equipos de Cómputo



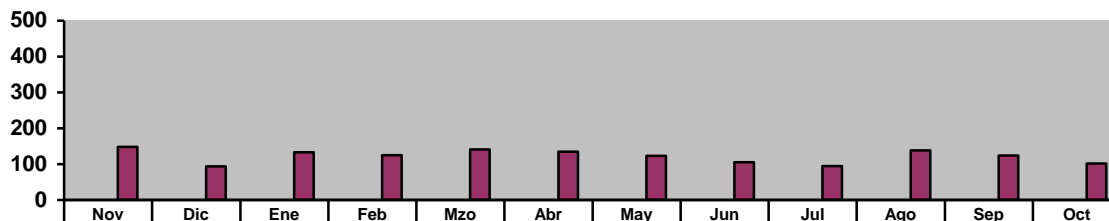
DIRECCIÓN DE TECNOLOGÍAS DE LA INFORMACIÓN
Mantenimiento a los Sistemas de Información (Modificaciones)



DIRECCIÓN DE TECNOLOGÍAS DE LA INFORMACIÓN
Creación de Nuevos Sistemas de Información (Número)

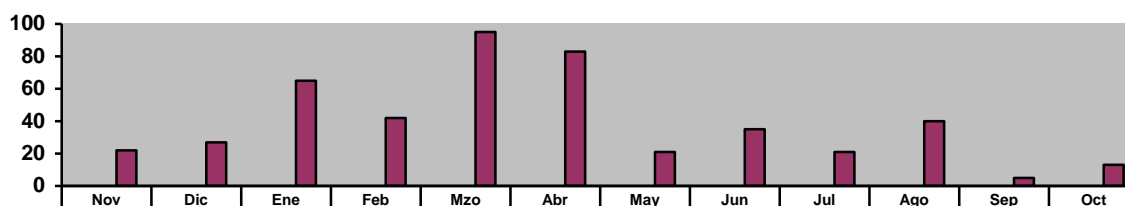


DIRECCIÓN DE TECNOLOGÍAS DE LA INFORMACIÓN
Actualización de la Página Web (Número)



| | | | | | | | | | | | | |
|----------------------------------|-----|----|-----|-----|-----|-----|-----|-----|----|-----|-----|-----|
| ■ Nov 12 a Oct 13 | | | | | | | | | | | | |
| ■ Meta (Nov 12 a Oct 13) | 0 | 0 | 0 | 0 | 0 | 0 | 0 | 0 | 0 | 0 | 0 | 0 |
| ■ Año anterior (Nov 11 a Oct 12) | 148 | 94 | 133 | 125 | 141 | 135 | 123 | 105 | 95 | 138 | 124 | 102 |

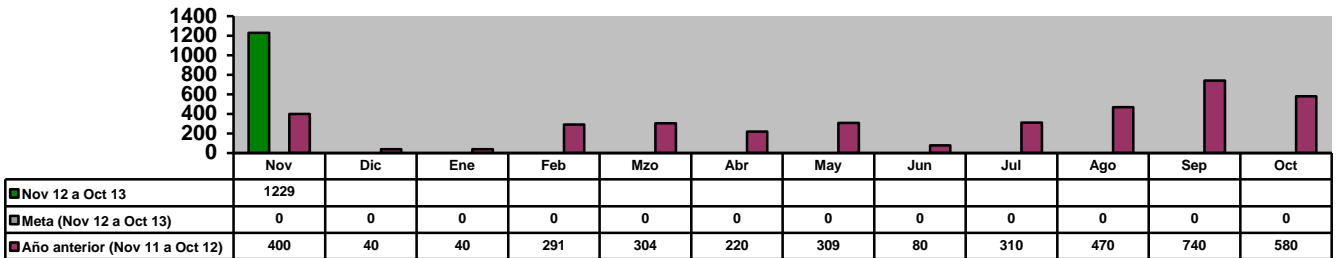
DIRECCIÓN DE TECNOLOGÍAS DE LA INFORMACIÓN
Instalación y/o Actualización de Software (Equipos)



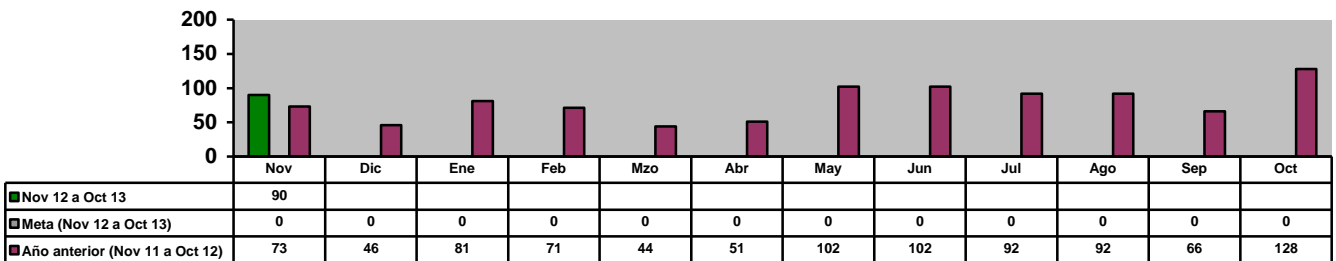
| | | | | | | | | | | | | |
|----------------------------------|----|----|----|----|----|----|----|----|----|----|---|----|
| ■ Nov 12 a Oct 13 | | | | | | | | | | | | |
| ■ Meta (Nov 12 a Oct 13) | 0 | 0 | 0 | 0 | 0 | 0 | 0 | 0 | 0 | 0 | 0 | 0 |
| ■ Año anterior (Nov 11 a Oct 12) | 22 | 27 | 65 | 42 | 95 | 83 | 21 | 35 | 21 | 40 | 5 | 13 |

GOBIERNO MUNICIPAL DE GUADALUPE, NUEVO LEÓN
ADMINISTRACIÓN 2012 – 2015
INDICADORES DE RESULTADOS NOVIEMBRE 2012
NOV 12- OCT 13 Y NOV 11-OCT 12

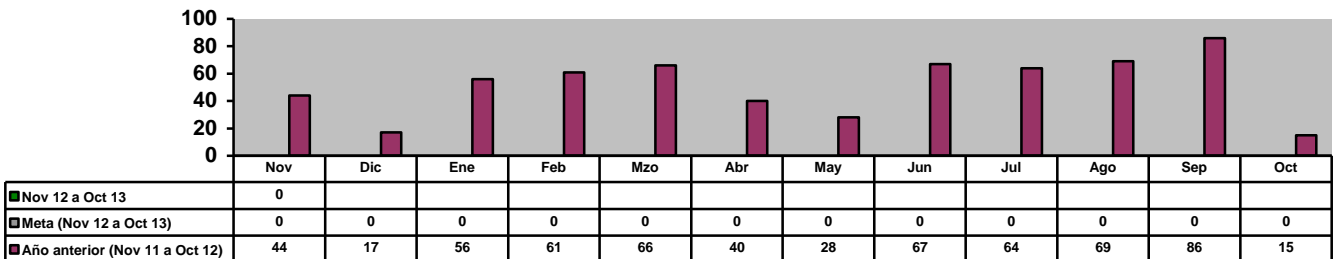
INSTITUTO MUNICIPAL DE LA MUJER
Trabajo Integral con perspectiva de género y derecho de las mujeres (Personas Capacitadas)



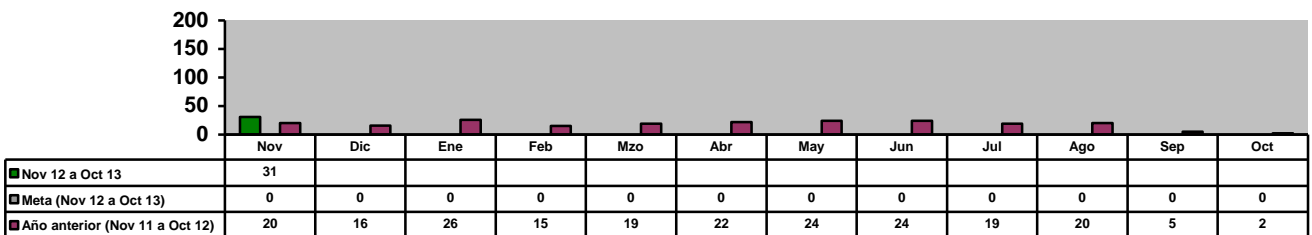
INSTITUTO MUNICIPAL DE LA MUJER
Impulso a la Salud Comunitaria (Ginecóloga) (Atenciones)



INSTITUTO MUNICIPAL DE LA MUJER
Atención en materia de nutrición a los Guadalupeños (Consultas)

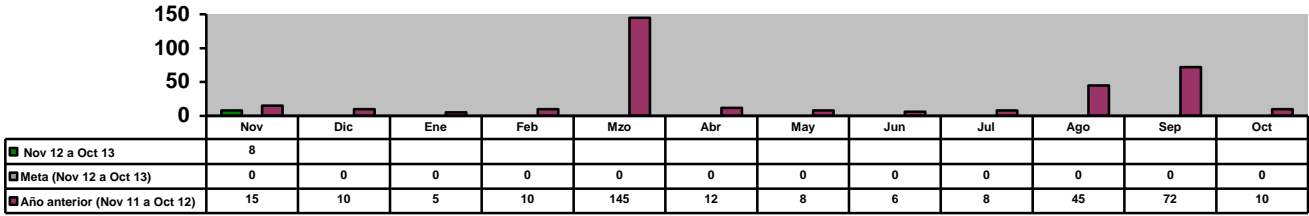


INSTITUTO MUNICIPAL DE LA MUJER
Línea Mujer Amiga (Consulta y Asesoría)

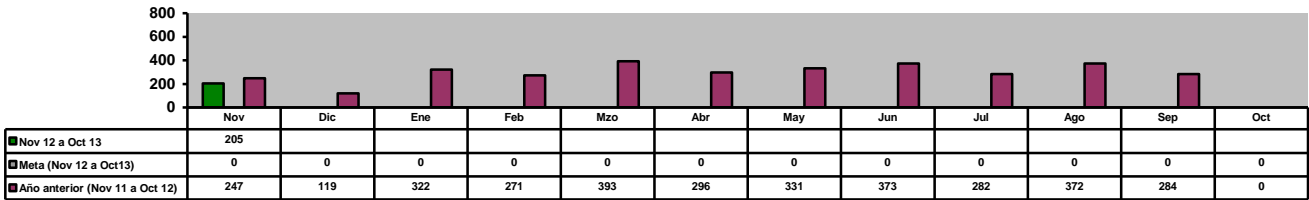


GOBIERNO MUNICIPAL DE GUADALUPE, NUEVO LEÓN
ADMINISTRACIÓN 2012 – 2015
INDICADORES DE RESULTADOS NOVIEMBRE 2012
NOV 12- OCT 13 Y NOV 11-OCT 12

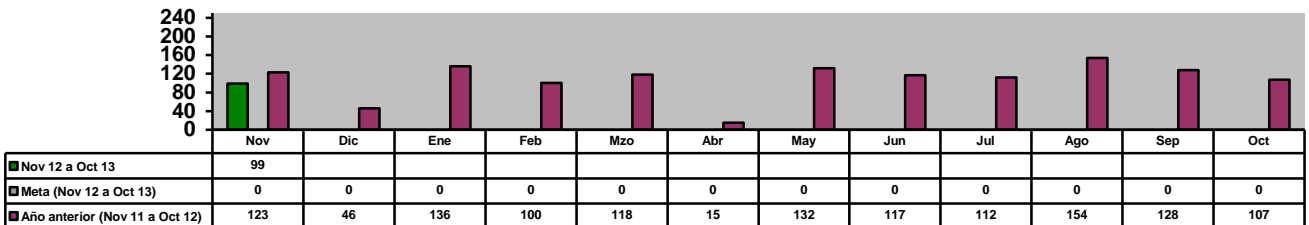
INSTITUTO MUNICIPAL DE LA MUJER
Solicitudes de Empleo Canalizadas a empresas (Solicitudes)



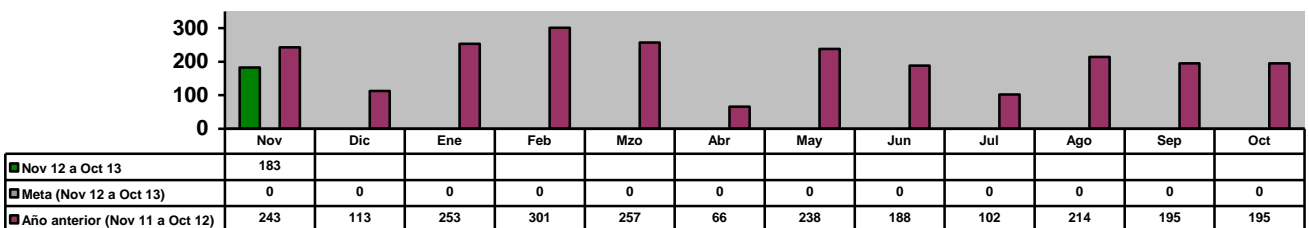
INSTITUTO MUNICIPAL DE LA MUJER
Talleres Ocupacionales: (Bailoterapia y aerobics)



INSTITUTO MUNICIPAL DE LA MUJER
Asesorías Jurídicas

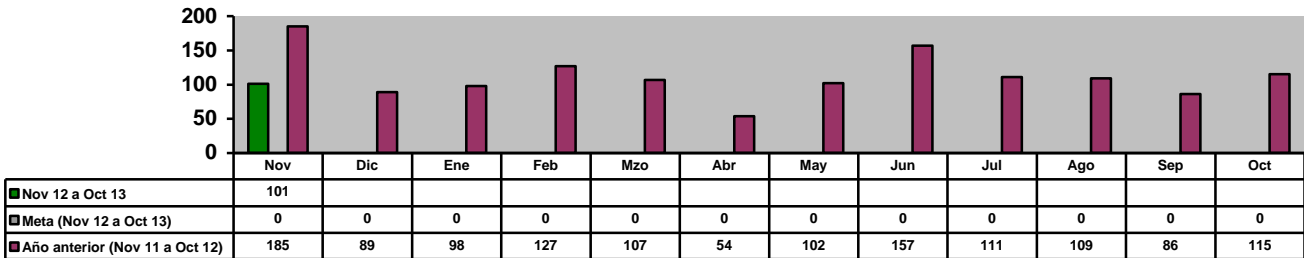


INSTITUTO MUNICIPAL DE LA MUJER
Asesorías Psicológicas (Sesiones)

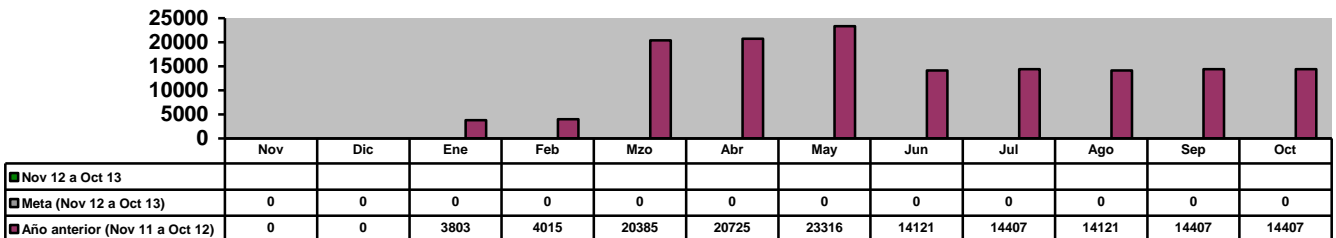


GOBIERNO MUNICIPAL DE GUADALUPE, NUEVO LEÓN
ADMINISTRACIÓN 2012 – 2015
INDICADORES DE RESULTADOS NOVIEMBRE 2012
NOV 12- OCT 13 Y NOV 11-OCT 12

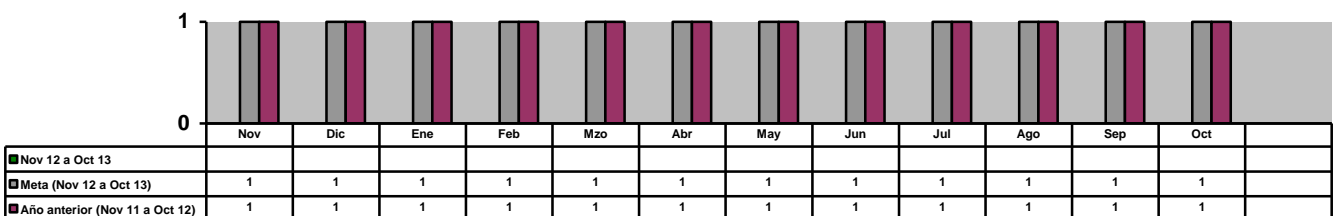
INSTITUTO MUNICIPAL DE LA MUJER
Consultas Ginecológico-Optometrista



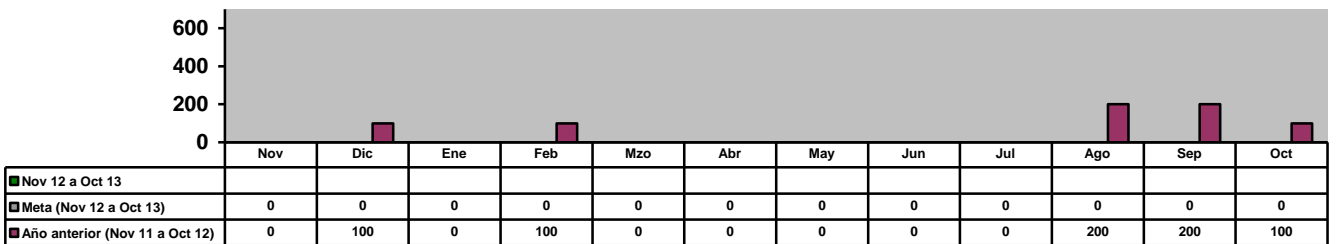
DEPORTES
Total de Escuelas Deportivas Autofinanciables (Alumnos)



DIRECCIÓN DE PLANEACIÓN Y POLÍTICAS SOCIALES
Informes Mensuales Realizados

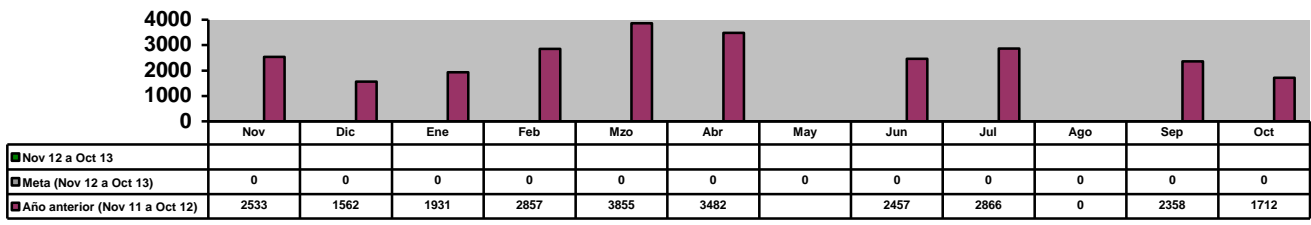


DIRECCIÓN DE PLANEACIÓN Y POLÍTICAS SOCIALES
Programa de Regularización y Escrituración de la Tenencia de la Tierra (Escrituras Entregadas)

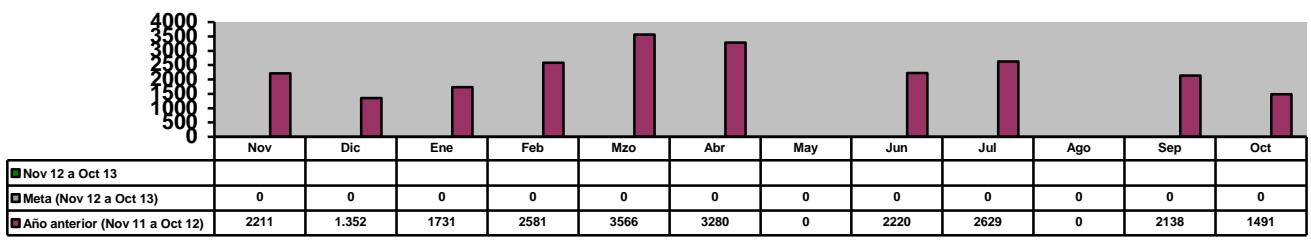


II. SECRETARÍA DEL AYUNTAMIENTO

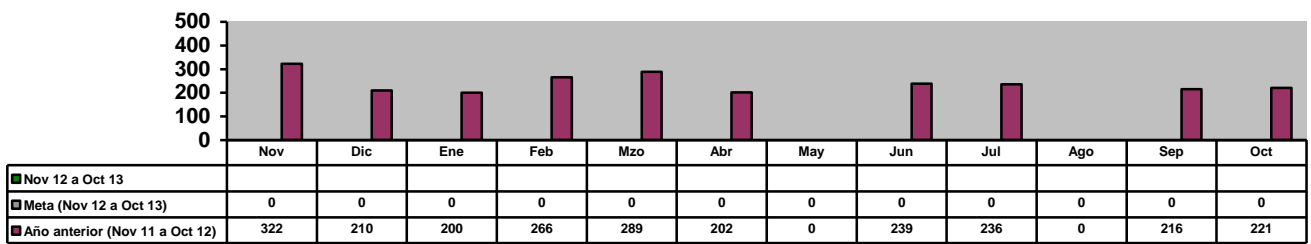
**JUECES CALIFICADORES
Total Detenidos**



**JUECES CALIFICADORES
A Disposición del Juez Calificador (Número)**

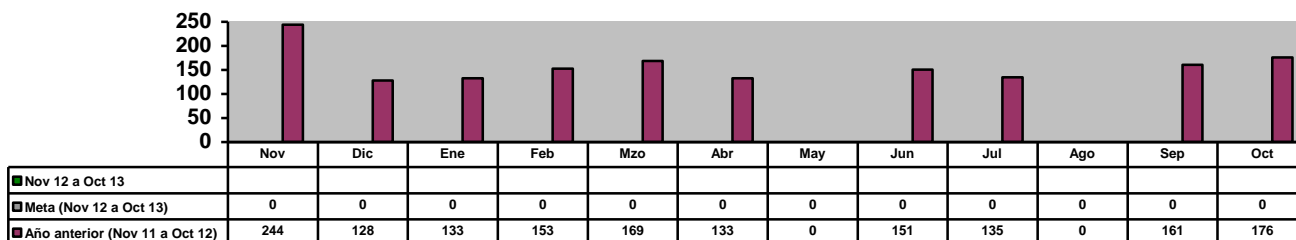


**JUECES CALIFICADORES
A Disposición de otras Autoridades (Número)**

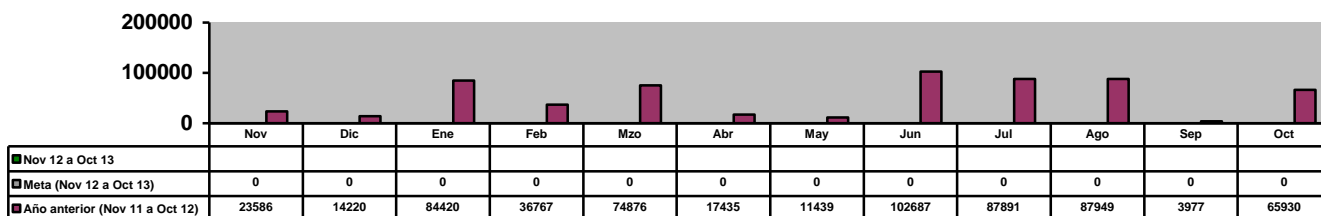


GOBIERNO MUNICIPAL DE GUADALUPE, NUEVO LEÓN
ADMINISTRACIÓN 2012 – 2015
INDICADORES DE RESULTADOS NOVIEMBRE 2012
NOV 12- OCT 13 Y NOV 11-OCT 12

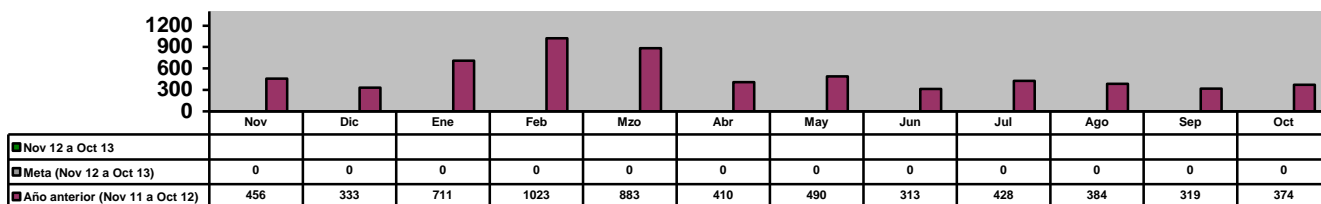
JUECES CALIFICADORES
A Disposición de otras Autoridades del Fuero Común (Número)



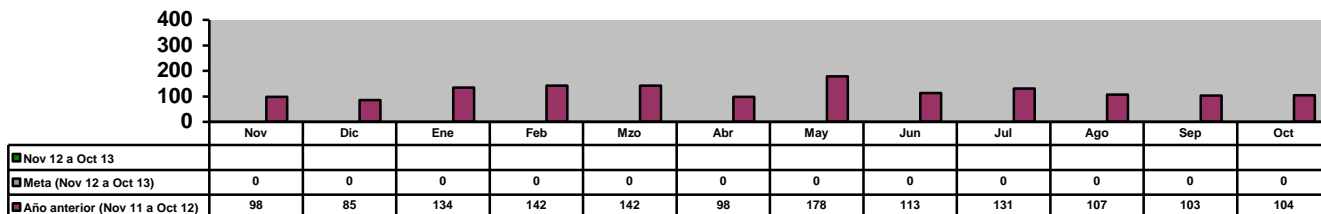
DIRECCIÓN DE ESPECTÁCULOS Y COMERCIO
Monto de pago de multas en la revisión de VoBo (\$)



DIRECCIÓN DE ESPECTÁCULOS Y COMERCIO
Total de VoBo de Permisos Otorgados (Número)

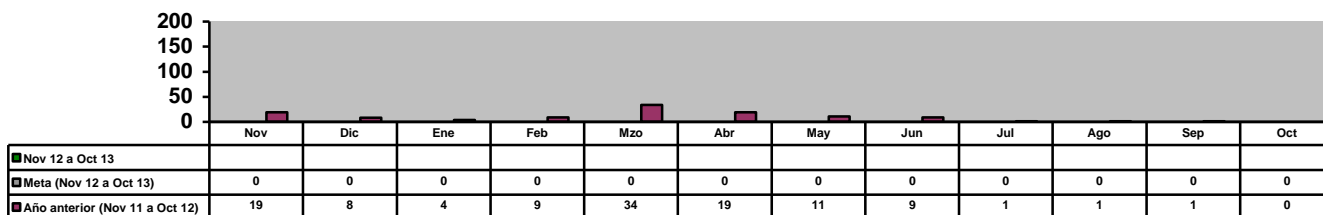


DIRECCIÓN DE ESPECTÁCULOS Y COMERCIO
Trámites de Permiso de Comercio Ambulante (Número)

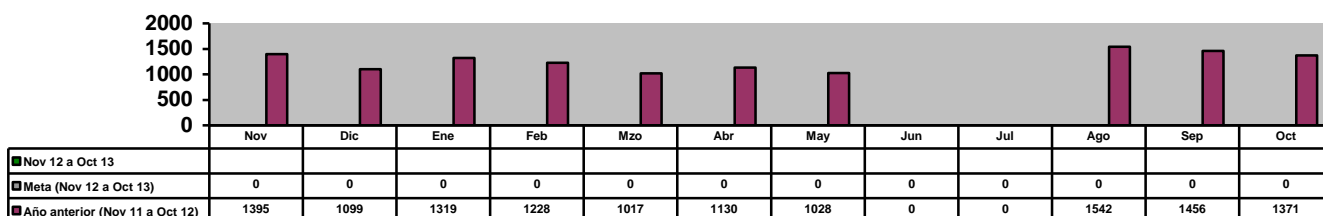


GOBIERNO MUNICIPAL DE GUADALUPE, NUEVO LEÓN
ADMINISTRACIÓN 2012 – 2015
INDICADORES DE RESULTADOS NOVIEMBRE 2012
NOV 12- OCT 13 Y NOV 11-OCT 12

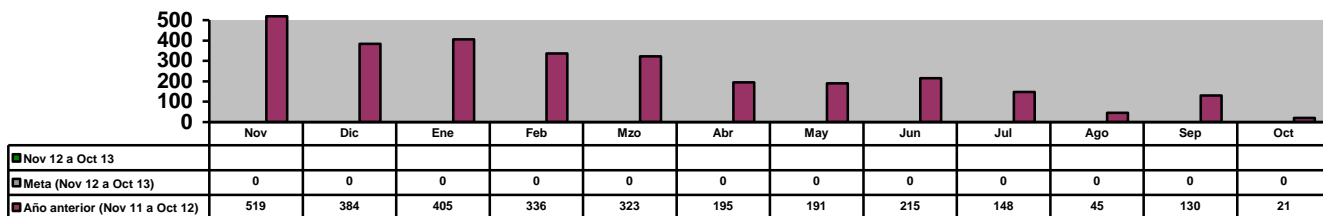
DIRECCIÓN DE ESPECTÁCULOS Y COMERCIO
Amonestaciones a negocios (Todos los Giros)



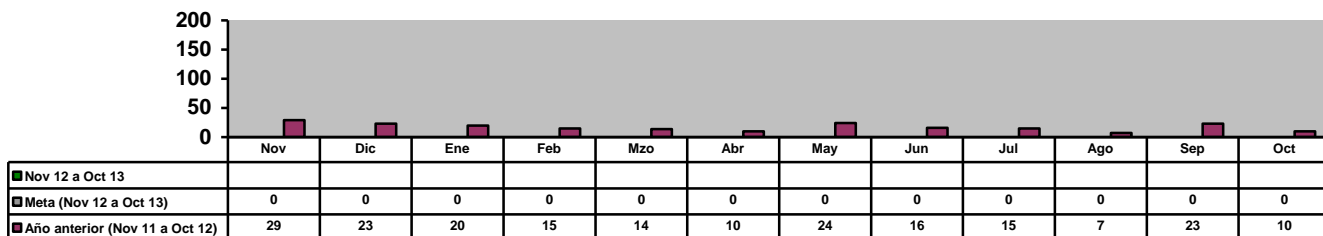
DIRECCIÓN DE ESPECTÁCULOS Y COMERCIO
Negocios visitados, por verificación de autorización de giro del negocio



DIRECCIÓN DE ESPECTÁCULOS Y COMERCIO
Multas aplicadas por faltas al Reglamento de Comercio

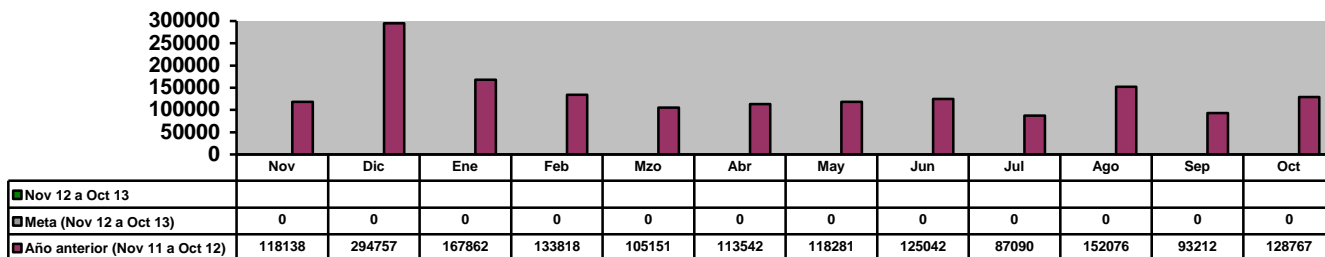


DIRECCIÓN DE ESPECTÁCULOS Y COMERCIO
Multas aplicadas por faltas al Reglamento de Alcoholes

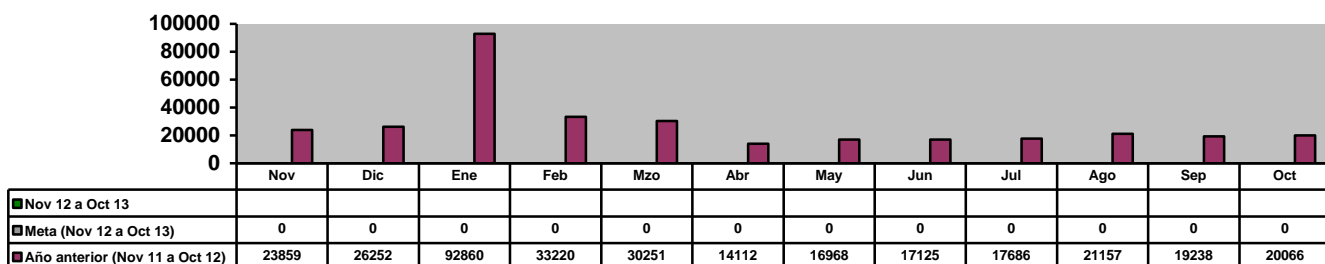


III. SECRETARÍA DE FINANZAS Y TESORERÍA MUNICIPAL

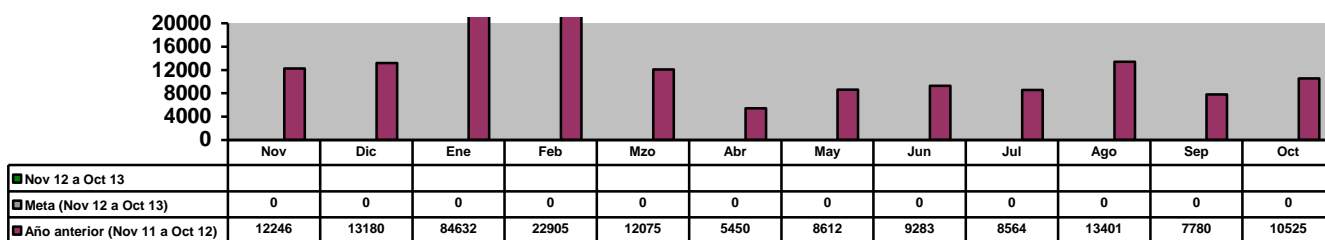
INGRESOS TOTALES MILES DE PESOS (\$)



INGRESOS PROPIOS MILES DE PESOS (\$)

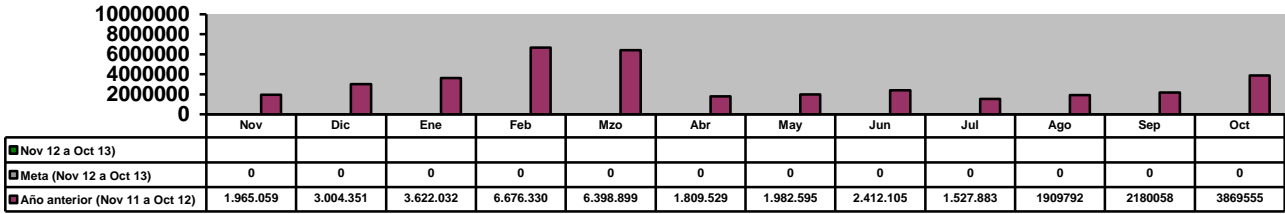


IMPUESTOS MILES DE PESOS (\$)

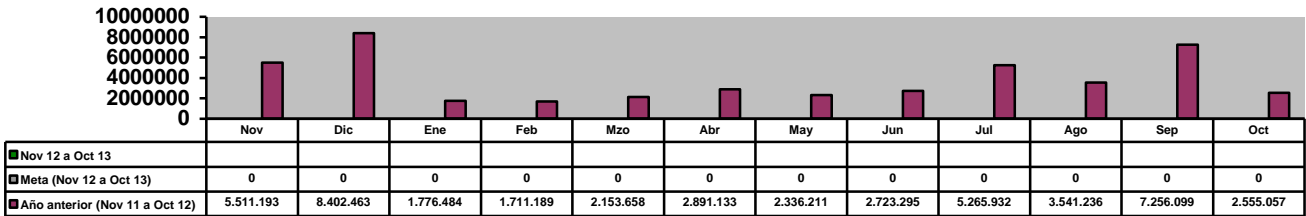


GOBIERNO MUNICIPAL DE GUADALUPE, NUEVO LEÓN
ADMINISTRACIÓN 2012 – 2015
INDICADORES DE RESULTADOS NOVIEMBRE 2012
NOV 12- OCT 13 Y NOV 11-OCT 12

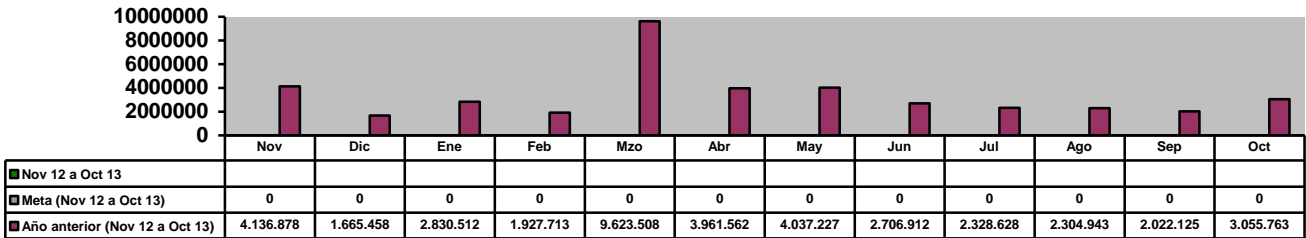
DERECHOS
(\$)



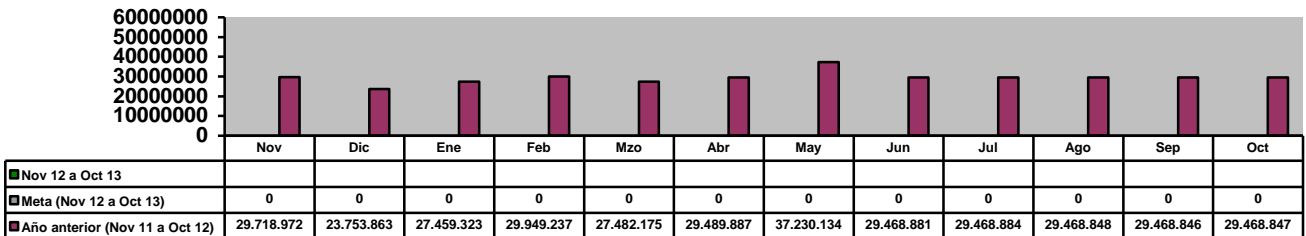
PRODUCTOS
(\$)



APROVECHAMIENTOS
(\$)

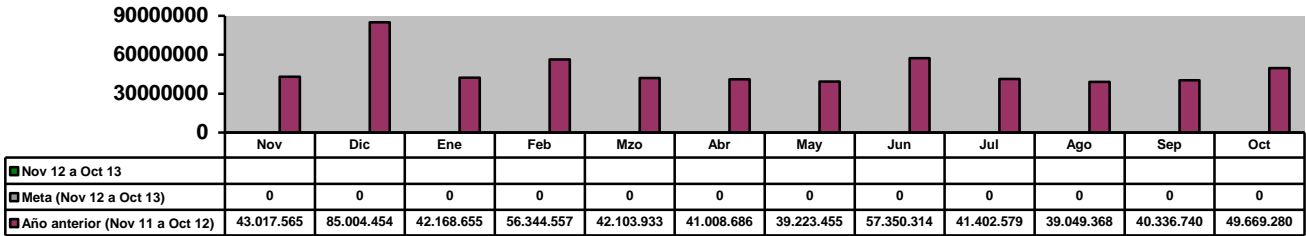


APORTACIONES
(\$)

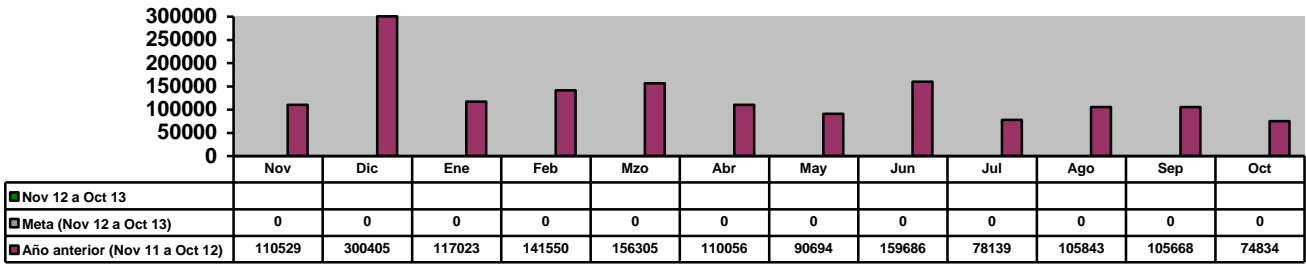


GOBIERNO MUNICIPAL DE GUADALUPE, NUEVO LEÓN
ADMINISTRACIÓN 2012 – 2015
INDICADORES DE RESULTADOS NOVIEMBRE 2012
NOV 12- OCT 13 Y NOV 11-OCT 12

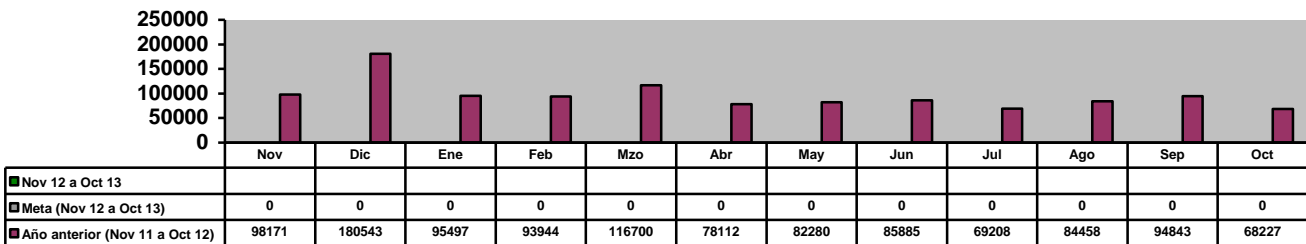
PARTICIPACIONES
(**\$**)



EGRESOS TOTALES
Miles de Pesos (**\$**)

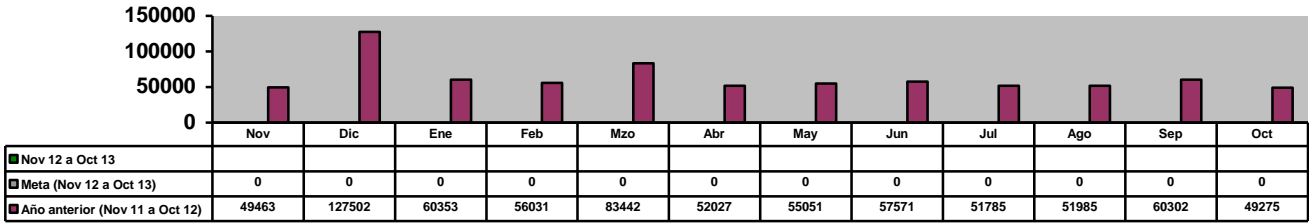


GASTO CORRIENTE
Miles de Pesos (**\$**)

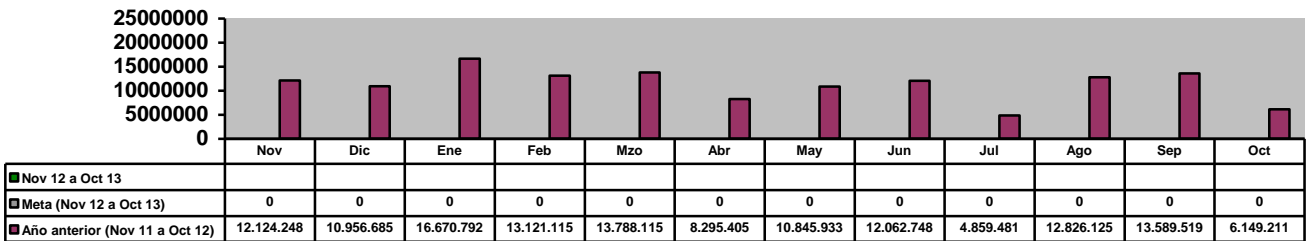


GOBIERNO MUNICIPAL DE GUADALUPE, NUEVO LEÓN
ADMINISTRACIÓN 2012 – 2015
INDICADORES DE RESULTADOS NOVIEMBRE 2012
NOV 12- OCT 13 Y NOV 11-OCT 12

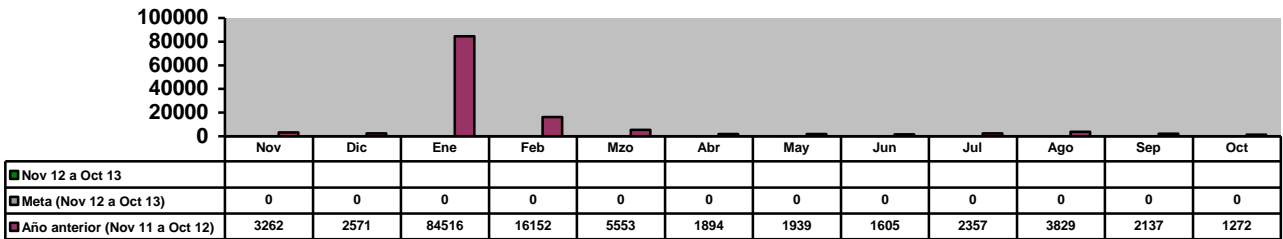
SERVICIOS PERSONALES
Miles de Pesos (\$)



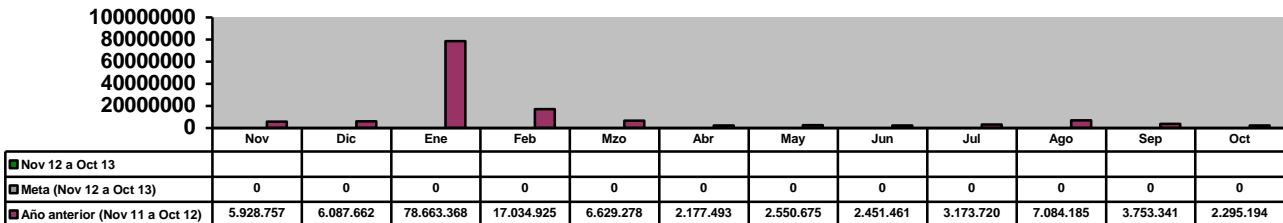
MATERIALES Y SUMINISTROS
(\$)



EXPEDIENTES CATASTRALES COBRADOS
(Número)

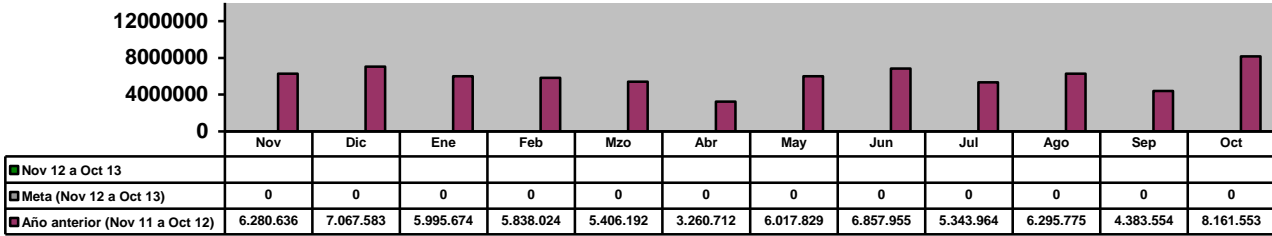


INGRESO POR COBRO DEL IMPUESTO PREDIAL
(\$)



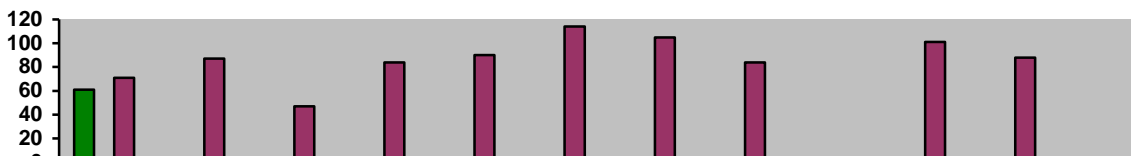
GOBIERNO MUNICIPAL DE GUADALUPE. NUEVO LEÓN
 ADMINISTRACIÓN 2012 – 2015
 INDICADORES DE RESULTADOS NOVIEMBRE 2012
 NOV 12- OCT 13 Y NOV 11-OCT 12

**INGRESOS POR COBRO DE ISAI
 (\$)**



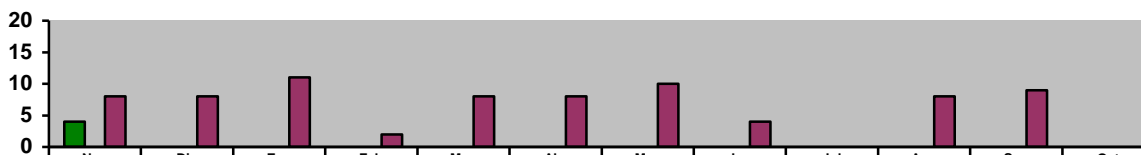
IV. CENTRO DE DESARROLLO URBANO Y ECOLOGÍA

DIRECCIÓN DE PERMISOS DE CONSTRUCCIÓN Y USOS DEL SUELO (Casa Habitación) (Licencias)



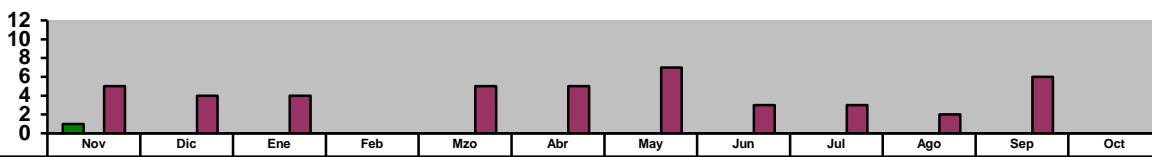
| | Nov | Dic | Ene | Feb | Mzo | Abr | May | Jun | Jul | Ago | Sep | Oct |
|----------------------------------|-----|-----|-----|-----|-----|-----|-----|-----|-----|-----|-----|-----|
| ■ Nov 12 a Oct 13 | 61 | | | | | | | | | | | |
| ■ Meta (Nov 12 a Oct 13) | 0 | 0 | 0 | 0 | 0 | 0 | 0 | 0 | 0 | 0 | 0 | 0 |
| ■ Año anterior (Nov 11 a Oct 12) | 71 | 87 | 47 | 84 | 90 | 114 | 105 | 84 | 0 | 101 | 88 | 0 |

DIRECCIÓN DE PERMISOS DE CONSTRUCCIÓN Y USOS DEL SUELO Licencias de Construcción (Negocios y Empresas) (Licencias)



| | Nov | Dic | Ene | Feb | Mzo | Abr | May | Jun | Jul | Ago | Sep | Oct |
|----------------------------------|-----|-----|-----|-----|-----|-----|-----|-----|-----|-----|-----|-----|
| ■ Nov 12 a Oct 13 | 4 | | | | | | | | | | | |
| ■ Meta (Nov 12 a Oct 13) | 0 | 0 | 0 | 0 | 0 | 0 | 0 | 0 | 0 | 0 | 0 | 0 |
| ■ Año anterior (Nov 11 a Oct 12) | 8 | 8 | 11 | 2 | 8 | 8 | 10 | 4 | 0 | 8 | 9 | 0 |

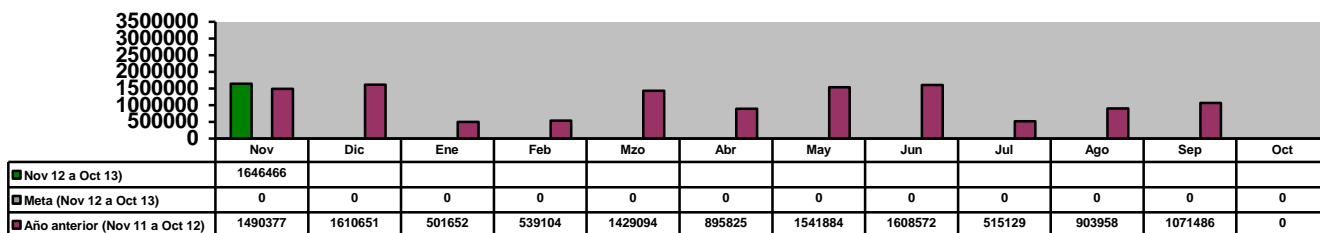
DIRECCIÓN DE PERMISOS DE CONSTRUCCIÓN Y USOS DEL SUELO Licencias de Uso de Suelo (Licencias)



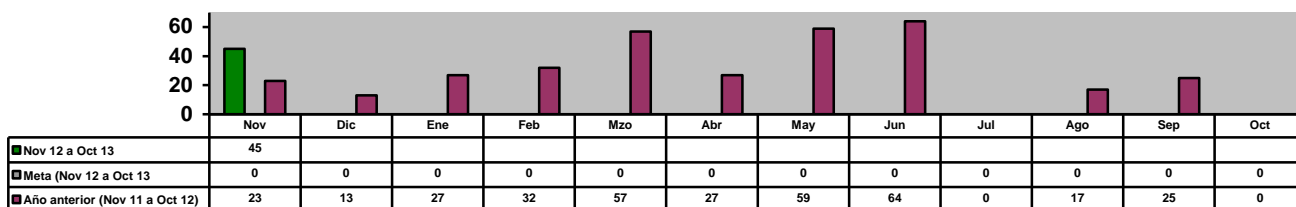
| | Nov | Dic | Ene | Feb | Mzo | Abr | May | Jun | Jul | Ago | Sep | Oct |
|----------------------------------|-----|-----|-----|-----|-----|-----|-----|-----|-----|-----|-----|-----|
| ■ Nov 12 a Oct 13 | 1 | | | | | | | | | | | |
| ■ Meta (Nov 12 a Oct 13) | 0 | 0 | 0 | 0 | 0 | 0 | 0 | 0 | 0 | 0 | 0 | 0 |
| ■ Año anterior (Nov 11 a Oct 12) | 5 | 4 | 4 | 0 | 5 | 5 | 7 | 3 | 3 | 2 | 6 | 0 |

GOBIERNO MUNICIPAL DE GUADALUPE, NUEVO LEÓN
ADMINISTRACIÓN 2012 – 2015
INDICADORES DE RESULTADOS NOVIEMBRE 2012
NOV 12- OCT 13 Y NOV 11-OCT 12

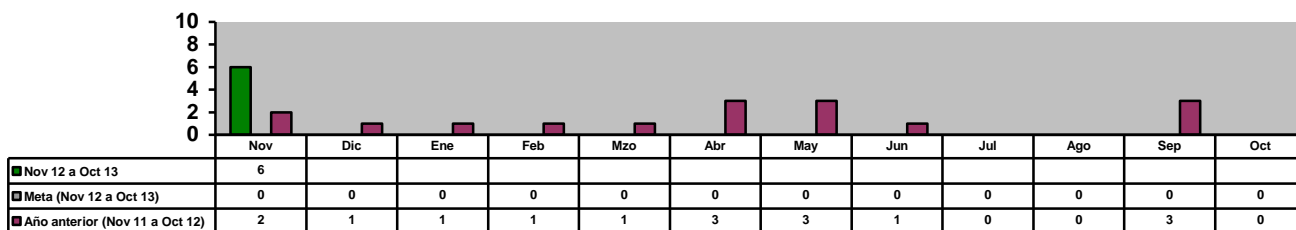
DIRECCIÓN DE PERMISOS DE CONSTRUCCIÓN Y USOS DEL SUELO
Total de Ingresos Percibidos (\$)



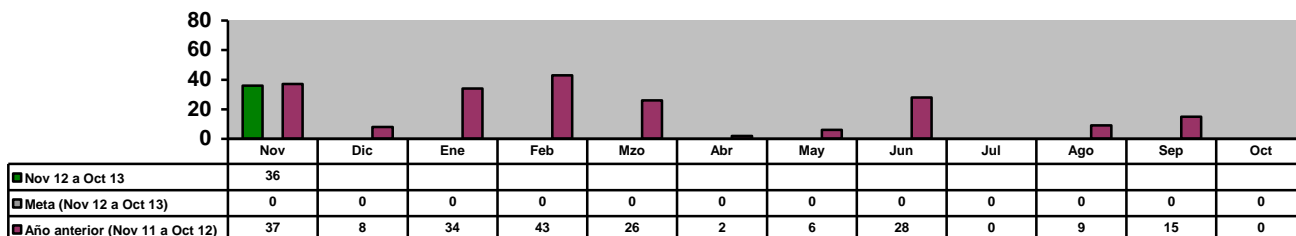
DIRECCIÓN DE ECOLOGÍA
Visita Técnica de Control Ambiental por Denuncia Recibida



DIRECCIÓN DE ECOLOGÍA
Dictámenes Técnicos Realizados de Control Ambiental (Dictámen Técnico)

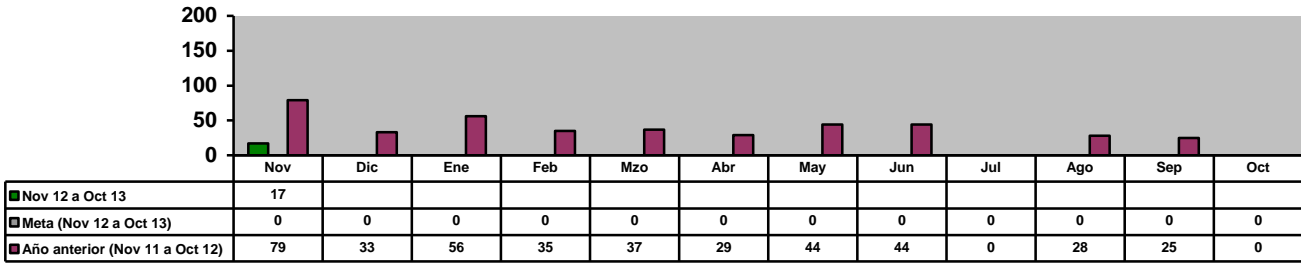


DIRECCIÓN DE ECOLOGÍA
Conferencias sobre Temas Ambientales en Planteles Educativos y C.E.A)



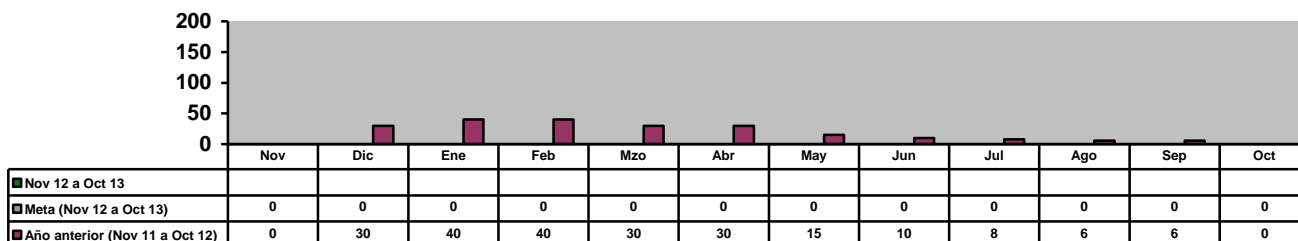
GOBIERNO MUNICIPAL DE GUADALUPE. NUEVO LEÓN
 ADMINISTRACIÓN 2012 – 2015
 INDICADORES DE RESULTADOS NOVIEMBRE 2012
 NOV 12- OCT 13 Y NOV 11-OCT 12

DIRECCIÓN DE ECOLOGÍA
Solicitudes de Tala en domicilios particulares

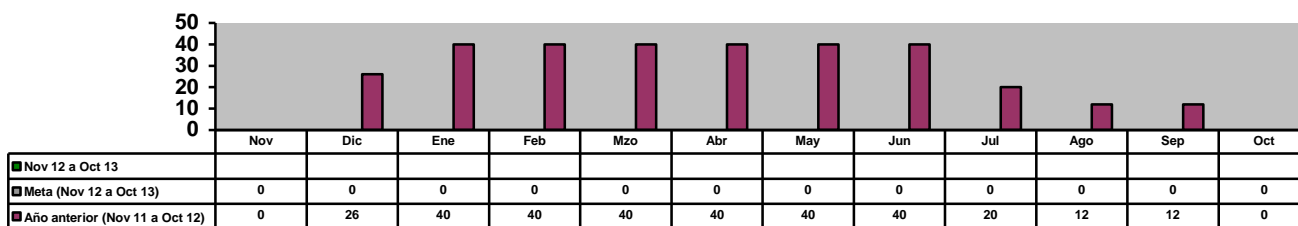


V. SECRETARÍA DE OBRAS PÚBLICAS Y VIALIDAD

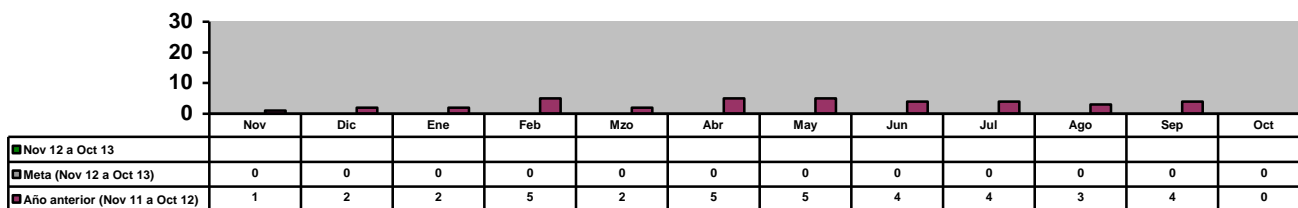
DIRECCIÓN DE CONSTRUCCIÓN Y PROYECTOS DE INVERSIÓN
 Elaboración de Catálogos



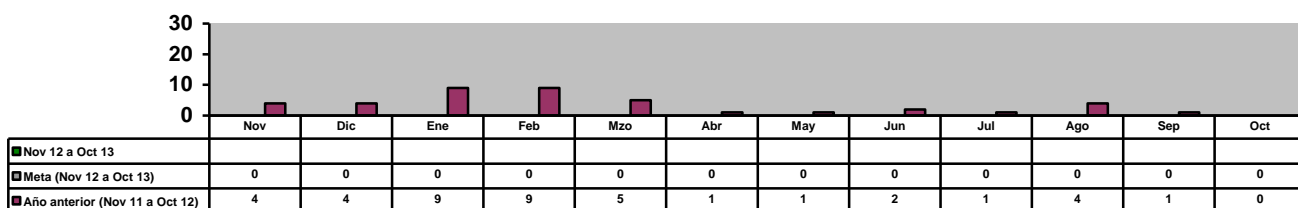
DIRECCIÓN DE CONSTRUCCIÓN Y PROYECTOS DE INVERSIÓN
 Supervisión de Obra (Número)



DIRECCIÓN DE ESTIMACIONES, COSTOS Y CONTRATOS
 Expedientes Técnicos Elaborados de Obras

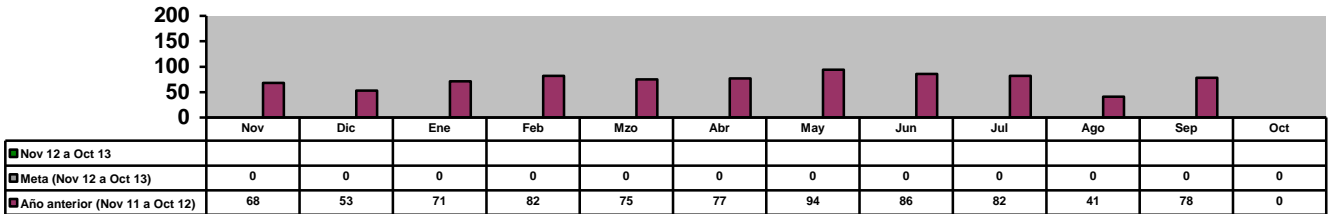


DIRECCIÓN DE ESTIMACIONES, COSTOS Y CONTRATOS
 Elaboración de Actas Entrega-Recepción

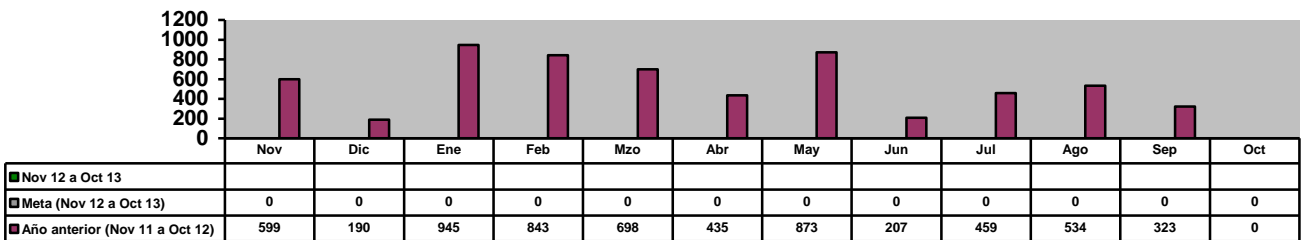


GOBIERNO MUNICIPAL DE GUADALUPE, NUEVO LEÓN
ADMINISTRACIÓN 2012 – 2015
INDICADORES DE RESULTADOS NOVIEMBRE 2012
NOV 12- OCT 13 Y NOV 11-OCT 12

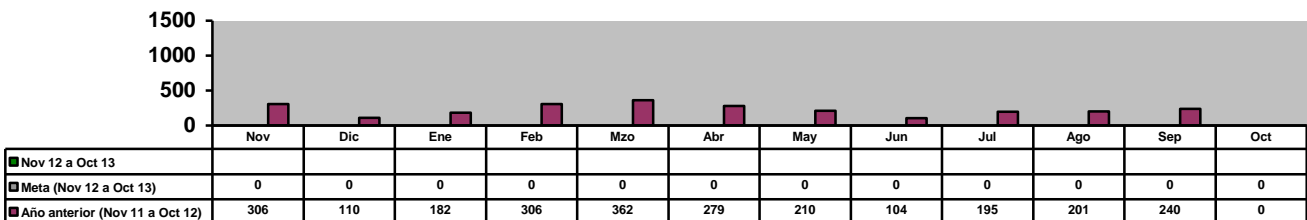
DIRECCIÓN DE INGENIERÍA VIAL
Acciones de Mantenimiento, Reparación y Modernización a Semáforos Existentes



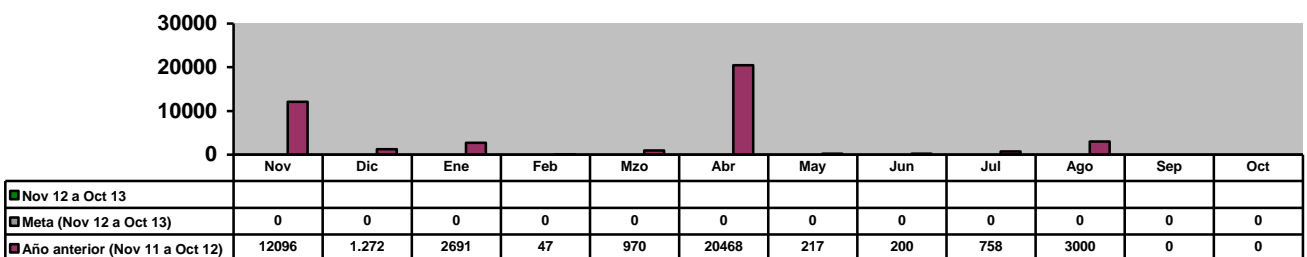
DIRECCIÓN DE INGENIERÍA VIAL
Rehabilitación y Limpieza de Señalamiento Vertical (Piezas)



DIRECCIÓN DE INGENIERÍA VIAL
Instalación de Señalamiento Vertical (Piezas)

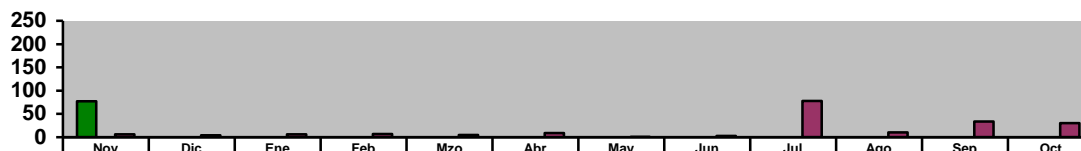


DIRECCIÓN DE INGENIERÍA VIAL
Señalamiento Horizontal (Metros Lineales)



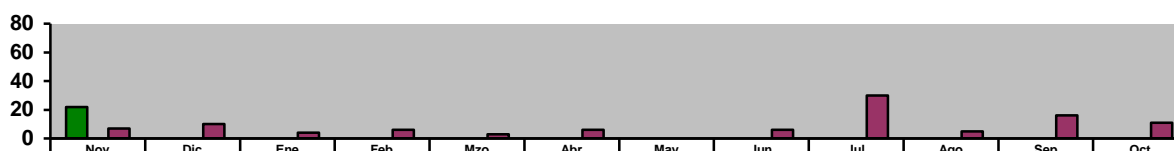
VI. SECRETARÍA DE BIENESTAR SOCIAL Y DESARROLLO COMUNITARIO

DIRECCIÓN DE POLÍTICAS Y PROGRAMAS SOCIALES
Programa de Subsidio al Adulto Mayor (Adultos Beneficiados)



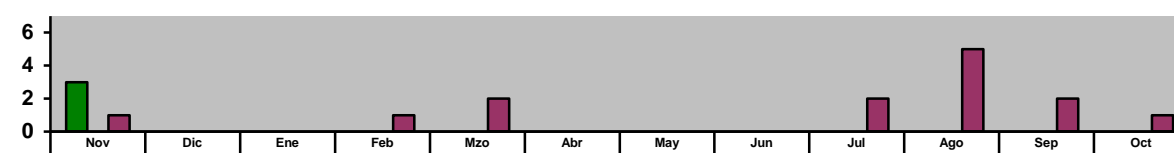
| | Nov | Dic | Ene | Feb | Mzo | Abr | May | Jun | Jul | Ago | Sep | Oct |
|----------------------------------|-----|-----|-----|-----|-----|-----|-----|-----|-----|-----|-----|-----|
| ■ Nov 12 a Oct 13 | 77 | | | | | | | | | | | |
| ■ Meta (Nov 12 a Oct 13) | 0 | 0 | 0 | 0 | 0 | 0 | 0 | 0 | 0 | 0 | 0 | 0 |
| ■ Año anterior (Nov 11 a Oct 12) | 6 | 4 | 6 | 7 | 5 | 9 | 1 | 3 | 78 | 10 | 34 | 30 |

DIRECCIÓN DE POLÍTICAS Y PROGRAMAS SOCIALES
Programa de Apoyo a Personas con Discapacidad (Personas Beneficiadas)



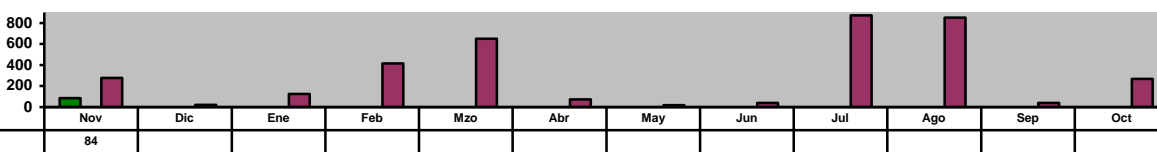
| | Nov | Dic | Ene | Feb | Mzo | Abr | May | Jun | Jul | Ago | Sep | Oct |
|----------------------------------|-----|-----|-----|-----|-----|-----|-----|-----|-----|-----|-----|-----|
| ■ Nov 12 a Oct 13 | 22 | | | | | | | | | | | |
| ■ Meta (Nov 12 a Oct 13) | 0 | 0 | 0 | 0 | 0 | 0 | 0 | 0 | 0 | 0 | 0 | 0 |
| ■ Año anterior (Nov 11 a Oct 12) | 7 | 10 | 4 | 6 | 3 | 6 | 0 | 6 | 30 | 5 | 16 | 11 |

DIRECCIÓN DE POLÍTICAS Y PROGRAMAS SOCIALES
Brigadas Médico-Asistencial por "Una Vida Digna" (Brigadas)



| | Nov | Dic | Ene | Feb | Mzo | Abr | May | Jun | Jul | Ago | Sep | Oct |
|----------------------------------|-----|-----|-----|-----|-----|-----|-----|-----|-----|-----|-----|-----|
| ■ Nov 12 a Oct 13 | 3 | | | | | | | | | | | |
| ■ Meta (Nov 12 a Oct 13) | 0 | 0 | 0 | 0 | 0 | 0 | 0 | 0 | 0 | 0 | 0 | 0 |
| ■ Año anterior (Nov 11 a Oct 12) | 1 | 0 | 0 | 1 | 2 | 0 | 0 | 0 | 2 | 5 | 2 | 1 |

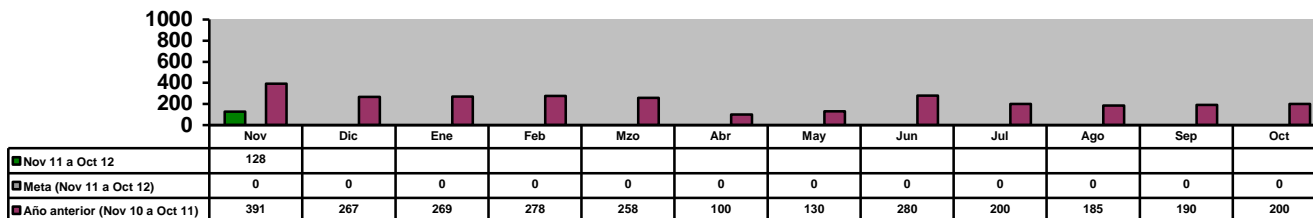
DIRECCIÓN DE EDUCACIÓN
Asistentes a Conferencias en Bibliotecas



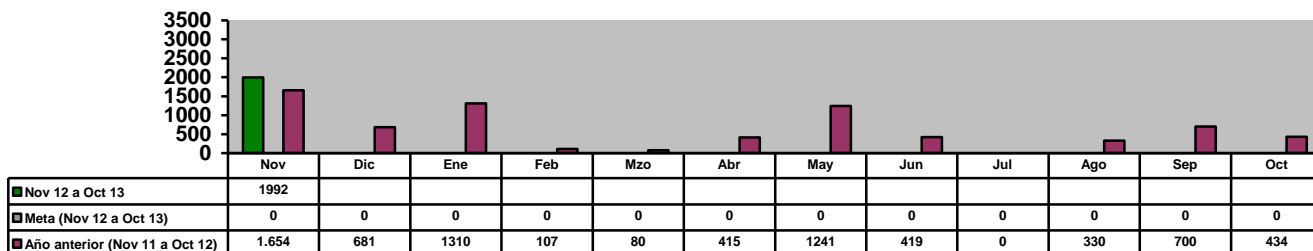
| | Nov | Dic | Ene | Feb | Mzo | Abr | May | Jun | Jul | Ago | Sep | Oct |
|----------------------------------|-----|-----|-----|-----|-----|-----|-----|-----|-----|-----|-----|-----|
| ■ Nov 12 a Oct 13 | 84 | | | | | | | | | | | |
| ■ Meta (Nov 12 a Oct 13) | 0 | 0 | 0 | 0 | 0 | 0 | 0 | 0 | 0 | 0 | 0 | 0 |
| ■ Año anterior (Nov 11 a Oct 12) | 277 | 21 | 125 | 414 | 650 | 74 | 18 | 41 | 873 | 850 | 41 | 268 |

GOBIERNO MUNICIPAL DE GUADALUPE, NUEVO LEÓN
ADMINISTRACIÓN 2012 – 2015
INDICADORES DE RESULTADOS NOVIEMBRE 2012
NOV 12- OCT 13 Y NOV 11-OCT 12

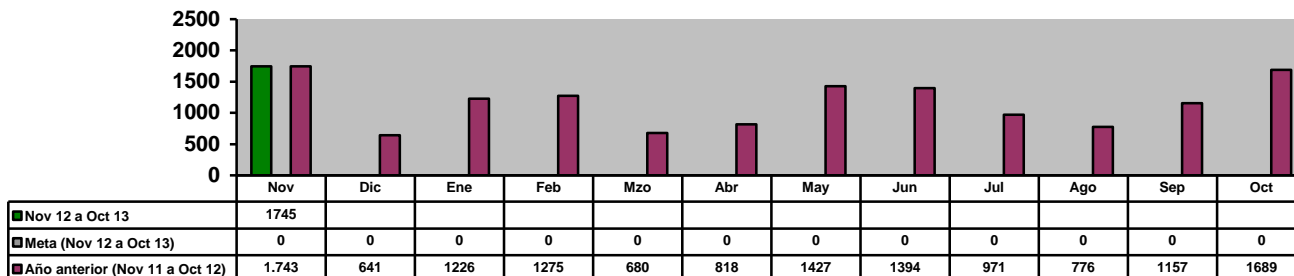
DIRECCIÓN DE EDUCACIÓN
Asistentes a Centros de Cómputo



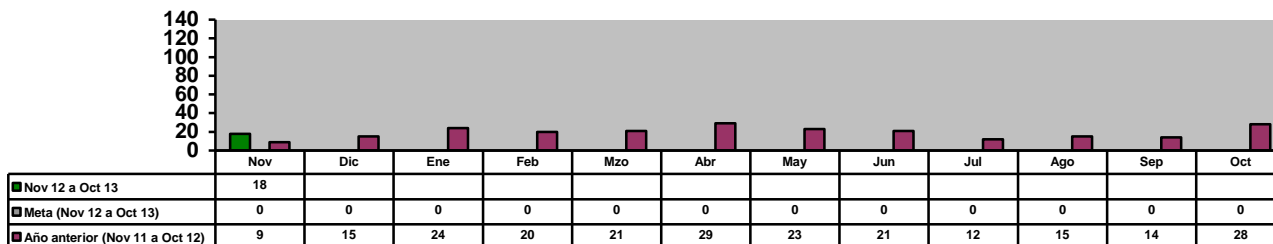
DIRECCIÓN DE EDUCACIÓN
Usuarios Atendidos en Bibliotecas



DIRECCIÓN DE EDUCACIÓN
Asistentes al Programa "Círculo de Lectura"

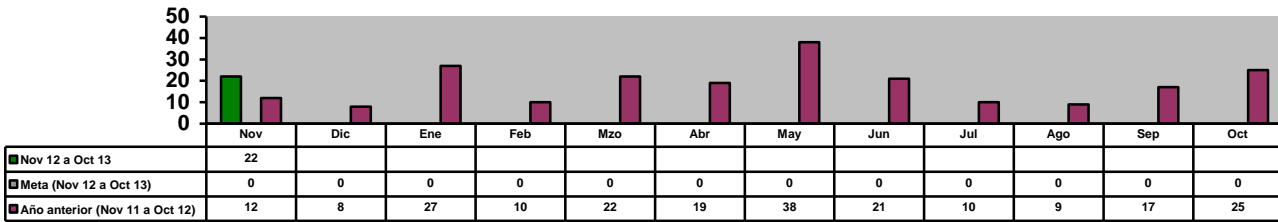


DIRECCIÓN DE SALUD PÚBLICA
Visitas de Inspección a los Vendedores de Alimentos en la Vía Pública

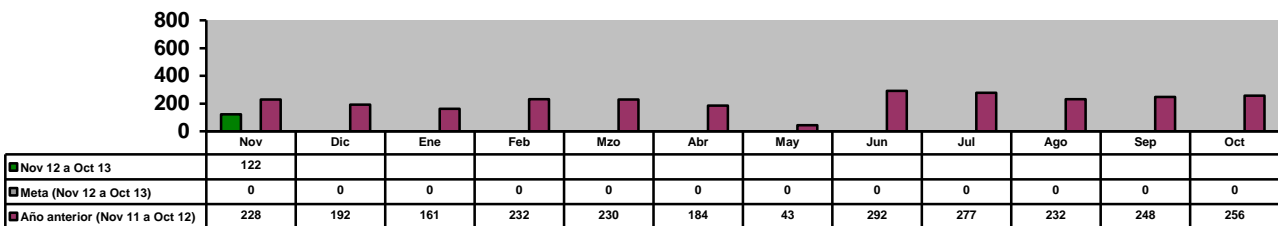


GOBIERNO MUNICIPAL DE GUADALUPE, NUEVO LEÓN
ADMINISTRACIÓN 2012 – 2015
INDICADORES DE RESULTADOS NOVIEMBRE 2012
NOV 12- OCT 13 Y NOV 11-OCT 12

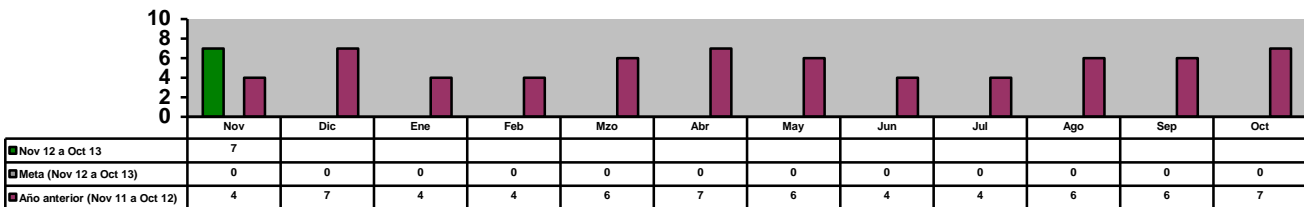
DIRECCIÓN DE SALUD PÚBLICA
Vistos Buenos de Salud



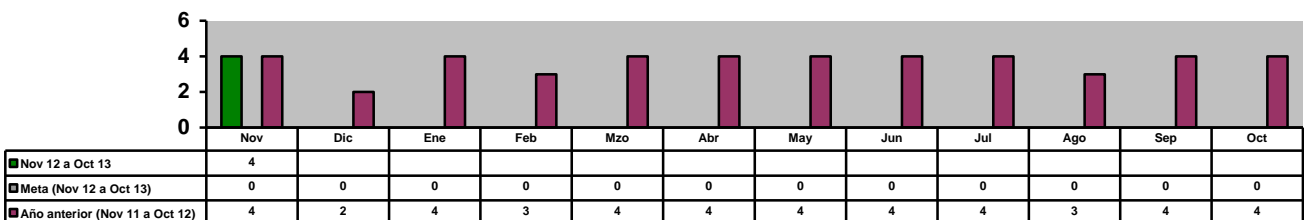
DIRECCIÓN DE SALUD PÚBLICA
Perros Capturados



DIRECCIÓN DE CULTURA
Eventos Orquesta Municipal

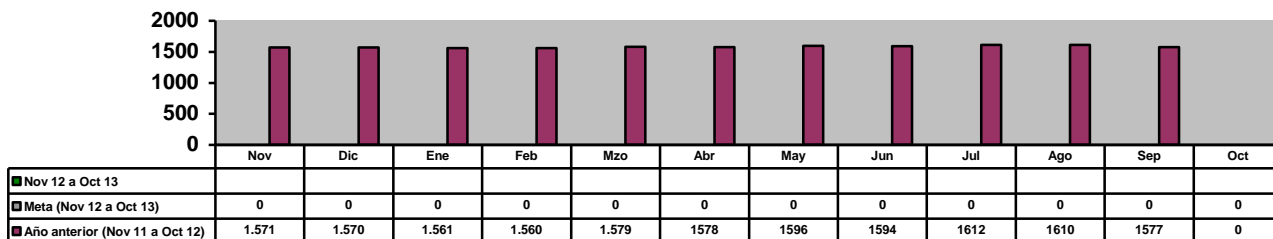


DIRECCIÓN DE CULTURA
Eventos de "Domingos Recreativos"

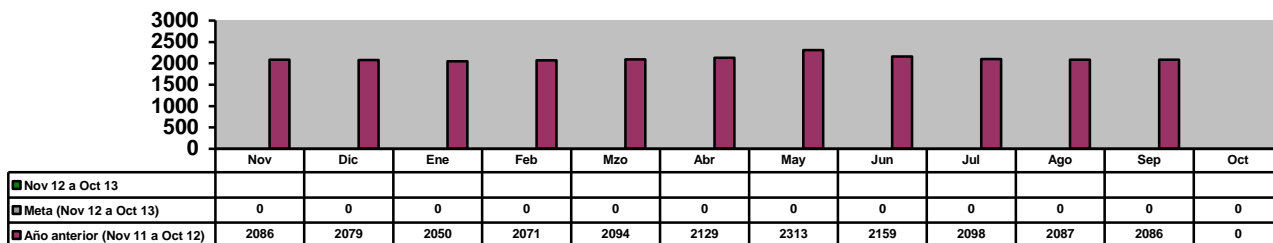


VII. SECRETARÍA DE ADMINISTRACIÓN

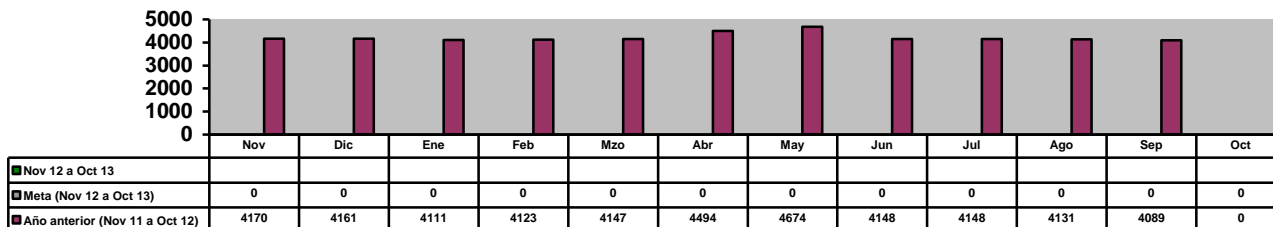
DIRECCIÓN DE RECURSOS HUMANOS
 Relación de Personal del Municipio: Sindicalizados



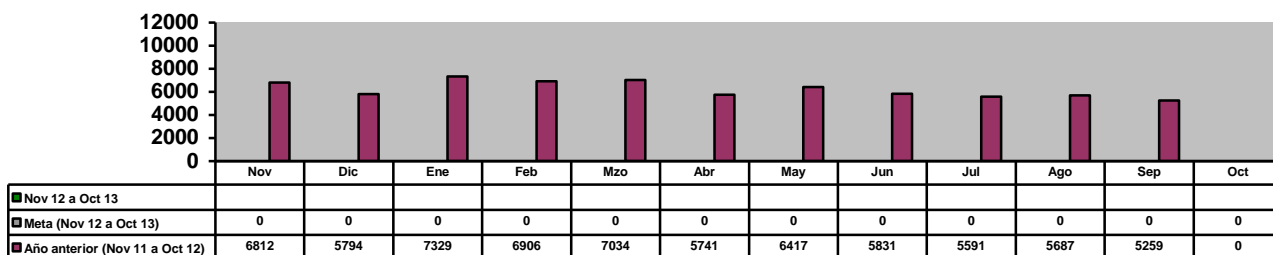
DIRECCIÓN DE RECURSOS HUMANOS
 Relación de Personal del Municipio: Personal de Confianza



DIRECCIÓN DE RECURSOS HUMANOS
 Relación de Personal del Municipio: Total de Personal del Municipio

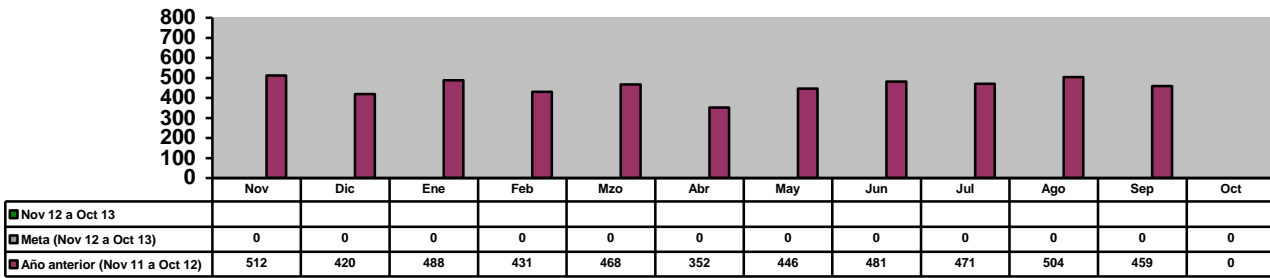


COORDINACIÓN GENERAL DE LA CLÍNICA MÉDICA
 Consultas Clínica Médica Otorgadas

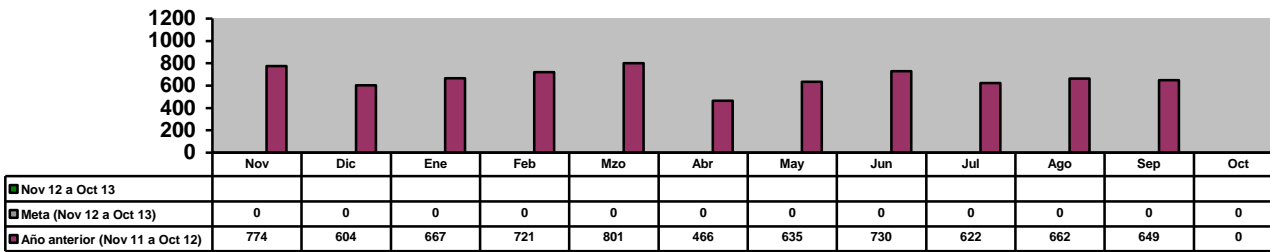


GOBIERNO MUNICIPAL DE GUADALUPE. NUEVO LEÓN
 ADMINISTRACIÓN 2012 – 2015
 INDICADORES DE RESULTADOS NOVIEMBRE 2012
 NOV 12- OCT 13 Y NOV 11-OCT 12

COORDINACIÓN GENERAL DE LA CLÍNICA MÉDICA
Incapacidades de Personal (Número)

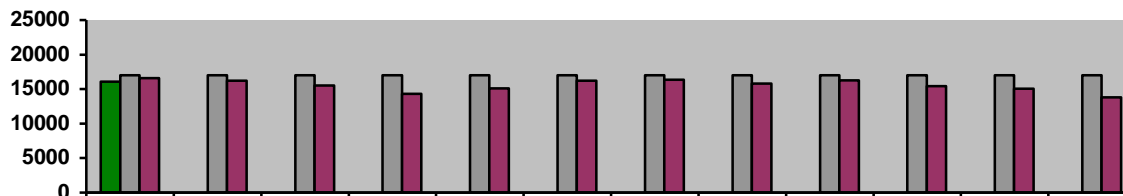


DIRECCIÓN DE ADQUISICIONES
Órdenes de Compra Realizados



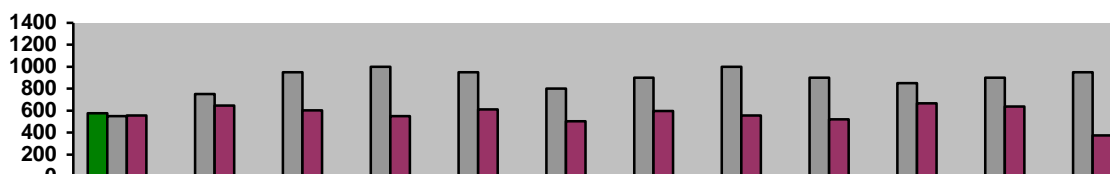
VIII. SECRETARÍA DE SERVICIOS PÚBLICOS

DIRECCIÓN DE LIMPIA
Limpia Doméstica (Toneladas)



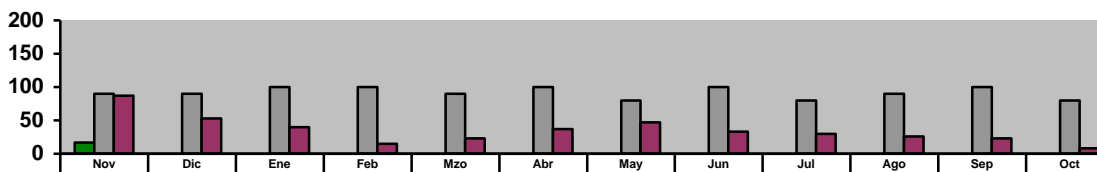
| | Nov | Dic | Ene | Feb | Mzo | Abr | May | Jun | Jul | Ago | Sep | Oct |
|----------------------------------|-------|-------|-------|-------|-------|-------|-------|-------|-------|-------|-------|-------|
| ■ Nov 12 a Oct 13 | 16101 | | | | | | | | | | | |
| ■ Meta (Nov 12 a Oct 13) | 17000 | 17000 | 17000 | 17000 | 17000 | 17000 | 17000 | 17000 | 17000 | 17000 | 17000 | 17000 |
| ■ Año anterior (Nov 11 a Oct 12) | 16610 | 16209 | 15539 | 14323 | 15100 | 16196 | 16357 | 15799 | 16252 | 15431 | 15077 | 13803 |

DIRECCIÓN DE LIMPIA
Limpia Institucional (Toneladas)



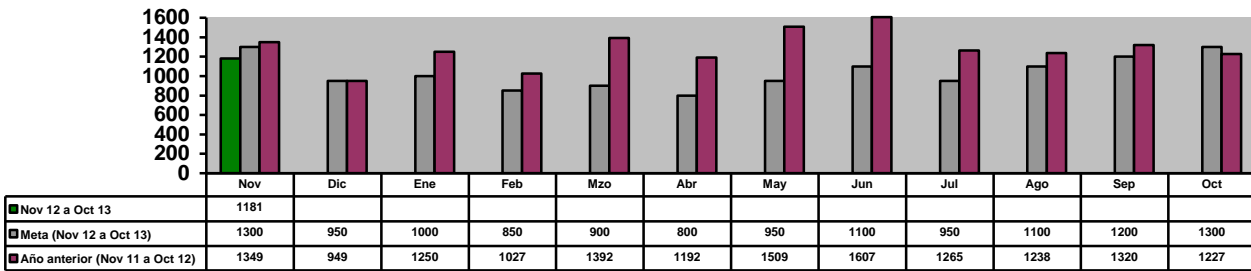
| | Nov | Dic | Ene | Feb | Mzo | Abr | May | Jun | Jul | Ago | Sep | Oct |
|----------------------------------|-----|-----|-----|------|-----|-----|-----|------|-----|-----|-----|-----|
| ■ Nov 12 a Oct 13 | 575 | | | | | | | | | | | |
| ■ Meta (Nov 12 a Oct 13) | 550 | 750 | 950 | 1000 | 950 | 800 | 900 | 1000 | 900 | 850 | 900 | 950 |
| ■ Año anterior (Nov 11 a Oct 12) | 554 | 646 | 601 | 549 | 612 | 503 | 597 | 556 | 519 | 665 | 636 | 375 |

DIRECCIÓN DE LIMPIA
Recolección de Cazarros en la Vía Pública y Atención a Quejas de la Ciudadanía (Toneladas)

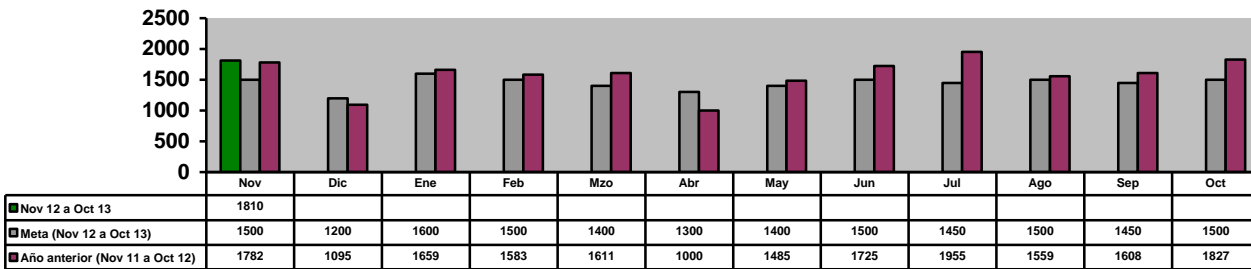


| | Nov | Dic | Ene | Feb | Mzo | Abr | May | Jun | Jul | Ago | Sep | Oct |
|----------------------------------|-----|-----|-----|-----|-----|-----|-----|-----|-----|-----|-----|-----|
| ■ Nov 12 a Oct 13 | 17 | | | | | | | | | | | |
| ■ Meta (Nov 12 a Oct 13) | 90 | 90 | 100 | 100 | 90 | 100 | 80 | 100 | 80 | 90 | 100 | 80 |
| ■ Año anterior (Nov 11 a Oct 12) | 87 | 53 | 40 | 15 | 23 | 37 | 47 | 33 | 30 | 26 | 23 | 8 |

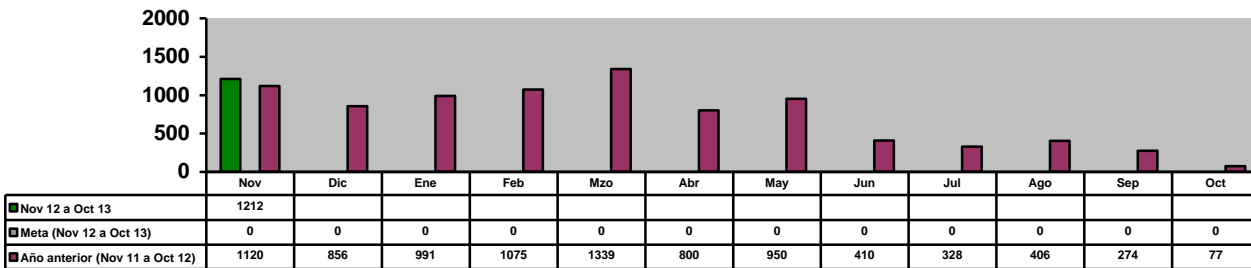
DIRECCIÓN DE LIMPIA
Retiro de Animales Muertos en la Vía Pública y Centro Antirrábico (Animales)



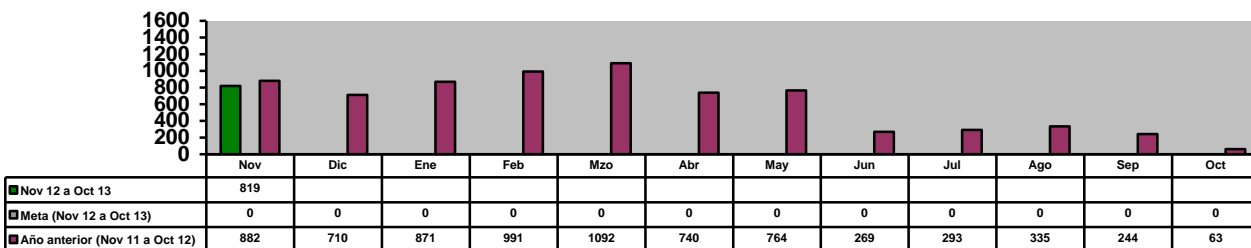
DIRECCIÓN DE LIMPIA
Barrido Manual (Km)



DIRECCIÓN DE ALUMBRADO
Rehabilitación de Luminarias (Total) (Piezas)

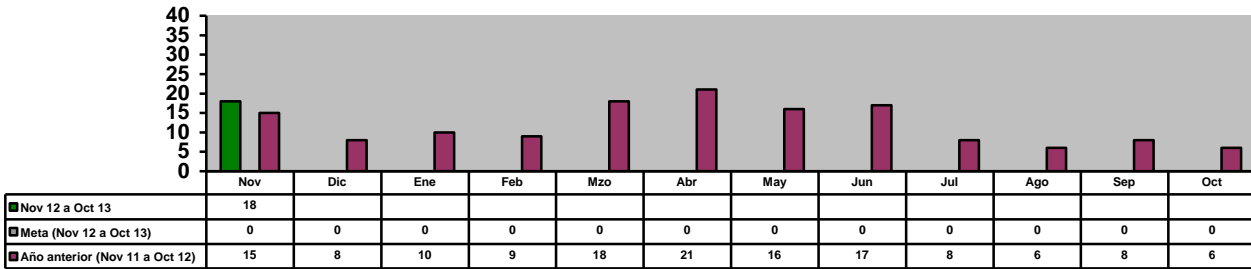


DIRECCIÓN ALUMBRADO
Rehabilitación de Luminarias en Colonias (Piezas)

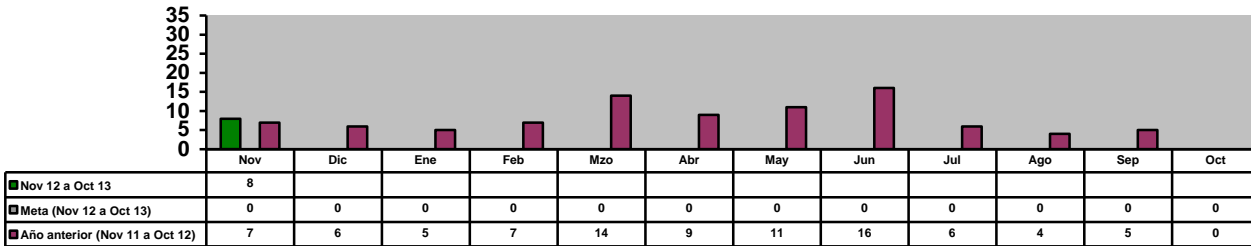


GOBIERNO MUNICIPAL DE GUADALUPE, NUEVO LEÓN
ADMINISTRACIÓN 2012 – 2015
INDICADORES DE RESULTADOS NOVIEMBRE 2012
NOV 12- OCT 13 Y NOV 11-OCT 12

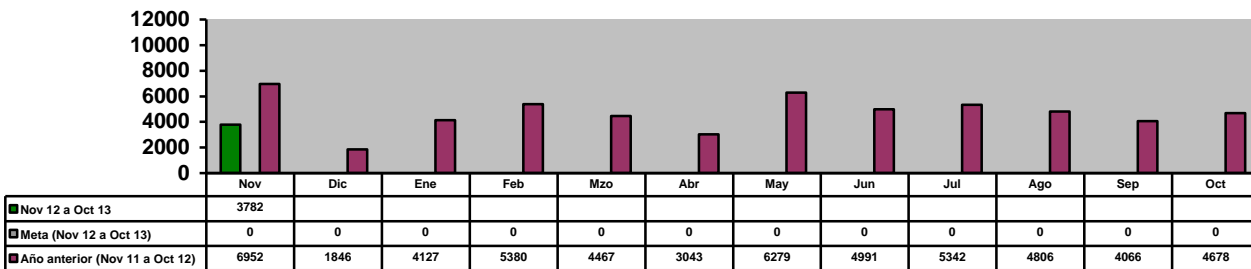
DIRECCIÓN DE ALUMBRADO
Arbotantes Instalados (Total) (Piezas)



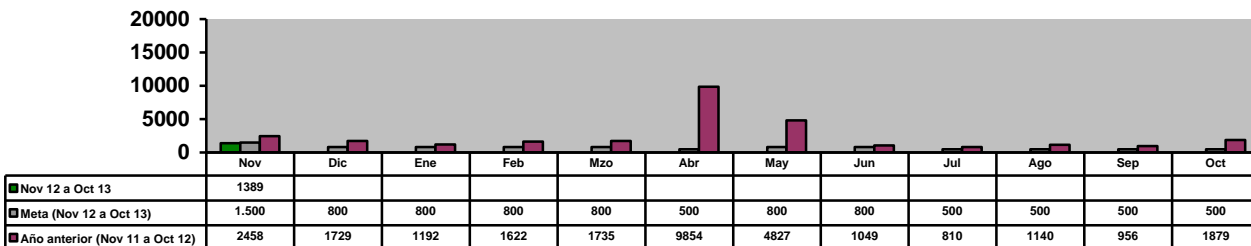
DIRECCIÓN DE ALUMBRADO
Arbotantes Instalados en Colonias



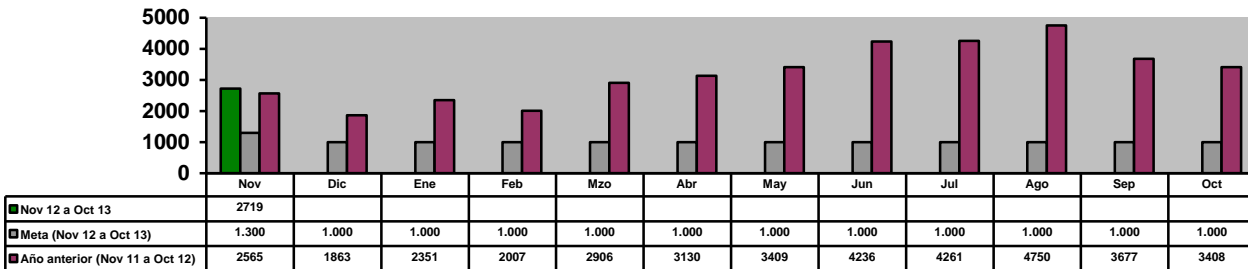
DIRECCIÓN DE VÍAS PÚBLICAS
Bacheo Realizado (Metros Cuadrados)



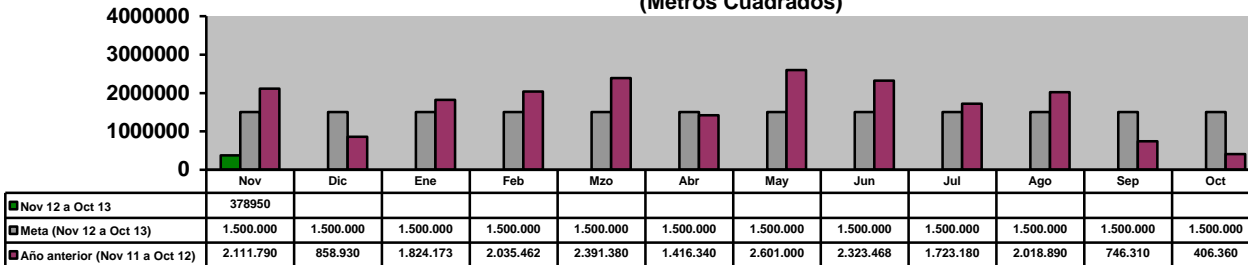
DIRECCIÓN DE VÍAS PÚBLICAS
Desazolve de Canales, Ríos y Arroyos (Metros Cúbicos)



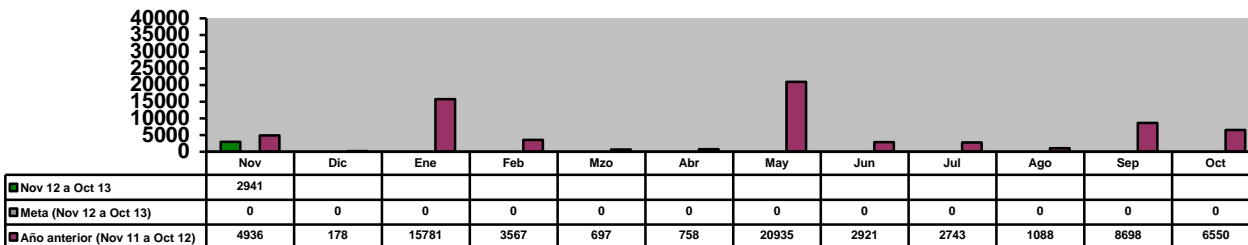
DIRECCIÓN DE VÍAS PÚBLICAS
Dotación de Agua Potable a Colonias Irregulares (Metros Cúbicos)



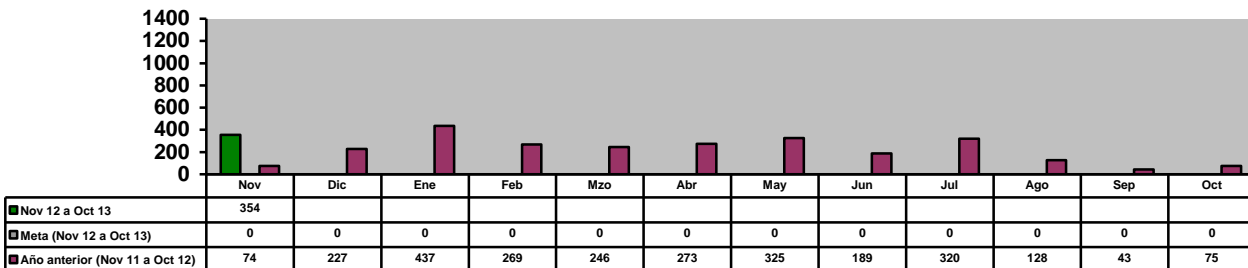
DIRECCIÓN DE IMAGEN URBANA
Desyerbe, Limpieza y corte de césped en camellones, avenidas, en plazas y nuevos proyectos (Metros Cuadrados)



DIRECCIÓN DE IMAGEN URBANA
Área de Vivero: Producción de Flor de Temporada y Ornamental (Piezas)

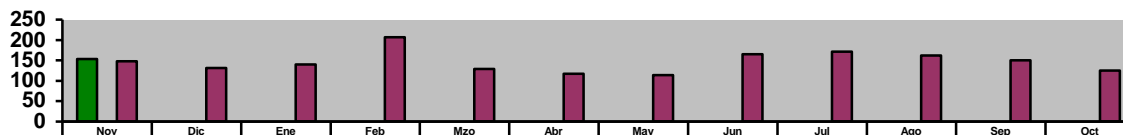


DIRECCIÓN DE IMAGEN URBANA
Podas de Árboles Área de Plazas (Número)



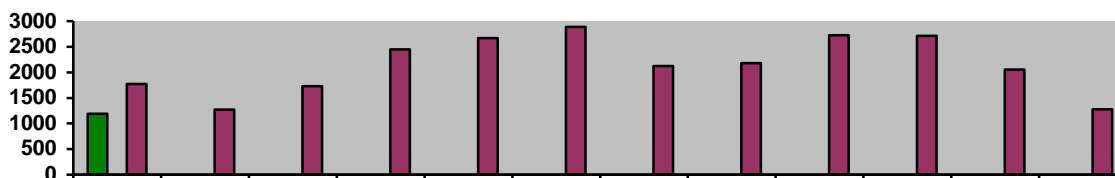
IX. SECRETARÍA DE SEGURIDAD PÚBLICA

**DIRECCIÓN DE POLICÍA
 Total de Detenidos (Delitos)**



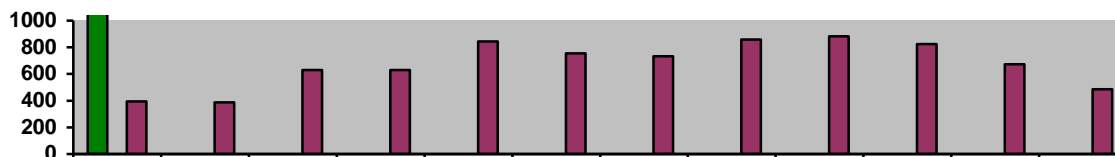
| | Nov | Dic | Ene | Feb | Mzo | Abr | May | Jun | Jul | Ago | Sep | Oct |
|----------------------------------|-----|-----|-----|-----|-----|-----|-----|-----|-----|-----|-----|-----|
| ■ Nov 12 a Oct 13 | 153 | | | | | | | | | | | |
| ■ Meta (Nov 12 a Oct 13) | 0 | 0 | 0 | 0 | 0 | 0 | 0 | 0 | 0 | 0 | 0 | 0 |
| ■ Año anterior (Nov 11 a Oct 12) | 148 | 131 | 140 | 207 | 129 | 117 | 114 | 165 | 171 | 162 | 150 | 125 |

**DIRECCIÓN DE POLICÍA
 Total de Detenidos (Faltas Administrativas)**



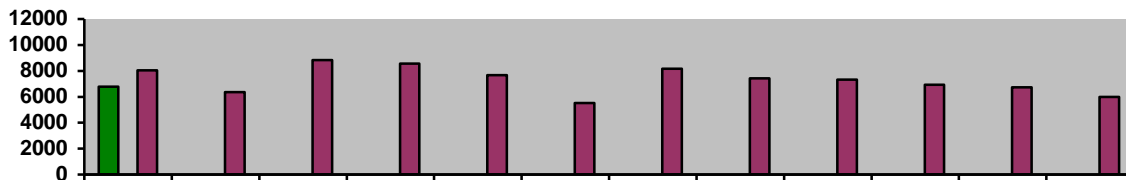
| | Nov | Dic | Ene | Feb | Mzo | Abr | May | Jun | Jul | Ago | Sep | Oct |
|----------------------------------|------|------|------|------|------|------|------|------|------|------|------|------|
| ■ Nov 12 a Oct 13 | 1193 | | | | | | | | | | | |
| ■ Meta (Nov 12 a Oct 13) | 0 | 0 | 0 | 0 | 0 | 0 | 0 | 0 | 0 | 0 | 0 | 0 |
| ■ Año anterior (Nov 11 a Oct 12) | 1771 | 1270 | 1729 | 2446 | 2668 | 2888 | 2126 | 2177 | 2723 | 2712 | 2054 | 1280 |

**DIRECCIÓN DE TRÁNSITO
 Accidentes Registrados**



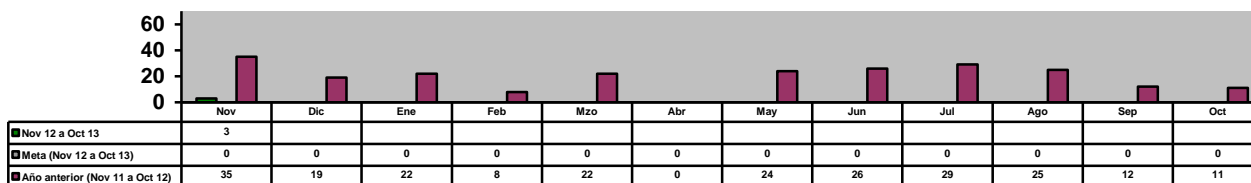
| | Nov | Dic | Ene | Feb | Mzo | Abr | May | Jun | Jul | Ago | Sep | Oct |
|----------------------------------|------|-----|-----|-----|-----|-----|-----|-----|-----|-----|-----|-----|
| ■ Nov 12 a Oct 13 | 2600 | | | | | | | | | | | |
| ■ Meta (Nov 12 a Oct 13) | 0 | 0 | 0 | 0 | 0 | 0 | 0 | 0 | 0 | 0 | 0 | 0 |
| ■ Año anterior (Nov 11 a Oct 12) | 395 | 387 | 631 | 631 | 843 | 754 | 734 | 859 | 882 | 825 | 674 | 485 |

**DIRECCIÓN DE TRÁNSITO
 Multas de Tránsito aplicadas**

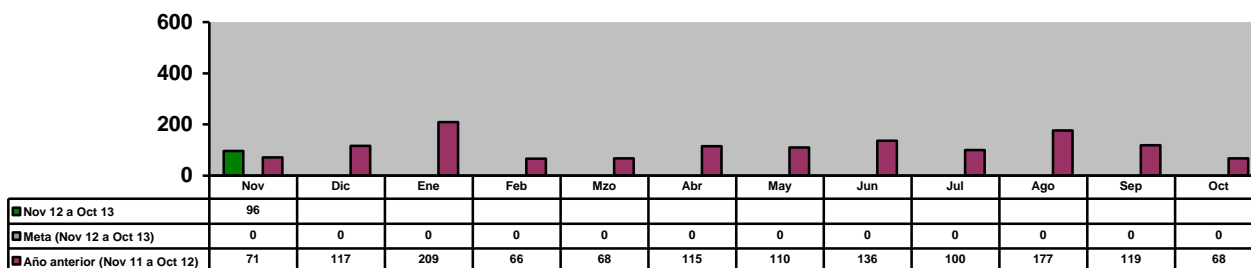


| | Nov | Dic | Ene | Feb | Mzo | Abr | May | Jun | Jul | Ago | Sep | Oct |
|----------------------------------|------|------|------|------|------|------|------|------|------|------|------|------|
| ■ Nov 12 a Oct 13 | 6774 | | | | | | | | | | | |
| ■ Meta (Nov 12 a Oct 13) | 0 | 0 | 0 | 0 | 0 | 0 | 0 | 0 | 0 | 0 | 0 | 0 |
| ■ Año anterior (Nov 11 a Oct 12) | 8052 | 6350 | 8826 | 8570 | 7677 | 5519 | 8175 | 7421 | 7334 | 6918 | 6724 | 5987 |

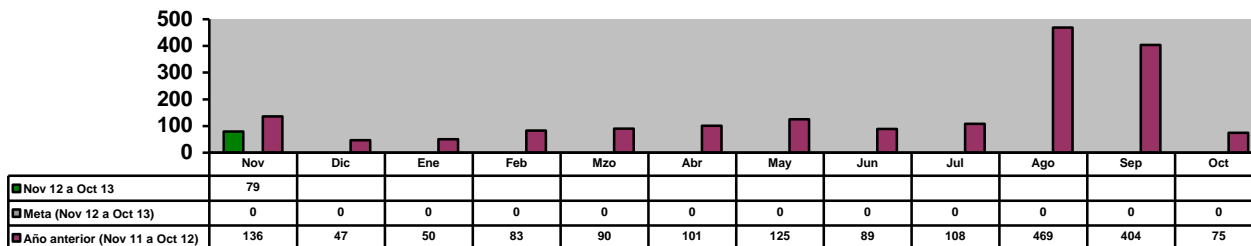
COORDINACIÓN DEL TRANSPORTE
Infracciones realizadas a Camiones Urbanos (Número)



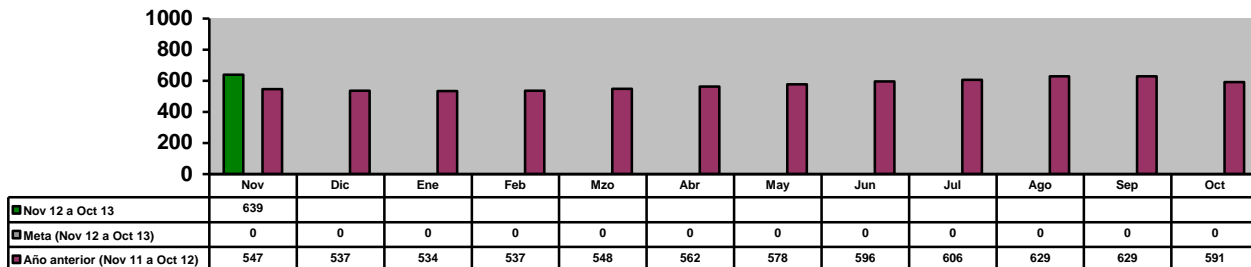
DIRECCIÓN DE BOMBEROS
Incendios Atendidos



DIRECCIÓN DE BOMBEROS
Auxilios prestados a la comunidad

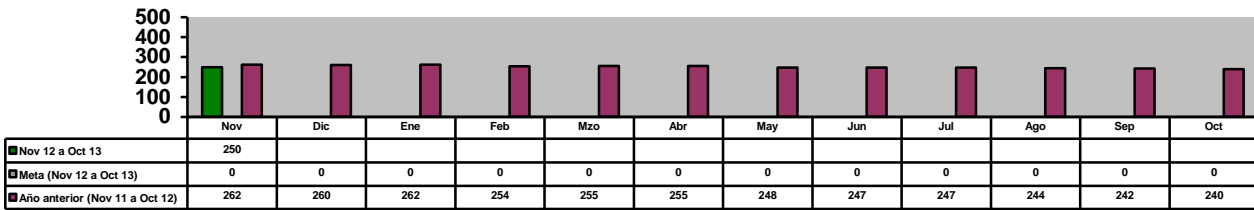


DIRECCIÓN ADMINISTRATIVA
Seguridad Pública (Policías en Activo)

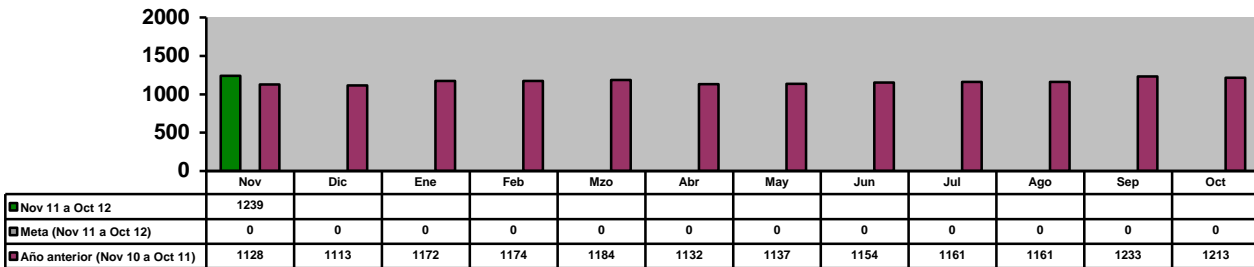


GOBIERNO MUNICIPAL DE GUADALUPE. NUEVO LEÓN
 ADMINISTRACIÓN 2012 – 2015
 INDICADORES DE RESULTADOS NOVIEMBRE 2012
 NOV 12- OCT 13 Y NOV 11-OCT 12

DIRECCIÓN ADMINISTRATIVA
Tránsito (Oficiales Activos)

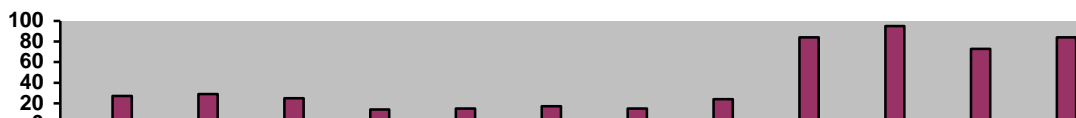


DIRECCIÓN ADMINISTRATIVA
Total de Personal Activo



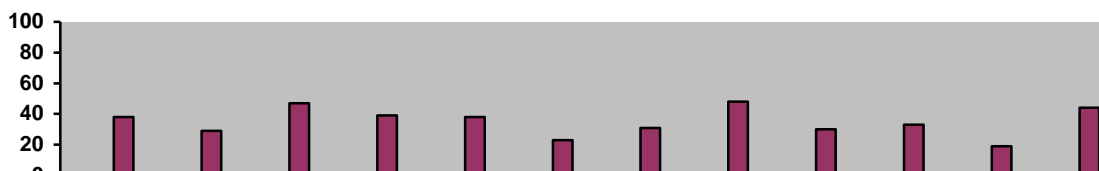
X. SECRETARÍA DE FOMENTO ECONÓMICO Y PRODUCTIVO

AGENCIA MUNICIPAL DEL EMPLEO
 Empresas atendidas que ofertan vacantes



| | Nov | Dic | Ene | Feb | Mzo | Abr | May | Jun | Jul | Ago | Sep | Oct |
|----------------------------------|-----|-----|-----|-----|-----|-----|-----|-----|-----|-----|-----|-----|
| ■ Nov 12 a Oct 13 | | | | | | | | | | | | |
| ■ Meta (Nov 12 a Oct 13) | 0 | 0 | 0 | 0 | 0 | 0 | 0 | 0 | 0 | 0 | 0 | 0 |
| ■ Año anterior (Nov 11 a Oct 12) | 27 | 29 | 25 | 14 | 15 | 17 | 15 | 24 | 84 | 95 | 73 | 84 |

AGENCIA MUNICIPAL DEL EMPLEO
 Asesorías a empresas y/o ciudadanos emprendedores



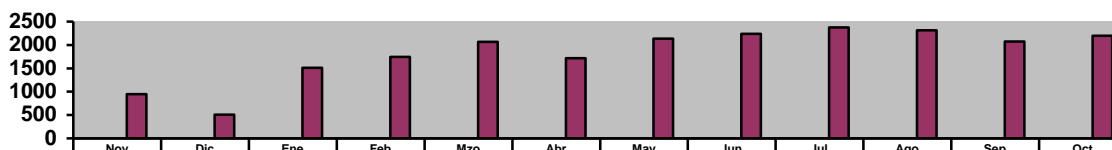
| | Nov | Dic | Ene | Feb | Mzo | Abr | May | Jun | Jul | Ago | Sep | Oct |
|----------------------------------|-----|-----|-----|-----|-----|-----|-----|-----|-----|-----|-----|-----|
| ■ Nov 12 a Oct 13 | | | | | | | | | | | | |
| ■ Meta (Nov 12 a Oct 13) | 0 | 0 | 0 | 0 | 0 | 0 | 0 | 0 | 0 | 0 | 0 | 0 |
| ■ Año anterior (Nov 11 a Oct 12) | 38 | 29 | 47 | 39 | 38 | 23 | 31 | 48 | 30 | 33 | 19 | 44 |

AGENCIA MUNICIPAL DEL EMPLEO
 Actualización del Directorio Empresarial



| | Nov | Dic | Ene | Feb | Mzo | Abr | May | Jun | Jul | Ago | Sep | Oct |
|----------------------------------|-----|-----|-----|-----|-----|-----|-----|-----|-----|-----|-----|-----|
| ■ Nov 12 a Oct 13 | | | | | | | | | | | | |
| ■ Meta (Nov 12 a Oct 13) | 0 | 0 | 0 | 0 | 0 | 0 | 0 | 0 | 0 | 0 | 0 | 0 |
| ■ Año anterior (Nov 11 a Oct 12) | 12 | 5 | 7 | 8 | 5 | 7 | 12 | 18 | 15 | 19 | 4 | 1 |

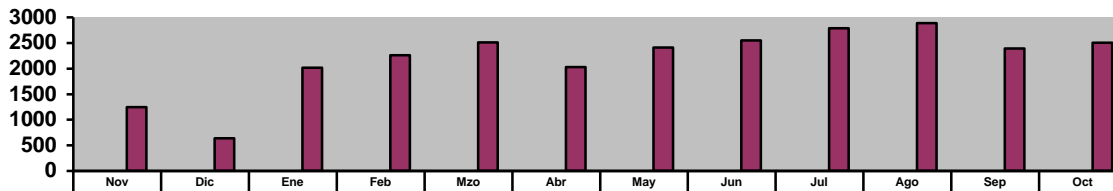
AGENCIA MUNICIPAL DEL EMPLEO
 Solicitudes empleo recibidas en la bolsa de trabajo por medio de eventos municipales



| | Nov | Dic | Ene | Feb | Mzo | Abr | May | Jun | Jul | Ago | Sep | Oct |
|----------------------------------|-----|-----|------|------|------|------|------|------|------|------|------|------|
| ■ Nov 12 a Oct 13 | | | | | | | | | | | | |
| ■ Meta (Nov 12 a Oct 13) | 0 | 0 | 0 | 0 | 0 | 0 | 0 | 0 | 0 | 0 | 0 | 0 |
| ■ Año anterior (Nov 11 a Oct 12) | 951 | 505 | 1512 | 1746 | 2067 | 1717 | 2138 | 2240 | 2376 | 2314 | 2071 | 2197 |

GOBIERNO MUNICIPAL DE GUADALUPE, NUEVO LEÓN
ADMINISTRACIÓN 2012 – 2015
INDICADORES DE RESULTADOS NOVIEMBRE 2012
NOV 12- OCT 13 Y NOV 11-OCT 12

AGENCIA MUNICIPAL DEL EMPLEO
Solicitudes de empleo enviadas a empresas del Municipio



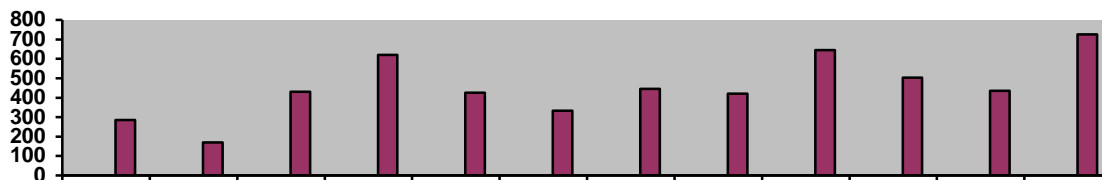
| | Nov | Dic | Ene | Feb | Mzo | Abr | May | Jun | Jul | Ago | Sep | Oct |
|----------------------------------|------|-----|------|------|------|------|------|------|------|------|------|------|
| ■ Nov 12 a Oct 13 | | | | | | | | | | | | |
| ■ Meta (Nov 12 a Oct 13) | 0 | 0 | 0 | 0 | 0 | 0 | 0 | 0 | 0 | 0 | 0 | 0 |
| ■ Año anterior (Nov 11 a Oct 12) | 1245 | 638 | 2018 | 2262 | 2512 | 2032 | 2413 | 2547 | 2788 | 2890 | 2391 | 2506 |

AGENCIA MUNICIPAL DEL EMPLEO
Ciudadanos colocados en las Empresas



| | Nov | Dic | Ene | Feb | Mzo | Abr | May | Jun | Jul | Ago | Sep | Oct |
|----------------------------------|-----|-----|-----|-----|-----|-----|-----|-----|-----|-----|-----|-----|
| ■ Nov 12 a Oct 13 | | | | | | | | | | | | |
| ■ Meta (Nov 12 a Oct 13) | 0 | 0 | 0 | 0 | 0 | 0 | 0 | 0 | 0 | 0 | 0 | 0 |
| ■ Año anterior (Nov 11 a Oct 12) | 614 | 153 | 455 | 502 | 695 | 535 | 652 | 839 | 945 | 777 | 622 | 771 |

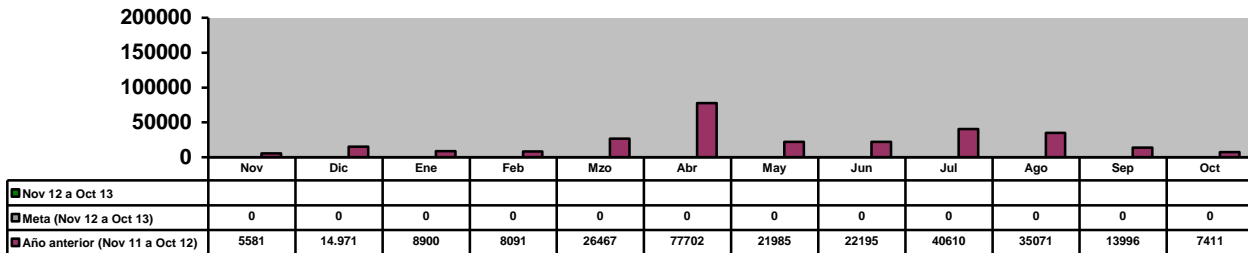
AGENCIA MUNICIPAL DEL EMPLEO
Ciudadanos capacitados buscadores de empleo



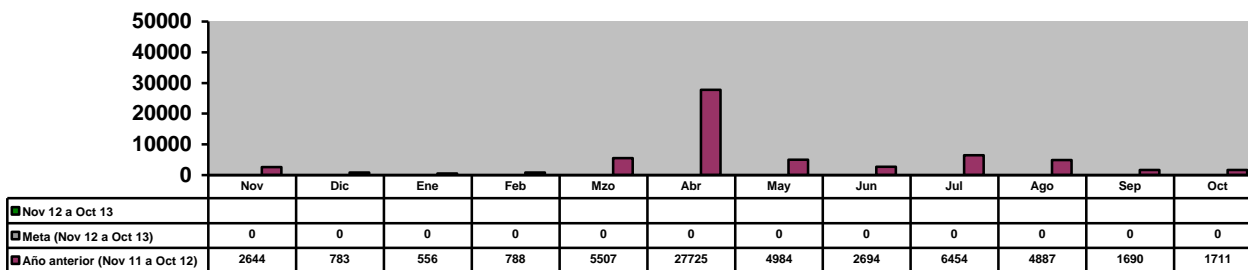
| | Nov | Dic | Ene | Feb | Mzo | Abr | May | Jun | Jul | Ago | Sep | Oct |
|----------------------------------|-----|-----|-----|-----|-----|-----|-----|-----|-----|-----|-----|-----|
| ■ Nov 12 a Oct 13 | | | | | | | | | | | | |
| ■ Meta (Nov 12 a Oct 13) | 0 | 0 | 0 | 0 | 0 | 0 | 0 | 0 | 0 | 0 | 0 | 0 |
| ■ Año anterior (Nov 11 a Oct 12) | 286 | 170 | 430 | 620 | 425 | 333 | 445 | 421 | 645 | 503 | 435 | 725 |

GOBIERNO MUNICIPAL DE GUADALUPE, NUEVO LEÓN
 ADMINISTRACIÓN 2012 – 2015
 INDICADORES DE RESULTADOS NOVIEMBRE 2012
 NOV 12- OCT 13 Y NOV 11-OCT 12

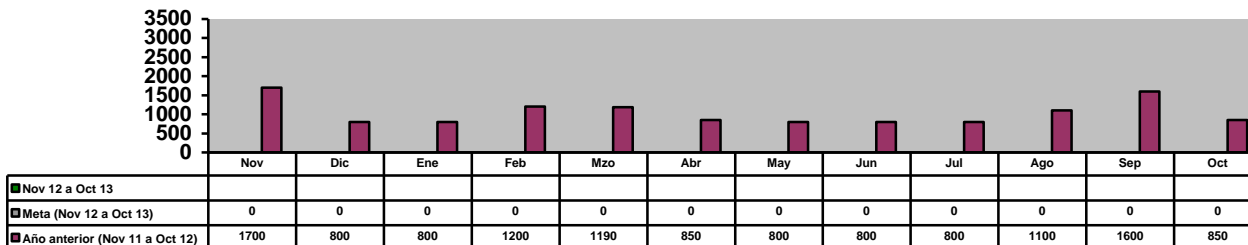
DIRECCIÓN DE PARQUES MUNICIPALES
Visitantes Parque Tolteca



DIRECCIÓN DE PARQUES MUNICIPALES
Visitantes Parque Pipo

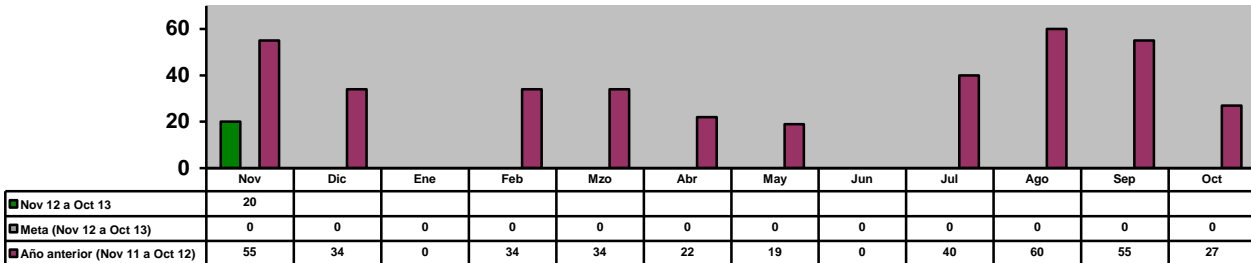


DIRECCIÓN DE PARQUES MUNICIPALES
Visitantes Parque Ecológico

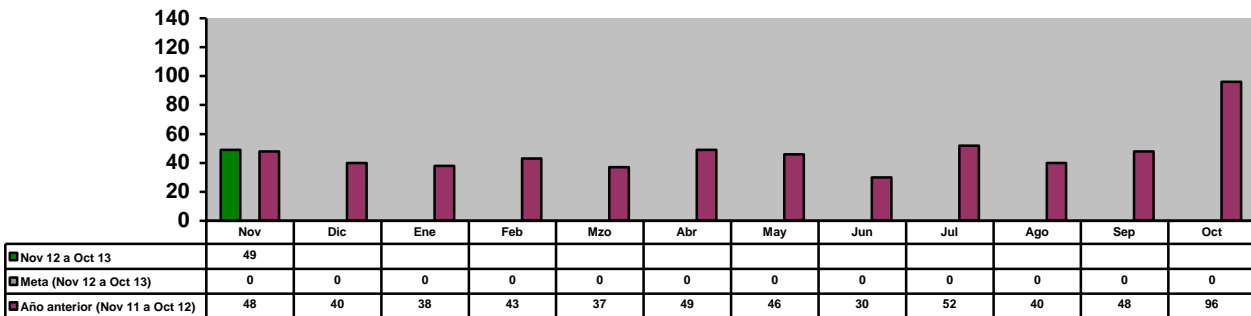


XI. DIRECCIÓN DE COMUNICACIÓN SOCIAL

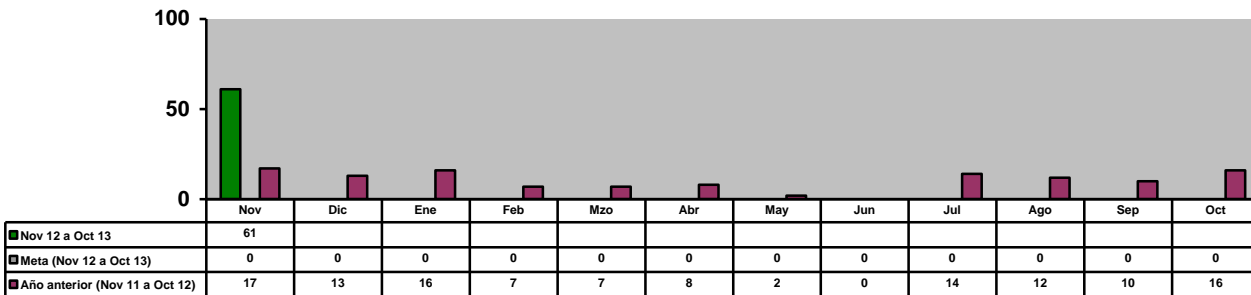
DIRECCIÓN DE COMUNICACIÓN SOCIAL
 Comunicados de Prensa enviados a medios de comunicación



DIRECCIÓN DE COMUNICACIÓN SOCIAL
 Canalización de Peticiones Ciudadanas Recibidas de diferentes Vías (Fax, E-mail, etc.)

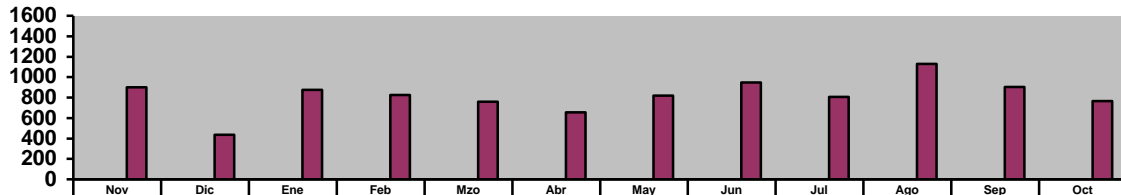


DIRECCIÓN DE COMUNICACIÓN SOCIAL
 Difusión de las Acciones realizadas por la Administración (Notas Periodísticas)



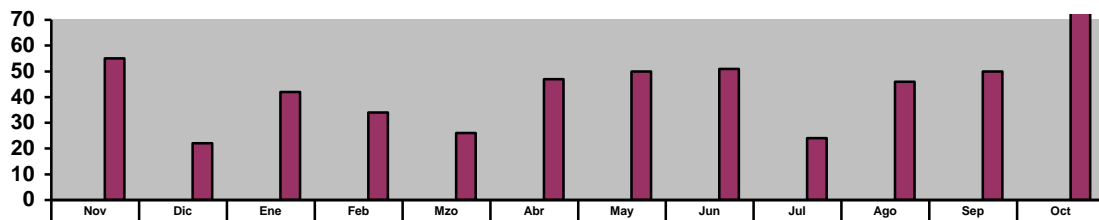
XII. DIRECCIÓN DEL SISTEMA DIF

JURÍDICO GRATUITO
Asesorías Jurídicas Gratuitas



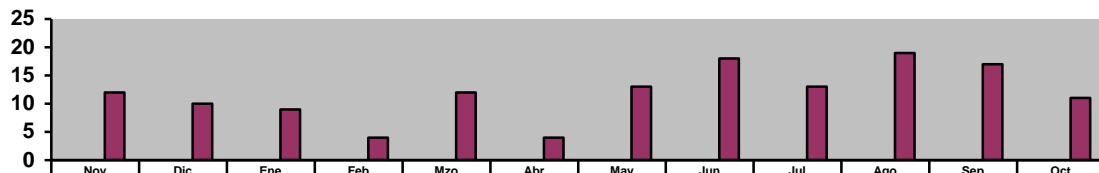
| | | | | | | | | | | | |
|----------------------------------|-----|-----|-----|-----|-----|-----|-----|-----|-----|------|-----|
| ■ Nov 11 a Oct 12 | | | | | | | | | | | |
| ■ Meta (Nov 11 a Oct 12) | 0 | 0 | 0 | 0 | 0 | 0 | 0 | 0 | 0 | 0 | 0 |
| ■ Año anterior (Nov 10 a Oct 11) | 901 | 435 | 874 | 826 | 760 | 656 | 819 | 949 | 807 | 1129 | 903 |

JURÍDICO GRATUITO
Representaciones Jurídicas ante juzgados en los casos que se amerite (Casos)



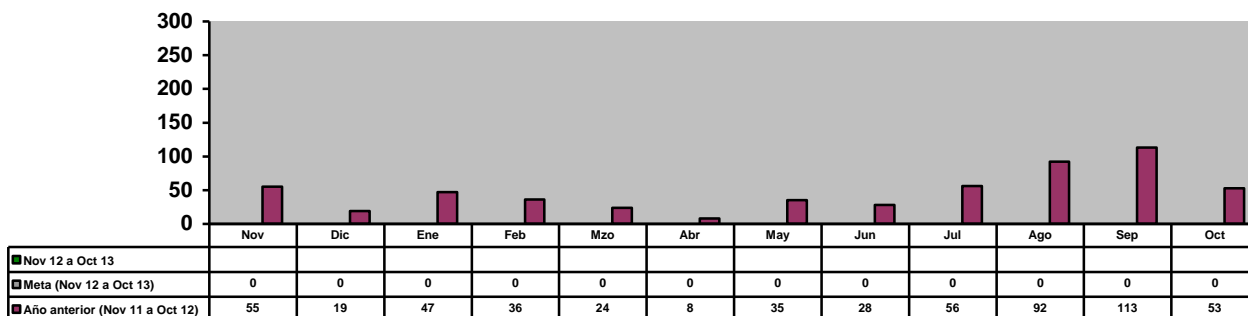
| | | | | | | | | | | | |
|----------------------------------|----|----|----|----|----|----|----|----|----|----|----|
| ■ Nov 12 a Oct 13 | | | | | | | | | | | |
| ■ Meta (Nov 12 a Oct 13) | 0 | 0 | 0 | 0 | 0 | 0 | 0 | 0 | 0 | 0 | 0 |
| ■ Año anterior (Nov 11 a Oct 12) | 55 | 22 | 42 | 34 | 26 | 47 | 50 | 51 | 46 | 50 | 73 |

JURÍDICO GRATUITO
Programas de Atención a Reportes de Maltrato Intrafamiliar (Número)

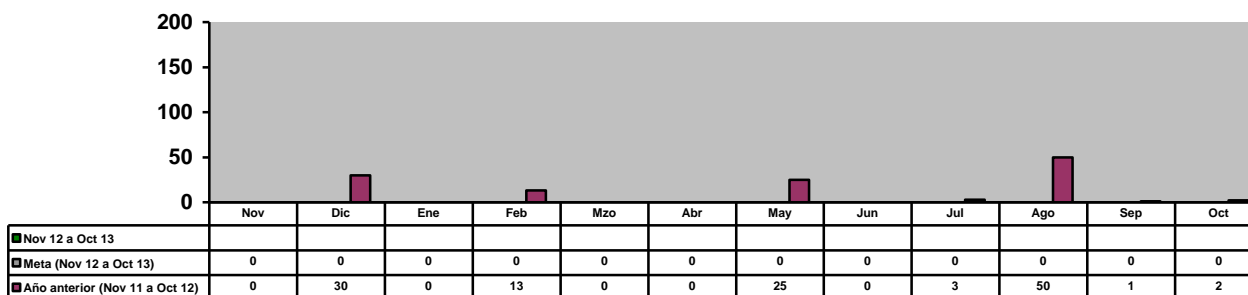


| | | | | | | | | | | | |
|----------------------------------|----|----|---|---|----|---|----|----|----|----|----|
| ■ Nov 12 a Oct 13 | | | | | | | | | | | |
| ■ Meta (Nov 12 a Oct 13) | 0 | 0 | 0 | 0 | 0 | 0 | 0 | 0 | 0 | 0 | 0 |
| ■ Año anterior (Nov 11 a Oct 12) | 12 | 10 | 9 | 4 | 12 | 4 | 13 | 18 | 19 | 17 | 11 |

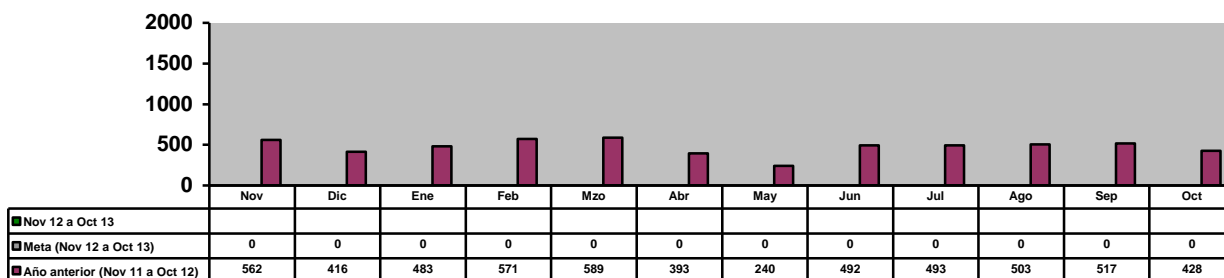
JURÍDICO GRATUITO
Programa de Actas Foráneas (Número)



JURÍDICO GRATUITO
Campaña de Registro de Menores (Registros)

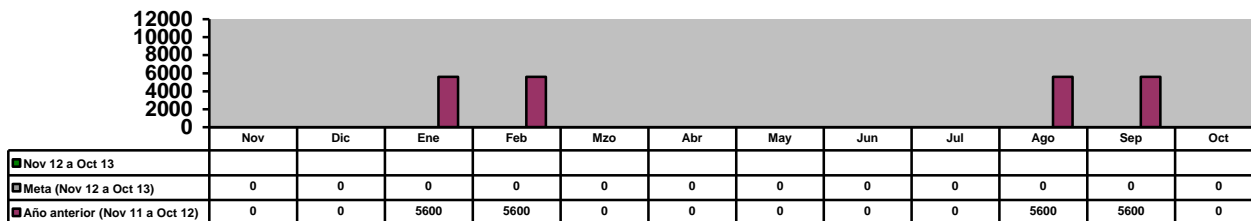


COORDINACIÓN DE INTEGRACIÓN SOCIAL
Educación Inicial y Apoyo a Centro de Educación Básico para Adultos (Alumnos)

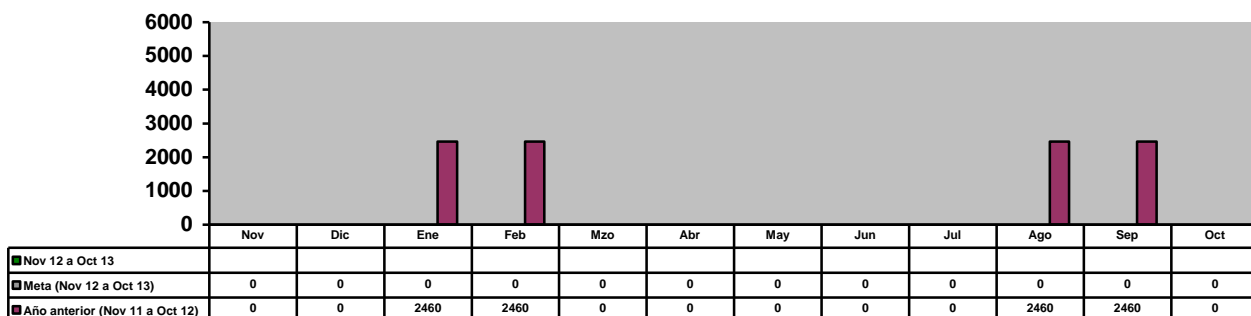


GOBIERNO MUNICIPAL DE GUADALUPE, NUEVO LEÓN
ADMINISTRACIÓN 2012 – 2015
INDICADORES DE RESULTADOS NOVIEMBRE 2012
NOV 12- OCT 13 Y NOV 11-OCT 12

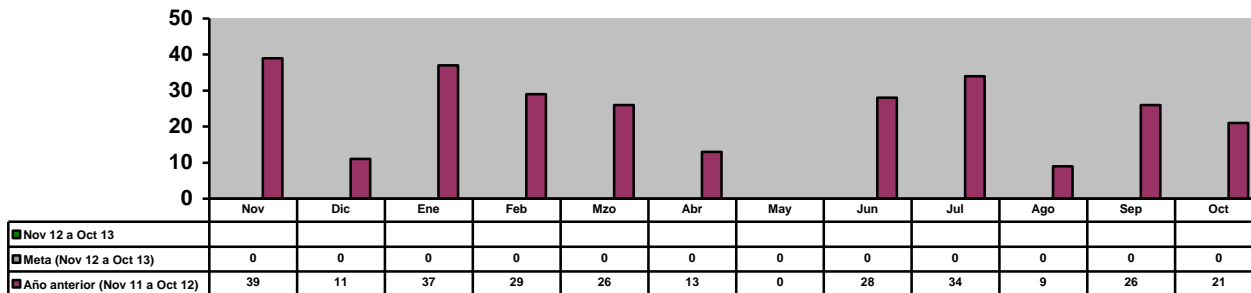
COORDINACIÓN DE INTEGRACIÓN SOCIAL
Despensas entregadas mediante el programa PAASV a los más necesitados



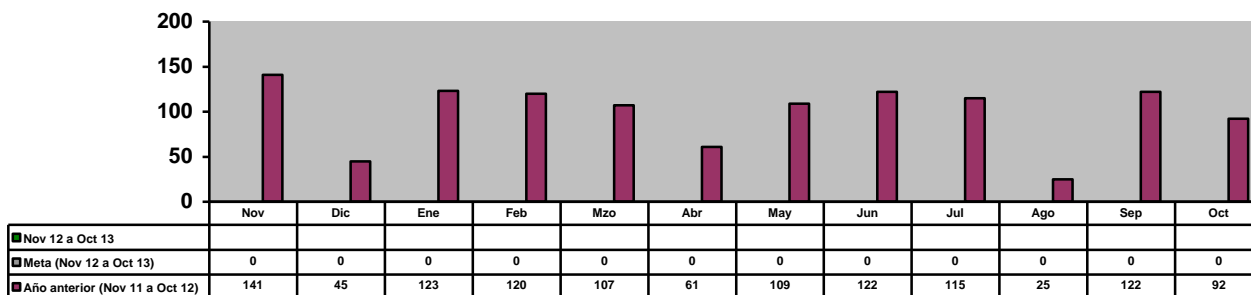
COORDINACIÓN DE INTEGRACIÓN SOCIAL
Despensas Programa PAAAM (Número)



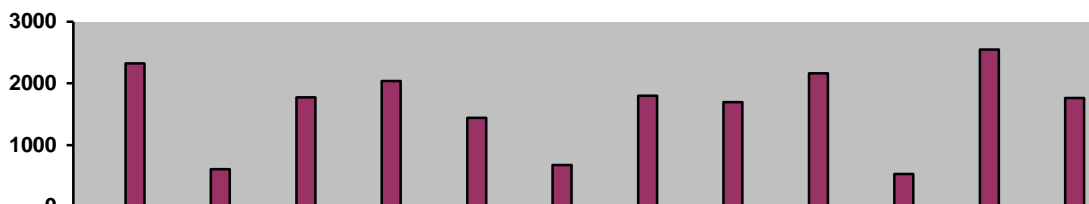
COORDINACIÓN DE PROGRAMAS ASISTENCIALES
Pláticas de Prevención para Adultos Mayores, para el beneficio de su Salud



COORDINACIÓN DE PROGRAMAS ASISTENCIALES
Consultas Dentales para Adultos Mayores

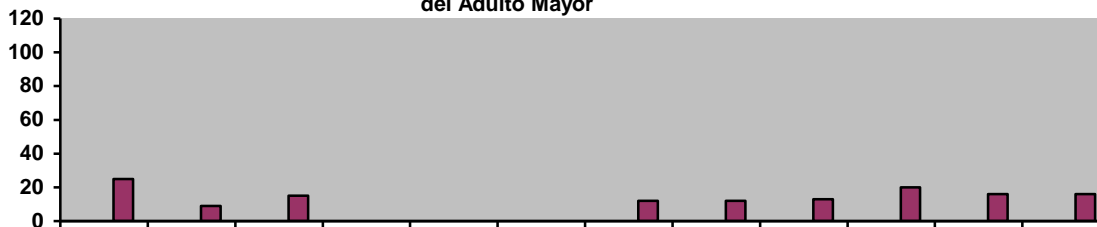


COORDINACIÓN DE PROGRAMAS ASISTENCIALES
Servicios Médicos Generales de Salud en Adultos Mayores



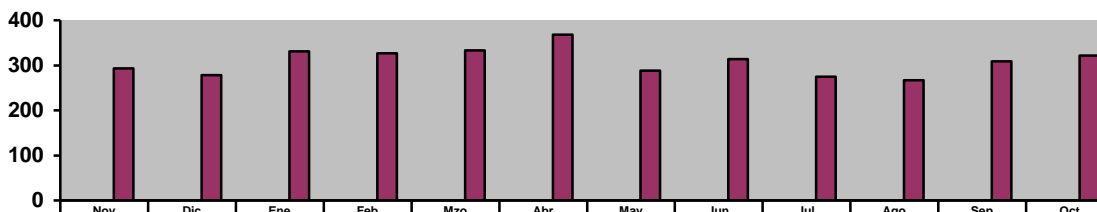
| | Nov | Dic | Ene | Feb | Mzo | Abr | May | Jun | Jul | Ago | Sep | Oct |
|----------------------------------|------|-----|-------|------|------|-----|------|------|------|-----|------|------|
| ■ Nov 12 a Oct 13 | | | | | | | | | | | | |
| ■ Meta (Nov 12 a Oct 13) | 0 | 0 | 0 | 0 | 0 | 0 | 0 | 0 | 0 | 0 | 0 | 0 |
| ■ Año anterior (Nov 11 a Oct 12) | 2325 | 609 | 1.773 | 2040 | 1440 | 677 | 1799 | 1695 | 2163 | 529 | 2550 | 1764 |

COORDINACIÓN DE PROGRAMAS ASISTENCIALES
Cursos de Computación en el Centro Gerontoinformático de la Casa Club del Adulto Mayor



| | Nov | Dic | Ene | Feb | Mzo | Abr | May | Jun | Jul | Ago | Sep | Oct |
|----------------------------------|-----|-----|-----|-----|-----|-----|-----|-----|-----|-----|-----|-----|
| ■ Nov 12 a Oct 13 | | | | | | | | | | | | |
| ■ Meta (Nov 12 a Oct 13) | 0 | 0 | 0 | 0 | 0 | 0 | 0 | 0 | 0 | 0 | 0 | 0 |
| ■ Año anterior (Nov 11 a Oct 12) | 25 | 9 | 15 | 0 | 0 | 0 | 12 | 12 | 13 | 20 | 16 | 16 |

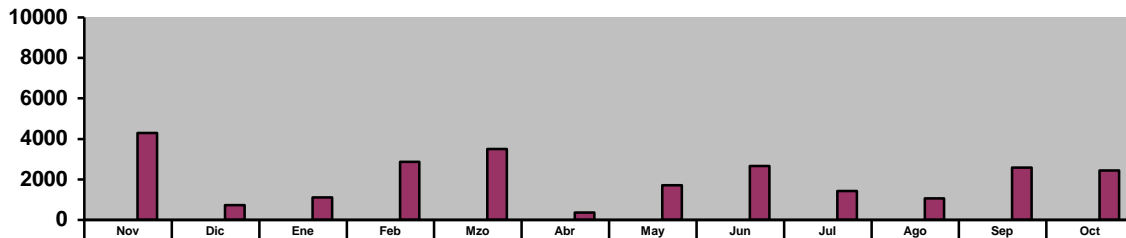
COORDINACIÓN DE PROGRAMAS ASISTENCIALES
Atender en la Red de Centros de Rehabilitación a Personas con Discapacidad Física (Personas)



| | Nov | Dic | Ene | Feb | Mzo | Abr | May | Jun | Jul | Ago | Sep | Oct |
|----------------------------------|-----|-----|-----|-----|-----|-----|-----|-----|-----|-----|-----|-----|
| ■ Nov 12 a Oct 13 | | | | | | | | | | | | |
| ■ Meta (Nov 12 a Oct 13) | 0 | 0 | 0 | 0 | 0 | 0 | 0 | 0 | 0 | 0 | 0 | 0 |
| ■ Año anterior (Nov 11 a Oct 12) | 293 | 278 | 331 | 327 | 333 | 368 | 288 | 314 | 275 | 267 | 309 | 322 |

GOBIERNO MUNICIPAL DE GUADALUPE. NUEVO LEÓN
 ADMINISTRACIÓN 2012 – 2015
 INDICADORES DE RESULTADOS NOVIEMBRE 2012
 NOV 12- OCT 13 Y NOV 11-OCT 12

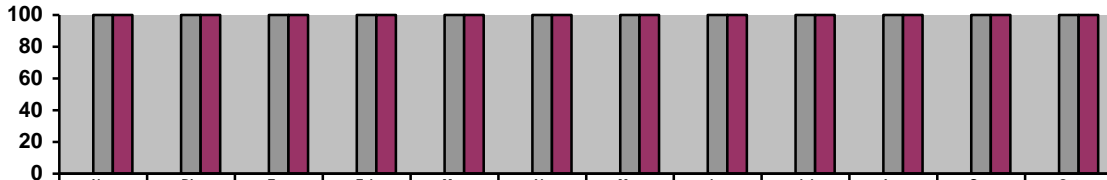
COORDINACIÓN DE PROGRAMAS ASISTENCIALES
Consultas y Asesorías Psicológicas (Personas Global)



| | Nov | Dic | Ene | Feb | Mzo | Abr | May | Jun | Jul | Ago | Sep | Oct |
|----------------------------------|------|-----|------|------|------|-----|------|------|------|------|------|------|
| ■ Nov 12 a Oct 13 | | | | | | | | | | | | |
| ■ Meta (Nov 12 a Oct 13) | 0 | 0 | 0 | 0 | 0 | 0 | 0 | 0 | 0 | 0 | 0 | 0 |
| ■ Año anterior (Nov 11 a Oct 12) | 4290 | 736 | 1114 | 2866 | 3497 | 359 | 1719 | 2656 | 1432 | 1069 | 2587 | 2436 |

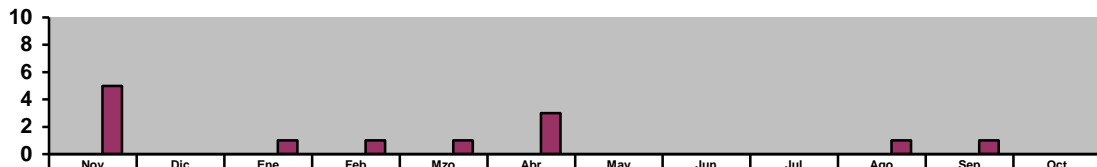
XIII. SECRETARÍA DE CONTRALORÍA Y DESARROLLO ADMINISTRATIVO

DIRECCIÓN DE NORMATIVIDAD Y MODERNIZACIÓN ADMINISTRATIVA
 Cumplimiento a la Ley de Transparencia y Acceso a la Información Pública



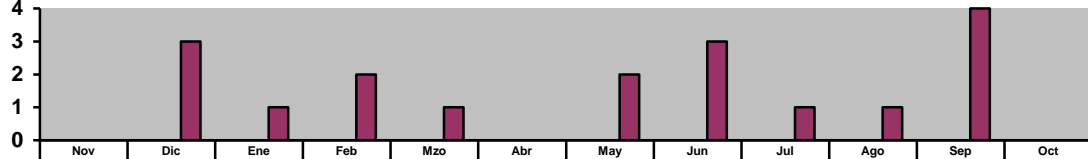
| | | | | | | | | | | | | |
|----------------------------------|-----|-----|-----|-----|-----|-----|-----|-----|-----|-----|-----|-----|
| ■ Nov 12 a Oct 13 | | | | | | | | | | | | |
| ■ Meta (Nov 12 a Oct 13) | 100 | 100 | 100 | 100 | 100 | 100 | 100 | 100 | 100 | 100 | 100 | 100 |
| ■ Año anterior (Nov 11 a Oct 12) | 100 | 100 | 100 | 100 | 100 | 100 | 100 | 100 | 100 | 100 | 100 | 100 |

DIRECCIÓN DE NORMATIVIDAD Y MODERNIZACIÓN ADMINISTRATIVA
 Actualización de los Manuales de Organización de las Unidades Administrativas



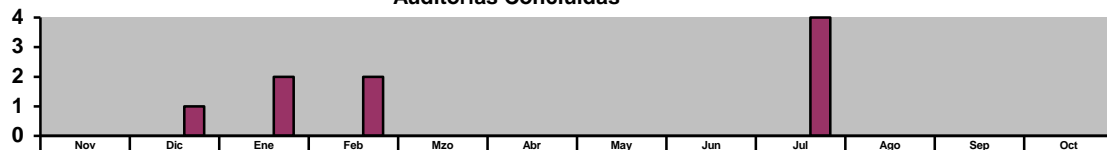
| | | | | | | | | | | | | |
|----------------------------------|---|---|---|---|---|---|---|---|---|---|---|---|
| ■ Nov 12 a Oct 13 | 0 | 0 | 0 | 0 | 0 | 0 | 0 | 0 | 0 | 0 | 0 | 0 |
| ■ Meta (Nov 12 a Oct 13) | 0 | 0 | 0 | 0 | 0 | 0 | 0 | 0 | 0 | 0 | 0 | 0 |
| ■ Año anterior (Nov 11 a Oct 12) | 5 | 0 | 1 | 1 | 1 | 3 | 0 | 0 | 0 | 1 | 1 | 0 |

DIRECCIÓN DE NORMATIVIDAD Y MODERNIZACIÓN ADMINISTRATIVA
 Actualización de los Manuales de Políticas y Procedimientos de las Unidades Administrativas



| | | | | | | | | | | | | |
|----------------------------------|---|---|---|---|---|---|---|---|---|---|---|---|
| ■ Nov 12 a Oct 13 | 0 | 0 | 0 | 0 | 0 | 0 | 0 | 0 | 0 | 0 | 0 | 0 |
| ■ Meta (Nov 12 a Oct 13) | 0 | 0 | 0 | 0 | 0 | 0 | 0 | 0 | 0 | 0 | 0 | 0 |
| ■ Año anterior (Nov 11 a Oct 12) | 0 | 3 | 1 | 2 | 1 | 0 | 2 | 3 | 1 | 1 | 4 | 0 |

DIRECCIÓN DE AUDITORÍA
 Auditorías Concluidas



| | | | | | | | | | | | | |
|----------------------------------|---|---|---|---|---|---|---|---|---|---|---|---|
| ■ Nov 11 a Oct 12 | 0 | 0 | 0 | 0 | 0 | 0 | 0 | 0 | 0 | 0 | 0 | 0 |
| ■ Meta (Nov 11 a Oct 12) | 0 | 0 | 0 | 0 | 0 | 0 | 0 | 0 | 0 | 0 | 0 | 0 |
| ■ Año anterior (Nov 10 a Oct 11) | 0 | 1 | 2 | 2 | 0 | 0 | 0 | 0 | 4 | 0 | 0 | 0 |