

NOTA METODOLÓGICA DE LA FICHA TÉCNICA INDICADORES DE RESULTADOS

El presente documento contiene información detallada de Indicadores de Resultados de las diferentes Coordinaciones y Direcciones de cada Dependencia y Entidad Pública del Municipio, con base en el ejercicio de la función pública que les corresponde realizar mes con mes. La información contenida comprende el 3do Año de la Administración 2012-2015, que va de Noviembre del 2014 a Octubre de 2015.

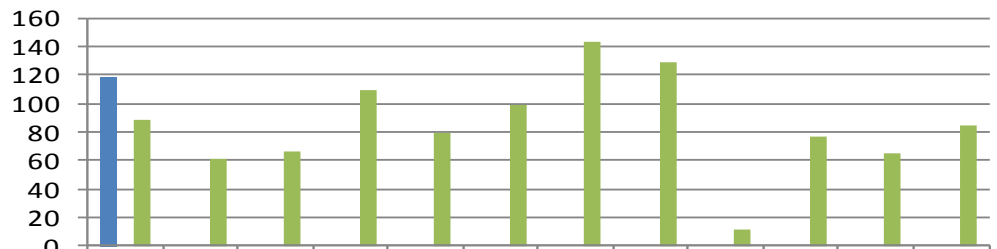
El presente Informe de Indicadores de Resultados contiene Gráficos Comparativos de datos observados al mes que se reporta en forma oportuna, datos proyectados que corresponden a las metas programadas en el Año de Administración y datos observados con respecto al mismo periodo del año anterior de Administración, tanto en forma histórica mensual como en saldos acumulados en ese periodo.

La fuente principal de información contenida en este documento, proviene de los informes mensuales que reportan las Dependencias y Entidades del Municipio a la Secretaría de Planeación y Administración de Proyectos Estratégicos, en tanto que las metas programadas provienen del Programa Operativo Anual autorizado por el C. Presidente Municipal. Por consiguiente, los datos contenidos en este informe es responsabilidad de quien la proporciona, mientras que su presentación es responsabilidad de ésta Dependencia.

I. OFICINA DEL PRESIDENTE MUNICIPAL

DELEGACIONES Y JUECES AUXILIARES

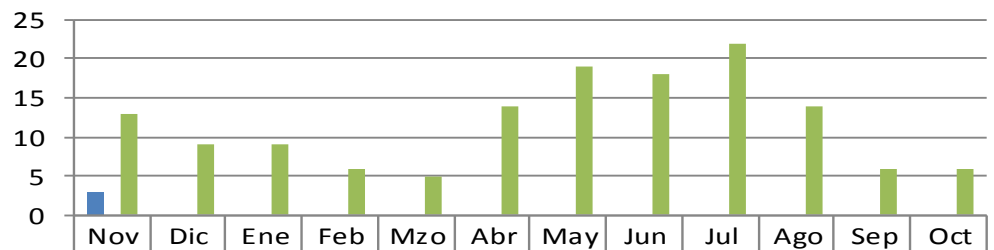
Visitas y Monitoreos a Colonias



	Nov	Dic	Ene	Feb	Mzo	Abr	May	Jun	Jul	Ago	Sep	Oct
Nov 14 a Oct 15	118	0	0	0	0	0	0	0	0	0	0	0
Meta (Nov 14 a Oct 15)	0	0	0	0	0	0	0	0	0	0	0	0
Año Anterior (Nov 13 a Oct 14)	89	61	66	109	79	99	144	129	11	77	65	85

DELEGACIONES Y JUECES AUXILIARES

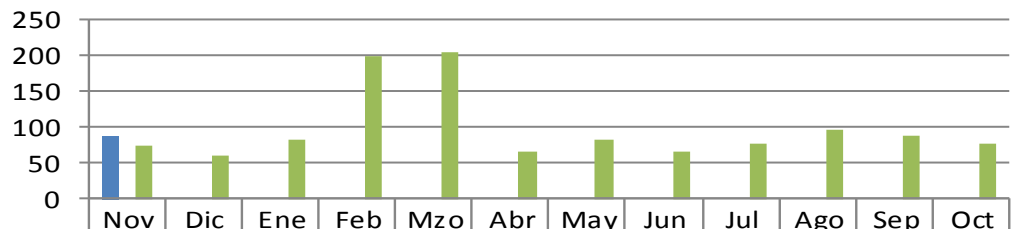
Apoyo a programas y/o eventos



	Nov	Dic	Ene	Feb	Mzo	Abr	May	Jun	Jul	Ago	Sep	Oct
Nov 14 a Oct 15	3	0	0	0	0	0	0	0	0	0	0	0
Meta (Nov 14 a Oct 15)	0	0	0	0	0	0	0	0	0	0	0	0
Año Anterior (Nov 13 a Oct 14)	13	9	9	6	5	14	19	18	22	14	6	6

DELEGACIONES Y JUECES AUXILIARES

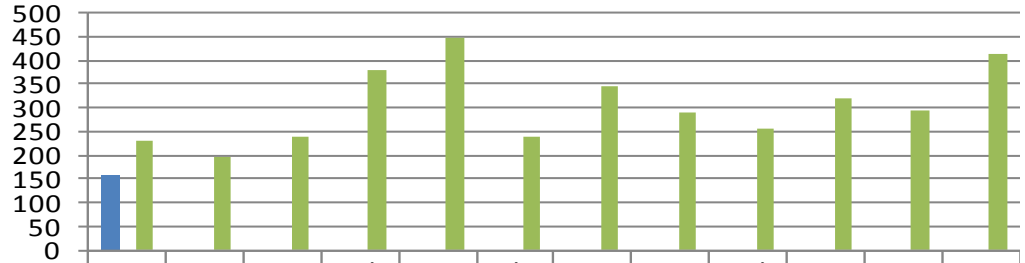
Solicitudes de Mediación



	Nov	Dic	Ene	Feb	Mzo	Abr	May	Jun	Jul	Ago	Sep	Oct
Nov 14 a Oct 15	87	0	0	0	0	0	0	0	0	0	0	0
Meta (Nov 14 a Oct 15)	0	0	0	0	0	0	0	0	0	0	0	0
Año Anterior (Nov 13 a Oct 14)	74	61	83	198	203	65	82	65	76	95	89	76

DIRECCIÓN DE PARTICIPACIÓN CIUDADANA

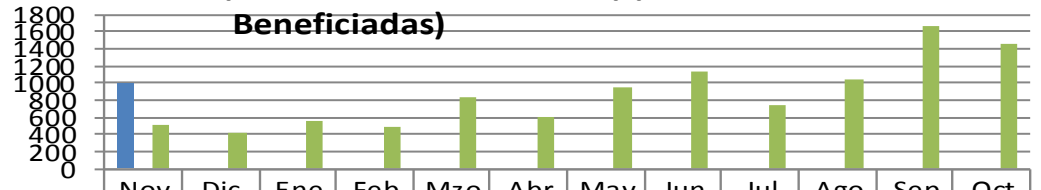
Gestión de Servicios Públicos a la Comunidad



	Nov	Dic	Ene	Feb	Mzo	Abr	May	Jun	Jul	Ago	Sep	Oct
■ Nov 14 a Oct 15	159	0	0	0	0	0	0	0	0	0	0	0
■ Meta (Nov 14 a Oct 15)	0	0	0	0	0	0	0	0	0	0	0	0
■ Año Anterior (Nov 13 a Oct 14)	232	195	238	380	447	239	345	289	254	321	295	414

INSTITUTO MUNICIPAL DE LA JUVENTUD

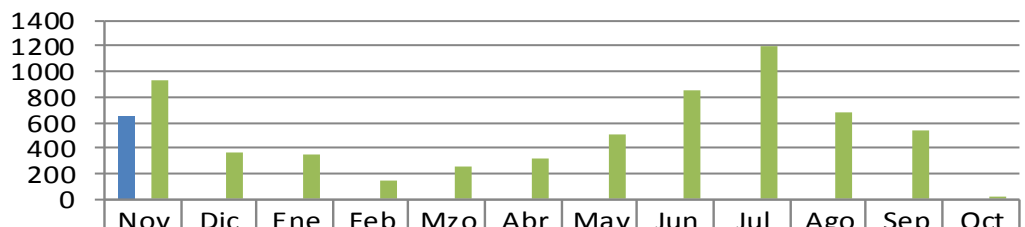
Centros Interactivos (Servicios de Informática) (Personas



	Nov	Dic	Ene	Feb	Mzo	Abr	May	Jun	Jul	Ago	Sep	Oct
■ Nov 14 a Oct 15	993	0	0	0	0	0	0	0	0	0	0	0
■ Meta (Nov 14 a Oct 15)	0	0	0	0	0	0	0	0	0	0	0	0
■ Año Anterior (Nov 13 a Oct 14)	509	416	553	496	838	593	944	1142	736	1038	1657	1461

INSTITUTO MUNICIPAL DE LA JUVENTUD

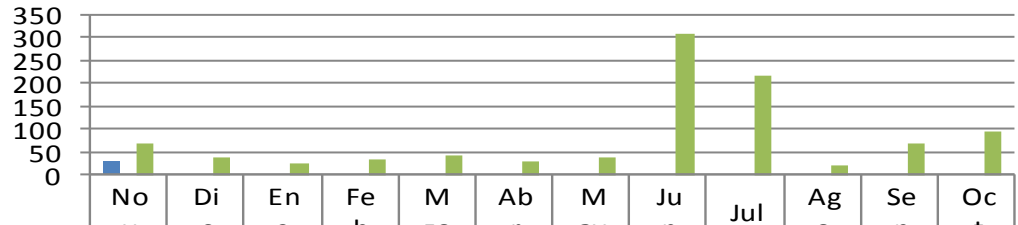
Apoyar a los jóvenes mediante becas para que continúen con sus estudios de nivel medio superior y superior



	Nov	Dic	Ene	Feb	Mzo	Abr	May	Jun	Jul	Ago	Sep	Oct
■ Nov 14 a Oct 15	649	0	0	0	0	0	0	0	0	0	0	0
■ Meta (Nov 14 a Oct 15)	0	0	0	0	0	0	0	0	0	0	0	0
■ Año Anterior (Nov 13 a Oct 14)	929	363	345	143	256	317	506	853	1195	672	545	25

INSTITUTO MUNICIPAL DE LA JUVENTUD

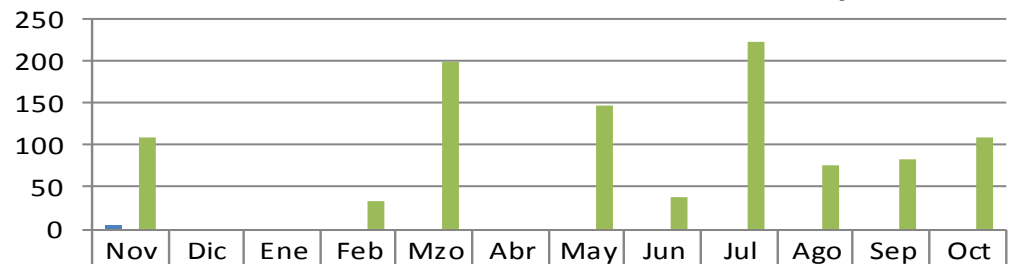
Poner al alcance de los jóvenes vacantes actualizadas de empresas del municipio y área metropolitana (Personas Beneficiadas)



	No v	Di c	Ene	Feb	Mzo	Abr	May	Ju n	Jul	Ago	Sep	Oc t
Nov 14 a Oct 15	31	0	0	0	0	0	0	0	0	0	0	0
Meta (Nov 14 a Oct 15)	0	0	0	0	0	0	0	0	0	0	0	0

INSTITUTO MUNICIPAL DE LA JUVENTUD

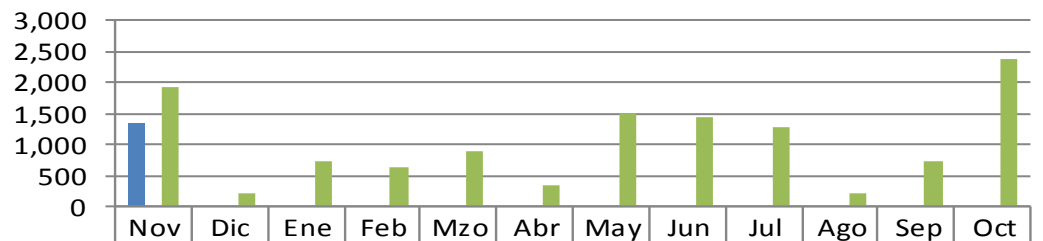
Personas beneficiadas en cursos de computación básica (Jóvenes)



	Nov	Dic	Ene	Feb	Mzo	Abr	May	Jun	Jul	Ago	Sep	Oct
Nov 14 a Oct 15	5	0	0	0	0	0	0	0	0	0	0	0
Meta (Nov 14 a Oct 15)	0	0	0	0	0	0	0	0	0	0	0	0
Año Anterior (Nov 13 a Oct 14)	109	0	0	33	200	0	147	37	222	76	82	109

INSTITUTO MUNICIPAL DE LA MUJER

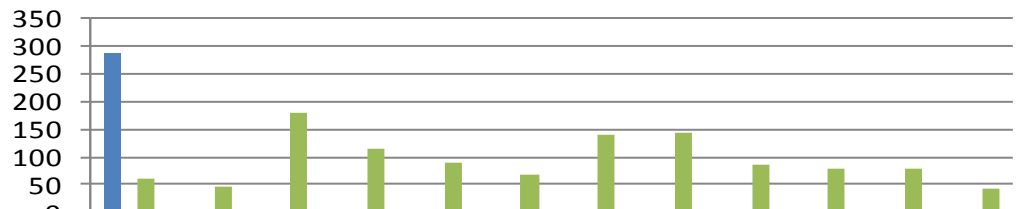
Trabajo Integral con perspectiva de género y derechos de las mujeres (Personas Capacitadas)



	Nov	Dic	Ene	Feb	Mzo	Abr	May	Jun	Jul	Ago	Sep	Oct
Nov 14 a Oct 15	1,33	0	0	0	0	0	0	0	0	0	0	0
Meta (Nov 14 a Oct 15)	0	0	0	0	0	0	0	0	0	0	0	0
Año Anterior (Nov 13 a Oct 14)	1,93	215	730	636	902	344	1489	1452	1285	212	727	2,39

INSTITUTO MUNICIPAL DE LA MUJER

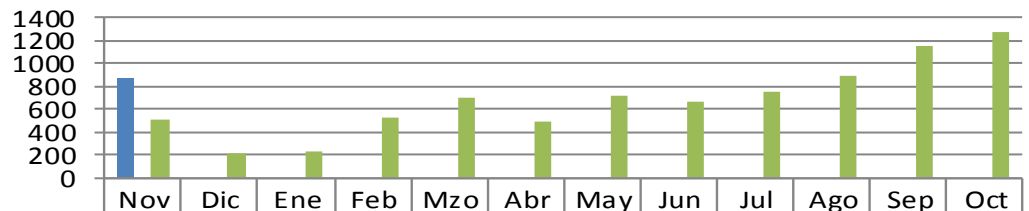
Solicitudes de Empleo Canalizadas a empresas (Solicitudes)



	Nov	Dic	Ene	Feb	Mzo	Abr	May	Jun	Jul	Ago	Sep	Oct
■ Nov 14 a Oct 15	286	0	0	0	0	0	0	0	0	0	0	0
■ Meta (Nov 14 a Oct 15)	0	0	0	0	0	0	0	0	0	0	0	0
■ Año Anterior (Nov 13 a Oct 14)	61	45	180	116	89	69	140	145	85	77	79	42

INSTITUTO MUNICIPAL DE LA MUJER

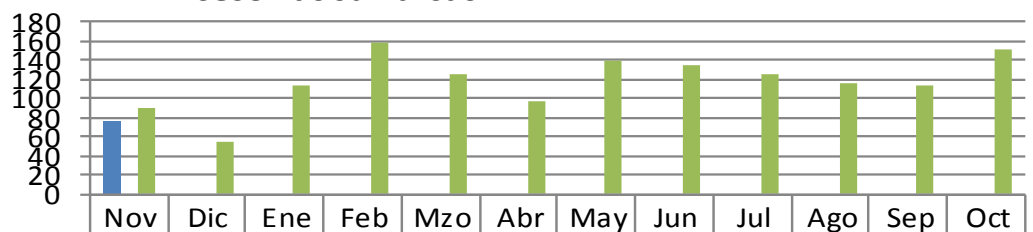
Talleres Ocupacionales: (Bailoterapia y aerobics)



	Nov	Dic	Ene	Feb	Mzo	Abr	May	Jun	Jul	Ago	Sep	Oct
■ Nov 14 a Oct 15	873	0	0	0	0	0	0	0	0	0	0	0
■ Meta (Nov 14 a Oct 15)	0	0	0	0	0	0	0	0	0	0	0	0
■ Año Anterior (Nov 13 a Oct 14)	505	214	230	529	704	486	721	670	747	890	1156	1267

INSTITUTO MUNICIPAL DE LA MUJER

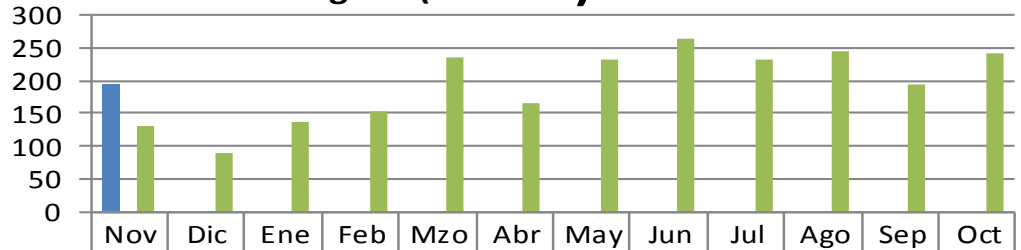
Asesorías Jurídicas



	Nov	Dic	Ene	Feb	Mzo	Abr	May	Jun	Jul	Ago	Sep	Oct
■ Nov 14 a Oct 15	76	0	0	0	0	0	0	0	0	0	0	0
■ Meta (Nov 14 a Oct 15)	0	0	0	0	0	0	0	0	0	0	0	0
■ Año Anterior (Nov 13 a Oct 14)	91	55	113	159	125	96	140	136	126	116	113	151

INSTITUTO MUNICIPAL DE LA MUJER

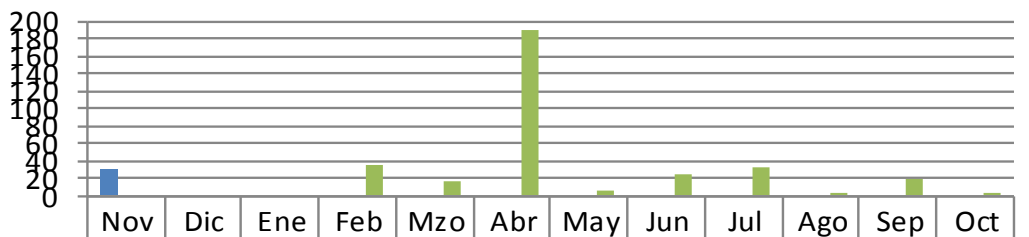
Asesorías Psicológicas (Sesiones)



	Nov	Dic	Ene	Feb	Mzo	Abr	May	Jun	Jul	Ago	Sep	Oct
■ Nov 14 a Oct 15	193	0	0	0	0	0	0	0	0	0	0	0
■ Meta (Nov 14 a Oct 15)	0	0	0	0	0	0	0	0	0	0	0	0
■ Año Anterior (Nov 13 a Oct 14)	130	88	137	154	236	167	233	265	231	246	194	241

INSTITUTO MUNICIPAL DE LA MUJER

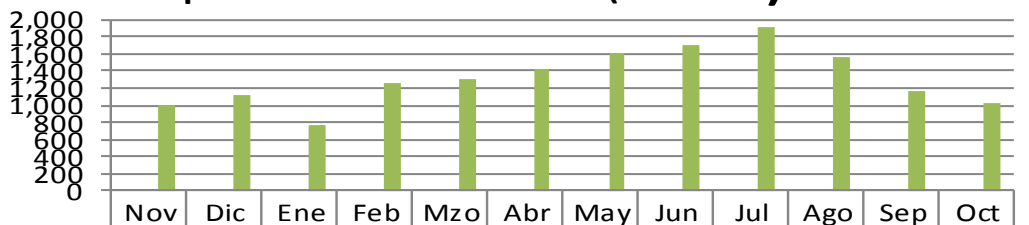
Servicios de Salud (consultas, brigadas, pláticas, etc.)



	Nov	Dic	Ene	Feb	Mzo	Abr	May	Jun	Jul	Ago	Sep	Oct
■ Nov 14 a Oct 15	29	0	0	0	0	0	0	0	0	0	0	0
■ Meta (Nov 14 a Oct 15)	0	0	0	0	0	0	0	0	0	0	0	0
■ Año Anterior (Nov 13 a Oct 14)	0	0	0	36	17	189	6	25	34	1	19	4

DIRECCIÓN GENERAL DE DEPORTES

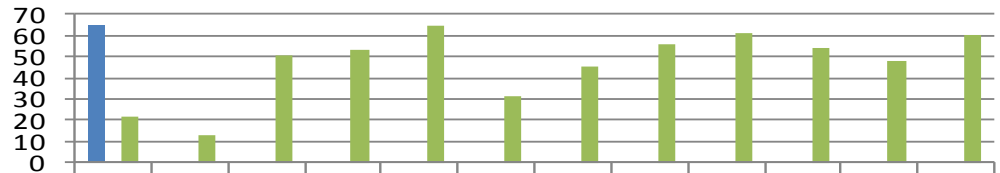
Total de Escuelas Deportivas Autofinanciables (Alumnos)



	Nov	Dic	Ene	Feb	Mzo	Abr	May	Jun	Jul	Ago	Sep	Oct
■ Nov 14 a Oct 15	0	0	0	0	0	0	0	0	0	0	0	0
■ Meta (Nov 14 a Oct 15)	0	0	0	0	0	0	0	0	0	0	0	0
■ Año Anterior (Nov 13 a Oct 14)	997	1,12	761	1,25	1,30	1,41	1,61	1,70	1,90	1,55	1,16	1,03

DIRECCIÓN GENERAL DE TECNOLOGÍAS DE LA INFORMACIÓN

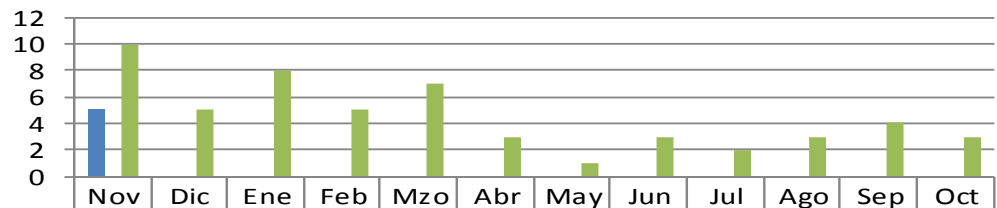
Mantenimiento preventivo y Correctivo a Equipos de Cómputo



	Nov	Dic	Ene	Feb	Mzo	Abr	May	Jun	Jul	Ago	Sep	Oct
Nov 14 a Oct 15	65	0	0	0	0	0	0	0	0	0	0	0
Meta (Nov 14 a Oct 15)	0	0	0	0	0	0	0	0	0	0	0	0
Año Anterior (Nov 13 a Oct 14)	22	13	51	53	65	31	45	56	61	54	48	60

DIRECCIÓN GENERAL DE TECNOLOGÍAS DE LA INFORMACIÓN

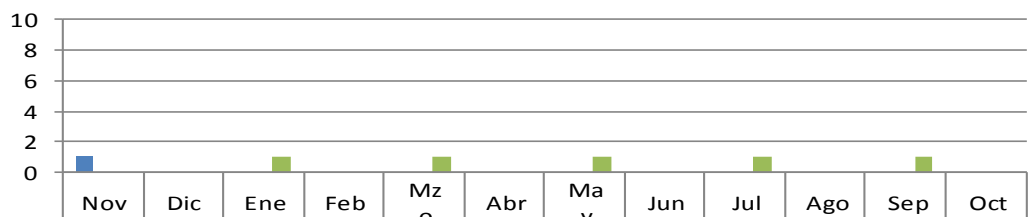
Mantenimiento a los Sistemas de Información (Modificaciones)



	Nov	Dic	Ene	Feb	Mzo	Abr	May	Jun	Jul	Ago	Sep	Oct
Nov 14 a Oct 15	5	0	0	0	0	0	0	0	0	0	0	0
Meta (Nov 14 a Oct 15)	0	0	0	0	0	0	0	0	0	0	0	0
Año Anterior (Nov 13 a Oct 14)	10	5	8	5	7	3	1	3	2	3	4	3

DIRECCIÓN GENERAL DE TECNOLOGÍAS DE LA INFORMACIÓN

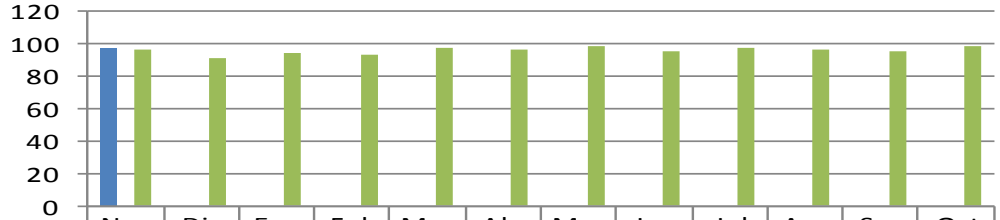
Creación de Nuevos Sistemas de Información (Número)



	Nov	Dic	Ene	Feb	Mz o	Abr	Ma y	Jun	Jul	Ago	Sep	Oct
Nov 14 a Oct 15	1	0	0	0	0	0	0	0	0	0	0	0
Meta (Nov 14 a Oct 15)	0	0	0	0	0	0	0	0	0	0	0	0
Año Anterior (Nov 13 a Oct 14)	0	0	1	0	1	0	1	0	1	0	1	0

DIRECCIÓN GENERAL DE TECNOLOGÍAS DE LA INFORMACIÓN

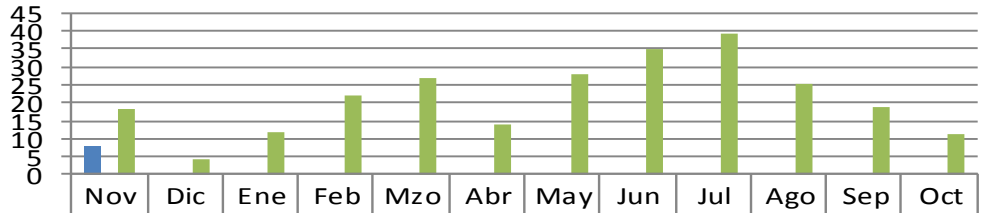
Actualización de la Página Web (Número)



	Nov	Dic	Ene	Feb	Mzo	Abr	May	Jun	Jul	Ago	Sep	Oct
■ Nov 14 a Oct 15	98	0	0	0	0	0	0	0	0	0	0	0
■ Meta (Nov 14 a Oct 15)	0	0	0	0	0	0	0	0	0	0	0	0
■ Año Anterior (Nov 13 a Oct 14)	96	91	94	93	98	97	99	95	98	97	95	99

DIRECCIÓN GENERAL DE TECNOLOGÍAS DE LA INFORMACIÓN

Instalación y/o Actualización de Software (Equipos)

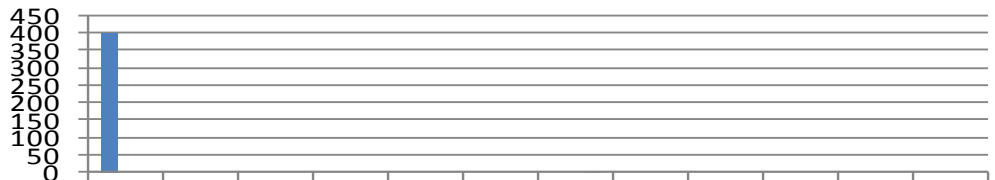


	Nov	Dic	Ene	Feb	Mzo	Abr	May	Jun	Jul	Ago	Sep	Oct
■ Nov 14 a Oct 15	8	0	0	0	0	0	0	0	0	0	0	0
■ Meta (Nov 14 a Oct 15)	0	0	0	0	0	0	0	0	0	0	0	0
■ Año Anterior (Nov 13 a Oct 14)	18	4	12	22	27	14	28	35	39	25	19	11

DIRECCIÓN GENERAL DE POLÍTICAS DE SEGURIDAD PATRIMONIAL Y

TENENCIA DE LA TIERRA

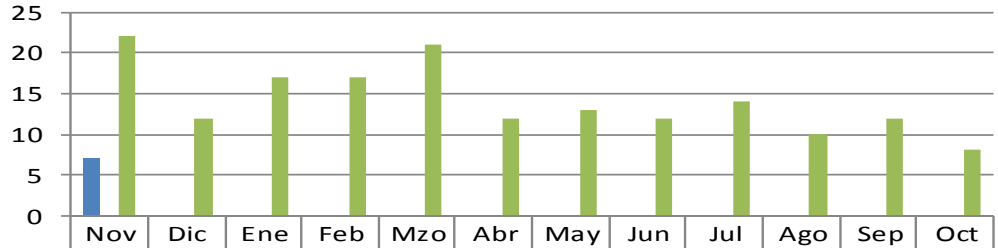
Programa de Regularización y Escrituración de la Tenencia de la Tierra (Escrituras Entregadas)



	Nov	Dic	Ene	Feb	Mzo	Abr	May	Jun	Jul	Ago	Sep	Oct
■ Nov 14 a Oct 15	400	0	0	0	0	0	0	0	0	0	0	0
■ Meta (Nov 14 a Oct 15)	0	0	0	0	0	0	0	0	0	0	0	0
■ Año Anterior (Nov 13 a Oct 14)	0	0	0	0	0	0	5	0	0	0	0	0

DIRECCIÓN DE COMUNICACIÓN SOCIAL

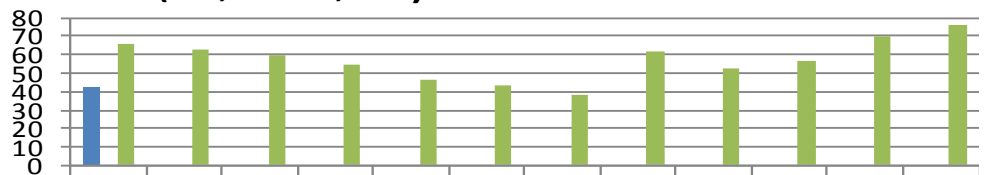
Comunicados de Prensa enviados a medios de comunicación



	Nov	Dic	Ene	Feb	Mzo	Abr	May	Jun	Jul	Ago	Sep	Oct
■ Nov 14 a Oct 15	7	0	0	0	0	0	0	0	0	0	0	0
■ Meta (Nov 14 a Oct 15)	0	0	0	0	0	0	0	0	0	0	0	0
■ Año Anterior (Nov 13 a Oct 14)	22	12	17	17	21	12	13	12	14	10	12	8

DIRECCIÓN DE COMUNICACIÓN SOCIAL

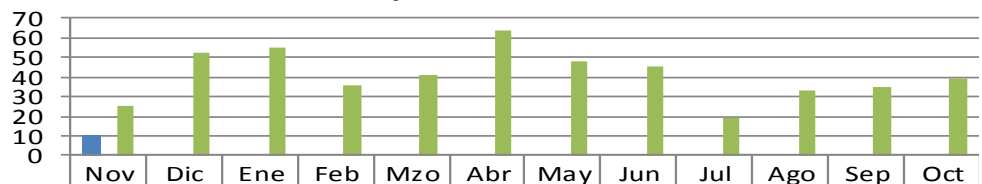
Canalización de Peticiones Ciudadanas Recibidas de diferentes Vías (Fax, E-mail, etc.)



	Nov	Dic	Ene	Feb	Mzo	Abr	May	Jun	Jul	Ago	Sep	Oct
■ Nov 13 a Oct 14	42	0	0	0	0	0	0	0	0	0	0	0
■ Meta (Nov 13 a Oct 14)	0	0	0	0	0	0	0	0	0	0	0	0
■ Año Anterior (Nov 12 a Oct 13)	66	63	60	55	46	43	38	62	52	57	70	76

DIRECCIÓN DE COMUNICACIÓN SOCIAL

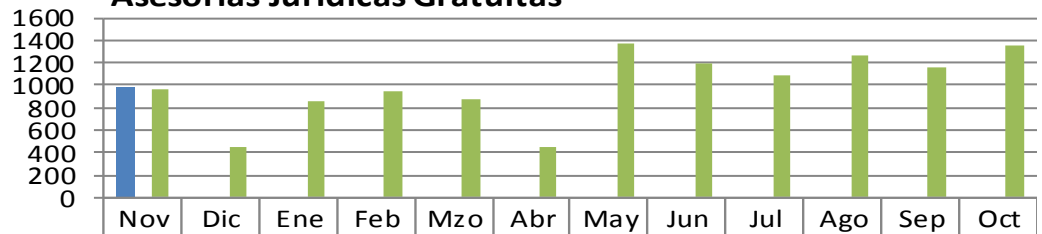
Difusión de las Acciones realizadas por la Administración (Notas Periodísticas)



	Nov	Dic	Ene	Feb	Mzo	Abr	May	Jun	Jul	Ago	Sep	Oct
■ Nov 14 a Oct 15	10	0	0	0	0	0	0	0	0	0	0	0
■ Meta (Nov 14 a Oct 15)	0	0	0	0	0	0	0	0	0	0	0	0
■ Año Anterior (Nov 13 a Oct 14)	25	52	55	36	41	64	48	45	19	33	35	39

**DIRECCIÓN GENERAL DEL SISTEMA DIF
 JURÍDICO GRATUITO**

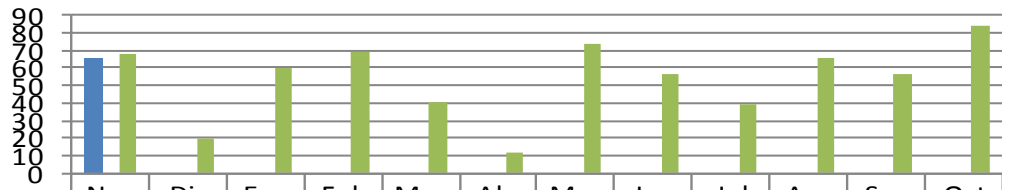
Asesorías Jurídicas Gratuitas



	Nov	Dic	Ene	Feb	Mzo	Abr	May	Jun	Jul	Ago	Sep	Oct
■ Nov 14 a Oct 15	978	0	0	0	0	0	0	0	0	0	0	0
■ Meta (Nov 14 a Oct 15)	0	0	0	0	0	0	0	0	0	0	0	0
■ Año Anterior (Nov 13 a Oct 14)	955	446	851	952	868	453	1362	1197	1087	1264	1151	1352

**DIRECCIÓN GENERAL DEL SISTEMA DIF
 JURÍDICO GRATUITO**

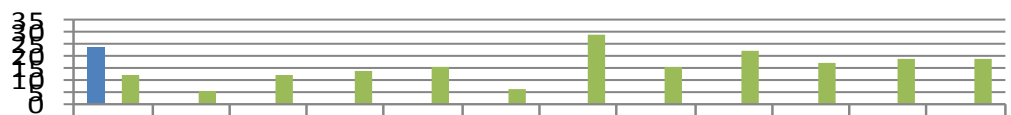
**Representaciones Jurídicas ante juzgados en los casos que se amerite
 (Casos)**



	Nov	Dic	Ene	Feb	Mzo	Abr	May	Jun	Jul	Ago	Sep	Oct
■ Nov 14 a Oct 15	66	0	0	0	0	0	0	0	0	0	0	0
■ Meta (Nov 14 a Oct 15)	0	0	0	0	0	0	0	0	0	0	0	0
■ Año Anterior (Nov 13 a Oct 14)	68	20	60	69	40	12	74	57	39	66	57	84

**DIRECCIÓN GENERAL DEL SISTEMA DIF
 JURÍDICO GRATUITO**

**Programas de Atención a Reportes de Maltrato Intrafamiliar
 (Número)**



	Nov	Dic	Ene	Feb	Mzo	Abr	May	Jun	Jul	Ago	Sep	Oct
■ Nov 14 a Oct 15	24	0	0	0	0	0	0	0	0	0	0	0
■ Meta (Nov 14 a Oct 15)	0	0	0	0	0	0	0	0	0	0	0	0
■ Año Anterior (Nov 13 a Oct 14)	12	5	12	14	15	6	29	15	22	17	19	19

DIRECCIÓN GENERAL DEL SISTEMA DIF JURÍDICO GRATUITO

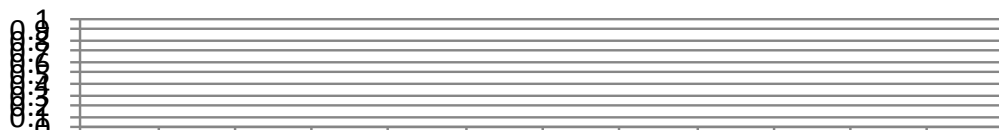
Programa de Actas Foráneas (Número)



	Nov	Dic	Ene	Feb	Mzo	Abr	May	Jun	Jul	Ago	Sep	Oct
■ Nov 14 a Oct 15	14	0	0	0	0	0	0	0	0	0	0	0
■ Meta (Nov 14 a Oct 15)	0	0	0	0	0	0	0	0	0	0	0	0
■ Año Anterior (Nov 13 a Oct 14)	27	14	17	20	11	0	20	20	28	11	33	143

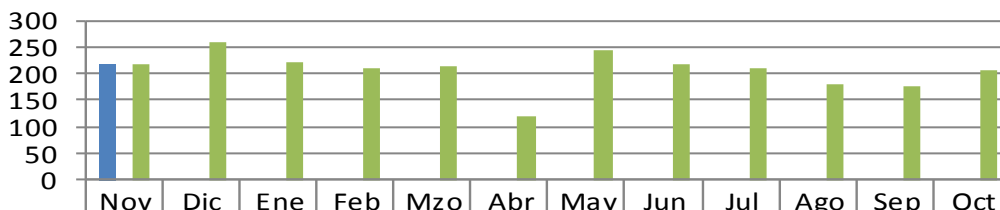
DIRECCIÓN GENERAL DEL SISTEMA DIF JURÍDICO GRATUITO

Campaña de Registro de Menores (Registros)



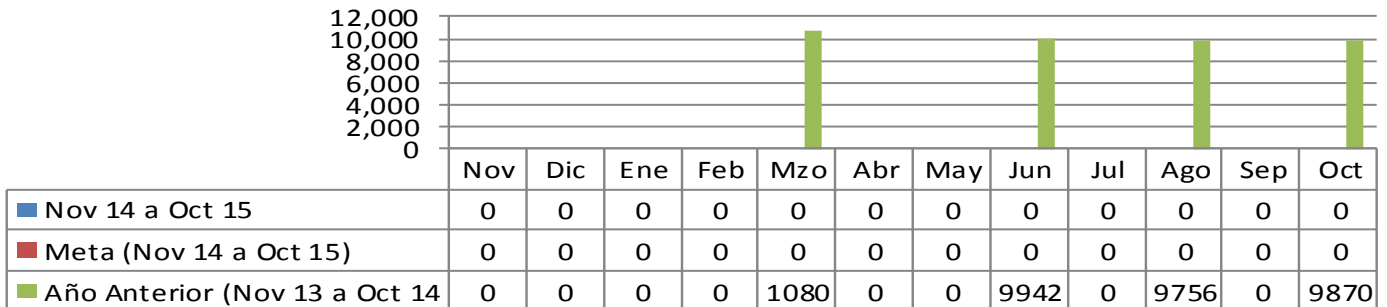
	Nov	Dic	Ene	Feb	Mzo	Abr	May	Jun	Jul	Ago	Sep	Oct
■ Nov 14 a Oct 15	0	0	0	0	0	0	0	0	0	0	0	0
■ Meta (Nov 14 a Oct 15)	0	0	0	0	0	0	0	0	0	0	0	0
■ Año Anterior (Nov 13 a Oct 14)	0	0	0	0	0	0	0	0	0	0	0	0

DIRECCIÓN GENERAL DEL SISTEMA DIF COORDINACIÓN DE DESARROLLO FAMILIAR COMUNITARIO Educación Inicial y Apoyo a Centro de Educación Básico para Adultos (Alumnos)

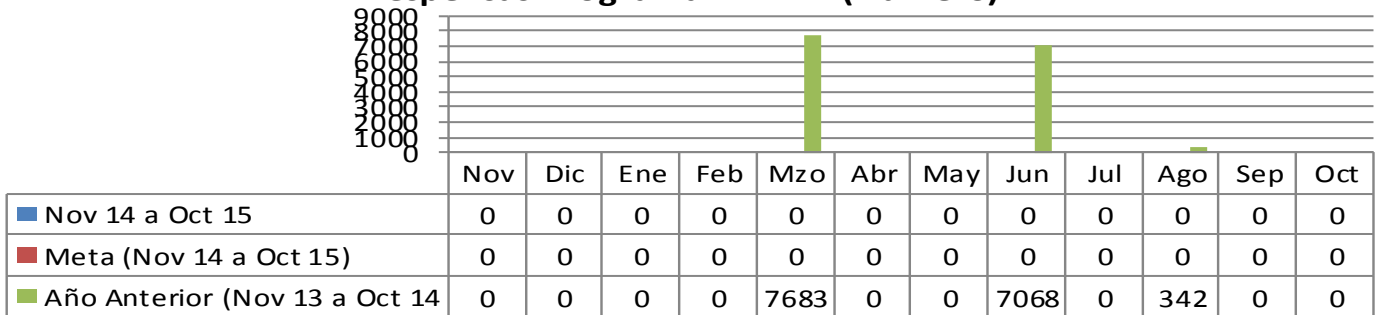


	Nov	Dic	Ene	Feb	Mzo	Abr	May	Jun	Jul	Ago	Sep	Oct
■ Nov 14 a Oct 15	216	0	0	0	0	0	0	0	0	0	0	0
■ Meta (Nov 14 a Oct 15)	0	0	0	0	0	0	0	0	0	0	0	0
■ Año Anterior (Nov 13 a Oct 14)	216	260	220	211	215	119	242	217	208	180	177	207

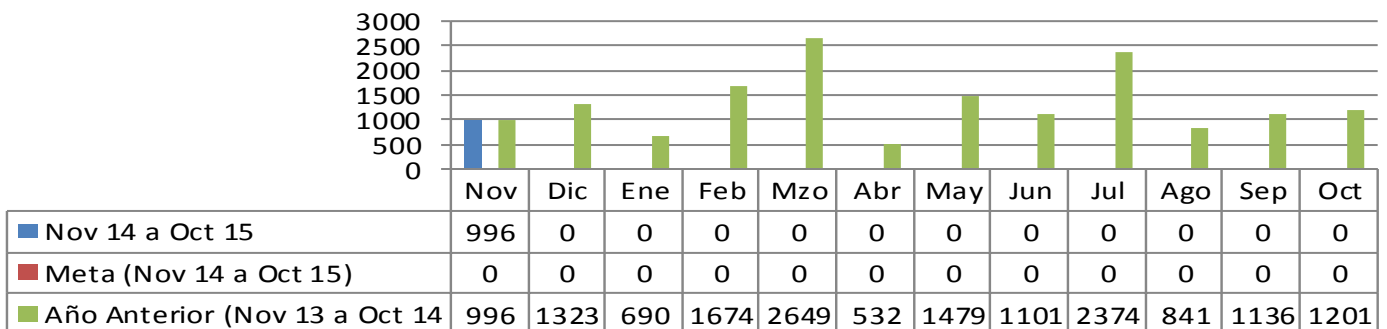
DIRECCIÓN GENERAL DEL SISTEMA DIF
COORDINACIÓN DE DESARROLLO FAMILIAR COMUNITARIO
 Despesas entregadas mediante el programa PAASV a los más
 necesitados



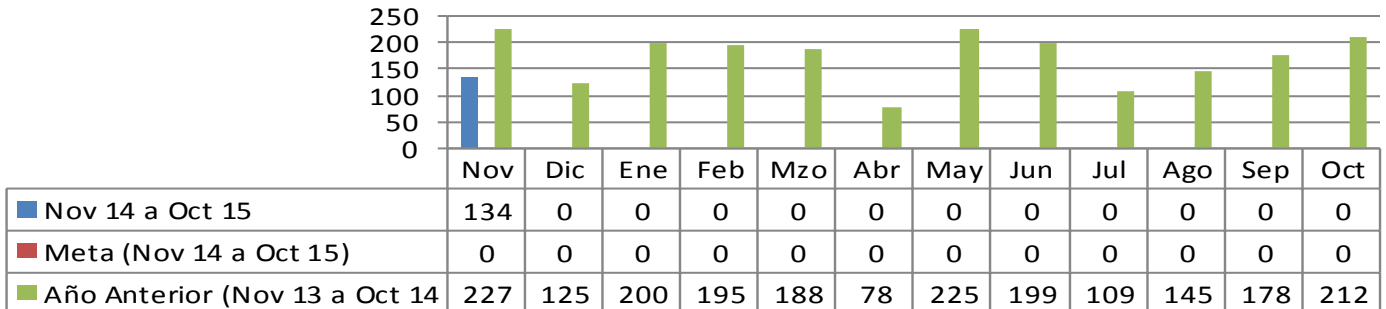
DIRECCIÓN GENERAL DEL SISTEMA DIF
COORDINACIÓN DE DESARROLLO FAMILIAR COMUNITARIO
 Despesas Programa PAAAM (Número)



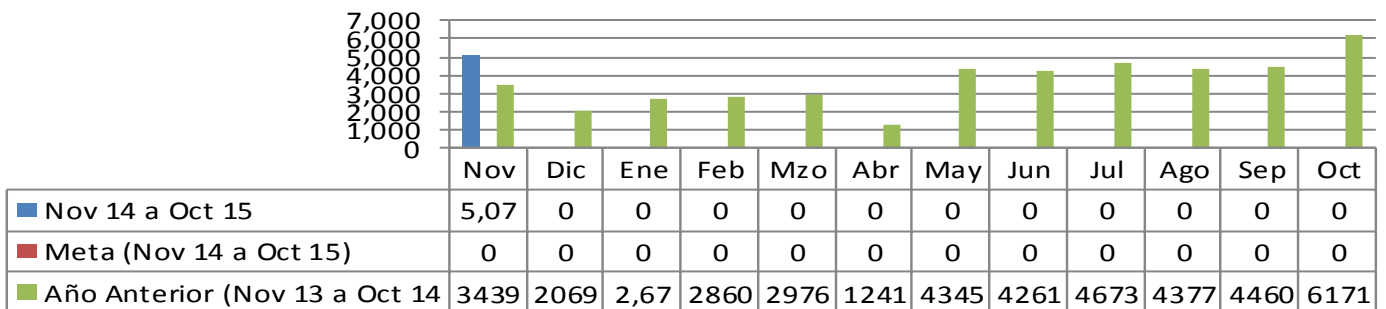
DIRECCIÓN GENERAL DEL SISTEMA DIF
COORDINACIÓN DE DESARROLLO FAMILIAR COMUNITARIO
 Consultas y Asesorías Psicológicas (Personas Global)



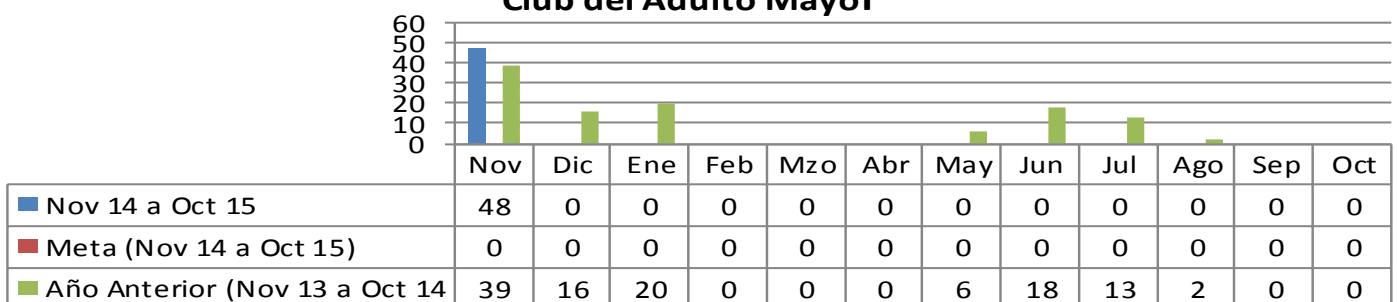
**DIRECCIÓN GENERAL DEL SISTEMA DIF
 COORDINACIÓN DE ADULTOS MAYORES
 Consultas Dentales para Adultos Mayores**



**DIRECCIÓN GENERAL DEL SISTEMA DIF
 COORDINACIÓN DE ADULTOS MAYORES
 Servicios Médicos Generales de Salud en Adultos Mayores**

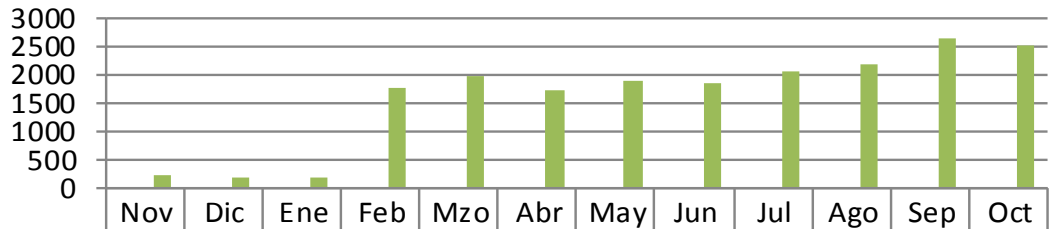


**DIRECCIÓN GENERAL DEL SISTEMA DIF
 COORDINACIÓN DE ADULTOS MAYORES
 Cursos de Computación en el Centro GerontoInformático de la Casa
 Club del Adulto Mayor**



SECRETARÍA PARTICULAR

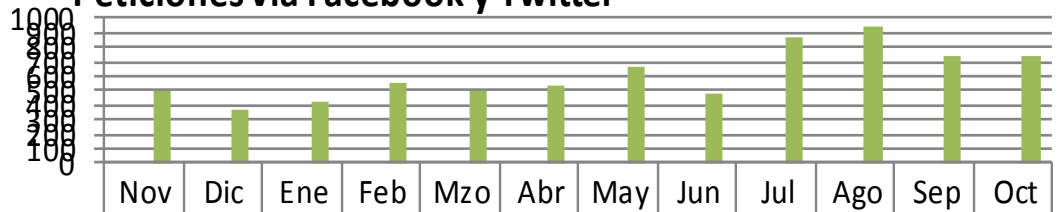
Peticiones captadas "Call Center"



■ Nov 14 a Oct 15	0	0	0	0	0	0	0	0	0	0	0	0
■ Meta (Nov 14 a Oct 15)	0	0	0	0	0	0	0	0	0	0	0	0
■ Año Anterior (Nov 13 a Oct 14)	226	167	184	1746	1946	1720	1892	1850	2043	2178	2650	2490

SECRETARÍA PARTICULAR

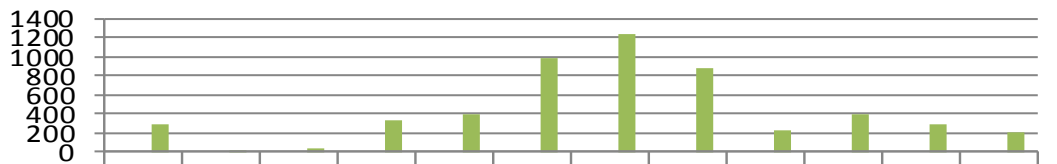
Peticiones vía Facebook y Twitter



■ Nov 14 a Oct 15	0	0	0	0	0	0	0	0	0	0	0	0
■ Meta (Nov 14 a Oct 15)	0	0	0	0	0	0	0	0	0	0	0	0
■ Año Anterior (Nov 13 a Oct 14)	490	364	434	552	501	543	674	486	875	939	742	746

SECRETARÍA PARTICULAR

Personas Atendidas en "Alcalde en tu colonia"

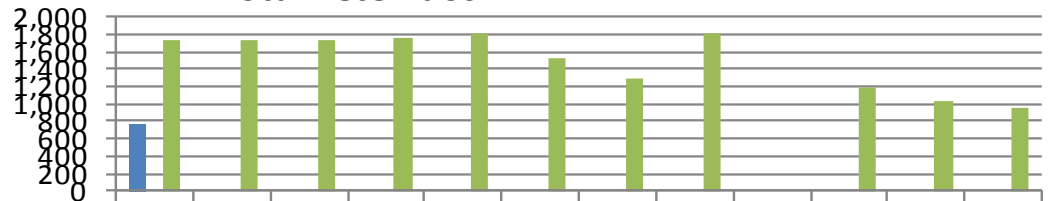


■ Nov 14 a Oct 15	0	0	0	0	0	0	0	0	0	0	0	0
■ Meta (Nov 14 a Oct 15)	0	0	0	0	0	0	0	0	0	0	0	0
■ Año Anterior (Nov 13 a Oct 14)	290	15	45	330	405	987	1230	890	220	392	285	208

II. SECRETARÍA DEL AYUNTAMIENTO

JUECES CALIFICADORES

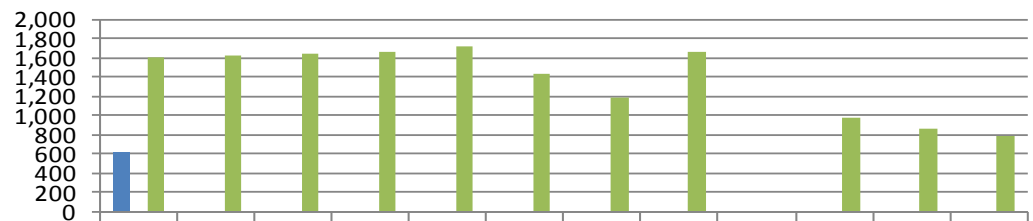
Total Detenidos



	Nov	Dic	Ene	Feb	Mzo	Abr	May	Jun	Jul	Ago	Sep	Oct
Nov 14 a Oct 15	768	0	0	0	0	0	0	0	0	0	0	0
Meta (Nov 14 a Oct 15)	0	0	0	0	0	0	0	0	0	0	0	0
Año Anterior (Nov 13 a Oct 14)	1740	1730	1,73	1757	1813	1524	1291	1809	0	1179	1040	961

JUECES CALIFICADORES

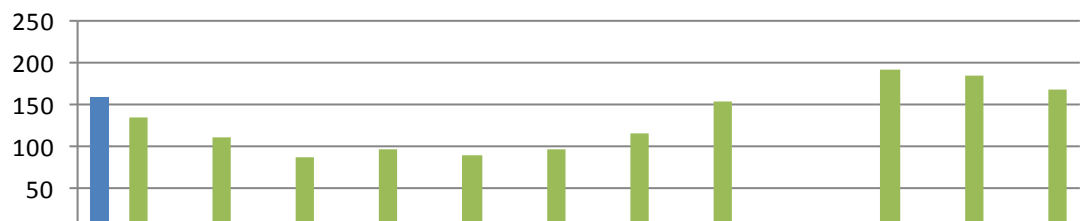
A Disposición del Juez Calificador (Número)



	No v	Dic	Ene	Feb	Mz o	Abr	Ma y	Jun	Jul	Ago	Sep	Oct
Nov 14 a Oct 15	610	0	0	0	0	0	0	0	0	0	0	0
Meta (Nov 14 a Oct 15)	0	0	0	0	0	0	0	0	0	0	0	0
Año Anterior (Nov 13 a Oct 14)	1604	1,618	1,651	1659	1722	1426	1176	1654	0	976	854	793

JUECES CALIFICADORES

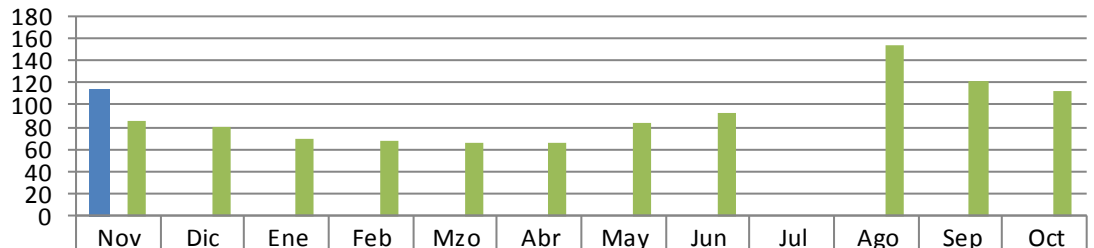
A Disposición de otras Autoridades (Número)



	Nov	Dic	Ene	Feb	Mzo	Abr	May	Jun	Jul	Ago	Sep	Oct
Nov 14 a Oct 15	158	0	0	0	0	0	0	0	0	0	0	0
Meta (Nov 14 a Oct 15)	0	0	0	0	0	0	0	0	0	0	0	0
Año Anterior (Nov 13 a Oct 14)	136	112	88	98	91	98	115	155	0	193	186	168

JUECES CALIFICADORES

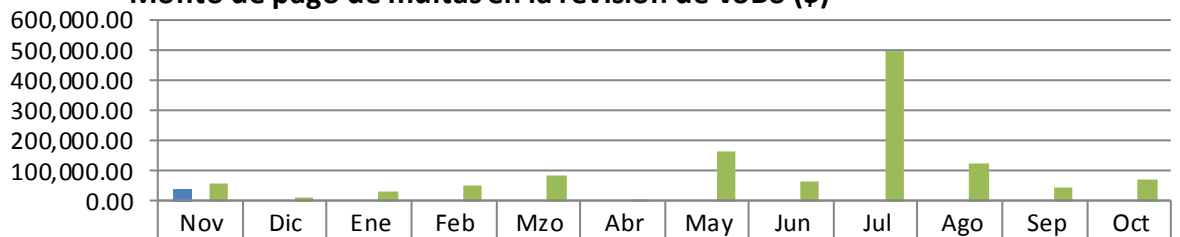
A Disposición de otras Autoridades del Fuero Común (Número)



	Nov	Dic	Ene	Feb	Mzo	Abr	May	Jun	Jul	Ago	Sep	Oct
■ Nov 14 a Oct 15	115	0	0	0	0	0	0	0	0	0	0	0
■ Meta (Nov 14 a Oct 15)	0	0	0	0	0	0	0	0	0	0	0	0
■ Año Anterior (Nov 13 a Oct 14)	85	81	70	68	66	65	84	92	0	153	121	112

DIRECCIÓN DE ESPECTÁCULOS Y COMERCIO

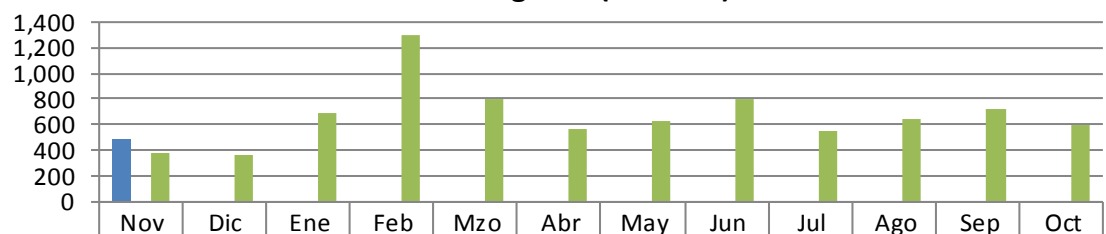
Monto de pago de multas en la revisión de VoBo (\$)



	Nov	Dic	Ene	Feb	Mzo	Abr	May	Jun	Jul	Ago	Sep	Oct
■ Nov 14 a Oct 15	39,635.00	0.00	0.00	0.00	0.00	0.00	0.00	0.00	0.00	0.00	0.00	0.00
■ Meta (Nov 14 a Oct 15)	0	0	0	0	0	0	0	0	0	0	0	0
■ Año Anterior (Nov 13 a Oct 14)	60308	13,519	29,657	50810	85507	3254	163574	60984	498156	121783	44197	68236

DIRECCIÓN DE ESPECTÁCULOS Y COMERCIO

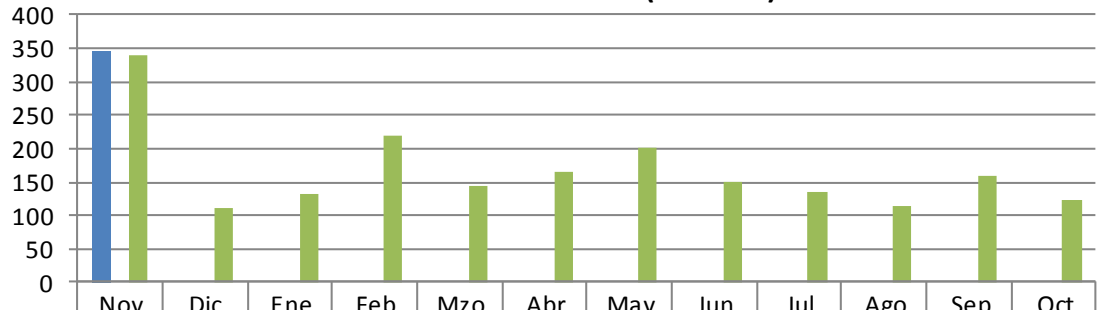
Total de VoBo de Permisos Otorgados (Número)



	Nov	Dic	Ene	Feb	Mzo	Abr	May	Jun	Jul	Ago	Sep	Oct
■ Nov 14 a Oct 15	491	0	0	0	0	0	0	0	0	0	0	0
■ Meta (Nov 14 a Oct 15)	0	0	0	0	0	0	0	0	0	0	0	0
■ Año Anterior (Nov 13 a Oct 14)	381	360	685	1292	805	561	633	801	552	636	715	600

DIRECCIÓN DE ESPECTÁCULOS Y COMERCIO

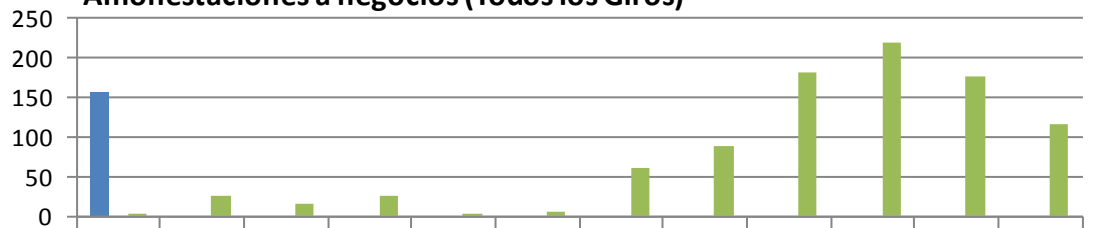
Trámites de Permiso de Comercio Ambulante (Número)



	Nov	Dic	Ene	Feb	Mzo	Abr	May	Jun	Jul	Ago	Sep	Oct
■ Nov 14 a Oct 15	345	0	0	0	0	0	0	0	0	0	0	0
■ Meta (Nov 14 a Oct 15)	0	0	0	0	0	0	0	0	0	0	0	0
■ Año Anterior (Nov 13 a Oct 14)	340	112	131	219	143	166	200	149	136	113	158	124

DIRECCIÓN DE ESPECTÁCULOS Y COMERCIO

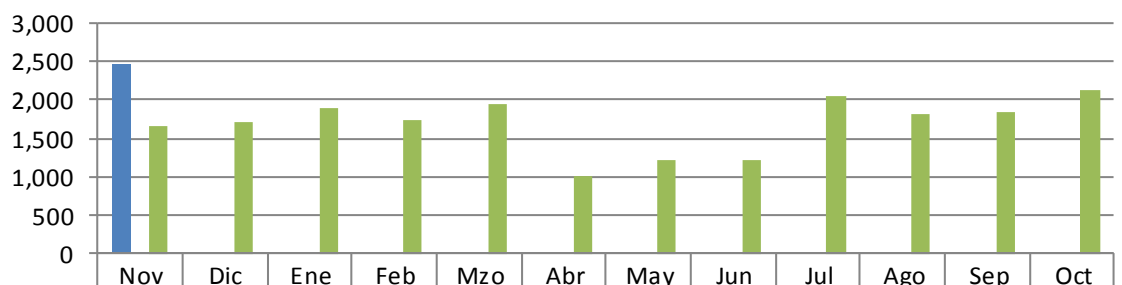
Amonestaciones a negocios (Todos los Giros)



	Nov	Dic	Ene	Feb	Mzo	Abr	May	Jun	Jul	Ago	Sep	Oct
■ Nov 14 a Oct 15	157	0	0	0	0	0	0	0	0	0	0	0
■ Meta (Nov 14 a Oct 15)	0	0	0	0	0	0	0	0	0	0	0	0
■ Año Anterior (Nov 13 a Oct 14)	2	25	17	25	4	5	62	90	183	219	177	116

DIRECCIÓN DE ESPECTÁCULOS Y COMERCIO

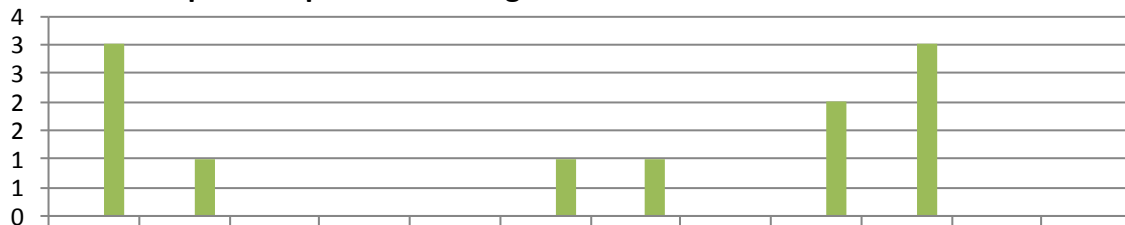
Negocios visitados, por verificación de autorización de giro del negocio



	Nov	Dic	Ene	Feb	Mzo	Abr	May	Jun	Jul	Ago	Sep	Oct
■ Nov 14 a Oct 15	2,463	0	0	0	0	0	0	0	0	0	0	0
■ Meta (Nov 14 a Oct 15)	0	0	0	0	0	0	0	0	0	0	0	0
■ Año Anterior (Nov 13 a Oct 14)	1,653	1,719	1,898	1,731	1,951	1,010	1,217	1,210	2,050	1,817	1,837	2,117

DIRECCIÓN DE ESPECTÁCULOS Y COMERCIO

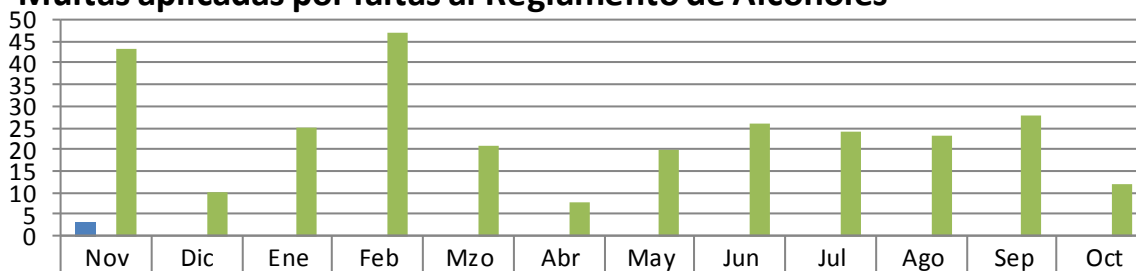
Multas aplicadas por faltas al Reglamento de Comercio



	Nov	Dic	Ene	Feb	Mzo	Abr	May	Jun	Jul	Ago	Sep	Oct
■ Nov 14 a Oct 15	0	0	0	0	0	0	0	0	0	0	0	0
■ Meta (Nov 14 a Oct 15)	0	0	0	0	0	0	0	0	0	0	0	0
■ Año Anterior (Nov 13 a Oct 14)	3	1	0	0	0	1	1	0	2	3	0	0

DIRECCIÓN DE ESPECTÁCULOS Y COMERCIO

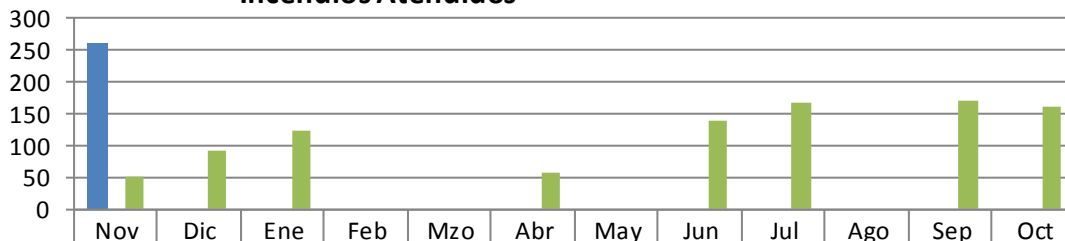
Multas aplicadas por faltas al Reglamento de Alcoholes



	Nov	Dic	Ene	Feb	Mzo	Abr	May	Jun	Jul	Ago	Sep	Oct
■ Nov 14 a Oct 15	3	0	0	0	0	0	0	0	0	0	0	0
■ Meta (Nov 14 a Oct 15)	0	0	0	0	0	0	0	0	0	0	0	0
■ Año Anterior (Nov 13 a Oct 14)	43	10	25	47	21	8	20	26	24	23	28	12

DIRECCIÓN DE BOMBEROS

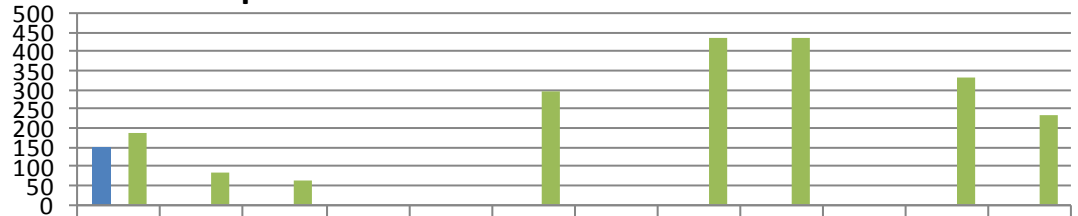
Incendios Atendidos



	Nov	Dic	Ene	Feb	Mzo	Abr	May	Jun	Jul	Ago	Sep	Oct
■ Nov 14 a Oct 15	261	0	0	0	0	0	0	0	0	0	0	0
■ Meta (Nov 14 a Oct 15)	0	0	0	0	0	0	0	0	0	0	0	0
■ Año Anterior (Nov 13 a Oct 14)	51	93	122	0	0	58	0	139	166	0	171	160

DIRECCIÓN DE BOMBEROS

Auxilios prestados a la comunidad

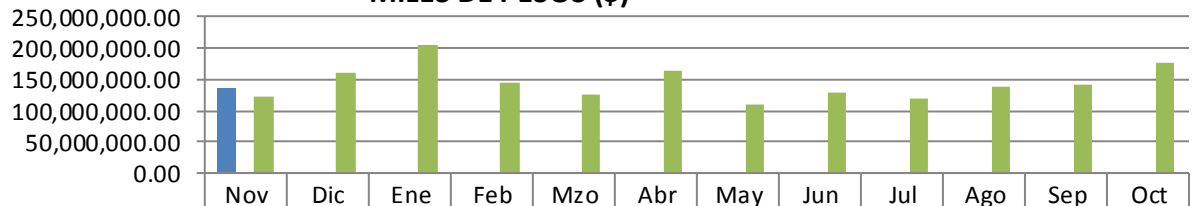


	Nov	Dic	Ene	Feb	Mzo	Abr	May	Jun	Jul	Ago	Sep	Oct
■ Nov 14 a Oct 15	151	0	0	0	0	0	0	0	0	0	0	0
■ Meta (Nov 14 a Oct 15)	0	0	0	0	0	0	0	0	0	0	0	0
■ Año Anterior (Nov 13 a Oct 14)	186	86	62	0	0	294	0	435	438	0	331	235

III. SECRETARÍA DE FINANZAS Y TESORERÍA MUNICIPAL

INGRESOS TOTALES

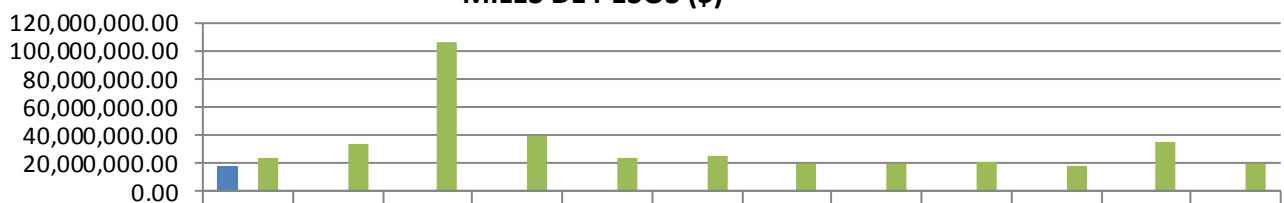
MILES DE PESOS (\$)



	Nov	Dic	Ene	Feb	Mzo	Abr	May	Jun	Jul	Ago	Sep	Oct
■ Nov 14 a Oct 15	135,83	0.00	0.00	0.00	0.00	0.00	0.00	0.00	0.00	0.00	0.00	0.00
■ Meta (Nov 14 a Oct 15)	0	0	0	0	0	0	0	0	0	0	0	0
■ Año Anterior (Nov 13 a Oct 14)	121,54	159,59	204,60	146,28	127,22	164,97	111,07	128,43	119,26	138,21	142,25	177,40

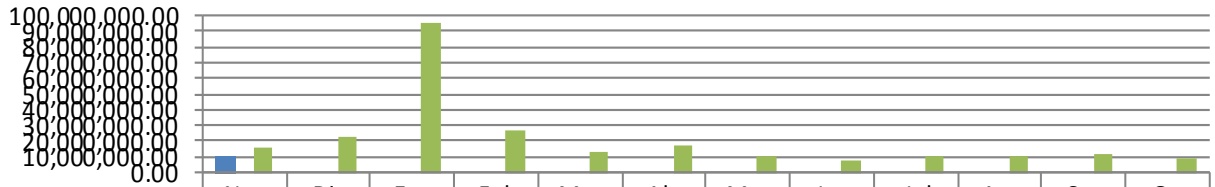
INGRESOS PROPIOS

MILES DE PESOS (\$)



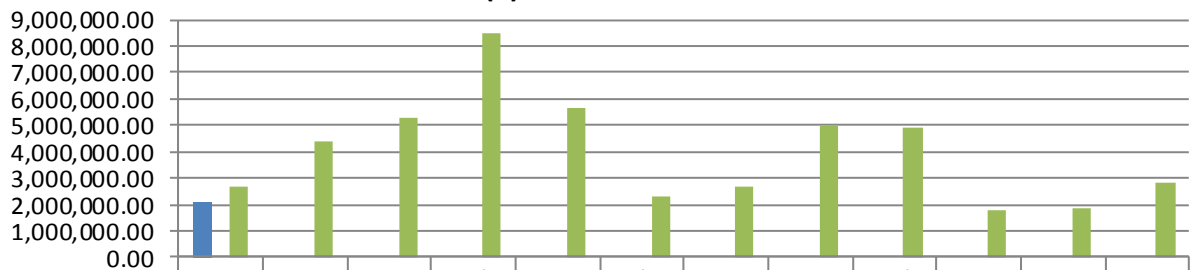
	Nov	Dic	Ene	Feb	Mzo	Abr	May	Jun	Jul	Ago	Sep	Oct
■ Nov 14 a Oct 15	18,406	0.00	0.00	0.00	0.00	0.00	0.00	0.00	0.00	0.00	0.00	0.00
■ Meta (Nov 14 a Oct 15)	0	0	0	0	0	0	0	0	0	0	0	0
■ Año Anterior (Nov 13 a Oct 14)	24,473	33,192	106,52	39,228	24,394	24,993	19,678	19,341	21,572	18,749	34,714	19,796

IMPUESTOS MILES DE PESOS (\$)



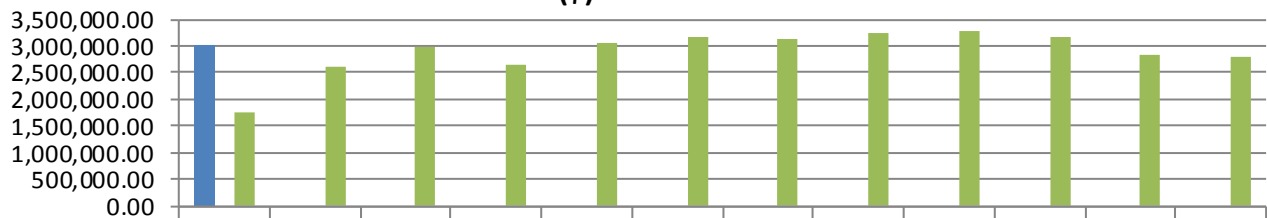
	Nov	Dic	Ene	Feb	Mzo	Abr	May	Jun	Jul	Ago	Sep	Oct
■ Nov 14 a Oct 15	10,267	0.00	0.00	0.00	0.00	0.00	0.00	0.00	0.00	0.00	0.00	0.00
■ Meta (Nov 14 a Oct 15)	0	0	0	0	0	0	0	0	0	0	0	0
■ Año Anterior (Nov 13 a Oct 14)	16,396	22,702	94,676	26,172	13,299	17,700	10,355	8,167	10,675	10,792	11,789	9,606

DERECHOS (\$)



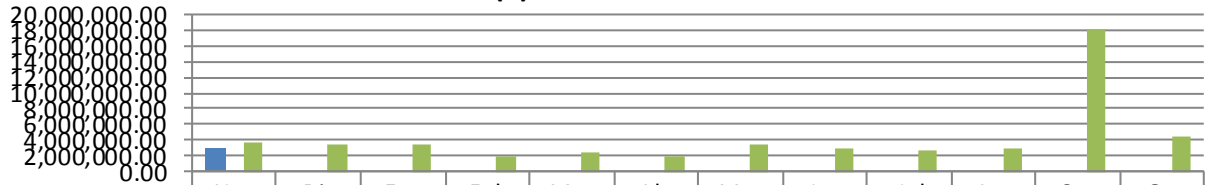
	Nov	Dic	Ene	Feb	Mzo	Abr	May	Jun	Jul	Ago	Sep	Oct
■ Nov 14 a Oct 15	2,102,800	0.00	0.00	0.00	0.00	0.00	0.00	0.00	0.00	0.00	0.00	0.00
■ Meta (Nov 14 a Oct 15)	0	0	0	0	0	0	0	0	0	0	0	0
■ Año Anterior (Nov 13 a Oct 14)	2,705,543	4,398,953	5,306,184	8,471,756	5,659,923	2,307,326	2,695,250	5,003,948	4,885,918	1,800,818	1,846,302	2,806,932

PRODUCTOS (\$)



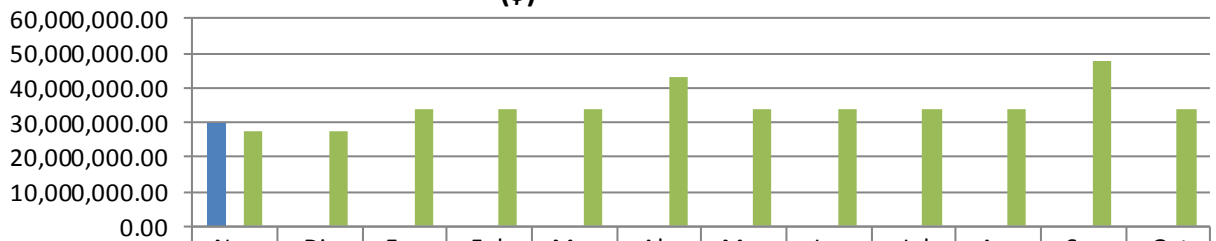
	Nov	Dic	Ene	Feb	Mzo	Abr	May	Jun	Jul	Ago	Sep	Oct
■ Nov 14 a Oct 15	3,023,000	0.00	0.00	0.00	0.00	0.00	0.00	0.00	0.00	0.00	0.00	0.00
■ Meta (Nov 14 a Oct 15)	0	0	0	0	0	0	0	0	0	0	0	0
■ Año Anterior (Nov 13 a Oct 14)	1,740,000	2,592,000	2,988,000	2,644,000	3,046,000	3,153,000	3,143,000	3,257,000	3,290,000	3,161,000	2,843,000	2,809,000

APROVECHAMIENTOS (\$)



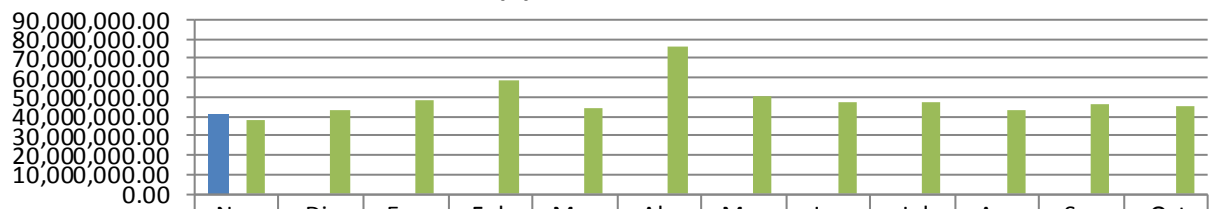
	Nov	Dic	Ene	Feb	Mzo	Abr	May	Jun	Jul	Ago	Sep	Oct
■ Nov 14 a Oct 15	3,012,	0.00	0.00	0.00	0.00	0.00	0.00	0.00	0.00	0.00	0.00	0.00
■ Meta (Nov 14 a Oct 15)	0	0	0	0	0	0	0	0	0	0	0	0
■ Año Anterior (Nov 13 a Oct 14)	3,631,	3,499,	3,552,	1,940,	2,387,	1,832,	3,484,	2,913,	2,720,	2,994,	18,235,	4,573,

APORTACIONES (\$)



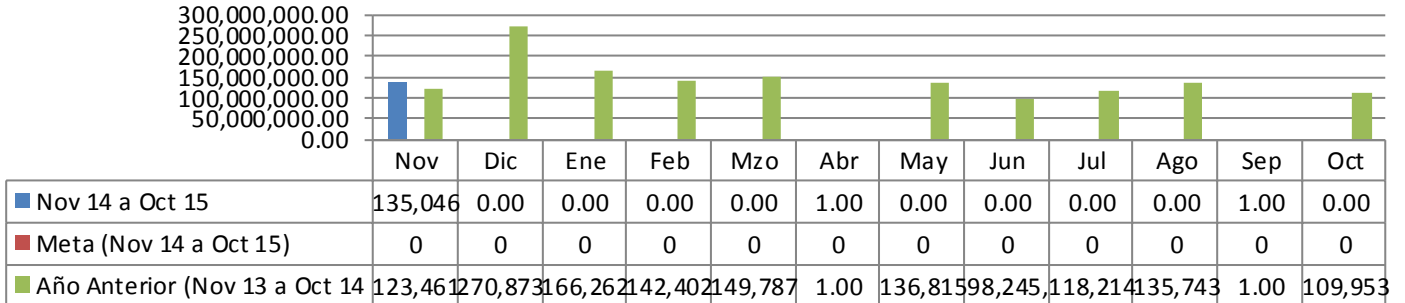
	Nov	Dic	Ene	Feb	Mzo	Abr	May	Jun	Jul	Ago	Sep	Oct
■ Nov 14 a Oct 15	29,623,	0.00	0.00	0.00	0.00	0.00	0.00	0.00	0.00	0.00	0.00	0.00
■ Meta (Nov 14 a Oct 15)	0	0	0	0	0	0	0	0	0	0	0	0
■ Año Anterior (Nov 13 a Oct 14)	27,608,	27,570,	33,703,	33,707,	33,766,	43,040,	33,772,	33,788,	33,812,	33,788,	47,774,	33,773,

PARTICIPACIONES (\$)

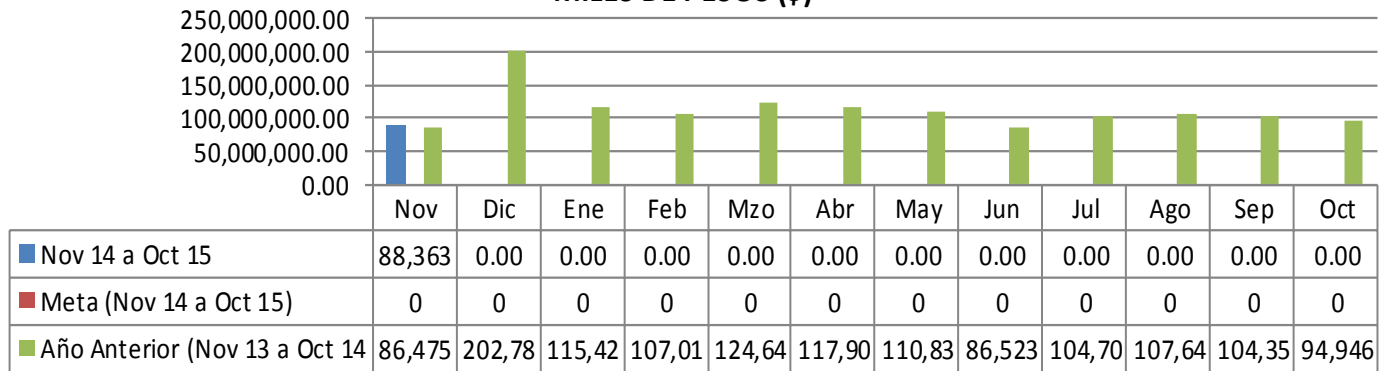


	Nov	Dic	Ene	Feb	Mzo	Abr	May	Jun	Jul	Ago	Sep	Oct
■ Nov 14 a Oct 15	41,267	0.00	0.00	0.00	0.00	0.00	0.00	0.00	0.00	0.00	0.00	0.00
■ Meta (Nov 14 a Oct 15)	0	0	0	0	0	0	0	0	0	0	0	0
■ Año Anterior (Nov 13 a Oct 14)	38,265	42,743	48,317	58,444	44,203	76,319	50,198	47,568	47,598	43,427	46,239	45,229

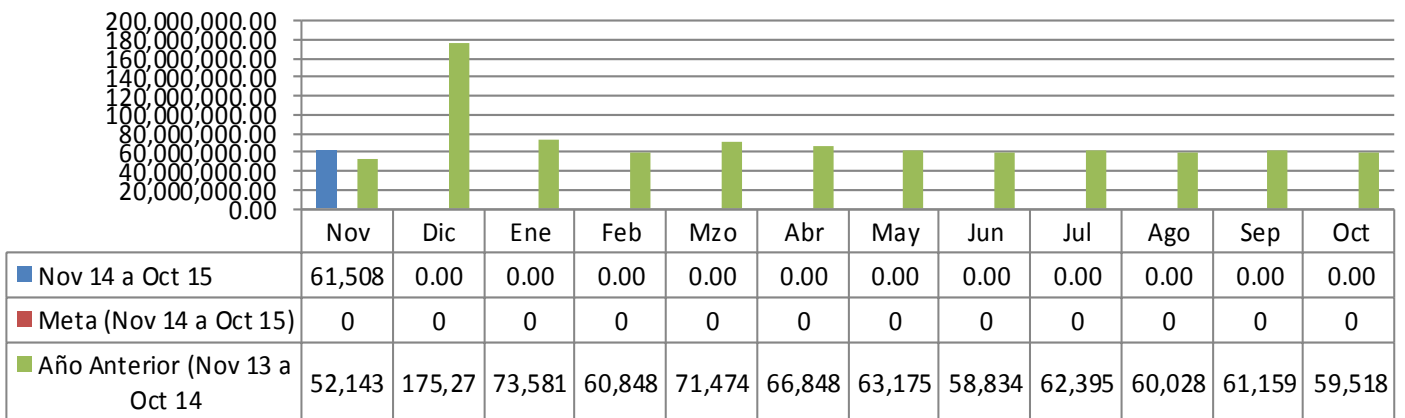
EGRESOS TOTALES
MILES DE PESOS (\$)



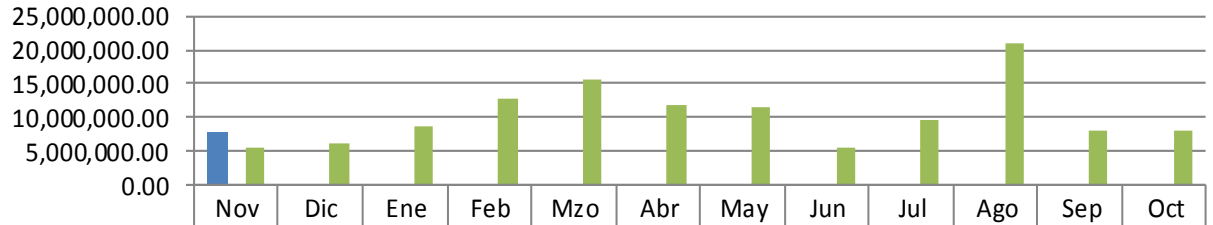
GASTO CORRIENTE
MILES DE PESOS (\$)



SERVICIOS PERSONALES
MILES DE PESOS (\$)

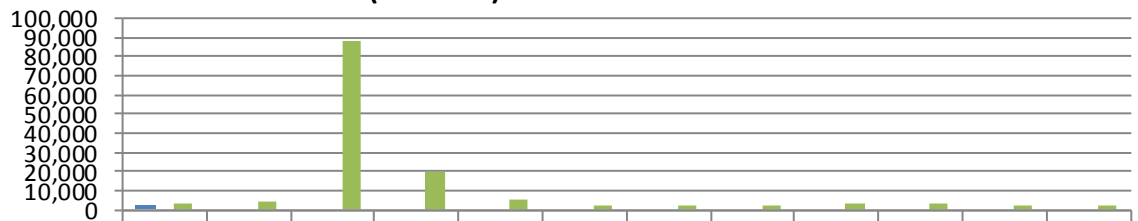


MATERIALES Y SUMINISTROS (\$)



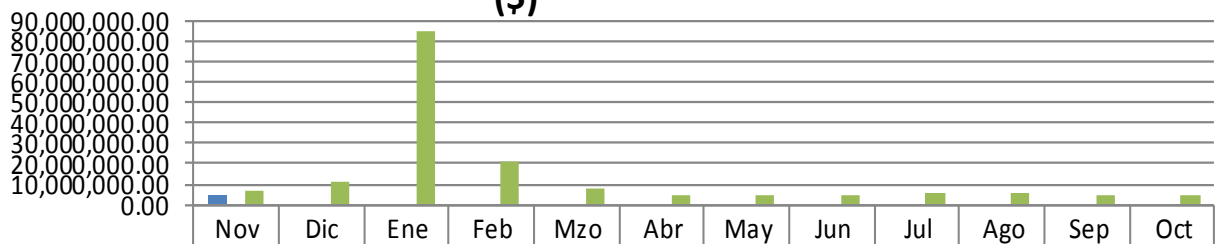
	Nov	Dic	Ene	Feb	Mzo	Abr	May	Jun	Jul	Ago	Sep	Oct
Nov 14 a Oct 15	7,651	0.00	0.00	0.00	0.00	0.00	0.00	0.00	0.00	0.00	0.00	0.00
Meta (Nov 14 a Oct 15)	0	0	0	0	0	0	0	0	0	0	0	0
Año Anterior (Nov 13 a Oct 14)	5,672	6,090	8,667	12,734	15,620	11,887	11,543	5,536	9,595	20,900	7,931	8,170

EXPEDIENTES CATASTRALES COBRADOS (Número)



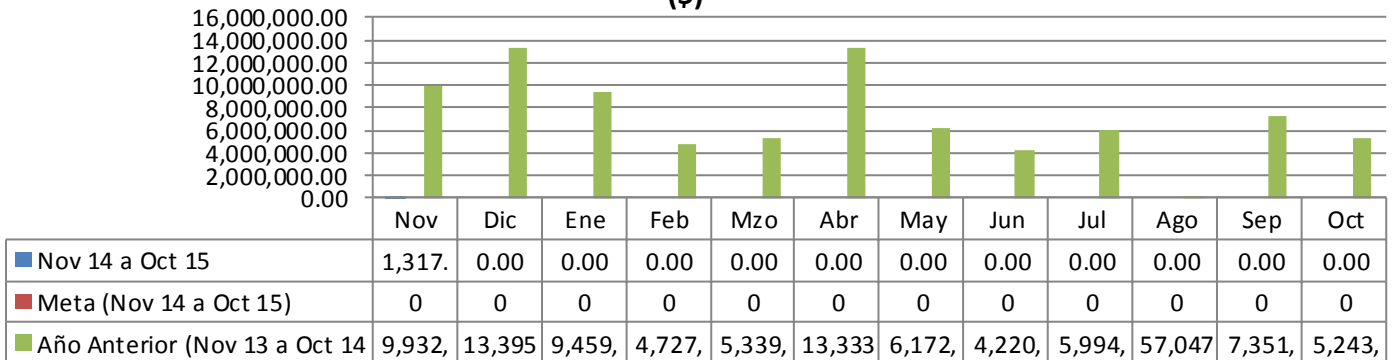
	Nov	Dic	Ene	Feb	Mzo	Abr	May	Jun	Jul	Ago	Sep	Oct
Nov 14 a Oct 15	2,432	0	0	0	0	0	0	0	0	0	0	0
Meta (Nov 14 a Oct 15)	0	0	0	0	0	0	0	0	0	0	0	0
Año Anterior (Nov 13 a Oct 14)	3,017	4,861	87,871	20,340	5,446	2,501	2,542	2,278	2,960	3,111	2,791	2,773

INGRESO POR COBRO DEL IMPUESTO PREDIAL (\$)



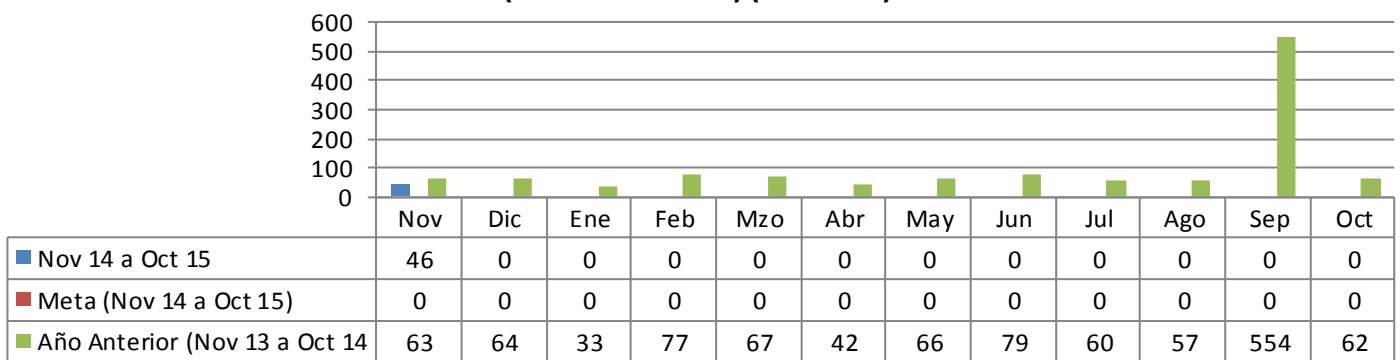
	Nov	Dic	Ene	Feb	Mzo	Abr	May	Jun	Jul	Ago	Sep	Oct
Nov 14 a Oct 15	4,655,2	0.00	0.00	0.00	0.00	0.00	0.00	0.00	0.00	0.00	0.00	0.00
Meta (Nov 14 a Oct 15)	0	0	0	0	0	0	0	0	0	0	0	0
Año Anterior (Nov 13 a Oct 14)	6,801,9	10,730	84,771	21,060	8,227,6	4,857,1	4,673,0	4,175,4	5,292,4	5,715,1	14,607,1	14,458,0

INGRESOS POR COBRO DE ISAI (\$)

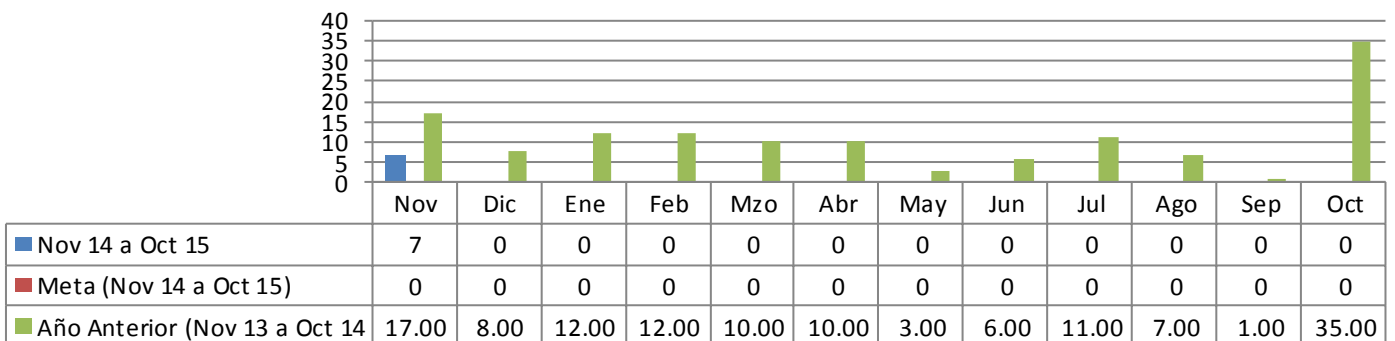


IV. SECRETARÍA DE DESARROLLO URBANO Y OBRAS PÚBLICAS

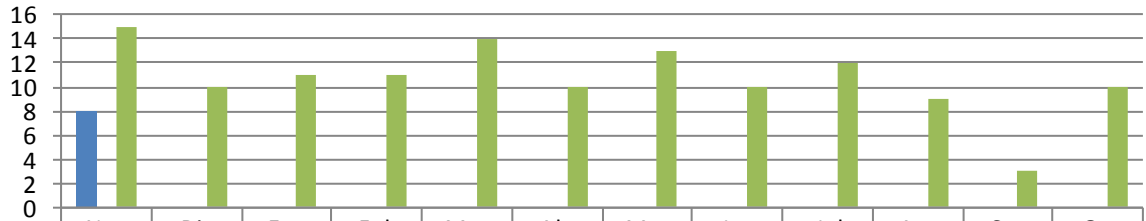
DIRECCIÓN DE PERMISOS DE CONSTRUCCIÓN Y USOS DEL SUELO (Casa Habitación) (Licencias)



DIRECCIÓN DE PERMISOS DE CONSTRUCCIÓN Y USOS DEL SUELO Licencias de Construcción (Negocios y Empresas) (Licencias)

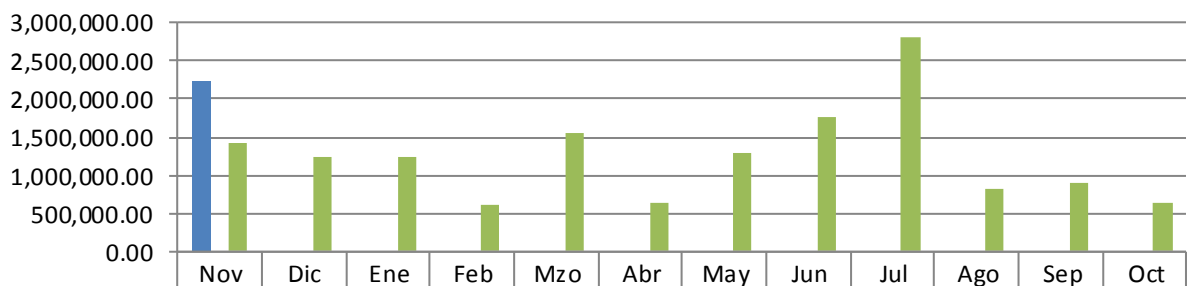


DIRECCIÓN DE PERMISOS DE CONSTRUCCIÓN Y USOS DEL SUELO
Licencias de Uso de Suelo (Licencias)



	Nov	Dic	Ene	Feb	Mzo	Abr	May	Jun	Jul	Ago	Sep	Oct
■ Nov 14 a Oct 15	8	0	0	0	0	0	0	0	0	0	0	0
■ Meta (Nov 14 a Oct 15)	0	0	0	0	0	0	0	0	0	0	0	0
■ Año Anterior (Nov 13 a Oct 14)	15.00	10.00	11.00	11.00	14.00	10.00	13.00	10.00	12.00	9.00	3.00	10.00

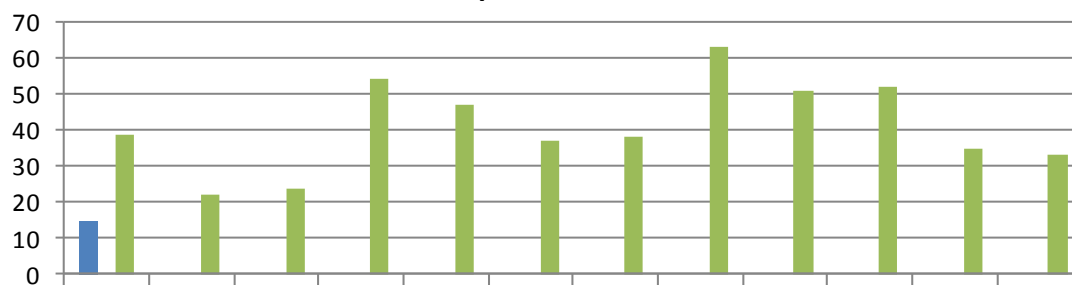
DIRECCIÓN DE PERMISOS DE CONSTRUCCIÓN Y USOS DEL SUELO
Total de Ingresos Percibidos (\$)



	Nov	Dic	Ene	Feb	Mzo	Abr	May	Jun	Jul	Ago	Sep	Oct
■ Nov 14 a Oct 15	2,243,600.00	0.00	0.00	0.00	0.00	0.00	0.00	0.00	0.00	0.00	0.00	0.00
■ Meta (Nov 14 a Oct 15)	0	0	0	0	0	0	0	0	0	0	0	0
■ Año Anterior (Nov 13 a Oct 14)	1,422,500.00	1,240,500.00	1,240,000.00	603,621.00	1,542,662.00	29,596.00	1,288,200.00	1,775,600.00	2,818,800.00	34,140.00	893,867.00	650,404.00

DIRECCIÓN DE ECOLOGÍA

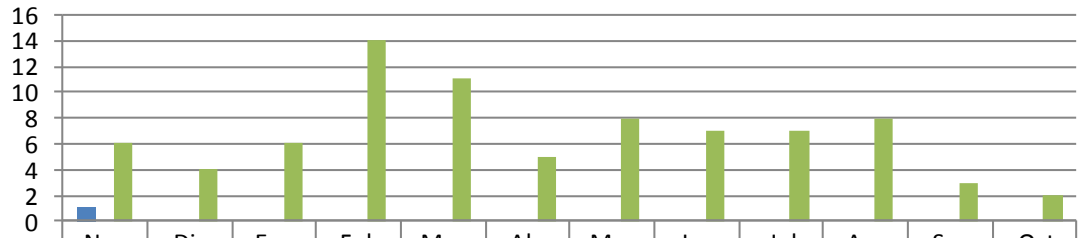
Visita Técnica de Control Ambiental por Denuncia Recibida



	Nov	Dic	Ene	Feb	Mzo	Abr	May	Jun	Jul	Ago	Sep	Oct
■ Nov 14 a Oct 15	15	0	0	0	0	0	0	0	0	0	0	0
■ Meta (Nov 14 a Oct 15)	0	0	0	0	0	0	0	0	0	0	0	0
■ Año Anterior (Nov 13 a Oct 14)	39	22	24	54	47	37	38	63	51	52	35	33

DIRECCIÓN DE ECOLOGÍA

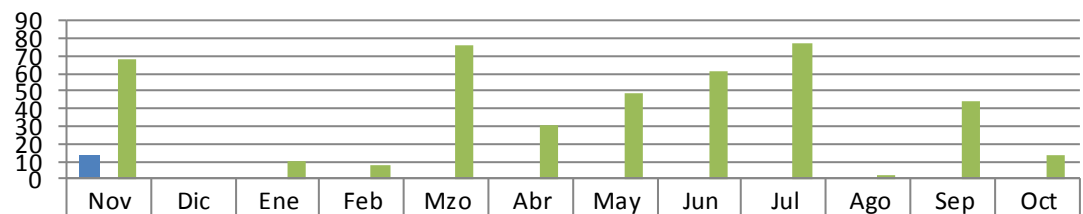
Dictámenes Técnicos Realizados de Control Ambiental (Dictámen Técnico)



	Nov	Dic	Ene	Feb	Mzo	Abr	May	Jun	Jul	Ago	Sep	Oct
■ Nov 14 a Oct 15	1	0	0	0	0	0	0	0	0	0	0	0
■ Meta (Nov 14 a Oct 15)	0	0	0	0	0	0	0	0	0	0	0	0
■ Año Anterior (Nov 13 a Oct 14)	6.00	4.00	6.00	14.00	11.00	5.00	8.00	7.00	7.00	8.00	3.00	2.00

DIRECCIÓN DE ECOLOGÍA

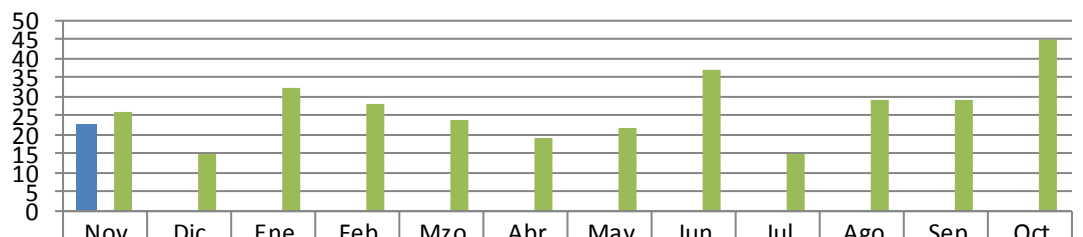
Conferencias sobre Temas Ambientales en Planteles Educativos y C.E.A)



	Nov	Dic	Ene	Feb	Mzo	Abr	May	Jun	Jul	Ago	Sep	Oct
■ Nov 14 a Oct 15	13	0	0	0	0	0	0	0	0	0	0	0
■ Meta (Nov 14 a Oct 15)	0	0	0	0	0	0	0	0	0	0	0	0
■ Año Anterior (Nov 13 a Oct 14)	68	0	10	8	76	30	49	61	77	2	44	13

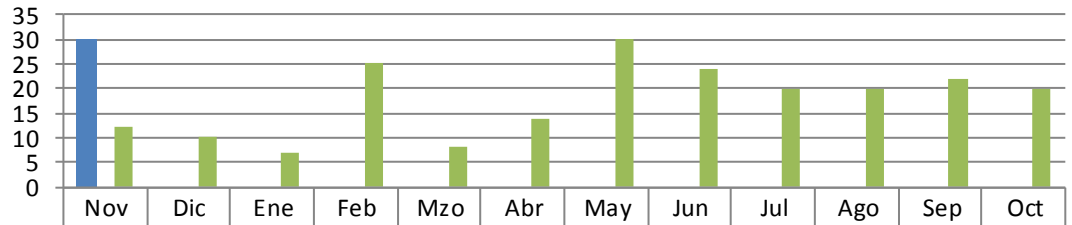
DIRECCIÓN DE ECOLOGÍA

Solicitudes de Tala en domicilios particulares



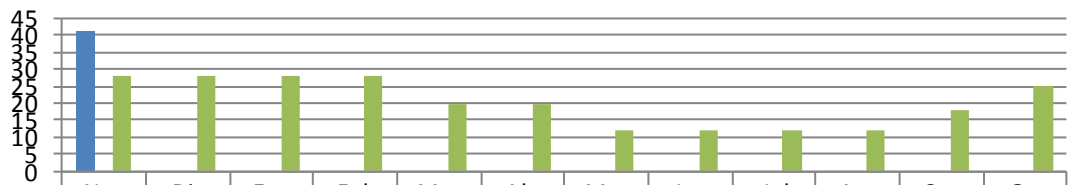
	Nov	Dic	Ene	Feb	Mzo	Abr	May	Jun	Jul	Ago	Sep	Oct
■ Nov 14 a Oct 15	23	0	0	0	0	0	0	0	0	0	0	0
■ Meta (Nov 14 a Oct 15)	0	0	0	0	0	0	0	0	0	0	0	0
■ Año Anterior (Nov 13 a Oct 14)	26.00	15.00	32.00	28.00	24.00	19.00	22.00	37.00	15.00	29.00	29.00	45.00

DIRECCIÓN DE CONSTRUCCIÓN Y PROYECTOS DE INVERSIÓN
Elaboración de Catálogos



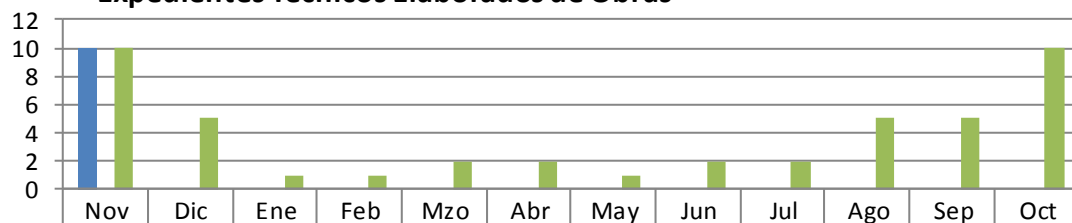
Periodo	Nov	Dic	Ene	Feb	Mzo	Abr	May	Jun	Jul	Ago	Sep	Oct
Nov 14 a Oct 15	30	0	0	0	0	0	0	0	0	0	0	0
Meta (Nov 14 a Oct 15)	0	0	0	0	0	0	0	0	0	0	0	0
Año Anterior (Nov 13 a Oct 14)	12.00	10.00	7.00	25.00	8.00	14.00	30.00	24.00	20.00	20.00	22.00	20.00

DIRECCIÓN DE CONSTRUCCIÓN Y PROYECTOS DE INVERSIÓN
Supervisión de Obra (Número)



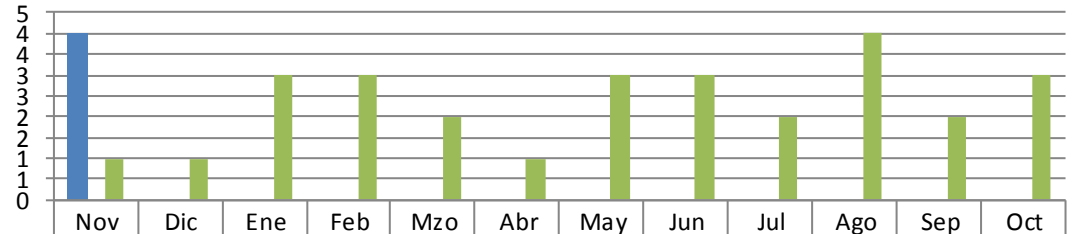
Periodo	Nov	Dic	Ene	Feb	Mzo	Abr	May	Jun	Jul	Ago	Sep	Oct
Nov 14 a Oct 15	41	0	0	0	0	0	0	0	0	0	0	0
Meta (Nov 14 a Oct 15)	0	0	0	0	0	0	0	0	0	0	0	0
Año Anterior (Nov 13 a Oct 14)	28	28	28	28	20	20	12	12	12	12	18	25

DIRECCIÓN DE ESTIMACIONES, COSTOS Y CONTRATOS
Expedientes Técnicos Elaborados de Obras



Periodo	Nov	Dic	Ene	Feb	Mzo	Abr	May	Jun	Jul	Ago	Sep	Oct
Nov 14 a Oct 15	10	0	0	0	0	0	0	0	0	0	0	0
Meta (Nov 14 a Oct 15)	0	0	0	0	0	0	0	0	0	0	0	0
Año Anterior (Nov 13 a Oct 14)	10	5	1	1	2	2	1	2	2	5	5	10

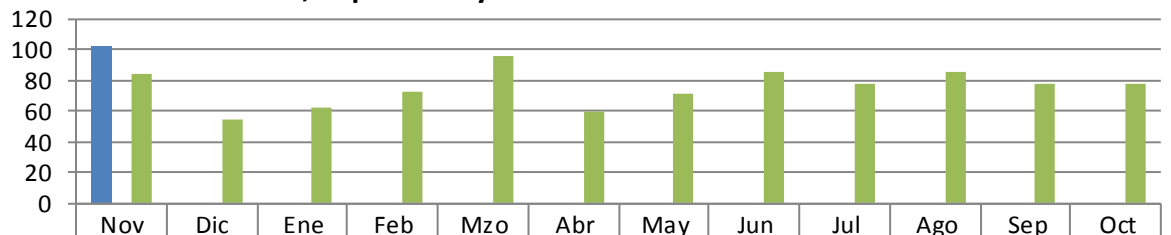
DIRECCIÓN DE ESTIMACIONES, COSTOS Y CONTRATOS
Elaboración de Actas Entrega-Recepción



■ Nov 14 a Oct 15	4	0	0	0	0	0	0	0	0	0	0	0
■ Meta (Nov 14 a Oct 15)	0	0	0	0	0	0	0	0	0	0	0	0
■ Año Anterior (Nov 13 a Oct 14)	1	1	3	3	2	1	3	3	2	4	2	3

DIRECCIÓN DE INGENIERÍA VIAL

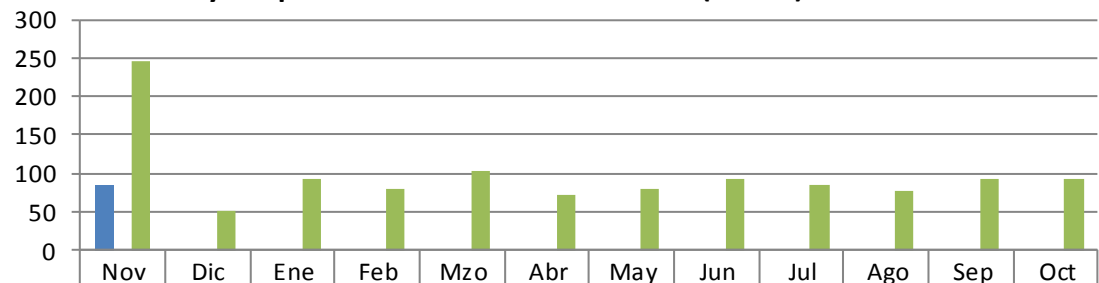
Acciones de Mantenimiento, Reparación y Modernización a Semáforos Existentes



■ Nov 14 a Oct 15	102	0	0	0	0	0	0	0	0	0	0	0
■ Meta (Nov 14 a Oct 15)	0	0	0	0	0	0	0	0	0	0	0	0
■ Año Anterior (Nov 13 a Oct 14)	84	54	62	73	95	59	71	85	78	85	78	78

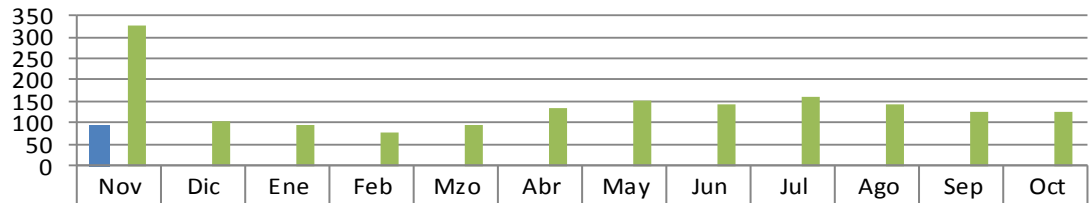
DIRECCIÓN DE INGENIERÍA VIAL

Rehabilitación y Limpieza de Señalamiento Vertical (Piezas)



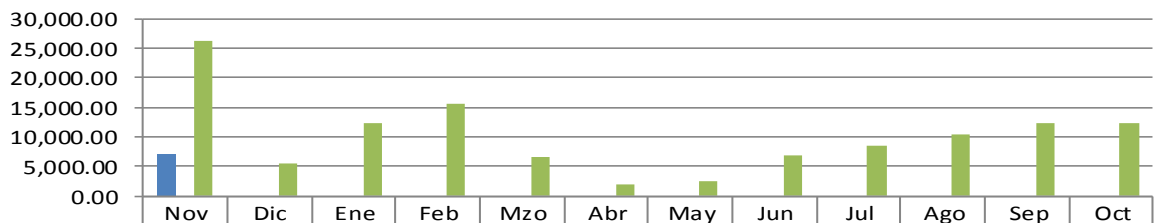
■ Nov 14 a Oct 15	85	0	0	0	0	0	0	0	0	0	0	0
■ Meta (Nov 14 a Oct 15)	0	0	0	0	0	0	0	0	0	0	0	0
■ Año Anterior (Nov 13 a Oct 14)	246	51	92	81	103	73	80	92	85	76	92	92

DIRECCIÓN DE INGENIERÍA VIAL
Instalación de Señalamiento Vertical (Piezas)



■ Nov 14 a Oct 15	96	0	0	0	0	0	0	0	0	0	0	0
■ Meta (Nov 14 a Oct 15)	0	0	0	0	0	0	0	0	0	0	0	0
■ Año Anterior (Nov 13 a Oct 14)	326	104	96	78	93	135	150	145	160	143	125	125

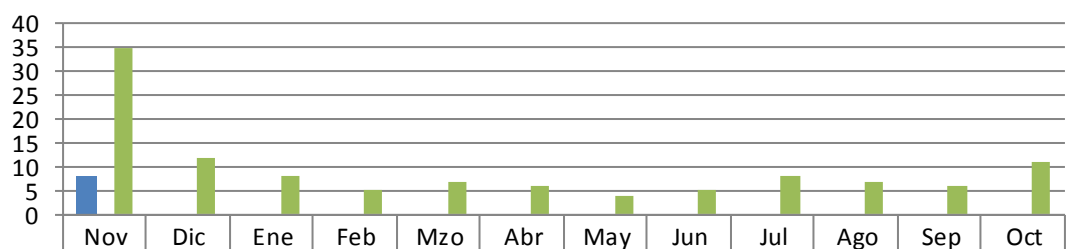
DIRECCIÓN DE INGENIERÍA VIAL
Señalamiento Horizontal (Metros Lineales)



■ Nov 14 a Oct 15	7,200.0	0.00	0.00	0.00	0.00	0.00	0.00	0.00	0.00	0.00	0.00	0.00
■ Meta (Nov 14 a Oct 15)	0	0	0	0	0	0	0	0	0	0	0	0
■ Año Anterior (Nov 13 a Oct 14)	26,246.5	5,514.0	12,329.0	15,551.6	7,066.0	1,850.0	2,510.0	6,850.0	8,620.0	10,500.0	12,254.0	12,254.0

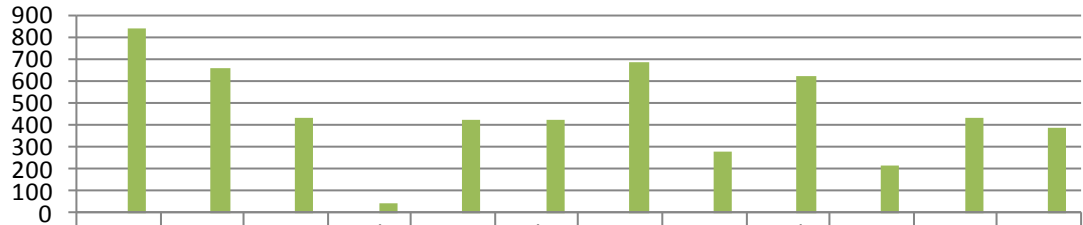
V. SECRETARÍA DE BIENESTAR SOCIAL Y DESARROLLO COMUNITARIO

DIRECCIÓN DE POLÍTICAS Y PROGRAMAS SOCIALES
Programa de Subsidio al Adulto Mayor (Adultos Beneficiados)



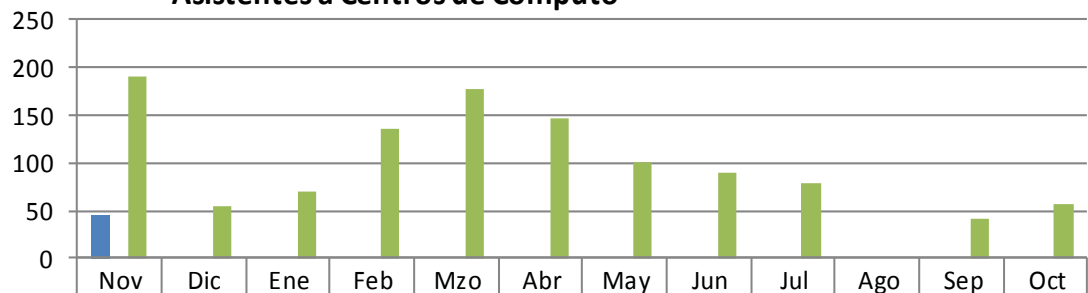
■ Nov 14 a Oct 15	8	0	0	0	0	0	0	0	0	0	0	0
■ Meta (Nov 14 a Oct 15)	0	0	0	0	0	0	0	0	0	0	0	0
■ Año Anterior (Nov 13 a Oct 14)	35	12	8	5	7	6	4	5	8	7	6	11

DIRECCIÓN DE EDUCACIÓN
Asistentes a Conferencias en Bibliotecas



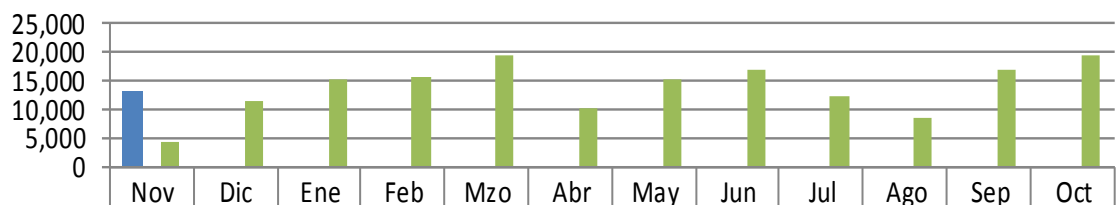
	Nov	Dic	Ene	Feb	Mzo	Abr	May	Jun	Jul	Ago	Sep	Oct
■ Nov 14 a Oct 15	0	0	0	0	0	0	0	0	0	0	0	0
■ Meta (Nov 14 a Oct 15)	0	0	0	0	0	0	0	0	0	0	0	0
■ Año Anterior (Nov 13 a Oct 14)	833	652	431	41	420	420	679	274	622	213	427	382

DIRECCIÓN DE EDUCACIÓN
Asistentes a Centros de Cómputo



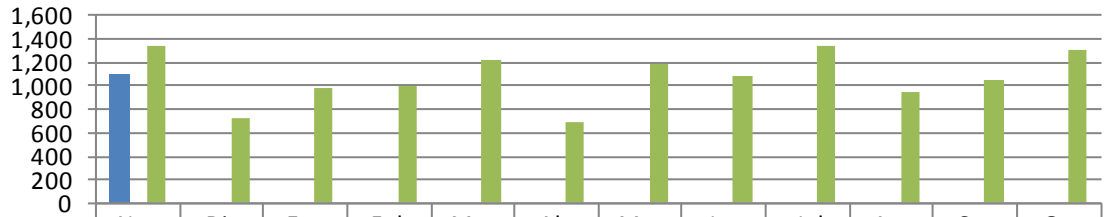
	Nov	Dic	Ene	Feb	Mzo	Abr	May	Jun	Jul	Ago	Sep	Oct
■ Nov 14 a Oct 15	46	0	0	0	0	0	0	0	0	0	0	0
■ Meta (Nov 14 a Oct 15)	0	0	0	0	0	0	0	0	0	0	0	0
■ Año Anterior (Nov 13 a Oct 14)	191	54	70	135	178	146	100	89	78	0	41	57

DIRECCIÓN DE EDUCACIÓN
Usuarios Atendidos en Bibliotecas



	Nov	Dic	Ene	Feb	Mzo	Abr	May	Jun	Jul	Ago	Sep	Oct
■ Nov 14 a Oct 15	13,130	0	0	0	0	0	0	0	0	0	0	0
■ Meta (Nov 14 a Oct 15)	0	0	0	0	0	0	0	0	0	0	0	0
■ Año Anterior (Nov 13 a Oct 14)	4,421	11,529	15,016	15,470	19,403	10,029	15,335	16,918	12,046	8,580	16,878	19,488

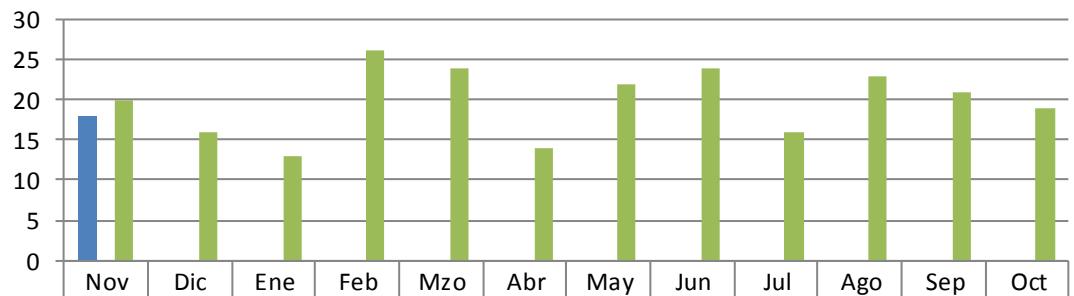
DIRECCIÓN DE EDUCACIÓN
Asistentes al Programa "Círculo de Lectura"



	Nov	Dic	Ene	Feb	Mzo	Abr	May	Jun	Jul	Ago	Sep	Oct
Nov 14 a Oct 15	1,110	0	0	0	0	0	0	0	0	0	0	0
Meta (Nov 14 a Oct 15)	0	0	0	0	0	0	0	0	0	0	0	0
Año Anterior (Nov 13 a Oct 14)	1,346	729	976	1,008	1,215	692	1,192	1,093	1,350	949	1,049	1,316.

DIRECCIÓN DE SALUD PÚBLICA

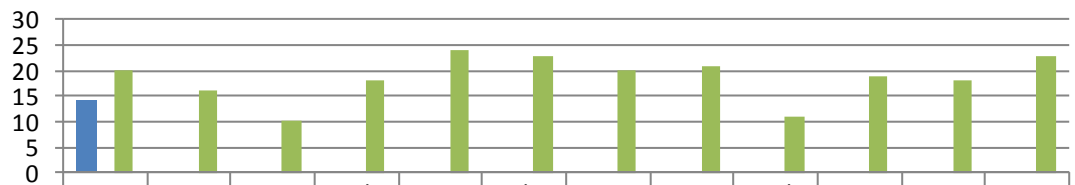
Visitas de Inspección a los Vendedores de Alimentos en la Vía Pública



	Nov	Dic	Ene	Feb	Mzo	Abr	May	Jun	Jul	Ago	Sep	Oct
Nov 14 a Oct 15	18	0	0	0	0	0	0	0	0	0	0	0
Meta (Nov 14 a Oct 15)	0	0	0	0	0	0	0	0	0	0	0	0
Año Anterior (Nov 13 a Oct 14)	20	16	13	26	24	14	22	24	16	23	21	19

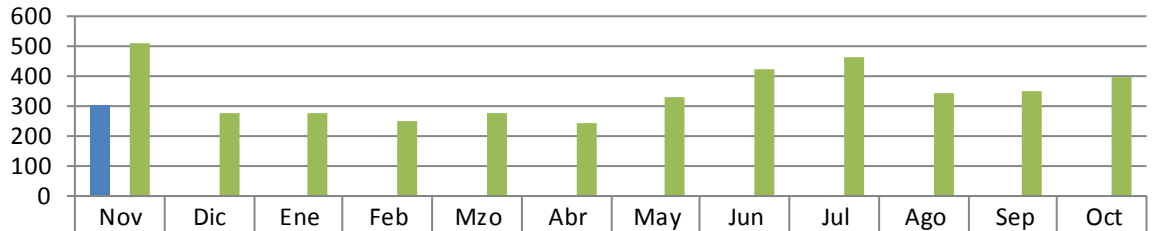
DIRECCIÓN DE SALUD PÚBLICA

Vistos Buenos de Salud



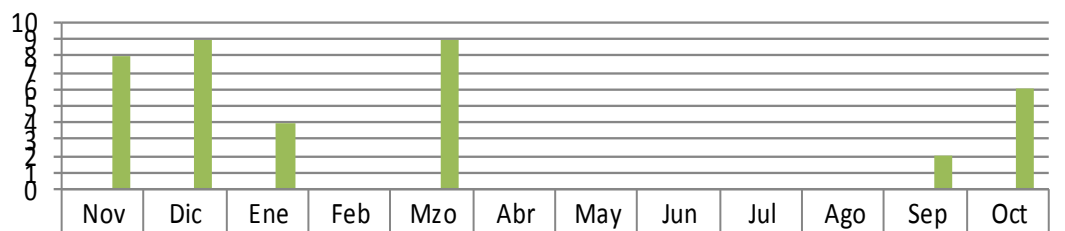
	Nov	Dic	Ene	Feb	Mzo	Abr	May	Jun	Jul	Ago	Sep	Oct
Nov 14 a Oct 15	14	0	0	0	0	0	0	0	0	0	0	0
Meta (Nov 14 a Oct 15)	0	0	0	0	0	0	0	0	0	0	0	0
Año Anterior (Nov 13 a Oct 14)	20.00	16.00	10.00	18.00	24.00	23.00	20.00	21.00	11.00	19.00	18.00	23.00

DIRECCIÓN DE SALUD PÚBLICA
Perros Capturados



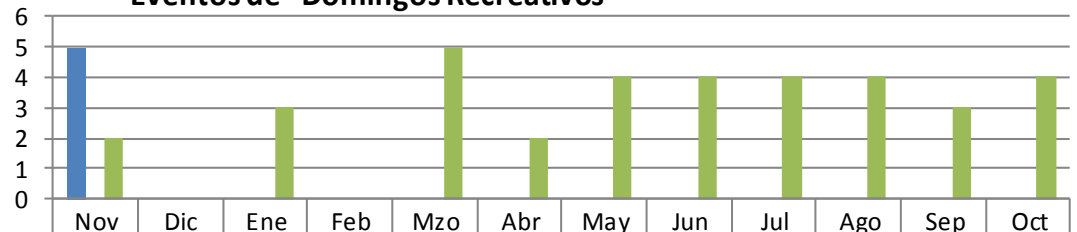
	Nov	Dic	Ene	Feb	Mzo	Abr	May	Jun	Jul	Ago	Sep	Oct
■ Nov 14 a Oct 15	302	0	0	0	0	0	0	0	0	0	0	0
■ Meta (Nov 14 a Oct 15)	0	0	0	0	0	0	0	0	0	0	0	0
■ Año Anterior (Nov 13 a Oct 14)	510.00	274.00	271.00	247.00	272.00	240.00	329.00	421.00	458.00	340.00	350.00	393.00

DIRECCIÓN DE CULTURA
Eventos Orquesta Municipal



	Nov	Dic	Ene	Feb	Mzo	Abr	May	Jun	Jul	Ago	Sep	Oct
■ Nov 14 a Oct 15	0	0	0	0	0	0	0	0	0	0	0	0
■ Meta (Nov 14 a Oct 15)	0	0	0	0	0	0	0	0	0	0	0	0
■ Año Anterior (Nov 13 a Oct 14)	8.00	9.00	4.00	0.00	9.00	0.00	0.00	0.00	0.00	0.00	2.00	6.00

DIRECCIÓN DE CULTURA
Eventos de "Domingos Recreativos"

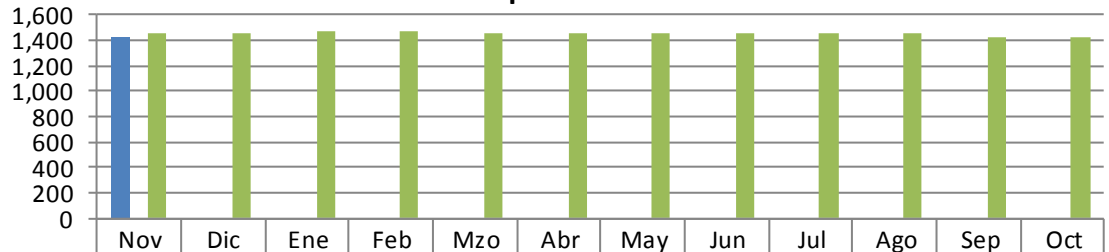


	Nov	Dic	Ene	Feb	Mzo	Abr	May	Jun	Jul	Ago	Sep	Oct
■ Nov 14 a Oct 15	5	0	0	0	0	0	0	0	0	0	0	0
■ Meta (Nov 14 a Oct 15)	0	0	0	0	0	0	0	0	0	0	0	0
■ Año Anterior (Nov 13 a Oct 14)	2.00	0.00	3.00	0.00	5.00	2.00	4.00	4.00	4.00	4.00	3.00	4.00

VI. SECRETARÍA DE ADMINISTRACIÓN

DIRECCIÓN DE PRESTACIONES Y RELACIONES LABORALES

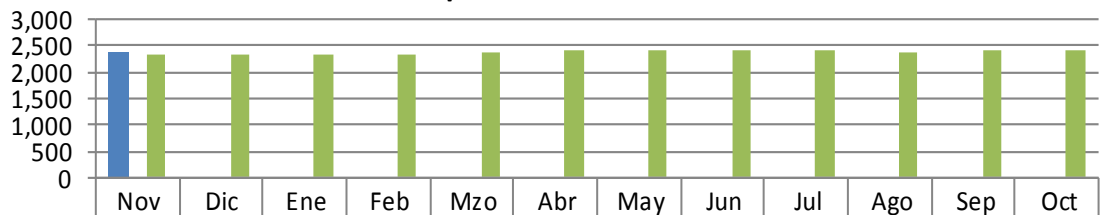
Relación de Personal del Municipio: Sindicalizados



	Nov	Dic	Ene	Feb	Mzo	Abr	May	Jun	Jul	Ago	Sep	Oct
■ Nov 14 a Oct 15	1,428	0	0	0	0	0	0	0	0	0	0	0
■ Meta (Nov 14 a Oct 15)	0	0	0	0	0	0	0	0	0	0	0	0
■ Año Anterior (Nov 13 a Oct 14)	1,456	1,459	1,473	1,480	1,463	1,461	1,460	1,459	1,455	1,453	1,433	1,431

DIRECCIÓN DE PRESTACIONES Y RELACIONES LABORALES

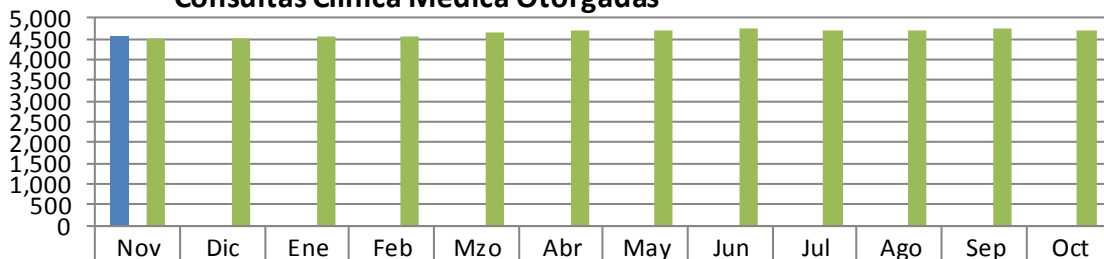
Relación de Personal del Municipio: Personal de Confianza



	Nov	Dic	Ene	Feb	Mzo	Abr	May	Jun	Jul	Ago	Sep	Oct
■ Nov 14 a Oct 15	2,378	0	0	0	0	0	0	0	0	0	0	0
■ Meta (Nov 14 a Oct 15)	0	0	0	0	0	0	0	0	0	0	0	0
■ Año Anterior (Nov 13 a Oct 14)	2,321	2,314	2,328	2,314	2,389	2,401	2,404	2,407	2,398	2,365	2,399	2,393

DIRECCIÓN DE PRESTACIONES Y RELACIONES LABORALES

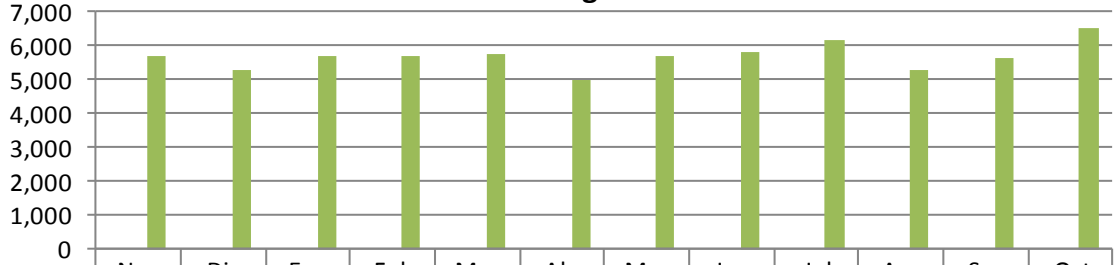
Consultas Clínica Médica Otorgadas



	Nov	Dic	Ene	Feb	Mzo	Abr	May	Jun	Jul	Ago	Sep	Oct
■ Nov 14 a Oct 15	4,578	0	0	0	0	0	0	0	0	0	0	0
■ Meta (Nov 14 a Oct 15)	0	0	0	0	0	0	0	0	0	0	0	0
■ Año Anterior (Nov 13 a Oct 14)	4,511	4,532	4,554	4,555	4,650	4,717	4,723	4,735	4,724	4,727	4,736	4,726

COORDINACIÓN GENERAL DE LA CLÍNICA MÉDICA

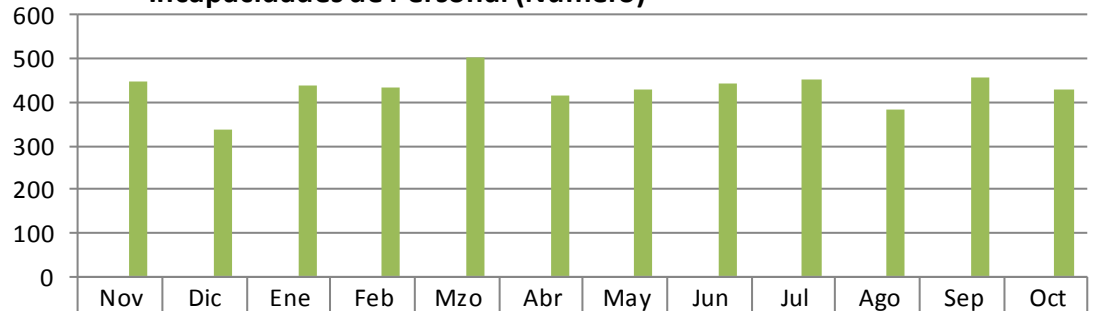
Consultas Clínica Médica Otorgadas



	Nov	Dic	Ene	Feb	Mzo	Abr	May	Jun	Jul	Ago	Sep	Oct
■ Nov 14 a Oct 15	0	0	0	0	0	0	0	0	0	0	0	0
■ Meta (Nov 14 a Oct 15)	0	0	0	0	0	0	0	0	0	0	0	0
■ Año Anterior (Nov 13 a Oct 14)	5,699	5,309	5,674	5,719	5,763	4,970	5,714	5,807	6,169	5,307	5,650	6,521

COORDINACIÓN GENERAL DE LA CLÍNICA MÉDICA

Incapacidades de Personal (Número)



	Nov	Dic	Ene	Feb	Mzo	Abr	May	Jun	Jul	Ago	Sep	Oct
■ Nov 14 a Oct 15	0	0	0	0	0	0	0	0	0	0	0	0
■ Meta (Nov 14 a Oct 15)	0	0	0	0	0	0	0	0	0	0	0	0
■ Año Anterior (Nov 13 a Oct 14)	446.00	336.00	439.00	435.00	504.00	415.00	431.00	442.00	450.00	385.00	456.00	429.00

DIRECCIÓN DE ADQUISICIONES

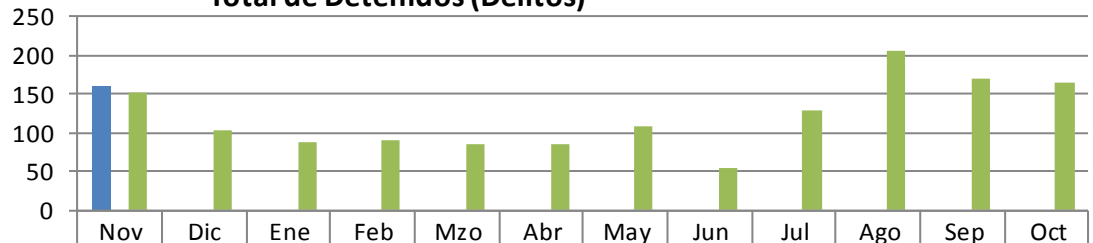
Órdenes de Compra Realizados



	Nov	Dic	Ene	Feb	Mzo	Abr	May	Jun	Jul	Ago	Sep	Oct
■ Nov 14 a Oct 15	0	0	0	0	0	0	0	0	0	0	0	0
■ Meta (Nov 14 a Oct 15)	0	0	0	0	0	0	0	0	0	0	0	0
■ Año Anterior (Nov 13 a Oct 14)	979.00	0.00	490.00	1,049.00	1,242.00	757.00	0.00	0.00	0.00	0.00	0.00	0.00

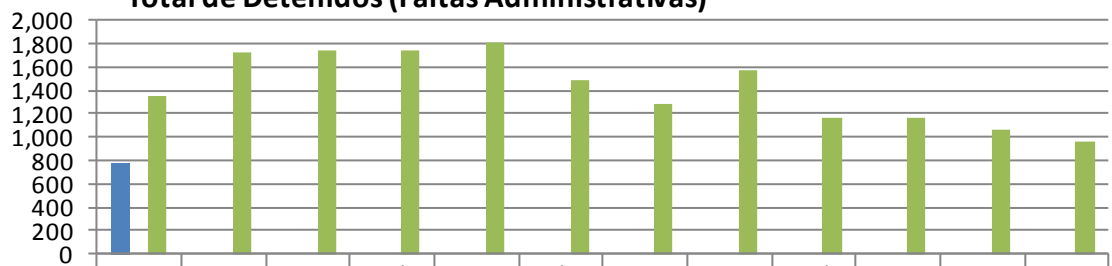
VII. SECRETARÍA DE SEGURIDAD PÚBLICA

DIRECCIÓN DE POLICÍA Total de Detenidos (Delitos)



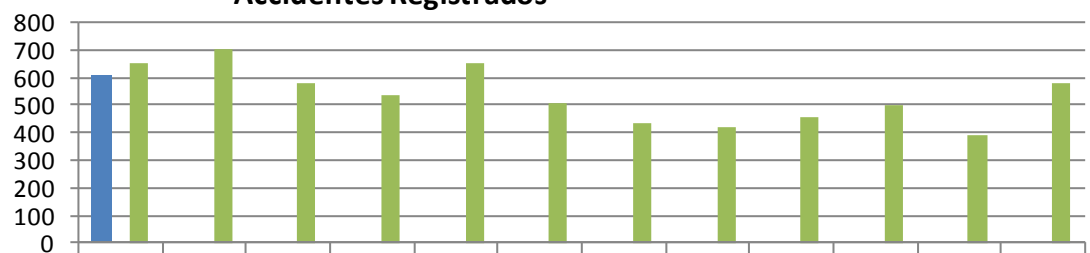
■ Nov 14 a Oct 15	160	0	0	0	0	0	0	0	0	0	0	0
■ Meta (Nov 14 a Oct 15)	0	0	0	0	0	0	0	0	0	0	0	0
■ Año Anterior (Nov 13 a Oct 14)	153	104	87	89	86	85	107	54	128	207	169	166

IRECCIÓN DE POLICÍA Total de Detenidos (Faltas Administrativas)



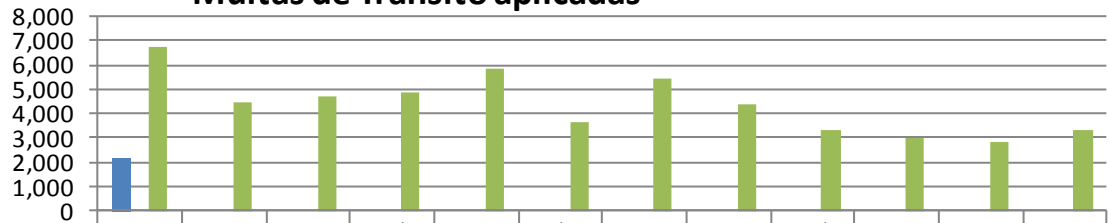
■ Nov 14 a Oct 15	783	0	0	0	0	0	0	0	0	0	0	0
■ Meta (Nov 14 a Oct 15)	0	0	0	0	0	0	0	0	0	0	0	0
■ Año Anterior (Nov 13 a Oct 14)	1,346	1,719	1,751	1,750	1,818	1,493	1,278	1,582	1,162	1,168	1,061	962

DIRECCIÓN DE TRÁNSITO Accidentes Registrados



■ Nov 14 a Oct 15	611	0	0	0	0	0	0	0	0	0	0	0
■ Meta (Nov 14 a Oct 15)	0	0	0	0	0	0	0	0	0	0	0	0
■ Año Anterior (Nov 13 a Oct 14)	649	706	583	534	654	508	433	419	458	497	390	581

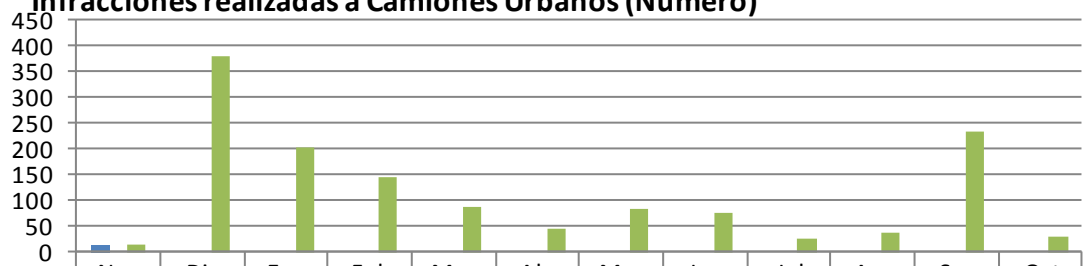
DIRECCIÓN DE TRÁNSITO
Multas de Tránsito aplicadas



	Nov	Dic	Ene	Feb	Mzo	Abr	May	Jun	Jul	Ago	Sep	Oct
■ Nov 14 a Oct 15	2,143	0	0	0	0	0	0	0	0	0	0	0
■ Meta (Nov 14 a Oct 15)	0	0	0	0	0	0	0	0	0	0	0	0
■ Año Anterior (Nov 13 a Oct 14)	6,774	4,424	4,729	4,875	5,833	3,672	5,460	4,414	3,309	3,004	2,832	3,284

COORDINACIÓN DEL TRANSPORTE

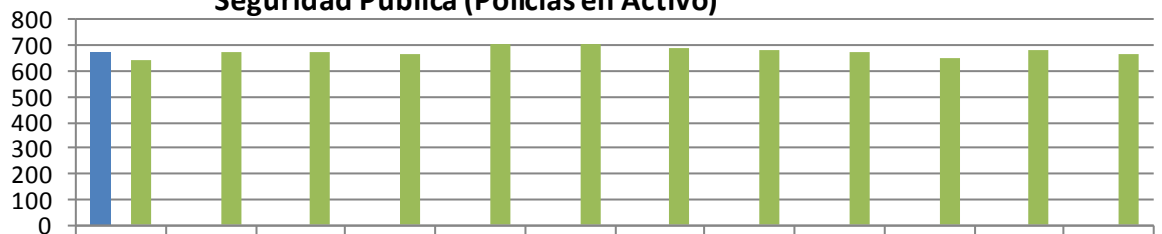
Infracciones realizadas a Camiones Urbanos (Número)



	Nov	Dic	Ene	Feb	Mzo	Abr	May	Jun	Jul	Ago	Sep	Oct
■ Nov 14 a Oct 15	12	0	0	0	0	0	0	0	0	0	0	0
■ Meta (Nov 14 a Oct 15)	0	0	0	0	0	0	0	0	0	0	0	0
■ Año Anterior (Nov 13 a Oct 14)	15	381	203	144	87	43	82	75	25	37	235	29

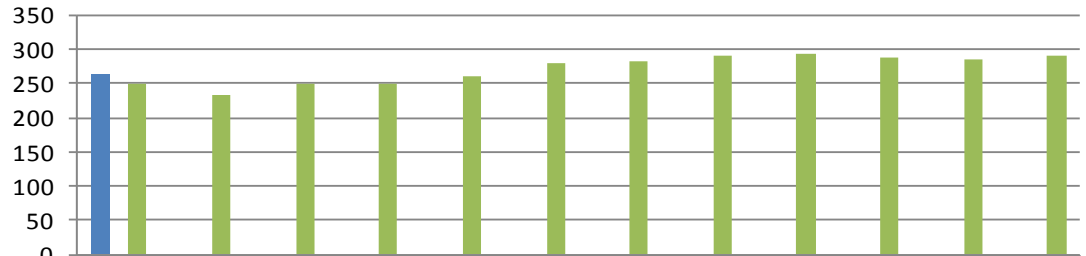
DIRECCIÓN ADMINISTRATIVA

Seguridad Pública (Policías en Activo)



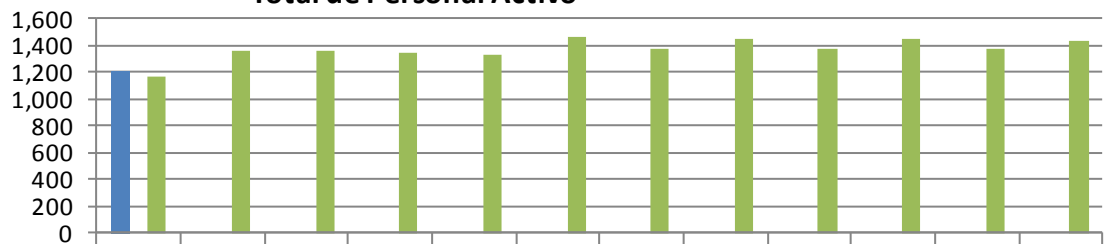
	Nov	Dic	Ene	Feb	Mzo	Abr	May	Jun	Jul	Ago	Sep	Oct
■ Nov 14 a Oct 15	676	0	0	0	0	0	0	0	0	0	0	0
■ Meta (Nov 14 a Oct 15)	0	0	0	0	0	0	0	0	0	0	0	0
■ Año Anterior (Nov 13 a Oct 14)	639	674	676	668	706	704	692	678	670	654	679	663

DIRECCIÓN ADMINISTRATIVA
Tránsito (Oficiales Activos)



	Nov	Dic	Ene	Feb	Mzo	Abr	May	Jun	Jul	Ago	Sep	Oct
■ Nov 14 a Oct 15	264	0	0	0	0	0	0	0	0	0	0	0
■ Meta (Nov 14 a Oct 15)	0	0	0	0	0	0	0	0	0	0	0	0
■ Año Anterior (Nov 13 a Oct 14)	250	233	251	250	261	280	282	290	293	289	285	292

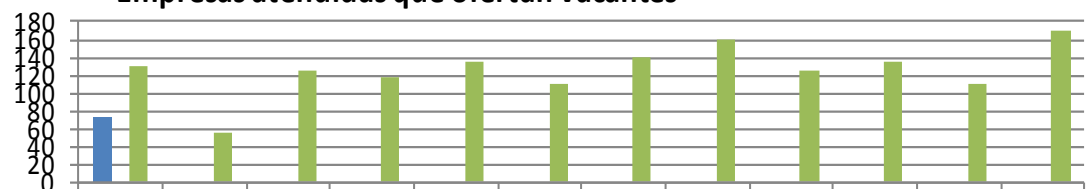
DIRECCIÓN ADMINISTRATIVA
Total de Personal Activo



	Nov	Dic	Ene	Feb	Mzo	Abr	May	Jun	Jul	Ago	Sep	Oct
■ Nov 14 a Oct 15	1,212	0	0	0	0	0	0	0	0	0	0	0
■ Meta (Nov 14 a Oct 15)	0	0	0	0	0	0	0	0	0	0	0	0
■ Año Anterior (Nov 13 a Oct 14)	1,170	1,355	1,363	1,345	1,327	1,466	1,382	1,454	1,375	1,456	1,382	1,442

VIII. SECRETARÍA DE FOMENTO ECONÓMICO Y PRODUCTIVO

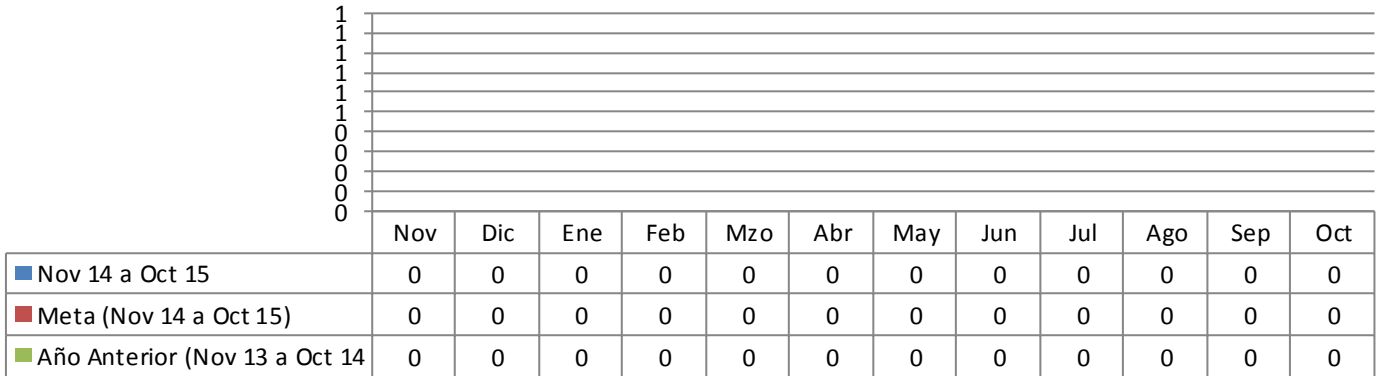
AGENCIA MUNICIPAL DEL EMPLEO
Empresas atendidas que ofertan vacantes



	Nov	Dic	Ene	Feb	Mzo	Abr	May	Jun	Jul	Ago	Sep	Oct
■ Nov 14 a Oct 15	74	0	0	0	0	0	0	0	0	0	0	0
■ Meta (Nov 14 a Oct 15)	0	0	0	0	0	0	0	0	0	0	0	0
■ Año Anterior (Nov 13 a Oct 14)	130	56	124	117	135	109	139	159	126	136	109	171

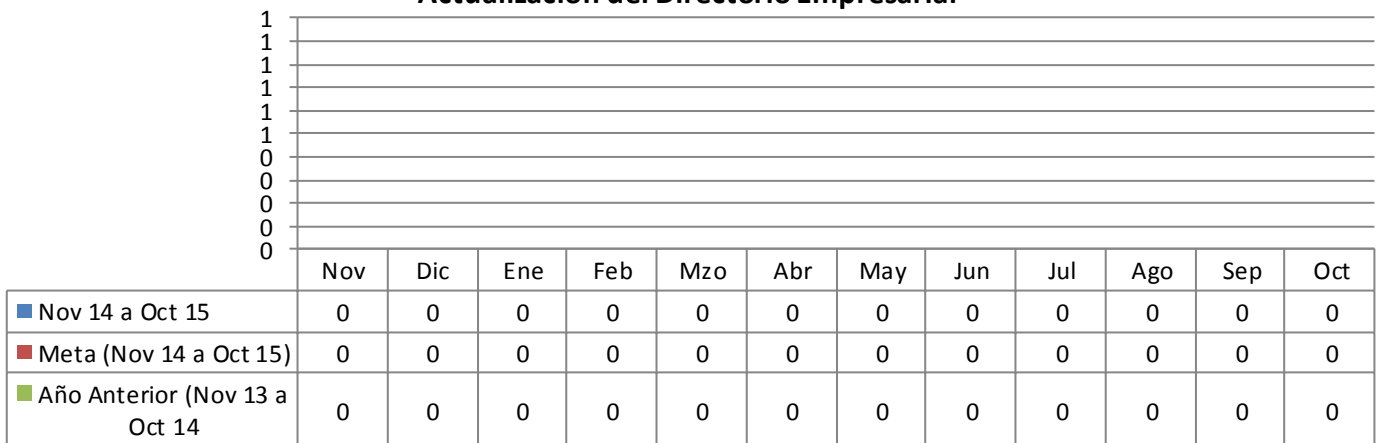
AGENCIA MUNICIPAL DEL EMPLEO

Asesorías a empresas y/o ciudadanos emprendedores



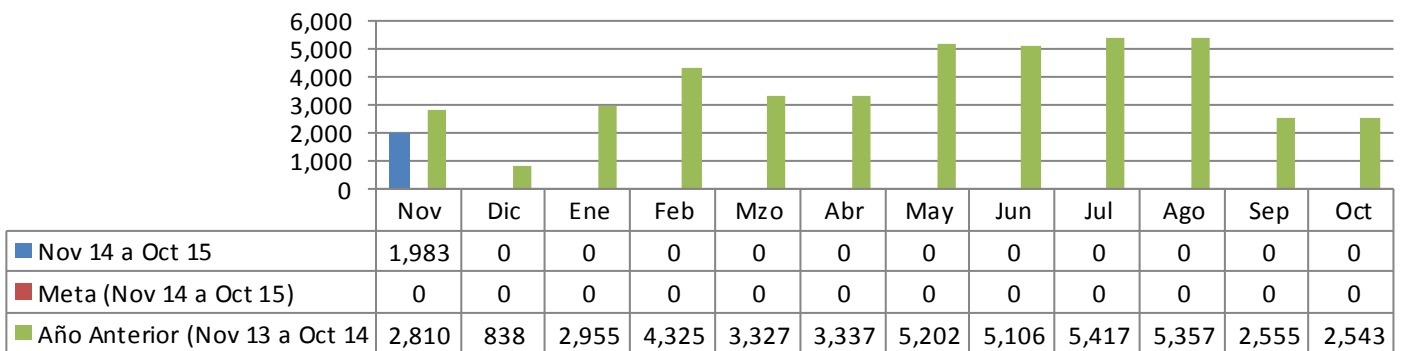
AGENCIA MUNICIPAL DEL EMPLEO

Actualización del Directorio Empresarial



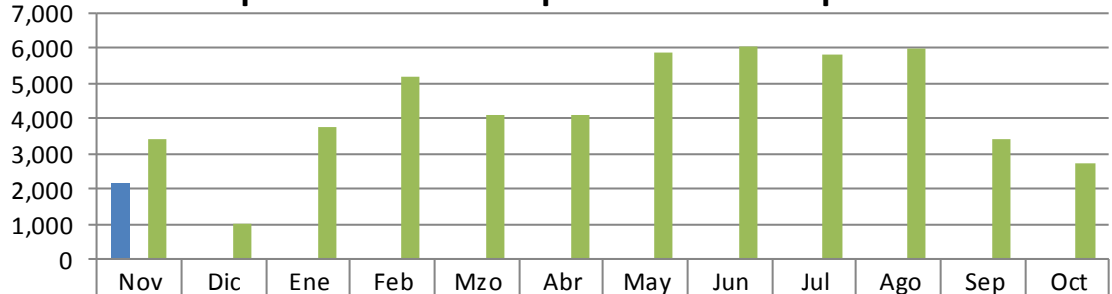
AGENCIA MUNICIPAL DEL EMPLEO

Solicitudes empleo recibidas en la bolsa de trabajo por medio de eventos municipales



AGENCIA MUNICIPAL DEL EMPLEO

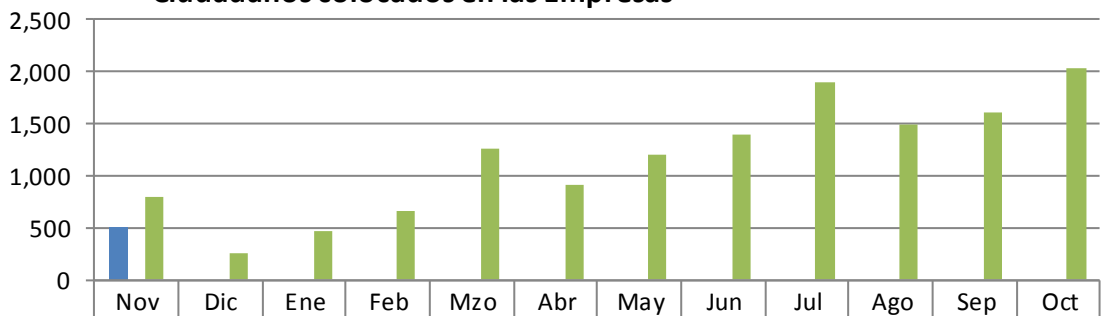
Solicitudes de empleo enviadas a empresas del Municipio



	Nov	Dic	Ene	Feb	Mzo	Abr	May	Jun	Jul	Ago	Sep	Oct
■ Nov 14 a Oct 15	2,187	0	0	0	0	0	0	0	0	0	0	0
■ Meta (Nov 14 a Oct 15)	0	0	0	0	0	0	0	0	0	0	0	0
■ Año Anterior (Nov 13 a Oct 14)	3,433	1,051	3,789	5,183	4,084	4,084	5,889	6,077	5,848	6,008	3,407	2,746

AGENCIA MUNICIPAL DEL EMPLEO

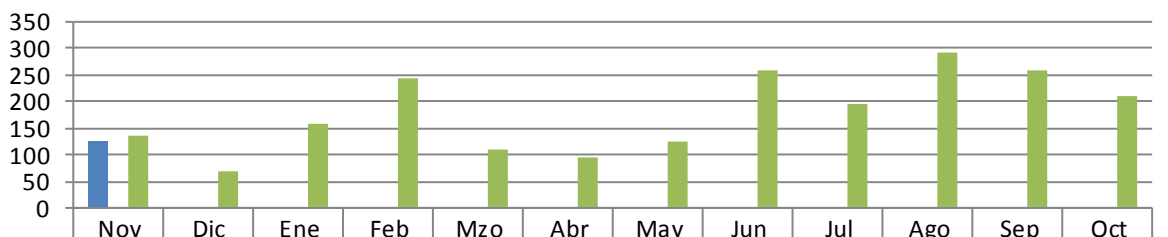
Ciudadanos colocados en las Empresas



	Nov	Dic	Ene	Feb	Mzo	Abr	May	Jun	Jul	Ago	Sep	Oct
■ Nov 14 a Oct 15	505	0	0	0	0	0	0	0	0	0	0	0
■ Meta (Nov 14 a Oct 15)	0	0	0	0	0	0	0	0	0	0	0	0
■ Año Anterior (Nov 13 a Oct 14)	795	248	460	669	1,260	917	1,202	1,401	1,902	1,501	1,602	2,035

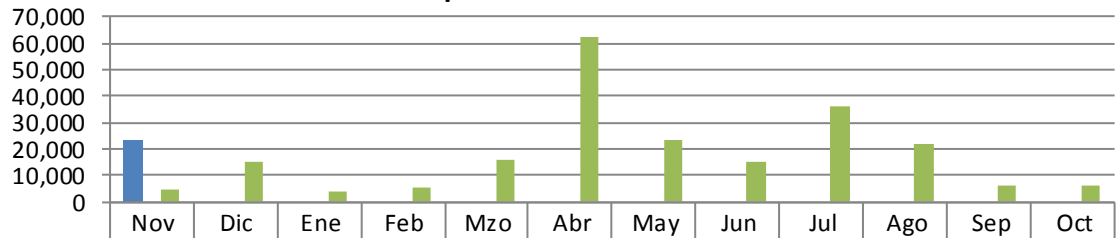
AGENCIA MUNICIPAL DEL EMPLEO

Ciudadanos capacitados buscadores de empleo



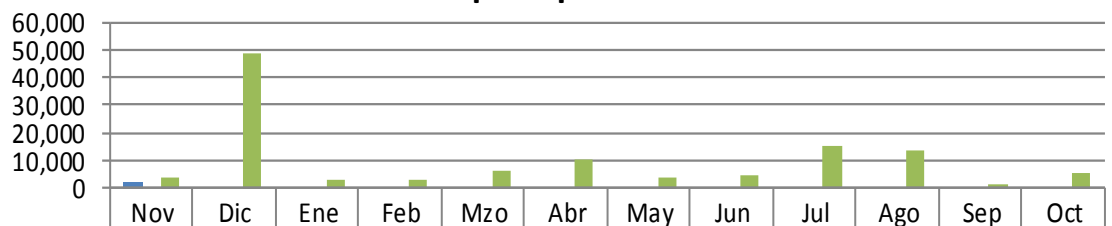
	Nov	Dic	Ene	Feb	Mzo	Abr	May	Jun	Jul	Ago	Sep	Oct
■ Nov 14 a Oct 15	123	0	0	0	0	0	0	0	0	0	0	0
■ Meta (Nov 14 a Oct 15)	0	0	0	0	0	0	0	0	0	0	0	0
■ Año Anterior (Nov 13 a Oct 14)	134	70	159	242	110	96	124	258	194	291	258	210

DIRECCIÓN DE PARQUES MUNICIPALES
Visitantes Parque Tolteca



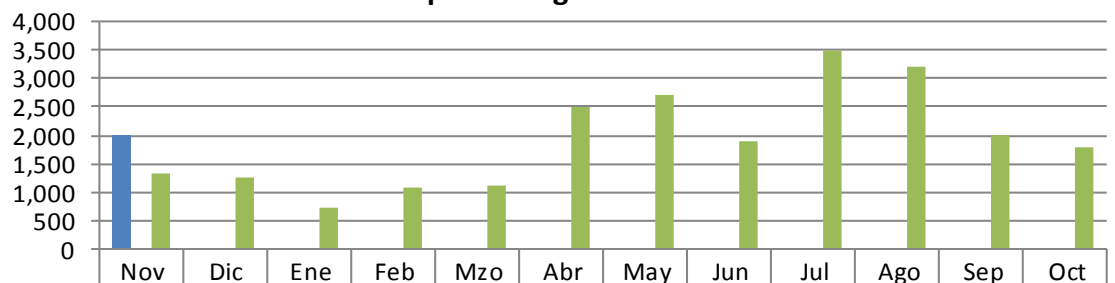
	Nov	Dic	Ene	Feb	Mzo	Abr	May	Jun	Jul	Ago	Sep	Oct
■ Nov 14 a Oct 15	23,602	0	0	0	0	0	0	0	0	0	0	0
■ Meta (Nov 14 a Oct 15)	0	0	0	0	0	0	0	0	0	0	0	0
■ Año Anterior (Nov 13 a Oct 14)	4,501	15,206	3,572	5,738	15,896	62,512	23,329	14,825	35,999	21,529	6,301	5,864

DIRECCIÓN DE PARQUES MUNICIPALES
Visitantes Parque Pipo



	Nov	Dic	Ene	Feb	Mzo	Abr	May	Jun	Jul	Ago	Sep	Oct
■ Nov 14 a Oct 15	2,523	0	0	0	0	0	0	0	0	0	0	0
■ Meta (Nov 14 a Oct 15)	0	0	0	0	0	0	0	0	0	0	0	0
■ Año Anterior (Nov 13 a Oct 14)	3,972	48,409	2,707	2,729	6,372	10,398	3,745	4,349	14,947	13,382	1,304	5,561

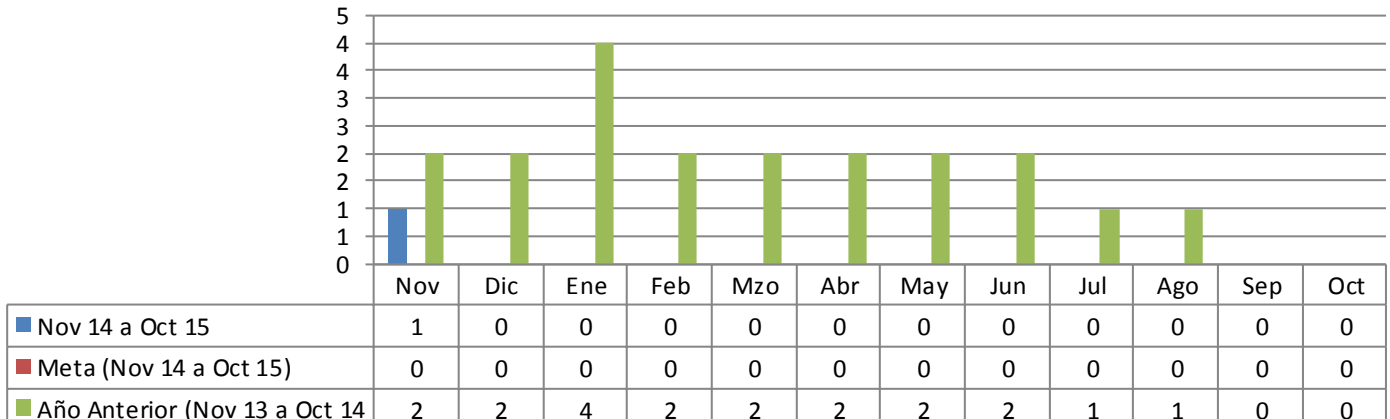
DIRECCIÓN DE PARQUES MUNICIPALES
Visitantes Parque Ecológico



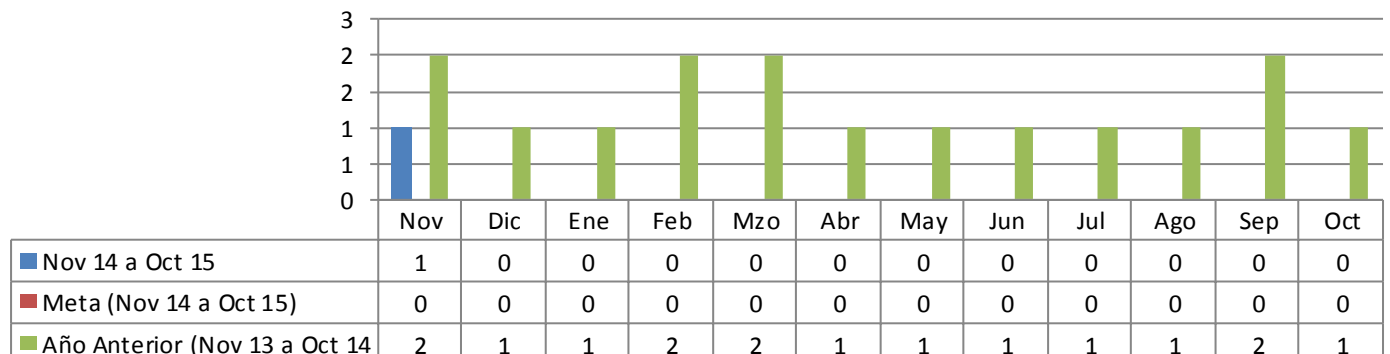
	Nov	Dic	Ene	Feb	Mzo	Abr	May	Jun	Jul	Ago	Sep	Oct
■ Nov 14 a Oct 15	2,000	0	0	0	0	0	0	0	0	0	0	0
■ Meta (Nov 14 a Oct 15)	0	0	0	0	0	0	0	0	0	0	0	0
■ Año Anterior (Nov 13 a Oct 14)	1,350	1,250	750	1,100	1,105	2,500	2,700	1,900	3,500	3,200	2,000	1,800

IX. SECRETARÍA DE CONTRALORÍA Y DEFENSA CIUDADANA

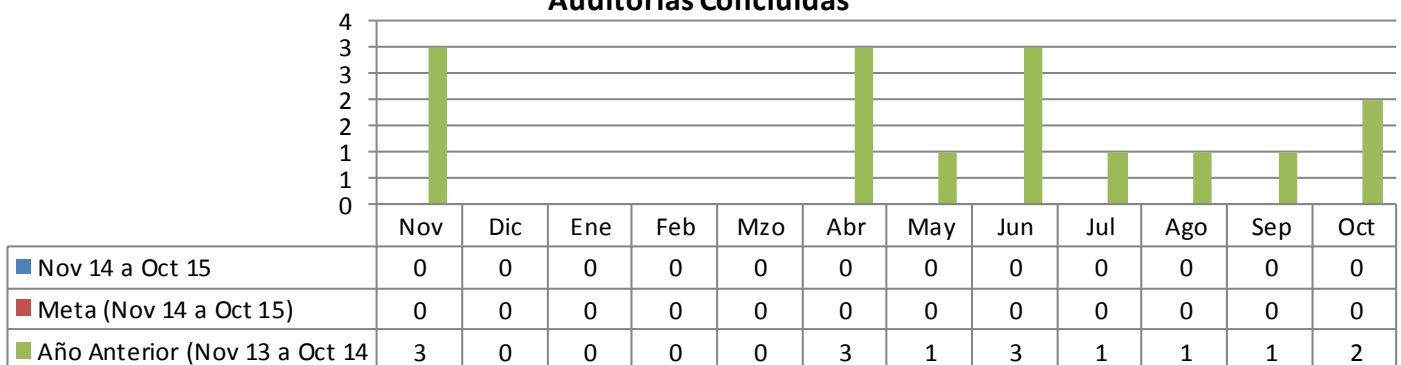
DIRECCIÓN DE NORMATIVIDAD Y MODERNIZACIÓN ADMINISTRATIVA Actualización de los Manuales de Organización de las Unidades Administrativas



DIRECCIÓN DE NORMATIVIDAD Y MODERNIZACIÓN ADMINISTRATIVA Actualización de los Manuales de Políticas y Procedimientos de las Unidades Administrativas

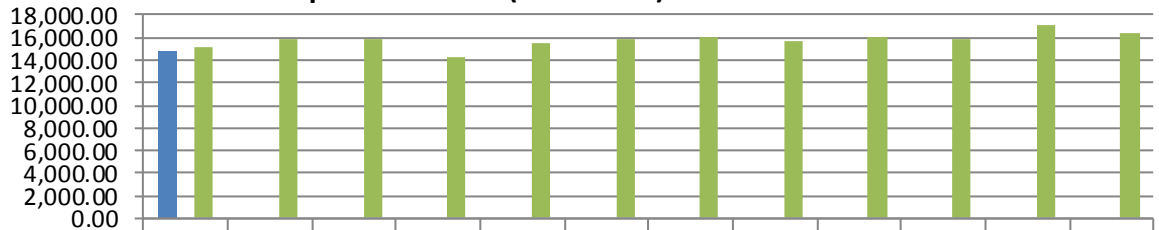


DIRECCIÓN DE AUDITORÍA Auditorías Concluidas



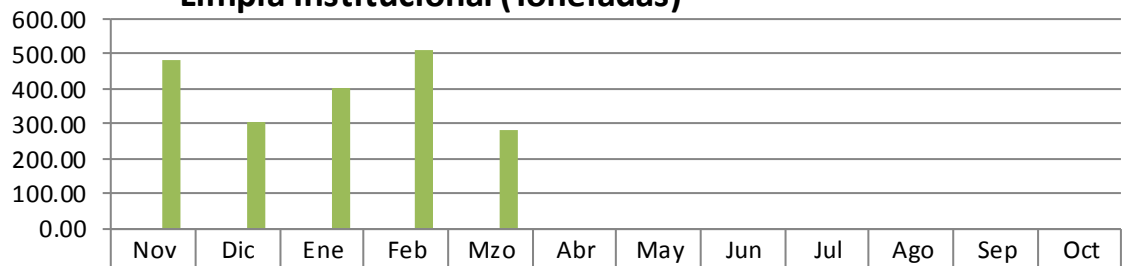
X. SECRETARÍA DE SERVICIOS PÚBLICOS

DIRECCIÓN DE LIMPIA Limpia Doméstica (Toneladas)



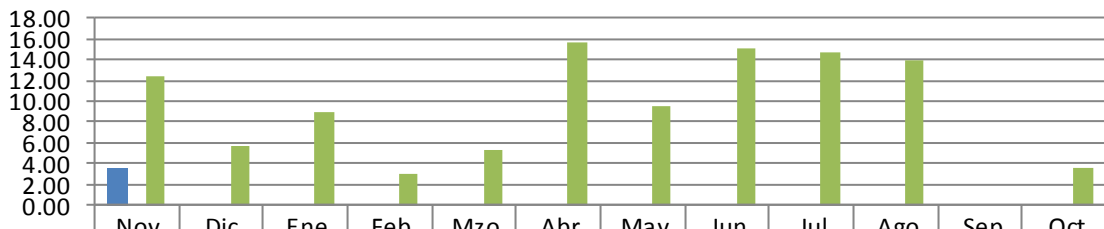
	Nov	Dic	Ene	Feb	Mzo	Abr	May	Jun	Jul	Ago	Sep	Oct
■ Nov 14 a Oct 15	14,820.00	0.00	0.00	0.00	0.00	0.00	0.00	0.00	0.00	0.00	0.00	0.00
■ Meta (Nov 14 a Oct 15)	0	0	0	0	0	0	0	0	0	0	0	0
■ Año Anterior (Nov 13 a Oct 14)	15,199.00	15,792.00	15,941.00	14,202.00	15,532.00	15,871.00	16,110.00	15,713.00	16,123.00	15,787.00	17,031.00	16,416.00

DIRECCIÓN DE LIMPIA Limpia Institucional (Toneladas)



	Nov	Dic	Ene	Feb	Mzo	Abr	May	Jun	Jul	Ago	Sep	Oct
■ Nov 14 a Oct 15	0.00	0.00	0.00	0.00	0.00	0.00	0.00	0.00	0.00	0.00	0.00	0.00
■ Meta (Nov 14 a Oct 15)	0	0	0	0	0	0	0	0	0	0	0	0
■ Año Anterior (Nov 13 a Oct 14)	482.20	303.16	402.38	512.68	284.11	0.00	0.00	0.00	0.00	0.00	0.00	0.00

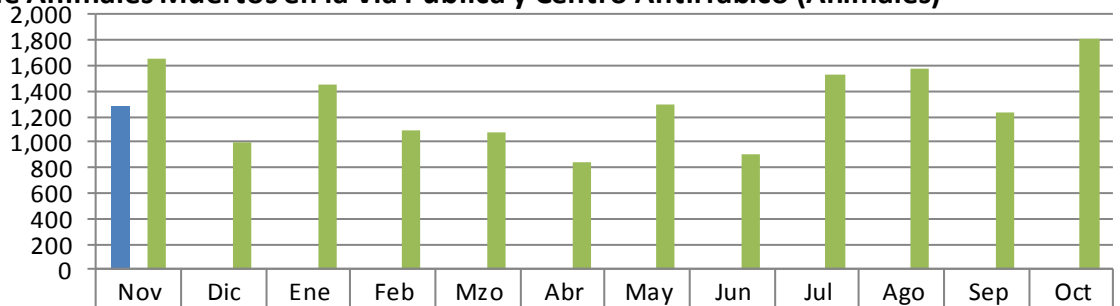
DIRECCIÓN DE LIMPIA Recolección de Cazarros en la Vía Pública y Atención a Quejas de la Ciudadanía (Toneladas)



	Nov	Dic	Ene	Feb	Mzo	Abr	May	Jun	Jul	Ago	Sep	Oct
■ Nov 14 a Oct 15	3.52	0.00	0.00	0.00	0.00	0.00	0.00	0.00	0.00	0.00	0.00	0.00
■ Meta (Nov 14 a Oct 15)	0	0	0	0	0	0	0	0	0	0	0	0
■ Año Anterior (Nov 13 a Oct 14)	12.39	5.75	8.97	2.98	5.40	15.71	9.58	15.08	14.75	13.91	0.00	3.61

DIRECCIÓN DE LIMPIA

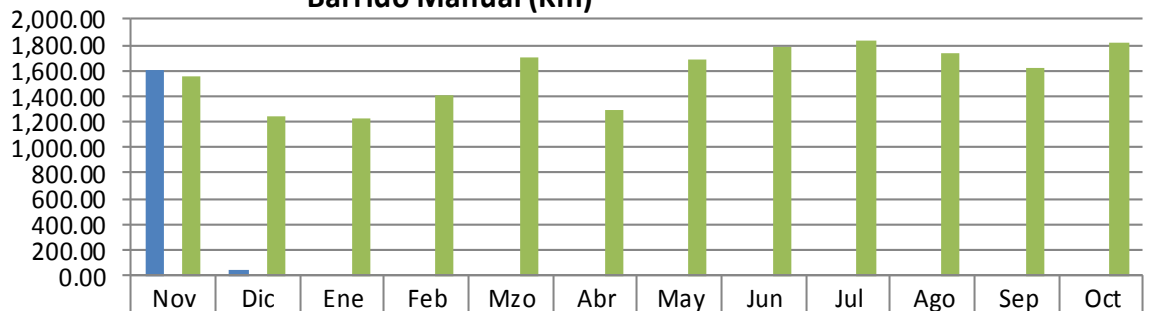
Retiro de Animales Muertos en la Vía Pública y Centro Antirrábico (Animales)



	Nov	Dic	Ene	Feb	Mzo	Abr	May	Jun	Jul	Ago	Sep	Oct
Nov 14 a Oct 15	1,277	0	0	0	0	0	0	0	0	0	0	0
Meta (Nov 14 a Oct 15)	0	0	0	0	0	0	0	0	0	0	0	0
Año Anterior (Nov 13 a Oct 14)	1,649	1,006	1,447	1,089	1,074	848	1,292	907	1,536	1,581	1,238	1,811

DIRECCIÓN DE LIMPIA

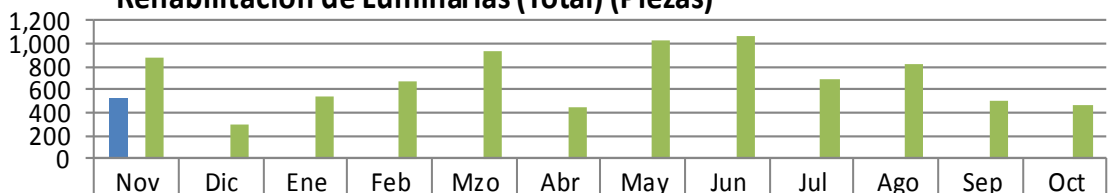
Barrido Manual (Km)



	Nov	Dic	Ene	Feb	Mzo	Abr	May	Jun	Jul	Ago	Sep	Oct
Nov 14 a Oct 15	1,600.6	45.00	0.00	0.00	0.00	0.00	0.00	0.00	0.00	0.00	0.00	0.00
Meta (Nov 14 a Oct 15)	0	0	0	0	0	0	0	0	0	0	0	0
Año Anterior (Nov 13 a Oct 14)	1,550.0	1,237.8	1,231.2	1,403.6	1,709.8	1,288.1	1,693.0	1,780.7	1,838.5	1,738.5	1,619.5	1,818.8

DIRECCIÓN DE ALUMBRADO

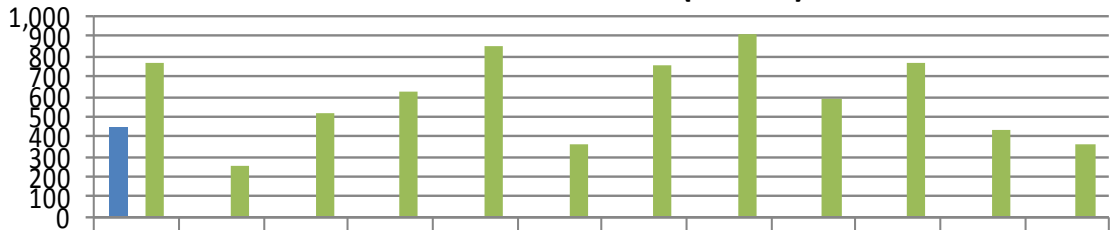
Rehabilitación de Luminarias (Total) (Piezas)



	Nov	Dic	Ene	Feb	Mzo	Abr	May	Jun	Jul	Ago	Sep	Oct
Nov 14 a Oct 15	530	0	0	0	0	0	0	0	0	0	0	0
Meta (Nov 14 a Oct 15)	0	0	0	0	0	0	0	0	0	0	0	0
Año Anterior (Nov 13 a Oct 14)	887	295	534	670	935	438	1,021	1,059	696	818	497	465

DIRECCIÓN ALUMBRADO

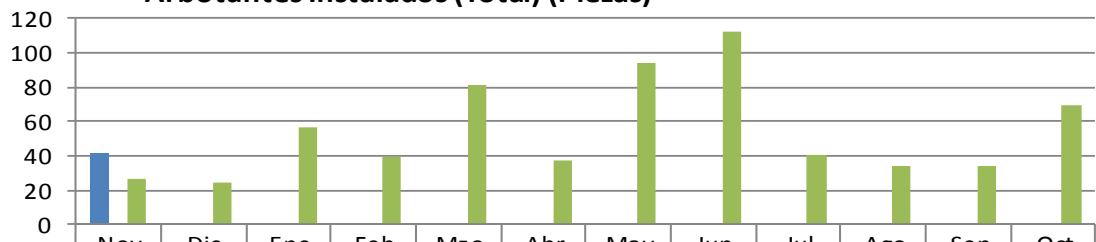
Rehabilitación de Luminarias en Colonias (Piezas)



	Nov	Dic	Ene	Feb	Mzo	Abr	May	Jun	Jul	Ago	Sep	Oct
Nov 14 a Oct 15	442	0	0	0	0	0	0	0	0	0	0	0
Meta (Nov 14 a Oct 15)	0	0	0	0	0	0	0	0	0	0	0	0
Año Anterior (Nov 13 a Oct 14)	771	256	513	628	848	365	760	909	588	773	435	364

DIRECCIÓN DE ALUMBRADO

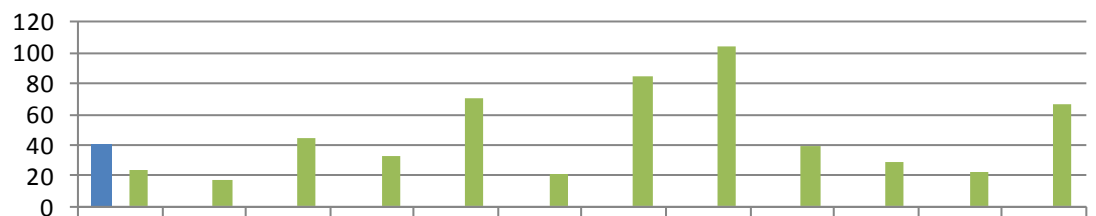
Arbotantes Instalados (Total) (Piezas)



	Nov	Dic	Ene	Feb	Mzo	Abr	May	Jun	Jul	Ago	Sep	Oct
Nov 14 a Oct 15	42	0	0	0	0	0	0	0	0	0	0	0
Meta (Nov 14 a Oct 15)	0	0	0	0	0	0	0	0	0	0	0	0
Año Anterior (Nov 13 a Oct 14)	27	24	57	39	81	37	94	113	41	34	34	70

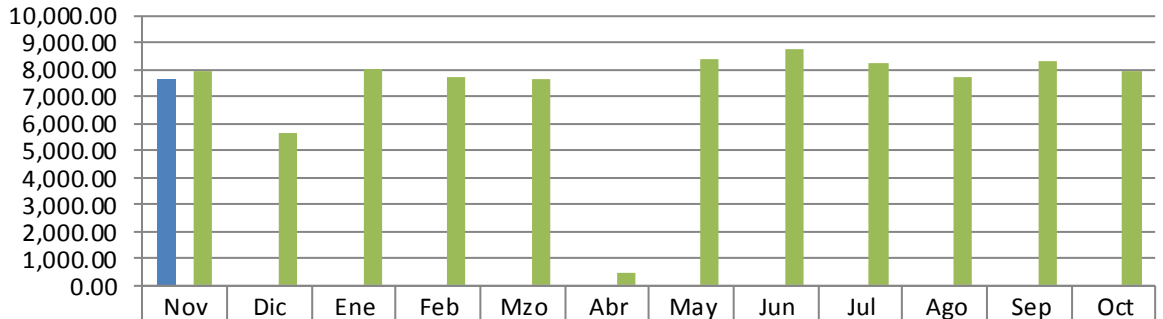
DIRECCIÓN DE ALUMBRADO

Arbotantes Instalados en Colonias



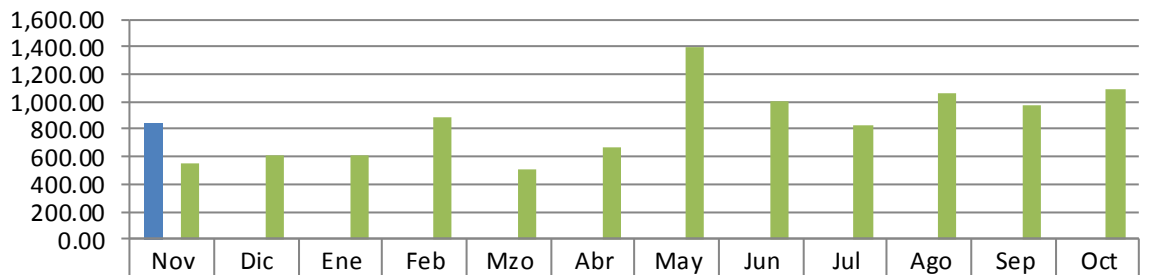
	Nov	Dic	Ene	Feb	Mzo	Abr	May	Jun	Jul	Ago	Sep	Oct
Nov 14 a Oct 15	40	0	0	0	0	0	0	0	0	0	0	0
Meta (Nov 14 a Oct 15)	0	0	0	0	0	0	0	0	0	0	0	0
Año Anterior (Nov 13 a Oct 14)	24	17	45	33	70	21	84	104	39	29	23	67

DIRECCIÓN DE VÍAS PÚBLICAS
Bacheo Realizado (Metros Cuadrados)



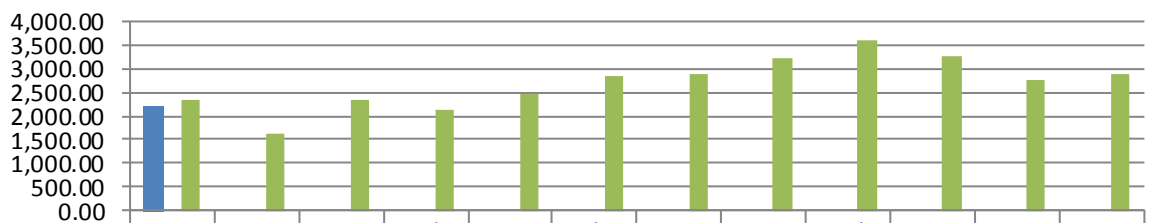
	Nov	Dic	Ene	Feb	Mzo	Abr	May	Jun	Jul	Ago	Sep	Oct
Nov 14 a Oct 15	7,614.0	0.00	0.00	0.00	0.00	0.00	0.00	0.00	0.00	0.00	0.00	0.00
Meta (Nov 14 a Oct 15)	0	0	0	0	0	0	0	0	0	0	0	0
Año Anterior (Nov 13 a Oct 14)	7,931.65	6,679.5	8,035.67	7,738.27	7,621.3	488.15	8,392.08	7,776.88	8,237.77	7,687.88	8,286.77	7,960.2

DIRECCIÓN DE VÍAS PÚBLICAS
Desazolve de Canales, Ríos y Arroyos (Metros Cúbicos)



	Nov	Dic	Ene	Feb	Mzo	Abr	May	Jun	Jul	Ago	Sep	Oct
Nov 14 a Oct 15	845.00	0.00	0.00	0.00	0.00	0.00	0.00	0.00	0.00	0.00	0.00	0.00
Meta (Nov 14 a Oct 15)	0	0	0	0	0	0	0	0	0	0	0	0
Año Anterior (Nov 13 a Oct 14)	550.00	613.00	608.00	886.00	510.00	672.00	1,401.00	1,002.00	836.00	1,065.00	982.00	1,093.00

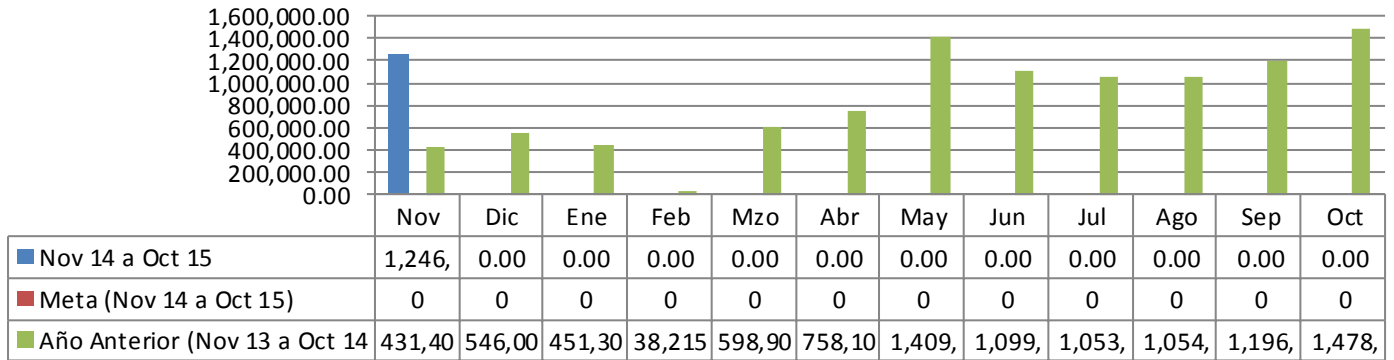
DIRECCIÓN DE VÍAS PÚBLICAS
Dotación de Agua Potable a Colonias Irregulares (Metros Cúbicos)



	Nov	Dic	Ene	Feb	Mzo	Abr	May	Jun	Jul	Ago	Sep	Oct
Nov 14 a Oct 15	2,219.	0.00	0.00	0.00	0.00	0.00	0.00	0.00	0.00	0.00	0.00	0.00
Meta (Nov 14 a Oct 15)	0	0	0	0	0	0	0	0	0	0	0	0
Año Anterior (Nov 13 a Oct 14)	2,338.	1,622.	2,354.	2,111.	2,468.	2,852.	2,870.	3,207.	3,616.	3,245.	2,756.	2,887.

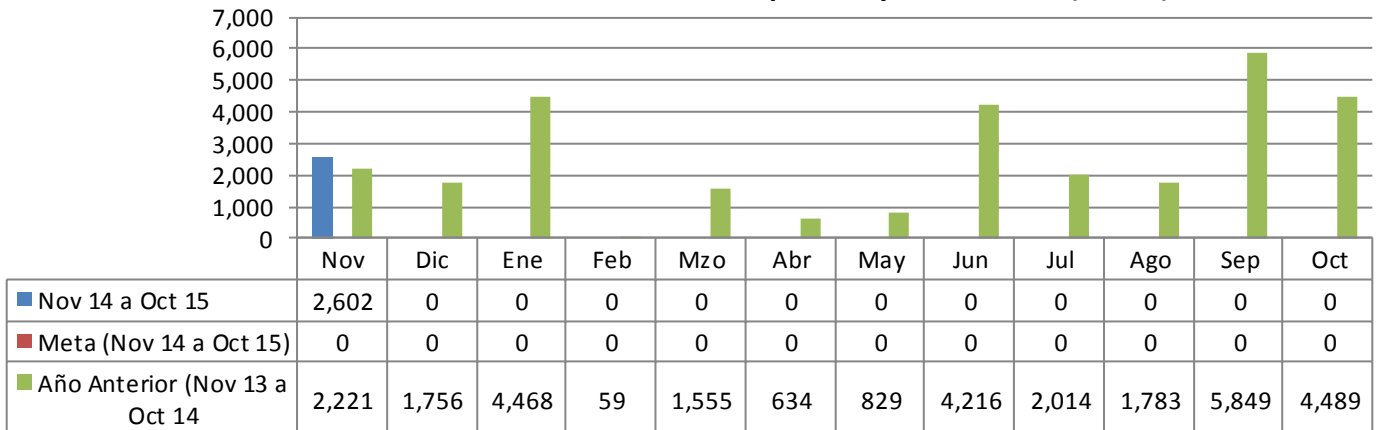
DIRECCIÓN DE IMAGEN URBANA

Desyerbe, Limpieza y corte de césped en camellones, avenidas, en plazas y nuevos proyectos (Metros Cuadrados)



DIRECCIÓN DE IMAGEN URBANA

Área de Vivero: Producción de Flor de Temporada y Ornamental (Piezas)



DIRECCIÓN DE IMAGEN URBANA

Podas de Árboles Área de Plazas (Número)

