

## **NOTA METODOLÓGICA DE LA FICHA TÉCNICA INDICADORES DE RESULTADOS**

El presente documento contiene información detallada de Indicadores de Resultados de las diferentes Coordinaciones y Direcciones de cada Dependencia y Entidad Pública del Municipio, con base en el ejercicio de la función pública que les corresponde realizar mes con mes. La información contenida comprende el 2do Año de la Administración 2012-2015, que va de Noviembre del 2013 a Octubre de 2014.

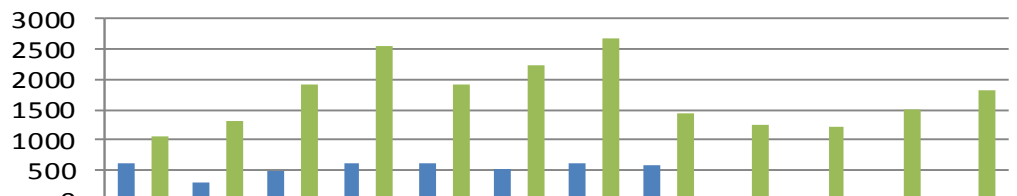
El presente Informe de Indicadores de Resultados contiene Gráficos Comparativos de datos observados al mes que se reporta en forma oportuna, datos proyectados que corresponden a las metas programadas en el Año de Administración y datos observados con respecto al mismo periodo del año anterior de Administración, tanto en forma histórica mensual como en saldos acumulados en ese periodo.

La fuente principal de información contenida en este documento, proviene de los informes mensuales que reportan las Dependencias y Entidades del Municipio a la Secretaría de Planeación y Administración de Proyectos Estratégicos, en tanto que las metas programadas provienen del Programa Operativo Anual autorizado por el C. Presidente Municipal. Por consiguiente, los datos contenidos en este informe es responsabilidad de quien la proporciona, mientras que su presentación es responsabilidad de ésta Dependencia.

## I. OFICINA DEL PRESIDENTE MUNICIPAL

### DELEGACIONES Y JUECES AUXILIARES

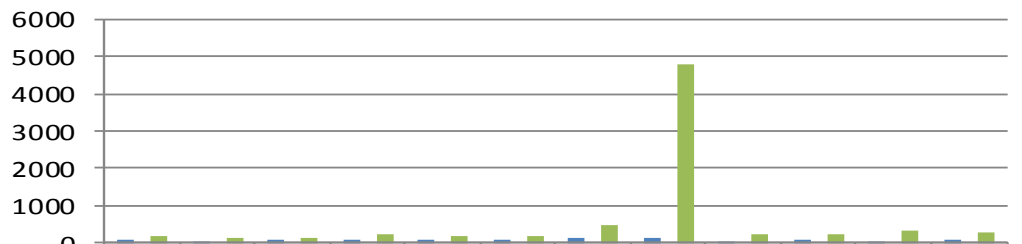
#### Total de Peticiones de la Comunidad canalizadas a las Dependencias



■ Nov 13 a Oct 14	609	300	500	615	603	523	600	583	0	0	0	0
■ Meta (Nov 13 a Oct 14)	0	0	0	0	0	0	0	0	0	0	0	0
■ Año Anterior (Nov 12 a Oct 13)	1061	1304	1923	2540	1928	2249	2666	1451	1246	1230	1495	1808

### DELEGACIONES Y JUECES AUXILIARES

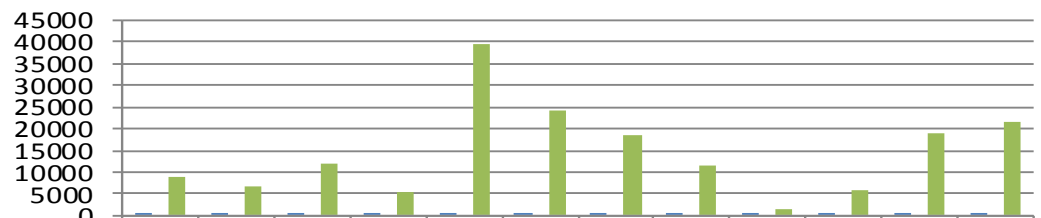
#### Visitas y Monitoreos a Colonias



■ Nov 13 a Oct 14	89	61	66	109	79	99	144	129	11	77	65	85
■ Meta (Nov 13 a Oct 14)	0	0	0	0	0	0	0	0	0	0	0	0
■ Año Anterior (Nov 12 a Oct 13)	195	123	134	246	193	171	458	4814	247	242	344	266

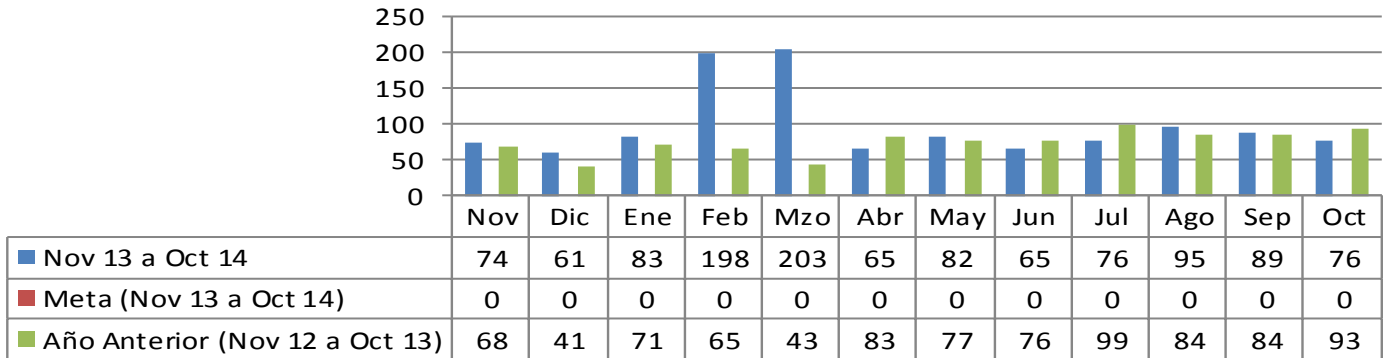
### DELEGACIONES Y JUECES AUXILIARES

#### Apoyo a programas y/o eventos

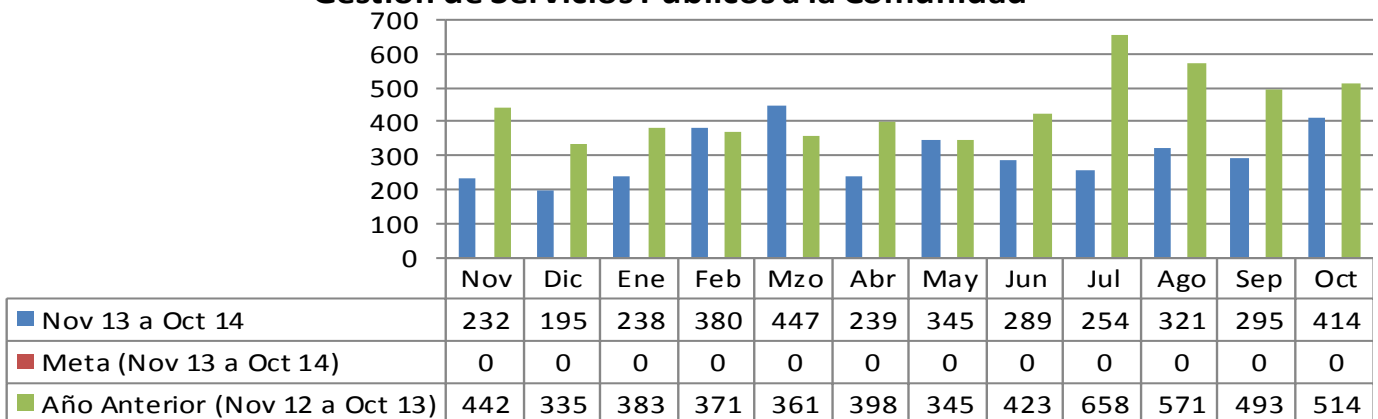


■ Nov 13 a Oct 14	13	9	9	6	5	14	19	18	22	14	6	6
■ Meta (Nov 13 a Oct 14)	0	0	0	0	0	0	0	0	0	0	0	0
■ Año Anterior (Nov 12 a Oct 13)	8818	6514	12009	5256	39509	24014	18528	11609	1503	6006	19015	21723

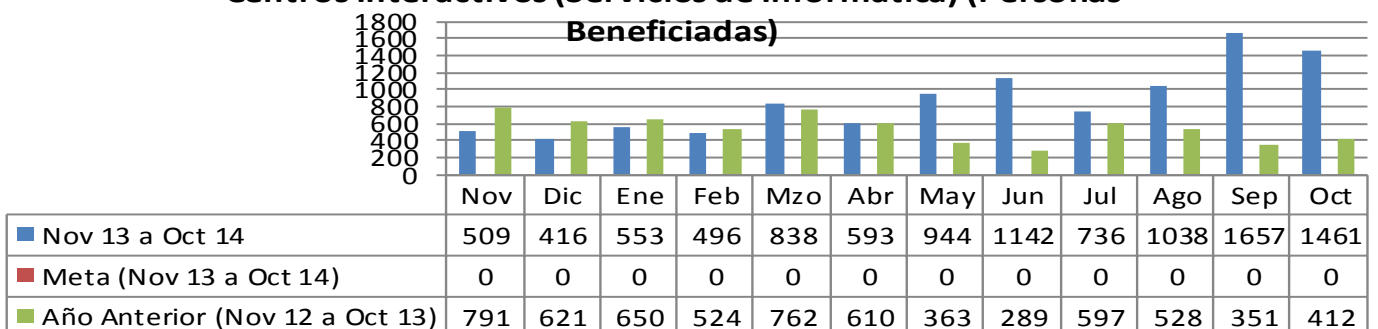
### DELEGACIONES Y JUECES AUXILIARES Solicitudes de Mediación



### DIRECCIÓN DE PARTICIPACIÓN CIUDADANA Gestión de Servicios Públicos a la Comunidad

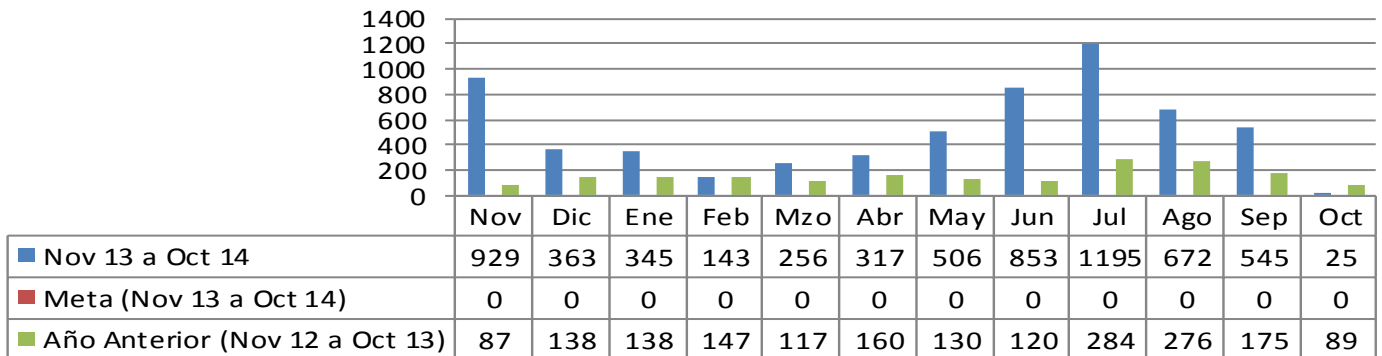


### INSTITUTO MUNICIPAL DE LA JUVENTUD Centros Interactivos (Servicios de Informática) (Personas



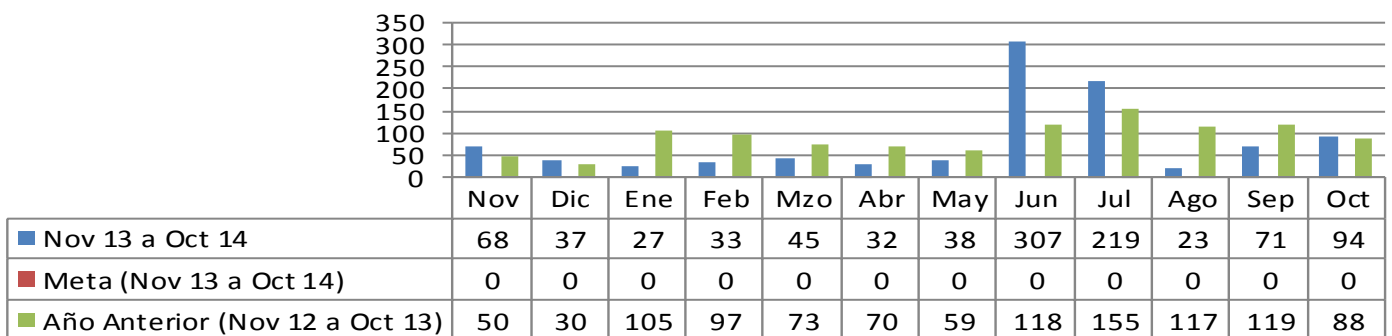
### INSTITUTO MUNICIPAL DE LA JUVENTUD

Apoyar a los jóvenes mediante becas para que continúen con sus estudios de nivel medio superior y superior



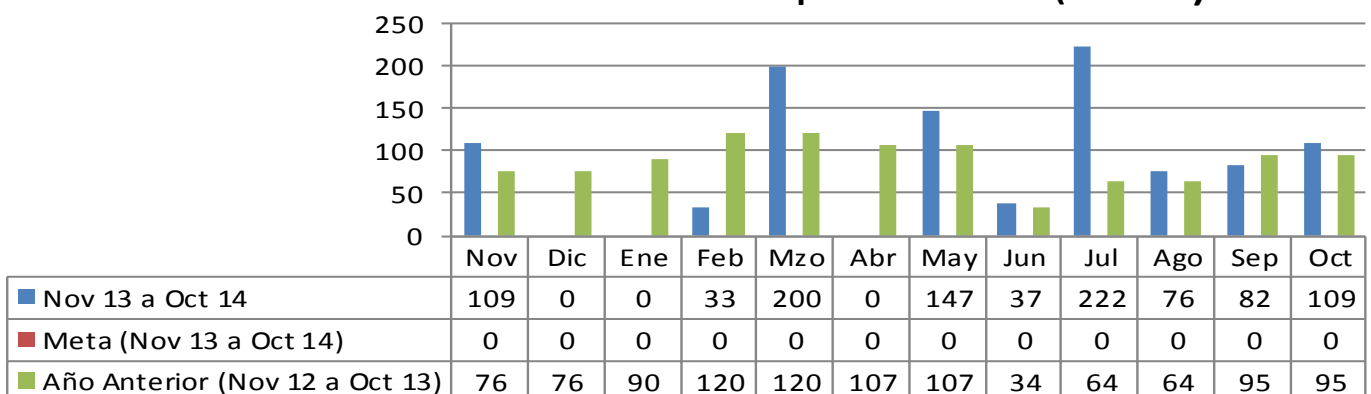
### INSTITUTO MUNICIPAL DE LA JUVENTUD

Poner al alcance de los jóvenes vacantes actualizadas de empresas del municipio y área metropolitana (Personas Beneficiadas)



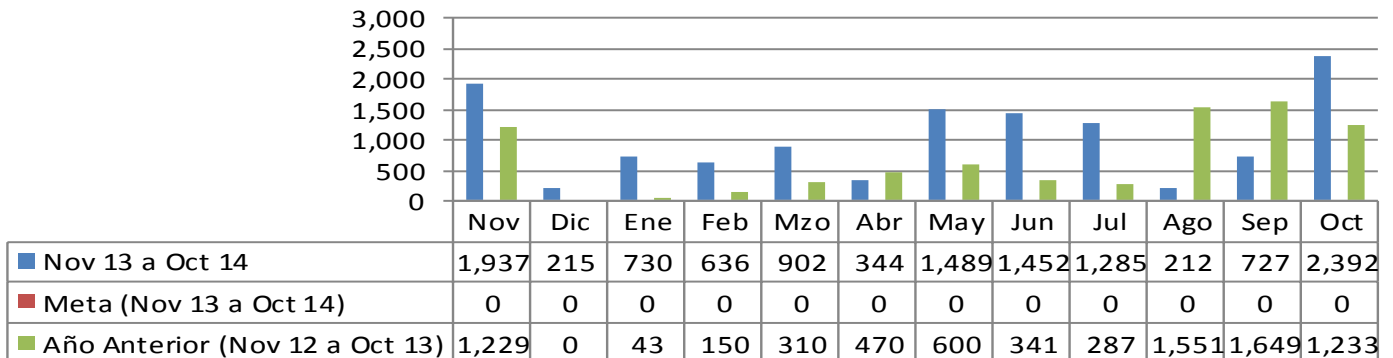
### INSTITUTO MUNICIPAL DE LA JUVENTUD

Personas beneficiadas en cursos de computación básica (Jóvenes)



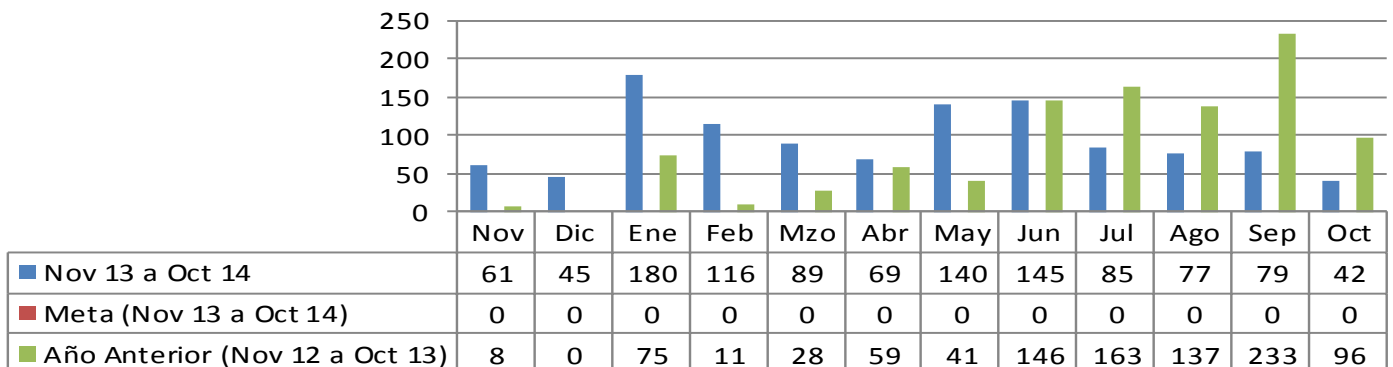
### INSTITUTO MUNICIPAL DE LA MUJER

#### Trabajo Integral con perspectiva de género y derechos de las mujeres (Personas Capacitadas)



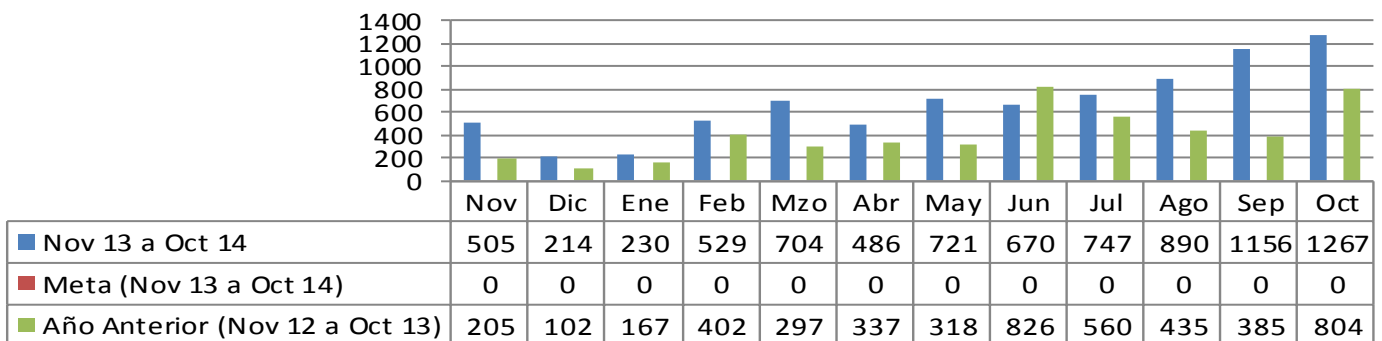
### INSTITUTO MUNICIPAL DE LA MUJER

#### Solicitudes de Empleo Canalizadas a empresas (Solicitudes)

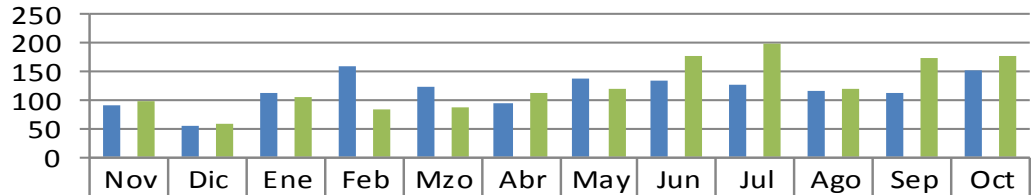


### INSTITUTO MUNICIPAL DE LA MUJER

#### Talleres Ocupacionales: (Bailoterapia y aerobics)

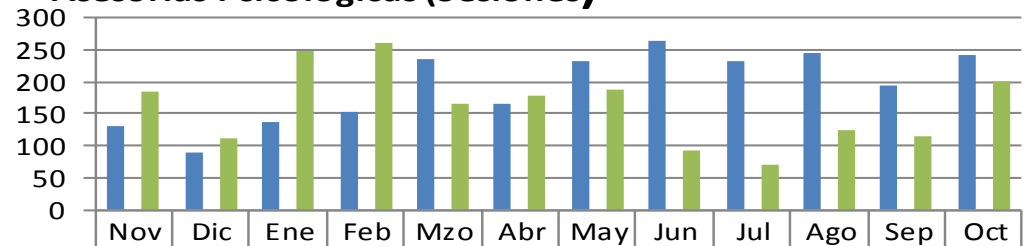


### INSTITUTO MUNICIPAL DE LA MUJER Asesorías Jurídicas



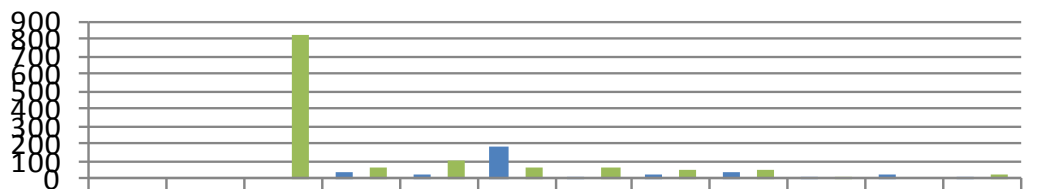
	Nov	Dic	Ene	Feb	Mzo	Abr	May	Jun	Jul	Ago	Sep	Oct
■ Nov 13 a Oct 14	91	55	113	159	125	96	140	136	126	116	113	151
■ Meta (Nov 13 a Oct 14)	0	0	0	0	0	0	0	0	0	0	0	0
■ Año Anterior (Nov 12 a Oct 13)	99	59	106	86	89	112	121	179	201	121	175	177

### INSTITUTO MUNICIPAL DE LA MUJER Asesorías Psicológicas (Sesiones)



	Nov	Dic	Ene	Feb	Mzo	Abr	May	Jun	Jul	Ago	Sep	Oct
■ Nov 13 a Oct 14	130	88	137	154	236	167	233	265	231	246	194	241
■ Meta (Nov 13 a Oct 14)	0	0	0	0	0	0	0	0	0	0	0	0
■ Año Anterior (Nov 12 a Oct 13)	183	113	248	262	164	179	188	93	71	125	116	199

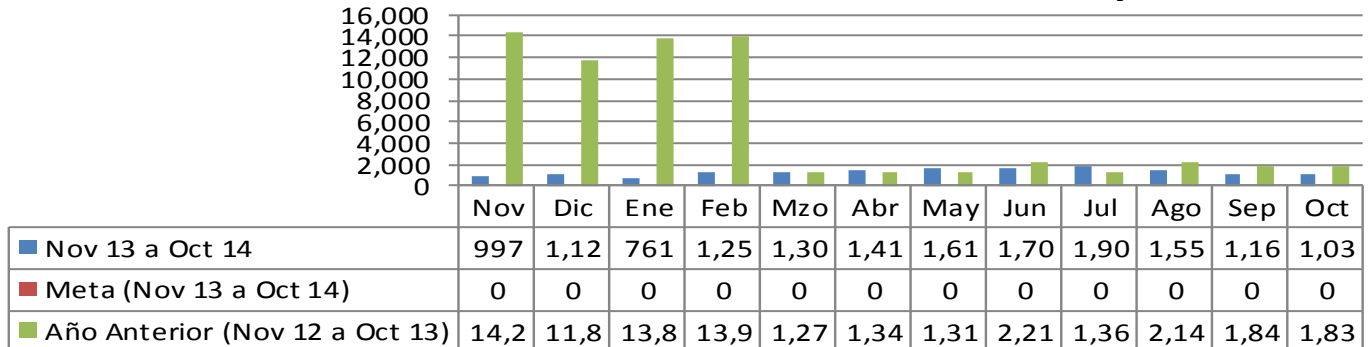
### INSTITUTO MUNICIPAL DE LA MUJER Servicios de Salud (consultas, brigadas, pláticas, etc.)



	Nov	Dic	Ene	Feb	Mzo	Abr	May	Jun	Jul	Ago	Sep	Oct
■ Nov 13 a Oct 14	0	0	0	36	17	189	6	25	34	1	19	4
■ Meta (Nov 13 a Oct 14)	0	0	0	0	0	0	0	0	0	0	0	0
■ Año Anterior (Nov 12 a Oct 13)	0	0	823	66	108	64	61	50	48	8	0	28

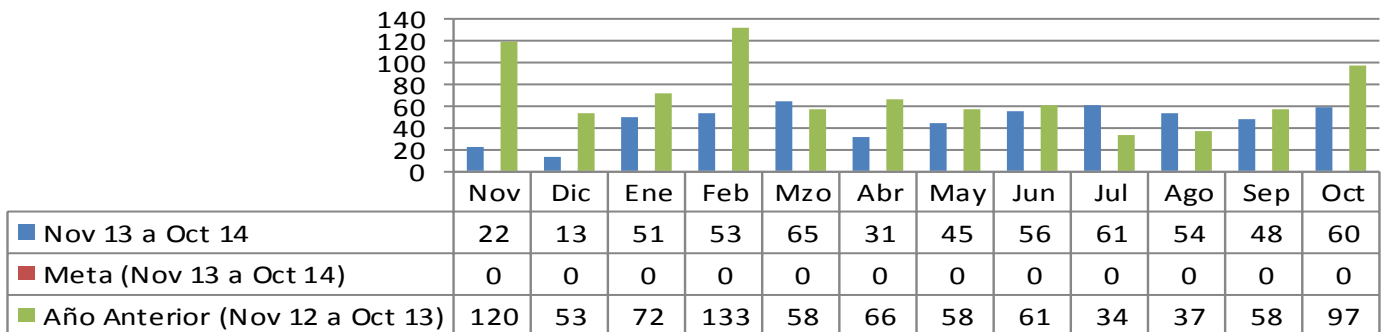
## DIRECCIÓN GENERAL DE DEPORTES

### Total de Escuelas Deportivas Autofinanciables (Alumnos)



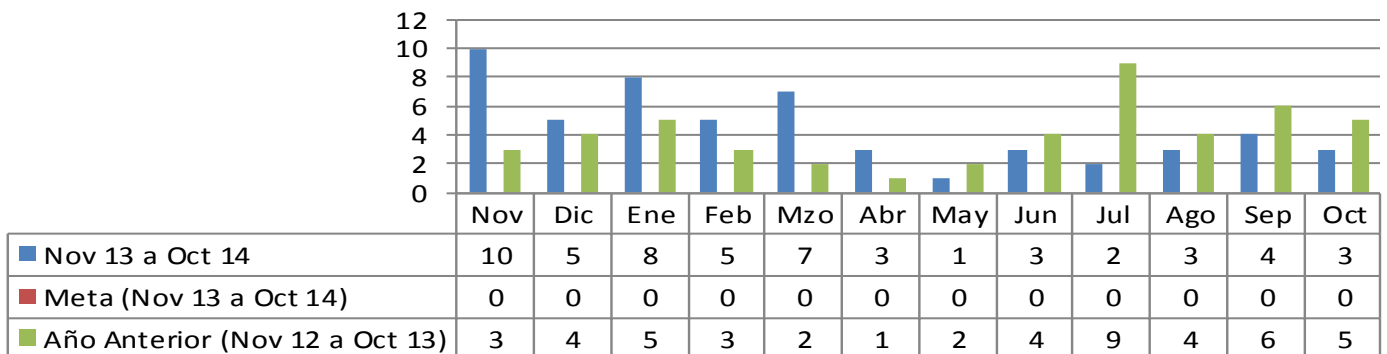
## DIRECCIÓN GENERAL DE TECNOLOGÍAS DE LA INFORMACIÓN

### Mantenimiento preventivo y Correctivo a Equipos de Cómputo

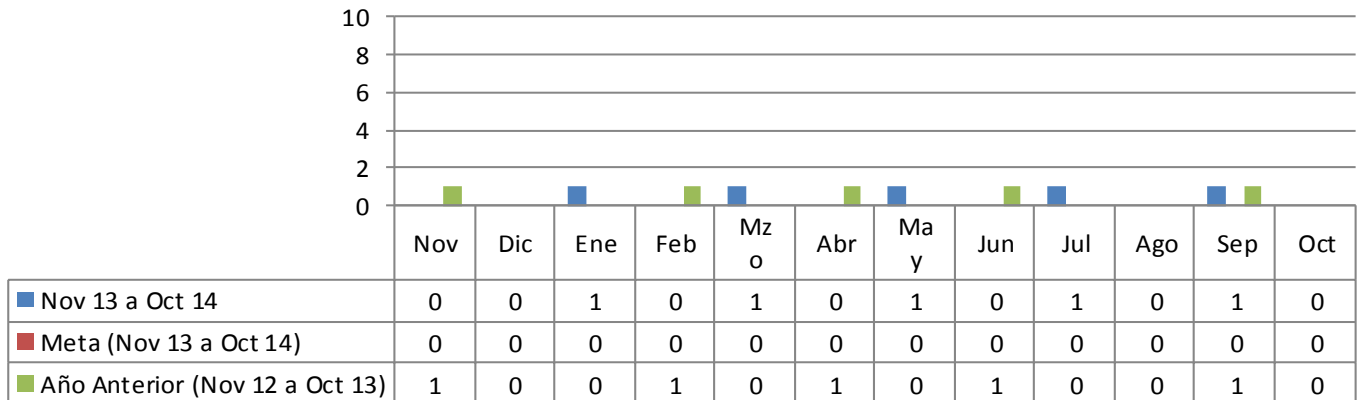


## DIRECCIÓN GENERAL DE TECNOLOGÍAS DE LA INFORMACIÓN

### Mantenimiento a los Sistemas de Información (Modificaciones)

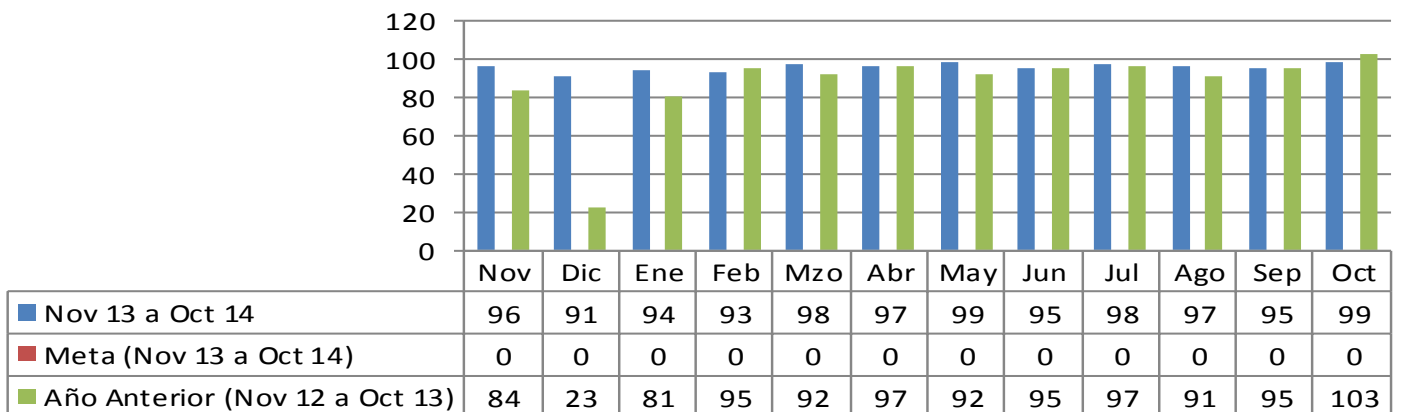


**DIRECCIÓN GENERAL DE TECNOLOGÍAS DE LA INFORMACIÓN**  
**Creación de Nuevos Sistemas de Información (Número)**



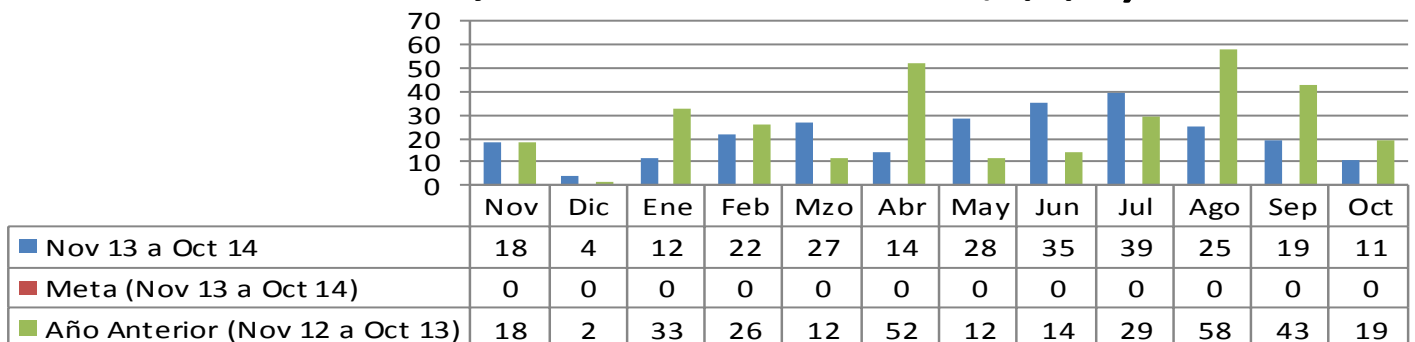
**DIRECCIÓN GENERAL DE TECNOLOGÍAS DE LA INFORMACIÓN**

**Actualización de la Página Web (Número)**



**DIRECCIÓN GENERAL DE TECNOLOGÍAS DE LA INFORMACIÓN**

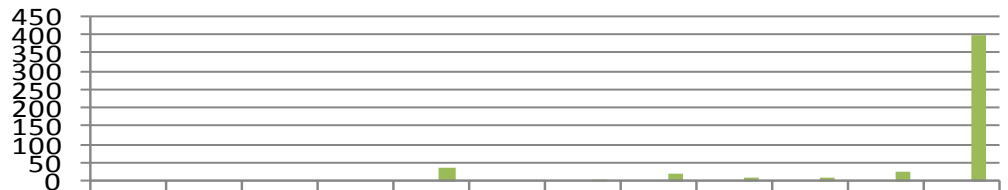
**Instalación y/o Actualización de Software (Equipos)**





**DIRECCIÓN GENERAL DE POLITICAS DE SEGURIDAD  
 PATRIMONIAL Y  
 TENENCIA DE LA TIERRA**

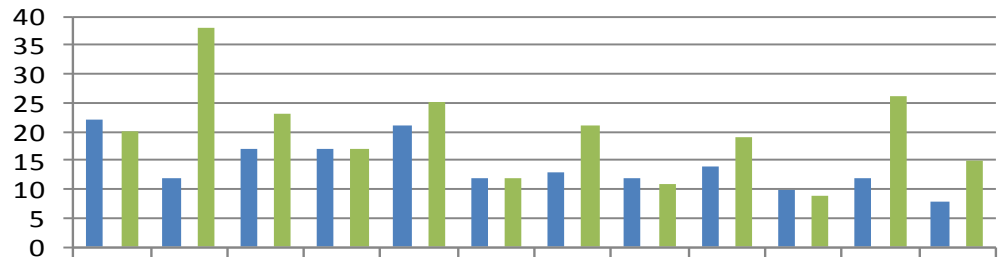
**Programa de Regularización y Escrituración de la Tenencia de la Tierra  
 (Escrituras Entregadas)**



	Nov	Dic	Ene	Feb	Mzo	Abr	May	Jun	Jul	Ago	Sep	Oct
■ Nov 13 a Oct 14	0	0	0	0	0	0	0	0	0	0	0	0
■ Meta (Nov 13 a Oct 14)	0	0	0	0	0	0	0	0	0	0	0	0
■ Año Anterior (Nov 12 a Oct 13)	0	0	0	0	38	0	5	20	10	10	27	397

**DIRECCIÓN DE COMUNICACIÓN SOCIAL**

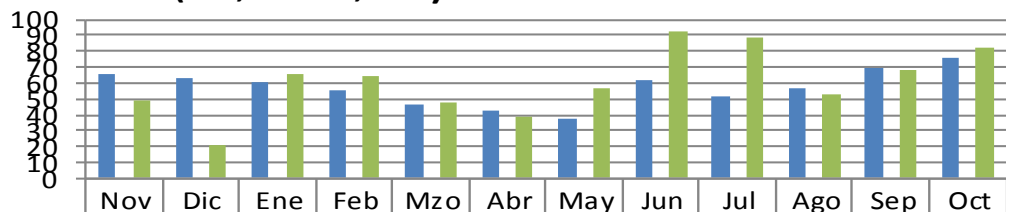
**Comunicados de Prensa enviados a medios de comunicación**



	Nov	Dic	Ene	Feb	Mzo	Abr	May	Jun	Jul	Ago	Sep	Oct
■ Nov 13 a Oct 14	22	12	17	17	21	12	13	12	14	10	12	8
■ Meta (Nov 13 a Oct 14)	0	0	0	0	0	0	0	0	0	0	0	0
■ Año Anterior (Nov 12 a Oct 13)	20	38	23	17	25	12	21	11	19	9	26	15

**DIRECCIÓN DE COMUNICACIÓN SOCIAL**

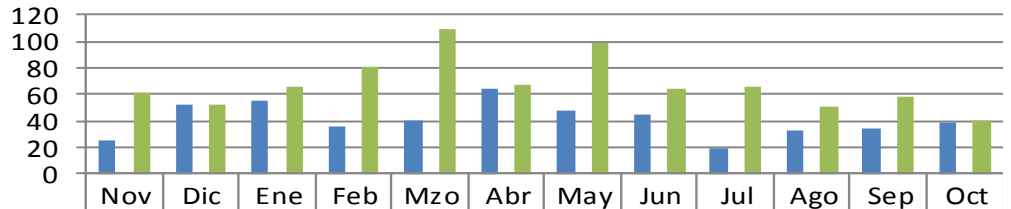
**Canalización de Peticiones Ciudadanas Recibidas de diferentes Vías  
 (Fax, E-mail, etc.)**



	Nov	Dic	Ene	Feb	Mzo	Abr	May	Jun	Jul	Ago	Sep	Oct
■ Nov 13 a Oct 14	66	63	60	55	46	43	38	62	52	57	70	76
■ Meta (Nov 13 a Oct 14)	0	0	0	0	0	0	0	0	0	0	0	0
■ Año Anterior (Nov 12 a Oct 13)	49	21	65	64	48	39	57	92	89	53	68	82

## DIRECCIÓN DE COMUNICACIÓN SOCIAL

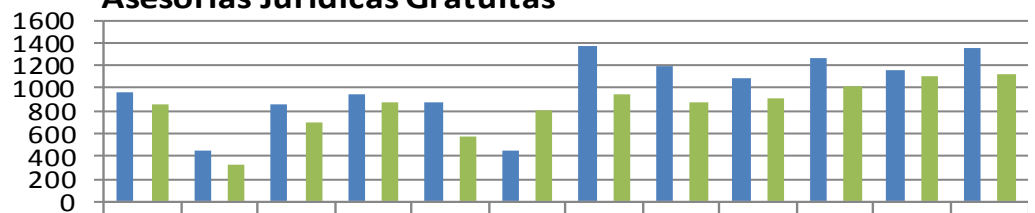
### Difusión de las Acciones realizadas por la Administración (Notas Periódísticas)



■ Nov 13 a Oct 14	25	52	55	36	41	64	48	45	19	33	35	39
■ Meta (Nov 13 a Oct 14)	0	0	0	0	0	0	0	0	0	0	0	0
■ Año Anterior (Nov 12 a Oct 13)	61	53	66	81	109	68	99	65	66	51	58	41

## DIRECCIÓN GENERAL DEL SISTEMA DIF JURÍDICO GRATUITO

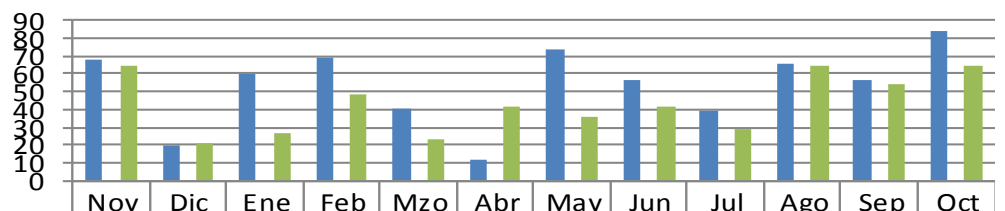
### Asesorías Jurídicas Gratuitas



■ Nov 13 a Oct 14	955	446	851	952	868	453	1362	1197	1087	1264	1151	1352
■ Meta (Nov 13 a Oct 14)	0	0	0	0	0	0	0	0	0	0	0	0
■ Año Anterior (Nov 12 a Oct 13)	861	331	704	867	570	796	941	867	918	1009	1111	1126

## DIRECCIÓN GENERAL DEL SISTEMA DIF JURÍDICO GRATUITO

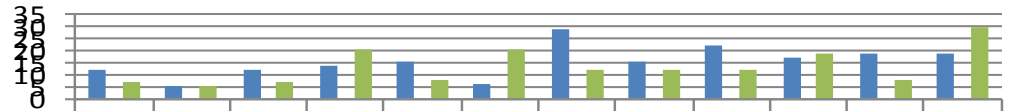
### Representaciones Jurídicas ante juzgados en los casos que se amerite (Casos)



■ Nov 13 a Oct 14	68	20	60	69	40	12	74	57	39	66	57	84
■ Meta (Nov 13 a Oct 14)	0	0	0	0	0	0	0	0	0	0	0	0
■ Año Anterior (Nov 12 a Oct 13)	65	21	27	49	23	41	36	42	29	64	54	65

**DIRECCIÓN GENERAL DEL SISTEMA DIF  
 JURÍDICO GRATUITO**

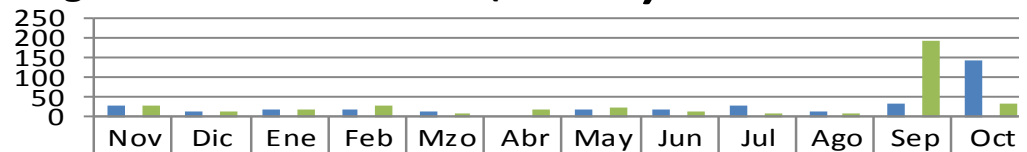
**Programas de Atención a Reportes de Maltrato Intrafamiliar  
 (Número)**



	Nov	Dic	Ene	Feb	Mzo	Abr	May	Jun	Jul	Ago	Sep	Oct
■ Nov 13 a Oct 14	12	5	12	14	15	6	29	15	22	17	19	19
■ Meta (Nov 13 a Oct 14)	0	0	0	0	0	0	0	0	0	0	0	0
■ Año Anterior (Nov 12 a Oct 13)	7	5	7	20	8	20	12	12	12	19	8	30

**DIRECCIÓN GENERAL DEL SISTEMA DIF  
 JURÍDICO GRATUITO**

**Programa de Actas Foráneas (Número)**



	Nov	Dic	Ene	Feb	Mzo	Abr	May	Jun	Jul	Ago	Sep	Oct
■ Nov 13 a Oct 14	27	14	17	20	11	0	20	20	28	11	33	143
■ Meta (Nov 13 a Oct 14)	0	0	0	0	0	0	0	0	0	0	0	0
■ Año Anterior (Nov 12 a Oct 13)	25	13	18	27	6	18	24	11	9	8	192	33

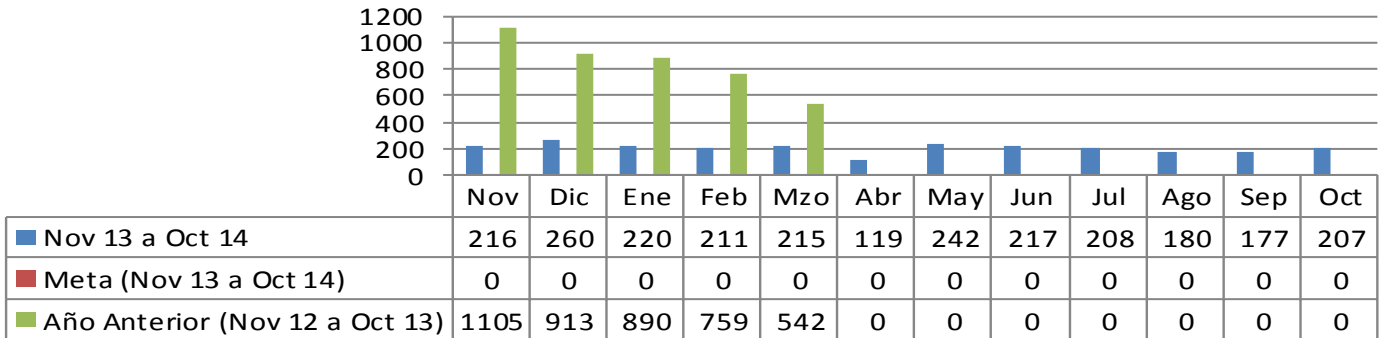
**DIRECCIÓN GENERAL DEL SISTEMA DIF  
 JURÍDICO GRATUITO**

**Campaña de Registro de Menores (Registros)**

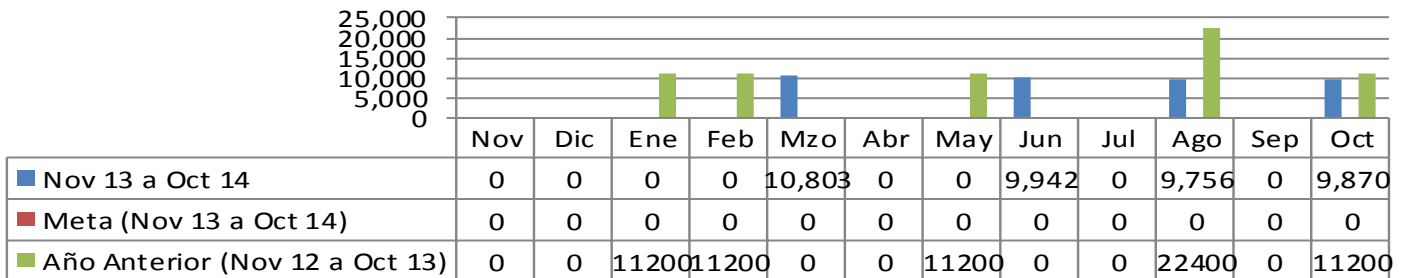


	Nov	Dic	Ene	Feb	Mzo	Abr	May	Jun	Jul	Ago	Sep	Oct
■ Nov 13 a Oct 14	0	0	0	0	0	0	0	0	0	0	0	0
■ Meta (Nov 13 a Oct 14)	0	0	0	0	0	0	0	0	0	0	0	0
■ Año Anterior (Nov 12 a Oct 13)	0	0	0	120	0	0	51	10	0	0	0	27

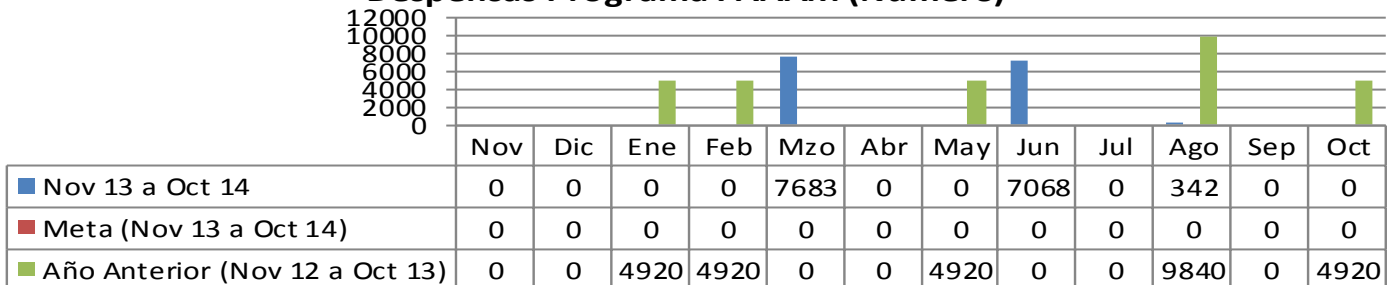
**DIRECCIÓN GENERAL DEL SISTEMA DIF**  
**COORDINACIÓN DE DESARROLLO FAMILIAR COMUNITARIO**  
**Educación Inicial y Apoyo a Centro de Educación Básico para Adultos**  
**(Alumnos)**



**DIRECCIÓN GENERAL DEL SISTEMA DIF**  
**COORDINACIÓN DE DESARROLLO FAMILIAR COMUNITARIO**  
**Despensas entregadas mediante el programa PAASV a los más necesitados**

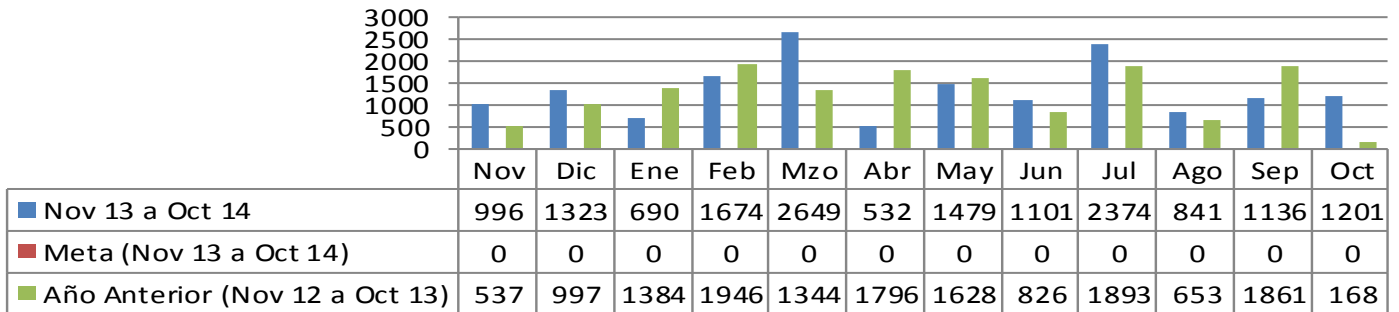


**DIRECCIÓN GENERAL DEL SISTEMA DIF**  
**COORDINACIÓN DE DESARROLLO FAMILIAR COMUNITARIO**  
**Despensas Programa PAAAM (Número)**

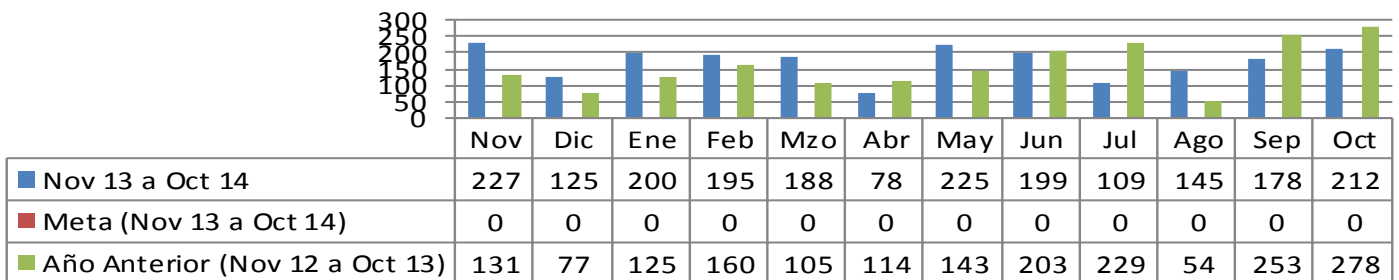


**DIRECCIÓN GENERAL DEL SISTEMA DIF  
 COORDINACIÓN DE DESARROLLO FAMILIAR COMUNITARIO**

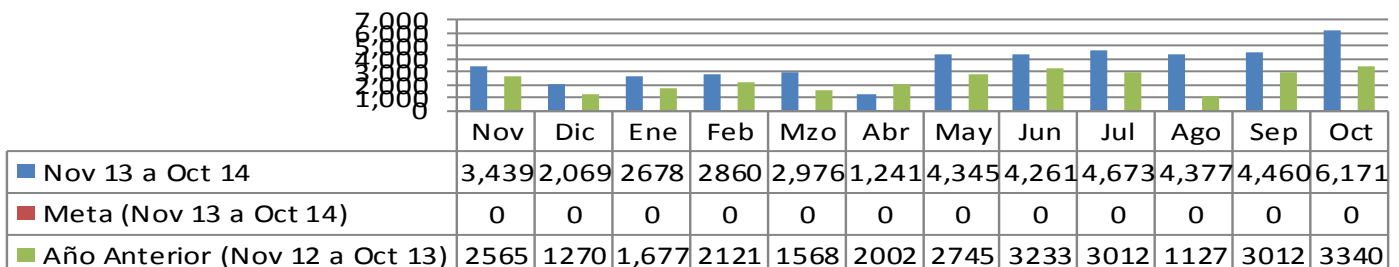
**Consultas y Asesorías Psicológicas (Personas Global)**



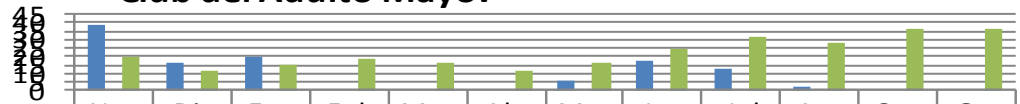
**DIRECCIÓN GENERAL DEL SISTEMA DIF  
 COORDINACIÓN DE ADULTOS MAYORES**  
**Consultas Dentales para Adultos Mayores**



**DIRECCIÓN GENERAL DEL SISTEMA DIF  
 COORDINACIÓN DE ADULTOS MAYORES**  
**Servicios Médicos Generales de Salud en Adultos Mayores**



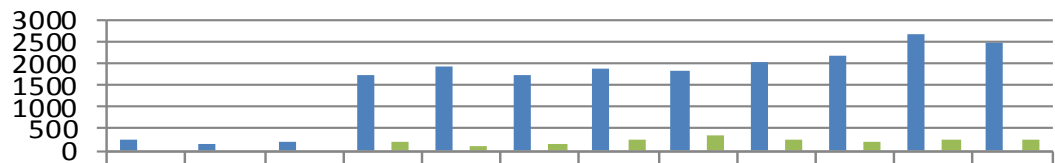
**DIRECCIÓN GENERAL DEL SISTEMA DIF**  
**COORDINACIÓN DE ADULTOS MAYORES**  
**Cursos de Computación en el Centro GerontoInformático de la Casa**  
**Club del Adulto Mayor**



	Nov	Dic	Ene	Feb	Mzo	Abr	May	Jun	Jul	Ago	Sep	Oct
■ Nov 13 a Oct 14	39	16	20	0	0	0	6	18	13	2	0	0
■ Meta (Nov 13 a Oct 14)	0	0	0	0	0	0	0	0	0	0	0	0
■ Año Anterior (Nov 12 a Oct 13)	20	12	15	19	16	12	16	24	32	28	36	36

**SECRETARÍA PARTICULAR**

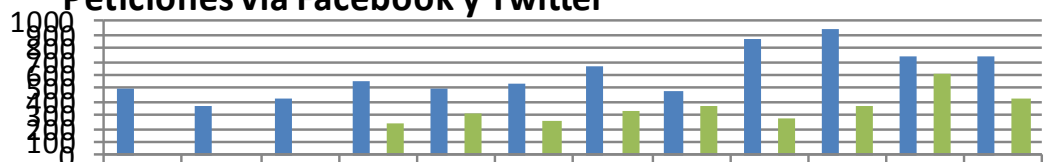
**Peticiones captadas "Call Center"**



	Nov	Dic	Ene	Feb	Mzo	Abr	May	Jun	Jul	Ago	Sep	Oct
■ Nov 13 a Oct 14	226	167	184	1746	1946	1720	1892	1850	2043	2178	2650	2490
■ Meta (Nov 13 a Oct 14)	0	0	0	0	0	0	0	0	0	0	0	0
■ Año Anterior (Nov 12 a Oct 13)	0	0	0	195	117	150	249	363	244	181	248	239

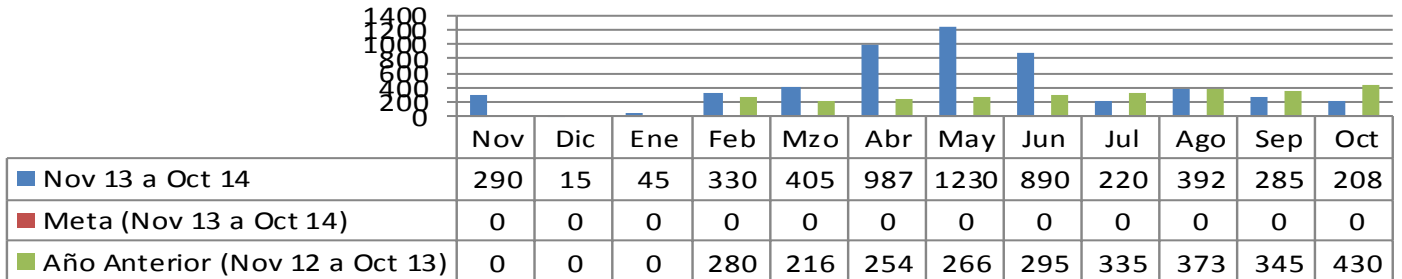
**SECRETARÍA PARTICULAR**

**Peticiones vía Facebook y Twitter**



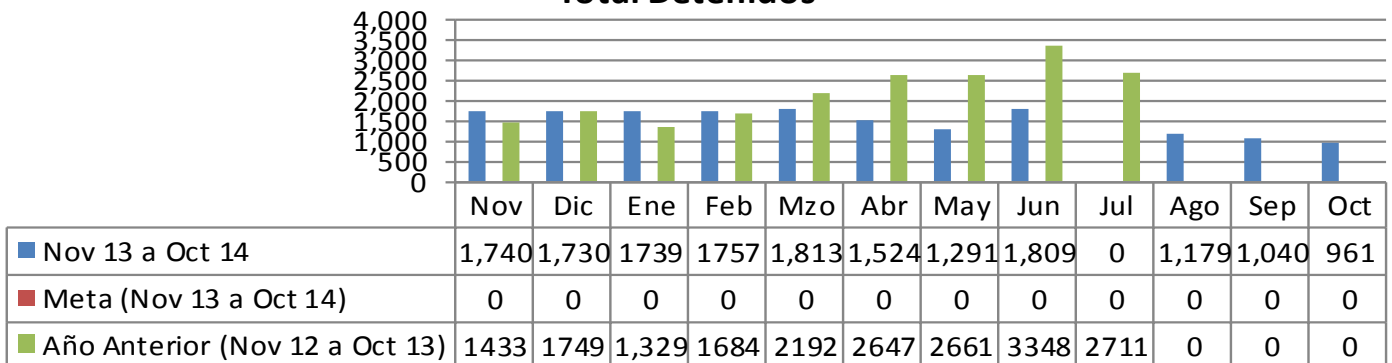
	Nov	Dic	Ene	Feb	Mzo	Abr	May	Jun	Jul	Ago	Sep	Oct
■ Nov 13 a Oct 14	490	364	434	552	501	543	674	486	875	939	742	746
■ Meta (Nov 13 a Oct 14)	0	0	0	0	0	0	0	0	0	0	0	0
■ Año Anterior (Nov 12 a Oct 13)	0	0	0	247	323	263	331	361	276	372	601	432

**SECRETARÍA PARTICULAR**  
**Personas Atendidas en "Alcalde en tu colonia"**

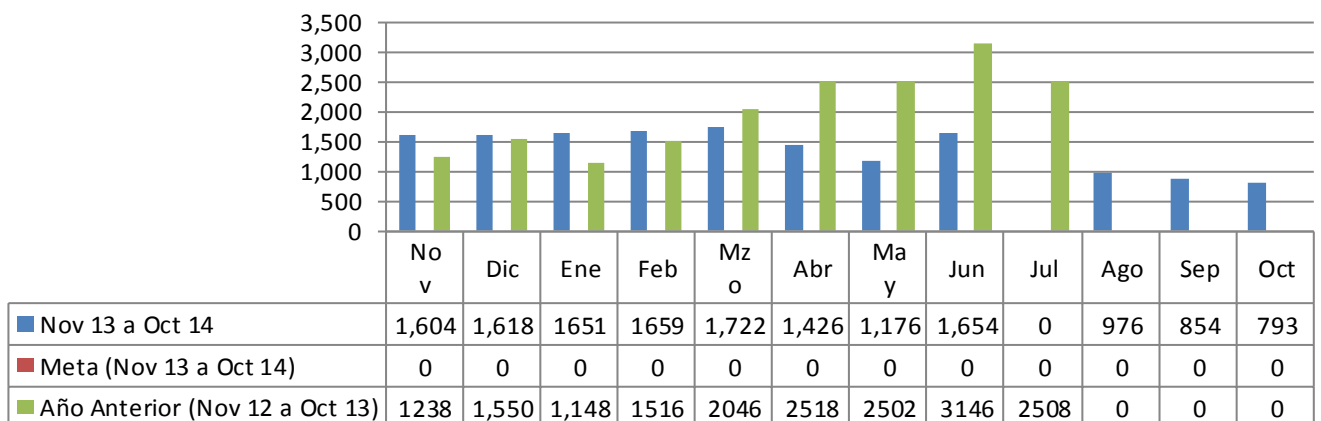


**II. SECRETARÍA DEL AYUNTAMIENTO**

**JUECES CALIFICADORES**  
**Total Detenidos**

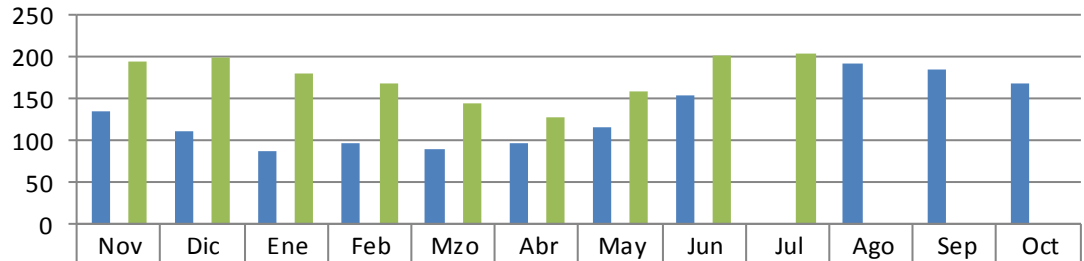


**JUECES CALIFICADORES**  
**A Disposición del Juez Calificador (Número)**



### JUECES CALIFICADORES

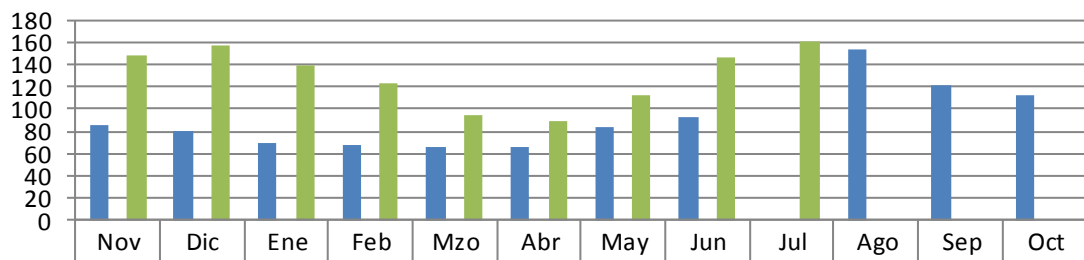
#### A Disposición de otras Autoridades (Número)



	Nov	Dic	Ene	Feb	Mzo	Abr	May	Jun	Jul	Ago	Sep	Oct
■ Nov 13 a Oct 14	136	112	88	98	91	98	115	155	0	193	186	168
■ Meta (Nov 13 a Oct 14)	0	0	0	0	0	0	0	0	0	0	0	0
■ Año Anterior (Nov 12 a Oct 13)	195	199	181	168	145	129	159	202	203	0	0	0

### JUECES CALIFICADORES

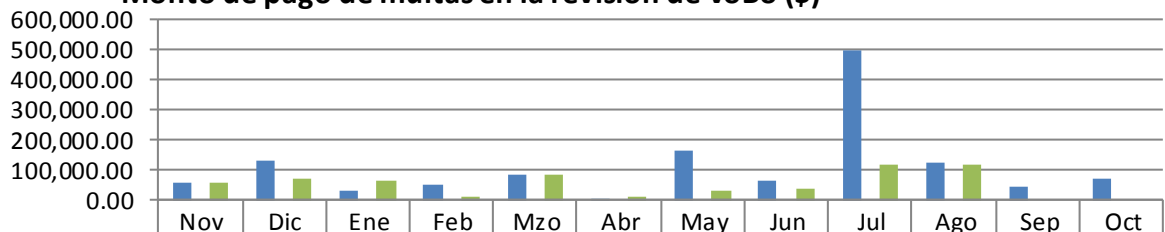
#### A Disposición de otras Autoridades del Fuero Común (Número)



	Nov	Dic	Ene	Feb	Mzo	Abr	May	Jun	Jul	Ago	Sep	Oct
■ Nov 13 a Oct 14	85	81	70	68	66	65	84	92	0	153	121	112
■ Meta (Nov 13 a Oct 14)	0	0	0	0	0	0	0	0	0	0	0	0
■ Año Anterior (Nov 12 a Oct 13)	148	157	140	124	94	90	112	147	160	0	0	0

### DIRECCIÓN DE ESPECTÁCULOS Y COMERCIO

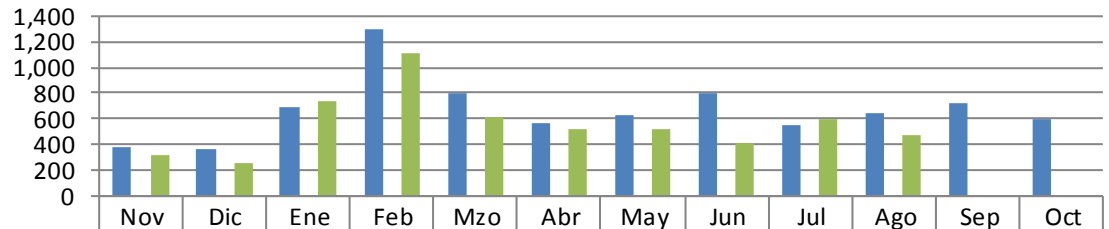
#### Monto de pago de multas en la revisión de VoBo (\$)



	Nov	Dic	Ene	Feb	Mzo	Abr	May	Jun	Jul	Ago	Sep	Oct
■ Nov 13 a Oct 14	60,308.13	130,519.29	29,657.50	50,810.85	85,507.32	254,016.35	163,574.60	98,449.84	498,156.11	121,783.44	44,197.68	236.68
■ Meta (Nov 13 a Oct 14)	0	0	0	0	0	0	0	0	0	0	0	0
■ Año Anterior (Nov 12 a Oct 13)	56,118	67,480	65,809	13,571	87,129	13,636	33,031	38,861	119,694	115,217		0

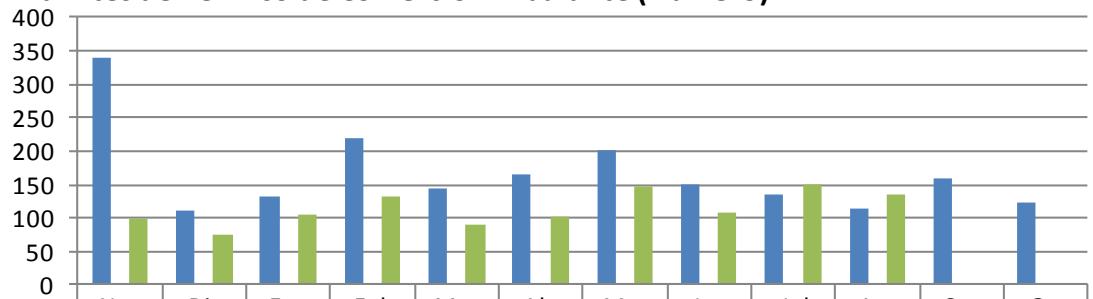


**DIRECCIÓN DE ESPECTÁCULOS Y COMERCIO**  
**Total de VoBo de Permisos Otorgados (Número)**



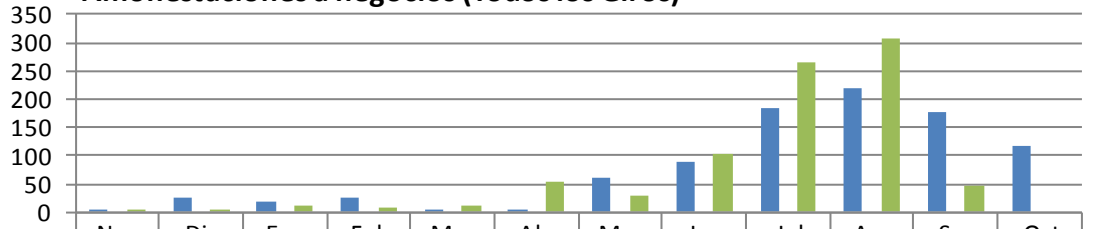
	Nov	Dic	Ene	Feb	Mzo	Abr	May	Jun	Jul	Ago	Sep	Oct
■ Nov 13 a Oct 14	381	360	685	1,292	805	561	633	801	552	636	715	600
■ Meta (Nov 13 a Oct 14)	0	0	0	0	0	0	0	0	0	0	0	0
■ Año Anterior (Nov 12 a Oct 13)	314	253	742	1106	613	510	512	403	588	470	0	0

**DIRECCIÓN DE ESPECTÁCULOS Y COMERCIO**  
**Trámites de Permiso de Comercio Ambulante (Número)**



	Nov	Dic	Ene	Feb	Mzo	Abr	May	Jun	Jul	Ago	Sep	Oct
■ Nov 13 a Oct 14	340	112	131	219	143	166	200	149	136	113	158	124
■ Meta (Nov 13 a Oct 14)	0	0	0	0	0	0	0	0	0	0	0	0
■ Año Anterior (Nov 12 a Oct 13)	99	75	105	133	89	102	146	107	151	136	0	0

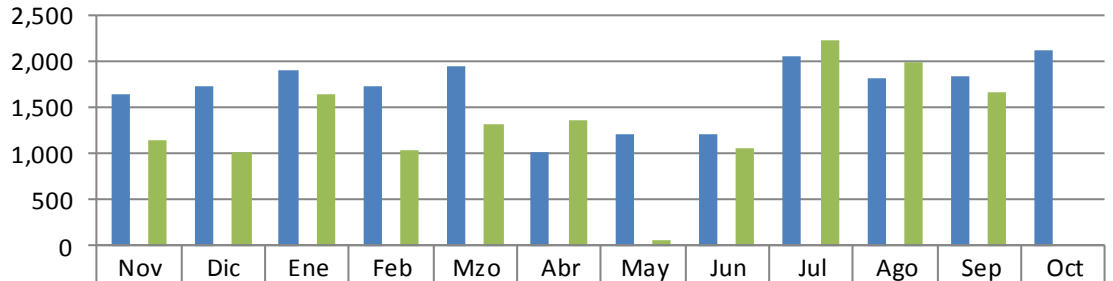
**DIRECCIÓN DE ESPECTÁCULOS Y COMERCIO**  
**Amonestaciones a negocios (Todos los Giros)**



	Nov	Dic	Ene	Feb	Mzo	Abr	May	Jun	Jul	Ago	Sep	Oct
■ Nov 13 a Oct 14	2	25	17	25	4	5	62	90	183	219	177	116
■ Meta (Nov 13 a Oct 14)	0	0	0	0	0	0	0	0	0	0	0	0
■ Año Anterior (Nov 12 a Oct 13)	1	1	13	9	12	53	28	102	265	306	47	0

### DIRECCIÓN DE ESPECTÁCULOS Y COMERCIO

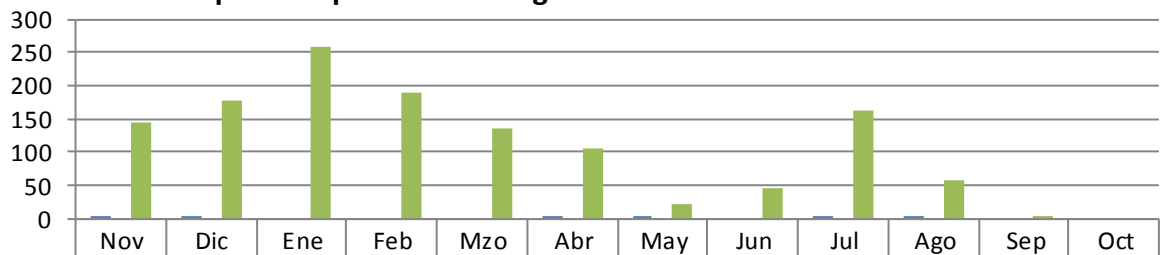
#### Negocios visitados, por verificación de autorización de giro del negocio



Nov 13 a Oct 14	1,653	1,719	1,898	1,731	1,951	1,010	1,217	1,210	2,050	1,817	1,837	2,117
Meta (Nov 13 a Oct 14)	0	0	0	0	0	0	0	0	0	0	0	0
Año Anterior (Nov 12 a Oct 13)	1155	1,013	1,639	1043	1314	1368	60	1049	2236	1996	1665	0

### DIRECCIÓN DE ESPECTÁCULOS Y COMERCIO

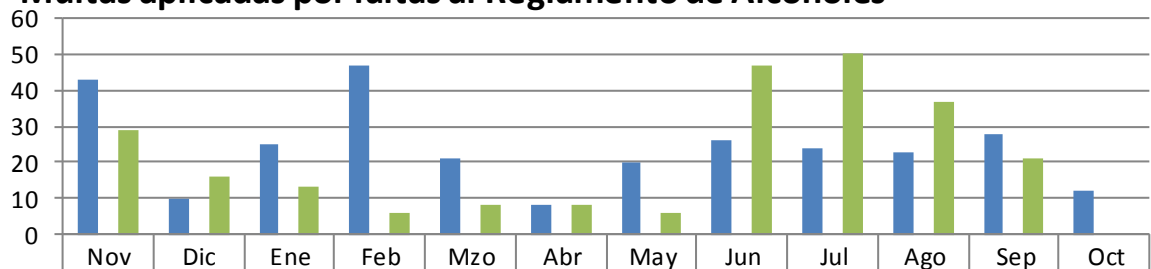
#### Multas aplicadas por faltas al Reglamento de Comercio



Nov 13 a Oct 14	3	1	0	0	0	1	1	0	2	3	0	0
Meta (Nov 13 a Oct 14)	0	0	0	0	0	0	0	0	0	0	0	0
Año Anterior (Nov 12 a Oct 13)	146	179	257	189	137	107	23	47	162	59	1	0

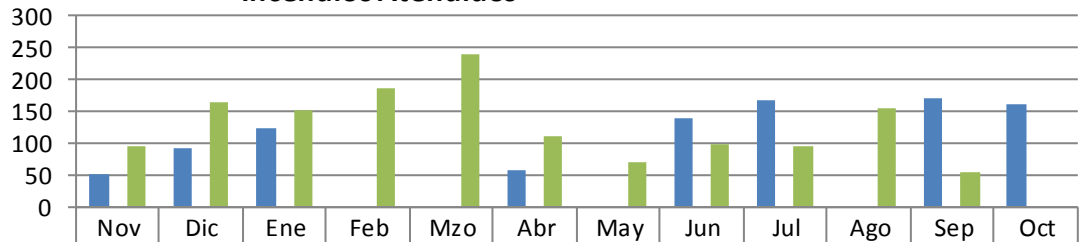
### DIRECCIÓN DE ESPECTÁCULOS Y COMERCIO

#### Multas aplicadas por faltas al Reglamento de Alcoholes



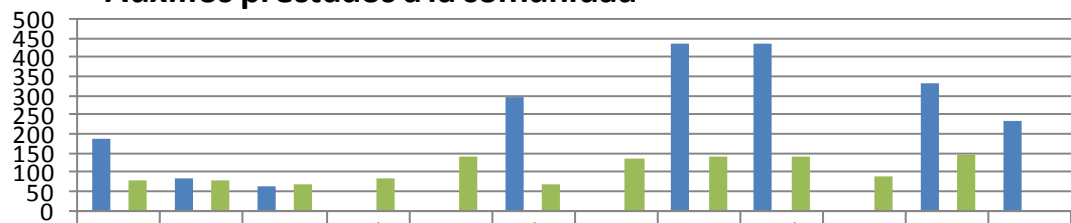
Nov 13 a Oct 14	43	10	25	47	21	8	20	26	24	23	28	12
Meta (Nov 13 a Oct 14)	0	0	0	0	0	0	0	0	0	0	0	0
Año Anterior (Nov 12 a Oct 13)	29	16	13	6	8	8	6	47	50	37	21	0

**DIRECCIÓN DE BOMBEROS**  
**Incendios Atendidos**



	Nov	Dic	Ene	Feb	Mzo	Abr	May	Jun	Jul	Ago	Sep	Oct
■ Nov 13 a Oct 14	51	93	122	0	0	58	0	139	166	0	171	160
■ Meta (Nov 13 a Oct 14)	0	0	0	0	0	0	0	0	0	0	0	0
■ Año Anterior (Nov 12 a Oct 13)	96	164	152	186	239	112	69	97	96	154	54	0

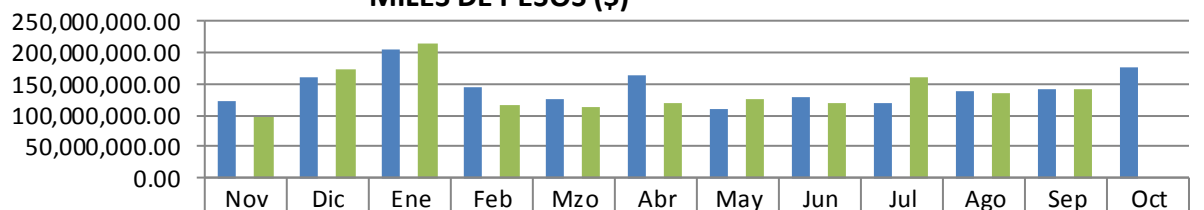
**DIRECCIÓN DE BOMBEROS**  
**Auxilios prestados a la comunidad**



	Nov	Dic	Ene	Feb	Mzo	Abr	May	Jun	Jul	Ago	Sep	Oct
■ Nov 13 a Oct 14	186	86	62	0	0	294	0	435	438	0	331	235
■ Meta (Nov 13 a Oct 14)	0	0	0	0	0	0	0	0	0	0	0	0
■ Año Anterior (Nov 12 a Oct 13)	79	81	71	85	140	71	136	142	141	89	147	0

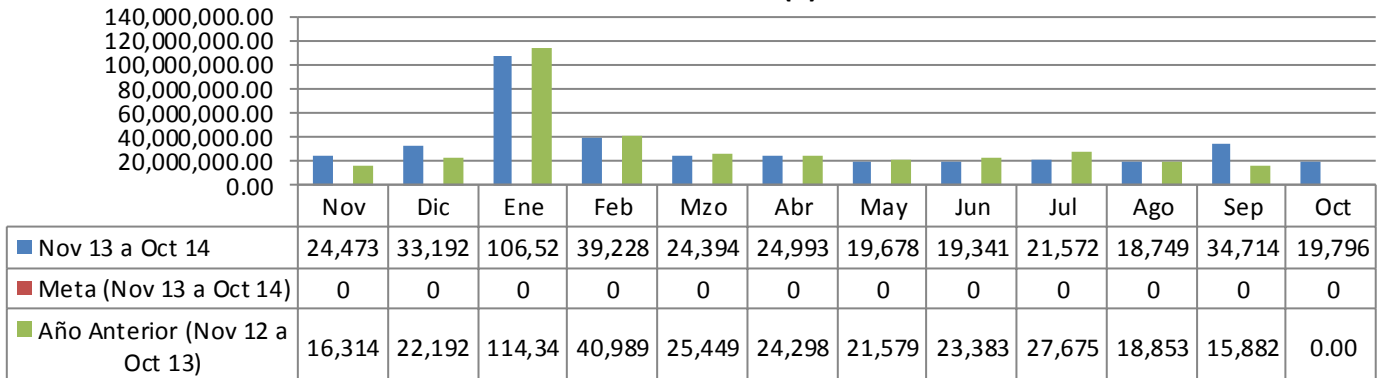
**III. SECRETARÍA DE FINANZAS Y TESORERÍA MUNICIPAL**

**INGRESOS TOTALES**  
**MILES DE PESOS (\$)**

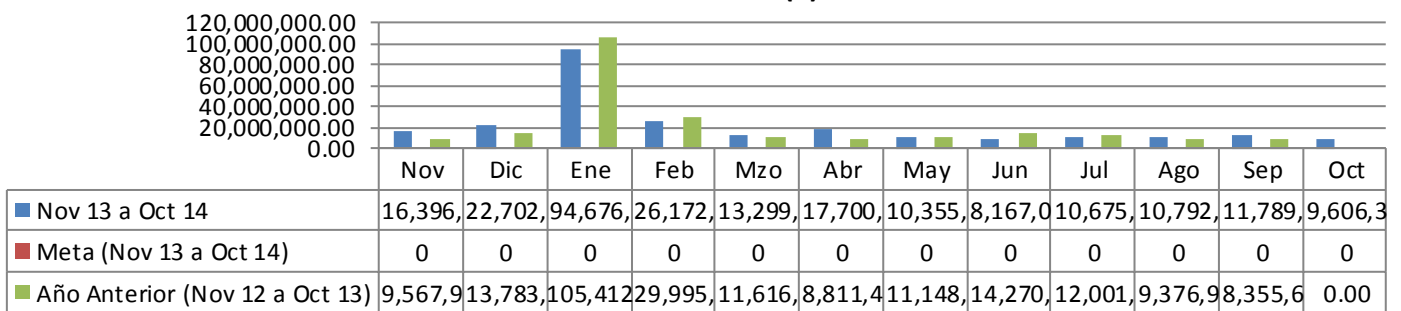


	Nov	Dic	Ene	Feb	Mzo	Abr	May	Jun	Jul	Ago	Sep	Oct
■ Nov 13 a Oct 14	121,54	159,59	204,60	146,28	127,22	164,97	111,07	128,43	119,26	138,21	142,25	177,40
■ Meta (Nov 13 a Oct 14)	0	0	0	0	0	0	0	0	0	0	0	0
■ Año Anterior (Nov 12 a Oct 13)	97,619	172,28	215,47	116,09	112,96	119,63	125,98	118,34	159,56	135,08	141,74	0.00

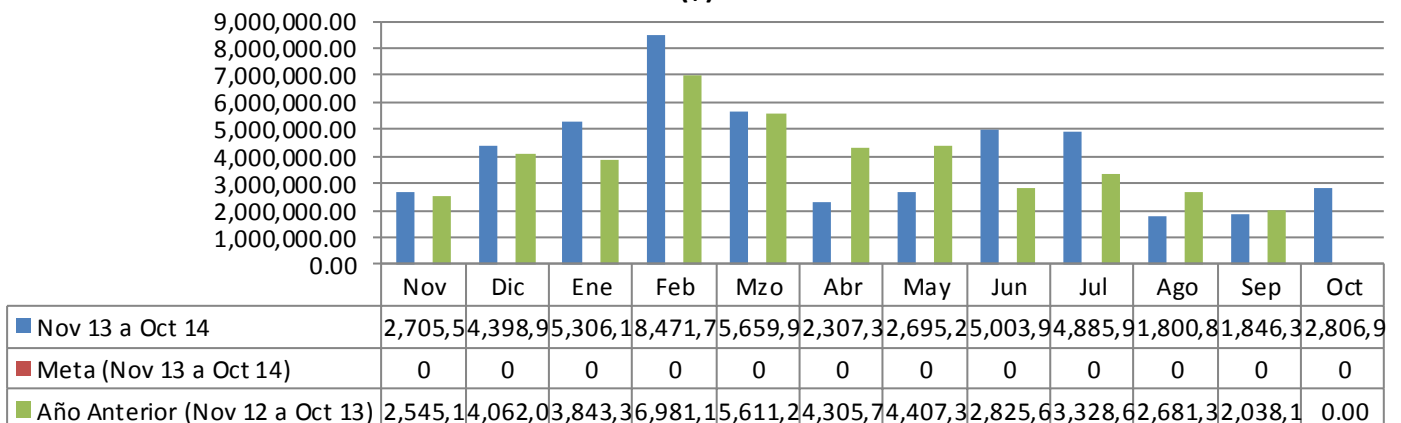
### INGRESOS PROPIOS MILES DE PESOS (\$)



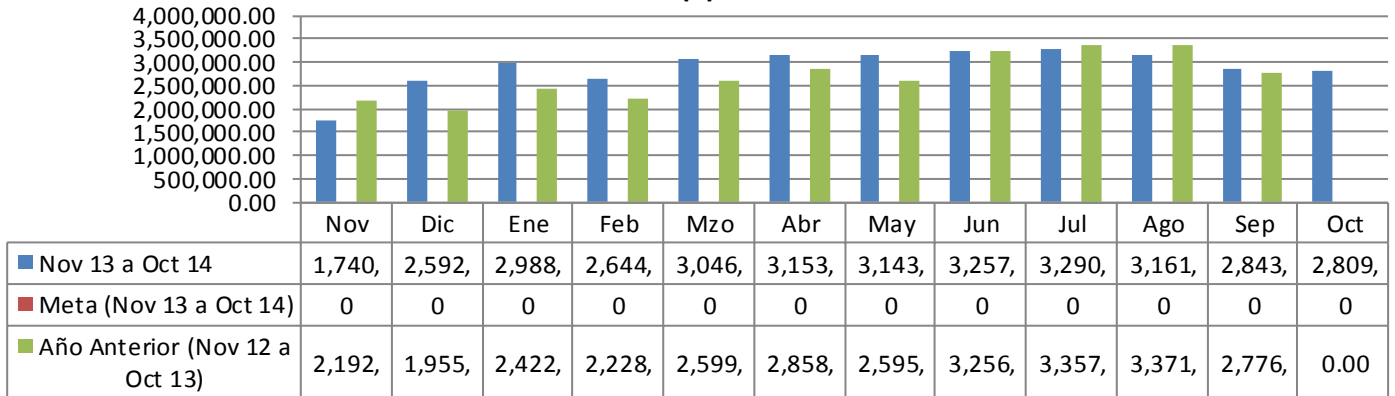
### IMPUESTOS MILES DE PESOS (\$)



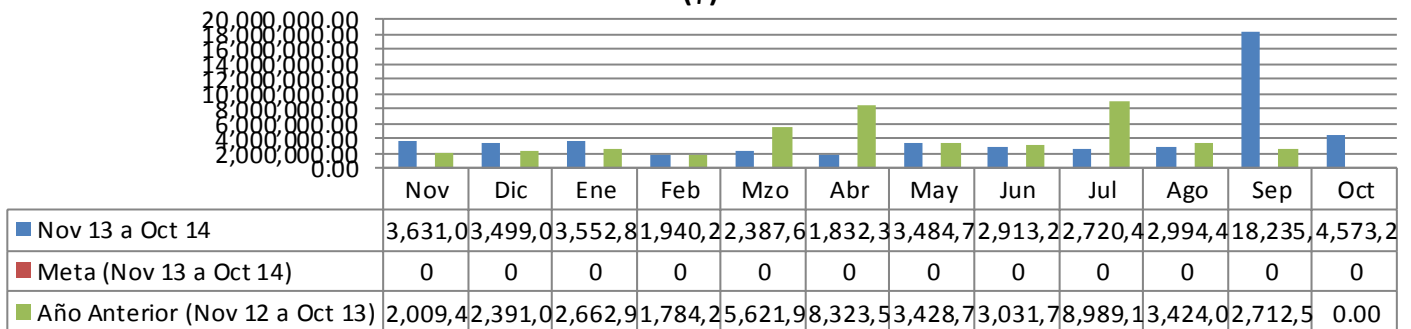
### DERECHOS (\$)



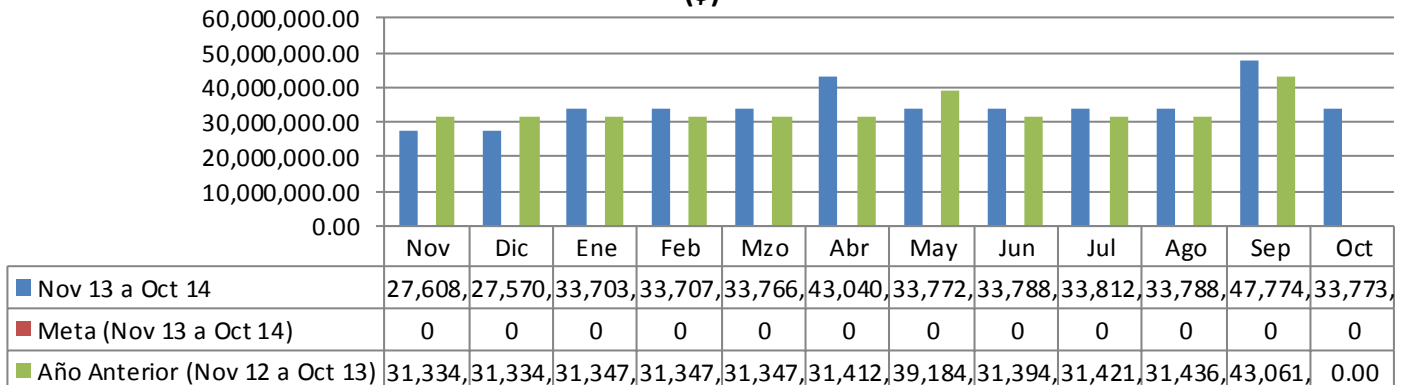
### PRODUCTOS (\$)



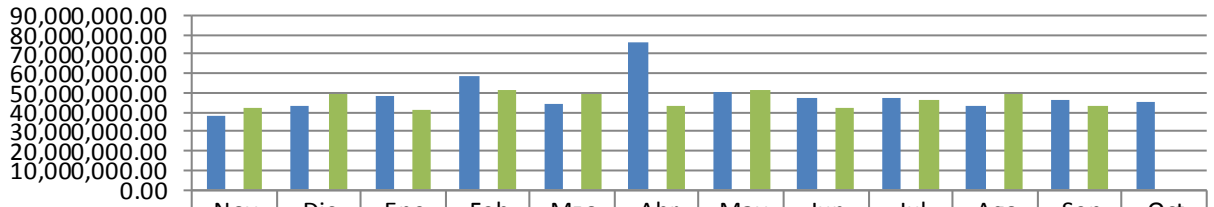
### APROVECHAMIENTOS (\$)



### APORTACIONES (\$)

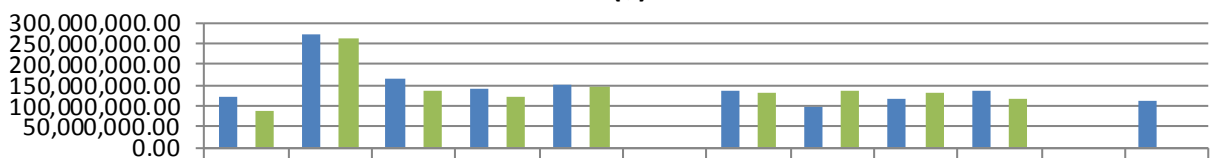


**PARTICIPACIONES**  
 (\$)



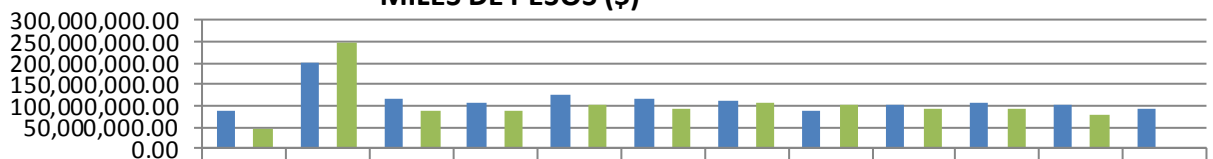
	Nov	Dic	Ene	Feb	Mzo	Abr	May	Jun	Jul	Ago	Sep	Oct
■ Nov 13 a Oct 14	38,265,	42,743,	48,317,	58,444,	44,203,	76,319,	50,198,	47,568,	47,598,	43,427,	46,239,	45,229,
■ Meta (Nov 13 a Oct 14)	0	0	0	0	0	0	0	0	0	0	0	0
■ Año Anterior (Nov 12 a Oct 13)	42,011,	49,561,	41,407,	51,673,	49,799,	43,636,	51,303,	41,697,	46,106,	48,934,	43,573,	0.00

**EGRESOS TOTALES**  
 MILES DE PESOS (\$)



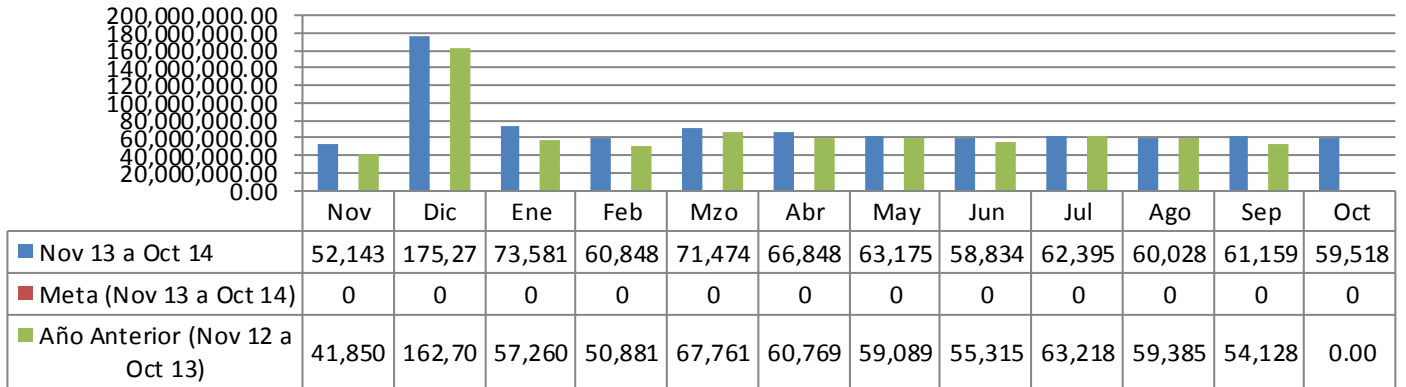
	Nov	Dic	Ene	Feb	Mzo	Abr	May	Jun	Jul	Ago	Sep	Oct
■ Nov 13 a Oct 14	123,461,	270,873,	166,262,	142,402,	149,787,	1.00	136,815,	98,245,	118,214,	135,743,	1.00	109,953,
■ Meta (Nov 13 a Oct 14)	0	0	0	0	0	0	0	0	0	0	0	0
■ Año Anterior (Nov 12 a Oct 13)	85,982,	260,360,	135,334,	120,303,	145,312,	1.00	132,949,	135,450,	129,788,	117,831,	1.00	0.00

**GASTO CORRIENTE**  
 MILES DE PESOS (\$)

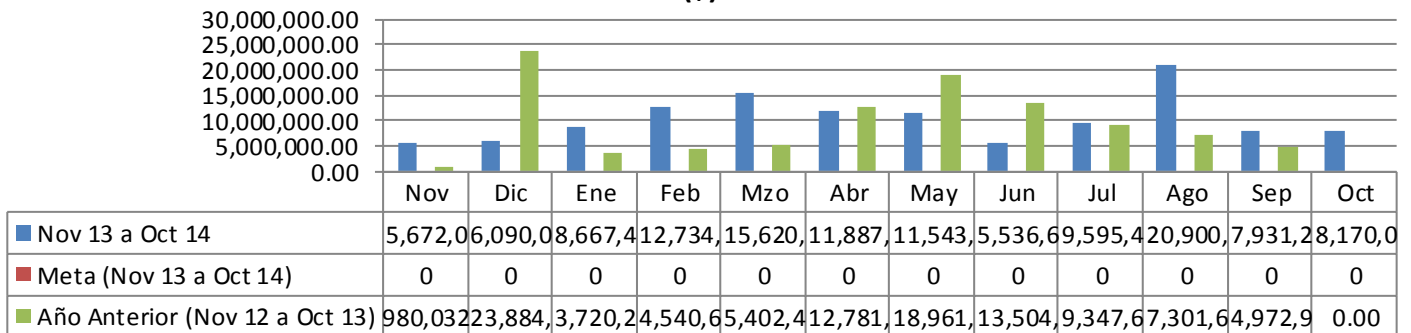


	Nov	Dic	Ene	Feb	Mzo	Abr	May	Jun	Jul	Ago	Sep	Oct
■ Nov 13 a Oct 14	86,475,	202,789,	115,427,	107,016,	124,643,	117,904,	110,835,	86,523,	104,707,	107,642,	104,351,	94,946,
■ Meta (Nov 13 a Oct 14)	0	0	0	0	0	0	0	0	0	0	0	0
■ Año Anterior (Nov 12 a Oct 13)	46,681,	248,432,	89,028,	86,907,	103,385,	95,356,	109,670,	103,009,	92,056,	94,885,	78,628,	0.00

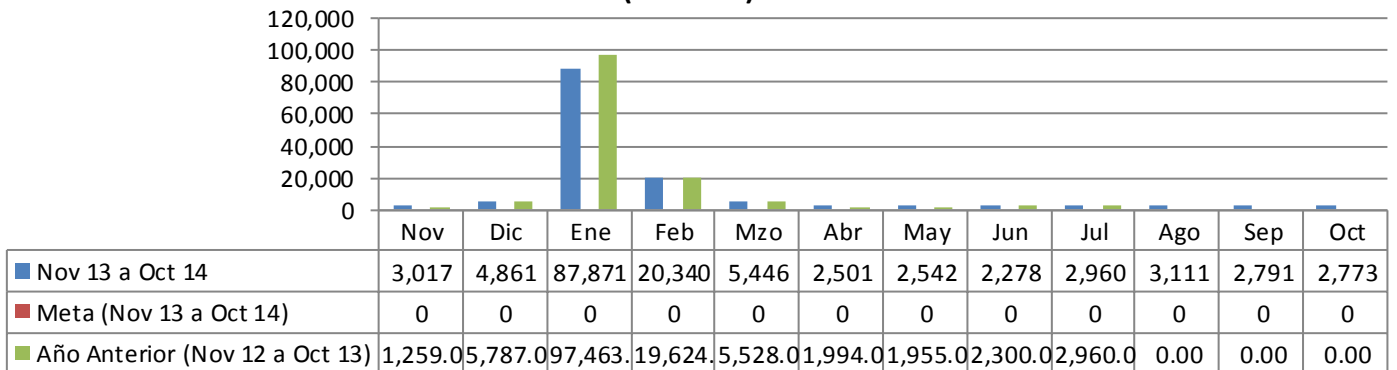
**SERVICIOS PERSONALES**  
**MILES DE PESOS (\$)**



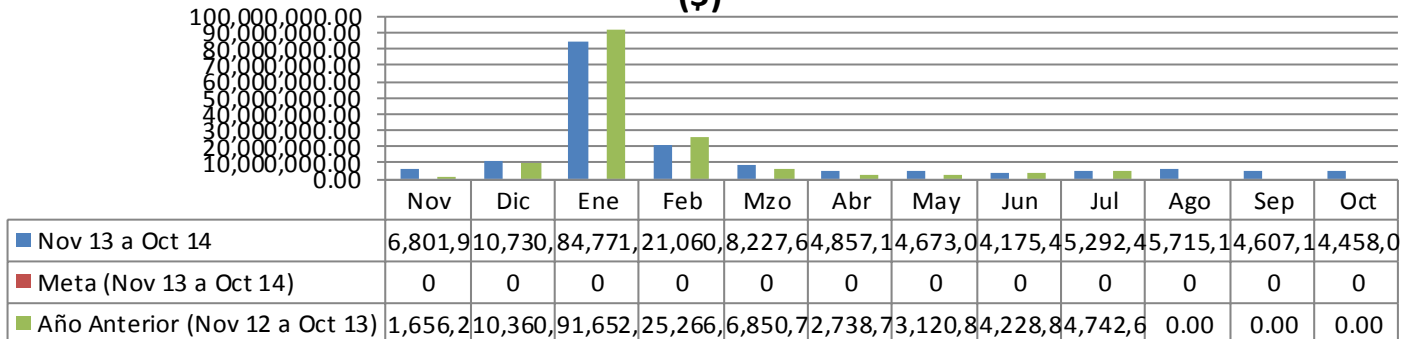
**MATERIALES Y SUMINISTROS**  
**(\$)**



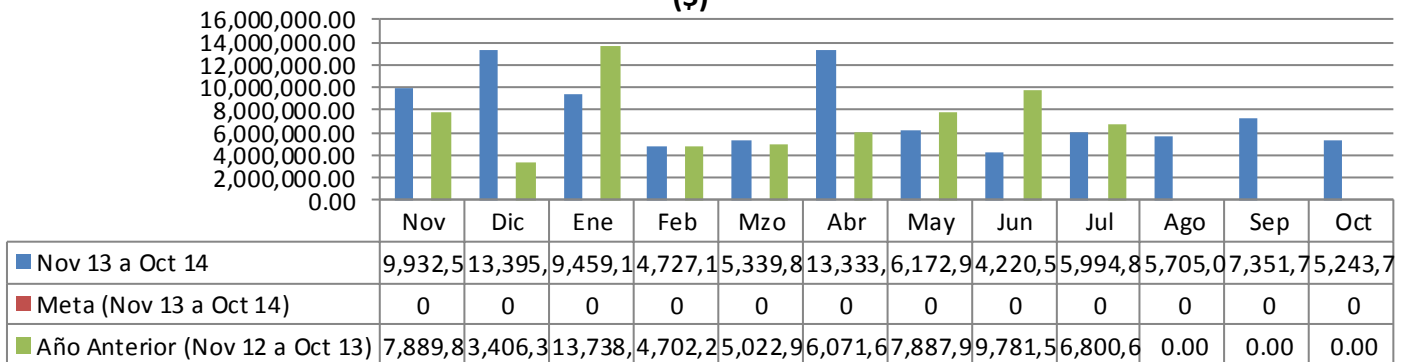
**EXPEDIENTES CATASTRALES COBRADOS**  
**(Número)**



**INGRESO POR COBRO DEL IMPUESTO PREDIAL  
 (\$)**

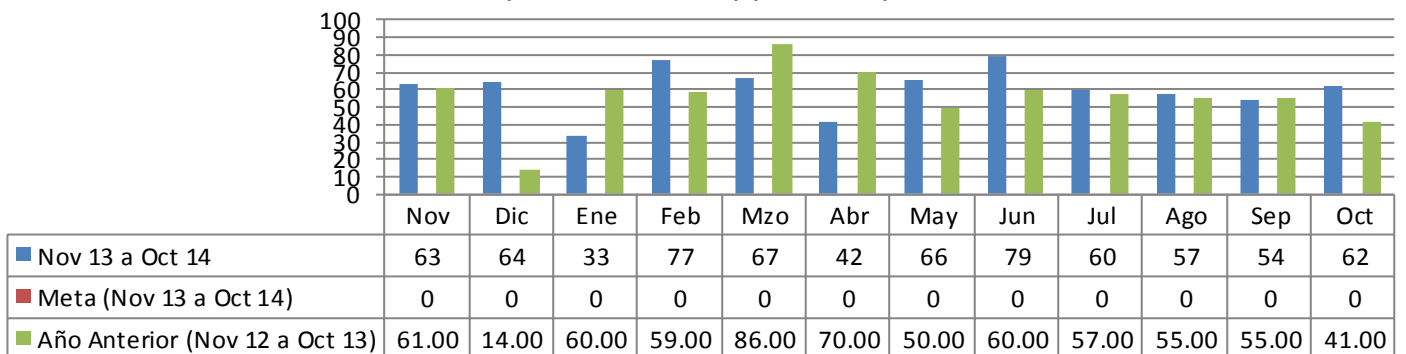


**INGRESOS POR COBRO DE ISAI  
 (\$)**



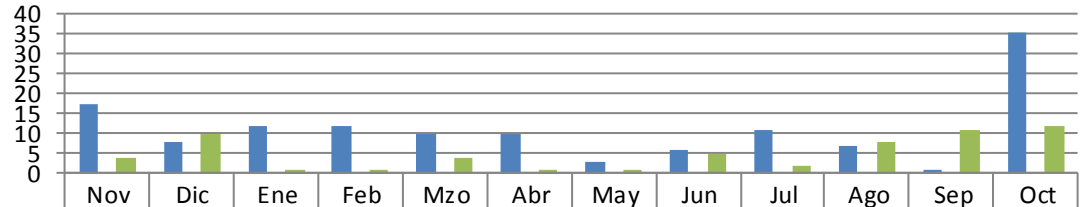
**IV. SECRETARÍA DE DESARROLLO URBANO Y OBRAS PÚBLICAS**

**DIRECCIÓN DE PERMISOS DE CONSTRUCCIÓN Y USOS DEL SUELO  
 (Casa Habitación) (Licencias)**



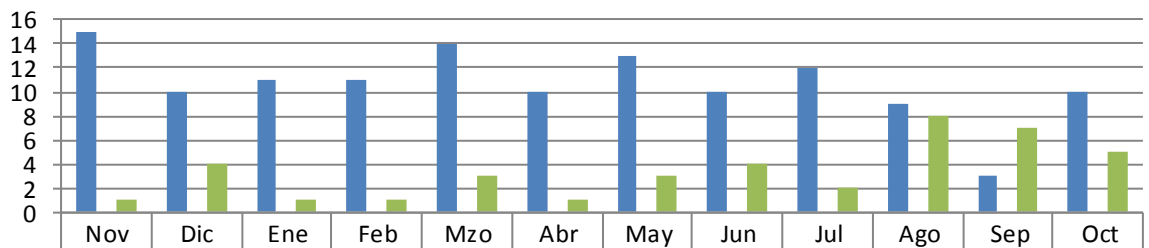


**DIRECCIÓN DE PERMISOS DE CONSTRUCCIÓN Y USOS DEL SUELO**  
**Licencias de Construcción (Negocios y Empresas) (Licencias)**



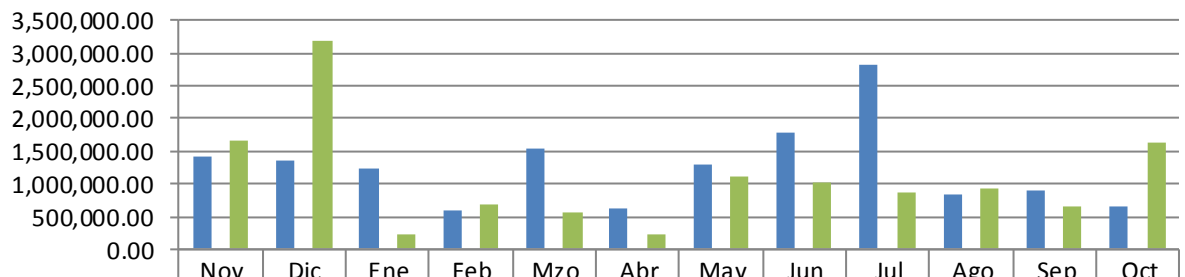
■ Nov 13 a Oct 14	17	8	12	12	10	10	3	6	11	7	1	35
■ Meta (Nov 13 a Oct 14)	0	0	0	0	0	0	0	0	0	0	0	0
■ Año Anterior (Nov 12 a Oct 13)	4.00	10.00	1.00	1.00	4.00	1.00	1.00	5.00	2.00	8.00	11.00	12.00

**DIRECCIÓN DE PERMISOS DE CONSTRUCCIÓN Y USOS DEL SUELO**  
**Licencias de Uso de Suelo (Licencias)**



■ Nov 13 a Oct 14	15	10	11	11	14	10	13	10	12	9	3	10
■ Meta (Nov 13 a Oct 14)	0	0	0	0	0	0	0	0	0	0	0	0
■ Año Anterior (Nov 12 a Oct 13)	1.00	4.00	1.00	1.00	3.00	1.00	3.00	4.00	2.00	8.00	7.00	5.00

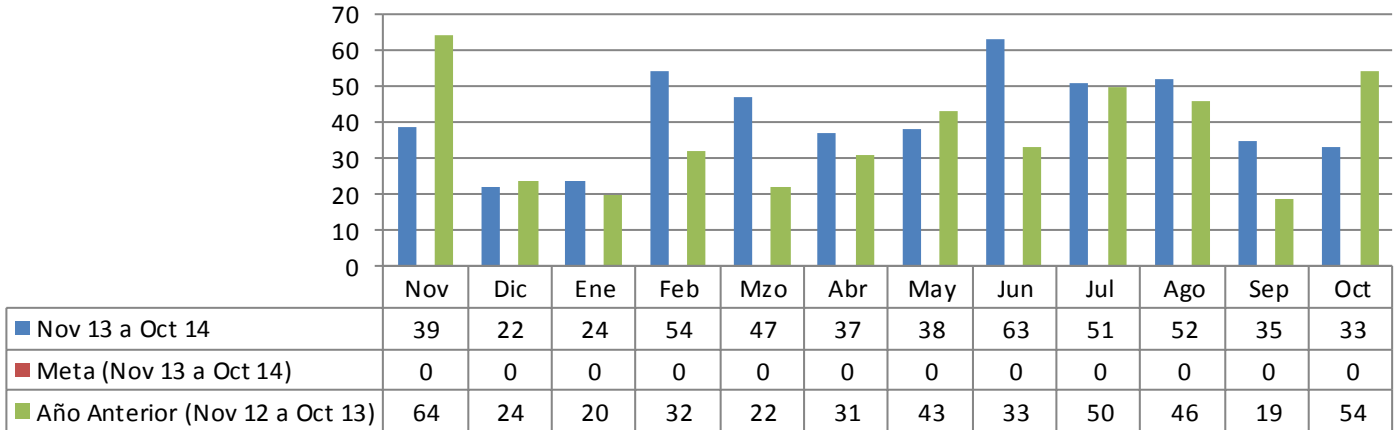
**DIRECCIÓN DE PERMISOS DE CONSTRUCCIÓN Y USOS DEL SUELO**  
**Total de Ingresos Percibidos (\$)**



■ Nov 13 a Oct 14	1,422,513	1,359,512	1,240,060	3,621,154	2,662,959	612,288	2,177,562	2,818,834	1,408,938	675,040	1,626,311	1,626,311
■ Meta (Nov 13 a Oct 14)	0	0	0	0	0	0	0	0	0	0	0	0
■ Año Anterior (Nov 12 a Oct 13)	1,646,431	3,193,824	2,749,689	52,242	2,233,541	1,106,210	1,011,187	4,560,935	668,649	639,162	6,311,626	3,311,626

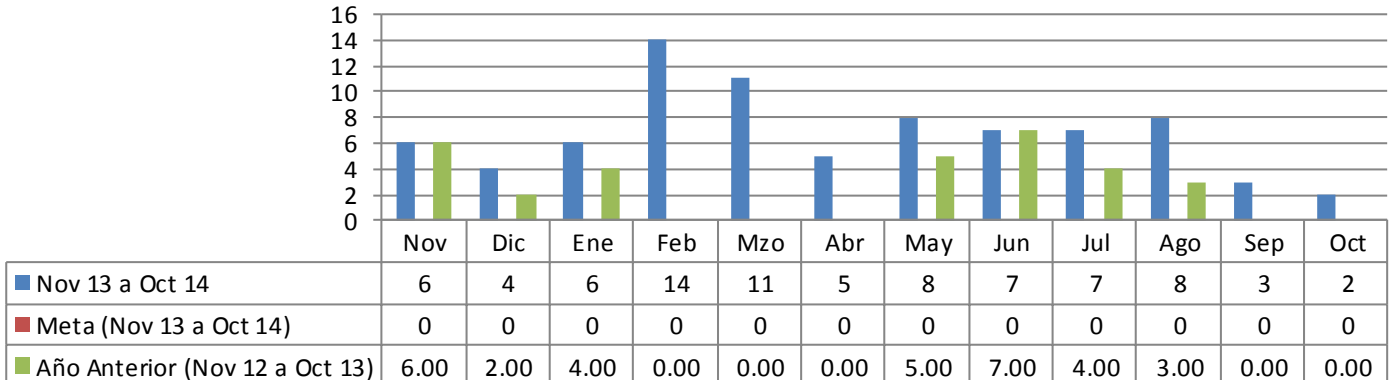
### DIRECCIÓN DE ECOLOGÍA

#### Visita Técnica de Control Ambiental por Denuncia Recibida



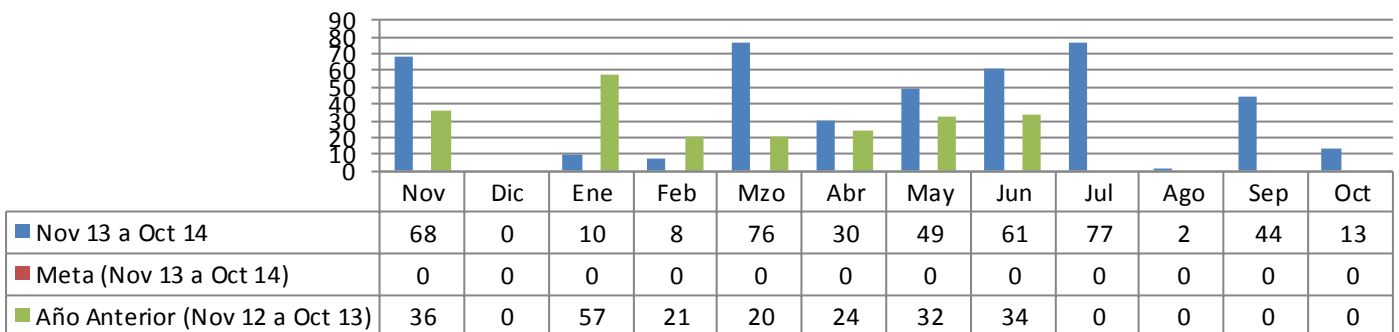
### DIRECCIÓN DE ECOLOGÍA

#### Dictámenes Técnicos Realizados de Control Ambiental (Dictámen Técnico)



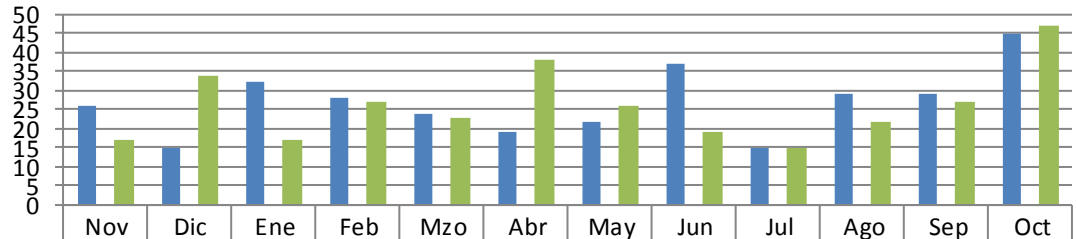
### DIRECCIÓN DE ECOLOGÍA

#### Conferencias sobre Temas Ambientales en Planteles Educativos y C.E.A)



### DIRECCIÓN DE ECOLOGÍA

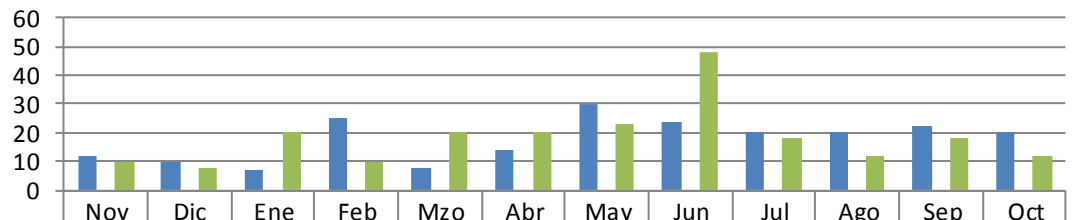
#### Solicitudes de Tala en domicilios particulares



	Nov	Dic	Ene	Feb	Mzo	Abr	May	Jun	Jul	Ago	Sep	Oct
■ Nov 13 a Oct 14	26	15	32	28	24	19	22	37	15	29	29	45
■ Meta (Nov 13 a Oct 14)	0	0	0	0	0	0	0	0	0	0	0	0
■ Año Anterior (Nov 12 a Oct 13)	17.00	34.00	17.00	27.00	23.00	38.00	26.00	19.00	15.00	22.00	27.00	47.00

### DIRECCIÓN DE CONSTRUCCIÓN Y PROYECTOS DE INVERSIÓN

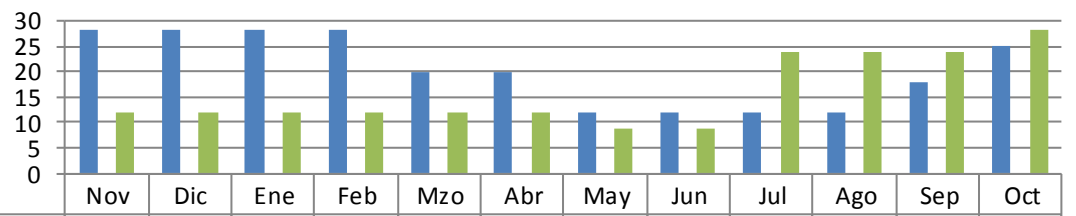
#### Elaboración de Catálogos



	Nov	Dic	Ene	Feb	Mzo	Abr	May	Jun	Jul	Ago	Sep	Oct
■ Nov 13 a Oct 14	12	10	7	25	8	14	30	24	20	20	22	20
■ Meta (Nov 13 a Oct 14)	0	0	0	0	0	0	0	0	0	0	0	0
■ Año Anterior (Nov 12 a Oct 13)	10.00	8.00	20.00	10.00	20.00	20.00	23.00	48.00	18.00	12.00	18.00	12.00

### DIRECCIÓN DE CONSTRUCCIÓN Y PROYECTOS DE INVERSIÓN

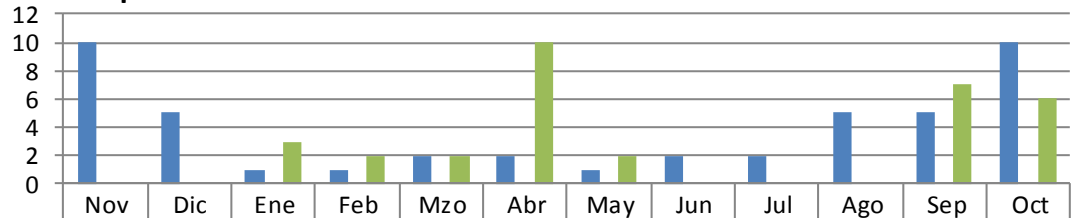
#### Supervisión de Obra (Número)



	Nov	Dic	Ene	Feb	Mzo	Abr	May	Jun	Jul	Ago	Sep	Oct
■ Nov 13 a Oct 14	28	28	28	28	20	20	12	12	12	12	18	25
■ Meta (Nov 13 a Oct 14)	0	0	0	0	0	0	0	0	0	0	0	0
■ Año Anterior (Nov 12 a Oct 13)	12	12	12	12	12	12	9	9	24	24	24	28

### DIRECCIÓN DE ESTIMACIONES, COSTOS Y CONTRATOS

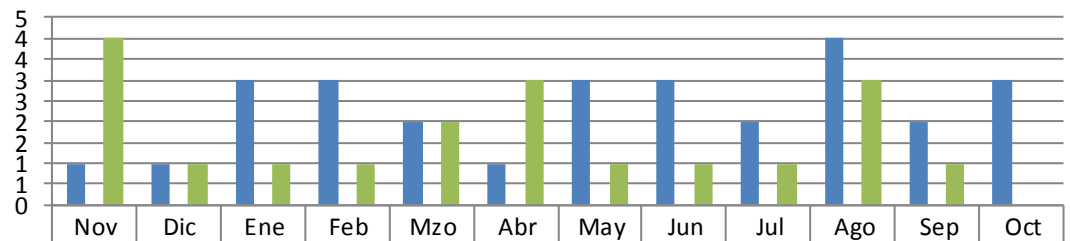
#### Expedientes Técnicos Elaborados de Obras



	Nov	Dic	Ene	Feb	Mzo	Abr	May	Jun	Jul	Ago	Sep	Oct
■ Nov 13 a Oct 14	10	5	1	1	2	2	1	2	2	5	5	10
■ Meta (Nov 13 a Oct 14)	0	0	0	0	0	0	0	0	0	0	0	0
■ Año Anterior (Nov 12 a Oct 13)	0	0	3	2	2	10	2	0	0	0	7	6

### DIRECCIÓN DE ESTIMACIONES, COSTOS Y CONTRATOS

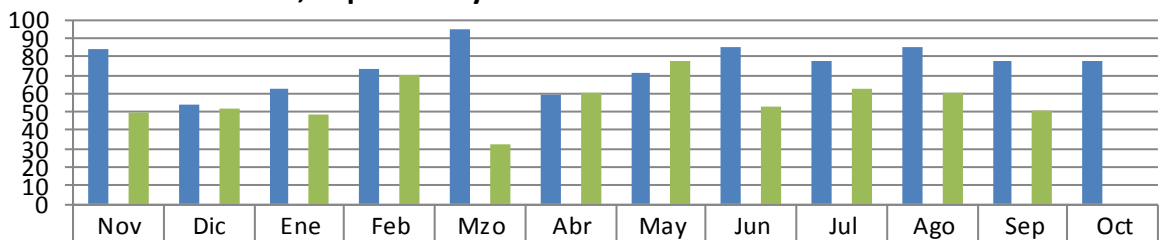
#### Elaboración de Actas Entrega-Recepción



	Nov	Dic	Ene	Feb	Mzo	Abr	May	Jun	Jul	Ago	Sep	Oct
■ Nov 13 a Oct 14	1	1	3	3	2	1	3	3	2	4	2	3
■ Meta (Nov 13 a Oct 14)	0	0	0	0	0	0	0	0	0	0	0	0
■ Año Anterior (Nov 12 a Oct 13)	4	1	1	1	2	3	1	1	1	3	1	0

### DIRECCIÓN DE INGENIERÍA VIAL

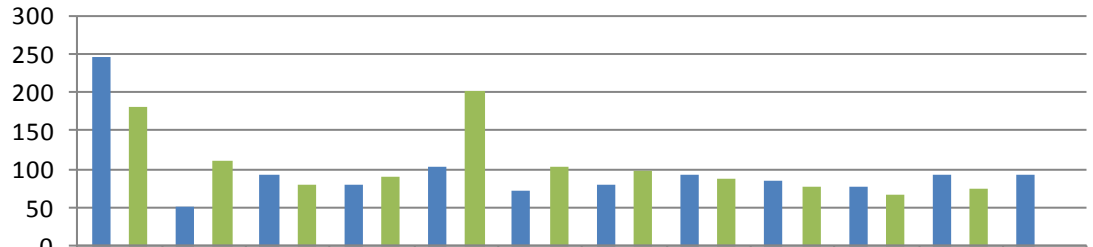
#### Acciones de Mantenimiento, Reparación y Modernización a Semáforos Existentes



	Nov	Dic	Ene	Feb	Mzo	Abr	May	Jun	Jul	Ago	Sep	Oct
■ Nov 13 a Oct 14	84	54	62	73	95	59	71	85	78	85	78	78
■ Meta (Nov 13 a Oct 14)	0	0	0	0	0	0	0	0	0	0	0	0
■ Año Anterior (Nov 12 a Oct 13)	50	52	49	70	32	60	78	53	63	60	51	0

### DIRECCIÓN DE INGENIERÍA VIAL

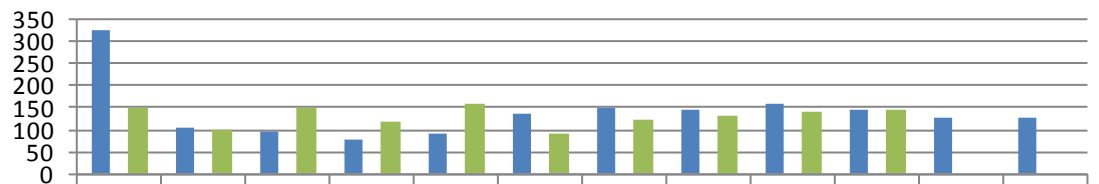
#### Rehabilitación y Limpieza de Señalamiento Vertical (Piezas)



	Nov	Dic	Ene	Feb	Mzo	Abr	May	Jun	Jul	Ago	Sep	Oct
Nov 13 a Oct 14	246	51	92	81	103	73	80	92	85	76	92	92
Meta (Nov 13 a Oct 14)	0	0	0	0	0	0	0	0	0	0	0	0
Año Anterior (Nov 12 a Oct 13)	180	110	80	90	202	102	98	87	76	68	74	0

### DIRECCIÓN DE INGENIERÍA VIAL

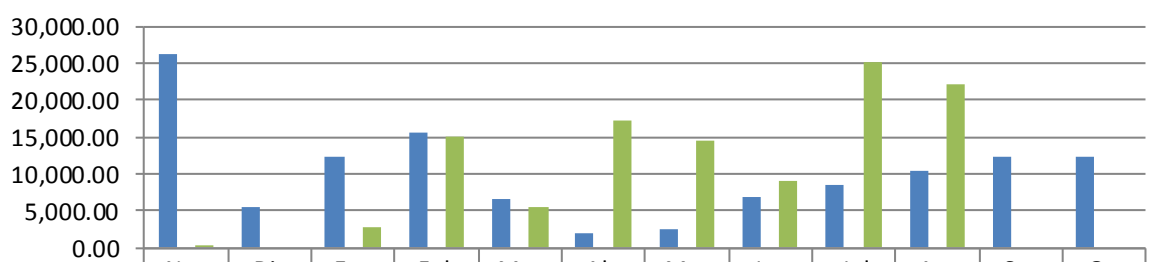
#### Instalación de Señalamiento Vertical (Piezas)



	Nov	Dic	Ene	Feb	Mzo	Abr	May	Jun	Jul	Ago	Sep	Oct
Nov 13 a Oct 14	326	104	96	78	93	135	150	145	160	143	125	125
Meta (Nov 13 a Oct 14)	0	0	0	0	0	0	0	0	0	0	0	0
Año Anterior (Nov 12 a Oct 13)	150	100	150	120	158	89	123	131	142	144	0	0

### DIRECCIÓN DE INGENIERÍA VIAL

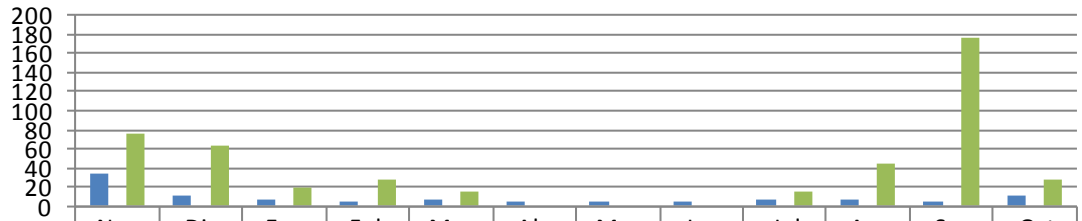
#### Señalamiento Horizontal (Metros Lineales)



	Nov	Dic	Ene	Feb	Mzo	Abr	May	Jun	Jul	Ago	Sep	Oct
Nov 13 a Oct 14	26,246.5	5,514.0	12,329.1	15,551.6	7,706.0	1,850.0	2,510.0	6,850.0	8,620.0	10,500.0	12,254.0	12,254.0
Meta (Nov 13 a Oct 14)	0	0	0	0	0	0	0	0	0	0	0	0
Año Anterior (Nov 12 a Oct 13)	300.00	0.00	2,712.00	15,025.00	5,510.00	17,133.00	14,542.00	8,927.00	25,177.00	22,196.00	0.00	0.00

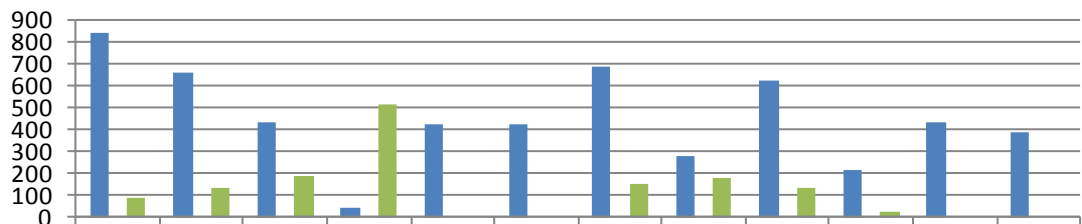
## V. SECRETARÍA DE BIENESTAR SOCIAL Y DESARROLLO COMUNITARIO

**DIRECCIÓN DE POLÍTICAS Y PROGRAMAS SOCIALES**  
**Programa de Subsidio al Adulto Mayor (Adultos Beneficiados)**



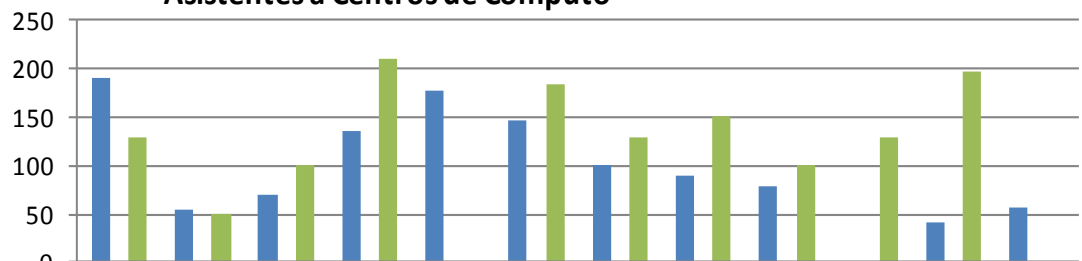
	Nov	Dic	Ene	Feb	Mzo	Abr	May	Jun	Jul	Ago	Sep	Oct
■ Nov 13 a Oct 14	35	12	8	5	7	6	4	5	8	7	6	11
■ Meta (Nov 13 a Oct 14)	0	0	0	0	0	0	0	0	0	0	0	0
■ Año Anterior (Nov 12 a Oct 13)	77	63	20	27	15	0	0	0	16	45	177	28

**DIRECCIÓN DE EDUCACIÓN**  
**Asistentes a Conferencias en Bibliotecas**



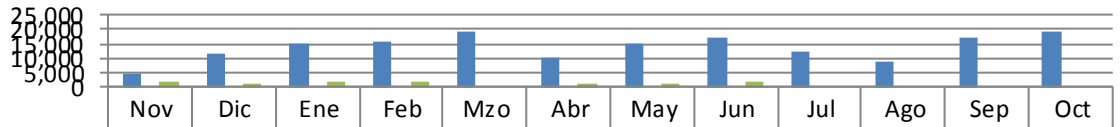
	Nov	Dic	Ene	Feb	Mzo	Abr	May	Jun	Jul	Ago	Sep	Oct
■ Nov 13 a Oct 14	833	652	431	41	420	420	679	274	622	213	427	382
■ Meta (Nov 13 a Oct 14)	0	0	0	0	0	0	0	0	0	0	0	0
■ Año Anterior (Nov 12 a Oct 13)	84	128	182	515	0	0	149	178	130	25	0	0

**DIRECCIÓN DE EDUCACIÓN**  
**Asistentes a Centros de Cómputo**



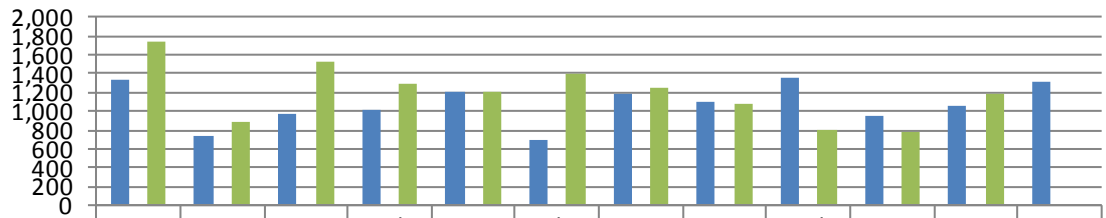
	Nov	Dic	Ene	Feb	Mzo	Abr	May	Jun	Jul	Ago	Sep	Oct
■ Nov 13 a Oct 14	191	54	70	135	178	146	100	89	78	0	41	57
■ Meta (Nov 13 a Oct 14)	0	0	0	0	0	0	0	0	0	0	0	0
■ Año Anterior (Nov 12 a Oct 13)	128.00	49.00	100.00	211.00	0.00	185.00	129.00	152.00	101.00	128.00	198.00	0.00

**DIRECCIÓN DE EDUCACIÓN**  
**Usuarios Atendidos en Bibliotecas**



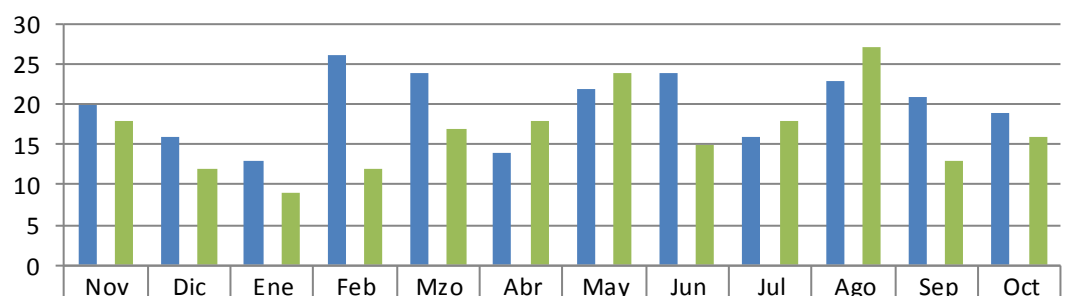
	Nov	Dic	Ene	Feb	Mzo	Abr	May	Jun	Jul	Ago	Sep	Oct
■ Nov 13 a Oct 14	4,421	11,529	15,016	15,470	19,403	10,029	15,335	16,918	12,046	8,580	16,878	19,488
■ Meta (Nov 13 a Oct 14)	0	0	0	0	0	0	0	0	0	0	0	0
■ Año Anterior (Nov 12 a Oct 13)	1,992	1,166	1,595	1,887	0	1,144	1,028	1,813	0	0	0	0

**DIRECCIÓN DE EDUCACIÓN**  
**Asistentes al Programa "Círculo de Lectura"**



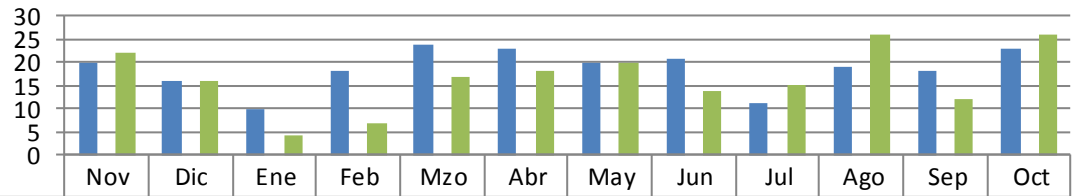
	Nov	Dic	Ene	Feb	Mzo	Abr	May	Jun	Jul	Ago	Sep	Oct
■ Nov 13 a Oct 14	1,346	729	976	1,008	1,215	692	1,192	1,093	1,350	949	1,049	1,316
■ Meta (Nov 13 a Oct 14)	0	0	0	0	0	0	0	0	0	0	0	0
■ Año Anterior (Nov 12 a Oct 13)	1,745	894	1,523	1,296	1,203	1,395	1,246	1,068	795	787	1,186	0.00

**DIRECCIÓN DE SALUD PÚBLICA**  
**Visitas de Inspección a los Vendedores de Alimentos en la Vía Pública**



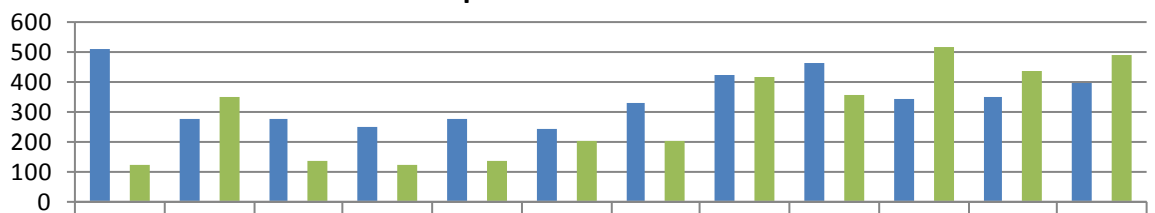
	Nov	Dic	Ene	Feb	Mzo	Abr	May	Jun	Jul	Ago	Sep	Oct
■ Nov 13 a Oct 14	20	16	13	26	24	14	22	24	16	23	21	19
■ Meta (Nov 13 a Oct 14)	0	0	0	0	0	0	0	0	0	0	0	0
■ Año Anterior (Nov 12 a Oct 13)	18	12	9	12	17	18	24	15	18	27	13	16

**DIRECCIÓN DE SALUD PÚBLICA**  
**Vistos Buenos de Salud**



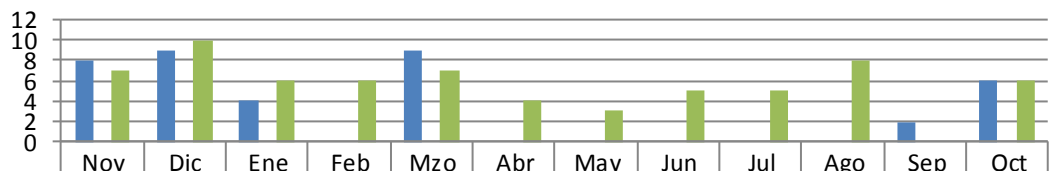
	Nov	Dic	Ene	Feb	Mzo	Abr	May	Jun	Jul	Ago	Sep	Oct
■ Nov 13 a Oct 14	20	16	10	18	24	23	20	21	11	19	18	23
■ Meta (Nov 13 a Oct 14)	0	0	0	0	0	0	0	0	0	0	0	0
■ Año Anterior (Nov 12 a Oct 13)	22.00	16.00	4.00	7.00	17.00	18.00	20.00	14.00	15.00	26.00	12.00	26.00

**DIRECCIÓN DE SALUD PÚBLICA**  
**Perros Capturados**



	Nov	Dic	Ene	Feb	Mzo	Abr	May	Jun	Jul	Ago	Sep	Oct
■ Nov 13 a Oct 14	510	274	271	247	272	240	329	421	458	340	350	393
■ Meta (Nov 13 a Oct 14)	0	0	0	0	0	0	0	0	0	0	0	0
■ Año Anterior (Nov 12 a Oct 13)	122.00	345.00	132.00	118.00	137.00	202.00	199.00	417.00	354.00	513.00	434.00	490.00

**DIRECCIÓN DE CULTURA**  
**Eventos Orquesta Municipal**

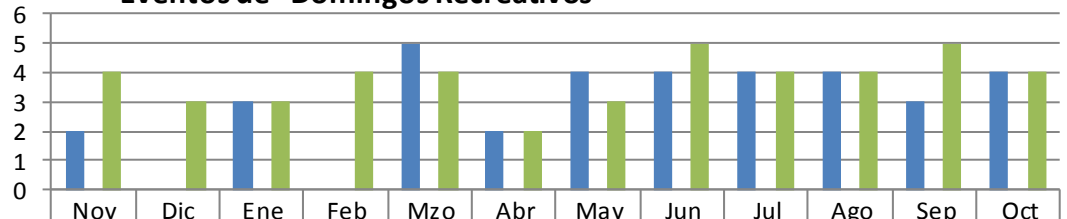


	Nov	Dic	Ene	Feb	Mzo	Abr	May	Jun	Jul	Ago	Sep	Oct
■ Nov 13 a Oct 14	8	9	4	0	9	0	0	0	0	0	2	6
■ Meta (Nov 13 a Oct 14)	0	0	0	0	0	0	0	0	0	0	0	0
■ Año Anterior (Nov 12 a Oct 13)	7.00	10.00	6.00	6.00	7.00	4.00	3.00	5.00	5.00	8.00	0.00	6.00



## DIRECCIÓN DE CULTURA

### Eventos de "Domingos Recreativos"

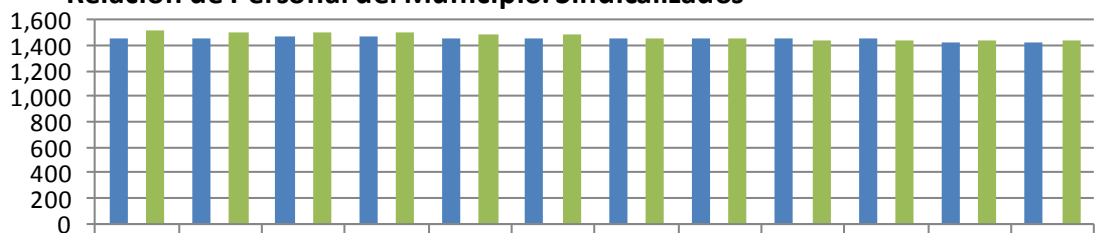


■ Nov 13 a Oct 14	2	0	3	0	5	2	4	4	4	4	3	4
■ Meta (Nov 13 a Oct 14)	0	0	0	0	0	0	0	0	0	0	0	0
■ Año Anterior (Nov 12 a Oct 13)	4.00	3.00	3.00	4.00	4.00	2.00	3.00	5.00	4.00	4.00	5.00	4.00

## VI. SECRETARÍA DE ADMINISTRACIÓN

### DIRECCIÓN DE PRESTACIONES Y RELACIONES LABORALES

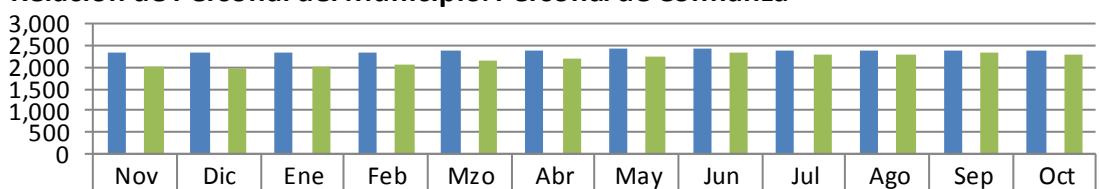
#### Relación de Personal del Municipio: Sindicalizados



■ Nov 13 a Oct 14	1,456	1,459	1,473	1,480	1,463	1,461	1,460	1,459	1,455	1,453	1,433	1,431
■ Meta (Nov 13 a Oct 14)	0	0	0	0	0	0	0	0	0	0	0	0
■ Año Anterior (Nov 12 a Oct 13)	1,520	1,502	1,503	1,498	1,497	1,496	1,457	1,455	1,446	1,445	1,444	1,442

### DIRECCIÓN DE PRESTACIONES Y RELACIONES LABORALES

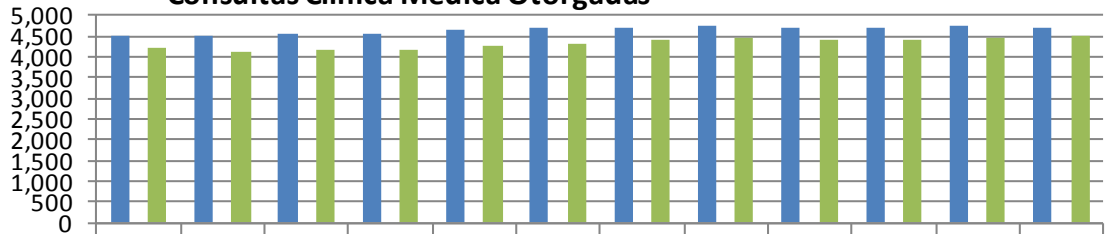
#### Relación de Personal del Municipio: Personal de Confianza



■ Nov 13 a Oct 14	2,321	2,314	2,328	2,314	2,389	2,401	2,404	2,407	2,398	2,365	2,399	2,393
■ Meta (Nov 13 a Oct 14)	0	0	0	0	0	0	0	0	0	0	0	0
■ Año Anterior (Nov 12 a Oct 13)	1,990	1,970	1,993	2,048	2,137	2,198	2,260	2,331	2,283	2,272	2,312	2,305

## DIRECCIÓN DE PRESTACIONES Y RELACIONES LABORALES

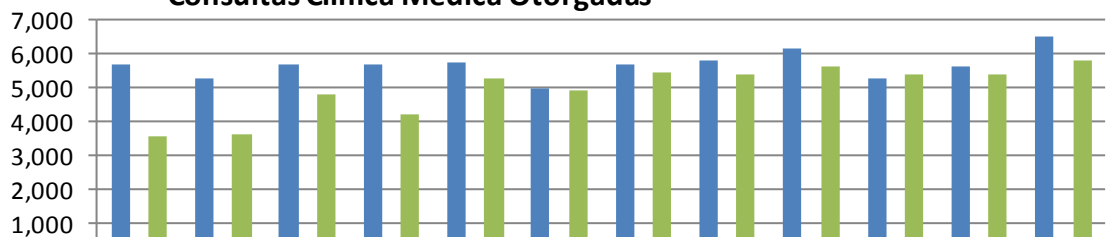
### Consultas Clínica Médica Otorgadas



	Nov	Dic	Ene	Feb	Mzo	Abr	May	Jun	Jul	Ago	Sep	Oct
■ Nov 13 a Oct 14	4,511	4,532	4,554	4,555	4,650	4,717	4,723	4,735	4,724	4,727	4,736	4,726
■ Meta (Nov 13 a Oct 14)	0	0	0	0	0	0	0	0	0	0	0	0
■ Año Anterior (Nov 12 a Oct 13)	4,203	4,139	4,154	4,196	4,281	4,339	4,406	4,480	4,429	4,434	4,474	4,488

## COORDINACIÓN GENERAL DE LA CLÍNICA MÉDICA

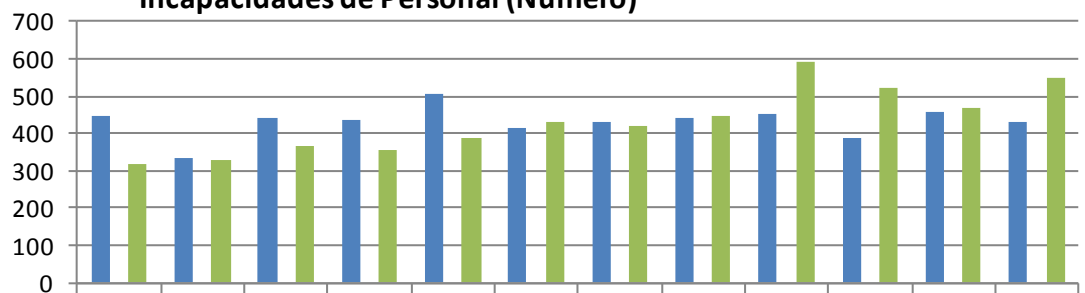
### Consultas Clínica Médica Otorgadas



	Nov	Dic	Ene	Feb	Mzo	Abr	May	Jun	Jul	Ago	Sep	Oct
■ Nov 13 a Oct 14	5,699	5,309	5,674	5,719	5,763	4,970	5,714	5,807	6,169	5,307	5,650	6,521
■ Meta (Nov 13 a Oct 14)	0	0	0	0	0	0	0	0	0	0	0	0
■ Año Anterior (Nov 12 a Oct 13)	3,578	3,663	4,802	4,241	5,296	4,905	5,436	5,410	5,632	5,402	5,393	5,820

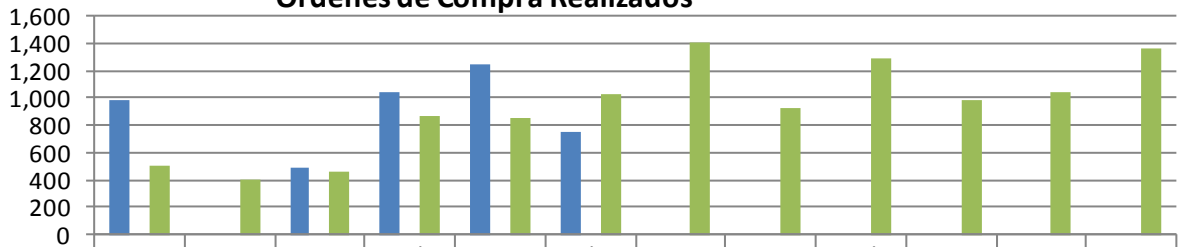
## COORDINACIÓN GENERAL DE LA CLÍNICA MÉDICA

### Incapacidades de Personal (Número)



	Nov	Dic	Ene	Feb	Mzo	Abr	May	Jun	Jul	Ago	Sep	Oct
■ Nov 13 a Oct 14	446	336	439	435	504	415	431	442	450	385	456	429
■ Meta (Nov 13 a Oct 14)	0	0	0	0	0	0	0	0	0	0	0	0
■ Año Anterior (Nov 12 a Oct 13)	320.00	331.00	364.00	358.00	386.00	428.00	421.00	448.00	594.00	522.00	467.00	547.00

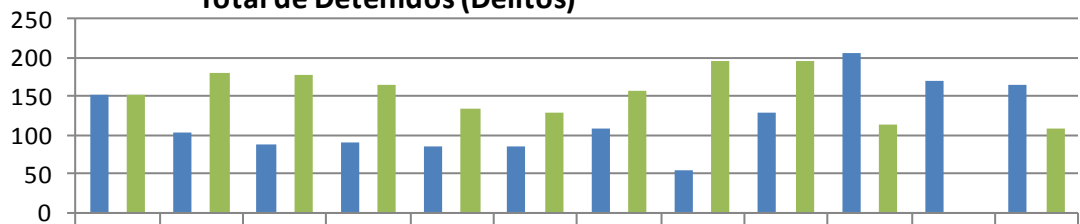
**DIRECCIÓN DE ADQUISICIONES**  
**Órdenes de Compra Realizados**



	Nov	Dic	Ene	Feb	Mzo	Abr	May	Jun	Jul	Ago	Sep	Oct
■ Nov 13 a Oct 14	979	0	490	1,049	1,242	757	0	0	0	0	0	0
■ Meta (Nov 13 a Oct 14)	0	0	0	0	0	0	0	0	0	0	0	0
■ Año Anterior (Nov 12 a Oct 13)	498.00	395.00	467.00	863.00	857.00	1,022.	1,413.	928.00	1,289.	984.00	1,046.	1,362.

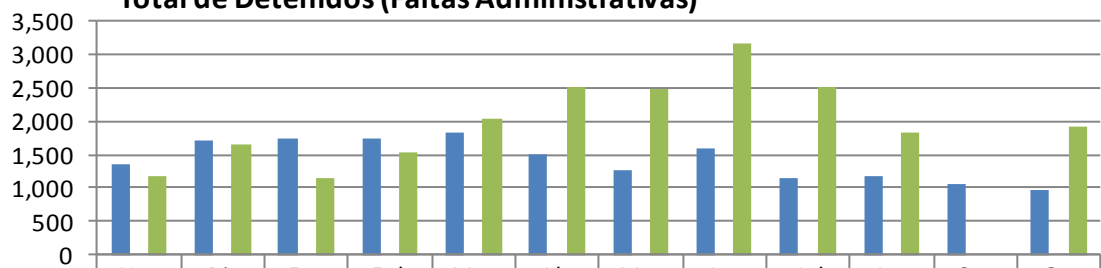
**VII. SECRETARÍA DE SEGURIDAD PÚBLICA**

**DIRECCIÓN DE POLICÍA**  
**Total de Detenidos (Delitos)**



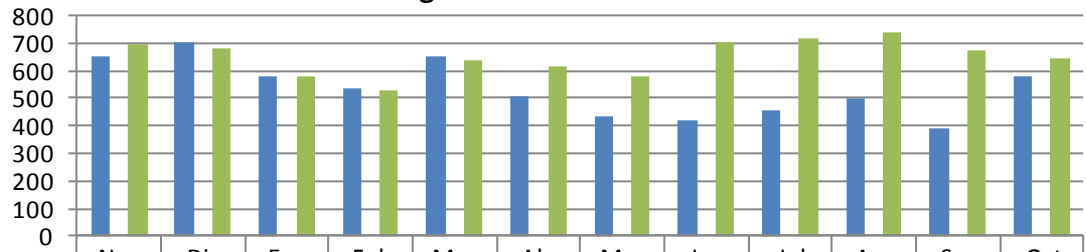
	Nov	Dic	Ene	Feb	Mzo	Abr	May	Jun	Jul	Ago	Sep	Oct
■ Nov 13 a Oct 14	153	104	87	89	86	85	107	54	128	207	169	166
■ Meta (Nov 13 a Oct 14)	0	0	0	0	0	0	0	0	0	0	0	0
■ Año Anterior (Nov 12 a Oct 13)	153	179	177	165	134	129	156	196	195	113	0	108

**DIRECCIÓN DE POLICÍA**  
**Total de Detenidos (Faltas Administrativas)**



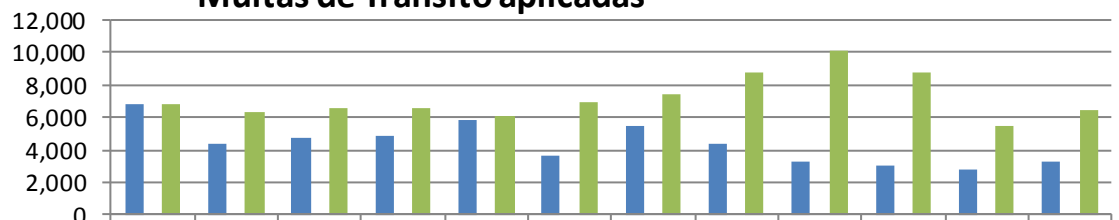
	Nov	Dic	Ene	Feb	Mzo	Abr	May	Jun	Jul	Ago	Sep	Oct
■ Nov 13 a Oct 14	1,346	1,719	1,751	1,750	1,818	1,493	1,278	1,582	1,162	1,168	1,061	962
■ Meta (Nov 13 a Oct 14)	0	0	0	0	0	0	0	0	0	0	0	0
■ Año Anterior (Nov 12 a Oct 13)	1,193	1,657	1,154	1,522	2,041	2,515	2,477	3,158	2,517	1,836	0	1,930

**DIRECCIÓN DE TRÁNSITO**  
**Accidentes Registrados**



	Nov	Dic	Ene	Feb	Mzo	Abr	May	Jun	Jul	Ago	Sep	Oct
■ Nov 13 a Oct 14	649	706	583	534	654	508	433	419	458	497	390	581
■ Meta (Nov 13 a Oct 14)	0	0	0	0	0	0	0	0	0	0	0	0
■ Año Anterior (Nov 12 a Oct 13)	694	681	577	526	635	619	581	706	717	737	671	643

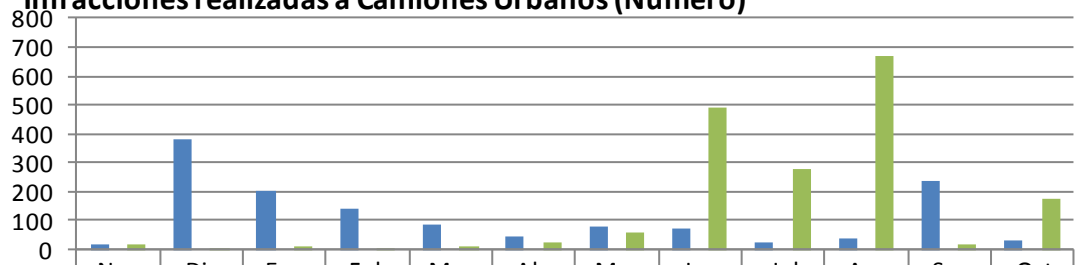
**DIRECCIÓN DE TRÁNSITO**  
**Multas de Tránsito aplicadas**



	Nov	Dic	Ene	Feb	Mzo	Abr	May	Jun	Jul	Ago	Sep	Oct
■ Nov 13 a Oct 14	6,774	4,424	4,729	4,875	5,833	3,672	5,460	4,414	3,309	3,004	2,832	3,284
■ Meta (Nov 13 a Oct 14)	0	0	0	0	0	0	0	0	0	0	0	0
■ Año Anterior (Nov 12 a Oct 13)	6,774	6,296	6,578	6,550	6,128	6,875	7,403	8,792	10,082	8,819	5,468	6,429

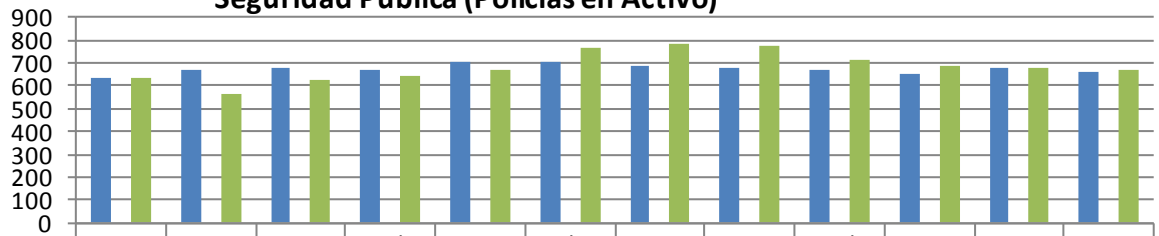
**COORDINACIÓN DEL TRANSPORTE**

**Infracciones realizadas a Camiones Urbanos (Número)**



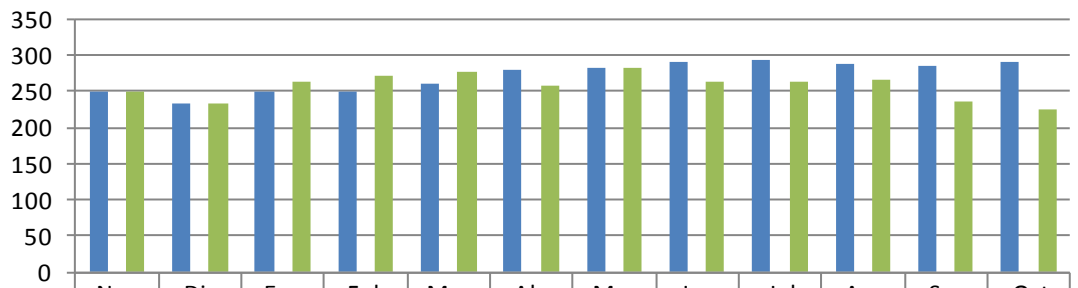
	Nov	Dic	Ene	Feb	Mzo	Abr	May	Jun	Jul	Ago	Sep	Oct
■ Nov 13 a Oct 14	15	381	203	144	87	43	82	75	25	37	235	29
■ Meta (Nov 13 a Oct 14)	0	0	0	0	0	0	0	0	0	0	0	0
■ Año Anterior (Nov 12 a Oct 13)	15	2	7	5	8	26	57	493	280	672	17	175

**DIRECCIÓN ADMINISTRATIVA**  
**Seguridad Pública (Policías en Activo)**



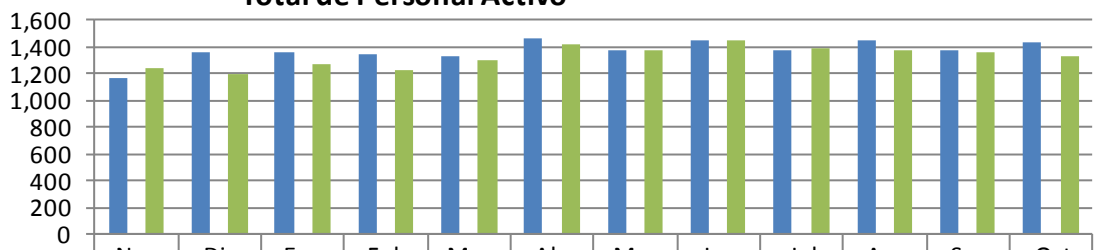
■ Nov 13 a Oct 14	639	674	676	668	706	704	692	678	670	654	679	663
■ Meta (Nov 13 a Oct 14)	0	0	0	0	0	0	0	0	0	0	0	0
■ Año Anterior (Nov 12 a Oct 13)	639	568	623	643	674	765	780	778	715	691	682	673

**DIRECCIÓN ADMINISTRATIVA**  
**Tránsito (Oficiales Activos)**



■ Nov 13 a Oct 14	250	233	251	250	261	280	282	290	293	289	285	292
■ Meta (Nov 13 a Oct 14)	0	0	0	0	0	0	0	0	0	0	0	0
■ Año Anterior (Nov 12 a Oct 13)	250	232	264	273	277	259	283	264	263	267	237	224

**DIRECCIÓN ADMINISTRATIVA**  
**Total de Personal Activo**

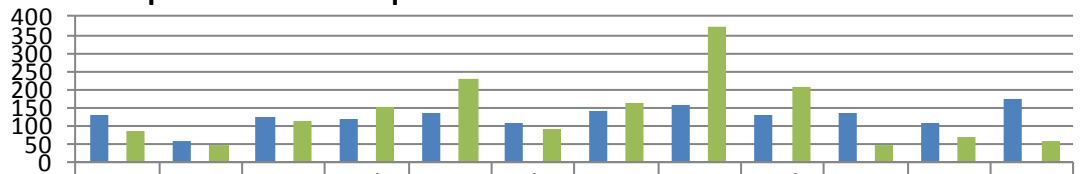


■ Nov 13 a Oct 14	1,170	1,355	1,363	1,345	1,327	1,466	1,382	1,454	1,375	1,456	1,382	1,442
■ Meta (Nov 13 a Oct 14)	0	0	0	0	0	0	0	0	0	0	0	0
■ Año Anterior (Nov 12 a Oct 13)	1,239	1,191	1,268	1,233	1,296	1,424	1,375	1,452	1,391	1,376	1,360	1,330

**VIII. SECRETARÍA DE FOMENTO ECONÓMICO Y PRODUCTIVO**

### AGENCIA MUNICIPAL DEL EMPLEO

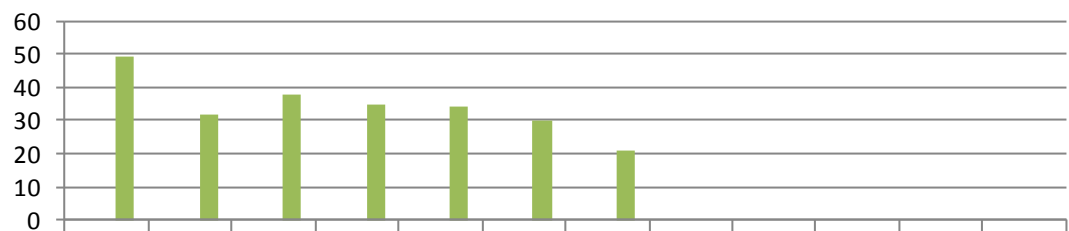
#### Empresas atendidas que ofertan vacantes



	Nov	Dic	Ene	Feb	Mzo	Abr	May	Jun	Jul	Ago	Sep	Oct
■ Nov 13 a Oct 14	130	56	124	117	135	109	139	159	126	136	109	171
■ Meta (Nov 13 a Oct 14)	0	0	0	0	0	0	0	0	0	0	0	0
■ Año Anterior (Nov 12 a Oct 13)	84	43	114	150	228	92	162	375	208	46	69	56

### AGENCIA MUNICIPAL DEL EMPLEO

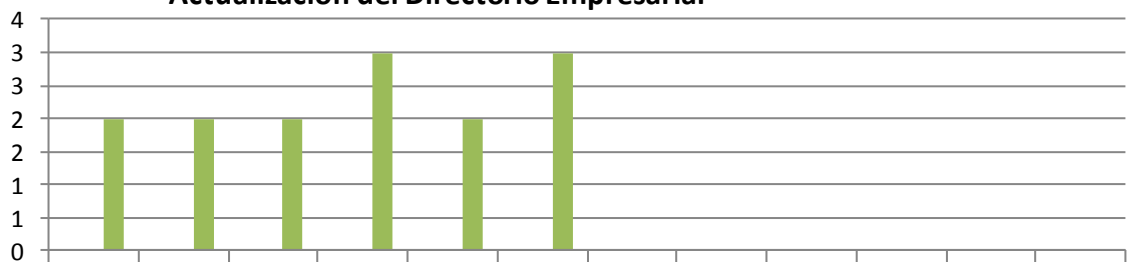
#### Asesorías a empresas y/o ciudadanos emprendedores



	Nov	Dic	Ene	Feb	Mzo	Abr	May	Jun	Jul	Ago	Sep	Oct
■ Nov 13 a Oct 14	0	0	0	0	0	0	0	0	0	0	0	0
■ Meta (Nov 13 a Oct 14)	0	0	0	0	0	0	0	0	0	0	0	0
■ Año Anterior (Nov 12 a Oct 13)	49	32	38	35	34	30	21	0	0	0	0	0

### AGENCIA MUNICIPAL DEL EMPLEO

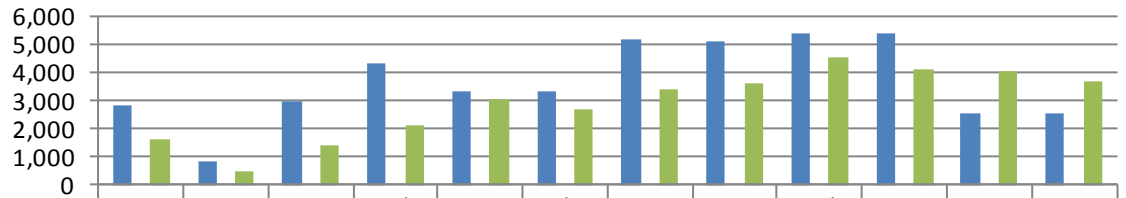
#### Actualización del Directorio Empresarial



	Nov	Dic	Ene	Feb	Mzo	Abr	May	Jun	Jul	Ago	Sep	Oct
■ Nov 13 a Oct 14	0	0	0	0	0	0	0	0	0	0	0	0
■ Meta (Nov 13 a Oct 14)	0	0	0	0	0	0	0	0	0	0	0	0
■ Año Anterior (Nov 12 a Oct 13)	2	2	2	3	2	3	0	0	0	0	0	0

### AGENCIA MUNICIPAL DEL EMPLEO

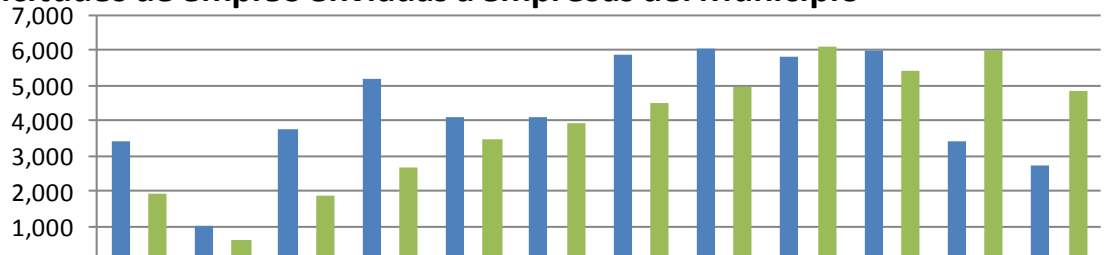
#### Solicitudes empleo recibidas en la bolsa de trabajo por medio de eventos municipales



	Nov	Dic	Ene	Feb	Mzo	Abr	May	Jun	Jul	Ago	Sep	Oct
■ Nov 13 a Oct 14	2,810	838	2,955	4,325	3,327	3,337	5,202	5,106	5,417	5,357	2,555	2,543
■ Meta (Nov 13 a Oct 14)	0	0	0	0	0	0	0	0	0	0	0	0
■ Año Anterior (Nov 12 a Oct 13)	1,590	506	1,372	2,134	3,007	2,668	3,404	3,643	4,505	4,089	4,071	3,690

### AGENCIA MUNICIPAL DEL EMPLEO

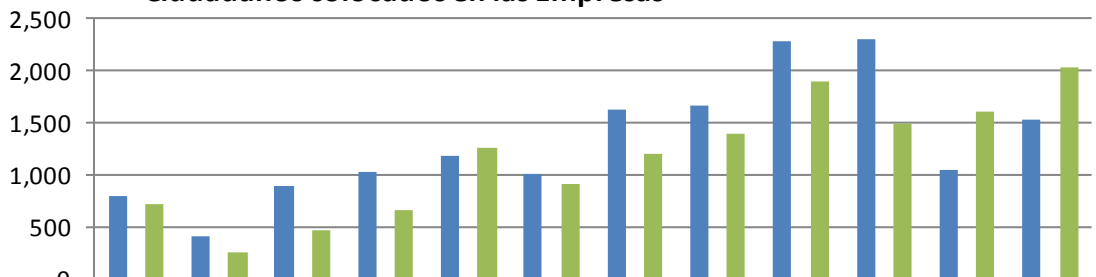
#### Solicitudes de empleo enviadas a empresas del Municipio



	Nov	Dic	Ene	Feb	Mzo	Abr	May	Jun	Jul	Ago	Sep	Oct
■ Nov 13 a Oct 14	3,433	1,051	3,789	5,183	4,084	4,084	5,889	6,077	5,848	6,008	3,407	2,746
■ Meta (Nov 13 a Oct 14)	0	0	0	0	0	0	0	0	0	0	0	0
■ Año Anterior (Nov 12 a Oct 13)	1,928	640	1,903	2,689	3,465	3,944	4,539	4,952	6,102	5,447	5,976	4,855

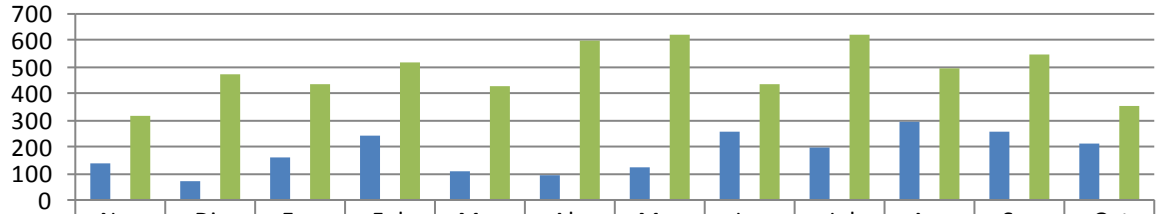
### AGENCIA MUNICIPAL DEL EMPLEO

#### Ciudadanos colocados en las Empresas



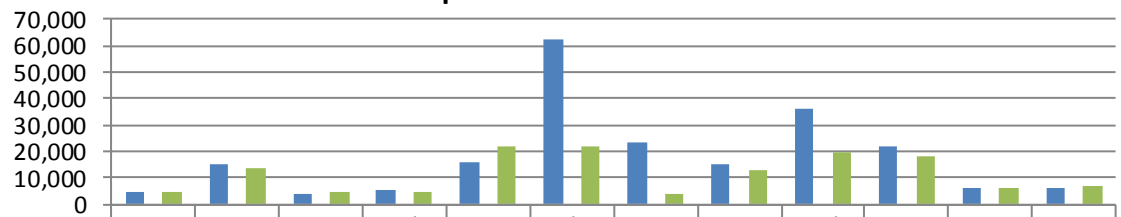
	Nov	Dic	Ene	Feb	Mzo	Abr	May	Jun	Jul	Ago	Sep	Oct
■ Nov 13 a Oct 14	795	404	902	1,026	1,177	1,006	1,627	1,666	2,282	2,311	1,047	1,534
■ Meta (Nov 13 a Oct 14)	0	0	0	0	0	0	0	0	0	0	0	0
■ Año Anterior (Nov 12 a Oct 13)	711	248	460	669	1,260	917	1,202	1,401	1,902	1,501	1,602	2,035

**AGENCIA MUNICIPAL DEL EMPLEO**  
**Ciudadanos capacitados buscadores de empleo**



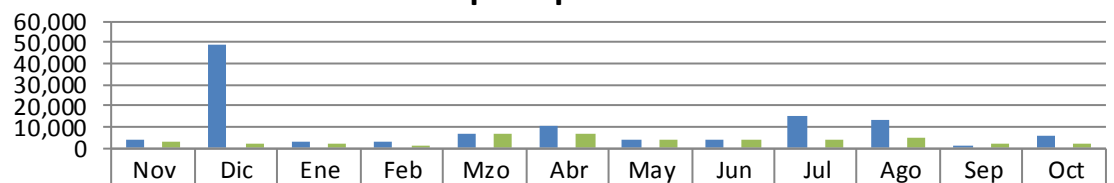
	Nov	Dic	Ene	Feb	Mzo	Abr	May	Jun	Jul	Ago	Sep	Oct
■ Nov 13 a Oct 14	134	70	159	242	110	96	124	258	194	291	258	210
■ Meta (Nov 13 a Oct 14)	0	0	0	0	0	0	0	0	0	0	0	0
■ Año Anterior (Nov 12 a Oct 13)	318	470	438	520	426	600	625	433	618	496	549	354

**DIRECCIÓN DE PARQUES MUNICIPALES**  
**Visitantes Parque Tolteca**



	Nov	Dic	Ene	Feb	Mzo	Abr	May	Jun	Jul	Ago	Sep	Oct
■ Nov 13 a Oct 14	4,501	15,206	3,572	5,738	15,896	62,512	23,329	14,825	35,999	21,529	6,301	5,864
■ Meta (Nov 13 a Oct 14)	0	0	0	0	0	0	0	0	0	0	0	0
■ Año Anterior (Nov 12 a Oct 13)	4,512	13,555	4,595	4,964	22,000	21,529	3,573	12,733	19,942	18,241	6,302	6,638

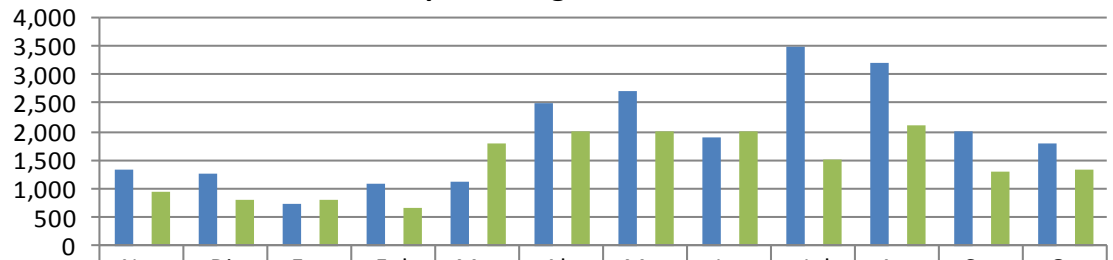
**DIRECCIÓN DE PARQUES MUNICIPALES**  
**Visitantes Parque Pipo**



	Nov	Dic	Ene	Feb	Mzo	Abr	May	Jun	Jul	Ago	Sep	Oct
■ Nov 13 a Oct 14	3,972	48,409	2,707	2,729	6,372	10,398	3,745	4,349	14,947	13,382	1,304	5,561
■ Meta (Nov 13 a Oct 14)	0	0	0	0	0	0	0	0	0	0	0	0
■ Año Anterior (Nov 12 a Oct 13)	3,403	2,256	2,216	1,366	6,608	7,216	4,063	3,859	4,473	4,686	1,924	2,146



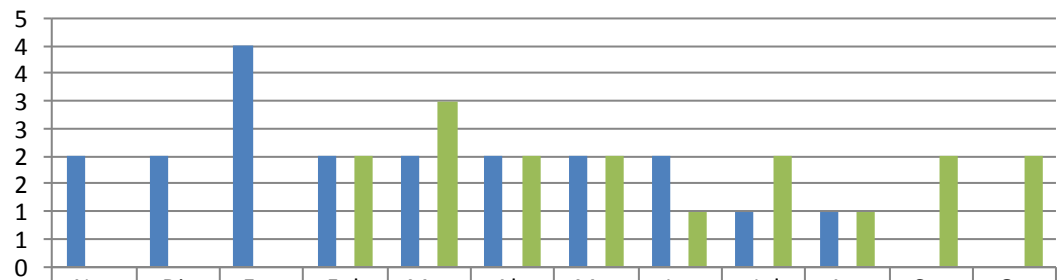
**DIRECCIÓN DE PARQUES MUNICIPALES**  
**Visitantes Parque Ecológico**



■ Nov 13 a Oct 14	1,350	1,250	750	1,100	1,105	2,500	2,700	1,900	3,500	3,200	2,000	1,800
■ Meta (Nov 13 a Oct 14)	0	0	0	0	0	0	0	0	0	0	0	0
■ Año Anterior (Nov 12 a Oct 13)	950	820	800	650	1,800	2,000	2,000	2,000	1,500	2,100	1,300	1,350

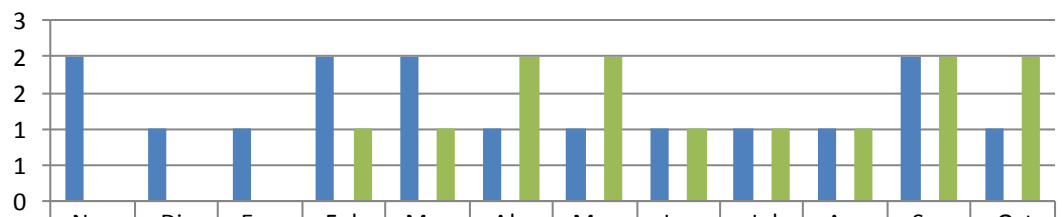
**IX. SECRETARÍA DE CONTRALORÍA Y DEFENSA CIUDADANA**

**DIRECCIÓN DE NORMATIVIDAD Y MODERNIZACIÓN ADMINISTRATIVA**  
**Actualización de los Manuales de Organización de las Unidades Administrativas**



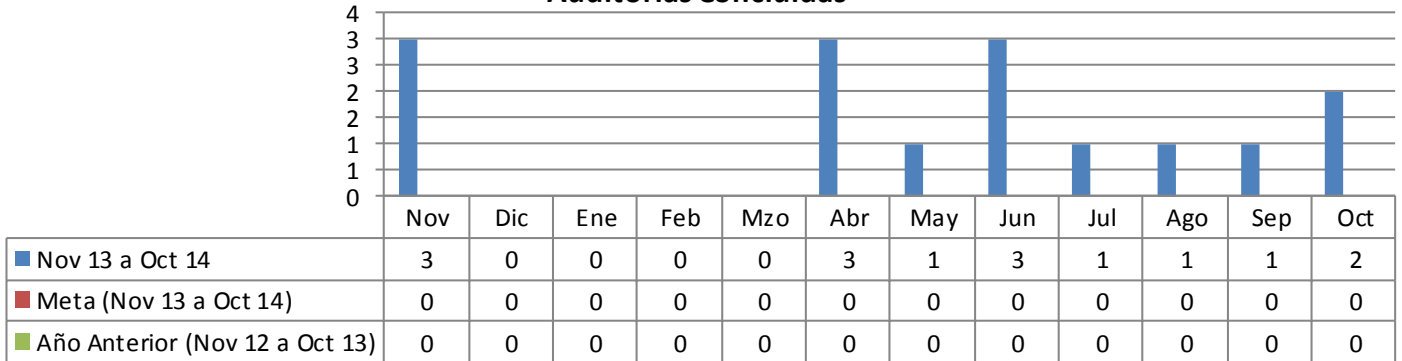
■ Nov 13 a Oct 14	2	2	4	2	2	2	2	2	1	1	0	0
■ Meta (Nov 13 a Oct 14)	0	0	0	0	0	0	0	0	0	0	0	0
■ Año Anterior (Nov 12 a Oct 13)	0	0	0	2	3	2	2	1	2	1	2	2

**DIRECCIÓN DE NORMATIVIDAD Y MODERNIZACIÓN ADMINISTRATIVA**  
**Actualización de los Manuales de Políticas y Procedimientos de las Unidades Administrativas**



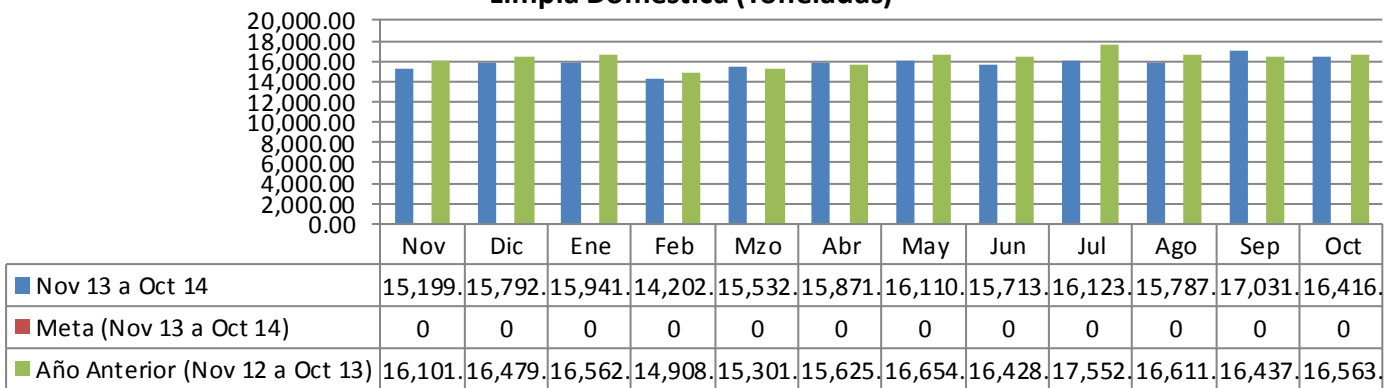
■ Nov 13 a Oct 14	2	1	1	2	2	1	1	1	1	1	2	1
■ Meta (Nov 13 a Oct 14)	0	0	0	0	0	0	0	0	0	0	0	0
■ Año Anterior (Nov 12 a Oct 13)	0	0	0	1	1	2	2	1	1	1	2	2

**DIRECCIÓN DE AUDITORÍA**  
**Auditorías Concluidas**

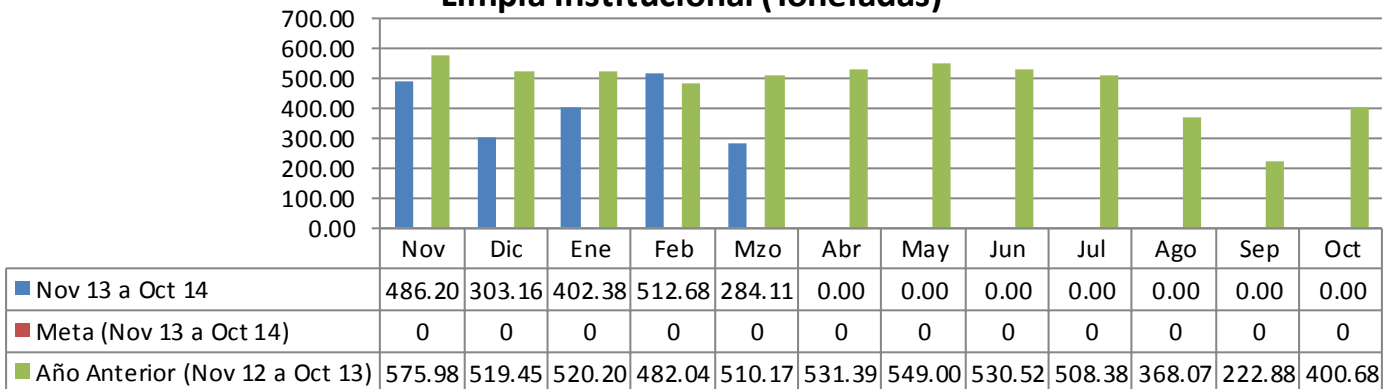


**X. SECRETARÍA DE SERVICIOS PÚBLICOS**

**DIRECCIÓN DE LIMPIA**  
**Limpia Doméstica (Toneladas)**

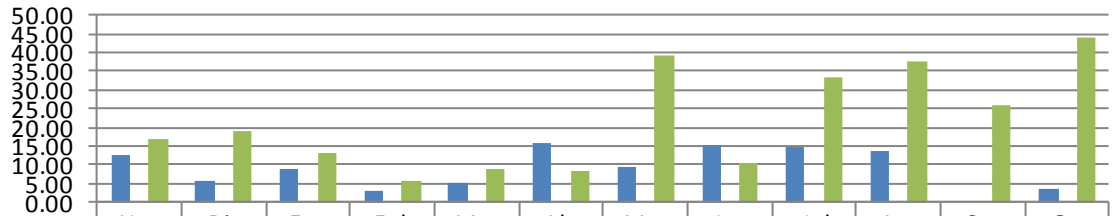


**DIRECCIÓN DE LIMPIA**  
**Limpia Institucional (Toneladas)**



### DIRECCIÓN DE LIMPIA

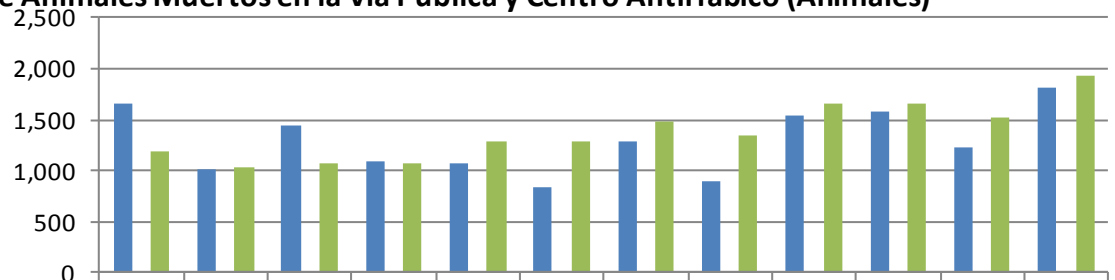
#### Recolección de Cazarros en la Vía Pública y Atención a Quejas de la Ciudadanía ( Toneladas)



	Nov	Dic	Ene	Feb	Mzo	Abr	May	Jun	Jul	Ago	Sep	Oct
■ Nov 13 a Oct 14	12.39	5.75	8.97	2.98	5.40	15.71	9.58	15.08	14.75	13.91	0.00	3.61
■ Meta (Nov 13 a Oct 14)	0	0	0	0	0	0	0	0	0	0	0	0
■ Año Anterior (Nov 12 a Oct 13)	17.00	19.00	13.00	6.00	9.10	8.59	39.20	10.70	33.42	37.57	25.86	43.86

### DIRECCIÓN DE LIMPIA

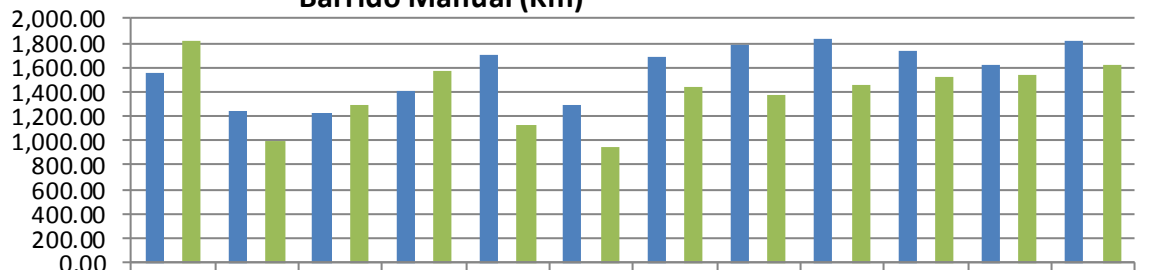
#### Retiro de Animales Muertos en la Vía Pública y Centro Antirrábico (Animales)



	Nov	Dic	Ene	Feb	Mzo	Abr	May	Jun	Jul	Ago	Sep	Oct
■ Nov 13 a Oct 14	1,649	1,006	1,447	1,089	1,074	848	1,292	907	1,536	1,581	1,238	1,811
■ Meta (Nov 13 a Oct 14)	0	0	0	0	0	0	0	0	0	0	0	0
■ Año Anterior (Nov 12 a Oct 13)	1,181	1,040	1,064	1,076	1,282	1,296	1,473	1,347	1,663	1,653	1,527	1,933

### DIRECCIÓN DE LIMPIA

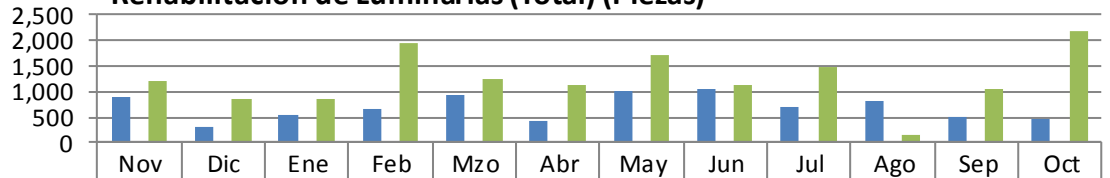
#### Barrido Manual (Km)



	Nov	Dic	Ene	Feb	Mzo	Abr	May	Jun	Jul	Ago	Sep	Oct
■ Nov 13 a Oct 14	1,550.01	1,237.81	1,231.21	1,403.61	1,709.81	1,288.11	1,693.01	1,780.71	1,838.51	1,738.51	1,619.51	1,818.81
■ Meta (Nov 13 a Oct 14)	0	0	0	0	0	0	0	0	0	0	0	0
■ Año Anterior (Nov 12 a Oct 13)	1,810.0	992.60	1,298.11	1,575.01	1,134.0	946.00	1,435.41	1,372.21	1,463.31	1,526.01	1,536.31	1,615.31

### DIRECCIÓN DE ALUMBRADO

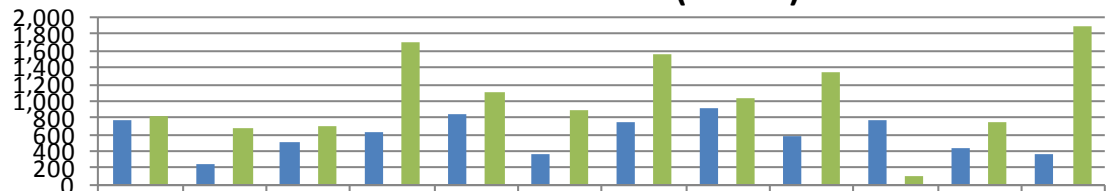
#### Rehabilitación de Luminarias (Total) (Piezas)



	Nov	Dic	Ene	Feb	Mzo	Abr	May	Jun	Jul	Ago	Sep	Oct
■ Nov 13 a Oct 14	887	295	534	670	935	438	1,021	1,059	696	818	497	465
■ Meta (Nov 13 a Oct 14)	0	0	0	0	0	0	0	0	0	0	0	0
■ Año Anterior (Nov 12 a Oct 13)	1,212	860	837	1,959	1,232	1,133	1,695	1,144	1,484	130	1,053	2,175

### DIRECCIÓN ALUMBRADO

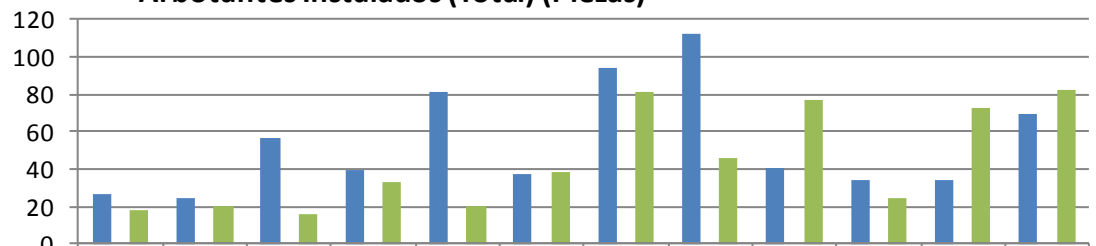
#### Rehabilitación de Luminarias en Colonias (Piezas)



	Nov	Dic	Ene	Feb	Mzo	Abr	May	Jun	Jul	Ago	Sep	Oct
■ Nov 13 a Oct 14	771	256	513	628	848	365	760	909	588	773	435	364
■ Meta (Nov 13 a Oct 14)	0	0	0	0	0	0	0	0	0	0	0	0
■ Año Anterior (Nov 12 a Oct 13)	819	666	701	1,697	1,098	895	1,556	1,043	1,334	103	758	1,903

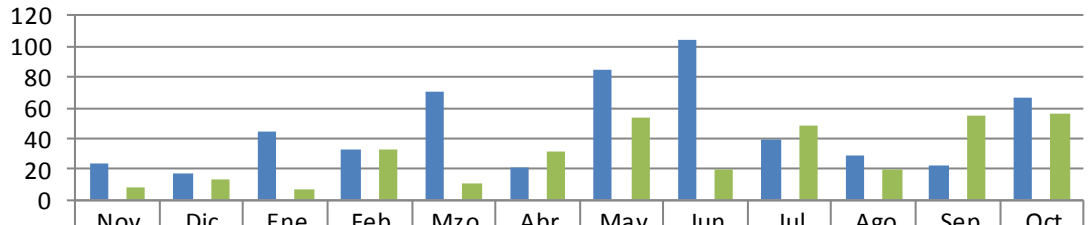
### DIRECCIÓN DE ALUMBRADO

#### Arbotantes Instalados (Total) (Piezas)



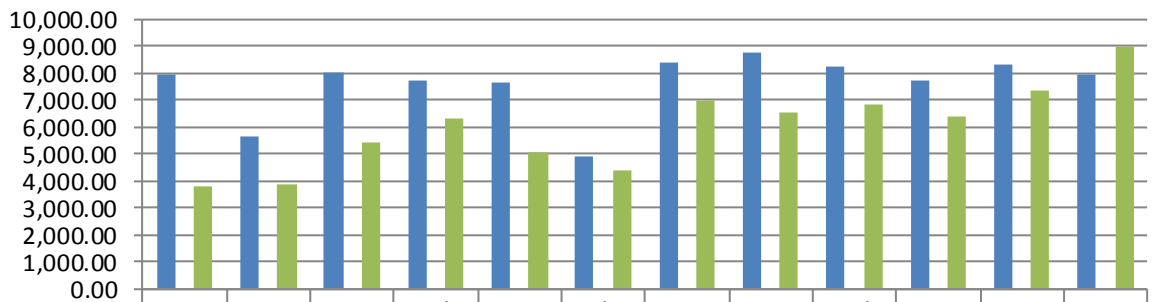
	Nov	Dic	Ene	Feb	Mzo	Abr	May	Jun	Jul	Ago	Sep	Oct
■ Nov 13 a Oct 14	27	24	57	39	81	37	94	113	41	34	34	70
■ Meta (Nov 13 a Oct 14)	0	0	0	0	0	0	0	0	0	0	0	0
■ Año Anterior (Nov 12 a Oct 13)	18	20	16	33	20	38	81	46	77	24	73	82

**DIRECCIÓN DE ALUMBRADO**  
**Arbotantes Instalados en Colonias**



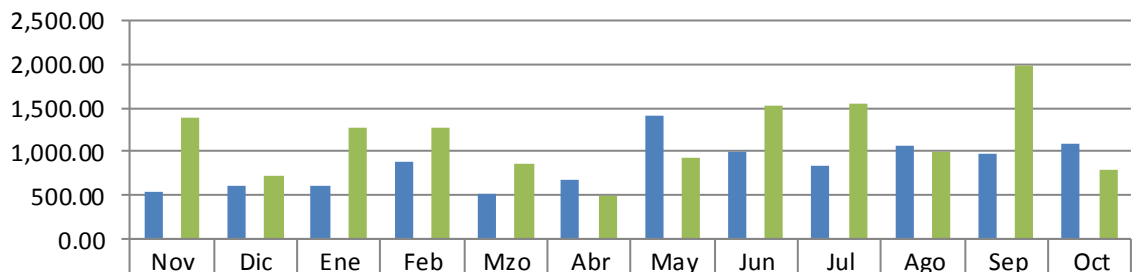
	Nov	Dic	Ene	Feb	Mzo	Abr	May	Jun	Jul	Ago	Sep	Oct
■ Nov 13 a Oct 14	24	17	45	33	70	21	84	104	39	29	23	67
■ Meta (Nov 13 a Oct 14)	0	0	0	0	0	0	0	0	0	0	0	0
■ Año Anterior (Nov 12 a Oct 13)	8	14	7	33	11	31	53	20	49	20	55	56

**DIRECCIÓN DE VÍAS PÚBLICAS**  
**Bacheo Realizado (Metros Cuadrados)**



	Nov	Dic	Ene	Feb	Mzo	Abr	May	Jun	Jul	Ago	Sep	Oct
■ Nov 13 a Oct 14	7,931.65	6,795.58	8,035.67	7,738.27	7,621.34	4,882.18	8,392.08	8,776.88	8,237.77	7,687.88	8,286.77	9,960.2
■ Meta (Nov 13 a Oct 14)	0	0	0	0	0	0	0	0	0	0	0	0
■ Año Anterior (Nov 12 a Oct 13)	3,782.03	3,880.05	5,406.06	6,280.05	5,077.04	4,391.06	6,952.06	5,533.06	6,845.86	6,354.07	7,365.18	9,943.1

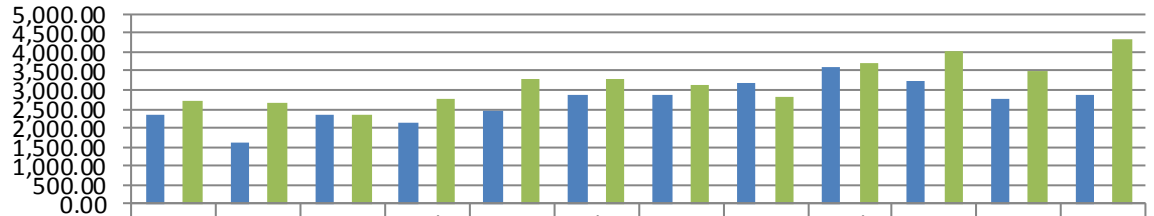
**DIRECCIÓN DE VÍAS PÚBLICAS**  
**Desazolve de Canales, Ríos y Arroyos (Metros Cúbicos)**



	Nov	Dic	Ene	Feb	Mzo	Abr	May	Jun	Jul	Ago	Sep	Oct
■ Nov 13 a Oct 14	550.00	613.00	608.00	886.00	510.00	672.00	1,401.00	1,002.00	836.00	1,065.00	982.00	1,093.00
■ Meta (Nov 13 a Oct 14)	0	0	0	0	0	0	0	0	0	0	0	0
■ Año Anterior (Nov 12 a Oct 13)	1,389.00	721.00	1,281.00	1,277.00	860.00	502.00	929.00	1,521.00	1,542.00	1,006.00	1,988.00	801.00

### DIRECCIÓN DE VÍAS PÚBLICAS

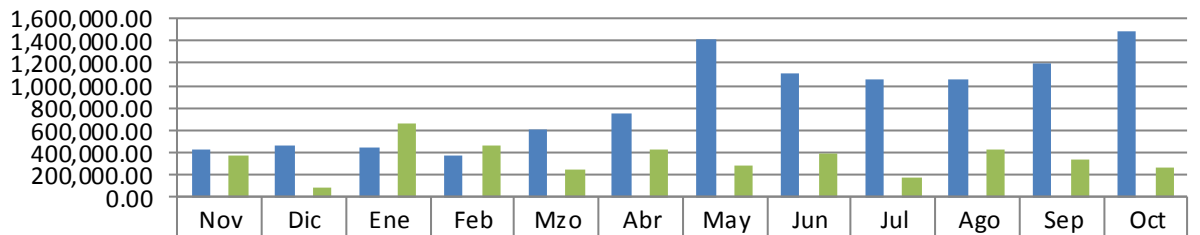
#### Dotación de Agua Potable a Colonias Irregulares (Metros Cúbicos)



■ Nov 13 a Oct 14	2,338.0	1,622.0	2,354.0	2,111.0	2,468.0	2,852.0	2,870.0	3,207.0	3,616.0	3,245.0	2,756.0	2,887.0
■ Meta (Nov 13 a Oct 14)	0	0	0	0	0	0	0	0	0	0	0	0
■ Año Anterior (Nov 12 a Oct 13)	2,719.0	2,673.0	2,360.0	2,775.0	3,300.0	3,300.0	3,119.0	2,804.0	3,692.0	4,024.0	3,497.0	4,313.0

### DIRECCIÓN DE IMAGEN URBANA

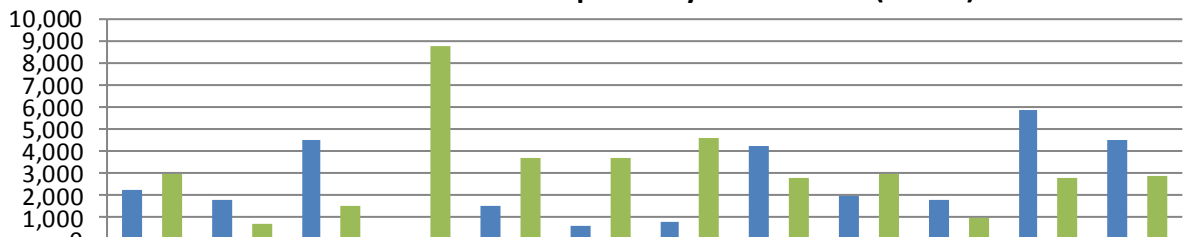
#### Desyerbe, Limpieza y corte de césped en camellones, avenidas, en plazas y nuevos proyectos (Metros Cuadrados)



■ Nov 13 a Oct 14	431,400	456,000	451,300	382,150	598,900	758,100	1,409,300	1,099,000	1,053,500	1,054,900	1,196,800	1,478,100
■ Meta (Nov 13 a Oct 14)	0	0	0	0	0	0	0	0	0	0	0	0
■ Año Anterior (Nov 12 a Oct 13)	378,950	93,750	660,000	456,600	255,100	420,040	294,020	386,800	173,060	427,900	333,700	261,121

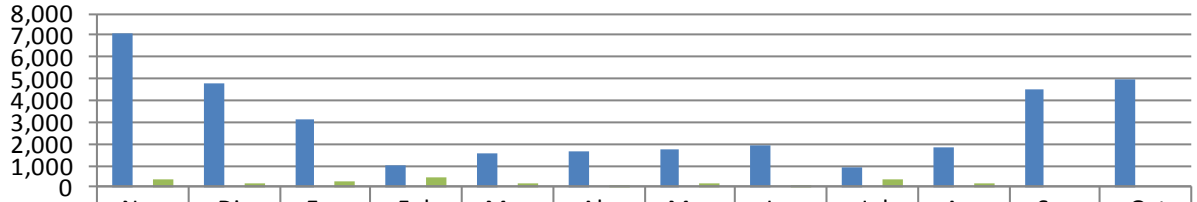
### DIRECCIÓN DE IMAGEN URBANA

#### Área de Vivero: Producción de Flor de Temporada y Ornamental (Piezas)



■ Nov 13 a Oct 14	2,221	1,756	4,468	59	1,555	634	829	4,216	2,014	1,783	5,849	4,489
■ Meta (Nov 13 a Oct 14)	0	0	0	0	0	0	0	0	0	0	0	0
■ Año Anterior (Nov 12 a Oct 13)	2,941	713	1,554	8,757	3,682	3,710	4,585	2,775	2,953	992	2,828	2,851

**DIRECCIÓN DE IMAGEN URBANA**  
**Podas de Árboles Área de Plazas (Número)**



	Nov	Dic	Ene	Feb	Mzo	Abr	May	Jun	Jul	Ago	Sep	Oct
■ Nov 13 a Oct 14	7,119	4,805	3,126	1,040	1,570	1,626	1,716	1,895	921	1,853	4,524	4,981
■ Meta (Nov 13 a Oct 14)	0	0	0	0	0	0	0	0	0	0	0	0
■ Año Anterior (Nov 12 a Oct 13)	354	138	306	465	184	83	208	118	322	165	0	0