

NOTA METODOLÓGICA DE LA FICHA TÉCNICA INDICADORES DE RESULTADOS

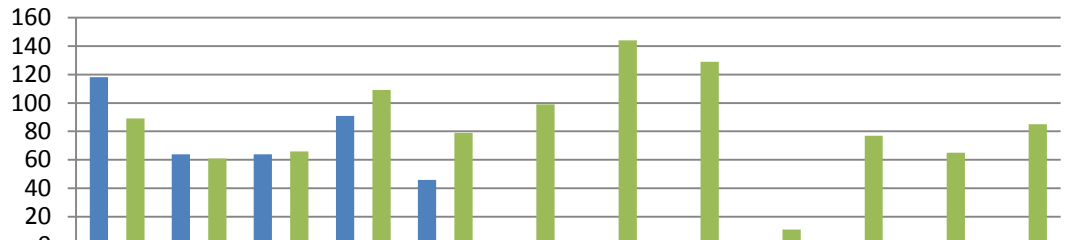
El presente documento contiene información detallada de Indicadores de Resultados de las diferentes Coordinaciones y Direcciones de cada Dependencia y Entidad Pública del Municipio, con base en el ejercicio de la función pública que les corresponde realizar mes con mes. La información contenida comprende el 3er Año de la Administración 2012-2015, que va de Noviembre del 2014 a Octubre de 2015.

El presente Informe de Indicadores de Resultados contiene Gráficos Comparativos de datos observados al mes que se reporta en forma oportuna, datos proyectados que corresponden a las metas programadas en el Año de Administración y datos observados con respecto al mismo periodo del año anterior de Administración, tanto en forma histórica mensual como en saldos acumulados en ese periodo.

La fuente principal de información contenida en este documento, proviene de los informes mensuales que reportan las Dependencias y Entidades del Municipio a la Secretaría de Planeación y Administración de Proyectos Estratégicos, en tanto que las metas programadas provienen del Programa Operativo Anual autorizado por el C. Presidente Municipal. Por consiguiente, los datos contenidos en este informe es responsabilidad de quien la proporciona, mientras que su presentación es responsabilidad de ésta Dependencia.

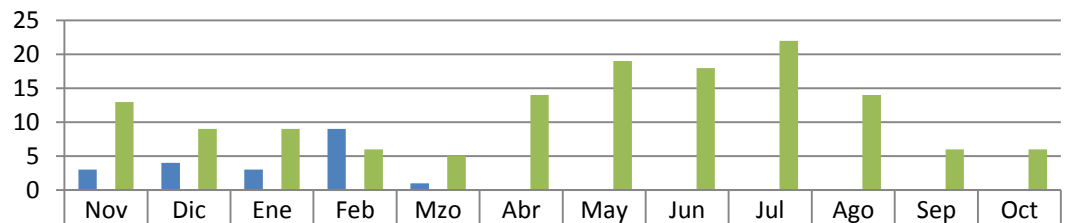
I. OFICINA DEL PRESIDENTE MUNICIPAL

DELEGACIONES Y JUECES AUXILIARES Visitas y Monitoreos a Colonias



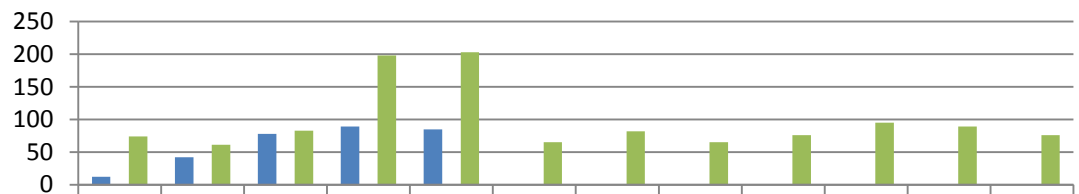
	Nov	Dic	Ene	Feb	Mzo	Abr	May	Jun	Jul	Ago	Sep	Oct
■ Nov 14 a Oct 15	118	64	64	91	46	0	0	0	0	0	0	0
■ Meta (Nov 14 a Oct 15)	0	0	0	0	0	0	0	0	0	0	0	0
■ Año Anterior (Nov 13 a Oct 14)	89	61	66	109	79	99	144	129	11	77	65	85

DELEGACIONES Y JUECES AUXILIARES Apoyo a programas y/o eventos



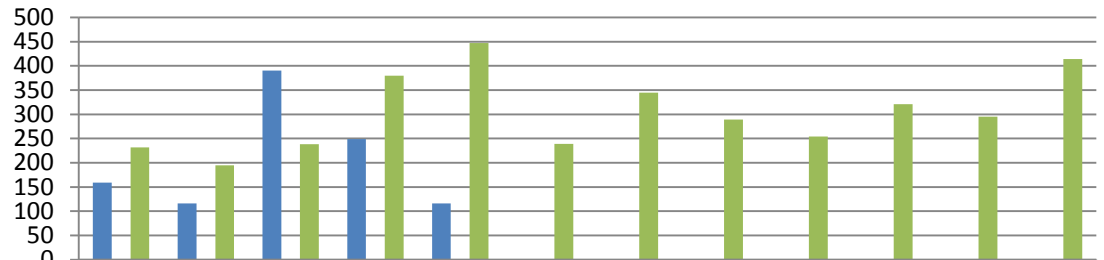
	Nov	Dic	Ene	Feb	Mzo	Abr	May	Jun	Jul	Ago	Sep	Oct
■ Nov 14 a Oct 15	3	4	3	9	1	0	0	0	0	0	0	0
■ Meta (Nov 14 a Oct 15)	0	0	0	0	0	0	0	0	0	0	0	0
■ Año Anterior (Nov 13 a Oct 14)	13	9	9	6	5	14	19	18	22	14	6	6

DELEGACIONES Y JUECES AUXILIARES Solicitudes de Mediación



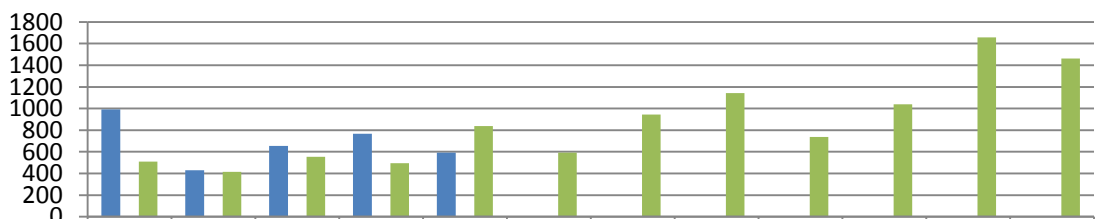
	Nov	Dic	Ene	Feb	Mzo	Abr	May	Jun	Jul	Ago	Sep	Oct
■ Nov 14 a Oct 15	12	42	78	89	85	0	0	0	0	0	0	0
■ Meta (Nov 14 a Oct 15)	0	0	0	0	0	0	0	0	0	0	0	0
■ Año Anterior (Nov 13 a Oct 14)	74	61	83	198	203	65	82	65	76	95	89	76

DIRECCIÓN DE PARTICIPACIÓN CIUDADANA
Gestión de Servicios Públicos a la Comunidad



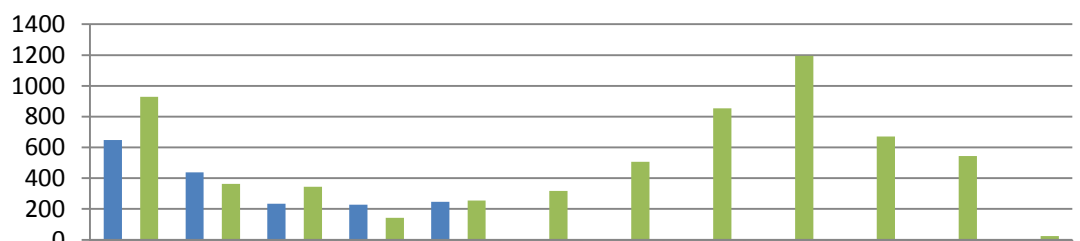
	Nov	Dic	Ene	Feb	Mzo	Abr	May	Jun	Jul	Ago	Sep	Oct
■ Nov 14 a Oct 15	159	116	390	249	116	0	0	0	0	0	0	0
■ Meta (Nov 14 a Oct 15)	0	0	0	0	0	0	0	0	0	0	0	0
■ Año Anterior (Nov 13 a Oct 14)	232	195	238	380	447	239	345	289	254	321	295	414

INSTITUTO MUNICIPAL DE LA JUVENTUD
Centros Interactivos (Servicios de Informática) (Personas Beneficiadas)



	Nov	Dic	Ene	Feb	Mzo	Abr	May	Jun	Jul	Ago	Sep	Oct
■ Nov 14 a Oct 15	993	430	655	767	592	0	0	0	0	0	0	0
■ Meta (Nov 14 a Oct 15)	0	0	0	0	0	0	0	0	0	0	0	0
■ Año Anterior (Nov 13 a Oct 14)	509	416	553	496	838	593	944	1142	736	1038	1657	1461

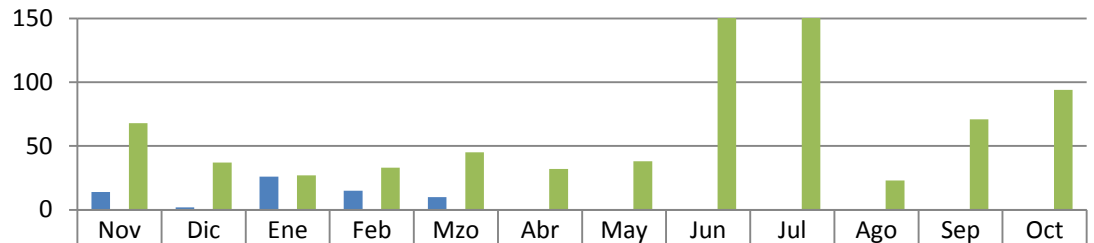
INSTITUTO MUNICIPAL DE LA JUVENTUD
Apoyar a los jóvenes mediante becas para que continuen con sus estudios de nivel medio superior y superior



	Nov	Dic	Ene	Feb	Mzo	Abr	May	Jun	Jul	Ago	Sep	Oct
■ Nov 14 a Oct 15	649	439	235	228	247	0	0	0	0	0	0	0
■ Meta (Nov 14 a Oct 15)	0	0	0	0	0	0	0	0	0	0	0	0
■ Año Anterior (Nov 13 a Oct 14)	929	363	345	143	256	317	506	853	1195	672	545	25

INSTITUTO MUNICIPAL DE LA JUVENTUD

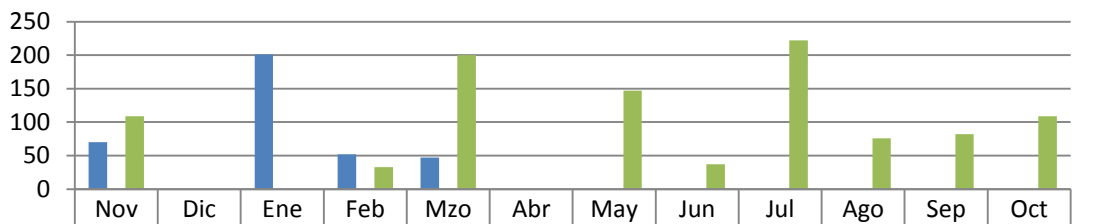
Poner al alcance de los jóvenes vacantes actualizadas de empresas del municipio y área metropolitana (Personas Beneficiadas)



	Nov	Dic	Ene	Feb	Mzo	Abr	May	Jun	Jul	Ago	Sep	Oct
■ Nov 14 a Oct 15	14	2	26	15	10	0	0	0	0	0	0	0
■ Meta (Nov 14 a Oct 15)	0	0	0	0	0	0	0	0	0	0	0	0
■ Año Anterior (Nov 13 a Oct 14)	68	37	27	33	45	32	38	307	219	23	71	94

INSTITUTO MUNICIPAL DE LA JUVENTUD

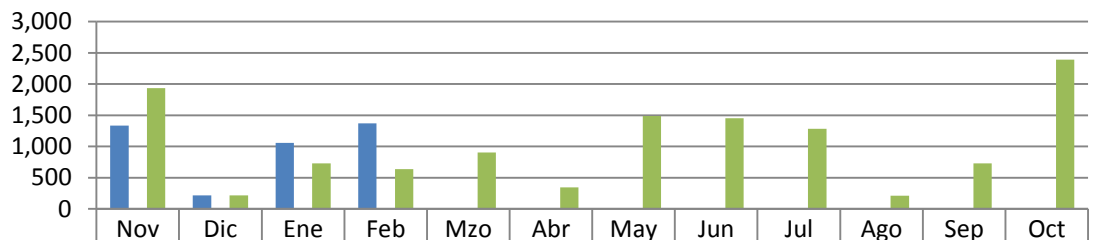
Personas beneficiadas en cursos de computación básica (Jóvenes)



	Nov	Dic	Ene	Feb	Mzo	Abr	May	Jun	Jul	Ago	Sep	Oct
■ Nov 14 a Oct 15	70	0	201	52	47	0	0	0	0	0	0	0
■ Meta (Nov 14 a Oct 15)	0	0	0	0	0	0	0	0	0	0	0	0
■ Año Anterior (Nov 13 a Oct 14)	109	0	0	33	200	0	147	37	222	76	82	109

INSTITUTO MUNICIPAL DE LA MUJER

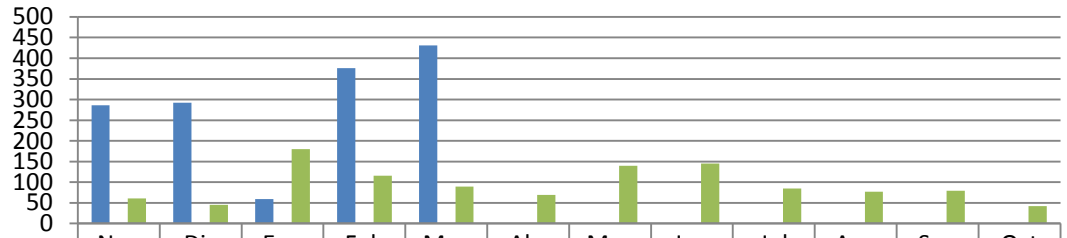
Trabajo Integral con perspectiva de género y derechos de las mujeres (Personas Capacitadas)



	Nov	Dic	Ene	Feb	Mzo	Abr	May	Jun	Jul	Ago	Sep	Oct
■ Nov 14 a Oct 15	1,336	216	1,059	1,369	0	0	0	0	0	0	0	0
■ Meta (Nov 14 a Oct 15)	0	0	0	0	0	0	0	0	0	0	0	0
■ Año Anterior (Nov 13 a Oct 14)	1,937	215	730	636	902	344	1,489	1,452	1,285	212	727	2,392

INSTITUTO MUNICIPAL DE LA MUJER

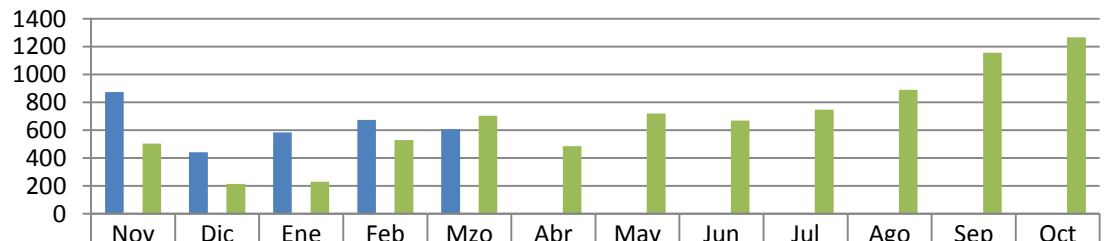
Solicitudes de Empleo Canalizadas a empresas (Solicitudes)



	Nov	Dic	Ene	Feb	Mzo	Abr	May	Jun	Jul	Ago	Sep	Oct
■ Nov 14 a Oct 15	286	292	59	376	431	0	0	0	0	0	0	0
■ Meta (Nov 14 a Oct 15)	0	0	0	0	0	0	0	0	0	0	0	0
■ Año Anterior (Nov 13 a Oct 14)	61	45	180	116	89	69	140	145	85	77	79	42

INSTITUTO MUNICIPAL DE LA MUJER

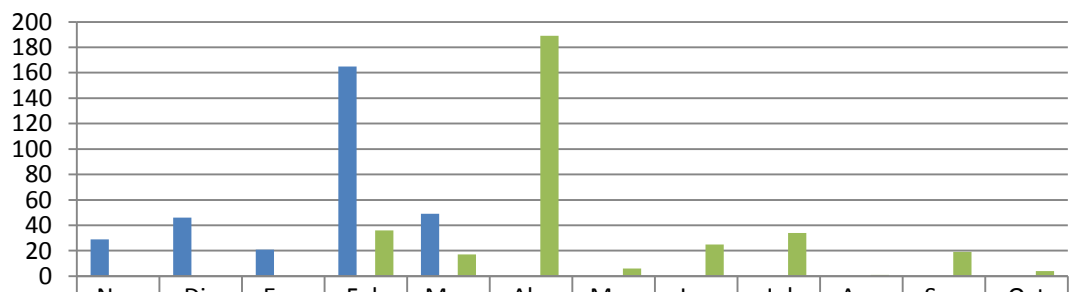
Talleres Ocupacionales: (Bailoterapia y aerobics)



	Nov	Dic	Ene	Feb	Mzo	Abr	May	Jun	Jul	Ago	Sep	Oct
■ Nov 14 a Oct 15	873	441	584	673	608	0	0	0	0	0	0	0
■ Meta (Nov 14 a Oct 15)	0	0	0	0	0	0	0	0	0	0	0	0
■ Año Anterior (Nov 13 a Oct 14)	505	214	230	529	704	486	721	670	747	890	1156	1267

INSTITUTO MUNICIPAL DE LA MUJER

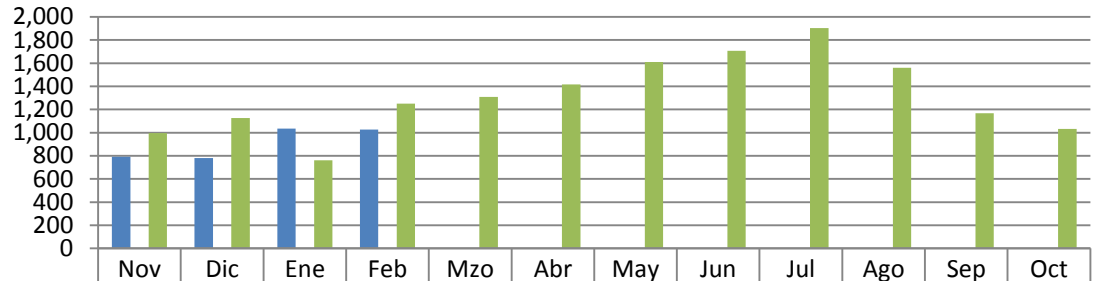
Servicios de Salud (consultas, brigadas, pláticas, etc.)



	Nov	Dic	Ene	Feb	Mzo	Abr	May	Jun	Jul	Ago	Sep	Oct
■ Nov 14 a Oct 15	29	46	21	165	49	0	0	0	0	0	0	0
■ Meta (Nov 14 a Oct 15)	0	0	0	0	0	0	0	0	0	0	0	0
■ Año Anterior (Nov 13 a Oct 14)	0	0	0	36	17	189	6	25	34	1	19	4

DIRECCIÓN GENERAL DE DEPORTES

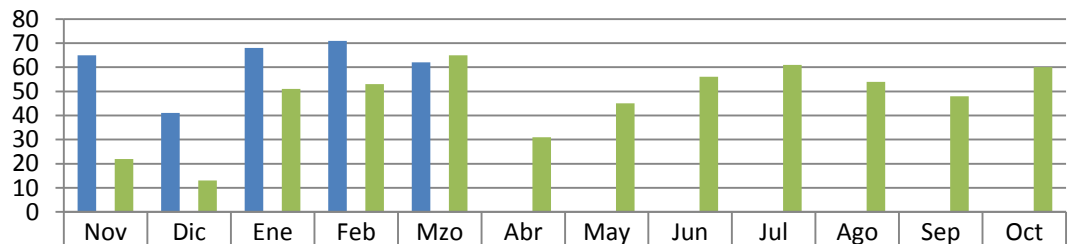
Total de Escuelas Deportivas Autofinanciables (Alumnos)



	Nov	Dic	Ene	Feb	Mzo	Abr	May	Jun	Jul	Ago	Sep	Oct
Nov 14 a Oct 15	791	781	1,034	1,028	0	0	0	0	0	0	0	0
Meta (Nov 14 a Oct 15)	0	0	0	0	0	0	0	0	0	0	0	0
Año Anterior (Nov 13 a Oct 14)	997	1,127	761	1,251	1,308	1,416	1,610	1,707	1,902	1,559	1,167	1,032

DIRECCIÓN GENERAL DE TECNOLOGÍAS DE LA INFORMACIÓN

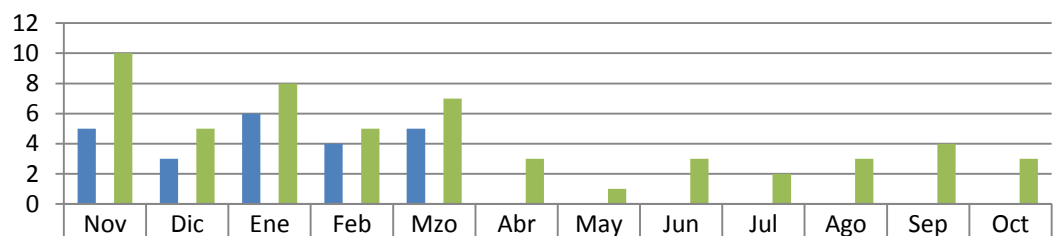
Mantenimiento preventivo y Correctivo a Equipos de Cómputo



	Nov	Dic	Ene	Feb	Mzo	Abr	May	Jun	Jul	Ago	Sep	Oct
Nov 14 a Oct 15	65	41	68	71	62	0	0	0	0	0	0	0
Meta (Nov 14 a Oct 15)	0	0	0	0	0	0	0	0	0	0	0	0
Año Anterior (Nov 13 a Oct 14)	22	13	51	53	65	31	45	56	61	54	48	60

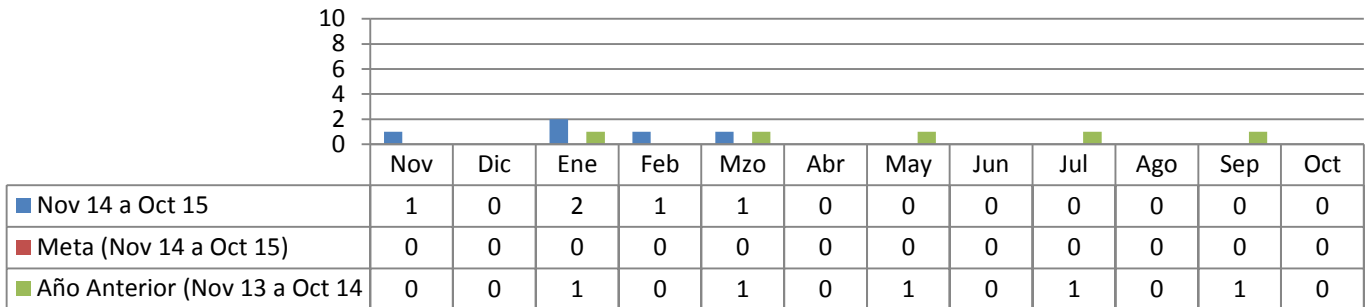
DIRECCIÓN GENERAL DE TECNOLOGÍAS DE LA INFORMACIÓN

Mantenimiento a los Sistemas de Información (Modificaciones)

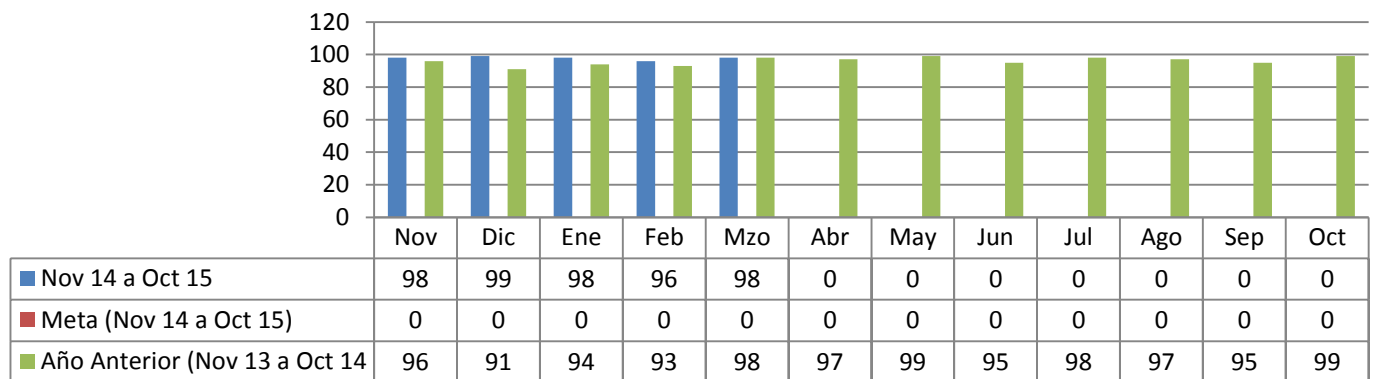


	Nov	Dic	Ene	Feb	Mzo	Abr	May	Jun	Jul	Ago	Sep	Oct
Nov 14 a Oct 15	5	3	6	4	5	0	0	0	0	0	0	0
Meta (Nov 14 a Oct 15)	0	0	0	0	0	0	0	0	0	0	0	0
Año Anterior (Nov 13 a Oct 14)	10	5	8	5	7	3	1	3	2	3	4	3

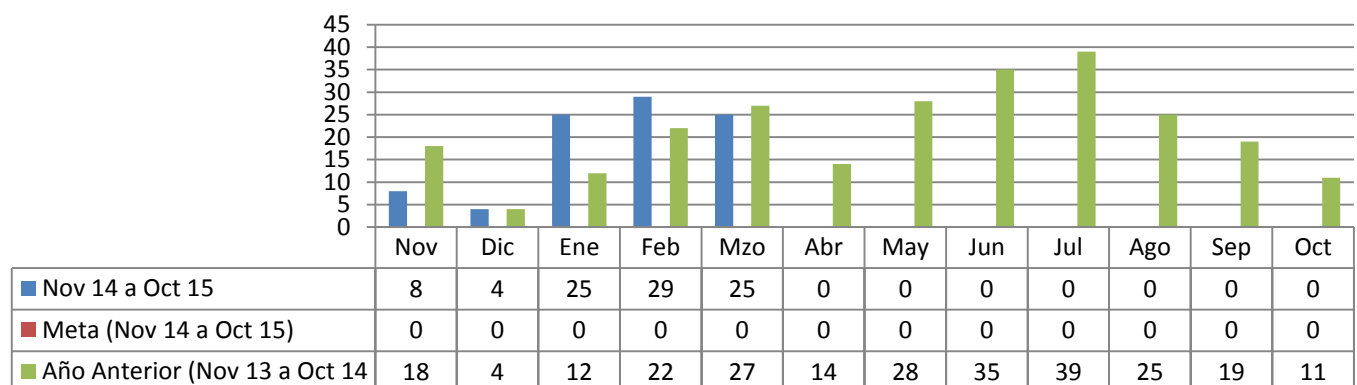
DIRECCIÓN GENERAL DE TECNOLOGÍAS DE LA INFORMACIÓN
Creación de Nuevos Sistemas de Información (Número)



DIRECCIÓN GENERAL DE TECNOLOGÍAS DE LA INFORMACIÓN
Actualización de la Página Web (Número)

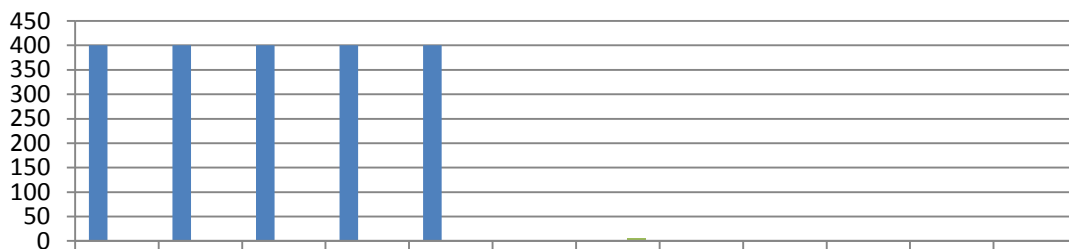


DIRECCIÓN GENERAL DE TECNOLOGÍAS DE LA INFORMACIÓN
Instalación y/o Actualización de Software (Equipos)



DIRECCIÓN GENERAL DE POLÍTICAS DE SEGURIDAD PATRIMONIAL Y TENENCIA DE LA TIERRA

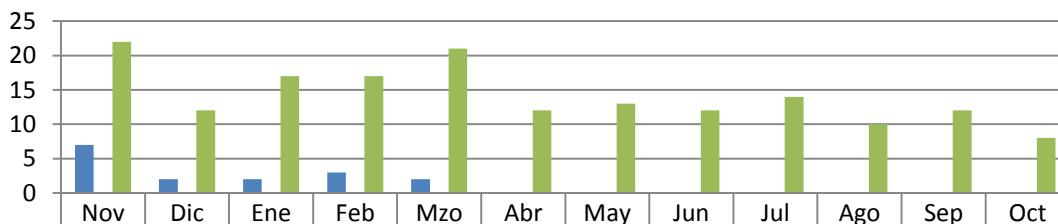
Programa de Regularización y Escrituración de la Tenencia de la Tierra (Escrituras en Trámite)



	Nov	Dic	Ene	Feb	Mzo	Abr	May	Jun	Jul	Ago	Sep	Oct
■ Nov 14 a Oct 15	400	400	400	400	400	0	0	0	0	0	0	0
■ Meta (Nov 14 a Oct 15)	0	0	0	0	0	0	0	0	0	0	0	0
■ Año Anterior (Nov 13 a Oct 14)	0	0	0	0	0	0	5	0	0	0	0	0

DIRECCIÓN DE COMUNICACIÓN SOCIAL

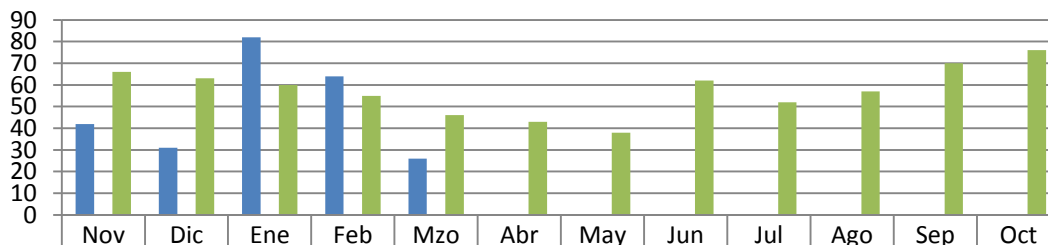
Comunicados de Prensa enviados a medios de comunicación



	Nov	Dic	Ene	Feb	Mzo	Abr	May	Jun	Jul	Ago	Sep	Oct
■ Nov 14 a Oct 15	7	2	2	3	2	0	0	0	0	0	0	0
■ Meta (Nov 14 a Oct 15)	0	0	0	0	0	0	0	0	0	0	0	0
■ Año Anterior (Nov 13 a Oct 14)	22	12	17	17	21	12	13	12	14	10	12	8

DIRECCIÓN DE COMUNICACIÓN SOCIAL

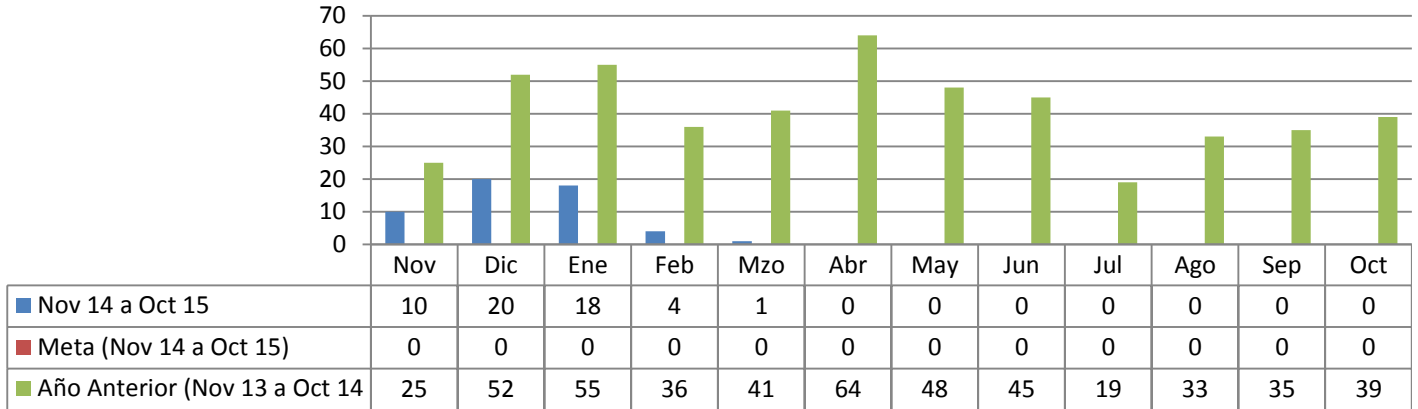
Canalización de Peticiones Ciudadanas Recibidas de diferentes Vías (Fax, E-mail, etc.)



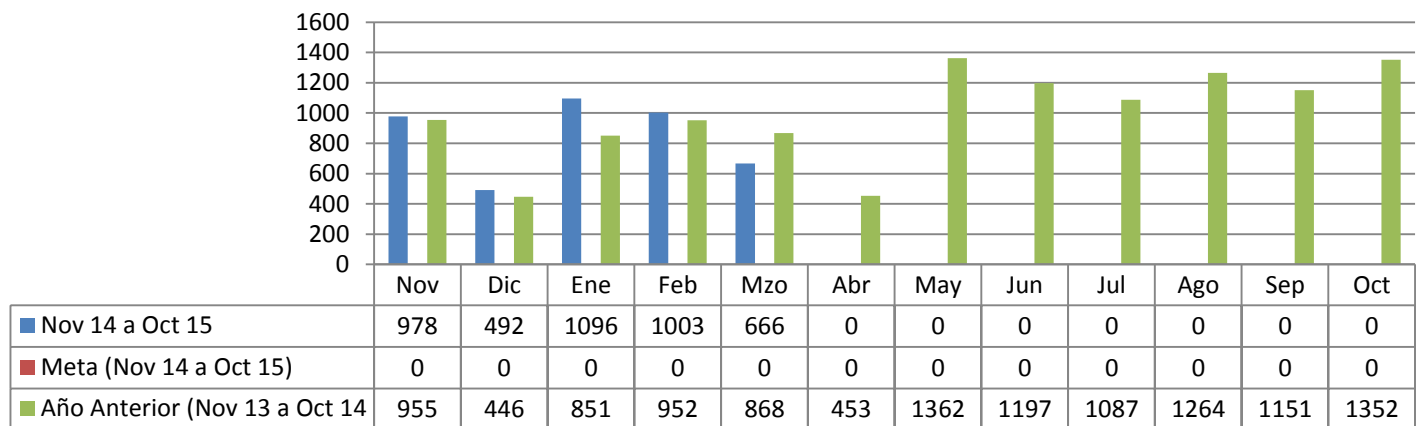
	Nov	Dic	Ene	Feb	Mzo	Abr	May	Jun	Jul	Ago	Sep	Oct
■ Nov 13 a Oct 14	42	31	82	64	26	0	0	0	0	0	0	0
■ Meta (Nov 13 a Oct 14)	0	0	0	0	0	0	0	0	0	0	0	0
■ Año Anterior (Nov 12 a Oct 13)	66	63	60	55	46	43	38	62	52	57	70	76

DIRECCIÓN DE COMUNICACIÓN SOCIAL

Difusión de las Acciones realizadas por la Administración (Notas Periodísticas)

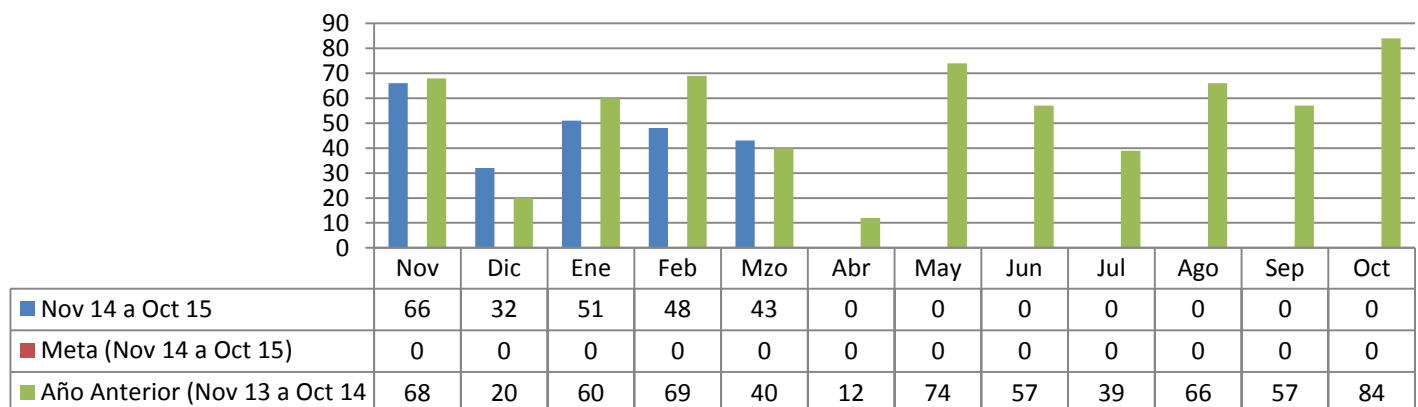


DIRECCIÓN GENERAL DEL SISTEMA DIF JURÍDICO GRATUITO Asesorías Jurídicas Gratuitas



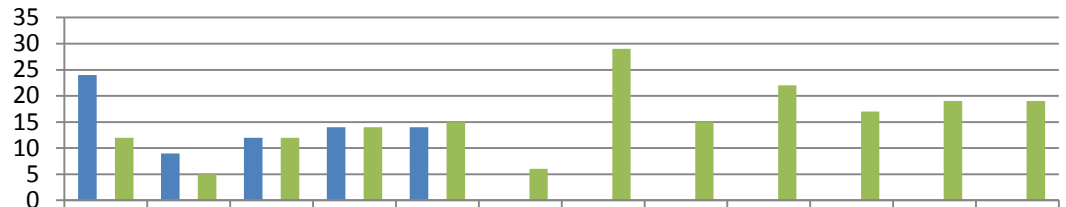
DIRECCIÓN GENERAL DEL SISTEMA DIF JURÍDICO GRATUITO

Representaciones Jurídicas ante juzgados en los casos que se amerite (Casos)



**DIRECCIÓN GENERAL DEL SISTEMA DIF
 JURÍDICO GRATUITO**

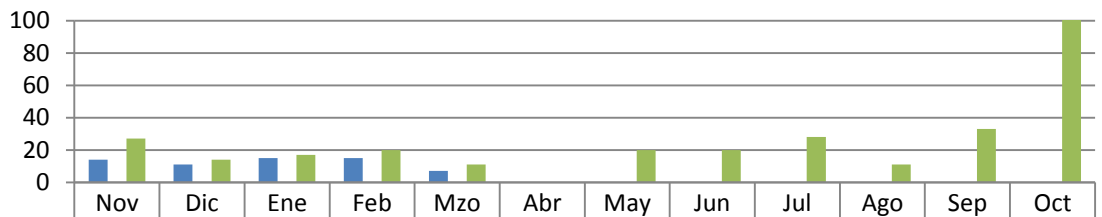
Programas de Atención a Reportes de Maltrato Intrafamiliar (Número)



	Nov	Dic	Ene	Feb	Mzo	Abr	May	Jun	Jul	Ago	Sep	Oct
Nov 14 a Oct 15	24	9	12	14	14	0	0	0	0	0	0	0
Meta (Nov 14 a Oct 15)	0	0	0	0	0	0	0	0	0	0	0	0
Año Anterior (Nov 13 a Oct 14)	12	5	12	14	15	6	29	15	22	17	19	19

**DIRECCIÓN GENERAL DEL SISTEMA DIF
 JURÍDICO GRATUITO**

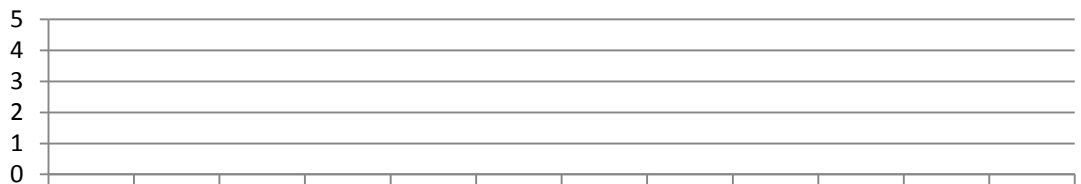
Programa de Actas Foráneas (Número)



	Nov	Dic	Ene	Feb	Mzo	Abr	May	Jun	Jul	Ago	Sep	Oct
Nov 14 a Oct 15	14	11	15	15	7	0	0	0	0	0	0	0
Meta (Nov 14 a Oct 15)	0	0	0	0	0	0	0	0	0	0	0	0
Año Anterior (Nov 13 a Oct 14)	27	14	17	20	11	0	20	20	28	11	33	143

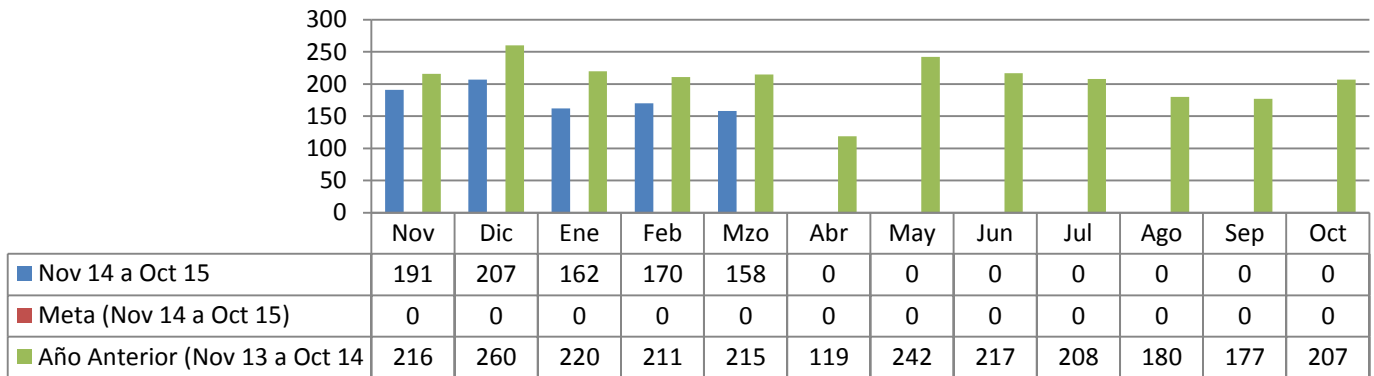
**DIRECCIÓN GENERAL DEL SISTEMA DIF
 JURÍDICO GRATUITO**

Campaña de Registro de Menores (Registros)

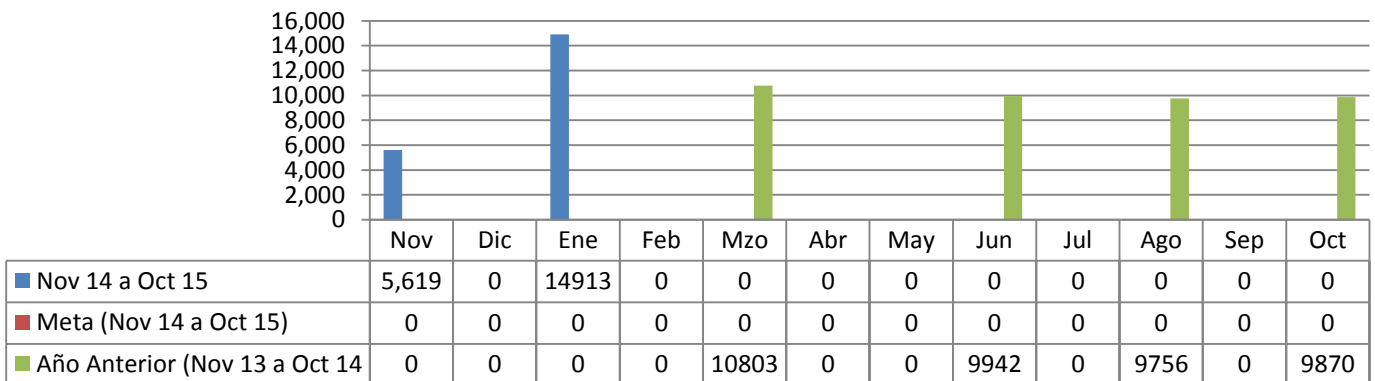


	Nov	Dic	Ene	Feb	Mzo	Abr	May	Jun	Jul	Ago	Sep	Oct
Nov 14 a Oct 15	0	0	0	0	0	0	0	0	0	0	0	0
Meta (Nov 14 a Oct 15)	0	0	0	0	0	0	0	0	0	0	0	0
Año Anterior (Nov 13 a Oct 14)	0	0	0	0	0	0	0	0	0	0	0	0

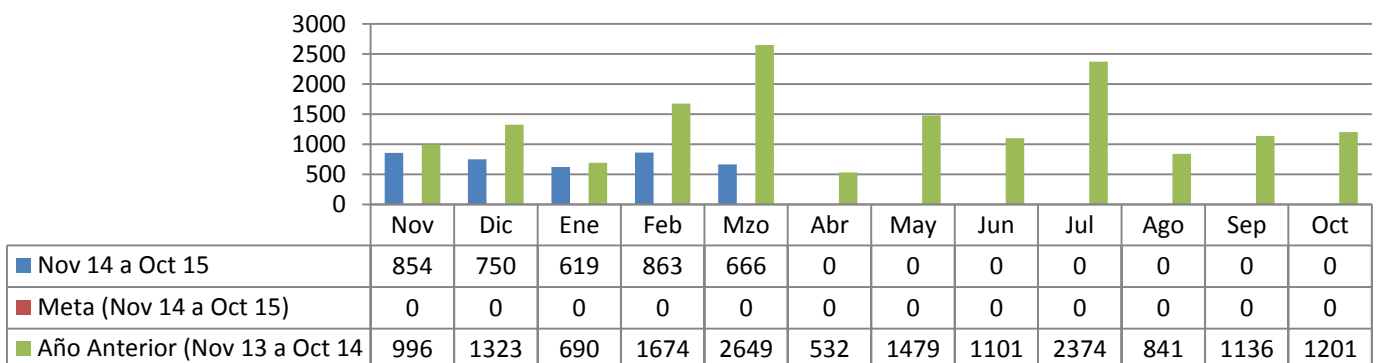
DIRECCIÓN GENERAL DEL SISTEMA DIF
COORDINACIÓN DE DESARROLLO FAMILIAR COMUNITARIO
Educación Inicial y Apoyo a Centro de Educación Básico para Adultos (Alumnos)



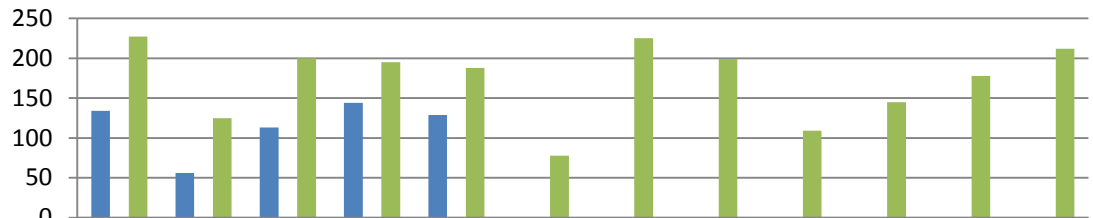
DIRECCIÓN GENERAL DEL SISTEMA DIF
COORDINACIÓN DE DESARROLLO FAMILIAR COMUNITARIO
Despensas entregadas mediante el programa PAASV a los más necesitados



DIRECCIÓN GENERAL DEL SISTEMA DIF
COORDINACIÓN DE DESARROLLO FAMILIAR COMUNITARIO
Consultas y Asesorías Psicológicas (Personas Global)

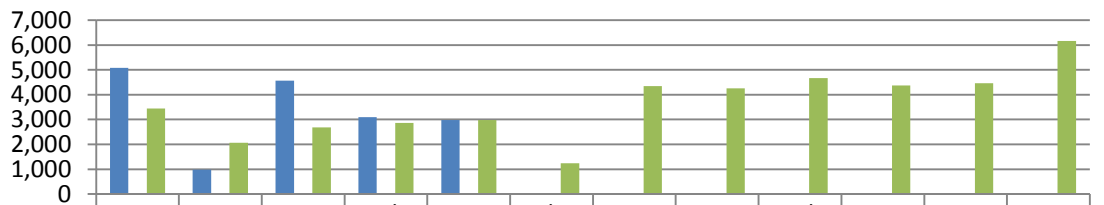


**DIRECCIÓN GENERAL DEL SISTEMA DIF
 COORDINACIÓN DE ADULTOS MAYORES
 Consultas Dentales para Adultos Mayores**



	Nov	Dic	Ene	Feb	Mzo	Abr	May	Jun	Jul	Ago	Sep	Oct
Nov 14 a Oct 15	134	56	113	144	129	0	0	0	0	0	0	0
Meta (Nov 14 a Oct 15)	0	0	0	0	0	0	0	0	0	0	0	0
Año Anterior (Nov 13 a Oct 14)	227	125	200	195	188	78	225	199	109	145	178	212

**DIRECCIÓN GENERAL DEL SISTEMA DIF
 COORDINACIÓN DE ADULTOS MAYORES
 Servicios Médicos Generales de Salud en Adultos Mayores**



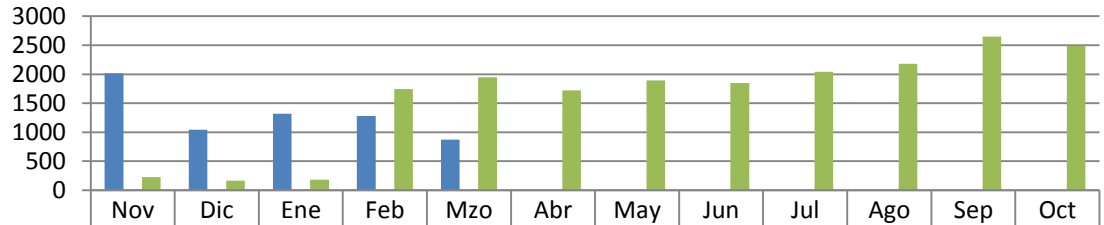
	Nov	Dic	Ene	Feb	Mzo	Abr	May	Jun	Jul	Ago	Sep	Oct
Nov 14 a Oct 15	5,076	986	4563	3096	2,985	0	0	0	0	0	0	0
Meta (Nov 14 a Oct 15)	0	0	0	0	0	0	0	0	0	0	0	0
Año Anterior (Nov 13 a Oct 14)	3439	2069	2,678	2860	2976	1241	4345	4261	4673	4377	4460	6171

**DIRECCIÓN GENERAL DEL SISTEMA DIF
 COORDINACIÓN DE ADULTOS MAYORES
 Cursos de Computación en el Centro GerontoInformático de la Casa Club del Adulto Mayor**



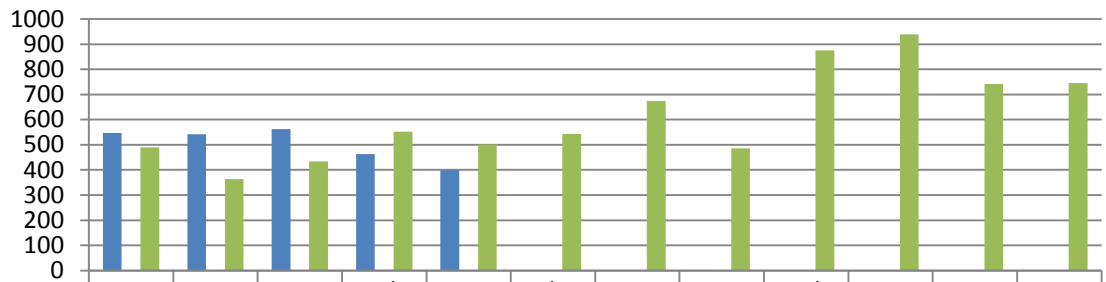
	Nov	Dic	Ene	Feb	Mzo	Abr	May	Jun	Jul	Ago	Sep	Oct
Nov 14 a Oct 15	48	0	0	45	32	0	0	0	0	0	0	0
Meta (Nov 14 a Oct 15)	0	0	0	0	0	0	0	0	0	0	0	0
Año Anterior (Nov 13 a Oct 14)	39	16	20	0	0	0	6	18	13	2	0	0

SECRETARÍA PARTICULAR
Peticiones captadas "Call Center"



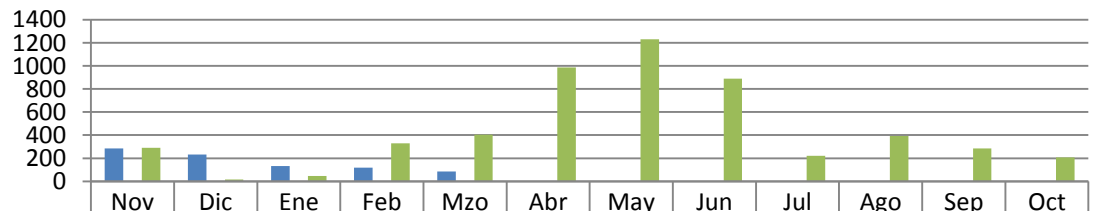
	Nov	Dic	Ene	Feb	Mzo	Abr	May	Jun	Jul	Ago	Sep	Oct
■ Nov 14 a Oct 15	2015	1045	1320	1282	871	0	0	0	0	0	0	0
■ Meta (Nov 14 a Oct 15)	0	0	0	0	0	0	0	0	0	0	0	0
■ Año Anterior (Nov 13 a Oct 14)	226	167	184	1746	1946	1720	1892	1850	2043	2178	2650	2490

SECRETARÍA PARTICULAR
Peticiones vía Facebook y Twitter



	Nov	Dic	Ene	Feb	Mzo	Abr	May	Jun	Jul	Ago	Sep	Oct
■ Nov 14 a Oct 15	547	542	562	463	399	0	0	0	0	0	0	0
■ Meta (Nov 14 a Oct 15)	0	0	0	0	0	0	0	0	0	0	0	0
■ Año Anterior (Nov 13 a Oct 14)	490	364	434	552	501	543	674	486	875	939	742	746

SECRETARÍA PARTICULAR
Personas Atendidas en "Alcalde en tu colonia"

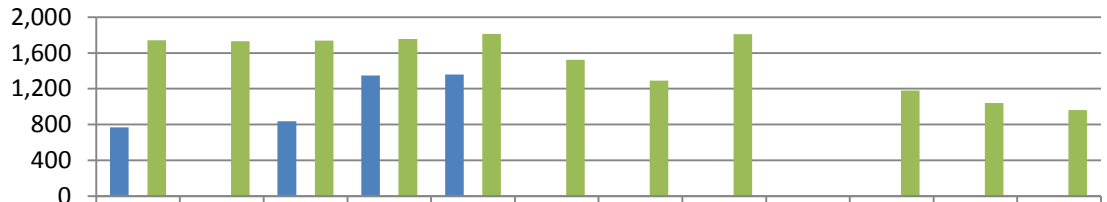


	Nov	Dic	Ene	Feb	Mzo	Abr	May	Jun	Jul	Ago	Sep	Oct
■ Nov 14 a Oct 15	285	232	131	117	85	0	0	0	0	0	0	0
■ Meta (Nov 14 a Oct 15)	0	0	0	0	0	0	0	0	0	0	0	0
■ Año Anterior (Nov 13 a Oct 14)	290	15	45	330	405	987	1230	890	220	392	285	208

II. SECRETARÍA DEL AYUNTAMIENTO

JUECES CALIFICADORES

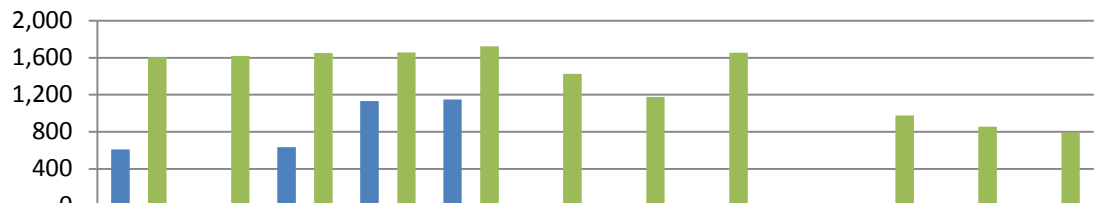
Total Detenidos



	Nov	Dic	Ene	Feb	Mzo	Abr	May	Jun	Jul	Ago	Sep	Oct
■ Nov 14 a Oct 15	768	0	836	1349	1,360	0	0	0	0	0	0	0
■ Meta (Nov 14 a Oct 15)	0	0	0	0	0	0	0	0	0	0	0	0
■ Año Anterior (Nov 13 a Oct 14)	1740	1730	1,739	1757	1813	1524	1291	1809	0	1179	1040	961

JUECES CALIFICADORES

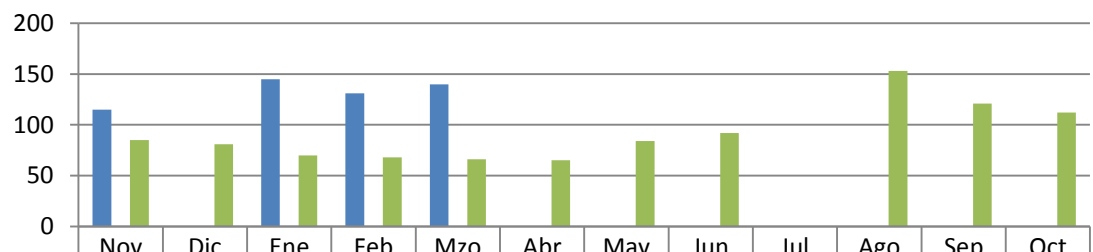
A Disposición del Juez Calificador (Número)



	Nov	Dic	Ene	Feb	Mzo	Abr	May	Jun	Jul	Ago	Sep	Oct
■ Nov 14 a Oct 15	610	0	634	1133	1,150	0	0	0	0	0	0	0
■ Meta (Nov 14 a Oct 15)	0	0	0	0	0	0	0	0	0	0	0	0
■ Año Anterior (Nov 13 a Oct 14)	1604	1,618	1,651	1659	1722	1426	1176	1654	0	976	854	793

JUECES CALIFICADORES

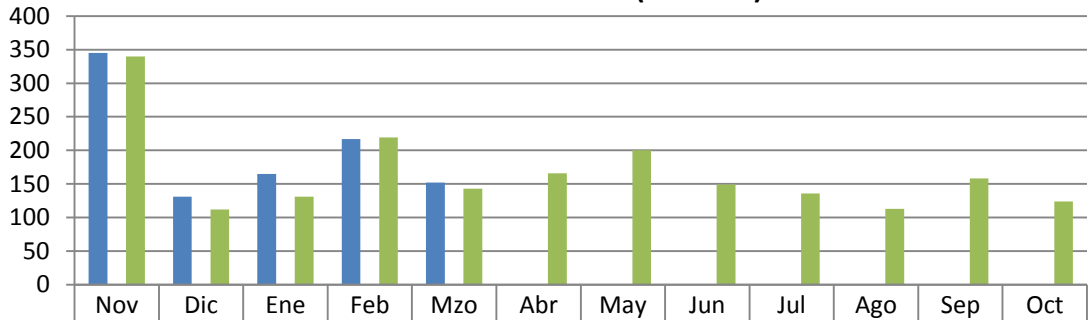
A Disposición de otras Autoridades del Fuero Común (Número)



	Nov	Dic	Ene	Feb	Mzo	Abr	May	Jun	Jul	Ago	Sep	Oct
■ Nov 14 a Oct 15	115	0	145	131	140	0	0	0	0	0	0	0
■ Meta (Nov 14 a Oct 15)	0	0	0	0	0	0	0	0	0	0	0	0
■ Año Anterior (Nov 13 a Oct 14)	85	81	70	68	66	65	84	92	0	153	121	112

DIRECCIÓN DE ESPECTÁCULOS Y COMERCIO

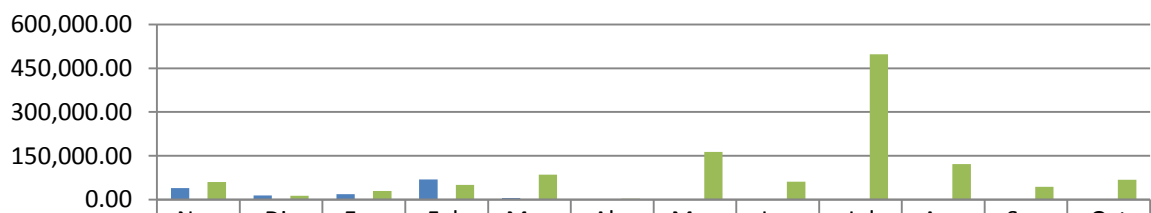
Trámites de Permiso de Comercio Ambulante (Número)



	Nov	Dic	Ene	Feb	Mzo	Abr	May	Jun	Jul	Ago	Sep	Oct
Nov 14 a Oct 15	345	131	165	217	152	0	0	0	0	0	0	0
Meta (Nov 14 a Oct 15)	0	0	0	0	0	0	0	0	0	0	0	0
Año Anterior (Nov 13 a Oct 14)	340	112	131	219	143	166	200	149	136	113	158	124

DIRECCIÓN DE ESPECTÁCULOS Y COMERCIO

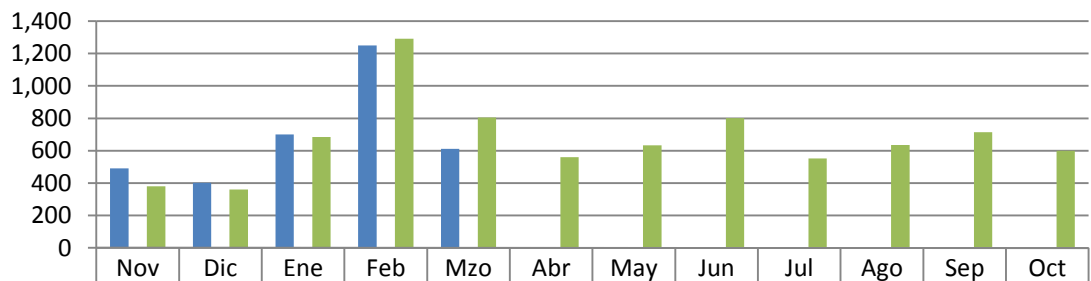
Monto de pago de multas en la revisión de VoBo (\$)



	Nov	Dic	Ene	Feb	Mzo	Abr	May	Jun	Jul	Ago	Sep	Oct
Nov 14 a Oct 15	39,635	14,090	18,532	68,794	5,755	0.00	0.00	0.00	0.00	0.00	0.00	0.00
Meta (Nov 14 a Oct 15)	0	0	0	0	0	0	0	0	0	0	0	0
Año Anterior (Nov 13 a Oct 14)	60308	13,519	29,657	50810	85507	3254	163574	60984	498156	121783	44197	68236

DIRECCIÓN DE ESPECTÁCULOS Y COMERCIO

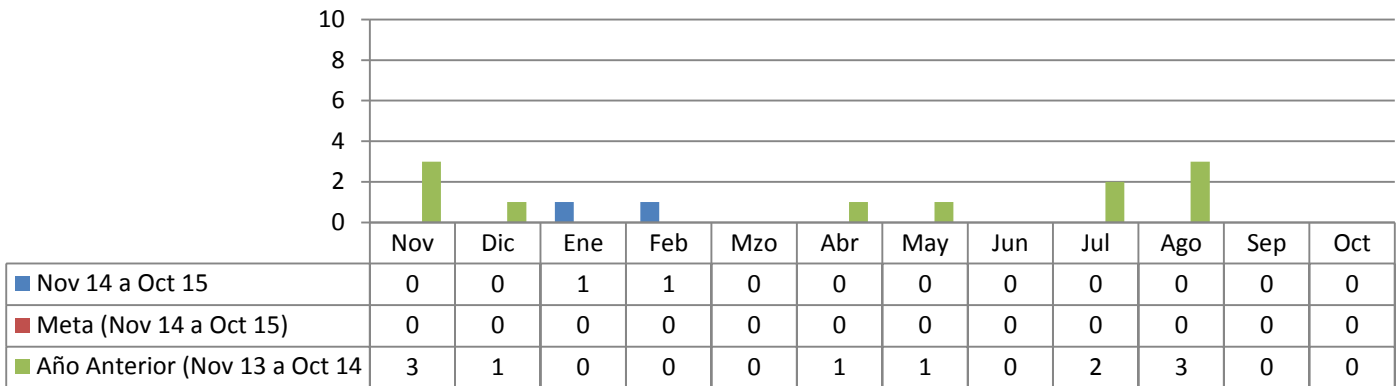
Total de VoBo de Permisos Otorgados (Número)



	Nov	Dic	Ene	Feb	Mzo	Abr	May	Jun	Jul	Ago	Sep	Oct
Nov 14 a Oct 15	491	403	700	1,250	612	0	0	0	0	0	0	0
Meta (Nov 14 a Oct 15)	0	0	0	0	0	0	0	0	0	0	0	0
Año Anterior (Nov 13 a Oct 14)	381	360	685	1292	805	561	633	801	552	636	715	600

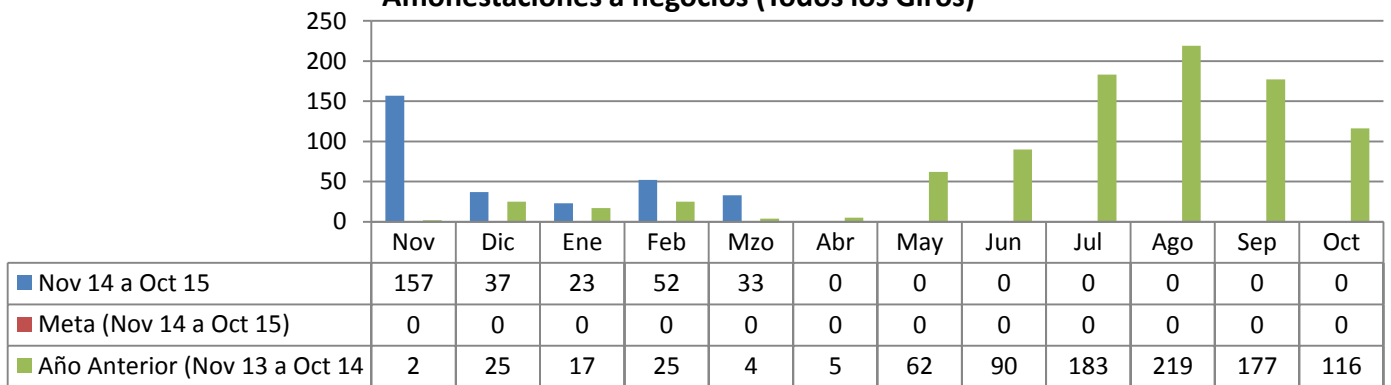
DIRECCIÓN DE ESPECTÁCULOS Y COMERCIO

Multas aplicadas por faltas al Reglamento de Comercio



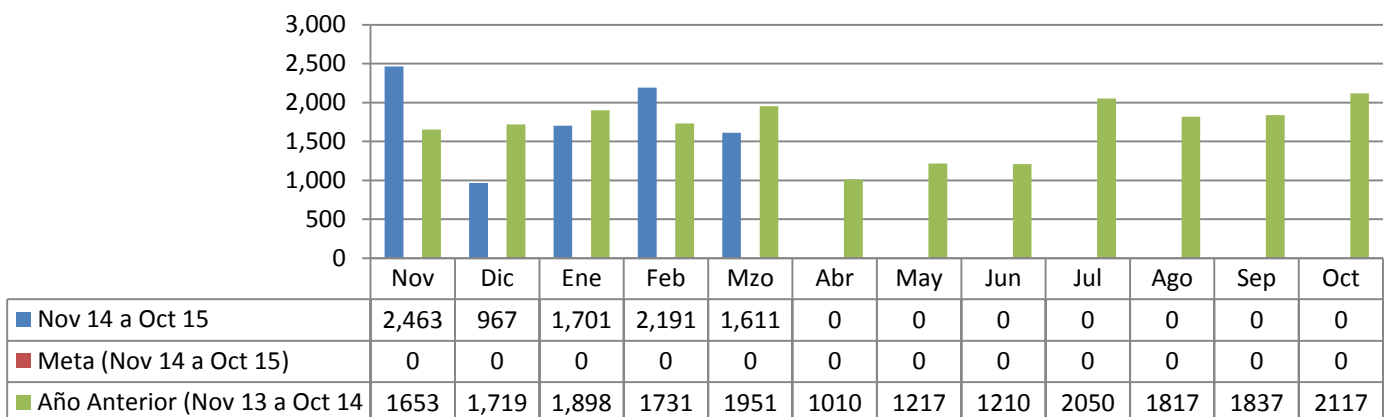
DIRECCIÓN DE ESPECTÁCULOS Y COMERCIO

Amonestaciones a negocios (Todos los Giros)

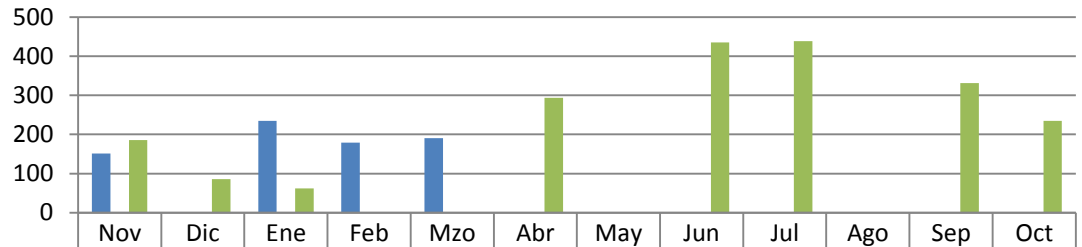


DIRECCIÓN DE ESPECTÁCULOS Y COMERCIO

Negocios visitados, por verificación de autorización de giro del negocio

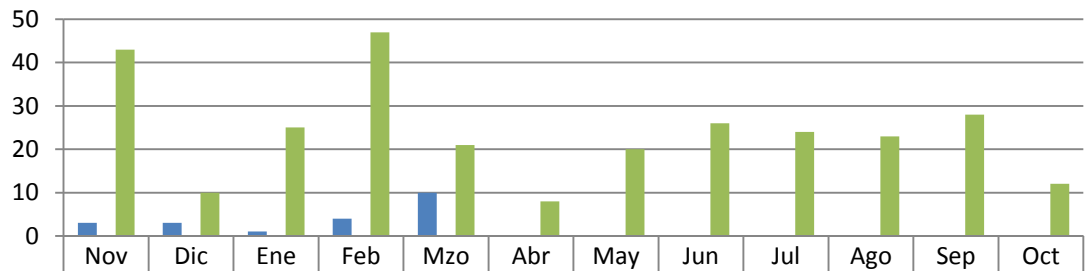


DIRECCIÓN DE BOMBEROS
Auxilios prestados a la comunidad



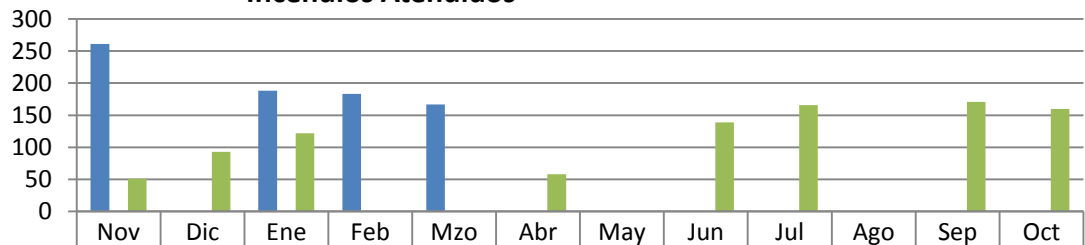
	Nov	Dic	Ene	Feb	Mzo	Abr	May	Jun	Jul	Ago	Sep	Oct
■ Nov 14 a Oct 15	151	0	235	179	191	0	0	0	0	0	0	0
■ Meta (Nov 14 a Oct 15)	0	0	0	0	0	0	0	0	0	0	0	0
■ Año Anterior (Nov 13 a Oct 14)	186	86	62	0	0	294	0	435	438	0	331	235

DIRECCIÓN DE ESPECTÁCULOS Y COMERCIO
Multas aplicadas por faltas al Reglamento de Alcoholes



	Nov	Dic	Ene	Feb	Mzo	Abr	May	Jun	Jul	Ago	Sep	Oct
■ Nov 14 a Oct 15	3	3	1	4	10	0	0	0	0	0	0	0
■ Meta (Nov 14 a Oct 15)	0	0	0	0	0	0	0	0	0	0	0	0
■ Año Anterior (Nov 13 a Oct 14)	43	10	25	47	21	8	20	26	24	23	28	12

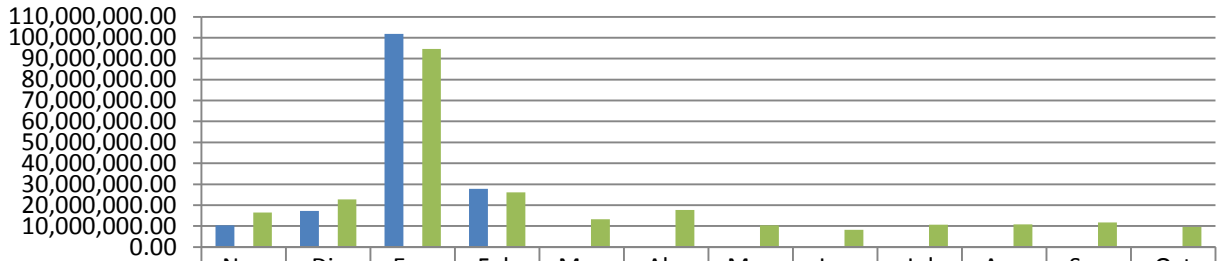
DIRECCIÓN DE BOMBEROS
Incendios Atendidos



	Nov	Dic	Ene	Feb	Mzo	Abr	May	Jun	Jul	Ago	Sep	Oct
■ Nov 14 a Oct 15	261	0	188	183	167	0	0	0	0	0	0	0
■ Meta (Nov 14 a Oct 15)	0	0	0	0	0	0	0	0	0	0	0	0
■ Año Anterior (Nov 13 a Oct 14)	51	93	122	0	0	58	0	139	166	0	171	160

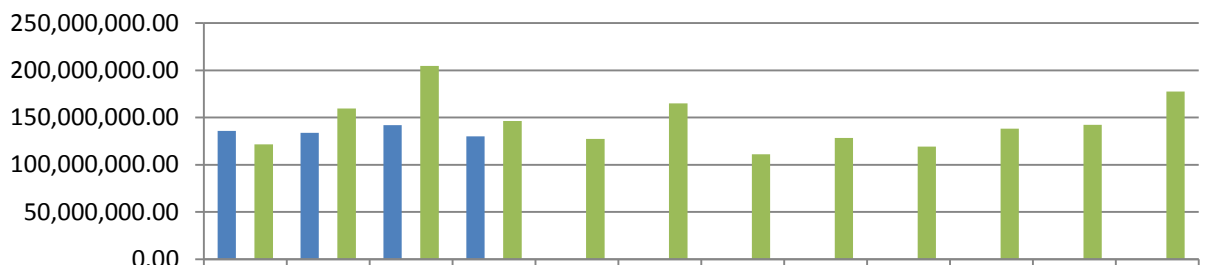
II. SECRETARÍA DE FINANZAS Y TESORERÍA MUNICIPAL

IMPUESTOS MILES DE PESOS (\$)



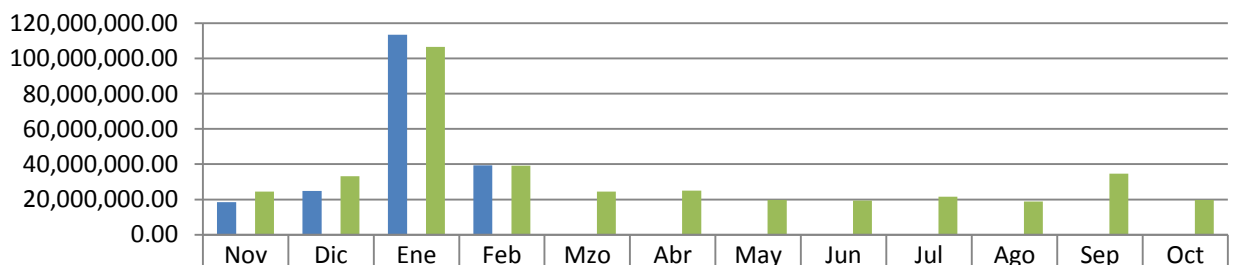
	Nov	Dic	Ene	Feb	Mzo	Abr	May	Jun	Jul	Ago	Sep	Oct
■ Nov 14 a Oct 15	10,267	17,203	101,77	27,725	0.00	0.00	0.00	0.00	0.00	0.00	0.00	0.00
■ Meta (Nov 14 a Oct 15)	0	0	0	0	0	0	0	0	0	0	0	0
■ Año Anterior (Nov 13 a Oct 14)	16,396	22,702	94,676	26,172	13,299	17,700	10,355	8,167	10,675	10,792	11,789	9,606

INGRESOS TOTALES MILES DE PESOS (\$)



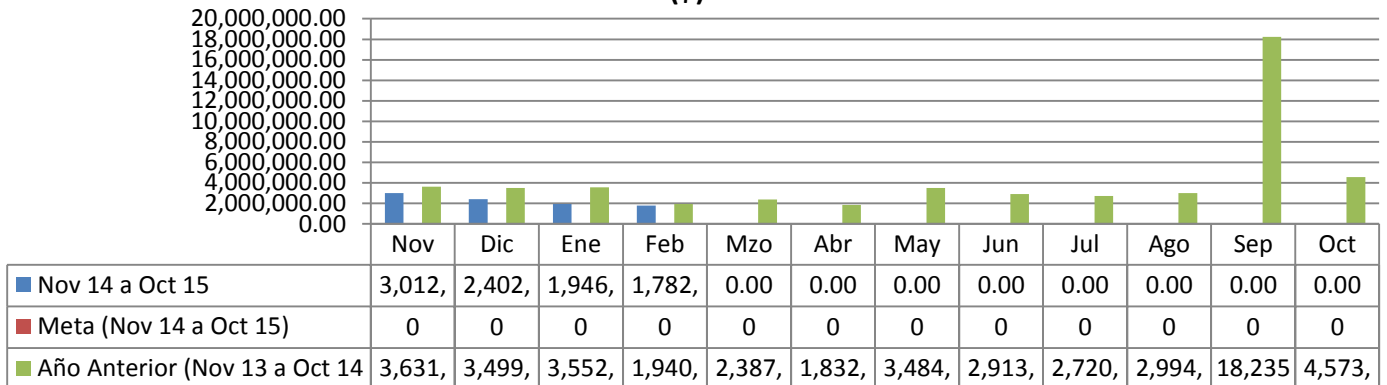
	Nov	Dic	Ene	Feb	Mzo	Abr	May	Jun	Jul	Ago	Sep	Oct
■ Nov 14 a Oct 15	135,83	133,92	141,95	130,14	0.00	0.00	0.00	0.00	0.00	0.00	0.00	0.00
■ Meta (Nov 14 a Oct 15)	0	0	0	0	0	0	0	0	0	0	0	0
■ Año Anterior (Nov 13 a Oct 14)	121,54	159,59	204,60	146,28	127,22	164,97	111,07	128,43	119,26	138,21	142,25	177,40

INGRESOS PROPIOS MILES DE PESOS (\$)

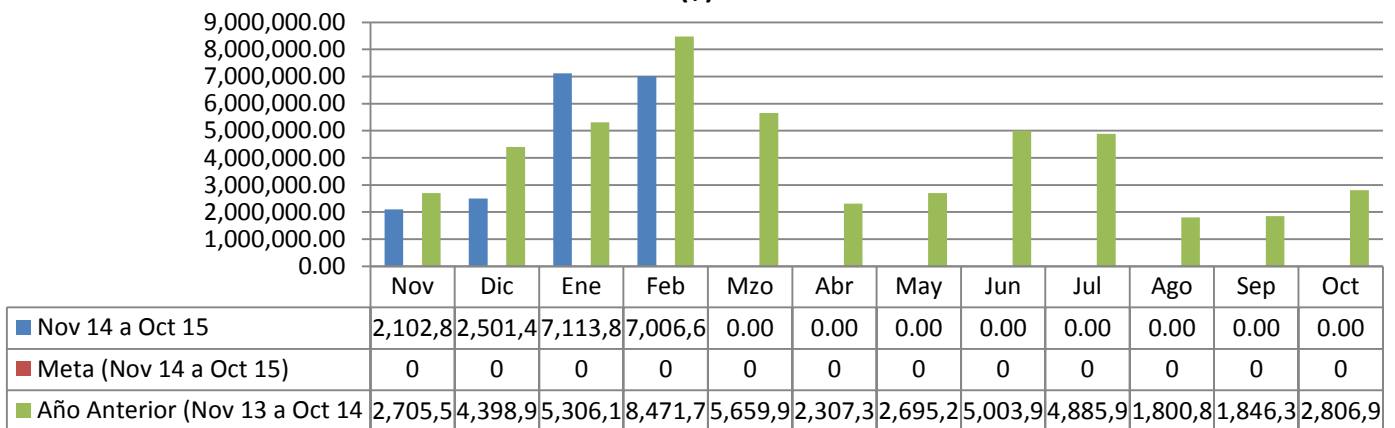


	Nov	Dic	Ene	Feb	Mzo	Abr	May	Jun	Jul	Ago	Sep	Oct
■ Nov 14 a Oct 15	18,406	24,831	113,46	39,302	0.00	0.00	0.00	0.00	0.00	0.00	0.00	0.00
■ Meta (Nov 14 a Oct 15)	0	0	0	0	0	0	0	0	0	0	0	0
■ Año Anterior (Nov 13 a Oct 14)	24,473	33,192	106,52	39,228	24,394	24,993	19,678	19,341	21,572	18,749	34,714	19,796

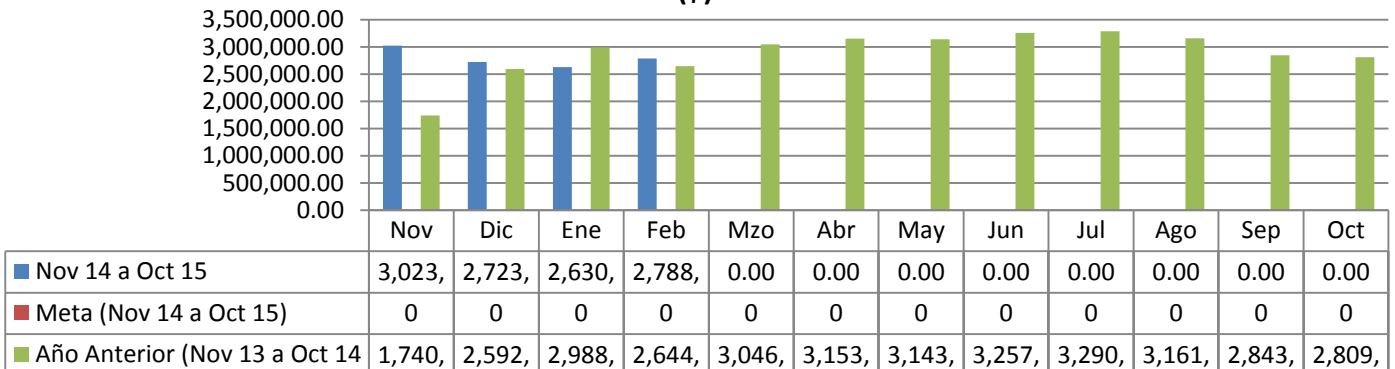
APROVECHAMIENTOS (\$)



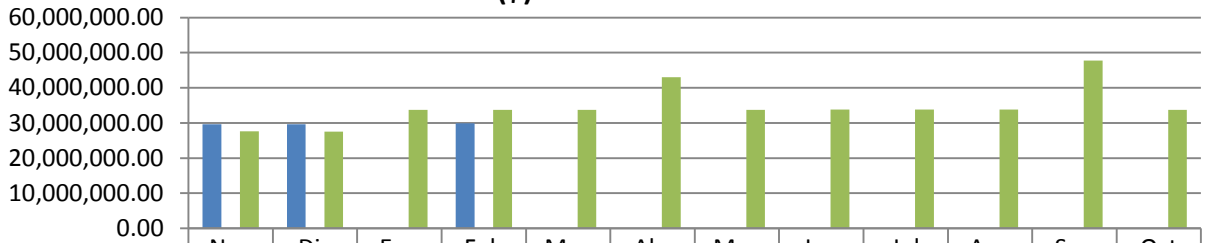
DERECHOS (\$)



PRODUCTOS (\$)

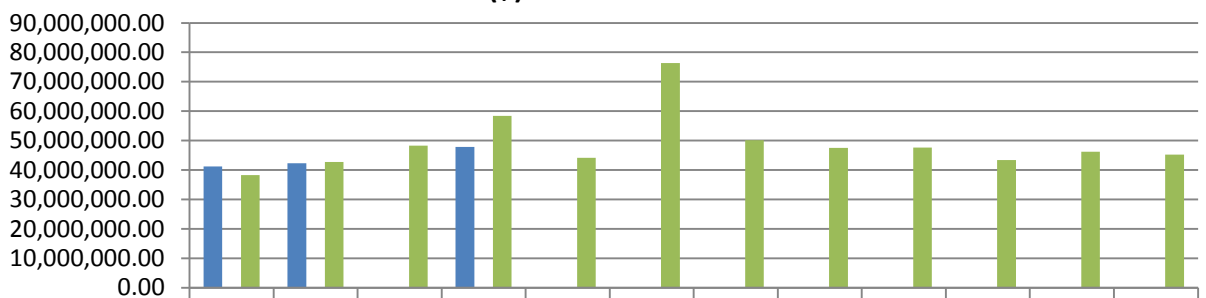


APORTACIONES
 (\$)



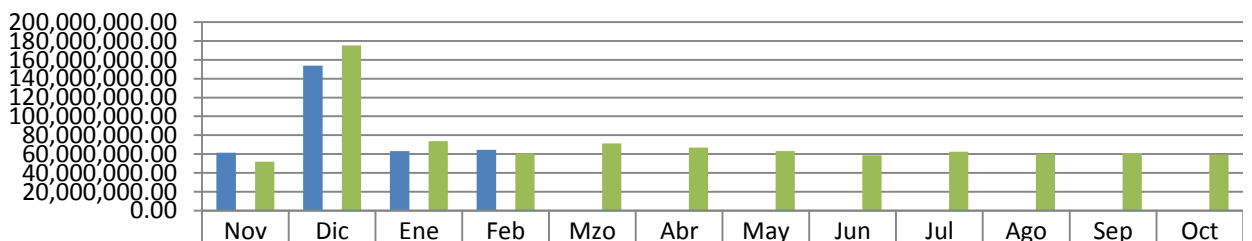
	Nov	Dic	Ene	Feb	Mzo	Abr	May	Jun	Jul	Ago	Sep	Oct
■ Nov 14 a Oct 15	29,623	29,589	63,252	29,913	0.00	0.00	0.00	0.00	0.00	0.00	0.00	0.00
■ Meta (Nov 14 a Oct 15)	0	0	0	0	0	0	0	0	0	0	0	0
■ Año Anterior (Nov 13 a Oct 14)	27,608	27,570	33,703	33,707	33,766	43,040	33,772	33,788	33,812	33,788	47,774	33,773

PARTICIPACIONES
 (\$)



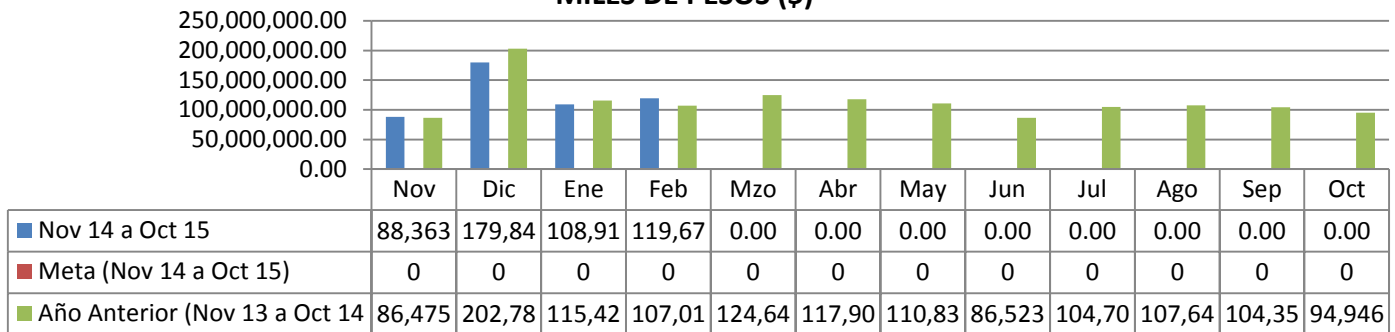
	Nov	Dic	Ene	Feb	Mzo	Abr	May	Jun	Jul	Ago	Sep	Oct
■ Nov 14 a Oct 15	41,267	42,366	0.00	47,852	0.00	0.00	0.00	0.00	0.00	0.00	0.00	0.00
■ Meta (Nov 14 a Oct 15)	0	0	0	0	0	0	0	0	0	0	0	0
■ Año Anterior (Nov 13 a Oct 14)	38,265	42,743	48,317	58,444	44,203	76,319	50,198	47,568	47,598	43,427	46,239	45,229

SERVICIOS PERSONALES
 MILES DE PESOS (\$)

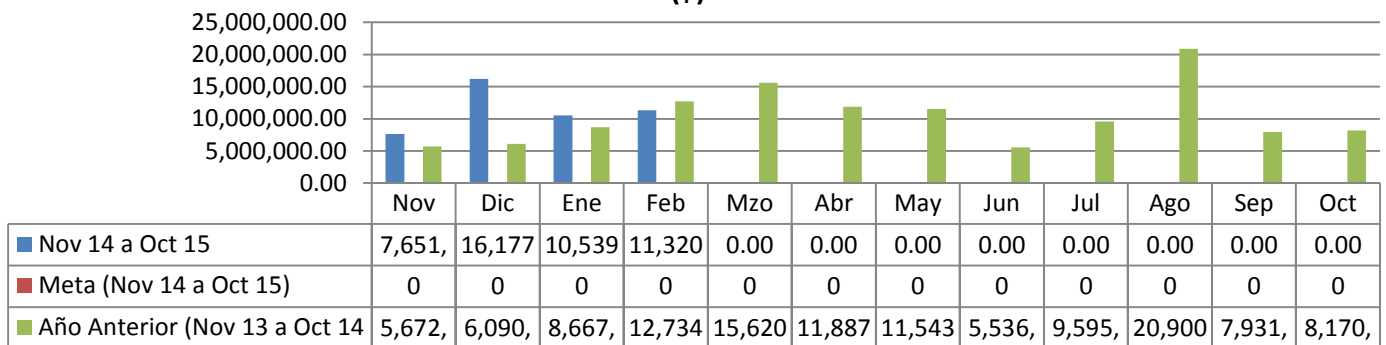


	Nov	Dic	Ene	Feb	Mzo	Abr	May	Jun	Jul	Ago	Sep	Oct
■ Nov 14 a Oct 15	61,508	153,797	63,318	64,507	0.00	0.00	0.00	0.00	0.00	0.00	0.00	0.00
■ Meta (Nov 14 a Oct 15)	0	0	0	0	0	0	0	0	0	0	0	0
■ Año Anterior (Nov 13 a Oct 14)	52,143	175,271	73,581	60,848	71,474	66,848	63,175	58,834	62,395	60,028	61,159	59,518

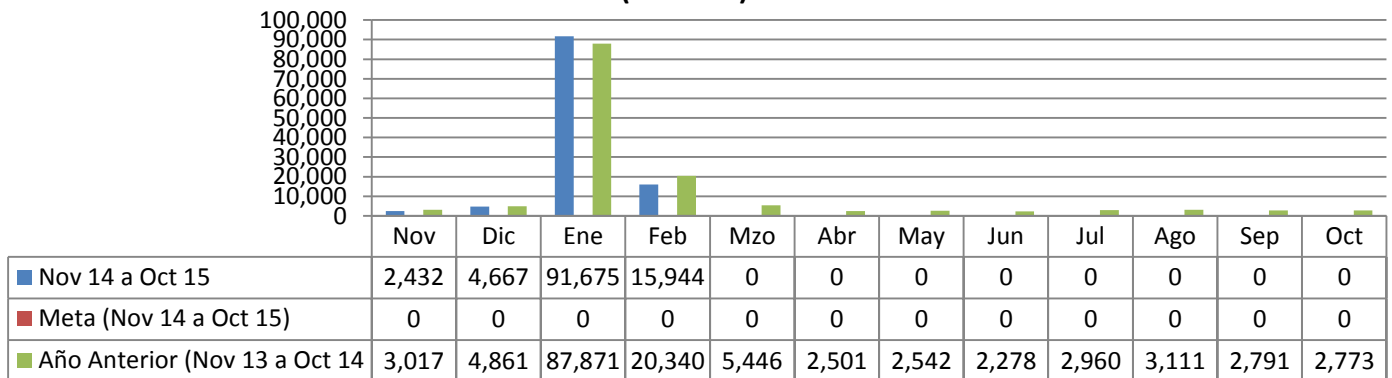
GASTO CORRIENTE
MILES DE PESOS (\$)



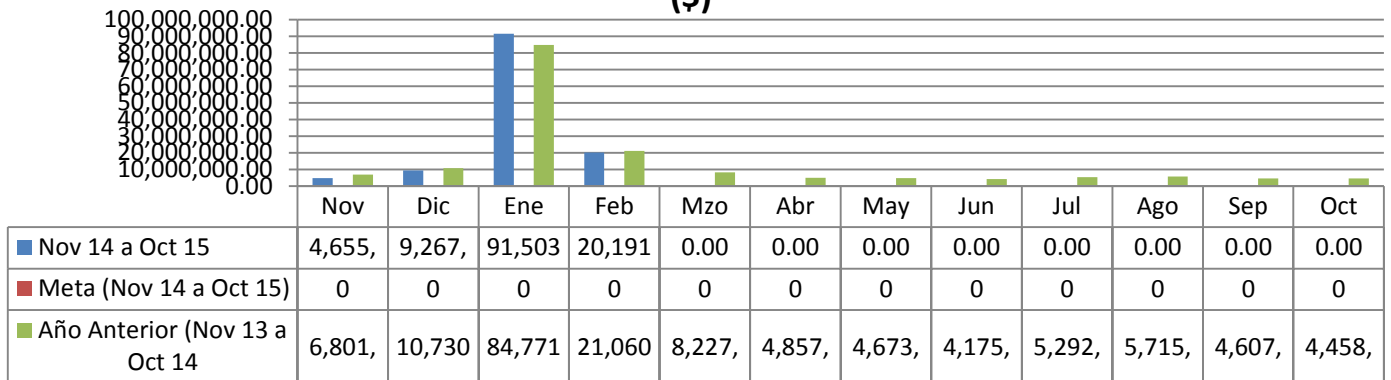
MATERIALES Y SUMINISTROS
(\$)



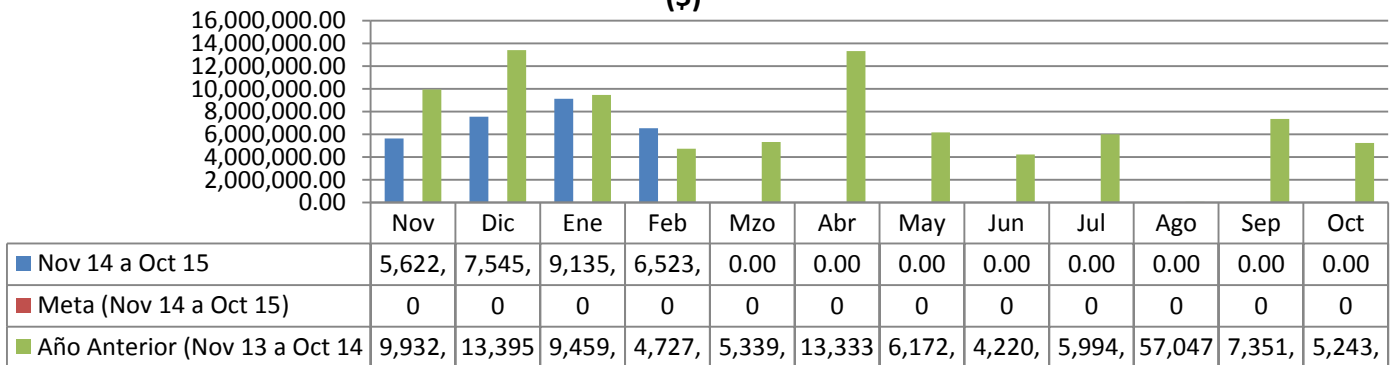
EXPEDIENTES CATASTRALES COBRADOS
(Número)



INGRESO POR COBRO DEL IMPUESTO PREDIAL (\$)

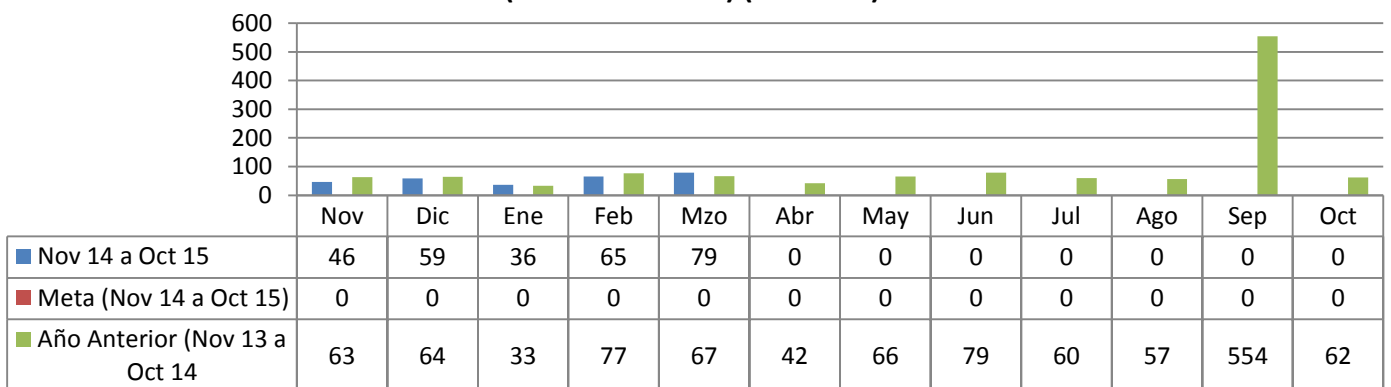


INGRESOS POR COBRO DE ISAI (\$)



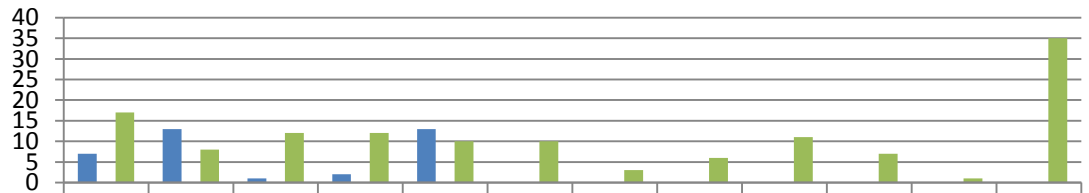
IV. SECRETARÍA DE DESARROLLO URBANO Y OBRAS PÚBLICAS

DIRECCIÓN DE PERMISOS DE CONSTRUCCIÓN Y USOS DEL SUELO (Casa Habitación) (Licencias)



DIRECCIÓN DE PERMISOS DE CONSTRUCCIÓN Y USOS DEL SUELO

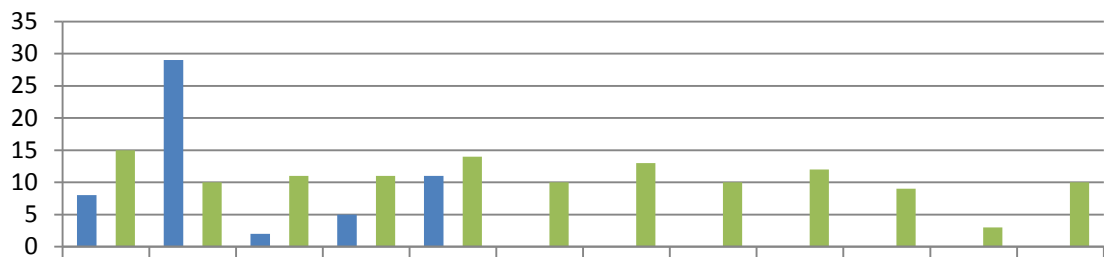
Licencias de Construcción (Negocios y Empresas) (Licencias)



	Nov	Dic	Ene	Feb	Mzo	Abr	May	Jun	Jul	Ago	Sep	Oct
Nov 14 a Oct 15	7	13	1	2	13	0	0	0	0	0	0	0
Meta (Nov 14 a Oct 15)	0	0	0	0	0	0	0	0	0	0	0	0
Año Anterior (Nov 13 a Oct 14)	17.00	8.00	12.00	12.00	10.00	10.00	3.00	6.00	11.00	7.00	1.00	35.00

DIRECCIÓN DE PERMISOS DE CONSTRUCCIÓN Y USOS DEL SUELO

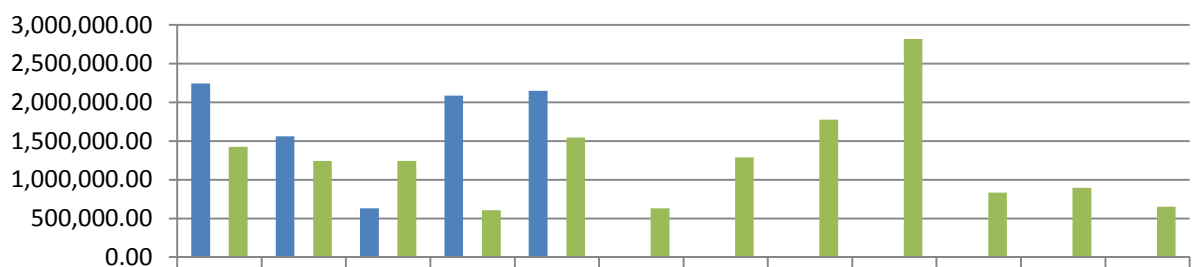
Licencias de Uso de Suelo (Licencias)



	Nov	Dic	Ene	Feb	Mzo	Abr	May	Jun	Jul	Ago	Sep	Oct
Nov 14 a Oct 15	8	29	2	5	11	0	0	0	0	0	0	0
Meta (Nov 14 a Oct 15)	0	0	0	0	0	0	0	0	0	0	0	0
Año Anterior (Nov 13 a Oct 14)	15.00	10.00	11.00	11.00	14.00	10.00	13.00	10.00	12.00	9.00	3.00	10.00

DIRECCIÓN DE PERMISOS DE CONSTRUCCIÓN Y USOS DEL SUELO

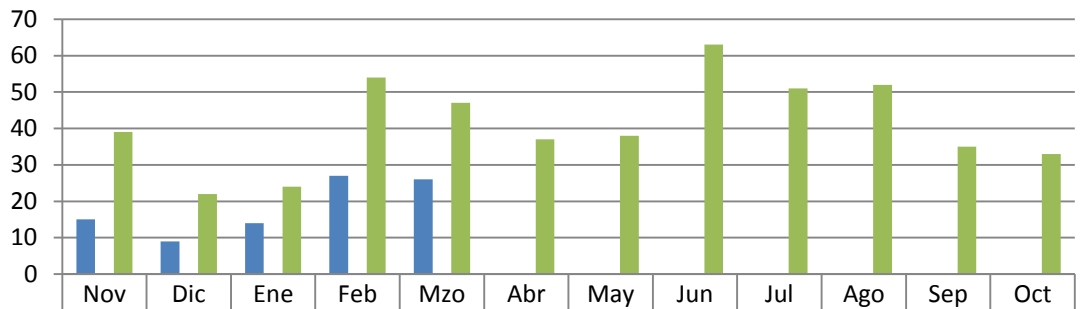
Total de Ingresos Percibidos (\$)



	Nov	Dic	Ene	Feb	Mzo	Abr	May	Jun	Jul	Ago	Sep	Oct
Nov 14 a Oct 15	2,243,615	1,561,562	29,014	2,086,221	2,146,800	0.00	0.00	0.00	0.00	0.00	0.00	0.00
Meta (Nov 14 a Oct 15)	0	0	0	0	0	0	0	0	0	0	0	0
Año Anterior (Nov 13 a Oct 14)	1,422,511	1,240,562	1,240,063	621,154	2,662,596	629,596	1,288,211	1,775,621	2,818,883	4,140,893	867,650	404,000

DIRECCIÓN DE ECOLOGÍA

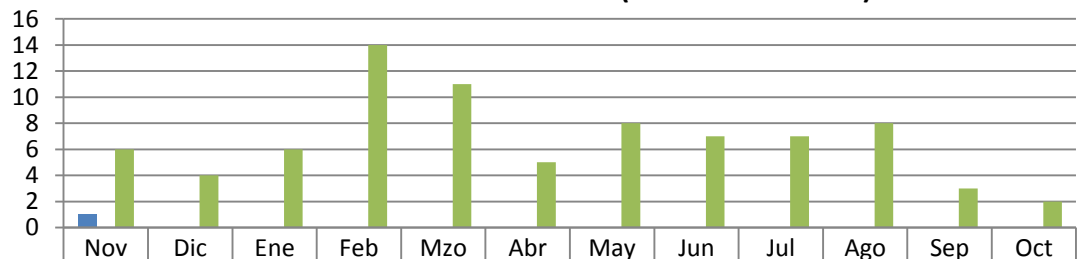
Visita Técnica de Control Ambiental por Denuncia Recibida



■ Nov 14 a Oct 15	15	9	14	27	26	0	0	0	0	0	0	0
■ Meta (Nov 14 a Oct 15)	0	0	0	0	0	0	0	0	0	0	0	0
■ Año Anterior (Nov 13 a Oct 14)	39	22	24	54	47	37	38	63	51	52	35	33

DIRECCIÓN DE ECOLOGÍA

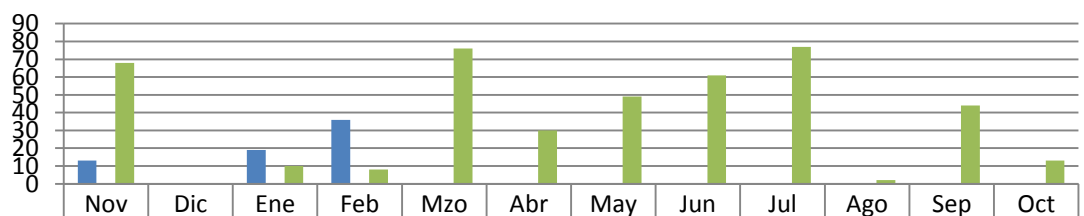
Dictámenes Técnicos Realizados de Control Ambiental (Dictámen Técnico)



■ Nov 14 a Oct 15	1	0	0	0	0	0	0	0	0	0	0	0
■ Meta (Nov 14 a Oct 15)	0	0	0	0	0	0	0	0	0	0	0	0
■ Año Anterior (Nov 13 a Oct 14)	6.00	4.00	6.00	14.00	11.00	5.00	8.00	7.00	7.00	8.00	3.00	2.00

DIRECCIÓN DE ECOLOGÍA

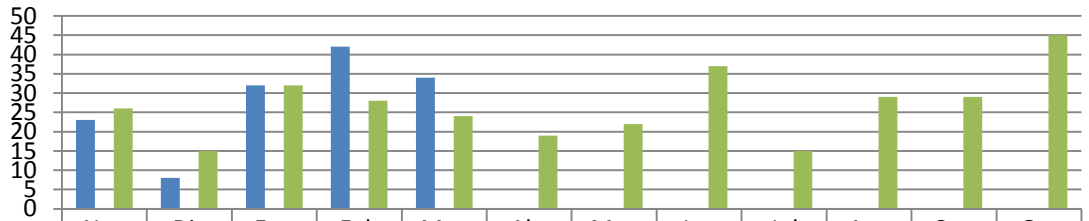
Conferencias sobre Temas Ambientales en Planteles Educativos y C.E.A)



■ Nov 14 a Oct 15	13	0	19	36	0	0	0	0	0	0	0	0
■ Meta (Nov 14 a Oct 15)	0	0	0	0	0	0	0	0	0	0	0	0
■ Año Anterior (Nov 13 a Oct 14)	68	0	10	8	76	30	49	61	77	2	44	13

DIRECCIÓN DE ECOLOGÍA

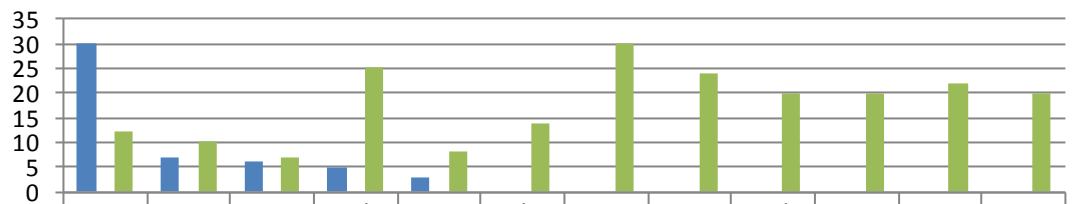
Solicitudes de Tala en domicilios particulares



	Nov	Dic	Ene	Feb	Mzo	Abr	May	Jun	Jul	Ago	Sep	Oct
Nov 14 a Oct 15	23	8	32	42	34	0	0	0	0	0	0	0
Meta (Nov 14 a Oct 15)	0	0	0	0	0	0	0	0	0	0	0	0
Año Anterior (Nov 13 a Oct 14)	26.00	15.00	32.00	28.00	24.00	19.00	22.00	37.00	15.00	29.00	29.00	45.00

DIRECCIÓN DE CONSTRUCCIÓN Y PROYECTOS DE INVERSIÓN

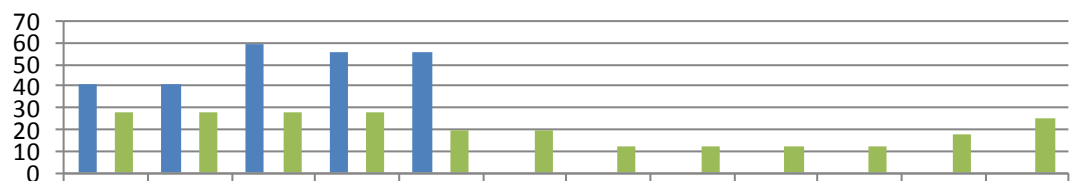
Elaboración de Catálogos



	Nov	Dic	Ene	Feb	Mzo	Abr	May	Jun	Jul	Ago	Sep	Oct
Nov 14 a Oct 15	30	7	6	5	3	0	0	0	0	0	0	0
Meta (Nov 14 a Oct 15)	0	0	0	0	0	0	0	0	0	0	0	0
Año Anterior (Nov 13 a Oct 14)	12.00	10.00	7.00	25.00	8.00	14.00	30.00	24.00	20.00	20.00	22.00	20.00

DIRECCIÓN DE CONSTRUCCIÓN Y PROYECTOS DE INVERSIÓN

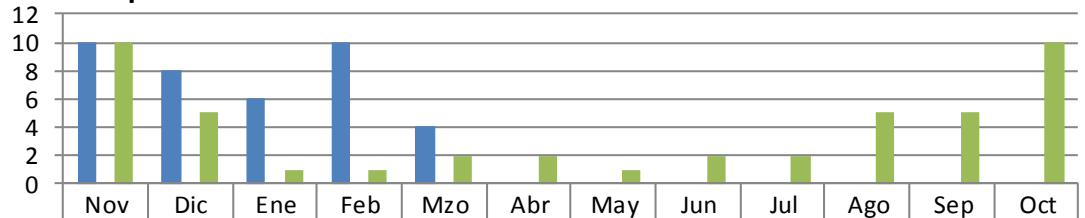
Supervisión de Obra (Número)



	Nov	Dic	Ene	Feb	Mzo	Abr	May	Jun	Jul	Ago	Sep	Oct
Nov 14 a Oct 15	41	41	59	56	56	0	0	0	0	0	0	0
Meta (Nov 14 a Oct 15)	0	0	0	0	0	0	0	0	0	0	0	0
Año Anterior (Nov 13 a Oct 14)	28	28	28	28	20	20	12	12	12	12	18	25

DIRECCIÓN DE ESTIMACIONES, COSTOS Y CONTRATOS

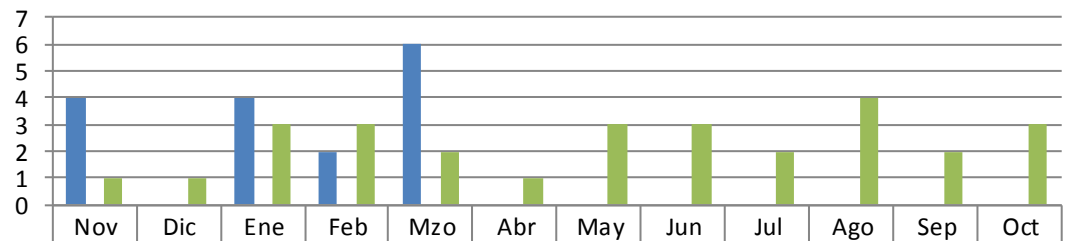
Expedientes Técnicos Elaborados de Obras



	Nov	Dic	Ene	Feb	Mzo	Abr	May	Jun	Jul	Ago	Sep	Oct
Nov 14 a Oct 15	10	8	6	10	4	0	0	0	0	0	0	0
Meta (Nov 14 a Oct 15)	0	0	0	0	0	0	0	0	0	0	0	0
Año Anterior (Nov 13 a Oct 14)	10	5	1	1	2	2	1	2	2	5	5	10

DIRECCIÓN DE ESTIMACIONES, COSTOS Y CONTRATOS

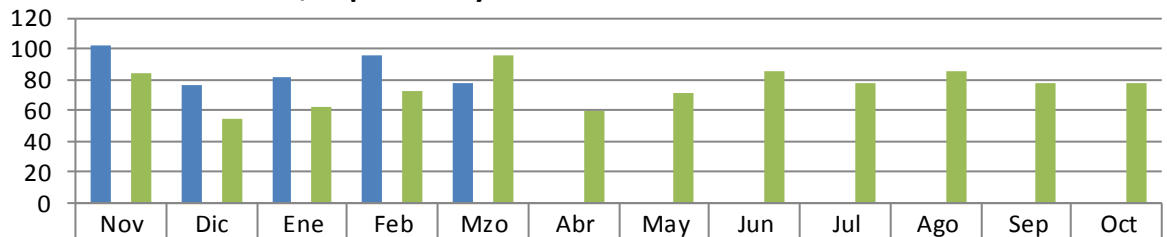
Elaboración de Actas Entrega-Recepción



	Nov	Dic	Ene	Feb	Mzo	Abr	May	Jun	Jul	Ago	Sep	Oct
Nov 14 a Oct 15	4	0	4	2	6	0	0	0	0	0	0	0
Meta (Nov 14 a Oct 15)	0	0	0	0	0	0	0	0	0	0	0	0
Año Anterior (Nov 13 a Oct 14)	1	1	3	3	2	1	3	3	2	4	2	3

DIRECCIÓN DE INGENIERÍA VIAL

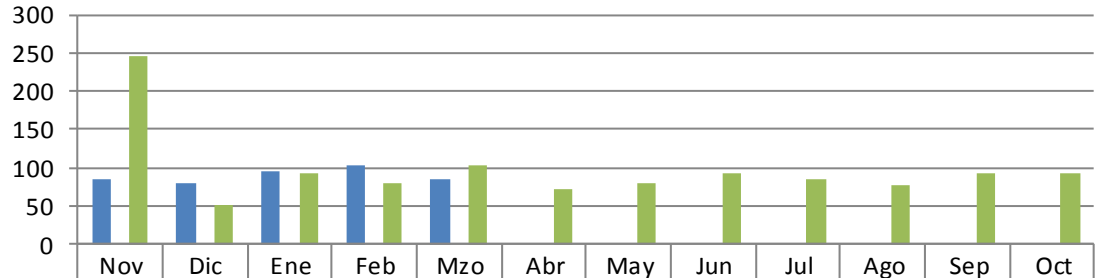
Acciones de Mantenimiento, Reparación y Modernización a Semáforos Existentes



	Nov	Dic	Ene	Feb	Mzo	Abr	May	Jun	Jul	Ago	Sep	Oct
Nov 14 a Oct 15	102	76	82	95	78	0	0	0	0	0	0	0
Meta (Nov 14 a Oct 15)	0	0	0	0	0	0	0	0	0	0	0	0
Año Anterior (Nov 13 a Oct 14)	84	54	62	73	95	59	71	85	78	85	78	78

DIRECCIÓN DE INGENIERÍA VIAL

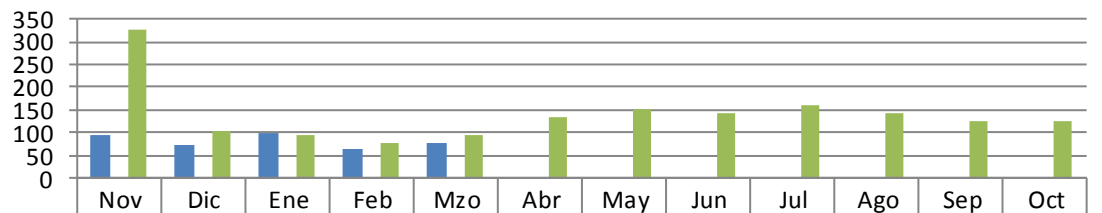
Rehabilitación y Limpieza de Señalamiento Vertical (Piezas)



Nov 14 a Oct 15	85	80	95	102	85	0	0	0	0	0	0	0
Meta (Nov 14 a Oct 15)	0	0	0	0	0	0	0	0	0	0	0	0
Año Anterior (Nov 13 a Oct 14)	246	51	92	81	103	73	80	92	85	76	92	92

DIRECCIÓN DE INGENIERÍA VIAL

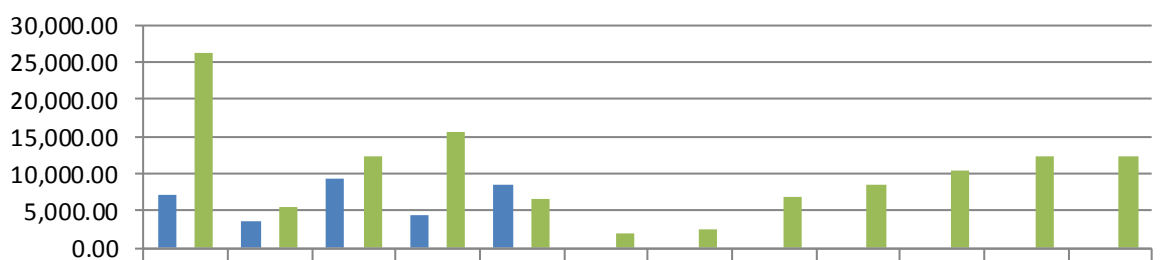
Instalación de Señalamiento Vertical (Piezas)



Nov 14 a Oct 15	96	75	100	65	79	0	0	0	0	0	0	0
Meta (Nov 14 a Oct 15)	0	0	0	0	0	0	0	0	0	0	0	0
Año Anterior (Nov 13 a Oct 14)	326	104	96	78	93	135	150	145	160	143	125	125

DIRECCIÓN DE INGENIERÍA VIAL

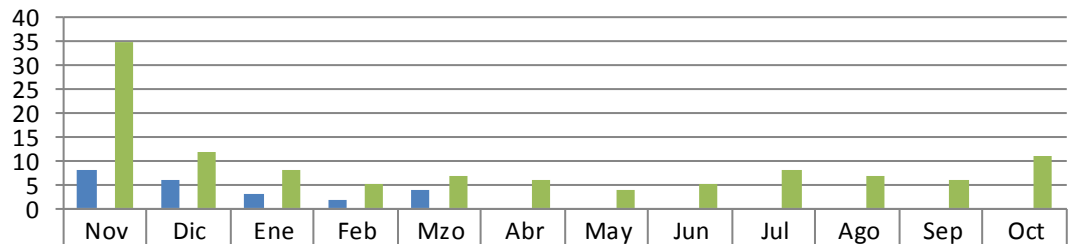
Señalamiento Horizontal (Metros Lineales)



Nov 14 a Oct 15	7,200.00	3,500.00	9,200.00	4,500.00	8,615.00	0.00	0.00	0.00	0.00	0.00	0.00	0.00
Meta (Nov 14 a Oct 15)	0	0	0	0	0	0	0	0	0	0	0	0
Año Anterior (Nov 13 a Oct 14)	26,246.00	5,514.00	12,329.00	15,551.00	6,706.00	1,850.00	2,510.00	6,850.00	8,620.00	10,500.00	12,254.00	12,254.00

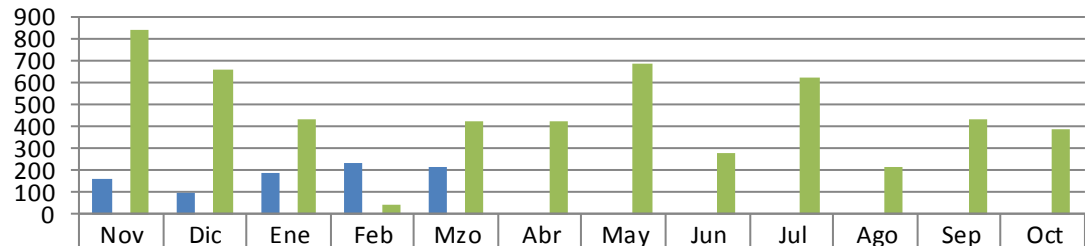
V. SECRETARÍA DE BIENESTAR SOCIAL Y DESARROLLO COMUNITARIO

DIRECCIÓN DE POLÍTICAS Y PROGRAMAS SOCIALES Programa de Subsidio al Adulto Mayor (Adultos Beneficiados)



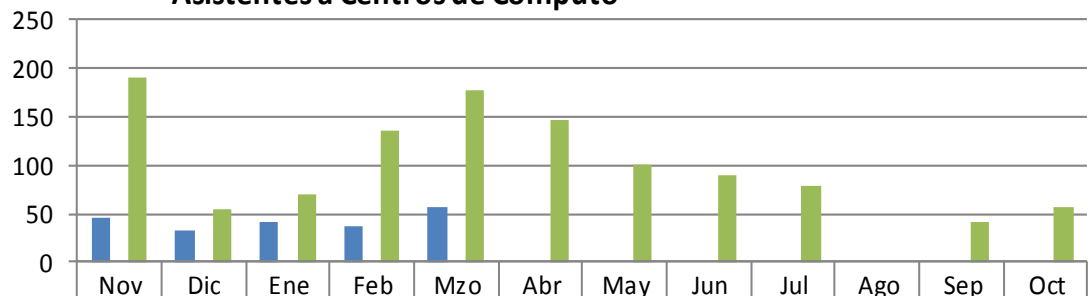
Nov 14 a Oct 15	8	6	3	2	4	0	0	0	0	0	0	0
Meta (Nov 14 a Oct 15)	0	0	0	0	0	0	0	0	0	0	0	0
Año Anterior (Nov 13 a Oct 14)	35	12	8	5	7	6	4	5	8	7	6	11

DIRECCIÓN DE EDUCACIÓN Asistentes a Conferencias en Bibliotecas



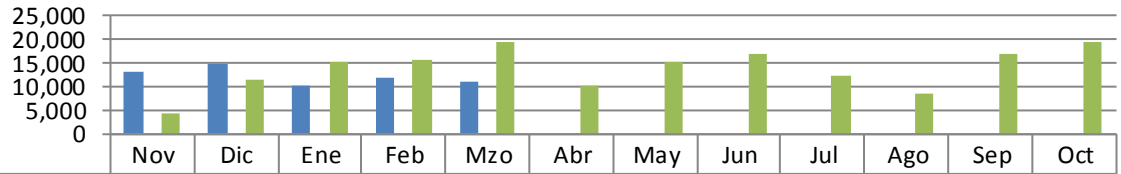
Nov 14 a Oct 15	155	96	188	232	211	0	0	0	0	0	0	0
Meta (Nov 14 a Oct 15)	0	0	0	0	0	0	0	0	0	0	0	0
Año Anterior (Nov 13 a Oct 14)	833	652	431	41	420	420	679	274	622	213	427	382

DIRECCIÓN DE EDUCACIÓN Asistentes a Centros de Cómputo



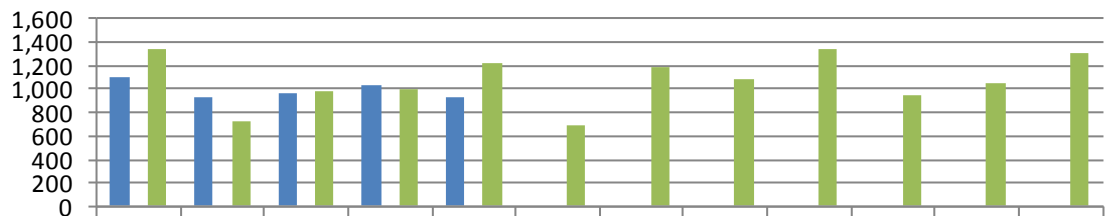
Nov 14 a Oct 15	46	32	41	36	57	0	0	0	0	0	0	0
Meta (Nov 14 a Oct 15)	0	0	0	0	0	0	0	0	0	0	0	0
Año Anterior (Nov 13 a Oct 14)	191	54	70	135	178	146	100	89	78	0	41	57

DIRECCIÓN DE EDUCACIÓN
Usuarios Atendidos en Bibliotecas



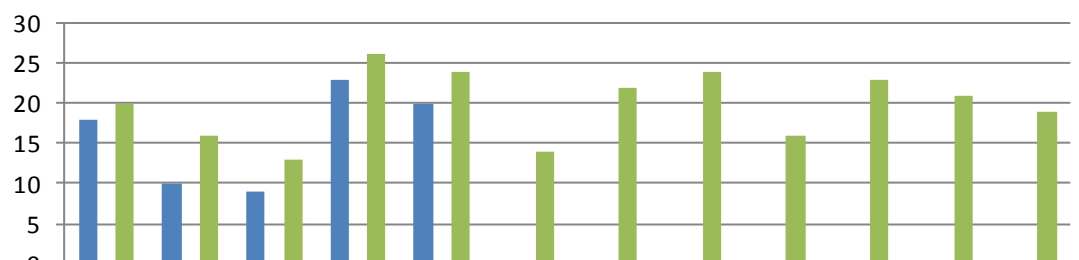
	Nov	Dic	Ene	Feb	Mzo	Abr	May	Jun	Jul	Ago	Sep	Oct
■ Nov 14 a Oct 15	13,130	14,580	10,059	11,754	10,933	0	0	0	0	0	0	0
■ Meta (Nov 14 a Oct 15)	0	0	0	0	0	0	0	0	0	0	0	0
■ Año Anterior (Nov 13 a Oct 14)	4,421	11,529	15,016	15,470	19,403	10,029	15,335	16,918	12,046	8,580	16,878	19,488

DIRECCIÓN DE EDUCACIÓN
Asistentes al Programa "Círculo de Lectura"



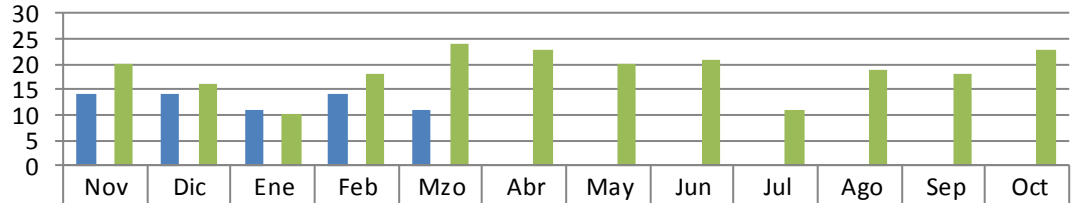
	Nov	Dic	Ene	Feb	Mzo	Abr	May	Jun	Jul	Ago	Sep	Oct
■ Nov 14 a Oct 15	1,110	926	966	1,041	930	0	0	0	0	0	0	0
■ Meta (Nov 14 a Oct 15)	0	0	0	0	0	0	0	0	0	0	0	0
■ Año Anterior (Nov 13 a Oct 14)	1,346	729	976	1,008	1,215	692	1,192	1,093	1,350	949	1,049	1,316.

DIRECCIÓN DE SALUD PÚBLICA
Visitas de Inspección a los Vendedores de Alimentos en la Vía Pública



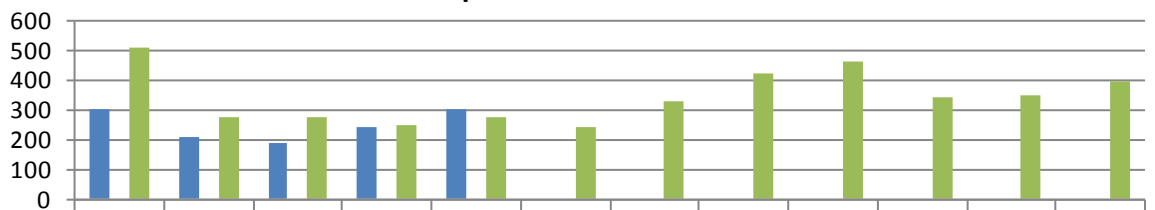
	Nov	Dic	Ene	Feb	Mzo	Abr	May	Jun	Jul	Ago	Sep	Oct
■ Nov 14 a Oct 15	18	10	9	23	20	0	0	0	0	0	0	0
■ Meta (Nov 14 a Oct 15)	0	0	0	0	0	0	0	0	0	0	0	0
■ Año Anterior (Nov 13 a Oct 14)	20	16	13	26	24	14	22	24	16	23	21	19

DIRECCIÓN DE SALUD PÚBLICA
Vistos Buenos de Salud



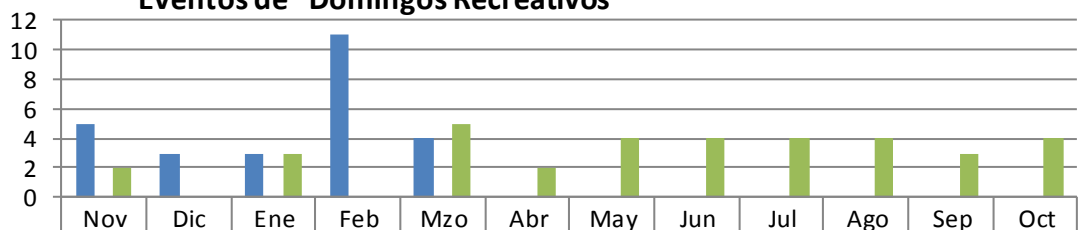
	Nov	Dic	Ene	Feb	Mzo	Abr	May	Jun	Jul	Ago	Sep	Oct
■ Nov 14 a Oct 15	14	14	11	14	11	0	0	0	0	0	0	0
■ Meta (Nov 14 a Oct 15)	0	0	0	0	0	0	0	0	0	0	0	0
■ Año Anterior (Nov 13 a Oct 14)	20.00	16.00	10.00	18.00	24.00	23.00	20.00	21.00	11.00	19.00	18.00	23.00

DIRECCIÓN DE SALUD PÚBLICA
Perros Capturados



	Nov	Dic	Ene	Feb	Mzo	Abr	May	Jun	Jul	Ago	Sep	Oct
■ Nov 14 a Oct 15	302	209	190	238	301	0	0	0	0	0	0	0
■ Meta (Nov 14 a Oct 15)	0	0	0	0	0	0	0	0	0	0	0	0
■ Año Anterior (Nov 13 a Oct 14)	510.00	274.00	271.00	247.00	272.00	240.00	329.00	421.00	458.00	340.00	350.00	393.00

DIRECCIÓN DE CULTURA
Eventos de "Domingos Recreativos"

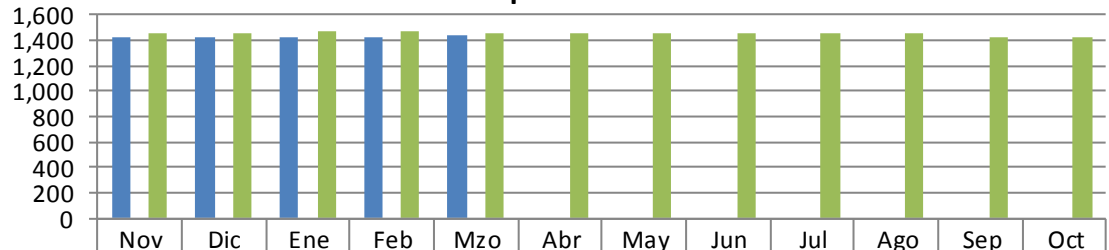


	Nov	Dic	Ene	Feb	Mzo	Abr	May	Jun	Jul	Ago	Sep	Oct
■ Nov 14 a Oct 15	5	3	3	11	4	0	0	0	0	0	0	0
■ Meta (Nov 14 a Oct 15)	0	0	0	0	0	0	0	0	0	0	0	0
■ Año Anterior (Nov 13 a Oct 14)	2.00	0.00	3.00	0.00	5.00	2.00	4.00	4.00	4.00	4.00	3.00	4.00

VI. SECRETARÍA DE ADMINISTRACIÓN

DIRECCIÓN DE PRESTACIONES Y RELACIONES LABORALES

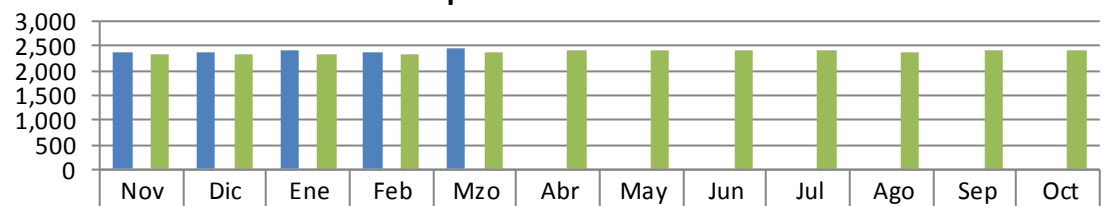
Relación de Personal del Municipio: Sindicalizados



	Nov	Dic	Ene	Feb	Mzo	Abr	May	Jun	Jul	Ago	Sep	Oct
Nov 14 a Oct 15	1,428	1,427	1,424	1,424	1,442	0	0	0	0	0	0	0
Meta (Nov 14 a Oct 15)	0	0	0	0	0	0	0	0	0	0	0	0
Año Anterior (Nov 13 a Oct 14)	1,456	1,459	1,473	1,480	1,463	1,461	1,460	1,459	1,455	1,453	1,433	1,431

DIRECCIÓN DE PRESTACIONES Y RELACIONES LABORALES

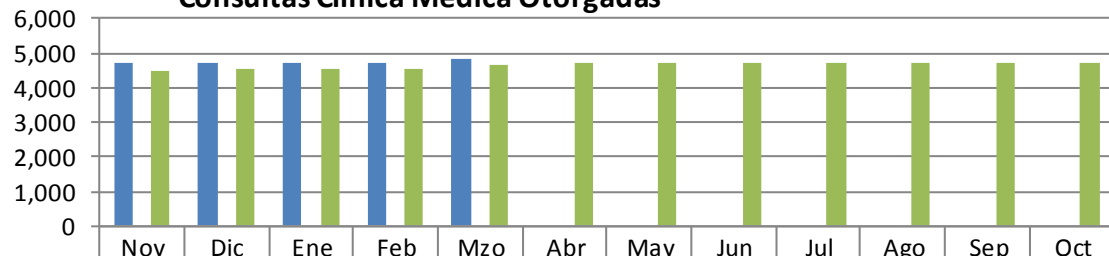
Relación de Personal del Municipio: Personal de Confianza



	Nov	Dic	Ene	Feb	Mzo	Abr	May	Jun	Jul	Ago	Sep	Oct
Nov 14 a Oct 15	2,378	2,380	2,406	2,387	2,443	0	0	0	0	0	0	0
Meta (Nov 14 a Oct 15)	0	0	0	0	0	0	0	0	0	0	0	0
Año Anterior (Nov 13 a Oct 14)	2,321	2,314	2,328	2,314	2,389	2,401	2,404	2,407	2,398	2,365	2,399	2,393

DIRECCIÓN DE PRESTACIONES Y RELACIONES LABORALES

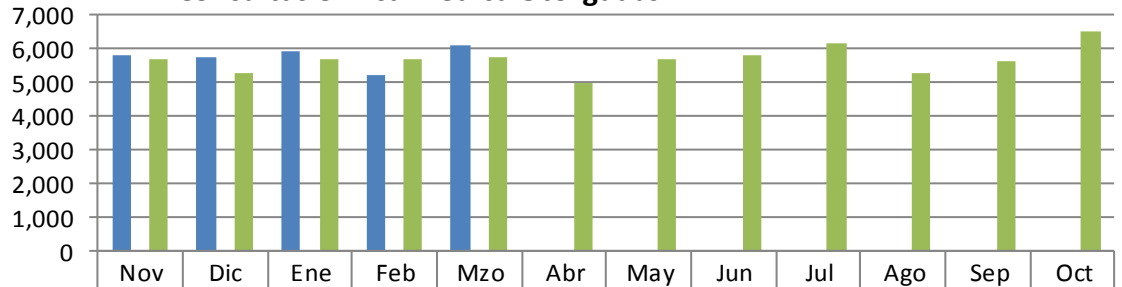
Consultas Clínica Médica Otorgadas



	Nov	Dic	Ene	Feb	Mzo	Abr	May	Jun	Jul	Ago	Sep	Oct
Nov 14 a Oct 15	4,704	4,716	4,697	4,698	4,830	0	0	0	0	0	0	0
Meta (Nov 14 a Oct 15)	0	0	0	0	0	0	0	0	0	0	0	0
Año Anterior (Nov 13 a Oct 14)	4,511	4,532	4,554	4,555	4,650	4,717	4,723	4,735	4,724	4,727	4,736	4,726

COORDINACIÓN GENERAL DE LA CLÍNICA MÉDICA

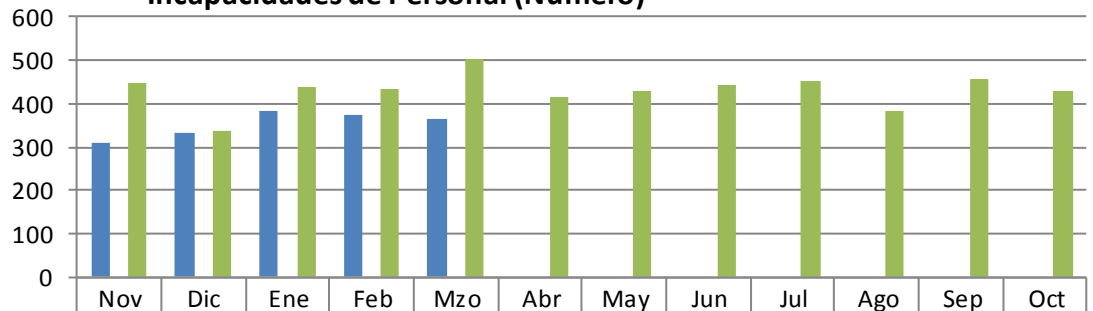
Consultas Clínica Médica Otorgadas



	Nov	Dic	Ene	Feb	Mzo	Abr	May	Jun	Jul	Ago	Sep	Oct
Nov 14 a Oct 15	5,815	5,784	5,961	5,258	6,111	0	0	0	0	0	0	0
Meta (Nov 14 a Oct 15)	0	0	0	0	0	0	0	0	0	0	0	0
Año Anterior (Nov 13 a Oct 14)	5,699	5,309	5,674	5,719	5,763	4,970	5,714	5,807	6,169	5,307	5,650	6,521

COORDINACIÓN GENERAL DE LA CLÍNICA MÉDICA

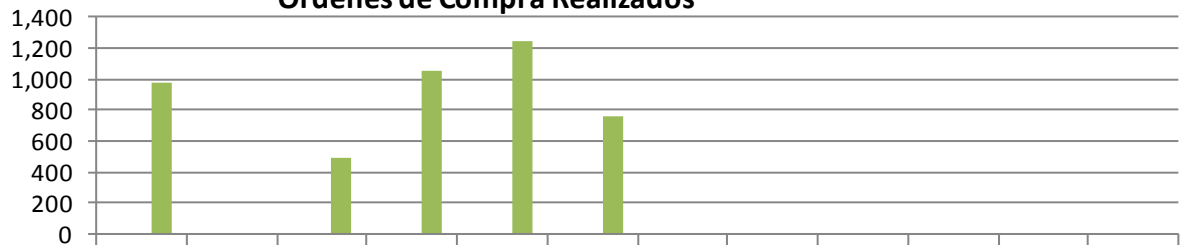
Incapacidades de Personal (Número)



	Nov	Dic	Ene	Feb	Mzo	Abr	May	Jun	Jul	Ago	Sep	Oct
Nov 14 a Oct 15	307	331	384	374	366	0	0	0	0	0	0	0
Meta (Nov 14 a Oct 15)	0	0	0	0	0	0	0	0	0	0	0	0
Año Anterior (Nov 13 a Oct 14)	446.00	336.00	439.00	435.00	504.00	415.00	431.00	442.00	450.00	385.00	456.00	429.00

DIRECCIÓN DE ADQUISICIONES

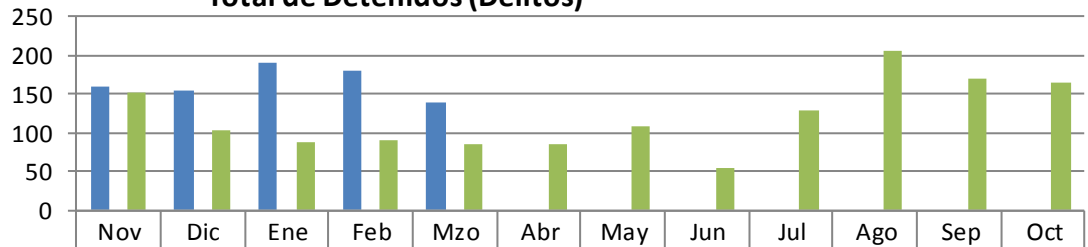
Órdenes de Compra Realizados



	Nov	Dic	Ene	Feb	Mzo	Abr	May	Jun	Jul	Ago	Sep	Oct
Nov 14 a Oct 15	0	0	0	0	0	0	0	0	0	0	0	0
Meta (Nov 14 a Oct 15)	0	0	0	0	0	0	0	0	0	0	0	0
Año Anterior (Nov 13 a Oct 14)	979.00	0.00	490.00	1,049.	1,242.	757.00	0.00	0.00	0.00	0.00	0.00	0.00

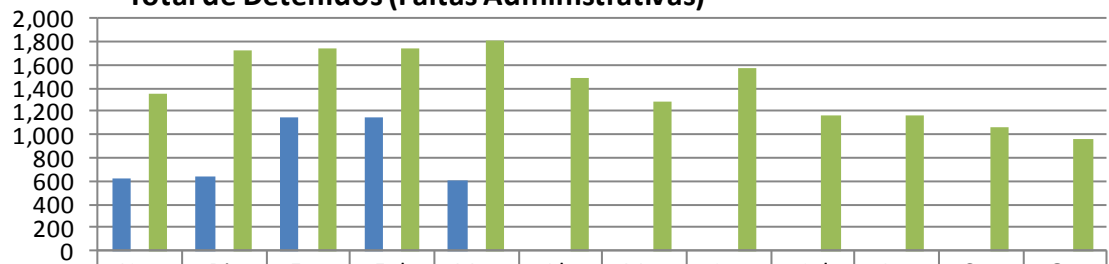
VII. SECRETARÍA DE SEGURIDAD PÚBLICA

DIRECCIÓN DE POLICÍA Total de Detenidos (Delitos)



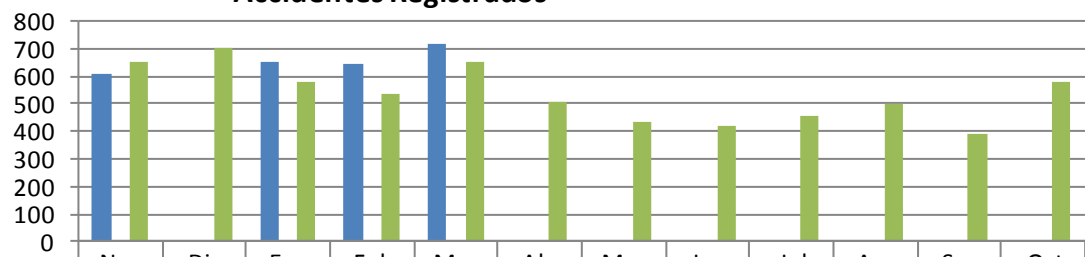
■ Nov 14 a Oct 15	160	154	191	181	138	0	0	0	0	0	0	0
■ Meta (Nov 14 a Oct 15)	0	0	0	0	0	0	0	0	0	0	0	0
■ Año Anterior (Nov 13 a Oct 14)	153	104	87	89	86	85	107	54	128	207	169	166

DIRECCIÓN DE POLICÍA Total de Detenidos (Faltas Administrativas)



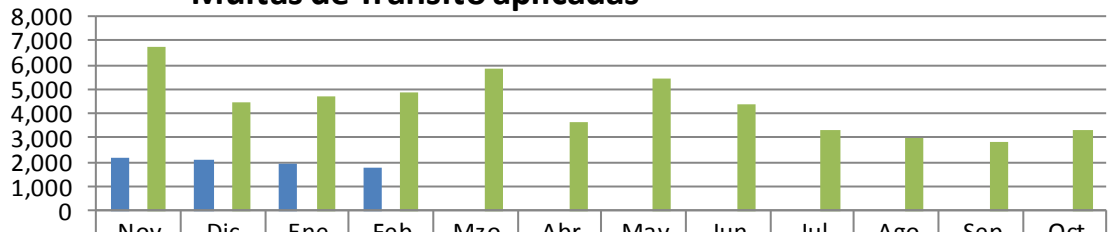
■ Nov 14 a Oct 15	623	645	1,143	1,153	607	0	0	0	0	0	0	0
■ Meta (Nov 14 a Oct 15)	0	0	0	0	0	0	0	0	0	0	0	0
■ Año Anterior (Nov 13 a Oct 14)	1,346	1,719	1,751	1,750	1,818	1,493	1,278	1,582	1,162	1,168	1,061	962

DIRECCIÓN DE TRÁNSITO Accidentes Registrados



■ Nov 14 a Oct 15	611	0	654	645	720	0	0	0	0	0	0	0
■ Meta (Nov 14 a Oct 15)	0	0	0	0	0	0	0	0	0	0	0	0
■ Año Anterior (Nov 13 a Oct 14)	649	706	583	534	654	508	433	419	458	497	390	581

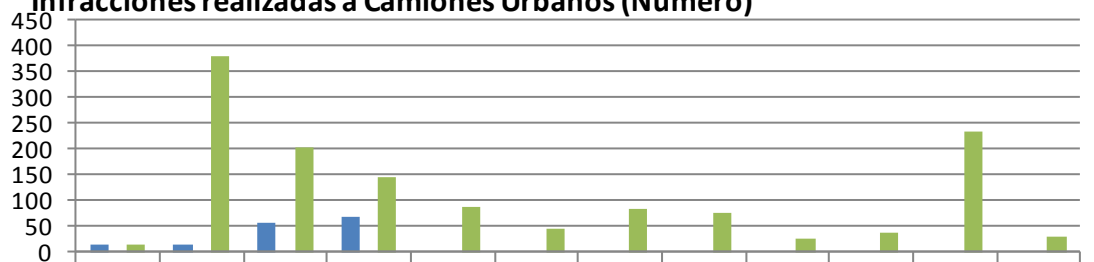
DIRECCIÓN DE TRÁNSITO Multas de Tránsito aplicadas



	Nov	Dic	Ene	Feb	Mzo	Abr	May	Jun	Jul	Ago	Sep	Oct
■ Nov 14 a Oct 15	2,143	2,115	1,915	1,764	0	0	0	0	0	0	0	0
■ Meta (Nov 14 a Oct 15)	0	0	0	0	0	0	0	0	0	0	0	0
■ Año Anterior (Nov 13 a Oct 14)	6,774	4,424	4,729	4,875	5,833	3,672	5,460	4,414	3,309	3,004	2,832	3,284

COORDINACIÓN DEL TRANSPORTE

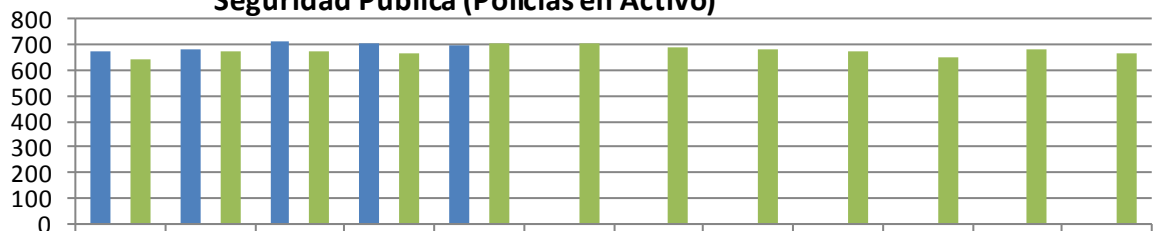
Infracciones realizadas a Camiones Urbanos (Número)



	Nov	Dic	Ene	Feb	Mzo	Abr	May	Jun	Jul	Ago	Sep	Oct
■ Nov 14 a Oct 15	12	15	56	66	0	0	0	0	0	0	0	0
■ Meta (Nov 14 a Oct 15)	0	0	0	0	0	0	0	0	0	0	0	0
■ Año Anterior (Nov 13 a Oct 14)	15	381	203	144	87	43	82	75	25	37	235	29

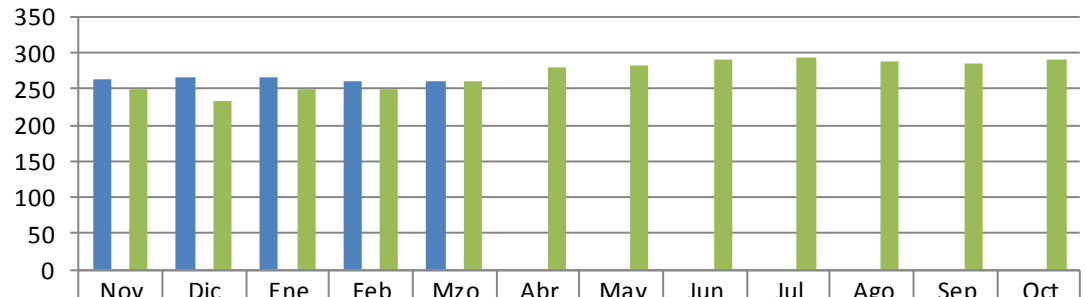
DIRECCIÓN ADMINISTRATIVA

Seguridad Pública (Policías en Activo)



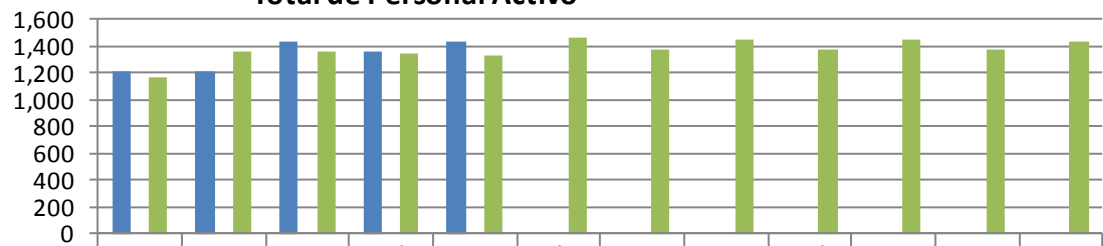
	Nov	Dic	Ene	Feb	Mzo	Abr	May	Jun	Jul	Ago	Sep	Oct
■ Nov 14 a Oct 15	676	679	713	704	701	0	0	0	0	0	0	0
■ Meta (Nov 14 a Oct 15)	0	0	0	0	0	0	0	0	0	0	0	0
■ Año Anterior (Nov 13 a Oct 14)	639	674	676	668	706	704	692	678	670	654	679	663

DIRECCIÓN ADMINISTRATIVA
Tránsito (Oficiales Activos)



	Nov	Dic	Ene	Feb	Mzo	Abr	May	Jun	Jul	Ago	Sep	Oct
■ Nov 14 a Oct 15	264	266	265	260	260	0	0	0	0	0	0	0
■ Meta (Nov 14 a Oct 15)	0	0	0	0	0	0	0	0	0	0	0	0
■ Año Anterior (Nov 13 a Oct 14)	250	233	251	250	261	280	282	290	293	289	285	292

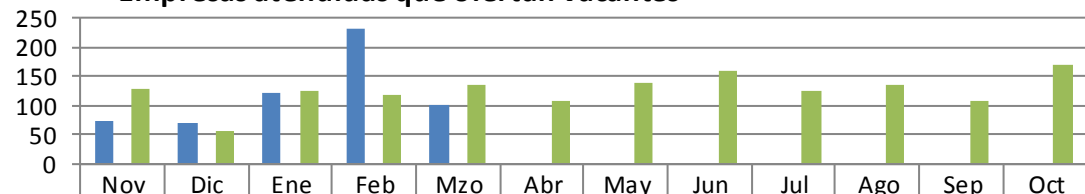
DIRECCIÓN ADMINISTRATIVA
Total de Personal Activo



	Nov	Dic	Ene	Feb	Mzo	Abr	May	Jun	Jul	Ago	Sep	Oct
■ Nov 14 a Oct 15	1,212	1,215	1,436	1,367	1,435	0	0	0	0	0	0	0
■ Meta (Nov 14 a Oct 15)	0	0	0	0	0	0	0	0	0	0	0	0
■ Año Anterior (Nov 13 a Oct 14)	1,170	1,355	1,363	1,345	1,327	1,466	1,382	1,454	1,375	1,456	1,382	1,442

VIII. SECRETARÍA DE FOMENTO ECONÓMICO Y PRODUCTIVO

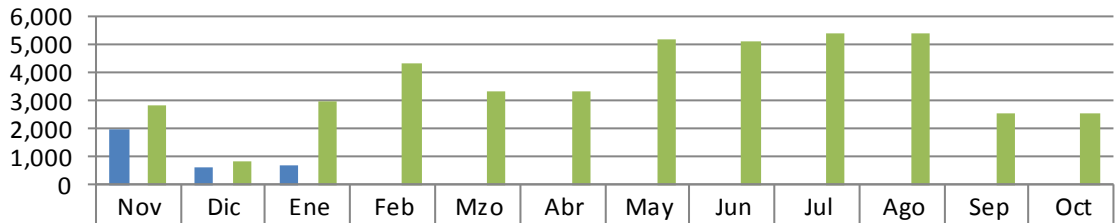
AGENCIA MUNICIPAL DEL EMPLEO
Empresas atendidas que ofertan vacantes



	Nov	Dic	Ene	Feb	Mzo	Abr	May	Jun	Jul	Ago	Sep	Oct
■ Nov 14 a Oct 15	74	70	123	234	102	0	0	0	0	0	0	0
■ Meta (Nov 14 a Oct 15)	0	0	0	0	0	0	0	0	0	0	0	0
■ Año Anterior (Nov 13 a Oct 14)	130	56	124	117	135	109	139	159	126	136	109	171

AGENCIA MUNICIPAL DEL EMPLEO

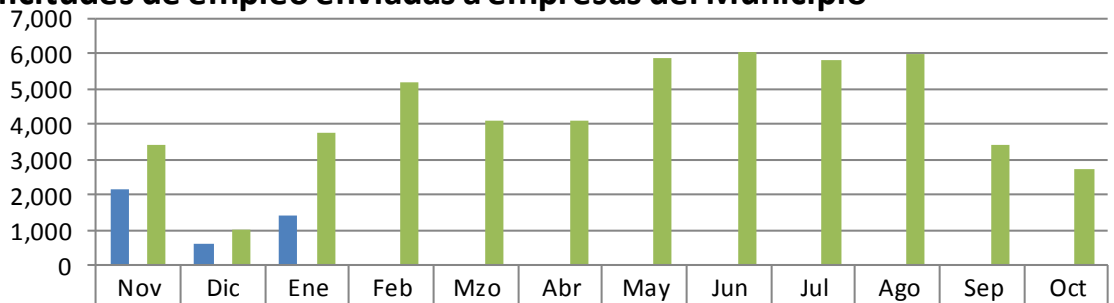
Solicitudes empleo recibidas en la bolsa de trabajo por medio de eventos municipales



	Nov	Dic	Ene	Feb	Mzo	Abr	May	Jun	Jul	Ago	Sep	Oct
■ Nov 14 a Oct 15	1,983	600	719	0	0	0	0	0	0	0	0	0
■ Meta (Nov 14 a Oct 15)	0	0	0	0	0	0	0	0	0	0	0	0
■ Año Anterior (Nov 13 a Oct 14)	2,810	838	2,955	4,325	3,327	3,337	5,202	5,106	5,417	5,357	2,555	2,543

AGENCIA MUNICIPAL DEL EMPLEO

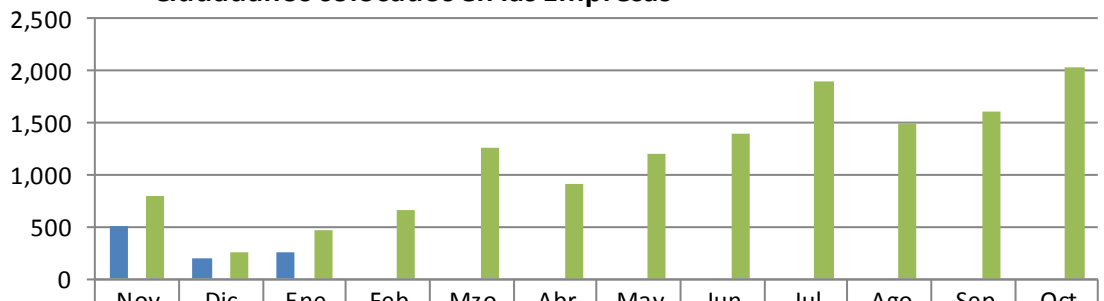
Solicitudes de empleo enviadas a empresas del Municipio



	Nov	Dic	Ene	Feb	Mzo	Abr	May	Jun	Jul	Ago	Sep	Oct
■ Nov 14 a Oct 15	2,187	650	1,438	0	0	0	0	0	0	0	0	0
■ Meta (Nov 14 a Oct 15)	0	0	0	0	0	0	0	0	0	0	0	0
■ Año Anterior (Nov 13 a Oct 14)	3,433	1,051	3,789	5,183	4,084	4,084	5,889	6,077	5,848	6,008	3,407	2,746

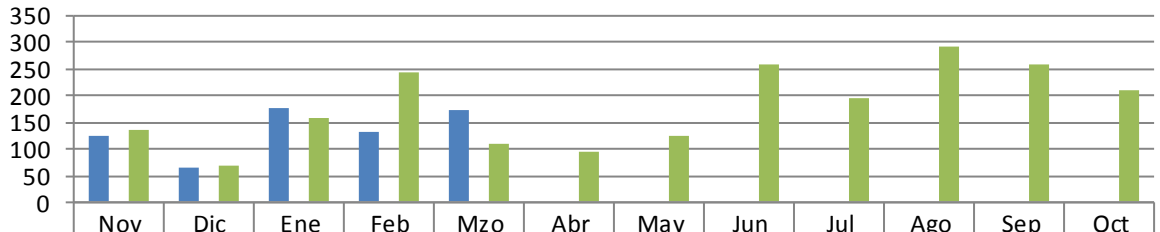
AGENCIA MUNICIPAL DEL EMPLEO

Ciudadanos colocados en las Empresas



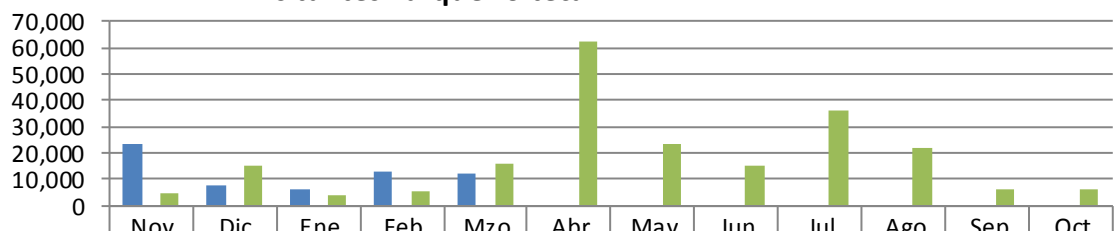
	Nov	Dic	Ene	Feb	Mzo	Abr	May	Jun	Jul	Ago	Sep	Oct
■ Nov 14 a Oct 15	505	200	251	0	0	0	0	0	0	0	0	0
■ Meta (Nov 14 a Oct 15)	0	0	0	0	0	0	0	0	0	0	0	0
■ Año Anterior (Nov 13 a Oct 14)	795	248	460	669	1,260	917	1,202	1,401	1,902	1,501	1,602	2,035

AGENCIA MUNICIPAL DEL EMPLEO
Ciudadanos capacitados buscadores de empleo



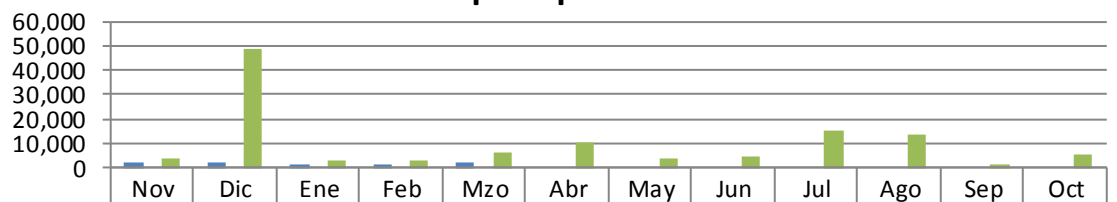
	Nov	Dic	Ene	Feb	Mzo	Abr	May	Jun	Jul	Ago	Sep	Oct
Nov 14 a Oct 15	123	64	176	132	174	0	0	0	0	0	0	0
Meta (Nov 14 a Oct 15)	0	0	0	0	0	0	0	0	0	0	0	0
Año Anterior (Nov 13 a Oct 14)	134	70	159	242	110	96	124	258	194	291	258	210

DIRECCIÓN DE PARQUES MUNICIPALES
Visitantes Parque Tolteca



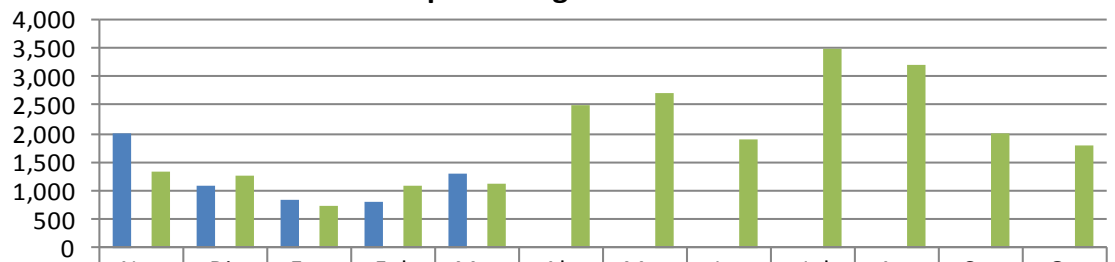
	Nov	Dic	Ene	Feb	Mzo	Abr	May	Jun	Jul	Ago	Sep	Oct
Nov 14 a Oct 15	23,602	7,354	6,232	13,083	11,955	0	0	0	0	0	0	0
Meta (Nov 14 a Oct 15)	0	0	0	0	0	0	0	0	0	0	0	0
Año Anterior (Nov 13 a Oct 14)	4,501	15,206	3,572	5,738	15,896	62,512	23,329	14,825	35,999	21,529	6,301	5,864

DIRECCIÓN DE PARQUES MUNICIPALES
Visitantes Parque Pipo



	Nov	Dic	Ene	Feb	Mzo	Abr	May	Jun	Jul	Ago	Sep	Oct
Nov 14 a Oct 15	2,523	2,389	1,687	1,613	1,757	0	0	0	0	0	0	0
Meta (Nov 14 a Oct 15)	0	0	0	0	0	0	0	0	0	0	0	0
Año Anterior (Nov 13 a Oct 14)	3,972	48,409	2,707	2,729	6,372	10,398	3,745	4,349	14,947	13,382	1,304	5,561

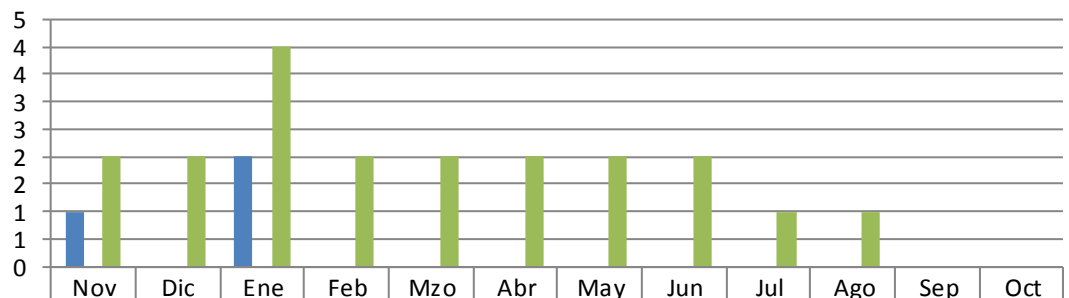
DIRECCIÓN DE PARQUES MUNICIPALES
Visitantes Parque Ecológico



	Nov	Dic	Ene	Feb	Mzo	Abr	May	Jun	Jul	Ago	Sep	Oct
■ Nov 14 a Oct 15	2,000	1,100	850	800	1,300	0	0	0	0	0	0	0
■ Meta (Nov 14 a Oct 15)	0	0	0	0	0	0	0	0	0	0	0	0
■ Año Anterior (Nov 13 a Oct 14)	1,350	1,250	750	1,100	1,105	2,500	2,700	1,900	3,500	3,200	2,000	1,800

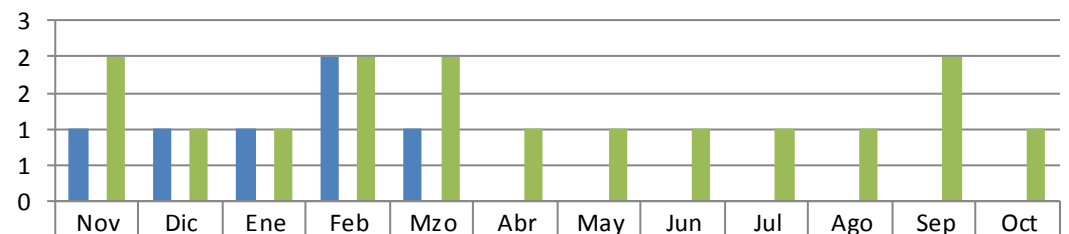
IX. SECRETARÍA DE CONTRALORÍA Y DEFENSA CIUDADANA

DIRECCIÓN DE NORMATIVIDAD Y MODERNIZACIÓN ADMINISTRATIVA
Actualización de los Manuales de Organización de las Unidades Administrativas



	Nov	Dic	Ene	Feb	Mzo	Abr	May	Jun	Jul	Ago	Sep	Oct
■ Nov 14 a Oct 15	1	0	2	0	0	0	0	0	0	0	0	0
■ Meta (Nov 14 a Oct 15)	0	0	0	0	0	0	0	0	0	0	0	0
■ Año Anterior (Nov 13 a Oct 14)	2	2	4	2	2	2	2	2	1	1	0	0

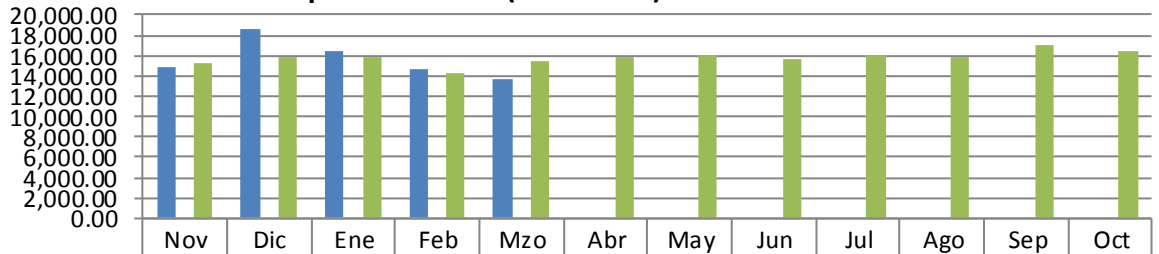
DIRECCIÓN DE NORMATIVIDAD Y MODERNIZACIÓN ADMINISTRATIVA
Actualización de los Manuales de Políticas y Procedimientos de las Unidades Administrativas



	Nov	Dic	Ene	Feb	Mzo	Abr	May	Jun	Jul	Ago	Sep	Oct
■ Nov 14 a Oct 15	1	1	1	2	1	0	0	0	0	0	0	0
■ Meta (Nov 14 a Oct 15)	0	0	0	0	0	0	0	0	0	0	0	0
■ Año Anterior (Nov 13 a Oct 14)	2	1	1	2	2	1	1	1	1	1	2	1

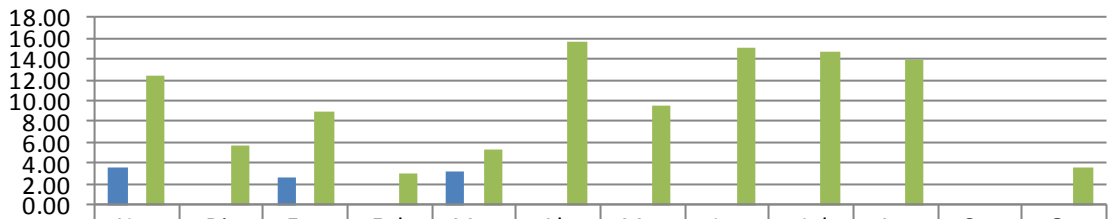
X. SECRETARÍA DE SERVICIOS PÚBLICOS

DIRECCIÓN DE LIMPIA Limpia Doméstica (Toneladas)



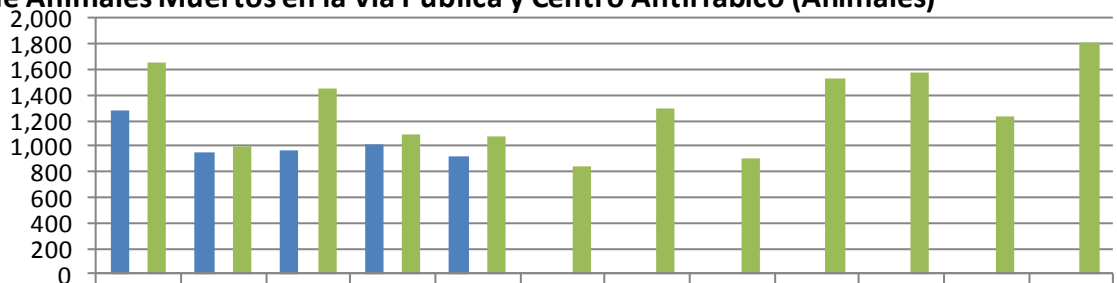
	Nov	Dic	Ene	Feb	Mzo	Abr	May	Jun	Jul	Ago	Sep	Oct
■ Nov 14 a Oct 15	14,820.	18,701.	16,489.	14,709.	13,654.	0.00	0.00	0.00	0.00	0.00	0.00	0.00
■ Meta (Nov 14 a Oct 15)	0	0	0	0	0	0	0	0	0	0	0	0
■ Año Anterior (Nov 13 a Oct 14)	15,199.	15,792.	15,941.	14,202.	15,532.	15,871.	16,110.	15,713.	16,123.	15,787.	17,031.	16,416.

DIRECCIÓN DE LIMPIA Recolección de Cazarros en la Vía Pública y Atención a Quejas de la Ciudadanía (Toneladas)



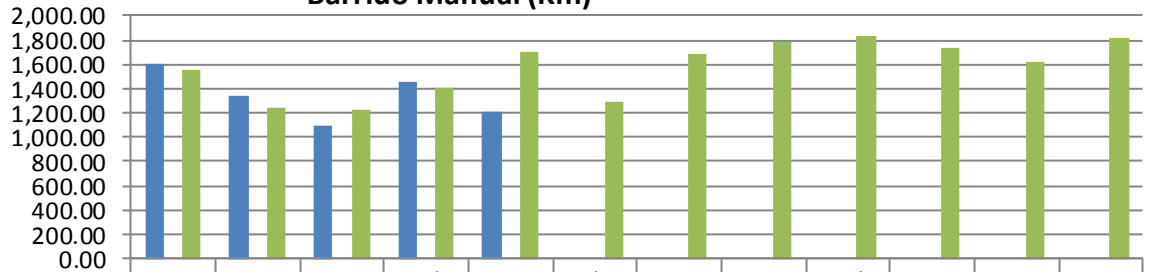
	Nov	Dic	Ene	Feb	Mzo	Abr	May	Jun	Jul	Ago	Sep	Oct
■ Nov 14 a Oct 15	3.52	0.00	2.73	0.00	3.14	0.00	0.00	0.00	0.00	0.00	0.00	0.00
■ Meta (Nov 14 a Oct 15)	0	0	0	0	0	0	0	0	0	0	0	0
■ Año Anterior (Nov 13 a Oct 14)	12.39	5.75	8.97	2.98	5.40	15.71	9.58	15.08	14.75	13.91	0.00	3.61

DIRECCIÓN DE LIMPIA Retiro de Animales Muertos en la Vía Pública y Centro Antirrábico (Animales)



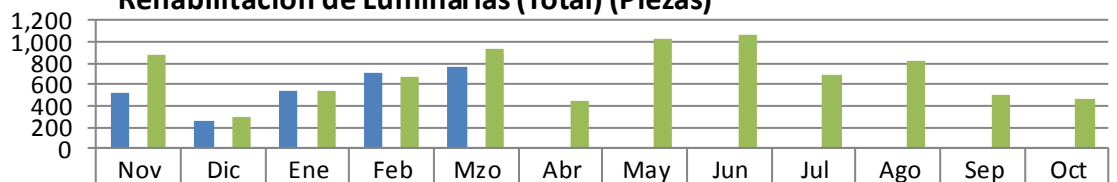
	Nov	Dic	Ene	Feb	Mzo	Abr	May	Jun	Jul	Ago	Sep	Oct
■ Nov 14 a Oct 15	1,277	945	973	1,017	926	0	0	0	0	0	0	0
■ Meta (Nov 14 a Oct 15)	0	0	0	0	0	0	0	0	0	0	0	0
■ Año Anterior (Nov 13 a Oct 14)	1,649	1,006	1,447	1,089	1,074	848	1,292	907	1,536	1,581	1,238	1,811

DIRECCIÓN DE LIMPIA
Barrido Manual (Km)



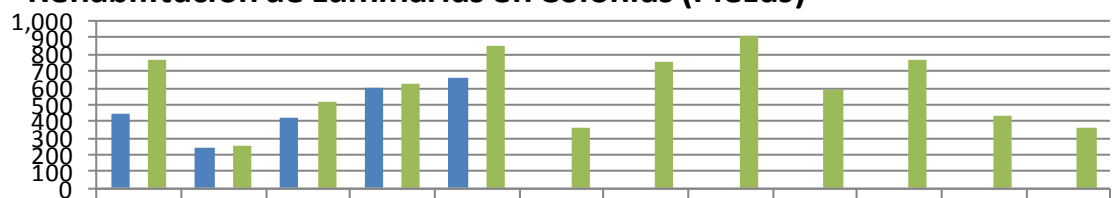
	Nov	Dic	Ene	Feb	Mzo	Abr	May	Jun	Jul	Ago	Sep	Oct
Nov 14 a Oct 15	1,600.6	1,344.2	1,089.9	1,451.0	1,206.2	0.00	0.00	0.00	0.00	0.00	0.00	0.00
Meta (Nov 14 a Oct 15)	0	0	0	0	0	0	0	0	0	0	0	0
Año Anterior (Nov 13 a Oct 14)	1,550.0	1,237.8	1,231.2	1,403.6	1,709.8	1,288.1	1,693.0	1,780.7	1,838.5	1,738.5	1,619.5	1,818.8

DIRECCIÓN DE ALUMBRADO
Rehabilitación de Luminarias (Total) (Piezas)



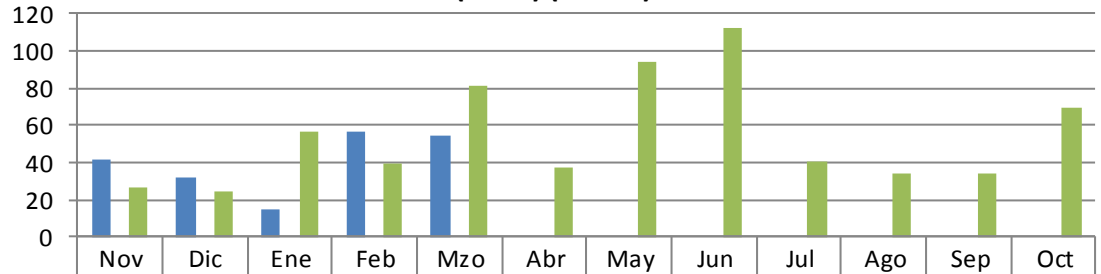
	Nov	Dic	Ene	Feb	Mzo	Abr	May	Jun	Jul	Ago	Sep	Oct
Nov 14 a Oct 15	530	264	536	703	768	0	0	0	0	0	0	0
Meta (Nov 14 a Oct 15)	0	0	0	0	0	0	0	0	0	0	0	0
Año Anterior (Nov 13 a Oct 14)	887	295	534	670	935	438	1,021	1,059	696	818	497	465

DIRECCIÓN ALUMBRADO
Rehabilitación de Luminarias en Colonias (Piezas)



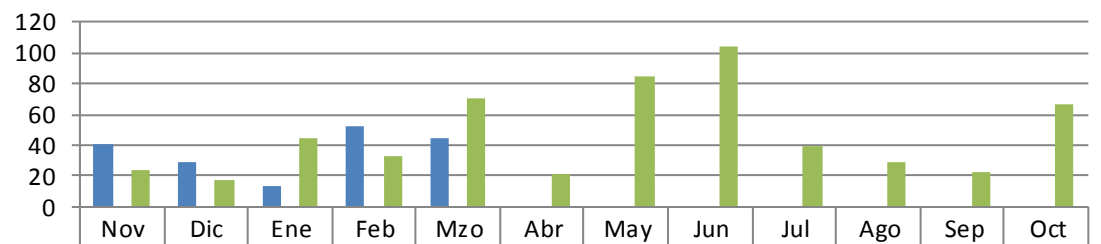
	Nov	Dic	Ene	Feb	Mzo	Abr	May	Jun	Jul	Ago	Sep	Oct
Nov 14 a Oct 15	442	246	424	604	656	0	0	0	0	0	0	0
Meta (Nov 14 a Oct 15)	0	0	0	0	0	0	0	0	0	0	0	0
Año Anterior (Nov 13 a Oct 14)	771	256	513	628	848	365	760	909	588	773	435	364

DIRECCIÓN DE ALUMBRADO
Arbotantes Instalados (Total) (Piezas)



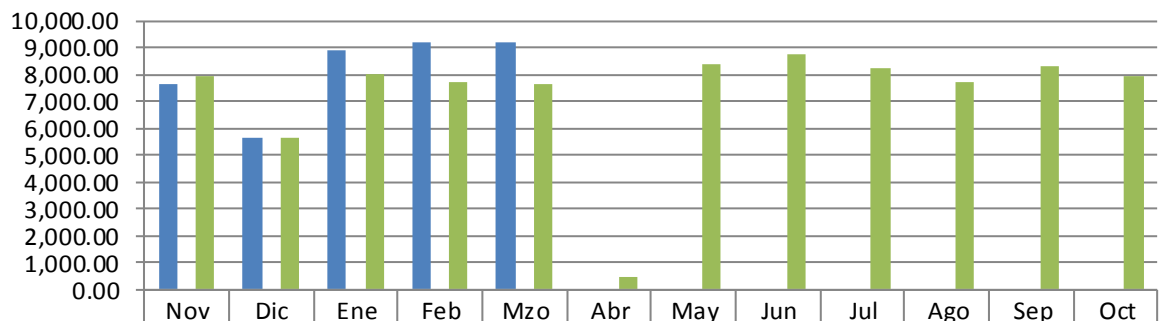
	Nov	Dic	Ene	Feb	Mzo	Abr	May	Jun	Jul	Ago	Sep	Oct
■ Nov 14 a Oct 15	42	32	15	57	55	0	0	0	0	0	0	0
■ Meta (Nov 14 a Oct 15)	0	0	0	0	0	0	0	0	0	0	0	0
■ Año Anterior (Nov 13 a Oct 14)	27	24	57	39	81	37	94	113	41	34	34	70

DIRECCIÓN DE ALUMBRADO
Arbotantes Instalados en Colonias



	Nov	Dic	Ene	Feb	Mzo	Abr	May	Jun	Jul	Ago	Sep	Oct
■ Nov 14 a Oct 15	40	29	13	52	45	0	0	0	0	0	0	0
■ Meta (Nov 14 a Oct 15)	0	0	0	0	0	0	0	0	0	0	0	0
■ Año Anterior (Nov 13 a Oct 14)	24	17	45	33	70	21	84	104	39	29	23	67

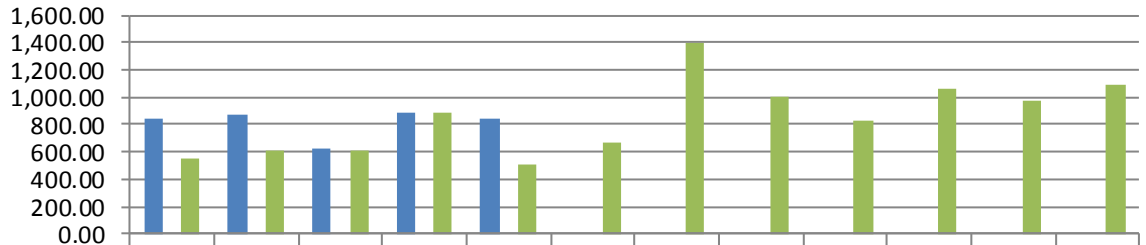
DIRECCIÓN DE VÍAS PÚBLICAS
Bacheo Realizado (Metros Cuadrados)



	Nov	Dic	Ene	Feb	Mzo	Abr	May	Jun	Jul	Ago	Sep	Oct
■ Nov 14 a Oct 15	7,614.05	5,670.28	9,124.49	9,192.99	9,165.4	0.00	0.00	0.00	0.00	0.00	0.00	0.00
■ Meta (Nov 14 a Oct 15)	0	0	0	0	0	0	0	0	0	0	0	0
■ Año Anterior (Nov 13 a Oct 14)	7,931.65	5,679.58	8,035.67	7,738.27	7,621.3	488.15	8,392.08	8,776.88	8,237.77	7,687.88	8,286.77	7,960.2

DIRECCIÓN DE VÍAS PÚBLICAS

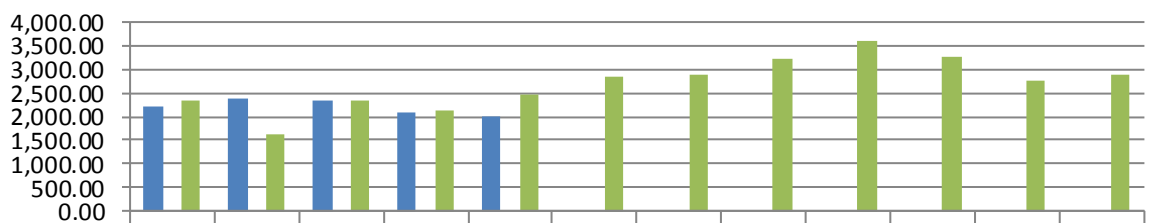
Desazolve de Canales, Ríos y Arroyos (Metros Cúbicos)



	Nov	Dic	Ene	Feb	Mzo	Abr	May	Jun	Jul	Ago	Sep	Oct
■ Nov 14 a Oct 15	845.00	875.00	631.00	890.00	849.00	0.00	0.00	0.00	0.00	0.00	0.00	0.00
■ Meta (Nov 14 a Oct 15)	0	0	0	0	0	0	0	0	0	0	0	0
■ Año Anterior (Nov 13 a Oct 14)	550.00	613.00	608.00	886.00	510.00	672.00	1,401.00	1,002.00	836.00	1,065.00	982.00	1,093.00

DIRECCIÓN DE VÍAS PÚBLICAS

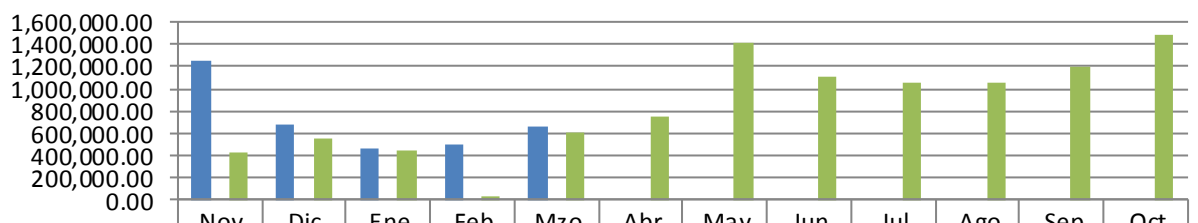
Dotación de Agua Potable a Colonias Irregulares (Metros Cúbicos)



	Nov	Dic	Ene	Feb	Mzo	Abr	May	Jun	Jul	Ago	Sep	Oct
■ Nov 14 a Oct 15	2,219.	2,388.	2,324.	2,102.	2,000.	0.00	0.00	0.00	0.00	0.00	0.00	0.00
■ Meta (Nov 14 a Oct 15)	0	0	0	0	0	0	0	0	0	0	0	0
■ Año Anterior (Nov 13 a Oct 14)	2,338.	1,622.	2,354.	2,111.	2,468.	2,852.	2,870.	3,207.	3,616.	3,245.	2,756.	2,887.

DIRECCIÓN DE IMAGEN URBANA

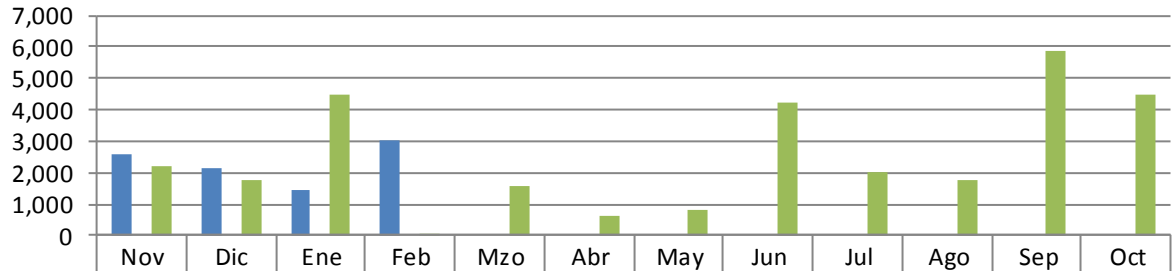
Desyerbe, Limpieza y corte de césped en camellones, avenidas, en plazas y nuevos proyectos (Metros Cuadrados)



	Nov	Dic	Ene	Feb	Mzo	Abr	May	Jun	Jul	Ago	Sep	Oct
■ Nov 14 a Oct 15	1,246,	675,28	470,80	508,70	659,50	0.00	0.00	0.00	0.00	0.00	0.00	0.00
■ Meta (Nov 14 a Oct 15)	0	0	0	0	0	0	0	0	0	0	0	0
■ Año Anterior (Nov 13 a Oct 14)	431,40	546,00	451,30	38,215	598,90	758,10	1,409,	1,099,	1,053,	1,054,	1,196,	1,478,

DIRECCIÓN DE IMAGEN URBANA

Área de Vivero: Producción de Flor de Temporada y Ornamental (Piezas)



	Nov	Dic	Ene	Feb	Mzo	Abr	May	Jun	Jul	Ago	Sep	Oct
Nov 14 a Oct 15	2,602	2,145	1,450	3,001	0	0	0	0	0	0	0	0
Meta (Nov 14 a Oct 15)	0	0	0	0	0	0	0	0	0	0	0	0
Año Anterior (Nov 13 a Oct 14)	2,221	1,756	4,468	59	1,555	634	829	4,216	2,014	1,783	5,849	4,489

DIRECCIÓN DE IMAGEN URBANA

Podas de Árboles Área de Plazas (Número)



	Nov	Dic	Ene	Feb	Mzo	Abr	May	Jun	Jul	Ago	Sep	Oct
Nov 14 a Oct 15	63	22	6	66	45	0	0	0	0	0	0	0
Meta (Nov 14 a Oct 15)	0	0	0	0	0	0	0	0	0	0	0	0
Año Anterior (Nov 13 a Oct 14)	0	0	0	0	0	0	0	0	0	0	0	0