

NOTA METODOLÓGICA DE LA FICHA TECNICA INDICADORES DE RESULTADOS

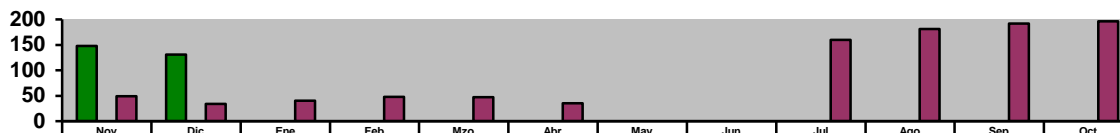
El presente documento contiene información detallada de Indicadores de Resultados de las diferentes Direcciones de la Dependencia, con base en el ejercicio de la función pública que les corresponde realizar mes con mes. La información contenida comprende el Año de Administración que va de Noviembre del año pasado a Octubre de este año.

El presente Informe de Indicadores de Resultados contiene Gráficos Comparativos de datos observados al mes que se reporta en forma oportuna, datos proyectados que corresponden a las metas programadas en el Año de Administración y datos observados con respecto al mismo periodo del año anterior de Administración, tanto en forma histórica mensual como en saldos acumulados en ese periodo.

La fuente principal de información contenida en este documento, proviene de los informes mensuales que reportan las Dependencias y Entidades del Municipio a la Dirección de Planeación y Políticas Sociales, en tanto que las metas programadas provienen del Programa Operativo Anual autorizado por la C. Presidenta Municipal. Por consiguiente, los datos contenidos en este informe es responsabilidad de quien la proporciona, mientras que su presentación es responsabilidad de ésta Dirección.

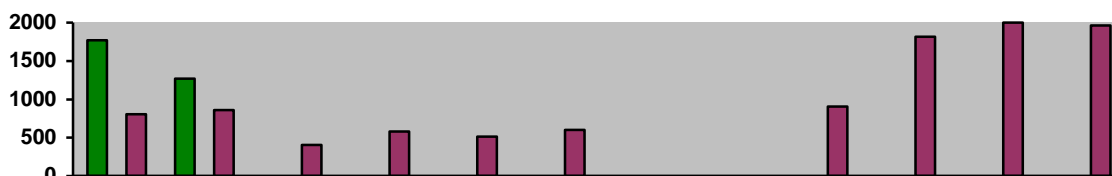
IX. SECRETARÍA DE SEGURIDAD PÚBLICA

**DIRECCIÓN DE POLICÍA
 Total de Detenidos (Delitos)**



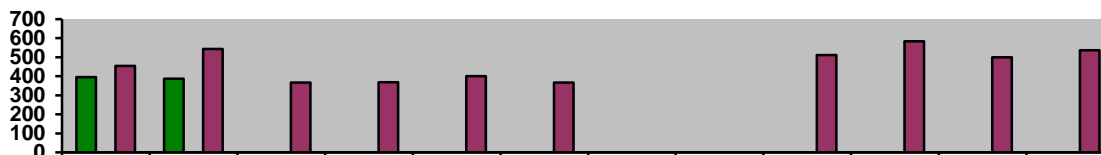
	Nov	Dic	Ene	Feb	Mzo	Abr	May	Jun	Jul	Ago	Sep	Oct
■ Nov 11 a Oct 12	148	131	N/D	0	0	0	0	0	0	0	0	0
■ Meta (Nov 11 a Oct 12)	0	0	0	0	0	0	0	0	0	0	0	0
■ Año anterior (Nov 10 a Oct 11)	49	34	40	48	47	35	0	0	160	181	192	196

**DIRECCIÓN DE POLICÍA
 Total de Detenidos (Faltas Administrativas)**



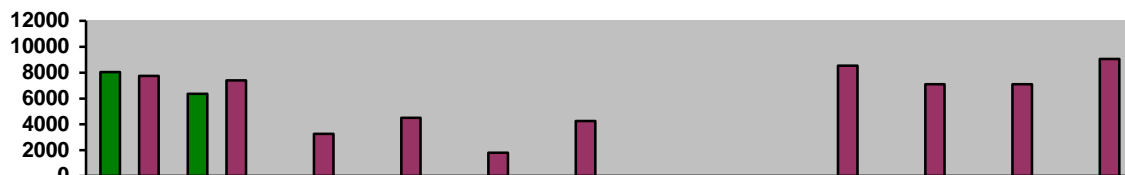
	Nov	Dic	Ene	Feb	Mzo	Abr	May	Jun	Jul	Ago	Sep	Oct
■ Nov 11 a Oct 12	1771	1270	N/D	0	0	0	0	0	0	0	0	0
■ Meta (Nov 11 a Oct 12)	0	0	0	0	0	0	0	0	0	0	0	0
■ Año anterior (Nov 10 a Oct 11)	804	860	404	580	512	600	0	0	907	1817	1999	1963

**DIRECCIÓN DE TRÁNSITO
 Accidentes Registrados**



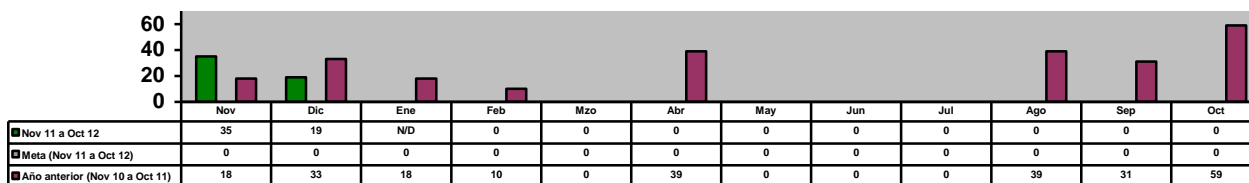
	Nov	Dic	Ene	Feb	Mzo	Abr	May	Jun	Jul	Ago	Sep	Oct
■ Nov 11 a Oct 12	395	387	N/D	0	0	0	0	0	0	0	0	0
■ Meta (Nov 11 a Oct 12)	0	0	0	0	0	0	0	0	0	0	0	0
■ Año anterior (Nov 10 a Oct 11)	454	544	367	369	400	367	0	0	512	584	499	537

**DIRECCIÓN DE TRÁNSITO
 Multas de Tránsito aplicadas**

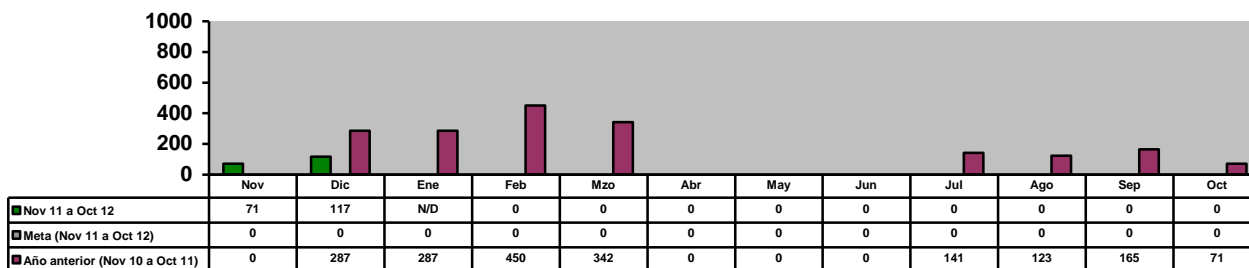


	Nov	Dic	Ene	Feb	Mzo	Abr	May	Jun	Jul	Ago	Sep	Oct
■ Nov 11 a Oct 12	8052	6350	N/D	0	0	0	0	0	0	0	0	0
■ Meta (Nov 11 a Oct 12)	0	0	0	0	0	0	0	0	0	0	0	0
■ Año anterior (Nov 10 a Oct 11)	7736	7407	3264	4497	1801	4257	0	0	8530	7094	7106	9045

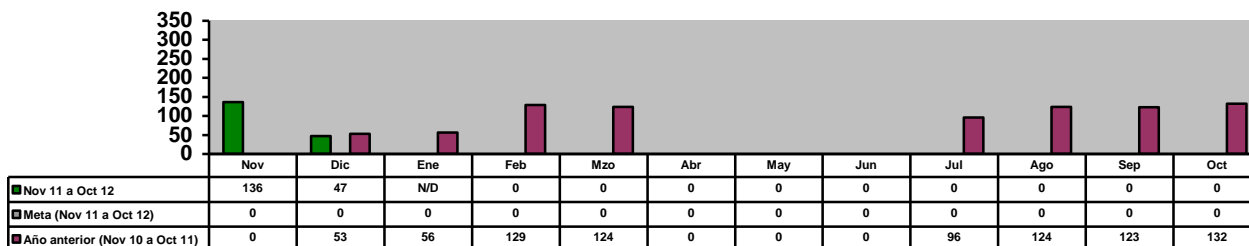
COORDINACIÓN DEL TRANSPORTE
Infracciones realizadas a Camiones Urbanos (Número)



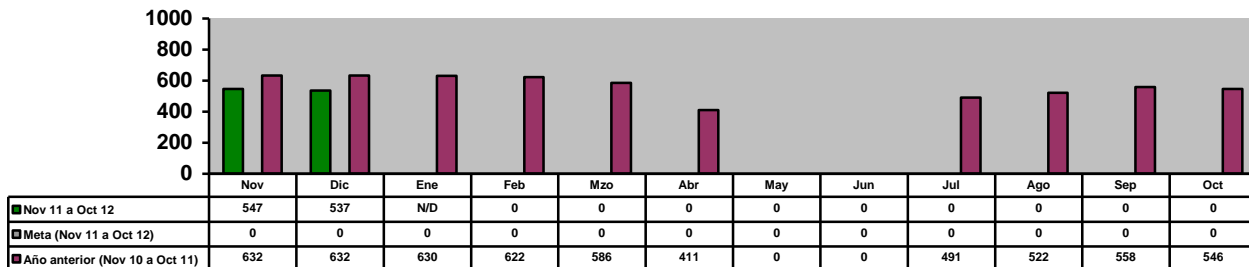
DIRECCIÓN DE PROTECCIÓN CIVIL
Incendios Atendidos



DIRECCIÓN DE PROTECCIÓN CIVIL
Auxilios prestados a la comunidad

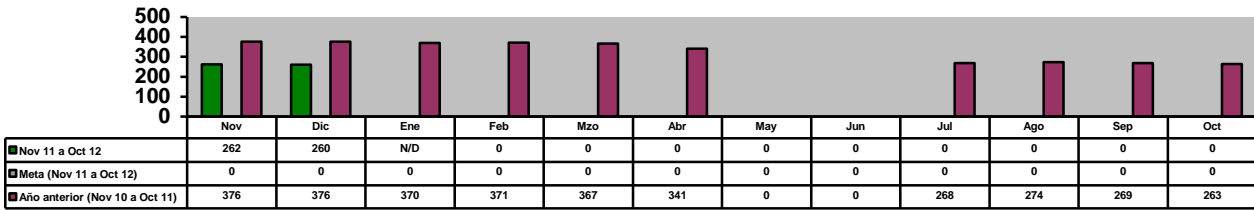


DIRECCIÓN ADMINISTRATIVA
Seguridad Pública (Policías en Activo)



GOBIERNO MUNICIPAL DE GUADALUPE. NUEVO LEÓN
 ADMINISTRACIÓN 2009 – 2012
 INDICADORES DE RESULTADOS ENERO 2012
 NOV 11- OCT 12 Y NOV 10-OCT 11

DIRECCIÓN ADMINISTRATIVA
Tránsito (Oficiales Activos)



DIRECCIÓN ADMINISTRATIVA
Total de Personal Activo

