

NOTA METODOLÓGICA DE LA FICHA TÉCNICA INDICADORES DE RESULTADOS

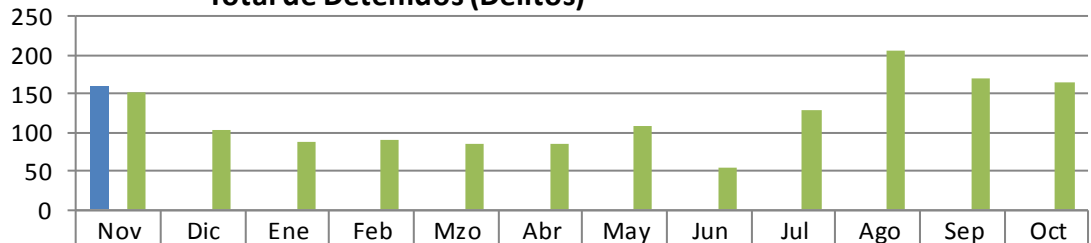
El presente documento contiene información detallada de Indicadores de Resultados de las diferentes Coordinaciones y Direcciones de cada Dependencia y Entidad Pública del Municipio, con base en el ejercicio de la función pública que les corresponde realizar mes con mes. La información contenida comprende el 3do Año de la Administración 2012-2015, que va de Noviembre del 2014 a Octubre de 2015.

El presente Informe de Indicadores de Resultados contiene Gráficos Comparativos de datos observados al mes que se reporta en forma oportuna, datos proyectados que corresponden a las metas programadas en el Año de Administración y datos observados con respecto al mismo periodo del año anterior de Administración, tanto en forma histórica mensual como en saldos acumulados en ese periodo.

La fuente principal de información contenida en este documento, proviene de los informes mensuales que reportan las Dependencias y Entidades del Municipio a la Secretaría de Planeación y Administración de Proyectos Estratégicos, en tanto que las metas programadas provienen del Programa Operativo Anual autorizado por el C. Presidente Municipal. Por consiguiente, los datos contenidos en este informe es responsabilidad de quien la proporciona, mientras que su presentación es responsabilidad de ésta Dependencia.

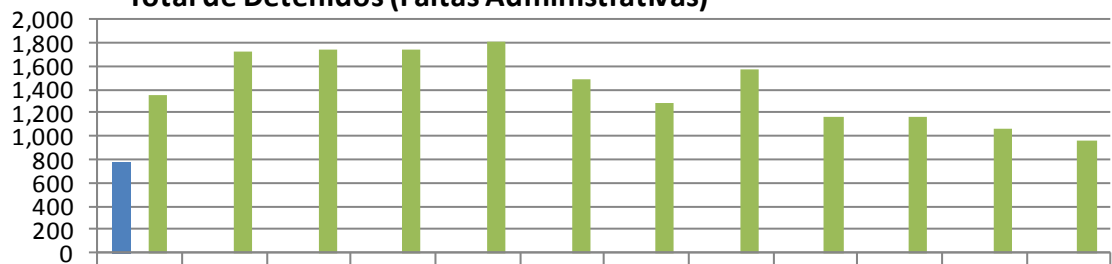
VII. SECRETARÍA DE SEGURIDAD PÚBLICA

DIRECCIÓN DE POLICÍA Total de Detenidos (Delitos)



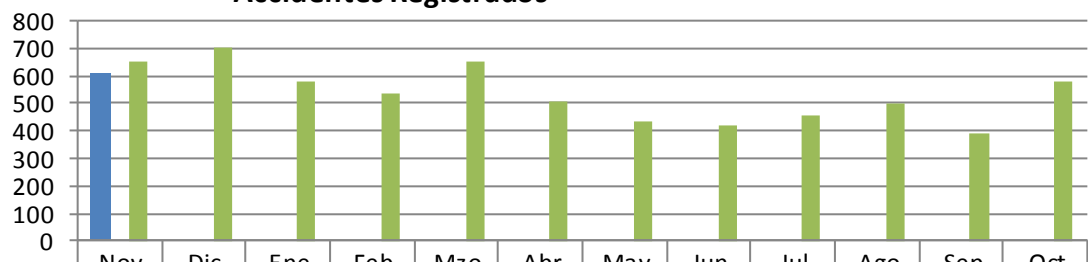
■ Nov 14 a Oct 15	160	0	0	0	0	0	0	0	0	0	0	0
■ Meta (Nov 14 a Oct 15)	0	0	0	0	0	0	0	0	0	0	0	0
■ Año Anterior (Nov 13 a Oct 14)	153	104	87	89	86	85	107	54	128	207	169	166

IRECCIÓN DE POLICÍA Total de Detenidos (Faltas Administrativas)



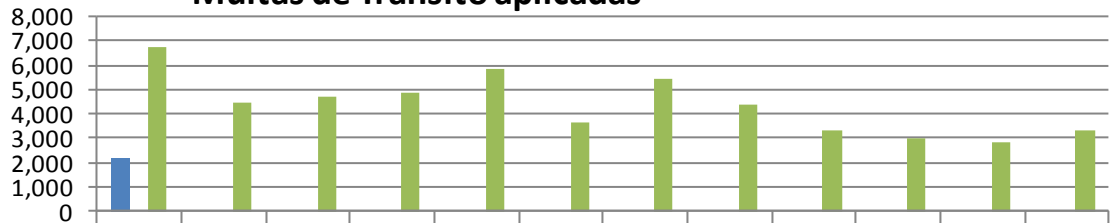
■ Nov 14 a Oct 15	783	0	0	0	0	0	0	0	0	0	0	0
■ Meta (Nov 14 a Oct 15)	0	0	0	0	0	0	0	0	0	0	0	0
■ Año Anterior (Nov 13 a Oct 14)	1,346	1,719	1,751	1,750	1,818	1,493	1,278	1,582	1,162	1,168	1,061	962

DIRECCIÓN DE TRÁNSITO Accidentes Registrados



■ Nov 14 a Oct 15	611	0	0	0	0	0	0	0	0	0	0	0
■ Meta (Nov 14 a Oct 15)	0	0	0	0	0	0	0	0	0	0	0	0
■ Año Anterior (Nov 13 a Oct 14)	649	706	583	534	654	508	433	419	458	497	390	581

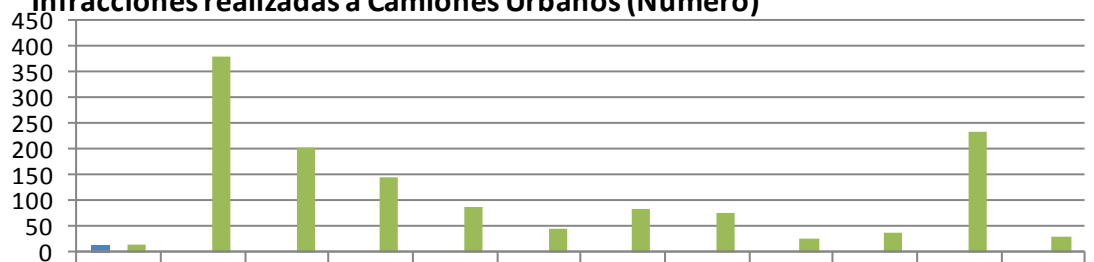
DIRECCIÓN DE TRÁNSITO
Multas de Tránsito aplicadas



	Nov	Dic	Ene	Feb	Mzo	Abr	May	Jun	Jul	Ago	Sep	Oct
■ Nov 14 a Oct 15	2,143	0	0	0	0	0	0	0	0	0	0	0
■ Meta (Nov 14 a Oct 15)	0	0	0	0	0	0	0	0	0	0	0	0
■ Año Anterior (Nov 13 a Oct 14)	6,774	4,424	4,729	4,875	5,833	3,672	5,460	4,414	3,309	3,004	2,832	3,284

COORDINACIÓN DEL TRANSPORTE

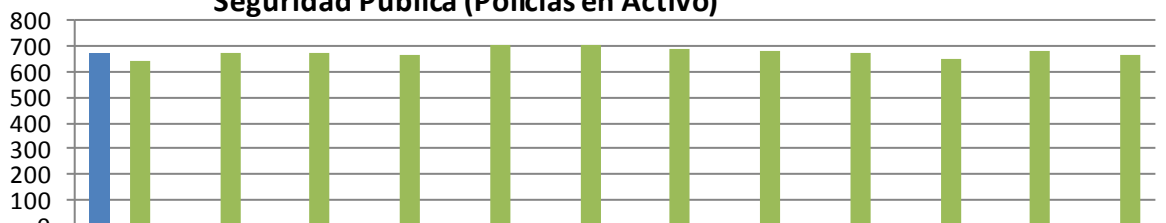
Infracciones realizadas a Camiones Urbanos (Número)



	Nov	Dic	Ene	Feb	Mzo	Abr	May	Jun	Jul	Ago	Sep	Oct
■ Nov 14 a Oct 15	12	0	0	0	0	0	0	0	0	0	0	0
■ Meta (Nov 14 a Oct 15)	0	0	0	0	0	0	0	0	0	0	0	0
■ Año Anterior (Nov 13 a Oct 14)	15	381	203	144	87	43	82	75	25	37	235	29

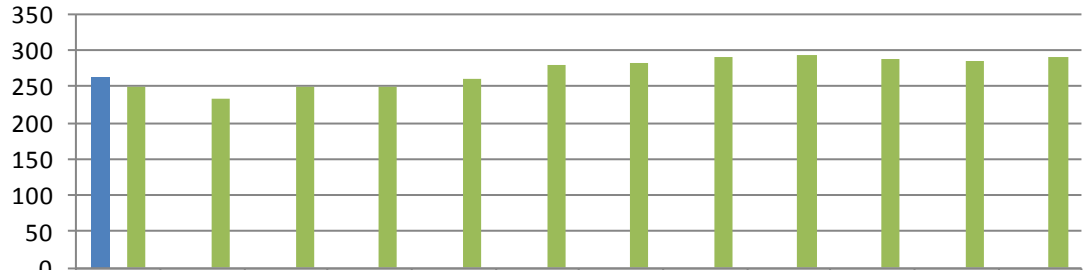
DIRECCIÓN ADMINISTRATIVA

Seguridad Pública (Policías en Activo)



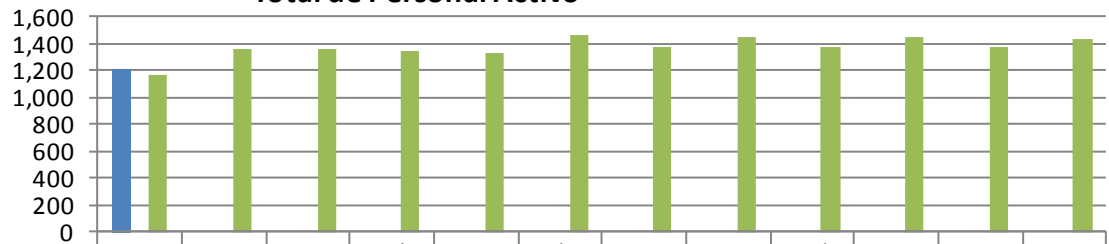
	Nov	Dic	Ene	Feb	Mzo	Abr	May	Jun	Jul	Ago	Sep	Oct
■ Nov 14 a Oct 15	676	0	0	0	0	0	0	0	0	0	0	0
■ Meta (Nov 14 a Oct 15)	0	0	0	0	0	0	0	0	0	0	0	0
■ Año Anterior (Nov 13 a Oct 14)	639	674	676	668	706	704	692	678	670	654	679	663

DIRECCIÓN ADMINISTRATIVA Tránsito (Oficiales Activos)



	Nov	Dic	Ene	Feb	Mzo	Abr	May	Jun	Jul	Ago	Sep	Oct
■ Nov 14 a Oct 15	264	0	0	0	0	0	0	0	0	0	0	0
■ Meta (Nov 14 a Oct 15)	0	0	0	0	0	0	0	0	0	0	0	0
■ Año Anterior (Nov 13 a Oct 14)	250	233	251	250	261	280	282	290	293	289	285	292

DIRECCIÓN ADMINISTRATIVA Total de Personal Activo



	Nov	Dic	Ene	Feb	Mzo	Abr	May	Jun	Jul	Ago	Sep	Oct
■ Nov 14 a Oct 15	1,212	0	0	0	0	0	0	0	0	0	0	0
■ Meta (Nov 14 a Oct 15)	0	0	0	0	0	0	0	0	0	0	0	0
■ Año Anterior (Nov 13 a Oct 14)	1,170	1,355	1,363	1,345	1,327	1,466	1,382	1,454	1,375	1,456	1,382	1,442