

## **NOTA METODOLÓGICA DE LA FICHA TÉCNICA INDICADORES DE RESULTADOS**

El presente documento contiene información detallada de Indicadores de Resultados de las diferentes Direcciones de la Dependencia, con base en el ejercicio de la función pública que les corresponde realizar mes con mes. La información contenida comprende el Año de Administración que va de Noviembre del año pasado a Octubre de este año.

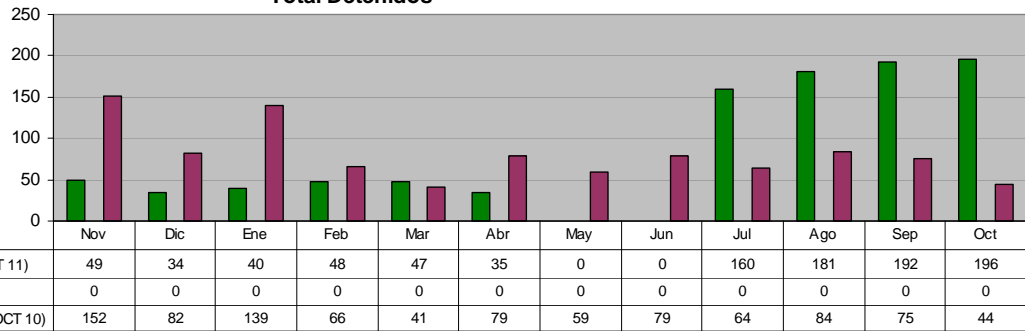
El presente Informe de Indicadores de Resultados contiene Gráficos Comparativos de datos observados al mes que se reporta en forma oportuna, datos proyectados que corresponden a las metas programadas en el Año de Administración y datos observados con respecto al mismo periodo del año anterior de Administración, tanto en forma histórica mensual como en saldos acumulados en ese periodo.

La fuente principal de información contenida en este documento, proviene de los informes mensuales que reportan las Dependencias y Entidades del Municipio a la Dirección de Planeación y Políticas Sociales, en tanto que las metas programadas provienen del Programa Operativo Anual autorizado por la C. Presidenta Municipal. Por consiguiente, los datos contenidos en este informe es responsabilidad de quien la proporciona, mientras que su presentación es responsabilidad de ésta Dirección.

## IX. SECRETARÍA DE SEGURIDAD PÚBLICA

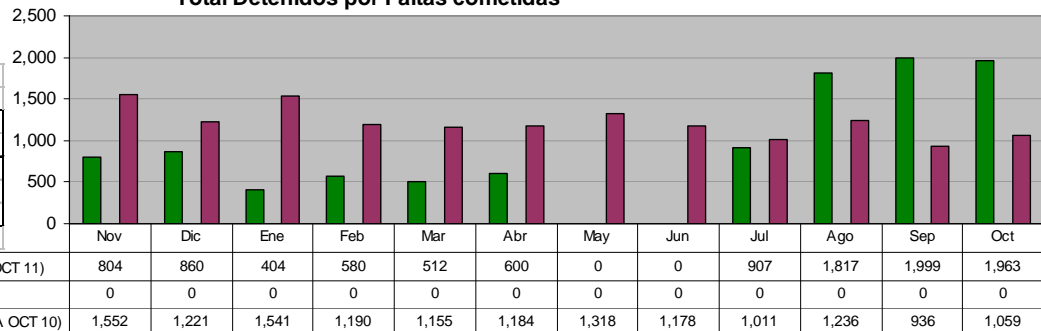
### DIRECCIÓN DE POLICÍA Total Detenidos

<b>Unidad de Medida:</b>	
<b>Número</b>	
Periodo	Acumulado
Observ.: (NOV 10 A OCT 11)	982
Meta: (NOV 10 A OCT 11)	0
Año Ant.: (NOV 09 A OCT 10)	964



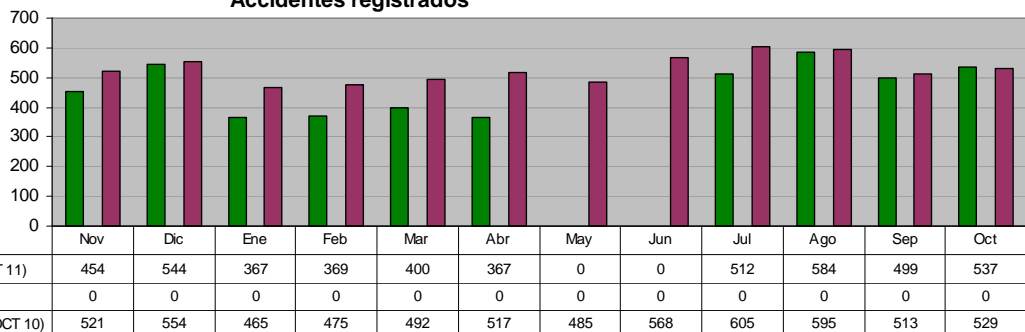
### DIRECCIÓN DE POLICÍA Total Detenidos por Faltas cometidas

<b>Unidad de Medida:</b>	
<b>Número</b>	
Periodo	Acumulado
Observ.: (NOV 10 A OCT 11)	10,446
Meta: (NOV 10 A OCT 11)	0
Año Ant.: (NOV 09 A OCT 10)	14,581



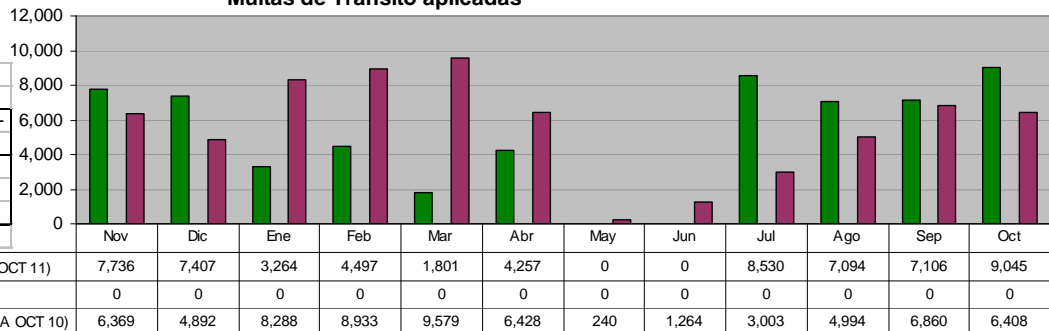
### DIRECCIÓN DE TRÁNSITO Accidentes registrados

<b>Unidad de Medida:</b>	
<b>Número</b>	
Periodo	Acumulado
Observ.: (NOV 10 A OCT 11)	4,633
Meta: (NOV 10 A OCT 11)	0
Año Ant.: (NOV 09 A OCT 10)	6,319



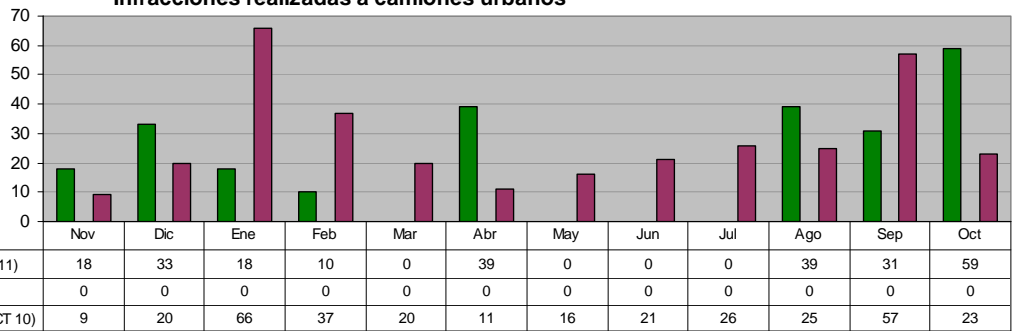
### DIRECCIÓN DE TRÁNSITO Multas de Tránsito aplicadas

<b>Unidad de Medida:</b>	
<b>Número</b>	
Periodo	Acumulado
Observ.: (NOV 10 A OCT 11)	60,737
Meta: (NOV 10 A OCT 11)	0
Año Ant.: (NOV 09 A OCT 10)	67,258



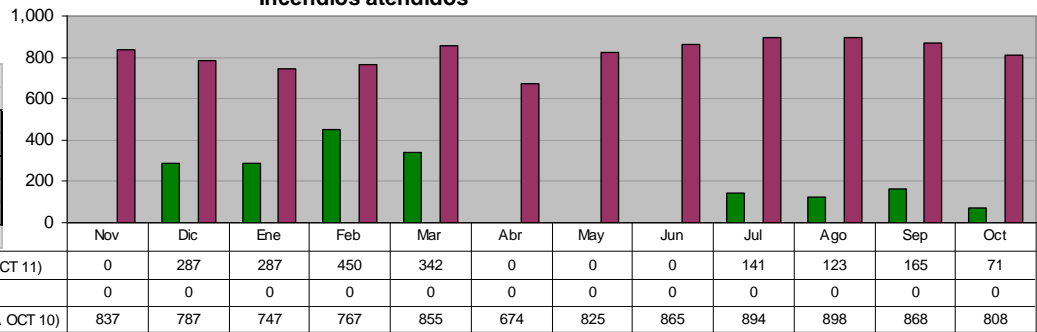
**COORDINACIÓN DEL TRANSPORTE**  
**Infracciones realizadas a camiones urbanos**

<b>Unidad de Medida:</b>	
<b>Número</b>	
Periodo	Acumulado
Observ.: (NOV 10 A OCT 11)	247
Meta: (NOV 10 A OCT 11)	0
Año Ant.: (NOV 09 A OCT 10)	331



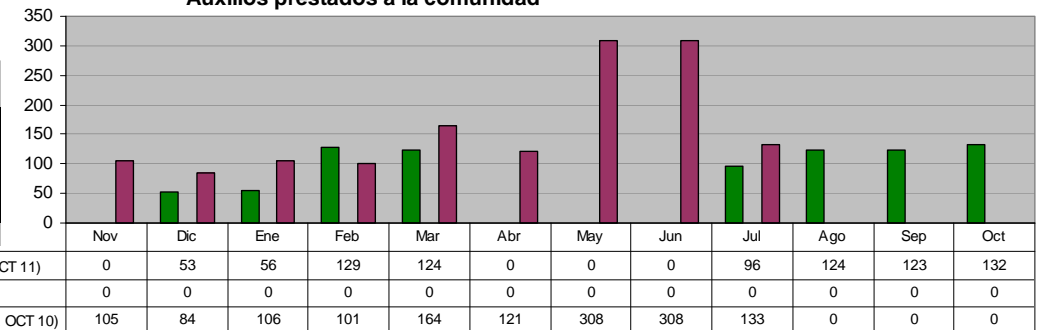
**DIRECCIÓN DE PROTECCIÓN CIVIL**  
**Incendios atendidos**

<b>Unidad de Medida:</b>	
<b>Número</b>	
Periodo	Acumulado
Observ.: (NOV 10 A OCT 11)	1,866
Meta: (NOV 10 A OCT 11)	0
Año Ant.: (NOV 09 A OCT 10)	884



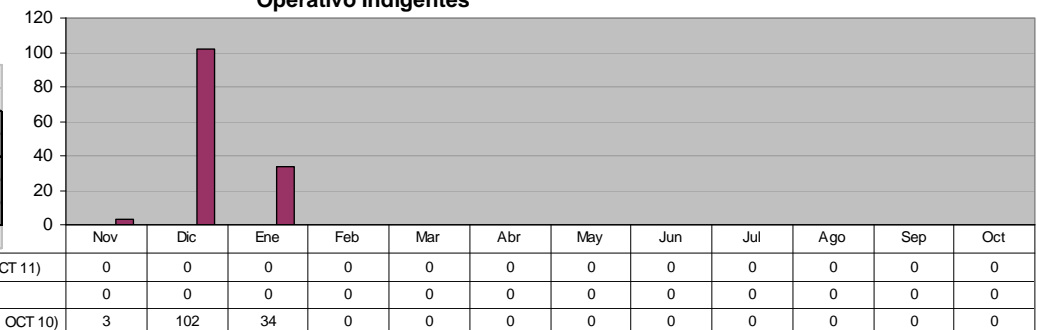
**DIRECCIÓN DE PROTECCIÓN CIVIL**  
**Auxilios prestados a la comunidad**

<b>Unidad de Medida:</b>	
<b>Número</b>	
Periodo	Acumulado
Observ.: (NOV 10 A OCT 11)	837
Meta: (NOV 10 A OCT 11)	0
Año Ant.: (NOV 09 A OCT 10)	1,430

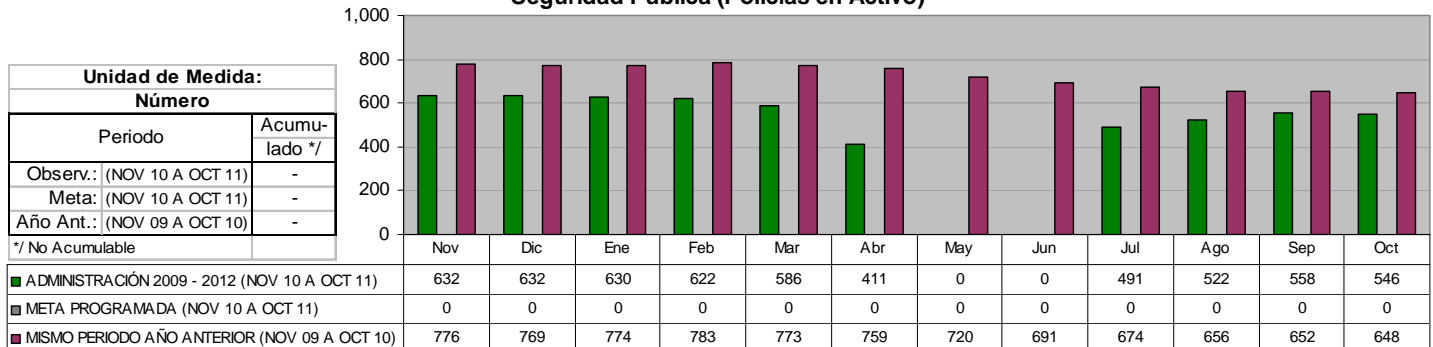


**DIRECCIÓN DE PROTECCIÓN CIVIL**  
**Operativo Indigentes**

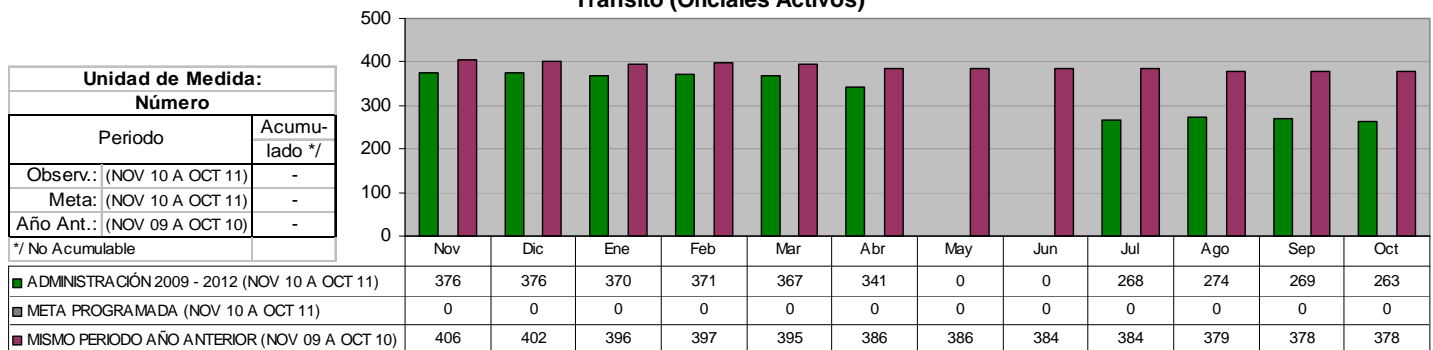
<b>Unidad de Medida:</b>	
<b>Atenciones</b>	
Periodo	Acumulado
Observ.: (NOV 10 A OCT 11)	0
Meta: (NOV 10 A OCT 11)	0
Año Ant.: (NOV 09 A OCT 10)	139



**DIRECCIÓN ADMINISTRATIVA**  
**Seguridad Pública (Policías en Activo)**



**DIRECCIÓN ADMINISTRATIVA**  
**Tránsito (Oficiales Activos)**



**DIRECCIÓN ADMINISTRATIVA**  
**Total Personal en Activo**

