

## **NOTA METODOLÓGICA DE LA FICHA TÉCNICA INDICADORES DE RESULTADOS**

El presente documento contiene información detallada de Indicadores de Resultados de las diferentes Coordinaciones y Direcciones de la Dependencia, con base en el ejercicio de la función pública que les corresponde realizar mes con mes.

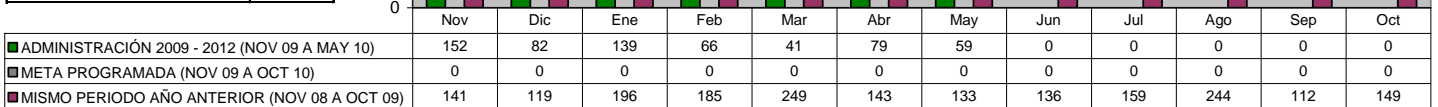
La información contiene datos observados al mes que se reporta en forma oportuna, datos proyectados que corresponden a las metas programadas en el Año de Administración y datos observados con respecto al mismo periodo del año anterior de Administración, tanto en forma histórica mensual como en saldos acumulados en ese periodo.

## IX. SECRETARÍA DE SEGURIDAD PÚBLICA

### DIRECCIÓN DE POLICÍA Total Detenidos

Unidad de Medida:  
Número

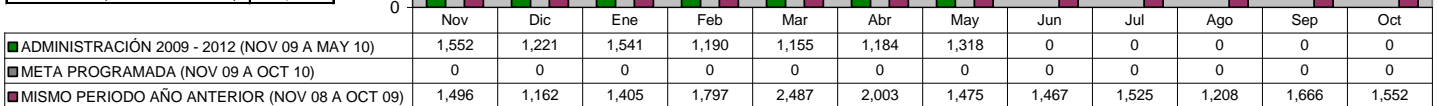
Periodo	Acumulado
Observ.: (NOV 09 A MAY 10)	618
Meta: (NOV 09 A OCT 10)	0
Año Ant.: (NOV 08 A OCT 09)	1,966



### DIRECCIÓN DE POLICÍA Total Detenidos por Faltas cometidas

Unidad de Medida:  
Número

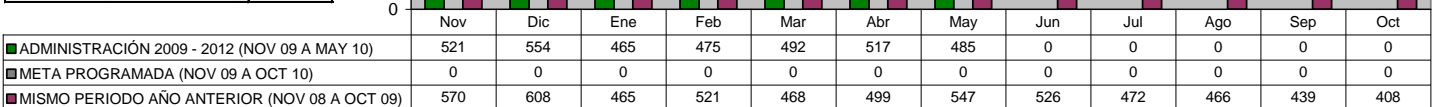
Periodo	Acumulado
Observ.: (NOV 09 A MAY 10)	9,161
Meta: (NOV 09 A OCT 10)	0
Año Ant.: (NOV 08 A OCT 09)	19,243



### DIRECCIÓN DE TRÁNSITO Accidentes registrados

Unidad de Medida:  
Número

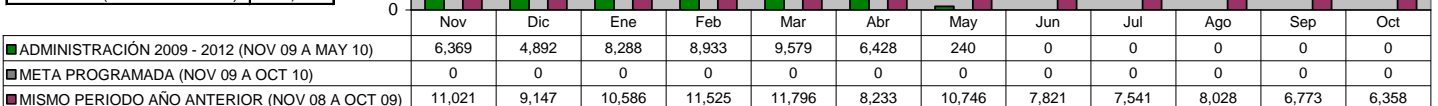
Periodo	Acumulado
Observ.: (NOV 09 A MAY 10)	3,509
Meta: (NOV 09 A OCT 10)	0
Año Ant.: (NOV 08 A OCT 09)	5,989



### DIRECCIÓN DE TRÁNSITO Multas de Tránsito aplicadas

Unidad de Medida:  
Número

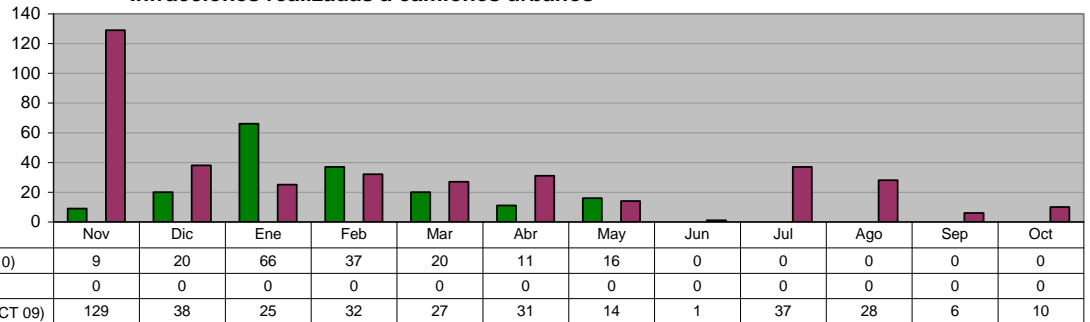
Periodo	Acumulado
Observ.: (NOV 09 A MAY 10)	44,729
Meta: (NOV 09 A OCT 10)	0
Año Ant.: (NOV 08 A OCT 09)	109,575



**COORDINACIÓN DEL TRANSPORTE**  
**Infracciones realizadas a camiones urbanos**

Unidad de Medida:  
 Número

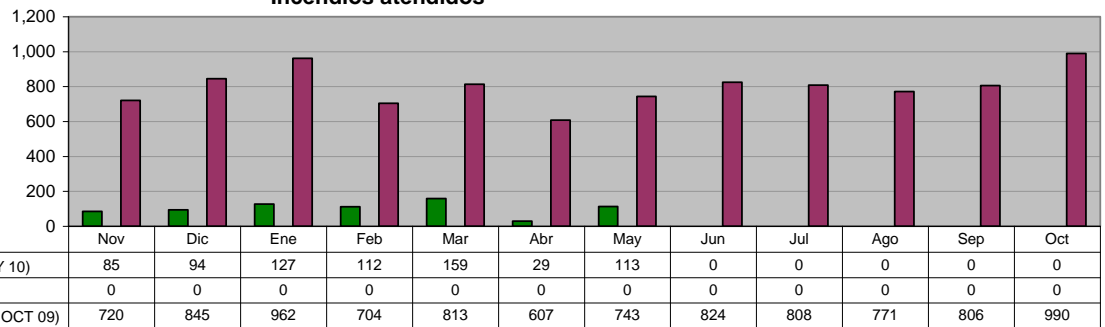
Periodo	Acumulado
Observ.: (NOV 09 A MAY 10)	179
Meta: (NOV 09 A OCT 10)	0
Año Ant.: (NOV 08 A OCT 09)	378



**DIRECCIÓN DE PROTECCIÓN CIVIL**  
**Incendios atendidos**

Unidad de Medida:  
 Número

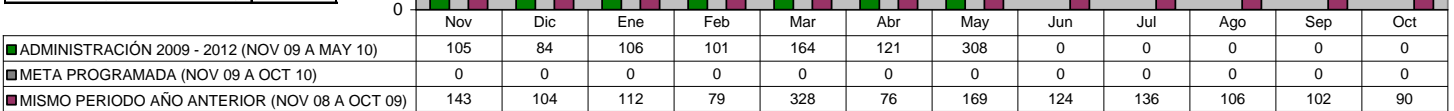
Periodo	Acumulado
Observ.: (NOV 09 A MAY 10)	719
Meta: (NOV 09 A OCT 10)	0
Año Ant.: (NOV 08 A OCT 09)	1,467



**DIRECCIÓN DE PROTECCIÓN CIVIL**  
**Auxilios prestados a la comunidad**

Unidad de Medida:  
 Número

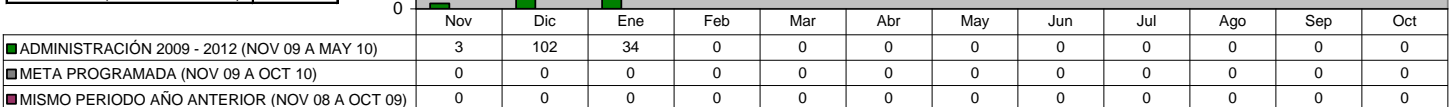
Periodo	Acumulado
Observ.: (NOV 09 A MAY 10)	989
Meta: (NOV 09 A OCT 10)	0
Año Ant.: (NOV 08 A OCT 09)	1,569



**DIRECCIÓN DE PROTECCIÓN CIVIL**  
**Operativo Indigentes**

Unidad de Medida:  
 Atenciones

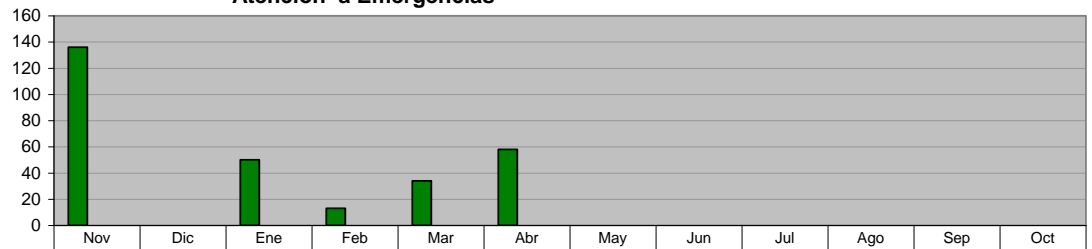
Periodo	Acumulado
Observ.: (NOV 09 A MAY 10)	139
Meta: (NOV 09 A OCT 10)	0
Año Ant.: (NOV 08 A OCT 09)	0



**DIRECCIÓN DE PROTECCIÓN CIVIL**  
**Atención a Emergencias**

Unidad de Medida:  
 Cantidad

Periodo	Acumulado
Observ.: (NOV 09 A MAY 10)	291
Meta: (NOV 09 A OCT 10)	0
Año Ant.: (NOV 08 A OCT 09)	0

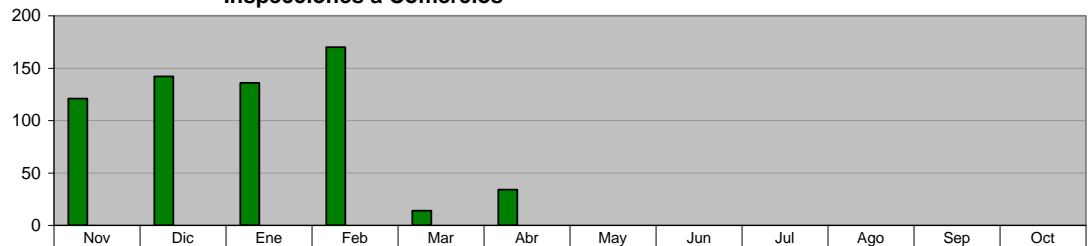


■ ADMINISTRACIÓN 2009 - 2012 (NOV 09 A MAY 10)	136	0	50	13	34	58	0	0	0	0	0	0
■ META PROGRAMADA (NOV 09 A OCT 10)	0	0	0	0	0	0	0	0	0	0	0	0
■ MISMO PERIODO AÑO ANTERIOR (NOV 08 A OCT 09)	0	0	0	0	0	0	0	0	0	0	0	0

**DIRECCIÓN DE PROTECCIÓN CIVIL**  
**Inspecciones a Comercios**

Unidad de Medida:  
 Cantidad

Periodo	Acumulado
Observ.: (NOV 09 A MAY 10)	617
Meta: (NOV 09 A OCT 10)	0
Año Ant.: (NOV 08 A OCT 09)	0

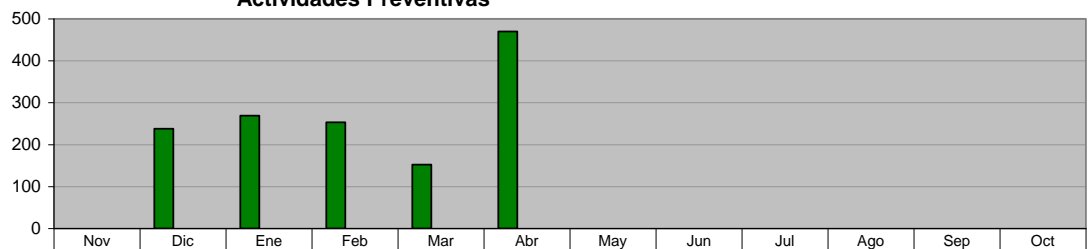


■ ADMINISTRACIÓN 2009 - 2012 (NOV 09 A MAY 10)	121	142	136	170	14	34	0	0	0	0	0	0
■ META PROGRAMADA (NOV 09 A OCT 10)	0	0	0	0	0	0	0	0	0	0	0	0
■ MISMO PERIODO AÑO ANTERIOR (NOV 08 A OCT 09)	0	0	0	0	0	0	0	0	0	0	0	0

**DIRECCIÓN DE PROTECCIÓN CIVIL**  
**Actividades Preventivas**

Unidad de Medida:  
 Cantidad

Periodo	Acumulado
Observ.: (NOV 09 A MAY 10)	1,382
Meta: (NOV 09 A OCT 10)	0
Año Ant.: (NOV 08 A OCT 09)	0

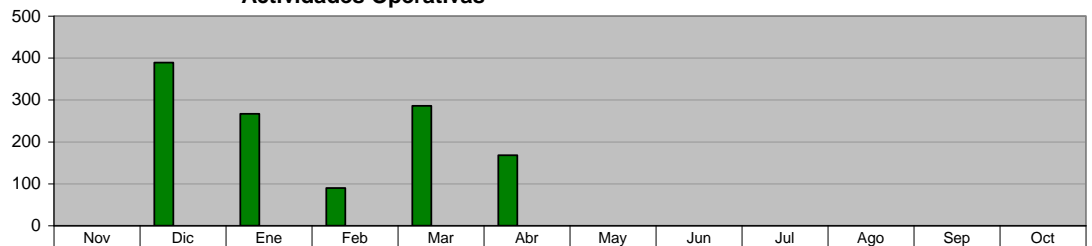


■ ADMINISTRACIÓN 2009 - 2012 (NOV 09 A MAY 10)	0	238	269	253	152	470	0	0	0	0	0	0
■ META PROGRAMADA (NOV 09 A OCT 10)	0	0	0	0	0	0	0	0	0	0	0	0
■ MISMO PERIODO AÑO ANTERIOR (NOV 08 A OCT 09)	0	0	0	0	0	0	0	0	0	0	0	0

**DIRECCIÓN DE PROTECCIÓN CIVIL**  
**Actividades Operativas**

Unidad de Medida:  
 Cantidad

Periodo	Acumulado
Observ.: (NOV 09 A MAY 10)	1,200
Meta: (NOV 09 A OCT 10)	0
Año Ant.: (NOV 08 A OCT 09)	0

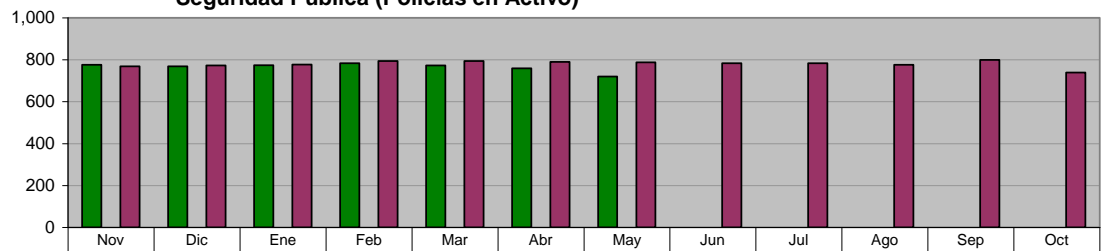


■ ADMINISTRACIÓN 2009 - 2012 (NOV 09 A MAY 10)	0	389	267	90	286	168	0	0	0	0	0	0
■ META PROGRAMADA (NOV 09 A OCT 10)	0	0	0	0	0	0	0	0	0	0	0	0
■ MISMO PERIODO AÑO ANTERIOR (NOV 08 A OCT 09)	0	0	0	0	0	0	0	0	0	0	0	0

**DIRECCIÓN ADMINISTRATIVA**  
**Seguridad Pública (Policías en Activo)**

**Unidad de Medida:**  
**Número**

Periodo	Acumulado */
Observ.: (NOV 09 A MAY 10)	-
Meta: (NOV 09 A OCT 10)	-
Año Ant.: (NOV 08 A OCT 09)	-



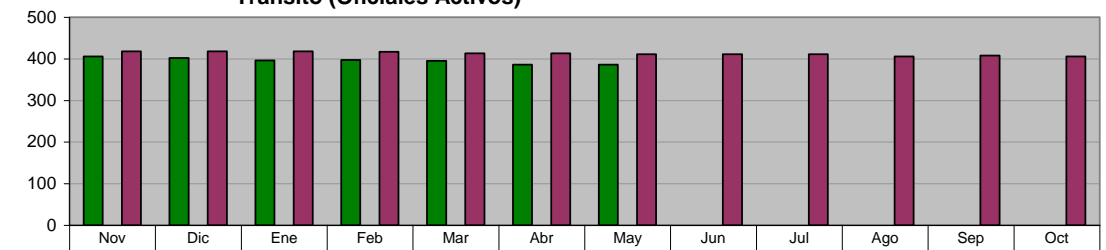
\*/ No Acumulable

	Nov	Dic	Ene	Feb	Mar	Abr	May	Jun	Jul	Ago	Sep	Oct
■ ADMINISTRACIÓN 2009 - 2012 (NOV 09 A MAY 10)	776	769	774	783	773	759	720	0	0	0	0	0
■ META PROGRAMADA (NOV 09 A OCT 10)	0	0	0	0	0	0	0	0	0	0	0	0
■ MISMO PERIODO AÑO ANTERIOR (NOV 08 A OCT 09)	769	773	777	794	794	790	787	783	783	776	799	739

**DIRECCIÓN ADMINISTRATIVA**  
**Tránsito (Oficiales Activos)**

**Unidad de Medida:**  
**Número**

Periodo	Acumulado */
Observ.: (NOV 09 A MAY 10)	-
Meta: (NOV 09 A OCT 10)	-
Año Ant.: (NOV 08 A OCT 09)	-



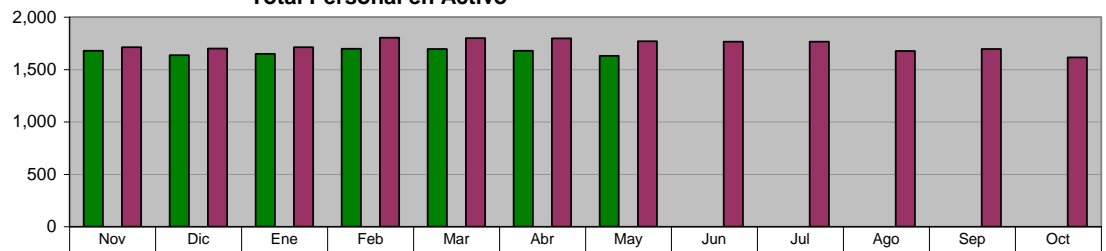
\*/ No Acumulable

	Nov	Dic	Ene	Feb	Mar	Abr	May	Jun	Jul	Ago	Sep	Oct
■ ADMINISTRACIÓN 2009 - 2012 (NOV 09 A MAY 10)	406	402	396	397	395	386	386	0	0	0	0	0
■ META PROGRAMADA (NOV 09 A OCT 10)	0	0	0	0	0	0	0	0	0	0	0	0
■ MISMO PERIODO AÑO ANTERIOR (NOV 08 A OCT 09)	418	418	418	417	413	413	411	411	411	406	408	406

**DIRECCIÓN ADMINISTRATIVA**  
**Total Personal en Activo**

**Unidad de Medida:**  
**Número**

Periodo	Acumulado */
Observ.: (NOV 09 A MAY 10)	-
Meta: (NOV 09 A OCT 10)	-
Año Ant.: (NOV 08 A OCT 09)	-



\*/ No Acumulable

	Nov	Dic	Ene	Feb	Mar	Abr	May	Jun	Jul	Ago	Sep	Oct
■ ADMINISTRACIÓN 2009 - 2012 (NOV 09 A MAY 10)	1,678	1,637	1,648	1,697	1,696	1,678	1,630	0	0	0	0	0
■ META PROGRAMADA (NOV 09 A OCT 10)	0	0	0	0	0	0	0	0	0	0	0	0
■ MISMO PERIODO AÑO ANTERIOR (NOV 08 A OCT 09)	1,712	1,700	1,712	1,804	1,800	1,798	1,770	1,766	1,766	1,676	1,695	1,616