

NOTA METODOLÓGICA DE LA FICHA TECNICA INDICADORES DE RESULTADOS

El presente documento contiene información detallada de Indicadores de Resultados de las diferentes Coordinaciones y Direcciones de la Dependencia con base en el ejercicio de la función pública que les corresponde realizar mes con mes.

La información contiene datos observados al mes que se reporta en forma oportuna, datos proyectados que corresponden a las metas programadas en el Año de Administración y datos observados con respecto al mismo periodo del año anterior de Administración, tanto en forma histórica mensual como en saldos acumulados en ese periodo.

IX. SECRETARÍA DE SEGURIDAD PÚBLICA

DIRECCIÓN DE POLICÍA Total Detenidos

Unidad de Medida:
Número

Periodo	Acumulado
Observ.: (NOV 10 A DIC 10)	0
Meta: (NOV 10 A OCT 11)	0
Año Ant.: (NOV 09 A OCT 10)	964

	Nov	Dic	Ene	Feb	Mar	Abr	May	Jun	Jul	Ago	Sep	Oct
■ ADMINISTRACIÓN 2009 - 2012 (NOV 10 A DIC 10)	0	0	0	0	0	0	0	0	0	0	0	0
■ META PROGRAMADA (NOV 10 A OCT 11)	0	0	0	0	0	0	0	0	0	0	0	0
■ MISMO PERIODO AÑO ANTERIOR (NOV 09 A OCT 10)	152	82	139	66	41	79	59	79	64	84	75	44

DIRECCIÓN DE POLICÍA Total Detenidos por Faltas cometidas

Unidad de Medida:
Número

Periodo	Acumulado
Observ.: (NOV 10 A DIC 10)	0
Meta: (NOV 10 A OCT 11)	0
Año Ant.: (NOV 09 A OCT 10)	14,581

	Nov	Dic	Ene	Feb	Mar	Abr	May	Jun	Jul	Ago	Sep	Oct
■ ADMINISTRACIÓN 2009 - 2012 (NOV 10 A DIC 10)	0	0	0	0	0	0	0	0	0	0	0	0
■ META PROGRAMADA (NOV 10 A OCT 11)	0	0	0	0	0	0	0	0	0	0	0	0
■ MISMO PERIODO AÑO ANTERIOR (NOV 09 A OCT 10)	1,552	1,221	1,541	1,190	1,155	1,184	1,318	1,178	1,011	1,236	936	1,059

DIRECCIÓN DE TRÁNSITO Accidentes registrados

Unidad de Medida:
Número

Periodo	Acumulado
Observ.: (NOV 10 A DIC 10)	0
Meta: (NOV 10 A OCT 11)	0
Año Ant.: (NOV 09 A OCT 10)	6,319

	Nov	Dic	Ene	Feb	Mar	Abr	May	Jun	Jul	Ago	Sep	Oct
■ ADMINISTRACIÓN 2009 - 2012 (NOV 10 A DIC 10)	0	0	0	0	0	0	0	0	0	0	0	0
■ META PROGRAMADA (NOV 10 A OCT 11)	0	0	0	0	0	0	0	0	0	0	0	0
■ MISMO PERIODO AÑO ANTERIOR (NOV 09 A OCT 10)	521	554	465	475	492	517	485	568	605	595	513	529

DIRECCIÓN DE TRÁNSITO Multas de Tránsito aplicadas

Unidad de Medida:
Número

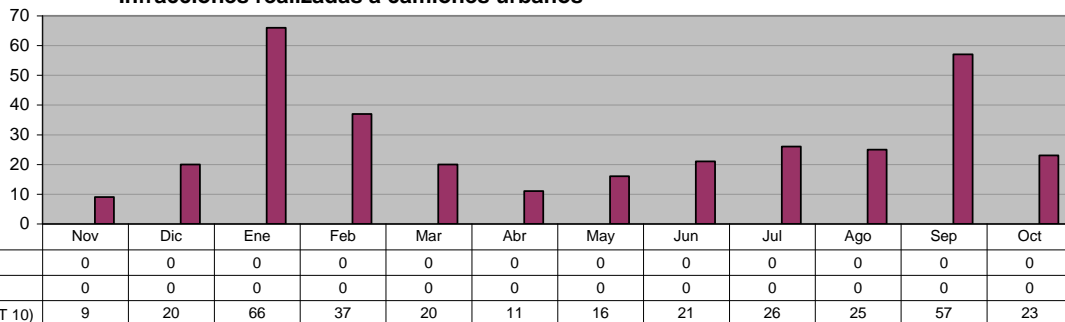
Periodo	Acumulado
Observ.: (NOV 10 A DIC 10)	0
Meta: (NOV 10 A OCT 11)	0
Año Ant.: (NOV 09 A OCT 10)	67,258

	Nov	Dic	Ene	Feb	Mar	Abr	May	Jun	Jul	Ago	Sep	Oct
■ ADMINISTRACIÓN 2009 - 2012 (NOV 10 A DIC 10)	0	0	0	0	0	0	0	0	0	0	0	0
■ META PROGRAMADA (NOV 10 A OCT 11)	0	0	0	0	0	0	0	0	0	0	0	0
■ MISMO PERIODO AÑO ANTERIOR (NOV 09 A OCT 10)	6,369	4,892	8,288	8,933	9,579	6,428	240	1,264	3,003	4,994	6,860	6,408

COORDINACIÓN DEL TRANSPORTE
Infracciones realizadas a camiones urbanos

Unidad de Medida:
 Número

Periodo	Acumulado
Observ.: (NOV 10 A DIC 10)	0
Meta: (NOV 10 A OCT 11)	0
Año Ant.: (NOV 09 A OCT 10)	331

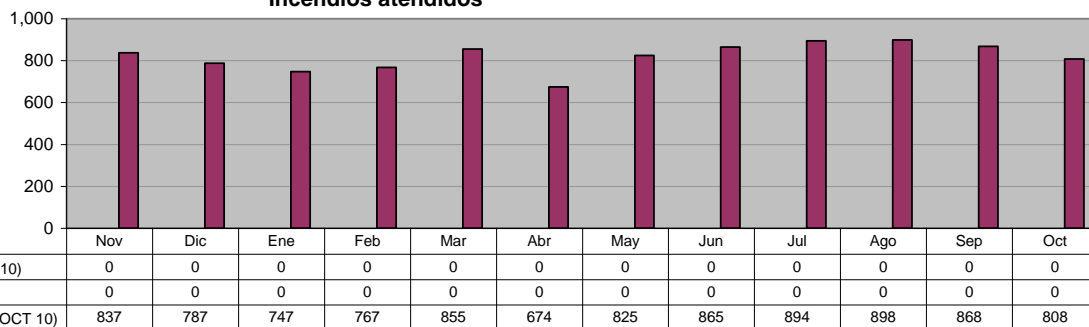


■ ADMINISTRACIÓN 2009 - 2012 (NOV 10 A DIC 10)	0
■ META PROGRAMADA (NOV 10 A OCT 11)	0
■ MISMO PERIODO AÑO ANTERIOR (NOV 09 A OCT 10)	9

DIRECCIÓN DE PROTECCIÓN CIVIL
Incendios atendidos

Unidad de Medida:
 Número

Periodo	Acumulado
Observ.: (NOV 10 A DIC 10)	0
Meta: (NOV 10 A OCT 11)	0
Año Ant.: (NOV 09 A OCT 10)	884

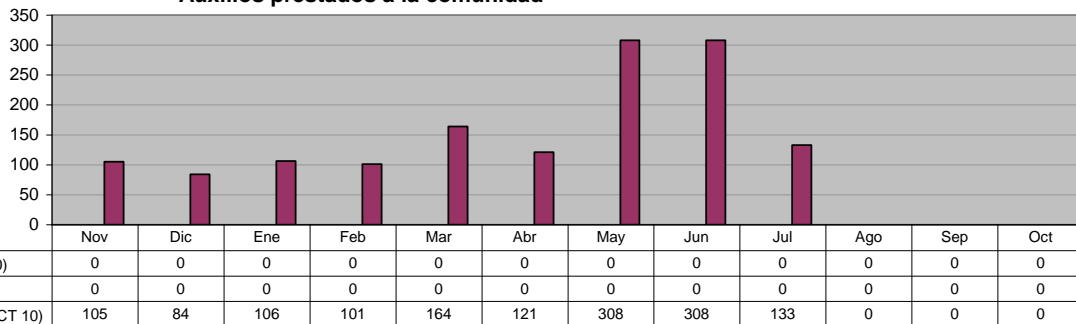


■ ADMINISTRACIÓN 2009 - 2012 (NOV 10 A DIC 10)	0
■ META PROGRAMADA (NOV 10 A OCT 11)	0
■ MISMO PERIODO AÑO ANTERIOR (NOV 09 A OCT 10)	837

DIRECCIÓN DE PROTECCIÓN CIVIL
Auxilios prestados a la comunidad

Unidad de Medida:
 Número

Periodo	Acumulado
Observ.: (NOV 10 A DIC 10)	0
Meta: (NOV 10 A OCT 11)	0
Año Ant.: (NOV 09 A OCT 10)	1,430

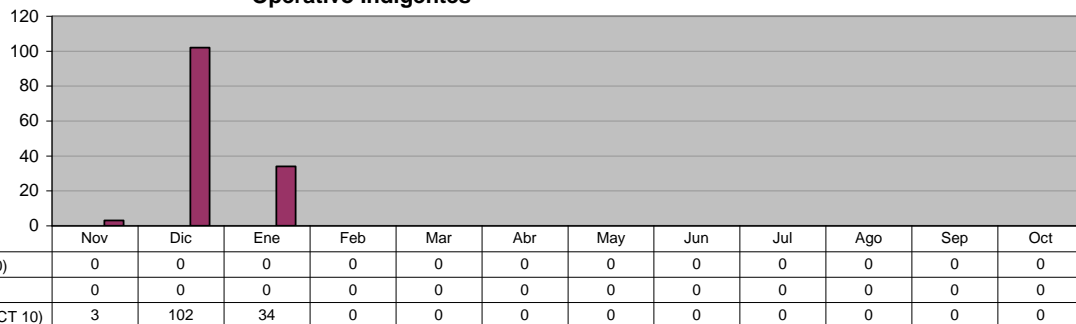


■ ADMINISTRACIÓN 2009 - 2012 (NOV 10 A DIC 10)	0
■ META PROGRAMADA (NOV 10 A OCT 11)	0
■ MISMO PERIODO AÑO ANTERIOR (NOV 09 A OCT 10)	105

DIRECCIÓN DE PROTECCIÓN CIVIL
Operativo Indigentes

Unidad de Medida:
 Atenciones

Periodo	Acumulado
Observ.: (NOV 10 A DIC 10)	0
Meta: (NOV 10 A OCT 11)	0
Año Ant.: (NOV 09 A OCT 10)	139

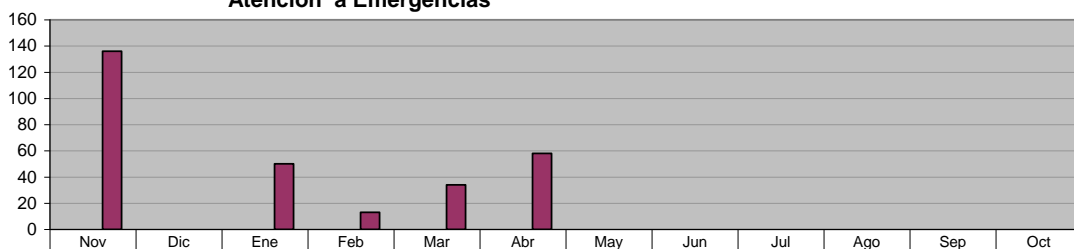


■ ADMINISTRACIÓN 2009 - 2012 (NOV 10 A DIC 10)	0
■ META PROGRAMADA (NOV 10 A OCT 11)	0
■ MISMO PERIODO AÑO ANTERIOR (NOV 09 A OCT 10)	3

DIRECCIÓN DE PROTECCIÓN CIVIL
Atención a Emergencias

Unidad de Medida:
Cantidad

Periodo	Acumulado
Observ.: (NOV 10 A DIC 10)	0
Meta: (NOV 10 A OCT 11)	0
Año Ant.: (NOV 09 A OCT 10)	291

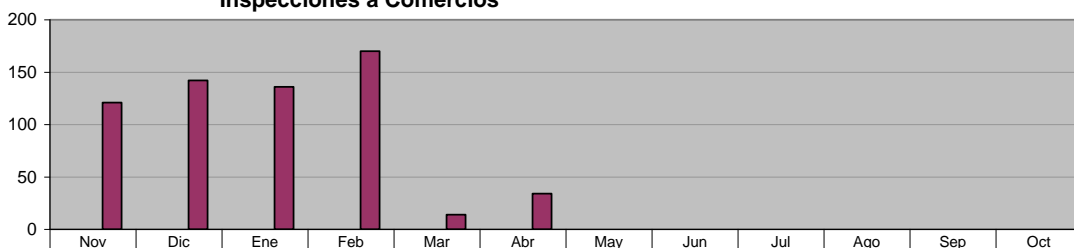


■ ADMINISTRACIÓN 2009 - 2012 (NOV 10 A DIC 10)	0	0	0	0	0	0	0	0	0	0	0
■ META PROGRAMADA (NOV 10 A OCT 11)	0	0	0	0	0	0	0	0	0	0	0
■ MISMO PERIODO AÑO ANTERIOR (NOV 09 A OCT 10)	136	0	50	13	34	58	0	0	0	0	0

DIRECCIÓN DE PROTECCIÓN CIVIL
Inspecciones a Comercios

Unidad de Medida:
Cantidad

Periodo	Acumulado
Observ.: (NOV 10 A DIC 10)	0
Meta: (NOV 10 A OCT 11)	0
Año Ant.: (NOV 09 A OCT 10)	617

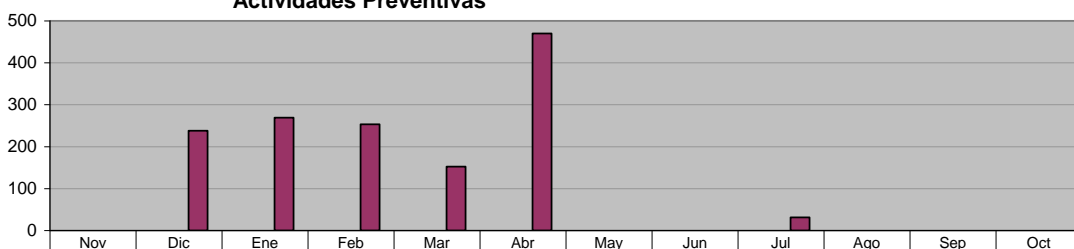


■ ADMINISTRACIÓN 2009 - 2012 (NOV 10 A DIC 10)	0	0	0	0	0	0	0	0	0	0	0
■ META PROGRAMADA (NOV 10 A OCT 11)	0	0	0	0	0	0	0	0	0	0	0
■ MISMO PERIODO AÑO ANTERIOR (NOV 09 A OCT 10)	121	142	136	170	14	34	0	0	0	0	0

DIRECCIÓN DE PROTECCIÓN CIVIL
Actividades Preventivas

Unidad de Medida:
Cantidad

Periodo	Acumulado
Observ.: (NOV 10 A DIC 10)	0
Meta: (NOV 10 A OCT 11)	0
Año Ant.: (NOV 09 A OCT 10)	1,413

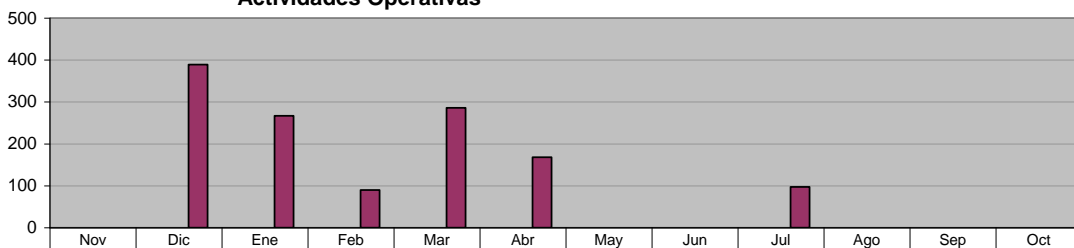


■ ADMINISTRACIÓN 2009 - 2012 (NOV 10 A DIC 10)	0	0	0	0	0	0	0	0	0	0	0
■ META PROGRAMADA (NOV 10 A OCT 11)	0	0	0	0	0	0	0	0	0	0	0
■ MISMO PERIODO AÑO ANTERIOR (NOV 09 A OCT 10)	0	238	269	253	152	470	0	31	0	0	0

DIRECCIÓN DE PROTECCIÓN CIVIL
Actividades Operativas

Unidad de Medida:
Cantidad

Periodo	Acumulado
Observ.: (NOV 10 A DIC 10)	0
Meta: (NOV 10 A OCT 11)	0
Año Ant.: (NOV 09 A OCT 10)	1,297

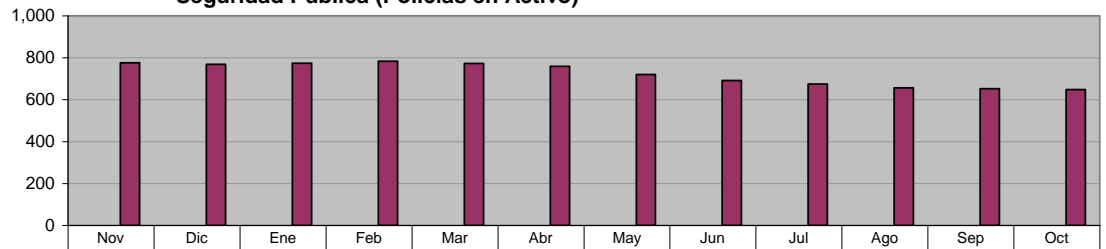


■ ADMINISTRACIÓN 2009 - 2012 (NOV 10 A DIC 10)	0	0	0	0	0	0	0	0	0	0	0
■ META PROGRAMADA (NOV 10 A OCT 11)	0	0	0	0	0	0	0	0	0	0	0
■ MISMO PERIODO AÑO ANTERIOR (NOV 09 A OCT 10)	0	389	267	90	286	168	0	97	0	0	0

DIRECCIÓN ADMINISTRATIVA
Seguridad Pública (Policías en Activo)

Unidad de Medida:
Número

Periodo	Acumulado */
Observ.: (NOV 10 A DIC 10)	-
Meta: (NOV 10 A OCT 11)	-
Año Ant.: (NOV 09 A OCT 10)	-

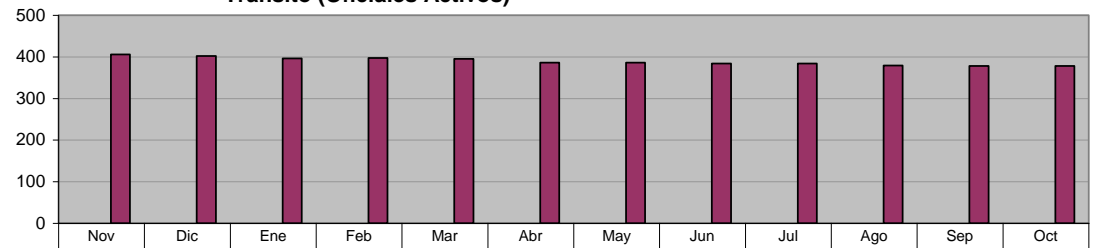


	Nov	Dic	Ene	Feb	Mar	Abr	May	Jun	Jul	Ago	Sep	Oct
■ ADMINISTRACIÓN 2009 - 2012 (NOV 10 A DIC 10)	0	0	0	0	0	0	0	0	0	0	0	0
■ META PROGRAMADA (NOV 10 A OCT 11)	0	0	0	0	0	0	0	0	0	0	0	0
■ MISMO PERIODO AÑO ANTERIOR (NOV 09 A OCT 10)	776	769	774	783	773	759	720	691	674	656	652	648

DIRECCIÓN ADMINISTRATIVA
Tránsito (Oficiales Activos)

Unidad de Medida:
Número

Periodo	Acumulado */
Observ.: (NOV 10 A DIC 10)	-
Meta: (NOV 10 A OCT 11)	-
Año Ant.: (NOV 09 A OCT 10)	-

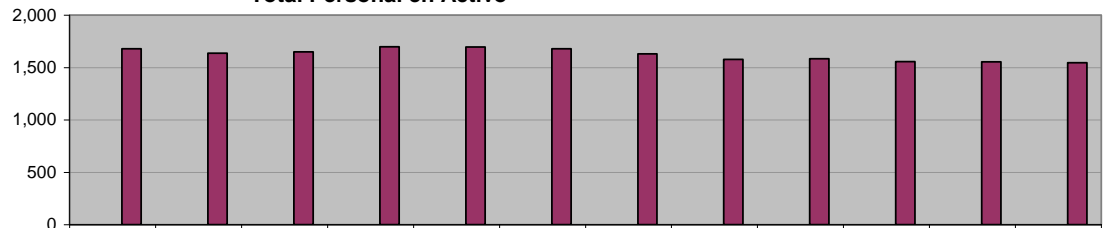


	Nov	Dic	Ene	Feb	Mar	Abr	May	Jun	Jul	Ago	Sep	Oct
■ ADMINISTRACIÓN 2009 - 2012 (NOV 10 A DIC 10)	0	0	0	0	0	0	0	0	0	0	0	0
■ META PROGRAMADA (NOV 10 A OCT 11)	0	0	0	0	0	0	0	0	0	0	0	0
■ MISMO PERIODO AÑO ANTERIOR (NOV 09 A OCT 10)	406	402	396	397	395	386	386	384	384	379	378	378

DIRECCIÓN ADMINISTRATIVA
Total Personal en Activo

Unidad de Medida:
Número

Periodo	Acumulado */
Observ.: (NOV 10 A DIC 10)	-
Meta: (NOV 10 A OCT 11)	-
Año Ant.: (NOV 09 A OCT 10)	-



	Nov	Dic	Ene	Feb	Mar	Abr	May	Jun	Jul	Ago	Sep	Oct
■ ADMINISTRACIÓN 2009 - 2012 (NOV 10 A DIC 10)	0	0	0	0	0	0	0	0	0	0	0	0
■ META PROGRAMADA (NOV 10 A OCT 11)	0	0	0	0	0	0	0	0	0	0	0	0
■ MISMO PERIODO AÑO ANTERIOR (NOV 09 A OCT 10)	1,678	1,637	1,648	1,697	1,696	1,678	1,630	1,577	1,583	1,556	1,553	1,546