

NOTA METODOLÓGICA DE LA FICHA TECNICA INDICADORES DE RESULTADOS

El presente documento contiene información detallada de Indicadores de Resultados de las diferentes Coordinaciones y Direcciones de la Secretaría, con base en el ejercicio de la función pública que les corresponde realizar mes con mes.

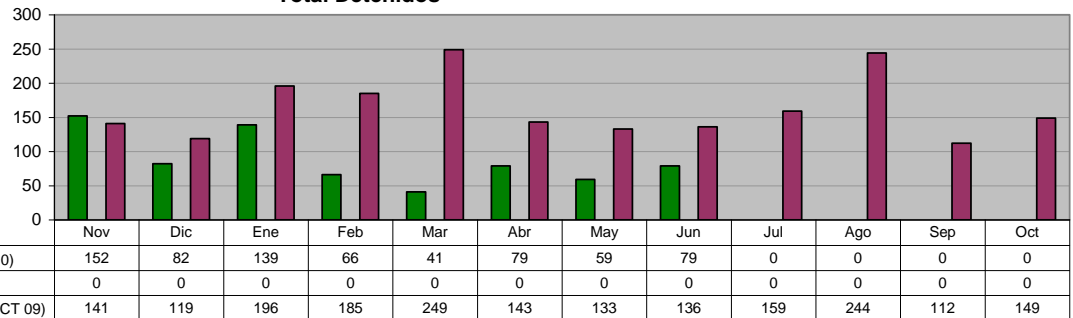
La información contiene datos observados al mes que se reporta en forma oportuna, datos proyectados que corresponden a las metas programadas en el Año de Administración y datos observados con respecto al mismo periodo del año anterior de Administración, tanto en forma histórica mensual como en saldos acumulados en ese periodo.

IX. SECRETARÍA DE SEGURIDAD PÚBLICA

DIRECCIÓN DE POLICÍA Total Detenidos

Unidad de Medida:
Número

Periodo	Acumulado
Observ.: (NOV 09 A JUN 10)	697
Meta: (NOV 09 A OCT 10)	0
Año Ant.: (NOV 08 A OCT 09)	1,966

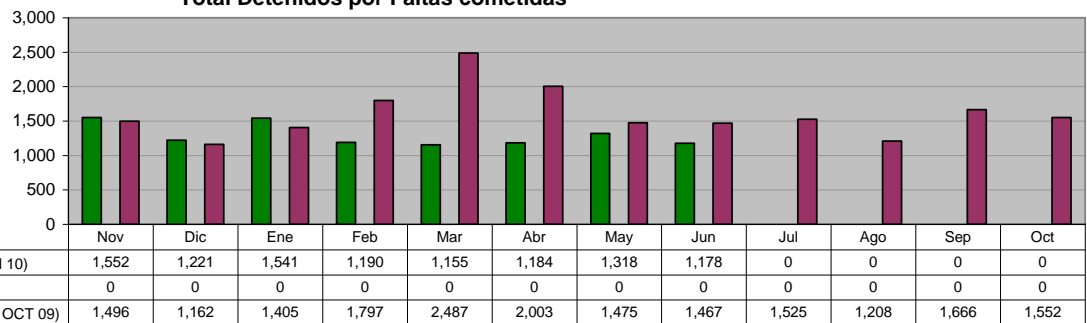


DIRECCIÓN DE POLICÍA

Total Detenidos por Faltas cometidas

Unidad de Medida:
Número

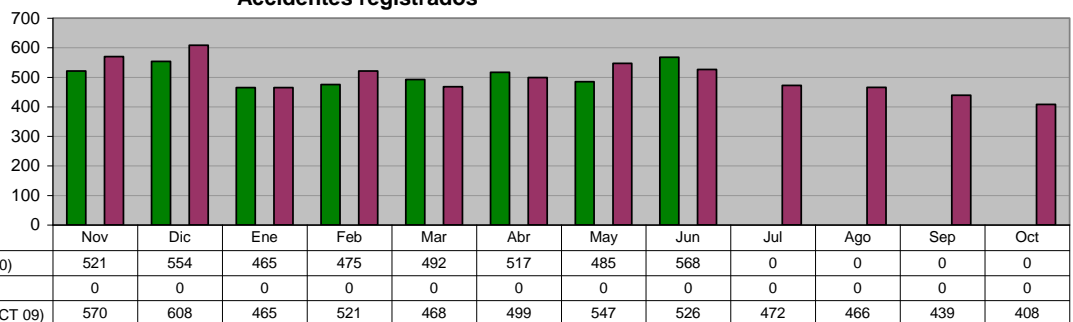
Periodo	Acumulado
Observ.: (NOV 09 A JUN 10)	10,339
Meta: (NOV 09 A OCT 10)	0
Año Ant.: (NOV 08 A OCT 09)	19,243



DIRECCIÓN DE TRÁNSITO Accidentes registrados

Unidad de Medida:
Número

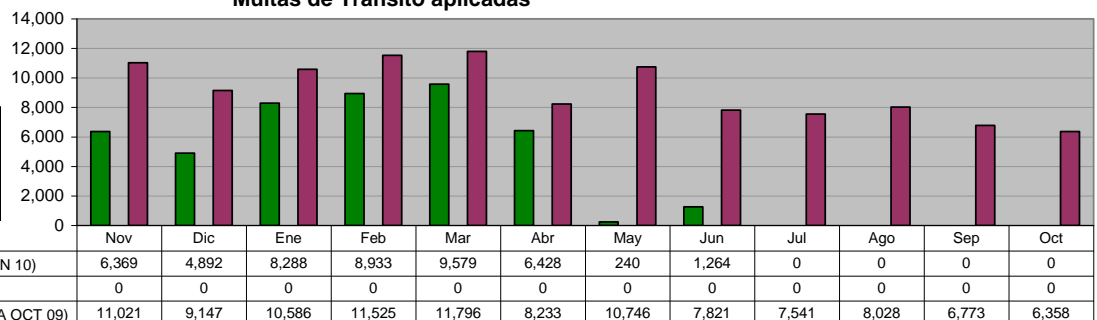
Periodo	Acumulado
Observ.: (NOV 09 A JUN 10)	4,077
Meta: (NOV 09 A OCT 10)	0
Año Ant.: (NOV 08 A OCT 09)	5,989



DIRECCIÓN DE TRÁNSITO Multas de Tránsito aplicadas

Unidad de Medida:
Número

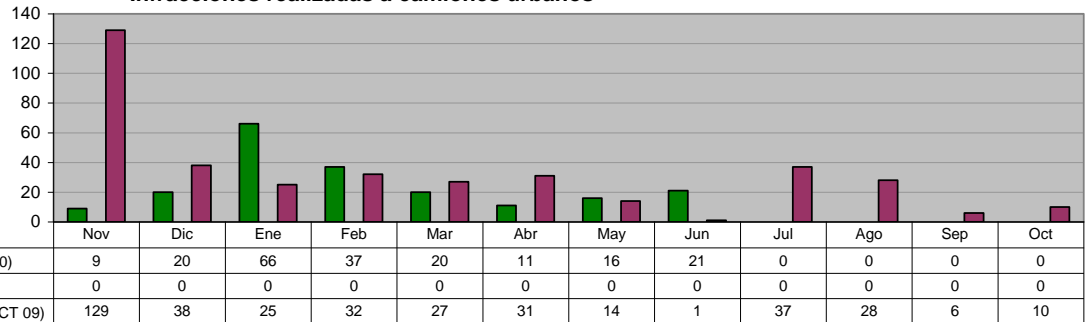
Periodo	Acumulado
Observ.: (NOV 09 A JUN 10)	45,993
Meta: (NOV 09 A OCT 10)	0
Año Ant.: (NOV 08 A OCT 09)	109,575



COORDINACIÓN DEL TRANSPORTE
Infracciones realizadas a camiones urbanos

Unidad de Medida:
 Número

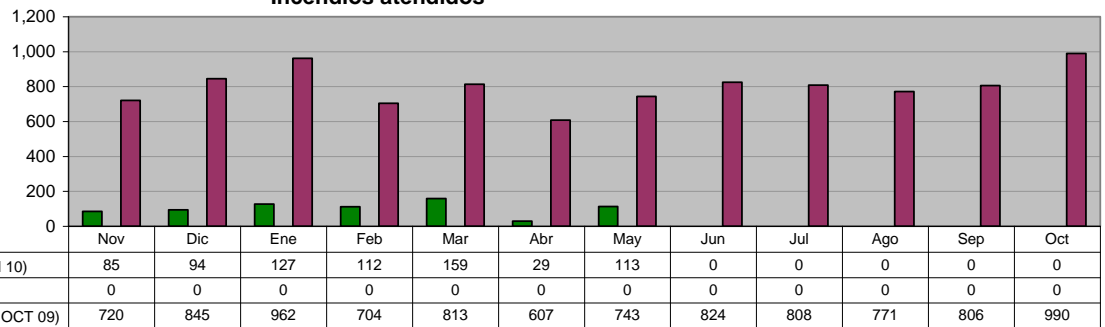
Periodo	Acumulado
Observ.: (NOV 09 A JUN 10)	200
Meta: (NOV 09 A OCT 10)	0
Año Ant.: (NOV 08 A OCT 09)	378



DIRECCIÓN DE PROTECCIÓN CIVIL
Incendios atendidos

Unidad de Medida:
 Número

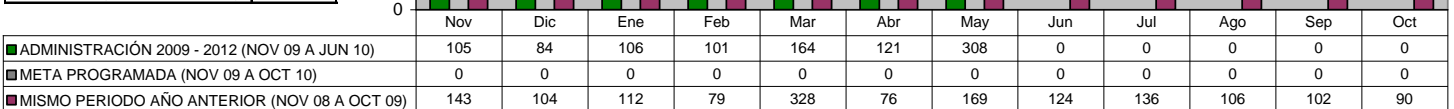
Periodo	Acumulado
Observ.: (NOV 09 A JUN 10)	719
Meta: (NOV 09 A OCT 10)	0
Año Ant.: (NOV 08 A OCT 09)	1,467



DIRECCIÓN DE PROTECCIÓN CIVIL
Auxilios prestados a la comunidad

Unidad de Medida:
 Número

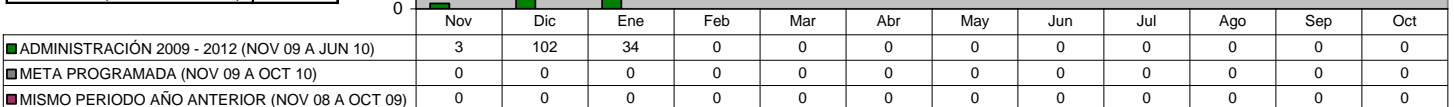
Periodo	Acumulado
Observ.: (NOV 09 A JUN 10)	989
Meta: (NOV 09 A OCT 10)	0
Año Ant.: (NOV 08 A OCT 09)	1,569



DIRECCIÓN DE PROTECCIÓN CIVIL
Operativo Indigentes

Unidad de Medida:
 Atenciones

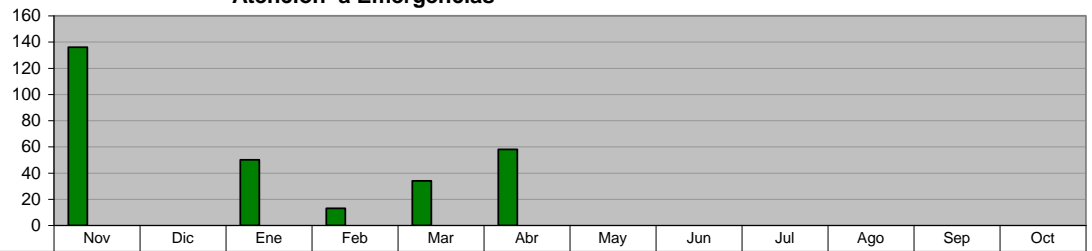
Periodo	Acumulado
Observ.: (NOV 09 A JUN 10)	139
Meta: (NOV 09 A OCT 10)	0
Año Ant.: (NOV 08 A OCT 09)	0



DIRECCIÓN DE PROTECCIÓN CIVIL
Atención a Emergencias

Unidad de Medida:
 Cantidad

Periodo	Acumulado
Observ.: (NOV 09 A JUN 10)	291
Meta: (NOV 09 A OCT 10)	0
Año Ant.: (NOV 08 A OCT 09)	0

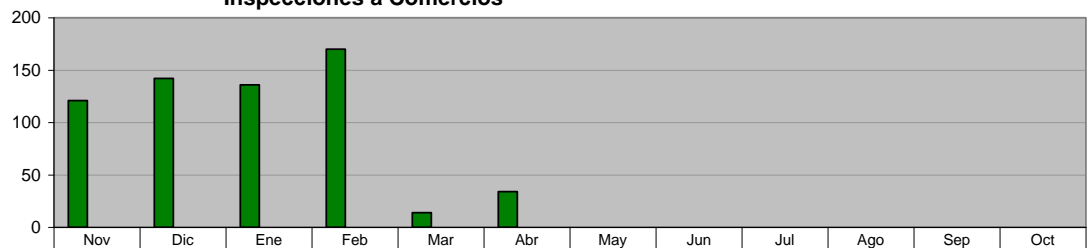


■ ADMINISTRACIÓN 2009 - 2012 (NOV 09 A JUN 10)	136	0	50	13	34	58	0	0	0	0	0
■ META PROGRAMADA (NOV 09 A OCT 10)	0	0	0	0	0	0	0	0	0	0	0
■ MISMO PERIODO AÑO ANTERIOR (NOV 08 A OCT 09)	0	0	0	0	0	0	0	0	0	0	0

DIRECCIÓN DE PROTECCIÓN CIVIL
Inspecciones a Comercios

Unidad de Medida:
 Cantidad

Periodo	Acumulado
Observ.: (NOV 09 A JUN 10)	617
Meta: (NOV 09 A OCT 10)	0
Año Ant.: (NOV 08 A OCT 09)	0

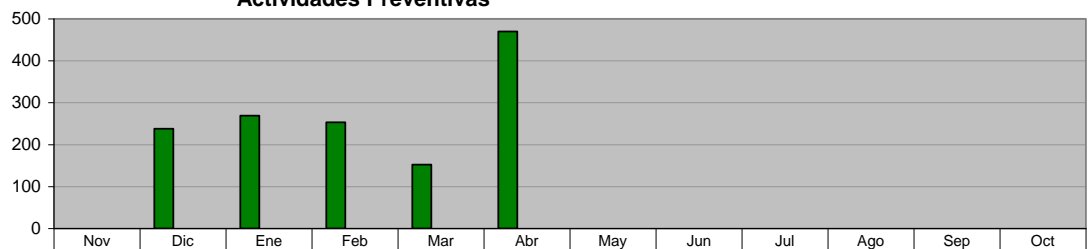


■ ADMINISTRACIÓN 2009 - 2012 (NOV 09 A JUN 10)	121	142	136	170	14	34	0	0	0	0	0
■ META PROGRAMADA (NOV 09 A OCT 10)	0	0	0	0	0	0	0	0	0	0	0
■ MISMO PERIODO AÑO ANTERIOR (NOV 08 A OCT 09)	0	0	0	0	0	0	0	0	0	0	0

DIRECCIÓN DE PROTECCIÓN CIVIL
Actividades Preventivas

Unidad de Medida:
 Cantidad

Periodo	Acumulado
Observ.: (NOV 09 A JUN 10)	1,382
Meta: (NOV 09 A OCT 10)	0
Año Ant.: (NOV 08 A OCT 09)	0

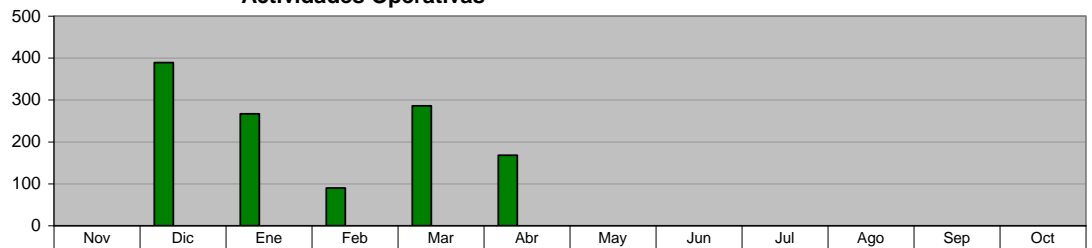


■ ADMINISTRACIÓN 2009 - 2012 (NOV 09 A JUN 10)	0	238	269	253	152	470	0	0	0	0	0
■ META PROGRAMADA (NOV 09 A OCT 10)	0	0	0	0	0	0	0	0	0	0	0
■ MISMO PERIODO AÑO ANTERIOR (NOV 08 A OCT 09)	0	0	0	0	0	0	0	0	0	0	0

DIRECCIÓN DE PROTECCIÓN CIVIL
Actividades Operativas

Unidad de Medida:
 Cantidad

Periodo	Acumulado
Observ.: (NOV 09 A JUN 10)	1,200
Meta: (NOV 09 A OCT 10)	0
Año Ant.: (NOV 08 A OCT 09)	0

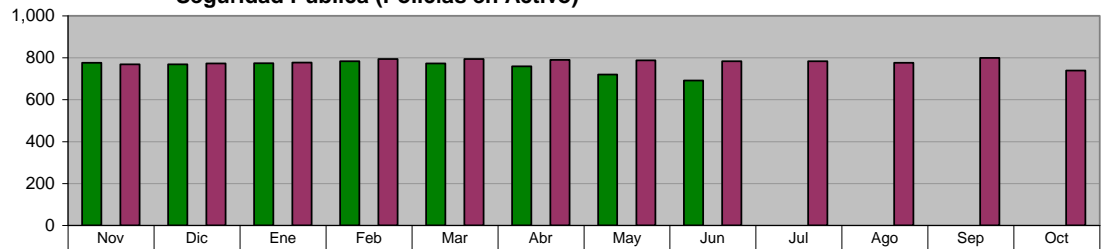


■ ADMINISTRACIÓN 2009 - 2012 (NOV 09 A JUN 10)	0	389	267	90	286	168	0	0	0	0	0
■ META PROGRAMADA (NOV 09 A OCT 10)	0	0	0	0	0	0	0	0	0	0	0
■ MISMO PERIODO AÑO ANTERIOR (NOV 08 A OCT 09)	0	0	0	0	0	0	0	0	0	0	0

DIRECCIÓN ADMINISTRATIVA
Seguridad Pública (Policías en Activo)

Unidad de Medida:
Número

Periodo	Acumulado */
Observ.: (NOV 09 A JUN 10)	-
Meta: (NOV 09 A OCT 10)	-
Año Ant.: (NOV 08 A OCT 09)	-

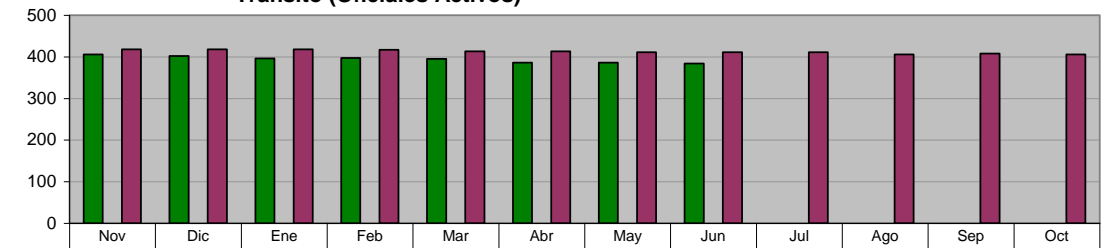


	Nov	Dic	Ene	Feb	Mar	Abr	May	Jun	Jul	Ago	Sep	Oct
■ ADMINISTRACIÓN 2009 - 2012 (NOV 09 A JUN 10)	776	769	774	783	773	759	720	691	0	0	0	0
■ META PROGRAMADA (NOV 09 A OCT 10)	0	0	0	0	0	0	0	0	0	0	0	0
■ MISMO PERIODO AÑO ANTERIOR (NOV 08 A OCT 09)	769	773	777	794	794	790	787	783	783	776	799	739

DIRECCIÓN ADMINISTRATIVA
Tránsito (Oficiales Activos)

Unidad de Medida:
Número

Periodo	Acumulado */
Observ.: (NOV 09 A JUN 10)	-
Meta: (NOV 09 A OCT 10)	-
Año Ant.: (NOV 08 A OCT 09)	-

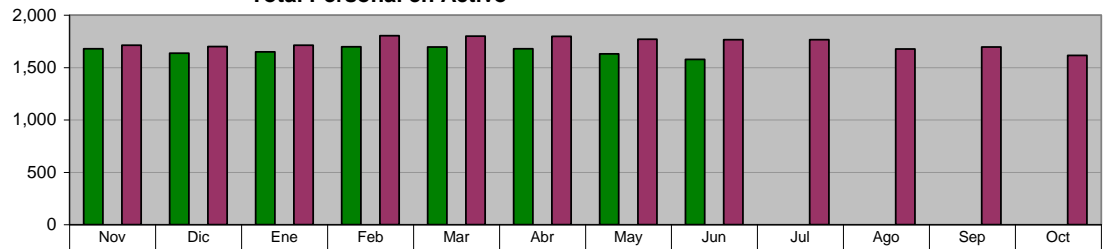


	Nov	Dic	Ene	Feb	Mar	Abr	May	Jun	Jul	Ago	Sep	Oct
■ ADMINISTRACIÓN 2009 - 2012 (NOV 09 A JUN 10)	406	402	396	397	395	386	386	384	0	0	0	0
■ META PROGRAMADA (NOV 09 A OCT 10)	0	0	0	0	0	0	0	0	0	0	0	0
■ MISMO PERIODO AÑO ANTERIOR (NOV 08 A OCT 09)	418	418	418	417	413	413	411	411	411	406	408	406

DIRECCIÓN ADMINISTRATIVA
Total Personal en Activo

Unidad de Medida:
Número

Periodo	Acumulado */
Observ.: (NOV 09 A JUN 10)	-
Meta: (NOV 09 A OCT 10)	-
Año Ant.: (NOV 08 A OCT 09)	-



	Nov	Dic	Ene	Feb	Mar	Abr	May	Jun	Jul	Ago	Sep	Oct
■ ADMINISTRACIÓN 2009 - 2012 (NOV 09 A JUN 10)	1,678	1,637	1,648	1,697	1,696	1,678	1,630	1,577	0	0	0	0
■ META PROGRAMADA (NOV 09 A OCT 10)	0	0	0	0	0	0	0	0	0	0	0	0
■ MISMO PERIODO AÑO ANTERIOR (NOV 08 A OCT 09)	1,712	1,700	1,712	1,804	1,800	1,798	1,770	1,766	1,766	1,676	1,695	1,616