

## **NOTA METODOLÓGICA DE LA FICHA TÉCNICA INDICADORES DE RESULTADOS**

El presente documento contiene información detallada de Indicadores de Resultados de las diferentes Direcciones de la Dependencia, con base en el ejercicio de la función pública que les corresponde realizar mes con mes. La información contenida comprende el Año de Administración que va de Noviembre del año pasado a Octubre de este año.

El presente Informe de Indicadores de Resultados contiene Gráficos Comparativos de datos observados al mes que se reporta en forma oportuna, datos proyectados que corresponden a las metas programadas en el Año de Administración y datos observados con respecto al mismo periodo del año anterior de Administración, tanto en forma histórica mensual como en saldos acumulados en ese periodo.

La fuente principal de información contenida en este documento, proviene de los informes mensuales que reportan las Dependencias y Entidades del Municipio a la Dirección de Planeación y Políticas Sociales, en tanto que las metas programadas provienen del Programa Operativo Anual autorizado por la C. Presidenta Municipal. Por consiguiente, los datos contenidos en este informe es responsabilidad de quien la proporciona, mientras que su presentación es responsabilidad de ésta Dirección.

## IX. SECRETARÍA DE SEGURIDAD PÚBLICA

### DIRECCIÓN DE POLICÍA Total Detenidos

Unidad de Medida:  
Número

Periodo	Acumulado
Observ.: (NOV 10 A JUN 11)	253
Meta: (NOV 10 A OCT 11)	0
Año Ant.: (NOV 09 A OCT 10)	964

	Nov	Dic	Ene	Feb	Mar	Abr	May	Jun	Jul	Ago	Sep	Oct
■ ADMINISTRACIÓN 2009 - 2012 (NOV 10 A JUN 11)	49	34	40	48	47	35	0	0	0	0	0	0
■ META PROGRAMADA (NOV 10 A OCT 11)	0	0	0	0	0	0	0	0	0	0	0	0
■ MISMO PERIODO AÑO ANTERIOR (NOV 09 A OCT 10)	152	82	139	66	41	79	59	79	64	84	75	44

### DIRECCIÓN DE POLICÍA Total Detenidos por Faltas cometidas

Unidad de Medida:  
Número

Periodo	Acumulado
Observ.: (NOV 10 A JUN 11)	3,760
Meta: (NOV 10 A OCT 11)	0
Año Ant.: (NOV 09 A OCT 10)	14,581

	Nov	Dic	Ene	Feb	Mar	Abr	May	Jun	Jul	Ago	Sep	Oct
■ ADMINISTRACIÓN 2009 - 2012 (NOV 10 A JUN 11)	804	860	404	580	512	600	0	0	0	0	0	0
■ META PROGRAMADA (NOV 10 A OCT 11)	0	0	0	0	0	0	0	0	0	0	0	0
■ MISMO PERIODO AÑO ANTERIOR (NOV 09 A OCT 10)	1,552	1,221	1,541	1,190	1,155	1,184	1,318	1,178	1,011	1,236	936	1,059

### DIRECCIÓN DE TRÁNSITO Accidentes registrados

Unidad de Medida:  
Número

Periodo	Acumulado
Observ.: (NOV 10 A JUN 11)	2,501
Meta: (NOV 10 A OCT 11)	0
Año Ant.: (NOV 09 A OCT 10)	6,319

	Nov	Dic	Ene	Feb	Mar	Abr	May	Jun	Jul	Ago	Sep	Oct
■ ADMINISTRACIÓN 2009 - 2012 (NOV 10 A JUN 11)	454	544	367	369	400	367	0	0	0	0	0	0
■ META PROGRAMADA (NOV 10 A OCT 11)	0	0	0	0	0	0	0	0	0	0	0	0
■ MISMO PERIODO AÑO ANTERIOR (NOV 09 A OCT 10)	521	554	465	475	492	517	485	568	605	595	513	529

### DIRECCIÓN DE TRÁNSITO Multas de Tránsito aplicadas

Unidad de Medida:  
Número

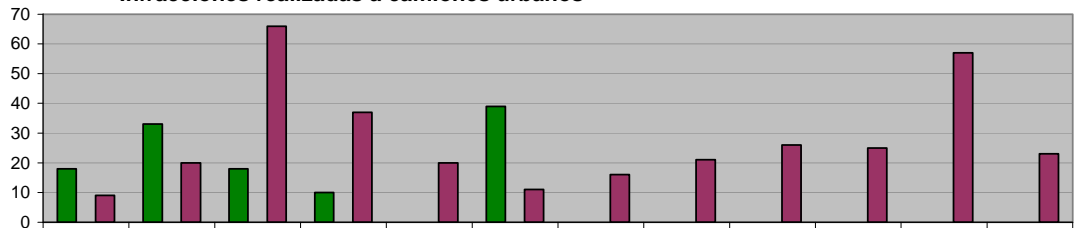
Periodo	Acumulado
Observ.: (NOV 10 A JUN 11)	28,962
Meta: (NOV 10 A OCT 11)	0
Año Ant.: (NOV 09 A OCT 10)	67,258

	Nov	Dic	Ene	Feb	Mar	Abr	May	Jun	Jul	Ago	Sep	Oct
■ ADMINISTRACIÓN 2009 - 2012 (NOV 10 A JUN 11)	7,736	7,407	3,264	4,497	1,801	4,257	0	0	0	0	0	0
■ META PROGRAMADA (NOV 10 A OCT 11)	0	0	0	0	0	0	0	0	0	0	0	0
■ MISMO PERIODO AÑO ANTERIOR (NOV 09 A OCT 10)	6,369	4,892	8,288	8,933	9,579	6,428	240	1,264	3,003	4,994	6,860	6,408

**COORDINACIÓN DEL TRANSPORTE**  
**Infracciones realizadas a camiones urbanos**

Unidad de Medida:  
 Número

Periodo	Acumulado
Observ.: (NOV 10 A JUN 11)	118
Meta: (NOV 10 A OCT 11)	0
Año Ant.: (NOV 09 A OCT 10)	331

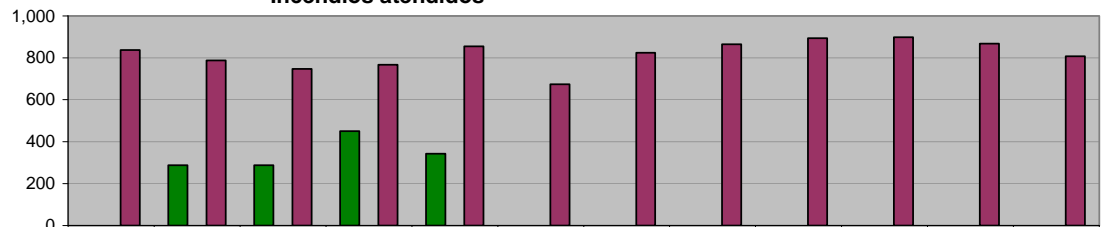


■ ADMINISTRACIÓN 2009 - 2012 (NOV 10 A JUN 11)	18	33	18	10	0	39	0	0	0	0	0	0
■ META PROGRAMADA (NOV 10 A OCT 11)	0	0	0	0	0	0	0	0	0	0	0	0
■ MISMO PERIODO AÑO ANTERIOR (NOV 09 A OCT 10)	9	20	66	37	20	11	16	21	26	25	57	23

**DIRECCIÓN DE PROTECCIÓN CIVIL**  
**Incendios atendidos**

Unidad de Medida:  
 Número

Periodo	Acumulado
Observ.: (NOV 10 A JUN 11)	1,366
Meta: (NOV 10 A OCT 11)	0
Año Ant.: (NOV 09 A OCT 10)	884

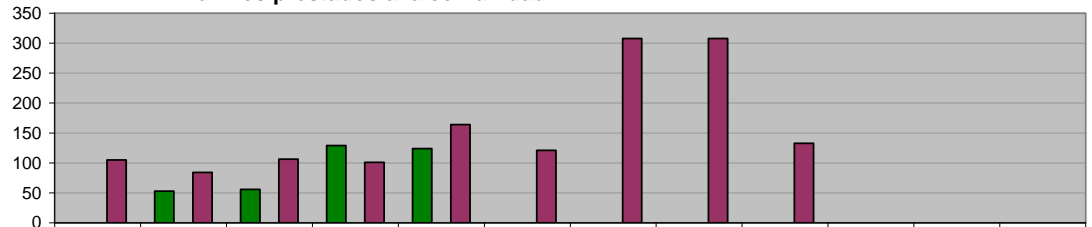


■ ADMINISTRACIÓN 2009 - 2012 (NOV 10 A JUN 11)	0	287	287	450	342	0	0	0	0	0	0	0
■ META PROGRAMADA (NOV 10 A OCT 11)	0	0	0	0	0	0	0	0	0	0	0	0
■ MISMO PERIODO AÑO ANTERIOR (NOV 09 A OCT 10)	837	787	747	767	855	674	825	865	894	898	868	808

**DIRECCIÓN DE PROTECCIÓN CIVIL**  
**Auxilios prestados a la comunidad**

Unidad de Medida:  
 Número

Periodo	Acumulado
Observ.: (NOV 10 A JUN 11)	362
Meta: (NOV 10 A OCT 11)	0
Año Ant.: (NOV 09 A OCT 10)	1,430



■ ADMINISTRACIÓN 2009 - 2012 (NOV 10 A JUN 11)	0	53	56	129	124	0	0	0	0	0	0	0
■ META PROGRAMADA (NOV 10 A OCT 11)	0	0	0	0	0	0	0	0	0	0	0	0
■ MISMO PERIODO AÑO ANTERIOR (NOV 09 A OCT 10)	105	84	106	101	164	121	308	308	133	0	0	0

**DIRECCIÓN DE PROTECCIÓN CIVIL**  
**Operativo Indigentes**

Unidad de Medida:  
 Atenciones

Periodo	Acumulado
Observ.: (NOV 10 A JUN 11)	0
Meta: (NOV 10 A OCT 11)	0
Año Ant.: (NOV 09 A OCT 10)	139

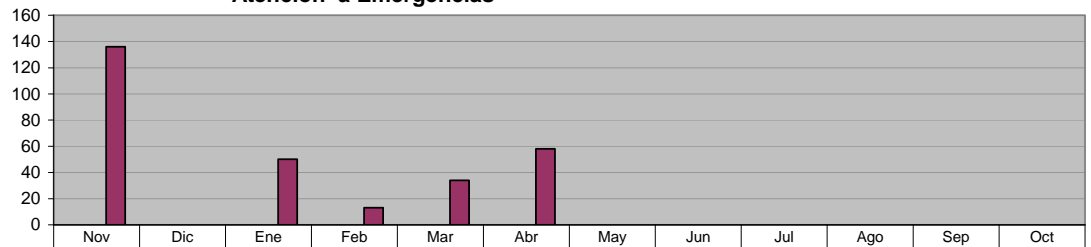


■ ADMINISTRACIÓN 2009 - 2012 (NOV 10 A JUN 11)	0	0	0	0	0	0	0	0	0	0	0	0
■ META PROGRAMADA (NOV 10 A OCT 11)	0	0	0	0	0	0	0	0	0	0	0	0
■ MISMO PERIODO AÑO ANTERIOR (NOV 09 A OCT 10)	3	102	34	0	0	0	0	0	0	0	0	0

**DIRECCIÓN DE PROTECCIÓN CIVIL**  
**Atención a Emergencias**

Unidad de Medida:  
 Cantidad

Periodo	Acumulado
Observ.: (NOV 10 A JUN 11)	0
Meta: (NOV 10 A OCT 11)	0
Año Ant.: (NOV 09 A OCT 10)	291

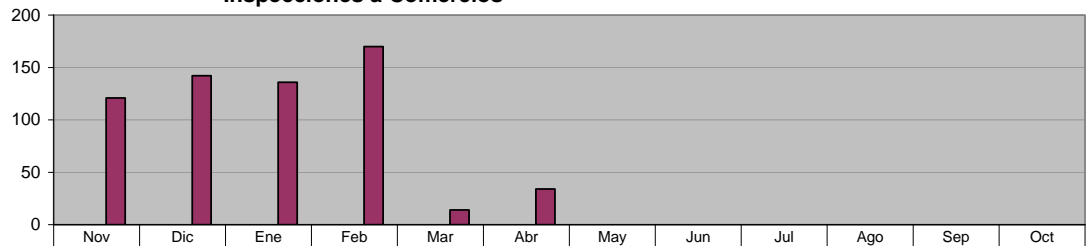


■ ADMINISTRACIÓN 2009 - 2012 (NOV 10 A JUN 11)	0	0	0	0	0	0	0	0	0	0	0
■ META PROGRAMADA (NOV 10 A OCT 11)	0	0	0	0	0	0	0	0	0	0	0
■ MISMO PERIODO AÑO ANTERIOR (NOV 09 A OCT 10)	136	0	50	13	34	58	0	0	0	0	0

**DIRECCIÓN DE PROTECCIÓN CIVIL**  
**Inspecciones a Comercios**

Unidad de Medida:  
 Cantidad

Periodo	Acumulado
Observ.: (NOV 10 A JUN 11)	0
Meta: (NOV 10 A OCT 11)	0
Año Ant.: (NOV 09 A OCT 10)	617

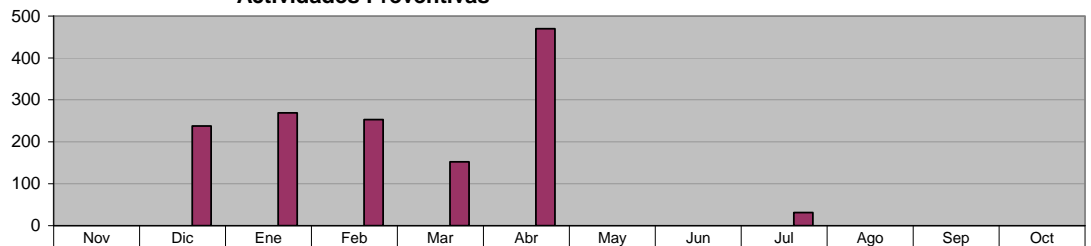


■ ADMINISTRACIÓN 2009 - 2012 (NOV 10 A JUN 11)	0	0	0	0	0	0	0	0	0	0	0
■ META PROGRAMADA (NOV 10 A OCT 11)	0	0	0	0	0	0	0	0	0	0	0
■ MISMO PERIODO AÑO ANTERIOR (NOV 09 A OCT 10)	121	142	136	170	14	34	0	0	0	0	0

**DIRECCIÓN DE PROTECCIÓN CIVIL**  
**Actividades Preventivas**

Unidad de Medida:  
 Cantidad

Periodo	Acumulado
Observ.: (NOV 10 A JUN 11)	0
Meta: (NOV 10 A OCT 11)	0
Año Ant.: (NOV 09 A OCT 10)	1,413

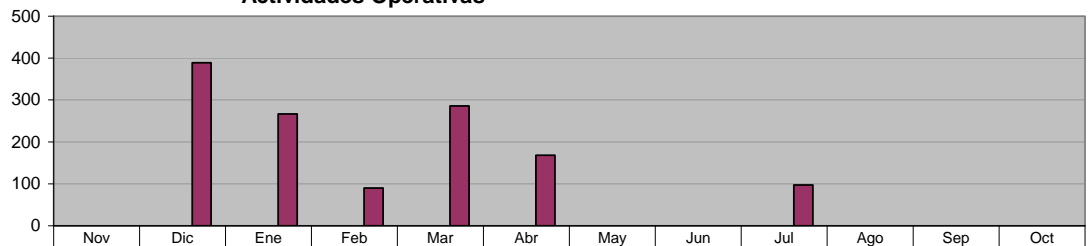


■ ADMINISTRACIÓN 2009 - 2012 (NOV 10 A JUN 11)	0	0	0	0	0	0	0	0	0	0	0
■ META PROGRAMADA (NOV 10 A OCT 11)	0	0	0	0	0	0	0	0	0	0	0
■ MISMO PERIODO AÑO ANTERIOR (NOV 09 A OCT 10)	0	238	269	253	152	470	0	31	0	0	0

**DIRECCIÓN DE PROTECCIÓN CIVIL**  
**Actividades Operativas**

Unidad de Medida:  
 Cantidad

Periodo	Acumulado
Observ.: (NOV 10 A JUN 11)	0
Meta: (NOV 10 A OCT 11)	0
Año Ant.: (NOV 09 A OCT 10)	1,297

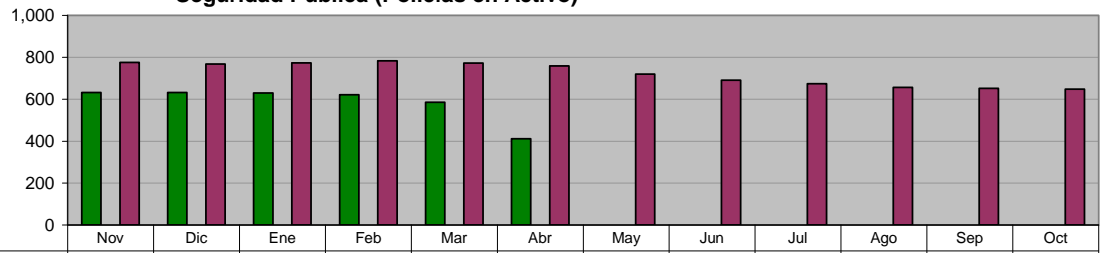


■ ADMINISTRACIÓN 2009 - 2012 (NOV 10 A JUN 11)	0	0	0	0	0	0	0	0	0	0	0
■ META PROGRAMADA (NOV 10 A OCT 11)	0	0	0	0	0	0	0	0	0	0	0
■ MISMO PERIODO AÑO ANTERIOR (NOV 09 A OCT 10)	0	389	267	90	286	168	0	97	0	0	0

**DIRECCIÓN ADMINISTRATIVA**  
**Seguridad Pública (Policías en Activo)**

Unidad de Medida:  
Número

Periodo	Acumulado */
Observ.: (NOV 10 A JUN 11)	-
Meta: (NOV 10 A OCT 11)	-
Año Ant.: (NOV 09 A OCT 10)	-



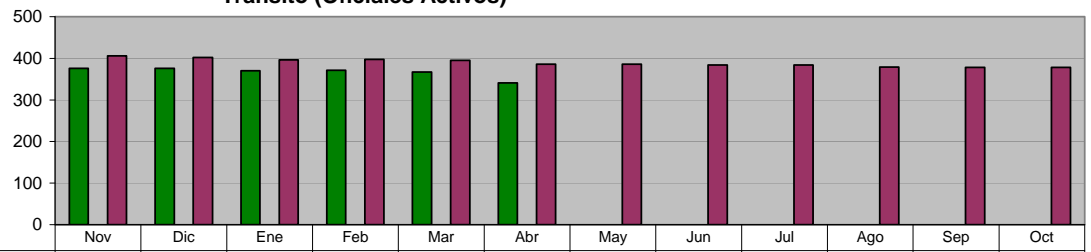
\*/ No Acumulable

	Nov	Dic	Ene	Feb	Mar	Abr	May	Jun	Jul	Ago	Sep	Oct
■ ADMINISTRACIÓN 2009 - 2012 (NOV 10 A JUN 11)	632	632	630	622	586	411	0	0	0	0	0	0
■ META PROGRAMADA (NOV 10 A OCT 11)	0	0	0	0	0	0	0	0	0	0	0	0
■ MISMO PERIODO AÑO ANTERIOR (NOV 09 A OCT 10)	776	769	774	783	773	759	720	691	674	656	652	648

**DIRECCIÓN ADMINISTRATIVA**  
**Tránsito (Oficiales Activos)**

Unidad de Medida:  
Número

Periodo	Acumulado */
Observ.: (NOV 10 A JUN 11)	-
Meta: (NOV 10 A OCT 11)	-
Año Ant.: (NOV 09 A OCT 10)	-



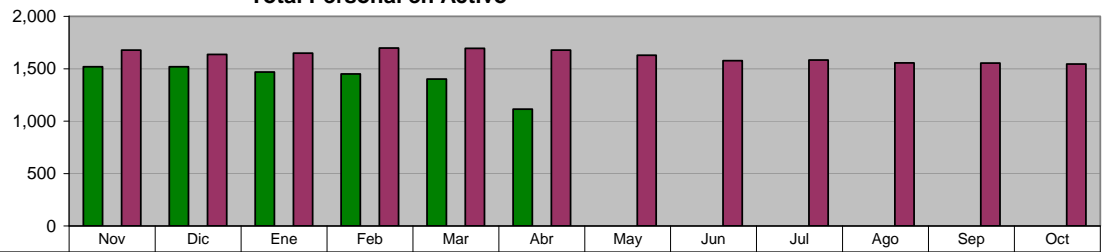
\*/ No Acumulable

	Nov	Dic	Ene	Feb	Mar	Abr	May	Jun	Jul	Ago	Sep	Oct
■ ADMINISTRACIÓN 2009 - 2012 (NOV 10 A JUN 11)	376	376	370	371	367	341	0	0	0	0	0	0
■ META PROGRAMADA (NOV 10 A OCT 11)	0	0	0	0	0	0	0	0	0	0	0	0
■ MISMO PERIODO AÑO ANTERIOR (NOV 09 A OCT 10)	406	402	396	397	395	386	386	384	384	379	378	378

**DIRECCIÓN ADMINISTRATIVA**  
**Total Personal en Activo**

Unidad de Medida:  
Número

Periodo	Acumulado */
Observ.: (NOV 10 A JUN 11)	-
Meta: (NOV 10 A OCT 11)	-
Año Ant.: (NOV 09 A OCT 10)	-



\*/ No Acumulable

	Nov	Dic	Ene	Feb	Mar	Abr	May	Jun	Jul	Ago	Sep	Oct
■ ADMINISTRACIÓN 2009 - 2012 (NOV 10 A JUN 11)	1,521	1,521	1,469	1,450	1,401	1,115	0	0	0	0	0	0
■ META PROGRAMADA (NOV 10 A OCT 11)	0	0	0	0	0	0	0	0	0	0	0	0
■ MISMO PERIODO AÑO ANTERIOR (NOV 09 A OCT 10)	1,678	1,637	1,648	1,697	1,696	1,678	1,630	1,577	1,583	1,556	1,553	1,546