

NOTA METODOLÓGICA DE LA FICHA TÉCNICA INDICADORES DE RESULTADOS

El presente documento contiene información detallada de Indicadores de Resultados de las diferentes Coordinaciones y Direcciones de la Dependencia, con base en el ejercicio de la función pública que les corresponde realizar mes con mes.

La información contiene datos observados al mes que se reporta en forma oportuna, datos proyectados que corresponden a las metas programadas en el Año de Administración y datos observados con respecto al mismo periodo del año anterior de Administración, tanto en forma histórica mensual como en saldos acumulados en ese periodo.

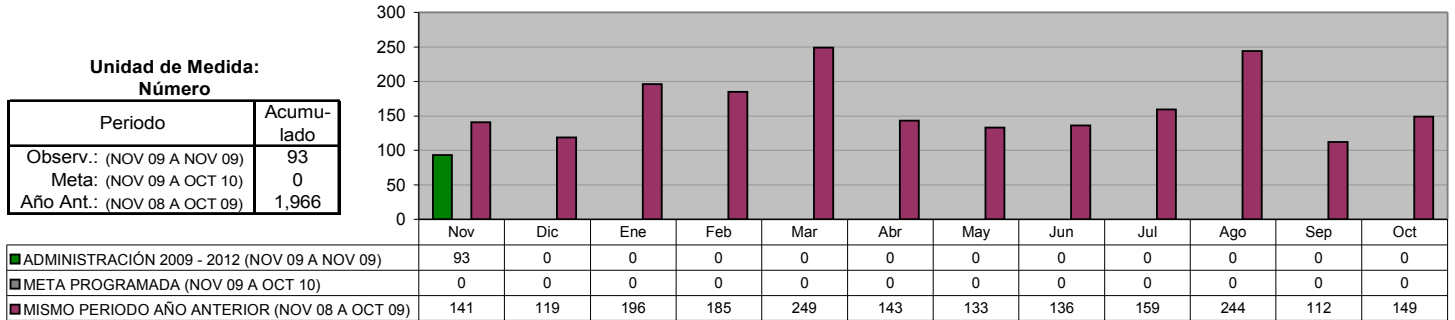
El apartado de meta programada se está elaborando en términos de los artículos 109 al 118 de la Ley Orgánica de la Administración Pública Municipal del Estado de Nuevo León, la que se emitirá una vez autorizado el Plan Municipal de Desarrollo 2009-2012 y se integre el Programa Operativo Anual 2009-2010.

IX. SECRETARÍA DE SEGURIDAD PÚBLICA

DIRECCIÓN DE POLICÍA Total Detenidos

Unidad de Medida:
Número

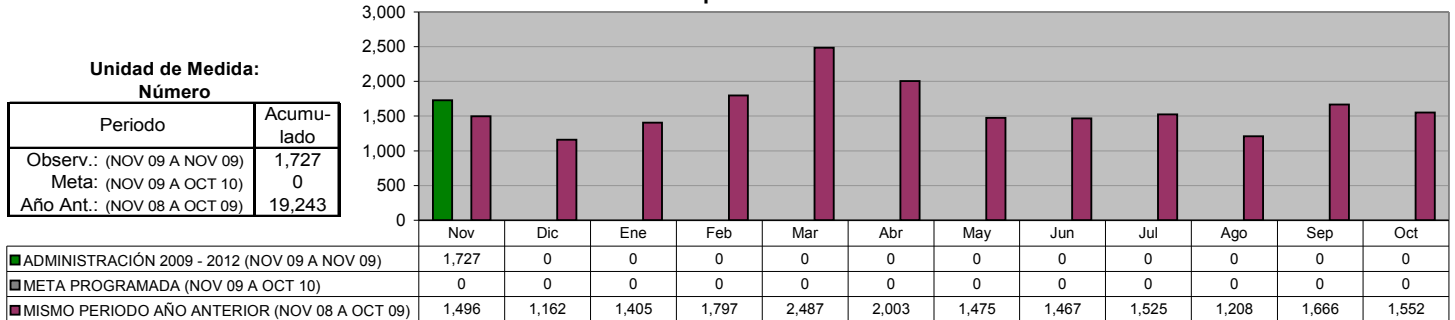
Periodo	Acumulado
Observ.: (NOV 09 A NOV 09)	93
Meta: (NOV 09 A OCT 10)	0
Año Ant.: (NOV 08 A OCT 09)	1,966



DIRECCIÓN DE POLICÍA Total Detenidos por Faltas cometidas

Unidad de Medida:
Número

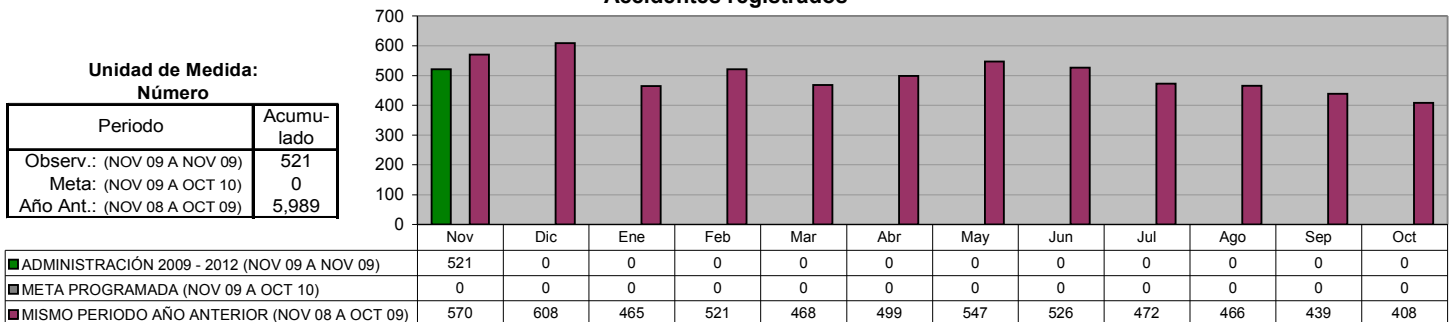
Periodo	Acumulado
Observ.: (NOV 09 A NOV 09)	1,727
Meta: (NOV 09 A OCT 10)	0
Año Ant.: (NOV 08 A OCT 09)	19,243



DIRECCIÓN DE TRÁNSITO Accidentes registrados

Unidad de Medida:
Número

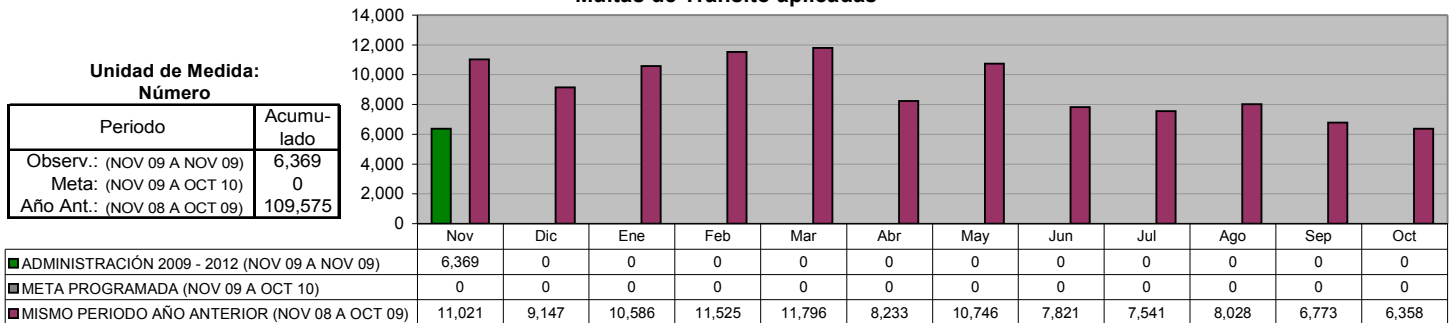
Periodo	Acumulado
Observ.: (NOV 09 A NOV 09)	521
Meta: (NOV 09 A OCT 10)	0
Año Ant.: (NOV 08 A OCT 09)	5,989



DIRECCIÓN DE TRÁNSITO Multas de Tránsito aplicadas

Unidad de Medida:
Número

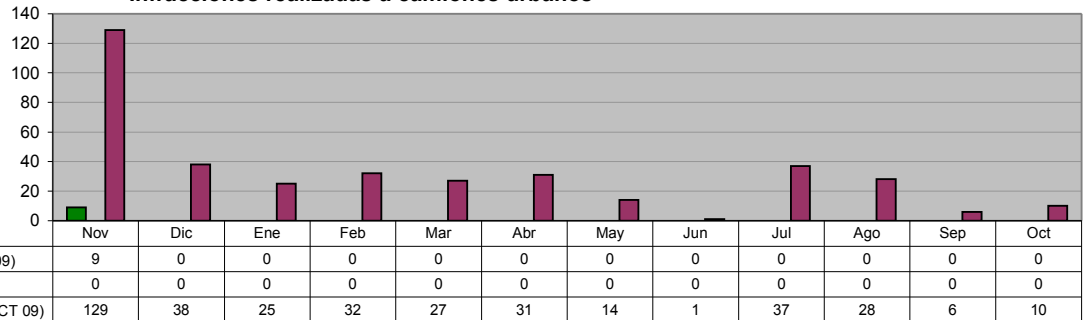
Periodo	Acumulado
Observ.: (NOV 09 A NOV 09)	6,369
Meta: (NOV 09 A OCT 10)	0
Año Ant.: (NOV 08 A OCT 09)	109,575



COORDINACIÓN DEL TRANSPORTE
Infracciones realizadas a camiones urbanos

Unidad de Medida:
 Número

Periodo	Acumulado
Observ.: (NOV 09 A NOV 09)	9
Meta: (NOV 09 A OCT 10)	0
Año Ant.: (NOV 08 A OCT 09)	378

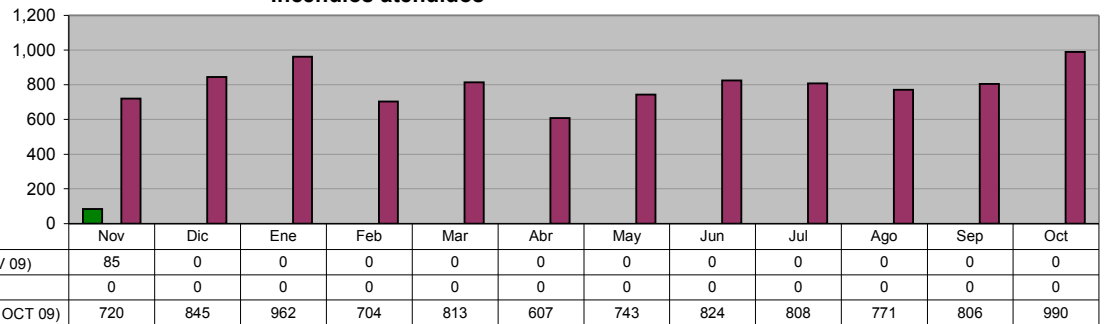


■ ADMINISTRACIÓN 2009 - 2012 (NOV 09 A NOV 09)	9
■ META PROGRAMADA (NOV 09 A OCT 10)	0
■ MISMO PERIODO AÑO ANTERIOR (NOV 08 A OCT 09)	378

DIRECCIÓN DE PROTECCIÓN CIVIL
Incendios atendidos

Unidad de Medida:
 Número

Periodo	Acumulado
Observ.: (NOV 09 A NOV 09)	85
Meta: (NOV 09 A OCT 10)	0
Año Ant.: (NOV 08 A OCT 09)	1,467

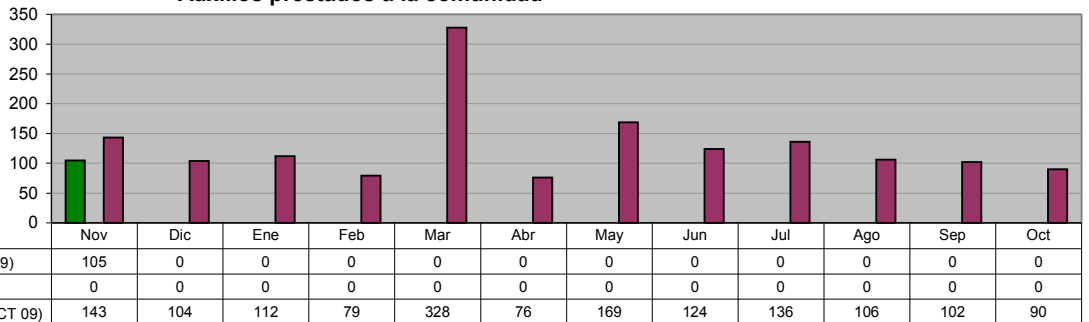


■ ADMINISTRACIÓN 2009 - 2012 (NOV 09 A NOV 09)	85
■ META PROGRAMADA (NOV 09 A OCT 10)	0
■ MISMO PERIODO AÑO ANTERIOR (NOV 08 A OCT 09)	1,467

DIRECCIÓN DE PROTECCIÓN CIVIL
Auxilios prestados a la comunidad

Unidad de Medida:
 Número

Periodo	Acumulado
Observ.: (NOV 09 A NOV 09)	105
Meta: (NOV 09 A OCT 10)	0
Año Ant.: (NOV 08 A OCT 09)	1,569



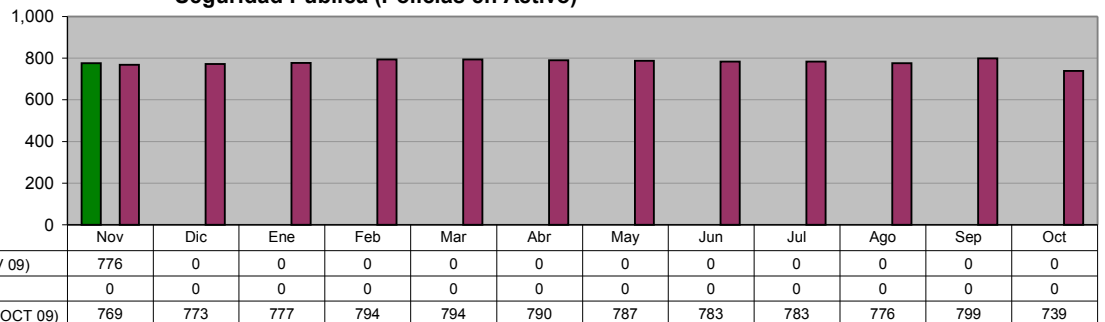
■ ADMINISTRACIÓN 2009 - 2012 (NOV 09 A NOV 09)	105
■ META PROGRAMADA (NOV 09 A OCT 10)	0
■ MISMO PERIODO AÑO ANTERIOR (NOV 08 A OCT 09)	1,569

DIRECCIÓN ADMINISTRATIVA
Seguridad Pública (Policías en Activo)

Unidad de Medida:
 Número

Periodo	Acumulado */
Observ.: (NOV 09 A NOV 09)	-
Meta: (NOV 09 A OCT 10)	-
Año Ant.: (NOV 08 A OCT 09)	-

*/ No Acumulable



■ ADMINISTRACIÓN 2009 - 2012 (NOV 09 A NOV 09)	776
■ META PROGRAMADA (NOV 09 A OCT 10)	0
■ MISMO PERIODO AÑO ANTERIOR (NOV 08 A OCT 09)	769

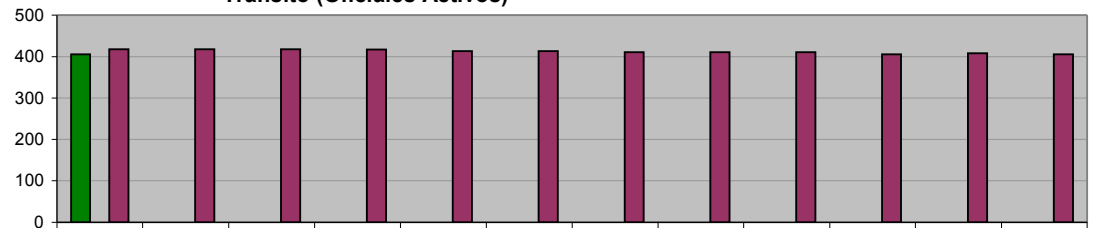
DIRECCIÓN ADMINISTRATIVA
Tránsito (Oficiales Activos)

Unidad de Medida:
Número

Periodo	Acumulado */
Observ.: (NOV 09 A NOV 09)	-
Meta: (NOV 09 A OCT 10)	-
Año Ant.: (NOV 08 A OCT 09)	-

*/ No Acumulable

	Nov	Dic	Ene	Feb	Mar	Abr	May	Jun	Jul	Ago	Sep	Oct
■ ADMINISTRACIÓN 2009 - 2012 (NOV 09 A NOV 09)	406	0	0	0	0	0	0	0	0	0	0	0
■ META PROGRAMADA (NOV 09 A OCT 10)	0	0	0	0	0	0	0	0	0	0	0	0
■ MISMO PERIODO AÑO ANTERIOR (NOV 08 A OCT 09)	418	418	418	417	413	413	411	411	411	406	408	406



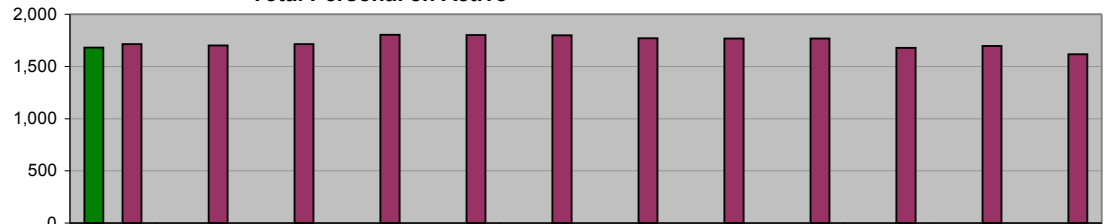
DIRECCIÓN ADMINISTRATIVA
Total Personal en Activo

Unidad de Medida:
Número

Periodo	Acumulado */
Observ.: (NOV 09 A NOV 09)	-
Meta: (NOV 09 A OCT 10)	-
Año Ant.: (NOV 08 A OCT 09)	-

*/ No Acumulable

	Nov	Dic	Ene	Feb	Mar	Abr	May	Jun	Jul	Ago	Sep	Oct
■ ADMINISTRACIÓN 2009 - 2012 (NOV 09 A NOV 09)	1,678	0	0	0	0	0	0	0	0	0	0	0
■ META PROGRAMADA (NOV 09 A OCT 10)	0	0	0	0	0	0	0	0	0	0	0	0
■ MISMO PERIODO AÑO ANTERIOR (NOV 08 A OCT 09)	1,712	1,700	1,712	1,804	1,800	1,798	1,770	1,766	1,766	1,676	1,695	1,616

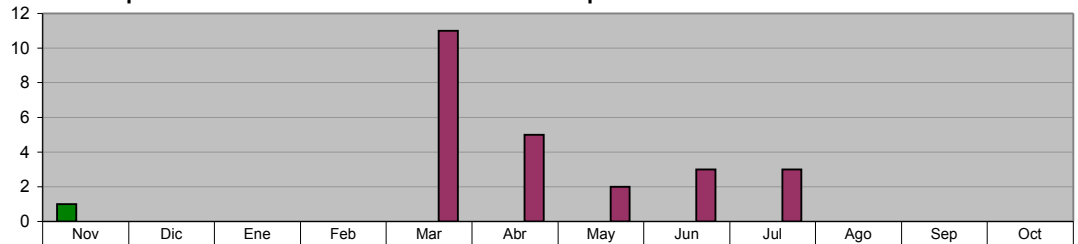


X. SECRETARÍA DE FOMENTO ECONÓMICO Y PRODUCTIVO

OFICINA DEL SECRETARIO
Empresas Inscritas en el WTC Módulo Guadalupe

Unidad de Medida:
Empresas

Periodo	Acumulado
Observ.: (NOV 09 A NOV 09)	1
Meta: (NOV 09 A OCT 10)	0
Año Ant.: (NOV 08 A OCT 09)	24

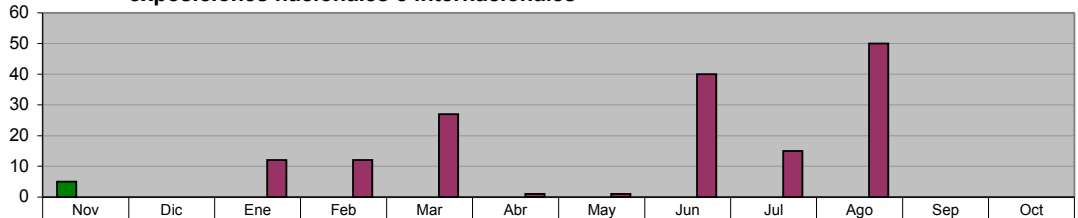


■ ADMINISTRACIÓN 2009 - 2012 (NOV 09 A NOV 09)	1	0	0	0	0	0	0	0	0	0	0	0
■ META PROGRAMADA (NOV 09 A OCT 10)	0	0	0	0	0	0	0	0	0	0	0	0
■ MISMO PERIODO AÑO ANTERIOR (NOV 08 A OCT 09)	0	0	0	0	11	5	2	3	3	0	0	0

OFICINA DEL SECRETARIO
Promover la participación de empresarios guadalupenses en ferias y exposiciones nacionales e internacionales

Unidad de Medida:
Empresarios Participantes

Periodo	Acumulado
Observ.: (NOV 09 A NOV 09)	5
Meta: (NOV 09 A OCT 10)	0
Año Ant.: (NOV 08 A OCT 09)	158

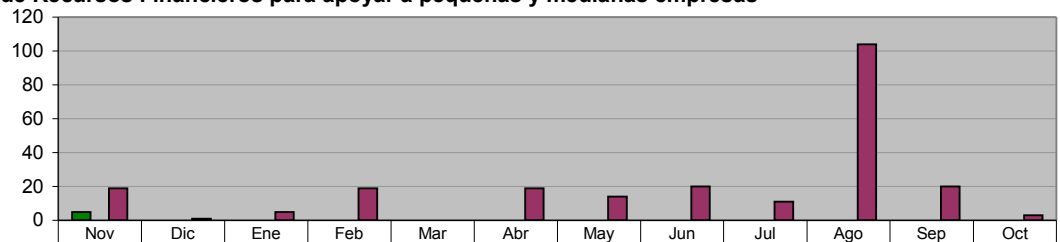


■ ADMINISTRACIÓN 2009 - 2012 (NOV 09 A NOV 09)	5	0	0	0	0	0	0	0	0	0	0	0
■ META PROGRAMADA (NOV 09 A OCT 10)	0	0	0	0	0	0	0	0	0	0	0	0
■ MISMO PERIODO AÑO ANTERIOR (NOV 08 A OCT 09)	0	0	12	12	27	1	1	40	15	50	0	0

AGENCIA MUNICIPAL DEL EMPLEO
Gestión de Recursos Financieros para apoyar a pequeñas y medianas empresas

Unidad de Medida:
Gestiones/ Créditos

Periodo	Acumulado
Observ.: (NOV 09 A NOV 09)	5
Meta: (NOV 09 A OCT 10)	0
Año Ant.: (NOV 08 A OCT 09)	235

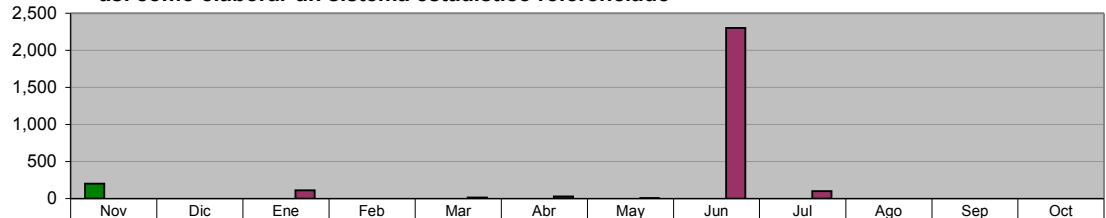


■ ADMINISTRACIÓN 2009 - 2012 (NOV 09 A NOV 09)	5	0	0	0	0	0	0	0	0	0	0	0
■ META PROGRAMADA (NOV 09 A OCT 10)	0	0	0	0	0	0	0	0	0	0	0	0
■ MISMO PERIODO AÑO ANTERIOR (NOV 08 A OCT 09)	19	1	5	19	0	19	14	20	11	104	20	3

AGENCIA MUNICIPAL DEL EMPLEO
Actualización del directorio de establecimientos productivos, así como elaborar un sistema estadístico referenciado

Unidad de Medida:
Establecimientos Encuestados

Periodo	Acumulado
Observ.: (NOV 09 A NOV 09)	203
Meta: (NOV 09 A OCT 10)	0
Año Ant.: (NOV 08 A OCT 09)	2,559



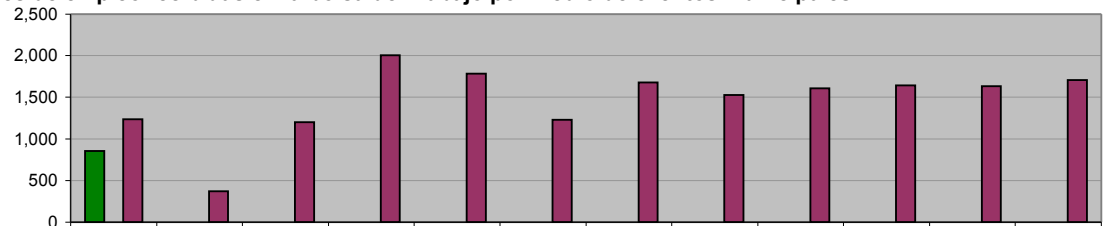
■ ADMINISTRACIÓN 2009 - 2012 (NOV 09 A NOV 09)	203	0	0	0	0	0	0	0	0	0	0	0
■ META PROGRAMADA (NOV 09 A OCT 10)	0	0	0	0	0	0	0	0	0	0	0	0
■ MISMO PERIODO AÑO ANTERIOR (NOV 08 A OCT 09)	0	0	110	0	16	27	4	2,300	102	0	0	0

AGENCIA MUNICIPAL DEL EMPLEO

Solicitudes de empleo recibidas en la bolsa de Trabajo por medio de eventos municipales

Unidad de Medida:
Número

Periodo	Acumulado
Observ.: (NOV 09 A NOV 09)	856
Meta: (NOV 09 A OCT 10)	0
Año Ant.: (NOV 08 A OCT 09)	17,628



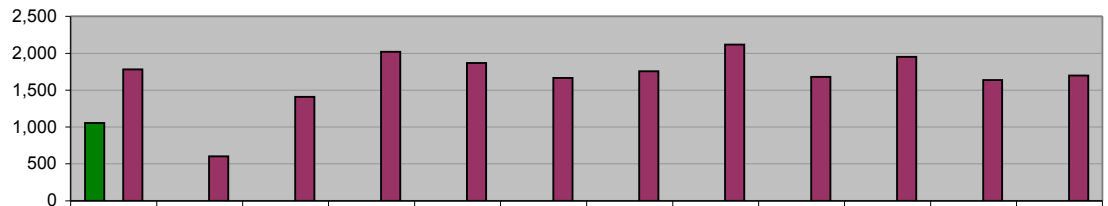
	Nov	Dic	Ene	Feb	Mar	Abr	May	Jun	Jul	Ago	Sep	Oct
■ ADMINISTRACIÓN 2009 - 2012 (NOV 09 A NOV 09)	856	0	0	0	0	0	0	0	0	0	0	0
■ META PROGRAMADA (NOV 09 A OCT 10)	0	0	0	0	0	0	0	0	0	0	0	0
■ MISMO PERIODO AÑO ANTERIOR (NOV 08 A OCT 09)	1,238	370	1,200	2,007	1,783	1,232	1,678	1,528	1,609	1,644	1,632	1,707

AGENCIA MUNICIPAL DEL EMPLEO

Solicitudes de empleo enviadas a empresas del Municipio

Unidad de Medida:
Número

Periodo	Acumulado
Observ.: (NOV 09 A NOV 09)	1,054
Meta: (NOV 09 A OCT 10)	0
Año Ant.: (NOV 08 A OCT 09)	20,188



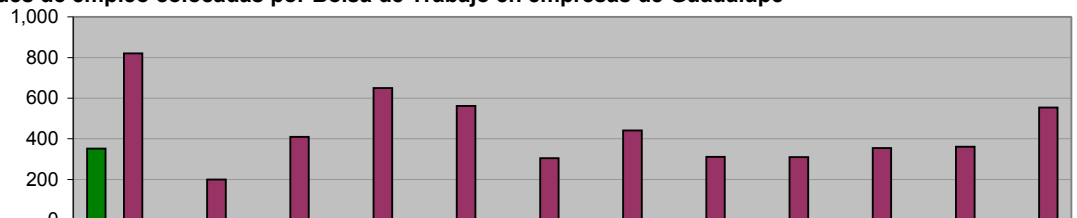
	Nov	Dic	Ene	Feb	Mar	Abr	May	Jun	Jul	Ago	Sep	Oct
■ ADMINISTRACIÓN 2009 - 2012 (NOV 09 A NOV 09)	1,054	0	0	0	0	0	0	0	0	0	0	0
■ META PROGRAMADA (NOV 09 A OCT 10)	0	0	0	0	0	0	0	0	0	0	0	0
■ MISMO PERIODO AÑO ANTERIOR (NOV 08 A OCT 09)	1,780	603	1,412	2,019	1,869	1,664	1,757	2,117	1,679	1,950	1,637	1,701

AGENCIA MUNICIPAL DEL EMPLEO

Solicitudes de empleo colocadas por Bolsa de Trabajo en empresas de Guadalupe

Unidad de Medida:
Número

Periodo	Acumulado
Observ.: (NOV 09 A NOV 09)	352
Meta: (NOV 09 A OCT 10)	0
Año Ant.: (NOV 08 A OCT 09)	5,281



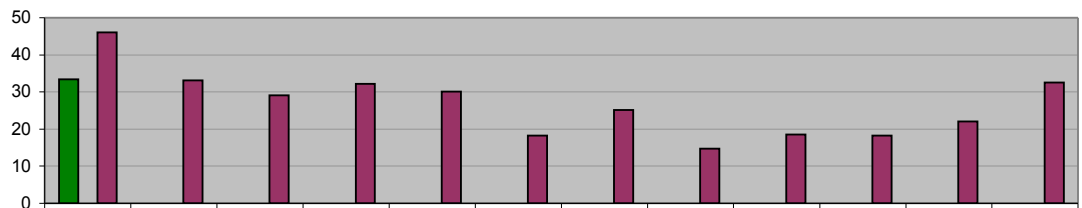
	Nov	Dic	Ene	Feb	Mar	Abr	May	Jun	Jul	Ago	Sep	Oct
■ ADMINISTRACIÓN 2009 - 2012 (NOV 09 A NOV 09)	352	0	0	0	0	0	0	0	0	0	0	0
■ META PROGRAMADA (NOV 09 A OCT 10)	0	0	0	0	0	0	0	0	0	0	0	0
■ MISMO PERIODO AÑO ANTERIOR (NOV 08 A OCT 09)	820	200	410	650	562	304	442	312	311	355	361	554

AGENCIA MUNICIPAL DEL EMPLEO

Efectividad de Colocación de Empleo

Unidad de Medida:
%

Periodo	Acumulado
Observ.: (NOV 09 A NOV 09)	33
Meta: (NOV 09 A OCT 10)	0
Año Ant.: (NOV 08 A OCT 09)	320

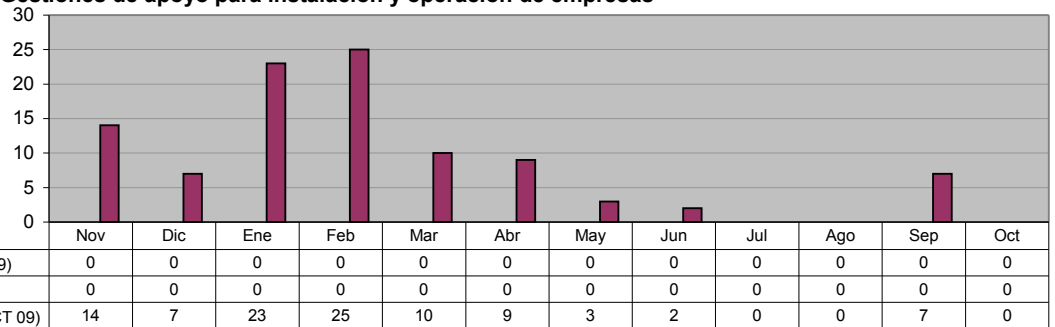


	Nov	Dic	Ene	Feb	Mar	Abr	May	Jun	Jul	Ago	Sep	Oct
■ ADMINISTRACIÓN 2009 - 2012 (NOV 09 A NOV 09)	33	0	0	0	0	0	0	0	0	0	0	0
■ META PROGRAMADA (NOV 09 A OCT 10)	0	0	0	0	0	0	0	0	0	0	0	0
■ MISMO PERIODO AÑO ANTERIOR (NOV 08 A OCT 09)	46	33	29	32	30	18	25	15	19	18	22	33

AGENCIA MUNICIPAL DEL EMPLEO
Gestiones de apoyo para instalación y operación de empresas

Unidad de Medida:
 Acciones

Periodo	Acumulado
Observ.: (NOV 09 A NOV 09)	0
Meta: (NOV 09 A OCT 10)	0
Año Ant.: (NOV 08 A OCT 09)	100

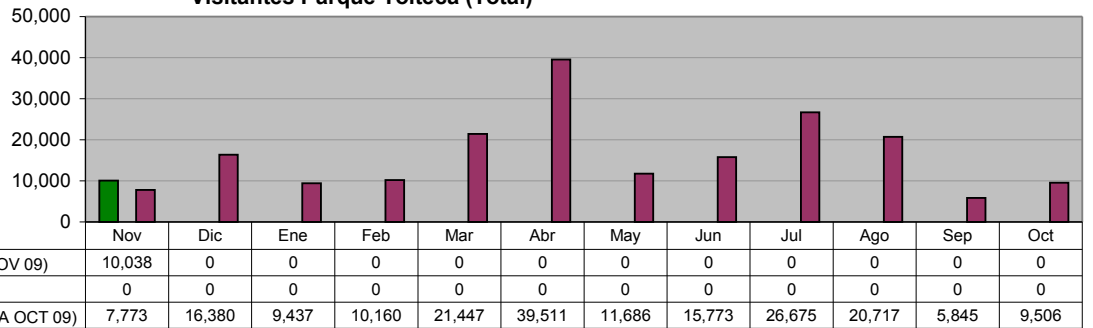


■ ADMINISTRACIÓN 2009 - 2012 (NOV 09 A NOV 09)	0	0	0	0	0	0	0	0	0	0	0
■ META PROGRAMADA (NOV 09 A OCT 10)	0	0	0	0	0	0	0	0	0	0	0
■ MISMO PERIODO AÑO ANTERIOR (NOV 08 A OCT 09)	14	7	23	25	10	9	3	2	0	0	7

DIRECCIÓN DE PARQUES MUNICIPALES
Visitantes Parque Tolteca (Total)

Unidad de Medida:
 Número

Periodo	Acumulado
Observ.: (NOV 09 A NOV 09)	10,038
Meta: (NOV 09 A OCT 10)	0
Año Ant.: (NOV 08 A OCT 09)	194,910

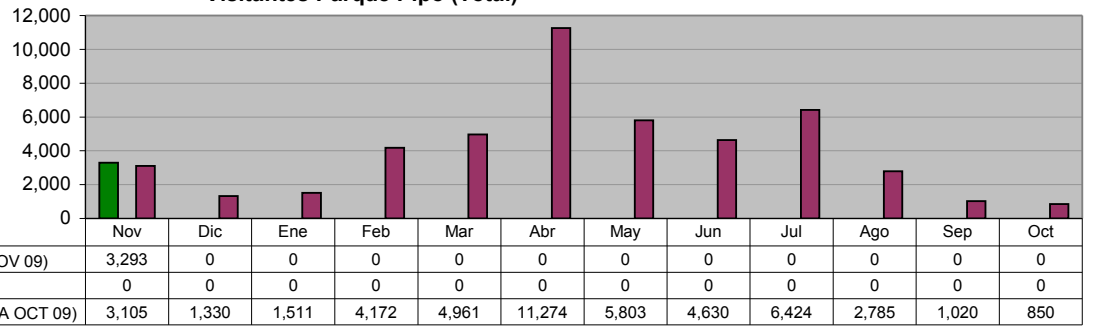


■ ADMINISTRACIÓN 2009 - 2012 (NOV 09 A NOV 09)	10,038	0	0	0	0	0	0	0	0	0	0
■ META PROGRAMADA (NOV 09 A OCT 10)	0	0	0	0	0	0	0	0	0	0	0
■ MISMO PERIODO AÑO ANTERIOR (NOV 08 A OCT 09)	7,773	16,380	9,437	10,160	21,447	39,511	11,686	15,773	26,675	20,717	5,845

DIRECCIÓN DE PARQUES MUNICIPALES
Visitantes Parque Pipo (Total)

Unidad de Medida:
 Número

Periodo	Acumulado
Observ.: (NOV 09 A NOV 09)	3,293
Meta: (NOV 09 A OCT 10)	0
Año Ant.: (NOV 08 A OCT 09)	47,865

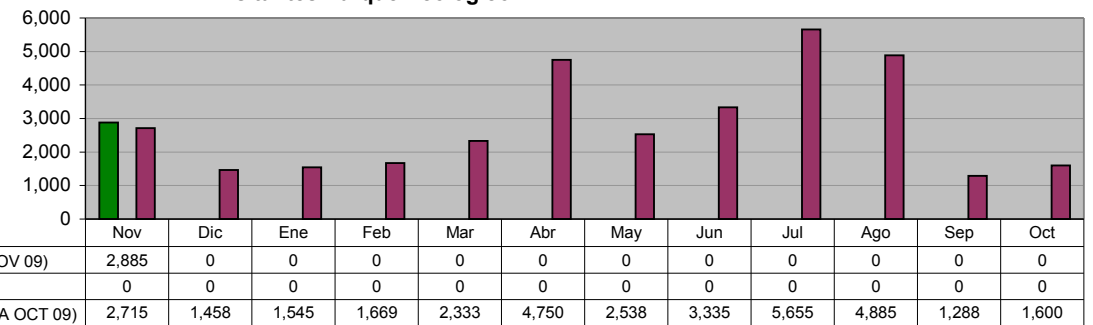


■ ADMINISTRACIÓN 2009 - 2012 (NOV 09 A NOV 09)	3,293	0	0	0	0	0	0	0	0	0	0
■ META PROGRAMADA (NOV 09 A OCT 10)	0	0	0	0	0	0	0	0	0	0	0
■ MISMO PERIODO AÑO ANTERIOR (NOV 08 A OCT 09)	3,105	1,330	1,511	4,172	4,961	11,274	5,803	4,630	6,424	2,785	1,020

DIRECCIÓN DE PARQUES MUNICIPALES
Visitantes Parque Ecológico

Unidad de Medida:
 Número

Periodo	Acumulado
Observ.: (NOV 09 A NOV 09)	2,885
Meta: (NOV 09 A OCT 10)	0
Año Ant.: (NOV 08 A OCT 09)	33,771

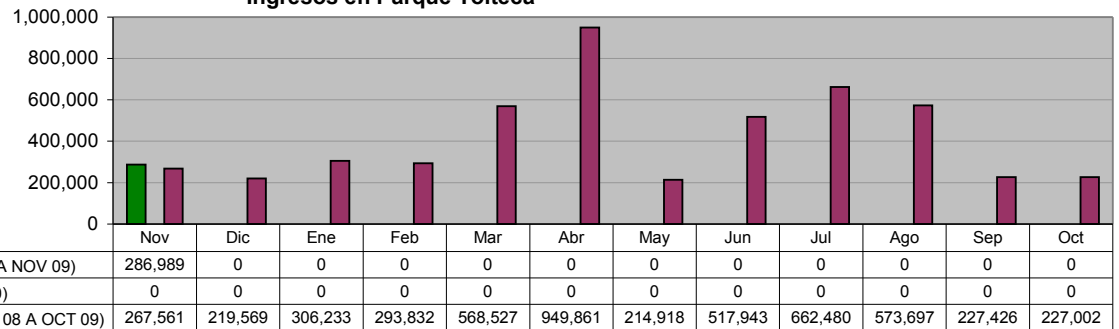


■ ADMINISTRACIÓN 2009 - 2012 (NOV 09 A NOV 09)	2,885	0	0	0	0	0	0	0	0	0	0
■ META PROGRAMADA (NOV 09 A OCT 10)	0	0	0	0	0	0	0	0	0	0	0
■ MISMO PERIODO AÑO ANTERIOR (NOV 08 A OCT 09)	2,715	1,458	1,545	1,669	2,333	4,750	2,538	3,335	5,655	4,885	1,288

DIRECCIÓN DE PARQUES MUNICIPALES
Ingresos en Parque Tolteca

Unidad de Medida:
\$

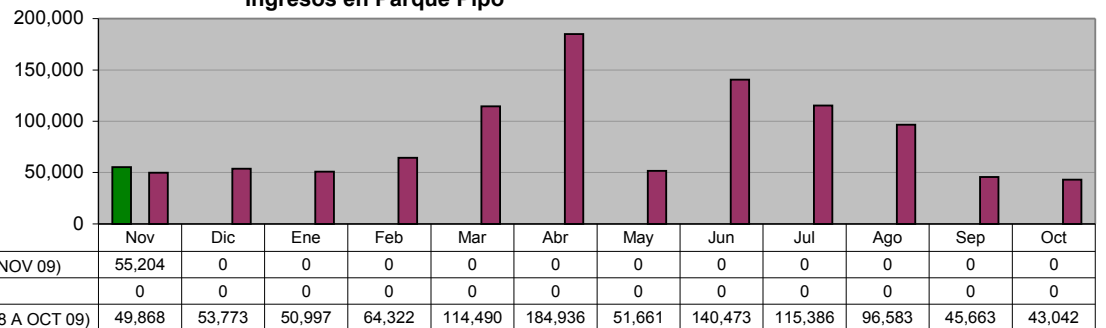
Periodo	Acumulado
Observ.: (NOV 09 A NOV 09)	286,989
Meta: (NOV 09 A OCT 10)	0
Año Ant.: (NOV 08 A OCT 09)	5,029,049



DIRECCIÓN DE PARQUES MUNICIPALES
Ingresos en Parque Pipo

Unidad de Medida:
\$

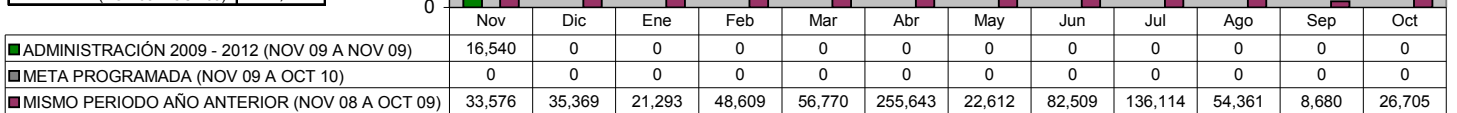
Periodo	Acumulado
Observ.: (NOV 09 A NOV 09)	55,204
Meta: (NOV 09 A OCT 10)	0
Año Ant.: (NOV 08 A OCT 09)	1,011,194



DIRECCIÓN DE PARQUES MUNICIPALES
Ingresos en Parque "Ciudad Despierta"

Unidad de Medida:
\$

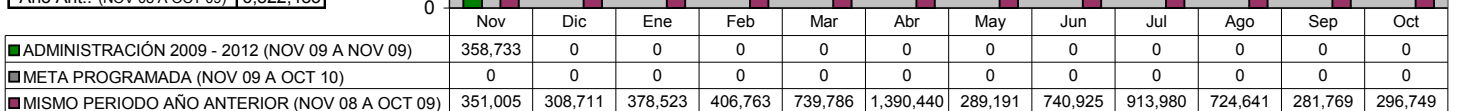
Periodo	Acumulado
Observ.: (NOV 09 A NOV 09)	16,540
Meta: (NOV 09 A OCT 10)	0
Año Ant.: (NOV 08 A OCT 09)	782,241



DIRECCIÓN DE PARQUES MUNICIPALES
Total de Ingresos en Parques

Unidad de Medida:
\$

Periodo	Acumulado
Observ.: (NOV 09 A NOV 09)	358,733
Meta: (NOV 09 A OCT 10)	0
Año Ant.: (NOV 08 A OCT 09)	6,822,483

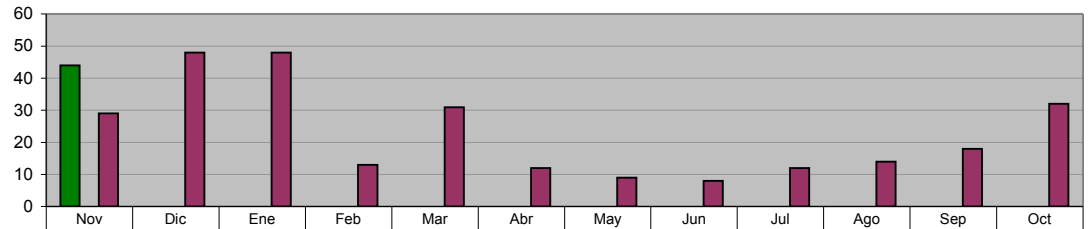


XI. DIRECCIÓN DE COMUNICACIÓN SOCIAL

Comunicados de Prensa enviados a medios de comunicación

Unidad de Medida:
Número

Periodo	Acumulado
Observ.: (NOV 09 A NOV 09)	44
Meta: (NOV 09 A OCT 10)	0
Año Ant.: (NOV 08 A OCT 09)	274

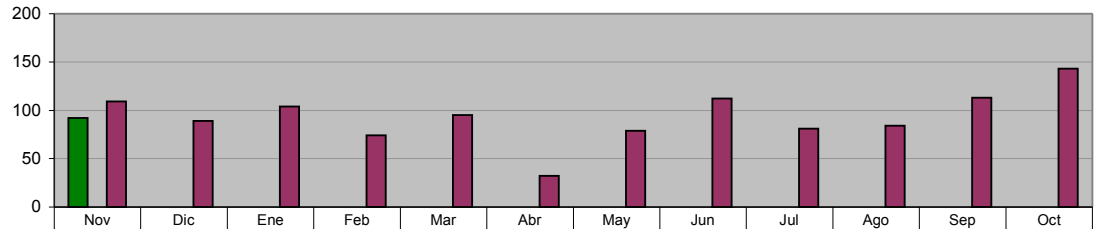


	Nov	Dic	Ene	Feb	Mar	Abr	May	Jun	Jul	Ago	Sep	Oct
■ ADMINISTRACIÓN 2009 - 2012 (NOV 09 A NOV 09)	44	0	0	0	0	0	0	0	0	0	0	0
■ META PROGRAMADA (NOV 09 A OCT 10)	0	0	0	0	0	0	0	0	0	0	0	0
■ MISMO PERIODO AÑO ANTERIOR (NOV 08 A OCT 09)	29	48	48	13	31	12	9	8	12	14	18	32

Canalizaciones de Peticiones Ciudadanas recibidas de diferentes vías (Fax, E-mail, beeper, etc.)

Unidad de Medida:
Número

Periodo	Acumulado
Observ.: (NOV 09 A NOV 09)	92
Meta: (NOV 09 A OCT 10)	0
Año Ant.: (NOV 08 A OCT 09)	1,115

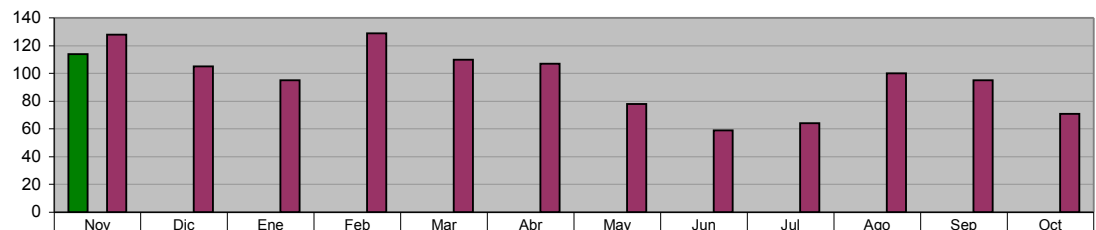


	Nov	Dic	Ene	Feb	Mar	Abr	May	Jun	Jul	Ago	Sep	Oct
■ ADMINISTRACIÓN 2009 - 2012 (NOV 09 A NOV 09)	92	0	0	0	0	0	0	0	0	0	0	0
■ META PROGRAMADA (NOV 09 A OCT 10)	0	0	0	0	0	0	0	0	0	0	0	0
■ MISMO PERIODO AÑO ANTERIOR (NOV 08 A OCT 09)	109	89	104	74	95	32	79	112	81	84	113	143

Difusión de las acciones realizadas por la Administración

Unidad de Medida:
Notas Periodísticas

Periodo	Acumulado
Observ.: (NOV 09 A NOV 09)	114
Meta: (NOV 09 A OCT 10)	0
Año Ant.: (NOV 08 A OCT 09)	1,141



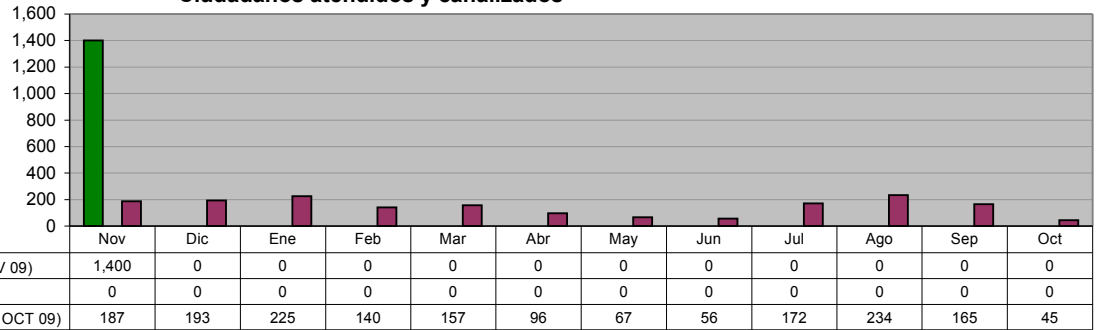
	Nov	Dic	Ene	Feb	Mar	Abr	May	Jun	Jul	Ago	Sep	Oct
■ ADMINISTRACIÓN 2009 - 2012 (NOV 09 A NOV 09)	114	0	0	0	0	0	0	0	0	0	0	0
■ META PROGRAMADA (NOV 09 A OCT 10)	0	0	0	0	0	0	0	0	0	0	0	0
■ MISMO PERIODO AÑO ANTERIOR (NOV 08 A OCT 09)	128	105	95	129	110	107	78	59	64	100	95	71

XII. SECRETARÍA PARTICULAR

SECRETARÍA PARTICULAR Ciudadanos atendidos y canalizados

Unidad de Medida:
 Número

Periodo	Acumulado
Observ.: (NOV 09 A NOV 09)	1,400
Meta: (NOV 09 A OCT 10)	0
Año Ant.: (NOV 08 A OCT 09)	1,737

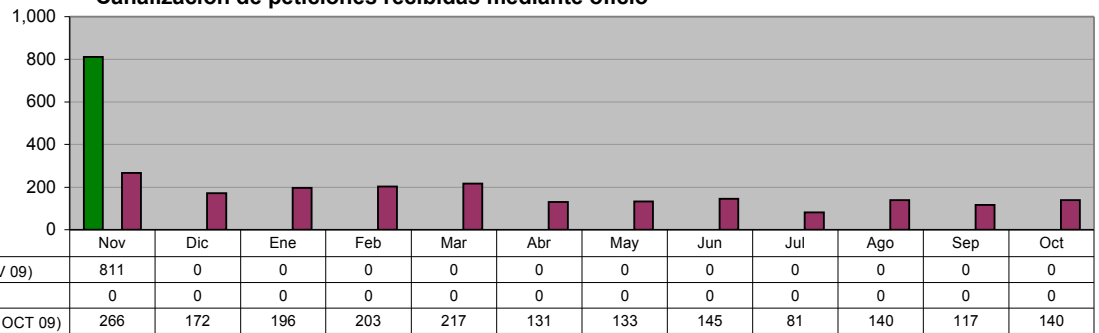


SECRETARÍA PARTICULAR

Canalización de peticiones recibidas mediante oficio

Unidad de Medida:
 Número

Periodo	Acumulado
Observ.: (NOV 09 A NOV 09)	811
Meta: (NOV 09 A OCT 10)	0
Año Ant.: (NOV 08 A OCT 09)	1,941

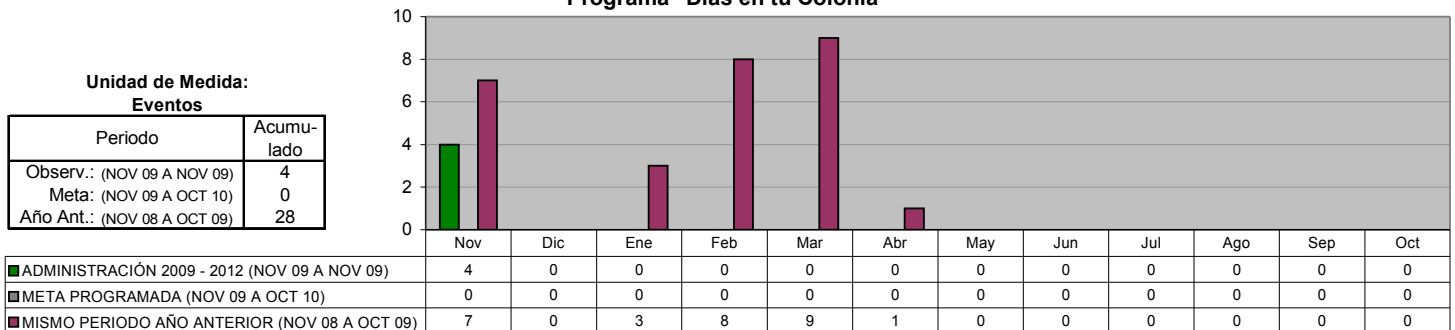


SECRETARÍA PARTICULAR

Programa "Días en tu Colonia"

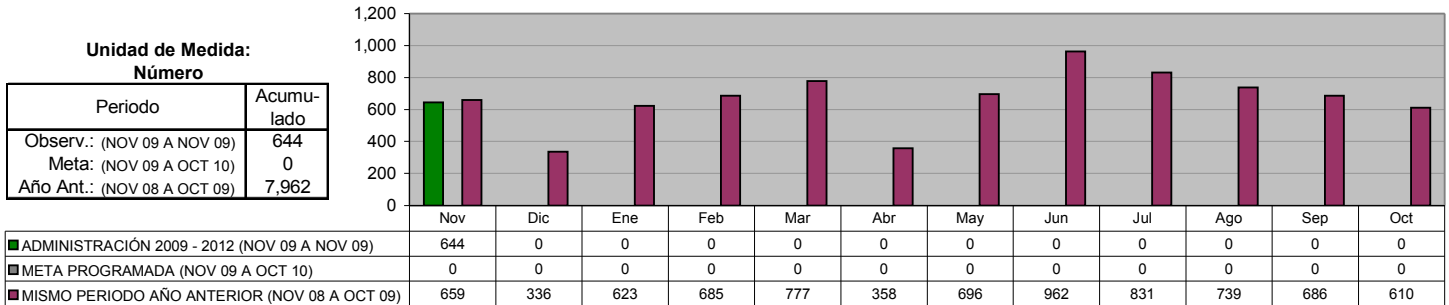
Unidad de Medida:
 Eventos

Periodo	Acumulado
Observ.: (NOV 09 A NOV 09)	4
Meta: (NOV 09 A OCT 10)	0
Año Ant.: (NOV 08 A OCT 09)	28

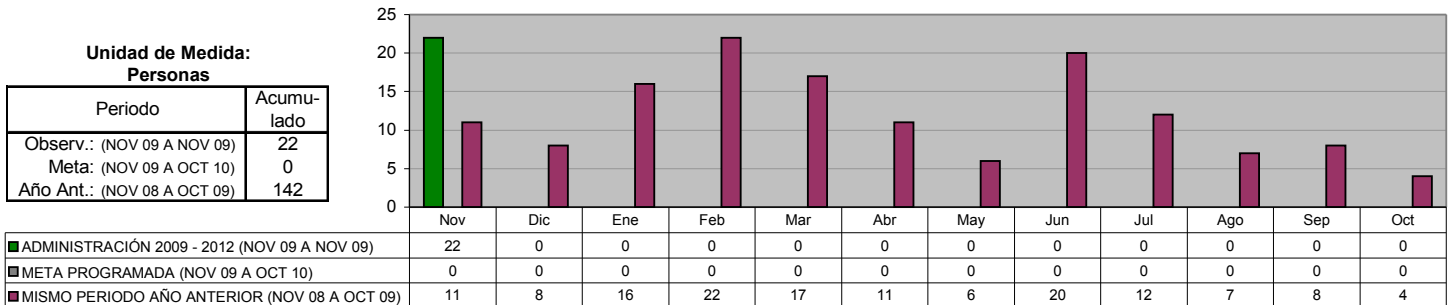


XIII. DIRECCIÓN DEL SISTEMA DIF

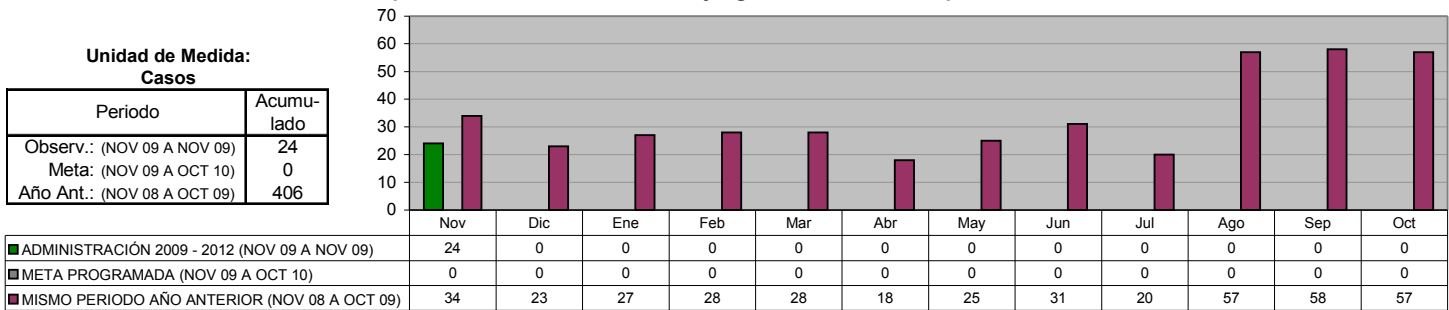
JURIDICO GRATUITO
Asesorías Jurídicas Gratuitas



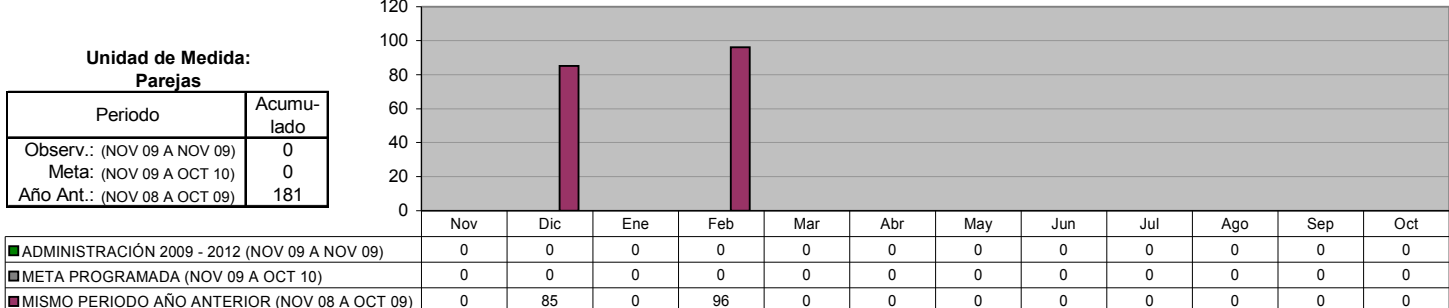
JURIDICO GRATUITO
Programa de Asesoría jurídica, Canalizaciones y atención a personas de la comunidad



JURIDICO GRATUITO
Representaciones Jurídicas ante juzgados en los casos que se amerite



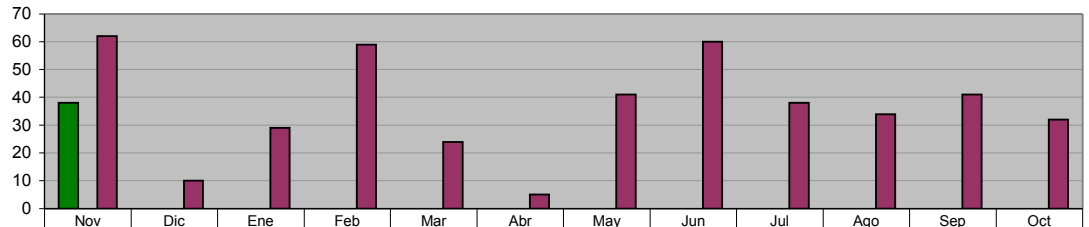
JURIDICO GRATUITO
Macrobodas



JURIDICO GRATUITO
Programa de Actas Foráneas

Unidad de Medida:
 Número

Periodo	Acumulado
Observ.: (NOV 09 A NOV 09)	38
Meta: (NOV 09 A OCT 10)	0
Año Ant.: (NOV 08 A OCT 09)	435

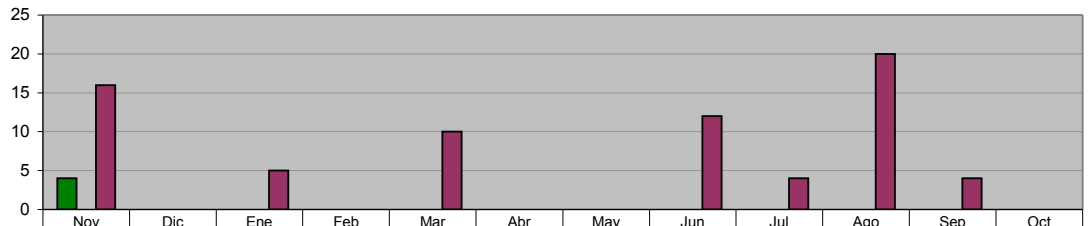


	Nov	Dic	Ene	Feb	Mar	Abr	May	Jun	Jul	Ago	Sep	Oct
ADMINISTRACIÓN 2009 - 2012 (NOV 09 A NOV 09)	38	0	0	0	0	0	0	0	0	0	0	0
META PROGRAMADA (NOV 09 A OCT 10)	0	0	0	0	0	0	0	0	0	0	0	0
MISMO PERIODO AÑO ANTERIOR (NOV 08 A OCT 09)	62	10	29	59	24	5	41	60	38	34	41	32

JURIDICO GRATUITO
Campaña de Registro de Menores

Unidad de Medida:
 Registros

Periodo	Acumulado
Observ.: (NOV 09 A NOV 09)	4
Meta: (NOV 09 A OCT 10)	0
Año Ant.: (NOV 08 A OCT 09)	71



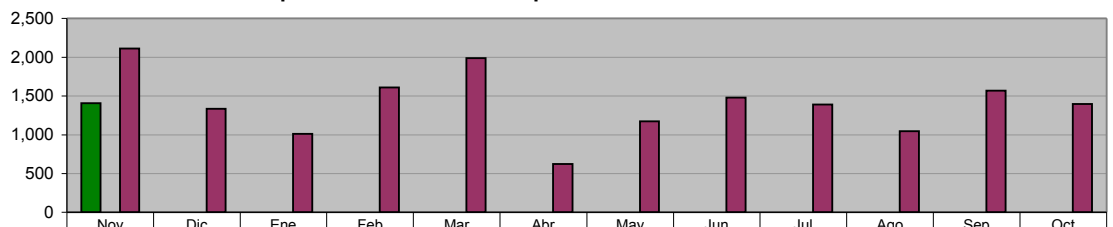
	Nov	Dic	Ene	Feb	Mar	Abr	May	Jun	Jul	Ago	Sep	Oct
ADMINISTRACIÓN 2009 - 2012 (NOV 09 A NOV 09)	4	0	0	0	0	0	0	0	0	0	0	0
META PROGRAMADA (NOV 09 A OCT 10)	0	0	0	0	0	0	0	0	0	0	0	0
MISMO PERIODO AÑO ANTERIOR (NOV 08 A OCT 09)	16	0	5	0	10	0	0	12	4	20	4	0

COORDINACION DE INTEGRACION SOCIAL
Cursos que Fomenten el Autoempleo

Unidad de Medida:
 Personas Atendidas

Periodo	Acumulado */
Observ.: (NOV 09 A NOV 09)	1,408
Meta: (NOV 09 A OCT 10)	0
Año Ant.: (NOV 08 A OCT 09)	1,394

*/ Promedio Mensual



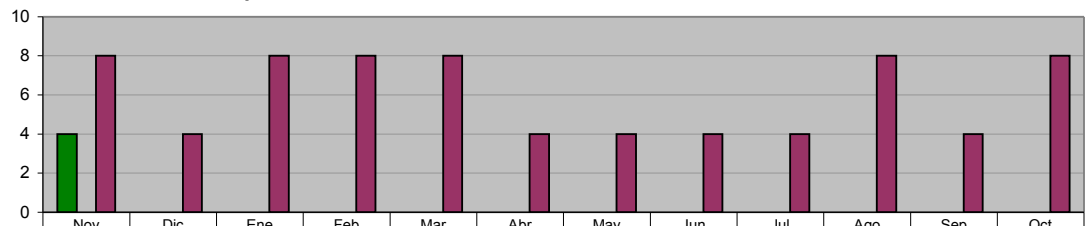
	Nov	Dic	Ene	Feb	Mar	Abr	May	Jun	Jul	Ago	Sep	Oct
ADMINISTRACIÓN 2009 - 2012 (NOV 09 A NOV 09)	1,408	0	0	0	0	0	0	0	0	0	0	0
META PROGRAMADA (NOV 09 A OCT 10)	0	0	0	0	0	0	0	0	0	0	0	0
MISMO PERIODO AÑO ANTERIOR (NOV 08 A OCT 09)	2,110	1,335	1,010	1,609	1,987	623	1,174	1,480	1,393	1,044	1,570	1,397

COORDINACION DE INTEGRACION SOCIAL
Herbolaria pláticas sobre recursos naturales

Unidad de Medida:
 Pláticas

Periodo	Acumulado */
Observ.: (NOV 09 A NOV 09)	4
Meta: (NOV 09 A OCT 10)	0
Año Ant.: (NOV 08 A OCT 09)	6

*/ Promedio Mensual



	Nov	Dic	Ene	Feb	Mar	Abr	May	Jun	Jul	Ago	Sep	Oct
ADMINISTRACIÓN 2009 - 2012 (NOV 09 A NOV 09)	4	0	0	0	0	0	0	0	0	0	0	0
META PROGRAMADA (NOV 09 A OCT 10)	0	0	0	0	0	0	0	0	0	0	0	0
MISMO PERIODO AÑO ANTERIOR (NOV 08 A OCT 09)	8	4	8	8	8	4	4	4	4	8	4	8

COORDINACION DE INTEGRACION SOCIAL
 JEFATURA DE FOMENTO AL DEPORTE

Realización de eventos que Fomenten la Convivencia y Recreación e Integración Familiar

Unidad de Medida:
 Eventos

Periodo	Acumulado
Observ.: (NOV 09 A NOV 09)	0
Meta: (NOV 09 A OCT 10)	0
Año Ant.: (NOV 08 A OCT 09)	11

	Nov	Dic	Ene	Feb	Mar	Abr	May	Jun	Jul	Ago	Sep	Oct
ADMINISTRACIÓN 2009 - 2012 (NOV 09 A NOV 09)	0	0	0	0	0	0	0	0	0	0	0	0
META PROGRAMADA (NOV 09 A OCT 10)	0	0	0	0	0	0	0	0	0	0	0	0
MISMO PERIODO AÑO ANTERIOR (NOV 08 A OCT 09)	3	0	1	1	2	0	1	2	1	0	0	0

COORDINACION DE INTEGRACION SOCIAL
 BECAS INTEGRALES

Niños con Apoyo y Despensas de Becas Integrales Mensualmente

Unidad de Medida:
 Niños

Periodo	Acumulado */
Observ.: (NOV 09 A NOV 09)	-
Meta: (NOV 09 A OCT 10)	-
Año Ant.: (NOV 08 A OCT 09)	-

*/ No Acumulable

	Nov	Dic	Ene	Feb	Mar	Abr	May	Jun	Jul	Ago	Sep	Oct
ADMINISTRACIÓN 2009 - 2012 (NOV 09 A NOV 09)	1,820	0	0	0	0	0	0	0	0	0	0	0
META PROGRAMADA (NOV 09 A OCT 10)	0	0	0	0	0	0	0	0	0	0	0	0
MISMO PERIODO AÑO ANTERIOR (NOV 08 A OCT 09)	0	1,820	1,820	0	1,820	0	1,820	0	0	0	1,820	0

COORDINACION DE INTEGRACION SOCIAL
 SUPERVISORES

Inscripciones al Programa de Ocupación DIF para incrementar su educación

Unidad de Medida:
 Personas

Periodo	Acumulado
Observ.: (NOV 09 A NOV 09)	2,072
Meta: (NOV 09 A OCT 10)	0
Año Ant.: (NOV 08 A OCT 09)	14,313

	Nov	Dic	Ene	Feb	Mar	Abr	May	Jun	Jul	Ago	Sep	Oct
ADMINISTRACIÓN 2009 - 2012 (NOV 09 A NOV 09)	2,072	0	0	0	0	0	0	0	0	0	0	0
META PROGRAMADA (NOV 09 A OCT 10)	0	0	0	0	0	0	0	0	0	0	0	0
MISMO PERIODO AÑO ANTERIOR (NOV 08 A OCT 09)	1,291	854	1,062	1,247	1,463	782	1,001	1,354	1,321	1,180	1,440	1,318

COORDINACION DE INTEGRACION SOCIAL
 PAASV

Despensas entregadas mediante el programa PAASV a los más necesitados

Unidad de Medida:
 Número

Periodo	Acumulado
Observ.: (NOV 09 A NOV 09)	11,200
Meta: (NOV 09 A OCT 10)	0
Año Ant.: (NOV 08 A OCT 09)	67,374

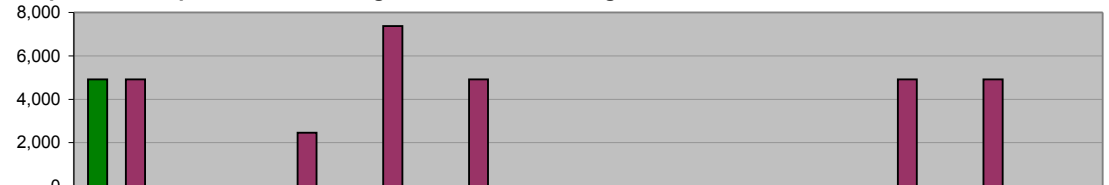
	Nov	Dic	Ene	Feb	Mar	Abr	May	Jun	Jul	Ago	Sep	Oct
ADMINISTRACIÓN 2009 - 2012 (NOV 09 A NOV 09)	11,200	0	0	0	0	0	0	0	0	0	0	0
META PROGRAMADA (NOV 09 A OCT 10)	0	0	0	0	0	0	0	0	0	0	0	0
MISMO PERIODO AÑO ANTERIOR (NOV 08 A OCT 09)	11,374	0	5,600	16,800	11,200	0	0	0	0	11,200	11,200	0

**COORDINACION DE INTEGRACION SOCIAL
 PAASV**

Despensas Complementarias entregadas mediante el Programa PAAAM

**Unidad de Medida:
 Número**

Periodo	Acumulado
Observ.: (NOV 09 A NOV 09)	4,920
Meta: (NOV 09 A OCT 10)	0
Año Ant.: (NOV 08 A OCT 09)	29,520



	Nov	Dic	Ene	Feb	Mar	Abr	May	Jun	Jul	Ago	Sep	Oct
■ ADMINISTRACIÓN 2009 - 2012 (NOV 09 A NOV 09)	4,920	0	0	0	0	0	0	0	0	0	0	0
■ META PROGRAMADA (NOV 09 A OCT 10)	0	0	0	0	0	0	0	0	0	0	0	0
■ MISMO PERIODO AÑO ANTERIOR (NOV 08 A OCT 09)	4,920	0	2,460	7,380	4,920	0	0	0	0	4,920	4,920	0

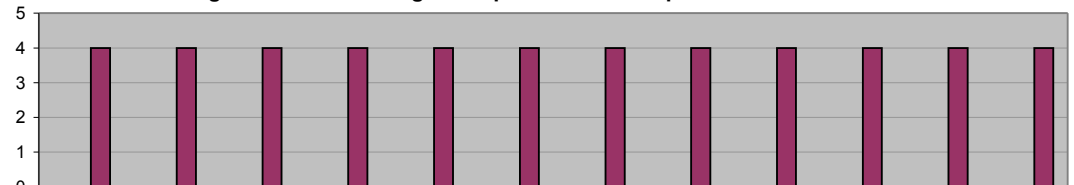
**COORDINACION DE PROGRAMAS ASISTENCIALES
 CENTRO DE INTEGRACION LABORAL**

Cursos impartidos en el Centro de Integración Laboral dirigidos a personas con capacidades diferentes

**Unidad de Medida:
 Cursos**

Periodo	Acumulado */
Observ.: (NOV 09 A NOV 09)	-
Meta: (NOV 09 A OCT 10)	-
Año Ant.: (NOV 08 A OCT 09)	-

*/ No Acumulable



	Nov	Dic	Ene	Feb	Mar	Abr	May	Jun	Jul	Ago	Sep	Oct
■ ADMINISTRACIÓN 2009 - 2012 (NOV 09 A NOV 09)	0	0	0	0	0	0	0	0	0	0	0	0
■ META PROGRAMADA (NOV 09 A OCT 10)	0	0	0	0	0	0	0	0	0	0	0	0
■ MISMO PERIODO AÑO ANTERIOR (NOV 08 A OCT 09)	4	4	4	4	4	4	4	4	4	4	4	4

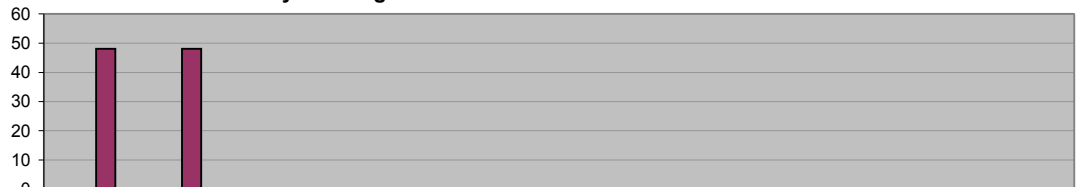
**COORDINACION DE PROGRAMAS ASISTENCIALES
 MEJORES MENORES**

Becas Nacionales y del Programa "Calle a la Vida"

**Unidad de Medida:
 Número**

Periodo	Acumulado */
Observ.: (NOV 09 A NOV 09)	-
Meta: (NOV 09 A OCT 10)	-
Año Ant.: (NOV 08 A OCT 09)	-

*/ No Acumulable



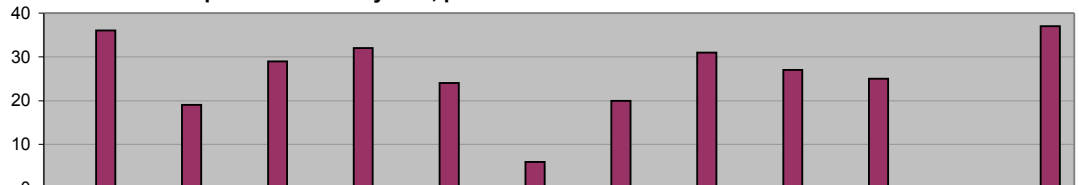
	Nov	Dic	Ene	Feb	Mar	Abr	May	Jun	Jul	Ago	Sep	Oct
■ ADMINISTRACIÓN 2009 - 2012 (NOV 09 A NOV 09)	0	0	0	0	0	0	0	0	0	0	0	0
■ META PROGRAMADA (NOV 09 A OCT 10)	0	0	0	0	0	0	0	0	0	0	0	0
■ MISMO PERIODO AÑO ANTERIOR (NOV 08 A OCT 09)	48	48	0	0	0	0	0	0	0	0	0	0

**COORDINACION DE PROGRAMAS ASISTENCIALES
 ADULTOS MAYORES**

Pláticas de Prevención para Adultos Mayores, para el beneficio de su salud

**Unidad de Medida:
 Número**

Periodo	Acumulado
Observ.: (NOV 09 A NOV 09)	0
Meta: (NOV 09 A OCT 10)	0
Año Ant.: (NOV 08 A OCT 09)	286

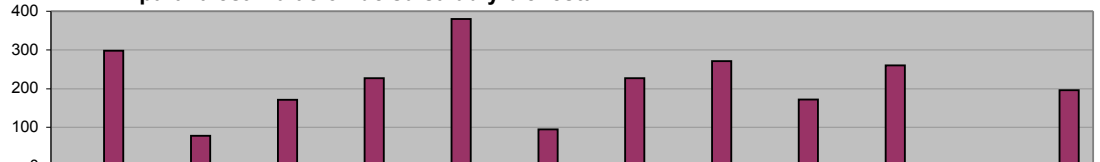


	Nov	Dic	Ene	Feb	Mar	Abr	May	Jun	Jul	Ago	Sep	Oct
■ ADMINISTRACIÓN 2009 - 2012 (NOV 09 A NOV 09)	0	0	0	0	0	0	0	0	0	0	0	0
■ META PROGRAMADA (NOV 09 A OCT 10)	0	0	0	0	0	0	0	0	0	0	0	0
■ MISMO PERIODO AÑO ANTERIOR (NOV 08 A OCT 09)	36	19	29	32	24	6	20	31	27	25	0	37

**COORDINACION DE PROGRAMAS ASISTENCIALES
 ADULTOS MAYORES**
**Sesiones de Acondicionamiento Físico, en Adultos Mayores
 para la estimulación de su salud y bienestar**

Unidad de Medida:
 Número

Periodo	Acumulado
Observ.: (NOV 09 A NOV 09)	0
Meta: (NOV 09 A OCT 10)	0
Año Ant.: (NOV 08 A OCT 09)	2,375



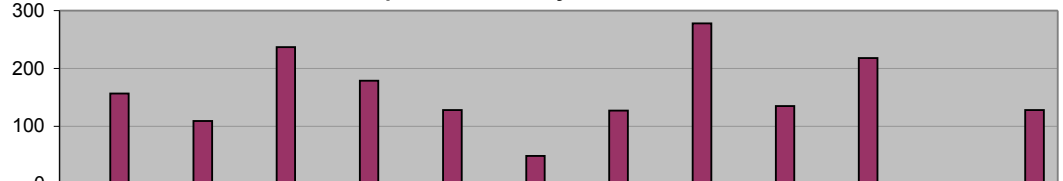
■ ADMINISTRACIÓN 2009 - 2012 (NOV 09 A NOV 09)	0	0	0	0	0	0	0	0	0	0	0	0	0
■ META PROGRAMADA (NOV 09 A OCT 10)	0	0	0	0	0	0	0	0	0	0	0	0	0
■ MISMO PERIODO AÑO ANTERIOR (NOV 08 A OCT 09)	298	78	171	227	380	95	227	271	172	260	0	196	

**COORDINACION DE PROGRAMAS ASISTENCIALES
 ADULTOS MAYORES**

Consultas Médicas Geriátricas para Adultos Mayores

Unidad de Medida:
 Número

Periodo	Acumulado
Observ.: (NOV 09 A NOV 09)	0
Meta: (NOV 09 A OCT 10)	0
Año Ant.: (NOV 08 A OCT 09)	1,745



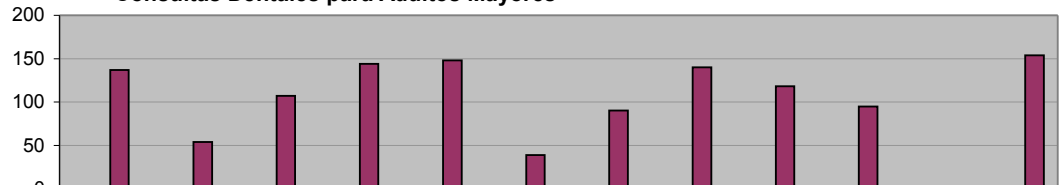
■ ADMINISTRACIÓN 2009 - 2012 (NOV 09 A NOV 09)	0	0	0	0	0	0	0	0	0	0	0	0	0
■ META PROGRAMADA (NOV 09 A OCT 10)	0	0	0	0	0	0	0	0	0	0	0	0	0
■ MISMO PERIODO AÑO ANTERIOR (NOV 08 A OCT 09)	157	109	237	179	128	49	127	278	135	218	0	128	

**COORDINACION DE PROGRAMAS ASISTENCIALES
 ADULTOS MAYORES**

Consultas Dentales para Adultos Mayores

Unidad de Medida:
 Número

Periodo	Acumulado
Observ.: (NOV 09 A NOV 09)	0
Meta: (NOV 09 A OCT 10)	0
Año Ant.: (NOV 08 A OCT 09)	1,226

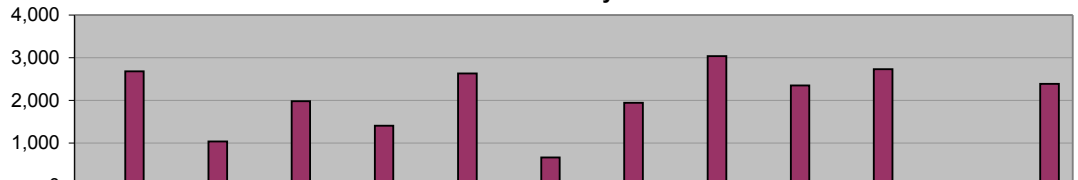


■ ADMINISTRACIÓN 2009 - 2012 (NOV 09 A NOV 09)	0	0	0	0	0	0	0	0	0	0	0	0	0
■ META PROGRAMADA (NOV 09 A OCT 10)	0	0	0	0	0	0	0	0	0	0	0	0	0
■ MISMO PERIODO AÑO ANTERIOR (NOV 08 A OCT 09)	137	54	107	144	148	39	90	140	118	95	0	154	

**COORDINACION DE PROGRAMAS ASISTENCIALES
 ADULTOS MAYORES**
Servicios Médicos Generales de Salud en Adultos Mayores

Unidad de Medida:
 Número

Periodo	Acumulado
Observ.: (NOV 09 A NOV 09)	0
Meta: (NOV 09 A OCT 10)	0
Año Ant.: (NOV 08 A OCT 09)	22,836



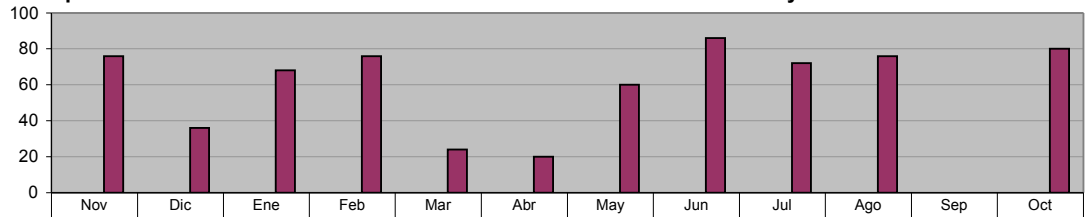
■ ADMINISTRACIÓN 2009 - 2012 (NOV 09 A NOV 09)	0	0	0	0	0	0	0	0	0	0	0	0	0
■ META PROGRAMADA (NOV 09 A OCT 10)	0	0	0	0	0	0	0	0	0	0	0	0	0
■ MISMO PERIODO AÑO ANTERIOR (NOV 08 A OCT 09)	2,677	1,033	1,980	1,405	2,629	663	1,945	3,036	2,349	2,729	0	2,390	

**COORDINACION DE PROGRAMAS ASISTENCIALES
 ADULTOS MAYORES**

Cursos de Computación en el Centro Gerontoinformático de la Casa Club Adulto Mayor

Unidad de Medida:
 Número

Periodo	Acumulado
Observ.: (NOV 09 A NOV 09)	0
Meta: (NOV 09 A OCT 10)	0
Año Ant.: (NOV 08 A OCT 09)	674



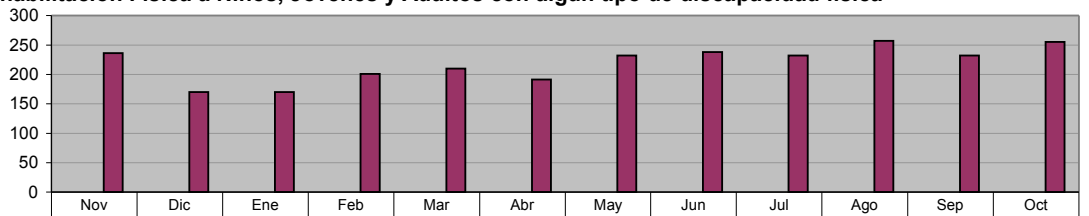
■ ADMINISTRACIÓN 2009 - 2012 (NOV 09 A NOV 09)	0	0	0	0	0	0	0	0	0	0	0
■ META PROGRAMADA (NOV 09 A OCT 10)	0	0	0	0	0	0	0	0	0	0	0
■ MISMO PERIODO AÑO ANTERIOR (NOV 08 A OCT 09)	76	36	68	76	24	20	60	86	72	76	0

**COORDINACION DE PROGRAMAS ASISTENCIALES
 CENTROS REHABILITACION**

Servicios de Rehabilitación Física a Niños, Jóvenes y Adultos con algún tipo de discapacidad física

Unidad de Medida:
 Número

Periodo	Acumulado
Observ.: (NOV 09 A NOV 09)	0
Meta: (NOV 09 A OCT 10)	0
Año Ant.: (NOV 08 A OCT 09)	2,624



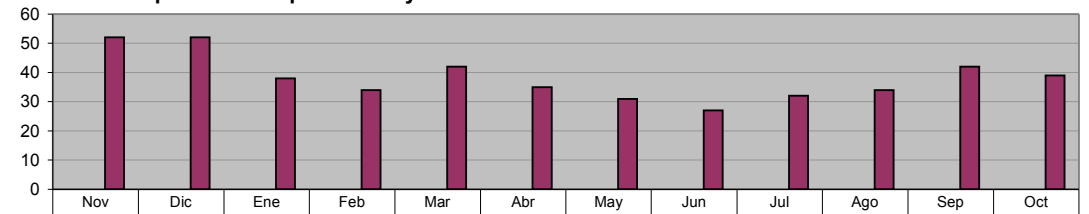
■ ADMINISTRACIÓN 2009 - 2012 (NOV 09 A NOV 09)	0	0	0	0	0	0	0	0	0	0	0
■ META PROGRAMADA (NOV 09 A OCT 10)	0	0	0	0	0	0	0	0	0	0	0
■ MISMO PERIODO AÑO ANTERIOR (NOV 08 A OCT 09)	236	170	170	201	210	191	232	238	232	257	232

**COORDINACION DE PROGRAMAS ASISTENCIALES
 CENTROS REHABILITACION**

Brindar Servicios Especializados para niños y adolescentes con Síndrome Down

Unidad de Medida:
 Personas

Periodo	Acumulado
Observ.: (NOV 09 A NOV 09)	0
Meta: (NOV 09 A OCT 10)	0
Año Ant.: (NOV 08 A OCT 09)	458



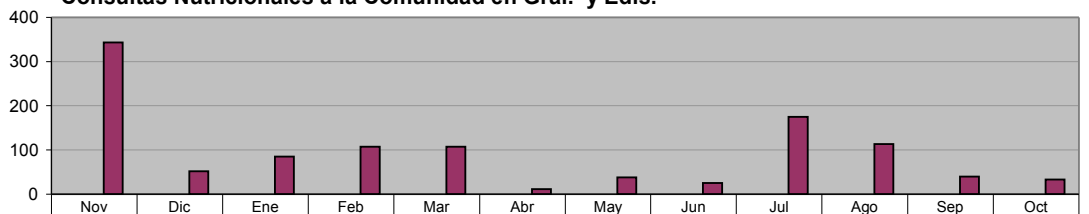
■ ADMINISTRACIÓN 2009 - 2012 (NOV 09 A NOV 09)	0	0	0	0	0	0	0	0	0	0	0
■ META PROGRAMADA (NOV 09 A OCT 10)	0	0	0	0	0	0	0	0	0	0	0
■ MISMO PERIODO AÑO ANTERIOR (NOV 08 A OCT 09)	52	52	38	34	42	35	31	27	32	34	42

**COORDINACION DE PROGRAMAS ASISTENCIALES
 NUTRICION**

Consultas Nutricionales a la Comunidad en Gral. y Edis.

Unidad de Medida:
 Número

Periodo	Acumulado
Observ.: (NOV 09 A NOV 09)	0
Meta: (NOV 09 A OCT 10)	0
Año Ant.: (NOV 08 A OCT 09)	1,129

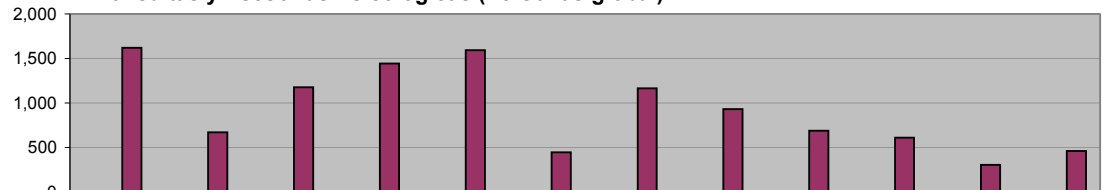


■ ADMINISTRACIÓN 2009 - 2012 (NOV 09 A NOV 09)	0	0	0	0	0	0	0	0	0	0	0
■ META PROGRAMADA (NOV 09 A OCT 10)	0	0	0	0	0	0	0	0	0	0	0
■ MISMO PERIODO AÑO ANTERIOR (NOV 08 A OCT 09)	343	52	85	107	107	11	38	25	175	113	40

ESTANCIAS EDUCATIVAS INFANTILES
ATENCIÓN PSICOLÓGICA
Consultas y Asesorías Psicológicas (Personas global)

Unidad de Medida:
Número

Periodo	Acumulado
Observ.: (NOV 09 A NOV 09)	0
Meta: (NOV 09 A OCT 10)	0
Año Ant.: (NOV 08 A OCT 09)	11,114



■ ADMINISTRACIÓN 2009 - 2012 (NOV 09 A NOV 09)	0	0	0	0	0	0	0	0	0	0	0	0
■ META PROGRAMADA (NOV 09 A OCT 10)	0	0	0	0	0	0	0	0	0	0	0	0
■ MISMO PERIODO AÑO ANTERIOR (NOV 08 A OCT 09)	1,619	672	1,175	1,443	1,592	447	1,167	931	688	612	306	462

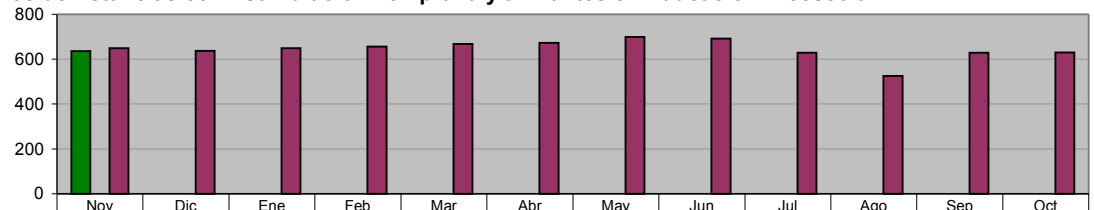
ESTANCIAS EDUCATIVAS INFANTILES
ESTANCIAS EDUCATIVAS

Atención a Niños de Estancias con Estimulación Temprana y a Infantes en Educación Preescolar

Unidad de Medida:
Niños Atendidos

Periodo	Acumulado */
Observ.: (NOV 09 A NOV 09)	636
Meta: (NOV 09 A OCT 10)	0
Año Ant.: (NOV 08 A OCT 09)	645

*/ Promedio Mensual

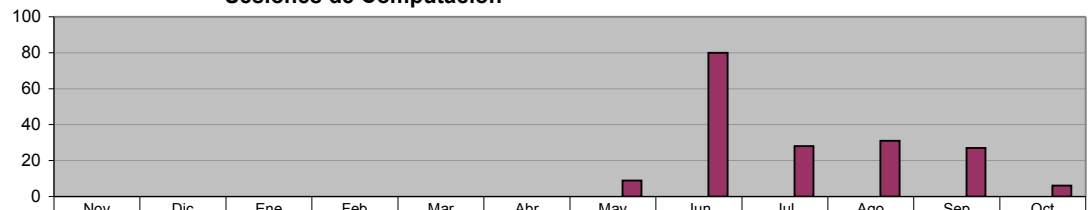


■ ADMINISTRACIÓN 2009 - 2012 (NOV 09 A NOV 09)	636	0	0	0	0	0	0	0	0	0	0	0
■ META PROGRAMADA (NOV 09 A OCT 10)	0	0	0	0	0	0	0	0	0	0	0	0
■ MISMO PERIODO AÑO ANTERIOR (NOV 08 A OCT 09)	649	637	649	656	668	672	699	692	629	525	629	630

ESTANCIAS EDUCATIVAS INFANTILES
ESTANCIAS EDUCATIVAS
Sesiones de Computación

Unidad de Medida:
Número

Periodo	Acumulado
Observ.: (NOV 09 A NOV 09)	0
Meta: (NOV 09 A OCT 10)	0
Año Ant.: (NOV 08 A OCT 09)	181



■ ADMINISTRACIÓN 2009 - 2012 (NOV 09 A NOV 09)	0	0	0	0	0	0	0	0	0	0	0	0
■ META PROGRAMADA (NOV 09 A OCT 10)	0	0	0	0	0	0	0	0	0	0	0	0
■ MISMO PERIODO AÑO ANTERIOR (NOV 08 A OCT 09)	0	0	0	0	0	0	9	80	28	31	27	6

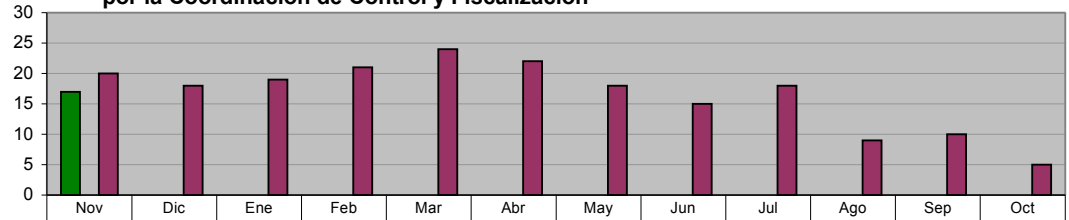
XIV. SECRETARÍA DE LA CONTRALORÍA Y DESARROLLO ADMINISTRATIVO

OFICINA DEL SECRETARIO

Revisión de Documentación y Reportes realizados a las Dependencias por la Coordinación de Control y Fiscalización

Unidad de Medida:
Número

Periodo	Acumulado
Observ.: (NOV 09 A NOV 09)	17
Meta: (NOV 09 A OCT 10)	0
Año Ant.: (NOV 08 A OCT 09)	199



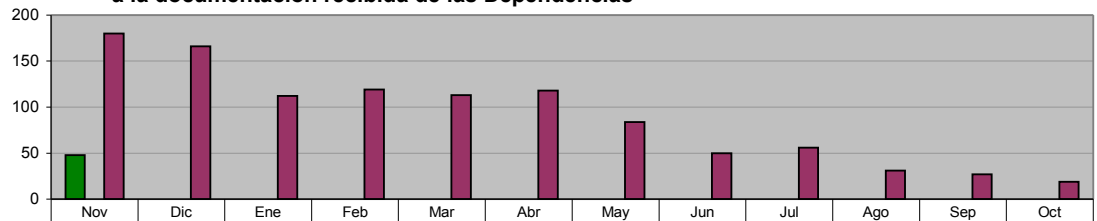
ADMINISTRACIÓN 2009 - 2012 (NOV 09 A NOV 09)	17	0	0	0	0	0	0	0	0	0	0	0
META PROGRAMADA (NOV 09 A OCT 10)	0	0	0	0	0	0	0	0	0	0	0	0
MISMO PERIODO AÑO ANTERIOR (NOV 08 A OCT 09)	20	18	19	21	24	22	18	15	18	9	10	5

OFICINA DEL SECRETARIO

Observaciones realizadas por la Coordinación de Control y Fiscalización a la documentación recibida de las Dependencias

Unidad de Medida:
Número

Periodo	Acumulado
Observ.: (NOV 09 A NOV 09)	48
Meta: (NOV 09 A OCT 10)	0
Año Ant.: (NOV 08 A OCT 09)	1,075



ADMINISTRACIÓN 2009 - 2012 (NOV 09 A NOV 09)	48	0	0	0	0	0	0	0	0	0	0	0
META PROGRAMADA (NOV 09 A OCT 10)	0	0	0	0	0	0	0	0	0	0	0	0
MISMO PERIODO AÑO ANTERIOR (NOV 08 A OCT 09)	180	166	112	119	113	118	84	50	56	31	27	19

DIRECCIÓN DE NORMATIVIDAD Y MODERNIZACIÓN ADMINISTRATIVA
Manuales de Organización elaborados

Unidad de Medida:
Número

Periodo	Acumulado
Observ.: (NOV 09 A NOV 09)	0
Meta: (NOV 09 A OCT 10)	0
Año Ant.: (NOV 08 A OCT 09)	1

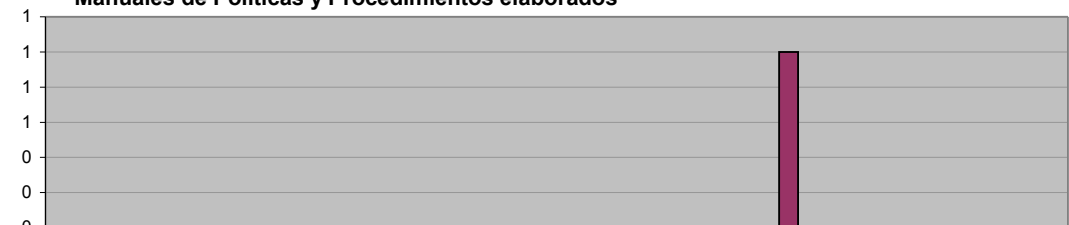


ADMINISTRACIÓN 2009 - 2012 (NOV 09 A NOV 09)	0	0	0	0	0	0	0	0	0	0	0	0
META PROGRAMADA (NOV 09 A OCT 10)	0	0	0	0	0	0	0	0	0	0	0	0
MISMO PERIODO AÑO ANTERIOR (NOV 08 A OCT 09)	0	0	0	1	0	0	0	0	0	0	0	0

DIRECCIÓN DE NORMATIVIDAD Y MODERNIZACIÓN ADMINISTRATIVA
Manuales de Políticas y Procedimientos elaborados

Unidad de Medida:
Número

Periodo	Acumulado
Observ.: (NOV 09 A NOV 09)	0
Meta: (NOV 09 A OCT 10)	0
Año Ant.: (NOV 08 A OCT 09)	1

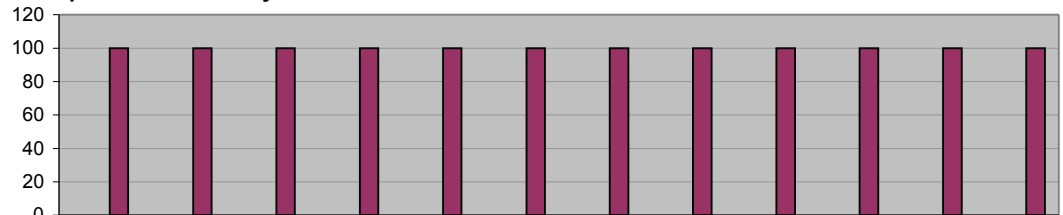


ADMINISTRACIÓN 2009 - 2012 (NOV 09 A NOV 09)	0	0	0	0	0	0	0	0	0	0	0	0
META PROGRAMADA (NOV 09 A OCT 10)	0	0	0	0	0	0	0	0	0	0	0	0
MISMO PERIODO AÑO ANTERIOR (NOV 08 A OCT 09)	0	0	0	0	0	0	0	0	1	0	0	0

DIRECCIÓN DE NORMATIVIDAD Y MODERNIZACIÓN ADMINISTRATIVA
Cumplimiento con la ley de Acceso a la Información Pública

Unidad de Medida:
Calificación

Periodo	Acumulado */
Observ.: (NOV 09 A NOV 09)	-
Meta: (NOV 09 A OCT 10)	-
Año Ant.: (NOV 08 A OCT 09)	-



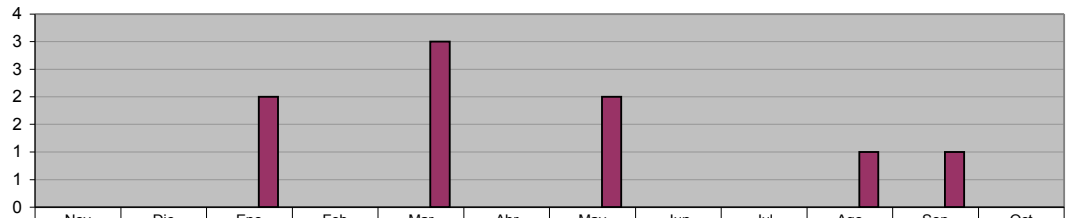
*/ No Acumulable

■ ADMINISTRACIÓN 2009 - 2012 (NOV 09 A NOV 09)	0	0	0	0	0	0	0	0	0	0	0	0
■ META PROGRAMADA (NOV 09 A OCT 10)	0	0	0	0	0	0	0	0	0	0	0	0
■ MISMO PERIODO AÑO ANTERIOR (NOV 08 A OCT 09)	100	100	100	100	100	100	100	100	100	100	100	100

DIRECCIÓN DE NORMATIVIDAD Y MODERNIZACIÓN ADMINISTRATIVA
Actualizaciones de los Manuales de Organización de las Unidades Administrativas

Unidad de Medida:
Número

Periodo	Acumulado
Observ.: (NOV 09 A NOV 09)	0
Meta: (NOV 09 A OCT 10)	0
Año Ant.: (NOV 08 A OCT 09)	9

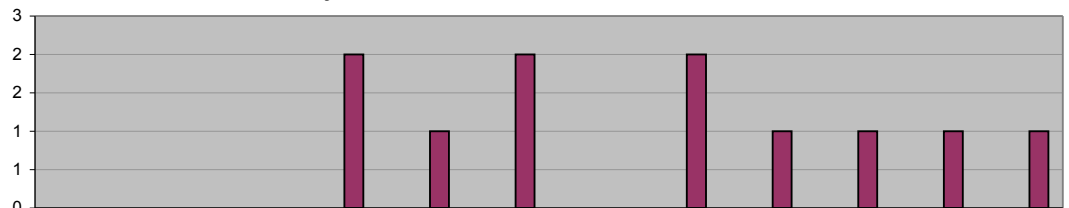


■ ADMINISTRACIÓN 2009 - 2012 (NOV 09 A NOV 09)	0	0	0	0	0	0	0	0	0	0	0	0
■ META PROGRAMADA (NOV 09 A OCT 10)	0	0	0	0	0	0	0	0	0	0	0	0
■ MISMO PERIODO AÑO ANTERIOR (NOV 08 A OCT 09)	0	0	2	0	3	0	2	0	0	1	1	0

DIRECCIÓN DE NORMATIVIDAD Y MODERNIZACIÓN ADMINISTRATIVA
Actualizaciones de los Manuales de Políticas y Procedimientos de las Unidades Administrativas

Unidad de Medida:
Número

Periodo	Acumulado
Observ.: (NOV 09 A NOV 09)	0
Meta: (NOV 09 A OCT 10)	0
Año Ant.: (NOV 08 A OCT 09)	11

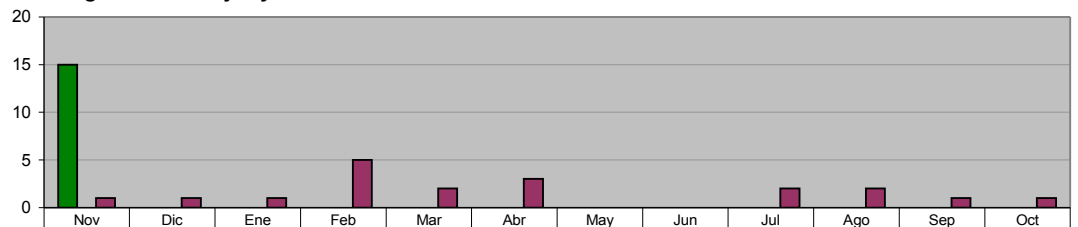


■ ADMINISTRACIÓN 2009 - 2012 (NOV 09 A NOV 09)	0	0	0	0	0	0	0	0	0	0	0	0
■ META PROGRAMADA (NOV 09 A OCT 10)	0	0	0	0	0	0	0	0	0	0	0	0
■ MISMO PERIODO AÑO ANTERIOR (NOV 08 A OCT 09)	0	0	0	2	1	2	0	2	1	1	1	1

DIRECCIÓN DE NORMATIVIDAD Y MODERNIZACIÓN ADMINISTRATIVA
Programa de Quejas y Denuncias contra Servidores Públicos

Unidad de Medida:
Procedimientos iniciados

Periodo	Acumulado
Observ.: (NOV 09 A NOV 09)	15
Meta: (NOV 09 A OCT 10)	0
Año Ant.: (NOV 08 A OCT 09)	19

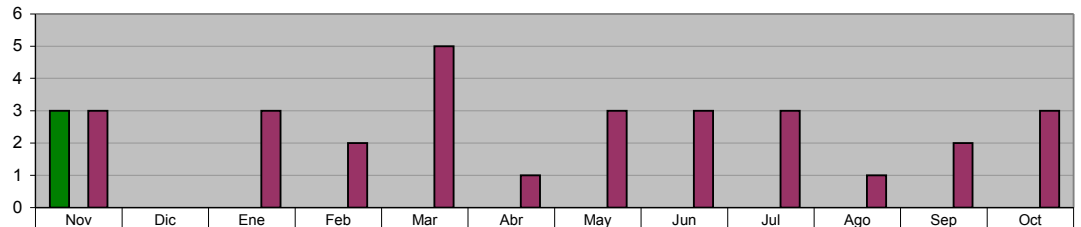


■ ADMINISTRACIÓN 2009 - 2012 (NOV 09 A NOV 09)	15	0	0	0	0	0	0	0	0	0	0
■ META PROGRAMADA (NOV 09 A OCT 10)	0	0	0	0	0	0	0	0	0	0	0
■ MISMO PERIODO AÑO ANTERIOR (NOV 08 A OCT 09)	1	1	1	5	2	3	0	0	2	2	1

DIRECCIÓN DE NORMATIVIDAD Y MODERNIZACIÓN ADMINISTRATIVA
Total Procesos Concluidos por la Dirección de Normatividad

Unidad de Medida:
Procesos Concluidos

Periodo	Acumulado
Observ.: (NOV 09 A NOV 09)	3
Meta: (NOV 09 A OCT 10)	0
Año Ant.: (NOV 08 A OCT 09)	29

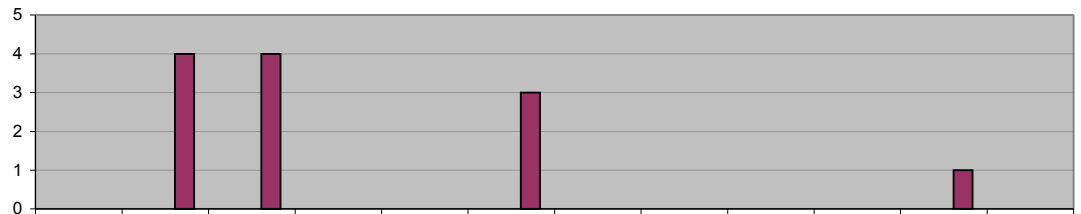


■ ADMINISTRACIÓN 2009 - 2012 (NOV 09 A NOV 09)	3	0	0	0	0	0	0	0	0	0	0	0
■ META PROGRAMADA (NOV 09 A OCT 10)	0	0	0	0	0	0	0	0	0	0	0	0
■ MISMO PERIODO AÑO ANTERIOR (NOV 08 A OCT 09)	3	0	3	2	5	1	3	3	3	1	2	3

DIRECCIÓN DE NORMATIVIDAD Y MODERNIZACIÓN ADMINISTRATIVA
Programa de Quejas y Denuncias en contra de los Elementos de Seguridad Pública y Tránsito

Unidad de Medida:
Procedimientos iniciados

Periodo	Acumulado
Observ.: (NOV 09 A NOV 09)	0
Meta: (NOV 09 A OCT 10)	0
Año Ant.: (NOV 08 A OCT 09)	12

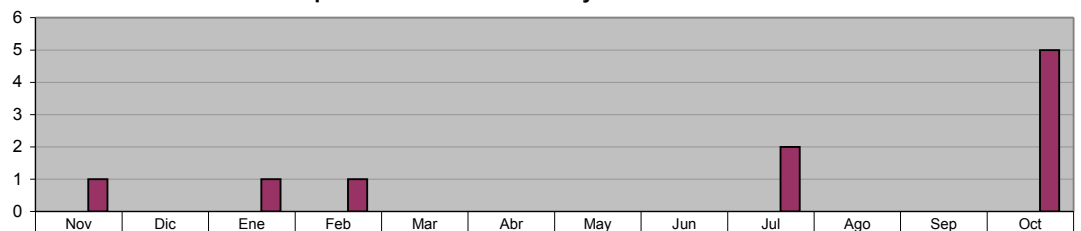


■ ADMINISTRACIÓN 2009 - 2012 (NOV 09 A NOV 09)	0	0	0	0	0	0	0	0	0	0	0	0
■ META PROGRAMADA (NOV 09 A OCT 10)	0	0	0	0	0	0	0	0	0	0	0	0
■ MISMO PERIODO AÑO ANTERIOR (NOV 08 A OCT 09)	0	4	4	0	0	3	0	0	0	0	1	0

DIRECCIÓN DE NORMATIVIDAD Y MODERNIZACIÓN ADMINISTRATIVA
Procedimientos Concluidos por la Comisión de Honor y Justicia

Unidad de Medida:
Procedimientos Concluidos

Periodo	Acumulado
Observ.: (NOV 09 A NOV 09)	0
Meta: (NOV 09 A OCT 10)	0
Año Ant.: (NOV 08 A OCT 09)	10

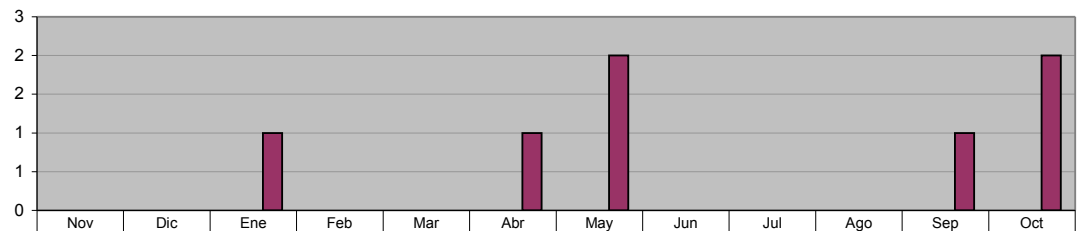


■ ADMINISTRACIÓN 2009 - 2012 (NOV 09 A NOV 09)	0	0	0	0	0	0	0	0	0	0	0	0
■ META PROGRAMADA (NOV 09 A OCT 10)	0	0	0	0	0	0	0	0	0	0	0	0
■ MISMO PERIODO AÑO ANTERIOR (NOV 08 A OCT 09)	1	0	1	1	0	0	0	0	2	0	0	5

DIRECCIÓN DE AUDITORIA
Auditorías concluidas

Unidad de Medida:
Número

Periodo	Acumulado
Observ.: (NOV 09 A NOV 09)	0
Meta: (NOV 09 A OCT 10)	0
Año Ant.: (NOV 08 A OCT 09)	7



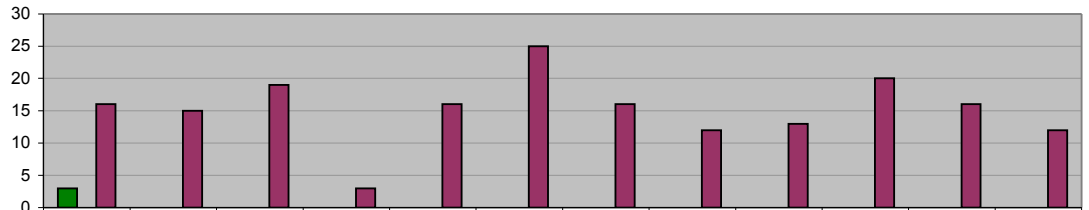
■ ADMINISTRACIÓN 2009 - 2012 (NOV 09 A NOV 09)	0	0	0	0	0	0	0	0	0	0	0	0
■ META PROGRAMADA (NOV 09 A OCT 10)	0	0	0	0	0	0	0	0	0	0	0	0
■ MISMO PERIODO AÑO ANTERIOR (NOV 08 A OCT 09)	0	0	1	0	0	1	2	0	0	0	1	2

DIRECCIÓN DE AUDITORIA
Revisión de Contratos y/o Convenios de Obra Pública

Unidad de Medida:
Revisiones

Periodo	Acumulado
Observ.: (NOV 09 A NOV 09)	3
Meta: (NOV 09 A OCT 10)	0
Año Ant.: (NOV 08 A OCT 09)	183

	Nov	Dic	Ene	Feb	Mar	Abr	May	Jun	Jul	Ago	Sep	Oct
ADMINISTRACIÓN 2009 - 2012 (NOV 09 A NOV 09)	3	0	0	0	0	0	0	0	0	0	0	0
META PROGRAMADA (NOV 09 A OCT 10)	0	0	0	0	0	0	0	0	0	0	0	0
MISMO PERIODO AÑO ANTERIOR (NOV 08 A OCT 09)	16	15	19	3	16	25	16	12	13	20	16	12

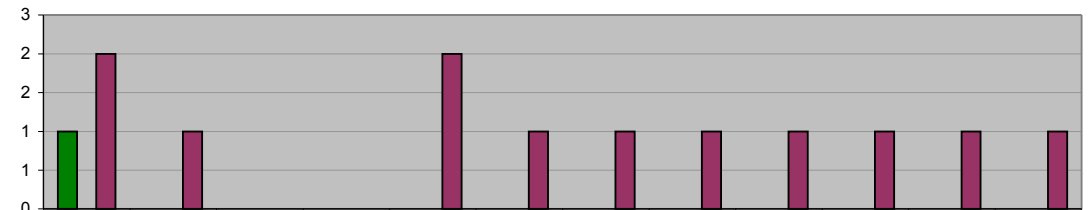


DIRECCIÓN DE AUDITORIA
Revisión de Contratos y/o Convenios de Adquisiciones

Unidad de Medida:
Revisiones

Periodo	Acumulado
Observ.: (NOV 09 A NOV 09)	1
Meta: (NOV 09 A OCT 10)	0
Año Ant.: (NOV 08 A OCT 09)	12

	Nov	Dic	Ene	Feb	Mar	Abr	May	Jun	Jul	Ago	Sep	Oct
ADMINISTRACIÓN 2009 - 2012 (NOV 09 A NOV 09)	1	0	0	0	0	0	0	0	0	0	0	0
META PROGRAMADA (NOV 09 A OCT 10)	0	0	0	0	0	0	0	0	0	0	0	0
MISMO PERIODO AÑO ANTERIOR (NOV 08 A OCT 09)	2	1	0	0	2	1	1	1	1	1	1	1

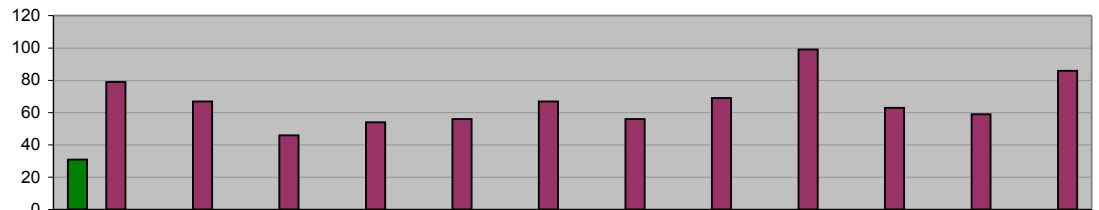


DIRECCIÓN DE AUDITORIA
Revisión de Estimaciones de Obra Pública

Unidad de Medida:
Número

Periodo	Acumulado
Observ.: (NOV 09 A NOV 09)	31
Meta: (NOV 09 A OCT 10)	0
Año Ant.: (NOV 08 A OCT 09)	801

	Nov	Dic	Ene	Feb	Mar	Abr	May	Jun	Jul	Ago	Sep	Oct
ADMINISTRACIÓN 2009 - 2012 (NOV 09 A NOV 09)	31	0	0	0	0	0	0	0	0	0	0	0
META PROGRAMADA (NOV 09 A OCT 10)	0	0	0	0	0	0	0	0	0	0	0	0
MISMO PERIODO AÑO ANTERIOR (NOV 08 A OCT 09)	79	67	46	54	56	67	56	69	99	63	59	86



DIRECCIÓN DE AUDITORIA
Visitas Físicas de Obra Pública en el mes

Unidad de Medida:
Número

Periodo	Acumulado
Observ.: (NOV 09 A NOV 09)	10
Meta: (NOV 09 A OCT 10)	0
Año Ant.: (NOV 08 A OCT 09)	153

	Nov	Dic	Ene	Feb	Mar	Abr	May	Jun	Jul	Ago	Sep	Oct
ADMINISTRACIÓN 2009 - 2012 (NOV 09 A NOV 09)	10	0	0	0	0	0	0	0	0	0	0	0
META PROGRAMADA (NOV 09 A OCT 10)	0	0	0	0	0	0	0	0	0	0	0	0
MISMO PERIODO AÑO ANTERIOR (NOV 08 A OCT 09)	14	14	12	15	11	7	9	13	15	16	12	15

