

## **NOTA METODOLÓGICA DE LA FICHA TECNICA INDICADORES DE RESULTADOS**

El presente documento contiene información detallada de Indicadores de Resultados de las diferentes Coordinaciones y Direcciones la Dependencia, con base en el ejercicio de la función pública que les corresponde realizar mes con mes.

La información contiene datos observados al mes que se reporta en forma oportuna, datos proyectados que corresponden a las metas programadas en el Año de Administración y datos observados con respecto al mismo periodo del año anterior de Administración, tanto en forma histórica mensual como en saldos acumulados en ese periodo.

## IX. SECRETARÍA DE SEGURIDAD PÚBLICA

### DIRECCIÓN DE POLICÍA Total Detenidos

Unidad de Medida:  
Número

Periodo	Acumulado
Observ.: (NOV 09 A OCT 10)	920
Meta: (NOV 09 A OCT 10)	0
Año Ant.: (NOV 08 A OCT 09)	1,966

	Nov	Dic	Ene	Feb	Mar	Abr	May	Jun	Jul	Ago	Sep	Oct
ADMINISTRACIÓN 2009 - 2012 (NOV 09 A OCT 10)	152	82	139	66	41	79	59	79	64	84	75	0
META PROGRAMADA (NOV 09 A OCT 10)	0	0	0	0	0	0	0	0	0	0	0	0
MISMO PERIODO AÑO ANTERIOR (NOV 08 A OCT 09)	141	119	196	185	249	143	133	136	159	244	112	149

### DIRECCIÓN DE POLICÍA Total Detenidos por Faltas cometidas

Unidad de Medida:  
Número

Periodo	Acumulado
Observ.: (NOV 09 A OCT 10)	13,522
Meta: (NOV 09 A OCT 10)	0
Año Ant.: (NOV 08 A OCT 09)	19,243

	Nov	Dic	Ene	Feb	Mar	Abr	May	Jun	Jul	Ago	Sep	Oct
ADMINISTRACIÓN 2009 - 2012 (NOV 09 A OCT 10)	1,552	1,221	1,541	1,190	1,155	1,184	1,318	1,178	1,011	1,236	936	0
META PROGRAMADA (NOV 09 A OCT 10)	0	0	0	0	0	0	0	0	0	0	0	0
MISMO PERIODO AÑO ANTERIOR (NOV 08 A OCT 09)	1,496	1,162	1,405	1,797	2,487	2,003	1,475	1,467	1,525	1,208	1,666	1,552

### DIRECCIÓN DE TRÁNSITO Accidentes registrados

Unidad de Medida:  
Número

Periodo	Acumulado
Observ.: (NOV 09 A OCT 10)	5,790
Meta: (NOV 09 A OCT 10)	0
Año Ant.: (NOV 08 A OCT 09)	5,989

	Nov	Dic	Ene	Feb	Mar	Abr	May	Jun	Jul	Ago	Sep	Oct
ADMINISTRACIÓN 2009 - 2012 (NOV 09 A OCT 10)	521	554	465	475	492	517	485	568	605	595	513	0
META PROGRAMADA (NOV 09 A OCT 10)	0	0	0	0	0	0	0	0	0	0	0	0
MISMO PERIODO AÑO ANTERIOR (NOV 08 A OCT 09)	570	608	465	521	468	499	547	526	472	466	439	408

### DIRECCIÓN DE TRÁNSITO Multas de Tránsito aplicadas

Unidad de Medida:  
Número

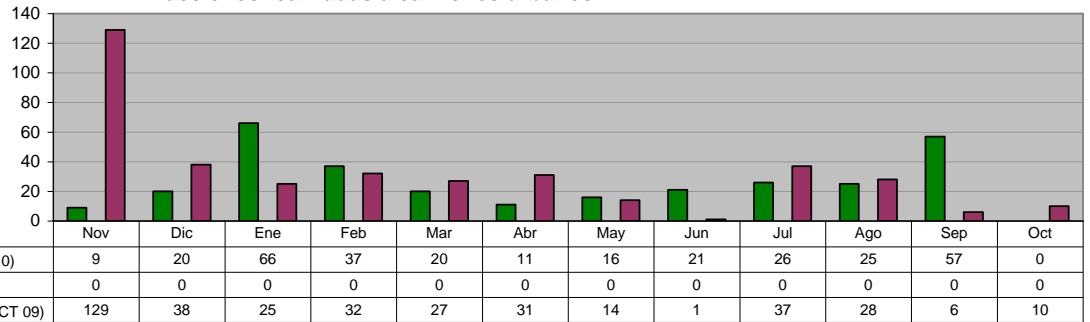
Periodo	Acumulado
Observ.: (NOV 09 A OCT 10)	60,850
Meta: (NOV 09 A OCT 10)	0
Año Ant.: (NOV 08 A OCT 09)	109,575

	Nov	Dic	Ene	Feb	Mar	Abr	May	Jun	Jul	Ago	Sep	Oct
ADMINISTRACIÓN 2009 - 2012 (NOV 09 A OCT 10)	6,369	4,892	8,288	8,933	9,579	6,428	240	1,264	3,003	4,994	6,860	0
META PROGRAMADA (NOV 09 A OCT 10)	0	0	0	0	0	0	0	0	0	0	0	0
MISMO PERIODO AÑO ANTERIOR (NOV 08 A OCT 09)	11,021	9,147	10,586	11,525	11,796	8,233	10,746	7,821	7,541	8,028	6,773	6,358

**COORDINACIÓN DEL TRANSPORTE**  
**Infracciones realizadas a camiones urbanos**

Unidad de Medida:  
 Número

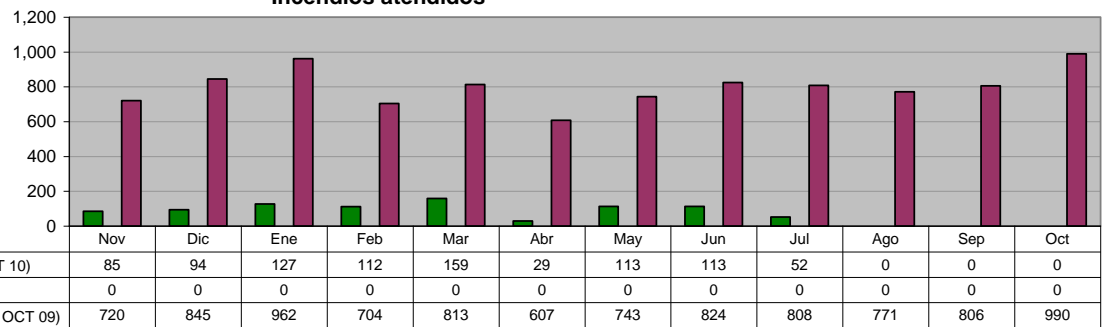
Periodo	Acumulado
Observ.: (NOV 09 A OCT 10)	308
Meta: (NOV 09 A OCT 10)	0
Año Ant.: (NOV 08 A OCT 09)	378



**DIRECCIÓN DE PROTECCIÓN CIVIL**  
**Incendios atendidos**

Unidad de Medida:  
 Número

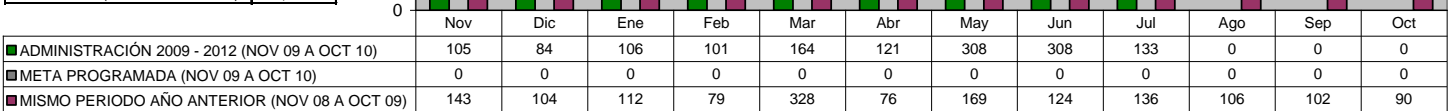
Periodo	Acumulado
Observ.: (NOV 09 A OCT 10)	884
Meta: (NOV 09 A OCT 10)	0
Año Ant.: (NOV 08 A OCT 09)	1,467



**DIRECCIÓN DE PROTECCIÓN CIVIL**  
**Auxilios prestados a la comunidad**

Unidad de Medida:  
 Número

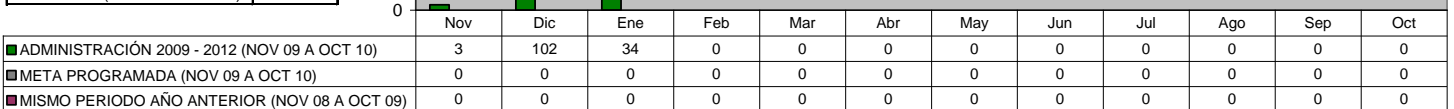
Periodo	Acumulado
Observ.: (NOV 09 A OCT 10)	1,430
Meta: (NOV 09 A OCT 10)	0
Año Ant.: (NOV 08 A OCT 09)	1,569



**DIRECCIÓN DE PROTECCIÓN CIVIL**  
**Operativo Indigentes**

Unidad de Medida:  
 Atenciones

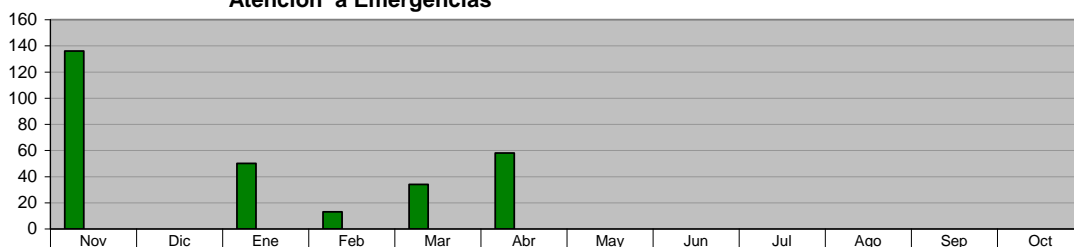
Periodo	Acumulado
Observ.: (NOV 09 A OCT 10)	139
Meta: (NOV 09 A OCT 10)	0
Año Ant.: (NOV 08 A OCT 09)	0



**DIRECCIÓN DE PROTECCIÓN CIVIL**  
**Atención a Emergencias**

Unidad de Medida:  
 Cantidad

Periodo	Acumulado
Observ.: (NOV 09 A OCT 10)	291
Meta: (NOV 09 A OCT 10)	0
Año Ant.: (NOV 08 A OCT 09)	0

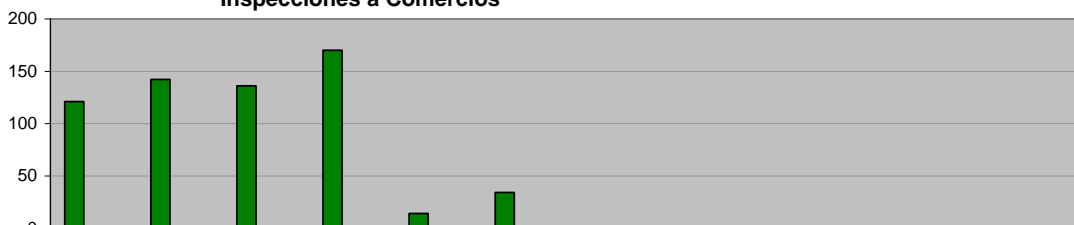


ADMINISTRACIÓN 2009 - 2012 (NOV 09 A OCT 10)	136	0	50	13	34	58	0	0	0	0	0	0	0
META PROGRAMADA (NOV 09 A OCT 10)	0	0	0	0	0	0	0	0	0	0	0	0	0
MISMO PERIODO AÑO ANTERIOR (NOV 08 A OCT 09)	0	0	0	0	0	0	0	0	0	0	0	0	0

**DIRECCIÓN DE PROTECCIÓN CIVIL**  
**Inspecciones a Comercios**

Unidad de Medida:  
 Cantidad

Periodo	Acumulado
Observ.: (NOV 09 A OCT 10)	617
Meta: (NOV 09 A OCT 10)	0
Año Ant.: (NOV 08 A OCT 09)	0

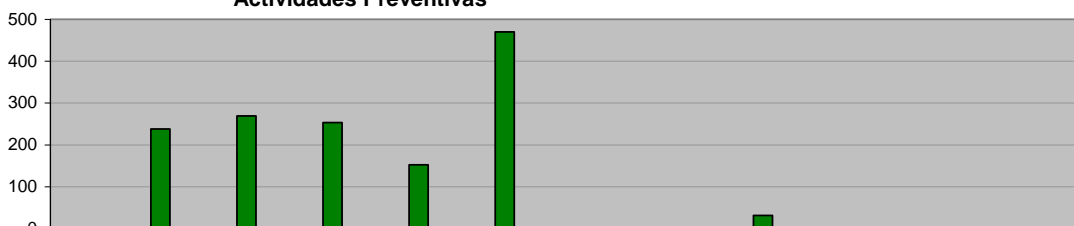


ADMINISTRACIÓN 2009 - 2012 (NOV 09 A OCT 10)	121	142	136	170	14	34	0	0	0	0	0	0	0
META PROGRAMADA (NOV 09 A OCT 10)	0	0	0	0	0	0	0	0	0	0	0	0	0
MISMO PERIODO AÑO ANTERIOR (NOV 08 A OCT 09)	0	0	0	0	0	0	0	0	0	0	0	0	0

**DIRECCIÓN DE PROTECCIÓN CIVIL**  
**Actividades Preventivas**

Unidad de Medida:  
 Cantidad

Periodo	Acumulado
Observ.: (NOV 09 A OCT 10)	1,413
Meta: (NOV 09 A OCT 10)	0
Año Ant.: (NOV 08 A OCT 09)	0

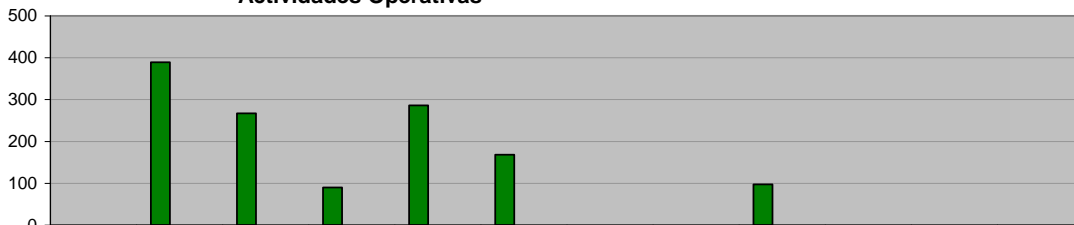


ADMINISTRACIÓN 2009 - 2012 (NOV 09 A OCT 10)	0	238	269	253	152	470	0	0	31	0	0	0	0
META PROGRAMADA (NOV 09 A OCT 10)	0	0	0	0	0	0	0	0	0	0	0	0	0
MISMO PERIODO AÑO ANTERIOR (NOV 08 A OCT 09)	0	0	0	0	0	0	0	0	0	0	0	0	0

**DIRECCIÓN DE PROTECCIÓN CIVIL**  
**Actividades Operativas**

Unidad de Medida:  
 Cantidad

Periodo	Acumulado
Observ.: (NOV 09 A OCT 10)	1,297
Meta: (NOV 09 A OCT 10)	0
Año Ant.: (NOV 08 A OCT 09)	0

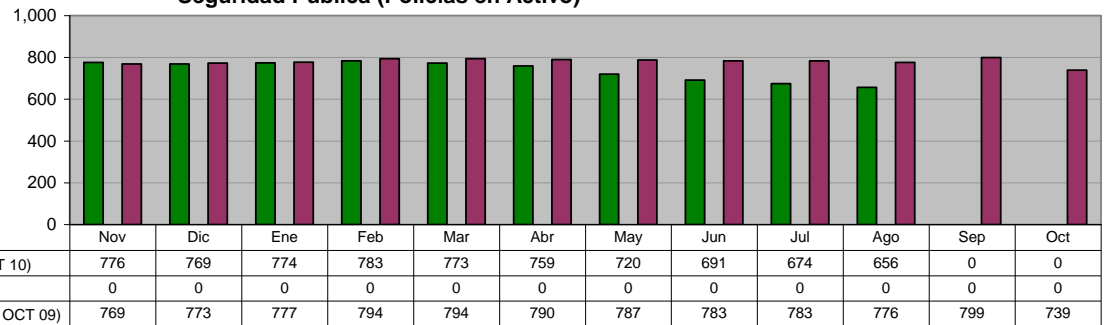


ADMINISTRACIÓN 2009 - 2012 (NOV 09 A OCT 10)	0	389	267	90	286	168	0	0	97	0	0	0	0
META PROGRAMADA (NOV 09 A OCT 10)	0	0	0	0	0	0	0	0	0	0	0	0	0
MISMO PERIODO AÑO ANTERIOR (NOV 08 A OCT 09)	0	0	0	0	0	0	0	0	0	0	0	0	0

**DIRECCIÓN ADMINISTRATIVA**  
**Seguridad Pública (Policías en Activo)**

**Unidad de Medida:**  
Número

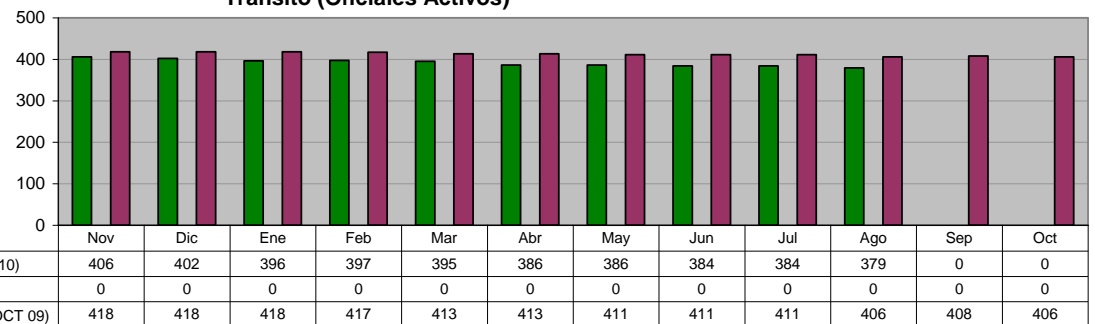
Periodo	Acumulado */
Observ.: (NOV 09 A OCT 10)	-
Meta: (NOV 09 A OCT 10)	-
Año Ant.: (NOV 08 A OCT 09)	-



**DIRECCIÓN ADMINISTRATIVA**  
**Tránsito (Oficiales Activos)**

**Unidad de Medida:**  
Número

Periodo	Acumulado */
Observ.: (NOV 09 A OCT 10)	-
Meta: (NOV 09 A OCT 10)	-
Año Ant.: (NOV 08 A OCT 09)	-



**DIRECCIÓN ADMINISTRATIVA**  
**Total Personal en Activo**

**Unidad de Medida:**  
Número

Periodo	Acumulado */
Observ.: (NOV 09 A OCT 10)	-
Meta: (NOV 09 A OCT 10)	-
Año Ant.: (NOV 08 A OCT 09)	-

