

NOTA METODOLÓGICA DE LA FICHA TÉCNICA INDICADORES DE RESULTADOS

El presente documento contiene información detallada de Indicadores de Resultados de las diferentes Coordinaciones y Direcciones de la Dependencia, con base en el ejercicio de la función pública que les corresponde realizar mes con mes.

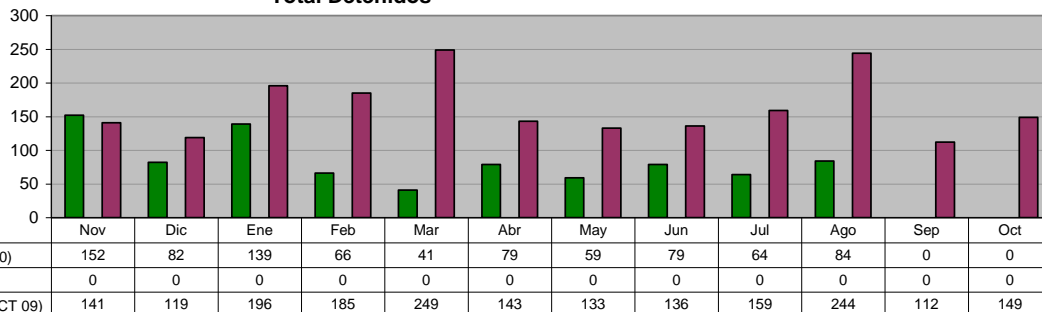
La información contiene datos observados al mes que se reporta en forma oportuna, datos proyectados que corresponden a las metas programadas en el Año de Administración y datos observados con respecto al mismo periodo del año anterior de Administración, tanto en forma histórica mensual como en saldos acumulados en ese periodo.

IX. SECRETARÍA DE SEGURIDAD PÚBLICA

DIRECCIÓN DE POLICÍA Total Detenidos

Unidad de Medida:
Número

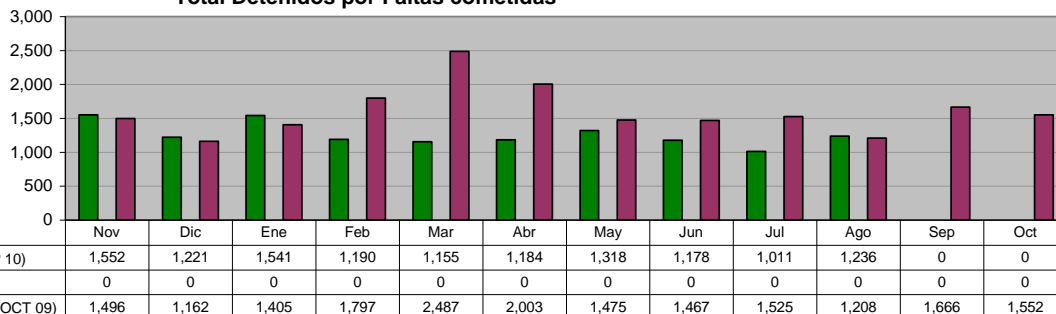
Periodo	Acumulado
Observ.: (NOV 09 A SEP 10)	845
Meta: (NOV 09 A OCT 10)	0
Año Ant.: (NOV 08 A OCT 09)	1,966



DIRECCIÓN DE POLICÍA Total Detenidos por Faltas cometidas

Unidad de Medida:
Número

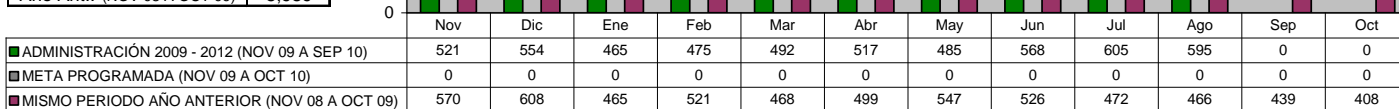
Periodo	Acumulado
Observ.: (NOV 09 A SEP 10)	12,586
Meta: (NOV 09 A OCT 10)	0
Año Ant.: (NOV 08 A OCT 09)	19,243



DIRECCIÓN DE TRÁNSITO Accidentes registrados

Unidad de Medida:
Número

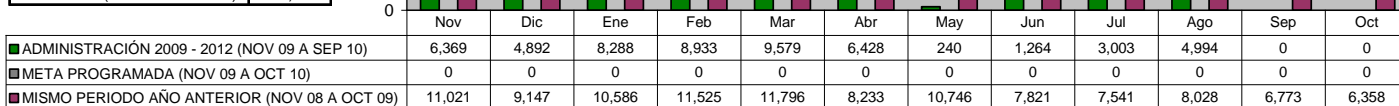
Periodo	Acumulado
Observ.: (NOV 09 A SEP 10)	5,277
Meta: (NOV 09 A OCT 10)	0
Año Ant.: (NOV 08 A OCT 09)	5,989



DIRECCIÓN DE TRÁNSITO Multas de Tránsito aplicadas

Unidad de Medida:
Número

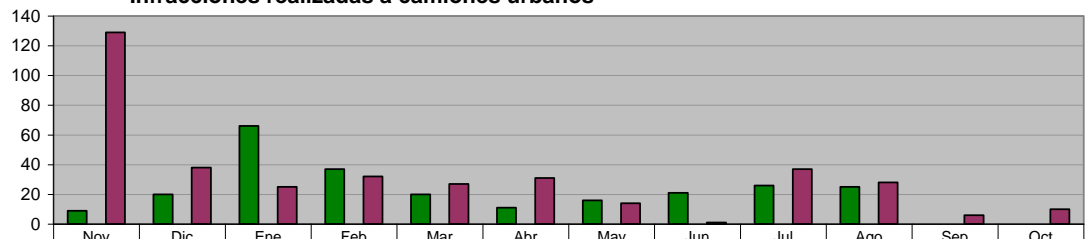
Periodo	Acumulado
Observ.: (NOV 09 A SEP 10)	53,990
Meta: (NOV 09 A OCT 10)	0
Año Ant.: (NOV 08 A OCT 09)	109,575



COORDINACIÓN DEL TRANSPORTE
Infracciones realizadas a camiones urbanos

Unidad de Medida:
 Número

Periodo	Acumulado
Observ.: (NOV 09 A SEP 10)	251
Meta: (NOV 09 A OCT 10)	0
Año Ant.: (NOV 08 A OCT 09)	378

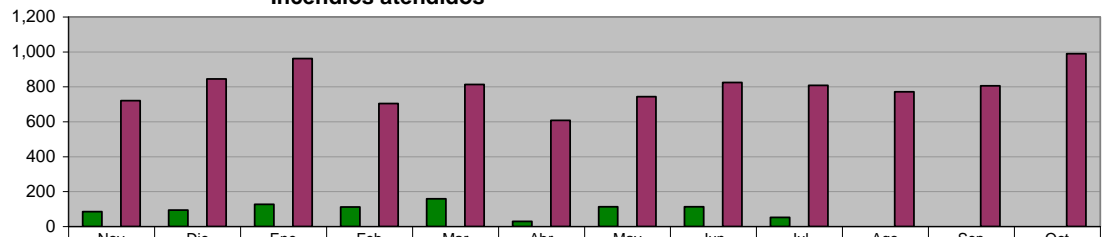


ADMINISTRACIÓN 2009 - 2012 (NOV 09 A SEP 10)	9	20	66	37	20	11	16	21	26	25	0	0
META PROGRAMADA (NOV 09 A OCT 10)	0	0	0	0	0	0	0	0	0	0	0	0
MISMO PERIODO AÑO ANTERIOR (NOV 08 A OCT 09)	129	38	25	32	27	31	14	1	37	28	6	10

DIRECCIÓN DE PROTECCIÓN CIVIL
Incendios atendidos

Unidad de Medida:
 Número

Periodo	Acumulado
Observ.: (NOV 09 A SEP 10)	884
Meta: (NOV 09 A OCT 10)	0
Año Ant.: (NOV 08 A OCT 09)	1,467

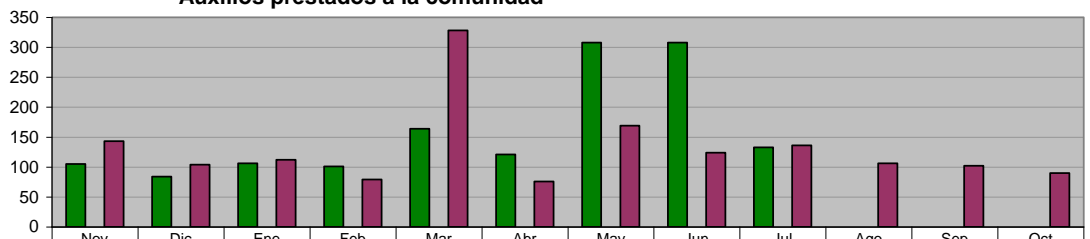


ADMINISTRACIÓN 2009 - 2012 (NOV 09 A SEP 10)	85	94	127	112	159	29	113	113	52	0	0	0
META PROGRAMADA (NOV 09 A OCT 10)	0	0	0	0	0	0	0	0	0	0	0	0
MISMO PERIODO AÑO ANTERIOR (NOV 08 A OCT 09)	720	845	962	704	813	607	743	824	808	771	806	990

DIRECCIÓN DE PROTECCIÓN CIVIL
Auxilios prestados a la comunidad

Unidad de Medida:
 Número

Periodo	Acumulado
Observ.: (NOV 09 A SEP 10)	1,430
Meta: (NOV 09 A OCT 10)	0
Año Ant.: (NOV 08 A OCT 09)	1,569

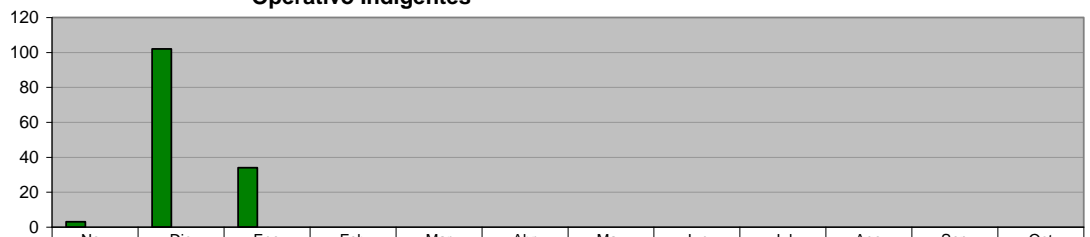


ADMINISTRACIÓN 2009 - 2012 (NOV 09 A SEP 10)	105	84	106	101	164	121	308	308	133	0	0	0
META PROGRAMADA (NOV 09 A OCT 10)	0	0	0	0	0	0	0	0	0	0	0	0
MISMO PERIODO AÑO ANTERIOR (NOV 08 A OCT 09)	143	104	112	79	328	76	169	124	136	106	102	90

DIRECCIÓN DE PROTECCIÓN CIVIL
Operativo Indigentes

Unidad de Medida:
 Atenciones

Periodo	Acumulado
Observ.: (NOV 09 A SEP 10)	139
Meta: (NOV 09 A OCT 10)	0
Año Ant.: (NOV 08 A OCT 09)	0

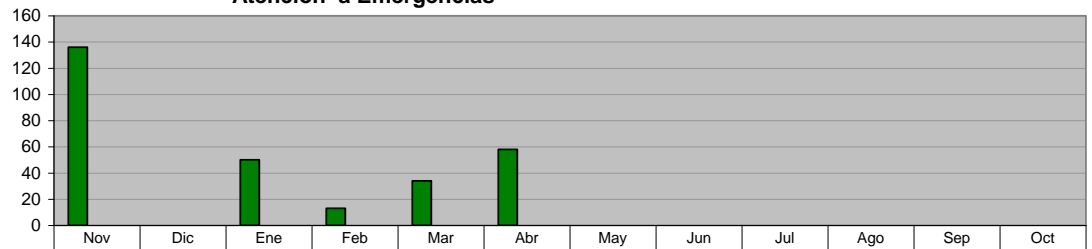


ADMINISTRACIÓN 2009 - 2012 (NOV 09 A SEP 10)	3	102	34	0	0	0	0	0	0	0	0	0
META PROGRAMADA (NOV 09 A OCT 10)	0	0	0	0	0	0	0	0	0	0	0	0
MISMO PERIODO AÑO ANTERIOR (NOV 08 A OCT 09)	0	0	0	0	0	0	0	0	0	0	0	0

DIRECCIÓN DE PROTECCIÓN CIVIL
Atención a Emergencias

Unidad de Medida:
 Cantidad

Periodo	Acumulado
Observ.: (NOV 09 A SEP 10)	291
Meta: (NOV 09 A OCT 10)	0
Año Ant.: (NOV 08 A OCT 09)	0

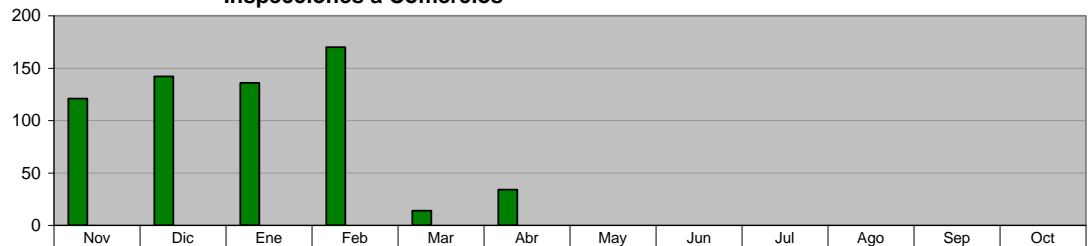


ADMINISTRACIÓN 2009 - 2012 (NOV 09 A SEP 10)	136	0	50	13	34	58	0	0	0	0	0
META PROGRAMADA (NOV 09 A OCT 10)	0	0	0	0	0	0	0	0	0	0	0
MISMO PERIODO AÑO ANTERIOR (NOV 08 A OCT 09)	0	0	0	0	0	0	0	0	0	0	0

DIRECCIÓN DE PROTECCIÓN CIVIL
Inspecciones a Comercios

Unidad de Medida:
 Cantidad

Periodo	Acumulado
Observ.: (NOV 09 A SEP 10)	617
Meta: (NOV 09 A OCT 10)	0
Año Ant.: (NOV 08 A OCT 09)	0

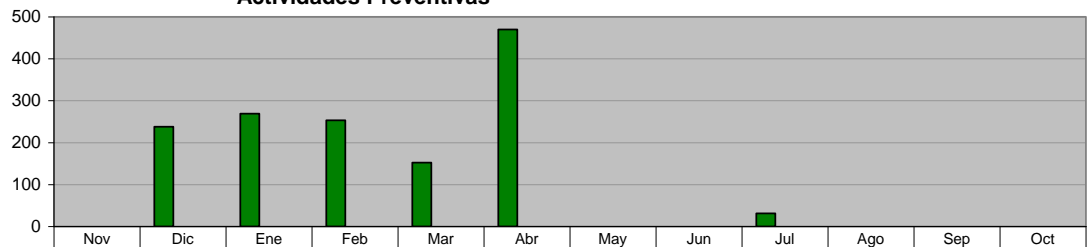


ADMINISTRACIÓN 2009 - 2012 (NOV 09 A SEP 10)	121	142	136	170	14	34	0	0	0	0	0
META PROGRAMADA (NOV 09 A OCT 10)	0	0	0	0	0	0	0	0	0	0	0
MISMO PERIODO AÑO ANTERIOR (NOV 08 A OCT 09)	0	0	0	0	0	0	0	0	0	0	0

DIRECCIÓN DE PROTECCIÓN CIVIL
Actividades Preventivas

Unidad de Medida:
 Cantidad

Periodo	Acumulado
Observ.: (NOV 09 A SEP 10)	1,413
Meta: (NOV 09 A OCT 10)	0
Año Ant.: (NOV 08 A OCT 09)	0

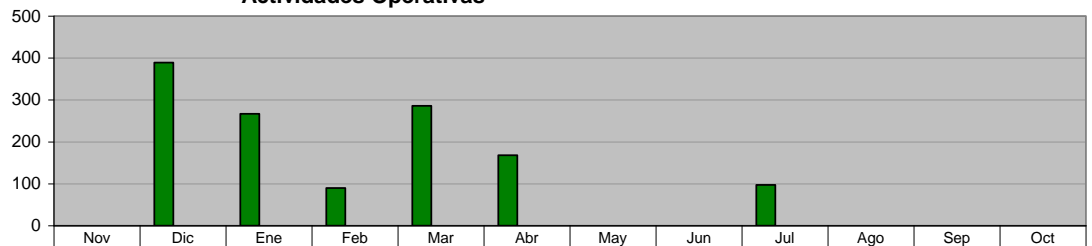


ADMINISTRACIÓN 2009 - 2012 (NOV 09 A SEP 10)	0	238	269	253	152	470	0	0	31	0	0
META PROGRAMADA (NOV 09 A OCT 10)	0	0	0	0	0	0	0	0	0	0	0
MISMO PERIODO AÑO ANTERIOR (NOV 08 A OCT 09)	0	0	0	0	0	0	0	0	0	0	0

DIRECCIÓN DE PROTECCIÓN CIVIL
Actividades Operativas

Unidad de Medida:
 Cantidad

Periodo	Acumulado
Observ.: (NOV 09 A SEP 10)	1,297
Meta: (NOV 09 A OCT 10)	0
Año Ant.: (NOV 08 A OCT 09)	0

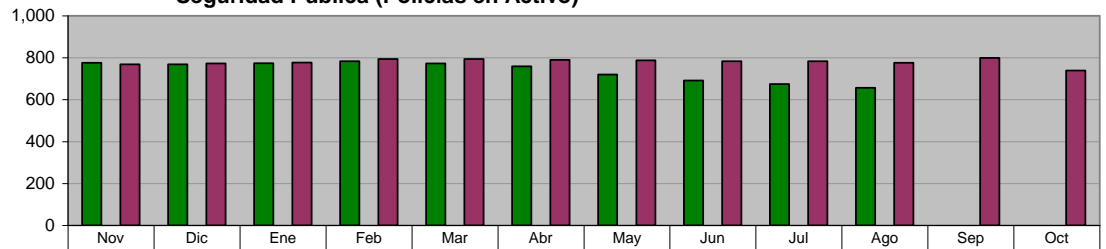


ADMINISTRACIÓN 2009 - 2012 (NOV 09 A SEP 10)	0	389	267	90	286	168	0	0	97	0	0
META PROGRAMADA (NOV 09 A OCT 10)	0	0	0	0	0	0	0	0	0	0	0
MISMO PERIODO AÑO ANTERIOR (NOV 08 A OCT 09)	0	0	0	0	0	0	0	0	0	0	0

DIRECCIÓN ADMINISTRATIVA
Seguridad Pública (Policías en Activo)

Unidad de Medida:
Número

Periodo	Acumulado */
Observ.: (NOV 09 A SEP 10)	-
Meta: (NOV 09 A OCT 10)	-
Año Ant.: (NOV 08 A OCT 09)	-



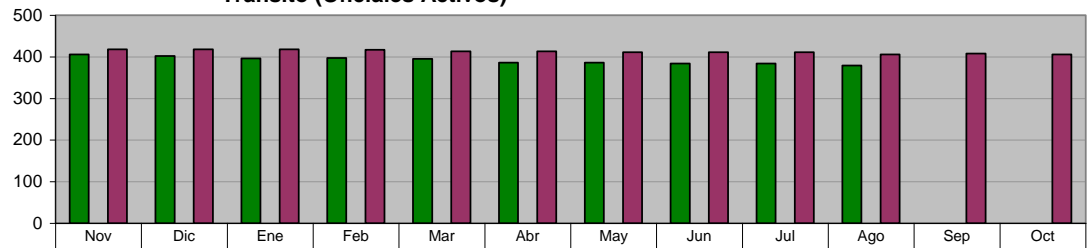
*/ No Acumulable

Periodo	Nov	Dic	Ene	Feb	Mar	Abr	May	Jun	Jul	Ago	Sep	Oct
ADMINISTRACIÓN 2009 - 2012 (NOV 09 A SEP 10)	776	769	774	783	773	759	720	691	674	656	0	0
META PROGRAMADA (NOV 09 A OCT 10)	0	0	0	0	0	0	0	0	0	0	0	0
MISMO PERIODO AÑO ANTERIOR (NOV 08 A OCT 09)	769	773	777	794	794	790	787	783	783	776	799	739

DIRECCIÓN ADMINISTRATIVA
Tránsito (Oficiales Activos)

Unidad de Medida:
Número

Periodo	Acumulado */
Observ.: (NOV 09 A SEP 10)	-
Meta: (NOV 09 A OCT 10)	-
Año Ant.: (NOV 08 A OCT 09)	-



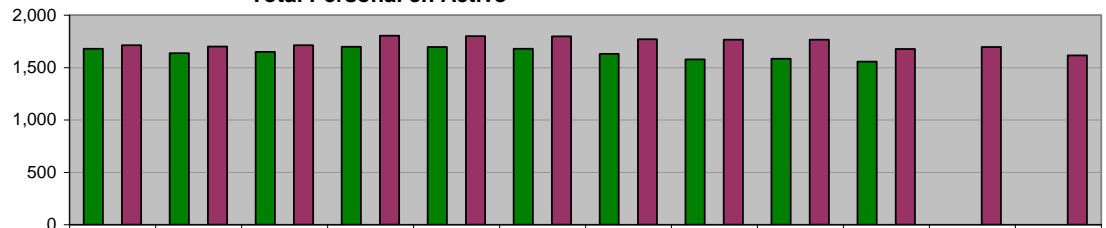
*/ No Acumulable

Periodo	Nov	Dic	Ene	Feb	Mar	Abr	May	Jun	Jul	Ago	Sep	Oct
ADMINISTRACIÓN 2009 - 2012 (NOV 09 A SEP 10)	406	402	396	397	395	386	386	384	384	379	0	0
META PROGRAMADA (NOV 09 A OCT 10)	0	0	0	0	0	0	0	0	0	0	0	0
MISMO PERIODO AÑO ANTERIOR (NOV 08 A OCT 09)	418	418	418	417	413	413	411	411	411	406	408	406

DIRECCIÓN ADMINISTRATIVA
Total Personal en Activo

Unidad de Medida:
Número

Periodo	Acumulado */
Observ.: (NOV 09 A SEP 10)	-
Meta: (NOV 09 A OCT 10)	-
Año Ant.: (NOV 08 A OCT 09)	-



*/ No Acumulable

Periodo	Nov	Dic	Ene	Feb	Mar	Abr	May	Jun	Jul	Ago	Sep	Oct
ADMINISTRACIÓN 2009 - 2012 (NOV 09 A SEP 10)	1,678	1,637	1,648	1,697	1,696	1,678	1,630	1,577	1,583	1,556	0	0
META PROGRAMADA (NOV 09 A OCT 10)	0	0	0	0	0	0	0	0	0	0	0	0
MISMO PERIODO AÑO ANTERIOR (NOV 08 A OCT 09)	1,712	1,700	1,712	1,804	1,800	1,798	1,770	1,766	1,766	1,676	1,695	1,616